



ПРАВИТЕЛЬСТВО ТУЛЬСКОЙ ОБЛАСТИ

ПОСТАНОВЛЕНИЕ

от 28.02.2025 № 109

**Об установлении зон охраны отдельных объектов
культурного наследия регионального значения,
расположенных в Ясногорском районе Тульской области,
и утверждении требований к градостроительным регламентам
в границах территорий данных зон**

В соответствии с Федеральным законом от 25 июня 2002 года № 73-ФЗ «Об объектах культурного наследия (памятниках истории и культуры) народов Российской Федерации», постановлением Правительства Российской Федерации от 12 сентября 2015 г. № 972 «Об утверждении Положения о зонах охраны объектов культурного наследия (памятников истории и культуры) народов Российской Федерации и о признании утратившими силу отдельных положений нормативных правовых актов Правительства Российской Федерации», Законом Тульской области от 28 февраля 2007 года № 795-ЗТО «Об объектах культурного наследия (памятниках истории и культуры) народов Российской Федерации в Тульской области», учитывая научно-проектные документации, разработанные обществом с ограниченной ответственностью «Аграф», на основании статьи 46 Устава (Основного Закона) Тульской области Правительство Тульской области ПОСТАНОВЛЯЕТ:

1. Установить зоны охраны отдельных объектов культурного наследия регионального значения, расположенных в Ясногорском районе Тульской области, и утвердить требования к градостроительным регламентам в границах территорий данных зон (приложение).

2. Определить Правительство Тульской области органом государственной власти, обязанным возместить убытки, причиненные в связи с установлением зоны с особыми условиями использования территории (зон охраны объектов культурного наследия), в соответствии с пунктами 8 и 9 статьи 57.1 Земельного кодекса Российской Федерации, в сроки, установленные статьей 57.1 Земельного кодекса Российской Федерации.

3. Постановление вступает в силу со дня официального опубликования.

**Первый заместитель Губернатора
Тульской области – председатель
Правительства Тульской области**



М.Ю. Пантелеев

Приложение
к постановлению Правительства
Тульской области

от 28.02.2025 № 109

ЗОНЫ ОХРАНЫ

**отдельных объектов культурного наследия регионального значения,
расположенных в Ясногорском районе Тульской области, и требования
к градостроительным регламентам в границах территорий данных зон**

**1. Зоны охраны объекта культурного наследия регионального значения
«Памятник В.И.Ленину. 1960 г. Авторы: Артамонов, Мексин. Бронза»,
1960 г., расположенного по адресу: Тульская область, г. Ясногорск,
пл. им. Ленина, и требования к градостроительным регламентам
в границах территории данных зон**

Для объекта культурного наследия регионального значения «Памятник В.И.Ленину. 1960 г. Авторы: Артамонов, Мексин. Бронза», 1960 г., расположенного по адресу: Тульская область, г. Ясногорск, пл. им. Ленина, устанавливаются зоны охраны в составе охранной зоны с индексом «ОЗ» (приложение к зонам охраны объекта культурного наследия регионального значения «Памятник В.И.Ленину. 1960 г. Авторы: Артамонов, Мексин. Бронза», 1960 г., расположенного по адресу: Тульская область, г. Ясногорск, пл. им. Ленина).

Охранная зона объекта культурного наследия (индекс «ОЗ»)

Описание местоположения границ

Охранная зона объекта культурного наследия (индекс «ОЗ»)

(наименование объекта, местоположение границ которого описано (далее – объект)

Раздел 1

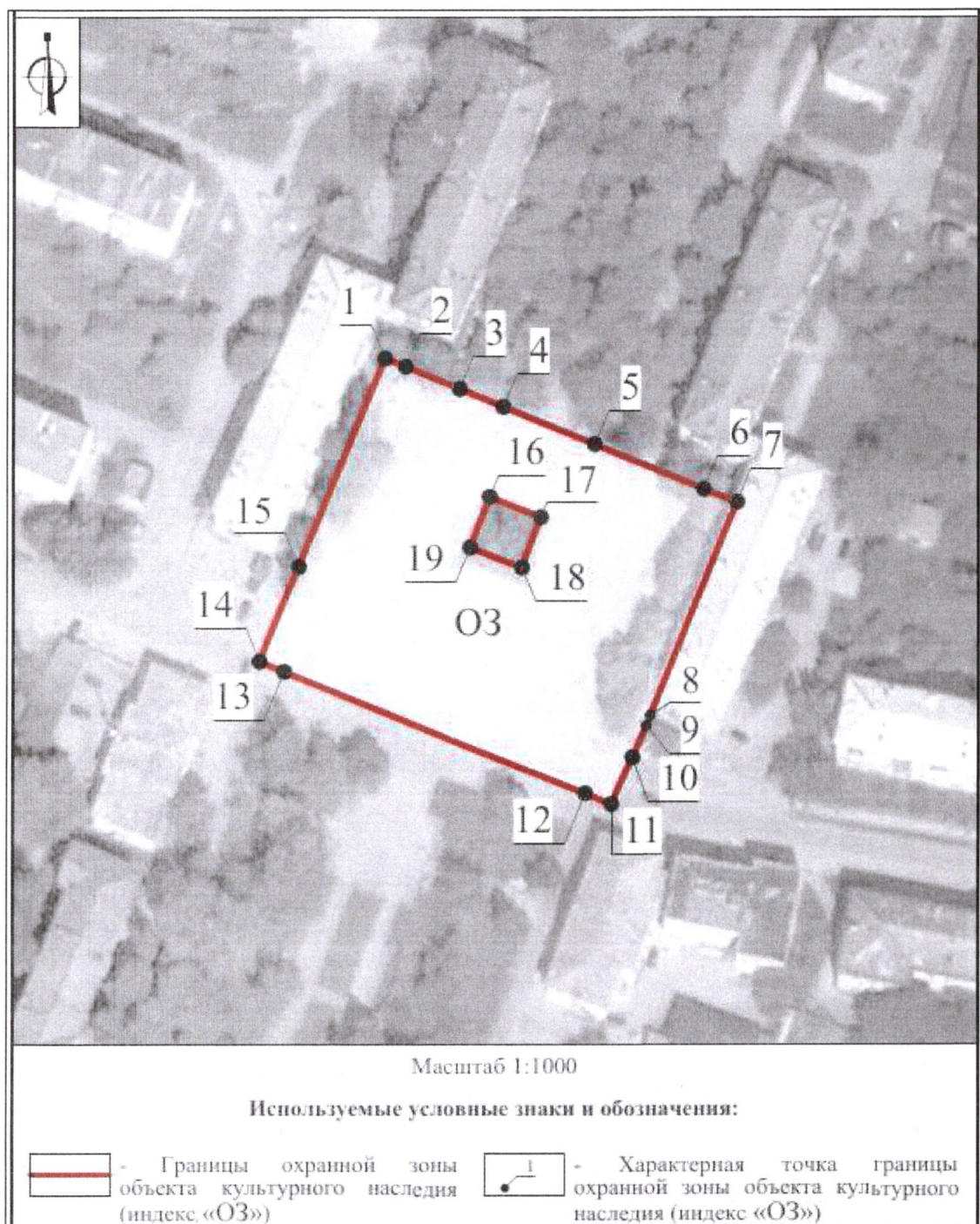
Сведения об объекте		
№ п/п	Характеристики объекта	Описание характеристик
1	2	3
1	Местоположение объекта	Тульская область, г. Ясногорск, пл. им. Ленина
2	Площадь объекта +/- величина погрешности определения площади (Р+/- Дельта Р)	4 454,54 м2 ± 23 м2
3	Иные характеристики объекта	-

Раздел 2

Сведения о местоположении границ объекта	
1.	Система координат МСК-71
2.	Сведения о характерных точках границ объекта

Обозначение характерных точек границ	Координаты, м Геодезическая система координат		Метод определения координат характерной точки	Средняя квадратическая погрешность положения характерной точки (Mt), м	Описание обозначения точки на местности (при наличии)
	X	Y			
	1	2	3	4	5
ОЗ (внешний контур)					
1	776009,34	267348,33	Картометрический метод	0.10	-
2	776007,76	267352,25	Картометрический метод	0.10	-
3	776003,57	267362,63	Картометрический метод	0.10	-
4	776000,17	267371,02	Картометрический метод	0.10	-
5	775993,06	267388,58	Картометрический метод	0.10	-
6	775984,59	267409,51	Картометрический метод	0.10	-
7	775982,13	267415,85	Картометрический метод	0.10	-
8	775941,33	267399,24	Картометрический метод	0.10	-
9	775939,42	267398,49	Картометрический метод	0.10	-
10	775933,43	267395,83	Картометрический метод	0.10	-
11	775924,33	267391,79	Картометрический метод	0.10	-
12	775926,34	267386,80	Картометрический метод	0.10	-
13	775949,66	267329,05	Картометрический метод	0.10	-
14	775951,58	267324,30	Картометрический метод	0.10	-
15	775969,61	267331,80	Картометрический метод	0.10	-
1	776009,34	267348,33	Картометрический метод	0.10	-
ОЗ (внутренний контур)					
16	775983,09	267368,43	Картометрический метод	0.10	-
17	775979,20	267378,18	Картометрический метод	0.10	-
18	775969,53	267374,56	Картометрический метод	0.10	-
19	775973,33	267364,66	Картометрический метод	0.10	-
16	775983,09	267368,43	Картометрический метод	0.10	-
3. Сведения о характерных точках части (частей) границы объекта					
Обозначение характерных точек границ	Координаты, м		Метод определения координат характерной точки	Средняя квадратическая погрешность положения характерной точки (Mt), м	Описание обозначения точки на местности (при наличии)
	X	Y			
	1	2	3	4	5
1	2	3	4	5	6
-	-	-	-	-	-

Раздел 4
План границ объекта



Описание границ охранной зоны объекта культурного наследия (индекс «ОЗ»)

Внешний контур: от точки 1 до точки 2 в юго-восточном направлении 4.2 м, от точки 2 до точки 3 в юго-восточном направлении 11.2 м, от точки 3 до точки 4 в юго-восточном направлении 9.1 м, от точки 4 до точки 5 в юго-восточном направлении 18.9 м, от точки 5 до точки 6 в юго-восточном направлении 22.6 м, от точки 6 до точки 7 в юго-восточном направлении 6.8 м, от точки 7 до точки 8 в юго-западном направлении 44.1 м, от точки 8 до точки 9 в юго-западном направлении 2.1 м, от точки 9 до точки 10 в юго-западном направлении 6.6 м, от точки 10 до точки 11 в юго-западном направлении 10.0 м, от точки 11 до точки 12 в северо-западном направлении 5.4 м, от точки 12 до точки 13 в северо-западном направлении 62.3 м, от точки 13 до точки 14 в северо-западном направлении 5.1 м, от точки 14 до точки 15 в северо-восточном направлении 19.5 м, от точки 15 до точки 1 в северо-восточном направлении 43.0 м.

Внутренний контур: от точки 16 до точки 17 в юго-восточном направлении 10.5 м, от точки 17 до точки 18 в юго-западном направлении 10.3 м, от точки 18 до точки 19 в северо-западном направлении 10.6 м, от точки 19 до точки 16 в северо-восточном направлении 10.5 м.

Требования к градостроительным регламентам, включая особый режим использования земель, в границах охранной зоны (индекс «ОЗ»)

В границах территории охранной зоны (индекс «ОЗ») разрешается:

1. Сохранение и восстановление (регенерация) историко-градостроительной и (или) природной среды (восстановление, воссоздание, восполнение частично или полностью утраченных элементов и (или) характеристик историко-градостроительной и (или) природной среды), в том числе планировочной структуры.

2. Ремонт, капитальный ремонт существующих сетей инженерно-технического обеспечения и объектов инженерной инфраструктуры, проведение работ по перекладке сетей инженерно-технического обеспечения подземным способом, а также проведение работ по выносу сетей за пределы охранной зоны объекта культурного наследия, при условии обеспечения сохранности объекта культурного наследия, с последующим восстановлением нарушенных земель.

3. Озеленение территории, включая посадку деревьев и кустарников с компактной или формируемой кроной, обеспечивающих условия

визуального восприятия объекта культурного наследия, уход за древесной и кустарниковой растительностью, устройство газонов и цветников.

4. Благоустройство территории с возможностью ремонта покрытий, размещения малых архитектурных форм, элементов благоустройства (урны, скамьи), памятных знаков, посвященных истории объекта культурного наследия и связанных с ним исторических событий, опор уличного освещения.

5. Установка средств ориентирующей информации, а также информационных стендов, надписей и указателей, связанных с экспонированием и популяризацией объектов культурного наследия, указанием исторических топонимов.

6. Соблюдение требований в области охраны окружающей среды, необходимых для обеспечения сохранности объекта культурного наследия в его историческом и ландшафтном окружении.

7. Осуществление деятельности по популяризации объекта культурного наследия, в том числе деятельности, направленной на развитие культурно-познавательного туризма.

В границах территории охранной зоны (индекс «ОЗ») запрещается:

1. Строительство объектов капитального строительства, за исключением применения специальных мер, направленных на сохранение и восстановление (регенерацию) историко-градостроительной и (или) природной среды объекта культурного наследия (восстановление, воссоздание, восполнение частично или полностью утраченных элементов и (или) характеристик историко-градостроительной и (или) природной среды).

2. Проведение земляных, строительных, мелиоративных, хозяйственных работ, оказывающих негативное воздействие на объект культурного наследия и создающих угрозу экологической и пожарной безопасности.

3. Установка непросматриваемых («глухих») ограждений и ограждений высотой более 1,8 м.

4. Установка некапитальных (нестационарных) объектов, в том числе киосков, навесов.

5. Складирование огнеопасных и взрывоопасных материалов.

6. Установка базовых станций радиотелефонной связи.

7. Размещение рекламных конструкций.

8. Организация необорудованных мест для сбора мусора.

Приложение
к зонам охраны объекта культурного наследия
регионального значения «Памятник В.И.Ленину.
1960 г. Авторы: Артамонов, Мексин. Бронза»,
1960 г., расположенного по адресу:
Тульская область, г. Ясногорск, пл. им. Ленина



Карта (схема) границ зон охраны объекта культурного
наследия
М 1:1000

ЭКСПЛИКАЦИЯ:

Объект культурного наследия регионального значения:
1. «Памятник В.И.Ленину. 1960 г. Авторы: Артамонов, Мексин. Бронза», 1960 г.
(Тульская область, г. Ясногорск, пл. им. Ленина)

УСЛОВНЫЕ ОБОЗНАЧЕНИЯ:

— Границы территории объекта культурного наследия

Характеристики застройки:

- Объект культурного наследия регионального значения
- Непринадлежит объекту историко-градостроительной среды
- Объект капитального строительства

Сведения, содержащиеся в ЕГРН:

- Границы кадастрового квартала
- Границы земельного участка
- Границы объекта капитального строительства

Состав зон охраны объекта культурного наследия:

- Охранная зона объекта культурного наследия ОЗ

**2. Зоны охраны объекта культурного наследия регионального значения
«Братская могила № 1, с захоронением воинов, погибших в период
Великой Отечественной войны 1941-1945 гг.», 1941-1945 гг.,
расположенного по адресу: Тульская область, Ясногорский район,
г. Ясногорск, и требования к градостроительным регламентам в
границах территории данных зон**

Для объекта культурного наследия регионального значения «Братская могила № 1, с захоронением воинов, погибших в период Великой Отечественной войны 1941-1945 гг.», 1941-1945 гг., расположенного по адресу: Тульская область, Ясногорский район, г. Ясногорск, устанавливаются зоны охраны в составе охранной зоны с индексом «ОЗ» (приложение к зонам охраны объекта культурного наследия регионального значения «Братская могила № 1, с захоронением воинов, погибших в период Великой Отечественной войны 1941-1945 гг.», 1941-1945 гг., расположенного по адресу: Тульская область, Ясногорский район, г. Ясногорск).

Охранная зона объекта культурного наследия (индекс «ОЗ»)

Описание местоположения границ

Охранная зона объекта культурного наследия (индекс «ОЗ»)

(наименование объекта, местоположение границ которого описано (далее – объект)

Раздел 1

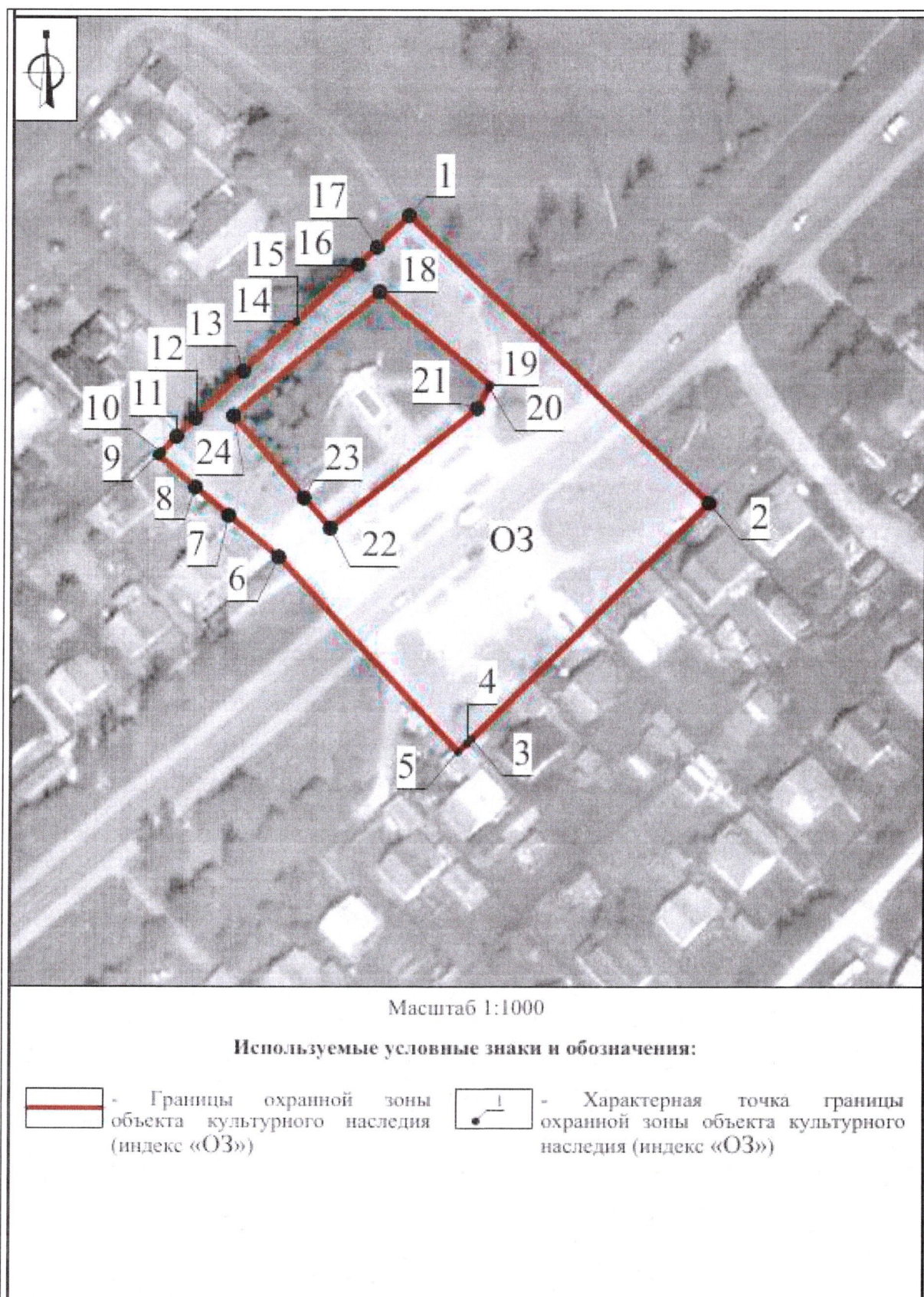
Сведения об объекте		
№ п/п	Характеристики объекта	Описание характеристик
1	2	3
1	Местоположение объекта	Тульская область, Ясногорский район, г. Ясногорск
2	Площадь объекта +/- величина погрешности определения площади (Р+/- Дельта Р)	4 663,42 м ² ± 24 м ²
3	Иные характеристики объекта	-

Раздел 2

Сведения о местоположении границ объекта					
1. Система координат МСК-71					
2. Сведения о характерных точках границ объекта					
Обозначение характерных точек границ	Координаты, м		Метод определения координат характерной точки	Средняя квадратическая погрешность положения характерной точки (Mt), м	Описание обозначения точки на местности (при наличии)
	Геодезическая система координат				
	X	Y			
1	2	3	4	5	6
ОЗ (внешний контур)					
1	775849,29	266232,94	Картометрический метод	0.10	-

1	2	3	4	5	6
2	775791,34	266294,02	Картометрический метод	0.10	-
3	775743,59	266246,14	Картометрический метод	0.10	-
4	775742,64	266245,19	Картометрический метод	0.10	-
5	775740,92	266243,35	Картометрический метод	0.10	-
6	775780,13	266206,87	Картометрический метод	0.10	-
7	775788,54	266196,72	Картометрический метод	0.10	-
8	775794,34	266189,90	Картометрический метод	0.10	-
9	775800,72	266182,26	Картометрический метод	0.10	-
10	775801,23	266182,92	Картометрический метод	0.10	-
11	775804,52	266186,04	Картометрический метод	0.10	-
12	775808,24	266189,88	Картометрический метод	0.10	-
13	775817,73	266199,52	Картометрический метод	0.10	-
14	775827,75	266210,08	Картометрический метод	0.10	-
15	775827,89	266210,23	Картометрический метод	0.10	-
16	775839,44	266222,63	Картометрический метод	0.10	-
17	775842,91	266226,47	Картометрический метод	0.10	-
1	775849,29	266232,94	Картометрический метод	0.10	-
ОЗ (внутренний контур)					
18	775833,91	266227,03	Картометрический метод	0.10	-
19	775814,93	266249,49	Картометрический метод	0.10	-
20	775814,54	266249,26	Картометрический метод	0.10	-
21	775810,37	266246,87	Картометрический метод	0.10	-
22	775786,01	266217,28	Картометрический метод	0.10	-
23	775792,19	266211,90	Картометрический метод	0.10	-
24	775808,71	266197,51	Картометрический метод	0.10	-
18	775833,91	266227,03	Картометрический метод	0.10	-
3. Сведения о характерных точках части (частей) границы объекта					
	Координаты, м				

Раздел 4
План границ объекта



Описание границ охранной зоны объекта культурного наследия (индекс «ОЗ»)

Внешний контур: от точки 1 до точки 2 в юго-восточном направлении 84.2 м, от точки 2 до точки 3 в юго-западном направлении 67.6 м, от точки 3 до точки 4 в юго-западном направлении 1.3 м, от точки 4 до точки 5 в юго-западном направлении 2.5 м, от точки 5 до точки 6 в северо-западном направлении 53.6 м, от точки 6 до точки 7 в северо-западном направлении 13.2 м, от точки 7 до точки 8 в северо-западном направлении 9.0 м, от точки 8 до точки 9 в северо-западном направлении 10.0 м, от точки 9 до точки 10 в северо-восточном направлении 0.8 м, от точки 10 до точки 11 в северо-восточном направлении 4.5 м, от точки 11 до точки 12 в северо-восточном направлении 5.3 м, от точки 12 до точки 13 в северо-восточном направлении 13.5 м, от точки 13 до точки 14 в северо-восточном направлении 14.6 м, от точки 14 до точки 15 в северо-восточном направлении 0.2 м, от точки 15 до точки 16 в северо-восточном направлении 16.9 м, от точки 16 до точки 17 в северо-восточном направлении 5.2 м, от точки 17 до точки 1 в северо-восточном направлении 9.1 м.

Внутренний контур: от точки 18 до точки 19 в юго-восточном направлении 29.4 м, от точки 19 до точки 20 в юго-западном направлении 0.5 м, от точки 20 до точки 21 в юго-западном направлении 4.8 м, от точки 21 до точки 22 в юго-западном направлении 38.3 м, от точки 22 до точки 23 в северо-западном направлении 8.2 м, от точки 23 до точки 24 в северо-западном направлении 21.9 м, от точки 24 до точки 18 в северо-восточном направлении 38.8 м.

Требования к градостроительным регламентам, включая особый режим использования земель, в границах охранной зоны (индекс «ОЗ»)

В границах территории охранной зоны (индекс «ОЗ») разрешается:

1. Сохранение и восстановление (регенерация) историко-градостроительной и (или) природной среды (восстановление, воссоздание, восполнение частично или полностью утраченных элементов и (или) характеристик историко-градостроительной и (или) природной среды), в том числе планировочной структуры.

2. Ремонт, капитальный ремонт существующих сетей инженерно-технического обеспечения и объектов инженерной инфраструктуры, проведение работ по перекладке сетей инженерно-технического обеспечения подземным способом, а также проведение работ по выносу сетей за пределы охранной зоны объекта культурного наследия, при условии обеспечения сохранности объекта культурного наследия, с последующим восстановлением нарушенных земель.

3. Ремонт, капитальный ремонт существующих линейных объектов транспортной инфраструктуры.

4. Озеленение территории, включая посадку деревьев и кустарников с компактной или формируемой кроной, обеспечивающих условия визуального восприятия объекта культурного наследия, уход за древесной и кустарниковой растительностью, устройство газонов и цветников.

5. Благоустройство территории с возможностью ремонта покрытия, размещения малых архитектурных форм, элементов благоустройства (урны, скамьи), памятных знаков, посвященных истории объекта культурного наследия и связанных с ним исторических событий, опор уличного освещения, а также технических средств организации дорожного движения, в том числе дорожных знаков, для обеспечения безопасности дорожного движения.

6. Установка средств ориентирующей информации, а также информационных стендов, надписей и указателей, связанных с экспонированием и популяризацией объектов культурного наследия, указанием исторических топонимов.

7. Соблюдение требований в области охраны окружающей среды, необходимых для обеспечения сохранности объекта культурного наследия в его историческом и ландшафтном окружении.

8. Осуществление деятельности по популяризации объекта культурного наследия, в том числе деятельности, направленной на развитие культурно-познавательного туризма.

В границах территории охранной зоны (индекс «ОЗ») запрещается:

1. Строительство объектов капитального строительства, за исключением применения специальных мер, направленных на сохранение и восстановление (регенерацию) историко-градостроительной и (или) природной среды объекта культурного наследия (восстановление, воссоздание, восполнение частично или полностью утраченных элементов и (или) характеристик историко-градостроительной и (или) природной среды).

2. Проведение земляных, строительных, мелиоративных, хозяйственных работ, оказывающих негативное воздействие на объект культурного наследия и создающих угрозу экологической и пожарной безопасности.

3. Установка непросматриваемых («глухих») ограждений и ограждений высотой более 1,8 м.

4. Установка некапитальных (нестационарных) объектов, в том числе киосков, навесов (за исключением остановочных павильонов).

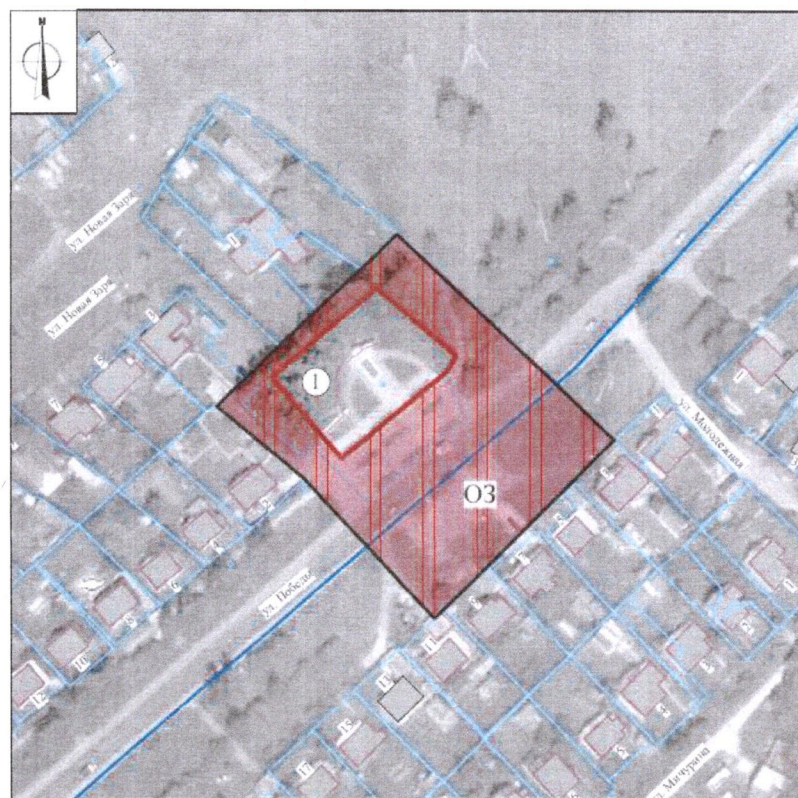
5. Складирование огнеопасных и взрывоопасных материалов.

6. Установка базовых станций радиотелефонной связи.

7. Размещение рекламных конструкций.

8. Организация необорудованных мест для сбора мусора.

Приложение
к зонам охраны объекта культурного наследия
регионального значения «Братская могила № 1,
с захоронением воинов, погибших в период
Великой Отечественной войны 1941-1945 гг.»,
1941-1945 гг., расположенного по адресу:
Тульская область, Ясногорский район, г. Ясногорск



Карта (схема) границ зон охраны объекта культурного наследия
М 1:1000

УСЛОВНЫЕ ОБОЗНАЧЕНИЯ:

— Границы территории объекта культурного наследия

Характеристики застройки:

Рядовой объект историко-градостроительной среды

Современный неадаптированный объект историко-градостроительной среды

Нейтральный объект историко-градостроительной среды

Объект капитального строительства

Сведения, содержащиеся в ЕГРН:

— Границы кадастрового квартала

— Границы земельного участка

— Границы объекта капитального строительства

Состав зон охраны объекта культурного наследия:

ОЗ — Охранная зона объекта культурного наследия ОЗ

ЭКСПЛИКАЦИЯ:

Объект культурного наследия регионального значения:

1. «Братская могила № 1, с захоронением воинов, погибших в период Великой Отечественной войны 1941-1945 гг.», 1941-1945 гг. (Тульская область, Ясногорский район, г. Ясногорск)



**3. Зоны охраны объекта культурного наследия регионального значения
«Братская могила № 2 с захоронением воинов, погибших в период
Великой Отечественной войны 1941-1945 гг.», 1941-1945 гг.,
расположенного по адресу: Тульская область, Ясногорский район,
д. Бараново, и требования к градостроительным регламентам в
границах территории данных зон**

Для объекта культурного наследия регионального значения «Братская могила № 2 с захоронением воинов, погибших в период Великой Отечественной войны 1941-1945 гг.», 1941-1945 гг., расположенного по адресу: Тульская область, Ясногорский район, д. Бараново, устанавливаются зоны охраны в составе охранной зоны с индексом «ОЗ» (приложение к зонам охраны объекта культурного наследия регионального значения

«Братская могила № 2 с захоронением воинов, погибших в период Великой Отечественной войны 1941-1945 гг.», 1941-1945 гг., расположенного по адресу: Тульская область, Ясногорский район, д. Бараново).

Охранная зона объекта культурного наследия (индекс «ОЗ»)

Описание местоположения границ

Охранная зона объекта культурного наследия (индекс «ОЗ»)

(наименование объекта, местоположение границ которого описано (далее – объект)

Раздел 1

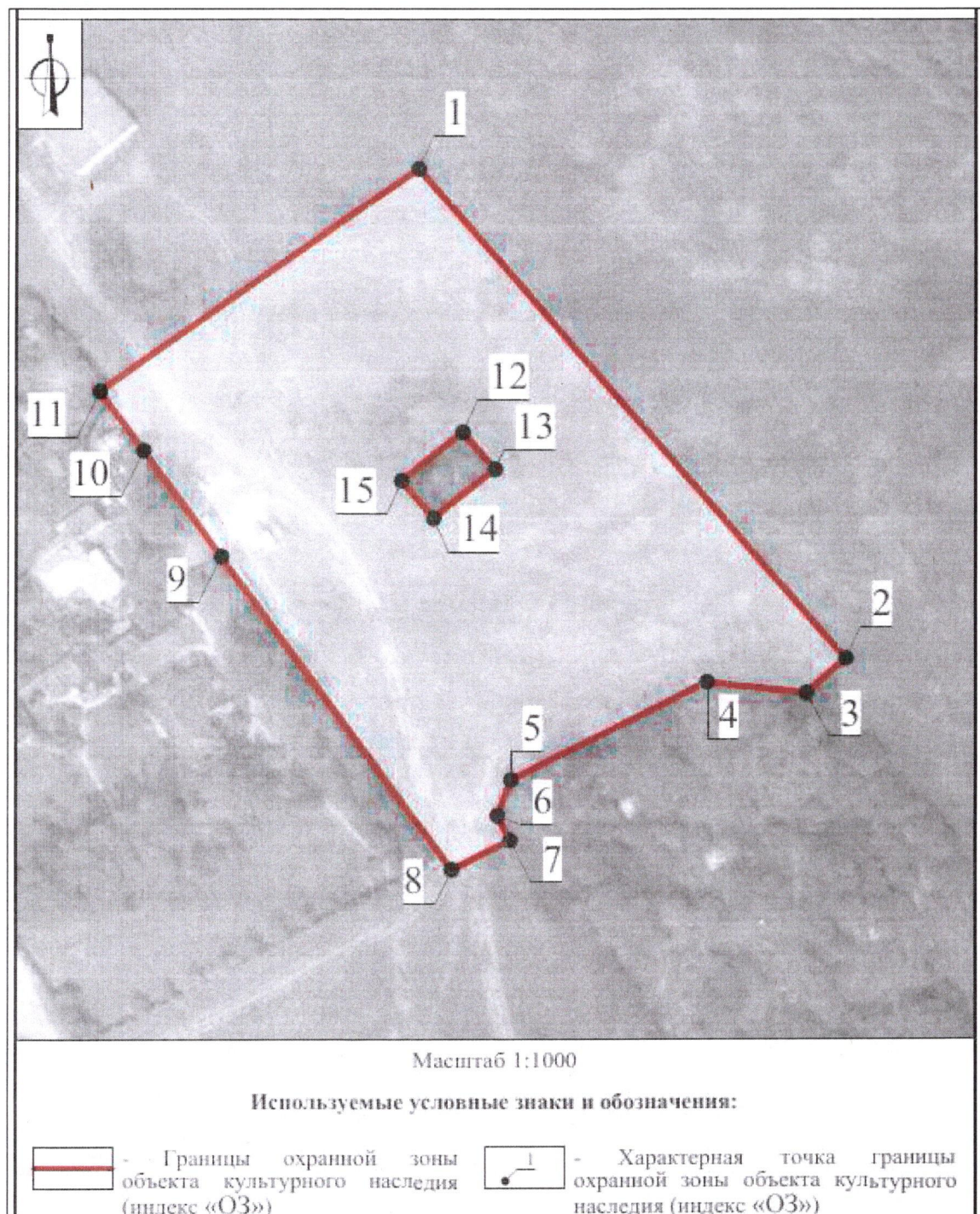
Сведения об объекте		
№ п/п	Характеристики объекта	Описание характеристик
1	2	3
1	Местоположение объекта	Тульская область, Ясногорский район, д. Бараново
2	Площадь объекта +/- величина погрешности определения площади (Р+/- Дельта Р)	8 920,53 м ² ± 33 м ²
3	Иные характеристики объекта	-

Раздел 2

Сведения о местоположении границ объекта					
1. Система координат МСК-71					
2. Сведения о характерных точках границ объекта					
Обозначение характерных точек границ	Координаты, м		Метод определения координат характерной точки	Средняя квадратическая погрешность положения характерной точки (Mt), м	Описание обозначения точки на местности (при наличии)
	Геодезическая система координат				
	X	Y			
1	2	3	4	5	6
ОЗ (внешний контур)					

1	2	3	4	5	6
1	765449,77	267226,69	Картометрический метод	0.10	-
2	765355,62	267309,18	Картометрический метод	0.10	-
3	765348,94	267301,56	Картометрический метод	0.10	-
4	765351,04	267282,42	Картометрический метод	0.10	-
5	765332,23	267244,56	Картометрический метод	0.10	-
6	765325,40	267242,01	Картометрический метод	0.10	-
7	765320,58	267244,49	Картометрический метод	0.10	-
8	765314,97	267233,20	Картометрический метод	0.10	-
9	765375,25	267188,71	Картометрический метод	0.10	-
10	765395,52	267173,75	Картометрический метод	0.10	-
11	765406,97	267165,30	Картометрический метод	0.10	-
1	765449,77	267226,69	Картометрический метод	0.10	-
ОЗ (внутренний контур)					
12	765399,10	267235,25	Картометрический метод	0.10	-
13	765392,00	267241,47	Картометрический метод	0.10	-
14	765382,52	267229,55	Картометрический метод	0.10	-
15	765389,76	267223,44	Картометрический метод	0.10	-
12	765399,10	267235,25	Картометрический метод	0.10	-
3. Сведения о характерных точках части (частей) границы объекта					
Обозначение характерных точек границ	Координаты, м		Метод определения координат характерной точки	Средняя квадратическая погрешность положения характерной точки (Mt), м	Описание обозначения точки на местности (при наличии)
	X	Y			
1	2	3	4	5	6
-	-	-	-	-	-

16
Раздел 4
План границ объекта



Описание границ охранной зоны объекта культурного наследия (индекс «ОЗ»)

Внешний контур: от точки 1 до точки 2 в юго-восточном направлении 125.2 м, от точки 2 до точки 3 в юго-западном направлении 10.1 м, от точки 3 до точки 4 в северо-западном направлении 19.3 м, от точки 4 до точки 5 в юго-западном направлении 42.3 м, от точки 5 до точки 6 в юго-западном направлении 7.3 м, от точки 6 до точки 7 в юго-восточном направлении 5.4 м, от точки 7 до точки 8 в юго-западном направлении 12.6 м, от точки 8 до точки 9 в северо-западном направлении 74.9 м, от точки 9 до точки 10 в северо-западном направлении 25.2 м, от точки 10 до точки 11 в северо-западном направлении 14.2 м, от точки 11 до точки 1 в северо-восточном направлении 74.8 м.

Внутренний контур: от точки 12 до точки 13 в юго-восточном направлении 9.4 м, от точки 13 до точки 14 в юго-западном направлении 15.2 м, от точки 14 до точки 15 в северо-западном направлении 9.5 м, от точки 15 до точки 12 в северо-восточном направлении 15.1 м.

Требования к градостроительным регламентам, включая особый режим использования земель, в границах охранной зоны (индекс «ОЗ»)

В границах территории охранной зоны (индекс «ОЗ») разрешается:

1. Сохранение и восстановление (регенерация) историко-градостроительной и (или) природной среды (восстановление, воссоздание, восполнение частично или полностью утраченных элементов и (или) характеристик историко-градостроительной и (или) природной среды), в том числе планировочной структуры.

2. Ремонт, капитальный ремонт существующих сетей инженерно-технического обеспечения и объектов инженерной инфраструктуры, проведение работ по перекладке сетей инженерно-технического обеспечения подземным способом, а также проведение работ по выносу сетей за пределы охранной зоны объекта культурного наследия, при условии обеспечения сохранности объекта культурного наследия, с последующим восстановлением нарушенных земель.

3. Озеленение территории, включая посадку деревьев и кустарников с компактной или формируемой кроной, обеспечивающих условия визуального восприятия объекта культурного наследия, уход за древесной и кустарниковой растительностью, устройство газонов и цветников.

4. Благоустройство территории с возможностью ремонта покрытия, размещения малых архитектурных форм, элементов благоустройства (урны,

скамьи), памятных знаков, посвященных истории объекта культурного наследия и связанных с ним исторических событий, опор уличного освещения.

5. Установка средств ориентирующей информации, а также информационных стендов, надписей и указателей, связанных с экспонированием и популяризацией объектов культурного наследия, указанием исторических топонимов.

6. Соблюдение требований в области охраны окружающей среды, необходимых для обеспечения сохранности объекта культурного наследия в его историческом и ландшафтном окружении.

7. Осуществление деятельности по популяризации объекта культурного наследия, в том числе деятельности, направленной на развитие культурно-познавательного туризма.

В границах территории охранной зоны (индекс «ОЗ») запрещается:

1. Строительство объектов капитального строительства, за исключением применения специальных мер, направленных на сохранение и восстановление (регенерацию) историко-градостроительной и (или) природной среды объекта культурного наследия (восстановление, воссоздание, восполнение частично или полностью утраченных элементов и (или) характеристик историко-градостроительной и (или) природной среды).

2. Проведение земляных, строительных, мелиоративных, хозяйственных работ, оказывающих негативное воздействие на объект культурного наследия и создающих угрозу экологической и пожарной безопасности.

3. Установка непросматриваемых («глухих») ограждений и ограждений высотой более 1,8 м.

4. Установка некапитальных (нестационарных) объектов, в том числе киосков, навесов.

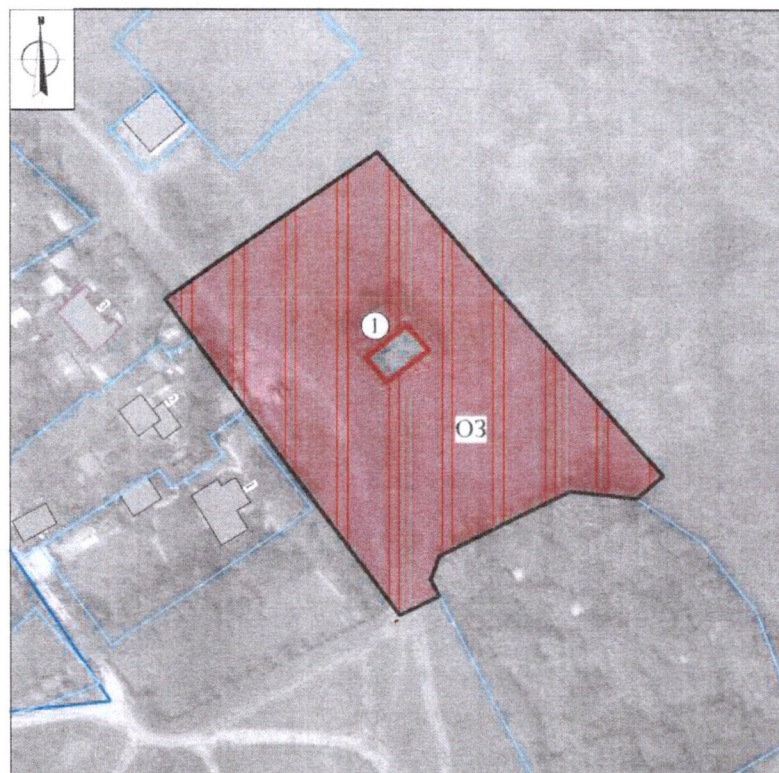
5. Складирование огнеопасных и взрывоопасных материалов.

6. Установка базовых станций радиотелефонной связи.

7. Размещение рекламных конструкций.

8. Организация необорудованных мест для сбора мусора.

Приложение
к зонам охраны объекта культурного наследия
регионального значения «Братская могила № 2
с захоронением воинов, погибших в период
Великой Отечественной войны 1941-1945 гг.»,
1941-1945 гг., расположенного по адресу:
Тульская область, Ясногорский район, д. Бараново



Карта (схема) границ зон охраны объекта культурного наследия
М 1:1000

УСЛОВНЫЕ ОБОЗНАЧЕНИЯ:

— Границы территории объекта культурного наследия

Характеристики застройки:

— Объект капитального строительства

Сведения, содержащиеся в ЕГРН:

— Границы кадастрового квартала

— Границы земельного участка

— Границы объекта капитального строительства

Состав зон охраны объекта культурного наследия:

— Охранная зона объекта культурного наследия ОЗ

ЭКСПЛИКАЦИЯ:

Объект культурного наследия регионального значения:

1. «Братская могила № 2 с захоронением воинов, погибших в период Великой Отечественной войны 1941-1945 гг.», 1941-1945 гг. (Тульская область, Ясногорский район, д. Бараново)



**4. Зоны охраны объекта культурного наследия регионального значения
«Братская могила № 3 с захоронением воинов, погибших
в период Великой Отечественной войны 1941-1945 гг.», 1941-1945 гг.,
расположенного по адресу: Тульская область, Ясногорский район,
д. Желыбино, и требования к градостроительным регламентам
в границах территории данных зон**

Для объекта культурного наследия регионального значения «Братская могила № 3 с захоронением воинов, погибших в период Великой Отечественной войны 1941-1945 гг.», 1941-1945 гг., расположенного по адресу: Тульская область, Ясногорский район, д. Желыбино, устанавливаются зоны охраны в составе охранной зоны с индексом «ОЗ-1» и охранной зоны с индексом «ОЗ-2» (приложение к зонам охраны объекта культурного наследия регионального значения «Братская могила № 3 с захоронением воинов, погибших в период Великой Отечественной войны 1941-1945 гг.», 1941-1945 гг., расположенного по адресу: Тульская область, Ясногорский район, д. Желыбино).

Охранная зона объекта культурного наследия (индекс «ОЗ-1»)

Описание местоположения границ

Охранная зона объекта культурного наследия (индекс «ОЗ-1»)

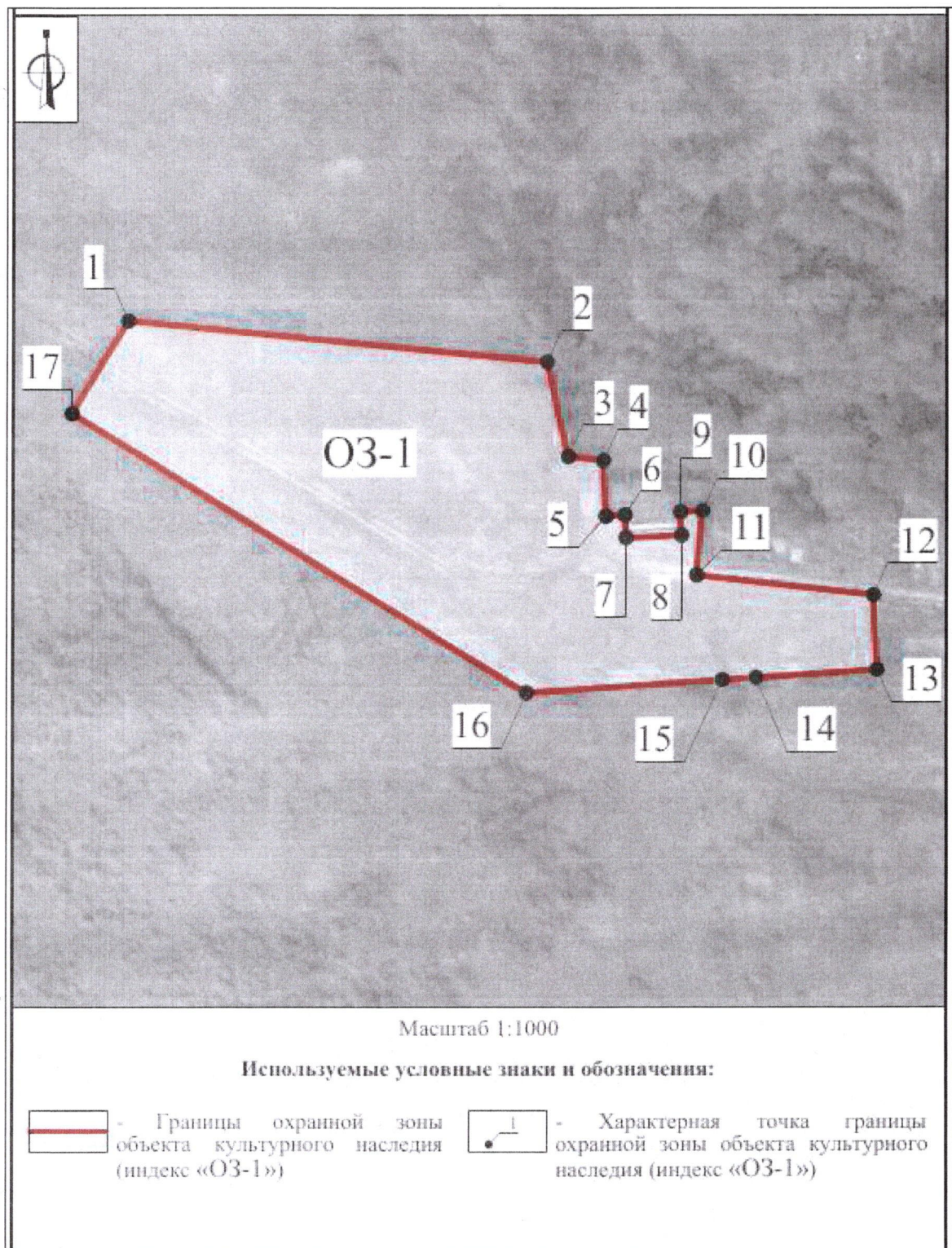
(наименование объекта, местоположение границ которого описано (далее – объект)

Раздел 1

Сведения об объекте		
№ п/п	Характеристики объекта	Описание характеристик
1	2	3
1	Местоположение объекта	Тульская область, Ясногорский район, д. Желыбино
2	Площадь объекта +/- величина погрешности определения площади (Р+/- Дельта Р)	5 778,06 м2 ± 26 м2
3	Иные характеристики объекта	-

21
Раздел 2

Сведения о местоположении границ объекта					
1. Система координат МСК-71					
2. Сведения о характерных точках границ объекта					
Обозначение характерных точек границ	Координаты, м		Метод определения координат характерной точки	Средняя квадратическая погрешность положения характерной точки (Mt), м	Описание обозначения точки на местности (при наличии)
	Геодезическая система координат				
	X	Y			
1	2	3	4	5	6
1	764786,67	263555,43	Картометрический метод	0.10	-
2	764778,74	263638,46	Картометрический метод	0.10	-
3	764760,04	263642,70	Картометрический метод	0.10	-
4	764759,25	263649,63	Картометрический метод	0.10	-
5	764748,28	263650,16	Картометрический метод	0.10	-
6	764748,49	263653,91	Картометрический метод	0.10	-
7	764743,99	263654,12	Картометрический метод	0.10	-
8	764744,52	263665,16	Картометрический метод	0.10	-
9	764749,11	263664,94	Картометрический метод	0.10	-
10	764749,36	263669,32	Картометрический метод	0.10	-
11	764736,69	263668,17	Картометрический метод	0.10	-
12	764732,74	263703,19	Картометрический метод	0.10	-
13	764717,88	263703,93	Картометрический метод	0.10	-
14	764716,27	263679,95	Картометрический метод	0.10	-
15	764715,84	263673,23	Картометрический метод	0.10	-
16	764713,25	263634,36	Картометрический метод	0.10	-
17	764768,41	263544,25	Картометрический метод	0.10	-
1	764786,67	263555,43	Картометрический метод	0.10	-
3. Сведения о характерных точках части (частей) границы объекта					
Обозначение характерных точек границ	Координаты, м		Метод определения координат характерной точки	Средняя квадратическая погрешность положения характерной точки (Mt), м	Описание обозначения точки на местности (при наличии)
	X	Y			
1	2	3	4	5	6
-	-	-	-	-	-



**Описание границ охранной зоны объекта культурного наследия
(индекс «ОЗ-1»)**

От точки 1 до точки 2 в юго-восточном направлении 83.4 м, от точки 2 до точки 3 в юго-восточном направлении 19.2 м, от точки 3 до точки 4 в юго-восточном направлении 7.0 м, от точки 4 до точки 5 в юго-восточном направлении 11.0 м, от точки 5 до точки 6 в северо-восточном направлении 3.8 м, от точки 6 до точки 7 в юго-восточном направлении 4.5 м, от точки 7 до точки 8 в северо-восточном направлении 11.1 м, от точки 8 до точки 9 в северо-западном направлении 4.6 м, от точки 9 до точки 10 в северо-восточном направлении 4.4 м, от точки 10 до точки 11 в юго-западном направлении 12.7 м, от точки 11 до точки 12 в юго-восточном направлении 35.2 м, от точки 12 до точки 13 в юго-восточном направлении 14.9 м, от точки 13 до точки 14 в юго-западном направлении 24.0 м, от точки 14 до точки 15 в юго-западном направлении 6.7 м, от точки 15 до точки 16 в юго-западном направлении 39.0 м, от точки 16 до точки 17 в северо-западном направлении 105.7 м, от точки 17 до точки 1 в северо-восточном направлении 21.4 м.

**Требования к градостроительным регламентам,
включая особый режим использования земель,
в границах охранной зоны (индекс «ОЗ-1»)**

В границах территории охранной зоны (индекс «ОЗ-1») разрешается:

1. Сохранение и восстановление (регенерация) историко-градостроительной и (или) природной среды (восстановление, воссоздание, восполнение частично или полностью утраченных элементов и (или) характеристик историко-градостроительной и (или) природной среды), в том числе планировочной структуры.

2. Ремонт, капитальный ремонт существующих сетей инженерно-технического обеспечения и объектов инженерной инфраструктуры, проведение работ по перекладке сетей инженерно-технического обеспечения подземным способом, а также проведение работ по выносу сетей за пределы охранной зоны объекта культурного наследия, при условии обеспечения сохранности объекта культурного наследия, с последующим восстановлением нарушенных земель.

3. Озеленение территории, включая посадку деревьев и кустарников с компактной или формируемой кроной, обеспечивающих условия визуального восприятия объекта культурного наследия, уход за древесной и кустарниковой растительностью, устройство газонов и цветников.

4. Благоустройство территории с возможностью ремонта покрытия, размещения малых архитектурных форм, элементов благоустройства (урны, скамьи), памятных знаков, посвященных истории объекта культурного наследия и связанных с ним исторических событий, опор уличного освещения.

5. Установка средств ориентирующей информации, а также информационных стендов, надписей и указателей, связанных с экспонированием и популяризацией объектов культурного наследия, указанием исторических топонимов.

6. Соблюдение требований в области охраны окружающей среды, необходимых для обеспечения сохранности объекта культурного наследия в его историческом и ландшафтном окружении.

7. Осуществление деятельности по популяризации объекта культурного наследия, в том числе деятельности, направленной на развитие культурно-познавательного туризма.

В границах территории охранной зоны (индекс «ОЗ-1») запрещается:

1. Строительство объектов капитального строительства, за исключением применения специальных мер, направленных на сохранение и восстановление (регенерацию) историко-градостроительной и (или) природной среды объекта культурного наследия (восстановление, воссоздание, восполнение частично или полностью утраченных элементов и (или) характеристик историко-градостроительной и (или) природной среды).

2. Проведение земляных, строительных, мелиоративных, хозяйственных работ, оказывающих негативное воздействие на объект культурного наследия и создающих угрозу экологической и пожарной безопасности.

3. Установка непросматриваемых («глухих») ограждений и ограждений высотой более 1,8 м.

4. Установка некапитальных (нестационарных) объектов, в том числе киосков, навесов.

5. Складирование огнеопасных и взрывоопасных материалов.

6. Установка базовых станций радиотелефонной связи.

7. Размещение рекламных конструкций.

8. Организация необорудованных мест для сбора мусора.

Охранная зона объекта культурного наследия (индекс «ОЗ-2»)

Описание местоположения границ

Охранная зона объекта культурного наследия (индекс «ОЗ-2»)

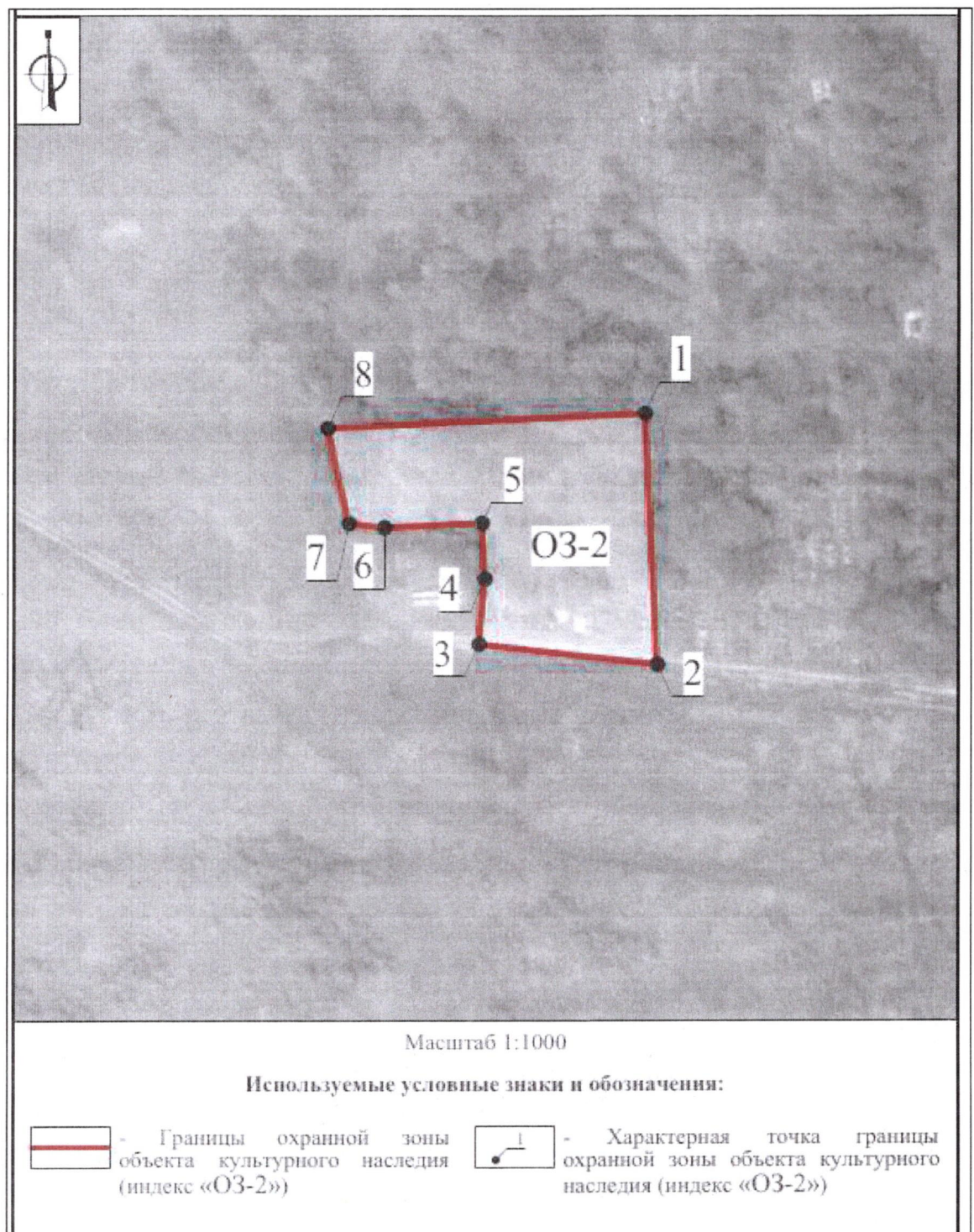
(наименование объекта, местоположение границ которого описано (далее – объект))

Раздел 1

Сведения об объекте		
№ п/п	Характеристики объекта	Описание характеристик
1	2	3
1	Местоположение объекта	Тульская область, Ясногорский район, д. Желыбино
2	Площадь объекта +/- величина погрешности определения площади (P+/- Дельта Р)	2 090,57 м ² ± 16 м ²
3	Иные характеристики объекта	-

Раздел 2

Сведения о местоположении границ объекта					
1. Система координат МСК-71					
2. Сведения о характерных точках границ объекта					
Обозначение характерных точек границ	Координаты, м		Метод определения координат характерной точки	Средняя квадратическая погрешность положения характерной точки (Mt), м	Описание обозначения точки на местности (при наличии)
	Геодезическая система координат				
	X	Y			
1	2	3	4	5	6
1	764781,73	263700,74	Картометрический метод	0.10	-
2	764732,74	263703,19	Картометрический метод	0.10	-
3	764736,69	263668,17	Картометрический метод	0.10	-
4	764749,36	263669,32	Картометрический метод	0.10	-
5	764760,16	263668,78	Картометрический метод	0.10	-
6	764759,25	263649,63	Картометрический метод	0.10	-
7	764760,04	263642,70	Картометрический метод	0.10	-
8	764778,74	263638,46	Картометрический метод	0.10	-
1	764781,73	263700,74	Картометрический метод	0.10	-
3. Сведения о характерных точках части (частей) границы объекта					
Обозначение характерных точек границ	Координаты, м		Метод определения координат характерной точки	Средняя квадратическая погрешность положения характерной точки (Mt), м	Описание обозначения точки на местности (при наличии)
	X	Y			
1	2	3	4	5	6
-	-	-	-	-	-



Описание границ охранной зоны объекта культурного наследия (индекс «ОЗ-2»)

От точки 1 до точки 2 в юго-восточном направлении 49.1 м, от точки 2 до точки 3 в северо-западном направлении 35.2 м, от точки 3 до точки 4 в северо-восточном направлении 12.7 м, от точки 4 до точки 5 в северо-западном направлении 10.8 м, от точки 5 до точки 6 в юго-западном направлении 19.2 м, от точки 6 до точки 7 в северо-западном направлении 7.0 м, от точки 7 до точки 8 в северо-западном направлении 19.2 м, от точки 8 до точки 1 в северо-восточном направлении 62.4 м.

Требования к градостроительным регламентам, включая особый режим использования земель, в границах охранной зоны (индекс «ОЗ-2»)

В границах территории охранной зоны (индекс «ОЗ-2») разрешается:

1. Сохранение и восстановление (регенерация) историко-градостроительной и (или) природной среды (восстановление, воссоздание, восполнение частично или полностью утраченных элементов и (или) характеристик историко-градостроительной и (или) природной среды), в том числе планировочной структуры.

2. Осуществление погребения в соответствии с законодательством Российской Федерации о погребении и похоронном деле.

3. Установка, ремонт, капитальный ремонт на территории кладбища памятников (надгробий, надгробий) высотой не более 2,0 м, а также не глухих ограждений высотой не более 1,5 м.

4. Ремонт, капитальный ремонт существующих сетей инженерно-технического обеспечения и объектов инженерной инфраструктуры, а также проведение работ по выносу сетей за пределы охранной зоны объекта культурного наследия, при условии обеспечения сохранности объекта культурного наследия, с последующим восстановлением нарушенных земель.

5. Проведение работ по благоустройству территории кладбища, включая сохранение и обустройство мест захоронений, элементов инфраструктуры, ограждения территории кладбища, проведение работ по озеленению (разбивка цветников, посадка декоративных кустарников), уход за древесными и кустарниковыми насаждениями, организацию пешеходных дорожек, в том числе с использованием тротуарной плитки серых и коричневых оттенков, размещение элементов благоустройства, с возможностью размещения произведений монументально-декоративного искусства.

6. Размещение информационных табличек, памятных знаков, иной историко-культурной информации.

В границах территории охранной зоны (индекс «ОЗ-2») запрещается:

1. Строительство объектов капитального строительства, за исключением применения специальных мер, направленных на сохранение и восстановление (регенерацию) историко-градостроительной и (или) природной среды объекта культурного наследия (восстановление, воссоздание, восполнение частично или полностью утраченных элементов и (или) характеристик историко-градостроительной и (или) природной среды).

2. Установка некапитальных (нестационарных) объектов, в том числе киосков, навесов.

3. Складирование огнеопасных и взрывоопасных материалов.

4. Установка базовых станций радиотелефонной связи.

5. Размещение рекламных конструкций.

6. Организация необорудованных мест для сбора мусора.

Приложение
к зонам охраны объекта культурного наследия
регионального значения «Братская могила № 3
с захоронением воинов, погибших в период
Великой Отечественной войны 1941-1945 гг.»,
1941-1945 гг., расположенного по адресу:
Тульская область, Ясногорский район, д. Желыбино



Карта (схема) границ зон охраны объекта культурного наследия
М 1:1000

УСЛОВНЫЕ ОБОЗНАЧЕНИЯ:

— Границы территории объекта культурного наследия

Характеристики застройки:



— Опери воздушной линии электропередачи

Сведения, содержащиеся в ЕГРН:

— Границы кадастрового квартала

— Границы земельного участка

— Границы объекта капитального строительства

Состав зон охраны объекта культурного наследия:

03-1 — Охранная зона объекта культурного наследия 03-1

03-2 — Охранная зона объекта культурного наследия 03-2

ЭКСПЛИКАЦИЯ:

Объект культурного наследия регионального значения:

1. «Братская могила № 3 с захоронением воинов, погибших в период Великой Отечественной войны 1941-1945 гг.», 1941-1945 гг. (Тульская область, Ясногорский район, д. Желыбино)



**5. Зоны охраны объекта культурного наследия регионального значения
«Усадьба, в которой жила актриса Г.Н. Федотова (1846-1935 гг.)»,
1846-1935 гг., расположенного по адресу: Тульская область,
Ясногорский район, с. Федоровка, д. 1а, лит. А, и требования
к градостроительным регламентам в границах территории данных зон**

Для объекта культурного наследия регионального значения «Усадьба, в которой жила актриса Г.Н. Федотова (1846-1935 гг.)», 1846-1935 гг., расположенного по адресу: Тульская область, Ясногорский район, с. Федоровка, д. 1а, лит. А, устанавливаются зоны охраны в составе охранной зоны с индексом «ОЗ», зоны регулирования застройки и хозяйственной деятельности с индексом «ЗРЗ», зоны охраняемого природного ландшафта с индексом «ЗОПЛ» (приложение к зонам охраны объекта культурного наследия регионального значения «Усадьба, в которой жила актриса Г.Н. Федотова (1846-1935 гг.)», 1846-1935 гг., расположенного по адресу: Тульская область, Ясногорский район, с. Федоровка, д. 1а, лит. А).

Охранная зона объекта культурного наследия (индекс «ОЗ»)

Описание местоположения границ

Охранная зона объекта культурного наследия (индекс «ОЗ»)

(наименование объекта, местоположение границ которого описано (далее – объект))

Раздел 1

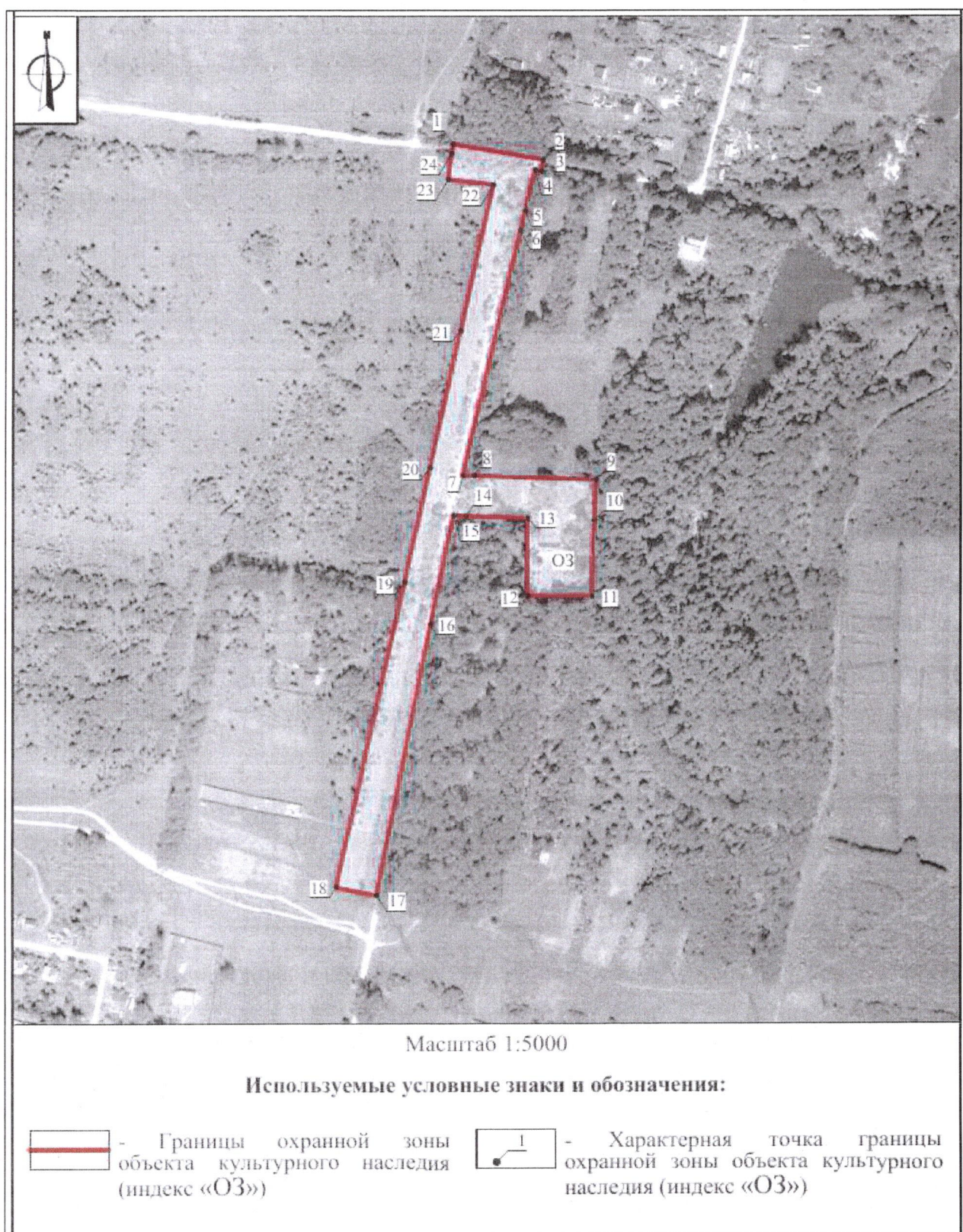
Сведения об объекте		
№ п/п	Характеристики объекта	Описание характеристик
1	2	3
1	Местоположение объекта	Тульская область, Ясногорский район, с. Федоровка, д. 1а, лит. А
2	Площадь объекта +/- величина погрешности определения площади (Р+/- Дельта Р)	37 439,95 м ² ± 68 м ²
3	Иные характеристики объекта	-

Раздел 2

Сведения о местоположении границ объекта					
1. Система координат МСК-71					
2. Сведения о характерных точках границ объекта					
Обозначение характерных точек границ	Координаты, м		Метод определения координат характерной точки	Средняя квадратическая погрешность положения характерной точки (Mt), м	Описание обозначения точки на местности (при наличии)
	Геодезическая система координат				
	X	Y			
1	2	3	4	5	6
1	814102,43	275874,37	Картометрический метод	0.10	-

1	2	3	4	5	6
2	814087,44	275962,70	Картометрический метод	0.10	-
3	814076,32	275960,65	Картометрический метод	0.10	-
4	814077,57	275954,01	Картометрический метод	0.10	-
5	814037,49	275944,63	Картометрический метод	0.10	-
6	814018,58	275940,20	Картометрический метод	0.10	-
7	813780,05	275884,38	Картометрический метод	0.10	-
8	813779,86	275895,37	Картометрический метод	0.10	-
9	813776,17	276014,36	Картометрический метод	0.10	-
10	813736,80	276012,87	Картометрический метод	0.10	-
11	813663,08	276010,03	Картометрический метод	0.10	-
12	813663,22	275947,42	Картометрический метод	0.10	-
13	813738,97	275947,05	Картометрический метод	0.10	-
14	813740,95	275887,24	Картометрический метод	0.10	-
15	813741,34	275875,32	Картометрический метод	0.10	-
16	813635,27	275852,91	Картометрический метод	0.10	-
17	813370,96	275800,45	Картометрический метод	0.10	-
18	813378,77	275761,11	Картометрический метод	0.10	-
19	813676,87	275827,60	Картометрический метод	0.10	-
20	813787,54	275852,29	Картометрический метод	0.10	-
21	813921,31	275882,13	Картометрический метод	0.10	-
22	814063,14	275913,76	Картометрический метод	0.10	-
23	814068,32	275869,56	Картометрический метод	0.10	-
24	814093,19	275873,03	Картометрический метод	0.10	-
1	814102,43	275874,37	Картометрический метод	0.10	-
3. Сведения о характерных точках части (частей) границы объекта					
Обозначение характерных точек границ	Координаты, м		Метод определения координат характерной точки	Средняя квадратическая погрешность положения характерной точки (Mt), м	Описание обозначения точки на местности (при наличии)
	X	Y			
1	2	3	4	5	6
-	-	-	-	-	-

Раздел 4
План границ объекта



Описание границ охранной зоны объекта культурного наследия (индекс «ОЗ»)

От точки 1 до точки 2 в юго-восточном направлении 89.6 м, от точки 2 до точки 3 в юго-западном направлении 11.3 м, от точки 3 до точки 4 в северо-западном направлении 6.8 м, от точки 4 до точки 5 в юго-западном направлении 41.2 м, от точки 5 до точки 6 в юго-западном направлении 19.4 м, от точки 6 до точки 7 в юго-западном направлении 245.0 м, от точки 7 до точки 8 в юго-восточном направлении 11.0 м, от точки 8 до точки 9 в юго-восточном направлении 119.0 м, от точки 9 до точки 10 в юго-западном направлении 39.4 м, от точки 10 до точки 11 в юго-западном направлении 73.8 м, от точки 11 до точки 12 в северо-западном направлении 62.6 м, от точки 12 до точки 13 в северо-западном направлении 75.8 м, от точки 13 до точки 14 в северо-западном направлении 59.8 м, от точки 14 до точки 15 в северо-западном направлении 11.9 м, от точки 15 до точки 16 в юго-западном направлении 108.4 м, от точки 16 до точки 17 в юго-западном направлении 269.5 м, от точки 17 до точки 18 в северо-западном направлении 40.1 м, от точки 18 до точки 19 в северо-восточном направлении 305.4 м, от точки 19 до точки 20 в северо-восточном направлении 113.4 м, от точки 20 до точки 21 в северо-восточном направлении 137.1 м, от точки 21 до точки 22 в северо-восточном направлении 145.3 м, от точки 22 до точки 23 в северо-западном направлении 44.5 м, от точки 23 до точки 24 в северо-восточном направлении 25.1 м, от точки 24 до точки 1 в северо-восточном направлении 9.3 м.

Требования к градостроительным регламентам, включая особый режим использования земель, в границах охранной зоны (индекс «ОЗ»)

В границах территории охранной зоны (индекс «ОЗ») разрешается:

1. Сохранение и восстановление (регенерация) историко-градостроительной и (или) природной среды (восстановление, воссоздание, восполнение частично или полностью утраченных элементов и (или) характеристик историко-градостроительной и (или) природной среды), в том числе планировочной структуры.

2. Снос объектов капитального строительства или их частей, не являющихся объектами культурного наследия, выявленными объектами культурного наследия, объектами, обладающими признаками объектов культурного наследия.

3. Ремонт, капитальный ремонт и реконструкция существующих объектов капитального строительства без увеличения их объемно-пространственных характеристик (высоты, площади застройки) и изменения местоположения.

4. Ремонт, капитальный ремонт существующих сетей инженерно-технического обеспечения и объектов инженерной инфраструктуры, проведение работ по перекладке сетей инженерно-технического обеспечения подземным способом, а также проведение работ по выносу сетей за пределы охранной зоны объекта культурного наследия, при условии обеспечения сохранности объекта культурного наследия, с последующим восстановлением нарушенных земель.

5. Озеленение территории, включая посадку деревьев и кустарников с компактной или формируемой кроной, обеспечивающих условия визуального восприятия объекта культурного наследия, уход за древесной и кустарниковой растительностью, устройство газонов и цветников.

6. Благоустройство территории, включая размещение малых архитектурных форм, элементов благоустройства (урны, скамьи), памятных знаков, посвященных истории объекта культурного наследия и связанных с ним исторических событий, установку опор уличного освещения и устройство архитектурно-художественного освещения, организацию пешеходных дорожек, обеспечивающих беспрепятственный подход к объекту культурного наследия, с использованием в их покрытии традиционных материалов (камень, гранит и иные материалы) и (или) материалов, имитирующих натуральные, в том числе тротуарной плитки серых и коричневых оттенков.

7. Ремонт, капитальный ремонт существующих линейных объектов транспортной инфраструктуры.

8. Размещение временных элементов информационно-декоративного оформления событийного характера (мобильные информационные конструкции), включая праздничное оформление.

9. Установка средств ориентирующей информации, а также информационных стендов, надписей и указателей, связанных с экспонированием и популяризацией объектов культурного наследия, указанием исторических топонимов.

10. Соблюдение требований в области охраны окружающей среды, необходимых для обеспечения сохранности объекта культурного наследия в его историческом и ландшафтном окружении.

11. Осуществление деятельности по популяризации объекта культурного наследия, в том числе деятельности, направленной на развитие культурно-познавательного туризма.

В границах территории охранной зоны (индекс «ОЗ») запрещается:

1. Строительство объектов капитального строительства, за исключением применения специальных мер, направленных на сохранение и восстановление (регенерацию) историко-градостроительной и (или) природной среды объекта культурного наследия (восстановление, воссоздание, восполнение частично

или полностью утраченных элементов и (или) характеристик историко-градостроительной и (или) природной среды).

2. Проведение земляных, строительных, мелиоративных, хозяйственных работ, оказывающих негативное воздействие на объект культурного наследия и создающих угрозу экологической и пожарной безопасности.

3. Установка непросматриваемых («глухих») ограждений и ограждений высотой более 1,8 м.

4. Установка некапитальных (нестационарных) объектов, в том числе киосков, навесов.

5. Складирование огнеопасных и взрывоопасных материалов.

6. Установка базовых станций радиотелефонной связи.

7. Размещение рекламных конструкций, уличных растяжек.

8. Организация необорудованных мест для сбора мусора.

Зона регулирования застройки и хозяйственной деятельности объекта культурного наследия (индекс «ЗРЗ»)

Описание местоположения границ

Зона регулирования застройки и хозяйственной деятельности объекта культурного наследия (индекс «ЗРЗ»)

(наименование объекта, местоположение границ которого описано (далее – объект))

Раздел 1

Сведения об объекте		
№ п/п	Характеристики объекта	Описание характеристик
1	2	3
1	Местоположение объекта	Тульская область, Ясногорский район, с. Федоровка, д. 1а, лит. А
2	Площадь объекта +/- величина погрешности определения площади (Р+/- Дельта Р)	325 186,4 м ² ± 200 м ²
3	Иные характеристики объекта	-

Раздел 2

Сведения о местоположении границ объекта					
1. Система координат МСК-71					
2. Сведения о характерных точках границ объекта					
Обозначение характерных точек границ	Координаты, м		Метод определения координат характерной точки	Средняя квадратическая погрешность положения характерной точки (Mt), м	Описание обозначения точки на местности (при наличии)
	Геодезическая система координат				
	X	Y			

1	2	3	4	5	6
1	814238,78	275739,88	Картометрический метод	0.10	-
2	814214,04	275895,45	Картометрический метод	0.10	-
3	814211,88	275909,01	Картометрический метод	0.10	-
4	814202,19	275969,93	Картометрический метод	0.10	-
5	814198,58	275992,61	Картометрический метод	0.10	-
6	814187,02	275991,16	Картометрический метод	0.10	-
7	814184,94	276004,91	Картометрический метод	0.10	-
8	814164,79	276001,41	Картометрический метод	0.10	-
9	814159,58	276000,51	Картометрический метод	0.10	-
10	814153,93	276036,04	Картометрический метод	0.10	-
11	814149,73	276061,90	Картометрический метод	0.10	-
12	814147,37	276068,23	Картометрический метод	0.10	-
13	814133,53	276083,01	Картометрический метод	0.10	-
14	814132,29	276085,74	Картометрический метод	0.10	-
15	814127,70	276107,37	Картометрический метод	0.10	-
16	814122,86	276126,48	Картометрический метод	0.10	-
17	814122,50	276139,09	Картометрический метод	0.10	-
18	814120,93	276161,97	Картометрический метод	0.10	-
19	814116,69	276186,46	Картометрический метод	0.10	-
20	814114,82	276216,70	Картометрический метод	0.10	-
21	814134,47	276221,80	Картометрический метод	0.10	-
22	814137,61	276242,75	Картометрический метод	0.10	-
23	814094,16	276240,63	Картометрический метод	0.10	-
24	814092,34	276216,68	Картометрический метод	0.10	-
25	814092,17	276214,39	Картометрический метод	0.10	-
26	814090,82	276201,95	Картометрический метод	0.10	-
27	814090,09	276185,22	Картометрический метод	0.10	-
28	814065,14	276171,65	Картометрический метод	0.10	-
29	814046,36	276168,23	Картометрический метод	0.10	-

1	2	3	4	5	6
30	814034,08	276165,99	Картометрический метод	0.10	-
31	814040,38	276137,95	Картометрический метод	0.10	-
32	814056,70	276065,35	Картометрический метод	0.10	-
33	814061,88	276037,72	Картометрический метод	0.10	-
34	814065,08	276020,66	Картометрический метод	0.10	-
35	814076,32	275960,65	Картометрический метод	0.10	-
36	814087,44	275962,70	Картометрический метод	0.10	-
37	814097,67	275964,59	Картометрический метод	0.10	-
38	814159,22	275975,94	Картометрический метод	0.10	-
39	814161,87	275961,57	Картометрический метод	0.10	-
40	814177,55	275891,22	Картометрический метод	0.10	-
41	814171,97	275884,42	Картометрический метод	0.10	-
42	814102,43	275874,37	Картометрический метод	0.10	-
43	814093,19	275873,03	Картометрический метод	0.10	-
44	814068,32	275869,56	Картометрический метод	0.10	-
45	814063,14	275913,76	Картометрический метод	0.10	-
46	813921,31	275882,13	Картометрический метод	0.10	-
47	813787,54	275852,29	Картометрический метод	0.10	-
48	813676,87	275827,60	Картометрический метод	0.10	-
49	813378,77	275761,11	Картометрический метод	0.10	-
50	813370,96	275800,45	Картометрический метод	0.10	-
51	813347,90	275920,92	Картометрический метод	0.10	-
52	813397,20	275929,24	Картометрический метод	0.10	-
53	813405,09	275930,58	Картометрический метод	0.10	-
54	813433,71	275935,41	Картометрический метод	0.10	-
55	813431,63	275982,15	Картометрический метод	0.10	-
56	813429,30	276034,45	Картометрический метод	0.10	-
57	813428,16	276060,23	Картометрический метод	0.10	-
58	813375,11	276051,27	Картометрический метод	0.10	-

1	2	3	4	5	6
59	813325,81	276042,94	Картометрический метод	0.10	-
60	813292,15	276195,10	Картометрический метод	0.10	-
61	813506,07	276237,72	Картометрический метод	0.10	-
62	813610,17	276247,13	Картометрический метод	0.10	-
63	813793,31	276269,31	Картометрический метод	0.10	-
64	813817,59	276279,87	Картометрический метод	0.10	-
65	813844,95	276313,83	Картометрический метод	0.10	-
66	813875,67	276366,22	Картометрический метод	0.10	-
67	813898,51	276370,01	Картометрический метод	0.10	-
68	813919,89	276374,55	Картометрический метод	0.10	-
69	813958,54	276355,91	Картометрический метод	0.10	-
70	813959,15	276329,15	Картометрический метод	0.10	-
71	813959,46	276315,46	Картометрический метод	0.10	-
72	813965,50	276317,84	Картометрический метод	0.10	-
73	813966,97	276318,21	Картометрический метод	0.10	-
74	814002,60	276333,48	Картометрический метод	0.10	-
75	814031,22	276323,70	Картометрический метод	0.10	-
76	814050,35	276342,80	Картометрический метод	0.10	-
77	814063,39	276340,09	Картометрический метод	0.10	-
78	814062,76	276323,44	Картометрический метод	0.10	-
79	814087,52	276318,96	Картометрический метод	0.10	-
80	814100,45	276319,04	Картометрический метод	0.10	-
81	814113,07	276322,36	Картометрический метод	0.10	-
82	814120,14	276336,68	Картометрический метод	0.10	-
83	814124,97	276357,34	Картометрический метод	0.10	-
84	814134,02	276371,00	Картометрический метод	0.10	-
85	814146,23	276375,15	Картометрический метод	0.10	-
86	814156,11	276382,91	Картометрический метод	0.10	-
87	814128,38	276393,03	Картометрический метод	0.10	-

1	2	3	4	5	6
88	814094,97	276405,23	Картометрический метод	0.10	-
89	814082,81	276407,58	Картометрический метод	0.10	-
90	814046,08	276414,70	Картометрический метод	0.10	-
91	814023,21	276419,13	Картометрический метод	0.10	-
92	813988,03	276434,12	Картометрический метод	0.10	-
93	813965,41	276435,15	Картометрический метод	0.10	-
94	813957,41	276435,15	Картометрический метод	0.10	-
95	813905,82	276435,15	Картометрический метод	0.10	-
96	813861,09	276435,15	Картометрический метод	0.10	-
97	813818,82	276383,13	Картометрический метод	0.10	-
98	813793,90	276352,21	Картометрический метод	0.10	-
99	813775,28	276329,09	Картометрический метод	0.10	-
100	813749,61	276330,77	Картометрический метод	0.10	-
101	813727,43	276330,77	Картометрический метод	0.10	-
102	813408,44	276296,25	Картометрический метод	0.10	-
103	813357,24	276285,95	Картометрический метод	0.10	-
104	813344,71	276287,53	Картометрический метод	0.10	-
105	813315,24	276281,60	Картометрический метод	0.10	-
106	813285,77	276275,68	Картометрический метод	0.10	-
107	813205,95	276267,88	Картометрический метод	0.10	-
108	813164,23	276259,10	Картометрический метод	0.10	-
109	813175,87	276212,55	Картометрический метод	0.10	-
110	813182,70	276185,79	Картометрический метод	0.10	-
111	813185,74	276173,90	Картометрический метод	0.10	-
112	813158,00	276168,37	Картометрический метод	0.10	-
113	813173,37	276126,95	Картометрический метод	0.10	-
114	813182,27	276102,96	Картометрический метод	0.10	-
115	813191,78	276077,25	Картометрический метод	0.10	-
116	813228,08	275979,34	Картометрический метод	0.10	-

1	2	3	4	5	6
117	813245,26	275933,00	Картометрический метод	0.10	-
118	813318,04	275705,78	Картометрический метод	0.10	-
119	813321,84	275681,18	Картометрический метод	0.10	-
120	813325,66	275656,47	Картометрический метод	0.10	-
121	813338,68	275572,22	Картометрический метод	0.10	-
122	813446,21	275593,13	Картометрический метод	0.10	-
123	813583,76	275619,92	Картометрический метод	0.10	-
124	813696,53	275641,87	Картометрический метод	0.10	-
125	814086,86	275712,42	Картометрический метод	0.10	-
126	814114,88	275717,49	Картометрический метод	0.10	-
1	814238,78	275739,88	Картометрический метод	0.10	-

3. Сведения о характерных точках части (частей) границы объекта

Обозначение характерных точек границ	Координаты, м		Метод определения координат характерной точки	Средняя квадратическая погрешность положения характерной точки (Mt), м	Описание обозначения точки на местности (при наличии)
	X	Y			
1	2	3	4	5	6
-	-	-	-	-	-

41
Раздел 4
План границ объекта



**Описание границ зоны регулирования застройки
и хозяйственной деятельности (индекс «ЗРЗ»)**

От точки 1 до точки 2 в юго-восточном направлении 157.5 м, от точки 2 до точки 3 в юго-восточном направлении 13.7 м, от точки 3 до точки 4 в юго-восточном направлении 61.7 м, от точки 4 до точки 5 в юго-восточном направлении 23.0 м, от точки 5 до точки 6 в юго-западном направлении 11.7 м, от точки 6 до точки 7 в юго-восточном направлении 13.9 м, от точки 7 до точки 8 в юго-западном направлении 20.5 м, от точки 8 до точки 9 в юго-западном направлении 5.3 м, от точки 9 до точки 10 в юго-восточном направлении 36.0 м, от точки 10 до точки 11 в юго-восточном направлении 26.2 м, от точки 11 до точки 12 в юго-восточном направлении 6.8 м, от точки 12 до точки 13 в юго-восточном направлении 20.2 м, от точки 13 до точки 14 в юго-восточном направлении 3.0 м, от точки 14 до точки 15 в юго-восточном направлении 22.1 м, от точки 15 до точки 16 в юго-восточном направлении 19.7 м, от точки 16 до точки 17 в юго-восточном направлении 12.6 м, от точки 17 до точки 18 в юго-восточном направлении 22.9 м, от точки 18 до точки 19 в юго-восточном направлении 24.9 м, от точки 19 до точки 20 в юго-восточном направлении 30.3 м, от точки 20 до точки 21 в северо-восточном направлении 20.3 м, от точки 21 до точки 22 в северо-восточном направлении 21.2 м, от точки 22 до точки 23 в юго-западном направлении 43.5 м, от точки 23 до точки 24 в юго-западном направлении 24.0 м, от точки 24 до точки 25 в юго-западном направлении 2.3 м, от точки 25 до точки 26 в юго-западном направлении 12.5 м, от точки 26 до точки 27 в юго-западном направлении 16.7 м, от точки 27 до точки 28 в юго-западном направлении 28.4 м, от точки 28 до точки 29 в юго-западном направлении 19.1 м, от точки 29 до точки 30 в юго-западном направлении 12.5 м, от точки 30 до точки 31 в северо-западном направлении 28.7 м, от точки 31 до точки 32 в северо-западном направлении 74.4 м, от точки 32 до точки 33 в северо-западном направлении 28.1 м, от точки 33 до точки 34 в северо-западном направлении 17.4 м, от точки 34 до точки 35 в северо-западном направлении 61.1 м, от точки 35 до точки 36 в северо-восточном направлении 11.3 м, от точки 36 до точки 37 в северо-восточном направлении 10.4 м, от точки 37 до точки 38 в северо-восточном направлении 62.6 м, от точки 38 до точки 39 в северо-западном направлении 14.6 м, от точки 39 до точки 40 в северо-западном направлении 72.1 м, от точки 40 до точки 41 в юго-западном направлении 8.8 м, от точки 41 до точки 42 в юго-западном направлении 70.3 м, от точки 42 до точки 43 в юго-западном направлении 9.3 м, от точки 43 до точки 44 в юго-западном направлении 25.1 м, от точки 44 до точки 45 в юго-восточном направлении 44.5 м, от точки 45 до точки 46 в юго-западном направлении 145.3 м, от точки

46 до точки 47 в юго-западном направлении 137.1 м, от точки 47 до точки 48 в юго-западном направлении 113.4 м, от точки 48 до точки 49 в юго-западном направлении 305.4 м, от точки 49 до точки 50 в юго-восточном направлении 40.1 м, от точки 50 до точки 51 в юго-восточном направлении 122.7 м, от точки 51 до точки 52 в северо-восточном направлении 50.0 м, от точки 52 до точки 53 в северо-восточном направлении 8.0 м, от точки 53 до точки 54 в северо-восточном направлении 29.0 м, от точки 54 до точки 55 в юго-восточном направлении 46.8 м, от точки 55 до точки 56 в юго-восточном направлении 52.4 м, от точки 56 до точки 57 в юго-восточном направлении 25.8 м, от точки 57 до точки 58 в юго-западном направлении 53.8 м, от точки 58 до точки 59 в юго-западном направлении 50.0 м, от точки 59 до точки 60 в юго-восточном направлении 155.8 м, от точки 60 до точки 61 в северо-восточном направлении 218.1 м, от точки 61 до точки 62 в северо-восточном направлении 104.5 м, от точки 62 до точки 63 в северо-восточном направлении 184.5 м, от точки 63 до точки 64 в северо-восточном направлении 26.5 м, от точки 64 до точки 65 в северо-восточном направлении 43.6 м, от точки 65 до точки 66 в северо-восточном направлении 60.7 м, от точки 66 до точки 67 в северо-восточном направлении 23.2 м, от точки 67 до точки 68 в северо-восточном направлении 21.9 м, от точки 68 до точки 69 в северо-западном направлении 42.9 м, от точки 69 до точки 70 в северо-западном направлении 26.8 м, от точки 70 до точки 71 в северо-западном направлении 13.7 м, от точки 71 до точки 72 в северо-восточном направлении 6.5 м, от точки 72 до точки 73 в северо-восточном направлении 1.5 м, от точки 73 до точки 74 в северо-восточном направлении 38.8 м, от точки 74 до точки 75 в северо-западном направлении 30.2 м, от точки 75 до точки 76 в северо-восточном направлении 27.0 м, от точки 76 до точки 77 в северо-западном направлении 13.3 м, от точки 77 до точки 78 в юго-западном направлении 16.7 м, от точки 78 до точки 79 в северо-западном направлении 25.2 м, от точки 79 до точки 80 в северо-восточном направлении 12.9 м, от точки 80 до точки 81 в северо-восточном направлении 13.0 м, от точки 81 до точки 82 в северо-восточном направлении 16.0 м, от точки 82 до точки 83 в северо-восточном направлении 21.2 м, от точки 83 до точки 84 в северо-восточном направлении 16.4 м, от точки 84 до точки 85 в северо-восточном направлении 12.9 м, от точки 85 до точки 86 в северо-восточном направлении 12.6 м, от точки 86 до точки 87 в юго-восточном направлении 29.5 м, от точки 87 до точки 88 в юго-восточном направлении 35.6 м, от точки 88 до точки 89 в юго-восточном направлении 12.4 м, от точки 89 до точки 90 в юго-восточном направлении 37.4 м, от точки 90 до точки 91 в юго-восточном направлении 23.3 м, от точки 91 до точки 92 в юго-восточном направлении 38.2 м, от точки 92 до точки 93 в юго-восточном направлении 22.6 м, от точки 93 до точки 94 в южном

направлении 8.0 м, от точки 94 до точки 95 в южном направлении 51.6 м, от точки 95 до точки 96 в южном направлении 44.7 м, от точки 96 до точки 97 в юго-западном направлении 67.0 м, от точки 97 до точки 98 в юго-западном направлении 39.7 м, от точки 98 до точки 99 в юго-западном направлении 29.7 м, от точки 99 до точки 100 в юго-восточном направлении 25.7 м, от точки 100 до точки 101 в южном направлении 22.2 м, от точки 101 до точки 102 в юго-западном направлении 320.9 м, от точки 102 до точки 103 в юго-западном направлении 52.2 м, от точки 103 до точки 104 в юго-восточном направлении 12.6 м, от точки 104 до точки 105 в юго-западном направлении 30.1 м, от точки 105 до точки 106 в юго-западном направлении 30.1 м, от точки 106 до точки 107 в юго-западном направлении 80.2 м, от точки 107 до точки 108 в юго-западном направлении 42.6 м, от точки 108 до точки 109 в северо-западном направлении 48.0 м, от точки 109 до точки 110 в северо-западном направлении 27.6 м, от точки 110 до точки 111 в северо-западном направлении 12.3 м, от точки 111 до точки 112 в юго-западном направлении 28.3 м, от точки 112 до точки 113 в северо-западном направлении 44.2 м, от точки 113 до точки 114 в северо-западном направлении 25.6 м, от точки 114 до точки 115 в северо-западном направлении 27.4 м, от точки 115 до точки 116 в северо-западном направлении 104.4 м, от точки 116 до точки 117 в северо-западном направлении 49.4 м, от точки 117 до точки 118 в северо-западном направлении 238.6 м, от точки 118 до точки 119 в северо-западном направлении 24.9 м, от точки 119 до точки 120 в северо-западном направлении 25.0 м, от точки 120 до точки 121 в северо-западном направлении 85.3 м, от точки 121 до точки 122 в северо-восточном направлении 109.5 м, от точки 122 до точки 123 в северо-восточном направлении 140.1 м, от точки 123 до точки 124 в северо-восточном направлении 114.9 м, от точки 124 до точки 125 в северо-восточном направлении 396.7 м, от точки 125 до точки 126 в северо-восточном направлении 28.5 м, от точки 126 до точки 1 в северо-восточном направлении 125.9 м.

Требования к градостроительным регламентам, включая режим использования земель, в границах зоны регулирования застройки и хозяйственной деятельности (индекс «ЗРЗ»)

В границах территории зоны регулирования застройки и хозяйственной деятельности (индекс «ЗРЗ») разрешается:

1. Ремонт, капитальный ремонт, реконструкция и строительство объектов капитального строительства, при условии обеспечения сохранности объектов культурного наследия, а также с соблюдением высотного ограничения – не более 9 метров (измеряется от нижней отметки уровня земли до наивысшей точки здания, строения, сооружения).

Использование в лицевой отделке фасадов традиционных натуральных материалов (дерево, штукатурка под покраску, кирпич, камень) и современных материалов, имитирующих натуральные материалы, с применением скатных крыш с углом наклона от 20 до 35 градусов и использованием в покрытии кровли традиционных материалов (листовое железо).

Применение в покраске кровельных покрытий тёмных матовых оттенков: коричневой, серой, зелёной гаммы, сурик; применение в покраске фасадов светлых пастельных тонов; применение в покраске декоративных элементов белого цвета, а также светлых оттенков натуральных мягких пастельных тонов, сочетающихся с цветом стен.

2. Ремонт, капитальный ремонт, реконструкция существующих и строительство новых хозяйственных построек (зданий, строений, сооружений) не выше 5 м до верха кровли, с двухскатной, односкатной, вальмовой или полувальмовой формой крыши, с использованием в отделке темных зеленых, охристых, терракотовых, коричневых цветов.

3. Ремонт, капитальный ремонт, реконструкция объектов капитального строительства, предельные параметры и характеристики которых не соответствуют требованиям, указанным в пунктах 1 и 2 настоящих Требований, частей таких объектов капитального строительства, может осуществляться только с сохранением существующих параметров, или путем приведения таких объектов в соответствие с указанными требованиями, установленными в границах режима, или путем уменьшения их несоответствия установленным предельным параметрам разрешенного строительства.

4. Снос объектов капитального строительства или их частей, не являющихся объектами культурного наследия, объектами, обладающими признаками объектов культурного наследия.

5. Ремонт, капитальный ремонт, реконструкция существующих сетей инженерно-технического обеспечения, строительство новых, необходимых для функционирования застройки (водоснабжение, канализация, отопление, газоснабжение, водоотведение – подземным способом; электроснабжение, связь – надземным или подземным способом).

6. Установка по границам земельных участков, формирующим территории общего пользования (улицы), ограждений высотой не более 1,8 м.

7. Благоустройство территории с возможностью размещения объектов монументально-декоративного искусства, традиционных малых архитектурных форм, уличных фонарей, ограждений, технических средств организации дорожного движения и информационных конструкций.

8. Установка средств ориентирующей информации, а также информационных стендов, надписей и указателей, связанных с экспонированием и популяризацией объектов культурного наследия, указанием исторических топонимов, элементов декоративного оформления и информации о мероприятиях праздничного и событийного характера.

9. Посадка деревьев и кустарников с компактной кроной, обеспечивающих условия визуального восприятия объекта культурного наследия.

10. Соблюдение требований в области охраны окружающей среды, необходимых для обеспечения сохранности объекта культурного наследия в его историческом и ландшафтном окружении.

11. Проведение мероприятий, направленных на обеспечение экологической и пожарной безопасности территории.

12. Осуществление деятельности по популяризации объекта культурного наследия, в том числе деятельности, направленной на развитие культурно-познавательного туризма.

В границах территории зоны регулирования застройки и хозяйственной деятельности (индекс «ЗРЗ») запрещается:

1. Проведение земляных, строительных, мелиоративных, хозяйственных работ, оказывающих негативное воздействие на объект культурного наследия и создающих угрозу экологической и пожарной безопасности.

2. Применение строительных технологий, оказывающих динамическое воздействие на объект культурного наследия.

3. Применение при реконструкции и строительстве объектов капитального строительства, в том числе хозяйственных построек, в оформлении фасадов некапитальных (нестационарных) объектов стеновых отделочных материалов в виде пластиковых панелей, пестрого клинкерного или цветного кирпича, современных материалов, не имеющих фактуру традиционных материалов (камень, кирпич, дерево, металл, штукатурное покрытие с окраской), кровельных покрытий, не характерных для среднерусской полосы (черепица, металлочерепица, мягкие покрытия контрастного рисунка), крупных оконных проемов, несоразмерных историческим постройкам, сплошного остекления, цветного стекла, глянцевых поверхностей; устройство башен, шпилей, флагштоков или иных архитектурных элементов, создающих высотные акценты.

4. Изменение традиционного силуэта существующих зданий (двускатная или вальмовая крыша с уклонами скатов от 20 до 35 градусов).

5. Устройство мансард, кровель с конструкциями сложной (ломаной) формы.

6. Использование в отделке крыш и фасадов материалов, имеющих или создающих светоотражающий эффект, а также ярких цветов (розовый, красный, оранжевый, синий, фиолетовый, желтый).

7. Устройство ограждений из профилированных листов и сборных железобетонных элементов, поликарбоната.

8. Складирование огнеопасных и взрывоопасных материалов, размещение автозаправочных станций, складов горюче-смазочных материалов, осуществление мойки транспортных средств.

9. Установка базовых станций радиотелефонной связи.

10. Организация необорудованных мест для сбора мусора.

11. Осуществление земляных работ, приводящих к изменению общего характера рельефа территории, за исключением восстановления фрагментов исторически ценного ландшафта.

Зона охраняемого природного ландшафта объекта культурного наследия (индекс «ЗОПЛ»)

Описание местоположения границ

Зона охраняемого природного ландшафта объекта культурного наследия (индекс «ЗОПЛ»)

(наименование объекта, местоположение границ которого описано (далее – объект))

Раздел 1

Сведения об объекте		
№ п/п	Характеристики объекта	Описание характеристик
1	2	3
1	Местоположение объекта	Тульская область, Ясногорский район, с. Федоровка, д. 1а, лит. А
2	Площадь объекта +/- величина погрешности определения площади (Р+/- Дельта Р)	33 190,11 м ² ± 64 м ²
3	Иные характеристики объекта	-

Раздел 2

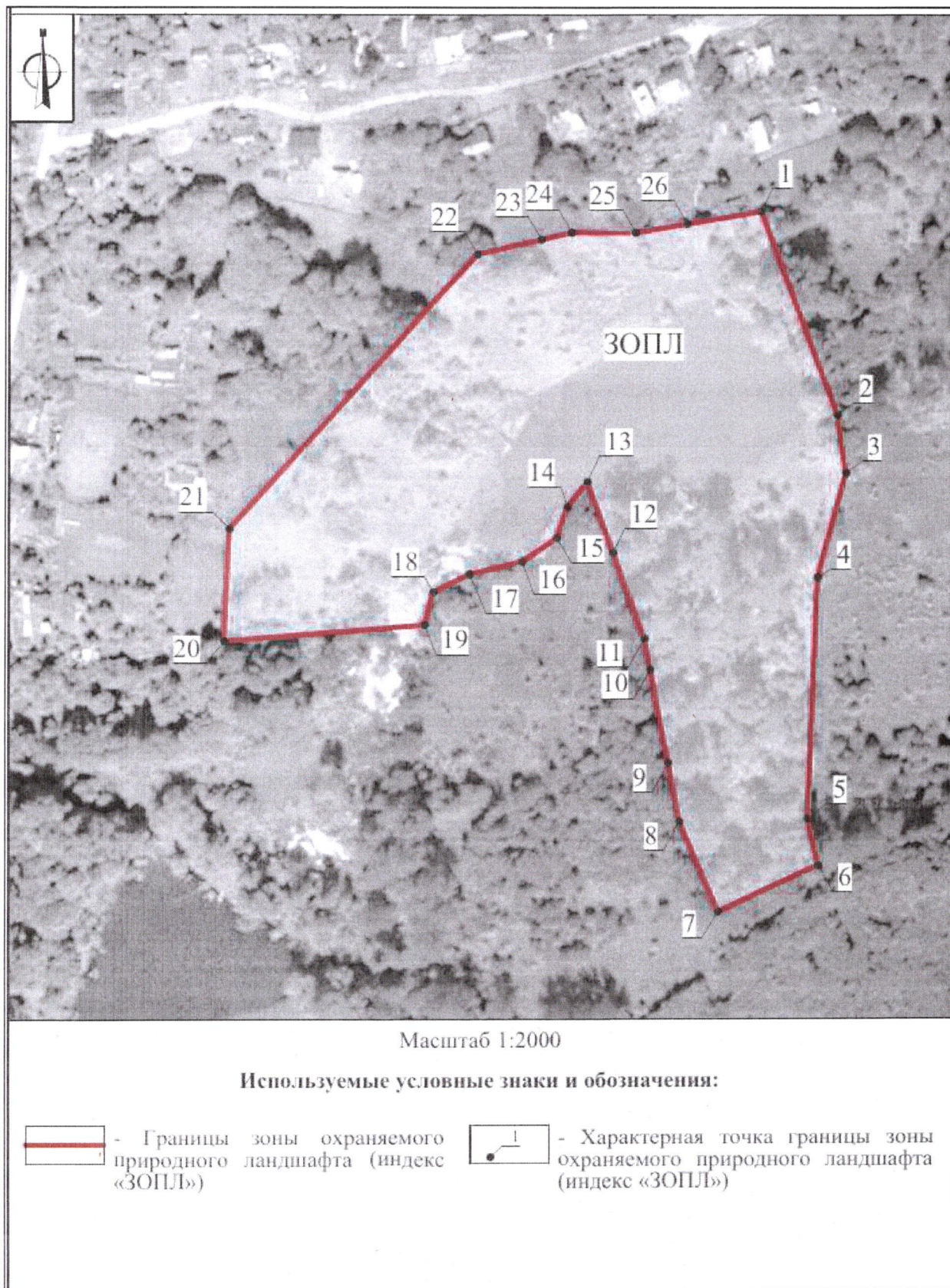
Сведения о местоположении границ объекта					
1. Система координат МСК-71					
2. Сведения о характерных точках границ объекта					
Обозначение характерных точек границ	Координаты, м Геодезическая система координат		Метод определения координат характерной точки	Средняя квадратическая погрешность положения характерной точки (Mt), м	Описание обозначения точки на местности (при наличии)
	X	Y			
1	2	3	4	5	6
1	814261,70	276450,94	Картометрический метод	0.10	-
2	814182,24	276480,79	Картометрический метод	0.10	-
3	814159,33	276484,22	Картометрический метод	0.10	-

1	2	3	4	5	6
4	814118,69	276473,17	Картометрический метод	0.10	-
5	814024,28	276469,32	Картометрический метод	0.10	-
6	814006,05	276473,37	Картометрический метод	0.10	-
7	813988,03	276434,12	Картометрический метод	0.10	-
8	814023,21	276419,13	Картометрический метод	0.10	-
9	814046,08	276414,70	Картометрический метод	0.10	-
10	814082,81	276407,58	Картометрический метод	0.10	-
11	814094,97	276405,23	Картометрический метод	0.10	-
12	814128,38	276393,03	Картометрический метод	0.10	-
13	814156,11	276382,91	Картометрический метод	0.10	-
14	814146,23	276375,15	Картометрический метод	0.10	-
15	814134,02	276371,00	Картометрический метод	0.10	-
16	814124,97	276357,34	Картометрический метод	0.10	-
17	814120,14	276336,68	Картометрический метод	0.10	-
18	814113,07	276322,36	Картометрический метод	0.10	-
19	814100,45	276319,04	Картометрический метод	0.10	-
20	814094,16	276240,63	Картометрический метод	0.10	-
21	814137,61	276242,75	Картометрический метод	0.10	-
22	814244,94	276339,58	Картометрический метод	0.10	-
23	814250,63	276364,54	Картометрический метод	0.10	-
24	814253,41	276376,59	Картометрический метод	0.10	-
25	814253,30	276401,58	Картометрический метод	0.10	-
26	814256,72	276421,89	Картометрический метод	0.10	-
1	814261,70	276450,94	Картометрический метод	0.10	-

3. Сведения о характерных точках части (частей) границы объекта

Обозначение характерных точек границ	Координаты, м		Метод определения координат характерной точки	Средняя квадратическая погрешность положения характерной точки (Mt), м	Описание обозначения точки на местности (при наличии)
	X	Y			
1	2	3	4	5	6
-	-	-	-	-	-

Раздел 4
План границ объекта



**Описание границ зоны охраняемого природного ландшафта
(индекс «ЗОПЛ»)**

От точки 1 до точки 2 в юго-восточном направлении 84.9 м, от точки 2 до точки 3 в юго-восточном направлении 23.2 м, от точки 3 до точки 4 в юго-западном направлении 42.1 м, от точки 4 до точки 5 в юго-западном направлении 94.5 м, от точки 5 до точки 6 в юго-восточном направлении 18.7 м, от точки 6 до точки 7 в юго-западном направлении 43.2 м, от точки 7 до точки 8 в северо-западном направлении 38.2 м, от точки 8 до точки 9 в северо-западном направлении 23.3 м, от точки 9 до точки 10 в северо-западном направлении 37.4 м, от точки 10 до точки 11 в северо-западном направлении 12.4 м, от точки 11 до точки 12 в северо-западном направлении 35.6 м, от точки 12 до точки 13 в северо-западном направлении 29.5 м, от точки 13 до точки 14 в юго-западном направлении 12.6 м, от точки 14 до точки 15 в юго-западном направлении 12.9 м, от точки 15 до точки 16 в юго-западном направлении 16.4 м, от точки 16 до точки 17 в юго-западном направлении 21.2 м, от точки 17 до точки 18 в юго-западном направлении 16.0 м, от точки 18 до точки 19 в юго-западном направлении 13.0 м, от точки 19 до точки 20 в юго-западном направлении 78.7 м, от точки 20 до точки 21 в северо-восточном направлении 43.5 м, от точки 21 до точки 22 в северо-восточном направлении 144.6 м, от точки 22 до точки 23 в северо-восточном направлении 25.6 м, от точки 23 до точки 24 в северо-восточном направлении 12.4 м, от точки 24 до точки 25 в юго-восточном направлении 25.0 м, от точки 25 до точки 26 в северо-восточном направлении 20.6 м, от точки 26 до точки 1 в северо-восточном направлении 29.5 м.

**Требования к градостроительным регламентам, включая режим
использования земель, в границах зоны охраняемого
природного ландшафта (индекс «ЗОПЛ»)**

В границах территории зоны охраняемого природного ландшафта (индекс «ЗОПЛ») разрешается:

1. Сохранение качества окружающей среды, необходимого для обеспечения сохранности и восстановления (регенерации) охраняемого природного ландшафта.
2. Сохранение сложившегося соотношения открытых и закрытых пространств в целях обеспечения визуального восприятия объекта культурного наследия в его историко-градостроительной и природной среде.
3. Комплексное озеленение и благоустройство территории, включая уход за древесной и кустарниковой растительностью, размещение малых архитектурных форм, элементов благоустройства (урны, скамьи), памятных знаков, посвященных истории объекта культурного наследия и связанных с

ним исторических событий, установку опор уличного освещения и устройство архитектурно-художественного освещения, установка средств ориентирующей информации, а также информационных стендов, надписей и указателей, связанных с экспонированием и популяризацией объектов культурного наследия, указанием исторических топонимов, организацию и благоустройство видовых площадок, устройство туристических троп с использованием улучшенного покрытия.

4. Проведение работ по очистке водоема, а также по расчистке и берегоукреплению с последующей рекультивацией склонов.

5. Соблюдение требований в области охраны окружающей среды, необходимых для обеспечения сохранности объекта культурного наследия в его историческом и ландшафтном окружении.

6. Осуществление деятельности по популяризации объекта культурного наследия, в том числе деятельности, направленной на развитие культурно-познавательного туризма.

7. Проведение мероприятий, направленных на обеспечение экологической и пожарной безопасности территории.

В границах территории зоны охраняемого природного ландшафта (индекс «ЗОПЛ») запрещается:

1. Строительство объектов капитального строительства.

2. Хозяйственная деятельность, нарушающая характер и облик исторического природного окружения объекта культурного наследия, вызывающая загрязнение почв, воздушного и водного бассейнов, поверхностных стоков и грунтовых вод, изменение гидрологического режима территории.

3. Осуществление земляных работ, приводящих к изменению общего характера рельефа территории, за исключением восстановления фрагментов исторически ценного ландшафта.

4. Установка некапитальных (нестационарных) объектов, в том числе киосков, навесов.

5. Размещение кемпингов, глэмпингов, шатров, палаток, стоянок.

6. Применение для укрепления берегов бетонных плит, ростверков и иных конструкций, нарушающих естественный характер ландшафта.

7. Установка ограждений из железобетона и профнастила.

8. Движение и стоянка транспортных средств вне специально отведенных мест и вне дорог (кроме специальной сельскохозяйственной техники).

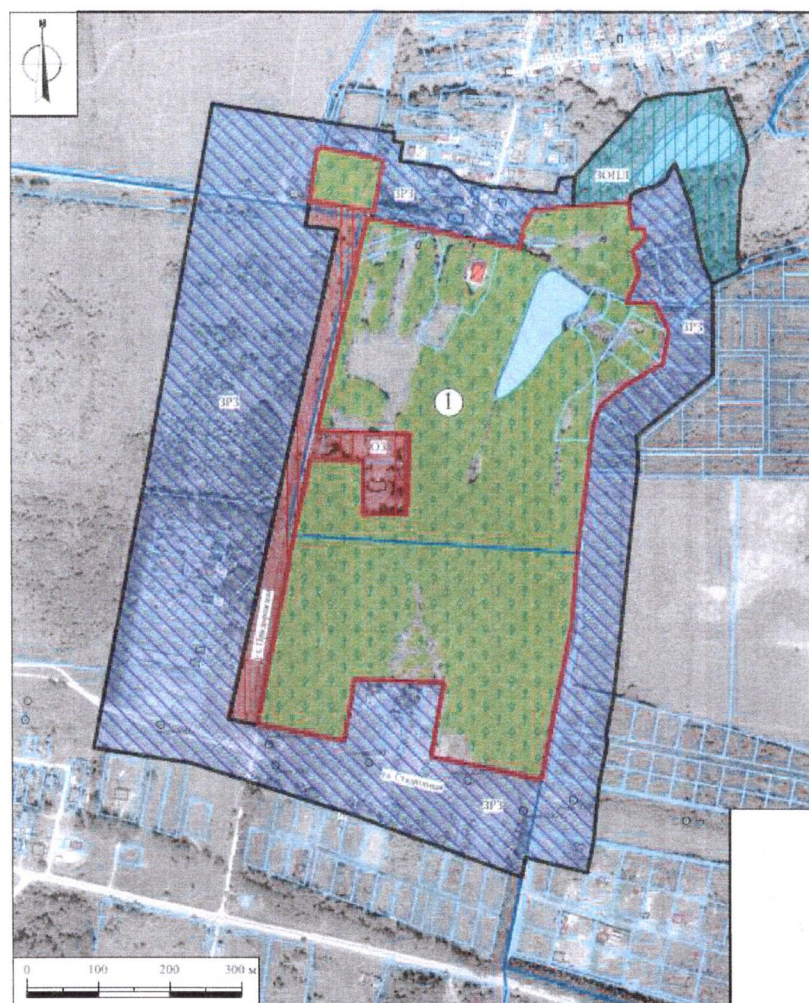
9. Строительство (прокладка) новых объектов инженерной инфраструктуры.

10. Складирование огнеопасных и взрывоопасных материалов.

11. Размещение рекламных конструкций.

12. Организация необорудованных мест для сбора мусора.

Приложение
к зонам охраны объекта культурного наследия
регионального значения «Усадьба, в которой жила
актриса Г.Н. Федотова (1846-1935 гг.)», 1846-1935
гг., расположенного по адресу: Тульская область,
Ясногорский район, с. Федоровка, д. 1а, лит. А



Карта (схема) границ зон охраны объекта культурного наследия
М 1:5000

ЭКСПЛИКАЦИЯ:

Объект культурного наследия регионального значения:
1. «Усадьба, в которой жила актриса Г.Н. Федотова (1846-1935 гг.), 1846-1935 гг. (Тульская область, Ясногорский район, с. Федоровка, д. 1а, лит. А)»

УСЛОВНЫЕ ОБОЗНАЧЕНИЯ:

— Границы территории объекта культурного наследия

Характеристики застройки:

- Объект культурного наследия регионального значения
- Объект культурного наследия регионального значения: «Парк усадьбы «Федоровка»
- Рядовой объект историко-градостроительной среды
- Нейтральный объект историко-градостроительной среды
- Объект капитального строительства
- Опора воздушной линии электропередачи

Сведения, содержащиеся в ЕГРН:

- Границы кадастрового квартала
- Границы земельного участка
- Границы объекта капитального строительства

Элементы природного ландшафта:

- Водоем

Состав зон охраны объекта культурного наследия:

- Охранная зона объекта культурного наследия ОЗ
- Зона регулирования застройки и хозяйственной деятельности ЗРЗ
- Зона охраняемого природного ландшафта ЗОПЛ

6. Зоны охраны объекта культурного наследия регионального значения «Бывшая усадьба Л.Н. Гартунг», Тульская область, Ясногорский район, д. Федяшево, ул. Советская, д. 8 (ансамбль) с учетом объектов культурного наследия в его составе («Главный дом», Тульская область, Ясногорский район, д. Федяшево, ул. Советская, д. 8; «Парк», Тульская область, Ясногорский район, д. Федяшево, ул. Советская, д. 8; «Пруды», Тульская область, Ясногорский район, д. Федяшево, ул. Советская, д. 8), и требования к градостроительным регламентам в границах территории данных зон

Для объекта культурного наследия регионального значения «Бывшая усадьба Л.Н. Гартунг», Тульская область, Ясногорский район, д. Федяшево, ул. Советская, д. 8 (ансамбль) с учетом объектов культурного наследия в его составе («Главный дом», Тульская область, Ясногорский район, д. Федяшево, ул. Советская, д. 8; «Парк», Тульская область, Ясногорский район, д. Федяшево, ул. Советская, д. 8; «Пруды», Тульская область, Ясногорский район, д. Федяшево, ул. Советская, д. 8), устанавливаются зоны охраны в составе охранной зоны с индексом «ОЗ», зоны регулирования застройки и хозяйственной деятельности с индексом «ЗРЗ-1», зоны регулирования застройки и хозяйственной деятельности с индексом «ЗРЗ-2» (приложение к зонам охраны объекта культурного наследия регионального значения «Бывшая усадьба Л.Н. Гартунг», Тульская область, Ясногорский район, д. Федяшево, ул. Советская, д. 8 (ансамбль) с учетом объектов культурного наследия в его составе («Главный дом», Тульская область, Ясногорский район, д. Федяшево, ул. Советская, д. 8; «Парк», Тульская область, Ясногорский район, д. Федяшево, ул. Советская, д. 8; «Пруды», Тульская область, Ясногорский район, д. Федяшево, ул. Советская, д. 8)).

Охранная зона объекта культурного наследия (индекс «ОЗ»)

Описание местоположения границ

Охранная зона объекта культурного наследия (индекс «ОЗ»)

(наименование объекта, местоположение границ которого описано (далее – объект))

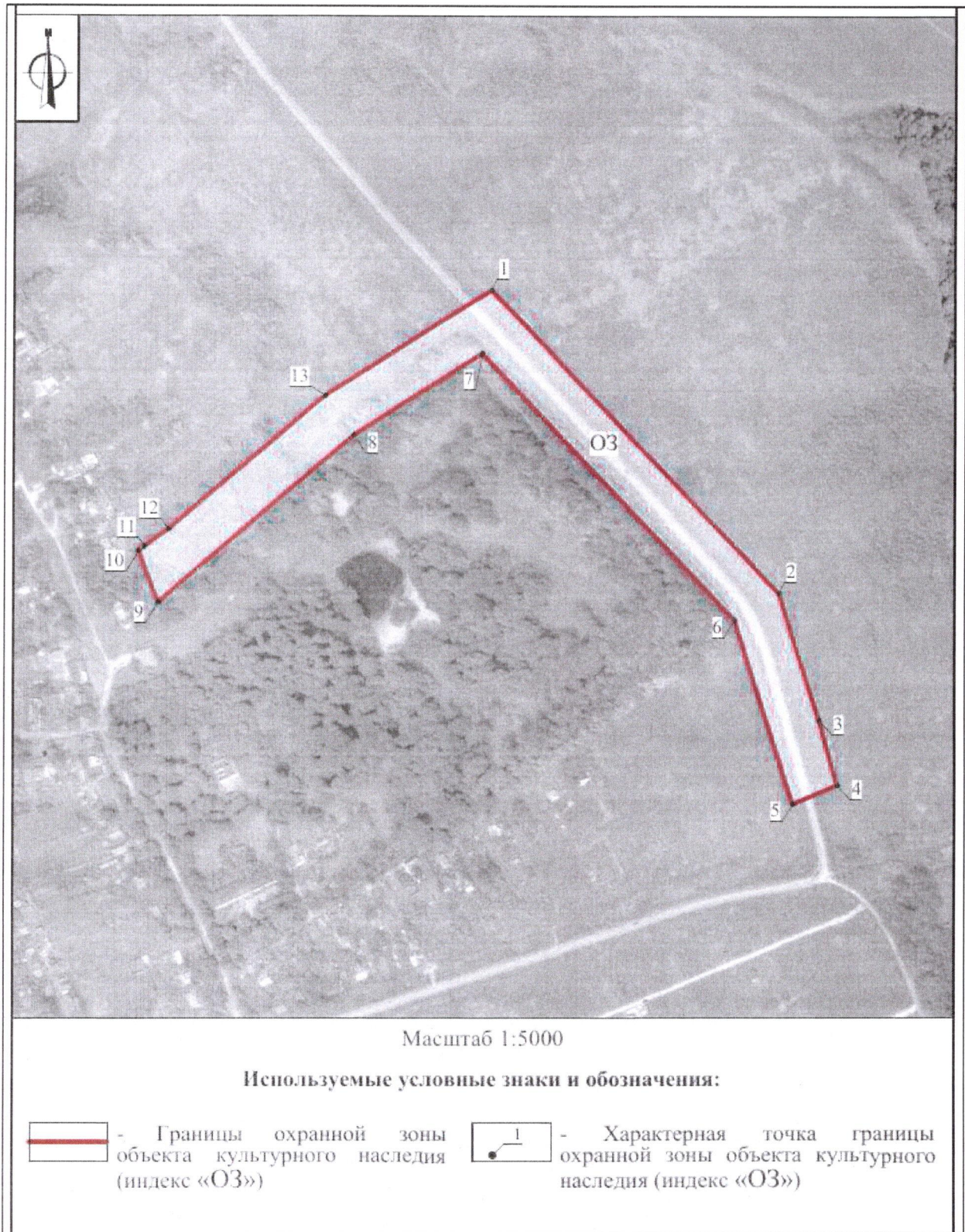
Раздел 1

Сведения об объекте		
№ п/п	Характеристики объекта	Описание характеристик
1	2	3
1	Местоположение объекта	Тульская область, Ясногорский район, д. Федяшево, ул. Советская, д. 8
2	Площадь объекта +/- величина погрешности определения площади (Р+/- Дельта Р)	48 445,95 м ² ± 77 м ²
3	Иные характеристики объекта	-

Раздел 2

Сведения о местоположении границ объекта					
1. Система координат МСК-71					
2. Сведения о характерных точках границ объекта					
Обозначение характерных точек границ	Координаты, м		Метод определения координат характерной точки	Средняя квадратическая погрешность положения характерной точки (Mt), м	Описание обозначения точки на местности (при наличии)
	Геодезическая система координат				
	X	Y			
1	2	3	4	5	6
1	764012,84	268407,06	Картометрический метод	0.10	-
2	763715,56	268690,24	Картометрический метод	0.10	-
3	763591,80	268729,63	Картометрический метод	0.10	-
4	763528,03	268747,52	Картометрический метод	0.10	-
5	763509,37	268703,95	Картометрический метод	0.10	-
6	763689,69	268646,55	Картометрический метод	0.10	-
7	763950,63	268397,99	Картометрический метод	0.10	-
8	763870,74	268271,90	Картометрический метод	0.10	-
9	763707,18	268080,45	Картометрический метод	0.10	-
10	763757,26	268061,01	Картометрический метод	0.10	-
11	763761,51	268066,70	Картометрический метод	0.10	-
12	763778,25	268090,22	Картометрический метод	0.10	-
13	763909,21	268243,51	Картометрический метод	0.10	-
1	764012,84	268407,06	Картометрический метод	0.10	-
3. Сведения о характерных точках части (частей) границы объекта					
Обозначение характерных точек границ	Координаты, м		Метод определения координат характерной точки	Средняя квадратическая погрешность положения характерной точки (Mt), м	Описание обозначения точки на местности (при наличии)
	Геодезическая система координат				
	X	Y			
1	2	3	4	5	6
-	-	-	-	-	-

Раздел 4
План границ объекта



Описание границ охранной зоны объекта культурного наследия (индекс «ОЗ»)

От точки 1 до точки 2 в юго-восточном направлении 410.6 м, от точки 2 до точки 3 в юго-восточном направлении 129.9 м, от точки 3 до точки 4 в юго-восточном направлении 66.2 м, от точки 4 до точки 5 в юго-западном направлении 47.4 м, от точки 5 до точки 6 в северо-западном направлении 189.2 м, от точки 6 до точки 7 в северо-западном направлении 360.4 м, от точки 7 до точки 8 в юго-западном направлении 149.3 м, от точки 8 до точки 9 в юго-западном направлении 251.8 м, от точки 9 до точки 10 в северо-западном направлении 53.7 м, от точки 10 до точки 11 в северо-восточном направлении 7.1 м, от точки 11 до точки 12 в северо-восточном направлении 28.9 м, от точки 12 до точки 13 в северо-восточном направлении 201.6 м, от точки 13 до точки 1 в северо-восточном направлении 193.6 м.

Требования к градостроительным регламентам, включая особый режим использования земель, в границах охранной зоны (индекс «ОЗ»)

В границах территории охранной зоны (индекс «ОЗ») разрешается:

1. Сохранение и восстановление (регенерация) историко-градостроительной и (или) природной среды (восстановление, воссоздание, восполнение частично или полностью утраченных элементов и (или) характеристик историко-градостроительной и (или) природной среды), в том числе планировочной структуры.

2. Снос объектов капитального строительства или их частей, не являющихся объектами культурного наследия, выявленными объектами культурного наследия, объектами, обладающими признаками объектов культурного наследия.

3. Ремонт, капитальный ремонт существующих сетей инженерно-технического обеспечения и объектов инженерной инфраструктуры, проведение работ по перекладке сетей инженерно-технического обеспечения подземным способом, а также проведение работ по выносу сетей за пределы охранной зоны объекта культурного наследия, при условии обеспечения сохранности объекта культурного наследия, с последующим восстановлением нарушенных земель.

4. Озеленение территории, включая посадку деревьев и кустарников с компактной или формируемой кроной, обеспечивающих условия визуального восприятия объекта культурного наследия, уход за древесной и кустарниковой растительностью, устройство газонов и цветников.

5. Благоустройство территории, включая размещение малых архитектурных форм, элементов благоустройства (урны, скамьи), памятных

знаков, посвященных истории объекта культурного наследия и связанных с ним исторических событий, установку опор уличного освещения и устройство архитектурно-художественного освещения, организацию пешеходных дорожек, обеспечивающих беспрепятственный подход к объекту культурного наследия, с использованием в их покрытии традиционных материалов (камень, гранит и иные материалы) и (или) материалов, имитирующих натуральные, в том числе тротуарной плитки серых и коричневых оттенков.

6. Ремонт, капитальный ремонт существующих линейных объектов транспортной инфраструктуры.

7. Размещение временных элементов информационно-декоративного оформления событийного характера (мобильные информационные конструкции), включая праздничное оформление.

8. Установка средств ориентирующей информации, а также информационных стендов, надписей и указателей, связанных с экспонированием и популяризацией объектов культурного наследия, указанием исторических топонимов.

9. Соблюдение требований в области охраны окружающей среды, необходимых для обеспечения сохранности объекта культурного наследия в его историческом и ландшафтном окружении.

10. Осуществление деятельности по популяризации объекта культурного наследия, в том числе деятельности, направленной на развитие культурно-познавательного туризма.

В границах территории охранной зоны (индекс «ОЗ») запрещается:

1. Строительство объектов капитального строительства, за исключением применения специальных мер, направленных на сохранение и восстановление (регенерацию) историко-градостроительной и (или) природной среды объекта культурного наследия (восстановление, воссоздание, восполнение частично или полностью утраченных элементов и (или) характеристик историко-градостроительной и (или) природной среды).

2. Проведение земляных, строительных, мелиоративных, хозяйственных работ, оказывающих негативное воздействие на объект культурного наследия и создающих угрозу экологической и пожарной безопасности.

3. Установка непросматриваемых («глухих») ограждений и ограждений высотой более 1,8 м.

4. Установка некапитальных (нестационарных) объектов, в том числе киосков, навесов.

5. Складирование огнеопасных и взрывоопасных материалов.

6. Установка базовых станций радиотелефонной связи.

7. Размещение рекламных конструкций, уличных растяжек.

8. Организация необорудованных мест для сбора мусора.

Зона регулирования застройки и хозяйственной деятельности объекта культурного наследия (индекс «ЗРЗ-1»)

Описание местоположения границ

Зона регулирования застройки и хозяйственной деятельности объекта культурного наследия (индекс «ЗРЗ-1»)

(наименование объекта, местоположение границ которого описано (далее – объект))

Раздел 1

Сведения об объекте		
№ п/п	Характеристики объекта	Описание характеристик
1	2	3
1	Местоположение объекта	Тульская область, Ясногорский район, д. Федяшево, ул. Советская, д. 8
2	Площадь объекта +/- величина погрешности определения площади (Р+/- Дельта Р)	138 292,54м ² ± 130 м ²
3	Иные характеристики объекта	-

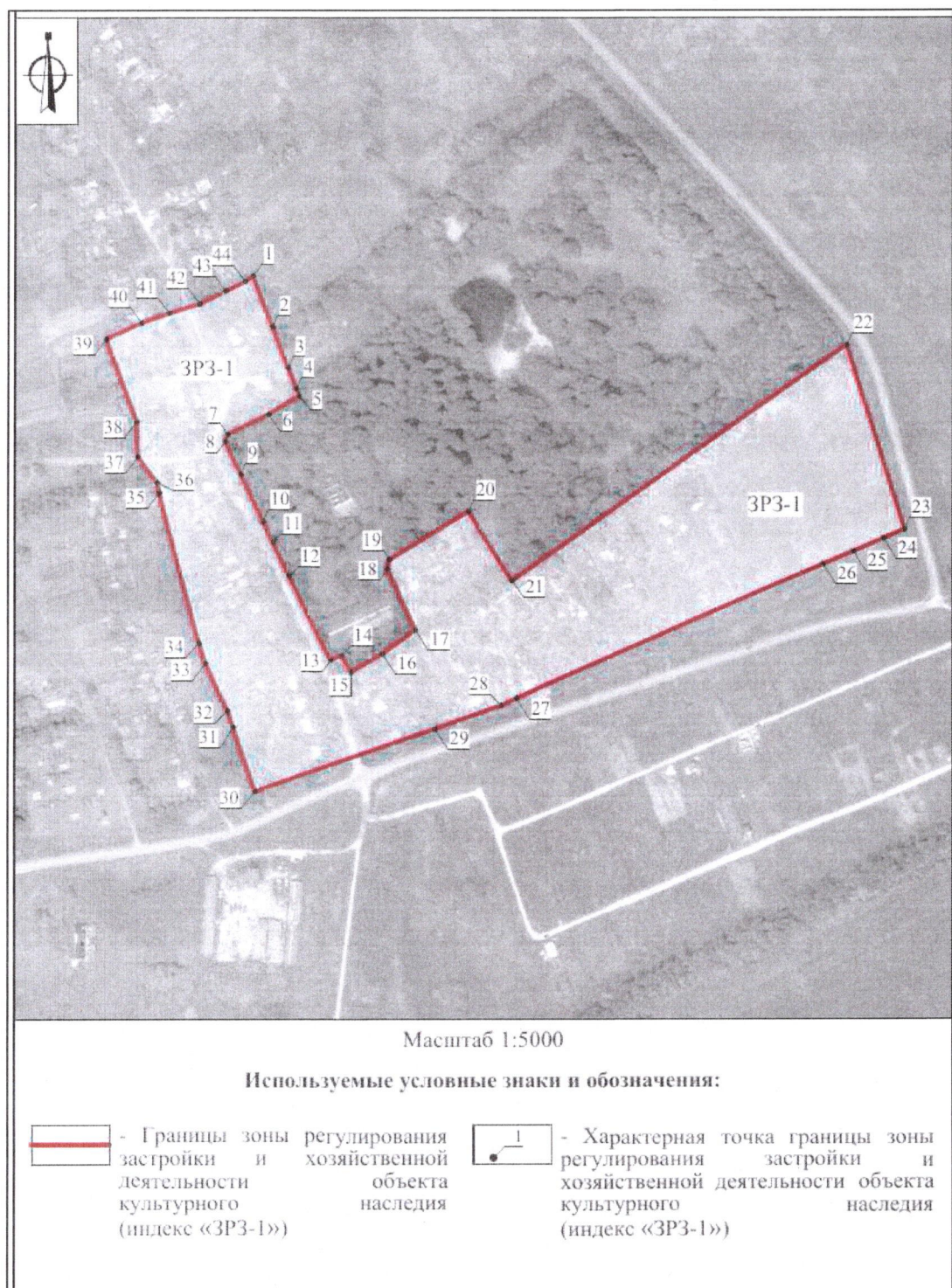
Раздел 2

Сведения о местоположении границ объекта					
1. Система координат МСК-71					
2. Сведения о характерных точках границ объекта					
Обозначение характерных точек границ	Координаты, м		Метод определения координат характерной точки	Средняя квадратическая погрешность положения характерной точки (Mt), м	Описание обозначения точки на местности (при наличии)
	Геодезическая система координат				
	X	Y			
1	2	3	4	5	6
1	763757,26	268061,01	Картометрический метод	0.10	-
2	763707,18	268080,45	Картометрический метод	0.10	-
3	763667,18	268095,98	Картометрический метод	0.10	-
4	763646,21	268104,12	Картометрический метод	0.10	-
5	763639,26	268106,82	Картометрический метод	0.10	-
6	763620,87	268076,45	Картометрический метод	0.10	-
7	763601,17	268036,26	Картометрический метод	0.10	-
8	763595,01	268034,04	Картометрический метод	0.10	-
9	763562,79	268049,46	Картометрический метод	0.10	-
10	763516,82	268071,50	Картометрический метод	0.10	-
11	763497,07	268080,98	Картометрический метод	0.10	-

1	2	3	4	5	6
12	763463,37	268097,12	Картометрический метод	0.10	-
13	763380,73	268138,05	Картометрический метод	0.10	-
14	763385,39	268149,09	Картометрический метод	0.10	-
15	763368,91	268158,26	Картометрический метод	0.10	-
16	763386,81	268189,06	Картометрический метод	0.10	-
17	763410,32	268221,54	Картометрический метод	0.10	-
18	763470,36	268194,03	Картометрический метод	0.10	-
19	763479,57	268195,68	Картометрический метод	0.10	-
20	763526,87	268274,24	Картометрический метод	0.10	-
21	763458,68	268316,74	Картометрический метод	0.10	-
22	763689,69	268646,55	Картометрический метод	0.10	-
23	763509,37	268703,95	Картометрический метод	0.10	-
24	763500,67	268683,16	Картометрический метод	0.10	-
25	763488,00	268653,36	Картометрический метод	0.10	-
26	763475,33	268623,56	Картометрический метод	0.10	-
27	763343,90	268321,20	Картометрический метод	0.10	-
28	763337,05	268306,30	Картометрический метод	0.10	-
29	763314,34	268240,87	Картометрический метод	0.10	-
30	763252,90	268063,85	Картометрический метод	0.10	-
31	763315,97	268042,06	Картометрический метод	0.10	-
32	763331,83	268036,58	Картометрический метод	0.10	-
33	763377,48	268014,87	Картометрический метод	0.10	-
34	763397,14	268008,33	Картометрический метод	0.10	-
35	763544,40	267969,03	Картометрический метод	0.10	-
36	763554,19	267967,17	Картометрический метод	0.10	-
37	763579,56	267947,89	Картометрический метод	0.10	-
38	763614,10	267946,93	Картометрический метод	0.10	-
39	763694,88	267916,70	Картометрический метод	0.10	-
40	763710,92	267951,77	Картометрический метод	0.10	-

1	2	3	4	5	6
41	763720,38	267978,68	Картометрический метод	0.10	-
42	763729,43	268008,82	Картометрический метод	0.10	-
43	763742,10	268034,44	Картометрический метод	0.10	-
44	763751,67	268053,53	Картометрический метод	0.10	-
1	763757,26	268061,01	Картометрический метод	0.10	-
3. Сведения о характерных точках части (частей) границы объекта					
Обозначение характерных точек границ	Координаты, м		Метод определения координат характерной точки	Средняя квадратическая погрешность положения характерной точки (Mt), м	Описание обозначения точки на местности (при наличии)
	X	Y			
1	2	3	4	5	6
-	-	-	-	-	-

Раздел 4
План границ объекта



**Описание границ зоны регулирования застройки
и хозяйственной деятельности (индекс «ЗРЗ-1»)**

От точки 1 до точки 2 в юго-восточном направлении 53.7 м, от точки 2 до точки 3 в юго-восточном направлении 42.9 м, от точки 3 до точки 4 в юго-восточном направлении 22.5 м, от точки 4 до точки 5 в юго-восточном направлении 7.5 м, от точки 5 до точки 6 в юго-западном направлении 35.5 м, от точки 6 до точки 7 в юго-западном направлении 44.8 м, от точки 7 до точки 8 в юго-западном направлении 6.5 м, от точки 8 до точки 9 в юго-восточном направлении 35.7 м, от точки 9 до точки 10 в юго-восточном направлении 51.0 м, от точки 10 до точки 11 в юго-восточном направлении 21.9 м, от точки 11 до точки 12 в юго-восточном направлении 37.4 м, от точки 12 до точки 13 в юго-восточном направлении 92.2 м, от точки 13 до точки 14 в северо-восточном направлении 12.0 м, от точки 14 до точки 15 в юго-восточном направлении 18.9 м, от точки 15 до точки 16 в северо-восточном направлении 35.6 м, от точки 16 до точки 17 в северо-восточном направлении 40.1 м, от точки 17 до точки 18 в северо-западном направлении 66.0 м, от точки 18 до точки 19 в северо-восточном направлении 9.4 м, от точки 19 до точки 20 в северо-восточном направлении 91.7 м, от точки 20 до точки 21 в юго-восточном направлении 80.4 м, от точки 21 до точки 22 в северо-восточном направлении 402.7 м, от точки 22 до точки 23 в юго-восточном направлении 189.2 м, от точки 23 до точки 24 в юго-западном направлении 22.5 м, от точки 24 до точки 25 в юго-западном направлении 32.4 м, от точки 25 до точки 26 в юго-западном направлении 32.4 м, от точки 26 до точки 27 в юго-западном направлении 329.7 м, от точки 27 до точки 28 в юго-западном направлении 16.4 м, от точки 28 до точки 29 в юго-западном направлении 69.3 м, от точки 29 до точки 30 в юго-западном направлении 187.4 м, от точки 30 до точки 31 в северо-западном направлении 66.7 м, от точки 31 до точки 32 в северо-западном направлении 16.8 м, от точки 32 до точки 33 в северо-западном направлении 50.5 м, от точки 33 до точки 34 в северо-западном направлении 20.7 м, от точки 34 до точки 35 в северо-западном направлении 152.4 м, от точки 35 до точки 36 в северо-западном направлении 10.0 м, от точки 36 до точки 37 в северо-западном направлении 31.9 м, от точки 37 до точки 38 в северо-западном направлении 34.6 м, от точки 38 до точки 39 в северо-западном направлении 86.3 м, от точки 39 до точки 40 в северо-восточном направлении 38.6 м, от точки 40 до точки 41 в северо-восточном направлении 28.5 м, от точки 41 до точки 42 в северо-восточном направлении 31.5 м, от точки 42 до точки 43 в северо-восточном направлении 28.6 м, от точки 43 до точки 44 в северо-восточном направлении 21.4 м, от точки 44 до точки 1 в северо-восточном направлении 9.3 м.

Требования к градостроительным регламентам, включая режим использования земель, в границах зоны регулирования застройки и хозяйственной деятельности (индекс «ЗРЗ-1»)

В границах территории зоны регулирования застройки и хозяйственной деятельности (индекс «ЗРЗ-1») разрешается:

1. Ремонт, капитальный ремонт, реконструкция и строительство объектов капитального строительства, при условии обеспечения сохранности объектов культурного наследия, а также с соблюдением высотного ограничения – не более 9 метров (измеряется от нижней отметки уровня земли до наивысшей точки здания, строения, сооружения).

Использование в лицевой отделке фасадов традиционных натуральных материалов (дерево, штукатурка под покраску, кирпич, камень) и современных материалов, имитирующих натуральные материалы, с применением скатных крыш с углом наклона от 20 до 35 градусов и использованием в покрытии кровли традиционных материалов (листовое железо).

Применение в покраске кровельных покрытий тёмных матовых оттенков: коричневой, серой, зелёной гаммы, сурик; применение в покраске фасадов светлых пастельных тонов; применение в покраске декоративных элементов белого цвета, а также светлых оттенков натуральных мягких пастельных тонов, сочетающихся с цветом стен.

2. Ремонт, капитальный ремонт, реконструкция существующих и строительство новых хозяйственных построек (зданий, строений, сооружений) не выше 5 м до верха кровли, с двухскатной, односкатной, вальмовой или полувальмовой формой крыши, с использованием в отделке темных зеленых, охристых, терракотовых, коричневых цветов.

3. Ремонт, капитальный ремонт, реконструкция объектов капитального строительства, предельные параметры и характеристики которых не соответствуют требованиям, указанным в пунктах 1 и 2 настоящих Требований, частей таких объектов капитального строительства, может осуществляться только с сохранением существующих параметров, или путем приведения таких объектов в соответствие с указанными требованиями, установленными в границах режима, или путем уменьшения их несоответствия установленным предельным параметрам разрешенного строительства.

4. Снос объектов капитального строительства или их частей, не являющихся объектами культурного наследия, объектами, обладающими признаками объектов культурного наследия.

5. Ремонт, капитальный ремонт, реконструкция существующих сетей инженерно-технического обеспечения, строительство новых, необходимых для функционирования застройки (водоснабжение, канализация, отопление,

газоснабжение, водоотведение – подземным способом; электроснабжение, связь - надземным или подземным способом).

6. Установка по границам земельных участков, формирующим территории общего пользования (улицы), ограждений высотой не более 1,8 м.

7. Благоустройство территории с возможностью размещения объектов монументально-декоративного искусства, традиционных малых архитектурных форм, уличных фонарей, ограждений, технических средств организации дорожного движения и информационных конструкций.

Посадка деревьев и кустарников с компактной кроной, обеспечивающих условия визуального восприятия объекта культурного наследия.

8. Соблюдение требований в области охраны окружающей среды, необходимых для обеспечения сохранности объекта культурного наследия в его историческом и ландшафтном окружении.

9. Проведение мероприятий, направленных на обеспечение экологической и пожарной безопасности территории.

10. Осуществление деятельности по популяризации объекта культурного наследия, в том числе деятельности, направленной на развитие культурно-познавательного туризма.

11. Установка средств ориентирующей информации, а также информационных стендов, надписей и указателей, связанных с экспонированием и популяризацией объектов культурного наследия, указанием исторических топонимов, элементов декоративного оформления и информации о мероприятиях праздничного и событийного характера.

В границах территории зоны регулирования застройки и хозяйственной деятельности (индекс «ЗРЗ-1») запрещается:

1. Проведение земляных, строительных, мелиоративных, хозяйственных работ, оказывающих негативное воздействие на объект культурного наследия и создающих угрозу экологической и пожарной безопасности.

2. Применение строительных технологий, оказывающих динамическое воздействие на объект культурного наследия.

3. Применение при реконструкции и строительстве объектов капитального строительства, в том числе хозяйственных построек, в оформлении фасадов некапитальных (нестационарных) объектов стеновых отделочных материалов в виде пластиковых панелей, пестрого клинкерного или цветного кирпича, современных материалов, не имеющих фактуру традиционных материалов (камень, кирпич, дерево, металл, штукатурное покрытие с окраской), кровельных покрытий, не характерных для среднерусской полосы (черепица, металлочерепица, мягкие покрытия контрастного рисунка), крупных оконных проемов, несоразмерных историческим постройкам, сплошного остекления, цветного стекла, глянцевого

поверхностей; устройство башен, шпилей, флагштоков или иных архитектурных элементов, создающих высотные акценты.

4. Изменение традиционного силуэта существующих зданий (двускатная или вальмовая крыша с уклонами скатов от 20 до 35 градусов).

5. Устройство мансард, кровель с конструкциями сложной (ломаной) формы.

6. Использование в отделке крыш и фасадов материалов, имеющих или создающих светоотражающий эффект, а также ярких цветов (розовый, красный, оранжевый, синий, фиолетовый, желтый).

7. Устройство ограждений из профилированных листов и сборных железобетонных элементов, поликарбоната.

8. Складирование огнеопасных и взрывоопасных материалов, размещение автозаправочных станций, складов горюче-смазочных материалов, осуществление мойки транспортных средств.

9. Установка базовых станций радиотелефонной связи.

10. Организация необорудованных мест для сбора мусора.

11. Осуществление земляных работ, приводящих к изменению общего характера рельефа территории, за исключением восстановления фрагментов исторически ценного ландшафта.

Зона регулирования застройки и хозяйственной деятельности объекта культурного наследия (индекс «ЗРЗ-2»)

Описание местоположения границ

Зона регулирования застройки и хозяйственной деятельности объекта культурного наследия (индекс «ЗРЗ-2»)

(наименование объекта, местоположение границ которого описано (далее – объект)

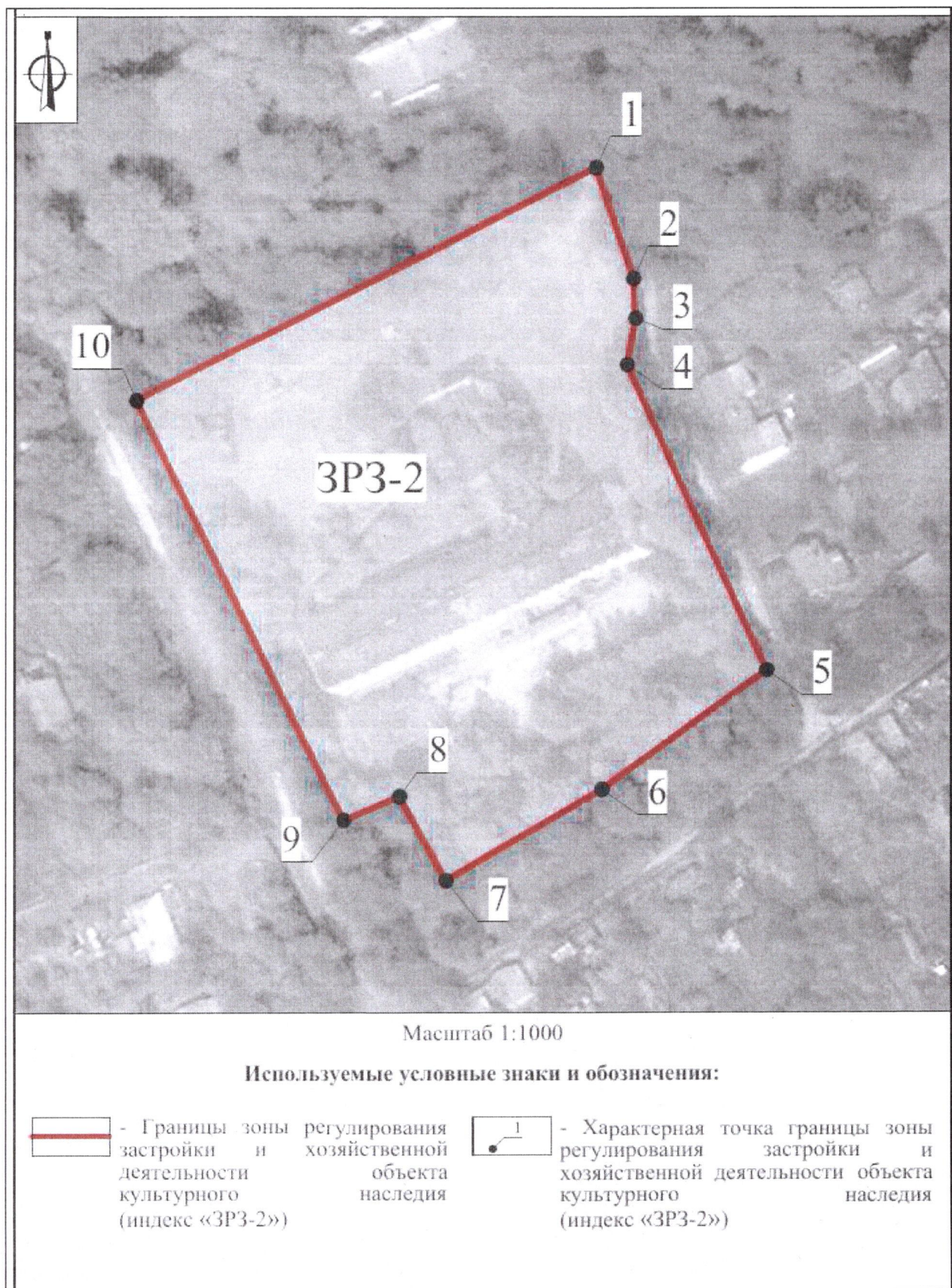
Раздел 1

Сведения об объекте		
№ п/п	Характеристики объекта	Описание характеристик
1	2	3
1	Местоположение объекта	Тульская область, Ясногорский район, д. Федяшево, ул. Советская, д. 8
2	Площадь объекта +/- величина погрешности определения площади (Р+/- Дельта Р)	9 799,9 м ² ± 35 м ²
3	Иные характеристики объекта	-

Раздел 2

Сведения о местоположении границ объекта					
1. Система координат МСК-71					
2. Сведения о характерных точках границ объекта					
Обозначение характерных точек границ	Координаты, м		Метод определения координат характерной точки	Средняя квадратическая погрешность положения характерной точки (Mt), м	Описание обозначения точки на местности (при наличии)
	Геодезическая система координат				
	X	Y			
1	2	3	4	5	6
1	763509,17	268187,86	Картометрический метод	0.10	-
2	763487,48	268195,29	Картометрический метод	0.10	-
3	763479,57	268195,68	Картометрический метод	0.10	-
4	763470,36	268194,03	Картометрический метод	0.10	-
5	763410,32	268221,54	Картометрический метод	0.10	-
6	763386,81	268189,06	Картометрический метод	0.10	-
7	763368,91	268158,26	Картометрический метод	0.10	-
8	763385,39	268149,09	Картометрический метод	0.10	-
9	763380,73	268138,05	Картометрический метод	0.10	-
10	763463,37	268097,12	Картометрический метод	0.10	-
1	763509,17	268187,86	Картометрический метод	0.10	-
3. Сведения о характерных точках части (частей) границы объекта					
Обозначение характерных точек границ	Координаты, м		Метод определения координат характерной точки	Средняя квадратическая погрешность положения характерной точки (Mt), м	Описание обозначения точки на местности (при наличии)
	Геодезическая система координат				
	X	Y			
1	2	3	4	5	6
-	-	-	-	-	-

Раздел 4
План границ объекта



Описание границ зоны регулирования застройки и хозяйственной деятельности (индекс «ЗРЗ-2»)

От точки 1 до точки 2 в юго-восточном направлении 22.9 м, от точки 2 до точки 3 в юго-восточном направлении 7.9 м, от точки 3 до точки 4 в юго-западном направлении 9.4 м, от точки 4 до точки 5 в юго-восточном направлении 66.0 м, от точки 5 до точки 6 в юго-западном направлении 40.1 м, от точки 6 до точки 7 в юго-западном направлении 35.6 м, от точки 7 до точки 8 в северо-западном направлении 18.9 м, от точки 8 до точки 9 в юго-западном направлении 12.0 м, от точки 9 до точки 10 в северо-западном направлении 92.2 м, от точки 10 до точки 1 в северо-восточном направлении 101.6 м.

Требования к градостроительным регламентам, включая режим использования земель, в границах зоны регулирования застройки и хозяйственной деятельности (индекс «ЗРЗ-2»)

В границах территории зоны регулирования застройки и хозяйственной деятельности (индекс «ЗРЗ-2») разрешается:

1. Ремонт, капитальный ремонт, реконструкция существующих объектов капитального строительства и строительство новых объектов капитального строительства для осуществления деятельности по образованию, дошкольному и внешкольному воспитанию, объектов спортивно-оздоровительного, культурно-досугового и рекреационного назначения, при условии обеспечения сохранности объектов культурного наследия.

2. Снос объектов капитального строительства или их частей, не являющихся объектами культурного наследия, объектами, обладающими признаками объектов культурного наследия.

3. Ремонт, капитальный ремонт, реконструкция существующих сетей инженерно-технического обеспечения, строительство новых, необходимых для функционирования застройки (водоснабжение, канализация, отопление, газоснабжение, водоотведение – подземным способом; электроснабжение, связь – надземным или подземным способом).

4. Благоустройство территории с возможностью размещения объектов монументально-декоративного искусства, традиционных малых архитектурных форм, уличных фонарей, ограждений; посадка деревьев и кустарников с компактной кроной, обеспечивающих условия визуального восприятия объекта культурного наследия.

5. Соблюдение требований в области охраны окружающей среды, необходимых для обеспечения сохранности объекта культурного наследия в его историческом и ландшафтном окружении.

6. Проведение мероприятий, направленных на обеспечение экологической и пожарной безопасности территории.

7. Осуществление деятельности по популяризации объекта культурного наследия, в том числе деятельности, направленной на развитие культурно-познавательного туризма.

8. Установка средств ориентирующей информации, а также информационных стендов, надписей и указателей, связанных с экспонированием и популяризацией объектов культурного наследия, указанием исторических топонимов, элементов декоративного оформления и информации о мероприятиях праздничного и событийного характера.

В границах территории зоны регулирования застройки и хозяйственной деятельности (индекс «ЗРЗ-2») запрещается:

1. Проведение земляных, строительных, мелиоративных, хозяйственных работ, оказывающих негативное воздействие на объект культурного наследия и создающих угрозу экологической и пожарной безопасности.

2. Применение строительных технологий, оказывающих динамическое воздействие на объект культурного наследия.

3. Использование строительных материалов, имеющих или создающих светоотражающий эффект.

4. Складирование огнеопасных и взрывоопасных материалов.

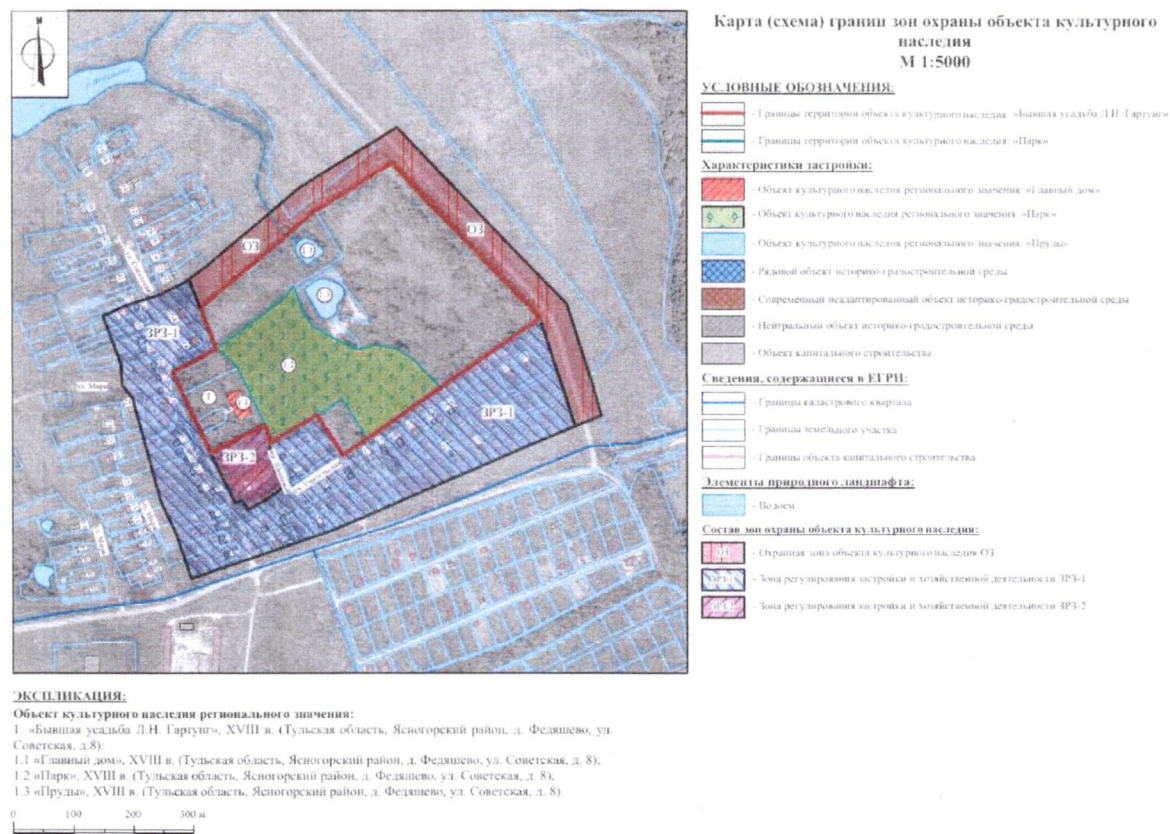
5. Установка базовых станций радиотелефонной связи.

6. Размещение рекламных конструкций.

7. Организация необорудованных мест для сбора мусора.

8. Осуществление земляных работ, приводящих к изменению общего характера рельефа территории, за исключением восстановления фрагментов исторически ценного ландшафта.

Приложение
к зонам охраны объекта культурного наследия
регионального значения «Бывшая усадьба
Л.Н. Гартунг», Тульская область, Ясногорский район,
д. Федяшево, ул. Советская, д. 8 (ансамбль) с учетом
объектов культурного наследия в его составе
(«Главный дом», Тульская область,
Ясногорский район, д. Федяшево, ул. Советская, д. 8;
«Парк», Тульская область, Ясногорский район,
д. Федяшево, ул. Советская, д. 8; «Пруды»,
Тульская область, Ясногорский район, д. Федяшево,
ул. Советская, д. 8)



**7. Зоны охраны объекта культурного наследия регионального значения
«Никольская церковь», 1861-1868 гг., расположенного по адресу:
Тульская область, Ясногорский район, с. Хотушь, лит. А, А1,
и требования к градостроительным регламентам
в границах территории данных зон**

Для объекта культурного наследия регионального значения «Никольская церковь», 1861-1868 гг., расположенного по адресу: Тульская область, Ясногорский район, с. Хотушь, лит. А, А1, устанавливаются зоны охраны в составе охранной зоны с индексом «ОЗ», зоны регулирования застройки и хозяйственной деятельности с индексом «ЗРЗ» (приложение к зонам охраны объекта культурного наследия регионального значения «Никольская церковь», 1861-1868 гг., расположенного по адресу: Тульская область, Ясногорский район, с. Хотушь, лит. А, А1).

Охранная зона объекта культурного наследия (индекс «ОЗ»)

Описание местоположения границ

Охранная зона объекта культурного наследия (индекс «ОЗ»)

(наименование объекта, местоположение границ которого описано (далее – объект)

Раздел 1

Сведения об объекте		
№ п/п	Характеристики объекта	Описание характеристик
1	2	3
1	Местоположение объекта	Тульская область, Ясногорский район, с. Хотушь, лит. А, А1
2	Площадь объекта +/- величина погрешности определения площади (Р+/- Дельта Р)	21 738,35 м2 ± 52 м2
3	Иные характеристики объекта	-

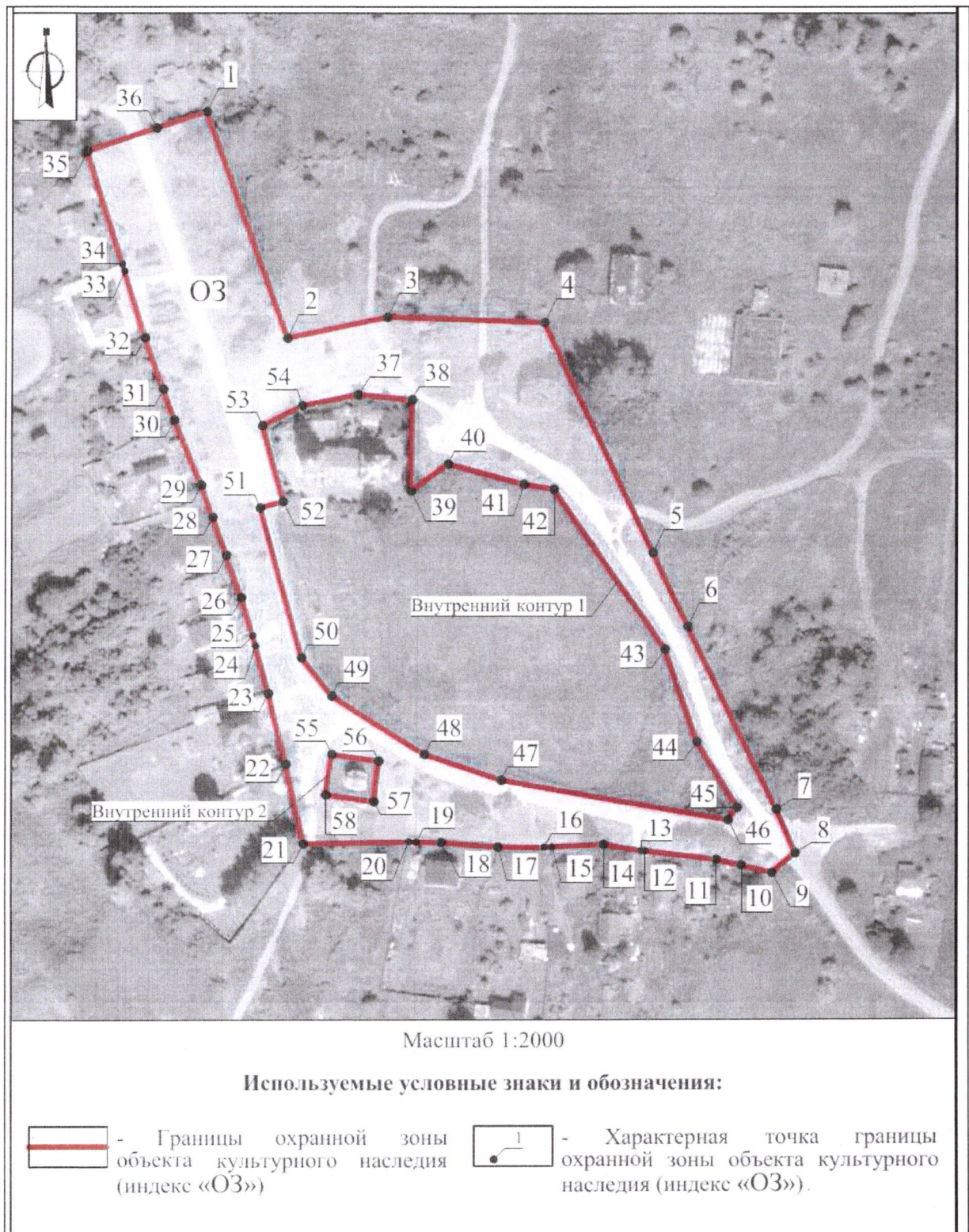
Раздел 2

Сведения о местоположении границ объекта					
1. Система координат МСК-71					
2. Сведения о характерных точках границ объекта					
Обозначение характерных точек границ	Координаты, м		Метод определения координат характерной точки	Средняя квадратическая погрешность положения характерной точки (Mt), м	Описание обозначения точки на местности (при наличии)
	Геодезическая система координат				
	X	Y			
1	2	3	4	5	6
ОЗ (внешний контур)					
1	783299,01	270158,09	Картометрический метод	0.10	-

1	2	3	4	5	6
2	783210,93	270189,84	Картометрический метод	0.10	-
3	783219,16	270229,04	Картометрический метод	0.10	-
4	783217,22	270290,54	Картометрический метод	0.10	-
5	783127,40	270333,17	Картометрический метод	0.10	-
6	783098,49	270346,90	Картометрический метод	0.10	-
7	783027,38	270381,44	Картометрический метод	0.10	-
8	783010,09	270388,88	Картометрический метод	0.10	-
9	783002,43	270379,75	Картометрический метод	0.10	-
10	783005,44	270367,70	Картометрический метод	0.10	-
11	783007,55	270357,96	Картометрический метод	0.10	-
12	783010,95	270330,08	Картометрический метод	0.10	-
13	783010,93	270328,63	Картометрический метод	0.10	-
14	783013,55	270313,79	Картометрический метод	0.10	-
15	783012,57	270293,58	Картометрический метод	0.10	-
16	783012,43	270290,59	Картометрический метод	0.10	-
17	783012,47	270272,52	Картометрический метод	0.10	-
18	783014,25	270250,21	Картометрический метод	0.10	-
19	783014,48	270240,44	Картометрический метод	0.10	-
20	783014,60	270237,50	Картометрический метод	0.10	-
21	783013,72	270196,34	Картометрический метод	0.10	-
22	783045,00	270189,48	Картометрический метод	0.10	-
23	783072,31	270182,64	Картометрический метод	0.10	-
24	783091,00	270177,57	Картометрический метод	0.10	-
25	783094,95	270176,50	Картометрический метод	0.10	-
26	783109,91	270172,04	Картометрический метод	0.10	-
27	783126,42	270166,06	Картометрический метод	0.10	-
28	783141,23	270160,70	Картометрический метод	0.10	-
29	783153,61	270156,18	Картометрический метод	0.10	-
30	783178,91	270145,64	Картометрический метод	0.10	-

1	2	3	4	5	6
31	783191,09	270141,27	Картометрический метод	0.10	-
32	783211,12	270134,09	Картометрический метод	0.10	-
33	783236,86	270125,93	Картометрический метод	0.10	-
34	783239,71	270125,04	Картометрический метод	0.10	-
35	783283,67	270111,31	Картометрический метод	0.10	-
36	783292,60	270138,55	Картометрический метод	0.10	-
1	783299,01	270158,09	Картометрический метод	0.10	-
ОЗ (внутренний контур 1)					
37	783189,00	270217,53	Картометрический метод	0.10	-
38	783187,05	270238,76	Картометрический метод	0.10	-
39	783151,45	270238,43	Картометрический метод	0.10	-
40	783161,89	270252,92	Картометрический метод	0.10	-
41	783154,04	270282,55	Картометрический метод	0.10	-
42	783152,24	270294,28	Картометрический метод	0.10	-
43	783089,73	270337,96	Картометрический метод	0.10	-
44	783053,70	270350,48	Картометрический метод	0.10	-
45	783028,10	270366,20	Картометрический метод	0.10	-
46	783023,12	270362,63	Картометрический метод	0.10	-
47	783038,82	270273,74	Картометрический метод	0.10	-
48	783048,85	270243,71	Картометрический метод	0.10	-
49	783071,43	270207,41	Картометрический метод	0.10	-
50	783086,38	270195,52	Картометрический метод	0.10	-
51	783144,87	270179,35	Картометрический метод	0.10	-
52	783147,35	270188,31	Картометрический метод	0.10	-
53	783176,74	270180,19	Картометрический метод	0.10	-
54	783184,60	270195,72	Картометрический метод	0.10	-
37	783189,00	270217,53	Картометрический метод	0.10	-
ОЗ (внутренний контур 2)					
55	783048,85	270207,39	Картометрический метод	0.10	-

1	2	3	4	5	6
56	783046,29	270225,80	Картометрический метод	0.10	-
57	783030,41	270223,93	Картометрический метод	0.10	-
58	783033,13	270205,13	Картометрический метод	0.10	-
55	783048,85	270207,39	Картометрический метод	0.10	-
3. Сведения о характерных точках части (частей) границы объекта					
Обозначение характерных точек границ	Координаты, м		Метод определения координат характерной точки	Средняя квадратическая погрешность положения характерной точки (Mt), м	Описание обозначения точки на местности (при наличии)
	X	Y			
1	2	3	4	5	6
-	-	-	-	-	-



**Описание границ охранной зоны объекта культурного наследия
(индекс «ОЗ»)**

Внешний контур: от точки 1 до точки 2 в юго-восточном направлении 93.6 м, от точки 2 до точки 3 в северо-восточном направлении 40.1 м, от точки 3 до точки 4 в юго-восточном направлении 61.5 м, от точки 4 до точки 5 в юго-восточном направлении 99.4 м, от точки 5 до точки 6 в юго-восточном направлении 32.0 м, от точки 6 до точки 7 в юго-восточном направлении 79.1 м, от точки 7 до точки 8 в юго-восточном направлении 18.8 м, от точки 8 до точки 9 в юго-западном направлении 11.9 м, от точки 9 до точки 10 в северо-западном направлении 12.4 м, от точки 10 до точки 11 в северо-западном направлении 10.0 м, от точки 11 до точки 12 в северо-западном направлении 28.1 м, от точки 12 до точки 13 в юго-западном направлении 1.5 м, от точки 13 до точки 14 в северо-западном направлении 15.1 м, от точки 14 до точки 15 в юго-западном направлении 20.2 м, от точки 15 до точки 16 в юго-западном направлении 3.0 м, от точки 16 до точки 17 в северо-западном направлении 18.1 м, от точки 17 до точки 18 в северо-западном направлении 22.4 м, от точки 18 до точки 19 в северо-западном направлении 9.8 м, от точки 19 до точки 20 в северо-западном направлении 2.9 м, от точки 20 до точки 21 в юго-западном направлении 41.2 м, от точки 21 до точки 22 в северо-западном направлении 32.0 м, от точки 22 до точки 23 в северо-западном направлении 28.2 м, от точки 23 до точки 24 в северо-западном направлении 19.4 м, от точки 24 до точки 25 в северо-западном направлении 4.1 м, от точки 25 до точки 26 в северо-западном направлении 15.6 м, от точки 26 до точки 27 в северо-западном направлении 17.6 м, от точки 27 до точки 28 в северо-западном направлении 15.8 м, от точки 28 до точки 29 в северо-западном направлении 13.2 м, от точки 29 до точки 30 в северо-западном направлении 27.4 м, от точки 30 до точки 31 в северо-западном направлении 12.9 м, от точки 31 до точки 32 в северо-западном направлении 21.3 м, от точки 32 до точки 33 в северо-западном направлении 27.0 м, от точки 33 до точки 34 в северо-западном направлении 3.0 м, от точки 34 до точки 35 в северо-западном направлении 46.1 м, от точки 35 до точки 36 в северо-восточном направлении 28.7 м, от точки 36 до точки 1 в северо-восточном направлении 20.6 м.

Внутренний контур 1: от точки 37 до точки 38 в юго-восточном направлении 21.3 м, от точки 38 до точки 39 в юго-западном направлении 35.6 м, от точки 39 до точки 40 в северо-восточном направлении 17.9 м, от точки 40 до точки 41 в юго-восточном направлении 30.7 м, от точки 41 до точки 42 в юго-восточном направлении 11.9 м, от точки 42 до точки 43 в юго-восточном направлении 76.3 м, от точки 43 до точки 44 в юго-восточном

направлении 38.1 м, от точки 44 до точки 45 в юго-восточном направлении 30.0 м, от точки 45 до точки 46 в юго-западном направлении 6.1 м, от точки 46 до точки 47 в северо-западном направлении 90.3 м, от точки 47 до точки 48 в северо-западном направлении 31.7 м, от точки 48 до точки 49 в северо-западном направлении 42.7 м, от точки 49 до точки 50 в северо-западном направлении 19.1 м, от точки 50 до точки 51 в северо-западном направлении 60.7 м, от точки 51 до точки 52 в северо-восточном направлении 9.3 м, от точки 52 до точки 53 в северо-западном направлении 30.5 м, от точки 53 до точки 54 в северо-восточном направлении 17.4 м, от точки 54 до точки 37 в северо-восточном направлении 22.2 м.

Внутренний контур 2: от точки 55 до точки 56 в юго-восточном направлении 18.6 м, от точки 56 до точки 57 в юго-западном направлении 16.0 м, от точки 57 до точки 58 в северо-западном направлении 19.0 м, от точки 58 до точки 55 в северо-восточном направлении 15.9 м.

Требования к градостроительным регламентам, включая особый режим использования земель, в границах охранной зоны (индекс «ОЗ»)

В границах территории охранной зоны (индекс «ОЗ») разрешается:

1. Сохранение и восстановление (регенерация) историко-градостроительной и (или) природной среды (восстановление, воссоздание, восполнение частично или полностью утраченных элементов и (или) характеристик историко-градостроительной и (или) природной среды), в том числе планировочной структуры.

2. Снос объектов капитального строительства или их частей, не являющихся объектами культурного наследия, выявленными объектами культурного наследия, объектами, обладающими признаками объектов культурного наследия.

3. Ремонт, капитальный ремонт существующих сетей инженерно-технического обеспечения и объектов инженерной инфраструктуры, проведение работ по перекладке сетей инженерно-технического обеспечения подземным способом, а также проведение работ по выносу сетей за пределы охранной зоны объекта культурного наследия, при условии обеспечения сохранности объекта культурного наследия, с последующим восстановлением нарушенных земель.

4. Озеленение территории, включая посадку деревьев и кустарников с компактной или формируемой кроной, обеспечивающих условия визуального восприятия объекта культурного наследия, уход за древесной и кустарниковой растительностью, устройство газонов и цветников.

5. Благоустройство территории, включая размещение малых архитектурных форм, элементов благоустройства (урны, скамьи), памятных знаков, посвященных истории объекта культурного наследия и связанных с ним исторических событий, установку опор уличного освещения и устройство архитектурно-художественного освещения, организацию пешеходных дорожек, обеспечивающих беспрепятственный подход к объекту культурного наследия, с использованием в их покрытии традиционных материалов (камень, гранит и иные материалы) и (или) материалов, имитирующих натуральные,

в том числе тротуарной плитки серых и коричневых оттенков.

6. Ремонт, капитальный ремонт существующих линейных объектов транспортной инфраструктуры.

7. Размещение временных элементов информационно-декоративного оформления событийного характера (мобильные информационные конструкции), включая праздничное оформление.

8. Установка средств ориентирующей информации, а также информационных стендов, надписей и указателей, связанных с экспонированием и популяризацией объектов культурного наследия, указанием исторических топонимов.

9. Соблюдение требований в области охраны окружающей среды, необходимых для обеспечения сохранности объекта культурного наследия в его историческом и ландшафтном окружении.

10. Осуществление деятельности по популяризации объекта культурного наследия, в том числе деятельности, направленной на развитие культурно-познавательного туризма.

В границах территории охранной зоны (индекс «ОЗ») запрещается:

1. Строительство объектов капитального строительства, за исключением применения специальных мер, направленных на сохранение и восстановление (регенерацию) историко-градостроительной и (или) природной среды объекта культурного наследия (восстановление, воссоздание, восполнение частично или полностью утраченных элементов и (или) характеристик историко-градостроительной и (или) природной среды).

2. Проведение земляных, строительных, мелиоративных, хозяйственных работ, оказывающих негативное воздействие на объект культурного наследия и создающих угрозу экологической и пожарной безопасности.

3. Установка непросматриваемых («глухих») ограждений и ограждений высотой более 1,8 м.

4. Установка некапитальных (нестационарных) объектов, в том числе киосков, навесов.

5. Складирование огнеопасных и взрывоопасных материалов.

6. Установка базовых станций радиотелефонной связи.
7. Размещение рекламных конструкций, уличных растяжек.
8. Организация необорудованных мест для сбора мусора.

Зона регулирования застройки и хозяйственной деятельности объекта культурного наследия (индекс «ЗРЗ»)

Описание местоположения границ

Зона регулирования застройки и хозяйственной деятельности объекта культурного наследия (индекс «ЗРЗ»)

(наименование объекта, местоположение границ которого описано (далее – объект))

Раздел 1

Сведения об объекте		
№ п/п	Характеристики объекта	Описание характеристик
1	2	3
1	Местоположение объекта	Тульская область, Ясногорский район, с. Хотушь, лит. А, А1
2	Площадь объекта +/- величина погрешности определения площади (Р+/- Дельта Р)	157 519,66 м ² ± 139 м ²
3	Иные характеристики объекта	-

Раздел 2

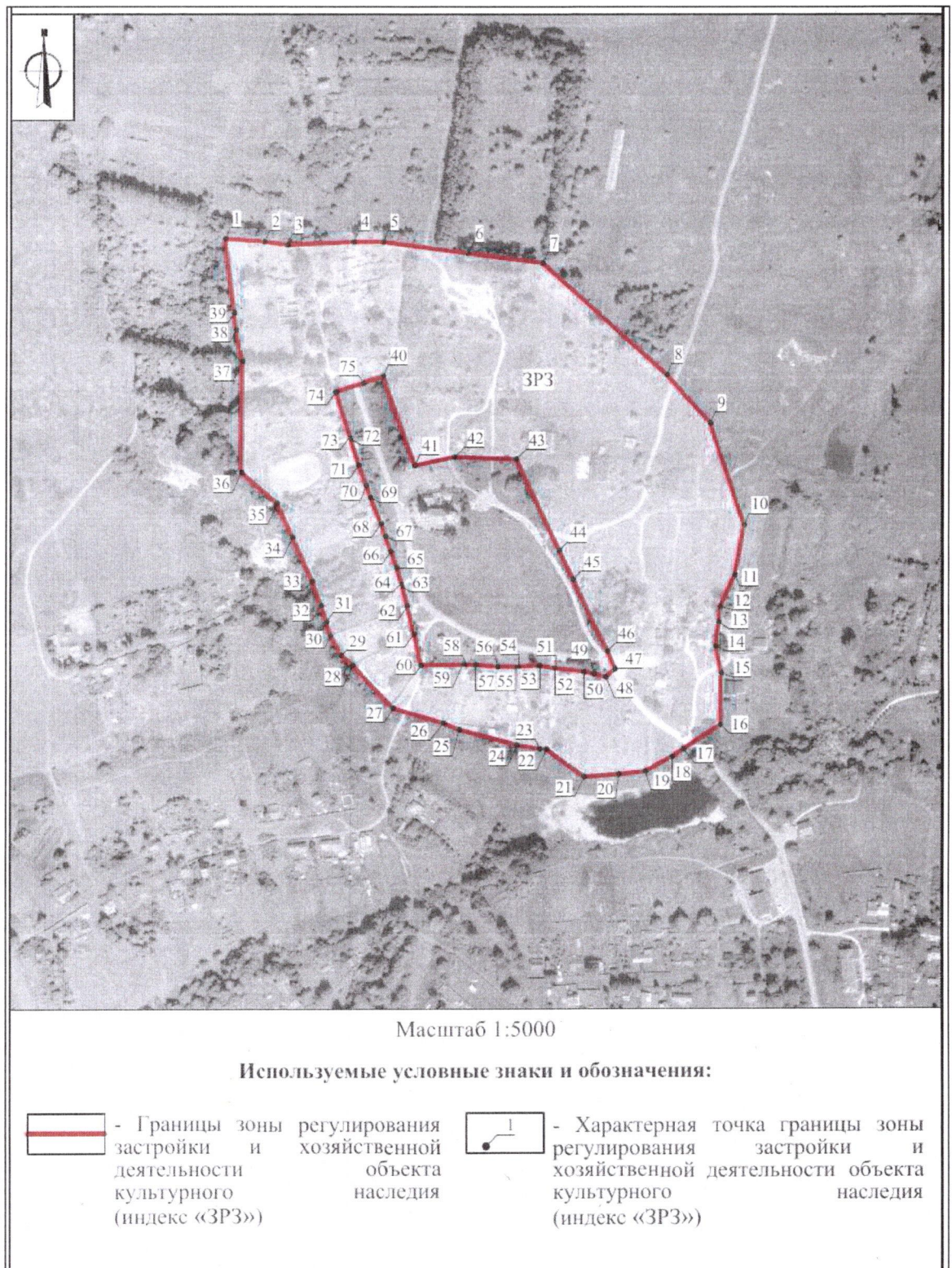
Сведения о местоположении границ объекта					
1. Система координат МСК-71					
2. Сведения о характерных точках границ объекта					
Обозначение характерных точек границ	Координаты, м		Метод определения координат характерной точки	Средняя квадратическая погрешность положения характерной точки (Mt), м	Описание обозначения точки на местности (при наличии)
	Геодезическая система координат				
	X	Y			
1	2	3	4	5	6
ЗРЗ (внешний контур)					
1	783434,02	270001,20	Картометрический метод	0.10	-
2	783431,14	270040,18	Картометрический метод	0.10	-
3	783428,03	270062,96	Картометрический метод	0.10	-
4	783431,02	270128,56	Картометрический метод	0.10	-
5	783431,02	270157,91	Картометрический метод	0.10	-
6	783419,71	270242,00	Картометрический метод	0.10	-
7	783410,18	270316,39	Картометрический метод	0.10	-

1	2	3	4	5	6
8	783300,42	270439,86	Картометрический метод	0.10	-
9	783252,86	270483,03	Картометрический метод	0.10	-
10	783151,87	270516,82	Картометрический метод	0.10	-
11	783102,74	270507,53	Картометрический метод	0.10	-
12	783071,88	270493,22	Картометрический метод	0.10	-
13	783056,69	270491,71	Картометрический метод	0.10	-
14	783032,15	270488,58	Картометрический метод	0.10	-
15	783006,00	270494,26	Картометрический метод	0.10	-
16	782954,85	270493,41	Картометрический метод	0.10	-
17	782931,08	270456,44	Картометрический метод	0.10	-
18	782923,75	270445,05	Картометрический метод	0.10	-
19	782909,62	270418,70	Картометрический метод	0.10	-
20	782906,87	270392,54	Картометрический метод	0.10	-
21	782904,24	270357,99	Картометрический метод	0.10	-
22	782931,25	270320,64	Картометрический метод	0.10	-
23	782931,56	270313,89	Картометрический метод	0.10	-
24	782935,23	270291,47	Картометрический метод	0.10	-
25	782950,34	270233,62	Картометрический метод	0.10	-
26	782956,76	270218,00	Картометрический метод	0.10	-
27	782971,48	270168,39	Картометрический метод	0.10	-
28	783013,77	270128,35	Картометрический метод	0.10	-
29	783023,52	270117,02	Картометрический метод	0.10	-
30	783042,94	270106,21	Картометрический метод	0.10	-
31	783057,04	270102,32	Картометрический метод	0.10	-
32	783072,89	270096,60	Картометрический метод	0.10	-
33	783096,51	270088,07	Картометрический метод	0.10	-
34	783140,26	270068,48	Картометрический метод	0.10	-
35	783173,11	270053,07	Картометрический метод	0.10	-
36	783203,45	270017,56	Картометрический метод	0.10	-

1	2	3	4	5	6
37	783313,84	270018,27	Картометрический метод	0.10	-
38	783344,57	270012,01	Картометрический метод	0.10	-
39	783361,09	270010,01	Картометрический метод	0.10	-
1	783434,02	270001,20	Картометрический метод	0.10	-
ЗРЗ (внутренний контур)					
40	783299,01	270158,09	Картометрический метод	0.10	-
41	783210,93	270189,84	Картометрический метод	0.10	-
42	783219,16	270229,04	Картометрический метод	0.10	-
43	783217,22	270290,54	Картометрический метод	0.10	-
44	783127,40	270333,17	Картометрический метод	0.10	-
45	783098,49	270346,90	Картометрический метод	0.10	-
46	783027,38	270381,44	Картометрический метод	0.10	-
47	783010,09	270388,88	Картометрический метод	0.10	-
48	783002,43	270379,75	Картометрический метод	0.10	-
49	783005,44	270367,70	Картометрический метод	0.10	-
50	783007,55	270357,96	Картометрический метод	0.10	-
51	783010,95	270330,08	Картометрический метод	0.10	-
52	783010,93	270328,63	Картометрический метод	0.10	-
53	783013,55	270313,79	Картометрический метод	0.10	-
54	783012,57	270293,58	Картометрический метод	0.10	-
55	783012,43	270290,59	Картометрический метод	0.10	-
56	783012,47	270272,52	Картометрический метод	0.10	-
57	783014,25	270250,21	Картометрический метод	0.10	-
58	783014,48	270240,44	Картометрический метод	0.10	-
59	783014,60	270237,50	Картометрический метод	0.10	-
60	783013,72	270196,34	Картометрический метод	0.10	-
61	783045,00	270189,48	Картометрический метод	0.10	-
62	783072,31	270182,64	Картометрический метод	0.10	-
63	783091,00	270177,57	Картометрический метод	0.10	-

1	2	3	4	5	6
64	783094,95	270176,50	Картометрический метод	0.10	-
65	783109,91	270172,04	Картометрический метод	0.10	-
66	783126,42	270166,06	Картометрический метод	0.10	-
67	783141,23	270160,70	Картометрический метод	0.10	-
68	783153,61	270156,18	Картометрический метод	0.10	-
69	783178,91	270145,64	Картометрический метод	0.10	-
70	783191,09	270141,27	Картометрический метод	0.10	-
71	783211,12	270134,09	Картометрический метод	0.10	-
72	783236,86	270125,93	Картометрический метод	0.10	-
73	783239,71	270125,04	Картометрический метод	0.10	-
74	783283,67	270111,31	Картометрический метод	0.10	-
75	783292,60	270138,55	Картометрический метод	0.10	-
40	783299,01	270158,09	Картометрический метод	0.10	-
3. Сведения о характерных точках части (частей) границы объекта					
Обозначение характерных точек границ	Координаты, м		Метод определения координат характерной точки	Средняя квадратическая погрешность положения характерной точки (Mt), м	Описание обозначения точки на местности (при наличии)
	X	Y			
1	2	3	4	5	6
-	-	-	-	-	-

Раздел 4
План границ объекта



**Описание границ зоны регулирования застройки
и хозяйственной деятельности (индекс «ЗРЗ»)**

Внешний контур: от точки 1 до точки 2 в юго-восточном направлении 39.1 м, от точки 2 до точки 3 в юго-восточном направлении 23.0 м, от точки 3 до точки 4 в северо-восточном направлении 65.7 м, от точки 4 до точки 5 в восточном направлении 29.3 м, от точки 5 до точки 6 в юго-восточном направлении 84.8 м, от точки 6 до точки 7 в юго-восточном направлении 75.0 м, от точки 7 до точки 8 в юго-восточном направлении 165.2 м, от точки 8 до точки 9 в юго-восточном направлении 64.2 м, от точки 9 до точки 10 в юго-восточном направлении 106.5 м, от точки 10 до точки 11 в юго-западном направлении 50.0 м, от точки 11 до точки 12 в юго-западном направлении 34.0 м, от точки 12 до точки 13 в юго-западном направлении 15.3 м, от точки 13 до точки 14 в юго-западном направлении 24.7 м, от точки 14 до точки 15 в юго-восточном направлении 26.8 м, от точки 15 до точки 16 в юго-западном направлении 51.2 м, от точки 16 до точки 17 в юго-западном направлении 44.0 м, от точки 17 до точки 18 в юго-западном направлении 13.5 м, от точки 18 до точки 19 в юго-западном направлении 29.9 м, от точки 19 до точки 20 в юго-западном направлении 26.3 м, от точки 20 до точки 21 в юго-западном направлении 34.6 м, от точки 21 до точки 22 в северо-западном направлении 46.1 м, от точки 22 до точки 23 в северо-западном направлении 6.8 м, от точки 23 до точки 24 в северо-западном направлении 22.7 м, от точки 24 до точки 25 в северо-западном направлении 59.8 м, от точки 25 до точки 26 в северо-западном направлении 16.9 м, от точки 26 до точки 27 в северо-западном направлении 51.7 м, от точки 27 до точки 28 в северо-западном направлении 58.2 м, от точки 28 до точки 29 в северо-западном направлении 14.9 м, от точки 29 до точки 30 в северо-западном направлении 22.2 м, от точки 30 до точки 31 в северо-западном направлении 14.6 м, от точки 31 до точки 32 в северо-западном направлении 16.9 м, от точки 32 до точки 33 в северо-западном направлении 25.1 м, от точки 33 до точки 34 в северо-западном направлении 47.9 м, от точки 34 до точки 35 в северо-западном направлении 36.3 м, от точки 35 до точки 36 в северо-западном направлении 46.7 м, от точки 36 до точки 37 в северо-восточном направлении 110.4 м, от точки 37 до точки 38 в северо-западном направлении 31.4 м, от точки 38 до точки 39 в северо-западном направлении 16.6 м, от точки 39 до точки 1 в северо-западном направлении 73.5 м.

Внутренний контур: от точки 40 до точки 41 в юго-восточном направлении 93.6 м, от точки 41 до точки 42 в северо-восточном направлении 40.1 м, от точки 42 до точки 43 в юго-восточном направлении 61.5 м, от точки 43 до точки 44 в юго-восточном направлении 99.4 м, от точки 44 до

точки 45 в юго-восточном направлении 32.0 м, от точки 45 до точки 46 в юго-восточном направлении 79.1 м, от точки 46 до точки 47 в юго-восточном направлении 18.8 м, от точки 47 до точки 48 в юго-западном направлении 11.9 м, от точки 48 до точки 49 в северо-западном направлении 12.4 м, от точки 49 до точки 50 в северо-западном направлении 10.0 м, от точки 50 до точки 51 в северо-западном направлении 28.1 м, от точки 51 до точки 52 в юго-западном направлении 1.5 м, от точки 52 до точки 53 в северо-западном направлении 15.1 м, от точки 53 до точки 54 в юго-западном направлении 20.2 м, от точки 54 до точки 55 в юго-западном направлении 3.0 м, от точки 55 до точки 56 в северо-западном направлении 18.1 м, от точки 56 до точки 57 в северо-западном направлении 22.4 м, от точки 57 до точки 58 в северо-западном направлении 9.8 м, от точки 58 до точки 59 в северо-западном направлении 2.9 м, от точки 59 до точки 60 в юго-западном направлении 41.2 м, от точки 60 до точки 61 в северо-западном направлении 32.0 м, от точки 61 до точки 62 в северо-западном направлении 28.2 м, от точки 62 до точки 63 в северо-западном направлении 19.4 м, от точки 63 до точки 64 в северо-западном направлении 4.1 м, от точки 64 до точки 65 в северо-западном направлении 15.6 м, от точки 65 до точки 66 в северо-западном направлении 17.6 м, от точки 66 до точки 67 в северо-западном направлении 15.8 м, от точки 67 до точки 68 в северо-западном направлении 13.2 м, от точки 68 до точки 69 в северо-западном направлении 27.4 м, от точки 69 до точки 70 в северо-западном направлении 12.9 м, от точки 70 до точки 71 в северо-западном направлении 21.3 м, от точки 71 до точки 72 в северо-западном направлении 27.0 м, от точки 72 до точки 73 в северо-западном направлении 3.0 м, от точки 73 до точки 74 в северо-западном направлении 46.1 м, от точки 74 до точки 75 в северо-восточном направлении 28.7 м, от точки 75 до точки 40 в северо-восточном направлении 20.6 м.

Требования к градостроительным регламентам, включая режим использования земель, в границах зоны регулирования застройки и хозяйственной деятельности (индекс «ЗРЗ»)

В границах территории зоны регулирования застройки и хозяйственной деятельности (индекс «ЗРЗ») разрешается:

1. Ремонт, капитальный ремонт, реконструкция и строительство объектов капитального строительства, при условии обеспечения сохранности объектов культурного наследия, а также с соблюдением высотного ограничения – не более 9 метров (измеряется от нижней отметки уровня земли до наивысшей точки здания, строения, сооружения).

Использование в лицевой отделке фасадов традиционных натуральных материалов (дерево, штукатурка под покраску, кирпич, камень) и

современных материалов, имитирующих натуральные материалы, с применением скатных крыш с углом наклона от 20 до 35 градусов и использованием в покрытии кровли традиционных материалов (листовое железо).

Применение в покраске кровельных покрытий тёмных матовых оттенков: коричневой, серой, зелёной гаммы, сурик; применение в покраске фасадов светлых пастельных тонов; применение в покраске декоративных элементов белого цвета, а также светлых оттенков натуральных мягких пастельных тонов, сочетающихся с цветом стен.

2. Ремонт, капитальный ремонт, реконструкция существующих и строительство новых хозяйственных построек (зданий, строений, сооружений) не выше 5 м до верха кровли, с двухскатной, односкатной, вальмовой или полувальмовой формой крыши, с использованием в отделке темных зеленых, охристых, терракотовых, коричневых цветов.

3. Ремонт, капитальный ремонт, реконструкция объектов капитального строительства, предельные параметры и характеристики которых не соответствуют требованиям, указанным в пунктах 1 и 2 настоящих Требований, частей таких объектов капитального строительства, может осуществляться только с сохранением существующих параметров, или путем приведения таких объектов в соответствие с указанными требованиями, установленными в границах режима, или путем уменьшения их несоответствия установленным предельным параметрам разрешенного строительства.

4. Снос объектов капитального строительства или их частей, не являющихся объектами культурного наследия, объектами, обладающими признаками объектов культурного наследия, ценными объектами историко-градостроительной среды.

5. Ремонт, капитальный ремонт, реконструкция существующих сетей инженерно-технического обеспечения, строительство новых, необходимых для функционирования застройки (водоснабжение, канализация, отопление, газоснабжение, водоотведение – подземным способом; электроснабжение, связь - надземным или подземным способом).

6. Ремонт, капитальный ремонт существующих линейных объектов транспортной инфраструктуры.

7. Установка по границам земельных участков, формирующим территории общего пользования (улицы), ограждений высотой не более 1,8 м.

8. Благоустройство территории с возможностью размещения объектов монументально-декоративного искусства, традиционных малых архитектурных форм, уличных фонарей, ограждений, технических средств организации дорожного движения и информационных конструкций.

9. Организация архитектурной подсветки зданий, строений, сооружений, элементов благоустройства и озеленения.

10. Установка средств ориентирующей информации, а также информационных стендов, надписей и указателей, связанных с экспонированием и популяризацией объектов культурного наследия, указанием исторических топонимов, элементов декоративного оформления и информации о мероприятиях праздничного и событийного характера.

11. Посадка деревьев и кустарников с компактной кроной, обеспечивающих условия визуального восприятия объекта культурного наследия.

12. Соблюдение требований в области охраны окружающей среды, необходимых для обеспечения сохранности объекта культурного наследия в его историческом и ландшафтном окружении.

13. Проведение мероприятий, направленных на обеспечение экологической и пожарной безопасности территории.

14. Осуществление деятельности по популяризации объекта культурного наследия, в том числе деятельности, направленной на развитие культурно-познавательного туризма.

В границах территории зоны регулирования застройки и хозяйственной деятельности (индекс «ЗРЗ») запрещается:

1. Проведение земляных, строительных, мелиоративных, хозяйственных работ, оказывающих негативное воздействие на объект культурного наследия и создающих угрозу экологической и пожарной безопасности.

2. Применение строительных технологий, оказывающих динамическое воздействие на объект культурного наследия.

3. Применение при реконструкции и строительстве объектов капитального строительства, в том числе хозяйственных построек, в оформлении фасадов некапитальных (нестационарных) объектов стеновых отделочных материалов в виде пластиковых панелей, пестрого клинкерного или цветного кирпича, современных материалов, не имеющих фактуру традиционных материалов (камень, кирпич, дерево, металл, штукатурное покрытие с окраской), кровельных покрытий, не характерных для среднерусской полосы (черепица, металлочерепица, мягкие покрытия контрастного рисунка), крупных оконных проемов, несоразмерных историческим постройкам, сплошного остекления, цветного стекла, глянцевых поверхностей; устройство башен, шпилей, флагштоков или иных архитектурных элементов, создающих высотные акценты.

4. Изменение традиционного силуэта существующих зданий (двускатная или вальмовая крыша с уклонами скатов от 20 до 35 градусов).

5. Устройство мансард, кровель с конструкциями сложной (ломаной) формы.

6. Использование в отделке крыш и фасадов материалов, имеющих или создающих светоотражающий эффект, а также ярких цветов (розовый, красный, оранжевый, синий, фиолетовый, желтый).

7. Устройство ограждений из профилированных листов и сборных железобетонных элементов, поликарбоната.

8. Складирование огнеопасных и взрывоопасных материалов, размещение автозаправочных станций, складов горюче-смазочных материалов, осуществление мойки транспортных средств.

9. Установка базовых станций радиотелефонной связи.

10. Организация необорудованных мест для сбора мусора.

11. Осуществление земляных работ, приводящих к изменению общего характера рельефа территории, за исключением восстановления фрагментов исторически ценного ландшафта.

Приложение
к зонам охраны объекта культурного наследия
регионального значения «Никольская церковь»,
1861-1868 гг., расположенного по адресу:
Тульская область, Ясногорский район, с. Хотушь,
лит. А, А1

