



# ПРАВИТЕЛЬСТВО ТУЛЬСКОЙ ОБЛАСТИ

## ПОСТАНОВЛЕНИЕ

от 28.02.2025 № 107

**Об установлении зон охраны отдельных объектов культурного наследия  
регионального значения, расположенных в Алексинском районе  
Тульской области, и утверждении требований к градостроительным  
регламентам в границах территорий данных зон**

В соответствии с Федеральным законом от 25 июня 2002 года № 73-ФЗ «Об объектах культурного наследия (памятниках истории и культуры) народов Российской Федерации», постановлением Правительства Российской Федерации от 12 сентября 2015 г. № 972 «Об утверждении Положения о зонах охраны объектов культурного наследия (памятников истории и культуры) народов Российской Федерации и о признании утратившими силу отдельных положений нормативных правовых актов Правительства Российской Федерации», Законом Тульской области от 28 февраля 2007 года № 795-ЗТО «Об объектах культурного наследия (памятниках истории и культуры) народов Российской Федерации в Тульской области», учитывая научно-проектную документацию, разработанную обществом с ограниченной ответственностью «Аграф», на основании статьи 46 Устава (Основного Закона) Тульской области Правительство Тульской области **ПОСТАНОВЛЯЕТ:**

1. Установить зоны охраны отдельных объектов культурного наследия регионального значения, расположенных в Алексинском районе Тульской области, и утвердить требования к градостроительным регламентам в границах территории данных зон (приложение).

2. Определить Правительство Тульской области органом государственной власти, обязанным возместить убытки, причиненные в связи с установлением зоны с особыми условиями использования территории (зон охраны объектов

культурного наследия), в соответствии с пунктами 8 и 9 статьи 57.1 Земельного кодекса Российской Федерации в сроки, установленные статьей 57.1 Земельного кодекса Российской Федерации.

3. Постановление вступает в силу со дня официального опубликования.

**Первый заместитель Губернатора  
Тульской области – председатель  
Правительства Тульской области**



**М.Ю. Пантелеев**

Приложение  
к постановлению Правительства  
Тульской области

от 28.02.2025                      № 107

**ЗОНЫ ОХРАНЫ**

**отдельных объектов культурного наследия регионального значения,  
расположенных в Алексинском районе Тульской области, и требования  
к градостроительным регламентам в границах территорий данных зон**

**1. Зоны охраны объекта культурного наследия  
регионального значения «Памятник В.И. Ленину. 1969 г.  
Скульптор Егоров. Мрамор», 1969 г., расположенного по адресу:  
Тульская область, Алексинский район, г. Алексин, ул. Металлистов,  
сквер, и требования к градостроительным регламентам  
в границах территорий данных зон**

Для объекта культурного наследия регионального значения «Памятник В.И. Ленину. 1969 г. Скульптор Егоров. Мрамор», 1969 г., расположенного по адресу: Тульская область, Алексинский район, г. Алексин, ул. Металлистов, сквер, устанавливаются зоны охраны в составе охранной зоны с индексом «ОЗ», (приложение к зонам охраны объекта культурного наследия регионального значения «Памятник В.И. Ленину. 1969 г. Скульптор Егоров. Мрамор», 1969 г., расположенного по адресу: Тульская область, Алексинский район, г. Алексин, ул. Металлистов, сквер).

**Охранная зона объекта культурного наследия (индекс «ОЗ»)**

**Описание местоположения границ  
Охранная зона объекта культурного наследия  
(индекс «ОЗ»)**

(наименование объекта, местоположение границ которого описано (далее – объект)

Раздел 1

Сведения об объекте		
№ п/п	Характеристики объекта	Описание характеристик
1	2	3
1	Местоположение объекта	Тульская область, Алексинский район, г. Алексин
2	Площадь объекта +/- величина погрешности определения площади (Р+/- Дельта Р)	4134 кв.м. ± 23 кв.м.
3	Иные характеристики объекта	-

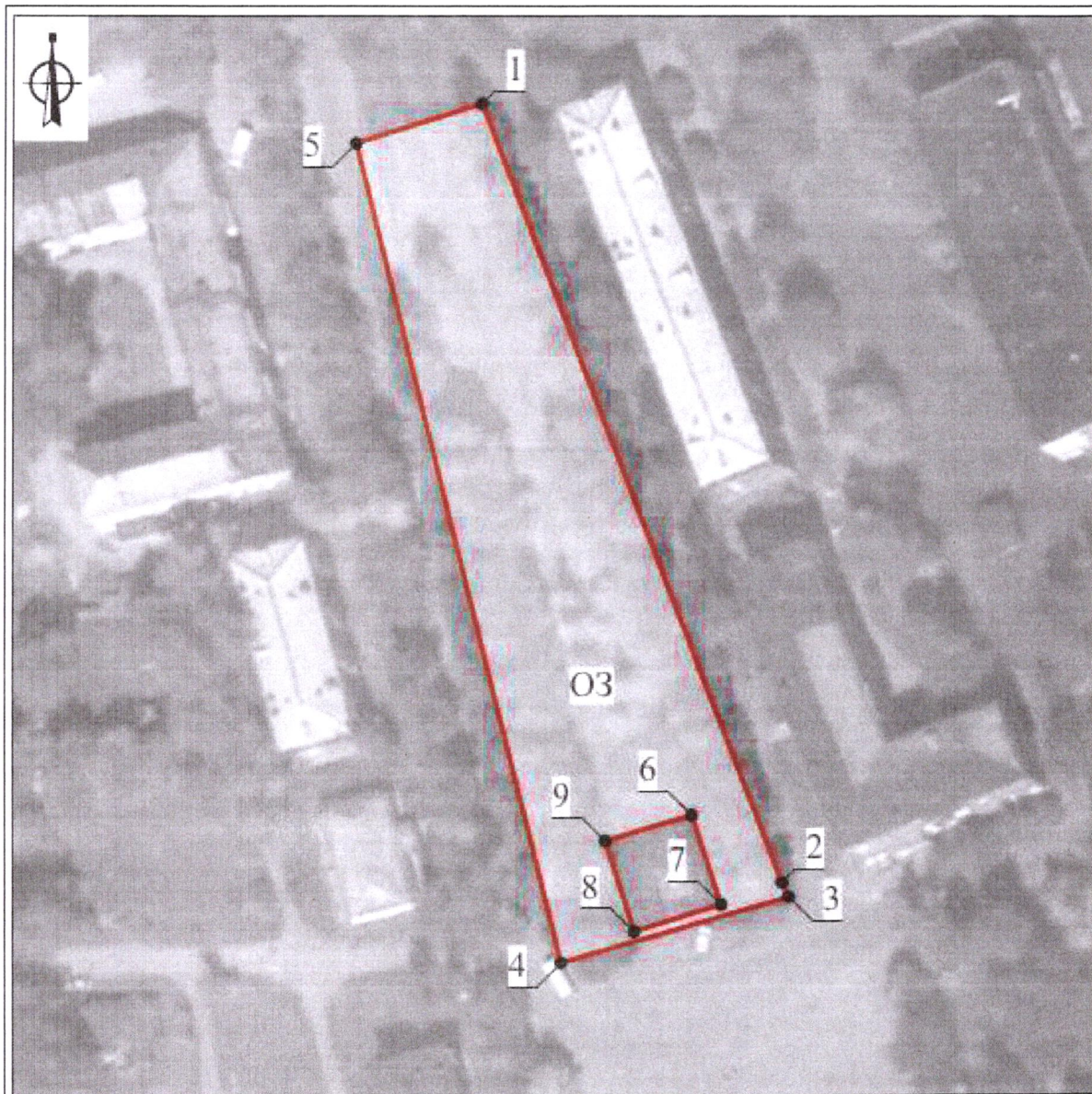
## Раздел 2

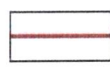
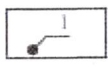
Сведения о местоположении границ объекта					
1. Система координат МСК-71					
2. Сведения о характерных точках границ объекта					
Обозначение характерных точек границ	Координаты, м		Метод определения координат характерной точки	Средняя квадратическая погрешность положения характерной точки (Mt), м	Описание обозначения точки на местности (при наличии)
	Геодезическая система координат				
	X	Y			
1	2	3	4	5	6
ОЗ (внешний контур)					
1	776614,59	221651,26	Картометрический метод	0.10	-
2	776484,14	221701,66	Картометрический метод	0.10	-
3	776481,69	221702,83	Картометрический метод	0.10	-
4	776470,76	221664,59	Картометрический метод	0.10	-
5	776607,95	221630,12	Картометрический метод	0.10	-
1	776614,59	221651,26	Картометрический метод	0.10	-
ОЗ (внутренний контур)					
6	776495,32	221686,54	Картометрический метод	0.10	-
7	776480,47	221691,45	Картометрический метод	0.10	-
8	776475,97	221676,83	Картометрический метод	0.10	-
9	776491,08	221672,04	Картометрический метод	0.10	-
6	776495,32	221686,54	Картометрический метод	0.10	-
3. Сведения о характерных точках части (частей) границы объекта					
Обозначение характерных точек границ	Координаты, м		Метод определения координат характерной точки	Средняя квадратическая погрешность положения характерной точки (Mt), м	Описание обозначения точки на местности (при наличии)
	Геодезическая система координат				
	X	Y			
1	2	3	4	5	6
-	-	-	-	-	-



## Раздел 4

План границ объекта  
 Карта (схема) границ охранной зоны объекта культурного наследия  
 (индекс «ОЗ»)  
 М 1:1000

**Условные обозначения:**

	- Границы охранной зоны объекта культурного наследия (индекс «ОЗ»)		- Характерная точка границы охранной зоны объекта культурного наследия (индекс «ОЗ»)
-------------------------------------------------------------------------------------	--------------------------------------------------------------------	-------------------------------------------------------------------------------------	--------------------------------------------------------------------------------------



### **Описание границ охранной зоны объекта культурного наследия (индекс «ОЗ»)**

Внешний контур: от точки 1 до точки 2 в юго-восточном направлении 139.8 м, от точки 2 до точки 3 в юго-восточном направлении 2.7 м, от точки 3 до точки 4 в юго-западном направлении 39.8 м, от точки 4 до точки 5 в северо-западном направлении 141.5 м, от точки 5 до точки 1 в северо-восточном направлении 22.2 м.

Внутренний контур: от точки 6 до точки 7 в юго-восточном направлении 15.6 м, от точки 7 до точки 8 в юго-западном направлении 15.3 м, от точки 8 до точки 9 в северо-западном направлении 15.9 м, от точки 9 до точки 6 в северо-восточном направлении 15.1 м.

### **Требования к градостроительным регламентам, включая особый режим использования земель, в границах охранной зоны (индекс «ОЗ»)**

В границах территории охранной зоны (индекс «ОЗ») разрешается:

1. Работы по обеспечению сохранности объекта культурного наследия.
2. Регенерация (восстановление) историко-градостроительной среды (восстановление, воссоздание, восполнение частично или полностью утраченных элементов и (или) характеристик историко-градостроительной среды), в том числе планировочной структуры на основе историко-архивных исследований.

3. Благоустройство территории:

проведение работ по озеленению: разбивка цветников, посадка декоративных кустарников; санация (при необходимости) существующих деревьев и кустарников;

организация пешеходных дорожек, обеспечивающих беспрепятственный подход к объекту культурного наследия, с использованием в их покрытии традиционных материалов (камень, гранит и иные материалы и (или) материалов, имитирующих натуральные, в том числе тротуарную плитку серых и коричневых оттенков);

размещение малых архитектурных форм и элементов благоустройства (урны, скамьи).

4. Размещение информационных табличек, памятных знаков, иной историко-культурной информации.

В границах территории охранной зоны (индекс «ОЗ») запрещается:

1. Строительство объектов капитального строительства, за исключением применения специальных мер, направленных на сохранение и восстановление (регенерацию) историко-градостроительной и (или) природной среды объекта культурного наследия (восстановление, воссоздание, восполнение частично или полностью утраченных элементов и (или) характеристик историко-градостроительной и (или) природной среды).

2. Установка некапитальных строений, сооружений торгового назначения.

3. Складирование огнеопасных и взрывоопасных материалов.

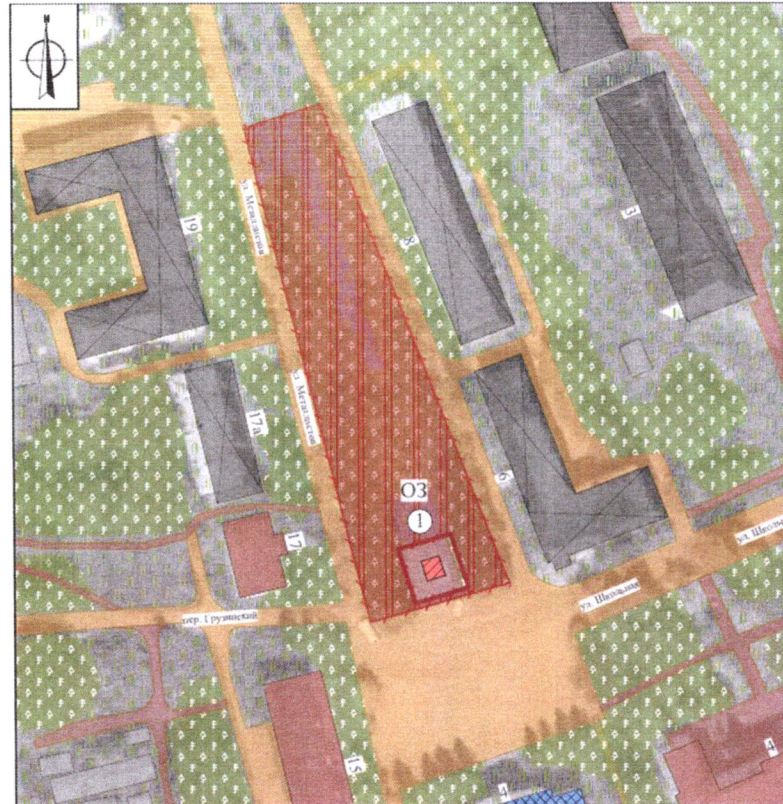
4. Установка базовых станций радиотелефонной связи.

5. Размещение рекламных конструкций.

6. Организация необорудованных мест для сбора мусора.

Приложение  
к зонам охраны объекта культурного наследия  
регионального значения «Памятник В.И. Ленину. 1969 г.  
Скульптор Егоров. Мрамор», 1969 г., расположенного  
по адресу: Тульская область, Алексинский район,  
г. Алексин, ул. Металлистов, сквер

Карта (схема) границ зон охраны объекта культурного наследия  
М 1:1000



**Экспликация:**

**Объект культурного наследия регионального значения:**

1. «Памятник В.И. Ленину. 1969 г. Скульптор Егоров. Мрамор», 1969 г. (Тульская область, Алексинский район, г. Алексин, ул. Металлистов, сквер)

**УСЛОВНЫЕ ОБОЗНАЧЕНИЯ:**

- Границы территории объекта культурного наследия

**Характеристики застройки:**

- Объект культурного наследия регионального значения
- Рядовой объект историко-градостроительной среды
- Современный адаптированный объект историко-градостроительной среды
- Дисгармоничный объект

**Планировочная структура:**

- Исторически сложившаяся планировочная структура: система дорог
- Улично-тропиночная сеть

**Элементы природного ландшафта:**

- Высокоствольное озеленение
- Дуга/низкорослое озеленение

**Состав зон охраны объекта культурного наследия:**

- Охранная зона объекта культурного наследия ОЗ





**2. Зоны охраны объекта культурного наследия  
регионального значения «Бывшая Казанская церковь, 1696 г.», 1696 г.,  
расположенного по адресу: Тульская область, Алексинский район,  
с. Першино, и требования к градостроительным регламентам  
в границах территорий данных зон**

Для объекта культурного наследия регионального значения «Бывшая Казанская церковь, 1696 г.», 1696 г., расположенного по адресу: Тульская область, Алексинский район, с. Першино, устанавливаются зоны охраны в составе охранной зоны с индексом «ОЗ», зоны регулирования застройки и хозяйственной деятельности с индексом «ЗРЗ» (приложение к зонам охраны объекта культурного наследия регионального значения «Бывшая Казанская церковь, 1696 г.», 1696 г., расположенного по адресу: Тульская область, Алексинский район, с. Першино).

**Охранная зона объекта культурного наследия (индекс «ОЗ»)**

**Описание местоположения границ**

**Охранная зона объекта культурного наследия  
(индекс «ОЗ»)**

(наименование объекта, местоположение границ которого описано (далее – объект))

**Раздел 1**

Сведения об объекте		
№ п/п	Характеристики объекта	Описание характеристик
1	2	3
1	Местоположение объекта	Тульская область, Алексинский район, с. Першино
2	Площадь объекта +/- величина погрешности определения площади (Р+/- Дельта Р)	11621 кв. м ± 38 кв. м
3	Иные характеристики объекта	-

**Раздел 2**

Сведения о местоположении границ объекта					
1. Система координат МСК-71.1					
2. Сведения о характерных точках границ объекта					
Обозначение характерных точек границ	Координаты, м		Метод определения координат характерной точки	Средняя квадратическая погрешность положения характерной точки (Mt), м	Описание обозначения точки на местности (при наличии)
	Геодезическая система координат				
	X	Y			
1	2	3	4	5	6
ОЗ (внешний контур)					
1	754741,76	233417,62	Картометрический метод	0.10	-

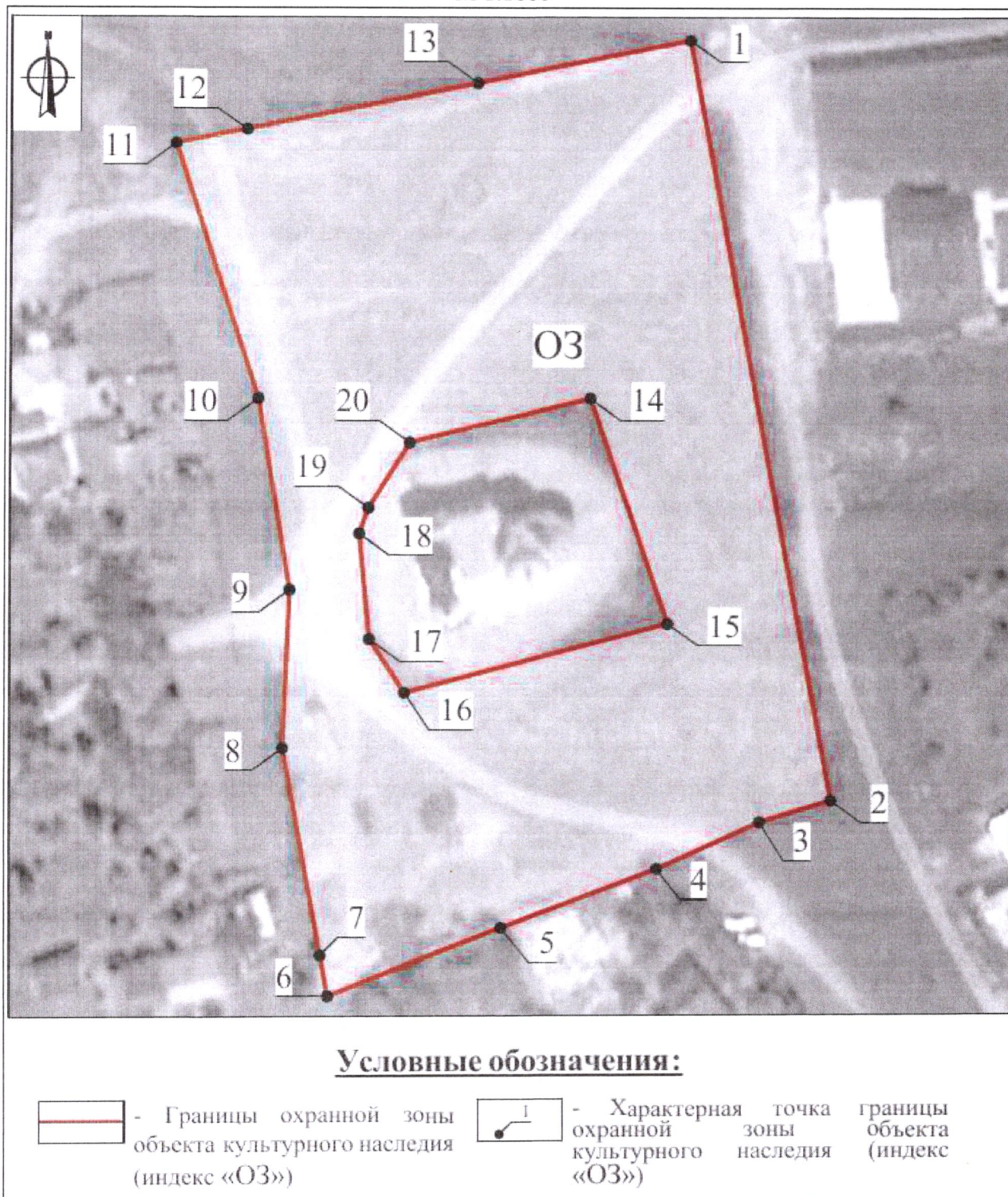
1	2	3	4	5	6
2	754604,05	233443,39	Картометрический метод	0.10	-
3	754600,21	233430,50	Картометрический метод	0.10	-
4	754591,76	233411,87	Картометрический метод	0.10	-
5	754581,14	233383,66	Картометрический метод	0.10	-
6	754568,82	233352,33	Картометрический метод	0.10	-
7	754576,18	233350,98	Картометрический метод	0.10	-
8	754613,72	233344,09	Картометрический метод	0.10	-
9	754642,37	233345,34	Картометрический метод	0.10	-
10	754676,98	233339,59	Картометрический метод	0.10	-
11	754722,98	233324,54	Картометрический метод	0.10	-
12	754725,57	233337,38	Картометрический метод	0.10	-
13	754733,99	233379,09	Картометрический метод	0.10	-
1	754741,76	233417,62	Картометрический метод	0.10	-
ОЗ (внутренний контур)					
14	754676,90	233399,72	Картометрический метод	0.10	-
15	754636,16	233413,81	Картометрический метод	0.10	-
16	754623,75	233366,12	Картометрический метод	0.10	-
17	754633,40	233359,77	Картометрический метод	0.10	-
18	754652,50	233357,93	Картометрический метод	0.10	-
19	754657,16	233359,59	Картометрический метод	0.10	-
20	754668,96	233367,03	Картометрический метод	0.10	-
14	754676,90	233399,72	Картометрический метод	0.10	-
3. Сведения о характерных точках части (частей) границы объекта					
Обозначение характерных точек границ	Координаты, м		Метод определения координат характерной точки	Средняя квадратическая погрешность положения характерной точки (Mt), м	Описание обозначения точки на местности (при наличии)
	X	Y			
1	2	3	4	5	6
-	-	-	-	-	-



## Раздел 4

## План границ объекта

Карта (схема) границ охранной зоны объекта культурного наследия (индекс «ОЗ»)  
М 1:1000





### **Описание границ охранной зоны объекта культурного наследия (индекс «ОЗ»)**

Внешний контур: от точки 1 до точки 2 в юго-восточном направлении 140.1 м, от точки 2 до точки 3 в юго-западном направлении 13.4 м, от точки 3 до точки 4 в юго-западном направлении 20.5 м, от точки 4 до точки 5 в юго-западном направлении 30.1 м, от точки 5 до точки 6 в юго-западном направлении 33.7 м, от точки 6 до точки 7 в северо-западном направлении 7.5 м, от точки 7 до точки 8 в северо-западном направлении 38.2 м, от точки 8 до точки 9 в северо-восточном направлении 28.7 м, от точки 9 до точки 10 в северо-западном направлении 35.1 м, от точки 10 до точки 11 в северо-западном направлении 48.4 м, от точки 11 до точки 12 в северо-восточном направлении 13.1 м, от точки 12 до точки 13 в северо-восточном направлении 42.6 м, от точки 13 до точки 1 в северо-восточном направлении 39.3 м.

Внутренний контур: от точки 14 до точки 15 в юго-восточном направлении 43.1 м, от точки 15 до точки 16 в юго-западном направлении 49.3 м, от точки 16 до точки 17 в северо-западном направлении 11.6 м, от точки 17 до точки 18 в северо-западном направлении 19.2 м, от точки 18 до точки 19 в северо-восточном направлении 4.9 м, от точки 19 до точки 20 в северо-восточном направлении 13.9 м, от точки 20 до точки 14 в северо-восточном направлении 33.6 м.

### **Требования к градостроительным регламентам, включая особый режим использования земель, в границах охранной зоны (индекс «ОЗ»)**

В границах территории охранной зоны (индекс «ОЗ») разрешается:

1. Регенерация (восстановление) историко-градостроительной среды (восстановление, воссоздание, восполнение частично или полностью утраченных элементов и (или) характеристик историко-градостроительной среды), в том числе планировочной структуры на основе историко-архивных исследований.

2. Благоустройство территории:

проведение работ по озеленению: разбивка цветников, посадка декоративных кустарников; санация (при необходимости) существующих деревьев и кустарников;

организация пешеходных дорожек, обеспечивающих беспрепятственный подход к объекту культурного наследия, с использованием в их покрытии традиционных материалов (камень, гранит и иные материалы и (или) материалов, имитирующих натуральные, в том числе тротуарную плитку серых и коричневых оттенков);

размещение малых архитектурных форм и элементов благоустройства (урны, скамьи).

3. Размещение информационных табличек, памятных знаков, иной историко-культурной информации.

В границах территории охранной зоны (индекс «ОЗ») запрещается:

1. Строительство объектов капитального строительства, за исключением применения специальных мер, направленных на сохранение и восстановление (регенерацию) историко-градостроительной и (или) природной среды объекта культурного наследия (восстановление, воссоздание, восполнение частично или полностью утраченных элементов и (или) характеристик историко-градостроительной и (или) природной среды).

2. Установка некапитальных строений, сооружений торгового назначения.

3. Складирование огнеопасных и взрывоопасных материалов.

4. Установка базовых станций радиотелефонной связи.

5. Размещение рекламных конструкций.

6. Организация необорудованных мест для сбора мусора.

### **Зона регулирования застройки и хозяйственной деятельности (индекс «ЗРЗ»)**

#### **Описание местоположения границ**

#### **Зона регулирования застройки и хозяйственной деятельности объекта культурного наследия (индекс «ЗРЗ»)**

(наименование объекта, местоположение границ которого описано (далее – объект)

#### Раздел 1

Сведения об объекте		
№ п/п	Характеристики объекта	Описание характеристик
1	2	3
1	Местоположение объекта	Тульская область, Алексинский район, с. Першино
2	Площадь объекта +/- величина погрешности определения площади (Р+/- Дельта Р)	45806 кв.м. ± 75 кв.м.
3	Иные характеристики объекта	-



## Раздел 2

Сведения о местоположении границ объекта					
1. Система координат МСК-71.1					
2. Сведения о характерных точках границ объекта					
Обозначение характерных точек границ	Координаты, м		Метод определения координат характерной точки	Средняя квадратическая погрешность положения характерной точки (Mt), м	Описание обозначения точки на местности (при наличии)
	Геодезическая система координат				
	X	Y			
1	2	3	4	5	6
1	754722,98	233324,54	Картометрический метод	0.10	-
2	754676,98	233339,59	Картометрический метод	0.10	-
3	754642,37	233345,34	Картометрический метод	0.10	-
4	754613,72	233344,09	Картометрический метод	0.10	-
5	754576,18	233350,98	Картометрический метод	0.10	-
6	754568,82	233352,33	Картометрический метод	0.10	-
7	754581,14	233383,66	Картометрический метод	0.10	-
8	754591,76	233411,87	Картометрический метод	0.10	-
9	754600,21	233430,50	Картометрический метод	0.10	-
10	754604,05	233443,39	Картометрический метод	0.10	-
11	754532,24	233482,54	Картометрический метод	0.10	-
12	754520,57	233474,16	Картометрический метод	0.10	-
13	754508,85	233458,81	Картометрический метод	0.10	-
14	754501,32	233450,07	Картометрический метод	0.10	-
15	754405,84	233312,53	Картометрический метод	0.10	-
16	754402,62	233294,56	Картометрический метод	0.10	-
17	754415,95	233277,09	Картометрический метод	0.10	-

1	2	3	4	5	6
18	754445,34	233268,86	Картометрический метод	0.10	-
19	754495,44	233255,50	Картометрический метод	0.10	-
20	754589,70	233232,54	Картометрический метод	0.10	-
21	754661,93	233221,14	Картометрический метод	0.10	-
22	754667,35	233214,34	Картометрический метод	0.10	-
23	754672,34	233209,44	Картометрический метод	0.10	-
24	754687,01	233204,47	Картометрический метод	0.10	-
25	754705,58	233202,71	Картометрический метод	0.10	-
26	754717,98	233283,03	Картометрический метод	0.10	-
1	754722,98	233324,54	Картометрический метод	0.10	-

### 3. Сведения о характерных точках части (частей) границы объекта

Обозначение характерных точек границ	Координаты, м		Метод определения координат характерной точки	Средняя квадратическая погрешность положения характерной точки (Mt), м	Описание обозначения точки на местности (при наличии)
	X	Y			
1	2	3	4	5	6
-	-	-	-	-	-

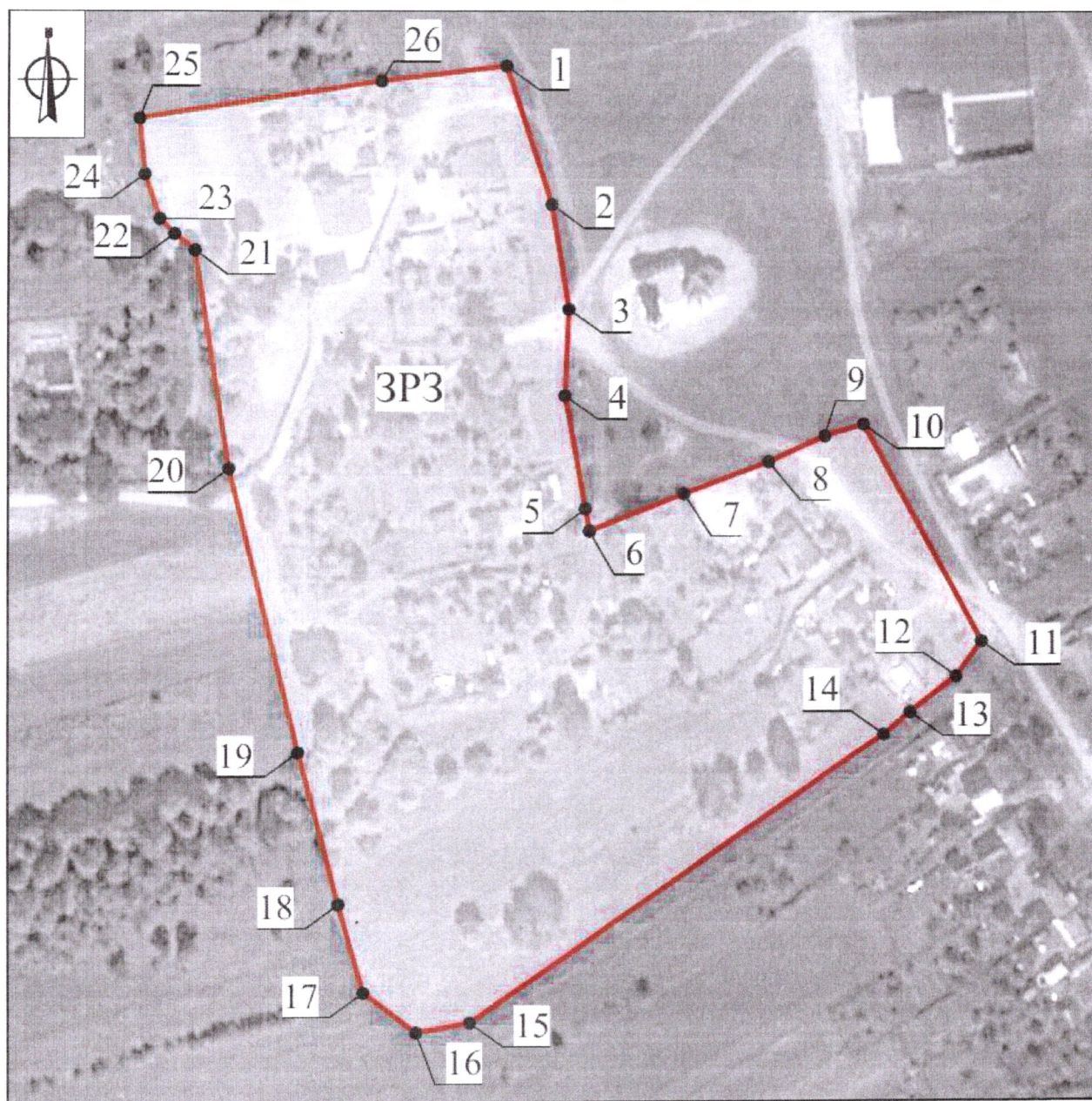



## Раздел 4

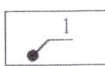
## План границ объекта

Карта (схема) границ зоны регулирования застройки и хозяйственной деятельности объекта культурного наследия (индекс «ЗРЗ»)

М 1:2000

**Условные обозначения:**

 - Границы зоны регулирования застройки и хозяйственной деятельности объекта культурного наследия (индекс "ЗРЗ")



1 - Характерная точка границы зоны регулирования застройки и хозяйственной деятельности объекта культурного наследия (индекс "ЗРЗ")



**Описание границ зоны регулирования застройки и хозяйственной деятельности объекта культурного наследия (индекс «ЗРЗ»)**

От точки 1 до точки 2 в юго-восточном направлении 48.4 м, от точки 2 до точки 3 в юго-восточном направлении 35.1 м, от точки 3 до точки 4 в юго-западном направлении 28.7 м, от точки 4 до точки 5 в юго-восточном направлении 38.2 м, от точки 5 до точки 6 в юго-восточном направлении 7.5 м, от точки 6 до точки 7 в северо-восточном направлении 33.7 м, от точки 7 до точки 8 в северо-восточном направлении 30.1 м, от точки 8 до точки 9 в северо-восточном направлении 20.5 м, от точки 9 до точки 10 в северо-восточном направлении 13.4 м, от точки 10 до точки 11 в юго-восточном направлении 81.8 м, от точки 11 до точки 12 в юго-западном направлении 14.4 м, от точки 12 до точки 13 в юго-западном направлении 19.3 м, от точки 13 до точки 14 в юго-западном направлении 11.5 м, от точки 14 до точки 15 в юго-западном направлении 167.4 м, от точки 15 до точки 16 в юго-западном направлении 18.3 м, от точки 16 до точки 17 в северо-западном направлении 22.0 м, от точки 17 до точки 18 в северо-западном направлении 30.5 м, от точки 18 до точки 19 в северо-западном направлении 51.9 м, от точки 19 до точки 20 в северо-западном направлении 97.0 м, от точки 20 до точки 21 в северо-западном направлении 73.1 м, от точки 21 до точки 22 в северо-западном направлении 8.7 м, от точки 22 до точки 23 в северо-западном направлении 7.0 м, от точки 23 до точки 24 в северо-западном направлении 15.5 м, от точки 24 до точки 25 в северо-западном направлении 18.7 м, от точки 25 до точки 26 в северо-восточном направлении 81.3 м, от точки 26 до точки 1 в северо-восточном направлении 41.8 м.

**Требования к градостроительным регламентам, включая режим использования земель, в границах зоны регулирования застройки и хозяйственной деятельности (индекс «ЗРЗ»)**

В границах территории зоны регулирования застройки и хозяйственной деятельности (индекс «ЗРЗ») разрешается:

1. Капитальный ремонт, реконструкция и строительство объектов капитального строительства, при условии обеспечения сохранности объектов культурного наследия, а также с соблюдением высотного ограничения – не более 9 метров (измеряется от нижней отметки уровня земли до наивысшей точки здания, строения, сооружения).

2. Использование в отделке фасадов традиционных материалов (дерево, штукатурка под покраску, лицевой кирпич, камень).

3. Организация архитектурной подсветки зданий, строений, сооружений, элементов благоустройства и озеленения.

4. Снос объектов капитального строительства или их частей, не являющихся объектами культурного наследия, выявленными объектами культурного наследия, объектами, обладающими признаками объектов культурного наследия.

5. Капитальный ремонт, реконструкция существующих сетей инженерно-технического обеспечения, строительство новых, необходимых для функционирования застройки (водоснабжение, канализация, отопление, газоснабжение, водоотведение - подземным способом; электроснабжение, связь - надземным или подземным способом).

6. Капитальный ремонт, реконструкция существующих линейных объектов транспортной инфраструктуры.

7. Проведение мероприятий, направленных на обеспечение экологической и пожарной безопасности территории.

В границах территории зоны регулирования застройки и хозяйственной деятельности (индекс «ЗРЗ») запрещается:

1. Применение строительных технологий, оказывающих динамическое воздействие на объект культурного наследия.

2. Складирование огнеопасных и взрывоопасных материалов, размещение автозаправочных станций, складов горюче-смазочных материалов, станций технического обслуживания, используемых для технического осмотра и ремонта транспортных средств, осуществление мойки транспортных средств.

3. Размещение рекламных конструкций, уличных растяжек и других элементов городской среды рекламного характера, за исключением элементов декоративного оформления и информации о мероприятиях праздничного и событийного характера.

4. Организация необорудованных мест для сбора мусора.



Приложение  
к зонам охраны объекта культурного наследия  
регионального значения «Бывшая Казанская  
церковь, 1696 г.», 1696 г., расположенного по  
адресу: Тульская область, Алексинский район,  
с. Першино

Карта (схема) границ зон охраны объекта культурного наследия  
М 1:2000

Экспликация:

**Объект культурного наследия регионального значения:**

1. «Бывшая Казанская церковь, 1696 г.», 1696 г. (Тульская область, Алексинский район, с. Першино)

**Выявленный объект культурного наследия:**

2. «Усадьба Лазарева (Вл. Ки. Романова Н. Н.), Парк» (Тульская область, Алексинский район, с. Першино)

УСЛОВНЫЕ ОБОЗНАЧЕНИЯ:

— Границы территории объекта культурного наследия

Характеристики застройки:

1 - Объект культурного наследия регионального значения

2 - Выявленный объект культурного наследия

— Современный адаптированный объект историко-градостроительной среды

— Современный неадаптированный объект историко-градостроительной среды

— Радовой объект историко-градостроительной среды

А - Архитектурные и градостроительные доминанты и акценты

В - Места потенциальной возможности кругового обзора (башни, колокольни)

Планировочная структура:

— Исторически сложившаяся планировочная структура: система дорог

Элементы природного ландшафта:

— Высокоствольное озеленение

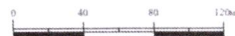
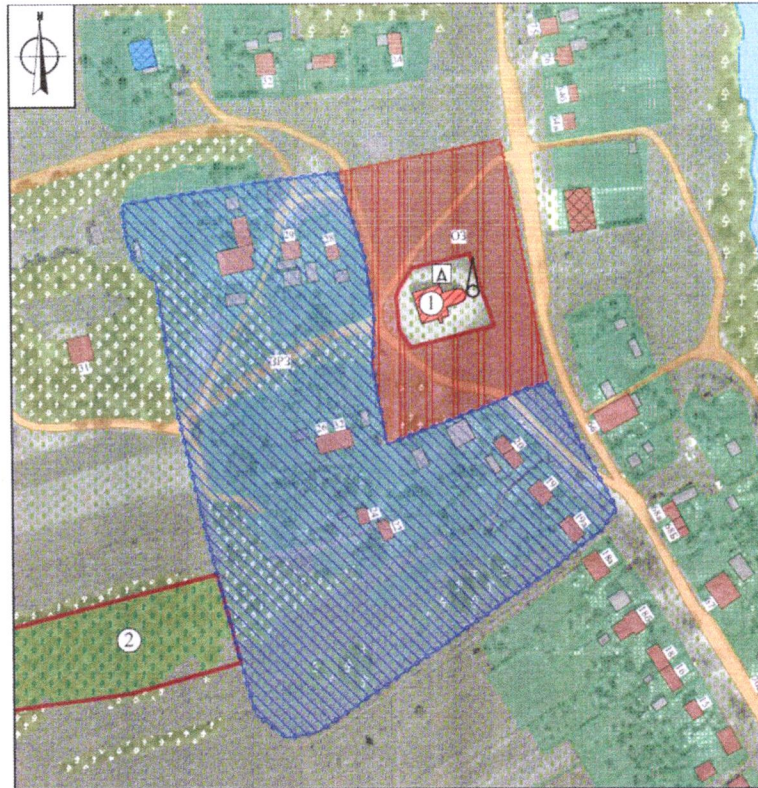
— Луговой низкорослое озеленение

— Огороды

Состав зон охраны объекта культурного наследия:

ОЗ - Охранная зона объекта культурного наследия

ЗРЗ - Зона регулирования застройки и хозяйственной деятельности ЗРЗ



**3. Зоны охраны объекта культурного наследия регионального значения «Бывшая Преображенская церковь», нач. XIX в., расположенного по адресу: Тульская область, Алексинский район, с. Спас-Конино, и требования к градостроительным регламентам в границах территорий данных зон**

Для объекта культурного наследия регионального значения «Бывшая Преображенская церковь», нач. XIX в., расположенного по адресу: Тульская область, Алексинский район, с. Спас-Конино, устанавливаются зоны охраны в составе охранной зоны с индексом «ОЗ», зоны регулирования застройки и хозяйственной деятельности с индексом «ЗРЗ» (приложение к зонам охраны объекта культурного наследия регионального значения «Бывшая Преображенская церковь», нач. XIX в., расположенного по адресу: Тульская область, Алексинский район, с. Спас-Конино).

**Охранная зона объекта культурного наследия (индекс «ОЗ»)**

**Описание местоположения границ**

**Охранная зона объекта культурного наследия  
(индекс «ОЗ»)**

(наименование объекта, местоположение границ которого описано (далее – объект))

**Раздел 1**

Сведения об объекте		
№ п/п	Характеристики объекта	Описание характеристик
1	2	3
1	Местоположение объекта	Тульская область, Алексинский район, с. Спас-Конино
2	Площадь объекта +/- величина погрешности определения площади (Р+/- Дельта Р)	12560 кв. м ± 39 кв. м
3	Иные характеристики объекта	-

**Раздел 2**

Сведения о местоположении границ объекта					
1. Система координат МСК-71.1					
2. Сведения о характерных точках границ объекта					
Обозначение характерных точек границ	Координаты, м		Метод определения координат характерной точки	Средняя квадратическая погрешность положения характерной точки (Mt), м	Описание обозначения точки на местности (при наличии)
	Геодезическая система координат				
	X	Y			
1	2	3	4	5	6
ОЗ (внешний контур)					



1	2	3	4	5	6
1	767868,80	236697,63	Картометрический метод	0.10	-
2	767787,04	236700,75	Картометрический метод	0.10	-
3	767786,11	236748,95	Картометрический метод	0.10	-
4	767786,02	236753,30	Картометрический метод	0.10	-
5	767726,46	236749,08	Картометрический метод	0.10	-
6	767715,25	236803,21	Картометрический метод	0.10	-
7	767755,14	236836,19	Картометрический метод	0.10	-
8	767756,28	236837,16	Картометрический метод	0.10	-
9	767774,16	236852,04	Картометрический метод	0.10	-
10	767787,24	236838,85	Картометрический метод	0.10	-
11	767819,69	236804,02	Картометрический метод	0.10	-
12	767847,86	236819,58	Картометрический метод	0.10	-
1	767868,80	236697,63	Картометрический метод	0.10	-
<b>ОЗ (внутренний контур)</b>					
13	767769,64	236761,14	Картометрический метод	0.10	-
14	767742,33	236761,69	Картометрический метод	0.10	-
15	767743,32	236809,74	Картометрический метод	0.10	-
16	767770,60	236809,17	Картометрический метод	0.10	-
13	767769,64	236761,14	Картометрический метод	0.10	-
<b>3. Сведения о характерных точках части (частей) границы объекта</b>					
Обозначение характерных точек границ	Координаты, м		Метод определения координат характерной точки	Средняя квадратическая погрешность положения характерной точки (Mt), м	Описание обозначения точки на местности (при наличии)
	X	Y			
1	2	3	4	5	6
-	-	-	-	-	-

## Раздел 4

План границ объекта  
 Карта (схема) границ охранной зоны объекта культурного наследия (индекс «ОЗ»)  
 М 1:1000





### **Описание границ охранной зоны объекта культурного наследия (индекс «ОЗ»)**

Внешний контур: от точки 1 до точки 2 в юго-восточном направлении 81.8 м, от точки 2 до точки 3 в юго-восточном направлении 48.2 м, от точки 3 до точки 4 в юго-восточном направлении 4.4 м, от точки 4 до точки 5 в юго-западном направлении 59.7 м, от точки 5 до точки 6 в юго-восточном направлении 55.3 м, от точки 6 до точки 7 в северо-восточном направлении 51.8 м, от точки 7 до точки 8 в северо-восточном направлении 1.5 м, от точки 8 до точки 9 в северо-восточном направлении 23.3 м, от точки 9 до точки 10 в северо-западном направлении 18.6 м, от точки 10 до точки 11 в северо-западном направлении 47.6 м, от точки 11 до точки 12 в северо-восточном направлении 32.2 м, от точки 12 до точки 1 в северо-западном направлении 123.7 м.

Внутренний контур: от точки 13 до точки 14 в юго-восточном направлении 27.3 м, от точки 14 до точки 15 в северо-восточном направлении 48.1 м, от точки 15 до точки 16 в северо-западном направлении 27.3 м, от точки 16 до точки 13 в юго-западном направлении 48.0 м.

### **Требования к градостроительным регламентам, включая особый режим использования земель, в границах охранной зоны (индекс «ОЗ»)**

В границах территории охранной зоны (индекс «ОЗ») разрешается:

1. Регенерация (восстановление) историко-градостроительной среды (восстановление, воссоздание, восполнение частично или полностью утраченных элементов и (или) характеристик историко-градостроительной среды), в том числе планировочной структуры на основе историко-архивных исследований.

2. Благоустройство территории:

проведение работ по озеленению: разбивка цветников, посадка декоративных кустарников; санация (при необходимости) существующих деревьев и кустарников;

организация пешеходных дорожек, обеспечивающих беспрепятственный подход к объекту культурного наследия, с использованием в их покрытии традиционных материалов (камень, гранит и иные материалы и (или) материалов, имитирующих натуральные, в том числе тротуарную плитку серых и коричневых оттенков);

размещение малых архитектурных форм и элементов благоустройства (урны, скамьи).

3. Размещение информационных табличек, памятных знаков, иной историко-культурной информации.

В границах территории охранной зоны (индекс «ОЗ») запрещается:

1. Строительство объектов капитального строительства, за исключением применения специальных мер, направленных на сохранение и восстановление (регенерацию) историко-градостроительной и (или) природной среды объекта культурного наследия (восстановление, воссоздание, восполнение частично или полностью утраченных элементов и (или) характеристик историко-градостроительной и (или) природной среды).

2. Установка некапитальных строений, сооружений торгового назначения.

3. Складирование огнеопасных и взрывоопасных материалов.

4. Установка базовых станций радиотелефонной связи.

5. Размещение рекламных конструкций.

6. Организация необорудованных мест для сбора мусора.

### **Зона регулирования застройки и хозяйственной деятельности (индекс «ЗРЗ»)**

#### **Описание местоположения границ**

#### **Зона регулирования застройки и хозяйственной деятельности объекта культурного наследия (индекс «ЗРЗ»)**

(наименование объекта, местоположение границ которого описано (далее – объект)

##### **Раздел 1**

Сведения об объекте		
№ п/п	Характеристики объекта	Описание характеристик
1	2	3
1	Местоположение объекта	Тульская область, Алексинский район, с. Спас-Конино
2	Площадь объекта +/- величина погрешности определения площади (Р+/- Дельта Р)	44557 кв. м ± 74 кв. м
3	Иные характеристики объекта	-

##### **Раздел 2**

Раздел 2

Сведения о местоположении границ объекта					
1. Система координат МСК-71.1					
2. Сведения о характерных точках границ объекта					
Обозначение характерных точек границ	Координаты, м		Метод определения координат характерной точки	Средняя квадратическая погрешность положения характерной точки (Mt), м	Описание обозначения точки на местности (при наличии)
	Геодезическая система координат				
	X	Y			
1	2	3	4	5	6
1	767873,71	236643,84	Картометрический метод	0.10	-



1	2	3	4	5	6
2	767868,80	236697,63	Картометрический метод	0.10	-
3	767787,04	236700,75	Картометрический метод	0.10	-
4	767786,11	236748,95	Картометрический метод	0.10	-
5	767786,02	236753,30	Картометрический метод	0.10	-
6	767726,46	236749,08	Картометрический метод	0.10	-
7	767715,25	236803,21	Картометрический метод	0.10	-
8	767755,14	236836,19	Картометрический метод	0.10	-
9	767756,28	236837,16	Картометрический метод	0.10	-
10	767774,16	236852,04	Картометрический метод	0.10	-
11	767787,24	236838,85	Картометрический метод	0.10	-
12	767819,69	236804,02	Картометрический метод	0.10	-
13	767847,86	236819,58	Картометрический метод	0.10	-
14	767827,60	236860,85	Картометрический метод	0.10	-
15	767814,05	236876,20	Картометрический метод	0.10	-
16	767784,72	236925,92	Картометрический метод	0.10	-
17	767770,16	236917,82	Картометрический метод	0.10	-
18	767755,83	236910,64	Картометрический метод	0.10	-
19	767752,83	236914,43	Картометрический метод	0.10	-
20	767741,16	236908,14	Картометрический метод	0.10	-
21	767726,77	236932,37	Картометрический метод	0.10	-
22	767709,89	236921,64	Картометрический метод	0.10	-
23	767708,64	236918,89	Картометрический метод	0.10	-
24	767662,78	236890,61	Картометрический метод	0.10	-



1	2	3	4	5	6
25	767652,03	236891,14	Картометрический метод	0.10	-
26	767612,55	236846,88	Картометрический метод	0.10	-
27	767616,06	236779,33	Картометрический метод	0.10	-
28	767616,24	236770,27	Картометрический метод	0.10	-
29	767630,69	236770,56	Картометрический метод	0.10	-
30	767631,15	236707,37	Картометрический метод	0.10	-
31	767635,18	236691,11	Картометрический метод	0.10	-
32	767638,29	236679,46	Картометрический метод	0.10	-
33	767665,58	236668,29	Картометрический метод	0.10	-
34	767685,08	236660,30	Картометрический метод	0.10	-
35	767689,29	236647,01	Картометрический метод	0.10	-
36	767707,45	236638,90	Картометрический метод	0.10	-
37	767717,14	236632,70	Картометрический метод	0.10	-
1	767873,71	236643,84	Картометрический метод	0.10	-

### 3. Сведения о характерных точках части (частей) границы объекта

Обозначение характерных точек границ	Координаты, м		Метод определения координат характерной точки	Средняя квадратическая погрешность положения характерной точки (Mt), м	Описание обозначения точки на местности (при наличии)
	X	Y			
1	2	3	4	5	6
-	-	-	-	-	-

План границ объекта  
Карта (схема) границ зоны регулирования застройки и хозяйственной  
деятельности объекта культурного наследия (индекс «ЗРЗ»)  
М 1:2000





**Описание границ зоны регулирования застройки и хозяйственной деятельности объекта культурного наследия (индекс «ЗРЗ»)**

От точки 1 до точки 2 в юго-восточном направлении 54.0 м, от точки 2 до точки 3 в юго-восточном направлении 81.8 м, от точки 3 до точки 4 в юго-восточном направлении 48.2 м, от точки 4 до точки 5 в юго-восточном направлении 4.4 м, от точки 5 до точки 6 в юго-западном направлении 59.7 м, от точки 6 до точки 7 в юго-восточном направлении 55.3 м, от точки 7 до точки 8 в северо-восточном направлении 51.8 м, от точки 8 до точки 9 в северо-восточном направлении 1.5 м, от точки 9 до точки 10 в северо-восточном направлении 23.3 м, от точки 10 до точки 11 в северо-западном направлении 18.6 м, от точки 11 до точки 12 в северо-западном направлении 47.6 м, от точки 12 до точки 13 в северо-восточном направлении 32.2 м, от точки 13 до точки 14 в юго-восточном направлении 46.0 м, от точки 14 до точки 15 в юго-восточном направлении 20.5 м, от точки 15 до точки 16 в юго-восточном направлении 57.7 м, от точки 16 до точки 17 в юго-западном направлении 16.7 м, от точки 17 до точки 18 в юго-западном направлении 16.0 м, от точки 18 до точки 19 в юго-восточном направлении 4.8 м, от точки 19 до точки 20 в юго-западном направлении 13.3 м, от точки 20 до точки 21 в юго-восточном направлении 28.2 м, от точки 21 до точки 22 в юго-западном направлении 20.0 м, от точки 22 до точки 23 в юго-западном направлении 3.0 м, от точки 23 до точки 24 в юго-западном направлении 53.9 м, от точки 24 до точки 25 в юго-восточном направлении 10.8 м, от точки 25 до точки 26 в юго-западном направлении 59.3 м, от точки 26 до точки 27 в северо-западном направлении 67.6 м, от точки 27 до точки 28 в северо-западном направлении 9.1 м, от точки 28 до точки 29 в северо-восточном направлении 14.5 м, от точки 29 до точки 30 в северо-западном направлении 63.2 м, от точки 30 до точки 31 в северо-западном направлении 16.8 м, от точки 31 до точки 32 в северо-западном направлении 12.1 м, от точки 32 до точки 33 в северо-западном направлении 29.5 м, от точки 33 до точки 34 в северо-западном направлении 21.1 м, от точки 34 до точки 35 в северо-западном направлении 13.9 м, от точки 35 до точки 36 в северо-западном направлении 19.9 м, от точки 36 до точки 37 в северо-западном направлении 11.5 м, от точки 37 до точки 1 в северо-восточном направлении 157.0 м.

**Требования к градостроительным регламентам, включая режим использования земель, в границах зоны регулирования застройки и хозяйственной деятельности (индекс «ЗРЗ»)**

В границах территории зоны регулирования застройки и хозяйственной деятельности (индекс «ЗРЗ») разрешается:

1. Капитальный ремонт, реконструкция и строительство объектов капитального строительства, при условии обеспечения сохранности объектов культурного наследия, а также с соблюдением высотного ограничения – не более 9 метров (измеряется от нижней отметки уровня земли до наивысшей точки здания, строения, сооружения).

2. Использование в отделке фасадов традиционных материалов (дерево, штукатурка под покраску, лицевой кирпич, камень).

3. Организация архитектурной подсветки зданий, строений, сооружений, элементов благоустройства и озеленения.

4. Снос объектов капитального строительства или их частей, не являющихся объектами культурного наследия, выявленными объектами культурного наследия, объектами, обладающими признаками объектов культурного наследия.

5. Капитальный ремонт, реконструкция существующих сетей инженерно-технического обеспечения, строительство новых, необходимых для функционирования застройки (водоснабжение, канализация, отопление, газоснабжение, водоотведение – подземным способом; электроснабжение, связь – надземным или подземным способом).

6. Капитальный ремонт, реконструкция существующих линейных объектов транспортной инфраструктуры.

7. Проведение мероприятий, направленных на обеспечение экологической и пожарной безопасности территории.

В границах территории зоны регулирования застройки и хозяйственной деятельности (индекс «ЗРЗ») запрещается:

1. Применение строительных технологий, оказывающих динамическое воздействие на объект культурного наследия.

2. Складирование огнеопасных и взрывоопасных материалов, размещение автозаправочных станций, складов горюче-смазочных материалов, станций технического обслуживания, используемых для технического осмотра и ремонта транспортных средств, осуществление мойки транспортных средств.

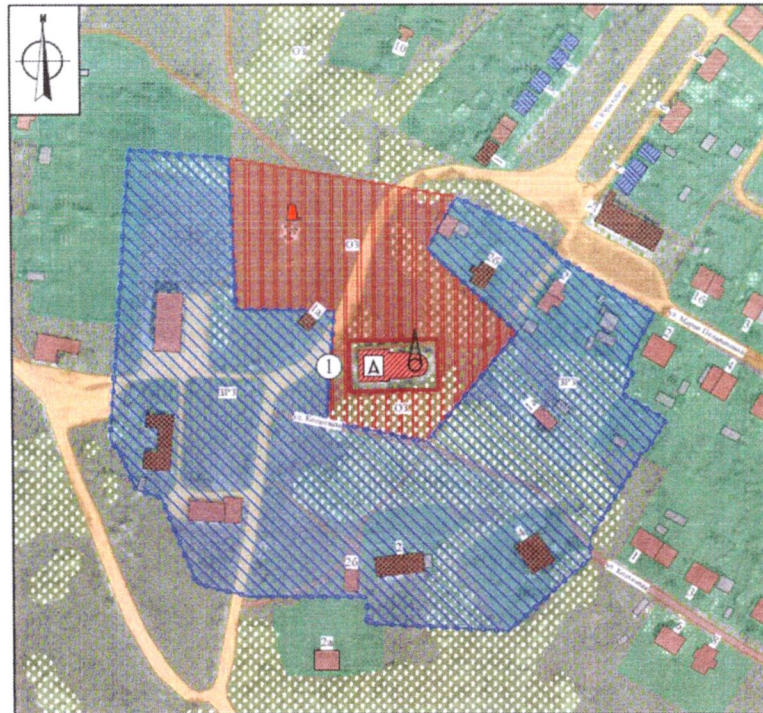
3. Размещение рекламных конструкций, уличных растяжек и других элементов городской среды рекламного характера, за исключением элементов декоративного оформления и информации о мероприятиях праздничного и событийного характера.

4. Организация необорудованных мест для сбора мусора.



Приложение  
к зонам охраны объекта культурного наследия  
регионального значения «Бывшая Преображенская  
церковь», нач. XIX в., расположенного по адресу:  
Тульская область, Алексинский район,  
с. Спас-Конино

Карта (схема) границ зон охраны объекта культурного наследия  
М 1:2000



**Экспликация:**

Объект культурного наследия регионального значения:

1. «Бывшая Преображенская церковь», нач. XIX в. (Тульская область, Алексинский район, с. Спас-Конино)

**УСЛОВНЫЕ ОБОЗНАЧЕНИЯ:**

— Границы территории объекта культурного наследия

**Характеристики застройки:**

1 - Объект культурного наследия регионального значения

— Монумент, мемориал

— Исторически ценный градостроительный объект

— Современный адаптированный объект историко-градостроительной среды

— Современный неадаптированный объект историко-градостроительной среды

А - Архитектурные и градостроительные доминанты и акценты

— Места потенциальной возможности кругового обзора (башни, колокольни)

**Планировочная структура:**

— Исторически сложившаяся планировочная структура: система дорог

— Улично-тропиночная сеть

**Элементы природного ландшафта:**

— Высокоствольное озеленение

— Луга низкорослое озеленение

— Огороды

**Состав зон охраны объекта культурного наследия:**

ОЗ - Охранная зона объекта культурного наследия

ЗРЗ - Зона регулирования застройки и хозяйственной деятельности



**4. Зоны охраны объекта культурного наследия регионального значения «Бывшая церковь Николая Чудотворца», 1747 г., расположенного по адресу: Тульская область, Алексинский район, МО Авангардское, с. Фомищево, лит. А, и требования к градостроительным регламентам в границах территорий данных зон**

Для объекта культурного наследия регионального значения «Бывшая церковь Николая Чудотворца», 1747 г., расположенного по адресу: Тульская область, Алексинский район, МО Авангардское, с. Фомищево, лит. А, устанавливаются зоны охраны в составе охранной зоны с индексом «ОЗ», зоны охраняемого природного ландшафта с индексом «ЗОПЛ» (приложение к зонам охраны объекта культурного наследия регионального значения «Бывшая церковь Николая Чудотворца», 1747 г., расположенного по адресу: Тульская область, Алексинский район, МО Авангардское, с. Фомищево, лит. А).

**Охранная зона объекта культурного наследия (индекс «ОЗ»)**

**Описание местоположения границ**

**Охранная зона объекта культурного наследия  
(индекс «ОЗ»)**

(наименование объекта, местоположение границ которого описано (далее – объект)

**Раздел 1**

Сведения об объекте		
№ п/п	Характеристики объекта	Описание характеристик
1	2	3
1	Местоположение объекта	Тульская область, Алексинский район, МО Авангардское, с. Фомищево
2	Площадь объекта +/- величина погрешности определения площади (Р+/- Дельта Р)	10769 кв. м ± 36 кв. м
3	Иные характеристики объекта	-

**Раздел 2**

Сведения о местоположении границ объекта					
1. Система координат МСК-71.1					
2. Сведения о характерных точках границ объекта					
Обозначение характерных точек границ	Координаты, м		Метод определения координат характерной точки	Средняя квадратическая погрешность положения характерной точки (Mt), м	Описание обозначения точки на местности (при наличии)
	Геодезическая система координат				
	X	Y			
1	2	3	4	5	6
ОЗ (внешний контур)					
1	775503,54	224926,22	Картометрический метод	0.10	-



1	2	3	4	5	6
2	775495,74	224946,61	Картометрический метод	0.10	-
3	775467,43	225011,22	Картометрический метод	0.10	-
4	775456,75	225009,86	Картометрический метод	0.10	-
5	775427,77	225000,02	Картометрический метод	0.10	-
6	775406,04	224993,15	Картометрический метод	0.10	-
7	775400,15	224947,69	Картометрический метод	0.10	-
8	775383,98	224885,50	Картометрический метод	0.10	-
9	775423,78	224826,26	Картометрический метод	0.10	-
10	775434,15	224853,08	Картометрический метод	0.10	-
11	775447,07	224866,30	Картометрический метод	0.10	-
12	775448,57	224869,65	Картометрический метод	0.10	-
13	775450,75	224878,55	Картометрический метод	0.10	-
14	775455,69	224885,56	Картометрический метод	0.10	-
15	775466,65	224894,87	Картометрический метод	0.10	-
1	775503,54	224926,22	Картометрический метод	0.10	-
ОЗ (внутренний контур)					
16	775484,47	224918,17	Картометрический метод	0.10	-
17	775452,73	224951,15	Картометрический метод	0.10	-
18	775428,09	224928,30	Картометрический метод	0.10	-
19	775458,99	224894,46	Картометрический метод	0.10	-
16	775484,47	224918,17	Картометрический метод	0.10	-
3. Сведения о характерных точках части (частей) границы объекта					
Обозначение характерных точек границ	Координаты, м		Метод определения координат характерной точки	Средняя квадратическая погрешность положения характерной точки (Mt), м	Описание обозначения точки на местности (при наличии)
	X	Y			
1	2	3	4	5	6
-	-	-	-	-	-

## Раздел 4

План границ объекта  
Карта (схема) границ охранной зоны объекта культурного наследия (индекс «ОЗ»)  
М 1:1000





### **Описание границ охранной зоны объекта культурного наследия (индекс «ОЗ»)**

Внешний контур: от точки 1 до точки 2 в юго-восточном направлении 21.8 м, от точки 2 до точки 3 в юго-восточном направлении 70.5 м, от точки 3 до точки 4 в юго-западном направлении 10.8 м, от точки 4 до точки 5 в юго-западном направлении 30.6 м, от точки 5 до точки 6 в юго-западном направлении 22.8 м, от точки 6 до точки 7 в юго-западном направлении 45.8 м, от точки 7 до точки 8 в юго-западном направлении 64.3 м, от точки 8 до точки 9 в северо-западном направлении 71.4 м, от точки 9 до точки 10 в северо-восточном направлении 28.8 м, от точки 10 до точки 11 в северо-восточном направлении 18.5 м, от точки 11 до точки 12 в северо-восточном направлении 3.7 м, от точки 12 до точки 13 в северо-восточном направлении 9.2 м, от точки 13 до точки 14 в северо-восточном направлении 8.6 м, от точки 14 до точки 15 в северо-восточном направлении 14.4 м, от точки 15 до точки 1 в северо-восточном направлении 48.4 м.

Внутренний контур: от точки 16 до точки 17 в юго-восточном направлении 45.8 м, от точки 17 до точки 18 в юго-западном направлении 33.6 м, от точки 18 до точки 19 в северо-западном направлении 45.8 м, от точки 19 до точки 16 в северо-восточном направлении 34.8 м.

### **Требования к градостроительным регламентам, включая особый режим использования земель, в границах охранной зоны (индекс «ОЗ»)**

В границах территории охранной зоны (индекс «ОЗ») разрешается:

1. Регенерация (восстановление) историко-градостроительной среды (восстановление, воссоздание, восполнение частично или полностью утраченных элементов и (или) характеристик историко-градостроительной среды), в том числе планировочной структуры на основе историко-архивных исследований.

2. Благоустройство территории:

проведение работ по озеленению: разбивка цветников, посадка декоративных кустарников; санация (при необходимости) существующих деревьев и кустарников;

организация пешеходных дорожек, обеспечивающих беспрепятственный подход к объекту культурного наследия, с использованием в их покрытии традиционных материалов (камень, гранит и иные материалы и (или) материалов, имитирующих натуральные, в том числе тротуарную плитку серых и коричневых оттенков);

размещение малых архитектурных форм и элементов благоустройства (урны, скамьи).

3. Размещение информационных табличек, памятных знаков, иной историко-культурной информации.

В границах территории охранной зоны (индекс «ОЗ») запрещается:

1. Строительство объектов капитального строительства, за исключением применения специальных мер, направленных на сохранение и восстановление (регенерацию) историко-градостроительной и (или) природной среды объекта культурного наследия (восстановление, воссоздание, восполнение частично или полностью утраченных элементов и (или) характеристик историко-градостроительной и (или) природной среды).

2. Установка некапитальных строений, сооружений торгового назначения.

3. Складирование огнеопасных и взрывоопасных материалов.

4. Установка базовых станций радиотелефонной связи.

5. Размещение рекламных конструкций.

6. Организация необорудованных мест для сбора мусора.

### **Зона охраняемого природного ландшафта (индекс «ЗОПЛ»)**

#### **Описание местоположения границ**

Зона охраняемого природного ландшафта объекта культурного наследия (индекс «ЗОПЛ»)

(наименование объекта, местоположение границ которого описано (далее – объект))

#### Раздел 1

Сведения об объекте		
№ п/п	Характеристики объекта	Описание характеристик
1	2	3
1	Местоположение объекта	Тульская область, Алексинский район, МО Авангардское, с. Фомищево
2	Площадь объекта +/- величина погрешности определения площади (Р+/- Дельта Р)	6870 кв. м ± 29 кв. м
3	Иные характеристики объекта	-

#### Раздел 2

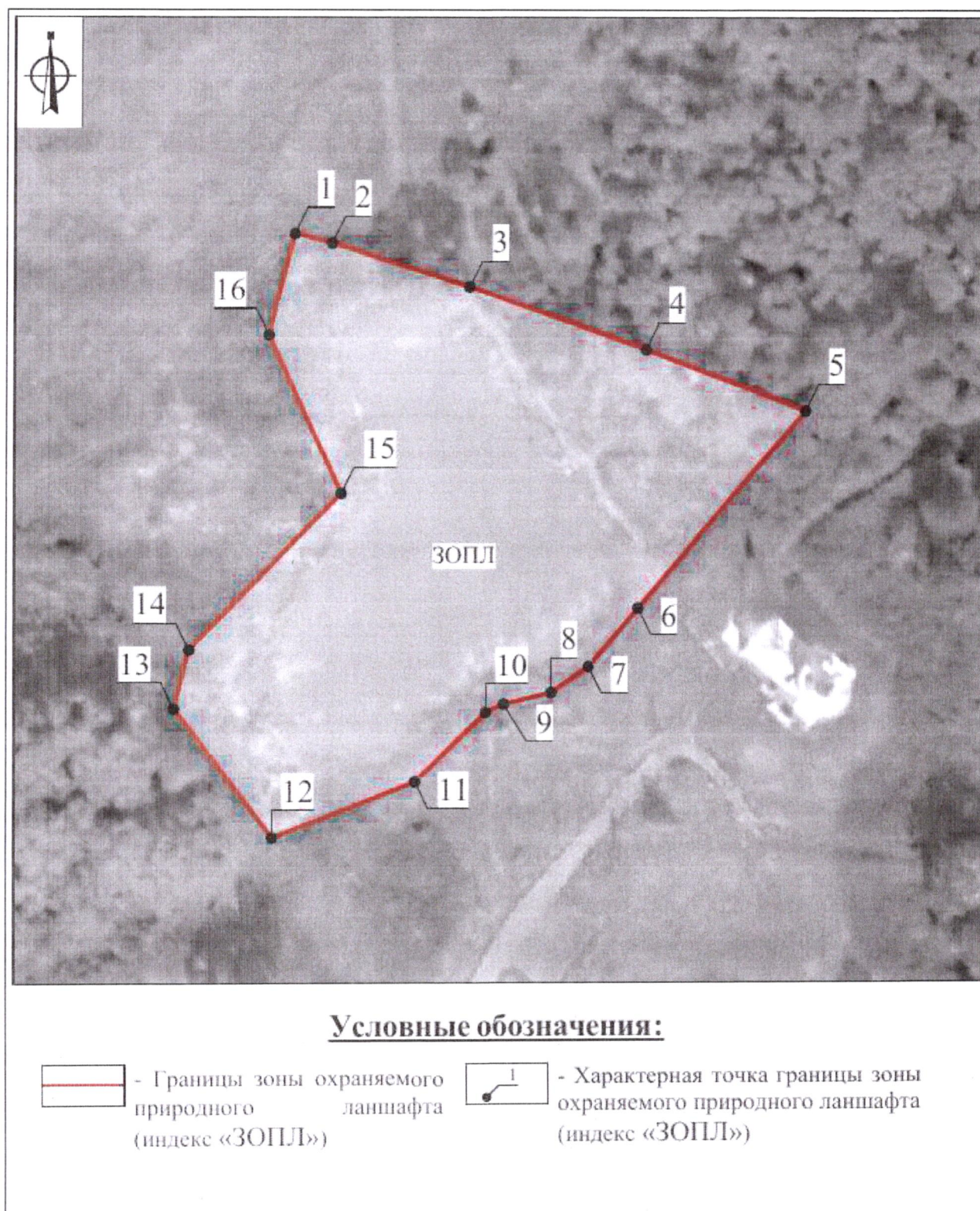
Раздел 2

Сведения о местоположении границ объекта					
1. Система координат МСК-71.1					
2. Сведения о характерных точках границ объекта					
Обозначение характерных точек границ	Координаты, м		Метод определения координат характерной точки	Средняя квадратическая погрешность положения характерной точки (Mt), м	Описание обозначения точки на местности (при наличии)
	Геодезическая система координат				
	X	Y			
1	2	3	4	5	6
1	775536,72	224830,36	Картометрический метод	0.10	-



1	2	3	4	5	6
2	775534,95	224837,35	Картометрический метод	0.10	-
3	775526,65	224863,13	Картометрический метод	0.10	-
4	775514,98	224896,32	Картометрический метод	0.10	-
5	775503,54	224926,22	Картометрический метод	0.10	-
6	775466,65	224894,87	Картометрический метод	0.10	-
7	775455,69	224885,56	Картометрический метод	0.10	-
8	775450,75	224878,55	Картометрический метод	0.10	-
9	775448,57	224869,65	Картометрический метод	0.10	-
10	775447,07	224866,30	Картометрический метод	0.10	-
11	775434,15	224853,08	Картометрический метод	0.10	-
12	775423,78	224826,26	Картометрический метод	0.10	-
13	775447,78	224807,85	Картометрический метод	0.10	-
14	775458,96	224810,68	Картометрический метод	0.10	-
15	775488,06	224839,16	Картометрический метод	0.10	-
16	775517,70	224825,55	Картометрический метод	0.10	-
1	775536,72	224830,36	Картометрический метод	0.10	-
3. Сведения о характерных точках части (частей) границы объекта					
Обозначение характерных точек границ	Координаты, м		Метод определения координат характерной точки	Средняя квадратическая погрешность положения характерной точки (Mt), м	Описание обозначения точки на местности (при наличии)
	X	Y			
1	2	3	4	5	6
-	-	-	-	-	-

План границ объекта  
Карта (схема) границ зоны охраняемого природного ландшафта (индекс «ЗОПЛ»)  
М 1:1000





**Описание границ зоны охраняемого природного ландшафта  
объекта культурного наследия (индекс «ЗОПЛ»)**

От точки 1 до точки 2 в юго-восточном направлении 7.2 м, от точки 2 до точки 3 в юго-восточном направлении 27.1 м, от точки 3 до точки 4 в юго-восточном направлении 35.2 м, от точки 4 до точки 5 в юго-восточном направлении 32.0 м, от точки 5 до точки 6 в юго-западном направлении 48.4 м, от точки 6 до точки 7 в юго-западном направлении 14.4 м, от точки 7 до точки 8 в юго-западном направлении 8.6 м, от точки 8 до точки 9 в юго-западном направлении 9.2 м, от точки 9 до точки 10 в юго-западном направлении 3.7 м, от точки 10 до точки 11 в юго-западном направлении 18.5 м, от точки 11 до точки 12 в юго-западном направлении 28.8 м, от точки 12 до точки 13 в северо-западном направлении 30.2 м, от точки 13 до точки 14 в северо-восточном направлении 11.5 м, от точки 14 до точки 15 в северо-восточном направлении 40.7 м, от точки 15 до точки 16 в северо-западном направлении 32.6 м, от точки 16 до точки 1 в северо-восточном направлении 19.6 м.

**Требования к градостроительным регламентам, включая особый режим  
использования земель, в границах зоны охраняемого природного  
ландшафта (индекс «ЗОПЛ»)**

В границах территории зоны охраняемого природного ландшафта (индекс «ЗОПЛ») разрешается:

1. Проведение работ, направленных на сохранение природного и культурного ландшафта, в соответствии с действующим законодательством.

2. Комплексное озеленение и благоустройство территории:  
посадка деревьев и кустарников с компактной кроной, обеспечивающих условия визуального восприятия объекта культурного наследия;

организация пешеходных дорожек;

размещение малых архитектурных форм и элементов благоустройства (урны, скамьи);

проведение работ по расчистке и берегоукреплению с последующей рекультивацией склонов (вывозом грунта и озеленением участков).

3. Обеспечение визуального восприятия объекта культурного наследия в историко-градостроительной и природной среде, в том числе сохранение и восстановление сложившегося в природном ландшафте соотношения открытых и закрытых пространств.

4. Проведение мероприятий, направленных на обеспечение экологической и пожарной безопасности территории.

В границах территории зоны охраняемого природного ландшафта (индекс «ЗОПЛ») запрещается:

1. Строительство объектов капитального строительства.

2. Установка ограждений из железобетона и профнастила.

3. Складирование огнеопасных и взрывоопасных материалов.

4. Установка базовых станций радиотелефонной связи.

5. Размещение рекламных конструкций.

6. Организация необорудованных мест для сбора мусора.



Приложение  
к зонам охраны объекта культурного наследия  
регионального значения «Бывшая церковь Николая  
Чудотворца», 1747 г., расположенного по адресу:  
Тульская область, Алексинский район,  
МО Авангардское, с. Фомищево, лит. А



Карта (схема) границ зон охраны объекта культурного наследия  
М 1:1000

Экспликация:

Объект культурного наследия регионального значения:

1. «Бывшая церковь Николая Чудотворца», 1747 г. (Тульская область, Алексинский район, МО Авангардское, с. Фомищево, лит. А)

УСЛОВНЫЕ ОБОЗНАЧЕНИЯ:

— Границы территории объекта культурного наследия

Характеристики застройки:

1 - Объект культурного наследия регионального значения

— Современный адаптированный объект историко-градостроительной среды

А - Архитектурные и градостроительные доминанты и акценты

— Места потенциальной возможности кругового обзора (башни, колокольни)

Планировочная структура:

— Исторически сложившаяся планировочная структура, система дорог

Элементы природного ландшафта:

— Высокоствольное озеленение

— Луга низкорослого озеленения

— Водоемы

Состав зон охраны объекта культурного наследия:

ОЗ - Охранная зона объекта культурного наследия

ЗОНЛ - Зона охраняемого природного ландшафта