



# ПРАВИТЕЛЬСТВО ТУЛЬСКОЙ ОБЛАСТИ

## ПОСТАНОВЛЕНИЕ

от 24.02.2025

№ 92

**Об установлении зон охраны объекта культурного наследия  
федерального значения «Ансамбль Успенского собора», XVII в., XIX в.,  
расположенного по адресу: Тульская область, г. Алексин,  
Базарная пл., д. 1 лит А, под А, а, лит. Б, и утверждении  
требований к градостроительным регламентам  
в границах территорий данных зон**

В соответствии с Федеральным законом от 25 июня 2002 года № 73-ФЗ «Об объектах культурного наследия (памятниках истории и культуры) народов Российской Федерации», постановлением Правительства Российской Федерации от 12 сентября 2015 г. № 972 «Об утверждении Положения о зонах охраны объектов культурного наследия (памятников истории и культуры) народов Российской Федерации и о признании утратившими силу отдельных положений нормативных правовых актов Правительства Российской Федерации», Законом Тульской области от 28 февраля 2007 года № 795-ЗТО «Об объектах культурного наследия (памятниках истории и культуры) народов Российской Федерации в Тульской области», учитывая научно-проектную документацию, разработанную обществом с ограниченной ответственностью «Аграф», на основании статьи 46 Устава (Основного Закона) Тульской области Правительство Тульской области ПОСТАНОВЛЯЕТ:

1. Установить зоны охраны объекта культурного наследия федерального значения «Ансамбль Успенского собора», XVII в., XIX в., расположенного по адресу: Тульская область, г. Алексин, Базарная пл., д. 1 лит А, под А, а, лит. Б, и утвердить требования к градостроительным регламентам в границах территорий данных зон (приложение).

2. Определить Правительство Тульской области органом государственной власти, обязанным возместить убытки, причиненные в связи с установлением зоны с особыми условиями использования территории (зон охраны объектов культурного наследия), в соответствии с пунктами 8 и 9 статьи 57.1 Земельного кодекса Российской Федерации, в сроки, установленные статьей 57.1 Земельного кодекса Российской Федерации.

3. Постановление вступает в силу со дня официального опубликования.

**Первый заместитель Губернатора  
Тульской области – председатель  
Правительства Тульской области**



**М.Ю. Пантелеев**

Приложение  
к постановлению Правительства  
Тульской области

от 24.02.2025

№ 92

**ЗОНЫ ОХРАНЫ**  
**объекта культурного наследия федерального значения**  
**«Ансамбль Успенского собора», XVII в., XIX в., расположенного**  
**по адресу: Тульская область, г. Алексин, Базарная пл., д. 1 лит А,**  
**под А, а, лит. Б, и требования к градостроительным регламентам**  
**в границах территорий данных зон**

Для объекта культурного наследия федерального значения «Ансамбль Успенского собора», XVII в., XIX в., расположенного по адресу: Тульская область, г. Алексин, Базарная пл., д. 1 лит А, под А, а, лит. Б, устанавливаются зоны охраны в составе охранной зоны с индексом «ОЗ» в составе 2 участков (участки 1, 2), зоны регулирования застройки и хозяйственной деятельности в составе 2 участков с индексом «ЗРЗ» (участки 1, 2), зоны охраняемого природного ландшафта (ЗОПЛ) (приложение к зонам охраны объекта культурного наследия федерального значения «Ансамбль Успенского собора», XVII в., XIX в., расположенного по адресу: Тульская область, г. Алексин, Базарная пл., д. 1 лит А, под А, а, лит. Б).

**Охранная зона объекта культурного наследия (индекс «ОЗ»)**

**Описание местоположения границ**

Охранная зона объекта культурного наследия  
(индекс «ОЗ»)

(наименование объекта, местоположение границ которого описано (далее – объект)

Раздел 1

Сведения об объекте		
№ п/п	Характеристики объекта	Описание характеристик
1	2	3
1	Местоположение объекта	Тульская область, г. Алексин
2	Площадь объекта +/- величина погрешности определения площади (Р+/- Дельта Р)	17 329,59 м2 ± 46 м2
3	Иные характеристики объекта	-

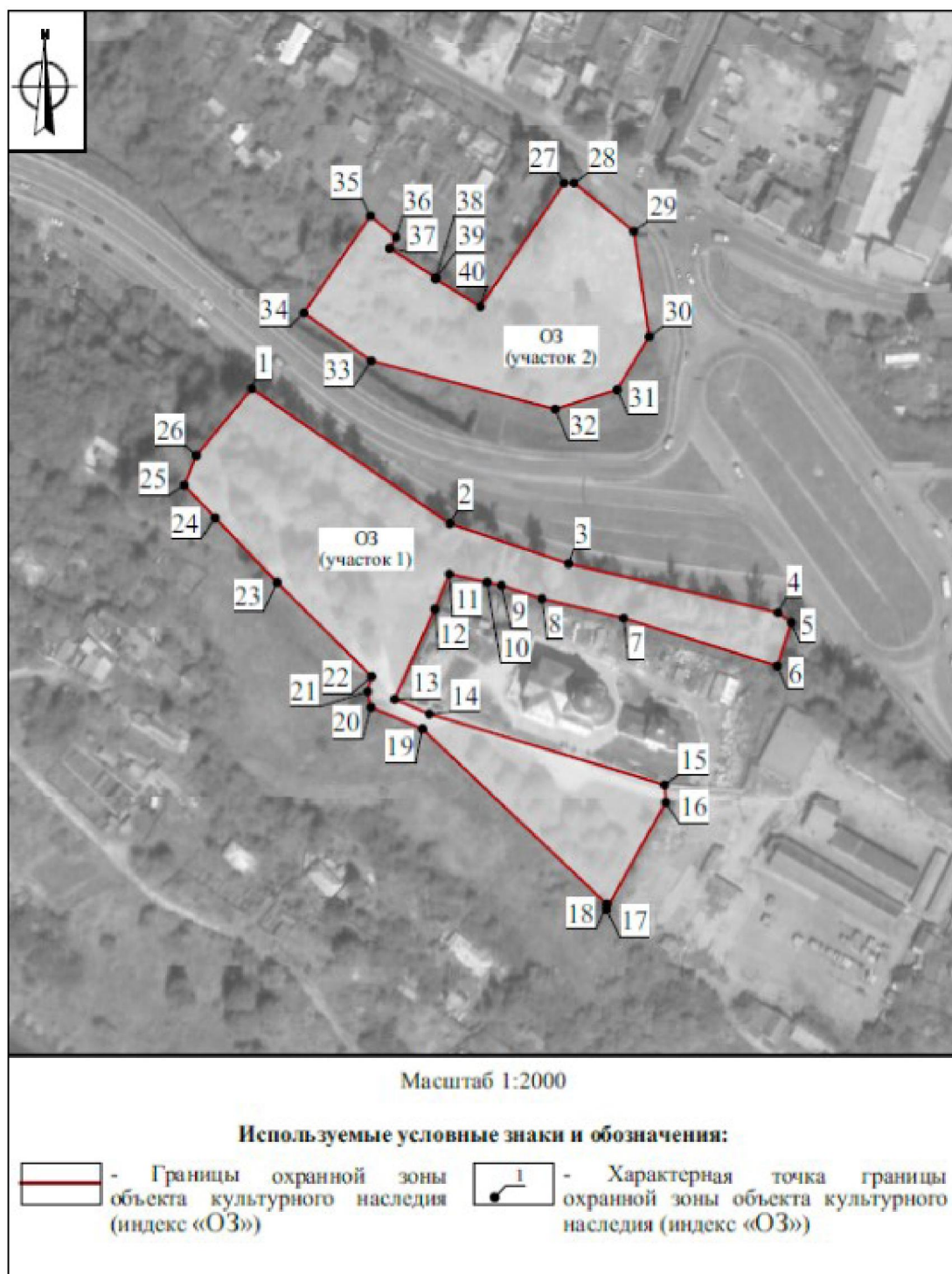
## Раздел 2

Сведения о местоположении границ объекта					
1. Система координат МСК-71.1					
2. Сведения о характерных точках границ объекта					
Обозначение характерных точек границ	Координаты, м		Метод определения координат характерной точки	Средняя квадратическая погрешность положения характерной точки (Mt), м	Описание обозначения точки на местности (при наличии)
	Геодезическая система координат				
	X	Y			
1	2	3	4	5	6
ОЗ (участок 1)					
1	780252,35	227726,32	Картометрический метод	0.10	-
2	780201,44	227802,36	Картометрический метод	0.10	-
3	780186,35	227847,97	Картометрический метод	0.10	-
4	780167,87	227928,36	Картометрический метод	0.10	-
5	780164,17	227933,46	Картометрический метод	0.10	-
6	780147,78	227928,05	Картометрический метод	0.10	-
7	780165,79	227869,09	Картометрический метод	0.10	-
8	780173,14	227837,69	Картометрический метод	0.10	-
9	780178,14	227822,18	Картометрический метод	0.10	-
10	780179,31	227816,73	Картометрический метод	0.10	-
11	780182,44	227802,19	Картометрический метод	0.10	-
12	780169,31	227796,63	Картометрический метод	0.10	-
13	780135,22	227781,14	Картометрический метод	0.10	-
14	780129,69	227794,47	Картометрический метод	0.10	-
15	780102,93	227884,78	Картометрический метод	0.10	-
16	780096,38	227885,21	Картометрический метод	0.10	-
17	780056,01	227862,42	Картометрический метод	0.10	-
18	780057,96	227862,62	Картометрический метод	0.10	-
19	780124,04	227791,87	Картометрический метод	0.10	-
20	780132,21	227772,11	Картометрический метод	0.10	-

1	2	3	4	5	6
21	780138,11	227770,80	Картометрический метод	0.10	-
22	780143,81	227772,34	Картометрический метод	0.10	-
23	780179,26	227736,04	Картометрический метод	0.10	-
24	780203,68	227712,29	Картометрический метод	0.10	-
25	780215,88	227700,42	Картометрический метод	0.10	-
26	780227,21	227705,14	Картометрический метод	0.10	-
1	780252,35	227726,32	Картометрический метод	0.10	-
ОЗ (участок 2)					
27	780329,87	227846,24	Картометрический метод	0.10	-
28	780329,96	227850,07	Картометрический метод	0.10	-
29	780311,64	227873,03	Картометрический метод	0.10	-
30	780271,95	227878,89	Картометрический метод	0.10	-
31	780251,93	227866,54	Картометрический метод	0.10	-
32	780244,61	227842,77	Картометрический метод	0.10	-
33	780262,79	227772,21	Картометрический метод	0.10	-
34	780280,91	227746,32	Картометрический метод	0.10	-
35	780317,47	227771,86	Картометрический метод	0.10	-
36	780309,43	227781,69	Картометрический метод	0.10	-
37	780305,23	227779,18	Картометрический метод	0.10	-
38	780294,16	227797,09	Картометрический метод	0.10	-
39	780293,73	227796,86	Картометрический метод	0.10	-
40	780283,27	227814,08	Картометрический метод	0.10	-
27	780329,87	227846,24	Картометрический метод	0.10	-
3. Сведения о характерных точках части (частей) границы объекта					
Обозначение характерных точек границ	Координаты, м		Метод определения координат характерной точки	Средняя квадратическая погрешность положения характерной точки (Mt), м	Описание обозначения точки на местности (при наличии)
	X	Y			
1	2	3	4	5	6
-	-	-	-	-	-

## Раздел 4

## План границ объекта



## **Описание границ охранной зоны объекта культурного наследия (индекс «ОЗ»)**

### **Участок 1.**

От точки 1 до точки 2 в юго-восточном направлении 91.5 м, от точки 2 до точки 3 в юго-восточном направлении 48.0 м, от точки 3 до точки 4 в юго-восточном направлении 82.5 м, от точки 4 до точки 5 в юго-восточном направлении 6.3 м, от точки 5 до точки 6 в юго-западном направлении 17.3 м, от точки 6 до точки 7 в северо-западном направлении 61.6 м, от точки 7 до точки 8 в северо-западном направлении 32.2 м, от точки 8 до точки 9 в северо-западном направлении 16.3 м, от точки 9 до точки 10 в северо-западном направлении 5.6 м, от точки 10 до точки 11 в северо-западном направлении 14.9 м, от точки 11 до точки 12 в юго-западном направлении 14.3 м, от точки 12 до точки 13 в юго-западном направлении 37.4 м, от точки 13 до точки 14 в юго-восточном направлении 14.4 м, от точки 14 до точки 15 в юго-восточном направлении 94.2 м, от точки 15 до точки 16 в юго-восточном направлении 6.6 м, от точки 16 до точки 17 в юго-западном направлении 46.4 м, от точки 17 до точки 18 в северо-восточном направлении 2.0 м, от точки 18 до точки 19 в северо-западном направлении 96.8 м, от точки 19 до точки 20 в северо-западном направлении 21.4 м, от точки 20 до точки 21 в северо-западном направлении 6.0 м, от точки 21 до точки 22 в северо-восточном направлении 5.9 м, от точки 22 до точки 23 в северо-западном направлении 50.7 м, от точки 23 до точки 24 в северо-западном направлении 34.1 м, от точки 24 до точки 25 в северо-западном направлении 17.0 м, от точки 25 до точки 26 в северо-восточном направлении 12.3 м, от точки 26 до точки 1 в северо-восточном направлении 32.9 м.

### **Участок 2.**

От точки 27 до точки 28 в северо-восточном направлении 3.8 м, от точки 28 до точки 29 в юго-восточном направлении 29.4 м, от точки 29 до точки 30 в юго-восточном направлении 40.1 м, от точки 30 до точки 31 в юго-западном направлении 23.5 м, от точки 31 до точки 32 в юго-западном направлении 24.9 м, от точки 32 до точки 33 в северо-западном направлении 72.9 м, от точки 33 до точки 34 в северо-западном направлении 31.6 м, от точки 34 до точки 35 в северо-восточном направлении 44.6 м, от точки 35 до точки 36 в юго-восточном направлении 12.7 м, от точки 36 до точки 37 в юго-западном направлении 4.9 м, от точки 37 до точки 38 в юго-восточном направлении 21.1 м, от точки 38 до точки 39 в юго-западном направлении 0.5 м, от точки 39 до точки 40 в юго-восточном направлении 20.1 м, от точки 40 до точки 27 в северо-восточном направлении 56.6 м.

**Требования к градостроительным регламентам,  
включая особый режим использования земель,  
в границах охранный зоны (индекс «ОЗ»)**

В границах территории охранной зоны (индекс «ОЗ») разрешается:

1. Сохранение и регенерация (восстановление) историко-градостроительной среды (восстановление, воссоздание, восполнение частично или полностью утраченных элементов и (или) характеристик историко-градостроительной и (или) природной среды), в том числе планировочной структуры на основе историко-архивных исследований.
2. Ремонт, капитальный ремонт объектов капитального строительства.
3. Реконструкция существующих объектов капитального строительства без изменения их объемно-пространственных характеристик (высоты, площади застройки). Реконструкция объектов капитального строительства и их частей осуществляется путем приведения таких объектов в соответствие с настоящими режимами использования земель и требованиями градостроительных регламентов, установленных в границах зон охраны объекта культурного наследия, или путем уменьшения их несоответствия установленным предельным параметрам разрешенного строительства.
4. Организация архитектурной подсветки зданий, строений, сооружений, элементов благоустройства.
5. Установка средств ориентирующей информации, а также информационных стендов, надписей и указателей, связанных с экспонированием и популяризацией объектов культурного наследия, указанием исторических топонимов.
6. Благоустройство территории с возможностью размещения объектов монументально-декоративного искусства, традиционных малых архитектурных форм, уличных фонарей, ограждений, технических средств организации дорожного движения.
7. Посадка деревьев с компактной или формируемой кроной и декоративных кустарников; устройство газонов и цветников; кронирование существующих зеленых насаждений, нарушающих восприятие объектов культурного наследия и проведение реконструктивных рубок, направленных на расчистку секторов обзора объектов культурного наследия.
8. Устройство пешеходных и велосипедных дорожек, площадок отдыха (общественных пространств), видовых площадок.
9. Ремонт, капитальный ремонт улично-дорожной сети, с учетом обеспечения сохранности объектов культурного наследия.
10. Проведение мероприятий, направленных на обеспечение экологической и пожарной безопасности территории.



11. Ремонт, капитальный ремонт существующих объектов инженерной инфраструктуры, сетей инженерно-технического обеспечения.

12. Снос (демонтаж) зданий, строений, сооружений, не являющихся объектами культурного наследия или не обладающих признаками объекта культурного наследия.

В границах территории охранной зоны (индекс «ОЗ») запрещается:

1. Строительство объектов капитального строительства за исключением применения специальных мер, направленных на сохранение и восстановление (регенерацию) историко-градостроительной среды объектов культурного наследия (восстановления утраченных зданий, строений и сооружений).

2. Проведение земляных, строительных, мелиоративных, хозяйственных работ, оказывающих негативное воздействие на объекты культурного наследия и создающих угрозу экологической и пожарной безопасности объектов.

3. Складирование огнеопасных и взрывоопасных материалов, размещение автозаправочных станций, складов горюче-смазочных материалов, станций технического обслуживания, используемых для технического осмотра и ремонта транспортных средств, осуществление мойки транспортных средств.

4. Установка базовых станций радиотелефонной связи.

5. Организация необорудованных мест для сбора мусора.

6. Осуществление земляных работ, приводящих к изменению общего характера рельефа территории, за исключением восстановления фрагментов исторически ценного ландшафта.

### **Зона регулирования застройки и хозяйственной деятельности объекта культурного наследия (индекс «ЗРЗ»)**

#### **Описание местоположения границ**

#### **Зона регулирования застройки и хозяйственной деятельности объекта культурного наследия (индекс «ЗРЗ»)**

(наименование объекта, местоположение границ которого описано (далее – объект))

#### Раздел 1

Сведения об объекте		
№ п/п	Характеристики объекта	Описание характеристик
1	2	3
1	Местоположение объекта	Тульская область, г. Алексин
2	Площадь объекта +/- величина погрешности определения площади (Р+/- Дельта Р)	Общая площадь: 85 291,07 м <sup>2</sup> ± 103 м <sup>2</sup> Участок 1: 84 748,50 м <sup>2</sup> ± 102 м <sup>2</sup> Участок 2: 542,57 м <sup>2</sup> ± 8 м <sup>2</sup>
3	Иные характеристики объекта	-

## Раздел 2

Сведения о местоположении границ объекта					
1. Система координат МСК-71.1					
2. Сведения о характерных точках границ объекта					
Обозначение характерных точек границ	Координаты, м		Метод определения координат характерной точки	Средняя квадратическая погрешность положения характерной точки (Mt), м	Описание обозначения точки на местности (при наличии)
	Геодезическая система координат				
	X	Y			
1	2	3	4	5	6
ЗРЗ (участок 1)					
1	780342,54	227858,34	Картометрический метод	0.10	-
2	780324,37	227890,23	Картометрический метод	0.10	-
3	780292,62	227962,61	Картометрический метод	0.10	-
4	780289,03	227994,49	Картометрический метод	0.10	-
5	780293,12	228022,69	Картометрический метод	0.10	-
6	780294,68	228028,97	Картометрический метод	0.10	-
7	780284,53	228029,58	Картометрический метод	0.10	-
8	780276,29	228031,33	Картометрический метод	0.10	-
9	780267,43	228033,42	Картометрический метод	0.10	-
10	780265,04	228033,78	Картометрический метод	0.10	-
11	780257,10	228034,33	Картометрический метод	0.10	-
12	780250,84	228035,40	Картометрический метод	0.10	-
13	780244,47	228033,98	Картометрический метод	0.10	-
14	780243,96	228033,71	Картометрический метод	0.10	-
15	780242,40	228032,63	Картометрический метод	0.10	-
16	780214,26	228019,63	Картометрический метод	0.10	-
17	780203,11	228017,84	Картометрический метод	0.10	-
18	780178,79	228014,52	Картометрический метод	0.10	-
19	780140,77	228010,49	Картометрический метод	0.10	-
20	780133,44	228019,48	Картометрический метод	0.10	-
21	780118,33	228020,54	Картометрический метод	0.10	-
22	780112,11	228016,06	Картометрический метод	0.10	-

1	2	3	4	5	6
23	780106,01	228021,36	Картометрический метод	0.10	-
24	780086,87	228011,43	Картометрический метод	0.10	-
25	780085,52	228010,79	Картометрический метод	0.10	-
26	780077,73	228006,75	Картометрический метод	0.10	-
27	780066,34	228000,84	Картометрический метод	0.10	-
28	780066,77	227999,84	Картометрический метод	0.10	-
29	780065,40	227999,00	Картометрический метод	0.10	-
30	780063,25	227997,61	Картометрический метод	0.10	-
31	780053,95	227992,10	Картометрический метод	0.10	-
32	780046,50	227987,96	Картометрический метод	0.10	-
33	780041,97	227985,61	Картометрический метод	0.10	-
34	780040,75	227984,97	Картометрический метод	0.10	-
35	779986,85	227960,16	Картометрический метод	0.10	-
36	779985,27	227959,43	Картометрический метод	0.10	-
37	779990,21	227946,90	Картометрический метод	0.10	-
38	779974,15	227936,55	Картометрический метод	0.10	-
39	779934,17	227903,12	Картометрический метод	0.10	-
40	779923,59	227893,92	Картометрический метод	0.10	-
41	779916,04	227887,37	Картометрический метод	0.10	-
42	779915,38	227888,27	Картометрический метод	0.10	-
43	779896,24	227870,92	Картометрический метод	0.10	-
44	779899,40	227866,12	Картометрический метод	0.10	-
45	779898,15	227865,23	Картометрический метод	0.10	-
46	779902,05	227859,72	Картометрический метод	0.10	-
47	779904,85	227861,79	Картометрический метод	0.10	-
48	779912,54	227853,39	Картометрический метод	0.10	-
49	779913,99	227854,71	Картометрический метод	0.10	-
50	779928,83	227837,08	Картометрический метод	0.10	-
51	779928,84	227836,57	Картометрический метод	0.10	-

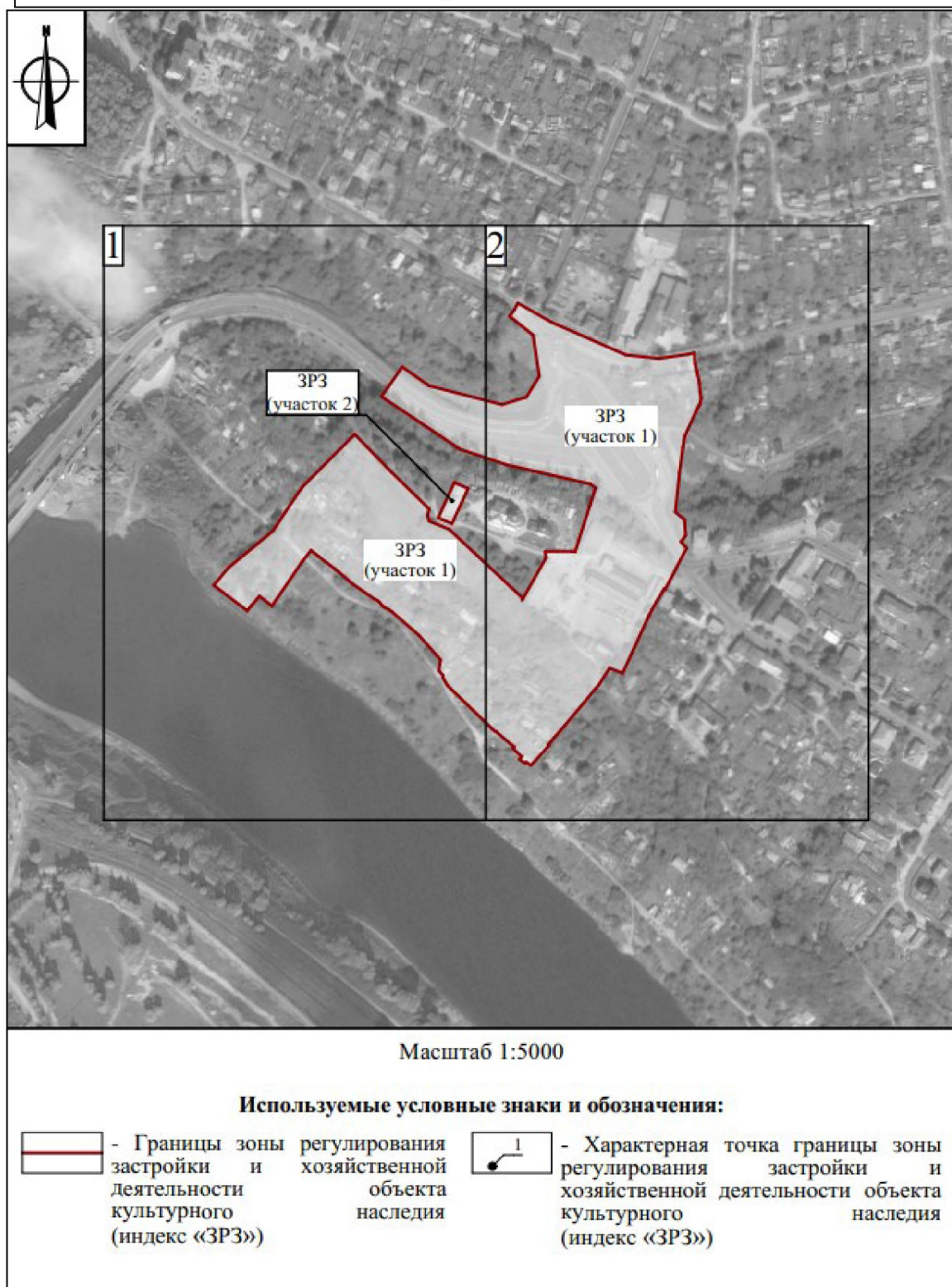
1	2	3	4	5	6
52	779931,55	227833,30	Картометрический метод	0.10	-
53	779973,55	227789,96	Картометрический метод	0.10	-
54	779980,97	227785,68	Картометрический метод	0.10	-
55	779983,29	227785,66	Картометрический метод	0.10	-
56	779987,67	227781,79	Картометрический метод	0.10	-
57	779998,25	227783,39	Картометрический метод	0.10	-
58	780021,82	227762,55	Картометрический метод	0.10	-
59	780044,85	227736,11	Картометрический метод	0.10	-
60	780047,13	227732,75	Картометрический метод	0.10	-
61	780049,06	227728,62	Картометрический метод	0.10	-
62	780050,56	227726,89	Картометрический метод	0.10	-
63	780053,98	227724,21	Картометрический метод	0.10	-
64	780055,63	227722,08	Картометрический метод	0.10	-
65	780056,89	227719,36	Картометрический метод	0.10	-
66	780071,49	227698,39	Картометрический метод	0.10	-
67	780083,66	227684,20	Картометрический метод	0.10	-
68	780085,74	227681,50	Картометрический метод	0.10	-
69	780098,02	227665,50	Картометрический метод	0.10	-
70	780103,85	227658,11	Картометрический метод	0.10	-
71	780093,16	227649,73	Картометрический метод	0.10	-
72	780050,15	227620,33	Картометрический метод	0.10	-
73	780059,69	227608,24	Картометрический метод	0.10	-
74	780050,14	227600,14	Картометрический метод	0.10	-

1	2	3	4	5	6
75	780045,59	227596,31	Картометрический метод	0.10	-
76	780070,12	227563,99	Картометрический метод	0.10	-
77	780087,04	227578,17	Картометрический метод	0.10	-
78	780122,55	227621,23	Картометрический метод	0.10	-
79	780154,14	227642,18	Картометрический метод	0.10	-
80	780165,17	227649,92	Картометрический метод	0.10	-
81	780215,88	227700,42	Картометрический метод	0.10	-
82	780203,68	227712,29	Картометрический метод	0.10	-
83	780179,26	227736,04	Картометрический метод	0.10	-
84	780143,81	227772,34	Картометрический метод	0.10	-
85	780138,11	227770,80	Картометрический метод	0.10	-
86	780132,21	227772,11	Картометрический метод	0.10	-
87	780124,04	227791,87	Картометрический метод	0.10	-
88	780057,96	227862,62	Картометрический метод	0.10	-
89	780056,01	227862,42	Картометрический метод	0.10	-
90	780096,38	227885,21	Картометрический метод	0.10	-
91	780102,93	227884,78	Картометрический метод	0.10	-
92	780102,94	227909,88	Картометрический метод	0.10	-
93	780102,56	227913,72	Картометрический метод	0.10	-
94	780113,48	227917,08	Картометрический метод	0.10	-
95	780145,70	227927,36	Картометрический метод	0.10	-
96	780147,78	227928,05	Картометрический метод	0.10	-

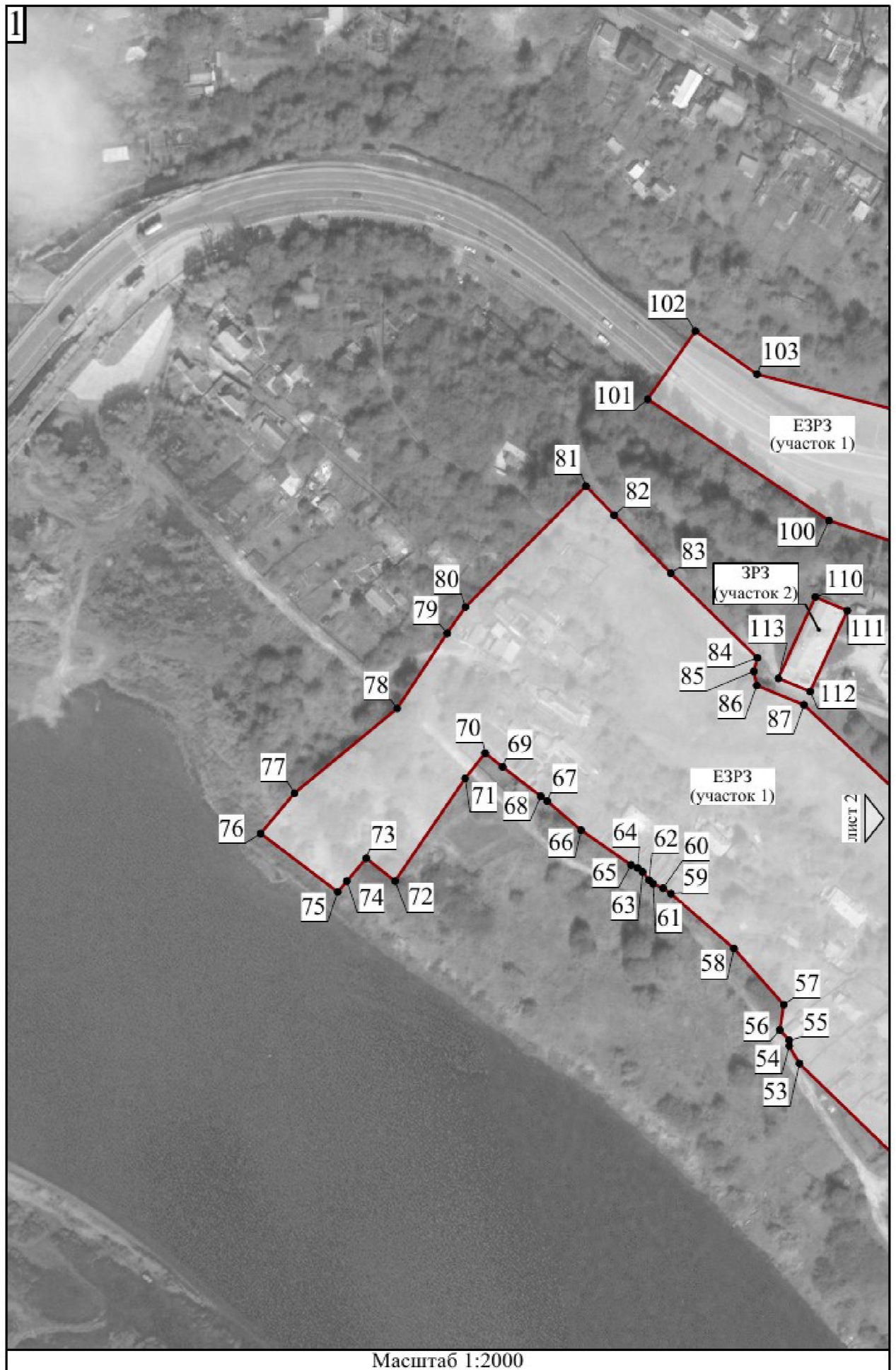
1	2	3	4	5	6
97	780164,17	227933,46	Картометрический метод	0.10	-
98	780167,87	227928,36	Картометрический метод	0.10	-
99	780186,35	227847,97	Картометрический метод	0.10	-
100	780201,44	227802,36	Картометрический метод	0.10	-
101	780252,35	227726,32	Картометрический метод	0.10	-
102	780280,91	227746,32	Картометрический метод	0.10	-
103	780262,79	227772,21	Картометрический метод	0.10	-
104	780244,61	227842,77	Картометрический метод	0.10	-
105	780251,93	227866,54	Картометрический метод	0.10	-
106	780271,95	227878,89	Картометрический метод	0.10	-
107	780311,64	227873,03	Картометрический метод	0.10	-
108	780329,96	227850,07	Картометрический метод	0.10	-
109	780335,83	227854,50	Картометрический метод	0.10	-
1	780342,54	227858,34	Картометрический метод	0.10	-
ЗРЗ (участок 2)					
110	780169,31	227796,63	Картометрический метод	0.10	-
111	780163,61	227810,08	Картометрический метод	0.10	-
112	780129,69	227794,47	Картометрический метод	0.10	-
113	780135,22	227781,14	Картометрический метод	0.10	-
110	780169,31	227796,63	Картометрический метод	0.10	-
3. Сведения о характерных точках части (частей) границы объекта					
Обозначение характерных точек границ	Координаты, м		Метод определения координат характерной точки	Средняя квадратическая погрешность положения характерной точки (Mt), м	Описание обозначения точки на местности (при наличии)
	X	Y			
1	2	3	4	5	6
-	-	-	-	-	-

## Раздел 4

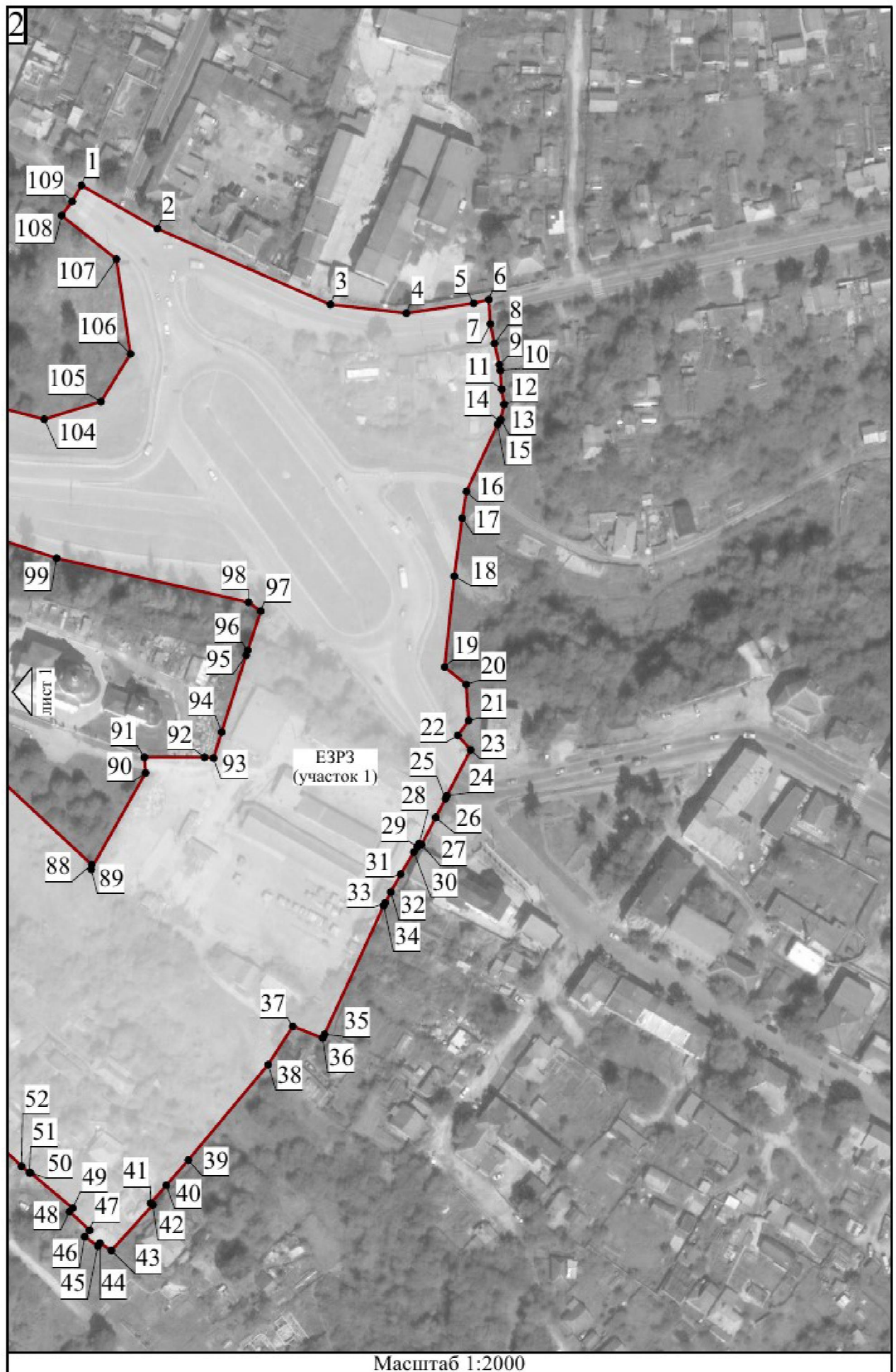
## План границ объекта











## **Описание границ зоны регулирования застройки и хозяйственной деятельности (индекс «ЗРЗ»)**

### **Участок 1.**

От точки 1 до точки 2 в юго-восточном направлении 36.7 м, от точки 2 до точки 3 в юго-восточном направлении 79.0 м, от точки 3 до точки 4 в юго-восточном направлении 32.1 м, от точки 4 до точки 5 в северо-восточном направлении 28.5 м, от точки 5 до точки 6 в северо-восточном направлении 6.5 м, от точки 6 до точки 7 в юго-восточном направлении 10.2 м, от точки 7 до точки 8 в юго-восточном направлении 8.4 м, от точки 8 до точки 9 в юго-восточном направлении 9.1 м, от точки 9 до точки 10 в юго-восточном направлении 2.4 м, от точки 10 до точки 11 в юго-восточном направлении 8.0 м, от точки 11 до точки 12 в юго-восточном направлении 6.4 м, от точки 12 до точки 13 в юго-западном направлении 6.5 м, от точки 13 до точки 14 в юго-западном направлении 0.6 м, от точки 14 до точки 15 в юго-западном направлении 1.9 м, от точки 15 до точки 16 в юго-западном направлении 31.0 м, от точки 16 до точки 17 в юго-западном направлении 11.3 м, от точки 17 до точки 18 в юго-западном направлении 24.5 м, от точки 18 до точки 19 в юго-западном направлении 38.2 м, от точки 19 до точки 20 в юго-восточном направлении 11.6 м, от точки 20 до точки 21 в юго-восточном направлении 15.1 м, от точки 21 до точки 22 в юго-западном направлении 7.7 м, от точки 22 до точки 23 в юго-восточном направлении 8.1 м, от точки 23 до точки 24 в юго-западном направлении 21.6 м, от точки 24 до точки 25 в юго-западном направлении 1.5 м, от точки 25 до точки 26 в юго-западном направлении 8.8 м, от точки 26 до точки 27 в юго-западном направлении 12.8 м, от точки 27 до точки 28 в северо-западном направлении 1.1 м, от точки 28 до точки 29 в юго-западном направлении 1.6 м, от точки 29 до точки 30 в юго-западном направлении 2.6 м, от точки 30 до точки 31 в юго-западном направлении 10.8 м, от точки 31 до точки 32 в юго-западном направлении 8.5 м, от точки 32 до точки 33 в юго-западном направлении 5.1 м, от точки 33 до точки 34 в юго-западном направлении 1.4 м, от точки 34 до точки 35 в юго-западном направлении 59.3 м, от точки 35 до точки 36 в юго-западном направлении 1.7 м, от точки 36 до точки 37 в северо-западном направлении 13.5 м, от точки 37 до точки 38 в юго-западном направлении 19.1 м, от точки 38 до точки 39 в юго-западном направлении 52.1 м, от точки 39 до точки 40 в юго-западном направлении 14.0 м, от точки 40 до точки 41 в юго-западном направлении 10.0 м, от точки 41 до точки 42 в юго-восточном направлении 1.1 м, от точки 42 до точки 43 в юго-западном направлении 25.8 м, от точки 43 до точки 44 в северо-западном направлении 5.7 м, от точки 44 до точки 45 в юго-западном направлении 1.5 м, от точки 45 до точки 46 в северо-западном направлении 6.8 м, от точки 46 до точки 47 в северо-восточном направлении 3.5 м,

от точки 47 до точки 48 в северо-западном направлении 11.4 м, от точки 48 до точки 49 в северо-восточном направлении 2.0 м, от точки 49 до точки 50 в северо-западном направлении 23.0 м, от точки 50 до точки 51 в северо-западном направлении 0.5 м, от точки 51 до точки 52 в северо-западном направлении 4.2 м, от точки 52 до точки 53 в северо-западном направлении 60.4 м, от точки 53 до точки 54 в северо-западном направлении 8.6 м, от точки 54 до точки 55 в северо-западном направлении 2.3 м, от точки 55 до точки 56 в северо-западном направлении 5.8 м, от точки 56 до точки 57 в северо-восточном направлении 10.7 м, от точки 57 до точки 58 в северо-западном направлении 31.5 м, от точки 58 до точки 59 в северо-западном направлении 35.1 м, от точки 59 до точки 60 в северо-западном направлении 4.1 м, от точки 60 до точки 61 в северо-западном направлении 4.6 м, от точки 61 до точки 62 в северо-западном направлении 2.3 м, от точки 62 до точки 63 в северо-западном направлении 4.3 м, от точки 63 до точки 64 в северо-западном направлении 2.7 м, от точки 64 до точки 65 в северо-западном направлении 3.0 м, от точки 65 до точки 66 в северо-западном направлении 25.6 м, от точки 66 до точки 67 в северо-западном направлении 18.7 м, от точки 67 до точки 68 в северо-западном направлении 3.4 м, от точки 68 до точки 69 в северо-западном направлении 20.2 м, от точки 69 до точки 70 в северо-западном направлении 9.4 м, от точки 70 до точки 71 в юго-западном направлении 13.6 м, от точки 71 до точки 72 в юго-западном направлении 52.1 м, от точки 72 до точки 73 в северо-западном направлении 15.4 м, от точки 73 до точки 74 в юго-западном направлении 12.5 м, от точки 74 до точки 75 в юго-западном направлении 5.9 м, от точки 75 до точки 76 в северо-западном направлении 40.6 м, от точки 76 до точки 77 в северо-восточном направлении 22.1 м, от точки 77 до точки 78 в северо-восточном направлении 55.8 м, от точки 78 до точки 79 в северо-восточном направлении 37.9 м, от точки 79 до точки 80 в северо-восточном направлении 13.5 м, от точки 80 до точки 81 в северо-восточном направлении 71.6 м, от точки 81 до точки 82 в юго-восточном направлении 17.0 м, от точки 82 до точки 83 в юго-восточном направлении 34.1 м, от точки 83 до точки 84 в юго-восточном направлении 50.7 м, от точки 84 до точки 85 в юго-западном направлении 5.9 м, от точки 85 до точки 86 в юго-восточном направлении 6.0 м, от точки 86 до точки 87 в юго-восточном направлении 21.4 м, от точки 87 до точки 88 в юго-восточном направлении 96.8 м, от точки 88 до точки 89 в юго-западном направлении 2.0 м, от точки 89 до точки 90 в северо-восточном направлении 46.4 м, от точки 90 до точки 91 в северо-западном направлении 6.6 м, от точки 91 до точки 92 в восточном направлении 25.1 м, от точки 92 до точки 93 в юго-восточном направлении 3.9 м, от точки 93 до точки 94 в северо-восточном направлении 11.4 м, от точки 94 до точки 95 в северо-восточном направлении 33.8 м, от точки 95 до точки 96 в северо-восточном направлении 2.2 м, от точки 96 до точки 97 в северо-

восточном направлении 17.3 м, от точки 97 до точки 98 в северо-западном направлении 6.3 м, от точки 98 до точки 99 в северо-западном направлении 82.5 м, от точки 99 до точки 100 в северо-западном направлении 48.0 м, от точки 100 до точки 101 в северо-западном направлении 91.5 м, от точки 101 до точки 102 в северо-восточном направлении 34.9 м, от точки 102 до точки 103 в юго-восточном направлении 31.6 м, от точки 103 до точки 104 в юго-восточном направлении 72.9 м, от точки 104 до точки 105 в северо-восточном направлении 24.9 м, от точки 105 до точки 106 в северо-восточном направлении 23.5 м, от точки 106 до точки 107 в северо-западном направлении 40.1 м, от точки 107 до точки 108 в северо-западном направлении 29.4 м, от точки 108 до точки 109 в северо-восточном направлении 7.4 м, от точки 109 до точки 1 в северо-восточном направлении 7.7 м.

### **Участок 2**

От точки 110 до точки 111 в юго-восточном направлении 14.6 м, от точки 111 до точки 112 в юго-западном направлении 37.3 м, от точки 112 до точки 113 в северо-западном направлении 14.4 м, от точки 113 до точки 110 в северо-восточном направлении 37.4 м.

### **Требования к градостроительным регламентам, включая режим использования земель, в границах зоны регулирования застройки и хозяйственной деятельности (индекс «ЗРЗ»)**

В границах территории зоны регулирования застройки и хозяйственной деятельности (индекс «ЗРЗ») разрешается:

1. Ремонт, капитальный ремонт объектов капитального строительства, при условии обеспечения сохранности объектов культурного наследия.

2. Реконструкция и строительство объектов капитального строительства, при условии обеспечения сохранности объектов культурного наследия, а также: с соблюдением высотного ограничения – не более 9 метров (измеряется от нижней отметки уровня земли до наивысшей точки здания, строения, сооружения);

ограничения по протяженности уличных фасадов – не более 10 метров;

при замене лицевой отделки фасадов использование в лицевой отделке фасадов традиционных натуральных материалов (дерево, штукатурка под покраску, кирпич, камень) и современных материалов, имитирующих натуральные материалы. Использование для отделки фасадов бежевых, серых, зеленых, охристых, терракотовых, коричневых цветов;

использовать скатные кровли с углом наклона от 20 до 30 градусов и использованием в покрытии кровли традиционных материалов (листовое железо). Использование в покраске кровельных покрытий бежевых, серых, зеленых, охристых, терракотовых, коричневых цветов.

Реконструкция объектов капитального строительства и их частей осуществляется путем приведения таких объектов в соответствие с настоящими режимами использования земель и требованиями градостроительных регламентов, установленных в границах зон охраны объекта культурного наследия, или путем уменьшения их несоответствия установленным предельным параметрам разрешенного строительства.

3. Установка по границам земельных участков со стороны территорий общего пользования ограждений высотой не более 1,8 м, с возможностью устройства арки над воротами, калиткой:

из керамического кирпича с открытой кирпичной кладкой или обмазкой, или штукатурной отделкой с окраской; из металла (за исключением глухих металлических ограждений) с использованием металлического профиля и/или кованых элементов с окраской; из дерева без отделки или с покрытием лакокрасочным составом; из современных материалов, имитирующих дерево, кирпич;

цветовое решение – кирпич, материалы, имитирующие кирпич, и обмазка кирпичной кладки красно-коричневых оттенков, окраска по штукатурке или дереву светлыми пастельными тонами, натуральный цвет дерева, окраска по металлу с применением тёмных матовых оттенков черной, коричневой, серой гаммы.

4. Организация архитектурной подсветки зданий, строений, сооружений, элементов благоустройства.

5. Снос объектов капитального строительства или их частей, не являющихся объектами культурного наследия, объектами, обладающими признаками объектов культурного наследия.

6. Ремонт, капитальный ремонт, реконструкция существующих сетей инженерно-технического обеспечения и объектов инженерной инфраструктуры, строительство новых, необходимых для функционирования застройки (водоснабжение, канализация, отопление, газоснабжение, водоотведение – подземным способом; электроснабжение, связь – надземным или подземным способом).

7. Установка средств ориентирующей информации, а также информационных стендов, надписей и указателей, связанных с экспонированием и популяризацией объектов культурного наследия, указанием исторических топонимов, элементов декоративного оформления и информации о мероприятиях праздничного и событийного характера.

8. Благоустройство территории с возможностью размещения объектов монументально-декоративного искусства, традиционных малых архитектурных форм, уличных фонарей, ограждений, технических средств организации дорожного движения и информационных конструкций.

9. Оборудование мест для парковки автотранспорта, велосипедов, самокатов.

10. Посадка деревьев с компактной или формируемой кроной и декоративных кустарников; устройство газонов и цветников; кронирование существующих зеленых насаждений, нарушающих восприятие объектов культурного наследия, и проведение реконструктивных рубок, направленных на расчистку секторов обзора объектов культурного наследия.

11. Устройство пешеходных и велосипедных дорожек, площадок отдыха (общественных пространств), видовых площадок.

12. Ремонт, капитальный ремонт и содержание дорог и проездов, с учетом обеспечения сохранности объектов культурного наследия.

13. Проведение мероприятий, направленных на обеспечение экологической и пожарной безопасности территории.

В границах территории зоны регулирования застройки и хозяйственной деятельности (индекс «ЗРЗ») запрещается:

1. Строительство домов блокированной застройки.

2. Применение строительных технологий, оказывающих динамическое воздействие на объекты культурного наследия.

3. Складирование огнеопасных и взрывоопасных материалов, размещение автозаправочных станций, складов горюче-смазочных материалов, станций технического обслуживания, используемых для технического осмотра и ремонта транспортных средств, осуществление мойки транспортных средств.

4. Установка базовых станций радиотелефонной связи.

5. Устройство ограждений из профилированных листов и сборных железобетонных элементов, поликарбоната.

6. Использование строительных материалов, имеющих или создающих светоотражающий эффект.

7. Организация необорудованных мест для сбора мусора.

8. Осуществление земляных работ, приводящих к изменению общего характера рельефа территории, за исключением восстановления фрагментов исторически ценного ландшафта.

## Зона охраняемого природного ландшафта объекта культурного наследия (индекс «ЗОПЛ»)

### Описание местоположения границ

#### Зона охраняемого природного ландшафта объекта культурного наследия (индекс «ЗОПЛ»)

(наименование объекта, местоположение границ которого описано (далее – объект))

##### Раздел 1

Сведения об объекте		
№ п/п	Характеристики объекта	Описание характеристик
1	2	3
1	Местоположение объекта	Тульская область, г. Алексин
2	Площадь объекта +/- величина погрешности определения площади (Р+/- Дельта Р)	22 356,60 м <sup>2</sup> ± 52 м <sup>2</sup>
3	Иные характеристики объекта	-

##### Раздел 2

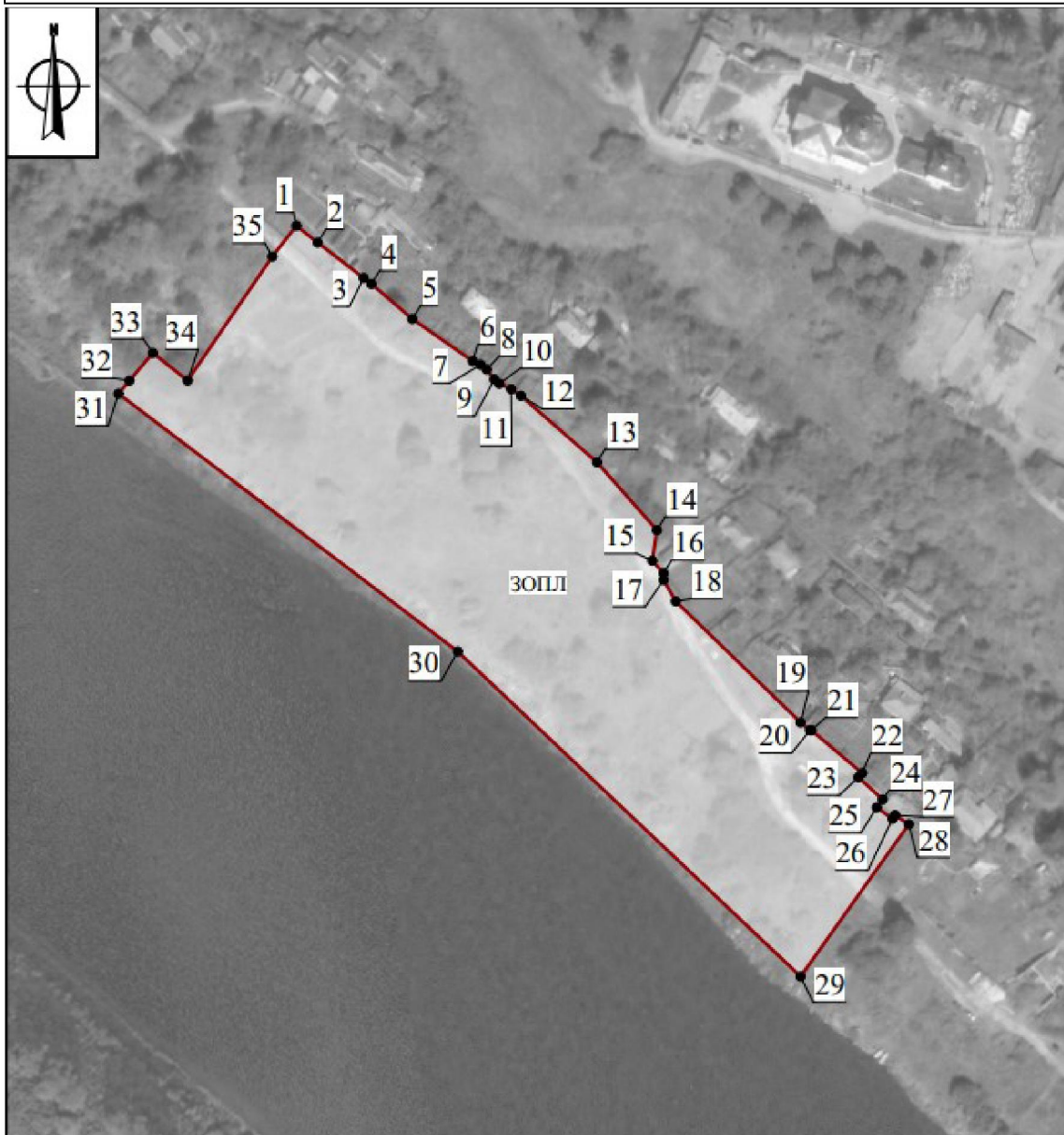
Сведения о местоположении границ объекта					
1. Система координат МСК-71.1					
2. Сведения о характерных точках границ объекта					
Обозначение характерных точек границ	Координаты, м		Метод определения координат характерной точки	Средняя квадратическая погрешность положения характерной точки (Mt), м	Описание обозначения точки на местности (при наличии)
	Геодезическая система координат				
	X	Y			
1	2	3	4	5	6
1	780103,85	227658,11	Картометрический метод	0.10	-
2	780098,02	227665,50	Картометрический метод	0.10	-
3	780085,74	227681,50	Картометрический метод	0.10	-
4	780083,66	227684,20	Картометрический метод	0.10	-
5	780071,49	227698,39	Картометрический метод	0.10	-
6	780056,89	227719,36	Картометрический метод	0.10	-
7	780055,63	227722,08	Картометрический метод	0.10	-
8	780053,98	227724,21	Картометрический метод	0.10	-
9	780050,56	227726,89	Картометрический метод	0.10	-
10	780049,06	227728,62	Картометрический метод	0.10	-
11	780047,13	227732,75	Картометрический метод	0.10	-
12	780044,85	227736,11	Картометрический метод	0.10	-

1	2	3	4	5	6
13	780021,82	227762,55	Картометрический метод	0.10	-
14	779998,25	227783,39	Картометрический метод	0.10	-
15	779987,67	227781,79	Картометрический метод	0.10	-
16	779983,29	227785,66	Картометрический метод	0.10	-
17	779980,97	227785,68	Картометрический метод	0.10	-
18	779973,55	227789,96	Картометрический метод	0.10	-
19	779931,55	227833,30	Картометрический метод	0.10	-
20	779928,84	227836,57	Картометрический метод	0.10	-
21	779928,83	227837,08	Картометрический метод	0.10	-
22	779913,99	227854,71	Картометрический метод	0.10	-
23	779912,54	227853,39	Картометрический метод	0.10	-
24	779904,85	227861,79	Картометрический метод	0.10	-
25	779902,05	227859,72	Картометрический метод	0.10	-
26	779898,15	227865,23	Картометрический метод	0.10	-
27	779899,40	227866,12	Картометрический метод	0.10	-
28	779896,24	227870,92	Картометрический метод	0.10	-
29	779843,41	227833,32	Картометрический метод	0.10	-
30	779956,15	227714,17	Картометрический метод	0.10	-
31	780045,59	227596,31	Картометрический метод	0.10	-
32	780050,14	227600,14	Картометрический метод	0.10	-
33	780059,69	227608,24	Картометрический метод	0.10	-
34	780050,15	227620,33	Картометрический метод	0.10	-
35	780093,16	227649,73	Картометрический метод	0.10	-
1	780103,85	227658,11	Картометрический метод	0.10	-
3. Сведения о характерных точках части (частей) границы объекта					
Обозначение характерных точек границ	Координаты, м		Метод определения координат характерной точки	Средняя квадратическая погрешность положения характерной точки (Mt), м	Описание обозначения точки на местности (при наличии)
	X	Y			
1	2	3	4	5	6
-	-	-	-	-	-





## Раздел 4

## План границ объекта



Масштаб 1:2000

## Используемые условные знаки и обозначения:

- |                                                                                                                                                     |                                                                                                                                                                         |
|-----------------------------------------------------------------------------------------------------------------------------------------------------|-------------------------------------------------------------------------------------------------------------------------------------------------------------------------|
|  - Границы зоны охраняемого природного ландшафта (индекс «ЗОПЛ») |  1 - Характерная точка границы зоны охраняемого природного ландшафта (индекс «ЗОПЛ») |
|-----------------------------------------------------------------------------------------------------------------------------------------------------|-------------------------------------------------------------------------------------------------------------------------------------------------------------------------|

### **Описание границ зоны охраняемого природного ландшафта (индекс «ЗОПЛ»)**

От точки 1 до точки 2 в юго-восточном направлении 9.4 м, от точки 2 до точки 3 в юго-восточном направлении 20.2 м, от точки 3 до точки 4 в юго-восточном направлении 3.4 м, от точки 4 до точки 5 в юго-восточном направлении 18.7 м, от точки 5 до точки 6 в юго-восточном направлении 25.6 м, от точки 6 до точки 7 в юго-восточном направлении 3.0 м, от точки 7 до точки 8 в юго-восточном направлении 2.7 м, от точки 8 до точки 9 в юго-восточном направлении 4.3 м, от точки 9 до точки 10 в юго-восточном направлении 2.3 м, от точки 10 до точки 11 в юго-восточном направлении 4.6 м, от точки 11 до точки 12 в юго-восточном направлении 4.1 м, от точки 12 до точки 13 в юго-восточном направлении 35.1 м, от точки 13 до точки 14 в юго-восточном направлении 31.5 м, от точки 14 до точки 15 в юго-западном направлении 10.7 м, от точки 15 до точки 16 в юго-восточном направлении 5.8 м, от точки 16 до точки 17 в юго-восточном направлении 2.3 м, от точки 17 до точки 18 в юго-восточном направлении 8.6 м, от точки 18 до точки 19 в юго-восточном направлении 60.4 м, от точки 19 до точки 20 в юго-восточном направлении 4.2 м, от точки 20 до точки 21 в юго-восточном направлении 0.5 м, от точки 21 до точки 22 в юго-восточном направлении 23.0 м, от точки 22 до точки 23 в юго-западном направлении 2.0 м, от точки 23 до точки 24 в юго-восточном направлении 11.4 м, от точки 24 до точки 25 в юго-западном направлении 3.5 м, от точки 25 до точки 26 в юго-восточном направлении 6.8 м, от точки 26 до точки 27 в северо-восточном направлении 1.5 м, от точки 27 до точки 28 в юго-восточном направлении 5.7 м, от точки 28 до точки 29 в юго-западном направлении 64.8 м, от точки 29 до точки 30 в северо-западном направлении 164.0 м, от точки 30 до точки 31 в северо-западном направлении 148.0 м, от точки 31 до точки 32 в северо-восточном направлении 5.9 м, от точки 32 до точки 33 в северо-восточном направлении 12.5 м, от точки 33 до точки 34 в юго-восточном направлении 15.4 м, от точки 34 до точки 35 в северо-восточном направлении 52.1 м, от точки 35 до точки 1 в северо-восточном направлении 13.6 м.

### **Требования к градостроительным регламентам, включая режим использования земель, в границах зоны охраняемого природного ландшафта (индекс «ЗОПЛ»)**

В границах территории зоны охраняемого природного ландшафта (индекс «ЗОПЛ») разрешается:

1. Проведение работ, направленных на сохранение природного и культурного ландшафта.

2. Обустройство пешеходных дорожек и троп, площадок отдыха (общественных пространств), видовых площадок, установка малых архитектурных форм и элементов освещения.

3. Проведение работ по расчистке и берегоукреплению с последующей рекультивацией склонов и надпойменных террас (с вывозом грунта и озеленением участков).

4. Обеспечение визуального восприятия объекта культурного наследия в историко-градостроительной и природной среде, в том числе сохранение и восстановление сложившегося в природном ландшафте соотношения открытых и закрытых пространств.

5. Устройство набережной вдоль р. Оки с использованием натуральных материалов (камень, дерево) и современных материалов, имитирующих натуральные материалы.

6. Проведение мероприятий, направленных на обеспечение экологической и пожарной безопасности территории.

В границах территории зоны охраняемого природного ландшафта (индекс «ЗОПЛ») запрещается:

1. Строительство объектов капитального строительства.

2. Осуществление земляных работ, приводящих к изменению общего характера рельефа территории, за исключением восстановления фрагментов исторически ценного ландшафта.

3. Применение для укрепления берегов бетонных плит, ростверков и иных конструкций, нарушающих естественный характер ландшафта.

4. Устройство ограждений из профилированных листов и сборных железобетонных элементов, поликарбоната.

5. Складирование огнеопасных и взрывоопасных материалов.

6. Установка базовых станций радиотелефонной связи.

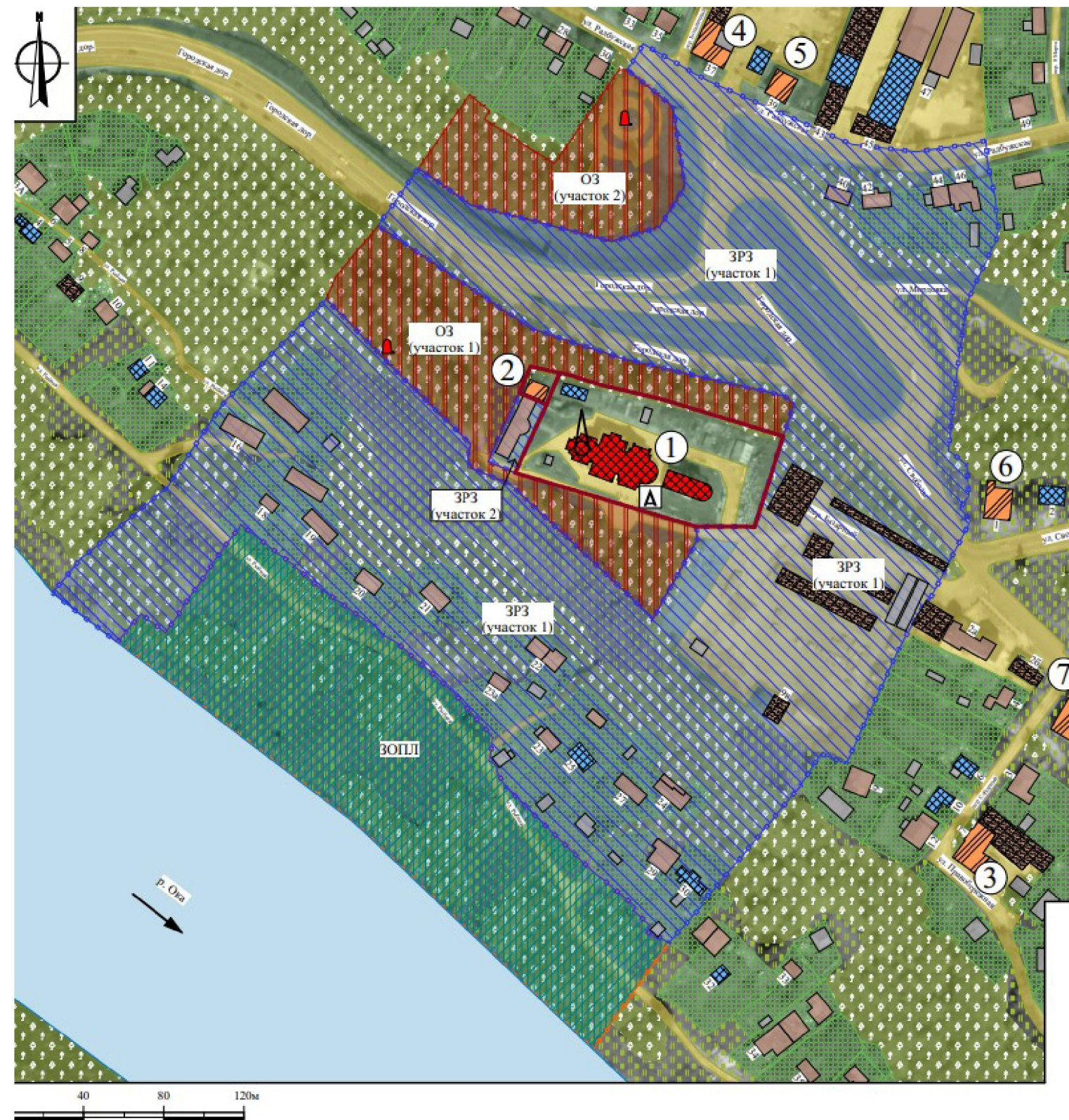
7. Размещение рекламных конструкций.

8. Организация необорудованных мест для сбора мусора.



Приложение  
к зонам охраны объекта культурного наследия федерального значения  
«Ансамбль Успенского собора», XVII в., XIX в., расположенного по адресу:  
Тульская область, г. Алексин, Базарная пл., д. 1 лит А, под А, а, лит. Б,  
и требованиям к градостроительным регламентам в границах  
территорий данных зон

# КАРТА (СХЕМА) границ зон охраны объекта культурного наследия



Карта (схема) границ зон охраны объекта культурного наследия  
М 1:2000

## Экспликация:

### Объект культурного наследия федерального значения:

1. «Ансамбль Успенского собора», XVII в., XIX в. (Тульская область, г. Алексин, Базарная пл., д. 1 лит А, под А, а, лит. Б)

### Выявленный объект культурного наследия:

2. «Казначейские палаты», XVIII в. (Тульская область, г. Алексин, пл. Базарная)

### Выявленный объект культурного наследия:

3. «Дом жилой», I четв. XIX в. (Тульская область, г. Алексин, пер. Базарный, 7)

4. «Дом жилой», кон. XIX в. (Тульская область, г. Алексин, ул. Радбужская, 37 (литера: 2А, 3А, 4А, 10А))

5. «Дом жилой», II пол. XIX в. (Тульская область, г. Алексин, ул. Радбужская, 39 (литер А))

6. «Здание пожарной части», II пол. XIX в. (Тульская область, г. Алексин, пл. Свободы, 1)

7. «Дом купца Азимова», 1830 г. (Тульская область, г. Алексин, ул. Советская, 2)

## УСЛОВНЫЕ ОБОЗНАЧЕНИЯ:

— Границы территории объекта культурного наследия

### Характеристики застройки:

1 - Объект культурного наследия федерального значения

2 - Выявленный объект культурного наследия

— Рядовой объект историко-градостроительной среды

— Современный адаптированный объект историко-градостроительной среды

— Современный неадаптированный объект историко-градостроительной среды

▲ - Архитектурные и градостроительные доминанты и акценты

○ - Места потенциальной возможности кругового обзора (башни, колокольни)

■ - Монумент, мемориал

## Элементы природного ландшафта:

■ - Высокоствольное озеленение

■ - Луга/низкорослое озеленение

■ - Озеленение, сады, парки, зоны отдыха

■ - Огороды

## Планировочная структура:

■ - Исторически сложившаяся планировочная структура: система дорог

## Состав зон охраны объекта культурного наследия:

ОЗ - Охранная зона объекта культурного наследия ОЗ (участок 1, участок 2)

ЗРЗ - Зона регулирования застройки и хозяйственной деятельности ЗРЗ (участок 1, участок 2)

ЗОПЛ - Зона охраняемого природного ландшафта ЗОПЛ