



# ПРАВИТЕЛЬСТВО ТУЛЬСКОЙ ОБЛАСТИ

## ПОСТАНОВЛЕНИЕ

от 25.02.2025

№ 96

### **Об установлении объединенной зоны охраны объектов культурного наследия, расположенных в п. Ханино Суворовского района Тульской области, и утверждении требований к градостроительным регламентам в границах территории данной зоны**

В соответствии с Федеральным законом от 25 июня 2002 года № 73-ФЗ «Об объектах культурного наследия (памятниках истории и культуры) народов Российской Федерации», постановлением Правительства Российской Федерации от 12 сентября 2015 г. № 972 «Об утверждении Положения о зонах охраны объектов культурного наследия (памятников истории и культуры) народов Российской Федерации и о признании утратившими силу отдельных положений нормативных правовых актов Правительства Российской Федерации», Законом Тульской области от 28 февраля 2007 года № 795-ЗТО «Об объектах культурного наследия (памятниках истории и культуры) народов Российской Федерации в Тульской области», учитывая научно-проектную документацию, разработанную обществом с ограниченной ответственностью «Аграф», на основании статьи 46 Устава (Основного Закона) Тульской области Правительство Тульской области ПОСТАНОВЛЯЕТ:

1. Установить объединенную зону охраны объектов культурного наследия, расположенных в п. Ханино Суворовского района Тульской области, и утвердить требования к градостроительным регламентам в границах территории данной зоны (приложение).

2. Определить Правительство Тульской области органом государственной власти, обязанным возместить убытки, причиненные в связи с установлением зоны с особыми условиями использования территории (зон охраны объектов культурного наследия), в соответствии с пунктами 8 и 9 статьи 57.1 Земельного кодекса Российской Федерации, в сроки, установленные статьей 57.1 Земельного кодекса Российской Федерации.

3. Постановление вступает в силу со дня официального опубликования.

**Первый заместитель Губернатора  
Тульской области – председатель  
Правительства Тульской области**



**М.Ю. Пантелеев**

Приложение  
к постановлению Правительства  
Тульской области

от 25.02.2025

№ 96

**ОБЪЕДИНЕННАЯ ЗОНА ОХРАНЫ  
объектов культурного наследия, расположенных в п. Ханино  
Суворовского района Тульской области, и требования  
к градостроительным регламентам в границах  
территории данной зоны**

Для объектов культурного наследия, расположенных в п. Ханино Суворовского района Тульской области, устанавливается объединенная зона охраны в составе: единой охранной зоны с индексом «ЕОЗ», единой зоны регулирования застройки и хозяйственной деятельности с индексом «ЕЗРЗ» (приложение к объединенной зоне охраны объектов культурного наследия, расположенных в п. Ханино Суворовского района Тульской области, и требованиям к градостроительным регламентам в границах территории данной зоны).

**Перечень объектов культурного наследия, для которых  
устанавливаются объединенная зона охраны объектов  
культурного наследия, расположенных в п. Ханино  
Суворовского района Тульской области**

Объединенная зона охраны устанавливается для:

- 1) объекта культурного наследия регионального значения «Братская могила с захоронением воинов, погибших в период Великой Отечественной войны 1941-45 гг.», 1941-1945 гг. (Тульская область, Суворовский район, п. Ханино);
- 2) объекта культурного наследия регионального значения «Парк усадьбы Засыпкиных. Начало XIX в.», начало XIX в. (Тульская область, Суворовский район, п. Ханино);
- 3) объекта культурного наследия регионального значения Бывший производственный корпус, начало XIX в.», начало XIX в. (Тульская область, Суворовский район, п. Ханино);

4) объекта культурного наследия регионального значения «Кузница и мастерские. Начало XIX в.», начало XIX в. (Тульская область, Суворовский район, п. Ханино, ул. Заводская, д. 1 лит. К, К1);

5) объекта культурного наследия регионального значения «Ансамбль бывшей усадьбы Засыпкиных, начало XIX в.», начало XIX в. (Тульская область, Суворовский район, п. Ханино);

6) объекта культурного наследия регионального значения «Конный двор усадьбы Засыпкиных. Арматурный завод. Конюшни», начало XIX в. (Тульская область, Суворовский район, п. Ханино).

## 1. Единая охрannая зона объектов культурного наследия (индекс «ЕОЗ»)

### Описание местоположения границ

#### Единая охрannая зона объектов культурного наследия (индекс «ЕОЗ»)

(наименование объекта, местоположение границ которого описано (далее – объект))

#### Раздел 1

Сведения об объекте		
№ п/п	Характеристики объекта	Описание характеристик
1	2	3
1	Местоположение объекта	Тульская область, Суворовский район, п. Ханино
2	Площадь объекта +/- величина погрешности определения площади (Р+/- Дельта Р)	81 012,37 м <sup>2</sup> ± 100 м <sup>2</sup>
3	Иные характеристики объекта	-

#### Раздел 2

Сведения о местоположении границ объекта					
1. Система координат МСК-71					
2. Сведения о характерных точках границ объекта					
Обозначение характерных точек границ	Координаты, м		Метод определения координат характерной точки	Средняя квадратическая погрешность положения характерной точки (Mt), м	Описание обозначения точки на местности (при наличии)
	Геодезическая система координат				
	X	Y			
1	2	3	4	5	6
ЕОЗ (внешний контур)					
1	746634,99	197047,69	Картометрический метод	0.10	-
2	746627,34	197108,94	Картометрический метод	0.10	-
3	746572,15	197101,51	Картометрический метод	0.10	-

1	2	3	4	5	6
4	746569,64	197145,23	Картометрический метод	0.10	-
5	746522,02	197139,05	Картометрический метод	0.10	-
6	746523,15	197132,04	Картометрический метод	0.10	-
7	746491,92	197127,43	Картометрический метод	0.10	-
8	746440,62	197254,39	Картометрический метод	0.10	-
9	746481,35	197282,29	Картометрический метод	0.10	-
10	746452,28	197313,45	Картометрический метод	0.10	-
11	746431,19	197303,81	Картометрический метод	0.10	-
12	746420,84	197299,08	Картометрический метод	0.10	-
13	746399,22	197277,89	Картометрический метод	0.10	-
14	746387,84	197275,15	Картометрический метод	0.10	-
15	746279,96	197230,50	Картометрический метод	0.10	-
16	746320,33	197204,04	Картометрический метод	0.10	-
17	746372,20	197210,51	Картометрический метод	0.10	-
18	746386,15	197098,69	Картометрический метод	0.10	-
19	746391,22	197099,33	Картометрический метод	0.10	-
20	746393,03	197082,41	Картометрический метод	0.10	-
21	746323,67	197074,99	Картометрический метод	0.10	-
22	746294,92	197067,13	Картометрический метод	0.10	-
23	746291,86	197076,46	Картометрический метод	0.10	-
24	746288,92	197083,99	Картометрический метод	0.10	-
25	746285,68	197087,49	Картометрический метод	0.10	-
26	746169,23	197068,25	Картометрический метод	0.10	-
27	746180,00	197029,51	Картометрический метод	0.10	-
28	746194,60	197030,26	Картометрический метод	0.10	-
29	746228,64	197032,02	Картометрический метод	0.10	-
30	746273,65	197036,04	Картометрический метод	0.10	-
31	746277,52	197036,21	Картометрический метод	0.10	-
32	746303,46	197050,12	Картометрический метод	0.10	-

1	2	3	4	5	6
33	746318,85	197018,59	Картометрический метод	0.10	-
34	746354,78	197039,19	Картометрический метод	0.10	-
35	746360,76	197041,93	Картометрический метод	0.10	-
36	746378,59	197050,78	Картометрический метод	0.10	-
37	746403,00	197059,03	Картометрический метод	0.10	-
38	746407,75	197060,93	Картометрический метод	0.10	-
39	746422,84	197018,84	Картометрический метод	0.10	-
40	746413,25	196995,15	Картометрический метод	0.10	-
41	746413,03	196984,92	Картометрический метод	0.10	-
42	746415,03	196968,86	Картометрический метод	0.10	-
43	746410,42	196955,34	Картометрический метод	0.10	-
44	746395,06	196834,99	Картометрический метод	0.10	-
45	746395,01	196831,53	Картометрический метод	0.10	-
46	746394,44	196792,42	Картометрический метод	0.10	-
47	746414,77	196782,38	Картометрический метод	0.10	-
48	746431,11	196782,40	Картометрический метод	0.10	-
49	746436,19	196778,62	Картометрический метод	0.10	-
50	746439,05	196778,86	Картометрический метод	0.10	-
51	746444,50	196779,30	Картометрический метод	0.10	-
52	746449,06	196779,67	Картометрический метод	0.10	-
53	746453,82	196779,61	Картометрический метод	0.10	-
54	746493,15	196779,08	Картометрический метод	0.10	-
55	746513,86	196782,69	Картометрический метод	0.10	-
56	746513,96	196793,76	Картометрический метод	0.10	-
57	746516,71	196812,69	Картометрический метод	0.10	-
58	746519,64	196817,23	Картометрический метод	0.10	-
59	746521,27	196821,08	Картометрический метод	0.10	-
60	746521,82	196823,69	Картометрический метод	0.10	-
61	746521,72	196826,52	Картометрический метод	0.10	-

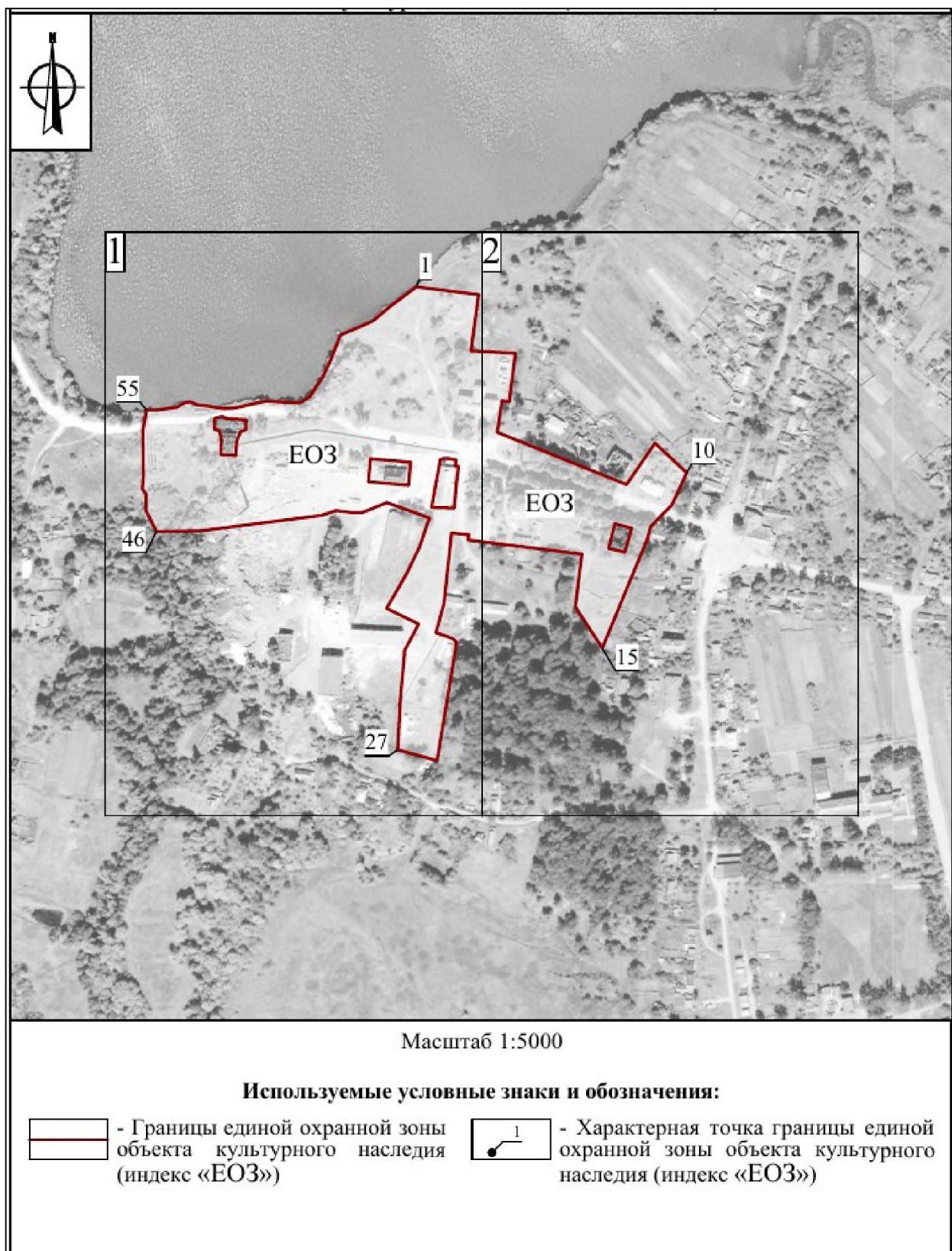
1	2	3	4	5	6
62	746519,52	196830,68	Картометрический метод	0.10	-
63	746518,90	196832,51	Картометрический метод	0.10	-
64	746518,00	196842,03	Картометрический метод	0.10	-
65	746517,58	196845,39	Картометрический метод	0.10	-
66	746516,15	196852,24	Картометрический метод	0.10	-
67	746515,98	196853,87	Картометрический метод	0.10	-
68	746515,46	196858,83	Картометрический метод	0.10	-
69	746515,47	196866,87	Картометрический метод	0.10	-
70	746516,96	196874,70	Картометрический метод	0.10	-
71	746519,99	196887,26	Картометрический метод	0.10	-
72	746521,70	196895,34	Картометрический метод	0.10	-
73	746522,48	196900,61	Картометрический метод	0.10	-
74	746522,53	196903,67	Картометрический метод	0.10	-
75	746521,97	196911,50	Картометрический метод	0.10	-
76	746521,45	196918,60	Картометрический метод	0.10	-
77	746521,44	196921,05	Картометрический метод	0.10	-
78	746521,26	196925,54	Картометрический метод	0.10	-
79	746520,81	196933,53	Картометрический метод	0.10	-
80	746527,09	196943,17	Картометрический метод	0.10	-
81	746546,96	196956,23	Картометрический метод	0.10	-
82	746563,95	196963,97	Картометрический метод	0.10	-
83	746587,57	196973,06	Картометрический метод	0.10	-
84	746596,48	196994,24	Картометрический метод	0.10	-
85	746601,55	197005,27	Картометрический метод	0.10	-
86	746616,61	197023,19	Картометрический метод	0.10	-
1	746634,99	197047,69	Картометрический метод	0.10	-
ЕОЗ (внутренний контур 1)					
87	746505,71	196849,78	Картометрический метод	0.10	-
88	746507,67	196856,92	Картометрический метод	0.10	-

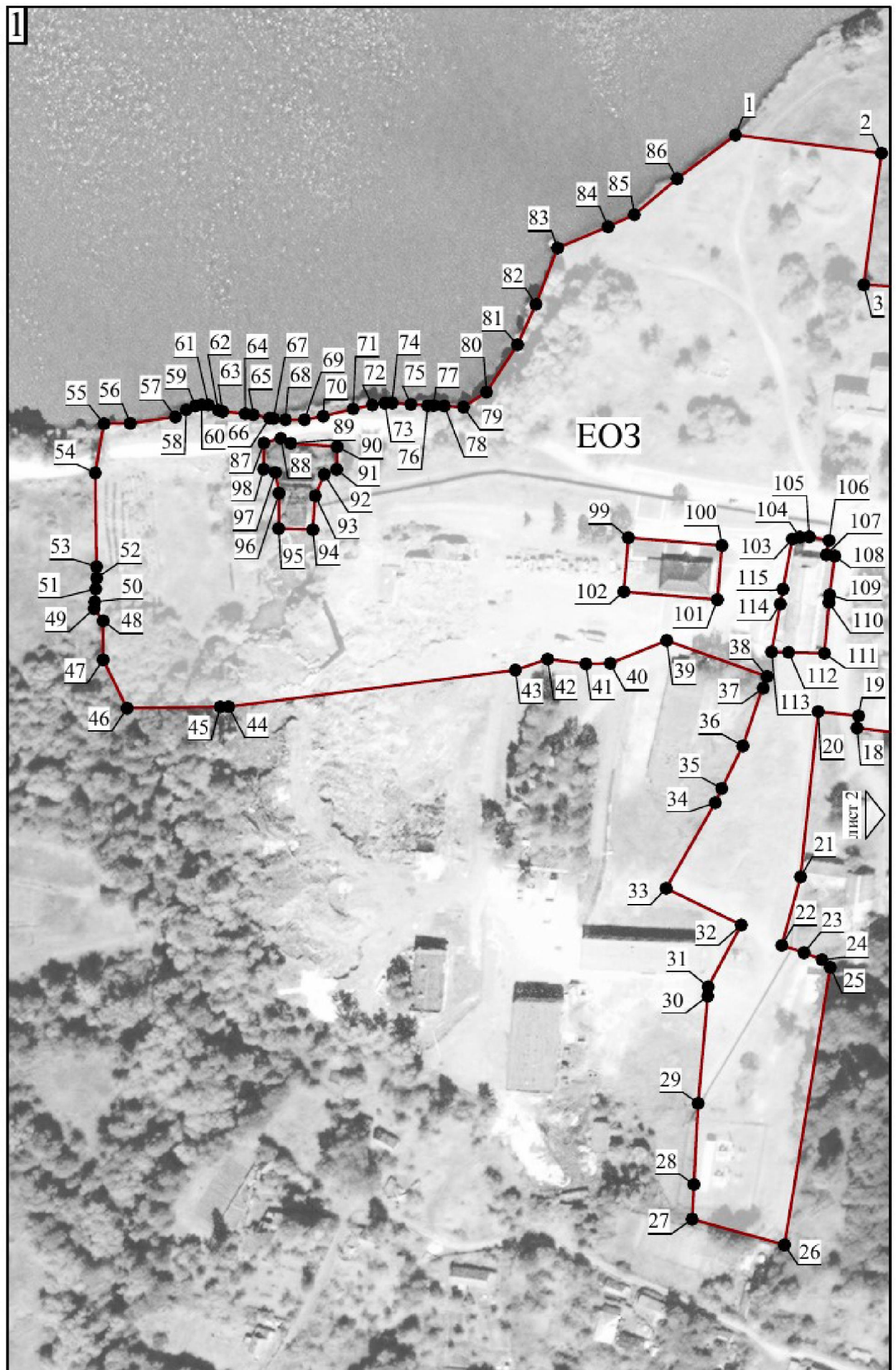
1	2	3	4	5	6
89	746505,59	196861,10	Картометрический метод	0.10	-
90	746504,19	196880,58	Картометрический метод	0.10	-
91	746494,66	196880,35	Картометрический метод	0.10	-
92	746492,57	196875,10	Картометрический метод	0.10	-
93	746483,57	196871,39	Картометрический метод	0.10	-
94	746469,37	196870,35	Картометрический метод	0.10	-
95	746469,87	196856,01	Картометрический метод	0.10	-
96	746484,69	196856,19	Картометрический метод	0.10	-
97	746493,31	196854,66	Картометрический метод	0.10	-
98	746494,72	196849,69	Картометрический метод	0.10	-
87	746505,71	196849,78	Картометрический метод	0.10	-
ЕОЗ (внутренний контур 2)					
99	746466,01	197002,73	Картометрический метод	0.10	-
100	746462,69	197042,02	Картометрический метод	0.10	-
101	746439,99	197040,11	Картометрический метод	0.10	-
102	746443,31	197000,82	Картометрический метод	0.10	-
99	746466,01	197002,73	Картометрический метод	0.10	-
ЕОЗ (внутренний контур 3)					
103	746465,40	197071,49	Картометрический метод	0.10	-
104	746466,25	197074,71	Картометрический метод	0.10	-
105	746466,36	197078,66	Картометрический метод	0.10	-
106	746464,82	197086,97	Картометрический метод	0.10	-
107	746458,80	197085,80	Картометрический метод	0.10	-
108	746458,30	197089,35	Картометрический метод	0.10	-
109	746442,02	197087,18	Картометрический метод	0.10	-

1	2	3	4	5	6
110	746438,79	197086,91	Картометрический метод	0.10	-
111	746417,47	197085,03	Картометрический метод	0.10	-
112	746417,88	197070,02	Картометрический метод	0.10	-
113	746418,08	197062,82	Картометрический метод	0.10	-
114	746438,16	197066,50	Картометрический метод	0.10	-
115	746444,39	197067,64	Картометрический метод	0.10	-
103	746465,40	197071,49	Картометрический метод	0.10	-
ЕОЗ (внутренний контур 4)					
116	746402,05	197242,81	Картометрический метод	0.10	-
117	746397,91	197259,40	Картометрический метод	0.10	-
118	746374,07	197252,85	Картометрический метод	0.10	-
119	746377,90	197236,78	Картометрический метод	0.10	-
116	746402,05	197242,81	Картометрический метод	0.10	-
3. Сведения о характерных точках части (частей) границы объекта					
Обозначение характерных точек границ	Координаты, м		Метод определения координат характерной точки	Средняя квадратическая погрешность положения характерной точки (Mt), м	Описание обозначения точки на местности (при наличии)
	X	Y			
1	2	3	4	5	6
-	-	-	-	-	-

## Раздел 4

## План границ объекта







Граница территории единой охранной зоны (индекс «ЕОЗ») проходит:

внешний контур: от точки 1 до точки 2 в юго-восточном направлении 61.7 м, от точки 2 до точки 3 в юго-западном направлении 55.7 м, от точки 3 до точки 4 в юго-восточном направлении 43.8 м, от точки 4 до точки 5 в юго-западном направлении 48.0 м, от точки 5 до точки 6 в северо-западном направлении 7.1 м, от точки 6 до точки 7 в юго-западном направлении 31.6 м, от точки 7 до точки 8 в юго-восточном направлении 136.9 м, от точки 8 до точки 9 в северо-восточном направлении 49.4 м, от точки 9 до точки 10 в юго-восточном направлении 42.6 м, от точки 10 до точки 11 в юго-западном направлении 23.2 м, от точки 11 до точки 12 в юго-западном направлении 11.4 м, от точки 12 до точки 13 в юго-западном направлении 30.3 м, от точки 13 до точки 14 в юго-западном направлении 11.7 м, от точки 14 до точки 15 в юго-западном направлении 116.8 м, от точки 15 до точки 16 в северо-западном направлении 48.3 м, от точки 16 до точки 17 в северо-восточном направлении 52.3 м, от точки 17 до точки 18 в северо-западном направлении 112.7 м, от точки 18 до точки 19 в северо-восточном направлении 5.1 м, от точки 19 до точки 20 в северо-западном направлении 17.0 м, от точки 20 до точки 21 в юго-западном направлении 69.8 м, от точки 21 до точки 22 в юго-западном направлении 29.8 м, от точки 22 до точки 23 в юго-восточном направлении 9.8 м, от точки 23 до точки 24 в юго-восточном направлении 8.1 м, от точки 24 до точки 25 в юго-восточном направлении 4.8 м, от точки 25 до точки 26 в юго-западном направлении 118.0 м, от точки 26 до точки 27 в северо-западном направлении 40.2 м, от точки 27 до точки 28 в северо-восточном направлении 14.6 м, от точки 28 до точки 29 в северо-восточном направлении 34.1 м, от точки 29 до точки 30 в северо-восточном направлении 45.2 м, от точки 30 до точки 31 в северо-восточном направлении 3.9 м, от точки 31 до точки 32 в северо-восточном направлении 29.4 м, от точки 32 до точки 33 в северо-западном направлении 35.1 м, от точки 33 до точки 34 в северо-восточном направлении 41.4 м, от точки 34 до точки 35 в северо-восточном направлении 6.6 м, от точки 35 до точки 36 в северо-восточном направлении 19.9 м, от точки 36 до точки 37 в северо-восточном направлении 25.8 м, от точки 37 до точки 38 в северо-восточном направлении 5.1 м, от точки 38 до точки 39 в северо-западном направлении 44.7 м, от точки 39 до точки 40 в юго-западном направлении 25.6 м, от точки 40 до точки 41 в юго-западном направлении 10.2 м, от точки 41 до точки 42 в северо-западном направлении 16.2 м, от точки 42 до точки 43 в юго-западном направлении 14.3 м, от точки 43 до точки 44 в юго-западном направлении 121.3 м, от точки 44 до точки 45 в юго-западном направлении 3.5 м, от точки 45 до точки 46 в юго-западном направлении 39.1 м, от точки 46 до точки 47 в северо-западном направлении 22.7 м, от точки 47 до точки 48 в

северном направлении 16.3 м, от точки 48 до точки 49 в северо-западном направлении 6.3 м, от точки 49 до точки 50 в северо-восточном направлении 2.9 м, от точки 50 до точки 51 в северо-восточном направлении 5.5 м, от точки 51 до точки 52 в северо-восточном направлении 4.6 м, от точки 52 до точки 53 в северо-западном направлении 4.8 м, от точки 53 до точки 54 в северо-западном направлении 39.3 м, от точки 54 до точки 55 в северо-восточном направлении 21.0 м, от точки 55 до точки 56 в северо-восточном направлении 11.1 м, от точки 56 до точки 57 в северо-восточном направлении 19.1 м, от точки 57 до точки 58 в северо-восточном направлении 5.4 м, от точки 58 до точки 59 в северо-восточном направлении 4.2 м, от точки 59 до точки 60 в северо-восточном направлении 2.7 м, от точки 60 до точки 61 в юго-восточном направлении 2.8 м, от точки 61 до точки 62 в юго-восточном направлении 4.7 м, от точки 62 до точки 63 в юго-восточном направлении 1.9 м, от точки 63 до точки 64 в юго-восточном направлении 9.6 м, от точки 64 до точки 65 в юго-восточном направлении 3.4 м, от точки 65 до точки 66 в юго-восточном направлении 7.0 м, от точки 66 до точки 67 в юго-восточном направлении 1.6 м, от точки 67 до точки 68 в юго-восточном направлении 5.0 м, от точки 68 до точки 69 в восточном направлении 8.0 м, от точки 69 до точки 70 в северо-восточном направлении 8.0 м, от точки 70 до точки 71 в северо-восточном направлении 12.9 м, от точки 71 до точки 72 в северо-восточном направлении 8.3 м, от точки 72 до точки 73 в северо-восточном направлении 5.3 м, от точки 73 до точки 74 в северо-восточном направлении 3.1 м, от точки 74 до точки 75 в юго-восточном направлении 7.8 м, от точки 75 до точки 76 в юго-восточном направлении 7.1 м, от точки 76 до точки 77 в юго-восточном направлении 2.5 м, от точки 77 до точки 78 в юго-восточном направлении 4.5 м, от точки 78 до точки 79 в юго-восточном направлении 8.0 м, от точки 79 до точки 80 в северо-восточном направлении 11.5 м, от точки 80 до точки 81 в северо-восточном направлении 23.8 м, от точки 81 до точки 82 в северо-восточном направлении 18.7 м, от точки 82 до точки 83 в северо-восточном направлении 25.3 м, от точки 83 до точки 84 в северо-восточном направлении 23.0 м, от точки 84 до точки 85 в северо-восточном направлении 12.1 м, от точки 85 до точки 86 в северо-восточном направлении 23.4 м, от точки 86 до точки 1 в северо-восточном направлении 30.6 м.;

внутренний контур 1: от точки 87 до точки 88 в северо-восточном направлении 7.4 м, от точки 88 до точки 89 в юго-восточном направлении 4.7 м, от точки 89 до точки 90 в юго-восточном направлении 19.5 м, от точки 90 до точки 91 в юго-западном направлении 9.5 м, от точки 91 до точки 92 в юго-западном направлении 5.7 м, от точки 92 до точки 93 в юго-западном направлении 9.7 м, от точки 93 до точки 94 в юго-западном направлении 14.2 м, от точки 94 до точки 95 в северо-западном направлении

14.3 м, от точки 95 до точки 96 в северо-восточном направлении 14.8 м, от точки 96 до точки 97 в северо-западном направлении 8.8 м, от точки 97 до точки 98 в северо-западном направлении 5.2 м, от точки 98 до точки 87 в северо-восточном направлении 11.0 м;

внутренний контур 2: от точки 99 до точки 100 в юго-восточном направлении 39.4 м, от точки 100 до точки 101 в юго-западном направлении 22.8 м, от точки 101 до точки 102 в северо-западном направлении 39.4 м, от точки 102 до точки 99 в северо-восточном направлении 22.8 м;

внутренний контур 3: от точки 103 до точки 104 в северо-восточном направлении 3.3 м, от точки 104 до точки 105 в северо-восточном направлении 4.0 м, от точки 105 до точки 106 в юго-восточном направлении 8.5 м, от точки 106 до точки 107 в юго-западном направлении 6.1 м, от точки 107 до точки 108 в юго-восточном направлении 3.6 м, от точки 108 до точки 109 в юго-западном направлении 16.4 м, от точки 109 до точки 110 в юго-западном направлении 3.2 м, от точки 110 до точки 111 в юго-западном направлении 21.4 м, от точки 111 до точки 112 в северо-западном направлении 15.0 м, от точки 112 до точки 113 в северо-западном направлении 7.2 м, от точки 113 до точки 114 в северо-восточном направлении 20.4 м, от точки 114 до точки 115 в северо-восточном направлении 6.3 м, от точки 115 до точки 103 в северо-восточном направлении 21.4 м;

внутренний контур 4: от точки 116 до точки 117 в юго-восточном направлении 17.1 м, от точки 117 до точки 118 в юго-западном направлении 24.7 м, от точки 118 до точки 119 в северо-западном направлении 16.5 м, от точки 119 до точки 116 в северо-восточном направлении 24.9 м.

**Требования к градостроительным регламентам, включая особый режим использования земель, в границах единой охранной зоны (индекс «ЕОЗ»)**

В границах территории единой охранной зоны (индекс «ЕОЗ») разрешается:

1. Сохранение и восстановление (регенерация) историко-градостроительной и (или) природной среды (восстановление, воссоздание, восполнение частично или полностью утраченных элементов и (или) характеристик историко-градостроительной и (или) природной среды), в том числе планировочной структуры.

2. Снос объектов капитального строительства или их частей, не являющихся объектами культурного наследия, выявленными объектами культурного наследия, объектами, обладающими признаками объектов культурного наследия.

3. Ремонт, капитальный ремонт и реконструкция существующих объектов капитального строительства без увеличения их объемно-пространственных характеристик (высоты, площади застройки) и изменения местоположения.

4. Ремонт, капитальный ремонт существующих сетей инженерно-технического обеспечения и объектов инженерной инфраструктуры, проведение работ по перекладке сетей инженерно-технического обеспечения подземным способом, а также проведение работ по выносу сетей за пределы охранной зоны объекта культурного наследия, при условии обеспечения сохранности объекта культурного наследия, с последующим восстановлением нарушенных земель.

5. Ремонт, капитальный ремонт существующих линейных объектов транспортной инфраструктуры.

6. Озеленение территории, включая посадку деревьев и кустарников с компактной или формируемой кроной, обеспечивающих условия визуального восприятия объекта культурного наследия, уход за древесной и кустарниковой растительностью, устройство газонов и цветников.

7. Благоустройство территории, включая размещение малых архитектурных форм, элементов благоустройства (урны, скамьи), памятных знаков, посвященных истории объекта культурного наследия и связанных с ним исторических событий, установку опор уличного освещения и устройство архитектурно-художественного освещения, организацию пешеходных дорожек, обеспечивающих беспрепятственный подход к объекту культурного наследия, с использованием в их покрытии традиционных материалов (камень, гранит и иные материалы) и (или) материалов, имитирующих натуральные, в том числе тротуарной плитки серых и коричневых оттенков.

8. Проведение работ по очистке водоема, а также по расчистке и берегоукреплению с последующей рекультивацией склонов (вывозом грунта и озеленением участков).

9. Размещение временных элементов информационно-декоративного оформления событийного характера (мобильные информационные конструкции), включая праздничное оформление.

10. Установка средств ориентирующей информации, а также информационных стендов, надписей и указателей, связанных с экспонированием и популяризацией объектов культурного наследия, указанием исторических топонимов.

11. Соблюдение требований в области охраны окружающей среды, необходимых для обеспечения сохранности объекта культурного наследия в его историческом и ландшафтном окружении.

12. Осуществление деятельности по популяризации объекта культурного наследия, в том числе деятельности, направленной на развитие культурно-познавательного туризма.

В границах территории единой охранной зоны (индекс «ЕОЗ») запрещается:

1. Строительство объектов капитального строительства, за исключением применения специальных мер, направленных на сохранение и восстановление (регенерацию) историко-градостроительной и (или) природной среды объекта культурного наследия (восстановление, воссоздание, восполнение частично или полностью утраченных элементов и (или) характеристик историко-градостроительной и (или) природной среды).

2. Проведение земляных, строительных, мелиоративных, хозяйственных работ, оказывающих негативное воздействие на объект культурного наследия и создающих угрозу экологической и пожарной безопасности.

3. Осуществление земляных работ, приводящих к изменению общего характера рельефа территории, за исключением восстановления фрагментов исторически ценного ландшафта.

4. Установка не просматриваемых («глухих») ограждений и ограждений высотой более 1,8 м.

5. Установка некапитальных (нестационарных) объектов, в том числе киосков, навесов.

6. Размещение кемпингов, глэмпингов, шатров, палаток, стоянок.

7. Применение для укрепления берегов бетонных плит, ростверков и иных конструкций, нарушающих естественный характер ландшафта.

8. Складирование огнеопасных и взрывоопасных материалов.

9. Установка базовых станций радиотелефонной связи.

10. Размещение рекламных конструкций.

11. Организация необорудованных мест для сбора мусора.

## 2. Единая зона регулирования застройки и хозяйственной деятельности объектов культурного наследия (индекс «ЕЗРЗ»)

### Описание местоположения границ

#### Единая зона регулирования застройки и хозяйственной деятельности объектов культурного наследия (индекс «ЕЗРЗ»)

(наименование объекта, местоположение границ которого описано (далее – объект))

##### Раздел 1

Сведения об объекте		
№ п/п	Характеристики объекта	Описание характеристик
1	2	3
1	Местоположение объекта	Тульская область, Суворовский район, п. Ханино
2	Площадь объекта +/- величина погрешности определения площади (Р+/- Дельта Р)	107 947,34 м <sup>2</sup> ± 115 м <sup>2</sup>
3	Иные характеристики объекта	-

##### Раздел 2

Сведения о местоположении границ объекта					
1. Система координат МСК-71					
2. Сведения о характерных точках границ объекта					
Обозначение характерных точек границ	Координаты, м		Метод определения координат характерной точки	Средняя квадратическая погрешность положения характерной точки (Mt), м	Описание обозначения точки на местности (при наличии)
	Геодезическая система координат				
	X	Y			
1	2	3	4	5	6
1	746569,64	197145,23	Картометрический метод	0.10	-
2	746561,81	197216,73	Картометрический метод	0.10	-
3	746487,51	197318,13	Картометрический метод	0.10	-
4	746472,73	197331,24	Картометрический метод	0.10	-
5	746468,79	197343,59	Картометрический метод	0.10	-
6	746464,85	197366,90	Картометрический метод	0.10	-
7	746432,76	197422,25	Картометрический метод	0.10	-
8	746411,22	197420,02	Картометрический метод	0.10	-
9	746406,14	197419,61	Картометрический метод	0.10	-
10	746384,34	197417,45	Картометрический метод	0.10	-

1	2	3	4	5	6
11	746376,99	197421,08	Картометрический метод	0.10	-
12	746362,71	197417,47	Картометрический метод	0.10	-
13	746339,77	197412,45	Картометрический метод	0.10	-
14	746334,69	197411,44	Картометрический метод	0.10	-
15	746312,71	197407,12	Картометрический метод	0.10	-
16	746310,93	197402,05	Картометрический метод	0.10	-
17	746315,28	197381,08	Картометрический метод	0.10	-
18	746315,77	197378,74	Картометрический метод	0.10	-
19	746285,91	197380,90	Картометрический метод	0.10	-
20	746232,10	197392,45	Картометрический метод	0.10	-
21	746230,50	197385,21	Картометрический метод	0.10	-
22	746208,99	197383,87	Картометрический метод	0.10	-
23	746184,90	197379,09	Картометрический метод	0.10	-
24	746163,86	197382,46	Картометрический метод	0.10	-
25	746125,15	197390,47	Картометрический метод	0.10	-
26	746111,32	197282,90	Картометрический метод	0.10	-
27	746117,11	197178,48	Картометрический метод	0.10	-
28	746110,11	197156,08	Картометрический метод	0.10	-
29	746111,27	197117,59	Картометрический метод	0.10	-
30	746127,93	197065,85	Картометрический метод	0.10	-
31	746139,15	197056,36	Картометрический метод	0.10	-
32	746139,91	197054,60	Картометрический метод	0.10	-
33	746140,36	197053,38	Картометрический метод	0.10	-

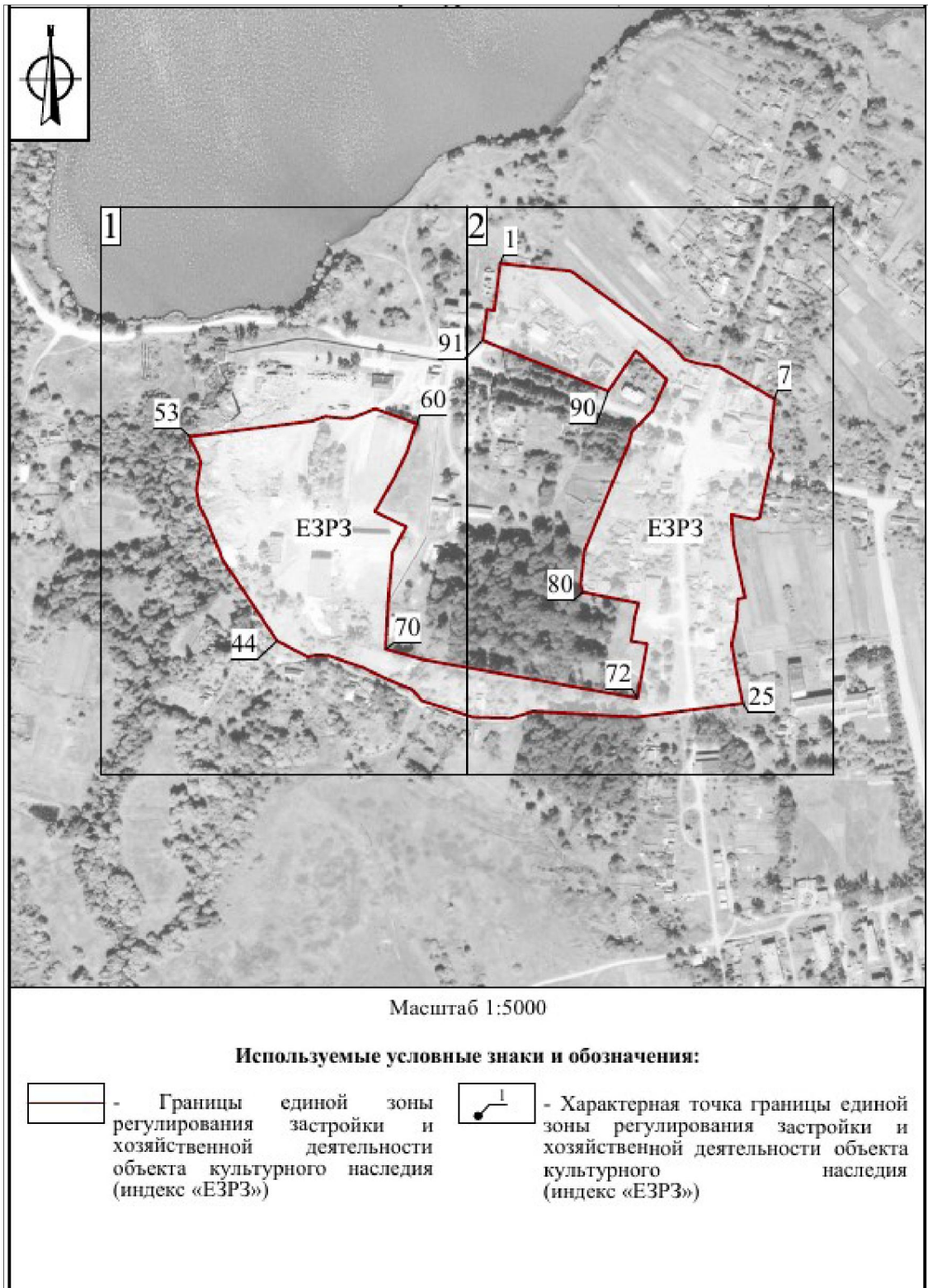
1	2	3	4	5	6
34	746142,10	197048,66	Картометрический метод	0.10	-
35	746147,85	197034,99	Картометрический метод	0.10	-
36	746148,40	197033,79	Картометрический метод	0.10	-
37	746148,83	197032,88	Картометрический метод	0.10	-
38	746148,90	197032,71	Картометрический метод	0.10	-
39	746156,43	197016,54	Картометрический метод	0.10	-
40	746161,53	197006,02	Картометрический метод	0.10	-
41	746173,39	196971,92	Картометрический метод	0.10	-
42	746173,89	196959,71	Картометрический метод	0.10	-
43	746172,22	196950,67	Картометрический метод	0.10	-
44	746188,35	196919,72	Картометрический метод	0.10	-
45	746271,83	196863,89	Картометрический метод	0.10	-
46	746276,23	196862,58	Картометрический метод	0.10	-
47	746309,78	196848,79	Картометрический метод	0.10	-
48	746325,22	196841,19	Картометрический метод	0.10	-
49	746341,17	196838,31	Картометрический метод	0.10	-
50	746368,58	196842,87	Картометрический метод	0.10	-
51	746377,28	196839,91	Картометрический метод	0.10	-
52	746390,91	196832,47	Картометрический метод	0.10	-
53	746395,01	196831,53	Картометрический метод	0.10	-
54	746395,06	196834,99	Картометрический метод	0.10	-
55	746410,42	196955,34	Картометрический метод	0.10	-
56	746415,03	196968,86	Картометрический метод	0.10	-

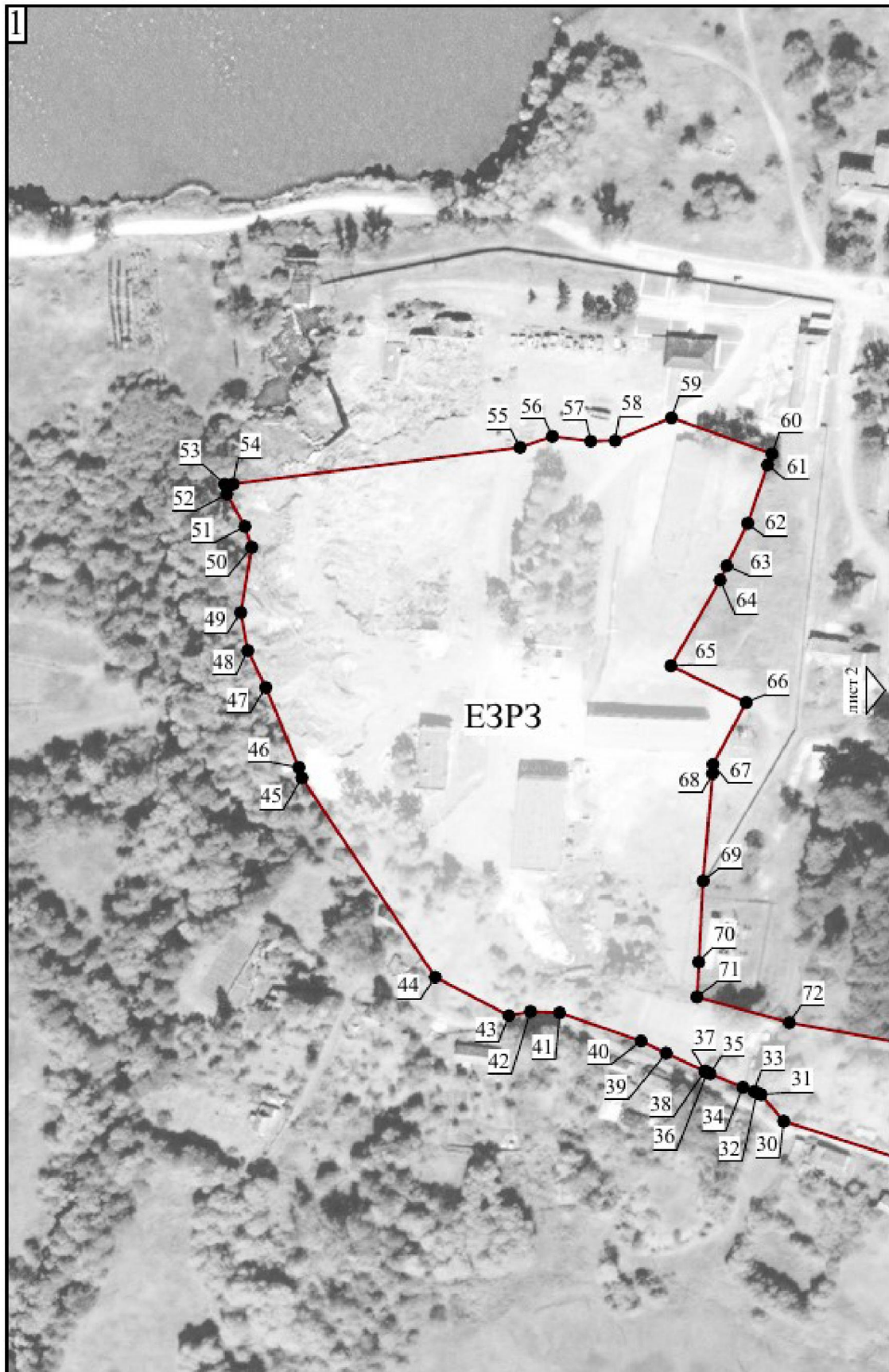
1	2	3	4	5	6
57	746413,03	196984,92	Картометрический метод	0.10	-
58	746413,25	196995,15	Картометрический метод	0.10	-
59	746422,84	197018,84	Картометрический метод	0.10	-
60	746407,75	197060,93	Картометрический метод	0.10	-
61	746403,00	197059,03	Картометрический метод	0.10	-
62	746378,59	197050,78	Картометрический метод	0.10	-
63	746360,76	197041,93	Картометрический метод	0.10	-
64	746354,78	197039,19	Картометрический метод	0.10	-
65	746318,85	197018,59	Картометрический метод	0.10	-
66	746303,46	197050,12	Картометрический метод	0.10	-
67	746277,52	197036,21	Картометрический метод	0.10	-
68	746273,65	197036,04	Картометрический метод	0.10	-
69	746228,64	197032,02	Картометрический метод	0.10	-
70	746194,60	197030,26	Картометрический метод	0.10	-
71	746180,00	197029,51	Картометрический метод	0.10	-
72	746169,23	197068,25	Картометрический метод	0.10	-
73	746130,41	197283,70	Картометрический метод	0.10	-
74	746185,32	197293,64	Картометрический метод	0.10	-
75	746187,85	197277,38	Картометрический метод	0.10	-
76	746198,70	197279,28	Картометрический метод	0.10	-
77	746210,61	197280,80	Картометрический метод	0.10	-
78	746226,36	197284,90	Картометрический метод	0.10	-
79	746227,35	197279,95	Картометрический метод	0.10	-
80	746229,66	197268,38	Картометрический метод	0.10	-

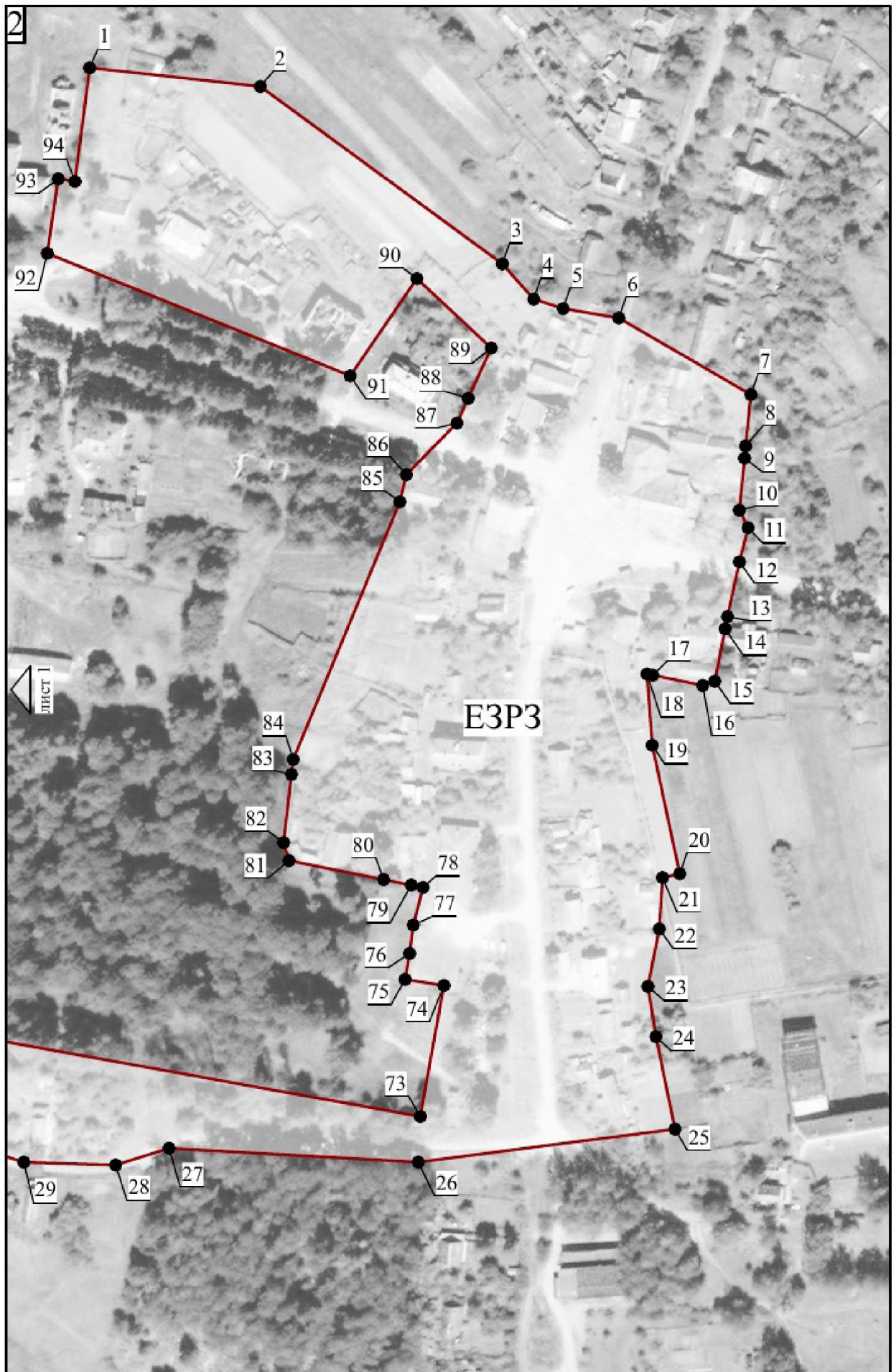
1	2	3	4	5	6
81	746237,57	197228,72	Картометрический метод	0.10	-
82	746245,18	197226,46	Картометрический метод	0.10	-
83	746273,73	197229,75	Картометрический метод	0.10	-
84	746279,96	197230,50	Картометрический метод	0.10	-
85	746387,84	197275,15	Картометрический метод	0.10	-
86	746399,22	197277,89	Картометрический метод	0.10	-
87	746420,84	197299,08	Картометрический метод	0.10	-
88	746431,19	197303,81	Картометрический метод	0.10	-
89	746452,28	197313,45	Картометрический метод	0.10	-
90	746481,35	197282,29	Картометрический метод	0.10	-
91	746440,62	197254,39	Картометрический метод	0.10	-
92	746491,92	197127,43	Картометрический метод	0.10	-
93	746523,15	197132,04	Картометрический метод	0.10	-
94	746522,02	197139,05	Картометрический метод	0.10	-
1	746569,64	197145,23	Картометрический метод	0.10	-
3. Сведения о характерных точках части (частей) границы объекта					
Обозначение характерных точек границ	Координаты, м		Метод определения координат характерной точки	Средняя квадратическая погрешность положения характерной точки (Mt), м	Описание обозначения точки на местности (при наличии)
	X	Y			
1	2	3	4	5	6
-	-	-	-	-	-

## Раздел 4

## План границ объекта







Граница территории единой зоны регулирования застройки и хозяйственной деятельности (индекс «ЕЗРЗ») проходит:

от точки 1 до точки 2 в юго-восточном направлении 71.9 м, от точки 2 до точки 3 в юго-восточном направлении 125.7 м, от точки 3 до точки 4 в юго-восточном направлении 19.8 м, от точки 4 до точки 5 в юго-восточном направлении 13.0 м, от точки 5 до точки 6 в юго-восточном направлении 23.6 м, от точки 6 до точки 7 в юго-восточном направлении 64.0 м, от точки 7 до точки 8 в юго-западном направлении 21.7 м, от точки 8 до точки 9 в юго-западном направлении 5.1 м, от точки 9 до точки 10 в юго-западном направлении 21.9 м, от точки 10 до точки 11 в юго-восточном направлении 8.2 м, от точки 11 до точки 12 в юго-западном направлении 14.7 м, от точки 12 до точки 13 в юго-западном направлении 23.5 м, от точки 13 до точки 14 в юго-западном направлении 5.2 м, от точки 14 до точки 15 в юго-западном направлении 22.4 м, от точки 15 до точки 16 в юго-западном направлении 5.4 м, от точки 16 до точки 17 в северо-западном направлении 21.4 м, от точки 17 до точки 18 в северо-западном направлении 2.4 м, от точки 18 до точки 19 в юго-восточном направлении 29.9 м, от точки 19 до точки 20 в юго-восточном направлении 55.0 м, от точки 20 до точки 21 в юго-западном направлении 7.4 м, от точки 21 до точки 22 в юго-западном направлении 21.6 м, от точки 22 до точки 23 в юго-западном направлении 24.6 м, от точки 23 до точки 24 в юго-восточном направлении 21.3 м, от точки 24 до точки 25 в юго-восточном направлении 39.5 м, от точки 25 до точки 26 в юго-западном направлении 108.5 м, от точки 26 до точки 27 в северо-западном направлении 104.6 м, от точки 27 до точки 28 в юго-западном направлении 23.5 м, от точки 28 до точки 29 в северо-западном направлении 38.5 м, от точки 29 до точки 30 в северо-западном направлении 54.4 м, от точки 30 до точки 31 в северо-западном направлении 14.7 м, от точки 31 до точки 32 в северо-западном направлении 1.9 м, от точки 32 до точки 33 в северо-западном направлении 1.3 м, от точки 33 до точки 34 в северо-западном направлении 5.0 м, от точки 34 до точки 35 в северо-западном направлении 14.8 м, от точки 35 до точки 36 в северо-западном направлении 1.3 м, от точки 36 до точки 37 в северо-западном направлении 1.0 м, от точки 37 до точки 38 в северо-западном направлении 0.2 м, от точки 38 до точки 39 в северо-западном направлении 17.8 м, от точки 39 до точки 40 в северо-западном направлении 11.7 м, от точки 40 до точки 41 в северо-западном направлении 36.1 м, от точки 41 до точки 42 в северо-западном направлении 12.2 м, от точки 42 до точки 43 в юго-западном направлении 9.2 м, от точки 43 до точки 44 в северо-западном направлении 34.9 м, от точки 44 до точки 45 в северо-западном направлении 100.4 м, от точки 45 до точки 46 в северо-западном направлении 4.6 м, от точки 46 до точки 47 в северо-западном направлении 36.3 м, от точки 47 до точки 48 в северо-западном направлении 17.2 м, от точки 48 до

точки 49 в северо-западном направлении 16.2 м, от точки 49 до точки 50 в северо-восточном направлении 27.8 м, от точки 50 до точки 51 в северо-западном направлении 9.2 м, от точки 51 до точки 52 в северо-западном направлении 15.5 м, от точки 52 до точки 53 в северо-западном направлении 4.2 м, от точки 53 до точки 54 в северо-восточном направлении 3.5 м, от точки 54 до точки 55 в северо-восточном направлении 121.3 м, от точки 55 до точки 56 в северо-восточном направлении 14.3 м, от точки 56 до точки 57 в юго-восточном направлении 16.2 м, от точки 57 до точки 58 в северо-восточном направлении 10.2 м, от точки 58 до точки 59 в северо-восточном направлении 25.6 м, от точки 59 до точки 60 в юго-восточном направлении 44.7 м, от точки 60 до точки 61 в юго-западном направлении 5.1 м, от точки 61 до точки 62 в юго-западном направлении 25.8 м, от точки 62 до точки 63 в юго-западном направлении 19.9 м, от точки 63 до точки 64 в юго-западном направлении 6.6 м, от точки 64 до точки 65 в юго-западном направлении 41.4 м, от точки 65 до точки 66 в юго-восточном направлении 35.1 м, от точки 66 до точки 67 в юго-западном направлении 29.4 м, от точки 67 до точки 68 в юго-западном направлении 3.9 м, от точки 68 до точки 69 в юго-западном направлении 45.2 м, от точки 69 до точки 70 в юго-западном направлении 34.1 м, от точки 70 до точки 71 в юго-западном направлении 14.6 м, от точки 71 до точки 72 в юго-восточном направлении 40.2 м, от точки 72 до точки 73 в юго-восточном направлении 218.9 м, от точки 73 до точки 74 в северо-восточном направлении 55.8 м, от точки 74 до точки 75 в северо-западном направлении 16.5 м, от точки 75 до точки 76 в северо-восточном направлении 11.0 м, от точки 76 до точки 77 в северо-восточном направлении 12.0 м, от точки 77 до точки 78 в северо-восточном направлении 16.3 м, от точки 78 до точки 79 в северо-западном направлении 5.0 м, от точки 79 до точки 80 в северо-западном направлении 11.8 м, от точки 80 до точки 81 в северо-западном направлении 40.4 м, от точки 81 до точки 82 в северо-западном направлении 7.9 м, от точки 82 до точки 83 в северо-восточном направлении 28.7 м, от точки 83 до точки 84 в северо-восточном направлении 6.3 м, от точки 84 до точки 85 в северо-восточном направлении 116.8 м, от точки 85 до точки 86 в северо-восточном направлении 11.7 м, от точки 86 до точки 87 в северо-восточном направлении 30.3 м, от точки 87 до точки 88 в северо-восточном направлении 11.4 м, от точки 88 до точки 89 в северо-восточном направлении 23.2 м, от точки 89 до точки 90 в северо-западном направлении 42.6 м, от точки 90 до точки 91 в юго-западном направлении 49.4 м, от точки 91 до точки 92 в северо-западном направлении 136.9 м, от точки 92 до точки 93 в северо-восточном направлении 31.6 м, от точки 93 до точки 94 в юго-восточном направлении 7.1 м, от точки 94 до точки 1 в северо-восточном направлении 48.0 м.

**Требования к градостроительным регламентам, включая режим  
использования земель, в границах единой зоны регулирования  
застройки и хозяйственной деятельности  
(индекс «ЕЗРЗ»)**

В границах территории единой зоны регулирования застройки и хозяйственной деятельности (индекс «ЕЗРЗ») разрешается:

1. Ремонт, капитальный ремонт, реконструкция и строительство объектов капитального строительства, при условии обеспечения сохранности объектов культурного наследия, а также с соблюдением высотного ограничения – не более 9 метров (измеряется от нижней отметки уровня земли до наивысшей точки здания, строения, сооружения).

2. Ремонт, капитальный ремонт, реконструкция существующих и строительство новых хозяйственных построек (зданий, строений, сооружений) не выше 4,5 м до верха кровли, с двускатной, односкатной, вальмовой или полувальмовой формой крыши, с использованием в отделке темных зеленых, охристых, терракотовых, коричневых цветов.

3. Ремонт, капитальный ремонт, реконструкция объектов капитального строительства, предельные параметры и характеристики которых не соответствуют требованиям, указанным в пунктах 1 и 2 настоящих Требований, частей таких объектов капитального строительства, может осуществляться только с сохранением существующих параметров, или путем приведения таких объектов в соответствие с указанными требованиями, установленными в границах режима, или путем уменьшения их несоответствия установленным предельным параметрам разрешенного строительства.

4. Использование в лицевой отделке фасадов традиционных натуральных материалов (дерево, штукатурка под покраску, кирпич, камень) и современных материалов, имитирующих натуральные материалы, с применением скатных крыш с углом наклона от 20 до 30 градусов и использованием в покрытии кровли традиционных материалов (листовое железо).

Применение в покраске кровельных покрытий тёмных матовых оттенков: коричневой, серой, зелёной гаммы, сурик; применение в покраске фасадов светлых пастельных тонов; применение в покраске декоративных элементов белого цвета, а также светлых оттенков натуральных мягких пастельных тонов, сочетающихся с цветом стен.

5. Снос объектов капитального строительства или их частей, не являющихся объектами культурного наследия, объектами, обладающими признаками объектов культурного наследия, исторически ценными градоформирующими объектами.

6. Ремонт, капитальный ремонт, реконструкция существующих сетей инженерно-технического обеспечения, строительство новых, необходимых для функционирования застройки (водоснабжение, канализация, отопление, газоснабжение, водоотведение – подземным способом; электроснабжение, связь – надземным или подземным способом).

7. Ремонт, капитальный ремонт существующих линейных объектов транспортной инфраструктуры (дорог, проездов), с учетом обеспечения сохранности объектов культурного наследия, строительство элементов улично-дорожной сети.

8. Установка по границам земельных участков, формирующим территории общего пользования (улицы), ограждений высотой не более 1,8 м, с возможностью устройства арки над воротами, калиткой:

из керамического кирпича с открытой кирпичной кладкой или обмазкой, или штукатурной отделкой с окраской; из металла (за исключением глухих металлических ограждений) с использованием металлического профиля и/или кованых элементов с окраской; из дерева без отделки или с покрытием лакокрасочным составом; из современных материалов, имитирующих дерево, кирпич;

цветовое решение – кирпич, материалы, имитирующие кирпич, и обмазка кирпичной кладки красно-коричневых оттенков, окраска по штукатурке или дереву светлыми пастельными тонами, натуральный цвет дерева, окраска по металлу с применением тёмных матовых оттенков черной, коричневой, серой гаммы.

9. Благоустройство территории с возможностью размещения объектов монументально-декоративного искусства, традиционных малых архитектурных форм, уличных фонарей, ограждений, технических средств организации дорожного движения и информационных конструкций.

10. Установка средств ориентирующей информации, а также информационных стендов, надписей и указателей, связанных с экспонированием и популяризацией объектов культурного наследия, указанием исторических топонимов, элементов декоративного оформления и информации о мероприятиях праздничного и событийного характера.

11. Посадка деревьев и кустарников с компактной кроной, обеспечивающих условия визуального восприятия объекта культурного наследия.

12. Оборудование мест для парковки автотранспорта, велосипедов, самокатов.

13. Соблюдение требований в области охраны окружающей среды, необходимых для обеспечения сохранности объекта культурного наследия в его историческом и ландшафтном окружении.

14. Проведение мероприятий, направленных на обеспечение экологической и пожарной безопасности территории.

15. Осуществление деятельности по популяризации объекта культурного наследия, в том числе деятельности, направленной на развитие культурно-познавательного туризма.

В границах территории единой зоны регулирования застройки и хозяйственной деятельности (индексы «ЕЗРЗ») запрещается:

1. Проведение земляных, строительных, мелиоративных, хозяйственных работ, оказывающих негативное воздействие на объект культурного наследия и создающих угрозу экологической и пожарной безопасности.

2. Применение строительных технологий, оказывающих динамическое воздействие на объект культурного наследия.

3. Применение при реконструкции и строительстве объектов капитального строительства, в том числе хозяйственных построек, в оформлении фасадов некапитальных (нестационарных) объектов стеновых отделочных материалов в виде пластиковых панелей, пестрого клинкерного или цветного кирпича, современных материалов, не имеющих фактуру традиционных материалов (камень, кирпич, дерево, металл, штукатурное покрытие с окраской), кровельных покрытий, не характерных для среднерусской полосы (черепица, металлочерепица, мягкие покрытия контрастного рисунка), крупных оконных проемов, несоразмерных историческим постройкам, сплошного остекления, цветного стекла, глянцевых поверхностей; устройство башен, шпилей, флагштоков или иных архитектурных элементов, создающих высотные акценты.

4. Изменение традиционного силуэта существующих зданий (двускатная или вальмовая крыша с уклонами скатов от 20 до 30 градусов).

5. Устройство мансард, кровель с конструкциями сложной (ломаной) формы.

6. Использование в отделке крыш и фасадов материалов, имеющих или создающих светоотражающий эффект, а также ярких цветов (розовый, красный, оранжевый, синий, фиолетовый, желтый).

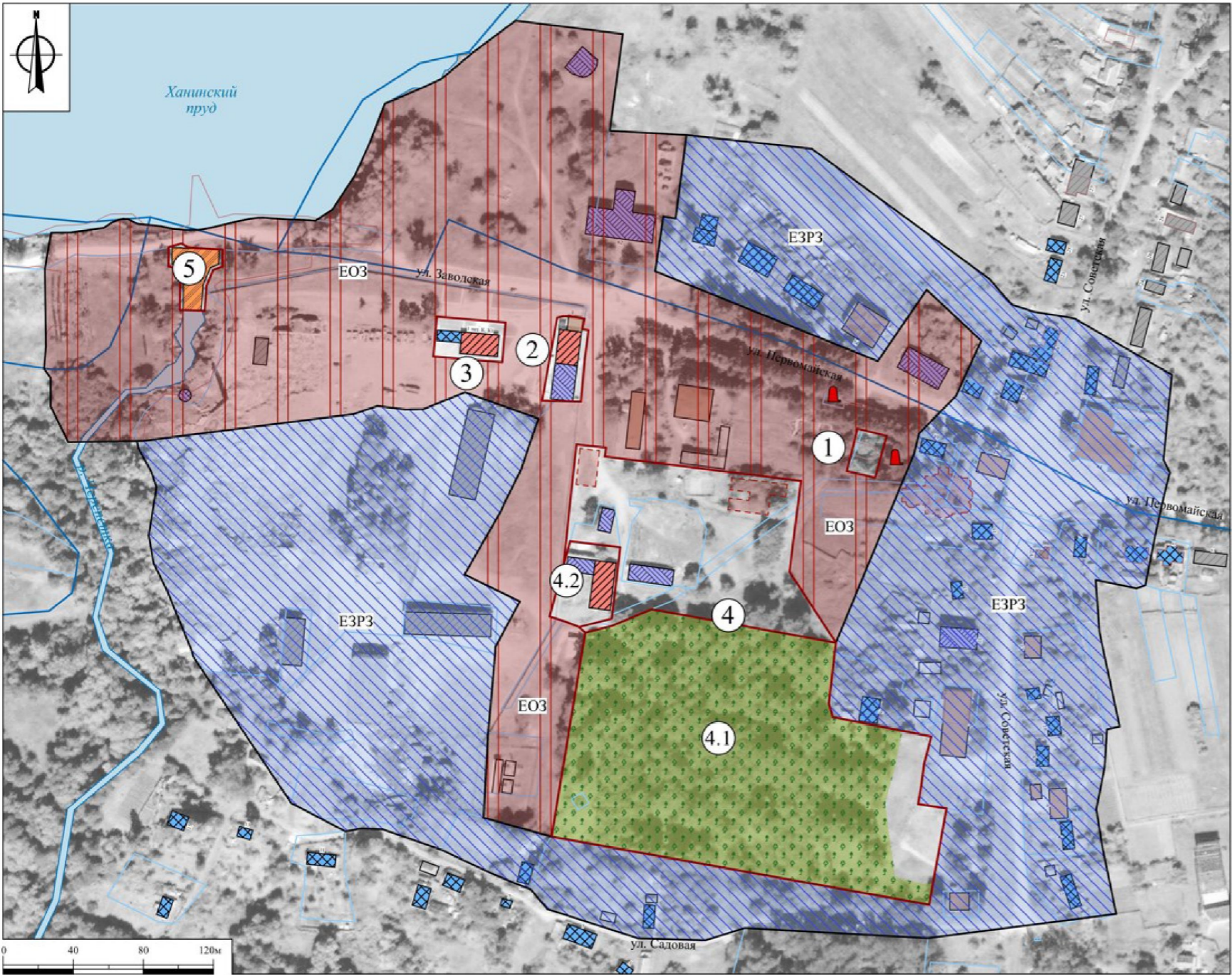
7. Устройство ограждений из профилированных листов и сборных железобетонных элементов, поликарбоната.

8. Использование строительных материалов, имеющих или создающих светоотражающий эффект.

9. Складирование огнеопасных и взрывоопасных материалов, размещение автозаправочных станций, складов горюче-смазочных материалов, станций технического обслуживания, используемых для технического осмотра и ремонта транспортных средств, осуществление мойки транспортных средств.

10. Установка базовых станций радиотелефонной связи.
  11. Размещение рекламных конструкций, уличных растяжек.
  12. Организация необорудованных мест для сбора мусора.
  13. Осуществление земляных работ, приводящих к изменению общего характера рельефа территории, за исключением восстановления фрагментов исторически ценного ландшафта.
-

Карта (схема) границ объединенной зоны охраны объектов культурного наследия



Карта (схема) границ зон охраны объекта культурного наследия  
М 1:2000

- Экспликация:**  
**Объекты культурного наследия регионального значения:**  
1. «Братская могила с захоронением воинов, погибших в период Великой Отечественной войны 1941-45 гг.», 1941-1945 гг. (Тульская область, Суворовский район, п. Ханино);  
2. «Бывший производственный корпус, начало XIX в.», начало XIX в. (Тульская область, Суворовский район, п. Ханино);  
3. «Кузница и мастерские. Начало XIX в.», начало XIX в. (Тульская область, Суворовский район, п. Ханино, ул. Заводская, д. 1 лит. К, К1);  
4. «Ансамбль бывшей усадьбы Засыпкиных, начало XIX в.», начало XIX в. (Тульская область, Суворовский район, п. Ханино):  
4.1 «Парк усадьбы Засыпкиных. Начало XIX в.», начало XIX в. (Тульская область, Суворовский район, п. Ханино);  
4.2 «Конный двор усадьбы Засыпкиных. Арматурный завод. Конюшни», начало XIX в. (Тульская область, Суворовский район, п. Ханино).  
**Выявленные объекты культурного наследия:**  
5. «Промышленный комплекс XIX в. Ханинского чугунолитейного завода: заводская плотина», 1815 г. (заводская плотина) (Тульская область, Суворовский район, пос. Ханино).

- УСЛОВНЫЕ ОБОЗНАЧЕНИЯ:**
- Границы территории объектов культурного наследия**
- Характеристики застройки:**
- Объект культурного наследия регионального значения
  - Выявленный объект культурного наследия
  - Объект культурного наследия регионального значения: «Парк»
  - Ценный объект историко-градостроительной среды
  - Рядовой объект историко-градостроительной среды
  - Здания современной застройки, адаптированные к характеру исторической градостроительной среды;
  - Современный неадаптированный объект историко-градостроительной среды
  - Нейтральные объекты историко-градостроительной среды
  - Хозяйственные постройки, пристройки, гаражи
  - Места утраченных объектов
  - Монумент, мемориал
- Сведения, содержащиеся в ЕГРН:**
- Границы кадастрового квартала
  - Границы земельного участка
  - Границы объекта капитального строительства
- Элементы природного ландшафта:**
- Водоем
- Состав зон охраны объекта культурного наследия:**
- Единая охранная зона объекта культурного наследия ЕОЗ
  - Единая зона регулирования застройки и хозяйственной деятельности ЕЗРЗ