



# ПРАВИТЕЛЬСТВО ТУЛЬСКОЙ ОБЛАСТИ

## ПОСТАНОВЛЕНИЕ

от 25.02.2025

№ 98

**Об установлении зон охраны отдельных объектов культурного наследия  
регионального значения, расположенных в Плавском районе  
Тульской области, и утверждении требований к градостроительным  
регламентам в границах территорий данных зон**

В соответствии с Федеральным законом от 25 июня 2002 года № 73-ФЗ «Об объектах культурного наследия (памятниках истории и культуры) народов Российской Федерации», постановлением Правительства Российской Федерации от 12 сентября 2015 г. № 972 «Об утверждении Положения о зонах охраны объектов культурного наследия (памятников истории и культуры) народов Российской Федерации и о признании утратившими силу отдельных положений нормативных правовых актов Правительства Российской Федерации», Законом Тульской области от 28 февраля 2007 года № 795-ЗТО «Об объектах культурного наследия (памятниках истории и культуры) народов Российской Федерации в Тульской области», учитывая научно-проектные документации, разработанные обществом с ограниченной ответственностью «Аграф», на основании статьи 46 Устава (Основного Закона) Тульской области Правительство Тульской области ПОСТАНОВЛЯЕТ:

1. Установить зоны охраны отдельных объектов культурного наследия регионального значения, расположенных в Плавском районе Тульской области, и утвердить требования к градостроительным регламентам в границах территорий данных зон (приложение).

2. Определить Правительство Тульской области органом государственной власти, обязанным возместить убытки, причиненные в связи

с установлением зоны с особыми условиями использования территории (зон охраны объектов культурного наследия), в соответствии с пунктами 8 и 9 статьи 57.1 Земельного кодекса Российской Федерации, в сроки, установленные статьей 57.1 Земельного кодекса Российской Федерации.

3. Постановление вступает в силу со дня официального опубликования.

**Первый заместитель Губернатора  
Тульской области – председатель  
Правительства Тульской области**



**М.Ю. Пантелеев**

Приложение  
к постановлению Правительства  
Тульской области

от 25.02.2025

№ 98

**ЗОНЫ ОХРАНЫ**

**отдельных объектов культурного наследия регионального значения,  
расположенных в Плавском районе Тульской области, и требования  
к градостроительным регламентам в границах территорий данных зон**

- 1. Зоны охраны объекта культурного наследия регионального значения  
«Братская могила с захоронением воинов, погибших в период  
Великой Отечественной войны 1941-1945 гг.», 1941-1945 гг.,  
расположенного по адресу: Тульская область, Плавский район,  
с. Горбачево, и требования к градостроительным регламентам  
в границах территории данных зон**

Для объекта культурного наследия регионального значения «Братская могила с захоронением воинов, погибших в период Великой Отечественной войны 1941-1945 гг.», 1941-1945 гг., расположенного по адресу: Тульская область, Плавский район, с. Горбачево, устанавливаются зоны охраны в составе охранной зоны с индексом «ОЗ» (приложение к зонам охраны объекта культурного наследия регионального значения «Братская могила с захоронением воинов, погибших в период Великой Отечественной войны 1941-1945 гг.», 1941-1945 гг., Тульская область, Плавский район, с. Горбачево).

## Охранная зона объекта культурного наследия (индекс «ОЗ»)

### Описание местоположения границ

#### Охранная зона объекта культурного наследия (индекс «ОЗ»)

(наименование объекта, местоположение границ которого описано (далее – объект))

#### Раздел 1

Сведения об объекте		
№ п/п	Характеристики объекта	Описание характеристик
1	2	3
1	Местоположение объекта	Тульская область, Плавский район, с. Горбачево
2	Площадь объекта +/- величина погрешности определения площади (Р+/- Дельта Р)	1 257,88 кв. м ± 17 кв. м
3	Иные характеристики объекта	-

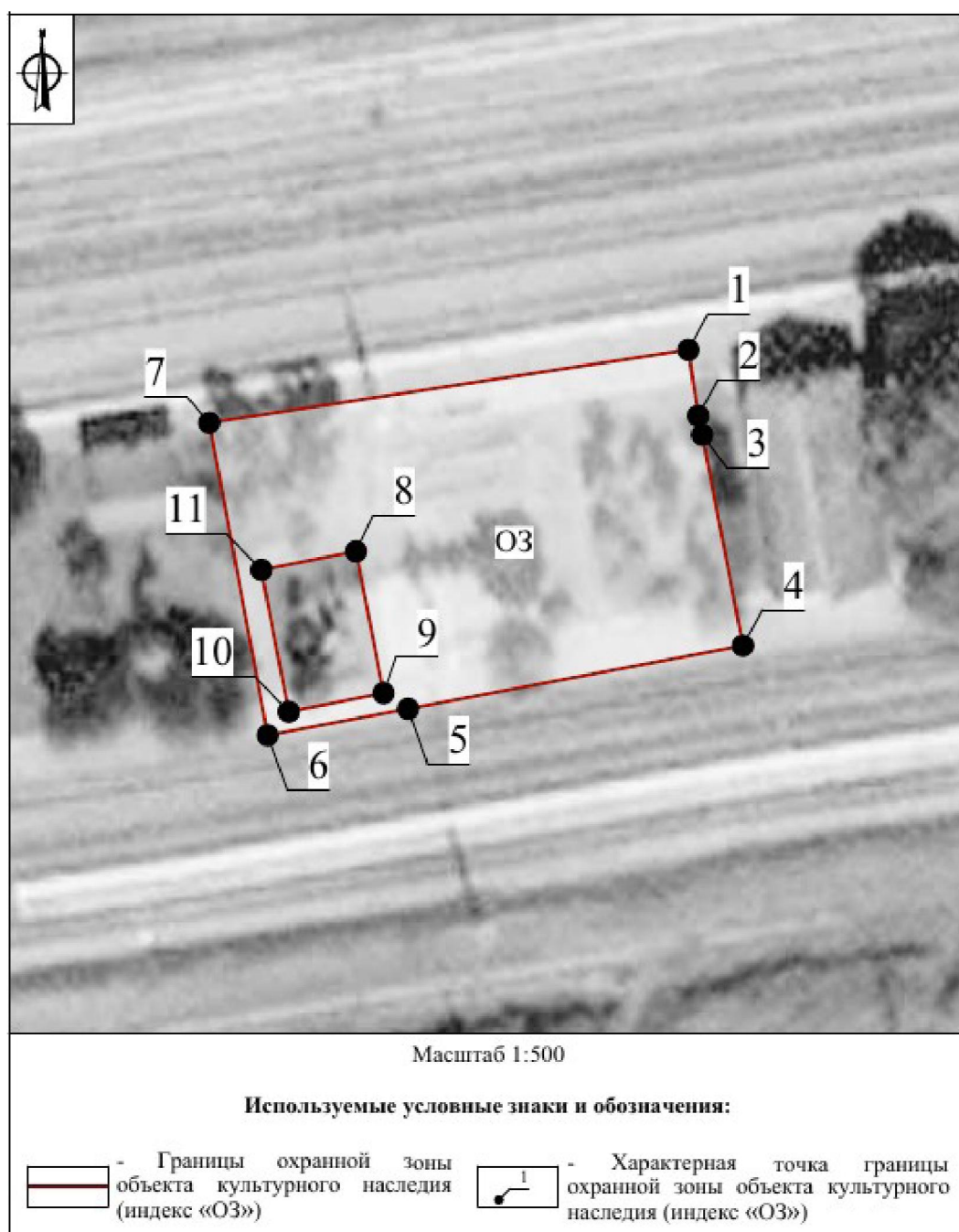
#### Раздел 2

Сведения о местоположении границ объекта					
1. Система координат МСК-71.1					
2. Сведения о характерных точках границ объекта					
Обозначение характерных точек границ	Координаты, м		Метод определения координат характерной точки	Средняя квадратическая погрешность положения характерной точки (Mt), м	Описание обозначения точки на местности (при наличии)
	Х	У			
1	2	3	4	5	6
<b>Внешний контур</b>					
1	678128,48	230491,50	Картометрический метод	0.10	-
2	678122,14	230492,46	Картометрический метод	0.10	-
3	678120,31	230492,84	Картометрический метод	0.10	-
4	678100,03	230496,78	Картометрический метод	0.10	-
5	678093,95	230464,44	Картометрический метод	0.10	-
6	678091,41	230450,90	Картометрический метод	0.10	-
7	678121,46	230445,25	Картометрический метод	0.10	-
1	678128,48	230491,5	Картометрический метод	0.10	-
<b>Внутренний контур</b>					
8	716495,53	317205,10	Картометрический метод	0.10	-

1	2	3	4	5	6
9	716494,08	317209,38	Картометрический метод	0.10	-
10	716469,04	317210,86	Картометрический метод	0.10	-
11	716467,19	317206,67	Картометрический метод	0.10	-
8	716467,34	317191,32	Картометрический метод	0.10	-
3. Сведения о характерных точках части (частей) границы объекта					
Обозначение характерных точек границ	Координаты, м		Метод определения координат характерной точки	Средняя квадратическая погрешность положения характерной точки (Mt), м	Описание обозначения точки на местности (при наличии)
	X	Y			
1	2	3	4	5	6
-	-	-	-	-	-

## Раздел 4

## План границ объекта



Граница территории охранной зоны (индекс «ОЗ») проходит:

внешний контур: от точки 1 до точки 2 в юго-восточном направлении 6.4 м, от точки 2 до точки 3 в юго-восточном направлении 1.9 м, от точки 3 до точки 4 в юго-восточном направлении 20.7 м, от точки 4 до точки 5 в юго-западном направлении 32.9 м, от точки 5 до точки 6 в юго-западном направлении 13.8 м, от точки 6 до точки 7 в северо-западном направлении 30.6 м, от точки 7 до точки 1 в северо-восточном направлении 46.8 м. ;

внутренний контур: от точки 8 до точки 9 в северо-западном направлении 4.5 м, от точки 9 до точки 10 в северо-западном направлении 25.1 м, от точки 10 до точки 11 в юго-западном направлении 4.6 м, от точки 11 до точки 8 в юго-восточном направлении 28.4 м.

**Требования к градостроительным регламентам, включая особый режим использования земель, в границах охранной зоны (индекс «ОЗ»).**

В границах территории охранной зоны (индекс «ОЗ») разрешается:

1. Сохранение и восстановление (регенерация) историко-градостроительной и (или) природной среды (восстановление, воссоздание, восполнение частично или полностью утраченных элементов и (или) характеристик историко-градостроительной и (или) природной среды), в том числе планировочной структуры.

2. Снос объектов капитального строительства или их частей, не являющихся объектами культурного наследия, выявленными объектами культурного наследия, объектами, обладающими признаками объектов культурного наследия.

3. Ремонт, капитальный ремонт существующих сетей инженерно-технического обеспечения и объектов инженерной инфраструктуры, проведение работ по перекладке сетей инженерно-технического обеспечения подземным способом, а также проведение работ по выносу сетей за пределы охранной зоны объекта культурного наследия, при условии обеспечения сохранности объекта культурного наследия, с последующим восстановлением нарушенных земель.

4. Ремонт, капитальный ремонт существующих линейных объектов транспортной инфраструктуры.

5. Озеленение территории, включая посадку деревьев и кустарников с компактной или формируемой кроной, обеспечивающих условия визуального восприятия объекта культурного наследия, уход за древесной и кустарниковой растительностью, устройство газонов и цветников.

6. Благоустройство территории с возможностью ремонта покрытия, размещения малых архитектурных форм, элементов благоустройства (урны, скамьи), памятных знаков, посвященных истории объекта культурного наследия и связанных с ним исторических событий, опор уличного освещения.

7. Установка средств ориентирующей информации, а также информационных стендов, надписей и указателей, связанных с экспонированием и популяризацией объектов культурного наследия, указанием исторических топонимов.

8. Соблюдение требований в области охраны окружающей среды, необходимых для обеспечения сохранности объекта культурного наследия в его историческом и ландшафтном окружении.

9. Осуществление деятельности по популяризации объекта культурного наследия, в том числе деятельности, направленной на развитие культурно-познавательного туризма.

В границах территории охранной зоны (индекс «ОЗ») запрещается:

1. Строительство объектов капитального строительства, за исключением применения специальных мер, направленных на сохранение и восстановление (регенерацию) историко-градостроительной и (или) природной среды объекта культурного наследия (восстановление, воссоздание, восполнение частично или полностью утраченных элементов и (или) характеристик историко-градостроительной и (или) природной среды).

2. Проведение земляных, строительных, мелиоративных, хозяйственных работ, оказывающих негативное воздействие на объект культурного наследия и создающих угрозу экологической и пожарной безопасности.

3. Установка непросматриваемых («глухих») ограждений и ограждений высотой более 1,8 м.

4. Установка некапитальных (нестационарных) объектов, в том числе киосков, навесов.

5. Складирование огнеопасных и взрывоопасных материалов.

6. Установка базовых станций радиотелефонной связи.

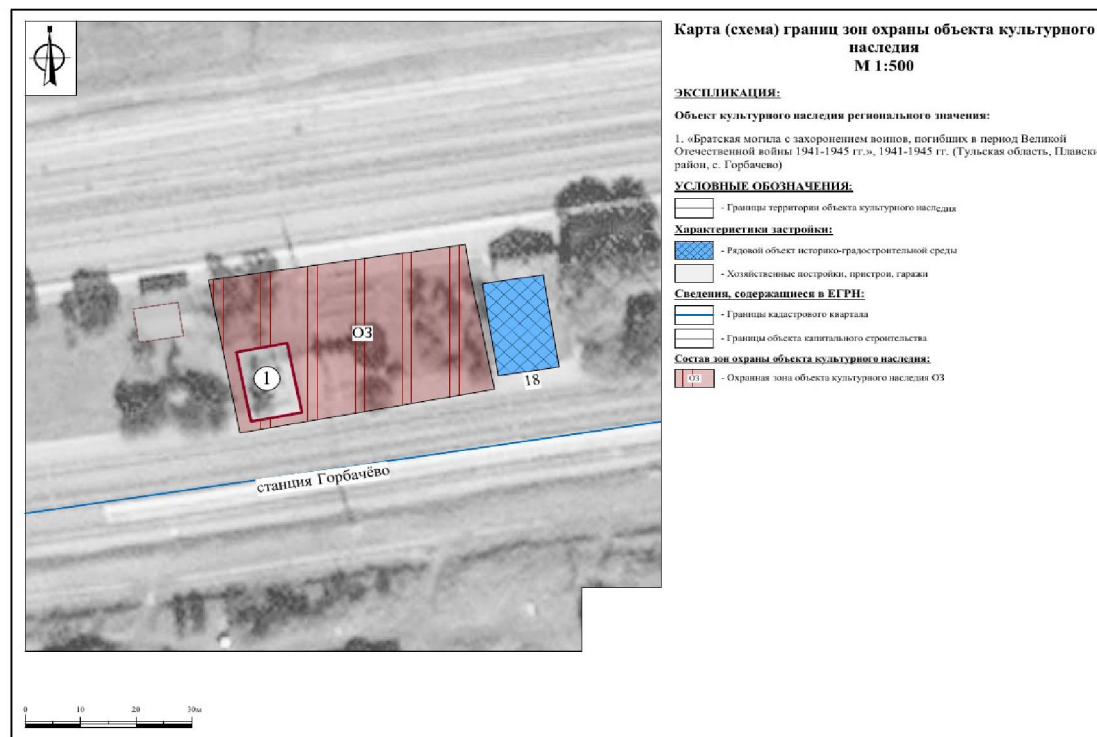
7. Размещение рекламных конструкций.

8. Организация необорудованных мест для сбора мусора.



Приложение  
к зонам охраны объекта культурного наследия регионального  
значения «Братская могила с захоронением воинов, погибших в  
период Великой Отечественной войны 1941-1945 гг.», 1941-1945 гг.,  
Тульская область, Плавский район, с. Горбачево

**КАРТА (СХЕМА)**  
границ зон охраны объекта культурного наследия регионального значения «Братская могила с захоронением воинов,  
погибших в период Великой Отечественной войны 1941-1945 гг.», 1941-1945 гг., Тульская область,  
Плавский район, с. Горбачево



**2. Зоны охраны объекта культурного наследия регионального значения  
«Братская могила с захоронением воинов, погибших в период  
Великой Отечественной войны 1941-1945 гг.», 1941-45 гг.,  
расположенного по адресу: Тульская область, Плавский район,  
с. Ново-Никольское, и требования к градостроительным регламентам  
в границах территории данных зон**

Для объекта культурного наследия регионального значения «Братская могила с захоронением воинов, погибших в период Великой Отечественной войны 1941-1945 гг.», 1941-45 гг., расположенного по адресу: Тульская область, Плавский район, с. Ново-Никольское, устанавливаются зоны охраны в составе охранной зоны с индексом «ОЗ» (приложение к зонам охраны объекта культурного наследия регионального значения «Братская могила с захоронением воинов, погибших в период Великой Отечественной войны 1941-1945 гг.», 1941-45 гг., Тульская область, Плавский район, с. Ново-Никольское).

**Охранная зона объекта культурного наследия (индекс «ОЗ»)**

**Описание местоположения границ**

**Охранная зона объекта культурного наследия (индекс «ОЗ»)**

(наименование объекта, местоположение границ которого описано (далее – объект))

Раздел 1

Сведения об объекте		
№ п/п	Характеристики объекта	Описание характеристик
1	2	3
1	Местоположение объекта	Тульская область, Плавский район, с. Ново-Никольское
2	Площадь объекта +/- величина погрешности определения площади (Р+/- Дельта Р)	4785 кв. м ± 24 кв. м
3	Иные характеристики объекта	-

## Раздел 2

Сведения о местоположении границ объекта					
1. Система координат МСК-71.1					
2. Сведения о характерных точках границ объекта					
Обозначение характерных точек границ	Координаты, м		Метод определения координат характерной точки	Средняя квадратическая погрешность положения характерной точки (Mt), м	Описание обозначения точки на местности (при наличии)
	Геодезическая система координат				
	X	Y			
1	2	3	4	5	6
Внешний контур					
1	658044,13	246211,15	Картометрический метод	0.10	-
2	657989,49	246233,75	Картометрический метод	0.10	-
3	657980,84	246211,75	Картометрический метод	0.10	-
4	657969,97	246190,23	Картометрический метод	0.10	-
5	657962,44	246175,32	Картометрический метод	0.10	-
6	657954,82	246161,52	Картометрический метод	0.10	-
7	657952,57	246158,58	Картометрический метод	0.10	-
8	658021,17	246138,71	Картометрический метод	0.10	-
1	658044,13	246211,15	Картометрический метод	0.10	-
Внутренний контур					
9	658020,34	246210,98	Картометрический метод	0.10	-
10	658016,25	246214,11	Картометрический метод	0.10	-
11	658012,86	246215,25	Картометрический метод	0.10	-
12	658008,75	246215,58	Картометрический метод	0.10	-
13	658007,59	246213,61	Картометрический метод	0.10	-
14	658001,41	246195,26	Картометрический метод	0.10	-
15	658013,90	246191,06	Картометрический метод	0.10	-
9	658020,34	246210,98	Картометрический метод	0.10	-

1	2	3	4	5	6
3. Сведения о характерных точках части (частей) границы объекта					
Обозначение характерных точек границ	Координаты, м		Метод определения координат характерной точки	Средняя квадратическая погрешность положения характерной точки (Mt), м	Описание обозначения точки на местности (при наличии)
	X	Y			
1	2	3	4	5	6
-	-	-	-	-	-

## Раздел 4

## План границ объекта



Граница территории охранной зоны (индекс «ОЗ») проходит:

внешний контур: от точки 1 до точки 2 в юго-восточном направлении 59.1 м, от точки 2 до точки 3 в юго-западном направлении 23.6 м, от точки 3 до точки 4 в юго-западном направлении 24.1 м, от точки 4 до точки 5 в юго-западном направлении 16.7 м, от точки 5 до точки 6 в юго-западном направлении 15.8 м, от точки 6 до точки 7 в юго-западном направлении 3.7 м, от точки 7 до точки 8 в северо-западном направлении 71.4 м, от точки 8 до точки 1 в северо-восточном направлении 76.0 м;

внутренний контур: от точки 9 до точки 10 в юго-восточном направлении 5.2 м, от точки 10 до точки 11 в юго-восточном направлении 3.6 м, от точки 11 до точки 12 в юго-восточном направлении 4.1 м, от точки 12 до точки 13 в юго-западном направлении 2.3 м, от точки 13 до точки 14 в юго-западном направлении 19.4 м, от точки 14 до точки 15 в северо-западном направлении 13.2 м, от точки 15 до точки 9 в северо-восточном направлении 20.9 м.

### **Требования к градостроительным регламентам, включая особый режим использования земель, в границах охранной зоны (индекс «ОЗ»)**

В границах территории охранной зоны (индекс «ОЗ») разрешается:

1. Сохранение и восстановление (регенерация) историко-градостроительной и (или) природной среды (восстановление, воссоздание, восполнение частично или полностью утраченных элементов и (или) характеристик историко-градостроительной и (или) природной среды), в том числе планировочной структуры.

2. Ремонт, капитальный ремонт существующих сетей инженерно-технического обеспечения и объектов инженерной инфраструктуры, проведение работ по перекладке сетей инженерно-технического обеспечения подземным способом, а также проведение работ по выносу сетей за пределы охранной зоны объекта культурного наследия, при условии обеспечения сохранности объекта культурного наследия, с последующим восстановлением нарушенных земель.

3. Озеленение территории, включая посадку деревьев и кустарников с компактной или формируемой кроной, обеспечивающих условия визуального восприятия объекта культурного наследия, уход за древесной и кустарниковой растительностью, устройство газонов и цветников.

4. Благоустройство территории с возможностью ремонта покрытия, размещения малых архитектурных форм, элементов благоустройства (урны, скамьи), памятных знаков, посвященных истории объекта культурного наследия и связанных с ним исторических событий, опор уличного освещения.

5. Установка средств ориентирующей информации, а также информационных стендов, надписей и указателей, связанных с экспонированием и популяризацией объектов культурного наследия, указанием исторических топонимов.

6. Соблюдение требований в области охраны окружающей среды, необходимых для обеспечения сохранности объекта культурного наследия в его историческом и ландшафтном окружении.

7. Осуществление деятельности по популяризации объекта культурного наследия, в том числе деятельности, направленной на развитие культурно-познавательного туризма.

В границах территории охранной зоны (индекс «ОЗ») запрещается:

1. Строительство объектов капитального строительства, за исключением применения специальных мер, направленных на сохранение и восстановление (регенерацию) историко-градостроительной и (или) природной среды объекта культурного наследия (восстановление, воссоздание, восполнение частично или полностью утраченных элементов и (или) характеристик историко-градостроительной и (или) природной среды).

2. Проведение земляных, строительных, мелиоративных, хозяйственных работ, оказывающих негативное воздействие на объект культурного наследия и создающих угрозу экологической и пожарной безопасности.

3. Установка непросматриваемых («глухих») ограждений и ограждений высотой более 1,8 м.

4. Установка некапитальных (нестационарных) объектов, в том числе киосков, навесов.

5. Складирование огнеопасных и взрывоопасных материалов.

6. Установка базовых станций радиотелефонной связи.

7. Размещение рекламных конструкций.

8. Организация необорудованных мест для сбора мусора.

---

Приложение  
к зонам охраны объекта культурного наследия  
регионального значения «Братская могила с  
захоронением воинов, погибших в период Великой  
Отечественной войны 1941-1945 гг.», 1941-45 гг.,  
Тульская область, Плавский район, с. Ново-Никольское

КАРТА (СХЕМА)  
границ зон охраны объекта культурного наследия регионального значения «Братская могила с захоронением воинов, погибших в  
период Великой Отечественной войны 1941-1945 гг.», 1941-45 гг., Тульская область, Плавский район,  
с. Ново-Никольское

