



# ПРАВИТЕЛЬСТВО ТУЛЬСКОЙ ОБЛАСТИ

## ПОСТАНОВЛЕНИЕ

от 26.02.2025

№ 99

### **Об установлении зон охраны отдельных объектов культурного наследия регионального значения, расположенных в Суворовском районе Тульской области, и утверждении требований к градостроительным регламентам в границах территорий данных зон**

В соответствии с Федеральным законом от 25 июня 2002 года № 73-ФЗ «Об объектах культурного наследия (памятниках истории и культуры) народов Российской Федерации», постановлением Правительства Российской Федерации от 12 сентября 2015 г. № 972 «Об утверждении Положения о зонах охраны объектов культурного наследия (памятников истории и культуры) народов Российской Федерации и о признании утратившими силу отдельных положений нормативных правовых актов Правительства Российской Федерации», Законом Тульской области от 28 февраля 2007 года № 795-ЗТО «Об объектах культурного наследия (памятниках истории и культуры) народов Российской Федерации в Тульской области», учитывая научно-проектные документации, разработанные обществом с ограниченной ответственностью «Аграф», на основании статьи 46 Устава (Основного Закона) Тульской области Правительство Тульской области ПОСТАНОВЛЯЕТ:

1. Установить зоны охраны отдельных объектов культурного наследия регионального значения, расположенных в Суворовском районе Тульской области, и утвердить требования к градостроительным регламентам в границах территорий данных зон (приложение).

2. Определить Правительство Тульской области органом государственной власти, обязанным возместить убытки, причиненные в связи с установлением зоны с особыми условиями использования территории

(зон охраны объектов культурного наследия), в соответствии с пунктами 8 и 9 статьи 57.1 Земельного кодекса Российской Федерации, в сроки, установленные статьей 57.1 Земельного кодекса Российской Федерации.

3. Постановление вступает в силу со дня официального опубликования.

**Первый заместитель Губернатора  
Тульской области – председатель  
Правительства Тульской области**



**М.Ю. Пантелеев**

Приложение  
к постановлению Правительства  
Тульской области

от 26.02.2025

№ 99

**ЗОНЫ ОХРАНЫ**

**отдельных объектов культурного наследия регионального значения,  
расположенных в Суворовском районе Тульской области, и требования  
к градостроительным регламентам в границах территорий данных зон**

- 1. Зоны охраны объекта культурного наследия регионального значения  
«Братская могила с захоронением воинов, погибших в период  
Великой Отечественной войны 1941-45 гг.», 1941-1945 гг.,  
расположенного по адресу: Тульская область, Суворовский район,  
г. Суворов, и требования к градостроительным регламентам  
в границах территории данных зон**

Для объекта культурного наследия регионального значения «Братская могила с захоронением воинов, погибших в период Великой Отечественной войны 1941-45 гг.», 1941-1945 гг., расположенного по адресу: Тульская область, Суворовский район, г. Суворов, устанавливаются зоны охраны в составе охранной зоны с индексом «ОЗ» (приложение к зонам охраны объекта культурного наследия регионального значения «Братская могила с захоронением воинов, погибших в период Великой Отечественной войны 1941-45 гг.», 1941-1945 гг., расположенного по адресу: Тульская область, Суворовский район, г. Суворов).

**Охранная зона объекта культурного наследия (индекс «ОЗ»)**

**Описание местоположения границ**

Охранная зона объекта культурного наследия  
(индекс «ОЗ»)

(наименование объекта, местоположение границ которого описано (далее – объект)

Раздел 1

Сведения об объекте		
№ п/п	Характеристики объекта	Описание характеристик
1	2	3
1	Местоположение объекта	Тульская область, Суворовский район, г. Суворов

1	2	3
2	Площадь объекта +/- величина погрешности определения площади (Р+/- Дельта Р)	11 025,96 м2 ± 37 м2
3	Иные характеристики объекта	-

## Раздел 2

Сведения о местоположении границ объекта					
1. Система координат МСК-71					
2. Сведения о характерных точках границ объекта					
Обозначение характерных точек границ	Координаты, м		Метод определения координат характерной точки	Средняя квадратическая погрешность положения характерной точки (Mt), м	Описание обозначения точки на местности (при наличии)
	Геодезическая система координат				
	X	Y			
1	2	3	4	5	6
ОЗ (внешний контур)					
1	736443,68	189466,97	Картометрический метод	0.10	-
2	736437,86	189474,45	Картометрический метод	0.10	-
3	736439,35	189485,35	Картометрический метод	0.10	-
4	736439,98	189490,00	Картометрический метод	0.10	-
5	736440,43	189492,98	Картометрический метод	0.10	-
6	736440,82	189495,89	Картометрический метод	0.10	-
7	736445,05	189527,77	Картометрический метод	0.10	-
8	736446,49	189538,99	Картометрический метод	0.10	-
9	736446,82	189540,81	Картометрический метод	0.10	-
10	736449,68	189556,55	Картометрический метод	0.10	-
11	736439,16	189561,72	Картометрический метод	0.10	-
12	736417,35	189574,16	Картометрический метод	0.10	-
13	736400,57	189587,38	Картометрический метод	0.10	-
14	736360,29	189627,80	Картометрический метод	0.10	-
15	736357,50	189607,33	Картометрический метод	0.10	-
16	736350,81	189558,18	Картометрический метод	0.10	-
17	736354,11	189557,60	Картометрический метод	0.10	-
18	736352,93	189549,33	Картометрический метод	0.10	-

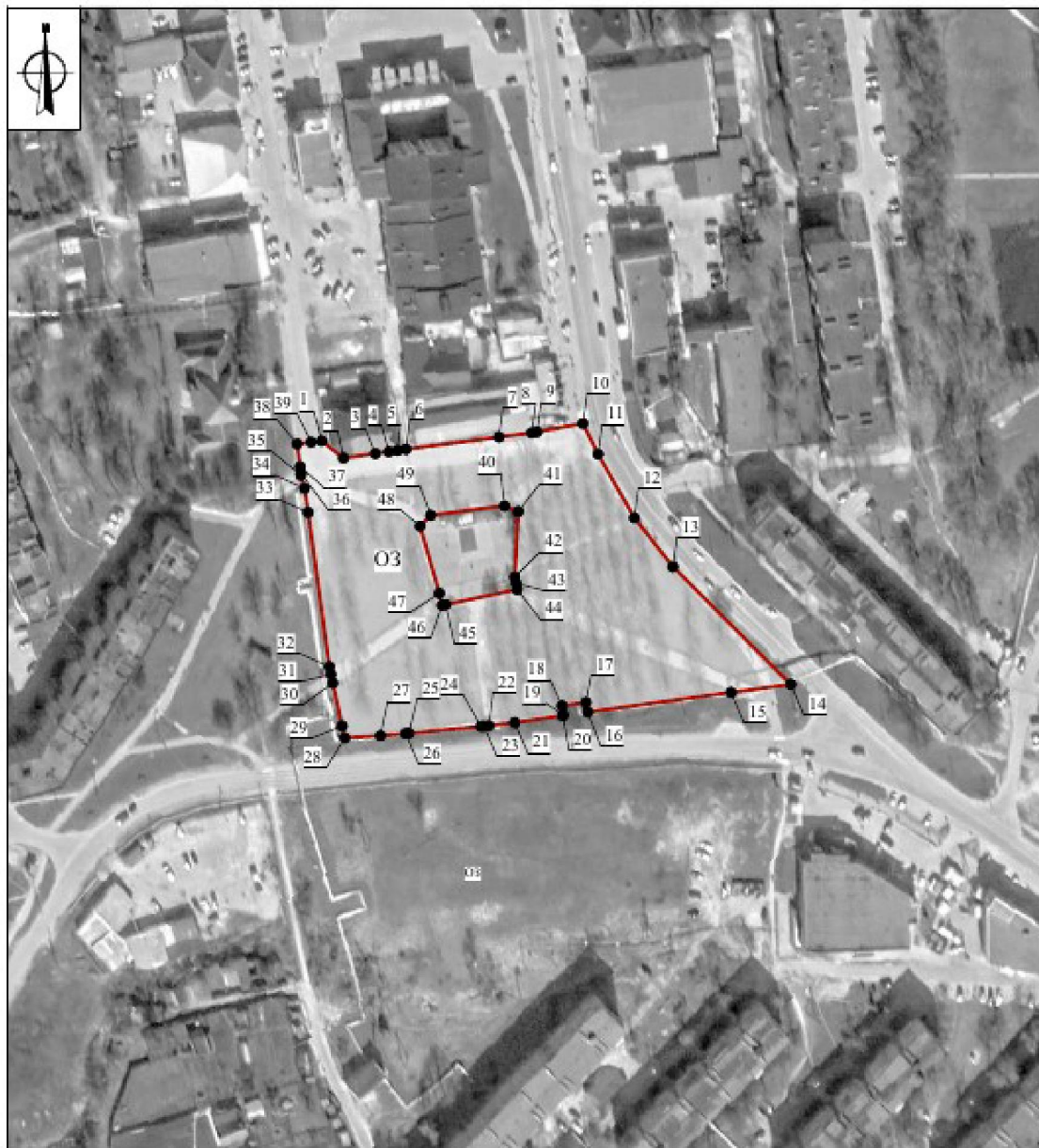


1	2	3	4	5	6
19	736349,90	189549,67	Картометрический метод	0.10	-
20	736349,55	189549,70	Картометрический метод	0.10	-
21	736347,19	189533,18	Картометрический метод	0.10	-
22	736346,14	189524,27	Картометрический метод	0.10	-
23	736345,97	189522,61	Картометрический метод	0.10	-
24	736345,87	189521,59	Картометрический метод	0.10	-
25	736343,52	189496,86	Картометрический метод	0.10	-
26	736343,43	189495,75	Картометрический метод	0.10	-
27	736342,69	189487,13	Картометрический метод	0.10	-
28	736341,94	189474,93	Картометрический метод	0.10	-
29	736345,61	189474,06	Картометрический метод	0.10	-
30	736360,72	189470,81	Картометрический метод	0.10	-
31	736363,70	189470,17	Картометрический метод	0.10	-
32	736366,34	189469,60	Картометрический метод	0.10	-
33	736419,18	189462,34	Картометрический метод	0.10	-
34	736427,49	189461,11	Картометрический метод	0.10	-
35	736432,00	189459,82	Картометрический метод	0.10	-
36	736432,62	189459,87	Картометрический метод	0.10	-
37	736434,89	189459,59	Картометрический метод	0.10	-
38	736442,69	189458,57	Картометрический метод	0.10	-
39	736443,26	189463,40	Картометрический метод	0.10	-
1	736443,68	189466,97	Картометрический метод	0.10	-
ОЗ (внутренний контур)					
40	736421,48	189529,44	Картометрический метод	0.10	-
41	736419,54	189534,39	Картометрический метод	0.10	-
42	736397,02	189533,15	Картометрический метод	0.10	-
43	736394,89	189533,62	Картометрический метод	0.10	-
44	736392,80	189533,98	Картометрический метод	0.10	-
45	736387,64	189509,52	Картометрический метод	0.10	-

1	2	3	4	5	6
46	736387,38	189508,23	Картометрический метод	0.10	-
47	736391,50	189507,33	Картометрический метод	0.10	-
48	736414,50	189500,67	Картометрический метод	0.10	-
49	736418,22	189504,34	Картометрический метод	0.10	-
40	736421,48	189529,44	Картометрический метод	0.10	-
3. Сведения о характерных точках части (частей) границы объекта					
Обозначение характерных точек границ	Координаты, м		Метод определения координат характерной точки	Средняя квадратическая погрешность положения характерной точки (Mt), м	Описание обозначения точки на местности (при наличии)
	X	Y			
1	2	3	4	5	6
-	-	-	-	-	-



## Раздел 4

## План границ объекта



Масштаб 1:2000

## Используемые условные знаки и обозначения:

	- Границы охранной зоны объекта культурного наследия (индекс «ОЗ»)		- Характерная точка границы охранной зоны объекта культурного наследия (индекс «ОЗ»)
---	--	---	--

**Описание границ охранной зоны объекта культурного наследия  
(индекс «ОЗ»)**

Внешний контур: от точки 1 до точки 2 в юго-восточном направлении 9.5 м, от точки 2 до точки 3 в северо-восточном направлении 11.0 м, от точки 3 до точки 4 в северо-восточном направлении 4.7 м, от точки 4 до точки 5 в северо-восточном направлении 3.0 м, от точки 5 до точки 6 в северо-восточном направлении 2.9 м, от точки 6 до точки 7 в северо-восточном направлении 32.2 м, от точки 7 до точки 8 в северо-восточном направлении 11.3 м, от точки 8 до точки 9 в северо-восточном направлении 1.8 м, от точки 9 до точки 10 в северо-восточном направлении 16.0 м, от точки 10 до точки 11 в юго-восточном направлении 11.7 м, от точки 11 до точки 12 в юго-восточном направлении 25.1 м, от точки 12 до точки 13 в юго-восточном направлении 21.4 м, от точки 13 до точки 14 в юго-восточном направлении 57.1 м, от точки 14 до точки 15 в юго-западном направлении 20.7 м, от точки 15 до точки 16 в юго-западном направлении 49.6 м, от точки 16 до точки 17 в северо-западном направлении 3.4 м, от точки 17 до точки 18 в юго-западном направлении 8.4 м, от точки 18 до точки 19 в юго-восточном направлении 3.0 м, от точки 19 до точки 20 в юго-восточном направлении 0.4 м, от точки 20 до точки 21 в юго-западном направлении 16.7 м, от точки 21 до точки 22 в юго-западном направлении 9.0 м, от точки 22 до точки 23 в юго-западном направлении 1.7 м, от точки 23 до точки 24 в юго-западном направлении 1.0 м, от точки 24 до точки 25 в юго-западном направлении 24.8 м, от точки 25 до точки 26 в юго-западном направлении 1.1 м, от точки 26 до точки 27 в юго-западном направлении 8.7 м, от точки 27 до точки 28 в юго-западном направлении 12.2 м, от точки 28 до точки 29 в северо-западном направлении 3.8 м, от точки 29 до точки 30 в северо-западном направлении 15.5 м, от точки 30 до точки 31 в северо-западном направлении 3.0 м, от точки 31 до точки 32 в северо-западном направлении 2.7 м, от точки 32 до точки 33 в северо-западном направлении 53.3 м, от точки 33 до точки 34 в северо-западном направлении 8.4 м, от точки 34 до точки 35 в северо-западном направлении 4.7 м, от точки 35 до точки 36 в северо-восточном направлении 0.6 м, от точки 36 до точки 37 в северо-западном направлении 2.3 м, от точки 37 до точки 38 в северо-западном направлении 7.9 м, от точки 38 до точки 39 в северо-восточном направлении 4.9 м, от точки 39 до точки 1 в северо-восточном направлении 3.6 м.

Внутренний контур: от точки 40 до точки 41 в юго-восточном направлении 5.3 м, от точки 41 до точки 42 в юго-западном направлении

22.6 м, от точки 42 до точки 43 в юго-восточном направлении 2.2 м, от точки 43 до точки 44 в юго-восточном направлении 2.1 м, от точки 44 до точки 45 в юго-западном направлении 25.0 м, от точки 45 до точки 46 в юго-западном направлении 1.3 м, от точки 46 до точки 47 в северо-западном направлении 4.2 м, от точки 47 до точки 48 в северо-западном направлении 23.9 м, от точки 48 до точки 49 в северо-восточном направлении 5.2 м, от точки 49 до точки 40 в северо-восточном направлении 25.3 м.

**Требования к градостроительным регламентам,  
включая особый режим использования земель,  
в границах охранной зоны (индекс «ОЗ»)**

В границах территории охранной зоны (индекс «ОЗ») разрешается:

1. Сохранение и восстановление (регенерация) историко-градостроительной и (или) природной среды (восстановление, воссоздание, восполнение частично или полностью утраченных элементов и (или) характеристик историко-градостроительной и (или) природной среды), в том числе планировочной структуры.

2. Снос объектов капитального строительства или их частей, не являющихся объектами культурного наследия, выявленными объектами культурного наследия, объектами, обладающими признаками объектов культурного наследия.

3. Ремонт, капитальный ремонт и реконструкция (компенсационное строительство) объектов капитального строительства с сохранением (воспроизведением) местоположения и архитектурного облика существующих (ранее существовавших) объектов капитального строительства, в том числе без увеличения объемно-пространственных параметров (пропорций, высоты, площади застройки), с воспроизведением композиции, материала внешней отделки, архитектурных деталей, формы кровли и колористического решения.

4. Ремонт, капитальный ремонт существующих сетей инженерно-технического обеспечения и объектов инженерной инфраструктуры, проведение работ по перекладке сетей инженерно-технического обеспечения подземным способом, а также проведение работ по выносу сетей за пределы охранной зоны объекта культурного наследия, при условии обеспечения сохранности объекта культурного наследия, с последующим восстановлением нарушенных земель.

5. Ремонт, капитальный ремонт существующих линейных объектов транспортной инфраструктуры.

6. Озеленение территории, включая посадку деревьев и кустарников с компактной или формируемой кроной, обеспечивающих условия визуального восприятия объекта культурного наследия, уход за древесной и кустарниковой растительностью, устройство газонов и цветников.

7. Благоустройство территории с возможностью ремонта покрытия, размещения малых архитектурных форм, элементов благоустройства (урны, скамьи), памятных знаков, посвященных истории объекта культурного наследия и связанных с ним исторических событий, опор уличного освещения, а также технических средств организации дорожного движения, в том числе дорожных знаков, для обеспечения безопасности дорожного движения.

8. Установка средств ориентирующей информации, а также информационных стендов, надписей и указателей, связанных с экспонированием и популяризацией объектов культурного наследия, указанием исторических топонимов.

9. Соблюдение требований в области охраны окружающей среды, необходимых для обеспечения сохранности объекта культурного наследия в его историческом и ландшафтном окружении.

10. Осуществление деятельности по популяризации объекта культурного наследия, в том числе деятельности, направленной на развитие культурно-познавательного туризма.

В границах территории охранной зоны (индекс «ОЗ») запрещается:

1. Строительство объектов капитального строительства, за исключением применения специальных мер, направленных на сохранение и восстановление (регенерацию) историко-градостроительной и (или) природной среды объекта культурного наследия (восстановление, воссоздание, восполнение частично или полностью утраченных элементов и (или) характеристик историко-градостроительной и (или) природной среды).

2. Проведение земляных, строительных, мелиоративных, хозяйственных работ, оказывающих негативное воздействие на объект культурного наследия и создающих угрозу экологической и пожарной безопасности.

3. Установка непросматриваемых («глухих») ограждений и ограждений высотой более 1,8 м.

4. Установка некапитальных (нестационарных) объектов, в том числе киосков, навесов.

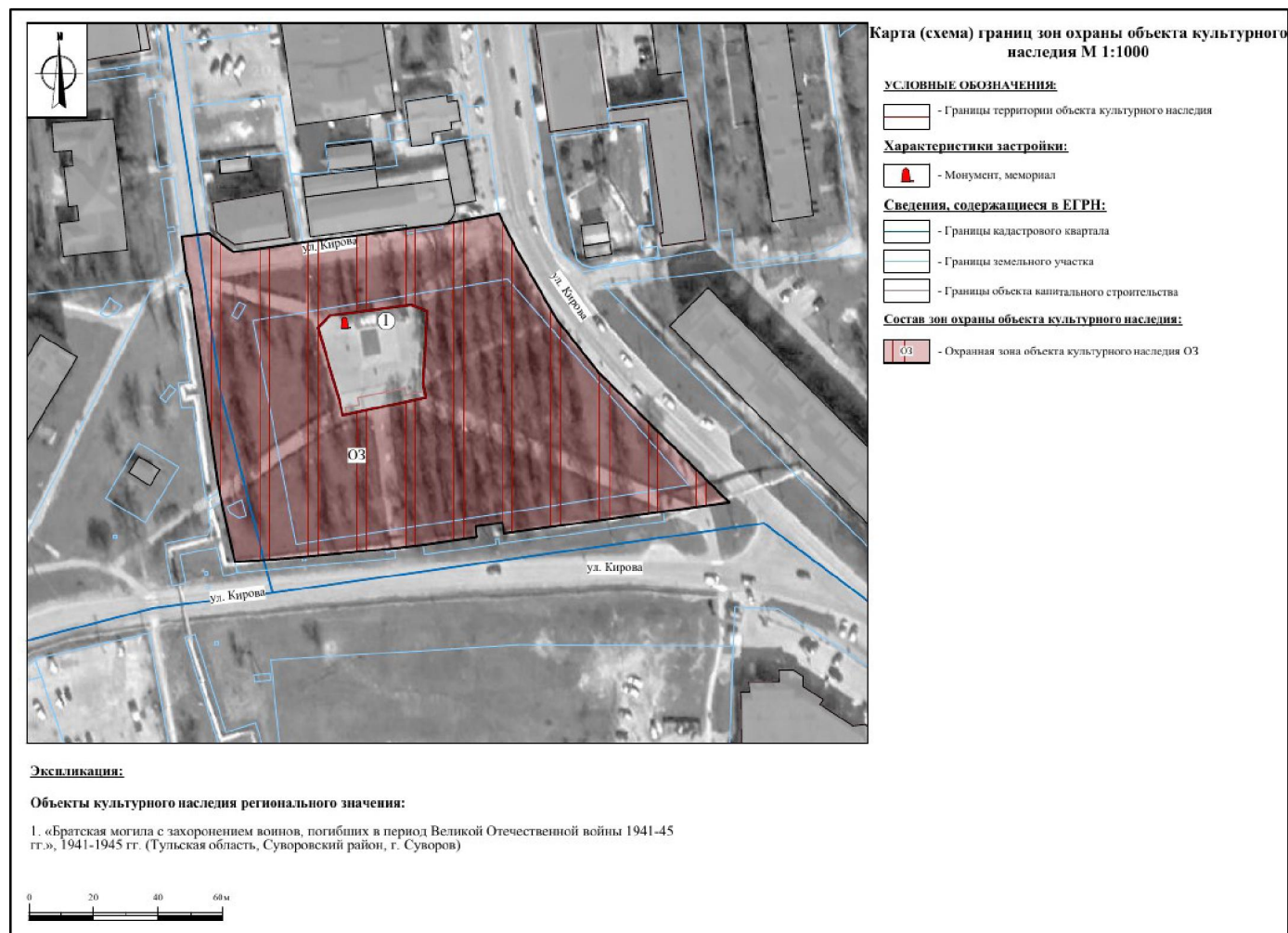
5. Складирование огнеопасных и взрывоопасных материалов.

6. Установка базовых станций радиотелефонной связи.

7. Размещение рекламных конструкций.

8. Организация необорудованных мест для сбора мусора.

Приложение  
к зонам охраны объекта культурного наследия  
регионального значения «Братская могила с  
захоронением воинов, погибших в период Великой  
Отечественной войны 1941-45 гг.», 1941-1945 гг.,  
расположенного по адресу: Тульская область,  
Суворовский район, г. Суворов



**2. Зоны охраны объекта культурного наследия регионального значения  
«Памятник В.И. Ленину, скульптор неизвестен. Гранит», 1924 г.,  
расположенного по адресу: Тульская область, Суворовский район,  
г. Суворов, площадь, и требования к градостроительным регламентам  
в границах территории данных зон**

Для объекта культурного наследия регионального значения «Памятник В.И. Ленину, скульптор неизвестен. Гранит», 1924 г., расположенного по адресу: Тульская область, Суворовский район, г. Суворов, площадь, устанавливаются зоны охраны в составе охранной зоны с индексом «ОЗ» (приложение к зонам охраны объекта культурного наследия регионального значения «Памятник В.И. Ленину, скульптор неизвестен. Гранит», 1924 г., расположенного по адресу: Тульская область, Суворовский район, г. Суворов, площадь).

**Охранная зона объекта культурного наследия (индекс «ОЗ»)**

**Описание местоположения границ**

**Охранная зона объекта культурного наследия (индекс «ОЗ»)**

(наименование объекта, местоположение границ которого описано (далее – объект))

**Раздел 1**

Сведения об объекте		
№ п/п	Характеристики объекта	Описание характеристик
1	2	3
1	Местоположение объекта	Тульская область, Суворовский район, г. Суворов, площадь
2	Площадь объекта +/- величина погрешности определения площади (Р+/- Дельта Р)	4 803,39 м <sup>2</sup> ± 24 м <sup>2</sup>
3	Иные характеристики объекта	-

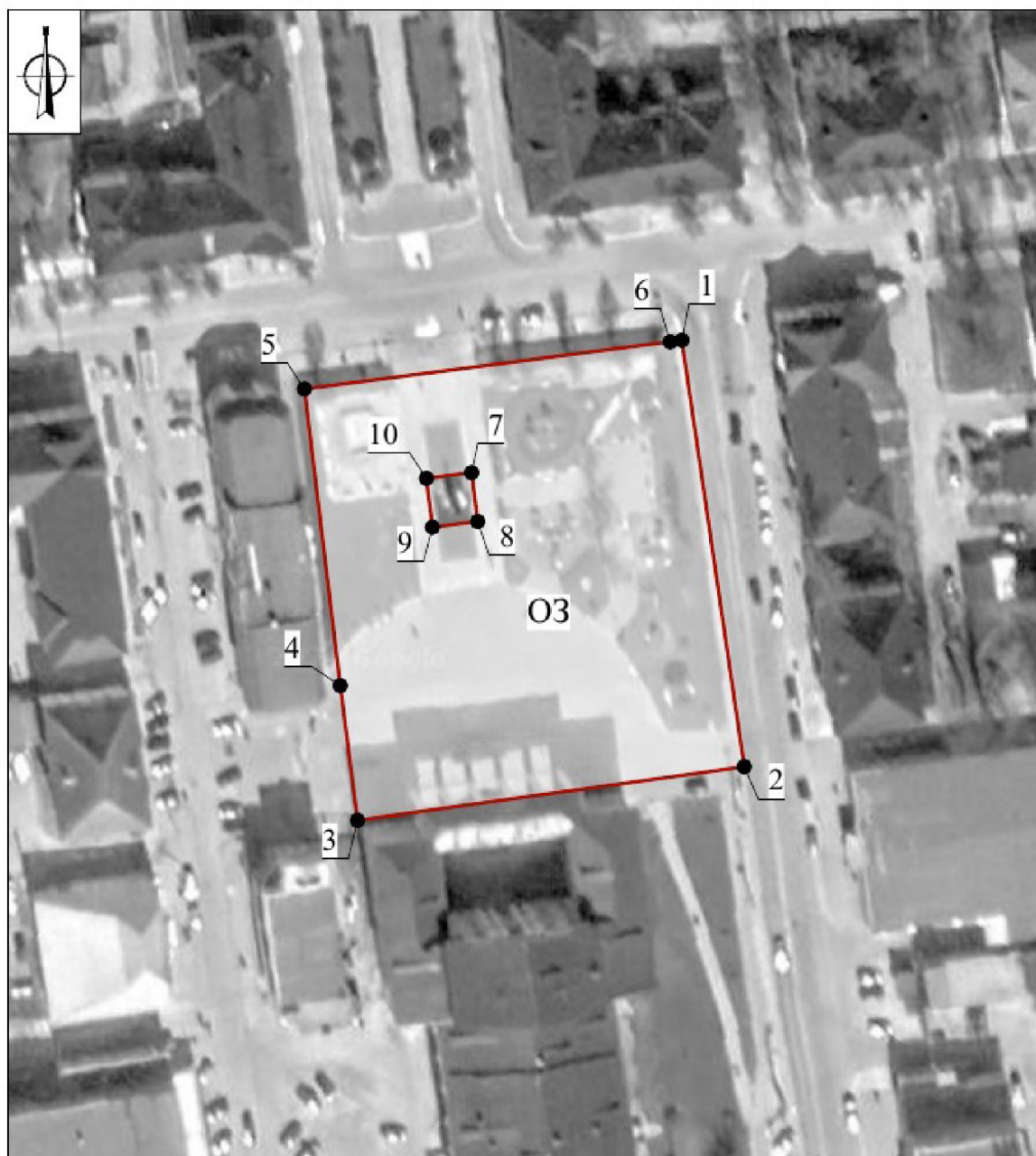
**Раздел 2**

Сведения о местоположении границ объекта					
1. Система координат МСК-71					
2. Сведения о характерных точках границ объекта					
Обозначение характерных точек границ	Координаты, м		Метод определения координат характерной точки	Средняя квадратическая погрешность положения характерной точки (Mt), м	Описание обозначения точки на местности (при наличии)
	Геодезическая система координат				
	X	Y			
1	2	3	4	5	6
ОЗ (внешний контур)					
1	736443,68	189466,97	Картометрический метод	0.10	-





1	2	3	4	5	6
2	736437,86	189474,45	Картометрический метод	0.10	-
3	736439,35	189485,35	Картометрический метод	0.10	-
4	736439,98	189490,00	Картометрический метод	0.10	-
5	736440,43	189492,98	Картометрический метод	0.10	-
6	736440,82	189495,89	Картометрический метод	0.10	-
1	736443,68	189466,97	Картометрический метод	0.10	-
<b>ОЗ (внутренний контур)</b>					
7	736620,91	189493,38	Картометрический метод	0.10	-
8	736612,58	189494,44	Картометрический метод	0.10	-
9	736611,60	189486,70	Картометрический метод	0.10	-
10	736619,93	189485,64	Картометрический метод	0.10	-
7	736620,91	189493,38	Картометрический метод	0.10	-
<b>3. Сведения о характерных точках части (частей) границы объекта</b>					
Обозначение характерных точек границ	Координаты, м		Метод определения координат характерной точки	Средняя квадратическая погрешность положения характерной точки (Mt), м	Описание обозначения точки на местности (при наличии)
	X	Y			
1	2	3	4	5	6
-	-	-	-	-	-

Раздел 4  
План границ объекта



Масштаб 1:1000

Используемые условные знаки и обозначения:

	- Границы охранной зоны объекта культурного наследия (индекс «ОЗ»)		- Характерная точка границы охранной зоны объекта культурного наследия (индекс «ОЗ»)
---	--	---	--

### **Описание границ охранной зоны объекта культурного наследия (индекс «ОЗ»)**

Внешний контур: от точки 1 до точки 2 в юго-восточном направлении 73.5 м, от точки 2 до точки 3 в юго-западном направлении 66.8 м, от точки 3 до точки 4 в северо-западном направлении 23.2 м, от точки 4 до точки 5 в северо-западном направлении 50.9 м, от точки 5 до точки 6 в северо-восточном направлении 63.1 м, от точки 6 до точки 1 в северо-восточном направлении 2.0 м.

Внутренний контур: от точки 7 до точки 8 в юго-восточном направлении 8.4 м, от точки 8 до точки 9 в юго-западном направлении 7.8 м, от точки 9 до точки 10 в северо-западном направлении 8.4 м, от точки 10 до точки 7 в северо-восточном направлении 7.8 м.

### **Требования к градостроительным регламентам, включая особый режим использования земель, в границах охранной зоны (индекс «ОЗ»)**

В границах территории охранной зоны (индекс «ОЗ») разрешается:

1. Сохранение и восстановление (регенерация) историко-градостроительной и (или) природной среды (восстановление, воссоздание, восполнение частично или полностью утраченных элементов и (или) характеристик историко-градостроительной и (или) природной среды), в том числе планировочной структуры.

2. Ремонт, капитальный ремонт существующих сетей инженерно-технического обеспечения и объектов инженерной инфраструктуры, проведение работ по перекладке сетей инженерно-технического обеспечения подземным способом, а также проведение работ по выносу сетей за пределы охранной зоны объекта культурного наследия, при условии обеспечения сохранности объекта культурного наследия, с последующим восстановлением нарушенных земель.

3. Озеленение территории, включая посадку деревьев и кустарников с компактной или формируемой кроной, обеспечивающих условия визуального восприятия объекта культурного наследия, уход за древесной и кустарниковой растительностью, устройство газонов и цветников.

4. Благоустройство территории с возможностью ремонта покрытий, размещения малых архитектурных форм, элементов благоустройства (урны, скамьи), памятных знаков, посвященных истории объекта культурного наследия и связанных с ним исторических событий, опор уличного освещения.

5. Установка средств ориентирующей информации, а также информационных стендов, надписей и указателей, связанных с экспонированием и популяризацией объектов культурного наследия, указанием исторических топонимов.

6. Соблюдение требований в области охраны окружающей среды, необходимых для обеспечения сохранности объекта культурного наследия в его историческом и ландшафтном окружении.

7. Осуществление деятельности по популяризации объекта культурного наследия, в том числе деятельности, направленной на развитие культурно-познавательного туризма.

В границах территории охранной зоны (индекс «ОЗ») запрещается:

1. Строительство объектов капитального строительства, за исключением применения специальных мер, направленных на сохранение и восстановление (регенерацию) историко-градостроительной и (или) природной среды объекта культурного наследия (восстановление, воссоздание, восполнение частично или полностью утраченных элементов и (или) характеристик историко-градостроительной и (или) природной среды).

2. Проведение земляных, строительных, мелиоративных, хозяйственных работ, оказывающих негативное воздействие на объект культурного наследия и создающих угрозу экологической и пожарной безопасности.

3. Установка непросматриваемых («глухих») ограждений и ограждений высотой более 1,8 м.

4. Установка некапитальных (нестационарных) объектов, в том числе киосков, навесов.

5. Складирование огнеопасных и взрывоопасных материалов.

6. Установка базовых станций радиотелефонной связи.

7. Размещение рекламных конструкций.

8. Организация необорудованных мест для сбора мусора.

Приложение  
к зонам охраны объекта культурного наследия регионального  
значения «Памятник В.И. Ленину, скульптор неизвестен.  
Гранит», 1924 г., расположенного по адресу: Тульская область,  
Суворовский район, г. Суворов, площадь



Карта (схема) границ зон охраны объекта культурного наследия  
М 1:500

**УСЛОВНЫЕ ОБОЗНАЧЕНИЯ:**

— - Границы территории объекта культурного наследия

**Характеристики застройки:**

— - Объект культурного наследия регионального значения

**Сведения, содержащиеся в ЕГРН:**

— - Границы кадастрового квартала

— - Границы земельного участка

— - Границы объекта капитального строительства

**Состав зон охраны объекта культурного наследия:**

ОЗ - Охранная зона объекта культурного наследия ОЗ

**Экспликация:**

**Объекты культурного наследия регионального значения:**

1. «Памятник В.И. Ленину, скульптор неизвестен. Гранит», 1924 г. (Тульская область, Суворовский район, г. Суворов, площадь)



**3. Зоны охраны объекта культурного наследия регионального значения  
«Бывшая Никитинская церковь», начало XIX в., расположенного по  
адресу: Тульская область, Суворовский район, с. Березово, лит. А,  
и требования к градостроительным регламентам  
в границах территории данных зон**

Для объекта культурного наследия регионального значения «Бывшая Никитинская церковь», начало XIX в., расположенного по адресу: Тульская область, Суворовский район, с. Березово, лит. А, устанавливаются зоны регулирования застройки и хозяйственной деятельности с индексом «ЗРЗ-1», зоны регулирования застройки и хозяйственной деятельности с индексом «ЗРЗ-2» (приложение к зонам охраны объекта культурного наследия регионального значения «Бывшая Никитинская церковь», начало XIX в., расположенного по адресу: Тульская область, Суворовский район, с. Березово, лит. А).

**Зона регулирования застройки и хозяйственной деятельности  
объекта культурного наследия (индекс «ЗРЗ-1»)**

**Описание местоположения границ**

Зона регулирования застройки и хозяйственной деятельности  
объекта культурного наследия (индекс «ЗРЗ-1»)  
(наименование объекта, местоположение границ которого описано (далее – объект))

Раздел 1

Сведения об объекте		
№ п/п	Характеристики объекта	Описание характеристик
1	2	3
1	Местоположение объекта	Тульская область, Суворовский район, с. Березово, лит. А
2	Площадь объекта +/- величина погрешности определения площади (Р+/- Дельта Р)	52 978,39 м2 ± 81 м2
3	Иные характеристики объекта	-

## Раздел 2

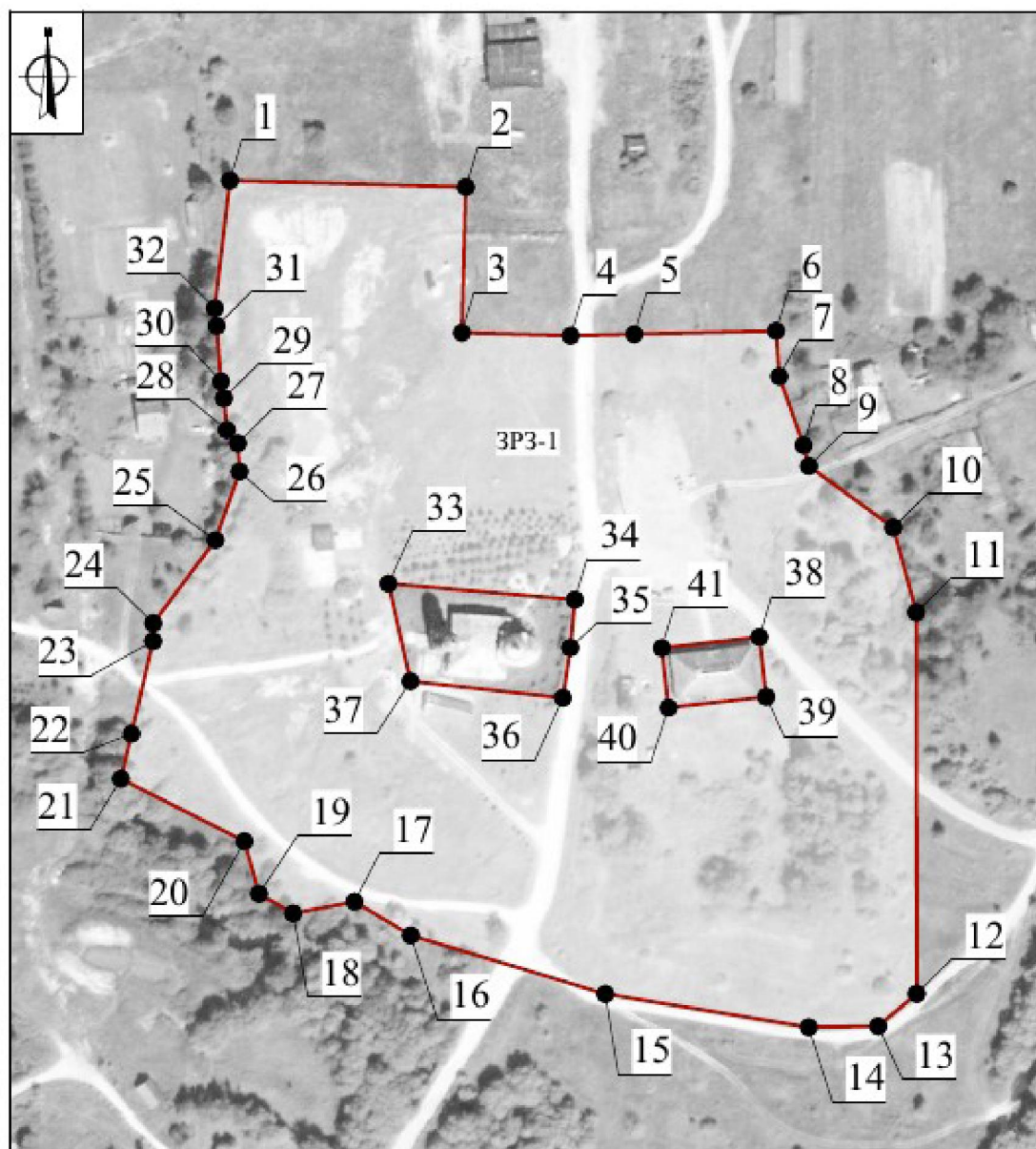
Сведения о местоположении границ объекта					
1. Система координат МСК-71					
2. Сведения о характерных точках границ объекта					
Обозначение характерных точек границ	Координаты, м		Метод определения координат характерной точки	Средняя квадратическая погрешность положения характерной точки (Mt), м	Описание обозначения точки на местности (при наличии)
	Геодезическая система координат				
	X	Y			
1	2	3	4	5	6
Внешний контур					
	728365,10	183152,90	Картометрический метод	0.10	-
	728362,84	183233,70	Картометрический метод	0.10	-
	728312,86	183232,32	Картометрический метод	0.10	-
	728311,84	183269,60	Картометрический метод	0.10	-
	728312,35	183291,35	Картометрический метод	0.10	-
	728313,49	183339,93	Картометрический метод	0.10	-
	728297,86	183340,96	Картометрический метод	0.10	-
	728274,26	183349,33	Картометрический метод	0.10	-
	728267,07	183351,13	Картометрический метод	0.10	-
	728245,96	183380,00	Картометрический метод	0.10	-
	728216,92	183387,93	Картометрический метод	0.10	-
	728086,02	183388,04	Картометрический метод	0.10	-
	728074,87	183374,85	Картометрический метод	0.10	-
	728074,51	183351,05	Картометрический метод	0.10	-
	728085,93	183281,44	Картометрический метод	0.10	-
	728106,05	183214,84	Картометрический метод	0.10	-
	728117,60	183195,57	Картометрический метод	0.10	-
	728113,57	183174,57	Картометрический метод	0.10	-
	728120,32	183162,89	Картометрический метод	0.10	-
	728138,33	183157,84	Картометрический метод	0.10	-
	728159,76	183115,61	Картометрический метод	0.10	-
	728175,24	183119,21	Картометрический метод	0.10	-

1	2	3	4	5	6
	728207,01	183126,61	Картометрический метод	0.10	-
	728213,16	183126,65	Картометрический метод	0.10	-
	728241,69	183147,97	Картометрический метод	0.10	-
	728265,21	183156,22	Картометрический метод	0.10	-
	728274,92	183155,60	Картометрический метод	0.10	-
	728279,50	183151,86	Картометрический метод	0.10	-
	728290,39	183150,86	Картометрический метод	0.10	-
	728296,14	183149,83	Картометрический метод	0.10	-
	728315,22	183148,40	Картометрический метод	0.10	-
	728321,27	183147,76	Картометрический метод	0.10	-
1	728365,10	183152,90	Картометрический метод	0.10	-
Внутренний контур 1					
33	728226,76	183207,22	Картометрический метод	0.10	-
34	728221,24	183270,99	Картометрический метод	0.10	-
35	728204,77	183269,50	Картометрический метод	0.10	-
36	728187,55	183266,90	Картометрический метод	0.10	-
37	728193,23	183214,71	Картометрический метод	0.10	-
33	728226,76	183207,22	Картометрический метод	0.10	-
Внутренний контур 2					
38	728208,41	183334,20	Картометрический метод	0.10	-
39	728187,91	183336,50	Картометрический метод	0.10	-
40	728184,16	183303,06	Картометрический метод	0.10	-
41	728204,66	183300,76	Картометрический метод	0.10	-
38	728208,41	183334,20	Картометрический метод	0.10	-
3. Сведения о характерных точках части (частей) границы объекта					
Обозначение характерных точек границ	Координаты, м		Метод определения координат характерной точки	Средняя квадратическая погрешность положения характерной точки (Mt), м	Описание обозначения точки на местности (при наличии)
	X	Y			
1	2	3	4	5	6
-	-	-	-	-	-





## Раздел 4

## План границ объекта



Масштаб 1:2000

## Используемые условные знаки и обозначения:

	- Границы зоны регулирования застройки и хозяйственной деятельности объекта культурного наследия (индекс «ЗРЗ-1»)		- Характерная точка границы зоны регулирования застройки и хозяйственной деятельности объекта культурного наследия (индекс «ЗРЗ-1»)
---	---	---	---

**Описание границ зоны регулирования застройки  
и хозяйственной деятельности (индекс «ЗРЗ-1»)**

Внешний контур: от точки 1 до точки 2 в юго-восточном направлении 7.5 м, от точки 2 до точки 3 в юго-восточном направлении 73.3 м, от точки 3 до точки 4 в юго-западном направлении 50.0 м, от точки 4 до точки 5 в юго-восточном направлении 37.3 м, от точки 5 до точки 6 в северо-восточном направлении 21.8 м, от точки 6 до точки 7 в северо-восточном направлении 48.6 м, от точки 7 до точки 8 в юго-восточном направлении 15.7 м, от точки 8 до точки 9 в юго-восточном направлении 25.0 м, от точки 9 до точки 10 в юго-восточном направлении 7.4 м, от точки 10 до точки 11 в юго-восточном направлении 35.8 м, от точки 11 до точки 12 в юго-восточном направлении 30.1 м, от точки 12 до точки 13 в южном направлении 130.9 м, от точки 13 до точки 14 в юго-западном направлении 17.3 м, от точки 14 до точки 15 в юго-западном направлении 23.8 м, от точки 15 до точки 16 в северо-западном направлении 70.5 м, от точки 16 до точки 17 в северо-западном направлении 69.6 м, от точки 17 до точки 18 в северо-западном направлении 22.5 м, от точки 18 до точки 19 в юго-западном направлении 21.4 м, от точки 19 до точки 20 в северо-западном направлении 13.5 м, от точки 20 до точки 21 в северо-западном направлении 18.7 м, от точки 21 до точки 22 в северо-западном направлении 47.4 м, от точки 22 до точки 23 в северо-восточном направлении 15.9 м, от точки 23 до точки 24 в северо-восточном направлении 32.6 м, от точки 24 до точки 25 в северо-восточном направлении 6.2 м, от точки 25 до точки 26 в северо-восточном направлении 35.6 м, от точки 26 до точки 27 в северо-восточном направлении 24.9 м, от точки 27 до точки 28 в северо-западном направлении 9.7 м, от точки 28 до точки 29 в северо-западном направлении 5.9 м, от точки 29 до точки 30 в северо-западном направлении 10.9 м, от точки 30 до точки 31 в северо-западном направлении 5.8 м, от точки 31 до точки 32 в северо-западном направлении 19.1 м, от точки 32 до точки 33 в северо-западном направлении 6.1 м, от точки 33 до точки 1 в северо-восточном направлении 44.1 м.

Внутренний контур 1: от точки 33 до точки 34 в юго-восточном направлении 64.0 м, от точки 34 до точки 35 в юго-западном направлении 16.5 м, от точки 35 до точки 36 в юго-западном направлении 17.4 м, от точки 36 до точки 37 в северо-западном направлении 52.5 м, от точки 37 до точки 33 в северо-западном направлении 34.4 м.

Внутренний контур 2: от точки 38 до точки 39 в юго-восточном направлении 20.6 м, от точки 39 до точки 40 в юго-западном направлении 33.6 м, от точки 40 до точки 41 в северо-западном направлении 20.6 м, от точки 41 до точки 38 в северо-восточном направлении 33.6 м.

**Требования к градостроительным регламентам,  
включая режим использования земель, в границах зоны регулирования  
застройки и хозяйственной деятельности (индекс «ЗРЗ-1»)**

В границах территории зоны регулирования застройки и хозяйственной деятельности (индекс «ЗРЗ-1») разрешается:

1. Ремонт, капитальный ремонт, реконструкция существующих объектов капитального строительства и строительство новых объектов капитального строительства религиозного назначения (объектов имущества религиозного назначения), при условии обеспечения сохранности объектов культурного наследия.

2. Снос объектов капитального строительства или их частей, не являющихся объектами культурного наследия, объектами, обладающими признаками объектов культурного наследия.

3. Ремонт, капитальный ремонт, реконструкция существующих сетей инженерно-технического обеспечения, строительство новых, необходимых для функционирования застройки (водоснабжение, канализация, отопление, газоснабжение, водоотведение – подземным способом; электроснабжение, связь – надземным или подземным способом).

4. Благоустройство территории с возможностью размещения объектов монументально-декоративного искусства, традиционных малых архитектурных форм, уличных фонарей, ограждений; посадка деревьев и кустарников с компактной кроной, обеспечивающих условия визуального восприятия объекта культурного наследия, уход за древесными и кустарниковыми насаждениями.

5. Соблюдение требований в области охраны окружающей среды, необходимых для обеспечения сохранности объекта культурного наследия в его историческом и ландшафтном окружении.

6. Проведение мероприятий, направленных на обеспечение экологической и пожарной безопасности территории.

7. Осуществление деятельности по популяризации объекта культурного наследия, в том числе деятельности, направленной на развитие культурно-познавательного туризма.

8. Установка средств ориентирующей информации, а также информационных стендов, надписей и указателей, связанных с экспонированием и популяризацией объектов культурного наследия, указанием исторических топонимов, элементов декоративного оформления и информации о мероприятиях праздничного и событийного характера.

В границах территории зоны регулирования застройки и хозяйственной деятельности (индекс «ЗРЗ-1») запрещается:

1. Проведение земляных, строительных, мелиоративных, хозяйственных работ, оказывающих негативное воздействие на объект культурного наследия и создающих угрозу экологической и пожарной безопасности.
2. Применение строительных технологий, оказывающих динамическое воздействие на объект культурного наследия.
3. Устройство ограждений из профилированных листов и сборных железобетонных элементов, поликарбоната.
4. Использование материалов отделки фасадов и кровель, имеющих или создающих светоотражающий эффект.
5. Складирование огнеопасных и взрывоопасных материалов.
6. Установка базовых станций радиотелефонной связи.
7. Размещение рекламных конструкций.
8. Организация необорудованных мест для сбора мусора.
9. Осуществление земляных работ, приводящих к изменению общего характера рельефа территории, за исключением восстановления фрагментов исторически ценного ландшафта.

### **Зона регулирования застройки и хозяйственной деятельности объекта культурного наследия (индекс «ЗРЗ-2»)**

#### **Описание местоположения границ**

#### **Зона регулирования застройки и хозяйственной деятельности объекта культурного наследия (индекс «ЗРЗ-2»)**

(наименование объекта, местоположение границ которого описано (далее – объект))

#### Раздел 1

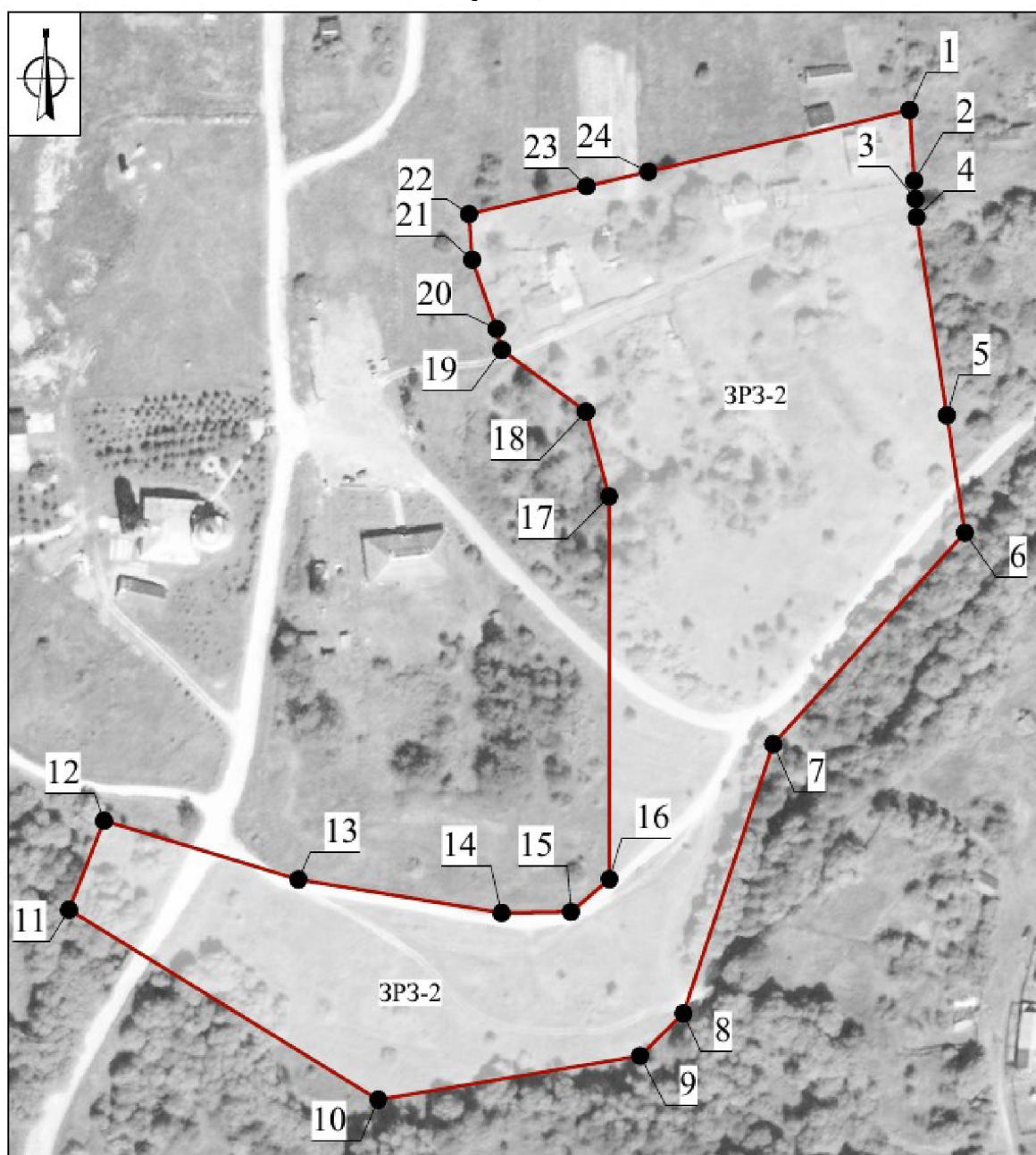
Сведения об объекте		
№ п/п	Характеристики объекта	Описание характеристик
1	2	3
1	Местоположение объекта	Тульская область, Суворовский район, с. Березово, лит. А
2	Площадь объекта +/- величина погрешности определения площади (Р+/- Дельта Р)	38 137,37 м <sup>2</sup> ± 68 м <sup>2</sup>
3	Иные характеристики объекта	-

## Раздел 2

Сведения о местоположении границ объекта					
1. Система координат МСК-71					
2. Сведения о характерных точках границ объекта					
Обозначение характерных точек границ	Координаты, м		Метод определения координат характерной точки	Средняя квадратическая погрешность положения характерной точки (Mt), м	Описание обозначения точки на местности (при наличии)
	Геодезическая система координат				
	X	Y			
1	2	3	4	5	6
1	728349,09	183490,86	Картометрический метод	0.10	-
2	728324,87	183492,46	Картометрический метод	0.10	-
3	728318,66	183492,87	Картометрический метод	0.10	-
4	728312,44	183493,28	Картометрический метод	0.10	-
5	728244,65	183503,67	Картометрический метод	0.10	-
6	728204,52	183509,82	Картометрический метод	0.10	-
7	728132,23	183444,14	Картометрический метод	0.10	-
8	728040,13	183413,36	Картометрический метод	0.10	-
9	728025,61	183398,54	Картометрический метод	0.10	-
10	728010,63	183308,76	Картометрический метод	0.10	-
11	728075,62	183202,83	Картометрический метод	0.10	-
12	728106,05	183214,84	Картометрический метод	0.10	-
13	728085,93	183281,44	Картометрический метод	0.10	-
14	728074,51	183351,05	Картометрический метод	0.10	-
15	728074,87	183374,85	Картометрический метод	0.10	-
16	728086,02	183388,04	Картометрический метод	0.10	-
17	728216,92	183387,93	Картометрический метод	0.10	-
18	728245,96	183380,00	Картометрический метод	0.10	-
19	728267,07	183351,13	Картометрический метод	0.10	-
20	728274,26	183349,33	Картометрический метод	0.10	-
21	728297,86	183340,96	Картометрический метод	0.10	-


1	2	3	4	5	6
22	728313,49	183339,93	Картометрический метод	0.10	-
23	728322,98	183380,17	Картометрический метод	0.10	-
24	728327,97	183401,33	Картометрический метод	0.10	-
1	728349,09	183490,86	Картометрический метод	0.10	-
3. Сведения о характерных точках части (частей) границы объекта					
Обозначение характерных точек границ	Координаты, м		Метод определения координат характерной точки	Средняя квадратическая погрешность положения характерной точки (Mt), м	Описание обозначения точки на местности (при наличии)
	X	Y			
1	2	3	4	5	6
-	-	-	-	-	-

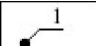
Раздел 4  
План границ объекта



Масштаб 1:2000

Используемые условные знаки и обозначения:

 - Границы зоны регулирования застройки и хозяйственной деятельности объекта культурного наследия (индекс «ЗРЗ-2»)

 - Характерная точка границы зоны регулирования застройки и хозяйственной деятельности объекта культурного наследия (индекс «ЗРЗ-2»)



### **Описание границ зоны регулирования застройки и хозяйственной деятельности (индекс «ЗРЗ-2»)**

От точки 1 до точки 2 в юго-восточном направлении 24.3 м, от точки 2 до точки 3 в юго-восточном направлении 6.2 м, от точки 3 до точки 4 в юго-восточном направлении 6.2 м, от точки 4 до точки 5 в юго-восточном направлении 68.6 м, от точки 5 до точки 6 в юго-восточном направлении 40.6 м, от точки 6 до точки 7 в юго-западном направлении 97.7 м, от точки 7 до точки 8 в юго-западном направлении 97.1 м, от точки 8 до точки 9 в юго-западном направлении 20.7 м, от точки 9 до точки 10 в юго-западном направлении 91.0 м, от точки 10 до точки 11 в северо-западном направлении 124.3 м, от точки 11 до точки 12 в северо-восточном направлении 32.7 м, от точки 12 до точки 13 в юго-восточном направлении 69.6 м, от точки 13 до точки 14 в юго-восточном направлении 70.5 м, от точки 14 до точки 15 в северо-восточном направлении 23.8 м, от точки 15 до точки 16 в северо-восточном направлении 17.3 м, от точки 16 до точки 17 в северном направлении 130.9 м, от точки 17 до точки 18 в северо-западном направлении 30.1 м, от точки 18 до точки 19 в северо-западном направлении 35.8 м, от точки 19 до точки 20 в северо-западном направлении 7.4 м, от точки 20 до точки 21 в северо-западном направлении 25.0 м, от точки 21 до точки 22 в северо-западном направлении 15.7 м, от точки 22 до точки 23 в северо-восточном направлении 41.4 м, от точки 23 до точки 24 в северо-восточном направлении 21.7 м, от точки 24 до точки 1 в северо-восточном направлении 92.0 м.

### **Требования к градостроительным регламентам, включая режим использования земель, в границах зоны регулирования застройки и хозяйственной деятельности (индекс «ЗРЗ-2»)**

В границах территории зоны регулирования застройки и хозяйственной деятельности (индекс «ЗРЗ-2») разрешается:

1. Ремонт, капитальный ремонт, реконструкция и строительство объектов капитального строительства, при условии обеспечения сохранности объектов культурного наследия, а также с соблюдением высотного ограничения – не более 9 метров (измеряется от нижней отметки уровня земли до наивысшей точки здания, строения, сооружения).

Использование в лицевой отделке фасадов традиционных натуральных материалов (дерево, штукатурка под покраску, кирпич, камень) и современных материалов, имитирующих натуральные материалы, с применением скатных крыш с углом наклона от 20 до 35 градусов и



использованием в покрытии кровли традиционных материалов (листовое железо).

2. Ремонт, капитальный ремонт, реконструкция существующих и строительство новых хозяйственных построек (зданий, строений, сооружений) не выше 5 м до верха кровли, с двухскатной, односкатной, вальмовой или полувальмовой формой крыши, с использованием в отделке темных зеленых, охристых, терракотовых, коричневых цветов.

3. Ремонт, капитальный ремонт, реконструкция объектов капитального строительства, предельные параметры и характеристики которых не соответствуют требованиям, указанным в пунктах 1 и 2 настоящих Требований, частей таких объектов капитального строительства, может осуществляться только с сохранением существующих параметров, или путем приведения таких объектов в соответствие с указанными требованиями, установленными в границах режима, или путем уменьшения их несоответствия установленным предельным параметрам разрешенного строительства.

4. Ремонт, капитальный ремонт существующих линейных объектов транспортной инфраструктуры.

5. Снос объектов капитального строительства или их частей, не являющихся объектами культурного наследия, объектами, обладающими признаками объектов культурного наследия, ценными объектами историко-градостроительной среды.

6. Ремонт, капитальный ремонт, реконструкция существующих сетей инженерно-технического обеспечения, строительство новых, необходимых для функционирования застройки (водоснабжение, канализация, отопление, газоснабжение, водоотведение – подземным способом; электроснабжение, связь – надземным или подземным способом).

7. Установка по границам земельных участков, формирующим территории общего пользования (улицы), ограждений высотой не более 1,8 м.

8. Соблюдение требований в области охраны окружающей среды, необходимых для обеспечения сохранности объекта культурного наследия в его историческом и ландшафтном окружении.

9. Проведение мероприятий, направленных на обеспечение экологической и пожарной безопасности территории.

10. Осуществление деятельности по популяризации объекта культурного наследия, в том числе деятельности, направленной на развитие культурно-познавательного туризма.

В границах территории зоны регулирования застройки и хозяйственной деятельности (индекс «ЗРЗ-2») запрещается:

1. Проведение земляных, строительных, мелиоративных, хозяйственных работ, оказывающих негативное воздействие на объект культурного наследия и создающих угрозу экологической и пожарной безопасности.

2. Применение строительных технологий, оказывающих динамическое воздействие на объект культурного наследия.

3. Применение при реконструкции и строительстве объектов капитального строительства, в том числе хозяйственных построек, в оформлении фасадов некапитальных (нестационарных) объектов стеновых отделочных материалов в виде пластиковых панелей, пестрого клинкерного или цветного кирпича, современных материалов, не имеющих фактуру традиционных материалов (камень, кирпич, дерево, металл, штукатурное покрытие с окраской), кровельных покрытий, не характерных для среднерусской полосы (черепица, металлочерепица, мягкие покрытия контрастного рисунка), крупных оконных проемов, несоразмерных историческим постройкам, сплошного остекления, цветного стекла, глянцевых поверхностей; устройство башен, шпилей, флагштоков или иных архитектурных элементов, создающих высотные акценты.

4. Изменение традиционного силуэта существующих зданий (двускатная или вальмовая крыша с уклонами скатов от 20 до 35 градусов).

5. Устройство мансард, кровель с конструкциями сложной (ломаной) формы.

6. Использование в отделке крыш и фасадов материалов, имеющих или создающих светоотражающий эффект, а также ярких цветов (розовый, красный, оранжевый, синий, фиолетовый, желтый).

7. Устройство ограждений из профилированных листов и сборных железобетонных элементов, поликарбоната.

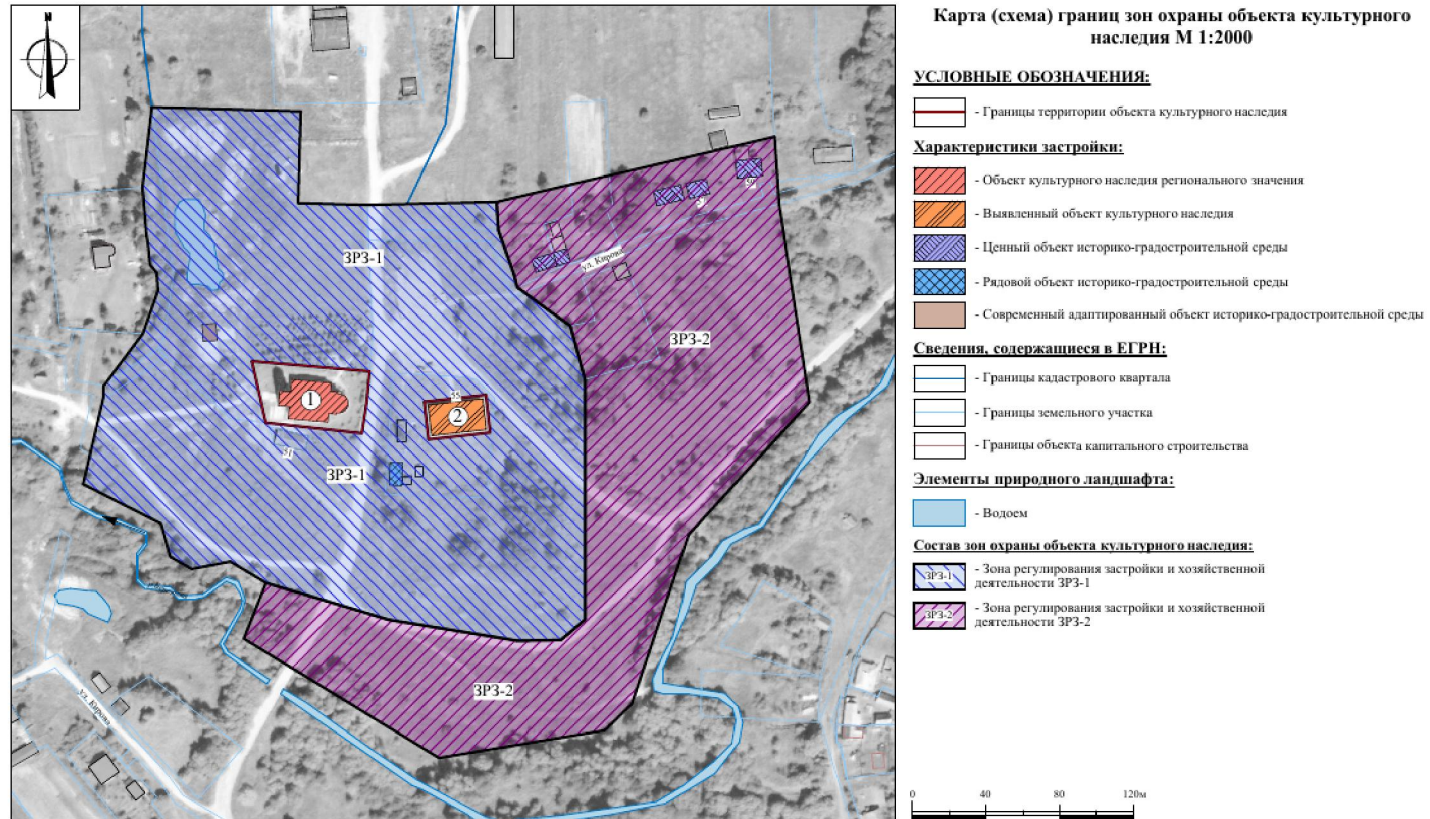
8. Складирование огнеопасных и взрывоопасных материалов, размещение автозаправочных станций, складов горюче-смазочных материалов.

9. Установка базовых станций радиотелефонной связи.

10. Организация необорудованных мест для сбора мусора.

11. Осуществление земляных работ, приводящих к изменению общего характера рельефа территории, за исключением восстановления фрагментов исторически ценного ландшафта.

Приложение  
к зонам охраны объекта культурного наследия  
регионального значения «Бывшая Никитинская церковь»,  
начало XIX в., расположенного по адресу: Тульская область,  
Суворовский район, с. Березово, лит. А



**Экспликация:**

**Объекты культурного наследия регионального значения:**

1. «Бывшая Никитинская церковь», начало XIX в. (Тульская область, Суворовский район, с. Березово, лит. А)

**Выявленный объект культурного наследия:**

2. «Никитинская церковь: церковно-приходская школа», XIX в. (Никитинская церковь); кон. XIX в. (церковно-приходская школа) (Тульская область, Суворовский район, с. Березово)

**4. Зоны охраны объекта культурного наследия регионального значения «Братская могила с захоронением воинов, погибших в период Великой Отечественной войны 1941-45 гг.», 1941-1945 гг., расположенного по адресу: Тульская область, Суворовский район, село Дальне-Русаново, и требования к градостроительным регламентам в границах территории данных зон**

Для объекта культурного наследия регионального значения «Братская могила с захоронением воинов, погибших в период Великой Отечественной войны 1941-45 гг.», 1941-1945 гг., расположенного по адресу: Тульская область, Суворовский район, село Дальне-Русаново, устанавливаются зоны охраны в составе охранной зоны с индексом «ОЗ» (приложение к зонам охраны объекта культурного наследия регионального значения «Братская могила с захоронением воинов, погибших в период Великой Отечественной войны 1941-45 гг.», 1941-1945 гг., расположенного по адресу: Тульская область, Суворовский район, село Дальне-Русаново).

**Охранная зона объекта культурного наследия (индекс «ОЗ»)**

**Описание местоположения границ**

**Охранная зона объекта культурного наследия (индекс «ОЗ»)**

(наименование объекта, местоположение границ которого описано (далее – объект)

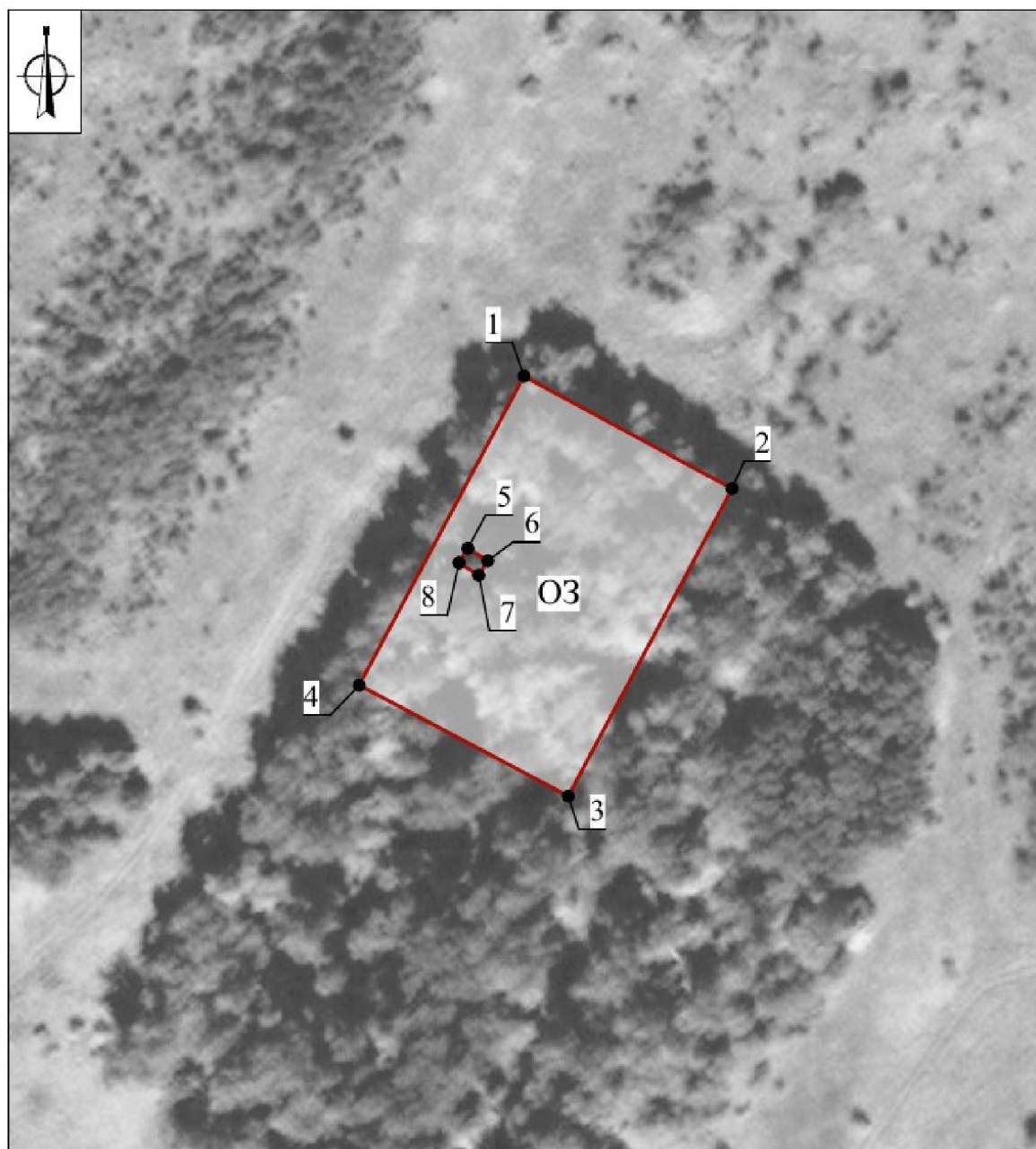
**Раздел 1**

Сведения об объекте		
№ п/п	Характеристики объекта	Описание характеристик
1	2	3
1	Местоположение объекта	Тульская область, Суворовский район, село Дальне-Русаново
2	Площадь объекта +/- величина погрешности определения площади (Р+/- Дельта Р)	2 414,33 м2 ± 17м2
3	Иные характеристики объекта	-

## Раздел 2


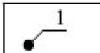
Сведения о местоположении границ объекта					
1. Система координат МСК-71					
2. Сведения о характерных точках границ объекта					
Обозначение характерных точек границ	Координаты, м		Метод определения координат характерной точки	Средняя квадратическая погрешность положения характерной точки (Mt), м	Описание обозначения точки на местности (при наличии)
	Геодезическая система координат				
	X	Y			
1	2	3	4	5	6
ОЗ (внешний контур)					
1	750859,70	205853,34	Картометрический метод	0.10	-
2	750840,42	205888,98	Картометрический метод	0.10	-
3	750787,69	205860,94	Картометрический метод	0.10	-
4	750806,71	205825,16	Картометрический метод	0.10	-
1	750859,70	205853,34	Картометрический метод	0.10	-
ОЗ (внутренний контур)					
5	750830,16	205843,75	Картометрический метод	0.10	-
6	750828,04	205847,15	Картометрический метод	0.10	-
7	750825,58	205845,61	Картометрический метод	0.10	-
8	750827,70	205842,22	Картометрический метод	0.10	-
5	750830,16	205843,75	Картометрический метод	0.10	-
3. Сведения о характерных точках части (частей) границы объекта					
Обозначение характерных точек границ	Координаты, м		Метод определения координат характерной точки	Средняя квадратическая погрешность положения характерной точки (Mt), м	Описание обозначения точки на местности (при наличии)
	X	Y			
1	2	3	4	5	6
-	-	-	-	-	-

Раздел 4  
План границ объекта



Масштаб 1:1000

**Используемые условные знаки и обозначения:**

	- Границы охранной зоны объекта культурного наследия (индекс «ОЗ»)		- Характерная точка границы охранной зоны объекта культурного наследия (индекс «ОЗ»)
---	--	---	--



### **Описание границ охранной зоны объекта культурного наследия (индекс «ОЗ»)**

Внешний контур: от точки 1 до точки 2 в юго-восточном направлении 40.5 м, от точки 2 до точки 3 в юго-западном направлении 59.7 м, от точки 3 до точки 4 в северо-западном направлении 40.5 м, от точки 4 до точки 1 в северо-восточном направлении 60.0 м.

Внутренний контур: от точки 5 до точки 6 в юго-восточном направлении 4.0 м, от точки 6 до точки 7 в юго-западном направлении 2.9 м, от точки 7 до точки 8 в северо-западном направлении 4.0 м, от точки 8 до точки 5 в северо-восточном направлении 2.9 м.

### **Требования к градостроительным регламентам, включая особый режим использования земель, в границах охранной зоны (индекс «ОЗ»)**

В границах территории охранной зоны (индекс «ОЗ») разрешается:

1. Сохранение и восстановление (регенерация) историко-градостроительной и (или) природной среды (восстановление, воссоздание, восполнение частично или полностью утраченных элементов и (или) характеристик историко-градостроительной и (или) природной среды), в том числе планировочной структуры.

2. Осуществление погребения в соответствии с законодательством Российской Федерации о погребении и похоронном деле.

3. Установка, ремонт, капитальный ремонт на территории кладбища памятников (намогильных сооружений, надгробий) высотой не более 2,0 м, а также неглухих ограждений высотой не более 1,5 м.

4. Ремонт, капитальный ремонт существующих сетей инженерно-технического обеспечения и объектов инженерной инфраструктуры, а также проведение работ по выносу сетей за пределы охранной зоны объекта культурного наследия, при условии обеспечения сохранности объекта культурного наследия, с последующим восстановлением нарушенных земель.

5. Проведение работ по благоустройству территории кладбища, включая сохранение и обустройство мест захоронений, элементов инфраструктуры, ограждения территории кладбища, проведение работ по озеленению (разбивка цветников, посадка декоративных кустарников), уход за древесной и кустарниковой растительностью, организацию пешеходных дорожек, в том числе с использованием тротуарной плитки серых и коричневых оттенков, размещение элементов благоустройства, с возможностью размещения произведений монументально-декоративного искусства.

6. Размещение информационных табличек, памятных знаков, иной историко-культурной информации.

В границах территории охранной зоны (индекс «ОЗ») запрещается:

1. Строительство объектов капитального строительства, за исключением применения специальных мер, направленных на сохранение и восстановление (регенерацию) историко-градостроительной и (или) природной среды объекта культурного наследия (восстановление, воссоздание, восполнение частично или полностью утраченных элементов и (или) характеристик историко-градостроительной и (или) природной среды).

2. Установка некапитальных (нестационарных) объектов, в том числе киосков, навесов.

3. Складирование огнеопасных и взрывоопасных материалов.

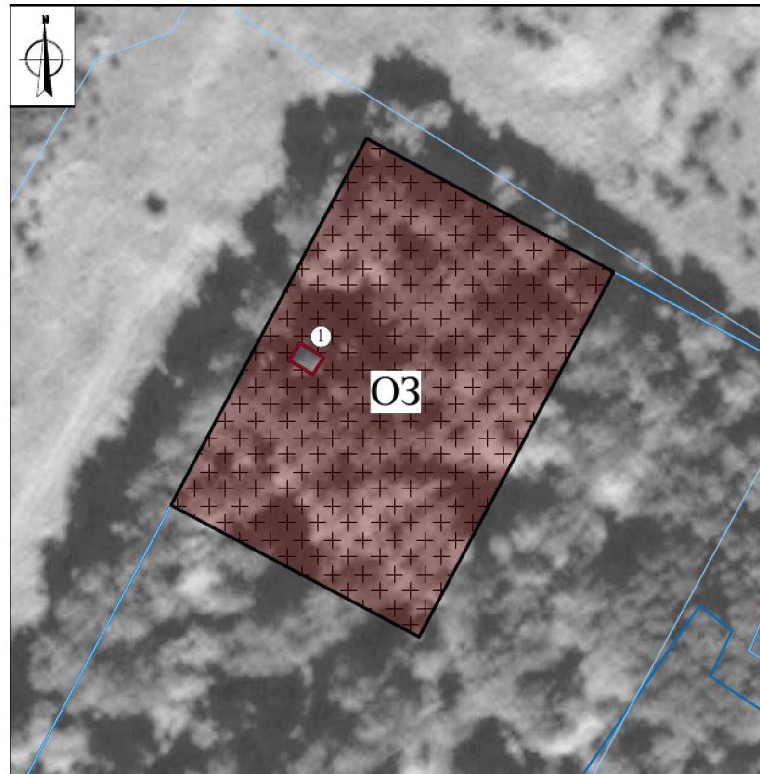
4. Установка базовых станций радиотелефонной связи.

5. Размещение рекламных конструкций.

6. Организация необорудованных мест для сбора мусора.



Приложение  
к зонам охраны объекта культурного наследия регионального  
значения «Братская могила с захоронением воинов, погибших  
в период Великой Отечественной войны 1941-45 гг.», 1941-  
1945 гг., расположенного по адресу: Тульская область,  
Суворовский район, село Дальне-Русаново




Карта (схема) границ зон охраны объекта культурного наследия  
М 1:1000

**Экспликация:**

**Объекты культурного наследия регионального значения:**

1. «Братская могила с захоронением воинов, погибших в период Великой Отечественной войны 1941-45 гг.», 1941-1945 гг. (Тульская область, Суворовский район, село Дальне-Русаново)

**УСЛОВНЫЕ ОБОЗНАЧЕНИЯ:**


 - Границы территории объекта культурного наследия

**Сведения, содержащиеся в ЕГРН:**

 - Границы кадастрового квартала

 - Границы земельного участка

**Состав зон охраны объекта культурного наследия:**

 - Охранная зона объекта культурного наследия ОЗ



**5. Зоны охраны объекта культурного наследия регионального значения  
«Церковь Рождества Пресвятой Богородицы, архитектор В.А. Косяков»,  
1899-1909 гг., расположенного по адресу: Тульская область,  
Суворовский район, с. Жеремино, 11А, и требования  
к градостроительным регламентам в границах  
территории данных зон**

Для объекта культурного наследия регионального значения «Церковь Рождества Пресвятой Богородицы, архитектор В.А. Косяков», 1899-1909 гг., расположенного по адресу: Тульская область, Суворовский район, с. Жеремино, 11А, устанавливаются зоны охраны в составе охранной зоны с индексом «ОЗ», зоны регулирования застройки и хозяйственной деятельности с индексом «ЗРЗ» (приложение к зонам охраны объекта культурного наследия регионального значения «Церковь Рождества Пресвятой Богородицы, архитектор В.А. Косяков», 1899-1909 гг., расположенного по адресу: Тульская область, Суворовский район, с. Жеремино, 11А).

**Охранная зона объекта культурного наследия (индекс «ОЗ»)**

**Описание местоположения границ**

**Охранная зона объекта культурного наследия (индекс «ОЗ»)**  
(наименование объекта, местоположение границ которого описано (далее – объект))

Раздел 1

Сведения об объекте		
№ п/п	Характеристики объекта	Описание характеристик
1	2	3
1	Местоположение объекта	Тульская область, Суворовский район, с. Жеремино, 11А
2	Площадь объекта +/- величина погрешности определения площади (Р+/- Дельта Р)	7299,86 м <sup>2</sup> ± 30 м <sup>2</sup>
3	Иные характеристики объекта	-

## Раздел 2



Сведения о местоположении границ объекта					
1. Система координат МСК-71					
2. Сведения о характерных точках границ объекта					
Обозначение характерных точек границ	Координаты, м		Метод определения координат характерной точки	Средняя квадратическая погрешность положения характерной точки (Mt), м	Описание обозначения точки на местности (при наличии)
	Геодезическая система координат				
	X	Y			
1	2	3	4	5	6
1	727734,45	177712,89	Картометрический метод	0.10	-
2	727748,92	177816,77	Картометрический метод	0.10	-
3	727682,04	177827,12	Картометрический метод	0.10	-
4	727664,22	177722,81	Картометрический метод	0.10	-
1.	727734,45	177712,89	Картометрический метод	0.10	-
3. Сведения о характерных точках части (частей) границы объекта					
Обозначение характерных точек границ	Координаты, м		Метод определения координат характерной точки	Средняя квадратическая погрешность положения характерной точки (Mt), м	Описание обозначения точки на местности (при наличии)
	X	Y			
1	2	3	4	5	6
-	-	-	-	-	-

Раздел 4  
План границ объекта



Масштаб 1:1000

Используемые условные знаки и обозначения:

	- Границы охранной зоны объекта культурного наследия (индекс «ОЗ»)		- Характерная точка границы охранной зоны объекта культурного наследия (индекс «ОЗ»)
---	--	---	--

### **Описание границ охранной зоны объекта культурного наследия (индекс «ОЗ»)**

От точки 1 до точки 2 в северо-восточном направлении 104.9 м, от точки 2 до точки 3 в юго-восточном направлении 67.7 м, от точки 3 до точки 4 в юго-западном направлении 105.8 м, от точки 4 до точки 1 в северо-западном направлении 70.9 м.

### **Требования к градостроительным регламентам, включая особый режим использования земель, в границах охранной зоны (индекс «ОЗ»)**

В границах территории охранной зоны (индекс «ОЗ») разрешается:

1. Сохранение и восстановление (регенерация) историко-градостроительной и (или) природной среды (восстановление, воссоздание, восполнение частично или полностью утраченных элементов и (или) характеристик историко-градостроительной и (или) природной среды), в том числе планировочной структуры.

2. Ремонт, капитальный ремонт существующих сетей инженерно-технического обеспечения и объектов инженерной инфраструктуры, проведение работ по перекладке сетей инженерно-технического обеспечения подземным способом, а также проведение работ по выносу сетей за пределы охранной зоны объекта культурного наследия, при условии обеспечения сохранности объекта культурного наследия, с последующим восстановлением нарушенных земель.

3. Ремонт, капитальный ремонт существующих линейных объектов транспортной инфраструктуры.

4. Озеленение территории, включая посадку деревьев и кустарников с компактной или формируемой кроной, обеспечивающих условия визуального восприятия объекта культурного наследия, уход за древесной и кустарниковой растительностью, устройство газонов и цветников.

5. Благоустройство территории, включая размещение малых архитектурных форм, элементов благоустройства (урны, скамьи), памятных знаков, посвященных истории объекта культурного наследия и связанных с ним исторических событий, установку опор уличного освещения и устройство архитектурно-художественного освещения, организацию пешеходных дорожек, обеспечивающих беспрепятственный подход к объекту культурного наследия, с использованием в их покрытии традиционных материалов (камень, гранит и иные материалы) и (или) материалов, имитирующих натуральные, в том числе тротуарной плитки серых и коричневых оттенков.

6. Размещение временных элементов информационно-декоративного оформления событийного характера (мобильные информационные конструкции), включая праздничное оформление.

7. Установка средств ориентирующей информации, а также информационных стендов, надписей и указателей, связанных с экспонированием и популяризацией объектов культурного наследия, указанием исторических топонимов.

8. Соблюдение требований в области охраны окружающей среды, необходимых для обеспечения сохранности объекта культурного наследия в его историческом и ландшафтном окружении.

9. Осуществление деятельности по популяризации объекта культурного наследия, в том числе деятельности, направленной на развитие культурно-познавательного туризма.

В границах территории охранной зоны (индекс «ОЗ-1») запрещается:

1. Строительство объектов капитального строительства, за исключением применения специальных мер, направленных на сохранение и восстановление (регенерацию) историко-градостроительной и (или) природной среды объекта культурного наследия (восстановление, воссоздание, восполнение частично или полностью утраченных элементов и (или) характеристик историко-градостроительной и (или) природной среды).

2. Проведение земляных, строительных, мелиоративных, хозяйственных работ, оказывающих негативное воздействие на объект культурного наследия и создающих угрозу экологической и пожарной безопасности.

3. Размещение кемпингов, глэмпингов, шатров, палаток, стоянок.

4. Установка ограждений из железобетона и профнастила.

5. Установка некапитальных (нестационарных) объектов, в том числе киосков, навесов.

6. Складирование огнеопасных и взрывоопасных материалов.

7. Установка базовых станций радиотелефонной связи.

8. Размещение рекламных конструкций, уличных растяжек.

9. Организация необорудованных мест для сбора мусора.

## Зона регулирования застройки и хозяйственной деятельности (индекс «ЗРЗ»)

### Описание местоположения границ

#### Зона регулирования застройки и хозяйственной деятельности (индекс «ЗРЗ»)

(наименование объекта, местоположение границ которого описано (далее – объект))

#### Раздел 1

Сведения об объекте		
№ п/п	Характеристики объекта	Описание характеристик
1	2	3
1	Местоположение объекта	Тульская область, Суворовский район, с. Жеремино, 11А
2	Площадь объекта +/- величина погрешности определения площади (Р+/- Дельта Р)	31168,65 м2 ± 62 м2
3	Иные характеристики объекта	-

#### Раздел 2

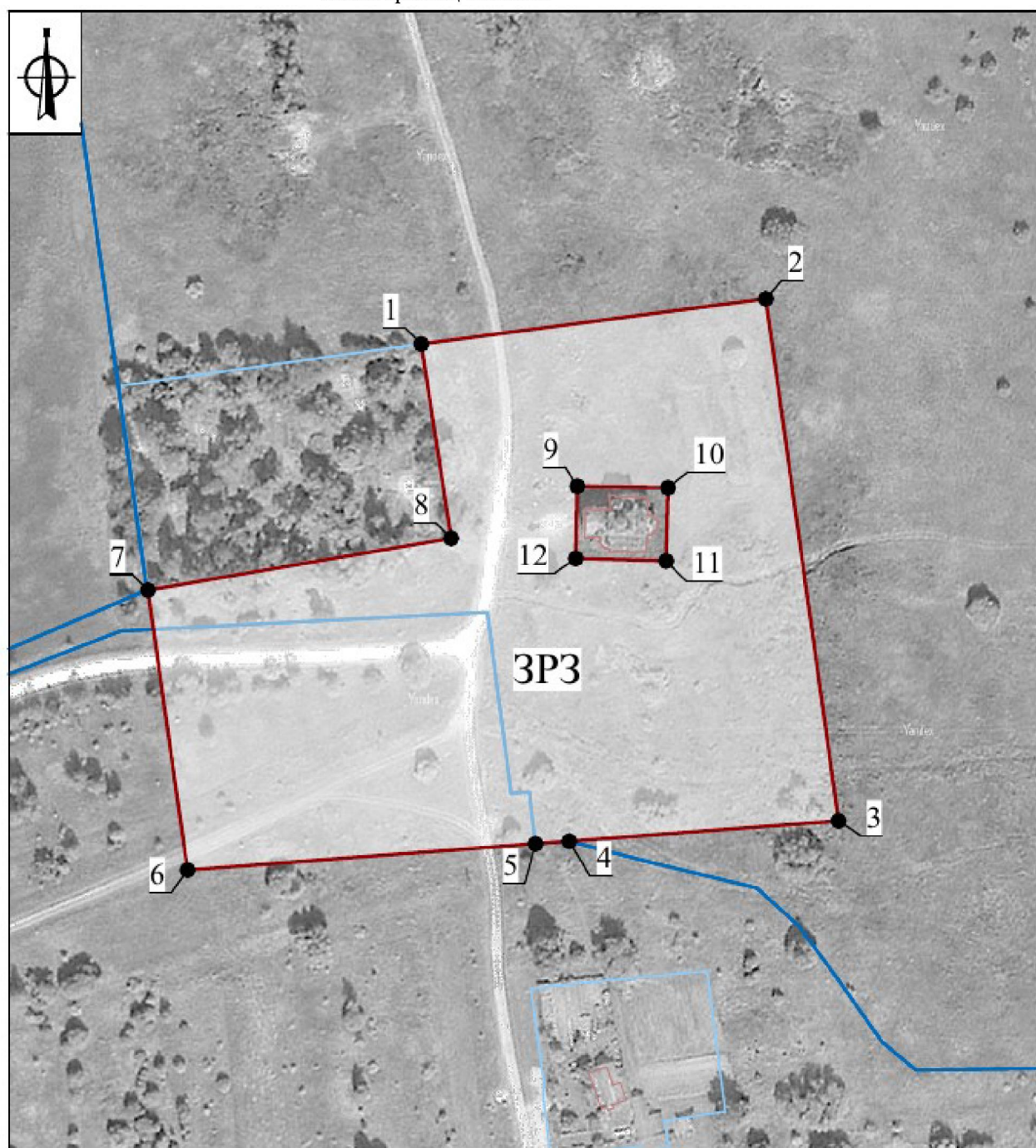
Сведения о местоположении границ объекта					
1. Система координат МСК-71					
2. Сведения о характерных точках границ объекта					
Обозначение характерных точек границ	Координаты, м		Метод определения координат характерной точки	Средняя квадратическая погрешность положения характерной точки (Mt), м	Описание обозначения точки на местности (при наличии)
	Геодезическая система координат				
	X	Y			
1	2	3	4	5	6
ЗРЗ (внешний контур)					
1	727748,92	177816,77	Картометрический метод	0.10	-
2	727764,45	177935,29	Картометрический метод	0.10	-
3	727584,80	177960,31	Картометрический метод	0.10	-
4	727577,81	177867,72	Картометрический метод	0.10	-
5	727576,93	177856,06	Картометрический метод	0.10	-
6	727567,90	177736,42	Картометрический метод	0.10	-
7	727664,22	177722,81	Картометрический метод	0.10	-
8	727682,04	177827,12	Картометрический метод	0.10	-

1.	727748,92	177816,77	Картометрический метод	0.10	-
ЗРЗ (внутренний контур)					
9	727699,94	177870,47	Картометрический метод	0.10	-
10	727699,44	177901,65	Картометрический метод	0.10	-
11	727674,25	177900,97	Картометрический метод	0.10	-
12	727675,10	177869,90	Картометрический метод	0.10	-
9.	727699,94	177870,47	Картометрический метод	0.10	-
3. Сведения о характерных точках части (частей) границы объекта					
Обозначение характерных точек границ	Координаты, м		Метод определения координат характерной точки	Средняя квадратическая погрешность положения характерной точки (Mt), м	Описание обозначения точки на местности (при наличии)
	X	Y			
1	2	3	4	5	6
-	-	-	-	-	-




## Раздел 4

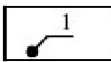
## План границ объекта



Масштаб 1:2000

## Используемые условные знаки и обозначения:

 - Границы зоны регулирования застройки и хозяйственной деятельности (индекс «ЗРЗ»)

 - Характерная точка границы зоны регулирования застройки и хозяйственной деятельности (индекс «ЗРЗ»)

### **Описание границ зоны регулирования застройки и хозяйственной деятельности (индекс «ЗРЗ»)**

Внешний контур: от точки 1 до точки 2 в северо-восточном направлении 119.5 м, от точки 2 до точки 3 в юго-восточном направлении 181.4 м, от точки 3 до точки 4 в юго-западном направлении 92.9 м, от точки 4 до точки 5 в юго-западном направлении 11.7 м, от точки 5 до точки 6 в юго-западном направлении 120.0 м, от точки 6 до точки 7 в северо-западном направлении 97.3 м, от точки 7 до точки 8 в северо-восточном направлении 105.8 м, от точки 8 до точки 1 в северо-западном направлении 67.7 м.

Внутренний контур: от точки 9 до точки 10 в юго-восточном направлении 31.2 м, от точки 10 до точки 11 в юго-западном направлении 25.2 м, от точки 11 до точки 12 в северо-западном направлении 31.1 м, от точки 12 до точки 9 в северо-восточном направлении 24.8 м.

### **Требования к градостроительным регламентам, включая режим использования земель, в границах зоны регулирования застройки и хозяйственной деятельности (индекс «ЗРЗ»)**

В границах территории зоны регулирования застройки и хозяйственной деятельности (индекс «ЗРЗ») разрешается:

1. Ремонт, капитальный ремонт, реконструкция существующих объектов капитального строительства и строительство новых объектов капитального строительства религиозного назначения (объектов имущества религиозного назначения), при условии обеспечения сохранности объектов культурного наследия.

2. Снос объектов капитального строительства или их частей, не являющихся объектами культурного наследия, объектами, обладающими признаками объектов культурного наследия.

3. Ремонт, капитальный ремонт, реконструкция существующих сетей инженерно-технического обеспечения, строительство новых, необходимых для функционирования застройки (водоснабжение, канализация, отопление, газоснабжение, водоотведение – подземным способом; электроснабжение, связь – надземным или подземным способом).

4. Благоустройство территории с возможностью размещения объектов монументально-декоративного искусства, традиционных малых архитектурных форм, уличных фонарей, ограждений; посадка деревьев и кустарников с компактной кроной, обеспечивающих условия визуального восприятия объекта культурного наследия, уход за древесными и кустарниковыми насаждениями.

5. Соблюдение требований в области охраны окружающей среды, необходимых для обеспечения сохранности объекта культурного наследия в его историческом и ландшафтном окружении.

6. Проведение мероприятий, направленных на обеспечение экологической и пожарной безопасности территории.

7. Осуществление деятельности по популяризации объекта культурного наследия, в том числе деятельности, направленной на развитие культурно-познавательного туризма.

8. Установка средств ориентирующей информации, а также информационных стендов, надписей и указателей, связанных с экспонированием и популяризацией объектов культурного наследия, указанием исторических топонимов, элементов декоративного оформления и информации о мероприятиях праздничного и событийного характера.

В границах территории зоны регулирования застройки и хозяйственной деятельности (индекс «ЗРЗ») запрещается:

1. Проведение земляных, строительных, мелиоративных, хозяйственных работ, оказывающих негативное воздействие на объект культурного наследия и создающих угрозу экологической и пожарной безопасности.

2. Применение строительных технологий, оказывающих динамическое воздействие на объект культурного наследия.

3. Устройство ограждений из профилированных листов и сборных железобетонных элементов, поликарбоната.

4. Использование материалов отделки фасадов и кровель, имеющих или создающих светоотражающий эффект.

5. Складирование огнеопасных и взрывоопасных материалов.

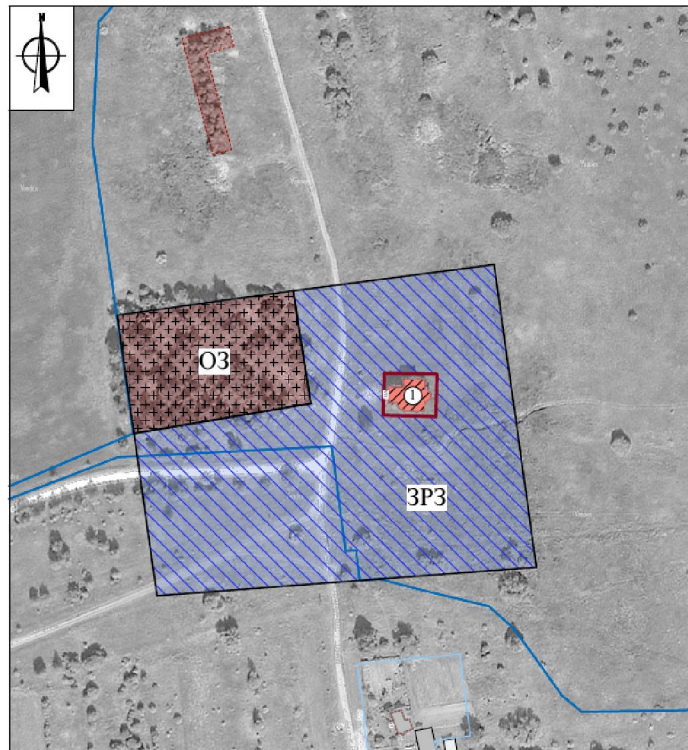
6. Установка базовых станций радиотелефонной связи.

7. Размещение рекламных конструкций.

8. Организация необорудованных мест для сбора мусора.

9. Осуществление земляных работ, приводящих к изменению общего характера рельефа территории, за исключением восстановления фрагментов исторически ценного ландшафта.

Приложение  
к зонам охраны объекта культурного наследия регионального  
значения «Церковь Рождества Пресвятой Богородицы,  
архитектор В.А. Косяков», 1899-1909 гг., расположенного по  
адресу: Тульская область, Суворовский район, с. Жеремино,  
11А



**Карта (схема) границ зон охраны объекта культурного наследия  
М 1:2000**

**Экспликация:**

**Объекты культурного наследия регионального значения:**

1. «Церковь Рождества Пресвятой Богородицы, архитектор В.А. Косяков», 1899-1909 гг.  
(Тульская область, Суворовский район, с. Жеремино, 11А).

**УСЛОВНЫЕ ОБОЗНАЧЕНИЯ:**

- Границы территории объекта культурного наследия

**Характеристики застройки:**

- Объект культурного наследия регионального значения

- Место утраченного объекта

- Объект капитального строительства

- Хозяйственные постройки, пристрой, гаражи

**Сведения, содержащиеся в ЕГРН:**

- Границы кадастрового квартала

- Границы земельного участка

- Границы объекта капитального строительства

**Состав зон охраны объекта культурного наследия:**

- Охранная зона объекта культурного наследия ОЗ

- Зона регулирования застройки и хозяйственной деятельности ЗРЗ



**6. Зоны охраны объекта культурного наследия регионального значения «Братская могила с захоронением воинов, погибших в период Великой Отечественной войны 1941-45 гг.», 1941-1945 гг., расположенного по адресу: Тульская область, Суворовский район, село Кипеть, и требования к градостроительным регламентам в границах территории данных зон**

Для объекта культурного наследия регионального значения «Братская могила с захоронением воинов, погибших в период Великой Отечественной войны 1941-45 гг.», 1941-1945 гг., расположенного по адресу: Тульская область, Суворовский район, село Кипеть, устанавливаются зоны охраны в составе охранной зоны с индексом «ОЗ» (приложение к зонам охраны объекта культурного наследия регионального значения «Братская могила с захоронением воинов, погибших в период Великой Отечественной войны 1941-45 гг.», 1941-1945 гг., расположенного по адресу: Тульская область, Суворовский район, село Кипеть).

**Охранная зона объекта культурного наследия (индекс «ОЗ»)**

**Описание местоположения границ**

**Охранная зона объекта культурного наследия (индекс «ОЗ»)**

(наименование объекта, местоположение границ которого описано (далее – объект)

**Раздел 1**

Сведения об объекте		
№ п/п	Характеристики объекта	Описание характеристик
1	2	3
1	Местоположение объекта	Тульская область, Суворовский район, село Кипеть
2	Площадь объекта +/- величина погрешности определения площади (Р+/- Дельта Р)	3 348,23 м <sup>2</sup> ± 20 м <sup>2</sup>
3	Иные характеристики объекта	-

**Раздел 2**

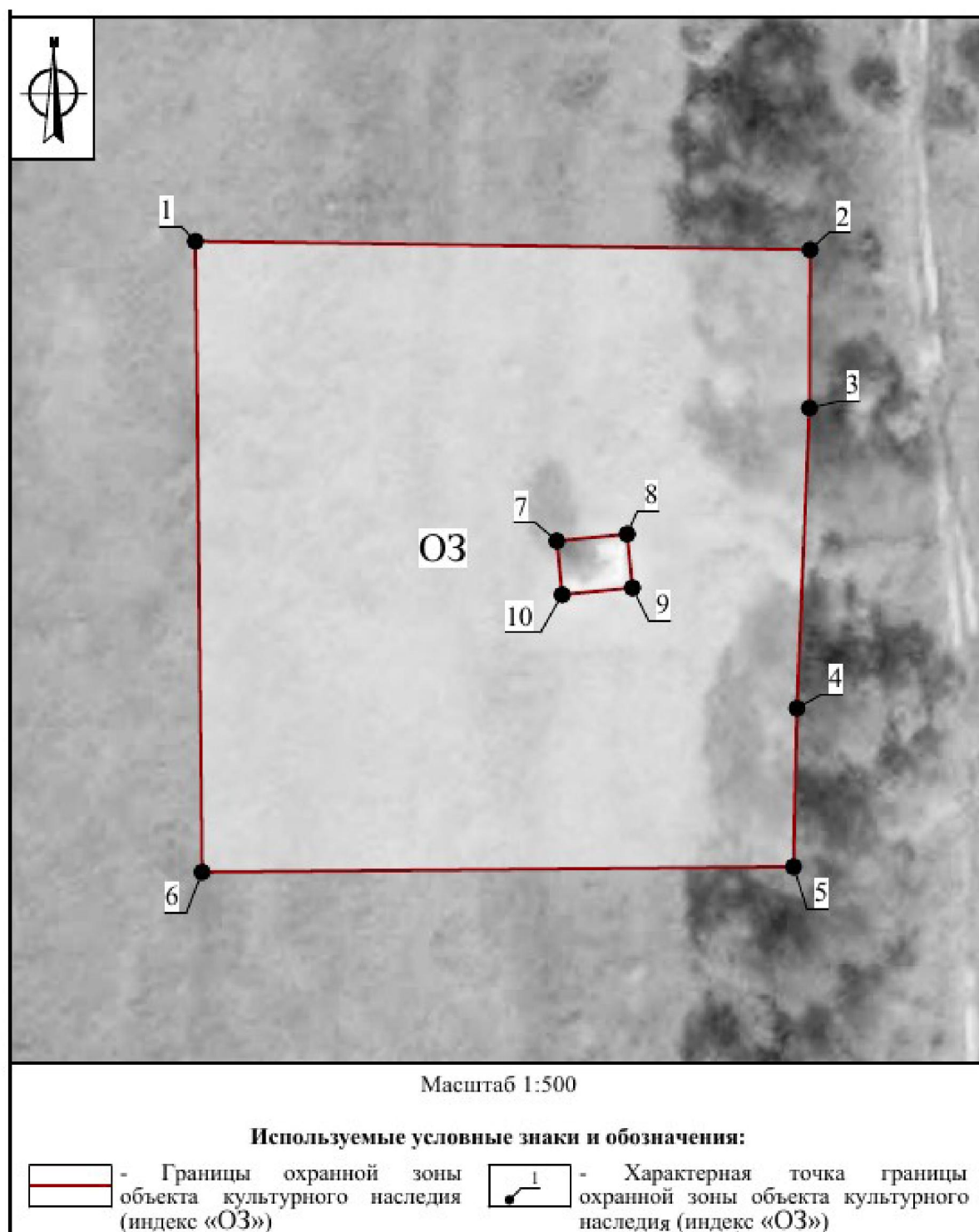
Сведения о местоположении границ объекта					
1. Система координат МСК-71					
2. Сведения о характерных точках границ объекта					
Обозначение характерных точек границ	Координаты, м		Метод определения координат характерной точки	Средняя квадратическая погрешность положения характерной точки (Mt), м	Описание обозначения точки на местности (при наличии)
	Геодезическая система координат				
	X	Y			
1	2	3	4	5	6
ОЗ (внешний контур)					
1	725081,22	172693,50	Картометрический метод	0.10	-

1	2	3	4	5	6
2	725080,42	172751,75	Картометрический метод	0.10	-
3	725065,42	172751,69	Картометрический метод	0.10	-
4	725037,00	172750,49	Картометрический метод	0.10	-
5	725021,99	172750,18	Картометрический метод	0.10	-
6	725021,48	172694,13	Картометрический метод	0.10	-
1	725081,22	172693,50	Картометрический метод	0.10	-
ОЗ (внутренний контур)					
7	725052,84	172727,75	Картометрический метод	0.10	-
8	725053,49	172734,41	Картометрический метод	0.10	-
9	725048,40	172734,91	Картометрический метод	0.10	-
10	725047,75	172728,25	Картометрический метод	0.10	-
7	725052,84	172727,75	Картометрический метод	0.10	-
3. Сведения о характерных точках части (частей) границы объекта					
Обозначение характерных точек границ	Координаты, м		Метод определения координат характерной точки	Средняя квадратическая погрешность положения характерной точки (Mt), м	Описание обозначения точки на местности (при наличии)
	X	Y			
1	2	3	4	5	6
-	-	-	-	-	-



## Раздел 4

## План границ объекта



### **Описание границ охранной зоны объекта культурного наследия (индекс «ОЗ»)**

Внешний контур: от точки 1 до точки 2 в юго-восточном направлении 58.3 м, от точки 2 до точки 3 в юго-западном направлении 15.0 м, от точки 3 до точки 4 в юго-западном направлении 28.4 м, от точки 4 до точки 5 в юго-западном направлении 15.0 м, от точки 5 до точки 6 в юго-западном направлении 56.1 м, от точки 6 до точки 1 в северо-западном направлении 59.7 м.

Внутренний контур: от точки 7 до точки 8 в северо-восточном направлении 6.7 м, от точки 8 до точки 9 в юго-восточном направлении 5.1 м, от точки 9 до точки 10 в юго-западном направлении 6.7 м, от точки 10 до точки 7 в северо-западном направлении 5.1 м.

### **Требования к градостроительным регламентам, включая особый режим использования земель, в границах охранной зоны (индекс «ОЗ»)**

В границах территории охранной зоны (индекс «ОЗ») разрешается:

1. Сохранение и восстановление (регенерация) историко-градостроительной и (или) природной среды (восстановление, воссоздание, восполнение частично или полностью утраченных элементов и (или) характеристик историко-градостроительной и (или) природной среды), в том числе планировочной структуры.

2. Ремонт, капитальный ремонт существующих сетей инженерно-технического обеспечения и объектов инженерной инфраструктуры, проведение работ по перекладке сетей инженерно-технического обеспечения подземным способом, а также проведение работ по выносу сетей за пределы охранной зоны объекта культурного наследия, при условии обеспечения сохранности объекта культурного наследия, с последующим восстановлением нарушенных земель.

3. Озеленение территории, включая посадку деревьев и кустарников с компактной или формируемой кроной, обеспечивающих условия визуального восприятия объекта культурного наследия, уход за древесной и кустарниковой растительностью, устройство газонов и цветников.

4. Благоустройство территории с возможностью ремонта покрытия, размещения малых архитектурных форм, элементов благоустройства (урны, скамьи), памятных знаков, посвященных истории объекта культурного наследия и связанных с ним исторических событий, опор уличного освещения.



5. Установка средств ориентирующей информации, а также информационных стендов, надписей и указателей, связанных с экспонированием и популяризацией объектов культурного наследия, указанием исторических топонимов.

6. Соблюдение требований в области охраны окружающей среды, необходимых для обеспечения сохранности объекта культурного наследия в его историческом и ландшафтном окружении.

7. Осуществление деятельности по популяризации объекта культурного наследия, в том числе деятельности, направленной на развитие культурно-познавательного туризма.

В границах территории охранной зоны (индекс «ОЗ») запрещается:

1. Строительство объектов капитального строительства, за исключением применения специальных мер, направленных на сохранение и восстановление (регенерацию) историко-градостроительной и (или) природной среды объекта культурного наследия (восстановление, воссоздание, восполнение частично или полностью утраченных элементов и (или) характеристик историко-градостроительной и (или) природной среды).

2. Проведение земляных, строительных, мелиоративных, хозяйственных работ, оказывающих негативное воздействие на объект культурного наследия и создающих угрозу экологической и пожарной безопасности.

3. Установка непросматриваемых («глухих») ограждений и ограждений высотой более 1,8 м.

4. Установка некапитальных (нестационарных) объектов, в том числе киосков, навесов.

5. Складирование огнеопасных и взрывоопасных материалов.

6. Установка базовых станций радиотелефонной связи.

7. Размещение рекламных конструкций.

8. Организация необорудованных мест для сбора мусора.

Приложение  
к зонам охраны объекта культурного наследия регионального  
значения «Братская могила  
с захоронением воинов, погибших в период Великой  
Отечественной войны 1941-45 гг.», 1941-1945 гг.,  
расположенного по адресу: Тульская область, Суворовский  
район, село Кипеть



Карта (схема) границ зон охраны объекта культурного наследия  
М 1:1000

**Экспликация:**


**Объекты культурного наследия регионального значения:**


1. «Братская могила с захоронением воинов, погибших в период Великой Отечественной войны 1941-45 гг.», 1941-1945 гг. (Тульская область, Суворовский район, село Кипеть).

**УСЛОВНЫЕ ОБОЗНАЧЕНИЯ:**


 - Границы территории объекта культурного наследия

**Сведения, содержащиеся в ЕГРН:**

 - Границы земельного участка

 - Границы объекта капитального строительства

**Состав зон охраны объекта культурного наследия:**

 - Охранная зона объекта культурного наследия ОЗ



**7. Зоны охраны объекта культурного наследия регионального значения «Братская могила с захоронением воинов, погибших в период Великой Отечественной войны 1941-45 гг.», 1941-1945 гг., расположенного адресу: Тульская область, Суворовский район, с. Марково, и требования к градостроительным регламентам в границах территории данных зон**

Для объекта культурного наследия регионального значения «Братская могила с захоронением воинов, погибших в период Великой Отечественной войны 1941-45 гг.», 1941-1945 гг., расположенного адресу: Тульская область, Суворовский район, с. Марково, устанавливаются зоны охраны в составе охранной зоны с индексом «ОЗ» (приложение к зонам охраны объекта культурного наследия регионального значения «Братская могила с захоронением воинов, погибших в период Великой Отечественной войны 1941-45 гг.», 1941-1945 гг., расположенного адресу: Тульская область, Суворовский район, с. Марково).

**Охранная зона объекта культурного наследия (индекс «ОЗ»)**

**Описание местоположения границ**

**Охранная зона объекта культурного наследия (индекс «ОЗ»)**

(наименование объекта, местоположение границ которого описано (далее – объект)

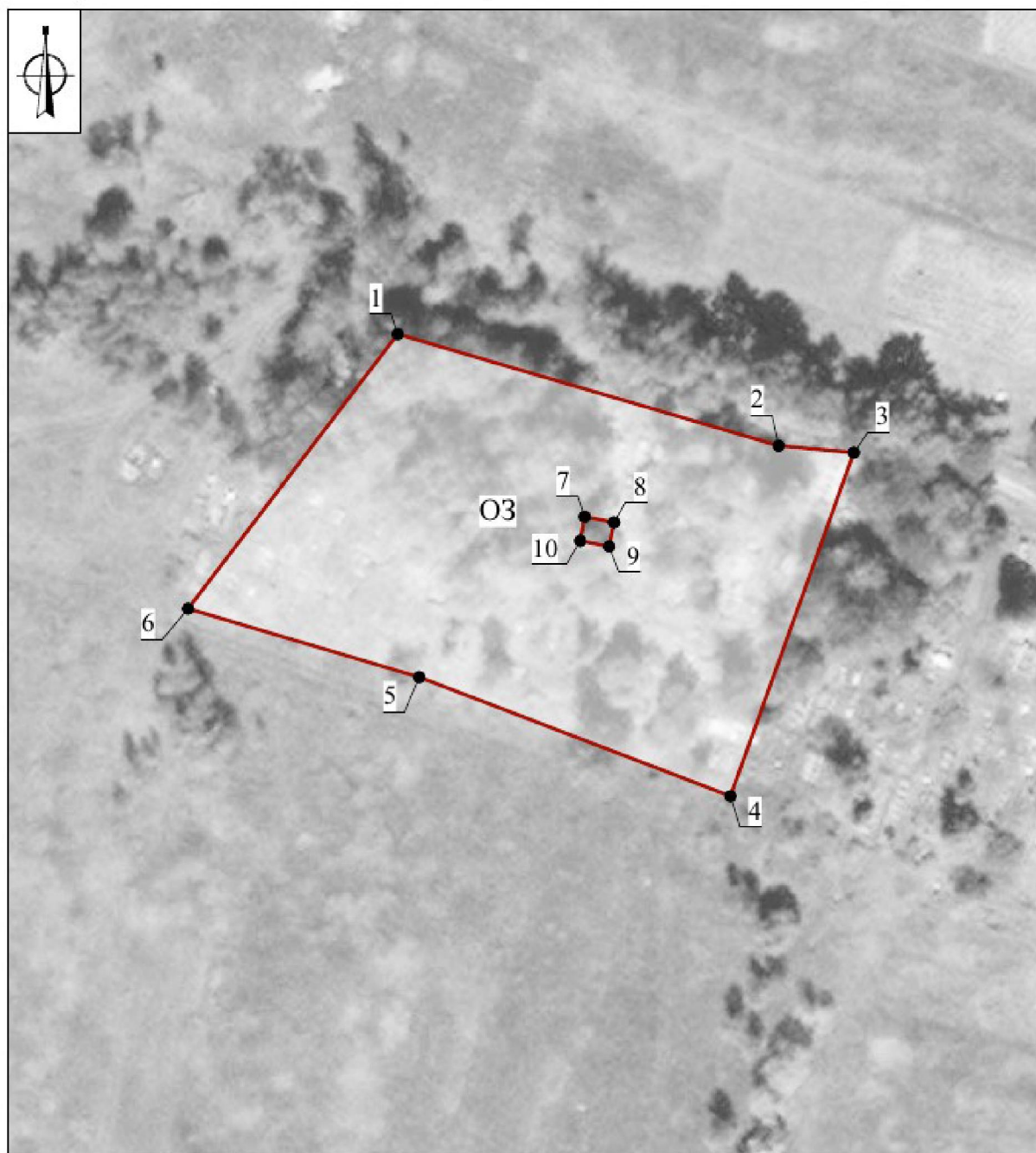
Раздел 1

Сведения об объекте		
№ п/п	Характеристики объекта	Описание характеристик
1	2	3
1	Местоположение объекта	Тульская область, Суворовский район, с. Марково
2	Площадь объекта +/- величина погрешности определения площади (Р+/- Дельта Р)	5 055,71 м2 ± 25 м2
3	Иные характеристики объекта	-

## Раздел 2


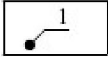
Сведения о местоположении границ объекта					
1. Система координат МСК-71					
2. Сведения о характерных точках границ объекта					
Обозначение характерных точек границ	Координаты, м		Метод определения координат характерной точки	Средняя квадратическая погрешность положения характерной точки (Mt), м	Описание обозначения точки на местности (при наличии)
	Геодезическая система координат				
	X	Y			
1	2	3	4	5	6
ОЗ (внешний контур)					
1	739781,62	194174,99	Картометрический метод	0.10	-
2	739762,54	194240,15	Картометрический метод	0.10	-
3	739761,37	194252,99	Картометрический метод	0.10	-
4	739702,67	194231,90	Картометрический метод	0.10	-
5	739723,00	194178,68	Картометрический метод	0.10	-
6	739734,70	194139,17	Картометрический метод	0.10	-
1	739781,62	194174,99	Картометрический метод	0.10	-
ОЗ (внутренний контур)					
7	739750,40	194206,97	Картометрический метод	0.10	-
8	739749,43	194212,00	Картометрический метод	0.10	-
9	739745,33	194211,16	Картометрический метод	0.10	-
10	739746,30	194206,20	Картометрический метод	0.10	-
7	739750,40	194206,97	Картометрический метод	0.10	-
3. Сведения о характерных точках части (частей) границы объекта					
Обозначение характерных точек границ	Координаты, м		Метод определения координат характерной точки	Средняя квадратическая погрешность положения характерной точки (Mt), м	Описание обозначения точки на местности (при наличии)
	Геодезическая система координат				
	X	Y			
1	2	3	4	5	6
-	-	-	-	-	-

Раздел 4  
План границ объекта



Масштаб 1:1000

Используемые условные знаки и обозначения:

	- Границы охранной зоны объекта культурного наследия (индекс «ОЗ»)		- Характерная точка границы охранной зоны объекта культурного наследия (индекс «ОЗ»)
---	--	---	--

### **Описание границ охранной зоны объекта культурного наследия (индекс «ОЗ»)**

Внешний контур: от точки 1 до точки 2 в юго-восточном направлении 67.9 м, от точки 2 до точки 3 в юго-восточном направлении 12.9 м, от точки 3 до точки 4 в юго-западном направлении 62.4 м, от точки 4 до точки 5 в северо-западном направлении 57.0 м, от точки 5 до точки 6 в северо-западном направлении 41.2 м, от точки 6 до точки 1 в северо-восточном направлении 59.0 м.

Внутренний контур: от точки 7 до точки 8 в юго-восточном направлении 5.1 м, от точки 8 до точки 9 в юго-западном направлении 4.2 м, от точки 9 до точки 10 в северо-западном направлении 5.1 м, от точки 10 до точки 7 в северо-восточном направлении 4.2 м.

### **Требования к градостроительным регламентам, включая особый режим использования земель, в границах охранной зоны (индекс «ОЗ»)**

В границах территории охранной зоны (индекс «ОЗ») разрешается:

1. Сохранение и восстановление (регенерация) историко-градостроительной и (или) природной среды (восстановление, воссоздание, восполнение частично или полностью утраченных элементов и (или) характеристик историко-градостроительной и (или) природной среды), в том числе планировочной структуры.

2. Осуществление погребения в соответствии с законодательством Российской Федерации о погребении и похоронном деле.

3. Установка, ремонт, капитальный ремонт на территории кладбища памятников (надгробий, сооружений, надгробий) высотой не более 2,0 м, а также не глухих ограждений высотой не более 1,5 м.

4. Ремонт, капитальный ремонт существующих сетей инженерно-технического обеспечения и объектов инженерной инфраструктуры, а также проведение работ по выносу сетей за пределы охранной зоны объекта культурного наследия, при условии обеспечения сохранности объекта культурного наследия, с последующим восстановлением нарушенных земель.

5. Проведение работ по благоустройству территории кладбища, включая сохранение и обустройство мест захоронений, элементов инфраструктуры, ограждения территории кладбища, проведение работ по озеленению (разбивка цветников, посадка декоративных кустарников) уход за древесной и кустарниковой растительностью, организацию пешеходных дорожек, в том числе с использованием тротуарной плитки серых и коричневых оттенков, размещение элементов благоустройства, с

возможностью размещения произведений монументально-декоративного искусства.

6. Размещение информационных табличек, памятных знаков, иной историко-культурной информации.

В границах территории охранной зоны (индекс «ОЗ») запрещается:

1. Строительство объектов капитального строительства, за исключением применения специальных мер, направленных на сохранение и восстановление (регенерацию) историко-градостроительной и (или) природной среды объекта культурного наследия (восстановление, воссоздание, восполнение частично или полностью утраченных элементов и (или) характеристик историко-градостроительной и (или) природной среды).

2. Установка некапитальных (нестационарных) объектов, в том числе киосков, навесов.

3. Складирование огнеопасных и взрывоопасных материалов.

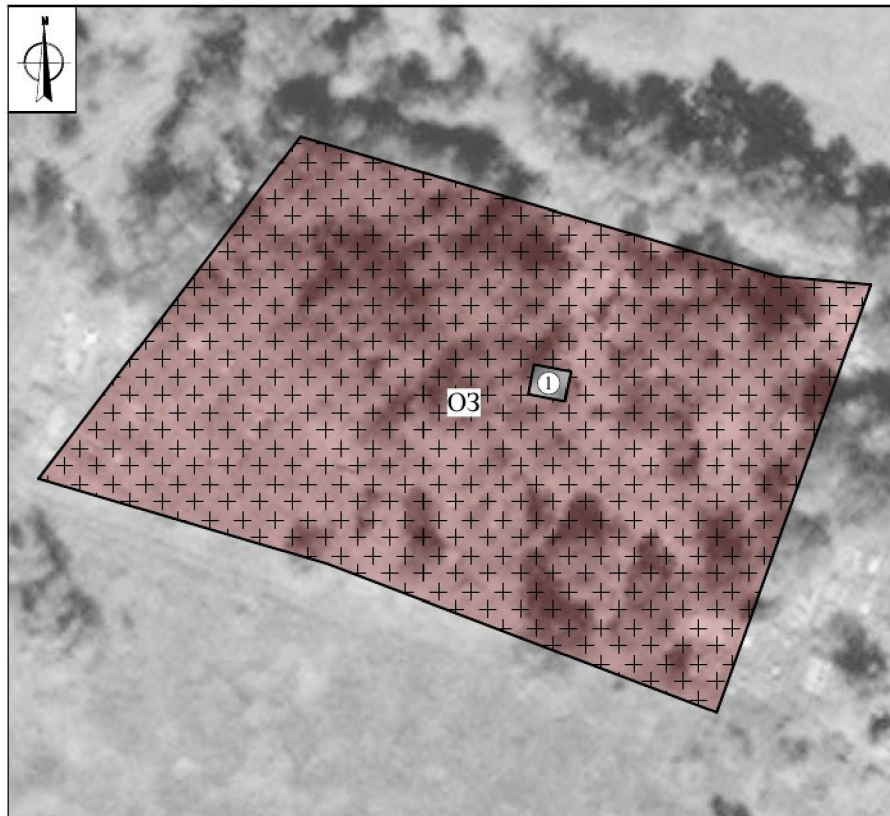
4. Установка базовых станций радиотелефонной связи.

5. Размещение рекламных конструкций.

6. Организация необорудованных мест для сбора мусора.



Приложение  
к зонам охраны объекта культурного наследия регионального  
значения «Братская могила  
с захоронением воинов, погибших в период Великой  
Отечественной войны 1941-45 гг.», 1941-1945 гг.,  
расположенного адресу: Тульская область, Суворовский район,  
с. Марково




**Карта (схема) границ зон охраны объекта культурного наследия**  
**М 1:500**

**Экспликация:**


**Объект культурного наследия регионального значения:**

1. «Братская могила с захоронением воинов, погибших в период Великой Отечественной войны 1941-45 гг.», 1941-1945 гг. (Тульская область, Суворовский район, с. Марково)


**УСЛОВНЫЕ ОБОЗНАЧЕНИЯ:**

 - Границы территории объектов культурного наследия


**Характеристики застройки:**

 - Объект культурного наследия регионального значения

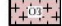
**Сведения, содержащиеся в ЕГРН:**

 - Границы кадастрового квартала

 - Границы земельного участка

 - Границы объекта капитального строительства

**Состав зон охраны объекта культурного наследия:**

 - Охранная зона объекта культурного наследия ОЗ





**8. Зоны охраны объекта культурного наследия регионального значения  
«Братская могила с захоронением воинов, погибших в период  
Великой Отечественной войны 1941-45 гг.», 1941-1945 гг.,  
расположенного по адресу: Тульская область, Суворовский район,  
с. Малятино, и требования к градостроительным регламентам  
в границах территории данных зон**

Для объекта культурного наследия регионального значения «Братская могила с захоронением воинов, погибших в период Великой Отечественной войны 1941-45 гг.», 1941-1945 гг., расположенного по адресу: Тульская область, Суворовский район, с. Малятино, устанавливаются зоны охраны в составе охранной зоны с индексом «ОЗ» и зоны регулирования застройки и хозяйственной деятельности с индексом «ЗРЗ» (приложение к зонам охраны объекта культурного наследия регионального значения «Братская могила с захоронением воинов, погибших в период Великой Отечественной войны 1941-45 гг.», 1941-1945 гг., расположенного по адресу: Тульская область, Суворовский район, с. Малятино).

**Охранная зона объекта культурного наследия (индекс «ОЗ»)**

**Описание местоположения границ**

Охранная зона объекта культурного наследия (индекс «ОЗ»)  
(наименование объекта, местоположение границ которого описано (далее – объект))

Раздел 1

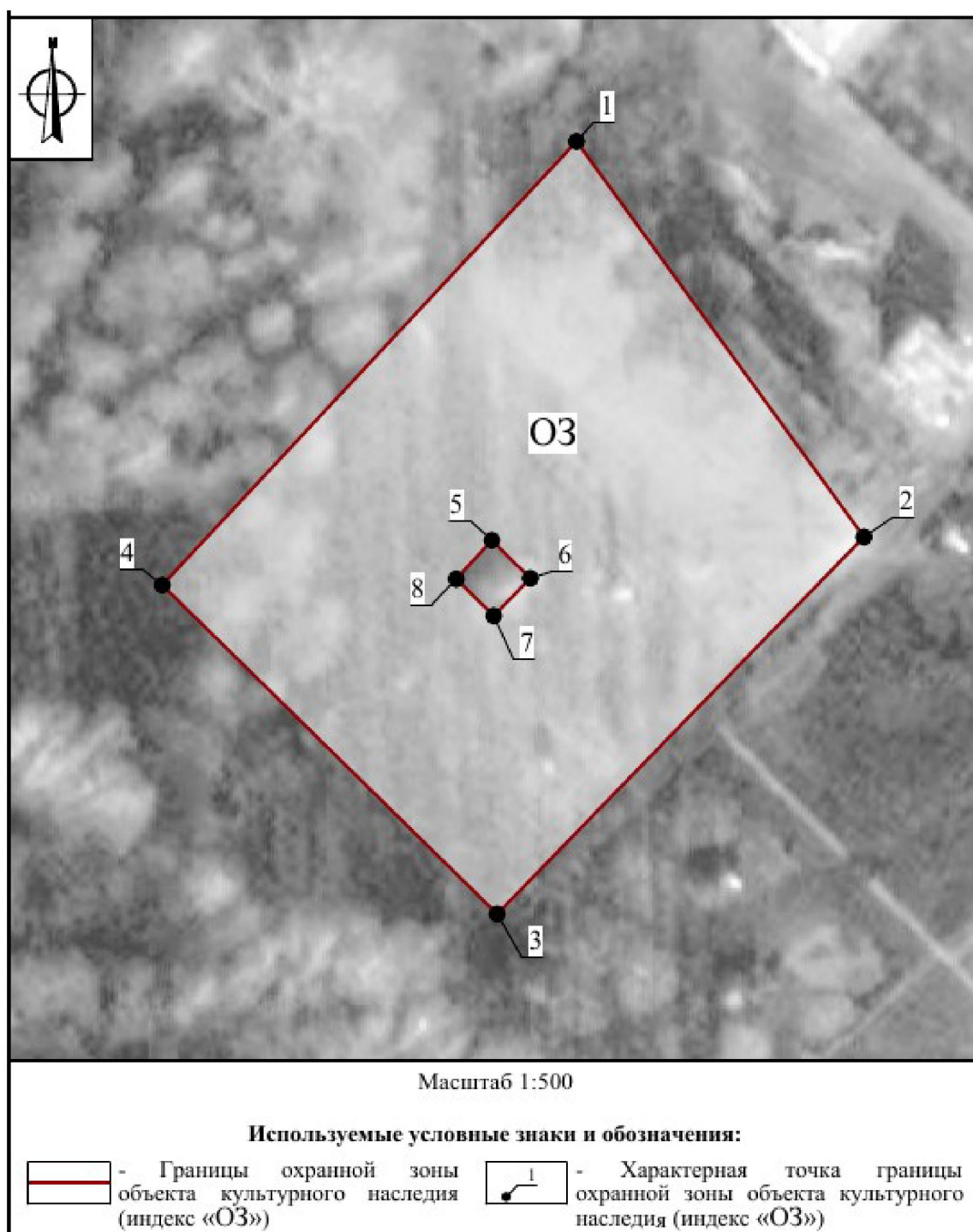
Сведения об объекте		
№ п/п	Характеристики объекта	Описание характеристик
1	2	3
1	Местоположение объекта	Тульская область, Суворовский район, с. Малятино
2	Площадь объекта +/- величина погрешности определения площади (Р+/- Дельта Р)	2406,81 м <sup>2</sup> ± 17 м <sup>2</sup>
3	Иные характеристики объекта	-

## Раздел 2

Сведения о местоположении границ объекта					
1. Система координат МСК-71					
2. Сведения о характерных точках границ объекта					
Обозначение характерных точек границ	Координаты, м		Метод определения координат характерной точки	Средняя квадратическая погрешность положения характерной точки (Mt), м	Описание обозначения точки на местности (при наличии)
	Геодезическая система координат				
	X	Y			
1	2	3	4	5	6
ОЗ (внешний контур)					
1	736638,34	167077,09	Картометрический метод	0.10	-
2	736600,77	167104,43	Картометрический метод	0.10	-
3	736564,97	167069,53	Картометрический метод	0.10	-
4	736596,20	167037,67	Картометрический метод	0.10	-
1	736638,34	167077,09	Картометрический метод	0.10	-
ОЗ (внутренний контур)					
5	736600,45	167069,03	Картометрический метод	0.10	-
6	736596,85	167072,68	Картометрический метод	0.10	-
7	736593,29	167069,21	Картометрический метод	0.10	-
8	736596,79	167065,64	Картометрический метод	0.10	-
5	736600,45	167069,03	Картометрический метод	0.10	-
3. Сведения о характерных точках части (частей) границы объекта					
Обозначение характерных точек границ	Координаты, м		Метод определения координат характерной точки	Средняя квадратическая погрешность положения характерной точки (Mt), м	Описание обозначения точки на местности (при наличии)
	Геодезическая система координат				
	X	Y			
1	2	3	4	5	6
-	-	-	-	-	-

## Раздел 4

## План границ объекта



### **Описание границ охранной зоны объекта культурного наследия (индекс «ОЗ»)**

Внешний контур: от точки 1 до точки 2 в юго-восточном направлении 46.5 м, от точки 2 до точки 3 в юго-западном направлении 50.0 м, от точки 3 до точки 4 в северо-западном направлении 44.6 м, от точки 4 до точки 1 в северо-восточном направлении 57.7 м.

Внутренний контур: от точки 5 до точки 6 в юго-восточном направлении 5.1 м, от точки 6 до точки 7 в юго-западном направлении 5.0 м, от точки 7 до точки 8 в северо-западном направлении 5.0 м, от точки 8 до точки 5 в северо-восточном направлении 5.0 м.

### **Требования к градостроительным регламентам, включая особый режим использования земель, в границах охранной зоны (индекс «ОЗ»)**

В границах территории охранной зоны (индекс «ОЗ») разрешается:

1. Сохранение и восстановление (регенерация) историко-градостроительной и (или) природной среды (восстановление, воссоздание, восполнение частично или полностью утраченных элементов и (или) характеристик историко-градостроительной и (или) природной среды), в том числе планировочной структуры.

2. Ремонт, капитальный ремонт существующих сетей инженерно-технического обеспечения и объектов инженерной инфраструктуры, проведение работ по перекладке сетей инженерно-технического обеспечения подземным способом, а также проведение работ по выносу сетей за пределы охранной зоны объекта культурного наследия, при условии обеспечения сохранности объекта культурного наследия, с последующим восстановлением нарушенных земель.

3. Озеленение территории, включая посадку деревьев и кустарников с компактной или формируемой кроной, обеспечивающих условия визуального восприятия объекта культурного наследия, уход за древесной и кустарниковой растительностью, устройство газонов и цветников.

4. Благоустройство территории с возможностью ремонта покрытия, размещения малых архитектурных форм, элементов благоустройства (урны, скамьи), памятных знаков, посвященных истории объекта культурного наследия и связанных с ним исторических событий, опор уличного освещения.

5. Установка средств ориентирующей информации, а также информационных стендов, надписей и указателей, связанных с

экспонированием и популяризацией объектов культурного наследия, указанием исторических топонимов.

6. Соблюдение требований в области охраны окружающей среды, необходимых для обеспечения сохранности объекта культурного наследия в его историческом и ландшафтном окружении.

7. Осуществление деятельности по популяризации объекта культурного наследия, в том числе деятельности, направленной на развитие культурно-познавательного туризма.

В границах территории охранной зоны (индекс «ОЗ») запрещается:

1. Строительство объектов капитального строительства, за исключением применения специальных мер, направленных на сохранение и восстановление (регенерацию) историко-градостроительной и (или) природной среды объекта культурного наследия (восстановление, воссоздание, восполнение частично или полностью утраченных элементов и (или) характеристик историко-градостроительной и (или) природной среды).

2. Проведение земляных, строительных, мелиоративных, хозяйственных работ, оказывающих негативное воздействие на объект культурного наследия и создающих угрозу экологической и пожарной безопасности.

3. Установка непросматриваемых («глухих») ограждений и ограждений высотой более 1,8 м.

4. Установка некапитальных (нестационарных) объектов, в том числе киосков, навесов.

5. Складирование огнеопасных и взрывоопасных материалов.

6. Установка базовых станций радиотелефонной связи.

7. Размещение рекламных конструкций.

8. Организация необорудованных мест для сбора мусора.

## Зона регулирования застройки и хозяйственной деятельности объекта культурного наследия (индекс «ЗРЗ»)

### Описание местоположения границ

Зона регулирования застройки и хозяйственной деятельности  
объекта культурного наследия (индекс «ЗРЗ»)  
(наименование объекта, местоположение границ которого описано (далее – объект))

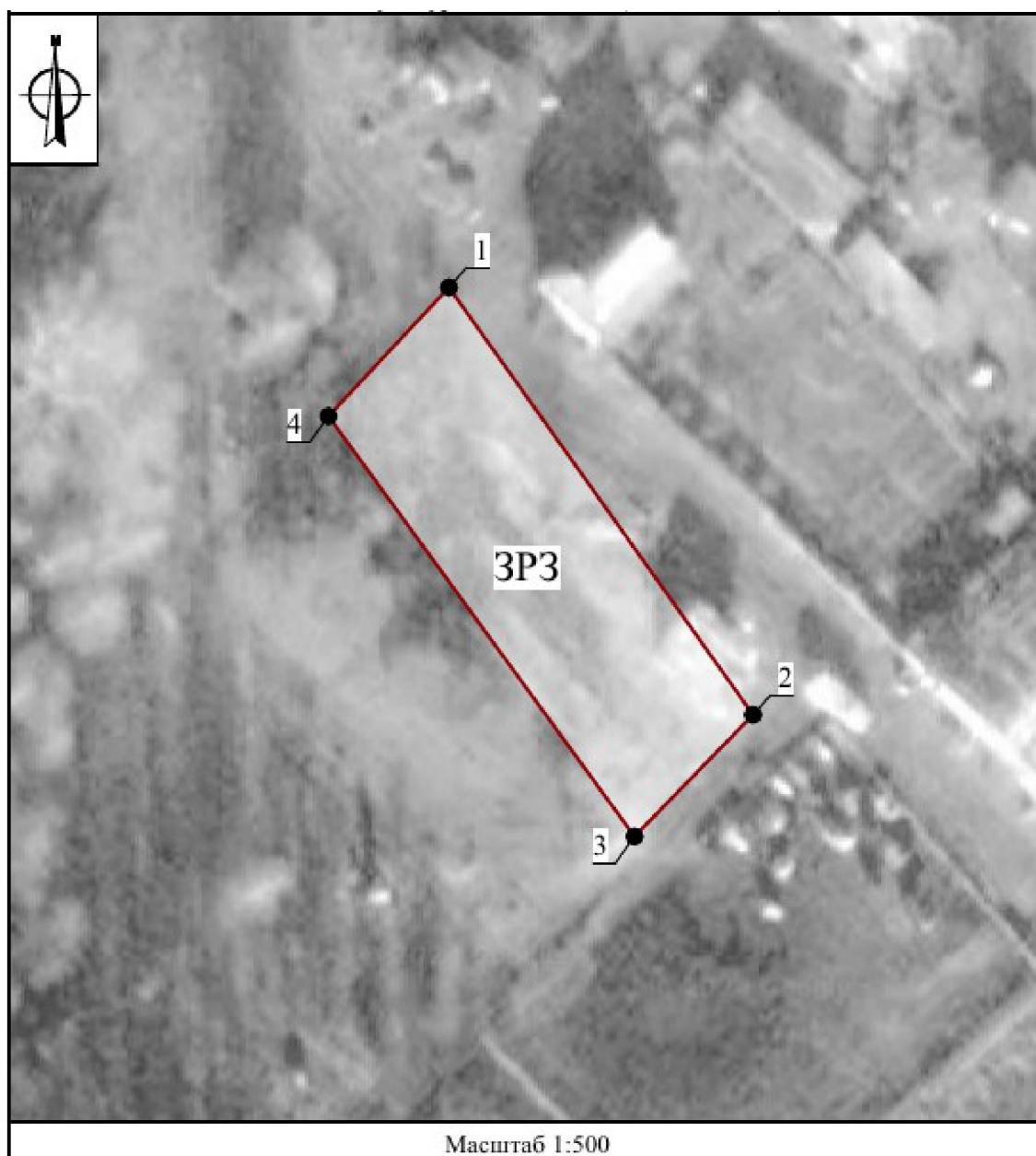
#### Раздел 1

Сведения об объекте		
№ п/п	Характеристики объекта	Описание характеристик
1	2	3
1	Местоположение объекта	Тульская область, Суворовский район, с. Малятино
2	Площадь объекта +/- величина погрешности определения площади (Р+/- Дельта Р)	709,67 м <sup>2</sup> ± 9 м <sup>2</sup>
3	Иные характеристики объекта	-

#### Раздел 2


Сведения о местоположении границ объекта					
1. Система координат МСК-71					
2. Сведения о характерных точках границ объекта					
Обозначение характерных точек границ	Координаты, м		Метод определения координат характерной точки	Средняя квадратическая погрешность положения характерной точки (Mt), м	Описание обозначения точки на местности (при наличии)
	Геодезическая система координат				
	X	Y			
1	2	3	4	5	6
1	736649,85	167087,86	Картометрический метод	0.10	-
2	736611,64	167115,03	Картометрический метод	0.10	-
3	736600,77	167104,43	Картометрический метод	0.10	-
4	736638,34	167077,09	Картометрический метод	0.10	-
1	736649,85	167087,86	Картометрический метод	0.10	-
3. Сведения о характерных точках части (частей) границы объекта					
Обозначение характерных точек границ	Координаты, м		Метод определения координат характерной точки	Средняя квадратическая погрешность положения характерной точки (Mt), м	Описание обозначения точки на местности (при наличии)
	X	Y			
1	2	3	4	5	6
-	-	-	-	-	-

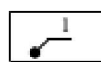
Раздел 4  
План границ объекта



Масштаб 1:500

Используемые условные знаки и обозначения:

 - Границы зоны регулирования застройки и хозяйственной деятельности объекта культурного наследия (индекс «ЗРЗ»)

 - Характерная точка границы зоны регулирования застройки и хозяйственной деятельности объекта культурного наследия (индекс «ЗРЗ»)

### **Описание границ зоны регулирования застройки и хозяйственной деятельности (индекс «ЗРЗ»)**

От точки 1 до точки 2 в юго-восточном направлении 46.9 м, от точки 2 до точки 3 в юго-западном направлении 15.2 м, от точки 3 до точки 4 в северо-западном направлении 46.5 м, от точки 4 до точки 1 в северо-восточном направлении 15.8 м.

### **Требования к градостроительным регламентам, включая режим использования земель, в границах зоны регулирования застройки и хозяйственной деятельности (индекс «ЗРЗ»)**

В границах территории зоны регулирования застройки и хозяйственной деятельности (индекс «ЗРЗ») разрешается:

1. Ремонт, капитальный ремонт, реконструкция и строительство объектов капитального строительства, при условии обеспечения сохранности объектов культурного наследия, а также с соблюдением высотного ограничения – не более 7 метров (измеряется от нижней отметки уровня земли до наивысшей точки здания, строения, сооружения).

Использование в отделке фасадов традиционных материалов (дерево, штукатурка под покраску, лицевой кирпич, камень) и современных материалов, имитирующих натуральные материалы, с применением скатных крыш с углом наклона от 20 до 35 градусов и использованием в покрытии кровли традиционных материалов (листовое железо).

2. Ремонт, капитальный ремонт, реконструкция существующих и строительство новых хозяйственных построек (зданий, строений, сооружений) не выше 4,5 м до верха кровли, с двухскатной, односкатной, вальмовой или полувальмовой формой крыши, с использованием в отделке темных зеленых, охристых, терракотовых, коричневых цветов.

3. Ремонт, капитальный ремонт, реконструкция объектов капитального строительства, предельные параметры и характеристики которых не соответствуют требованиям, указанным в пунктах 1 и 2 настоящих требований, частей таких объектов капитального строительства, может осуществляться только с сохранением существующих параметров, или путем приведения таких объектов в соответствие с указанными требованиями, установленными в границах режима, или путем уменьшения их несоответствия установленным предельным параметрам разрешенного строительства.



4. Снос объектов капитального строительства или их частей, не являющихся объектами культурного наследия, объектами, обладающими признаками объектов культурного наследия.

5. Ремонт, капитальный ремонт, реконструкция существующих сетей инженерно-технического обеспечения, строительство новых, необходимых для функционирования застройки (водоснабжение, канализация, отопление, газоснабжение, водоотведение – подземным способом; электроснабжение, связь – надземным или подземным способом).

6. Соблюдение требований в области охраны окружающей среды, необходимых для обеспечения сохранности объекта культурного наследия в его историческом и ландшафтном окружении.

7. Проведение мероприятий, направленных на обеспечение экологической и пожарной безопасности территории.

8. Осуществление деятельности по популяризации объекта культурного наследия, в том числе деятельности, направленной на развитие культурно-познавательного туризма.

В границах территории зоны регулирования застройки и хозяйственной деятельности (индекс «ЗРЗ») запрещается:

1. Проведение земляных, строительных, мелиоративных, хозяйственных работ, оказывающих негативное воздействие на объект культурного наследия и создающих угрозу экологической и пожарной безопасности.

2. Применение строительных технологий, оказывающих динамическое воздействие на объект культурного наследия.

3. Складирование огнеопасных и взрывоопасных материалов, размещение автозаправочных станций, складов горюче-смазочных материалов.

4. Установка базовых станций радиотелефонной связи.

5. Организация необорудованных мест для сбора мусора.

6. Осуществление земляных работ, приводящих к изменению общего характера рельефа территории, за исключением восстановления фрагментов исторически ценного ландшафта.

## Приложение

к зонам охраны объекта культурного наследия регионального значения «Братская могила с захоронением воинов, погибших в период Великой Отечественной войны 1941-45 гг.», 1941-1945 гг., расположенного по адресу: Тульская область, Суворовский район, с. Малятино



Карта (схема) границ зон охраны объекта культурного наследия  
М 1:1000

Экспликация:**Объекты культурного наследия регионального значения:**

1. «Братская могила с захоронением воинов, погибших в период Великой Отечественной войны 1941-45 гг.», 1941-1945 гг. (Тульская область, Суворовский район, с. Малятино).

УСЛОВНЫЕ ОБОЗНАЧЕНИЯ:

— Границы территории объекта культурного наследия

Характеристики застройки:

— Рядовой объект историко-градостроительной среды

— Современный неадаптированный объект историко-градостроительной среды

— Нейтральные объекты историко-градостроительной среды

— Хозяйственные постройки, пристрой, гаражи

Сведения, содержащиеся в ЕГРН:

— Границы кадастрового квартала

— Границы земельного участка

— Границы объекта капитального строительства

Состав зон охраны объекта культурного наследия:

— Охранная зона объекта культурного наследия ОЗ

— Зона регулирования застройки и хозяйственной деятельности ЗРЗ



**9. Зоны охраны объекта культурного наследия регионального значения  
«Братская могила с захоронением воинов, погибших в период  
Великой Отечественной войны 1941-45 гг.», 1941-1945 гг.,  
расположенного по адресу: Тульская область, Суворовский район,  
с. Песковатское, и требования к градостроительным регламентам  
в границах территории данных зон**

Для объекта культурного наследия регионального значения «Братская могила с захоронением воинов, погибших в период Великой Отечественной войны 1941-45 гг.», 1941-1945 гг., расположенного по адресу: Тульская область, Суворовский район, с. Песковатское, устанавливаются зоны охраны в составе охранной зоны с индексом «ОЗ» и зоны регулирования застройки и хозяйственной деятельности с индексом «ЗРЗ» (приложение к зонам охраны объекта культурного наследия регионального значения «Братская могила с захоронением воинов, погибших в период Великой Отечественной войны 1941-45 гг.», 1941-1945 гг., расположенного по адресу: Тульская область, Суворовский район, с. Песковатское).

**Охранная зона объекта культурного наследия (индекс «ОЗ»)**

**Описание местоположения границ**

**Охранная зона объекта культурного наследия (индекс «ОЗ»)**

(наименование объекта, местоположение границ которого описано (далее – объект)

**Раздел 1**

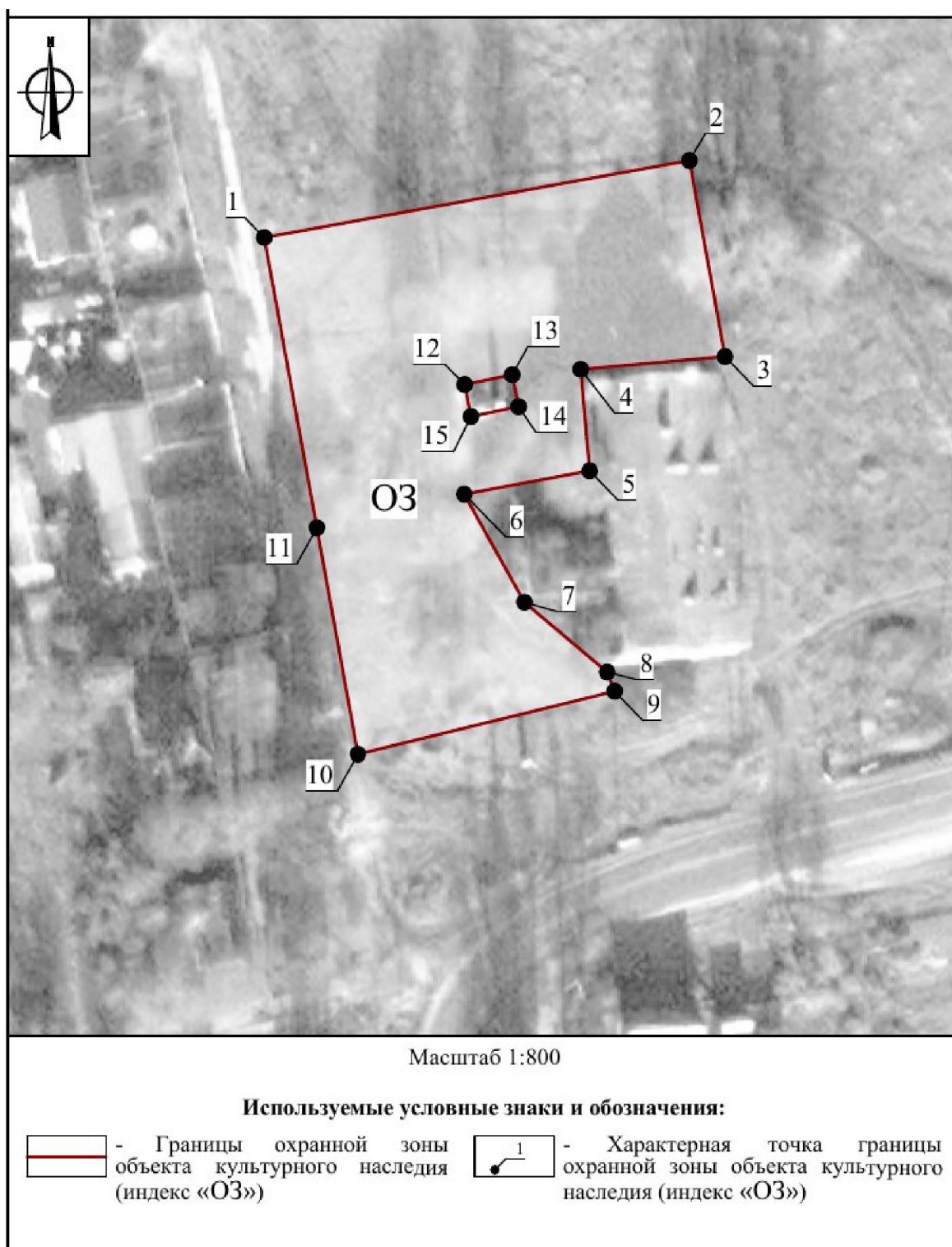
Сведения об объекте		
№ п/п	Характеристики объекта	Описание характеристик
1	2	3
1	Местоположение объекта	Тульская область, Суворовский район, с. Песковатское
2	Площадь объекта +/- величина погрешности определения площади (Р+/- Дельта Р)	3744,54 м2 ± 21 м2
3	Иные характеристики объекта	-

## Раздел 2

Сведения о местоположении границ объекта					
1. Система координат МСК-71					
2. Сведения о характерных точках границ объекта					
Обозначение характерных точек границ	Координаты, м		Метод определения координат характерной точки	Средняя квадратическая погрешность положения характерной точки (Mt), м	Описание обозначения точки на местности (при наличии)
	Геодезическая система координат				
	X	Y			
1	2	3	4	5	6
ОЗ (внешний контур)					
1	729088,59	174192,68	Картометрический метод	0.10	-
2	729100,57	174258,79	Картометрический метод	0.10	-
3	729070,08	174264,31	Картометрический метод	0.10	-
4	729068,09	174241,88	Картометрический метод	0.10	-
5	729052,32	174243,27	Картометрический метод	0.10	-
6	729048,69	174223,76	Картометрический метод	0.10	-
7	729031,88	174233,12	Картометрический метод	0.10	-
8	729021,03	174245,98	Картометрический метод	0.10	-
9	729018,04	174247,15	Картометрический метод	0.10	-
10	729008,25	174207,24	Картометрический метод	0.10	-
11	729043,46	174200,86	Картометрический метод	0.10	-
1	729088,59	174192,68	Картометрический метод	0.10	-
ОЗ (внутренний контур)					
12	729065,73	174223,83	Картометрический метод	0.10	-
13	729067,26	174231,23	Картометрический метод	0.10	-
14	729062,29	174232,22	Картометрический метод	0.10	-
15	729060,76	174224,82	Картометрический метод	0.10	-
12	729065,73	174223,83	Картометрический метод	0.10	-
3. Сведения о характерных точках части (частей) границы объекта					
Обозначение характерных точек границ	Координаты, м		Метод определения координат характерной точки	Средняя квадратическая погрешность положения характерной точки (Mt), м	Описание обозначения точки на местности (при наличии)
	Геодезическая система координат				
	X	Y			
1	2	3	4	5	6
-	-	-	-	-	-

## Раздел 4

## План границ объекта



### **Описание границ охранной зоны объекта культурного наследия (индекс «ОЗ»)**

Внешний контур: от точки 1 до точки 2 в северо-восточном направлении 67.2 м, от точки 2 до точки 3 в юго-восточном направлении 31.0 м, от точки 3 до точки 4 в юго-западном направлении 22.5 м, от точки 4 до точки 5 в юго-восточном направлении 15.8 м, от точки 5 до точки 6 в юго-западном направлении 19.8 м, от точки 6 до точки 7 в юго-восточном направлении 19.2 м, от точки 7 до точки 8 в юго-восточном направлении 16.8 м, от точки 8 до точки 9 в юго-восточном направлении 3.2 м, от точки 9 до точки 10 в юго-западном направлении 41.1 м, от точки 10 до точки 11 в северо-западном направлении 35.8 м, от точки 11 до точки 1 в северо-западном направлении 45.9 м.

Внутренний контур: от точки 12 до точки 13 в северо-восточном направлении 7.6 м, от точки 13 до точки 14 в юго-восточном направлении 5.1 м, от точки 14 до точки 15 в юго-западном направлении 7.6 м, от точки 15 до точки 12 в северо-западном направлении 5.1 м.

### **Требования к градостроительным регламентам, включая особый режим использования земель, в границах охранной зоны (индекс «ОЗ»)**

В границах территории охранной зоны (индекс «ОЗ») разрешается:

1. Сохранение и восстановление (регенерация) историко-градостроительной и (или) природной среды (восстановление, воссоздание, восполнение частично или полностью утраченных элементов и (или) характеристик историко-градостроительной и (или) природной среды), в том числе планировочной структуры.

2. Ремонт, капитальный ремонт существующих сетей инженерно-технического обеспечения и объектов инженерной инфраструктуры, проведение работ по перекладке сетей инженерно-технического обеспечения подземным способом, а также проведение работ по выносу сетей за пределы охранной зоны объекта культурного наследия, при условии обеспечения сохранности объекта культурного наследия, с последующим восстановлением нарушенных земель.

3. Озеленение территории, включая посадку деревьев и кустарников с компактной или формируемой кроной, обеспечивающих условия визуального восприятия объекта культурного наследия, уход за древесной и кустарниковой растительностью, устройство газонов и цветников.

4. Благоустройство территории с возможностью ремонта покрытия, размещения малых архитектурных форм, элементов благоустройства (урны, скамьи), памятных знаков, посвященных истории объекта культурного наследия и связанных с ним исторических событий, опор уличного освещения.

5. Установка средств ориентирующей информации, а также информационных стендов, надписей и указателей, связанных с экспонированием и популяризацией объектов культурного наследия, указанием исторических топонимов.

6. Соблюдение требований в области охраны окружающей среды, необходимых для обеспечения сохранности объекта культурного наследия в его историческом и ландшафтном окружении.

7. Осуществление деятельности по популяризации объекта культурного наследия, в том числе деятельности, направленной на развитие культурно-познавательного туризма.

В границах территории охранной зоны (индекс «ОЗ») запрещается:

1. Строительство объектов капитального строительства, за исключением применения специальных мер, направленных на сохранение и восстановление (регенерацию) историко-градостроительной и (или) природной среды объекта культурного наследия (восстановление, воссоздание, восполнение частично или полностью утраченных элементов и (или) характеристик историко-градостроительной и (или) природной среды).

2. Проведение земляных, строительных, мелиоративных, хозяйственных работ, оказывающих негативное воздействие на объект культурного наследия и создающих угрозу экологической и пожарной безопасности.

## Зона регулирования застройки и хозяйственной деятельности объекта культурного наследия с индексом «ЗРЗ»

### Описание местоположения границ

Зона регулирования застройки и хозяйственной деятельности (индекс «ЗРЗ»)  
(наименование объекта, местоположение границ которого описано (далее – объект))

#### Раздел 1

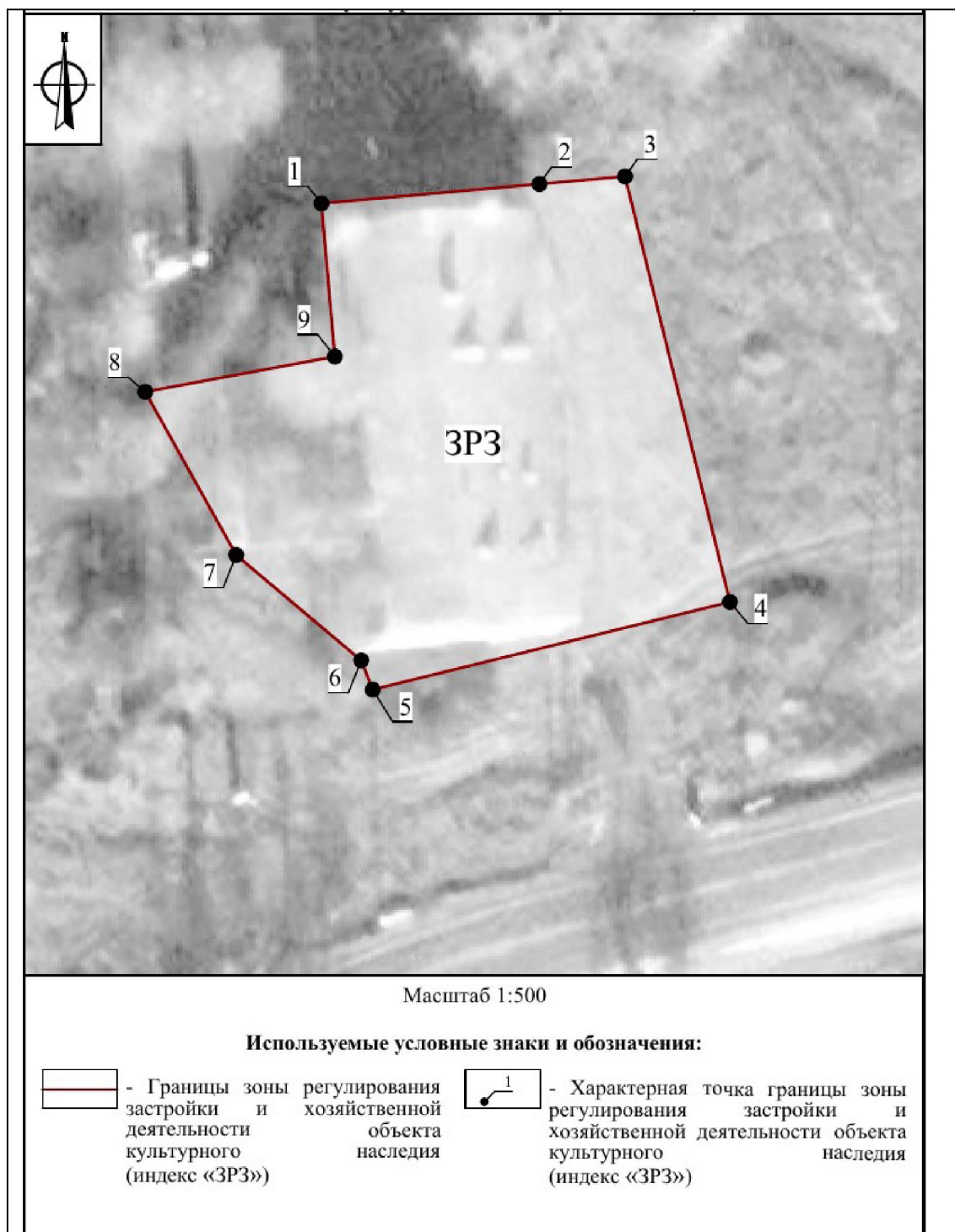
Сведения об объекте		
№ п/п	Характеристики объекта	Описание характеристик
1	2	3
1	Местоположение объекта	Тулльская область, Суворовский район, с. Песковатское
2	Площадь объекта +/- величина погрешности определения площади (Р+/- Дельта Р)	2031,54 м <sup>2</sup> ± 16 м <sup>2</sup>
3	Иные характеристики объекта	-

#### Раздел 2

Сведения о местоположении границ объекта					
1. Система координат МСК-71					
2. Сведения о характерных точках границ объекта					
Обозначение характерных точек границ	Координаты, м		Метод определения координат характерной точки	Средняя квадратическая погрешность положения характерной точки (Mt), м	Описание обозначения точки на местности (при наличии)
	Геодезическая система координат				
	X	Y			
1	2	3	4	5	6
1	729068,09	174241,88	Картометрический метод	0.10	-
2	729070,08	174264,31	Картометрический метод	0.10	-
3	729070,87	174273,11	Картометрический метод	0.10	-
4	729027,05	174283,91	Картометрический метод	0.10	-
5	729018,04	174247,15	Картометрический метод	0.10	-
6	729021,03	174245,98	Картометрический метод	0.10	-
7	729031,88	174233,12	Картометрический метод	0.10	-
8	729048,69	174223,76	Картометрический метод	0.10	-
9	729052,32	174243,27	Картометрический метод	0.10	-
1	729068,09	174241,88	Картометрический метод	0.10	-
3. Сведения о характерных точках части (частей) границы объекта					
Обозначение характерных точек границ	Координаты, м		Метод определения координат характерной точки	Средняя квадратическая погрешность положения характерной точки (Mt), м	Описание обозначения точки на местности (при наличии)
	Геодезическая система координат				
	X	Y			
1	2	3	4	5	6
-	-	-	-	-	-



## Раздел 4



### **Описание границ зоны регулирования застройки и хозяйственной деятельности с индексом «ЗРЗ»**

От точки 1 до точки 2 в северо-восточном направлении 22.5 м, от точки 2 до точки 3 в северо-восточном направлении 8.8 м, от точки 3 до точки 4 в юго-восточном направлении 45.1 м, от точки 4 до точки 5 в юго-западном направлении 37.8 м, от точки 5 до точки 6 в северо-западном направлении 3.2 м, от точки 6 до точки 7 в северо-западном направлении 16.8 м, от точки 7 до точки 8 в северо-западном направлении 19.2 м, от точки 8 до точки 9 в северо-восточном направлении 19.8 м, от точки 9 до точки 1 в северо-западном направлении 15.8 м.

### **Требования к градостроительным регламентам, включая режим использования земель, в границах зоны регулирования застройки и хозяйственной деятельности (индекс «ЗРЗ»)**

В границах территории зоны регулирования застройки и хозяйственной деятельности (индекс «ЗРЗ») разрешается:

1. Ремонт, капитальный ремонт, реконструкция и строительство объектов капитального строительства, при условии обеспечения сохранности объектов культурного наследия, а также с соблюдением высотного ограничения – не более 7 метров (измеряется от нижней отметки уровня земли до наивысшей точки здания, строения, сооружения).

Использование в лицевой отделке фасадов традиционных натуральных материалов (дерево, штукатурка под покраску, кирпич, камень) и современных материалов, имитирующих натуральные материалы, с применением скатных крыш с углом наклона от 20 до 35 градусов и использованием в покрытии кровли традиционных материалов (листовое железо).

2. Ремонт, капитальный ремонт, реконструкция объектов капитального строительства, предельные параметры и характеристики которых не соответствуют требованиям, указанным в пунктах 1 и 2 настоящих Требований, частей таких объектов капитального строительства, может осуществляться только с сохранением существующих параметров, или путем приведения таких объектов в соответствие с указанными требованиями, установленными в границах режима, или путем уменьшения их несоответствия установленным предельным параметрам разрешенного строительства.

3. Снос объектов капитального строительства или их частей, не являющихся объектами культурного наследия, объектами, обладающими признаками объектов культурного наследия.

4. Ремонт, капитальный ремонт, реконструкция существующих сетей инженерно-технического обеспечения, строительство новых, необходимых для функционирования застройки (водоснабжение, канализация, отопление, газоснабжение, водоотведение – подземным способом; электроснабжение, связь – надземным или подземным способом).

5. Соблюдение требований в области охраны окружающей среды, необходимых для обеспечения сохранности объекта культурного наследия в его историческом и ландшафтном окружении.

6. Проведение мероприятий, направленных на обеспечение экологической и пожарной безопасности территории.

7. Осуществление деятельности по популяризации объекта культурного наследия, в том числе деятельности, направленной на развитие культурно-познавательного туризма.

В границах территории зоны регулирования застройки и хозяйственной деятельности (индекс «ЗРЗ») запрещается:

1. Проведение земляных, строительных, мелиоративных, хозяйственных работ, оказывающих негативное воздействие на объект культурного наследия и создающих угрозу экологической и пожарной безопасности.

2. Применение строительных технологий, оказывающих динамическое воздействие на объект культурного наследия.

3. Складирование огнеопасных и взрывоопасных материалов, размещение автозаправочных станций, складов горюче-смазочных материалов, станций технического обслуживания, используемых для технического осмотра и ремонта транспортных средств, осуществление мойки транспортных средств.

4. Установка базовых станций радиотелефонной связи.

5. Организация необорудованных мест для сбора мусора.

6. Осуществление земляных работ, приводящих к изменению общего характера рельефа территории, за исключением восстановления фрагментов исторически ценного ландшафта.

Приложение  
к зонам охраны объекта культурного наследия регионального  
значения «Братская могила с захоронением воинов, погибших  
в период Великой Отечественной войны 1941-45 гг.», 1941-  
1945 гг., расположенного по адресу: Тульская область,  
Суворовский район, с. Песковатское



**Карта (схема) границ зон охраны объекта культурного наследия**  
**М 1:1000**

**Экспликация:**

**Объекты культурного наследия регионального значения:**

1. «Братская могила с захоронением воинов, погибших в период Великой Отечественной войны 1941-45 гг.», 1941-1945 гг. (Тульская область, Суворовский район, с. Песковатское).

**УСЛОВНЫЕ ОБОЗНАЧЕНИЯ:**

— - Границы территории объекта культурного наследия

**Характеристики застройки:**

▨ - Рядовой объект историко-градостроительной среды

■ - Здания современной застройки, адаптированные к характеру исторической градостроительной среды;

▤ - Современный неадаптированный объект историко-градостроительной среды

▧ - Нейтральные объекты историко-градостроительной среды

□ - Хозяйственные постройки, пристройки, гаражи

**Сведения, содержащиеся в ЕГРН:**

— - Границы кадастрового квартала

— - Границы земельного участка

— - Границы объекта капитального строительства

**Состав зон охраны объекта культурного наследия:**

▨ - Охранная зона объекта культурного наследия ОЗ

▤ - Зона регулирования застройки и хозяйственной деятельности ЗРЗ

**10. Зоны охраны объекта культурного наследия регионального значения «Памятник В.И. Ленину. 1969 г. Скульптор неизвестен. Гранит», 1969 г., расположенного по адресу: Тульская область, Суворовский район, санаторий «Краинка», и требования к градостроительным регламентам в границах территории данных зон**

Для объекта культурного наследия регионального значения «Памятник В.И. Ленину. 1969 г. Скульптор неизвестен. Гранит», 1969 г., расположенного по адресу: Тульская область, Суворовский район, санаторий «Краинка», устанавливаются зоны охраны в составе охранной зоны с индексом «ОЗ» (приложение к зонам охраны объекта культурного наследия регионального значения «Памятник В.И. Ленину. 1969 г. Скульптор неизвестен. Гранит», 1969 г., расположенного по адресу: Тульская область, Суворовский район, санаторий «Краинка»).

**Охранная зона объекта культурного наследия (индекс «ОЗ»)**

**Описание местоположения границ**

**Охранная зона объекта культурного наследия (индекс «ОЗ»)**

(наименование объекта, местоположение границ которого описано (далее – объект))

**Раздел 1**

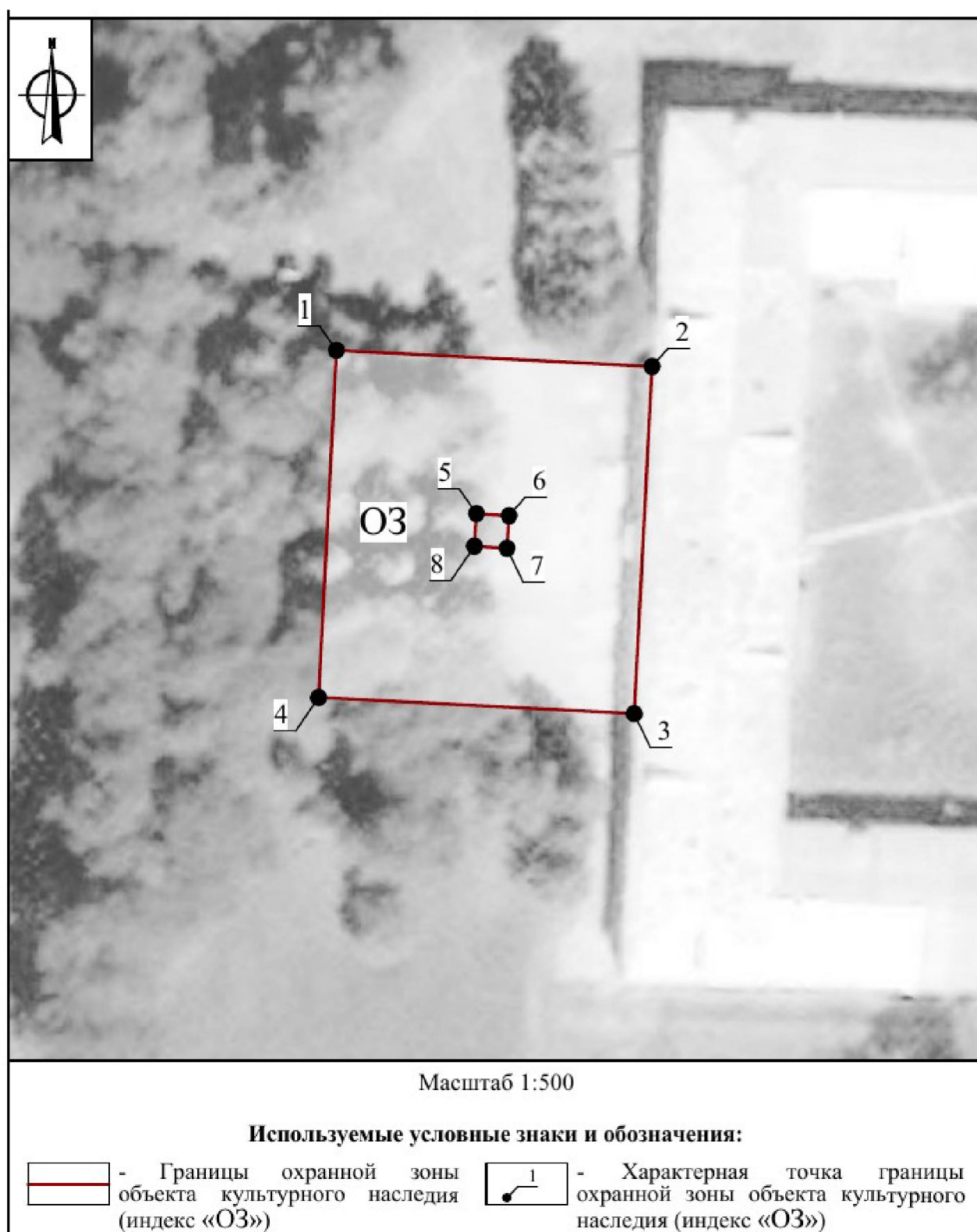
Сведения об объекте		
№ п/п	Характеристики объекта	Описание характеристик
1	2	3
1	Местоположение объекта	Тульская область, Суворовский район, санаторий «Краинка»
2	Площадь объекта +/- величина погрешности определения площади (Р+/- Дельта Р)	980,38 м <sup>2</sup> ± 11 м <sup>2</sup>
3	Иные характеристики объекта	-

**Раздел 2**

Сведения о местоположении границ объекта					
1. Система координат МСК-71					
2. Сведения о характерных точках границ объекта					
Обозначение характерных точек границ	Координаты, м		Метод определения координат характерной точки	Средняя квадратическая погрешность положения характерной точки (Mt), м	Описание обозначения точки на местности (при наличии)
	Геодезическая система координат				
	X	Y			
1	2	3	4	5	6
ОЗ (внешний контур)					
1	735898,03	178914,41	Картометрический метод	0.10	-

1	2	3	4	5	6
2	735896,49	178944,37	Картометрический метод	0.10	-
3	735863,53	178942,67	Картометрический метод	0.10	-
4	735865,08	178912,71	Картометрический метод	0.10	-
1	735898,03	178914,41	Картометрический метод	0.10	-
ОЗ (внутренний контур)					
5	735882,52	178927,70	Картометрический метод	0.10	-
6	735882,32	178930,79	Картометрический метод	0.10	-
7	735879,23	178930,59	Картометрический метод	0.10	-
8	735879,43	178927,50	Картометрический метод	0.10	-
5	735882,52	178927,70	Картометрический метод	0.10	-
3. Сведения о характерных точках части (частей) границы объекта					
Обозначение характерных точек границ	Координаты, м		Метод определения координат характерной точки	Средняя квадратическая погрешность положения характерной точки (Mt), м	Описание обозначения точки на местности (при наличии)
	X	Y			
1	2	3	4	5	6
-	-	-	-	-	-

Раздел 4  
План границ объекта





### **Описание границ охранной зоны объекта культурного наследия (индекс «ОЗ»)**

Внешний контур: от точки 1 до точки 2 в юго-восточном направлении 30.0 м, от точки 2 до точки 3 в юго-западном направлении 33.0 м, от точки 3 до точки 4 в северо-западном направлении 30.0 м, от точки 4 до точки 1 в северо-восточном направлении 33.0 м.

Внутренний контур: от точки 5 до точки 6 в юго-восточном направлении 3.1 м, от точки 6 до точки 7 в юго-западном направлении 3.1 м, от точки 7 до точки 8 в северо-западном направлении 3.1 м, от точки 8 до точки 5 в северо-восточном направлении 3.1 м.

### **Требования к градостроительным регламентам, включая особый режим использования земель, в границах охранной зоны (индекс «ОЗ»)**

В границах территории охранной зоны (индекс «ОЗ») разрешается:

1. Сохранение и восстановление (регенерация) историко-градостроительной и (или) природной среды (восстановление, воссоздание, восполнение частично или полностью утраченных элементов и (или) характеристик историко-градостроительной и (или) природной среды), в том числе планировочной структуры.

2. Ремонт, капитальный ремонт существующих сетей инженерно-технического обеспечения и объектов инженерной инфраструктуры, проведение работ по перекладке сетей инженерно-технического обеспечения подземным способом, а также проведение работ по выносу сетей за пределы охранной зоны объекта культурного наследия, при условии обеспечения сохранности объекта культурного наследия, с последующим восстановлением нарушенных земель.

3. Озеленение территории, включая посадку деревьев и кустарников с компактной или формируемой кроной, обеспечивающих условия визуального восприятия объекта культурного наследия, уход за древесной и кустарниковой растительностью, устройство газонов и цветников.

4. Благоустройство территории с возможностью ремонта покрытий, размещения малых архитектурных форм, элементов благоустройства (урны, скамьи), памятных знаков, посвященных истории объекта культурного наследия и связанных с ним исторических событий, опор уличного освещения.

5. Установка средств ориентирующей информации, а также информационных стендов, надписей и указателей, связанных с



экспонированием и популяризацией объектов культурного наследия, указанием исторических топонимов.

6. Соблюдение требований в области охраны окружающей среды, необходимых для обеспечения сохранности объекта культурного наследия в его историческом и ландшафтном окружении.

7. Осуществление деятельности по популяризации объекта культурного наследия, в том числе деятельности, направленной на развитие культурно-познавательного туризма.

В границах территории охранной зоны (индекс «ОЗ») запрещается:

1. Строительство объектов капитального строительства, за исключением применения специальных мер, направленных на сохранение и восстановление (регенерацию) историко-градостроительной и (или) природной среды объекта культурного наследия (восстановление, воссоздание, восполнение частично или полностью утраченных элементов и (или) характеристик историко-градостроительной и (или) природной среды).

2. Проведение земляных, строительных, мелиоративных, хозяйственных работ, оказывающих негативное воздействие на объект культурного наследия и создающих угрозу экологической и пожарной безопасности.

3. Установка непросматриваемых («глухих») ограждений и ограждений высотой более 1,8 м.

4. Установка некапитальных (нестационарных) объектов, в том числе киосков, навесов.

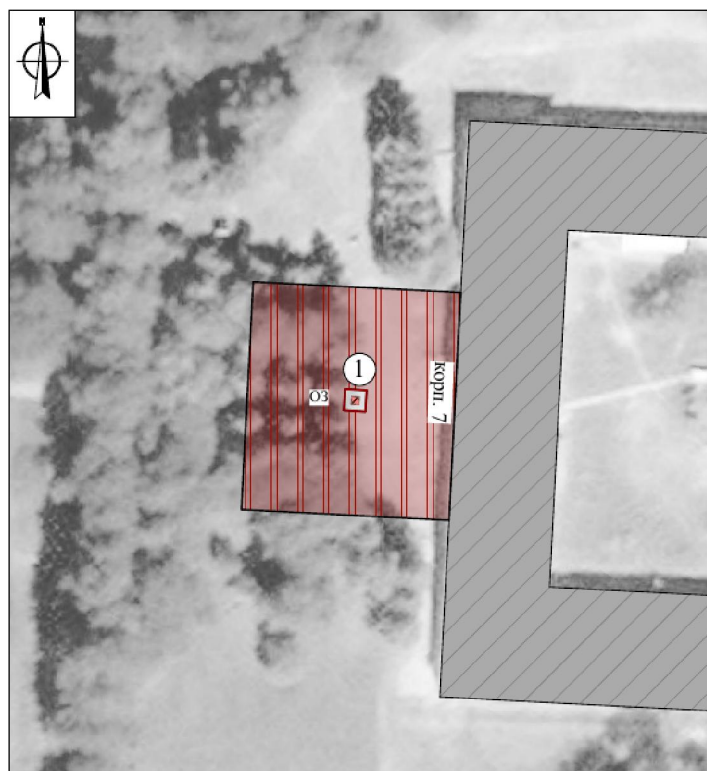
5. Складирование огнеопасных и взрывоопасных материалов.

6. Установка базовых станций радиотелефонной связи.

7. Размещение рекламных конструкций.

8. Организация необорудованных мест для сбора мусора.

Приложение  
к зонам охраны объекта культурного наследия регионального  
значения «Памятник В.И. Ленину. 1969 г. Скульптор  
неизвестен. Гранит», 1969 г., расположенного по адресу:  
Тульская область, Суворовский район, санаторий «Краинка»



**Карта (схема) границ зон охраны объекта культурного наследия**  
**М 1:500**

**Экспликация:**

**Объекты культурного наследия регионального значения:**

1. «Памятник В.И. Ленину. 1969 г. Скульптор неизвестен. Гранит», 1969 г. (Тульская область, Суворовский район, санаторий «Краинка»).

**УСЛОВНЫЕ ОБОЗНАЧЕНИЯ:**

- Границы территории объекта культурного наследия

**Характеристики застройки:**

- Объект культурного наследия регионального значения

- Нейтральные объекты историко-градостроительной среды

**Сведения, содержащиеся в ЕГРН:**

- Границы кадастрового квартала

- Границы земельного участка

- Границы объекта капитального строительства

**Состав зон охраны объекта культурного наследия:**

- Охранная зона объекта культурного наследия ОЗ



**11. Зоны охраны объекта культурного наследия регионального значения «Бывший дом заводского рабочего, 2-я пол. XIX в.», 2-я пол. XIX в., расположенного по адресу: Тульская область, Суворовский район, п. Ханино, ул. Первомайская, д. 52 лит. А, и требования к градостроительным регламентам в границах территории данных зон**

Для объекта культурного наследия регионального значения «Бывший дом заводского рабочего, 2-я пол. XIX в.», 2-я пол. XIX в., расположенного по адресу: Тульская область, Суворовский район, п. Ханино, ул. Первомайская, д. 52 лит. А, устанавливаются зоны охраны в составе охранной зоны с индексом «ОЗ» и зоны регулирования застройки и хозяйственной деятельности с индексом «ЗРЗ» (приложение к зонам охраны объекта культурного наследия регионального значения «Бывший дом заводского рабочего, 2-я пол. XIX в.», 2-я пол. XIX в., расположенного по адресу: Тульская область, Суворовский район, п. Ханино, ул. Первомайская, д. 52 лит. А).

**Охранная зона объекта культурного наследия (индекс «ОЗ»)**

**Описание местоположения границ**

**Охранная зона объекта культурного наследия (индекс «ОЗ»)**

(наименование объекта, местоположение границ которого описано (далее – объект)

**Раздел 1**

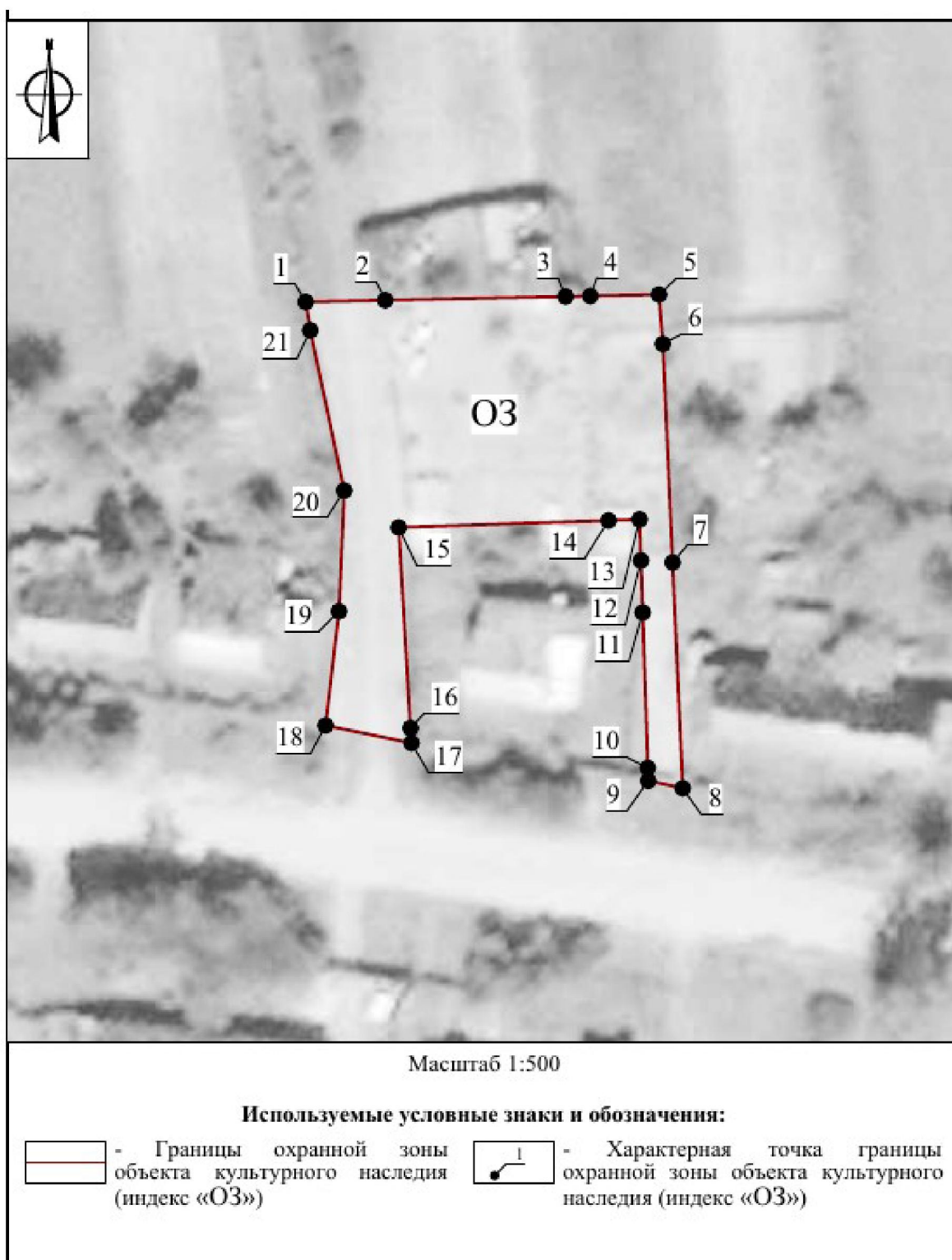
Сведения об объекте		
№ п/п	Характеристики объекта	Описание характеристик
1	2	3
1	Местоположение объекта	Тульская область, Суворовский район, п. Ханино, ул. Первомайская, д. 52 лит. А
2	Площадь объекта +/- величина погрешности определения площади (Р+/- Дельта Р)	933,81 м2 ± 11 м2
3	Иные характеристики объекта	-

## Раздел 2

Сведения о местоположении границ объекта					
1. Система координат МСК-71					
2. Сведения о характерных точках границ объекта					
Обозначение характерных точек границ	Координаты, м		Метод определения координат характерной точки	Средняя квадратическая погрешность положения характерной точки (Mt), м	Описание обозначения точки на местности (при наличии)
	Геодезическая система координат				
	X	Y			
1	2	3	4	5	6
1	746371,68	197646,23	Картометрический метод	0.10	-
2	746371,84	197653,94	Картометрический метод	0.10	-
3	746372,20	197671,43	Картометрический метод	0.10	-
4	746372,25	197673,83	Картометрический метод	0.10	-
5	746372,39	197680,49	Картометрический метод	0.10	-
6	746367,60	197680,86	Картометрический метод	0.10	-
7	746346,43	197681,81	Картометрический метод	0.10	-
8	746324,56	197682,79	Картометрический метод	0.10	-
9	746325,28	197679,45	Картометрический метод	0.10	-
10	746326,53	197679,40	Картометрический метод	0.10	-
11	746341,59	197678,91	Картометрический метод	0.10	-
12	746346,62	197678,74	Картометрический метод	0.10	-
13	746350,60	197678,61	Картометрический метод	0.10	-
14	746350,50	197675,60	Картометрический метод	0.10	-
15	746349,82	197655,24	Картометрический метод	0.10	-
16	746330,39	197656,39	Картометрический метод	0.10	-
17	746328,94	197656,48	Картометрический метод	0.10	-
18	746330,64	197648,15	Картометрический метод	0.10	-
19	746341,70	197649,46	Картометрический метод	0.10	-
20	746353,40	197649,96	Картометрический метод	0.10	-
21	746368,93	197646,67	Картометрический метод	0.10	-
1	746371,68	197646,23	Картометрический метод	0.10	-

3. Сведения о характерных точках части (частей) границы объекта					
Обозначение характерных точек границ	Координаты, м		Метод определения координат характерной точки	Средняя квадратическая погрешность положения характерной точки (Mt), м	Описание обозначения точки на местности (при наличии)
	X	Y			
1	2	3	4	5	6
-	-	-	-	-	-

Раздел 4  
План границ объекта



### **Описание границ охранной зоны объекта культурного наследия (индекс «ОЗ»)**

От точки 1 до точки 2 в северо-восточном направлении 20.6 м, от точки 2 до точки 3 в северо-восточном направлении 16.1 м, от точки 3 до точки 4 в северо-восточном направлении 8.3 м, от точки 4 до точки 5 в северо-восточном направлении 17.0 м, от точки 5 до точки 6 в северо-восточном направлении 9.5 м, от точки 6 до точки 7 в юго-восточном направлении 18.7 м, от точки 7 до точки 8 в юго-восточном направлении 33.6 м, от точки 8 до точки 9 в юго-западном направлении 48.4 м, от точки 9 до точки 10 в юго-западном направлении 19.4 м, от точки 10 до точки 11 в юго-западном направлении 3.6 м, от точки 11 до точки 12 в юго-западном направлении 2.5 м, от точки 12 до точки 13 в юго-западном направлении 12.4 м, от точки 13 до точки 14 в юго-западном направлении 7.8 м, от точки 14 до точки 15 в юго-западном направлении 9.9 м, от точки 15 до точки 16 в юго-западном направлении 14.9 м, от точки 16 до точки 17 в северо-западном направлении 8.0 м, от точки 17 до точки 18 в северо-западном направлении 14.2 м, от точки 18 до точки 19 в северо-западном направлении 15.3 м, от точки 19 до точки 20 в северо-западном направлении 11.8 м, от точки 20 до точки 21 в юго-западном направлении 5.8 м, от точки 21 до точки 22 в северо-западном направлении 17.8 м, от точки 22 до точки 23 в северо-западном направлении 16.2 м, от точки 23 до точки 24 в северо-западном направлении 40.6 м, от точки 24 до точки 25 в северо-восточном направлении 14.4 м, от точки 25 до точки 26 в северо-западном направлении 27.5 м, от точки 26 до точки 27 в северо-восточном направлении 5.1 м, от точки 27 до точки 28 в северо-восточном направлении 9.1 м, от точки 28 до точки 29 в юго-восточном направлении 1.5 м, от точки 29 до точки 30 в северо-западном направлении 23.8 м, от точки 30 до точки 1 в северо-восточном направлении 3.2 м.

### **Требования к градостроительным регламентам, включая особый режим использования земель, в границах охранной зоны (индекс «ОЗ»)**

В границах территории охранной зоны (индекс «ОЗ») разрешается:

1. Сохранение и восстановление (регенерация) историко-градостроительной и (или) природной среды (восстановление, воссоздание, восполнение частично или полностью утраченных элементов и (или) характеристик историко-градостроительной и (или) природной среды), в том числе планировочной структуры.

2. Снос объектов капитального строительства или их частей, не являющихся объектами культурного наследия, выявленными объектами культурного наследия, объектами, обладающими признаками объектов культурного наследия.

3. Ремонт, капитальный ремонт и реконструкция (компенсационное строительство) объектов капитального строительства с сохранением (воспроизведением) местоположения и архитектурного облика существующих (ранее существовавших) объектов капитального строительства, в том числе без увеличения объемно-пространственных параметров (пропорций, высоты, площади застройки), с воспроизведением композиции, материала внешней отделки, архитектурных деталей, формы кровли и колористического решения.

4. Ремонт, капитальный ремонт существующих сетей инженерно-технического обеспечения и объектов инженерной инфраструктуры, проведение работ по перекладке сетей инженерно-технического обеспечения подземным способом, а также проведение работ по выносу сетей за пределы охранной зоны объекта культурного наследия, при условии обеспечения сохранности объекта культурного наследия, с последующим восстановлением нарушенных земель.

5. Ремонт, капитальный ремонт существующих линейных объектов транспортной инфраструктуры.

6. Озеленение территории, включая посадку деревьев и кустарников с компактной или формируемой кроной, обеспечивающих условия визуального восприятия объекта культурного наследия, уход за древесной и кустарниковой растительностью, устройство газонов и цветников.

7. Благоустройство территории с возможностью ремонта покрытия, размещения малых архитектурных форм, элементов благоустройства (урны, скамьи), памятных знаков, посвященных истории объекта культурного наследия и связанных с ним исторических событий, опор уличного освещения, а также технических средств организации дорожного движения, в том числе дорожных знаков, для обеспечения безопасности дорожного движения.

8. Установка средств ориентирующей информации, а также информационных стендов, надписей и указателей, связанных с экспонированием и популяризацией объектов культурного наследия, указанием исторических топонимов.

9. Соблюдение требований в области охраны окружающей среды, необходимых для обеспечения сохранности объекта культурного наследия в его историческом и ландшафтном окружении.



10. Осуществление деятельности по популяризации объекта культурного наследия, в том числе деятельности, направленной на развитие культурно-познавательного туризма.

В границах территории охранной зоны (индекс «ОЗ») запрещается:

1. Строительство объектов капитального строительства, за исключением применения специальных мер, направленных на сохранение и восстановление (регенерацию) историко-градостроительной и (или) природной среды объекта культурного наследия (восстановление, воссоздание, восполнение частично или полностью утраченных элементов и (или) характеристик историко-градостроительной и (или) природной среды).

2. Проведение земляных, строительных, мелиоративных, хозяйственных работ, оказывающих негативное воздействие на объект культурного наследия и создающих угрозу экологической и пожарной безопасности.

3. Установка непросматриваемых («глухих») ограждений и ограждений высотой более 1,8 м.

4. Установка некапитальных (нестационарных) объектов, в том числе киосков, навесов.

5. Складирование огнеопасных и взрывоопасных материалов.

6. Установка базовых станций радиотелефонной связи.

7. Размещение рекламных конструкций, уличных растяжек.

8. Организация необорудованных мест для сбора мусора.

### **Зона регулирования застройки и хозяйственной деятельности объекта культурного наследия (индекс «ЗРЗ»)**

#### **Описание местоположения границ**

#### **Зона регулирования застройки и хозяйственной деятельности объекта культурного наследия (индекс «ЗРЗ»)**

(наименование объекта, местоположение границ которого описано (далее – объект)

#### Раздел 1

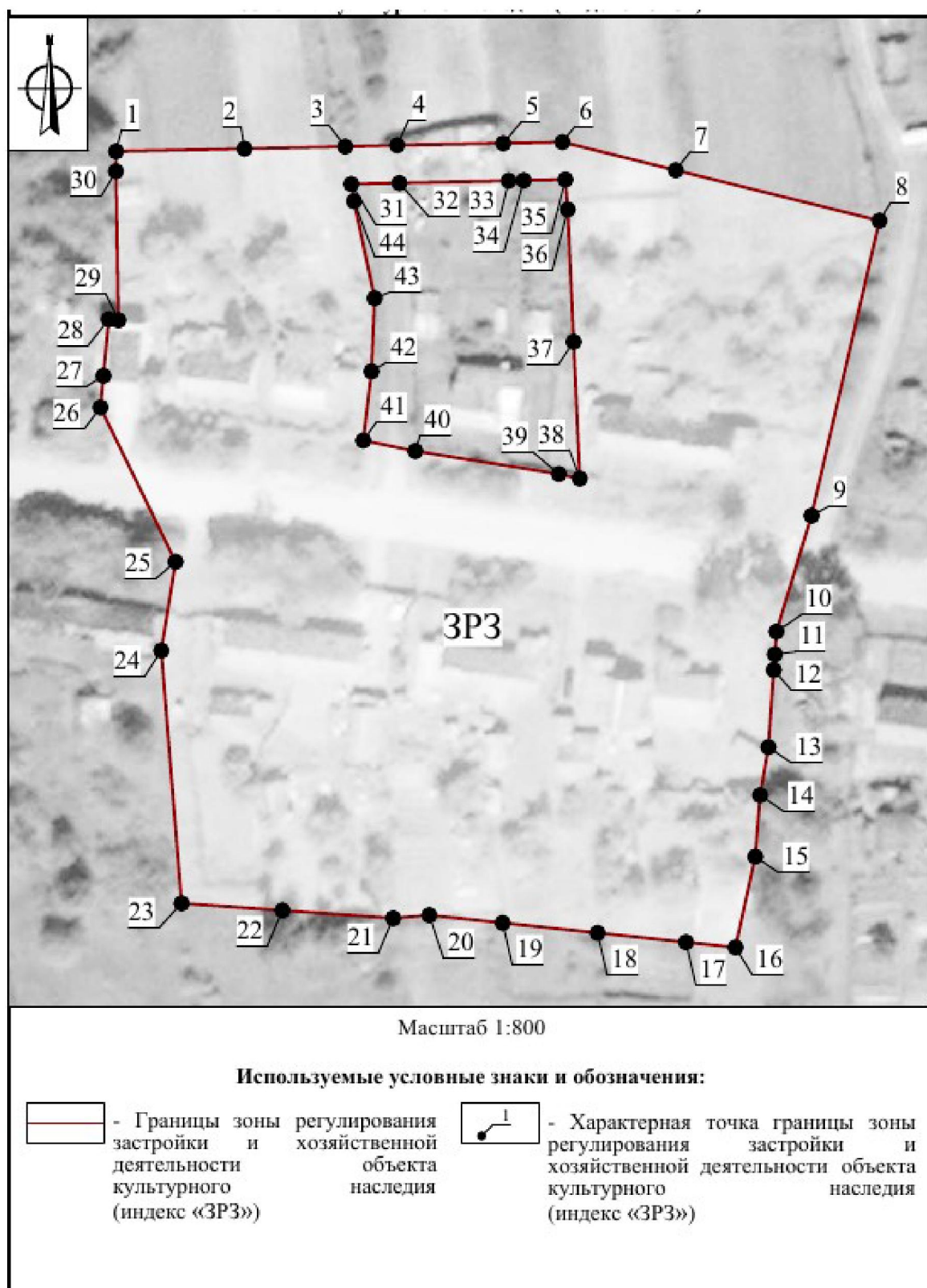
Сведения об объекте		
№ п/п	Характеристики объекта	Описание характеристик
1	2	3
1	Местоположение объекта	Тульская область, Суворовский район, п. Ханино, ул. Первомайская, д. 52 лит. А
2	Площадь объекта +/- величина погрешности определения площади (Р+/- Дельта Р)	11 456,75 м <sup>2</sup> ± 37 м <sup>2</sup>
3	Иные характеристики объекта	-

## Раздел 2

Сведения о местоположении границ объекта					
1. Система координат МСК-71					
2. Сведения о характерных точках границ объекта					
Обозначение характерных точек границ	Координаты, м		Метод определения координат характерной точки	Средняя квадратическая погрешность положения характерной точки (Mt), м	Описание обозначения точки на местности (при наличии)
	Геодезическая система координат				
	X	Y			
1	2	3	4	5	6
ЗРЗ (внешний контур)					
1	746376,89	197608,59	Картометрический метод	0.10	-
2	746377,32	197629,15	Картометрический метод	0.10	-
3	746377,66	197645,27	Картометрический метод	0.10	-
4	746377,88	197653,58	Картометрический метод	0.10	-
5	746378,18	197670,55	Картометрический метод	0.10	-
6	746378,38	197680,02	Картометрический метод	0.10	-
7	746373,89	197698,15	Картометрический метод	0.10	-
8	746365,81	197730,74	Картометрический метод	0.10	-
9	746318,62	197719,87	Картометрический метод	0.10	-
10	746300,07	197714,26	Картометрический метод	0.10	-
11	746296,43	197714,01	Картометрический метод	0.10	-
12	746293,93	197713,83	Картометрический метод	0.10	-
13	746281,58	197712,97	Картометрический метод	0.10	-
14	746273,89	197711,65	Картометрический метод	0.10	-
15	746264,06	197710,87	Картометрический метод	0.10	-
16	746249,54	197707,70	Картометрический метод	0.10	-
17	746250,37	197699,79	Картометрический метод	0.10	-
18	746251,86	197685,64	Картометрический метод	0.10	-
19	746253,46	197670,46	Картометрический метод	0.10	-
20	746254,70	197658,72	Картометрический метод	0.10	-
21	746254,21	197652,93	Картометрический метод	0.10	-
22	746255,46	197635,21	Картометрический метод	0.10	-

1	2	3	4	5	6
23	746256,59	197619,08	Картометрический метод	0.10	-
24	746297,02	197615,84	Картометрический метод	0.10	-
25	746311,23	197618,12	Картометрический метод	0.10	-
26	746335,93	197606,10	Картометрический метод	0.10	-
27	746341,00	197606,58	Картометрический метод	0.10	-
28	746350,03	197607,44	Картометрический метод	0.10	-
29	746349,88	197608,98	Картометрический метод	0.10	-
30	746373,72	197608,58	Картометрический метод	0.10	-
1	746376,89	197608,59	Картометрический метод	0.10	-
ЗРЗ (внутренний контур)					
31	746371,68	197646,23	Картометрический метод	0.10	-
32	746371,84	197653,94	Картометрический метод	0.10	-
33	746372,20	197671,43	Картометрический метод	0.10	-
34	746372,25	197673,83	Картометрический метод	0.10	-
35	746372,39	197680,49	Картометрический метод	0.10	-
36	746367,60	197680,86	Картометрический метод	0.10	-
37	746346,43	197681,81	Картометрический метод	0.10	-
38	746324,56	197682,79	Картометрический метод	0.10	-
39	746325,28	197679,45	Картометрический метод	0.10	-
40	746328,94	197656,48	Картометрический метод	0.10	-
41	746330,64	197648,15	Картометрический метод	0.10	-
42	746341,70	197649,46	Картометрический метод	0.10	-
43	746353,40	197649,96	Картометрический метод	0.10	-
44	746368,93	197646,67	Картометрический метод	0.10	-
31	746371,68	197646,23	Картометрический метод	0.10	-
3. Сведения о характерных точках части (частей) границы объекта					
Обозначение характерных точек границ	Координаты, м		Метод определения координат характерной точки	Средняя квадратическая погрешность положения характерной точки (Mt), м	Описание обозначения точки на местности (при наличии)
	X	Y			
1	2	3	4	5	6
-	-	-	-	-	-

Раздел 4  
План границ объекта



### **Описание границ зоны регулирования застройки и хозяйственной деятельности (индекс «ЗРЗ»)**

Внешний контур: от точки 1 до точки 2 в северо-восточном направлении 20.6 м, от точки 2 до точки 3 в северо-восточном направлении 16.1 м, от точки 3 до точки 4 в северо-восточном направлении 8.3 м, от точки 4 до точки 5 в северо-восточном направлении 17.0 м, от точки 5 до точки 6 в северо-восточном направлении 9.5 м, от точки 6 до точки 7 в юго-восточном направлении 18.7 м, от точки 7 до точки 8 в юго-восточном направлении 33.6 м, от точки 8 до точки 9 в юго-западном направлении 48.4 м, от точки 9 до точки 10 в юго-западном направлении 19.4 м, от точки 10 до точки 11 в юго-западном направлении 3.6 м, от точки 11 до точки 12 в юго-западном направлении 2.5 м, от точки 12 до точки 13 в юго-западном направлении 12.4 м, от точки 13 до точки 14 в юго-западном направлении 7.8 м, от точки 14 до точки 15 в юго-западном направлении 9.9 м, от точки 15 до точки 16 в юго-западном направлении 14.9 м, от точки 16 до точки 17 в северо-западном направлении 8.0 м, от точки 17 до точки 18 в северо-западном направлении 14.2 м, от точки 18 до точки 19 в северо-западном направлении 15.3 м, от точки 19 до точки 20 в северо-западном направлении 11.8 м, от точки 20 до точки 21 в юго-западном направлении 5.8 м, от точки 21 до точки 22 в северо-западном направлении 17.8 м, от точки 22 до точки 23 в северо-западном направлении 16.2 м, от точки 23 до точки 24 в северо-западном направлении 40.6 м, от точки 24 до точки 25 в северо-восточном направлении 14.4 м, от точки 25 до точки 26 в северо-западном направлении 27.5 м, от точки 26 до точки 27 в северо-восточном направлении 5.1 м, от точки 27 до точки 28 в северо-восточном направлении 9.1 м, от точки 28 до точки 29 в юго-восточном направлении 1.5 м, от точки 29 до точки 30 в северо-западном направлении 23.8 м, от точки 30 до точки 1 в северо-восточном направлении 3.2 м.

Внутренний контур: от точки 31 до точки 32 в северо-восточном направлении 7.7 м, от точки 32 до точки 33 в северо-восточном направлении 17.5 м, от точки 33 до точки 34 в северо-восточном направлении 2.4 м, от точки 34 до точки 35 в северо-восточном направлении 6.7 м, от точки 35 до точки 36 в юго-восточном направлении 4.8 м, от точки 36 до точки 37 в юго-восточном направлении 21.2 м, от точки 37 до точки 38 в юго-восточном направлении 21.9 м, от точки 38 до точки 39 в северо-западном направлении 3.4 м, от точки 39 до точки 40 в северо-западном направлении 23.3 м, от точки 40 до точки 41 в северо-западном направлении 8.5 м, от точки 41 до точки 42 в северо-восточном направлении 11.1 м, от точки 42 до точки 43 в северо-восточном направлении 11.7 м, от точки 43 до точки 44 в северо-западном направлении 15.9 м, от точки 44 до точки 31 в северо-западном направлении 2.8 м.

**Требования к градостроительным регламентам,  
включая режим использования земель, в границах зоны  
регулирования застройки и хозяйственной деятельности  
(индекс «ЗРЗ»)**

В границах территории зоны регулирования застройки и хозяйственной деятельности (индекс «ЗРЗ») разрешается:

1. Ремонт, капитальный ремонт, реконструкция и строительство объектов капитального строительства, при условии обеспечения сохранности объектов культурного наследия, а также с соблюдением высотного ограничения – не более 9 метров (измеряется от нижней отметки уровня земли до наивысшей точки здания, строения, сооружения).

Использование в лицевой отделке фасадов традиционных натуральных материалов (дерево, штукатурка под покраску, кирпич, камень) и современных материалов, имитирующих натуральные материалы, с применением скатных крыш с углом наклона от 20 до 35 градусов и использованием в покрытии кровли традиционных материалов (листовое железо).

2. Ремонт, капитальный ремонт, реконструкция существующих и строительство новых хозяйственных построек (зданий, строений, сооружений) не выше 5 м до верха кровли, с двухскатной, односкатной, вальмовой или полувальмовой формой крыши, с использованием в отделке темных зеленых, охристых, терракотовых, коричневых цветов.

3. Ремонт, капитальный ремонт, реконструкция объектов капитального строительства, предельные параметры и характеристики которых не соответствуют требованиям, указанным в пунктах 1 и 2 настоящих Требований, частей таких объектов капитального строительства, может осуществляться только с сохранением существующих параметров, или путем приведения таких объектов в соответствие с указанными требованиями, установленными в границах режима, или путем уменьшения их несоответствия установленным предельным параметрам разрешенного строительства.

4. Снос объектов капитального строительства или их частей, не являющихся объектами культурного наследия, объектами, обладающими признаками объектов культурного наследия.

5. Ремонт, капитальный ремонт, реконструкция существующих сетей инженерно-технического обеспечения, строительство новых, необходимых для функционирования застройки (водоснабжение, канализация, отопление, газоснабжение, водоотведение – подземным способом; электроснабжение, связь – надземным или подземным способом).

6. Ремонт, капитальный ремонт существующих линейных объектов транспортной инфраструктуры.

7. Установка по границам земельных участков, формирующим территории общего пользования (улицы), ограждений высотой не более 1,8 м.

8. Соблюдение требований в области охраны окружающей среды, необходимых для обеспечения сохранности объекта культурного наследия в его историческом и ландшафтном окружении.

9. Проведение мероприятий, направленных на обеспечение экологической и пожарной безопасности территории.

10. Осуществление деятельности по популяризации объекта культурного наследия, в том числе деятельности, направленной на развитие культурно-познавательного туризма.

В границах территории зоны регулирования застройки и хозяйственной деятельности (индекс «ЗРЗ») запрещается:

1. Проведение земляных, строительных, мелиоративных, хозяйственных работ, оказывающих негативное воздействие на объект культурного наследия и создающих угрозу экологической и пожарной безопасности.

2. Применение строительных технологий, оказывающих динамическое воздействие на объект культурного наследия.

3. Применение при реконструкции и строительстве объектов капитального строительства, в том числе хозяйственных построек, в оформлении фасадов некапитальных (нестационарных) объектов стеновых отделочных материалов в виде пластиковых панелей, пестрого клинкерного или цветного кирпича, современных материалов, не имеющих фактуру традиционных материалов (камень, кирпич, дерево, металл, штукатурное покрытие с окраской), кровельных покрытий, не характерных для среднерусской полосы (черепица, металлочерепица, мягкие покрытия контрастного рисунка), крупных оконных проемов, несоразмерных историческим постройкам, сплошного остекления, цветного стекла, глянцевых поверхностей; устройство башен, шпилей, флагштоков или иных архитектурных элементов, создающих высотные акценты.

4. Изменение традиционного силуэта существующих зданий (двускатная или вальмовая крыша с уклонами скатов от 20 до 35 градусов).

5. Устройство мансард, кровель с конструкциями сложной (ломаной) формы.

6. Использование в отделке крыш и фасадов материалов, имеющих или создающих светоотражающий эффект, а также ярких цветов (розовый, красный, оранжевый, синий, фиолетовый, желтый).

7. Устройство ограждений из профилированных листов и сборных железобетонных элементов, поликарбоната.

8. Складирование огнеопасных и взрывоопасных материалов, размещение автозаправочных станций, складов горюче-смазочных материалов.

9. Установка базовых станций радиотелефонной связи.

10. Организация необорудованных мест для сбора мусора.

11. Осуществление земляных работ, приводящих к изменению общего характера рельефа территории, за исключением восстановления фрагментов исторически ценного ландшафта.



Приложение  
к зонам охраны объекта культурного наследия регионального  
значения «Бывший дом заводского рабочего, 2-я пол. XIX в.»,  
2-я пол. XIX в., расположенного по адресу: Тульская область,  
Суворовский район, п. Ханино, ул. Первомайская,  
д. 52 лит. А

**Карта (схема) границ зон охраны объекта культурного наследия**  
**М 1:1000**

**Экспликация:**

**Объекты культурного наследия регионального значения:**

1. «Бывший дом заводского рабочего, 2-я пол. XIX в.», 2-я пол. XIX в. (Тульская область, Суворовский район, п. Ханино, ул. Первомайская, д. 52 лит. А).


**УСЛОВНЫЕ ОБОЗНАЧЕНИЯ:**


 - Границы территории объекта культурного наследия


**Характеристики застройки:**

 - Объект культурного наследия регионального значения

 - Рядовой объект историко-градостроительной среды

 - Здания современной застройки, адаптированные к характеру исторической градостроительной среды;


 - Современный неадаптированный объект историко-градостроительной среды

 - Нейтральные объекты историко-градостроительной среды

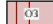
 - Хозяйственные постройки, пристройки, гаражи


**Сведения, содержащиеся в ЕГРН:**

 - Границы кадастрового квартала

 - Границы земельного участка

**Состав зон охраны объекта культурного наследия:**

 - Охранная зона объекта культурного наследия ОЗ

 - Зона регулирования застройки и хозяйственной деятельности ЗРЗ

