



ДЕПАРТАМЕНТ ГРАДОСТРОИТЕЛЬНОГО РАЗВИТИЯ ТОМСКОЙ ОБЛАСТИ

ПРИКАЗ

23.12.2025

№ 158

Об утверждении проекта планировки и проекта межевания территории для размещения линейного объекта: «Улицы местного значения (улицы в жилой застройке) в жилом районе «Южные Ворота 2» в пос. Зональная Станция Томского района Томской области

Руководствуясь статьями 42, 43, 45 Градостроительного кодекса Российской Федерации, постановлением Губернатора Томской области от 04.02.2022 № 6 «Об утверждении Положения о Департаменте градостроительного развития Томской области»,

ПРИКАЗЫВАЮ:

1. Утвердить проект планировки и проект межевания территории для размещения линейного объекта: «Улицы местного значения (улицы в жилой застройке) в жилом районе «Южные Ворота 2» в пос. Зональная Станция Томского района Томской области, согласно приложениям 1, 2, 3, 4, 5 к настоящему приказу.

2. Комитету по делопроизводству Департамента градостроительного развития Томской области:

1) обеспечить государственную регистрацию и официальное опубликование настоящего приказа;

2) в течение семи дней со дня принятия настоящего приказа направить утвержденную документацию по планировке территории на бумажном носителе или в форме электронного документа Главе Администрации Томского района, Главе Зональненского сельского поселения для официального опубликования и размещения на официальном сайте муниципального образования.

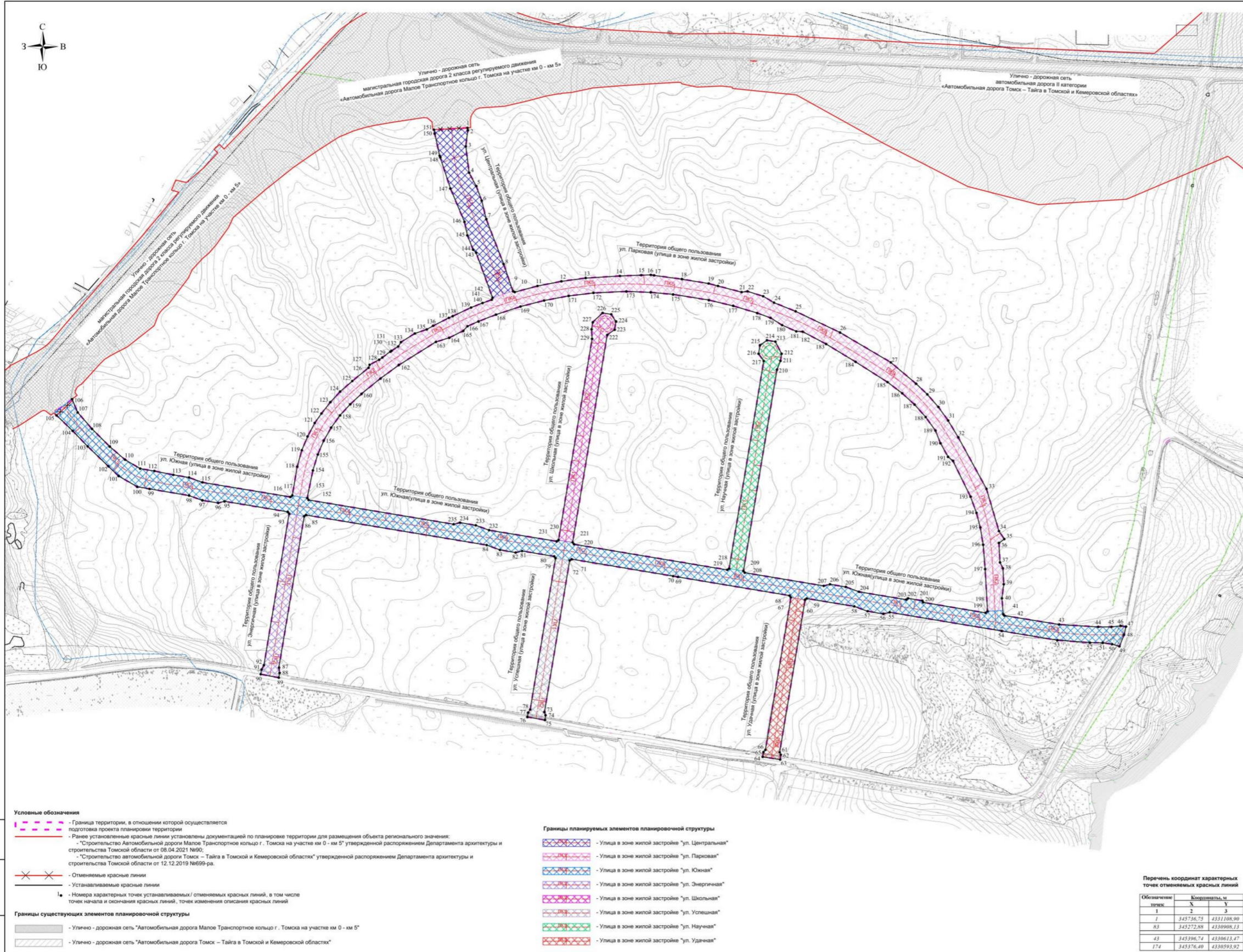
3. Настоящий приказ вступает в силу со дня его официального опубликования.

Начальник департамента



Т.Б. Мухамеджанов

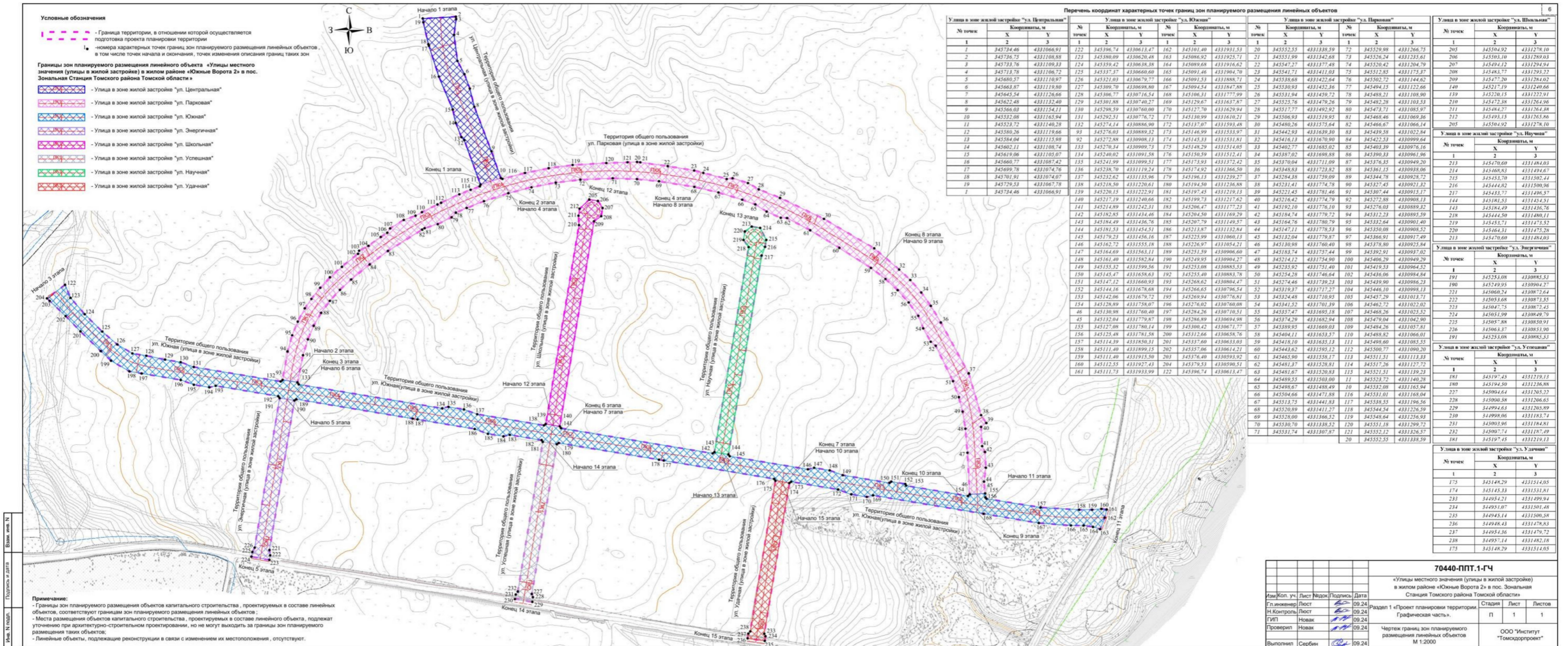
Приложение 1
к приказу Департамента
градостроительного развития
Томской области
от 23.12.2025 № 158



Перечень координат характерных точек устанавливаемых красных линий

Объемный объект	Координаты, м			Объемный объект	Координаты, м		
	X	Y	Z		X	Y	Z
1	345372.76	4331109.33	130	106	345376.03	4330889.32	131
2	345373.76	4331109.33	120	107	345376.03	4330889.32	120
3	345373.76	4331106.72	121	108	345376.03	4330889.32	119
4	345380.57	4331110.07	122	109	345376.03	4330889.32	118
5	345383.87	4331119.80	123	110	345376.03	4330889.32	117
6	345385.34	4331126.06	124	111	345376.03	4330889.32	116
7	345387.48	4331132.40	125	112	345376.03	4330889.32	115
8	345386.03	4331134.11	126	113	345376.03	4330889.32	114
9	345383.88	4331135.94	127	114	345376.03	4330889.32	113
10	345381.01	4331138.04	128	115	345376.03	4330889.32	112
11	345388.55	4331136.36	129	116	345376.03	4330889.32	111
12	345384.54	4331126.59	130	117	345376.03	4330889.32	110
13	345384.64	4331126.93	131	118	345376.03	4330889.32	109
14	345381.18	4331129.72	132	119	345376.03	4330889.32	108
15	345382.12	4331126.57	133	120	345376.03	4330889.32	107
16	345383.55	4331128.59	134	121	345376.03	4330889.32	106
17	345381.99	4331142.68	135	122	345376.03	4330889.32	105
18	345387.27	4331177.48	136	123	345376.03	4330889.32	104
19	345381.71	4331111.03	137	124	345376.03	4330889.32	103
20	345388.68	4331125.94	138	125	345376.03	4330889.32	102
21	345380.93	4331145.36	139	126	345376.03	4330889.32	101
22	345381.94	4331149.72	140	127	345376.03	4330889.32	100
23	345383.76	4331149.29	141	128	345376.03	4330889.32	99
24	345381.77	4331149.92	142	129	345376.03	4330889.32	98
25	345386.93	4331119.93	143	130	345376.03	4330889.32	97
26	345380.26	4331125.64	144	131	345376.03	4330889.32	96
27	345380.93	4331149.30	145	132	345376.03	4330889.32	95
28	345381.13	4331167.90	146	133	345376.03	4330889.32	94
29	345382.77	4331183.02	147	134	345376.03	4330889.32	93
30	345389.82	4331168.88	148	135	345376.03	4330889.32	92
31	345370.04	4331111.09	149	136	345376.03	4330889.32	91
32	345384.83	4331123.82	150	137	345376.03	4330889.32	90
33	345384.38	4331139.09	151	138	345376.03	4330889.32	89
34	345381.41	4331174.78	152	139	345376.03	4330889.32	88
35	345382.45	4331187.46	153	140	345376.03	4330889.32	87
36	345381.42	4331174.79	154	141	345376.03	4330889.32	86
37	345382.10	4331176.10	155	142	345376.03	4330889.32	85
38	345380.74	4331179.72	156	143	345376.03	4330889.32	84
39	345384.76	4331180.79	157	144	345376.03	4330889.32	83
40	345387.11	4331178.33	158	145	345376.03	4330889.32	82
41	345381.08	4331180.14	159	146	345376.03	4330889.32	81
42	345382.48	4331181.58	160	147	345376.03	4330889.32	80
43	345381.49	4331185.31	161	148	345376.03	4330889.32	79
44	345381.40	4331189.15	162	149	345376.03	4330889.32	78
45	345381.40	4331193.00	163	150	345376.03	4330889.32	77
46	345381.25	4331197.43	164	151	345376.03	4330889.32	76
47	345381.73	4331193.99	165	152	345376.03	4330889.32	75
48	345381.40	4331191.53	166	153	345376.03	4330889.32	74
49	345380.62	4331192.71	167	154	345376.03	4330889.32	73
50	345380.68	4331191.62	168	155	345376.03	4330889.32	72
51	345381.46	4331194.70	169	156	345376.03	4330889.32	71
52	345380.58	4331188.77	170	157	345376.03	4330889.32	70
53	345380.54	4331187.88	171	158	345376.03	4330889.32	69
54	345380.81	4331177.99	172	159	345376.03	4330889.32	68
55	345380.67	4331187.87	173	160	345376.03	4330889.32	67
56	345381.70	4331162.94	174	161	345376.03	4330889.32	66
57	345380.99	4331161.02	175	162	345376.03	4330889.32	65
58	345387.07	4331193.48	176	163	345376.03	4330889.32	64
59	345383.97	4331183.97	177	164	345376.03	4330889.32	63
60	345383.33	4331181.81	178	165	345376.03	4330889.32	62
61	345384.21	4331189.94	179	166	345376.03	4330889.32	61
62	345381.07	4331181.48	180	167	345376.03	4330889.32	60
63	345384.14	4331180.58	181	168	345376.03	4330889.32	59
64	345384.43	4331178.83	182	169	345376.03	4330889.32	58
65	345384.36	4331179.72	183	170	345376.03	4330889.32	57
66	345381.14	4331182.18	184	171	345376.03	4330889.32	56
67	345384.39	4331184.05	185	172	345376.03	4330889.32	55
68	345380.39	4331182.41	186	173	345376.03	4330889.32	54
69	345379.93	4331182.42	187	174	345376.03	4330889.32	53
70	345380.11	4331186.50	188	175	345376.03	4330889.32	52
71	345386.13	4331189.27	189	176	345376.03	4330889.32	51
72	345384.30	4331186.88	190	177	345376.03	4330889.32	50
73	345380.64	4331185.22	191	178	345376.03	4330889.32	49
74	345380.58	4331186.65	192	179	345376.03	4330889.32	48
75	345384.63	4331185.89	193	180	345376.03	4330889.32	47
76	345388.39	4331183.95	194	181	345376.03	4330889.32	46
77	345380.58	4331184.81	195	182	345376.03	4330889.32	45
78	345380.74	4331185.49	196	183	345376.03	4330889.32	44
79	345387.43	4331191.13	197	184	345376.03	4330889.32	43
80	345389.73	4331217.62	198	185	345376.03	4330889.32	42
81	345386.47	4331177.73	199	186	345376.03	4330889.32	41
82	345384.50	4331169.29	200	187	345376.03	4330889.32	40
83	345387.79	4331149.57	201	188	345376.03	4330889.32	39
84	345383.87	4331182.84	202	189	345376.03	4330889.32	38
85	345384.59	4331180.60	203	190	345376.03	4330889.32	37
86	345384.93	4330904.27	204	191	345376.03	4330889.32	36
87	345380.24	4330872.64	205	192	345376.03	4330889.32	35
88	345383.68	4330873.55	206	193	345376.03	4330889.32	34
89	345387.73	4330872.45	207	194	345376.03	4330889.32	33
90	345381.99	4330849.79	208	195	345376.03	4330889.32	32
91	345387.88	4330850.91	209	196	345376.03	4330889.32	31
92	345384.77	4330853.90	210	197	345376.03	4330889.32	30
93	345383.08	4330885.53	211	198	345376.03	4330889.32	29
94	345385.40	4330883.78	212	199	345376.03	4330889.32	28
95	345386.62	4330884.47	213	200	345376.03	4330889.32	27
96	345386.65	4330796.54	214	201	345376.03	4330889.32	26
97	345386.04	4330776.81	215	202	345376.03	4330889.32	25
98	345376.02	4330760.08	216	203	345376.03	4330889.32	24
99	345384.26	4330710.71	217	204	345376.03	4330889.32	23
100	345386.89	4330694.08	218	205	345376.03	4330889.32	22
101	345380.42	4330671.77	219	206	345376.03	4330889.32	21
102	345382.66	4330658.76	220	207	345376.03	4330889.32	20
103	345387.60	4330613.03	221	208	345376.03	4330889.32	19
104	345387.06	4330614.21	222	209	345376.03	4330889.32	18
105	345376.40	4330593.92	223	210	345376.03	4330889.32	17
1	345386.75	4331108.90	224	211	345376.03	4330889.32	16
2	345386.75	4331108.90	225	212	345376.03	4330889.32	15
3	345386.75	4331108.90	226	213	345376.03	4330889.32	14
4	345386.75	4331108.90	227	214	345376.03	4330889.32	13
5	345386.75	4331108.90	228	215	345376.03	4330889.32	12
6	345386.75	4331108.90	229	216	345376.03	4330889.32	11
7	345386.75	4331108.90	230	217	345376.03	4330889.32	10
8	345386.75	4331108.90	231	218	345376.03	4330889.32	9
9	345386.75	4331108.90	232	219	345376.03	4330889.32	8
10	345386.75	4331108.90	233	220	345376.03	4330889.32	7
11	345386.75	4331108.90	234	221	345376.03	4330889.32	6
12	345386.75	4331108.90	235	222	345376.03	4330889.32	5
13	345386.75	4331108.90	236	223	345376.03	4330889.32	4
14	345386.75	4331108.90	237	224	345376.03	4330889.32	3
15	345386.75	4331108.90	238	225	345376.03	4330889.32	2
16	345386.75	4331108.90	239	226	345376.03	4330889.32	1
17	345386.75	4331108.90	240	227	345376.03	4330889.32	0
18	345386.75	4331108.90	241	228	345376.03	4330889.32	-1
19	345386.75	4331108.90	242	229	345376.03	4330889.32	-2
20	345386.75	4331108.90	243	230	345376.03	4330889.32	-3
21	345386.75	4331108.90	244	231	345376.03	4330889.32	-4
22	345386.75	4331108.90	245	232	345376.03	4330889.32	-5
23	345386.75	4331108.90	246	233	345376.03	4330889.32	-6
24	345386.75	4331108.90	247	234	34		

Приложение 2
к приказу Департамента
градостроительного развития
Томской области
от 23.12.2025 № 158



Перечень координат характерных точек границ зон планируемого размещения линейных объектов

Улицы в зоне жилой застройки "ул. Центральная"			Улицы в зоне жилой застройки "ул. Южная"			Улицы в зоне жилой застройки "ул. Парковая"			Улицы в зоне жилой застройки "ул. Школьная"		
№ точки	Координаты, м	№ точки	Координаты, м	№ точки	Координаты, м	№ точки	Координаты, м	№ точки	Координаты, м	№ точки	Координаты, м
1	2	3	1	2	3	1	2	3	1	2	3
1	345734.46	4331066.91	122	345396.74	4330613.47	162	345101.40	4331931.33	20	345523.55	4331338.59
2	345736.75	4331108.88	123	345380.09	4330620.48	163	345066.92	4331925.71	21	345531.99	4331342.68
3	345733.76	4331109.33	124	345359.42	4330638.38	164	345089.68	4331916.62	22	345547.27	4331377.48
4	345713.78	4331106.72	125	345337.37	4330660.60	165	345091.46	4331904.70	23	345541.71	4331411.03
5	345680.57	4331119.97	126	345321.03	4330679.77	166	345091.53	4331888.71	24	345538.68	4331422.64
6	345663.87	4331119.80	127	345309.70	4330696.80	167	345094.34	4331874.88	25	345530.93	4331432.36
7	345645.54	4331126.66	128	345306.77	4330716.54	168	345106.31	4331777.99	26	345531.94	4331439.72
8	345627.48	4331132.40	129	345301.88	4330740.27	169	345129.67	4331637.87	27	345525.76	4331479.26
9	345566.03	4331154.11	130	345298.59	4330760.00	170	345127.70	4331629.94	28	345517.77	4331492.92
10	345532.08	4331165.94	131	345292.57	4330776.72	171	345130.99	4331616.21	29	345506.93	4331519.85
11	345523.72	4331140.28	132	345274.14	4330886.90	172	345137.07	4331593.48	30	345480.26	4331575.84
12	345530.26	4331119.66	93	345276.03	4330889.32	173	345146.99	4331533.97	31	345442.93	4331639.30
13	345584.04	4331115.98	92	345272.88	4330908.13	174	345145.33	4331531.81	32	345416.13	4331670.90
14	345602.11	4331108.74	133	345270.34	4330909.73	175	345148.29	4331514.05	33	345402.77	4331685.02
15	345619.06	4331105.07	134	345240.02	4331091.58	176	345150.59	4331512.41	34	345370.22	4331696.88
16	345660.77	4331087.42	135	345241.99	4331099.51	177	345173.93	4331512.42	35	345370.04	4331711.09
17	345699.78	4331074.76	136	345238.70	4331119.24	178	345174.92	4331566.50	36	345348.83	4331723.82
18	345701.91	4331074.07	137	345232.62	4331135.96	179	345196.13	4331539.27	37	345284.38	4331759.09
19	345729.53	4331067.78	138	345228.50	4331220.61	180	345194.30	4331526.88	38	345231.41	4331774.78
20	345734.46	4331066.91	139	345226.15	4331222.91	181	345197.45	4331519.13	39	345214.45	4331781.46
21			140	345217.79	4331240.66	182	345199.73	4331517.62	40	345216.42	4331747.92
22			141	345214.89	4331242.31	183	345206.47	4331577.23	41	345192.10	4331776.10
23			142	345182.85	4331434.46	184	345204.50	4331569.29	42	345184.74	4331779.72
24			143	345184.49	4331436.76	185	345207.79	4331493.37	43	345164.76	4331780.79
25			144	345181.53	4331454.51	186	345213.87	4331523.84	44	345177.11	4331778.53
26			145	345179.23	4331456.16	187	345225.99	4331601.33	45	345132.04	4331792.97
27			146	345162.72	4331555.18	188	345226.97	4331654.21	46	345130.98	4331760.40
28			147	345164.69	4331563.11	189	345251.59	4330966.60	47	345183.74	4331757.44
29			148	345161.40	4331582.84	190	345249.95	4330942.27	48	345214.12	4331754.90
30			149	345155.32	4331599.36	191	345253.08	4330883.53	49	345235.92	4331751.40
31			150	345143.47	4331658.63	192	345255.40	4330883.78	50	345242.38	4331746.64
32			151	345141.72	4331660.93	193	345258.62	4330884.77	51	345242.66	4331739.53
33			152	345144.16	4331676.68	194	345266.63	4330796.54	52	345210.37	4331717.57
34			153	345142.06	4331679.72	195	345269.94	4330761.81	53	345244.48	4331710.95
35			154	345128.89	4331758.07	196	345276.02	4330760.08	54	345341.52	4331701.39
36			155	345127.08	4331780.14	199	345300.42	4330671.77	57	345339.95	4331669.03
37			156	345125.85	4331781.58	200	345312.66	4330638.76	58	345404.11	4331653.57
38			157	345114.39	4331850.31	201	345337.60	4330633.03	59	345418.10	4331635.13
39			158	345111.40	4331899.15	202	345357.06	4330614.21	60	345443.62	4331595.12
40			159	345111.40	4331912.50	203	345376.40	4330593.52	61	345465.90	4331558.77
41			160	345112.55	4331927.43	204	345379.53	4330590.51	62	345481.37	4331528.81
42			161	345111.73	4331933.99	222	345396.74	4330613.47	63	345481.67	4331520.83
43			64	345489.55	4331503.00	11	345329.72	4331440.28	64	345489.55	4331503.00
44			65	345498.67	4331488.49	10	345322.08	4331465.94	65	345498.67	4331488.49
45			66	345504.66	4331471.88	116	345321.07	4331468.04	66	345504.66	4331471.88
46			67	345512.53	4331441.83	117	345325.55	4331496.56	67	345512.53	4331441.83
47			68	345520.89	4331411.27	118	345344.54	4331526.59	68	345520.89	4331411.27
48			69	345528.00	4331366.52	119	345358.64	4331526.93	69	345528.00	4331366.52
49			70	345530.70	4331388.52	120	345351.18	4331299.72	70	345530.70	4331388.52
50			71	345531.74	4331307.87	121	345352.12	4331236.57	71	345531.74	4331307.87
51			20	345523.55	4331338.59				20	345523.55	4331338.59

Условные обозначения

- Граница территории, в отношении которой осуществляется подготовка проекта планировки территории
- номера характерных точек границ зон планируемого размещения линейных объектов, в том числе точек начала и окончания, точек изменения описания границ таких зон

Границы зон планируемого размещения линейного объекта «Улицы местного значения (улицы в жилой застройке) в жилом районе «Южные Ворота 2» в пос. Зональная Станция Томского района Томской области»

- Улицы в зоне жилой застройки "ул. Центральная"
- Улицы в зоне жилой застройки "ул. Парковая"
- Улицы в зоне жилой застройки "ул. Южная"
- Улицы в зоне жилой застройки "ул. Энергичная"
- Улицы в зоне жилой застройки "ул. Школьная"
- Улицы в зоне жилой застройки "ул. Успешная"
- Улицы в зоне жилой застройки "ул. Научная"
- Улицы в зоне жилой застройки "ул. Удачная"

Примечание:

- Границы зон планируемого размещения объектов капитального строительства, проектируемых в составе линейных объектов, соответствуют границам зон планируемого размещения линейных объектов;
- Места размещения объектов капитального строительства, проектируемых в составе линейного объекта, подлежат уточнению при архитектурно-строительном проектировании, но не могут выходить за границы зон планируемого размещения таких объектов;
- Линейные объекты, подлежащие реконструкции в связи с изменением их местоположения, отсутствуют.

70440-ППТ.1-ГЧ														
«Улицы местного значения (улицы в жилой застройке) в жилом районе «Южные Ворота 2» в пос. Зональная Станция Томского района Томской области»														
Изм./Коп. уч. Лист	№ докум.	Подпись	Дата	Раздел 1 «Проект планировки территории. Графическая часть».								Страниц	Лист	Листов
Г.Инженер	Лист		09.24									П	1	1
Н.Контроль	Лист		09.24									Чертеж границ зон планируемого размещения линейных объектов М 1:2000		
ГИП	Новик		09.24									ООО «Институт "Томскдорпроект"»		
Проверил	Новик		09.24											
Выполнил	Сербин		09.24											

Приложение 3
к приказу Департамента
градостроительного развития
Томской области
от 23.12.2025 № 158

Положение о размещении линейных объектов

1. Наименование, основные характеристики (категория, протяженность, проектная мощность, пропускная способность, грузонапряженность, интенсивность движения) и назначение планируемых для размещения линейных объектов, а также линейных объектов, подлежащих реконструкции в связи с изменением их местоположения

Наименование линейного объекта – «Улицы местного значения (улицы в жилой застройке) в жилом районе «Южные Ворота 2» в пос. Зональная Станция Томского района Томской области».

Назначение линейного объекта – объект транспортной инфраструктуры местного значения (улицы в зоне жилой застройки).

Вид строительства – новое строительство.

Этапы проектирования и строительства:

1 этап – ул.Центральная ПК0+00,00 – ПК2+30,43;

2 этап – ул.Парковая ПК0+11,75 – ПК4+00,65;

3 этап – ул.Южная ПК0+00,00 – ПК3+46,14;

4 этап – ул.Парковая ПК4+00,65 – ПК6+59,11;

5 этап – ул. Энергичный ПК0+11,50 – ПК2+15,96;

6 этап – ул.Южная ПК3+46,14 – ПК6+83,31;

7 этап – ул.Южная ПК6+83,31 – ПК9+85,31;

8 этап – ул.Парковая ПК6+59,11 – ПК9+04,65;

9 этап – ул.Парковая ПК9+04,65 – ПК12+46,97;

10 этап – ул.Южная ПК9+85,31 – ПК12+06,20;

11 этап – ул.Южная ПК12+29,77 – ПК13+82,57;

12 этап – ул. Школьная ПК0+11,50 – ПК2+82,74;

13 этап – ул. Научная ПК0+11,50 – ПК2+82,75;

14 этап – ул. Успешная ПК0+11,50 – ПК2+13,87;

15 этап – ул. Удачная ПК0+11,50 – ПК2+14,27.

Начало 1 этапа – ПК 0+00, принят на оси ул. Богдана Хмельницкого ПК 2+50,80 (проектная документация «строительство автомобильной дороги Малое транспортное кольцо г. Томска на участке км 0 – км 5», выполненная ООО «РосИнсталПроект»).

Конец 1 этапа – ПК 2+30,43, принят на границе примыкания с ул. Парковой.

Начало 2 этапа – ПК 0+11,75, принят на границе пересечении с ул. Южной ПК 3+34,61 и ул. Энергичной.

Конец 2 этапа – ПК 4+00,65, принят за границей примыкания с ул. Центральной.

Начало 3 этапа – ПК 0+00,00 принят на оси основного хода ПК31+08,053, вправо 42,56м (проектная документация «строительство автомобильной дороги Малое транспортное кольцо г. Томска на участке км 0 – км 5», выполненная ООО «РосИнсталПроект»).

Конец 3 этапа – ПК 3+46,14, принят за границей пересечения с ул. Южной и ул. Энергичной.

Начало 4 этапа – ПК 4+00,65, принят на границе примыкания с ул. Центральной.

Конец 4 этапа – ПК 6+59,11, принят за границей съезда к жилым домам.

Начало 5 этапа – ПК 0+11,50, принят на границе пересечении с ул. Южной ПК 3+34,61 и ул. Парковой.

Конец 5 этапа – ПК 2+15,96. В конце 5 этапа предусмотрена разворотная площадка.

Начало 6 этапа – ПК 3+46,14, принят за границей пересечения с ул. Парковой и ул. Энергичной.

Конец 6 этапа – ПК 6+83,31, принят за границей пересечения с ул. Школьной и ул. Успешной.

Начало 7 этапа – ПК 6+83,31, принят на границе пересечения с ул. Школьной и ул. Успешной.

Конец 7 этапа – ПК 9+85,31, принят за границей примыкания с ул. Удачной.

Начало 8 этапа – ПК 6+59,11, принят на границе примыкания к жилым домам.

Конец 8 этапа – ПК 9+04,65, принят за границей примыкания к жилым домам.

Начало 9 этапа – ПК 9+04,65, принят на границе примыкания к жилым домам.

Конец 9 этапа – ПК 12+46,97, принят на оси примыкания с ул. Южной ПК12+20,56.

Начало 10 этапа – ПК 9+85,31, принят за границей примыкания с ул. Удачной.

Конец 10 этапа – ПК 12+06,20, принят на границе примыкания с ул. Южной ПК12+20,56.

Начало 11 этапа – ПК 12+29,77, принят за границей примыкания с ул. Южной ПК12+20,56.

Конец 11 этапа – ПК 13+82,57. В конце 11 этапа предусмотрена разворотная площадка.

Начало 12 этапа – ПК 0+11,50, принят на границе пересечения с ул. Южной и ул. Успешной.

Конец 12 этапа – ПК 2+82,74.

Начало 13 этапа – ПК 0+11,50, принят на границе примыкания с ул. Южной ПК 8+89,11.

Конец 13 этапа – ПК 2+82,75.

Начало 14 этапа – ПК 0+11,50, принят на границе пересечения с ул. Южной и ул. Школьной.

Конец 14 этапа – ПК 2+13,87. В конце 14 этапа предусмотрена разворотная площадка.

Начало 15 этапа – ПК 0+11,50, принят на границе примыкания с ул. Южной ПК 9+71,31.

Конец 15 этапа – ПК 2+14,27. В конце 15 этапа предусмотрена разворотная площадка.

Согласно Техническому отчету: Оценка перспективной интенсивности движения и установление количества полос проезжей части на проектируемых улицах в микрорайоне «Южные ворота 2» в пос. Зональная Станция Томского района Томской области, выполненного Обществом с ограниченной ответственностью Научно-производственный центр «Дорстройконтроль», интенсивность движения транспорта, количество полос движения выполнены на количество проживающих в микрорайоне «Южные Ворота 2», которое составляет 16846 чел.

Перспективная интенсивность и состав движения транспортного потока на основных улицах жилого района «Южные ворота 2» приведена в таблице 2.

Таблица 2

Улица (перегон)	Количество легковых автотранспортных средств, %		Количество тяжелых автотранспортных средств, %											Среднегодовая суточная интенсивность движения на перегоне, приведенная к легковому автомобилю, на 2042 г., легк. авт./сут.	Среднегодовая суточная интенсивность движения на перегоне на 2042 г., авт./сут.		
	A	B	C													D	
	Мотоцикл	Легковые автомобили, грузовые автомобили малой грузоподъемности	Двухосные грузовые автомобили	Трехосные грузовые автомобили	Четырехосные грузовые автомобили	Четырехосные автопоезда	Пятиосные автопоезда	Трехосные седельные автопоезда	Четырехосные седельные автопоезда	Пятиосные седельные автопоезда (двухосный седельный тягач сполуприцепом)	Пятиосные седельные автопоезда (трехосный седельный тягач полуприцепом)	Шестиосные седельные автопоезда	Автомобили с семью и более осями			Автобусы	
ул. Центральная	-	95,0	1,5	0,2	-	-	-	-	-	-	-	-	-	-	3,3	10795	10036
ул. Парковая (ул. Южная – проезд 1)	-	79,1	6,2	0,8	-	-	-	-	-	-	-	-	-	-	13,9	2590	1969
ул. Парковая (проезд 1 – проезд 2)	-	88,3	3,5	0,4	-	-	-	-	-	-	-	-	-	-	7,8	4620	3926
ул. Парковая (проезд 2 – ул. Лучистая)	-	92,8	2,1	0,3	-	-	-	-	-	-	-	-	-	-	4,8	7460	6724
ул. Парковая (ул. Лучистая – ул. Южная)	-	86,8	3,9	0,5	-	-	-	-	-	-	-	-	-	-	8,8	4080	3400
ул. Южная (МТК – ул. Парковая)	-	87,1	3,8	0,5	-	-	-	-	-	-	-	-	-	-	8,6	4205	3522
ул. Южная (ул. Парковая – ул. Школьная)	-	88,5	3,4	0,4	-	-	-	-	-	-	-	-	-	-	7,7	4700	4005
ул. Южная (ул. Школьная – ул. Парковая)	-	76,6	5,0	0,5	-	-	-	-	-	-	-	-	-	-	17,9	2007	1446
ул. Южная (ул. Парковая – ул. Светлая)	-	90,8	9,2	-	-	-	-	-	-	-	-	-	-	-	-	760	727

Также, в соответствии с представленными результатами анализа перспективной интенсивности движения и пропускной способности по основным улицам установлено, что:

- на ул. Центральная (Лучистая) для обеспечения требуемого уровня обслуживания необходимо устройство 4-х полос проезжей части (рис. 3.3 приложения Ж тома 70440-ППТ.2 ТЧ);
- на ул. Парковая, ул. Южная (рис. 3.3 приложения Ж тома 70440-ППТ.2 ТЧ) необходимо устройство 2-х полос движения проезжей части.

Основные характеристики улиц жилого района «Южные ворота 2» приняты в соответствии с СП 42.13330.2016 «Свод правил. Градостроительство. Планировка и застройка городских и сельских поселений. Актуализированная редакция СНиП 2.07.01-89*» и представлены ниже.

Основные характеристики этапа 13:

Категория улицы – улица в зоне жилой застройке;
Проектная скорость движения – 40 км/ч;
Протяженность – 0,27125 км;
Тип дорожной одежды – капитальный, нежесткий;
Число полос движения – 2;
Ширина полосы движения – 3,0 м;
Пешеходные тротуары – 2,25 м;
Наибольший продольный уклон – 80 ‰;
Наименьший радиус кривых в плане с виражом/ без виража – 70/80 м
Радиусы кривых в продольном профиле: - Выпуклых – не менее 600 м
- Вогнутых – не менее 250 м

Основные характеристики этапа 14:

Категория улицы – улица в зоне жилой застройке;
Проектная скорость движения – 40 км/ч;
Протяженность – 0,20237 км;
Тип дорожной одежды – капитальный, нежесткий;
Число полос движения – 2;
Ширина полосы движения – 3,0 м;
Пешеходные тротуары – 2,25 м;
Наибольший продольный уклон – 80 ‰;
Наименьший радиус кривых в плане с виражом/ без виража – 70/80 м
Радиусы кривых в продольном профиле: - Выпуклых – не менее 600 м
- Вогнутых – не менее 250 м

Основные характеристики этапа 15:

Категория улицы – улица в зоне жилой застройке;
Проектная скорость движения – 40 км/ч;
Протяженность – 0,20277 км;
Тип дорожной одежды – капитальный, нежесткий;
Число полос движения – 2;
Ширина полосы движения – 3,0 м;
Пешеходные тротуары – 2,25 м;
Наибольший продольный уклон – 80 ‰;
Наименьший радиус кривых в плане с виражом/ без виража – 70/80 м
Радиусы кривых в продольном профиле: - Выпуклых – не менее 600 м
- Вогнутых – не менее 250 м

2. Перечень субъектов Российской Федерации, перечень муниципальных районов, муниципальных округов, городских округов в составе субъектов Российской Федерации, перечень поселений, населенных пунктов, внутригородских территорий городов федерального значения, на территориях которых устанавливаются зоны планируемого размещения линейных объектов

Зона планируемого размещения линейного объекта «Улицы местного значения (улицы в жилой застройке) в жилом районе «Южные Ворота 2» в пос. Зональная Станция Томского района Томской области» устанавливается на территории:

- Субъект Российской Федерации: Томская область;
- Муниципальный район: МО «Томский район»;
- Поселение: МО «Зональненское сельское поселение»;
- Населенный пункт: п. Зональная станция.

3. Перечень координат характерных точек границ зон планируемого размещения линейных объектов

Улица в зоне жилой застройке «ул. Центральная»		
№ точек	Координаты, м	
	X	Y
1	2	3
1	345734,46	4331066,91
2	345736,75	4331108,88
3	345733,76	4331109,33
4	345713,78	4331106,72
5	345680,57	4331110,97
6	345663,87	4331119,80
7	345645,54	4331126,66
8	345622,48	4331132,40
9	345566,03	4331154,11
10	345532,08	4331165,94
11	345523,72	4331140,28
12	345580,26	4331119,66
13	345584,04	4331115,98
14	345602,11	4331108,74
15	345619,06	4331105,07
16	345660,77	4331087,42
17	345699,78	4331074,76
18	345701,91	4331074,07
19	345729,53	4331067,78
1	345734,46	4331066,91

Улица в зоне жилой застройке «ул. Парковая»		
№ точек	Координаты, м	
	X	Y
1	2	3
20	345552,55	4331338,59
21	345551,99	4331342,68
22	345547,27	4331377,48
23	345541,71	4331411,03
24	345538,68	4331422,64
25	345530,93	4331452,36
26	345531,94	4331459,72
27	345525,76	4331479,26
28	345517,77	4331492,92

29	345506,93	4331519,95
30	345480,26	4331575,64
31	345442,93	4331639,30
32	345416,13	4331670,90
33	345402,77	4331685,02
34	345387,02	4331698,88
35	345370,04	4331711,09
36	345348,83	4331723,82
37	345284,38	4331759,09
38	345231,41	4331774,78
39	345221,45	4331781,46
40	345216,42	4331774,79
41	345192,10	4331776,10
42	345184,74	4331779,72
43	345164,76	4331780,79
44	345147,11	4331778,53
45	345132,04	4331779,87
46	345130,98	4331760,40
47	345183,74	4331757,44
48	345214,12	4331754,90
49	345235,92	4331751,40
50	345254,28	4331746,64
51	345274,46	4331739,23
52	345319,37	4331717,27
53	345324,48	4331710,95
54	345341,52	4331701,39
55	345357,47	4331695,18
56	345374,29	4331682,94
57	345389,95	4331669,03
58	345404,11	4331653,57
59	345418,10	4331635,13
60	345443,62	4331595,12
61	345465,90	4331558,17
62	345481,37	4331528,81
63	345481,67	4331520,83
64	345489,55	4331503,00
65	345498,67	4331488,49
66	345504,66	4331471,88
67	345513,75	4331441,83
68	345520,89	4331411,27
69	345528,00	4331366,52
70	345530,70	4331338,52
71	345531,74	4331307,87
72	345529,98	4331266,75
73	345526,24	4331235,61
74	345520,42	4331204,79
75	345512,85	4331175,37
76	345502,72	4331144,62
77	345494,15	4331122,66
78	345488,21	4331108,90
79	345482,28	4331103,53
80	345473,71	4331085,97
81	345468,46	4331069,36
82	345466,67	4331066,14
83	345439,58	4331022,84
84	345422,53	4330999,64
85	345403,39	4330976,16
86	345390,33	4330961,96
87	345376,35	4330949,20
88	345361,15	4330938,06
89	345344,78	4330928,72

90	345327,45	4330921,32
91	345307,44	4330915,17
92	345272,88	4330908,13
93	345276,03	4330889,32
94	345312,23	4330895,59
95	345332,64	4330901,40
96	345350,08	4330908,52
97	345366,91	4330917,49
98	345378,80	4330925,84
99	345392,91	4330937,02
100	345406,29	4330949,29
101	345419,53	4330964,52
102	345436,06	4330984,84
103	345439,90	4330986,23
104	345446,10	4330998,13
105	345457,29	4331013,71
106	345462,72	4331022,02
107	345468,26	4331025,52
108	345479,04	4331042,90
109	345484,26	4331057,81
110	345488,82	4331066,01
111	345498,60	4331085,55
112	345500,77	4331090,20
113	345511,51	4331113,33
114	345517,26	4331127,72
115	345521,51	4331139,23
11	345523,72	4331140,28
10	345532,08	4331165,94
116	345531,01	4331168,04
117	345538,55	4331196,56
118	345544,54	4331226,59
119	345548,64	4331256,93
120	345551,18	4331299,72
121	345552,12	4331326,57
20	345552,55	4331338,59

Улицы в зоне жилой застройки «ул. Южная»		
№ точек	Координаты, м	
	X	Y
1	2	3
122	345396,74	4330613,47
123	345380,09	4330620,48
124	345359,42	4330638,38
125	345337,37	4330660,60
126	345321,03	4330679,77
127	345309,70	4330698,80
128	345306,77	4330716,54
129	345301,88	4330740,27
130	345298,59	4330760,00
131	345292,51	4330776,72
132	345274,14	4330886,90
93	345276,03	4330889,32
92	345272,88	4330908,13
133	345270,34	4330909,73
134	345240,02	4331091,58
135	345241,99	4331099,51
136	345238,70	4331119,24
137	345232,62	4331135,96
138	345218,50	4331220,61
139	345220,15	4331222,91
140	345217,19	4331240,66

141	345214,89	4331242,31
142	345182,85	4331434,46
143	345184,49	4331436,76
144	345181,53	4331454,51
145	345179,23	4331456,16
146	345162,72	4331555,18
147	345164,69	4331563,11
148	345161,40	4331582,84
149	345155,32	4331599,56
150	345145,47	4331658,63
151	345147,12	4331660,93
152	345144,16	4331678,68
153	345142,06	4331679,72
154	345128,89	4331758,07
46	345130,98	4331760,40
45	345132,04	4331779,87
155	345127,08	4331780,14
156	345125,48	4331781,58
157	345114,39	4331850,31
158	345111,40	4331899,15
159	345111,40	4331915,50
160	345112,55	4331927,43
161	345111,73	4331933,99
162	345101,40	4331931,53
163	345086,92	4331925,71
164	345089,68	4331916,62
165	345091,46	4331904,70
166	345091,53	4331888,71
167	345094,54	4331847,88
168	345106,31	4331777,99
169	345129,67	4331637,87
170	345127,70	4331629,94
171	345130,99	4331610,21
172	345137,07	4331593,48
173	345146,99	4331533,97
174	345145,33	4331531,81
175	345148,29	4331514,05
176	345150,59	4331512,41
177	345173,93	4331372,42
178	345174,92	4331366,50
179	345196,13	4331239,27
180	345194,50	4331236,88
181	345197,45	4331219,13
182	345199,73	4331217,62
183	345206,47	4331177,23
184	345204,50	4331169,29
185	345207,79	4331149,57
186	345213,87	4331132,84
187	345225,99	4331060,13
188	345226,97	4331054,21
189	345251,59	4330906,60
190	345249,95	4330904,27
191	345253,08	4330885,53
192	345255,40	4330883,78
193	345268,62	4330804,47
194	345266,65	4330796,54
195	345269,94	4330776,81
196	345276,02	4330760,08
197	345284,26	4330710,51
198	345286,89	4330694,98
199	345300,42	4330671,77

200	345312,66	4330658,76
201	345337,60	4330633,03
202	345357,06	4330614,21
203	345376,40	4330593,92
204	345379,53	4330590,51
122	345396,74	4330613,47

Улица в зоне жилой застройке «ул. Школьная»		
№ точек	Координаты, м	
	X	Y
1	2	3
205	345504,92	4331278,10
206	345503,10	4331289,03
207	345494,12	4331294,94
208	345483,77	4331293,22
209	345477,20	4331284,02
140	345217,19	4331240,66
139	345220,15	4331222,91
210	345472,38	4331264,96
211	345484,27	4331264,38
212	345493,15	4331265,86
205	345504,92	4331278,10

Улица в зоне жилой застройке «ул. Научная»		
№ точек	Координаты, м	
	X	Y
1	2	3
213	345470,60	4331484,03
214	345468,83	4331494,67
215	345453,70	4331502,44
216	345444,82	4331500,96
217	345433,77	4331496,57
144	345181,53	4331454,51
143	345184,49	4331436,76
218	345444,50	4331480,11
219	345453,71	4331473,52
220	345464,31	4331475,28
213	345470,60	4331484,03

Улица в зоне жилой застройке «ул. Энергичная»		
№ точек	Координаты, м	
	X	Y
1	2	3
191	345253,08	4330885,53
190	345249,95	4330904,27
221	345060,24	4330872,64
222	345053,68	4330873,55
223	345047,75	4330872,45
224	345051,99	4330849,79
225	345057,88	4330850,91
226	345063,37	4330853,90
191	345253,08	4330885,53

Улица в зоне жилой застройке «ул. Успешная»		
№ точек	Координаты, м	
	X	Y
1	2	3
181	345197,45	4331219,13
180	345194,50	4331236,88
227	345004,64	4331205,22
228	345000,58	4331206,65

229	344994,63	4331205,89
230	344998,06	4331183,74
231	345003,96	4331184,81
232	345007,74	4331187,49
181	345197,45	4331219,13

Улица в зоне жилой застройки «ул. Удачная»		
№ точек	Координаты, м	
	X	Y
1	2	3
175	345148,29	4331514,05
174	345145,33	4331531,81
233	344954,21	4331499,94
234	344951,07	4331501,48
235	344945,14	4331500,58
236	344948,43	4331478,83
237	344954,36	4331479,72
238	344957,14	4331482,18
175	345148,29	4331514,05

4. Предельные параметры разрешенного строительства, реконструкции объектов капитального строительства, входящих в состав линейных объектов в границах зон их планируемого размещения

4.1 Предельное количество этажей и (или) предельная высота объектов капитального строительства, входящих в состав линейных объектов, в границах каждой зоны планируемого размещения таких объектов

Предельная высота улицы (высота земляного полотна) установлена требованиями СП 42.13330.2016 «Планировка и застройка городских и сельских поселений. Актуализированная редакция СНиП 35-01-2001».

Земляное полотно проектируется и возводится с учетом категории улицы, типа дорожной одежды, высоты насыпи и глубины выемки, свойств грунтов, используемых в земляном полотне, условий производства работ по возведению полотна, природных условий района строительства и особенностей инженерно-геологических условий участка строительства, опыта эксплуатации улиц в данном районе, исходя из обеспечения требуемых прочности, устойчивости и стабильности как самого земляного полотна, так и дорожной одежды.

Высота земельного полотна определяется путем принятия руководящей отметки, при проектировании продольного профиля трассы.

Основным условием для принятия руководящей отметки, при проектировании продольного профиля улицы, являются планировочные отметки прилегающей застройки.

Расчетная скорость движения транспорта, параметры плана, продольного и поперечного профилей назначены в соответствии с п. 11.5 СП 42.13330.2016. Наименьшее расстояние видимости назначены в соответствии с п. 11.16 и п. 11.17 СП 42.13330.2016.

В состав проектируемого линейного объекта не входят здания и (или) сооружения, имеющих пространство (объем между полом и потолком, где располагаются помещения), в связи с чем, определение предельного количества этажей не требуется.

4.2. Максимальный процент застройки каждой зоны планируемого размещения объектов капитального строительства, входящих в состав линейных объектов, определяемый как отношение площади зоны планируемого размещения объекта капитального строительства, входящего в состав линейного объекта, которая может быть застроена, ко всей площади этой зоны.

Проектом планировки территории определены границы зон планируемого размещения линейного объекта обеспечивающая размещение объекта улично-дорожной сети, включающую в себя единую сеть объектов капитального строительства предназначенных для движения транспортных средств и пешеходов, с учетом перспективного роста интенсивности движения.

Границы зон планируемого размещения линейных объектов закреплены красными линиями и относятся к землям общего пользования транспортного назначения, определенной в виде единой системы в увязке с планировочной структурой микрорайона, обеспечивающей удобные, быстрые и безопасные транспортные связи со всеми функциональными зонами, автомобильными дорогами общей сети.

Проектом планировки территории установлены зоны планируемого размещения линейных объектов «Улицы местного значения (улицы в жилой застройке) в жилом районе «Южные Ворота 2» в пос. Зональная Станция Томского района Томской области»:

- Улица в зоне жилой застройке «ул. Центральная»;
- Улица в зоне жилой застройке «ул. Парковая»;
- Улица в зоне жилой застройке «ул. Южная»;
- Улица в зоне жилой застройке «ул. Энергичная»;
- Улица в зоне жилой застройке «ул. Школьная»;
- Улица в зоне жилой застройке «ул. Успешная2»;
- Улица в зоне жилой застройке «ул. Научная»;
- Улица в зоне жилой застройке «ул. Удачная»;

Установленные зоны планируемого размещения линейных объектов «Улицы местного значения (улицы в жилой застройке) в жилом районе «Южные Ворота 2» в пос. Зональная Станция Томского района Томской области», включающие в себя 15 этапов строительства, в том числе:

- 1 этап – ул. Центральная ПК0+00,00 – ПК2+30,43;
- 2 этап – ул. Парковая ПК0+11,75 – ПК4+00,65;
- 3 этап – ул. Южная ПК0+00,00 – ПК3+46,14;
- 4 этап – ул. Парковая ПК4+00,65 – ПК6+59,11;
- 5 этап – ул. Энергичная ПК0+11,50 – ПК2+15,96;
- 6 этап – ул. Южная ПК3+46,14 – ПК6+83,31;
- 7 этап – ул. Южная ПК6+83,31 – ПК9+85,31;
- 8 этап – ул. Парковая ПК6+59,11 – ПК9+04,65;
- 9 этап – ул. Парковая ПК9+04,65 – ПК12+46,97;
- 10 этап – ул. Южная ПК9+85,31 – ПК12+06,20;
- 11 этап – ул. Южная ПК12+29,77 – ПК13+82,57;
- 12 этап – ул. Школьная ПК0+11,50 – ПК2+82,74;
- 13 этап – ул. Научная ПК0+11,50 – ПК2+82,75;

- 14 этап – ул. Успешная ПК0+11,50 – ПК2+13,87;
- 15 этап – ул. Удачная ПК0+11,50 – ПК2+14,27.

Конструктивные элементы улично-дорожной сети размещаются в границах зон планируемого размещения линейных объектов «Улицы местного значения (улицы в жилой застройке) в жилом районе «Южные Ворота 2» в пос. Зональная Станция Томского района Томской области», с учетом требований СП 42.13330.2016 «Планировка и застройка городских и сельских поселений. Актуализированная редакция СНиП 35-01-2001» и иных строительных норм и правил.

Максимальный процент застройки зон планируемого размещения линейных объектов «Улицы местного значения (улицы в жилой застройке) в жилом районе «Южные Ворота 2» в пос. Зональная Станция Томского района Томской области» составляет 100%.

Местоположение размещения объектов капитального строительства, подлежит определению и (или) уточнению при архитектурно-строительном проектировании, но не может выходить за границы зон планируемого размещения линейного объекта.

4.3. Минимальные отступы от границ земельных участков в целях определения мест допустимого размещения объектов капитального строительства, которые входят в состав линейных объектов и за пределами, которых запрещено строительство таких объектов, в границах каждой зоны планируемого размещения объектов капитального строительства, входящих в состав линейных объектов

Минимальные отступы от границ земельных участков в целях определения мест допустимого размещения объектов капитального строительства, которые входят в состав линейных объектов и за пределами, которых запрещено строительство таких объектов, в границах каждой зоны планируемого размещения объектов капитального строительства, входящих в состав линейных объектов не устанавливаются.

4.4. Требования к архитектурным решениям объектов капитального строительства, входящих в состав линейных объектов, в границах каждой зоны планируемого размещения таких объектов, расположенной в границах территории исторического поселения федерального или регионального значения, с указанием

Территория подготовки проекта планировки территории, не относится к территориям исторического поселения федерального или регионального, или местного значения, в связи с чем, не требуется установление требований к архитектурным решениям объектов капитального строительства, в том числе:

- требований к цветовому решению внешнего облика таких объектов;
- требований к строительным материалам, определяющим внешний облик таких объектов;
- требований к объемно-пространственным, архитектурно-стилистическим и иным характеристикам таких объектов, влияющим на их внешний облик и (или) на композицию, а также на силуэт застройки исторического поселения.

При необходимости, по решению технического заказчика, требования к архитектурным решениям могут устанавливаться техническим заданием на проектирование. В данном случае принимаемые решения подлежат согласованию с техническим заказчиком.

5. Мероприятия по защите сохраняемых объектов капитального строительства

Проектом проведен анализ проектируемой территории на предмет наличия сетей и объектов инженерной инфраструктуры и объектов транспортной инфраструктуры.

В границах проектируемой территории из объектов и сетей инженерной инфраструктуры присутствует: водопровод (недействующий).

Мероприятия по защите сохраняемых объектов капитального строительства включают:

- проведение наблюдений за состоянием, своевременным выявлением и развитием имеющихся отклонений в поведении вновь строящихся сооружений, их оснований и окружающего массива грунта от проектных данных, разработка мероприятий по предупреждению и устранению возможных негативных последствий, обеспечение сохранности существующей застройки, находящейся в зоне влияния нового строительства, а также сохранение окружающей природной среды;
- разработку прогноза состояния строящегося объекта, воздействия его на окружающие здания и сооружения, на атмосферную, геологическую, гидрогеологическую и гидрологическую среду в период строительства и последующие годы эксплуатации для оценки изменений их состояния, своевременного выявления дефектов, предупреждения и устранения негативных процессов, а также оценки правильности принятых методов расчета, проектных решений и результатов прогноза.

Состав и объемы работ по обследованию в каждом конкретном случае определяются программой работ с учетом требований действующих нормативных документов и ознакомления с проектно-технической документацией строящегося сооружения, а также ОКС, находящихся в зоне влияния нового строительства.

Строящиеся объекты капитального строительства на момент подготовки проекта планировки территории отсутствуют.

Объекты капитального строительства, планируемые к строительству в соответствии с ранее утвержденной документацией по планировке территории, в границах зоны планируемого размещения линейного объекта отсутствуют.

Мероприятия по защите и переносу существующих объектов капитального строительства, необходимо предусмотреть на стадии архитектурно строительного проектирования с учетом требований раздела 12 СП 42.13330.2016, технических условий, выданных эксплуатирующими организациями и нормативными документами, регламентирующими проектирование и строительство отдельных видов сооружений.

6. Мероприятия по сохранению объектов культурного наследия

По данным Комитета по охране объектов культурного наследия Томской области от 05.06.2020 №48-01-1315, объекты культурного наследия, включенные в единый государственный реестр объектов культурного наследия, выявленные объекты культурного наследия, а также территории объектов культурного наследия, установленные зоны охраны и защитные зоны объектов культурного наследия, в границах территории разработки документации по планировке территории отсутствуют.

В случае обнаружения в ходе проведения строительных или иных работ на данной территории объекта, обладающего признаками объекта культурного наследия, в том числе объекта археологического наследия, лицо, проводящее указанные работы, обязано незамедлительно приостановить указанные работы и в течение трех дней со дня

обнаружения такого объекта направить в региональный орган охраны объектов культурного наследия письменное заявление об обнаруженном объекте культурного наследия, а действие положений проектной документации, на данной территории приостанавливается до внесения соответствующих изменений (п. 4 ст. 36 Федерального закона РФ от 25.06.2002 № 73-ФЗ «Об объектах культурного наследия (памятниках истории и культуры) народов РФ»).

7. Мероприятия по охране окружающей среды

Для минимизации ущерба наносимого окружающей среде, при строительстве и эксплуатации объекта «Улицы местного значения (улицы в жилой застройке) в жилом районе «Южные Ворота 2» в пос. Зональная Станция Томского района Томской области» необходимо соблюдать следующие мероприятия:

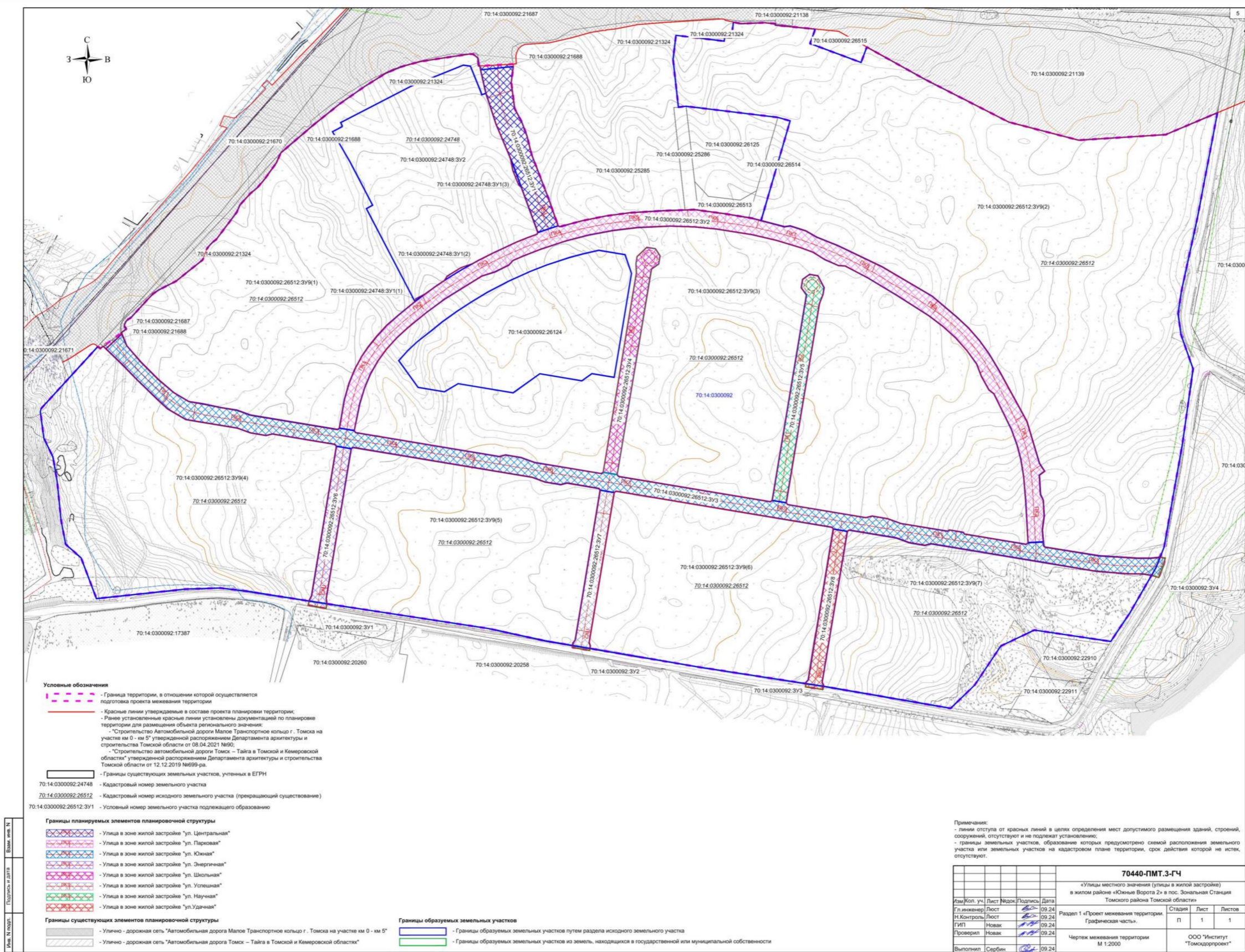
- проведение подготовительных и строительных работ строго в границах полосы отвода земель в кратчайшие сроки;
- применение инновационных технологий и их соблюдение в процессе строительства;
- применение современной техники, а также ее содержание в исправном техническом состоянии;
- недопущение развития эрозионных явлений и устройством водопропускных устройств, обеспечением их нормальной работы, а также своевременным проведением укрепительных мероприятий и пр.;
- исключение размещения производственных площадок, стоянок, мойки и ремонта строительной техники вне специально отведенных мест, удаленных от водных объектов;
- ограничение работы машин и механизмов в период неблагоприятных метеорологических условий;
- исключение устройства складов ГСМ на стройплощадке; заправку техники производить по мере необходимости только в отведенных заправочных пунктах, удаленных от водных объектов; заправка техники топливом и маслами производится автозаправщиком с помощью шлангов, имеющих затворы у выпускного отверстия и использованием металлических поддонов во избежание протечек;
- ремонт строительной техники и механизмов исключительно на базах строительных организаций;
- создание организованного отвода поверхностных вод с проезжей части автомобильной дороги;
- организация регулярной уборки территории, установка контейнеров для сбора мусора в специально предусмотренных местах для складирования бытовых и производственных отходов, а также их своевременная утилизация, установка биотуалетов в местах производства сосредоточенных работ;
- ликвидация всех временных сооружений после завершения строительных работ рабочим;
- уменьшение зоны воздействия автомобильной дороги при ее эксплуатации средствами организации движения (обеспечение непрерывного и равномерного проезда транспорта, исключающего необоснованные изменения скорости);
- визуальный мониторинг и контроль при проведении строительных работ и постоянное наблюдение за техническим состоянием сооружения (контроль за выполнением мониторинга возлагается на Заказчика, общий и экологический контроль и методическая помощь осуществляется местными органами охраны природы);

- обеспечение работников средствами индивидуальной защиты;
- наличие соответствующих паспортов и сертификатов на все используемые изделия и строительные материалы;
- наличие у строительной организации всех необходимых сертификатов, разрешений на выбросы, лицензии на право деятельности с опасными отходами и лимитов на их размещение на этапе проведения тендера на реализацию проектируемой деятельности.

Соблюдение мероприятий по охране природы, противопожарных требований, техники безопасности в строительстве, производственной санитарии, правил дорожного движения исключат аварийные ситуации, которые могут возникнуть при производстве работ по строительству и дальнейшей эксплуатации объектов проектирования.

8. Мероприятия по защите территории от чрезвычайных ситуаций природного и техногенного характера

Согласно п. 14 ст. 48 Градостроительного кодекса мероприятия по гражданской обороне, мероприятия по предупреждению чрезвычайных ситуаций разрабатываются в составе проектной документации объектов использования атомной энергии, опасных производственных объектов, особо опасных, технически сложных, уникальных объектов, объектов обороны и безопасности. В связи с тем, что проектируемый объект «Улицы местного значения (улицы в жилой застройке) в жилом районе «Южные Ворота 2» в пос. Зональная Станция Томского района Томской области» не относится к вышеперечисленным объектам, разрабатывать мероприятия по гражданской обороне, мероприятия по предупреждению чрезвычайных ситуаций природного и техногенного характера не требуется.



Приложение 5
к приказу Департамента
градостроительного развития
Томской области
от 23.12.2025 № 158

Проект межевания территории. Текстовая часть.

2.1 Перечень образуемых земельных участков

Для размещения линейного объекта местного значения «Улицы местного значения (улицы в жилой застройке) в жилом районе «Южные Ворота 2» в пос. Зональная Станция Томского района Томской области», проектом межевания территории предусмотрено образование тринадцати земельных участков общей площадью 81571 кв.м.

Таблица 2.1.1

Перечень образуемых земельных участков		
1		
Условный номер	70:14:0300092:26512:ЗУ1	
Адрес или описание местоположения	Российская Федерация, Томская область, Томский район, п. Зональная Станция, мкр. «Калинка»	
Кадастровый номер исходного земельного участка	70:14:0300092:26512	
Вид разрешенного использования исходного земельного участка	Для сельскохозяйственных целей	
Площадь, кв.м.	6361	
Категория земель	Земли населённых пунктов	
Вид разрешенного использования	Улично-дорожная сеть	
Сведения об отнесении (неотнесении) образуемого земельного участка к территории общего пользования	Относится к территориям общего пользования	
Способ образования	Образование земельного участка путем раздела земельного участка с кадастровым номером 70:14:0300092:26512	
Кадастровые номера расположенных в пределах земельного участка объектов недвижимости	-	
Сведения о резервировании и (или) изъятии для государственных или муниципальных нужд	-	
Перечень координат характерных точек образуемого земельного участка		
Обозначение характерных точек границы	Координаты, м	
	X	Y
1	2	3
1	345729,53	4331067,78
2	345733,76	4331109,33
3	345713,78	4331106,72
4	345680,57	4331110,97
5	345663,87	4331119,80
6	345645,54	4331126,66
7	345622,48	4331132,40
8	345566,03	4331154,11
9	345532,08	4331165,94
10	345523,72	4331140,28
11	345611,53	4331108,25
12	345660,77	4331087,42
13	345699,78	4331074,76

н1	345701,91	4331074,07
1	345729,53	4331067,78
2		
Условный номер	70:14:0300092:26512:ЗУ2	
Адрес или описание местоположения	Российская Федерация, Томская область, Томский район, п. Зональная Станция, мкр. «Калинка»	
Кадастровый номер исходного земельного участка	70:14:0300092:26512	
Вид разрешенного использования исходного земельного участка	Для сельскохозяйственных целей	
Площадь, кв.м.	25232	
Категория земель	Земли населённых пунктов	
Вид разрешенного использования	Улично-дорожная сеть	
Сведения об отнесении (неотнесении) образуемого земельного участка к территории общего пользования	Относится к территориям общего пользования	
Способ образования	Образование земельного участка путем раздела земельного участка с кадастровым номером 70:14:0300092:26512	
Кадастровые номера расположенных в пределах земельного участка объектов недвижимости	-	
Сведения о резервировании и (или) изъятии для государственных или муниципальных нужд	-	
Перечень координат характерных точек образуемого земельного участка		
Обозначение характерных точек границы	Координаты, м	
	Х	У
1	2	3
1	345552,55	4331338,59
2	345551,99	4331342,68
3	345547,27	4331377,48
4	345541,71	4331411,03
5	345538,68	4331422,64
н1	345530,93	4331452,36
н2	345531,94	4331459,72
н3	345525,76	4331479,26
н4	345517,77	4331492,92
н5	345506,93	4331519,95
н6	345480,26	4331575,64
н7	345442,93	4331639,30
н8	345416,13	4331670,90
н9	345402,77	4331685,02
н10	345387,02	4331698,88
н11	345370,04	4331711,09
н12	345348,83	4331723,82
н13	345284,38	4331759,09
н14	345231,41	4331774,78
н15	345221,45	4331781,46
н16	345216,42	4331774,79
н17	345192,10	4331776,10
н18	345184,74	4331779,72
н19	345164,76	4331780,79
н20	345147,11	4331778,53
н21	345132,04	4331779,87
н22	345130,98	4331760,40
н23	345183,74	4331757,44

н24	345214,12	4331754,90
н25	345235,92	4331751,40
н26	345254,28	4331746,64
н27	345274,46	4331739,23
н28	345319,37	4331717,27
н29	345324,48	4331710,95
н30	345341,52	4331701,39
н31	345357,47	4331695,18
н32	345374,29	4331682,94
н33	345389,95	4331669,03
н34	345404,11	4331653,57
н35	345418,10	4331635,13
н36	345443,62	4331595,12
н37	345465,90	4331558,17
н38	345481,37	4331528,81
н39	345481,67	4331520,83
н40	345489,55	4331503,00
н41	345498,67	4331488,49
н42	345504,66	4331471,88
н43	345513,75	4331441,83
н44	345520,89	4331411,27
н45	345528,00	4331366,52
н46	345530,70	4331338,52
н47	345531,74	4331307,87
н48	345529,98	4331266,75
н49	345526,24	4331235,61
н50	345520,42	4331204,79
н51	345512,85	4331175,37
н52	345502,72	4331144,62
н53	345494,15	4331122,66
н54	345488,21	4331108,90
н55	345482,28	4331103,53
н56	345473,71	4331085,97
н57	345468,46	4331069,36
н58	345439,58	4331022,84
н59	345422,53	4330999,64
н60	345403,39	4330976,16
н61	345390,33	4330961,96
н62	345376,35	4330949,20
н63	345361,15	4330938,06
н64	345344,78	4330928,72
н65	345327,45	4330921,32
н66	345307,44	4330915,17
н67	345272,88	4330908,13
н68	345276,03	4330889,32
н69	345312,23	4330895,59
н70	345332,64	4330901,40
н71	345350,08	4330908,52
н72	345366,91	4330917,49
н73	345378,80	4330925,84
н74	345392,91	4330937,02
н75	345406,29	4330949,29
н76	345419,53	4330964,52
6	345436,06	4330984,84
7	345439,37	4330989,04
8	345441,73	4330992,03
9	345448,96	4331002,13
10	345456,24	4331012,20
11	345457,29	4331013,71
12	345467,23	4331028,94
13	345476,75	4331044,33

14	345488,82	4331066,01
15	345498,60	4331085,55
16	345500,77	4331090,20
17	345511,51	4331113,33
18	345517,26	4331127,72
19	345521,51	4331139,23
20	345523,72	4331140,28
21	345532,08	4331165,94
22	345531,01	4331168,04
23	345538,55	4331196,56
24	345544,54	4331226,59
25	345548,64	4331256,93
26	345551,18	4331299,72
27	345552,12	4331326,57
1	345552,55	4331338,59
3		
Условный номер	70:14:0300092:26512:ЗУ3	
Адрес или описание местоположения	Российская Федерация, Томская область, Томский район, п. Зональная Станция, мкр. «Калинка»	
Кадастровый номер исходного земельного участка	70:14:0300092:26512	
Вид разрешенного использования исходного земельного участка	Для сельскохозяйственных целей	
Площадь, кв.м.	27577	
Категория земель	Земли населённых пунктов	
Вид разрешенного использования	Улично-дорожная сеть	
Сведения об отнесении (неотнесении) образуемого земельного участка к территории общего пользования	Относится к территориям общего пользования	
Способ образования	Образование земельного участка путем раздела земельного участка с кадастровым номером 70:14:0300092:26512	
Кадастровые номера расположенных в пределах земельного участка объектов недвижимости	-	
Сведения о резервировании и (или) изъятии для государственных или муниципальных нужд	-	
Перечень координат характерных точек образуемого земельного участка		
Обозначение характерных точек границы	Координаты, м	
	Х	У
1	2	3
1	345396,74	4330613,48
н1	345380,09	4330620,48
н2	345359,42	4330638,38
н3	345337,37	4330660,60
н4	345321,03	4330679,77
н5	345309,70	4330698,80
н6	345306,77	4330716,54
н72	345301,88	4330740,27
н73	345298,59	4330760,00
н74	345292,51	4330776,72
н8	345274,14	4330886,90
н9	345276,03	4330889,32
н10	345272,88	4330908,13
н11	345270,34	4330909,73
н75	345240,02	4331091,58

н76	345241,99	4331099,51
н77	345238,70	4331119,24
н78	345232,62	4331135,96
н16	345218,50	4331220,61
н17	345220,15	4331222,91
н18	345217,19	4331240,66
н19	345214,89	4331242,31
н24	345182,85	4331434,46
н25	345184,49	4331436,76
н26	345181,53	4331454,51
н27	345179,23	4331456,16
н79	345162,72	4331555,18
н80	345164,69	4331563,11
н81	345161,40	4331582,84
н82	345155,32	4331599,56
н28	345145,47	4331658,63
н29	345147,12	4331660,93
н83	345144,16	4331678,68
н84	345142,06	4331679,72
н33	345128,89	4331758,07
н34	345130,98	4331760,40
н35	345132,04	4331779,87
н36	345127,08	4331780,14
н37	345125,48	4331781,58
н38	345114,39	4331850,31
н39	345111,40	4331899,15
н40	345111,40	4331915,50
н41	345112,55	4331927,43
2	345099,32	4331922,20
н42	345089,68	4331916,62
н43	345091,46	4331904,70
н44	345091,53	4331888,71
н45	345094,54	4331847,88
н46	345106,31	4331777,99
н85	345129,67	4331637,87
н86	345127,70	4331629,94
н87	345130,99	4331610,21
н88	345137,07	4331593,48
н47	345146,99	4331533,97
н48	345145,33	4331531,81
н49	345148,29	4331514,05
н50	345150,59	4331512,41
н51	345173,93	4331372,42
н52	345174,92	4331366,50
н53	345196,13	4331239,27
н54	345194,50	4331236,88
н55	345197,45	4331219,13
н56	345199,73	4331217,62
н89	345206,47	4331177,23
н90	345204,50	4331169,29
н91	345207,79	4331149,57
н92	345213,87	4331132,84
н59	345251,59	4330906,60
н60	345249,95	4330904,27
н61	345253,08	4330885,53
н62	345255,40	4330883,78
н93	345268,62	4330804,47
н94	345266,65	4330796,54
н95	345269,94	4330776,81
н96	345276,02	4330760,08
н97	345284,26	4330710,51

н67	345286,89	4330694,98
н68	345300,42	4330671,77
н69	345312,66	4330658,76
н70	345337,60	4330633,03
н71	345357,06	4330614,21
3	345376,40	4330593,92
4	345394,76	4330613,66
1	345396,74	4330613,48
4		
Условный номер	70:14:0300092:26512:ЗУ4	
Адрес или описание местоположения	Российская Федерация, Томская область, Томский район, п. Зональная Станция, мкр. «Калинка»	
Кадастровый номер исходного земельного участка	70:14:0300092:26512	
Вид разрешенного использования исходного земельного участка	Для сельскохозяйственных целей	
Площадь, кв.м.	5373	
Категория земель	Земли населённых пунктов	
Вид разрешенного использования	Улично-дорожная сеть	
Сведения об отнесении (неотнесении) образуемого земельного участка к территории общего пользования	Относится к территориям общего пользования	
Способ образования	Образование земельного участка путем раздела земельного участка с кадастровым номером 70:14:0300092:26512	
Кадастровые номера расположенных в пределах земельного участка объектов недвижимости	-	
Сведения о резервировании и (или) изъятии для государственных или муниципальных нужд	-	
Перечень координат характерных точек образуемого земельного участка		
Обозначение характерных точек границы	Координаты, м	
	X	Y
1	2	3
н1	345504,92	4331278,10
н2	345503,10	4331289,03
н3	345494,12	4331294,94
н4	345483,77	4331293,22
н5	345477,20	4331284,02
н6	345217,19	4331240,66
н7	345220,15	4331222,91
н8	345472,38	4331264,96
н9	345484,27	4331264,38
н10	345493,15	4331265,86
н1	345504,92	4331278,10
5		
Условный номер	70:14:0300092:26512:ЗУ5	
Адрес или описание местоположения	Российская Федерация, Томская область, Томский район, п. Зональная Станция, мкр. «Калинка»	
Кадастровый номер исходного земельного участка	70:14:0300092:26512	
Вид разрешенного использования исходного земельного участка	Для сельскохозяйственных целей	
Площадь, кв.м.	5372	
Категория земель	Земли населённых пунктов	

Вид разрешенного использования	Улично-дорожная сеть	
Сведения об отнесении (неотнесении) образуемого земельного участка к территории общего пользования	Относится к территориям общего пользования	
Способ образования	Образование земельного участка путем раздела земельного участка с кадастровым номером 70:14:0300092:26512	
Кадастровые номера расположенных в пределах земельного участка объектов недвижимости	-	
Сведения о резервировании и (или) изъятии для государственных или муниципальных нужд	-	
Перечень координат характерных точек образуемого земельного участка		
Обозначение характерных точек границы	Координаты, м	
	X	Y
1	2	3
н1	345470,60	4331484,03
н2	345468,83	4331494,67
н3	345453,70	4331502,44
н4	345444,82	4331500,96
н5	345433,77	4331496,57
н6	345181,53	4331454,51
н7	345184,49	4331436,76
н8	345444,50	4331480,11
н9	345453,71	4331473,52
н10	345464,31	4331475,28
н1	345470,60	4331484,03
6		
Условный номер	70:14:0300092:26512:3У6	
Адрес или описание местоположения	Российская Федерация, Томская область, Томский район, п. Зональная Станция, мкр. «Калинка»	
Кадастровый номер исходного земельного участка	70:14:0300092:26512	
Вид разрешенного использования исходного земельного участка	Для сельскохозяйственных целей	
Площадь, кв.м.	3791	
Категория земель	Земли населённых пунктов	
Вид разрешенного использования	Улично-дорожная сеть	
Сведения об отнесении (неотнесении) образуемого земельного участка к территории общего пользования	Относится к территориям общего пользования	
Способ образования	Образование земельного участка путем раздела земельного участка с кадастровым номером 70:14:0300092:26512	
Кадастровые номера расположенных в пределах земельного участка объектов недвижимости	-	
Сведения о резервировании и (или) изъятии для государственных или муниципальных нужд	-	

Перечень координат характерных точек образуемого земельного участка		
Обозначение характерных точек границы	Координаты, м	
	X	Y
1	2	3
н130	345253,08	4330885,53
н129	345249,95	4330904,27
н165	345060,24	4330872,64
н166	345053,68	4330873,55
40	345057,14	4330851,04
н167	345057,18	4330850,78
н168	345057,88	4330850,91
н169	345063,37	4330853,90
н130	345253,08	4330885,53
7		
Условный номер	70:14:0300092:26512:3У7	
Адрес или описание местоположения	Российская Федерация, Томская область, Томский район, п. Зональная Станция, мкр. «Калинка»	
Кадастровый номер исходного земельного участка	70:14:0300092:26512	
Вид разрешенного использования исходного земельного участка	Для сельскохозяйственных целей	
Площадь, кв.м.	3618	
Категория земель	Земли населённых пунктов	
Вид разрешенного использования	Улично-дорожная сеть	
Сведения об отнесении (неотнесении) образуемого земельного участка к территории общего пользования	Относится к территориям общего пользования	
Способ образования	Образование земельного участка путем раздела земельного участка с кадастровым номером 70:14:0300092:26512	
Кадастровые номера расположенных в пределах земельного участка объектов недвижимости	-	
Сведения о резервировании и (или) изъятии для государственных или муниципальных нужд	-	
Перечень координат характерных точек образуемого земельного участка		
Обозначение характерных точек границы	Координаты, м	
	X	Y
1	2	3
н124	345197,45	4331219,13
н123	345194,50	4331236,88
н170	345004,64	4331205,22
н171	345000,58	4331206,65
н172	344997,02	4331206,20
н173	345000,76	4331184,32
н174	345003,96	4331184,81
н175	345007,74	4331187,49
н124	345197,45	4331219,13
8		
Условный номер	70:14:0300092:26512:3У8	
Адрес или описание местоположения	Российская Федерация, Томская область, Томский район, п. Зональная Станция, мкр. «Калинка»	
Кадастровый номер исходного земельного участка	70:14:0300092:26512	

Вид разрешенного использования исходного земельного участка	Для сельскохозяйственных целей	
Площадь, кв.м.	3587	
Категория земель	Земли населённых пунктов	
Вид разрешенного использования	Улично-дорожная сеть	
Сведения об отнесении (неотнесении) образуемого земельного участка к территории общего пользования	Относится к территориям общего пользования	
Способ образования	Образование земельного участка путем раздела земельного участка с кадастровым номером 70:14:0300092:26512	
Кадастровые номера расположенных в пределах земельного участка объектов недвижимости	-	
Сведения о резервировании и (или) изъятии для государственных или муниципальных нужд	-	
Перечень координат характерных точек образуемого земельного участка		
Обозначение характерных точек границы	Координаты, м	
	X	Y
1	2	3
н118	345148,29	4331514,05
н117	345145,33	4331531,81
н176	344954,21	4331499,94
н177	344951,07	4331501,48
н178	344949,29	4331501,21
н179	344952,65	4331479,46
н180	344954,36	4331479,72
н181	344957,14	4331482,18
н118	345148,29	4331514,05
9		
Условный номер	70:14:0300092:3У1	
Адрес или описание местоположения	Российская Федерация, Томская область, Томский район, п. Зональная Станция	
Кадастровый номер исходного земельного участка	-	
Вид разрешенного использования исходного земельного участка	-	
Площадь, кв.м.	130	
Категория земель	Земли населённых пунктов	
Вид разрешенного использования	Улично-дорожная сеть	
Сведения об отнесении (неотнесении) образуемого земельного участка к территории общего пользования	Относится к территориям общего пользования	
Способ образования	Образование земельного участка из земель, находящихся в государственной или муниципальной собственности	
Кадастровые номера расположенных в пределах земельного участка объектов недвижимости	-	
Сведения о резервировании и (или) изъятии для государственных или муниципальных нужд	-	

Перечень координат характерных точек образуемого земельного участка		
Обозначение характерных точек границы	Координаты, м	
	X	Y
1	2	3
н167	345057,18	4330850,78
40	345057,14	4330851,04
н166	345053,68	4330873,55
н182	345047,75	4330872,45
н183	345051,99	4330849,79
н167	345057,18	4330850,78
10		
Условный номер	70:14:0300092:ЗУ2	
Адрес или описание местоположения	Российская Федерация, Томская область, Томский район, п. Зональная Станция	
Кадастровый номер исходного земельного участка	-	
Вид разрешенного использования исходного земельного участка	-	
Площадь, кв.м.	53	
Категория земель	Земли населённых пунктов	
Вид разрешенного использования	Улично-дорожная сеть	
Сведения об отнесении (неотнесении) образуемого земельного участка к территории общего пользования	Относится к территориям общего пользования	
Способ образования	Образование земельного участка из земель, находящихся в государственной или муниципальной собственности	
Кадастровые номера расположенных в пределах земельного участка объектов недвижимости	-	
Сведения о резервировании и (или) изъятии для государственных или муниципальных нужд	-	
Перечень координат характерных точек образуемого земельного участка		
Обозначение характерных точек границы	Координаты, м	
	X	Y
1	2	3
н173	345000,76	4331184,32
н172	344997,02	4331206,20
н184	344994,63	4331205,89
н185	344998,39	4331183,95
н173	345000,76	4331184,32
11		
Условный номер	70:14:0300092:ЗУ3	
Адрес или описание местоположения	Российская Федерация, Томская область, Томский район, п. Зональная Станция	
Кадастровый номер исходного земельного участка	-	
Вид разрешенного использования исходного земельного участка	-	
Площадь, кв.м.	93	
Категория земель	Земли населённых пунктов	
Вид разрешенного использования	Улично-дорожная сеть	

Сведения об отнесении (неотнесении) образуемого земельного участка к территории общего пользования	Относится к территориям общего пользования	
Способ образования	Образование земельного участка из земель, находящихся в государственной или муниципальной собственности	
Кадастровые номера расположенных в пределах земельного участка объектов недвижимости	-	
Сведения о резервировании и (или) изъятии для государственных или муниципальных нужд	-	
Перечень координат характерных точек образуемого земельного участка		
Обозначение характерных точек границы	Координаты, м	
	X	Y
1	2	3
н179	344952,65	4331479,46
н178	344949,29	4331501,21
н186	344945,14	4331500,58
н187	344948,43	4331478,83
н179	344952,65	4331479,46
12		
Условный номер	70:14:0300092:3У4	
Адрес или описание местоположения	Российская Федерация, Томская область, Томский район, п. Зональная Станция	
Кадастровый номер исходного земельного участка	-	
Вид разрешенного использования исходного земельного участка	-	
Площадь, кв.м.	204	
Категория земель	Земли населённых пунктов	
Вид разрешенного использования	Улично-дорожная сеть	
Сведения об отнесении (неотнесении) образуемого земельного участка к территории общего пользования	Относится к территориям общего пользования	
Способ образования	Образование земельного участка из земель, находящихся в государственной или муниципальной собственности	
Кадастровые номера расположенных в пределах земельного участка объектов недвижимости	-	
Сведения о резервировании и (или) изъятии для государственных или муниципальных нужд	-	
Перечень координат характерных точек образуемого земельного участка		
Обозначение характерных точек границы	Координаты, м	
	X	Y
1	2	3
н110	345112,55	4331927,43
н188	345111,73	4331933,99
н189	345101,40	4331931,53
н190	345086,92	4331925,71
н111	345089,68	4331916,62
37	345099,32	4331922,20
н110	345112,55	4331927,43

13		
Условный номер	70:14:0300092:26512:3У9	
Адрес или описание местоположения	Российская Федерация, Томская область, Томский район, п. Зональная Станция, мкр. «Калинка»	
Кадастровый номер исходного земельного участка	70:14:0300092:26512	
Вид разрешенного использования исходного земельного участка	Для сельскохозяйственных целей	
Площадь, кв.м.	719773	
Категория земель	Земли населённых пунктов	
Вид разрешенного использования	Для сельскохозяйственных целей	
Сведения об отнесении (неотнесении) образуемого земельного участка к территории общего пользования	-	
Способ образования	Образование земельного участка путем раздела земельного участка с кадастровым номером 70:14:0300092:26512	
Кадастровые номера расположенных в пределах земельного участка объектов недвижимости	70:14:0312001:538	
Сведения о резервировании и (или) изъятии для государственных или муниципальных нужд	-	
Перечень координат характерных точек образуемого земельного участка		
Обозначение характерных точек границы	Координаты, м	
	X	Y
1	2	3
70:14:0300092:26512:3У9(1)		
1	345749,51	4331053,74
2	345749,43	4331058,43
3	345744,37	4331064,46
4	345734,38	4331065,41
5	345734,45	4331066,90
6	345729,53	4331067,78
н1	345701,91	4331074,07
7	345699,78	4331074,76
8	345698,00	4331069,36
9	345701,54	4331068,21
10	345734,19	4331055,02
11	345735,49	4331045,98
12	345708,49	4330979,37
13	345662,75	4330890,84
14	345658,74	4330892,90
15	345657,44	4330892,64
16	345651,18	4330880,63
17	345612,80	4330902,95
18	345558,22	4330931,37
19	345553,89	4330923,48
20	345436,06	4330984,84
н2	345419,53	4330964,52

н3	345406,29	4330949,29
н4	345392,91	4330937,02
н5	345378,80	4330925,84
н6	345366,91	4330917,49
н7	345350,08	4330908,52
н8	345332,64	4330901,40
н9	345312,23	4330895,59
н10	345276,03	4330889,32
н11	345274,14	4330886,90
н12	345292,51	4330776,72
н13	345298,59	4330760,00
н14	345301,88	4330740,27
н15	345306,77	4330716,54
н16	345309,70	4330698,80
н17	345321,03	4330679,77
н18	345337,37	4330660,60
н19	345359,42	4330638,38
н20	345380,09	4330620,48
21	345396,74	4330613,48
22	345401,49	4330619,81
23	345405,40	4330617,20
24	345407,48	4330617,66
25	345409,86	4330618,68
26	345411,98	4330620,18
27	345413,73	4330622,09
28	345414,67	4330623,55
29	345415,39	4330625,12
30	345440,32	4330647,98
31	345446,40	4330654,05
32	345450,72	4330660,61
33	345455,39	4330669,32
34	345462,00	4330682,59
35	345489,05	4330716,31
36	345502,84	4330721,68
37	345506,13	4330724,12
38	345508,57	4330726,24
39	345510,85	4330728,53
40	345512,97	4330730,97
41	345514,91	4330733,56
42	345548,99	4330759,32
43	345558,76	4330763,71
44	345572,95	4330776,46
45	345579,96	4330785,09
46	345590,13	4330794,01
47	345611,87	4330809,56
48	345624,48	4330815,21
49	345658,76	4330855,24

50	345686,99	4330890,37
51	345708,40	4330921,14
52	345725,10	4330947,74
53	345733,07	4330966,44
54	345735,28	4330974,06
55	345737,67	4330982,68
56	345739,95	4330991,76
57	345743,40	4331013,30
1	345749,51	4331053,74
70:14:0300092:26512:3Y9(2)		
н21	345112,55	4331927,43
н22	345111,40	4331915,50
н23	345111,40	4331899,15
н24	345114,39	4331850,31
н25	345125,48	4331781,58
н26	345127,08	4331780,14
н27	345132,04	4331779,87
н28	345147,11	4331778,53
н29	345164,76	4331780,79
н30	345184,74	4331779,72
н31	345192,10	4331776,10
н32	345216,42	4331774,79
н33	345221,45	4331781,46
н34	345231,41	4331774,78
н35	345284,38	4331759,09
н36	345348,83	4331723,82
н37	345370,04	4331711,09
н38	345387,02	4331698,88
н39	345402,77	4331685,02
н40	345416,13	4331670,90
н41	345442,93	4331639,30
н42	345480,26	4331575,64
н43	345506,93	4331519,95
н44	345517,77	4331492,92
н45	345525,76	4331479,26
н46	345531,94	4331459,72
н47	345530,93	4331452,36
58	345538,68	4331422,64
59	345664,88	4331459,41
60	345669,36	4331444,04
61	345683,39	4331328,03
62	345682,29	4331318,09
63	345742,83	4331311,34
64	345773,21	4331315,02
65	345765,83	4331376,08
66	345771,06	4331376,85
67	345770,07	4331385,07

68	345789,90	4331387,76
69	345788,01	4331396,69
70	345789,14	4331426,89
71	345787,81	4331440,87
72	345786,06	4331440,83
73	345781,11	4331491,25
74	345762,84	4331484,60
75	345738,82	4331549,13
76	345758,40	4331556,43
77	345717,78	4331629,49
78	345663,45	4331735,82
79	345640,49	4331824,36
80	345647,52	4331934,44
81	345675,25	4331999,95
82	345542,16	4331974,58
83	345449,18	4331954,43
84	345420,93	4331950,16
85	345394,61	4331953,77
86	345351,03	4331969,15
87	345256,63	4331955,70
88	345125,11	4331932,40
н21	345112,55	4331927,43
70:14:0300092:26512:3V9(3)		
н48	345530,70	4331338,52
н49	345528,00	4331366,52
н50	345520,89	4331411,27
н51	345513,75	4331441,83
н52	345504,66	4331471,88
н53	345498,67	4331488,49
н54	345489,55	4331503,00
н55	345481,67	4331520,83
н56	345481,37	4331528,81
н57	345465,90	4331558,17
н58	345443,62	4331595,12
н59	345418,10	4331635,13
н60	345404,11	4331653,57
н61	345389,95	4331669,03
н62	345374,29	4331682,94
н63	345357,47	4331695,18
н64	345341,52	4331701,39
н65	345324,48	4331710,95
н66	345319,37	4331717,27
н67	345274,46	4331739,23
н68	345254,28	4331746,64
н69	345235,92	4331751,40
н70	345214,12	4331754,90
н71	345183,74	4331757,44

н72	345130,98	4331760,40
н73	345128,89	4331758,07
н74	345142,06	4331679,72
н75	345144,16	4331678,68
н76	345147,12	4331660,93
н77	345145,47	4331658,63
н78	345155,32	4331599,56
н79	345161,40	4331582,84
н80	345164,69	4331563,11
н81	345162,72	4331555,18
н82	345179,23	4331456,16
н83	345181,53	4331454,51
н84	345433,77	4331496,57
н85	345444,82	4331500,96
н86	345453,70	4331502,44
н87	345468,83	4331494,67
н88	345470,60	4331484,03
н89	345464,31	4331475,28
н90	345453,71	4331473,52
н91	345444,50	4331480,11
н92	345184,49	4331436,76
н93	345182,85	4331434,46
н94	345214,89	4331242,31
н95	345217,19	4331240,66
н96	345477,20	4331284,02
н97	345483,77	4331293,22
н98	345494,12	4331294,94
н99	345503,10	4331289,03
н100	345504,92	4331278,10
н101	345493,15	4331265,86
н102	345484,27	4331264,38
н103	345472,38	4331264,96
н104	345220,15	4331222,91
н105	345218,50	4331220,61
н106	345232,62	4331135,96
н107	345238,70	4331119,24
н108	345241,99	4331099,51
н109	345240,02	4331091,58
н110	345270,34	4330909,73
н111	345272,88	4330908,13
н112	345307,44	4330915,17
н113	345327,45	4330921,32
н114	345344,78	4330928,72
н115	345361,15	4330938,06
н116	345376,35	4330949,20
н117	345390,33	4330961,96
н118	345403,39	4330976,16

н119	345422,53	4330999,64
н120	345439,58	4331022,84
н121	345468,46	4331069,36
н122	345473,71	4331085,97
н123	345482,28	4331103,53
н124	345488,21	4331108,90
н125	345494,15	4331122,66
н126	345502,72	4331144,62
н127	345512,85	4331175,37
н128	345520,42	4331204,79
н129	345526,24	4331235,61
н130	345529,98	4331266,75
н131	345531,74	4331307,87
н48	345530,70	4331338,52
89	345340,26	4331236,85
90	345344,96	4331208,67
91	345335,91	4331196,00
92	345344,84	4331142,82
93	345320,70	4331109,02
94	345332,28	4331039,52
95	345322,02	4331022,12
96	345324,57	4331006,85
97	345327,58	4330988,79
98	345361,50	4330964,33
99	345375,21	4330976,75
100	345385,93	4330988,54
101	345398,72	4331004,91
102	345410,85	4331019,85
103	345424,02	4331038,24
104	345436,37	4331057,20
105	345448,11	4331076,78
106	345462,01	4331103,35
107	345474,44	4331130,94
108	345482,60	4331151,86
109	345492,32	4331181,39
110	345497,04	4331199,48
111	345501,07	4331217,51
112	345495,55	4331250,65
113	345471,89	4331258,80
89	345340,26	4331236,85
70:14:0300092:26126:3Y9(4)		
114	345379,25	4330583,72
115	345376,81	4330586,89
116	345379,52	4330590,50
117	345376,40	4330593,92
н132	345357,06	4330614,21

н133	345337,60	4330633,03
н134	345312,66	4330658,76
н135	345300,42	4330671,77
н136	345286,89	4330694,98
н137	345284,26	4330710,51
н138	345276,02	4330760,08
н139	345269,94	4330776,81
н140	345266,65	4330796,54
н141	345268,62	4330804,47
н142	345255,40	4330883,78
н143	345253,08	4330885,53
н144	345063,37	4330853,90
н145	345057,88	4330850,91
н146	345057,18	4330850,78
118	345069,73	4330770,82
119	345073,62	4330738,88
120	345072,26	4330694,46
121	345060,18	4330582,04
122	345111,80	4330562,57
123	345128,96	4330542,99
124	345160,34	4330537,11
125	345208,24	4330532,36
126	345239,23	4330527,06
127	345263,50	4330515,44
128	345296,97	4330511,10
129	345300,78	4330511,98
114	345379,25	4330583,72
70:14:0300092:26512:3Y9(5)		
н147	345251,59	4330906,60
н148	345213,87	4331132,84
н149	345207,79	4331149,57
н150	345204,50	4331169,29
н151	345206,47	4331177,23
н152	345199,73	4331217,62
н153	345197,45	4331219,13
н154	345007,74	4331187,49
н155	345003,96	4331184,81
н156	345000,76	4331184,32
130	345006,34	4331151,54
131	345022,36	4331077,40
н157	345053,68	4330873,55
н158	345060,24	4330872,64
н159	345249,95	4330904,27
н147	345251,59	4330906,60
70:14:0300092:26512:3Y9(6)		
н160	345196,13	4331239,27
н161	345174,92	4331366,50

н162	345173,93	4331372,42
н163	345150,59	4331512,41
н164	345148,29	4331514,05
н165	344957,14	4331482,18
н166	344954,36	4331479,72
н167	344952,65	4331479,46
132	344973,70	4331343,03
н168	344997,02	4331206,20
н169	345000,58	4331206,65
н170	345004,64	4331205,22
н171	345194,50	4331236,88
н160	345196,13	4331239,27
70:14:0300092:26512:3У9(7)		
н172	345146,99	4331533,97
н173	345137,07	4331593,48
н174	345130,99	4331610,21
н175	345127,70	4331629,94
н176	345129,67	4331637,87
н177	345106,31	4331777,99
н178	345094,54	4331847,88
н179	345091,53	4331888,71
н180	345091,46	4331904,70
н181	345089,68	4331916,62
133	345041,83	4331888,94
134	345005,97	4331865,00
135	345020,41	4331768,38
136	345000,25	4331725,92
137	344950,69	4331692,79
138	344921,26	4331662,44
139	344949,20	4331501,81
н182	344949,29	4331501,21
н183	344951,07	4331501,48
н184	344954,21	4331499,94
н185	345145,33	4331531,81
н172	345146,99	4331533,97
14		
Условный номер	70:14:0300092:24748:3У1	
Адрес или описание местоположения	Российская Федерация, Томская область, Томский район, п. Зональная Станция, мкр. «Калинка»	
Кадастровый номер исходного земельного участка	70:14:0300092:24748	
Вид разрешенного использования исходного земельного участка	Многоэтажная жилая застройка (высотная застройка), коммунальное обслуживание, бытовое обслуживание, здравоохранение, образование и просвещение, культурное развитие, магазины, банковская и страховая деятельность, обеспечение занятий спортом в помещениях, площадки для занятий спортом	
Площадь, кв.м.	180	
Категория земель	Земли населённых пунктов	
Вид разрешенного использования	Улично-дорожная сеть	

Сведения об отнесении (неотнесении) образуемого земельного участка к территории общего пользования	Относится к территориям общего пользования	
Способ образования	Образование земельного участка путем раздела земельного участка с кадастровым номером 70:14:0300092:24748	
Кадастровые номера расположенных в пределах земельного участка объектов недвижимости	-	
Сведения о резервировании и (или) изъятии для государственных или муниципальных нужд	-	
Перечень координат характерных точек образуемого земельного участка		
Обозначение характерных точек границы	Координаты, м	
	X	Y
1	2	3
70:14:0300092:24748:3У1(1)		
н1	345446,10	4330998,13
1	345441,73	4330992,03
2	345439,37	4330989,04
3	345436,06	4330984,84
н2	345439,90	4330986,23
н1	345446,10	4330998,13
70:14:0300092:24748:3У1(2)		
н3	345484,26	4331057,81
4	345476,75	4331044,33
5	345467,23	4331028,94
н4	345462,72	4331022,02
н5	345468,26	4331025,52
н6	345479,04	4331042,90
н3	345484,26	4331057,81
70:14:0300092:24748:3У1(3)		
н7	345619,06	4331105,06
6	345611,53	4331108,25
н8	345580,25	4331119,65
н9	345584,04	4331115,98
н10	345602,11	4331108,73
н7	345619,06	4331105,06
15		
Условный номер	70:14:0300092:24748:3У2	
Адрес или описание местоположения	Российская Федерация, Томская область, Томский район, п. Зональная Станция, мкр. «Калинка»	
Кадастровый номер исходного земельного участка	70:14:0300092:24748	
Вид разрешенного использования исходного земельного участка	Многоэтажная жилая застройка (высотная застройка), коммунальное обслуживание, бытовое обслуживание, здравоохранение, образование и просвещение, культурное развитие, магазины, банковская и страховая деятельность, обеспечение занятий спортом в помещениях, площадки для занятий спортом	
Площадь, кв.м.	44003	
Категория земель	Земли населённых пунктов	

Вид разрешенного использования	Многоэтажная жилая застройка (высотная застройка), коммунальное обслуживание, бытовое обслуживание, здравоохранение, образование и просвещение, культурное развитие, магазины, банковская и страховая деятельность, обеспечение занятий спортом в помещениях, площадки для занятий спортом	
Сведения об отнесении (неотнесении) образуемого земельного участка к территории общего пользования	-	
Способ образования	Образование земельного участка путем раздела земельного участка с кадастровым номером 70:14:0300092:24748	
Кадастровые номера расположенных в пределах земельного участка объектов недвижимости	70:14:0312001:538	
Сведения о резервировании и (или) изъятии для государственных или муниципальных нужд	-	
Перечень координат характерных точек образуемого земельного участка		
Обозначение характерных точек границы	Координаты, м	
	X	Y
1	2	3
3	345436,06	4330984,84
7	345553,89	4330923,48
8	345558,22	4330931,37
9	345612,80	4330902,95
10	345651,18	4330880,63
11	345657,44	4330892,64
12	345658,74	4330892,90
13	345662,75	4330890,84
14	345708,49	4330979,37
15	345735,49	4331045,98
16	345734,19	4331055,02
17	345701,54	4331068,21
18	345698,00	4331069,36
19	345699,78	4331074,76
20	345660,77	4331087,42
н7	345619,06	4331105,06
н10	345602,11	4331108,73
н9	345584,04	4331115,98
н8	345580,25	4331119,65
21	345523,72	4331140,28
22	345521,51	4331139,23
23	345517,26	4331127,72
24	345511,51	4331113,33
25	345500,77	4331090,20
26	345498,60	4331085,55
27	345488,82	4331066,01
н3	345484,26	4331057,81
н6	345479,04	4331042,90
н5	345468,26	4331025,52
н4	345462,72	4331022,02
28	345457,29	4331013,71
29	345456,24	4331012,20
30	345448,96	4331002,13
н1	345446,10	4330998,13
н2	345439,90	4330986,23
3	345436,06	4330984,84

2.2 Перечень земельных участков, в отношении которых предполагаются их изъятие для государственных или муниципальных нужд

В соответствии с проектом планировки территории, для размещения линейного объекта местного значения «Улицы местного значения (улицы в жилой застройке) в жилом районе «Южные Ворота 2» в пос. Зональная Станция Томского района Томской области» и проектом межевания территории, не предусмотрено изъятие земельных участков, для государственных или муниципальных нужд.

2.3 Сведения о границах территории, применительно к которой осуществляется подготовка проекта межевания

Проект межевания территории подготовлен в отношении территории предназначенной для размещения линейного объекта местного значения «Улицы местного значения (улицы в жилой застройке) в жилом районе «Южные Ворота 2» в пос. Зональная Станция Томского района Томской области», расположенной:

- Субъект Российской Федерации: Томская область;
- Муниципальный район: МО «Томский район»;
- Поселение: МО «Зональненское сельское поселение»;
- Населенный пункт: п. Зональная станция.

Таблица 2.2.1.

Перечень координат характерных точек границы территории, в отношении которой осуществляется подготовка проекта межевания территории

Обозначение точек	Координаты, м		Обозначение точек	Координаты, м	
	X	Y		X	Y
1	2	3	1	2	3
1	345296,97	4330511,10	68	345664,88	4331459,41
2	345300,78	4330511,98	69	345669,36	4331444,04
3	345379,25	4330583,72	70	345683,39	4331328,03
4	345376,81	4330586,89	71	345682,29	4331318,09
5	345379,52	4330590,50	72	345742,83	4331311,34
6	345396,74	4330613,48	73	345773,21	4331315,02
7	345401,49	4330619,81	74	345765,83	4331376,08
8	345405,40	4330617,20	75	345771,06	4331376,85
9	345407,48	4330617,66	76	345770,07	4331385,07
10	345409,86	4330618,68	77	345789,90	4331387,76
11	345411,98	4330620,18	78	345788,01	4331396,69
12	345413,73	4330622,09	79	345789,14	4331426,89
13	345414,67	4330623,55	80	345787,81	4331440,87
14	345415,39	4330625,12	81	345786,06	4331440,83
15	345440,32	4330647,98	82	345781,11	4331491,25
16	345446,40	4330654,05	83	345762,84	4331484,60
17	345450,72	4330660,61	84	345738,82	4331549,13
18	345455,39	4330669,32	85	345758,40	4331556,43
19	345462,00	4330682,59	86	345717,78	4331629,49
20	345489,05	4330716,31	87	345663,45	4331735,82
21	345502,84	4330721,68	88	345640,49	4331824,36
22	345506,13	4330724,12	89	345647,52	4331934,44
23	345508,57	4330726,24	90	345675,25	4331999,95
24	345510,85	4330728,53	91	345542,16	4331974,58
25	345512,97	4330730,97	92	345449,18	4331954,43
26	345514,91	4330733,56	93	345420,93	4331950,16
27	345548,99	4330759,32	94	345394,61	4331953,77
28	345558,76	4330763,71	95	345351,03	4331969,15

29	345572,95	4330776,46	96	345256,63	4331955,70
30	345579,96	4330785,09	97	345125,11	4331932,40
31	345590,13	4330794,01	98	345112,55	4331927,43
32	345611,87	4330809,56	99	345111,73	4331933,99
33	345624,48	4330815,21	100	345101,40	4331931,53
34	345658,76	4330855,24	101	345086,92	4331925,71
35	345686,99	4330890,37	102	345089,68	4331916,62
36	345708,40	4330921,14	103	345041,83	4331888,94
37	345725,10	4330947,74	104	345005,97	4331865,00
38	345733,07	4330966,44	105	345020,41	4331768,38
39	345735,28	4330974,06	106	345000,25	4331725,92
40	345737,67	4330982,68	107	344950,69	4331692,79
41	345739,95	4330991,76	108	344921,26	4331662,44
42	345743,40	4331013,30	109	344949,20	4331501,81
43	345749,51	4331053,74	110	344949,29	4331501,21
44	345749,43	4331058,43	111	344945,14	4331500,58
45	345744,37	4331064,46	112	344948,43	4331478,83
46	345734,38	4331065,41	113	344952,65	4331479,46
47	345734,45	4331066,90	114	344973,70	4331343,03
48	345736,75	4331108,88	115	344997,02	4331206,20
49	345733,76	4331109,33	116	344994,63	4331205,89
50	345713,78	4331106,72	117	344998,39	4331183,95
51	345680,57	4331110,97	118	345000,76	4331184,32
52	345663,87	4331119,80	119	345006,34	4331151,54
53	345645,54	4331126,66	120	345022,36	4331077,40
54	345622,48	4331132,40	121	345053,68	4330873,55
55	345566,03	4331154,11	122	345047,75	4330872,45
56	345532,08	4331165,94	123	345051,99	4330849,79
57	345531,01	4331168,04	124	345057,18	4330850,78
58	345538,55	4331196,56	125	345069,73	4330770,82
59	345544,54	4331226,59	126	345073,62	4330738,88
60	345548,64	4331256,93	127	345072,26	4330694,46
61	345551,18	4331299,72	128	345060,18	4330582,04
62	345552,12	4331326,57	129	345111,80	4330562,57
63	345552,55	4331338,59	130	345128,96	4330542,99
64	345551,99	4331342,68	131	345160,34	4330537,11
65	345547,27	4331377,48	132	345208,24	4330532,36
66	345541,71	4331411,03	133	345239,23	4330527,06
67	345538,68	4331422,64	134	345263,50	4330515,44
			1	345296,97	4330511,10