



ДЕПАРТАМЕНТ ГРАДОСТРОИТЕЛЬНОГО РАЗВИТИЯ ТОМСКОЙ ОБЛАСТИ

ПРИКАЗ

04.08.2025

№ 70

О внесении изменений в Генеральный план и Правила землепользования и застройки муниципального образования «Город Томск» в отношении территории в районе ул. Большая Подгорная

В соответствии со статьями 23, 24, 25, 30, 31, 33 Градостроительного кодекса Российской Федерации, руководствуясь Уставом (Основным Законом) Томской области, Законом Томской области от 27.12.2023 № 126-ОЗ «О перераспределении отдельных полномочий в области градостроительной деятельности, области земельных отношений между органами местного самоуправления отдельных муниципальных образований Томской области и исполнительными органами Томской области», постановлением Губернатора Томской области от 04.02.2022 № 6 «Об утверждении Положения о Департаменте градостроительного развития Томской области»,

ПРИКАЗЫВАЮ:

1. Внести в Генеральный план муниципального образования «Город Томск», утвержденный решением Думы Города Томска от 27.11.2007 № 687, изменение, изложив лист 1.6 основного чертежа функционального зонирования в редакции согласно приложению 1 к настоящему приказу.

2. Внести в Правила землепользования и застройки муниципального образования «Город Томск», утвержденные решением Думы Города Томска от 27.11.2007 № 687, следующие изменения:

1) приложения 99, 100, 101, 102 признать утратившими силу;

2) в статье 31 установить границу территориальной зоны ОЖ (зона общественно-жилого назначения) и границу территориальной зоны Ж-1 (зона застройки многоэтажными жилыми домами) в редакции согласно приложению 138, изложив в указанной части лист 3.59 карты градостроительного зонирования в редакции согласно приложению 2 к настоящему приказу;

3) дополнить приложением 138 «Сведения о границах территориальных зон, содержащие графическое описание местоположения границ территориальных зон, перечень координат характерных точек этих границ в системе координат, используемой для ведения Единого государственного

реестра недвижимости» согласно приложению 3 к настоящему приказу.

3. Комитету по территориальному планированию Департамента градостроительного развития Томской области обеспечить направление в орган регистрации прав документов, необходимых для внесения сведений об изменении границ территориальных зон в Единый государственный реестр недвижимости.

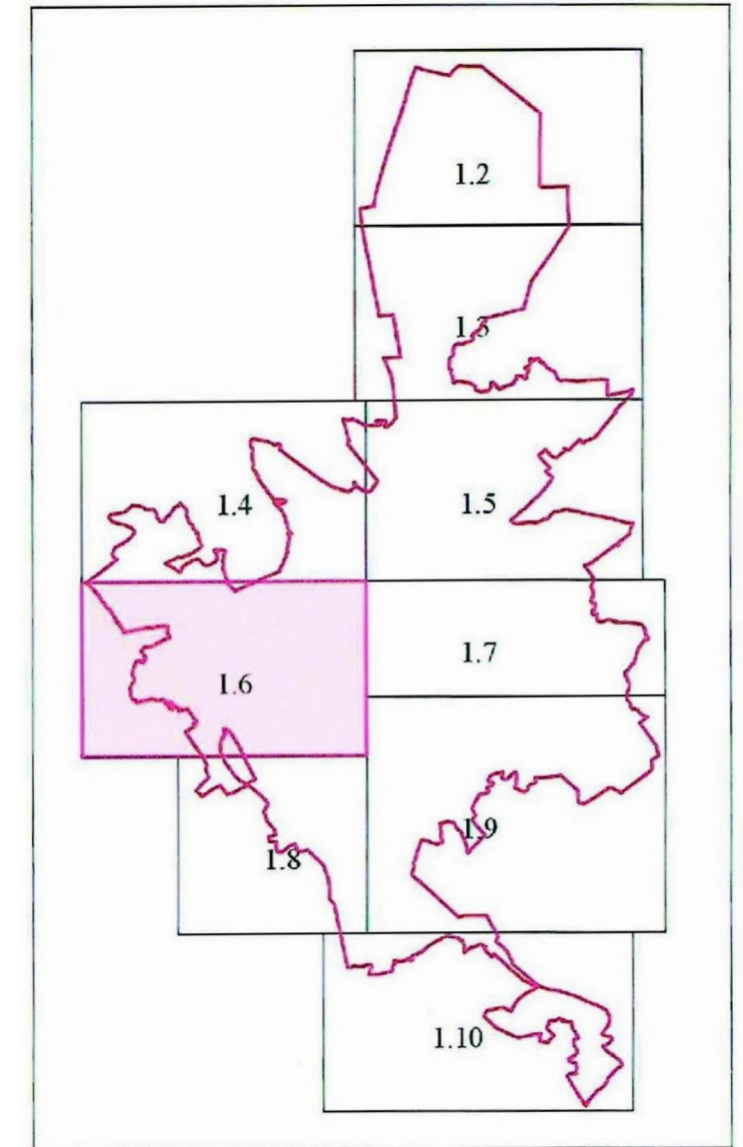
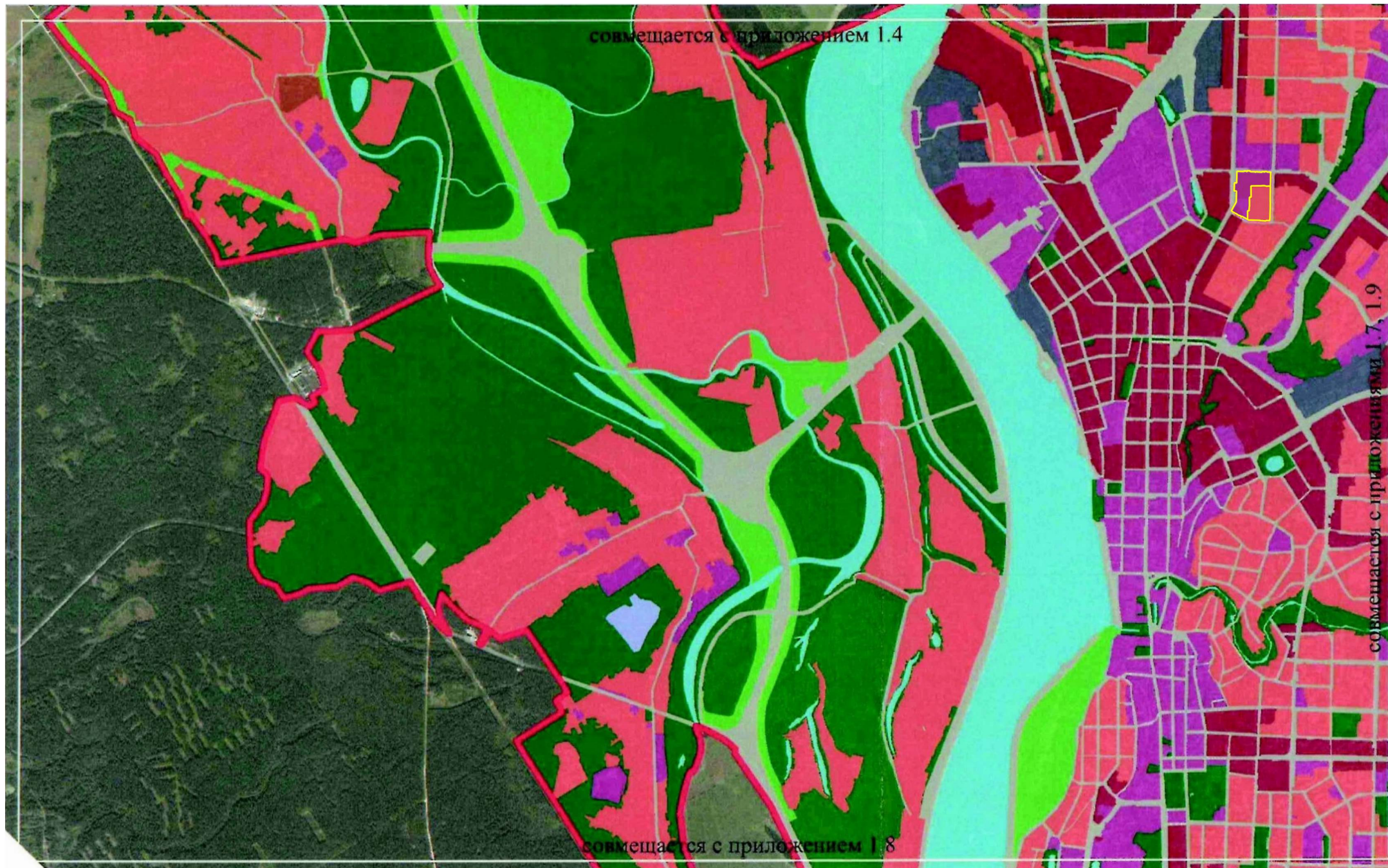
4. Комитету по делопроизводству Департамента градостроительного развития Томской области обеспечить государственную регистрацию и официальное опубликование настоящего приказа.

5. Настоящий приказ вступает в силу со дня его официального опубликования.

Начальник департамента



Т.Б. Мухамеджанов



- Муниципальные образования
- Общественно- деловые зоны
- Общественно- жилые зоны
- Жилые зоны
- Прочие зоны
- Зоны акваторий
- Зоны сельскохозяйственного использования
- Зоны военных объектов и иных режимных территорий
- Зоны специального назначения
- Рекреационные зоны
- Производственные зоны
- Зоны инженерной и транспортной инфраструктур
- Контура функциональных зон, предлагаемые к изменению

Сведения о границах территориальных зон, содержащие графическое описание местоположения границ территориальных зон, перечень координат характерных точек этих границ в системе координат, используемой для ведения Единого государственного реестра недвижимости

Приложение 138
к Правилам землепользования и застройки
муниципального образования «Город Томск»

ГРАФИЧЕСКОЕ ОПИСАНИЕ
местоположения границ населенных пунктов, территориальных зон, особо охраняемых природных территорий, зон с особыми условиями использования территории
Территориальная зона - жилая зона ОЖ «Зона общественно-жилого назначения»
(наименование объекта, местоположение границ которого описано (далее - объект))

					Изменения функционального и градостроительного зонирования Генерального плана и Правил землепользования и застройки	Лист
Изм	Лист	№ докум.	Подп.	Дата		

6

Раздел 1

Сведения об объекте		
N п/п	Характеристики объекта	Описание характеристик
1	2	3
1	Местоположение объекта	Город Томск Томской области
2	Площадь объекта +/- величина погрешности определения площади (P +/- Дельта P)	51087 кв.м.
3	Иные характеристики объекта	-

Раздел 2

Сведения о местоположении границ объекта					
1. Система координат <u>МСК - 70 зона 4</u>					
2. Сведения о характерных точках границ объекта					
Обозначение характерных точек границ	Координаты, м		Метод определения координат характерной точки	Средняя квадратическая погрешность положения характерной точки (Mt), м	Описание обозначения точки на местности (при наличии)
	X	Y			
1	2	3	4	5	6
1	353386.35	4325542.87	Картометрический	16 см	-
2	353380.90	4325553.53	Картометрический	16 см	-
3	353365.83	4325581.69	Картометрический	16 см	-
4	353398.78	4325581.43	Картометрический	16 см	-
5	353428.28	4325580.69	Картометрический	16 см	-
6	353429.46	4325580.69	Картометрический	16 см	-
7	353429.46	4325591.73	Картометрический	16 см	-
8	353443.77	4325591.48	Картометрический	16 см	-
9	353450.73	4325592.27	Картометрический	16 см	-
10	353464.74	4325593.87	Картометрический	16 см	-
11	353517.73	4325592.88	Картометрический	16 см	-
12	353529.80	4325592.65	Картометрический	16 см	-
13	353529.95	4325604.55	Картометрический	16 см	-
14	353612.44	4325602.38	Картометрический	16 см	-
15	353612.64	4325606.95	Картометрический	16 см	-

Изм	Лист	№ докум.	Подп.	Дата	Изменения функционального и градостроительного зонирования Генерального плана и Правил землепользования и застройки	Лист

16	353612.55	4325607.75	Картометрический	16 см	-
17	353612.65	4325609.47	Картометрический	16 см	-
18	353613.59	4325622.45	Картометрический	16 см	-
19	353613.50	4325633.96	Картометрический	16 см	-
20	353614.30	4325642.10	Картометрический	16 см	-
21	353614.43	4325650.50	Картометрический	16 см	-
22	353614.56	4325658.64	Картометрический	16 см	-
23	353614.83	4325669.79	Картометрический	16 см	-
24	353614.81	4325672.07	Картометрический	16 см	-
25	353616.92	4325699.14	Картометрический	16 см	-
26	353613.13	4325717.19	Картометрический	16 см	-
27	353613.05	4325720.07	Картометрический	16 см	-
28	353613.44	4325726.71	Картометрический	16 см	-
29	353614.17	4325732.08	Картометрический	16 см	-
30	353614.31	4325742.22	Картометрический	16 см	-
31	353614.30	4325745.34	Картометрический	16 см	-
32	353616.01	4325745.38	Картометрический	16 см	-
33	353659.80	4325745.50	Картометрический	16 см	-
34	353675.20	4325745.40	Картометрический	16 см	-
35	353691.76	4325745.35	Картометрический	16 см	-
36	353709.00	4325745.47	Картометрический	16 см	-
37	353715.25	4325745.75	Картометрический	16 см	-
38	353715.25	4325747.22	Картометрический	16 см	-
39	353722.52	4325747.27	Картометрический	16 см	-
40	353722.52	4325718.59	Картометрический	16 см	-
41	353720.78	4325718.60	Картометрический	16 см	-
42	353720.86	4325702.54	Картометрический	16 см	-
43	353717.11	4325702.13	Картометрический	16 см	-
44	353717.14	4325696.91	Картометрический	16 см	-
45	353718.76	4325696.93	Картометрический	16 см	-

Изм	Лист	№ докум.	Подп.	Дата

Изменения функционального и градостроительного зонирования Генерального плана и Правил землепользования и застройки

Лист

46	353719.54	4325681.50	Картометрический	16 см	-
47	353717.91	4325681.56	Картометрический	16 см	-
48	353717.91	4325676.95	Картометрический	16 см	-
49	353715.32	4325676.95	Картометрический	16 см	-
50	353715.31	4325676.42	Картометрический	16 см	-
51	353715.26	4325674.37	Картометрический	16 см	-
52	353716.16	4325661.56	Картометрический	16 см	-
53	353718.24	4325661.55	Картометрический	16 см	-
54	353718.26	4325650.99	Картометрический	16 см	-
55	353716.70	4325650.99	Картометрический	16 см	-
56	353716.66	4325649.28	Картометрический	16 см	-
57	353717.61	4325646.98	Картометрический	16 см	-
58	353717.64	4325646.14	Картометрический	16 см	-
59	353718.34	4325646.13	Картометрический	16 см	-
60	353718.40	4325635.98	Картометрический	16 см	-
61	353722.19	4325635.92	Картометрический	16 см	-
62	353722.08	4325623.38	Картометрический	16 см	-
63	353719.87	4325623.41	Картометрический	16 см	-
64	353719.99	4325619.30	Картометрический	16 см	-
65	353718.81	4325619.38	Картометрический	16 см	-
66	353718.77	4325619.38	Картометрический	16 см	-
67	353718.93	4325608.84	Картометрический	16 см	-
68	353717.21	4325608.86	Картометрический	16 см	-
69	353717.20	4325598.95	Картометрический	16 см	-
70	353718.18	4325598.92	Картометрический	16 см	-
71	353717.79	4325594.33	Картометрический	16 см	-
72	353722.49	4325594.24	Картометрический	16 см	-
73	353724.26	4325576.40	Картометрический	16 см	-
74	353723.76	4325576.41	Картометрический	16 см	-
75	353723.69	4325572.81	Картометрический	16 см	-

Изм	Лист	№ докум.	Подп.	Дата

Изменения функционального и градостроительного зонирования Генерального плана и Правил землепользования и застройки

Лист

76	353717.69	4325572.87	Картометрический	16 см	-
77	353717.93	4325570.65	Картометрический	16 см	-
78	353717.93	4325566.06	Картометрический	16 см	-
79	353721.33	4325565.97	Картометрический	16 см	-
80	353721.78	4325549.74	Картометрический	16 см	-
81	353717.97	4325549.64	Картометрический	16 см	-
82	353718.10	4325538.10	Картометрический	16 см	-
83	353718.53	4325500.62	Картометрический	16 см	-
84	353718.57	4325497.02	Картометрический	16 см	-
85	353710.32	4325497.10	Картометрический	16 см	-
86	353690.38	4325497.04	Картометрический	16 см	-
87	353633.08	4325496.89	Картометрический	16 см	-
88	353632.97	4325480.46	Картометрический	16 см	-
89	353591.79	4325479.50	Картометрический	16 см	-
90	353574.00	4325479.08	Картометрический	16 см	-
91	353574.25	4325496.73			
92	353528.25	4325496.59			
93	353493.72	4325496.51			
94	353485.68	4325492.19			
95	353428.87	4325462.07			
96	353426.69	4325461.09			
97	353422.08	4325469.80			
98	353420.47	4325469.07			
99	353413.58	4325483.94			
100	353407.61	4325493.23			
101	353405.93	4325500.69			
102	353403.74	4325500.26			
103	353399.43	4325510.04			
104	353398.12	4325509.74			
105	353396.69	4325512.12			

					Изменения функционального и градостроительного зонирования Генерального плана и Правил землепользования и застройки	Лист
Изм	Лист	№ докум.	Подп.	Дата		

106	353393.55	4325518.41			
107	353394.97	4325519.13			
108	353388.99	4325533.90			
109	353385.49	4325532.33			
110	353382.88	4325537.32			
111	353386.81	4325539.23			
1	353386.35	4325542.87			
3. Сведения о характерных точках части (частей) границы объекта					
-	-	-	-	-	-

Раздел 3

Сведения о местоположении измененных (уточненных) границ объекта							
1. Система координат <u>МСК - 70 зона 4</u>							
2. Сведения о характерных точках границ объекта							
Обозначение характерных точек гра- ниц	Существующие координаты, м		Измененные (уточненные) координаты, м		Метод определения координат характер- ной точки	Средняя квад- ратическая по- грешность по- ложения ха- рактерной точ- ки (Mt), м	Описание обозначения точки на местности (при нали- чии)
	X	Y	X	Y			
1	2	3	4	5	6	7	8
-	-	-	-	-	-	-	-
3. Сведения о характерных точках части (частей) границы объекта							
-	-	-	-	-	-	-	-

Изм	Лист	№ докум.	Подп.	Дата
-----	------	----------	-------	------

Изменения функционального и градостроительного зонирования Генерального плана и Правил землепользования и застройки

Лист

ГРАФИЧЕСКОЕ ОПИСАНИЕ

местоположения границ населенных пунктов, территориальных зон, особо охраняемых природных территорий, зон с особыми условиями использования территории

Территориальная зона - жилая зона Ж-1 «Зона застройки многоэтажными жилыми домами»
(наименование объекта, местоположение границ которого описано (далее - объект))

					Изменения функционального и градостроительного зонирования Генерального плана и Правил землепользования и застройки	Лист
Изм	Лист	№ докум.	Подп.	Дата		

12
Раздел 1

Сведения об объекте		
N п/п	Характеристики объекта	Описание характеристик
1	2	3
1	Местоположение объекта	Город Томск Томской области
2	Площадь объекта +/- величина погрешности определения площади (P +/- Дельта P)	38823 кв.м.
3	Иные характеристики объекта	-

Раздел 2

Сведения о местоположении границ объекта					
1. Система координат <u>МСК - 70 зона 4</u>					
2. Сведения о характерных точках границ объекта					
Обозначение характерных точек границ	Координаты, м		Метод определения координат характерной точки	Средняя квадратическая погрешность положения характерной точки (Mt), м	Описание обозначения точки на местности (при наличии)
	X	Y			
1	2	3	4	5	6
1	353360.01	4325745.01	Картометрический	16 см	-
2	353360.06	4325739.11	Картометрический	16 см	-
3	353360.28	4325717.09	Картометрический	16 см	-
4	353356.63	4325716.86	Картометрический	16 см	-
5	353357.97	4325697.30	Картометрический	16 см	-
6	353358.96	4325674.05	Картометрический	16 см	-
7	353360.68	4325674.16	Картометрический	16 см	-
8	353360.92	4325657.74	Картометрический	16 см	-
9	353361.40	4325598.84	Картометрический	16 см	-
10	353361.46	4325590.19	Картометрический	16 см	-
11	353365.83	4325581.69	Картометрический	16 см	-
12	353398.78	4325581.43	Картометрический	16 см	-
13	353428.28	4325580.70	Картометрический	16 см	-
14	353429.46	4325580.69	Картометрический	16 см	-
15	353429.46	4325591.73	Картометрический	16 см	-

Изм	Лист	№ докум.	Подп.	Дата	Изменения функционального и градостроительного зонирования Генерального плана и Правил землепользования и застройки	Лист

13

16	353443.77	4325591.48	Картометрический	16 см	-
17	353464.74	4325593.87	Картометрический	16 см	-
18	353517.73	4325592.88	Картометрический	16 см	-
19	353529.80	4325592.65	Картометрический	16 см	-
20	353529.95	4325604.55	Картометрический	16 см	-
21	353612.44	4325602.38	Картометрический	16 см	-
22	353612.64	4325606.95	Картометрический	16 см	-
23	353612.55	4325607.75	Картометрический	16 см	-
24	353612.65	4325609.47	Картометрический	16 см	-
25	353613.59	4325622.45	Картометрический	16 см	-
26	353613.50	4325633.96	Картометрический	16 см	-
27	353614.30	4325642.10	Картометрический	16 см	-
28	353614.43	4325650.50	Картометрический	16 см	-
29	353614.56	4325658.64	Картометрический	16 см	-
30	353614.83	4325669.79	Картометрический	16 см	-
31	353614.81	4325672.07	Картометрический	16 см	-
32	353616.92	4325699.14	Картометрический	16 см	-
33	353613.13	4325717.19	Картометрический	16 см	-
34	353613.05	4325720.07	Картометрический	16 см	-
35	353613.44	4325726.71	Картометрический	16 см	-
36	353614.17	4325732.08	Картометрический	16 см	-
37	353614.31	4325742.22	Картометрический	16 см	-
38	353614.30	4325745.34	Картометрический	16 см	-
39	353575.90	4325745.26	Картометрический	16 см	-
40	353575.87	4325745.71	Картометрический	16 см	-
41	353571.65	4325745.61	Картометрический	16 см	-
42	353571.67	4325745.26	Картометрический	16 см	-
43	353523.26	4325745.46	Картометрический	16 см	-
44	353500.02	4325745.80	Картометрический	16 см	-
45	353498.62	4325746.77	Картометрический	16 см	-

Изм	Лист	№ докум.	Подп.	Дата
-----	------	----------	-------	------

Изменения функционального и градостроительного зонирования Генерального плана и Правил землепользования и застройки

Лист

46	353495.71	4325746.90	Картометрический	16 см	-
47	353463.54	4325746.85	Картометрический	16 см	-
48	353451.18	4325747.15	Картометрический	16 см	-
49	353429.45	4325746.54	Картометрический	16 см	-
50	353384.78	4325746.38	Картометрический	16 см	-
1	353360.01	4325745.01	Картометрический	16 см	-

3. Сведения о характерных точках части (частей) границы объекта

-	-	-	-	-	-
---	---	---	---	---	---

Раздел 3

Сведения о местоположении измененных (уточненных) границ объекта

1. Система координат МСК - 70 зона 4

2. Сведения о характерных точках границ объекта

Обозначение характерных точек гра- ниц	Существующие координаты, м		Измененные (уточненные) координаты, м		Метод определения координат характер- ной точки	Средняя квад- ратическая по- грешность по- ложения ха- рактерной точ- ки (Mt), м	Описание обозначения точки на местности (при нали- чии)
	X	Y	X	Y			
1	2	3	4	5	6	7	8
-	-	-	-	-	-	-	-

3. Сведения о характерных точках части (частей) границы объекта

-	-	-	-	-	-
---	---	---	---	---	---

Изм	Лист	№ докум.	Подп.	Дата
-----	------	----------	-------	------

Изменения функционального и градостроительного
зонирования Генерального плана и Правил
землепользования и застройки

Лист