



КОМИТЕТ ПО ОХРАНЕ ОБЪЕКТОВ КУЛЬТУРНОГО НАСЛЕДИЯ ТОМСКОЙ ОБЛАСТИ

ПРИКАЗ

24.01.2025

№ 0004/01-07

О включении объекта культурного наследия регионального значения «Ансамбль городской усадьбы», кон. XIX – нач. XX вв., и объектов культурного наследия регионального значения в его составе в единый государственный реестр объектов культурного наследия (памятников истории и культуры) народов Российской Федерации, утверждении границ их территории и предметов охраны

В соответствии с пунктом 5 статьи 3.1. и статьей 18 Федерального закона от 25.06.2002 № 73-ФЗ «Об объектах культурного наследия (памятниках истории и культуры) народов Российской Федерации», статьей 9 Закона Томской области от 06.09.2016 № 98-ОЗ «Об объектах культурного наследия (памятника истории и культуры) Томской области», подпунктом «ц» подпункта 8 пункта 9 «Положения о Комитете по охране объектов культурного наследия Томской области», утвержденного постановлением Губернатора Томской области от 29.04.2016 № 37, на основании положительного заключения государственной историко-культурной экспертизы документов, обосновывающих включение выявленных объектов культурного наследия в единый государственный реестр объектов культурного наследия (памятников истории и культуры) народов Российской Федерации, от 26.12.2024, в целях обеспечения сохранности объектов

ПРИКАЗЫВАЮ:

1. Включить выявленный объект культурного наследия «Ансамбль городской усадьбы», кон. XIX – нач. XX вв., расположенный по адресу: Томская область, г. Томск, ул. Советская, 49а, 47а, 49/2, в единый государственный реестр объектов культурного наследия (памятников истории и культуры) народов Российской Федерации в качестве объекта культурного наследия регионального значения (ансамбль) в составе объектов культурного наследия согласно приложению № 1 к настоящему приказу.

2. Утвердить границы территории указанных в приложении № 1 к настоящему приказу объектов культурного наследия регионального значения согласно приложению № 2 к настоящему приказу.

3. Установить особый режим использования земельных участков в границах территории указанных в приложении № 1 к настоящему приказу объектов культурного наследия регионального значения в соответствии со статьей 5.1 Федерального закона от 25.06.2002 № 73-ФЗ «Об объектах культурного наследия (памятниках истории и культуры) народов Российской Федерации».

4. Утвердить предметы охраны указанных в приложении № 1 к настоящему приказу объектов культурного наследия регионального значения согласно приложению № 3 к настоящему приказу.

Государственная регистрация

Дата: 27.01.2025

Номер: 81-48/2025

5. Исключить из списка выявленных объектов историко-культурного наследия, расположенных на территории Томской области, объекты, включенные пунктом 74 приказа Департамента по культуре и туризму Томской области от 29.03.2013 № 109/01-09 «О включении в список выявленных объектов культурного наследия зданий и сооружений, расположенных на территории Томской области», приказом Комитета по охране объектов культурного наследия Томской области от 06.04.2023 № 0036/01-07 «О включении в перечень выявленных объектов культурного наследия объектов «Ансамбль городской усадьбы», кон. XIX – нач. XX вв., «Дом двухэтажный деревянный на каменном полуподвале», нач. XX в., расположенных на территории г. Томска».

6. Контроль за исполнением настоящего приказа возложить на председателя Комитета по охране объектов культурного наследия Томской области.

Председатель комитета



Е.В. Перетягина

Приложение № 1
к приказу Комитета по охране
объектов культурного наследия
Томской области
от 24.01.2025 № 0004/01-07

СПИСОК

выявленных объектов культурного наследия, включенных в единый государственный реестр объектов культурного наследия (памятников истории и культуры) народов Российской Федерации в качестве объектов культурного наследия регионального значения

№ п/п	Наименование объекта	Время возникновения или дата создания объекта и (или) дата связанного с ним исторического события	Вид объекта	Местонахождение объекта (адрес объекта или при его отсутствии описание местоположения объекта)
1	«Ансамбль городской усадьбы»	кон. XIX - нач. XX вв.	ансамбль	Томская область, г. Томск, ул. Советская, 49а, 47а, 49/2
2	«Двухэтажный деревянный флигель»	1911-1913 гг.	памятник в составе ансамбля	Томская область, г. Томск, ул. Советская, 47а
3	«Дом двухэтажный деревянный на каменном полуподвале»	кон. XIX в.	памятник в составе ансамбля	Томская область, г. Томск, ул. Советская, 49/2

Приложение № 2
к приказу Комитета по охране
объектов культурного наследия
Томской области
от 24.01.2025 № 0004/01-07

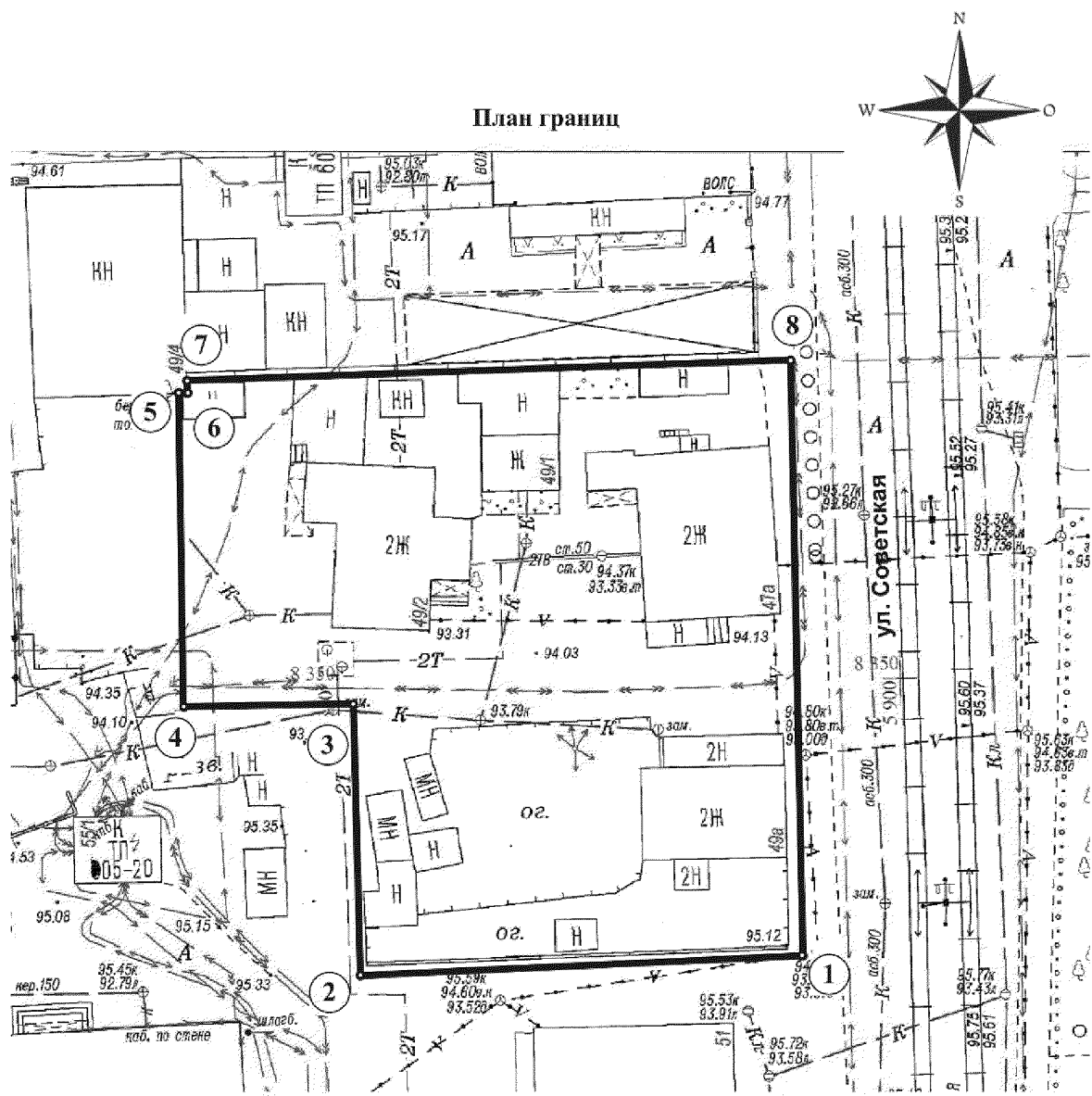
**Графическое описание местоположения границ территории
объекта культурного наследия регионального значения**

«Ансамбль городской усадьбы», кон. XIX - нач. XX вв.



(наименование объекта, местоположение границы которого описано (далее - объект))

Сведение об объекте		
№ п/п	Характеристики объекта	Описание характеристик
1	2	3
1	Местоположение объекта	Томская область, г. Томск, ул. Советская, 49а, 47а, 49/2
2	Площадь объекта +/- величина погрешности определения площади (Р +/- Дельта Р)	2535,0 ± 1 кв. м
3	Иные характеристики объекта	

Сведения о местоположении границ объекта					
1. Система координат		МСК-70			
2. Сведения о характерных точках границ объекта					
Обозначение характерных точек границ	Координаты, м		Метод определения координат характерной точки	Средняя квадратическая погрешность положения характерной точки (Mt), м	Описание обозначения точки на местности (при наличии)
	X	Y			
1	2	3	4	5	6
1.	348771.59	4325215.93	Картометрический	0.01	–
2.	348769.78	4325176.58	Картометрический	0.01	–
3.	348793.95	4325175.91	Картометрический	0.01	–
4.	348793.70	4325160.91	Картометрический	0.01	–
5.	348821.68	4325160.40	Картометрический	0.01	–
6.	348821.69	4325161.15	Картометрический	0.01	–
7.	348821.69	4325161.15	Картометрический	0.01	–
8.	348824.53	4325214.74	Картометрический	0.01	–
1.	348771.59	4325215.93	Картометрический	0.01	–



Условные обозначения:

-  - Границы территории объекта культурного наследия
-  - Обозначение характерной точки границы

Текстовое описание местоположения границ территории объекта

Прохождение границы		Описание прохождения границы
от точки	до точки	
1	2	3
1	2	в направлении на юго-запад на расстоянии 39,39 м.
2	3	в направлении на северо-запад на расстояние 24, 17 м.
3	4	в направлении на юго-запад на расстоянии 15,0 м.
4	5	в направлении на северо-запад на расстоянии 27,98 м.
5	6	в направлении на восток на расстоянии 0,75 м.
6	7	в направлении на север на расстоянии 1,05 м
7	8	в направлении на северо-восток на расстоянии 53,65 м.
8	1	в направлении на юго-запад на расстоянии 52,96 м.

Приложение № 3
к приказу Комитета по охране
объектов культурного наследия
Томской области
от 24.01.2025 № 0004/01-07

І. Предмет охраны объекта культурного наследия регионального значения
«Ансамбль городской усадьбы», кон. XIX - нач. XX вв., по адресу: Томская область,
г. Томск, ул. Советская, 49а, 47а, 49/2

1. Характеристики поверхности (геохарактеристики, ландшафтные характеристики):
 - 1.1. Культурный слой территории усадьбы.
 2. Планировочные характеристик, включая:
 - 2.1. Местоположение ансамбля городской усадьбы в восточной части квартала, в среде исторической застройки кон. XIX в. с отдельными объектами застройки XX в., в зоне градостроительного расположения объектов культурного наследия регионального значения.
 - 2.2. Планировка периметрального типа с расположением строений по границе территории усадьбы и организацией внутреннего двора.
 - 2.3. Планировочные оси: ось с направлением север-юг, фиксирующая местоположение главного дома и флигеля усадьбы в строчке застройки ул. Советской и ось с направлением запад-восток, фиксирующая местоположение третьего дома усадьбы в глубине двора.
 - 2.4. Открытое пространство внутреннего двора, обеспечивающего совместное восприятие строений ансамбля.
 - 2.5. Местоположение исторического въезда на территорию двора с ул. Советской (между домами № 49а и № 47а).
 3. Объемно-пространственные характеристики:
 - 3.1. Расположение главного дома и флигеля усадьбы главными фасадами по ул. Советской, формируют строчку застройки улицы. Расположение второго флигеля по северной границе территории усадьбы, формирует внутренний двор.
 - 3.2. Объемно-пространственная композиция усадьбы кон. XIX – нач. XX вв., включая габариты, высотные и силуэтные характеристики зданий (главный дом акцентирован аттиком со шпилем, дворовый флигель акцентирован аттиком и треугольным щипцом).
 - 3.3. Секторы и направления видовых раскрытий ансамбля при его восприятии с ул. Советской.
 4. Архитектурно-стилистические характеристики:
 - 4.1. Планировка – регулярная.
 - 4.2. Архитектурно-художественное оформление фасадов зданий ансамбля выполнено в едином традиционном стиле с элементами резного декора. Главный дом усадьбы по ул. Советской, 49а имеет дополнительные индивидуальные декоративные элементы.
 5. Ценные элементы застройки:
 - 5.1. Двухэтажный деревянный дом на кирпичном цоколе по ул. Советской, 49а;
 - 5.2. Двухэтажный деревянный дом на кирпичном цоколе по ул. Советская, 47а;
 - 5.3. Двухэтажный деревянный дом с каменным подвалом по ул. Советской, 49/2.

II. Предмет охраны объекта культурного наследия регионального значения «Двухэтажный деревянный флигель», 1911-1913 гг., входящего в состав объекта культурного наследия регионального значения «Ансамбль городской усадьбы», кон. XIX – нач. XX вв., по адресу: Томская область, г. Томск, Советская улица, 47а

1. Градостроительные характеристики:
 - 1.1. Расположение здания главным восточным фасадом по красной линии улицы Советской, формирует строчку застройки улицы.
 - 1.2. Здание является частью исторической усадьбы кон. XIX – нач. XX вв., второстепенное здание в структуре домовладения (флигель).
 - 1.3. Габаритные размеры здания с двумя пристройками и его силуэт.
 - 1.4. Секторы и направления видовых раскрытий здания при его восприятии с ул. Советской, с дворовой территории усадьбы и с территории соседних домовладений.
2. Объемно-пространственная композиция здания на дату строительства 1911-1913 гг.: двухэтажный деревянный дом на каменном цоколе без подвала с двумя двухэтажными пристройками по южному и западному фасадам. Форма плана основного объема прямоугольная. Высотные отметки по венчающему карнизу основного здания и пристроек.
3. Крыша на дату сохранившихся элементов, ее конфигурация (над основным объемом и южной пристройкой – единая вальмовая, над западной пристройкой – односкатная), габаритные размеры и высотные отметки по коньку всех объемов здания. Характер кровельного покрытия листовой металл с фальцовкой и окраской. Историческое местоположение слухового окна и водосточных труб.
4. Композиция и архитектурно-художественное оформление фасадов здания на дату строительства 1911-1913 гг.:
 - 4.1. Асимметричная композиция фасадов. Главный восточный фасад основного объема в 7 осей оконных проемов, заглубленный фасад пристройки (в левой части) в 3 оси проемов (две двери на 1 этаже, одно окно на 2 этаже). Южный фасад здания: в левой части «глухой» (пристройка), в правой части в 3 оси оконных проемов (основной объем). Дворовой западный фасад в 7 осей оконных проемов (в т.ч. одна ось проемов пристройки) с расположением в левой части выступающего объема пристройки. Северный фасад основного объема в 4 оси оконных проемов, заглубленный фасад пристройки (в левой части) в 2 оси окон.
 - 4.2. Местоположение, габаритные размеры и форма оконных проемов основного объема и южной пристройки: оконные проемы прямоугольные обычных размеров, окна западного фасада по 2-й оси проемов – узкие, по 5-й оси – широкие.
 - 4.3. Местоположение, габаритные размеры и форма основных входов: два дверных проема, расположенные на уличном фасаде южной пристройки и местоположение исторических дверных проемов на южном фасаде дворовой пристройки.
 - 4.4. Подлинные элементы декоративного оформления фасадов, включая материал (дерево), габаритные размеры, рисунок и технику исполнения резьбы. Профильный карниз с резным подзором на фигурных кронштейнах, филёнчатый фриз с резным декором и декором призматической формы, свисающие резные детали, расположенные по осям кронштейнов. Наличники окон с массивным профильным карнизом, оформленным двумя ярусами резного декора, резным навершием, боковинами и нижней доской, оформленных элементами резного декора и объемными элементами призматической и квадратной формы. Оформление лобовой доски и боковин фигурной срезкой грани. Пилястры с фигурными филёнками, профильной окантовкой и профильными карнизами. Обшивка из профильных досок (горизонтальная, под окнами 1-го этажа вертикальная) с узким профильным поясом в уровне низа окон 1-го этажа. Профильные рамки в обрамлении вентиляционных продухов. Декор цокольной кирпичной части здания: карниз с поясом из «сухарики», покрытый металлическим фартуком.
5. Виды отделки фасадной поверхности на дату строительства здания 1911-1913 гг.: обшивка из профильных досок и элементы фасадного декора с окрашенной поверхностью, цоколь из красного кирпича без окраски и без отделки.

6. Заполнение дверных и оконных проемов на дату сохранившихся элементов. Деревянные оконные блоки прямоугольной формы, включая: коробку, профильный подоконник, профильное обрамление проема, рамы с мелкой расстекловкой, металлическую скобяную фурнитуру (шпингалеты, ручки). Все исторические деревянные дверные коробки и двери исторического вида.

7. Пространственно-планировочная структура интерьеров здания в габаритах капитальных конструкций стен и перекрытий на дату строительства здания 1911-1913 гг., включая местоположение и габаритные размеры исторических дверных проемов всех помещений здания.

8. Конструктивные элементы на дату постройки здания 1911-1913 гг.: бутовый фундамент, стены цоколя из красного кирпича, стены первого и второго этажей основного объема и южной пристройки бревенчатые, рубленные в «обло» с наружной обшивкой, перекрытия деревянные по балкам.

9. Лестницы на дату сохранившихся элементов: деревянная лестница, расположенная в южной пристройке и восстановленная П-образная деревянная лестница с забежными ступенями, расположенная в западной пристройке. Лестницы на тетивах с врезными ступенями.

10. Инженерно-техническое оборудование здания на дату сохранившихся элементов: система естественной вентиляции конструкций (продухи на фасадах в виде отверстий и с наружными металлическими выводами). Печи угловые с профильным карнизом оштукатуренные и окрашенные.

III. Предмет охраны объекта культурного наследия регионального значения

«Дом двухэтажный деревянный на каменном полуподвале», кон. XIX в., входящего в состав объекта культурного наследия регионального значения
«Ансамбль городской усадьбы», кон. XIX – нач. XX вв., по адресу:
Томская область, г. Томск, Советская улица, 49/2

1. Градостроительные характеристики:

1.1. Расположение здания в глубине квартала на одной планировочной оси со зданием по ул. Советской, 47а, формирует внутренний двор усадьбы.

1.2. Здание является частью исторической усадьбы кон. XIX – нач. XX вв., второстепенное здание в структуре домовладения (флигель).

1.3. Габаритные размеры здания и его силуэт, акцентированный по одному фасаду восточной пристройки аттиком, по второму фасаду – щипцом.

1.4. Секторы и направления видовых раскрытий здания при его восприятии с ул. Советской, с дворовой территории усадьбы и территорий смежных домовладений.

2. Объемно-пространственная композиция здания на дату строительства кон. XIX в.: двухэтажный деревянный дом на каменном подвальном этаже с прямоугольной формой плана и двумя двухэтажными пристройками со стороны западного и восточного фасадов. Высотные отметки по венчающему карнизу основного объема здания и пристроек.

3. Крыша на дату сохранившихся элементов, ее конфигурация (над основным объемом – вальмовая, над восточной пристройкой – односкатная), габаритные размеры и высотные отметки по коньку всех объемов здания, щипцу и аттику восточной пристройки. Характер кровельного покрытия – листовой металл с фальцовкой и окраской. Слуховое окно под двухскатной крышей с треугольным фронтоном и профильным карнизом, расположенное со стороны западного фасада. Местоположение водосточных труб.

4. Композиция и архитектурно-художественное оформление фасадов на дату строительства кон. XIX в.:

4.1. Асимметричная композиция фасадов. Главный южный фасад основного объема в 3 оси оконных проемов, фасад правой пристройки в 3 оси проемов с композиционным

акцентом в виде аттика, фасад левой пристройки в 1 ось оконных проемов. Восточный фасад в 5 осей оконных проемов (в т.ч. фасад пристройки в 1 ось оконных проемов) с композиционным акцентом пристройки в виде щипца в уровне крыши. Дворовый западный фасад основного объема в 3 оси оконных проемов, фасад пристройки (в левой части) в 2 оси проемов. Северный фасад основного объема в 3 оси оконных проемов, фасад левой пристройки в 2 оси оконных проемов, фасад правой пристройки в 1 ось окна (2 этаж).

4.2. Местоположение, габаритные размеры и форма оконных проемов: оконные проемы основного объема здания прямоугольные обычных размеров, окна восточной пристройки небольшие квадратной формы, окна, расположенные по 5-й оси проемов западного фасада, широкие.

4.3. Местоположение, габаритные размеры и форма основных входов: два дверных проема, расположенных на южном фасаде исторической пристройки и два дверных проема, расположенных на западном фасаде восстановленной пристройки.

4.4. Подлинные элементы декоративного оформления фасадов, включая материал (дерево), габаритные размеры, рисунок и технику исполнения резьбы. Профильный карниз с резным подзором на фигурных кронштейнах, филёнчатый фриз с резным декором и декором призматической формы, свисающие резные детали, расположенные по осям кронштейнов. Наличники окон с массивным профильным карнизом, оформленным двумя ярусами резного декора, резным навершием, боковинами и нижней доской оформленных элементами резного декора и объемными элементами призматической и квадратной формы. Оформление лобовой доски и боковин фигурной срезкой грани. Пилястры филёнчатые с профильной окантовкой. Обшивка из профильных досок (горизонтальная, под окнами 1-го этажа – вертикальная) с узким профильным поясом в уровне низа окон 1-го этажа. Профильные рамки в обрамлении вентиляционных продухов. Декор цокольной кирпичной части здания: карниз с поясом из «сухарики», покрытый металлическим фартуком.

4.5. Подлинный декор восточной пристройки: профильный карниз небольшого выноса с резным подзором, обшивка из профильных досок (горизонтальная, под окнами 1-го этажа – вертикальная), аналогичные оконные наличники с резным декором, прямоугольные наличники из профильных досок на небольших окнах северного фасада. Атик южного фасада треугольный на «плечиках», оформленный: профильным карнизом с резным декором, плоскими лопатками, филёнками в профильной окантовке с призматическим декором и элементом треугольной формы по центру. Треугольный щипец с профильным карнизом, резным подзором и обшивкой тимпана профильными досками в «елочку». Деревянный козырек под двухскатной крышей над крыльцом парадного входа и его декор: два треугольных кронштейна с диагональной затяжкой, оформленные срезкой грани и резным торцом в виде «гирьки», профильный карниз с резным декором, подшивка потолка козырька из профильных досок.

5. Виды отделки фасадной поверхности на дату строительства здания кон. XIX в.: обшивка из профильных досок и элементы фасадного декора с окрашенной поверхностью. Цоколь из красного кирпича без окраски и отделки.

6. Заполнение дверных и оконных проемов на дату сохранившихся элементов. Деревянные оконные блоки прямоугольной формы, включая: коробку, профильный подоконник, профильное обрамление проема, рамы с мелкой расстекловкой, металлическую скобяную фурнитуру (шпингалеты, ручки). Все исторические деревянные дверные коробки прямоугольной формы с профильным наличником и все типы деревянных дверей: двупольные филёнчатые (дверь парадного входа и внутриквартирные двери), дверь однопольная дощатая на «шпонках» (двери западной части дома), дверь в квартиру однопольная филёнчатая (с внутренней стороны филёнки с профильной калёвкой, с наружной стороны – накладные прямоугольные). Подлинные дверные ручки: металлическая ручка фигурной формы, фигурная деревянная ручка с металлическими деталями парадной двери. Кованая скобяная фурнитура (навесы) на внутриквартирной хозяйственной двери.

7. Пространственно-планировочная структура интерьеров здания в габаритах капитальных конструкций стен и перекрытий на дату строительства здания кон. XIX в., включая местоположение и габаритные размеры исторических дверных проемов всех помещений здания.

8. Конструктивные элементы на дату постройки здания кон. XIX в.. Бутовый фундамент, стены подвала и цоколя кирпичные, стены первого и второго этажей основного объема рубленые в «обло» с обшивкой, стены восточной пристройки бревенчатые окантованные со стороны помещения, рубленые в «лапу», перекрытия деревянные по балкам. Исторические перегородки восточной пристройки из широких профильных досок.

9. Лестницы на дату сохранившихся элементов: лестница, расположенная в восточной пристройке – деревянная Г-образная на тетевых с забежными ступенями и деревянным профильным поручнем. Ступени врезные с профилем $\frac{1}{4}$ валика на «полочке». Местоположение второй лестницы в западной пристройке. Широкое деревянное крыльцо парадного входа.

10. Инженерно-техническое оборудование здания на дату сохранившихся элементов: система естественной вентиляции конструкций (продухи на фасадах в виде отверстий).

Приложение
к Предмету охраны объекта культурного
наследия регионального значения,
«Ансамбль городской усадьбы», кон.
XIX – нач. XX вв., по адресу: Томская
область., г. Томск, ул. Советская, 49а, 47а,
49/2

Фотографические изображения объекта культурного наследия

Автор снимков: начальник отдела научного учета ОКН (памятников истории и культуры)
ОГАУК «Центр по охране памятников» Яблонская М.А. Даты съемки: 17.10.2024, 19.11.2024



Видовая точка № 1. Советская ул., 47а, 49а.

Общий вид усадьбы с северо-восточной стороны, вид с ул. Советской



Видовая точка № 2. Советская ул., 49/2, 47а.

Общий вид усадьбы с юго-западной стороны, вид с дворовой территории (19.11.2024)



Видовая точка № 3
ул. Советская, 47а. Главный восточный фасад здания, вид с ул. Советской



Видовая точка № 4
ул. Советская, 47а. Дворовый западный фасад здания (19.11.2024)



Видовая точка № 5
ул. Советская, 47а. Общий вид здания с северо-восточной стороны (19.11.2024)



Видовая точка № 6
ул. Советская, 47а. Южный фасад здания (19.11.2024)



Видовая точка № 7
ул. Советская, 47а. Северный фасад
здания



Видовая точка № 8
ул. Советская, 47а. Фрагмент южного фасада
здания



Видовая точка № 9
ул. Советская, 47а. Окно 2-го этажа восточного
фасада здания



Видовая точка № 10
ул. Советская, 47а. Окно 2-го этажа западного
фасада здания



Видовая точка № 11
ул. Советская, 47а. Фрагмент карниза
восточного фасада здания



Видовая точка № 12
ул. Советская, 47а. Вентиляционный продух
на восточном фасаде здания



Видовая точка № 13
ул. Советская, 47а. Кирпичный цоколь западного фасада здания



Видовая точка № 14
ул. Советская, 49/2. Южный фасад здания



Видовая точка № 15
ул. Советская, 49/2. Общий вид здания с юго-восточной стороны



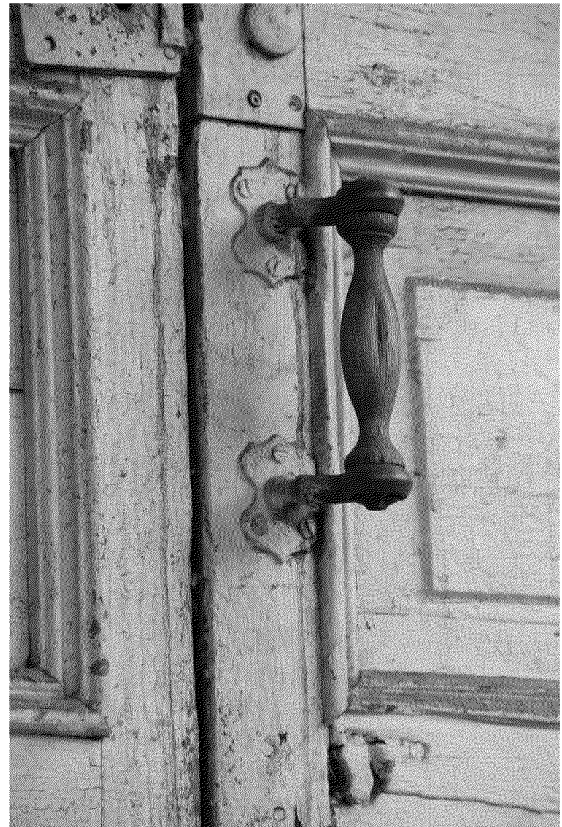
Видовая точка № 16
ул. Советская, 49/2. Восточная пристройка,
крыльцо парадного входа



Видовая точка № 17
ул. Советская, 49/2. Фрагмент восточного фасада



Видовая точка № 18
ул. Советская, 49/2. Входная дверь восточной
пристройки



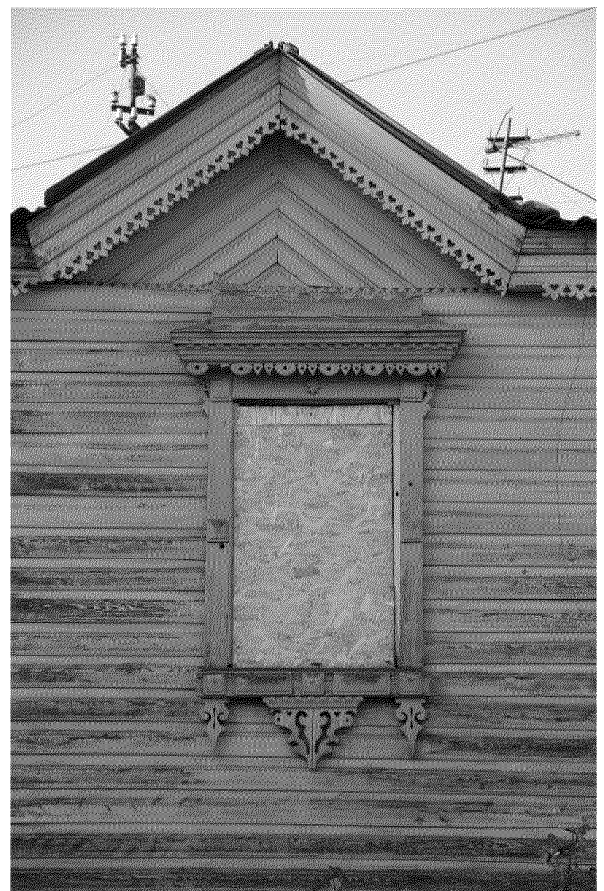
Видовая точка № 19
ул. Советская, 49/2. Дверная ручка
(дерево, металл)



Видовая точка № 20
ул. Советская, 49/2. Атик восточной пристройки



Видовая точка № 21
ул. Советская, 49/2. Фрагмент карниза основного
объема здания



Видовая точка № 22
ул. Советская, 49/2. Щипец восточной
пристройки



Видовая точка № 23
ул. Советская, 49/2. Западный фасад здания, вид с территории двора



Видовая точка № 24
ул. Советская, 49/2. Слуховое окно, вид с западной стороны



Видовая точка № 25
ул. Советская, 49/2. Фрагмент карниза южного фасада



Видовая точка № 26
ул. Советская, 49/2. Навершие оконного наличника



Видовая точка № 27
ул. Советская, 49/2. Дверь в квартиру 2-го этажа
юго-восточной части дома



Видовая точка № 28
ул. Советская, 49/2. Дверная ручка
(металл)

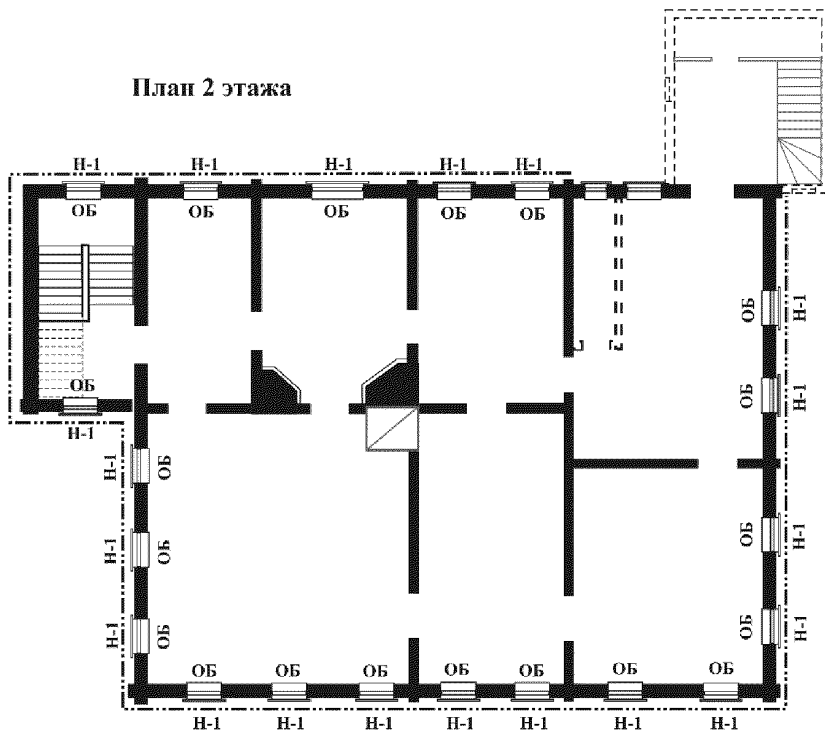
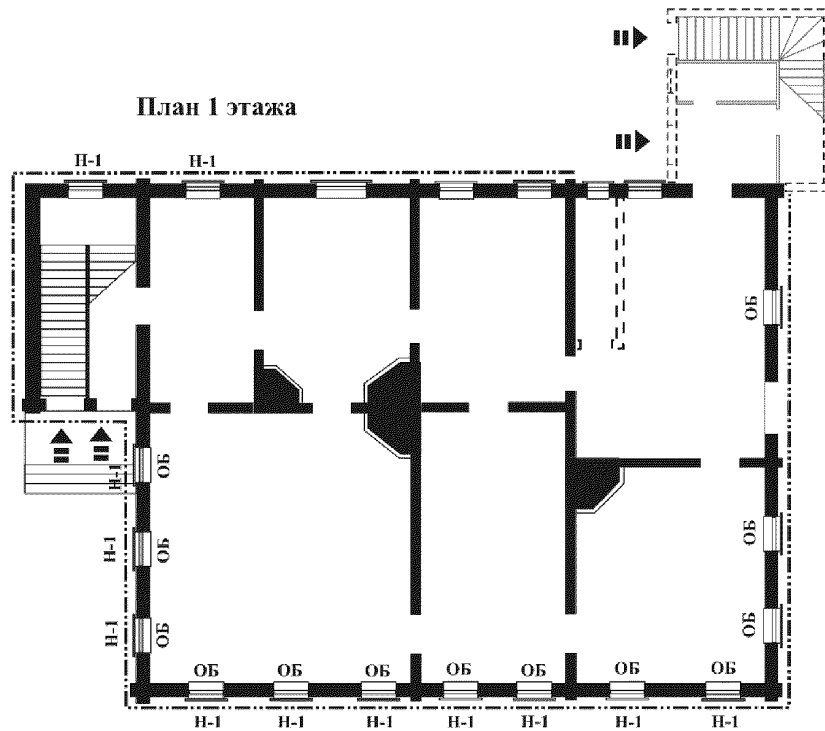


Видовая точка № 29
ул. Советская, 49/2. Дверной блок в квартире
2-го этажа северной части дома



Видовая точка № 30
ул. Советская, 49/2. Дверная
ручка (металл)

Пространственно-планировочная структура интерьеров объекта культурного наследия регионального значения «Двухэтажный деревянный флигель», 1911-1913 гг., по адресу: Томская область, г. Томск, ул. Советская, 47а

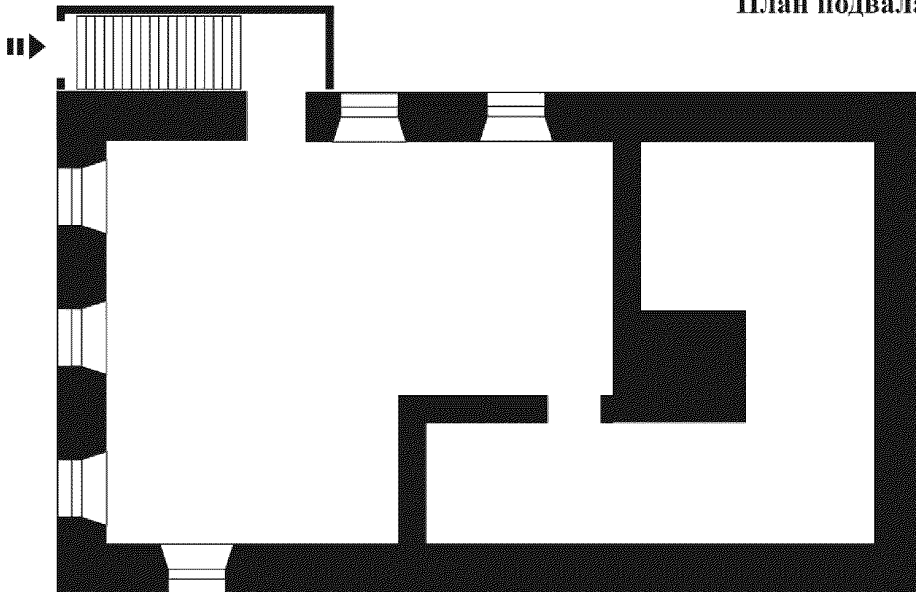


Условные обозначения:

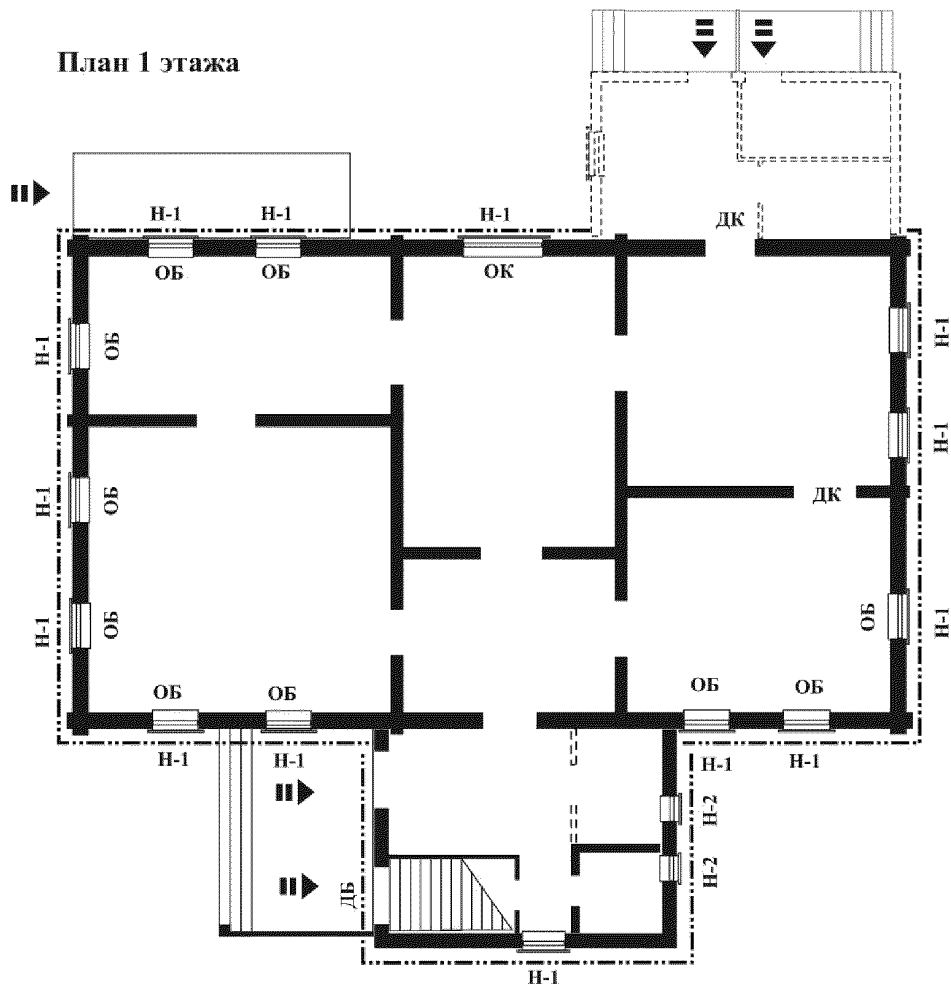
	Сохранившаяся историческая планировка здания 1911-1913 гг.		Местоположение исторических элементов планировки дома (пристройка, перегородки)
	Исторические дверные проёмы		Восстановленные элементы планировки
	Исторические оконные блоки		Ценные элементы подлинного фасадного декора
	Местоположение исторических входов		Оконные наличники с резным декором (Н-1)
			Исторический оконный блок (ОБ)

Пространственно-планировочная структура интерьеров объекта культурного наследия
регионального значения «Дом двухэтажный деревянный на каменном полуподвале», кон. XIX в.,
по адресу: Томская область, г. Томск, ул. Советская, 49/2

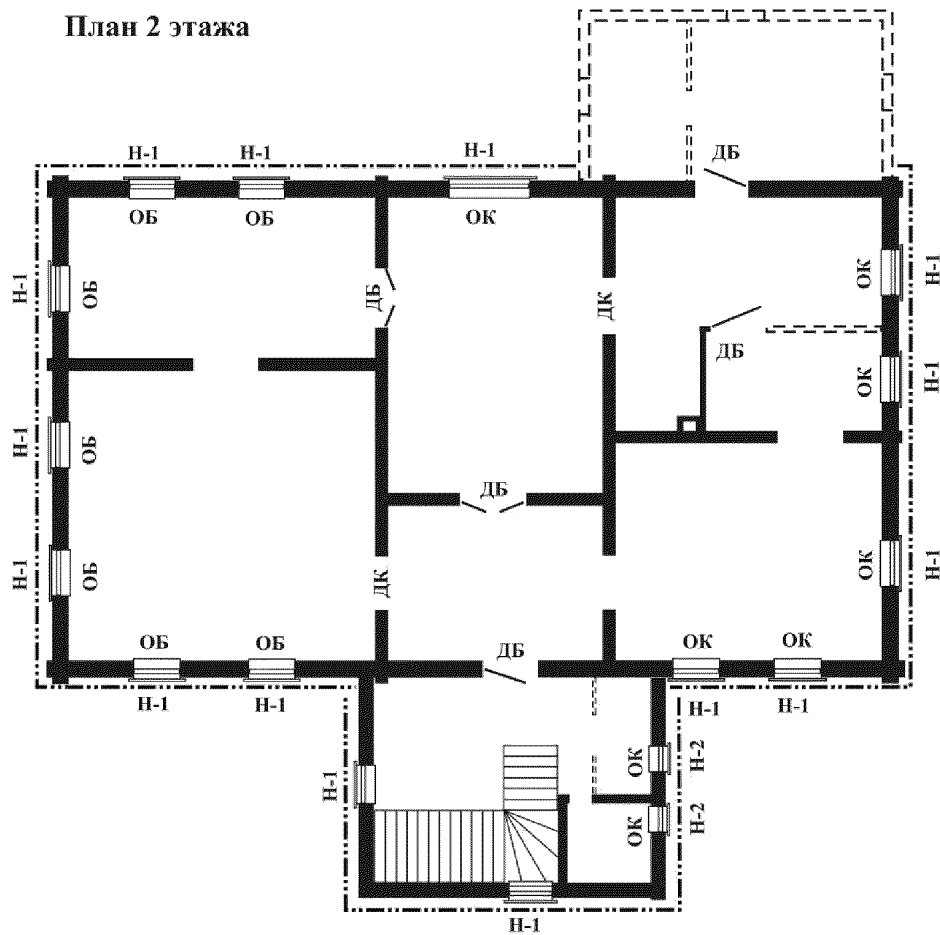
План подвала



План 1 этажа



План 2 этажа

**Условные обозначения:**

- | | |
|--|---|
| | Сохранившаяся историческая планировка здания кон. XIX в. |
| | Исторические дверные проёмы |
| | Сохранившиеся исторические двери |
| | Исторические оконные блоки |
| | Местоположение исторических входов |
| | Местоположение исторических элементов планировки дома (пристройка, перегородки) |
| | Ценные элементы подлинного фасадного декора |
| | Оконные наличники с резным декором (Н-1) |
| | Оконные наличники простые (Н-2) |
| | Исторический оконный блок (ОБ) |
| | Историческая оконная коробка с подоконником и профильным наличником (ОК) |
| | Исторический дверной блок (ДБ) |
| | Историческая дверная коробка (ДК) |