



КОМИТЕТ ПО ОХРАНЕ ОБЪЕКТОВ КУЛЬТУРНОГО НАСЛЕДИЯ ТОМСКОЙ ОБЛАСТИ

ПРИКАЗ

10.09.2020

№ 0121/01-07

Об утверждении предмета охраны объекта культурного наследия регионального значения «Управа городская, где в октябре 1918 г. состоялся первый Всесибирский съезд профсоюзов» (г. Томск)

В соответствии со статьями 9.2, 33 Федерального закона от 25.06.2002 № 73-ФЗ «Об объектах культурного наследия (памятниках истории и культуры) народов Российской Федерации», подпунктом е) пункта 4) части 2 статьи 5 Закона Томской области от 06.09.2016 № 98-ОЗ «Об объектах культурного наследия (памятниках истории и культуры) Томской области», подпунктом г) пункта 8) части 9 главы 2 Положения о Комитете по охране объектов культурного наследия Томской области, утвержденного постановлением Губернатора Томской области от 29.04.2016 № 37,

ПРИКАЗЫВАЮ:

1. Утвердить предмет охраны объекта культурного наследия регионального значения «Управа городская, где в октябре 1918 г. состоялся первый Всесибирский съезд профсоюзов», расположенного по адресу (местонахождение): Томская область, г. Томск, Ленина проспект, 78 угол Нахановича переулок, 5, Нахановича переулок, 3а, Ленина проспект, 78/1, Ленина проспект, 76а (ранее сложившийся адрес по акту включения в реестр: г. Томск, пер. Нахановича, 5), согласно приложению к настоящему приказу.

2. Контроль за исполнением настоящего приказа возложить на председателя Комитета по охране объектов культурного наследия Томской области.

И.о. председателя комитета

Т.Г.Бугаева



Ю.С.Матвеева

УТВЕРЖДЕН

приказом Комитета по охране
объектов культурного наследия
Томской области
от 10.09.2020 № 0121/01-07

Предмет охраны объекта культурного наследия регионального значения
«Управа городская, где в октябре 1918 г. состоялся первый Всесибирский съезд профсоюзов»,
расположенного по адресу: Томская область, г. Томск, Ленина проспект, 78 угол Нахановича
переулок, 5, Нахановича переулок, 3а, Ленина проспект, 78/1, Ленина проспект, 76а

1. Градостроительные характеристики:

1.1 Местоположение здания в северо-восточной угловой части квартала, главными фасадами: северным – по красной линии пер. Нахановича, восточным – по красной линии пр. Ленина с развитием объемов в глубину квартала.

1.2 Расположение здания в центральной части города в среде исторической застройки кон. XIX – нач. XX вв. Композиционно фиксирует угол квартала, формирует линию и облик застройки улиц и Театральной площади. По проспекту Ленина представляет собой сплошную фасадную застройку.

1.3 Габаритные размеры и силуэт всех объемов здания на дату нач. XX в. Силуэт основного объема, акцентированный аттиком по северо-восточному углу здания и мезонином – по северному фасаду.

1.4 Секторы и направления видовых раскрытий здания при восприятии застройки с проспекта Ленина, переулка Нахановича, Театральной площади, с территории внутренних дворов и внутриквартальной территории.

2. Объемно-пространственная композиция здания на дату строительства втор. пол. XIX – нач. XX вв. (без поздних пристроек), состоящего из пяти объемов разных по габаритам и времени строительства. Основной объем, втор. пол. XIX в. (Ленина пр., 78 угол Нахановича пер., 5; Нахановича пер., 3а) – угловое двухэтажное каменное здание с подвалом и мезонином, надстроенное со стороны двора третьим этажом (1914 г.), форма плана Г-образная, вытянутая по оси запад-восток со сквозным проездом во двор, расположенным в центральной части северного крыла (заложено). Дворовые пристройки 1908 г. (Нахановича пер., 3а, Ленина пр., 78/1): брандмауэрная стена и две каменные двухэтажные прямоугольные в плане пристройки (одна – примыкает

к боковой части южного дворового фасада основного объема, вторая – к северной стороне брандмауэра), формирующие внутренний двор усадьбы. Южный объем, втор. пол. XIX в. (Ленина пр., 76а) – двухэтажное каменное здание с подвалом, форма плана прямоугольная, вытянутая по оси север-юг усложнена дворовым ризалитом. Дворовая пристройка нач. XX в. (Ленина пр., 78/1) – 3-х этажный каменный объем примыкает к ризалиту дворового фасада южного объема и к южной стороне брандмауэрной стены, формирует внутренний двор соседней усадьбы (Ленина пр., 76) со сквозным арочным проездом с пр. Ленина. Высотные отметки по венчающему карнизу всех объемов здания, включая мезонин.

3. Крыша всех объемов на дату сохранившихся элементов, ее конфигурация (над основным зданием и южным объемом – вальмовая, над мезонином – двухскатная, над пристройками – односкатная), габаритные размеры и высотные отметки по коньку. Конфигурация крыши над северной пристройкой к брандмауэру (трехскатная, устанавливается по материалам реставрационных исследований). Характер кровельного покрытия листовой металл с фальцовкой и окраской. Кирпичные брандмауэрные стены на крыше, их габаритные размеры и высотные отметки. Кирпичные печные трубы. Водосточные трубы, восстановленные в процессе научной реставрации. Местоположение слуховых окон, их габаритные размеры и декор (устанавливаются по результатам реставрационных исследований).

4. Композиция и архитектурно-художественное оформление фасадов всех объемов здания, включая пристройки на дату нач. XX в. (до 1917 г.):

4.1 Композиция уличных фасадов – фронтальная, северо-восточный угол основного объема скошенный, решен в 1 ось проемов, акцентирован балконом в уровне 2-го этажа и аттиком в уровне крыши. В композиционном решении уличных фасадов в уровне 1-го этажа применен модуль торговой лавки в 3 оси проемов (центральная дверь и два окна). Восточный фасад скомпонован из двух фасадов разных зданий: левая часть (Ленина пр., 76а) решена в 9 осей окон со слабо выступающим боковым ризалитом (в 2 оси окон), правая часть (Ленина пр., 78 угол Нахановича пер., 5) решена в 9 осей окон. Северный фасад решен в 16 осей оконных проемов, композиционная ось акцентирована крупным арочным проемом сквозного проезда во двор (заложен) и мезонином в 3 оси проемов (два окна и дверь) с балконом. Дворовые фасады основного объема здания решены: южный фасад – в 9 осей оконных проемов (левая боковая часть фасада скрыта двухэтажной пристройкой 1908 г.), западный фасад – в 7 осей оконных проемов. Композиция фасадов двухэтажной пристройки к южному дворовому фасаду основного объема (Нахановича пер., 3а): западный и южный фасады – «глухие» (брандмауэрные стены), восточный фасад решен в 6 оконных проемов (по второму этажу – в 5 осей окон). Композиция фасадов двухэтажной пристройки к брандмауэрной стене (Ленина пр., 78/1, северный объем): северный фасад решен в 4 оси оконных проемов, композиция западного и восточного фасадов (устанавливается по результатам реставрационных исследований). Композиция дворового фасада южного объема (пр. Ленина, 76а) решена в 6 осей оконных проемов. Дворовый (южный) фасад ризалита – в 2 оси окон. Фасады трехэтажной пристройки решены: южный – в 5 осей окон, торцевой (западный) – в 1 ось проемов (заложены), северный – в виде брандмауэрной стены в 1 ось оконного проема (к нему примыкает двухэтажная пристройка).

4.2 Местоположение, размеры и форма оконных проемов: окна основного объема и дворовых пристроек с лучковыми перемычками разных типоразмеров, окна мезонина – арочные полуциркульные, окна южного объема – прямоугольные с клинчатыми перемычками, окна подвала – небольшие лучковые, прямоугольные и их конструкция в толщине стены с оконными прямыми (засыпаны).

4.3 Местоположение, габаритные размеры и форма основных входов: дверные проемы с лучковыми перемычками (для двухстворчатых дверей с остекленными фрамугами), дверные проемы прямоугольные с клинчатыми перемычками (местоположение заложённых дверных проемов исторических входов устанавливается по результатам реставрационных исследований). Крупные арки сквозного проезда северного фасада (лучковая, полуциркульная).

4.4 Декоративное оформление фасадов основного объема (Ленина пр., 78 угол Нахановича пер., 5). Элементы декора уличных фасадов (включая отдельные элементы фасадного декора, восстановленные в процессе научной реставрации): венчающий профильный карниз с плитами песчаника в конструкции; широкий фриз и междуэтажный пояс, оформленные профильными штукатурными тягами, прямоугольными филенками и выступами пилястр; рустованные пилястры, расположенные на углах и в оконных простенках. Выступающий цоколь с профильным поясом. Рустованное обрамление арки-проезда. Оформление дверных проемов прямоугольными нишами с замковым камнем на перемычках проемов. Декор оконных проемов 1-го этажа в виде прямоугольной и лучковой ниши с профильным обрамлением и филенкой над проемом. Декор оконных проемов 2-го этажа в виде наличника с прямоугольным сандриком навершия (с двумя видами декора из простых прямоугольных филенок с «кольцом» по центру и сложного декора из валутообразных завитков с профилированным «кольцом» по центру), профильным обрамлением проема, профилированными боковинами и клинчатым замковым камнем на перемычке проема. Декоративное оформление мезонина северного фасада: треугольный фронтон с круглым окном в профильном обрамлении и треугольными филенками, широкий профильный карниз большого выноса с «сухариками»; широкое профильное обрамление проемов с замковым камнем, узкие вертикальные филенки на оконных простенках и профильные тяги; элементы декора нижней части окна (профильный карниз, тяги, квадратные филенки). Балкон, воссозданный в процессе научной реставрации, с ажурной металлической решеткой ограждения и профильными тягами на торцевой части плиты. Декоративное оформление проема уличного входа (в дереве) в виде портала – точеные колонки профильное завершение с зубчиками повторяющее лучковый силуэт проема. Исторический вид балкона и аттика скошенного угла фасада (устанавливаются по результатам реставрационных исследований). Элементы декора торцевого (западного) фасада: аналогичный

карниз с широким фризом, оформленным профильными штукатурными поясами, прямоугольными филенками, профильный межэтажный пояс, профильное штукатурное обрамление оконных проемов и простые прямоугольные сандрики. Элементы декоративного оформления дворовых фасадов основного объема: фрагменты профильного штукатурного декора на фризе и междуэтажных поясах, фрагменты профильного обрамления отдельных оконных проемов 2-го и 3-го этажа (юго-восточный угол).

4.5 Элементы декоративного оформления фасадов пристройки (Нахановича пер., 3а) с более детальной проработкой восточного фасада: венчающий карниз с редкими ступенчатыми «сухариками» и фризом, простые лопатки (на углах и в оконных простенках), кирпичный декор оконных перемычек (фигурный в уровне 2-го этажа), выступающий цоколь с профильным поясом. Западный фасад, оформленный тремя пилонами и междуэтажным карнизом со скатом под металлический фартук. Декор торцевого (южного) фасада: простые угловые лопатки и междуэтажный карниз со скатом под металлический фартук.

4.6 Элементы декоративного оформления фасадов внутри дворовой северной пристройки к брандмауэрной стене (Ленина пр., 78/1): венчающий карниз с редкими ступенчатыми «сухариками» и фризом, простые угловые лопатки, ступенчатый карниз под оконными проемами 2-го этажа.

4.7 Элементы декоративного оформления фасадов южной пристройки к брандмауэрной стене (Ленина пр., 78/1): венчающий карниз профильный с применением лекального кирпича.

4.8 Элементы декоративного оформления фасадов южного объема (Ленина пр., 76а) с более детальной проработкой главного фасада: венчающий карниз (с плитами песчаника в конструкции) и широкий фриз, ограниченный поясом, междуэтажный пояс, ризалит, оформленный рустованными лопатками (исторический вид фасада устанавливается по результатам реставрационных исследований). Декор дворовых фасадов здания: венчающий карниз небольшого выноса профильный с применением лекального кирпича.

5. Виды отделки фасадной поверхности всех объемов здания на дату строительства кон. XIX – нач. XX вв. Главный и дворовые фасады основного объема (Ленина пр., 78) – штукатурка по кирпичной кладке и элементы фасадного декора с окрашенной поверхностью. Фасады внутри дворовых пристроек – кирпичная кладка из красного лицевого кирпича с использованием лекального кирпича (карниз, декор окон). Фасады южного объема (Ленина пр., 76а): главный фасад – штукатурка по кирпичной кладке и элементы фасадного декора с окрашенной поверхностью, дворовый фасад – кирпичная кладка из красного лицевого кирпича с использованием лекального кирпича (карниз).

6. Колористическое решение фасадов здания на дату строительства кон. XIX – нач. XX вв. (устанавливается по результатам реставрационных исследований).

7. Заполнения дверных и оконных проемов на дату сохранившихся элементов, их материал (дерево), характер оформления, рисунок переплета оконных рам и дверных фрамуг, профильные подоконники, откосы, рисунок филенок дверных полотен. Деревянные филенчатые двери (одно-, двухстворчатые), остекленные балконные двери с фрамугой и дверные ручки (латунь), восстановленные в процессе научной реставрации. Исторический вид и колористическое решение оконных заполнений и наружных дверей устанавливается по результатам реставрационных исследований. Кованые металлические подставы для навески металлических ставней (на проемах 1-го этажа). Ажурные металлические кованые решетки на оконных проемах подвала.

8. Пространственно-планировочная структура интерьеров в габаритах капитальных несущих конструкций стен и перекрытий на дату строительства кон. XIX – нач. XX вв., включая габариты и форму дверных проемов всех помещений здания, ниши, крупные лучковые и прямоугольные проемы с широкими откосами, арочные и лучковые проемы подвала.

9. Конструктивные элементы всех объемов здания на дату строительства кон. XIX – нач. XX вв.: бутовый фундамент, кирпичные стены здания, кованые металлические связи, все виды кирпичных перемычек проемов и арок (лучковые, клинчатые, арочные). Междуэтажные перекрытия: кирпичные своды по металлическим балкам, кирпичные коробовые своды (в т.ч. с распалубками в местах расположения проемов). Металлические колонны в зальном помещении 1-го этажа и балка перекрытия. Вставки из блоков песчаника в местах установки подстав на проемах 1-го этажа.

10. Лестницы на дату сохранившихся элементов, их местоположение, материал, конструкция, конфигурация маршей, форма ступеней, ограждение (включая элементы, восстановленные в процессе научной реставрации): лестницы основного объема здания и пристроек– двухмаршевые по металлическим косоурам со ступенями из песчаника, оформленными «валиком». Междуэтажные площадки на кирпичных сводах. Одномаршевые лестницы в подвальных помещениях (при условии подтверждения историко-культурной ценности).

11. Архитектурно-художественное оформление интерьеров на дату сохранившихся элементов декоративного оформления: профильные штукатурные тяги в отделке плоских и сводчатых потолков отдельных помещений и балки перекрытия в зале 1-го этажа, потолочные розетки (простые и с элементами декора) и их профиль сечения. Профильное обрамление откосов оконных проемов и проема балконной двери. Металлические колонны и их декор (коринфская капитель, канелюры, фигурная база с ромбовидным рисунком декора).

12. Инженерно-техническое оборудование здания на дату сохранившихся элементов. Система вентиляции конструкций (продухи на фасадах). Печи (при условии подтверждения их соответствия ценному историческому периоду).

13. Металлический сейф, встроенный в стену с фигурной ручкой–замком и валютообразным декором навершия.

Приложение

к Предмету охраны объекта культурного наследия регионального значения «Управа городская, где в октябре 1918 г. состоялся первый Всесибирский съезд профсоюзов», расположенного по адресу: Томская область, г. Томск, Ленина проспект, 78 угол Нахановича переулок, 5, Нахановича переулок, 3а, Ленина проспект, 78/1, Ленина проспект, 76а

Фотографические изображения объекта культурного наследия
Автор снимков: архитектор ОГАУК "Центр по охране памятников"

Рачковская О.Н., дата съемки: 22.06.2020 г.

Здание по адресу: Ленина пр., 78 угол Нахановича пер., 5, Нахановича пер., 3а



Видовая точка № 1. Общий вид здания с пр. Ленина



Видовая точка № 2. Восточный (главный) фасад здания. Вид с пр. Ленина



Видовая точка № 3.
 Главный (северный) фасад здания. Вид с пер. Нахановича (Яблонская М.А., 28.08.2020)



Видовая точка № 4.
 Северо-восточный угол здания



Видовая точка № 5.
 Западный (торцевой) фасад здания
 (Яблонская М.А., 28.08.2020)



Видовая точка № 6.
Фрагмент северного фасада, мезонин и проезд
во двор (заложен). Вид с пер. Нахановича



Видовая точка № 7.
Кирпичные дымовые трубы
(Яблонская М.А., 28.08.2020)



Видовая точка № 8.
Входная дверь северного фасада (20.05.2020)



Видовая точка № 9.
Деревянный декор дверного проема
восточного фасада



Видовая точка № 10. Фрагмент северного фасада, декор окон 2-го этажа



Видовая точка № 11. Фрагмент северного фасада, декор окон 1-го этажа



Видовая точка № 12.

Металлическая кованая решетка окна подвала (в глубине проема) восточного фасада



Видовая точка № 13.
Дворовый фасад основного объема здания (Ленина пр., 78)



Видовая точка № 14.
Дворовый фасад здания (Нахановича пер., 3а)



Видовая точка № 15.
Дворовый фасад здания. Арочный проем
сквозного проезда во двор



Видовая точка № 16.

Дворовый фасад. Профильные тяги междуэтажного пояса (Яблонская М.А., 04.06.2020 г.)



Видовая точка № 17.

Профильный штукатурный декор дворового фасада (Яблонская М.А., 04.06.2020 г.)



Видовая точка № 18.

Вставки из песчаника, кованые подставы оконных проемов 1-го этажа дворового фасада



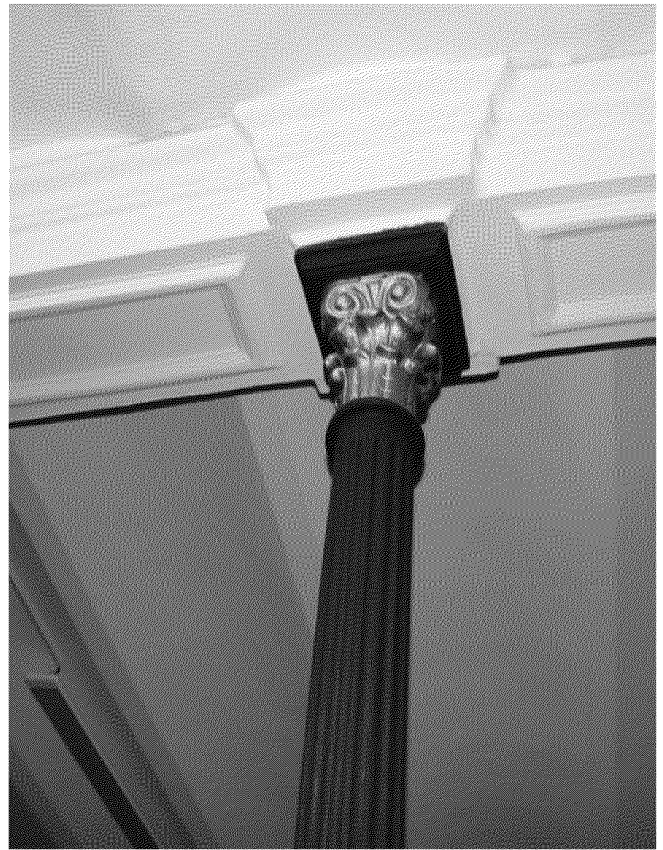
Видовая точка № 19.

Угловое зальное помещение 1-го этажа. Кирпичные своды по металлическим балкам. Чугунные колонны.



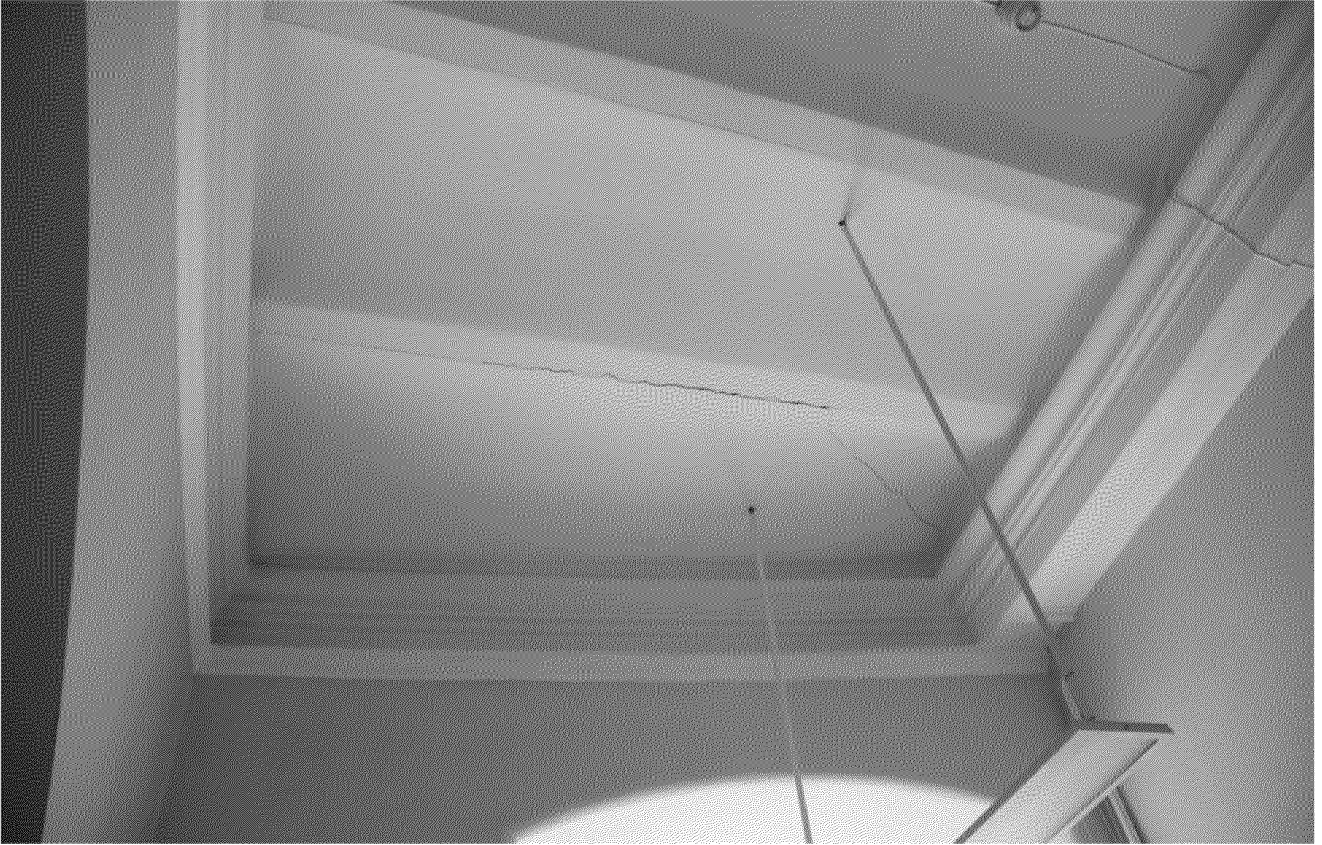
Видовая точка № 20.

Дверной проем с лучковой перемычкой
(1-й этаж)



Видовая точка № 21.

Чугунные колонны. Элементы лепного декора
(зал 1-го этажа)



Видовая точка № 22.

Помещение 1-го этажа. Кирпичные своды по металлическим балкам. Потолочные тяги



Видовая точка № 23.

Помещение 1-го этажа (Нахановича пер., 3а).
Кирпичные своды по металлическим балкам



Видовая точка № 24.

Помещение 1-го этажа (Нахановича пер., 3а).
Ниши с лучковым завершением



Видовая точка № 25.

Помещение 2-го этажа (Ленина пр., 78/Нахановича пер., 5).

Элементы декора помещения: потолочно-стенные тяги и потолочные розетки



Видовая точка № 26.

Штукатурные тяги оконного проема
(Ленина пр., 78/Нахановича пер., 5)



Видовая точка № 27.

Многопрофильные потолочные тяги



Видовая точка № 28.

Потолочная розетка с лепным декором



Видовая точка № 29.
Профильные потолочно-стенные тяги в помещении 2-го этажа



Видовая точка № 30.
Арочный проем сквозного проезда во двор (заложен)



Видовая точка № 31.
Двухстворчатые филенчатые двери



Видовая точка № 32.
Двухстворчатые филенчатые двери



Видовая точка № 33.
Дверная ручка (латунь)



Видовая точка № 34.
Лестница двухмаршевая (песчаник)



Видовая точка № 35.
Лестница двухмаршевая (Нахановича пер., 3а)



Видовая точка № 36.
Лестница двухмаршевая со ступенями из песчаника
(Нахановича пер., 3а)



Видовая точка № 37.
Помещение 1-го этажа перекрытое кирпичным коробовым сводом (Нахановича пер., 3а)



Видовая точка № 38.
Помещение 2-го этажа (Нахановича пер., 3а).
Сейф (встроенный)



Видовая точка № 39.
Помещение 2-го этажа (Нахановича пер., 3а).
Ручка сейфа



Видовая точка № 40.
Помещение подвала (Нахановича пер., 3а). Кирпичные своды по металлическим балкам



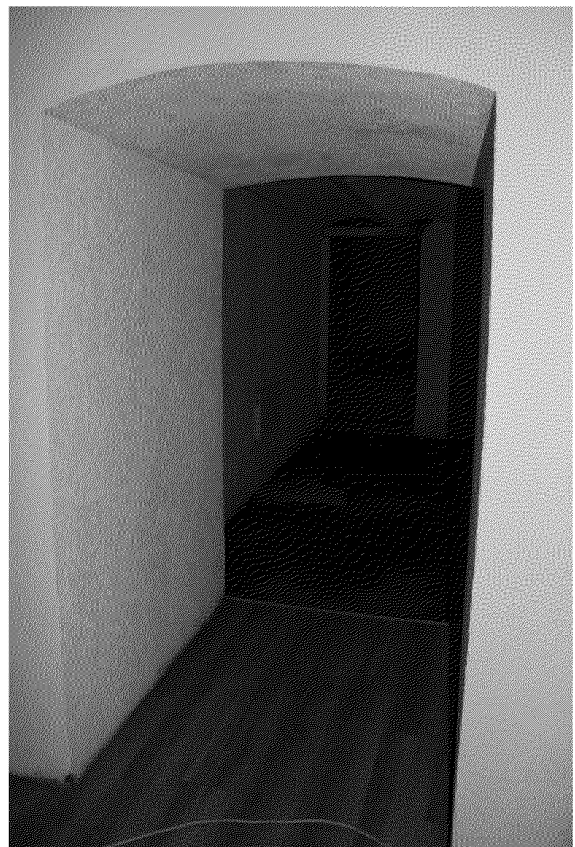
Видовая точка № 41.
Помещение подвала (Нахановича пер., 3а)
арочный проем и коробовый свод помещения
(под лестницей 1-го этажа)



Видовая точка № 42.
Помещение подвала (Ленина пр., 78/ Нахановича
пер., 5). Лучковая арка, кирпичные своды
по металлическим балкам



Видовая точка № 43.
Помещение подвала с кирпичным коробовым
сводом и лучковой аркой (Ленина пр.,
78/Нахановича пер., 5)



Видовая точка № 44.
Лучковый проем помещения подвала



Видовая точка № 45.

Помещение подвала с кирпичным коробовым сводом (Ленина пр., 78/Нахановича пер., 5)

Двухэтажная каменная пристройка к дворовому (южному) фасаду основного объема здания, расположенная по адресу: Нахановича пер., 3а



Видовая точка № 46.

Фрагмент восточного фасада пристройки



Видовая точка № 47.

Фрагмент восточного фасада пристройки



Видовая точка № 48.
Западный фасад (брандмауэрная стена) с пилонами
2-х этажной пристройки (пер. Нахановича, 3а)



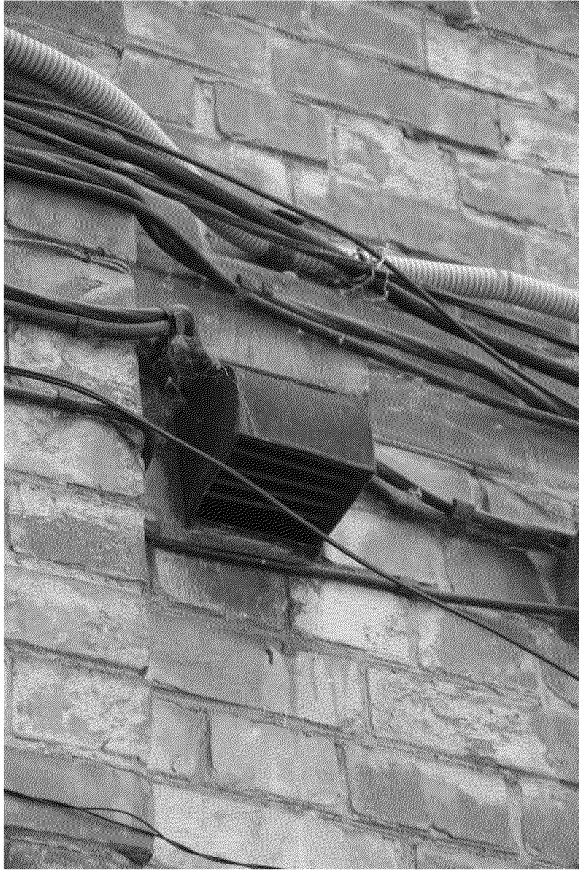
Видовая точка № 49.
Южный фасад (брандмауэрная стена)
2-х этажной пристройки (пер. Нахановича, 3а)



Видовая точка № 50.
Элементы декора оконных проемов 1-го этажа
восточного фасада



Видовая точка № 51.
Декор перемычки оконного проема
2-го этажа восточного фасада



Видовая точка № 52.
Вентиляционный продох на фасаде дворовой пристройки (Нахановича пер., 3а)
(Яблонская М.А., 04.06.2020)



Видовая точка № 53.
Оконные проемы с откосами и профильными подоконными досками



Видовая точка № 54.
Кирпичные своды по металлическим балкам в помещении 1-го этажа

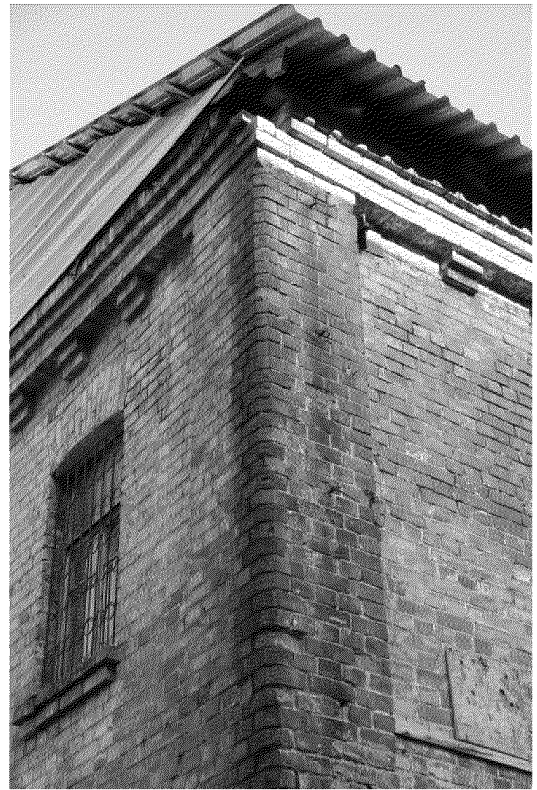


Видовая точка № 55.
Лучковые проемы в помещении 1-го этажа

Здание по адресу: Ленина пр., 78/1 (2-х этажное здание, пристроенное к брандмауэру)



Видовая точка № 56.
Общий вид внутри дворовой (северной) пристройки
к брандмауэрной стене



Видовая точка № 57.
Фрагмент фасадного декора пристройки
(Яблонская М.А., 28.08.2020)

Здание, расположенное по адресу: Ленина пр. 76а



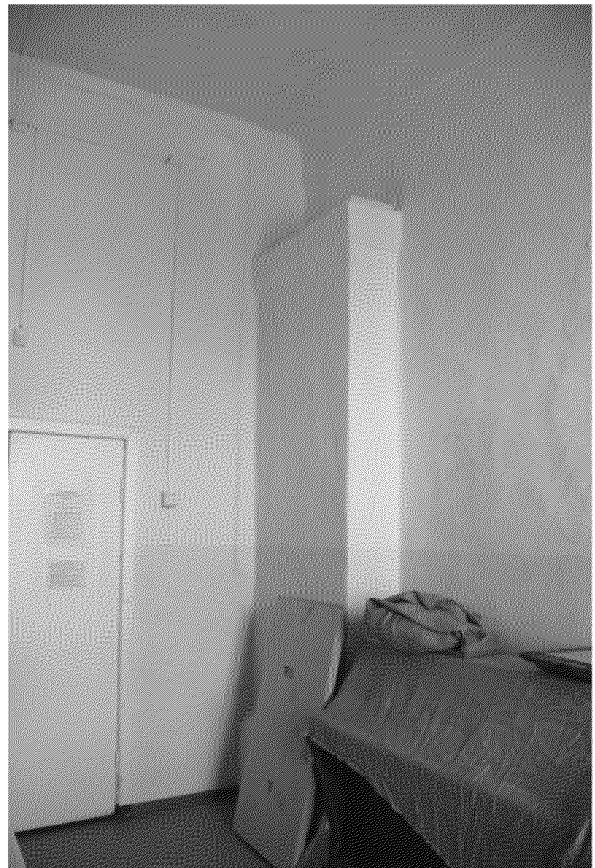
Видовая точка № 58.
Восточный (главный) фасад здания (Ленина пр., 76а). Вид с пр. Ленина



Видовая точка № 59.
Дворовый (западный) фасад здания



Видовая точка № 60.
Помещение 2-го этажа. Прямоугольные проемы
(ниши)



Видовая точка № 61.
Печь (фрагмент). Помещение 2-го этажа

Трехэтажная пристройка к зданию, расположенная по адресу: Ленина пр., 78/1



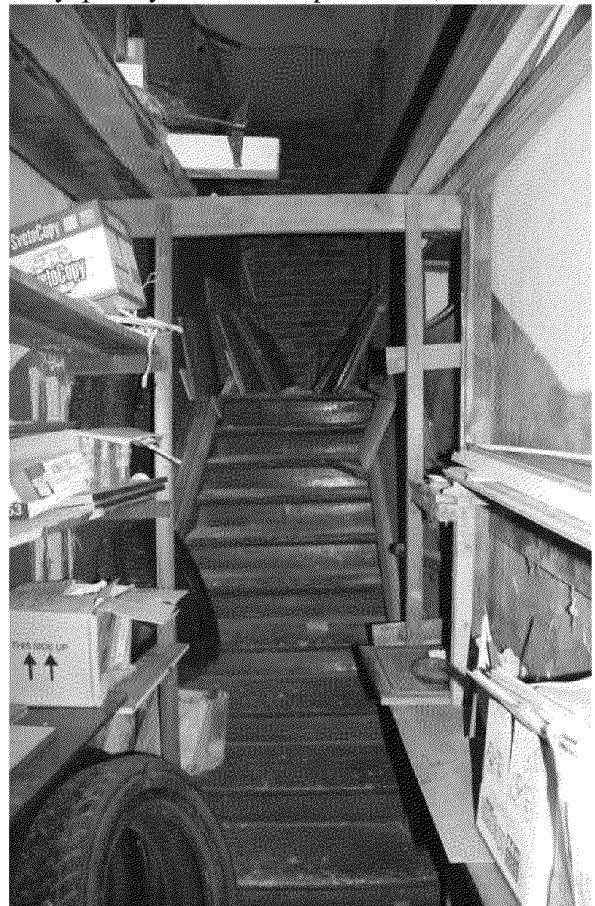
Видовая точка № 62.

Южный фасад трехэтажной пристройки к дворовому фасаду здания по пр. Ленина, 76а



Видовая точка № 63.

Западный фасад трехэтажной пристройки к зданию со стороны пр. Ленина, 76а.

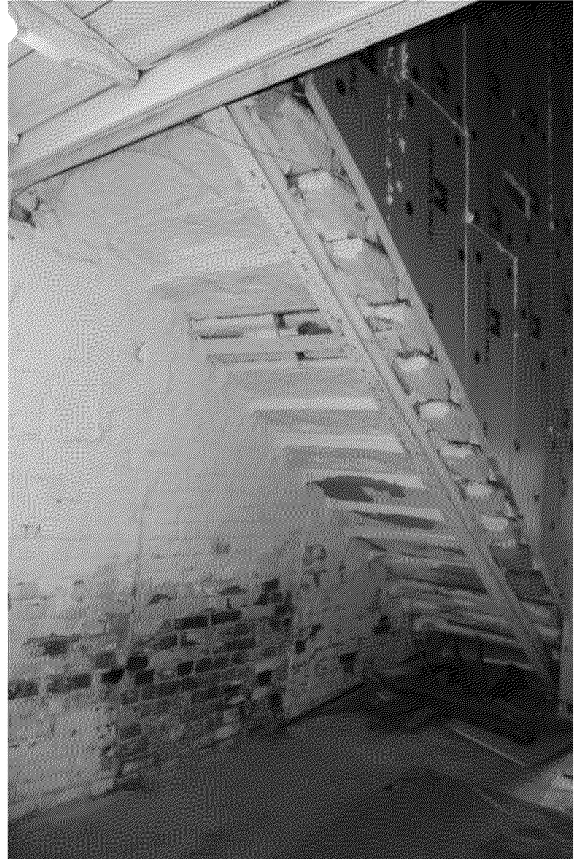


Видовая точка № 64.

Одномаршевая деревянная лестница (переход из здания по пр. Ленина, 78 в пристройку по пр. Ленина, 78/1).



Видовая точка № 65.
Двухмаршевая лестница (песчаник), лестничный
марш на 2-й этаж



Видовая точка № 66.
Двухмаршевая лестница (песчаник), лестничный
марш на 1-й этаж



Видовая точка № 67.
Помещение 1-го этажа пристройки, вид на конструкцию лестничной площадки
(предположительно сохранившаяся деревянная опалубка под кирпичные своды
по металлическим балкам)



Видовая точка № 68.

Городская управа, угол пр. Ленина и пер. Нахановича, 1907 г. (из фондов ТОКМ)



Видовая точка № 69.

Северный фасад здания. Вид с пер. Нахановича (Коханенко П.Н., 1968-1974 гг.)