

Управление документационного
обеспечения аппарата
Правительства Тверской области
**ЗАРЕГИСТРИРОВАН
В РЕЕСТРЕ**
«14» апреля 2016 г.
Регистрационный № 2352624

**ГЛАВНОЕ УПРАВЛЕНИЕ ПО
ГОСУДАРСТВЕННОЙ ОХРАНЕ
ОБЪЕКТОВ КУЛЬТУРНОГО НАСЛЕДИЯ
ТВЕРСКОЙ ОБЛАСТИ**

П Р И К А З

17.04.2026

№ 116-нп

г. Тверь

Об утверждении границ территории объекта культурного наследия регионального значения «Дом жилой, нач. XIX в., 2-ая пол. XIX в.», расположенного по адресу: Тверская область, город Тверь, улица Желябова, дом 23

В соответствии с Федеральным законом от 25.06.2002 № 73-ФЗ «Об объектах культурного наследия (памятниках истории и культуры) народов Российской Федерации», приказом Министерства культуры Российской Федерации от 04.06.2015 № 1745 «Об утверждении требований к составлению проектов границ территорий объектов культурного наследия» в целях сохранения территориальной целостности и неизменности облика объекта культурного наследия регионального значения «Дом жилой, нач. XIX в., 2-ая пол. XIX в.», регистрационный номер в едином государственном реестре объектов культурного наследия (памятников истории и культуры) народов Российской Федерации 711410023520005, приказываю:

1. Утвердить текстовое описание границ территории объекта культурного наследия регионального значения «Дом жилой, нач. XIX в., 2-ая пол. XIX в.», расположенного по адресу: Тверская область, город Тверь, улица Желябова, дом 23, согласно приложению 1 к настоящему приказу.

2. Утвердить перечень координат поворотных точек границ территории объекта культурного наследия регионального значения «Дом жилой, нач. XIX в., 2-ая пол. XIX в.», расположенного по адресу: Тверская область, город Тверь, улица Желябова, дом 23, в системе координат, установленной для ведения государственного кадастра недвижимости (МСК-69, зона 2), согласно приложению 2 к настоящему приказу.

3. Утвердить схему границ территории объекта культурного наследия регионального значения «Дом жилой, нач. XIX в., 2-ая пол. XIX в.»,

расположенного по адресу: Тверская область, город Тверь, улица Желябова, дом 23, согласно приложению 3 к настоящему приказу.

4. Утвердить режим использования территории объекта культурного наследия регионального значения «Дом жилой, нач. XIX в., 2-ая пол. XIX в.», расположенного по адресу: Тверская область, город Тверь, улица Желябова, дом 23, согласно приложению 4 к настоящему приказу.

5. Настоящий приказ вступает в силу со дня его официального опубликования и подлежит размещению на сайте Главного управления по государственной охране объектов культурного наследия Тверской области в информационно-телекоммуникационной сети Интернет.

**Врио начальника Главного управления по
государственной охране объектов
культурного наследия
Тверской области**



Е. В. Лунькова

Приложение 1
к приказу Главного управления по
государственной охране объектов
культурного наследия Тверской
области от 17.04.2026 № 116-нп

Текстовое описание границ территории объекта культурного наследия
регионального значения «Дом жилой, нач. XIX в., 2-ая пол. XIX в.»,
расположенного по адресу: Тверская область, город Тверь,
улица Желябова, дом 23

Сведения об объекте		
№ п/п	Характеристики объекта	Описание характеристик
1	2	3
1	Местоположение объекта	Тверская область, город Тверь, улица Желябова, дом 23
2	Площадь объекта ± величина погрешности определения площади (P±ΔP)	476,23 кв. м. ± 8 кв. м.
3	Иные характеристики объекта	-

Прохождение границы		Описание прохождения границы	
от точки	до точки	направление прохождения граница	длина, м
1	2		
1	2	В юго-восточном направлении	26,27
2	3	В юго-западном направлении	17,81
3	4	В северо-западном направлении	26,78
4	1	В северо-восточном направлении	18,11

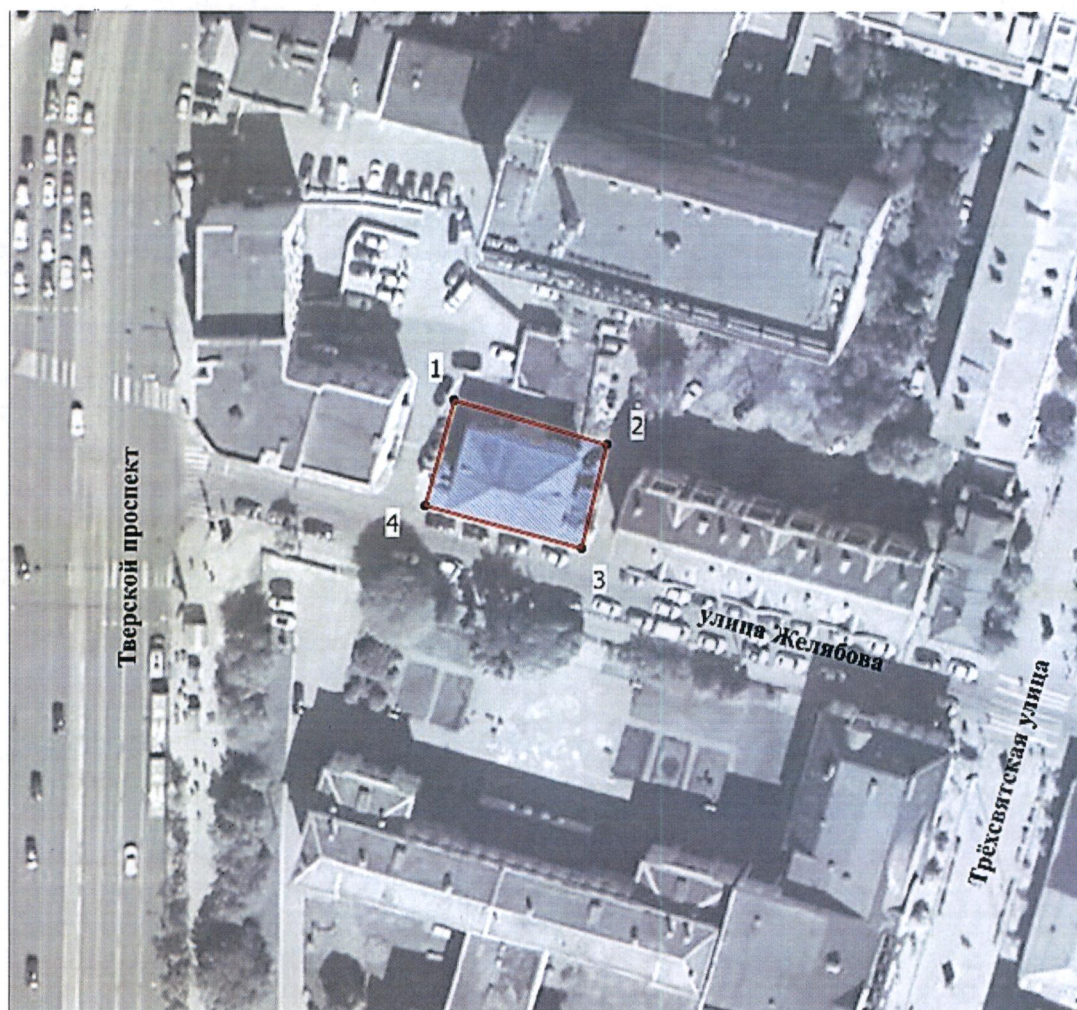
Приложение 2
к приказу Главного управления по
государственной охране объектов
культурного наследия Тверской
области от 17.04.2026 № 116-нп

Перечень координат поворотных точек границ территории объекта культурного наследия регионального значения «Дом жилой, нач. XIX в., 2-ая пол. XIX в.», расположенного по адресу: Тверская область, город Тверь, улица Желябова, дом 23, в системе координат, установленной для ведения государственного кадастра недвижимости (МСК-69, зона 2)

Номер характерной (поворотной) точки	Координаты (МСК-69, зона 2)		Метод определения координат характерных точек	Средняя квадратическая погрешность положения характерной точки (M _t), м
	X, м	Y, м		
1	2	3	4	5
1	291071.09	2276012.29	геодезический метод	0,1
2	291063.80	2276037.54	геодезическим метод	0,1
3	291046.49	2276033.36	геодезическим метод	0,1
4	291053.61	2276007.55	геодезическим метод	0,1
1	291071.09	2276012.29	геодезическим метод	0,1

Приложение 3
к приказу Главного управления по
государственной охране объектов
культурного наследия Тверской
области от 17.04.2026 № 116-нп

Схема границ территории объекта культурного наследия
регионального значения «Дом жилой, нач. XIX в., 2-ая пол. XIX в.»,
расположенного по адресу: Тверская область, город Тверь,
улица Желябова, дом 23



М:1:1000

В-1 сантиметре-10-метров

Условные обозначения:



Граница территории объекта культурного наследия;



объект культурного наследия;

•
характерная (поворотная) точка границы территории объекта
культурного наследия и ее номер.

Приложение 4
к приказу Главного управления по
государственной охране объектов
культурного наследия Тверской
области от 17.04.2026 № 116-нп

Режим использования территории объекта культурного наследия
регионального значения «Дом жилой, нач. XIX в., 2-ая пол. XIX в.»,
расположенного по адресу: Тверская область, город Тверь,
улица Желябова, дом 23

1. Территория объекта культурного наследия не подлежит застройке, изменению, прокладке коммуникаций, не относящихся к объекту культурного наследия, дорог, устройству автостоянок. На территории может производиться воссоздание утраченных частей объекта культурного наследия.

2. В границе территории объекта культурного наследия разрешается:

- 1) проведение работ по сохранению объекта культурного наследия, предусматривающих консервацию, ремонт, реставрацию и приспособление объекта культурного наследия для современного использования;
- 2) проведение работ по сохранению или восстановлению элементов историко-градостроительной среды;
- 3) проведение работ по восстановлению (регенерации) исторической планировки с учетом градостроительной ситуации, архитектурно-планировочных решений, пространственной организации населенного пункта;
- 4) проведение хозяйственной деятельности, не противоречащей требованиям обеспечения сохранности объекта культурного наследия и позволяющей обеспечить функционирование объекта культурного наследия в современных условиях;
- 5) восстановление исторического характера благоустройства, малых архитектурных форм, в том числе оград, скамеек, освещения;
- 6) проведение работ по обеспечению пожарной безопасности объекта культурного наследия и его защиты от динамических воздействий.

3. В границе территории объекта культурного наследия запрещается:

- 1) снос объекта культурного наследия;
- 2) замена аутентичных элементов объекта, сохранность которых возможно обеспечить методами консервации и научной реставрации;
- 3) хозяйственная деятельность любого вида, ведущая к разрушению или искажению предмета охраны объекта культурного наследия;
- 4) строительство объектов капитального строительства, за исключением работ по восстановлению элементов историко-градостроительной среды, работ по восстановлению (регенерации) исторической планировки с учетом градостроительной ситуации, архитектурно-планировочных решений, пространственной организации населенного пункта;
- 5) прокладка открытых коммуникаций;

- 6) размещение наружной рекламы на больших щитах и световых панелях;
- 7) возведение глухих заборов;
- 8) посадка новых деревьев и кустарников в непосредственной близости от объекта культурного наследия;
- 9) установка на объекте культурного наследия телеантенн спутниковой связи и кондиционеров.