

Управление документационного обеспечения аппарата Правительства Тверской области
ЗАРЕГИСТРИРОВАН В РЕЕСТРЕ
«30» <u>марта</u> 20 <u>26</u> г.
Регистрационный № <u>1800684</u>

**ГЛАВНОЕ УПРАВЛЕНИЕ ПО
ГОСУДАРСТВЕННОЙ ОХРАНЕ
ОБЪЕКТОВ КУЛЬТУРНОГО НАСЛЕДИЯ
ТВЕРСКОЙ ОБЛАСТИ**

П Р И К А З

30.03.2026

№ 92-нп

г. Тверь

Об утверждении границ территории объекта культурного наследия федерального значения «Селище Чичаты–I», рубеж I–II тыс. н.э., расположенного по адресу: Тверская область, Бельский муниципальный округ, южный берег оз. Чичатское, северо–западная окраина д. Чичаты

В соответствии со статьей 3.1 Федерального закона от 25.06.2002 № 73-ФЗ «Об объектах культурного наследия (памятниках истории и культуры) народов Российской Федерации», приказом Министерства культуры Российской Федерации от 04.06.2015 № 1745 «Об утверждении требований к составлению проектов границ территорий объектов культурного наследия», в целях сохранения территориальной целостности и неизменности объекта культурного наследия федерального значения «Селище Чичаты– I», рубеж I–II тыс. н.э., (объекта археологического наследия) регистрационный номер в едином государственном реестре объектов культурного наследия (памятников истории и культуры) народов Российской Федерации 691740889300006, приказываю:

1. Утвердить текстовое описание границ территории объекта культурного наследия федерального значения «Селище Чичаты–I», рубеж I–II тыс. н.э., расположенного по адресу: Тверская область, Бельский муниципальный округ, южный берег оз. Чичатское, северо–западная окраина д. Чичаты, согласно приложению 1 к настоящему приказу.

2. Утвердить перечень координат поворотных точек границ территории объекта культурного наследия федерального значения «Селище Чичаты–I», рубеж I–II тыс. н.э., расположенного по адресу: Тверская область, Бельский муниципальный округ, южный берег оз. Чичатское, северо–западная окраина д. Чичаты, в системе координат установленной для ведения государственного

кадастра недвижимости (МСК-69), согласно приложению 2 к настоящему приказу.

3. Утвердить схему границ территории объекта культурного наследия федерального значения «Селище Чичаты–I», рубеж I–II тыс. н.э., расположенного по адресу: Тверская область, Бельский муниципальный округ, южный берег оз. Чичатское, северо–западная окраина д. Чичаты, согласно приложению 3 к настоящему приказу.

4. Утвердить режим использования территории объекта культурного наследия федерального значения «Селище Чичаты–I», рубеж I–II тыс. н.э., расположенного по адресу: Тверская область, Бельский муниципальный округ, южный берег оз. Чичатское, северо–западная окраина д. Чичаты, согласно приложению 4 к настоящему приказу.

5. Настоящий приказ вступает в силу со дня его официального опубликования и подлежит размещению на сайте Главного управления по государственной охране объектов культурного наследия Тверской области в информационно-телекоммуникационной сети Интернет.

**Врио начальника Главного управления по
государственной охране объектов
культурного наследия
Тверской области**



Е.В. Лунькова

Приложение 1
к приказу Главного управления по
государственной охране объектов
культурного наследия Тверской
области от 30.03.2026 № 92-нп

Текстовое описание границ территории объекта культурного наследия
федерального значения «Селище Чичаты-I», рубеж I-II тыс. н.э.,
расположенного по адресу: Тверская область, Бельский муниципальный
округ, южный берег оз. Чичатское, северо-западная окраина д. Чичаты

ОПИСАНИЕ МЕСТОПОЛОЖЕНИЯ ГРАНИЦ

Территория объекта культурного наследия федерального значения «Селище Чичаты-I», рубеж I-II тыс. н.э.

Сведения об объекте		
№ п/п	Характеристики объекта	Описание характеристик
1	2	3
1	Местоположение объекта	Тверская область, Бельский муниципальный округ
2	Площадь объекта ± величина погрешности определения площади ($P \pm \Delta P$)	8 291 кв.м. ± 32 кв.м.
3	Иные характеристики объекта	Вид объекта реестра границ: Территория объекта культурного наследия Вид объекта по документу: Территория объекта культурного наследия федерального значения «Селище Чичаты-I», рубеж I-II тыс. н.э. Содержание ограничений использования объектов недвижимости в пределах зоны или территории: -

Границы объекта проходят:

Точка 1 (северо-западный угол объекта, берег оз. Чичатское, в 8 м к северо-северо-востоку от зачистки № 1 и в 66 м к северо-северо-востоку от северо-западного угла шурфа № 1).

От поворотной точки 1 до поворотной точки 2 – 137 м, граница ориентирована по линии северо-запад – юго-восток, проходит по берегу оз. Чичатское;

От поворотной точки 2 до поворотной точки 3 – 62 м, граница ориентирована по линии северо-северо-восток – юго-юго-запад, проходит от берега оз. Чичатское через юго-восточный угол шурфа № 3 до юго-восточного угла шурфа № 4 по склону берега;

От поворотной точки № 3 до поворотной точки № 4 – 150 м, граница ориентирована по линии юго-восток – северо-запад, проходит от юго-восточного угла шурфа № 4 до юго-западного угла шурфа № 2;

От поворотной точки 4 до поворотной точки 1 – 57 м, граница ориентирована по линии юго-запад – северо-восток, проходит от юго-западного угла шурфа № 2 через зачистку № 1 до берега оз. Чичатское.

Площадь объекта: 8 291 кв.м. ± 32кв.м.

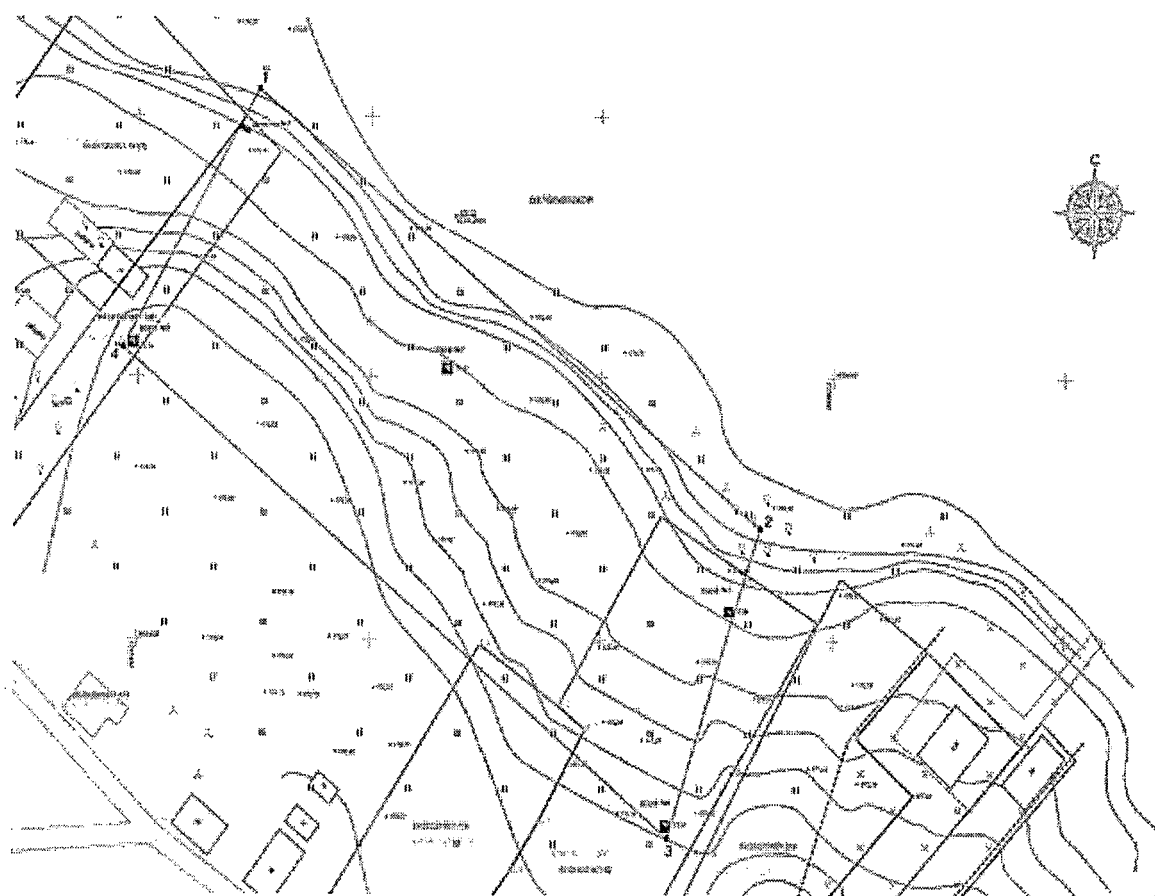
Приложение 2
к приказу Главного управления по
государственной охране объектов
культурного наследия Тверской
области от 30.03.2026 № 92-нп

Перечень координат поворотных точек границ территории объекта культурного наследия федерального значения «Селище Чичаты–I», рубеж I–II тыс. н.э., расположенного по адресу: Тверская область, Бельский муниципальный округ, южный берег оз. Чичатское, северо–западная окраина д. Чичаты, в системе координат, установленной для ведения государственного кадастра недвижимости (МСК-69)

Сведения о местоположении границ объекта					
1. Система координат МСК-69, зона 1					
2. Сведения о характерных точках границ объекта					
Обозначение характерных точек границ	Координаты, м		Метод определения координат характерной точки	Средняя квадратическая погрешность положения характерной точки (Mt), м	Описание обозначения точки на местности (при наличии)
	X	Y			
1	2	3	4	5	6
1	168 504,99	1 255 875,81	Геодезический метод	0,10	—
2	168 421,59	1 255 984,40		0,10	
3	168 362,47	1 255 964,80		0,10	
4	168 455,73	1 255 846,73		0,10	
1	168 504,99	1 255 875,81		0,10	

Приложение 3
к приказу Главного управления по
государственной охране объектов
культурного наследия Тверской
области от 30.03.2026 № 92-нп

Схема границ территории объекта культурного наследия федерального значения «Селище Чичаты–I», рубеж I–II тыс. н.э., расположенного по адресу: Тверская область, Бельский муниципальный округ, южный берег оз. Чичатское, северо-западная окраина д. Чичаты



1 - поворотная точка границ объекта

— - границы объекта, местоположение которого описано

Приложение 4
к приказу Главного управления по
государственной охране объектов
культурного наследия Тверской
области от 30.03.2026 № 92-нп

Режим использования территории объекта культурного наследия
федерального значения «Селище Чичаты–I», рубеж I–II тыс. н.э.,
расположенного по адресу: Тверская область, Бельский муниципальный
округ, южный берег оз. Чичатское, северо–западная окраина д. Чичаты

Особый режим использования земельного участка, в границах которого
располагается объект археологического наследия, предусматривает
возможность проведения археологических полевых работ в порядке,
установленном Федеральным законом от 25.06.2002 № 73-ФЗ «Об объектах
культурного наследия (памятниках истории и культуры) народов Российской
Федерации», земляных, строительных, мелиоративных, хозяйственных работ,
указанных в статье 30 указанного Федерального закона работ по
использованию лесов и иных работ при условии обеспечения сохранности
объекта археологического наследия, включенного в единый государственный
реестр объектов культурного наследия (памятников истории и культуры)
народов Российской Федерации, а также обеспечения доступа граждан к
указанному объекту.