

Управление документационного обеспечения аппарата Правительства Тверской области
ЗАРЕГИСТРИРОВАН В РЕЕСТРЕ
«30» <u>марта</u> 20 <u>16</u> г.
Регистрационный № <u>1832614</u>

**ГЛАВНОЕ УПРАВЛЕНИЕ ПО
ГОСУДАРСТВЕННОЙ ОХРАНЕ
ОБЪЕКТОВ КУЛЬТУРНОГО НАСЛЕДИЯ
ТВЕРСКОЙ ОБЛАСТИ**

П Р И К А З

30.03.2026

№ 95-нп

г. Тверь

Об утверждении границ территории объекта культурного наследия федерального значения «Стоянка Беленец I», IV–III тыс. до н.э., расположенного по адресу: Тверская область, Бологовский муниципальный округ, северный берег оз. Беленец, 3,5 км к юго–западу от бывшей д. Покровское

В соответствии со статьей 3.1 Федерального закона от 25.06.2002 № 73-ФЗ «Об объектах культурного наследия (памятниках истории и культуры) народов Российской Федерации», приказом Министерства культуры Российской Федерации от 04.06.2015 № 1745 «Об утверждении требований к составлению проектов границ территорий объектов культурного наследия», в целях сохранения территориальной целостности и неизменности объекта культурного наследия федерального значения «Стоянка Беленец I», IV–III тыс. до н.э., (объекта археологического наследия) регистрационный номер в едином государственном реестре объектов культурного наследия (памятников истории и культуры) народов Российской Федерации 691740814180006, приказываю:

1. Утвердить текстовое описание границ территории объекта культурного наследия федерального значения «Стоянка Беленец I», IV–III тыс. до н.э., расположенного по адресу: Тверская область, Бологовский муниципальный округ, северный берег оз. Беленец, 3,5 км к юго–западу от бывшей д. Покровское, согласно приложению 1 к настоящему приказу.

2. Утвердить перечень координат поворотных точек границ территории объекта культурного наследия федерального значения «Стоянка Беленец I», IV–III тыс. до н.э., расположенного по адресу: Тверская область, Бологовский муниципальный округ, северный берег оз. Беленец, 3,5 км к юго–западу от

бывшей д. Покровское, в системе координат установленной для ведения государственного кадастра недвижимости (МСК-69), согласно приложению 2 к настоящему приказу.

3. Утвердить схему границ территории объекта культурного наследия федерального значения «Стоянка Беленец I», IV–III тыс. до н.э., расположенного по адресу: Тверская область, Бологовский муниципальный округ, северный берег оз. Беленец, 3,5 км к юго–западу от бывшей д. Покровское, согласно приложению 3 к настоящему приказу.

4. Утвердить режим использования территории объекта культурного наследия федерального значения «Стоянка Беленец I», IV–III тыс. до н.э., расположенного по адресу: Тверская область, Бологовский муниципальный округ, северный берег оз. Беленец, 3,5 км к юго–западу от бывшей д. Покровское, согласно приложению 4 к настоящему приказу.

5. Настоящий приказ вступает в силу со дня его официального опубликования и подлежит размещению на сайте Главного управления по государственной охране объектов культурного наследия Тверской области в информационно-телекоммуникационной сети Интернет.

**Врио начальника Главного управления по
государственной охране объектов
культурного наследия
Тверской области**



Е.В. Лунькова

Приложение 1
к приказу Главного управления по
государственной охране объектов
культурного наследия Тверской
области от 30.03.2026 № 95-нп

Текстовое описание границ территории объекта культурного наследия
федерального значения «Стоянка Беленец I», IV–III тыс. до н.э.,
расположенного по адресу: Тверская область, Бологовский муниципальный
округ, северный берег оз. Беленец, 3,5 км к юго–западу от бывшей
д. Покровское

ОПИСАНИЕ МЕСТОПОЛОЖЕНИЯ ГРАНИЦ

Территория объекта культурного наследия федерального значения «Стоянка Беленец I», IV–III тыс. до
н.э.

Сведения об объекте		
№ п/п	Характеристики объекта	Описание характеристик
1	2	3
1	Местоположение объекта	Тверская область, Бологовский муниципальный округ
2	Площадь объекта ± величина погрешности определения площади ($P \pm \Delta P$)	6 484 кв.м. ± 28 кв.м.
3	Иные характеристики объекта	Вид объекта реестра границ: Территория объекта культурного наследия Вид объекта по документу: Территория объекта культурного наследия федерального значения Тверской области «Стоянка Беленец I», IV–III тыс. до н.э. Содержание ограничений использования объектов недвижимости в пределах зоны или территории: -

Границы объекта проходят:

Точка 1 расположена в северной части территории памятника на берегу оз. Беленец.

Границы территории стоянки Беленец I проходят:

От точки 1 до точки 2 – протяженность 68 м, ориентирована по линии северо-запад –юго-восток и проходит по урезу воды в озере;

От точки 2 до точки 3 – протяженность 15 м, ориентирована по линии северо-запад –юго-восток и проходит по урезу воды в озере;

От точки 3 до точки 4 – протяженность 45,25 м, ориентирована по линии восток-северо-восток – запад-юго-запад;

От точки 4 до точки 5 – протяженность 19,5 м, ориентирована по линии северо-запад –юго-восток и проходит по юго-восточной стороне мыса;

От точки 5 до точки 6 – протяженность 1,5 м, ориентирована по линии восток – запад и проходит по юго-западной стороне мыса;

От точки 6 до точки 7 – протяженность 12,7 м, ориентирована по линии восток-северо-восток – запад-юго-запад и проходит по юго-восточной стороне мыса;

От точки 7 до точки 8 – протяженность 3,25 м, ориентирована по линии восток – запад и проходит по южной стороне мыса;

От точки 8 до точки 9 – протяженность 13 м, ориентирована по линии юго-восток –северо-запад и проходит по юго-западной стороне мыса;

От точки 9 до точки 10 – протяженность 4,35 м, ориентирована по линии восток – запад с небольшим отклонением к северу и проходит по южной стороне мыса;

От точки 10 до точки 11 – протяженность 7 м, ориентирована по линии восток – запад с небольшим отклонением к югу и проходит по южной стороне мыса;

От точки 11 до точки 12 – протяженность 16,5 м, ориентирована по линии юго-юго-восток – северо-северо-запад;

От точки 12 до точки 13 – протяженность 31,5 м, ориентирована по линии юго-запад –северо-восток;

От точки 13 до точки 14 – протяженность 43 м, ориентирована по линии юго-юго-запад – северо-северо-восток;

От точки 14 до точки 1 – протяженность 52 м, ориентирована по линии запад-юго-запад – восток-северо-восток;

Площадь объекта: 6 484 кв.м. ± 28 кв.м.

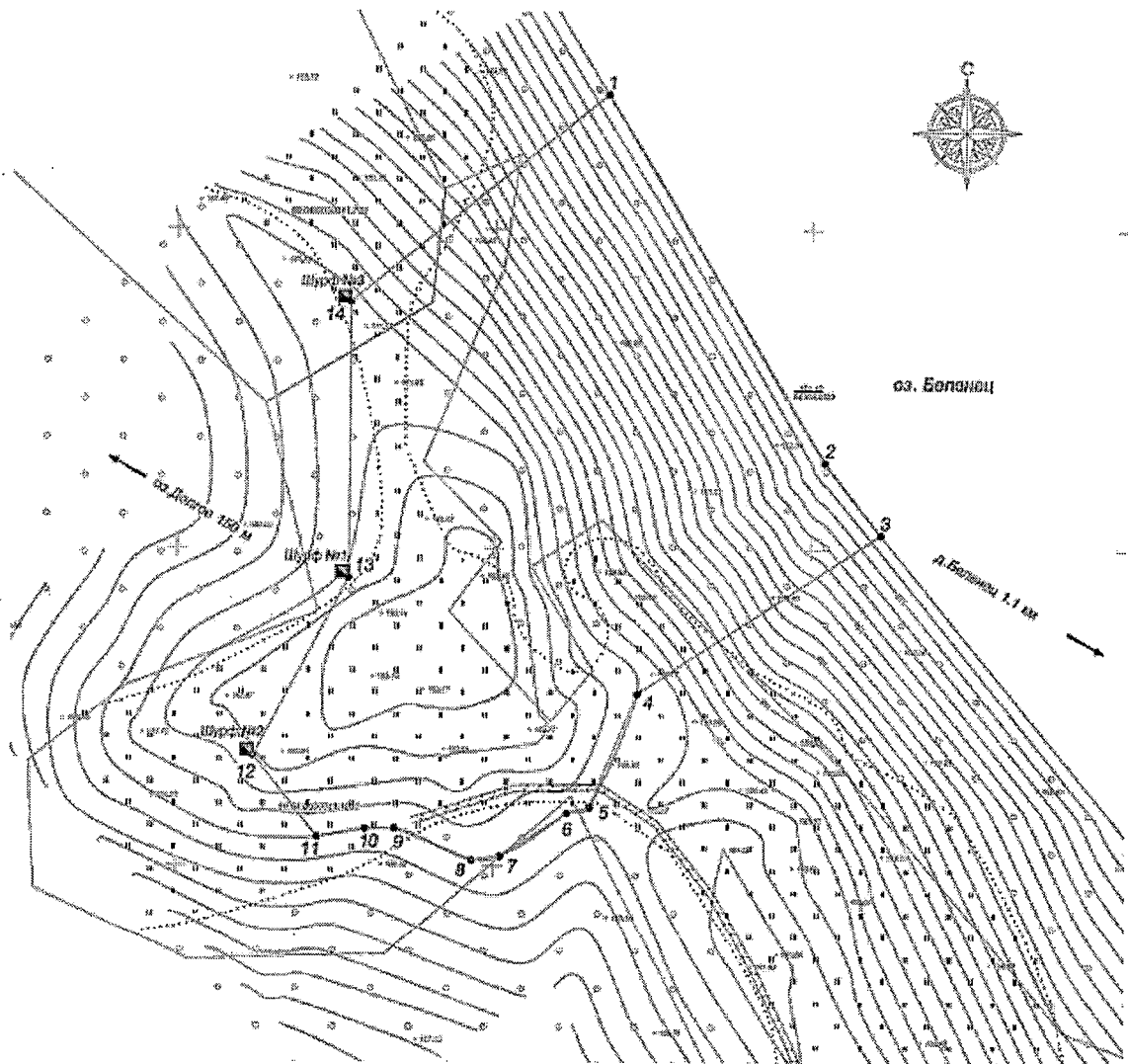
Приложение 2
к приказу Главного управления по
государственной охране объектов
культурного наследия Тверской
области от 30.03.2026 № 95-нп

Перечень координат поворотных точек границ территории объекта культурного наследия федерального значения «Стоянка Беленец I», IV–III тыс. до н.э., расположенного по адресу: Тверская область, Бологовский муниципальный округ, северный берег оз. Беленец, 3,5 км к юго–западу от бывшей д. Покровское, в системе координат, установленной для ведения государственного кадастра недвижимости (МСК-69)

Сведения о местоположении границ объекта					
1. Система координат МСК-69, зона 2					
2. Сведения о характерных точках границ объекта					
Обозначение характерных точек границ	Координаты, м		Метод определения координат характерной точки	Средняя квадратическая погрешность положения характерной точки (Mt), м	Описание обозначения точки на местности (при наличии)
	X	Y			
1	2	3	4	5	6
1	432 871,45	2 178 817,82	Геодезический метод	0,10	
2	432 813,60	2 178 852,07		0,10	
3	432 802,27	2 178 860,87		0,10	
4	432 777,19	2 178 822,74		0,10	
5	432 759,36	2 178 815,27		0,10	
6	432 758,39	2 178 811,65		0,10	
7	432 751,59	2 178 801,10		0,10	
8	432 751,03	2 178 796,62		0,10	
9	432 756,01	2 178 784,24		0,10	
10	432 755,91	2 178 779,62		0,10	
11	432 754,64	2 178 771,98		0,10	
12	432 767,44	2 178 761,94		0,10	
13	432 795,32	2 178 776,84		0,10	
14	432 838,60	2 178 776,88		0,10	
1	432 871,45	2 178 817,82		0,10	

Приложение 3
к приказу Главного управления по
государственной охране объектов
культурного наследия Тверской
области от 30.03.2026 № 95-нп

Схема границ территории объекта культурного наследия федерального значения «Стоянка Беленец I», IV–III тыс. до н.э., расположенного по адресу: Тверская область, Бологовский муниципальный округ, северный берег оз. Беленец, 3,5 км к юго-западу от бывшей д. Покровское



- 1 - поворотная точка границ объекта
- границы объекта, местоположение которого описано

Приложение 4
к приказу Главного управления по
государственной охране объектов
культурного наследия Тверской
области от 30.03.2026 № 95-нп

Режим использования территории объекта культурного наследия
федерального значения «Стоянка Беленец I», IV–III тыс. до н.э.,
расположенного по адресу: Тверская область, Бологовский муниципальный
округ, северный берег оз. Беленец, 3,5 км к юго–западу от бывшей
д. Покровское

Особый режим использования земельного участка, в границах которого
располагается объект археологического наследия, предусматривает
возможность проведения археологических полевых работ в порядке,
установленном Федеральным законом от 25.06.2002 № 73-ФЗ «Об объектах
культурного наследия (памятниках истории и культуры) народов Российской
Федерации», земляных, строительных, мелиоративных, хозяйственных работ,
указанных в статье 30 указанного Федерального закона работ по
использованию лесов и иных работ при условии обеспечения сохранности
объекта археологического наследия, включенного в единый государственный
реестр объектов культурного наследия (памятников истории и культуры)
народов Российской Федерации, а также обеспечения доступа граждан к
указанному объекту.