

Управление документационного
обеспечения аппарата
Правительства Тверской области
**ЗАРЕГИСТРИРОВАН
В РЕЕСТРЕ**
«30» марта 2016 г.
Регистрационный № 1898624

**ГЛАВНОЕ УПРАВЛЕНИЕ ПО
ГОСУДАРСТВЕННОЙ ОХРАНЕ
ОБЪЕКТОВ КУЛЬТУРНОГО НАСЛЕДИЯ
ТВЕРСКОЙ ОБЛАСТИ**

П Р И К А З

30.03.2026

№ 101-нп

г. Тверь

Об утверждении границ территории объекта культурного наследия федерального значения «Образец жилой застройки улицы», сер. XVIII – 1-ая пол. XIX вв., расположенного по адресу: Тверская область, Осташковский муниципальный округ, город Осташков, улица Евстафьевская, дом 3

В соответствии с Федеральным законом от 25.06.2002 № 73-ФЗ «Об объектах культурного наследия (памятниках истории и культуры) народов Российской Федерации», приказом Министерства культуры Российской Федерации от 04.06.2015 № 1745 «Об утверждении требований к составлению проектов границ территорий объектов культурного наследия» в целях сохранения территориальной целостности и неизменности облика объекта культурного наследия федерального значения «Образец жилой застройки улицы», сер. XVIII – 1-ая пол. XIX вв., регистрационный номер в едином государственном реестре объектов культурного наследия (памятников истории и культуры) народов Российской Федерации 691410187280006, приказываю:

1. Утвердить текстовое описание границ территории объекта культурного наследия федерального значения «Образец жилой застройки улицы», сер. XVIII – 1-ая пол. XIX вв., расположенного по адресу: Тверская область, Осташковский муниципальный округ, город Осташков, улица Евстафьевская, дом 3, согласно приложению 1 к настоящему приказу.

2. Утвердить перечень координат поворотных точек границ территории объекта культурного наследия федерального значения «Образец жилой застройки улицы», сер. XVIII – 1-ая пол. XIX вв., расположенного по адресу: Тверская область, Осташковский муниципальный округ, город Осташков, улица Евстафьевская, дом 3, в системе координат, установленной для ведения

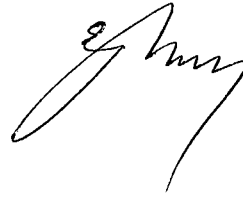
государственного кадастра недвижимости (МСК-69, зона 1), согласно приложению 2 к настоящему приказу.

3. Утвердить схему границ территории объекта культурного наследия федерального значения «Образец жилой застройки улицы», сер. XVIII – 1-ая пол. XIX вв., расположенного по адресу: Тверская область, Осташковский муниципальный округ, город Осташков, улица Евстафьевская, дом 3, согласно приложению 3 к настоящему приказу.

4. Утвердить режим использования территории объекта культурного наследия федерального значения «Образец жилой застройки улицы», сер. XVIII – 1-ая пол. XIX вв., расположенного по адресу: Тверская область, Осташковский муниципальный округ, город Осташков, улица Евстафьевская, дом 3, согласно приложению 4 к настоящему приказу.

5. Настоящий приказ вступает в силу со дня его официального опубликования и подлежит размещению на сайте Главного управления по государственной охране объектов культурного наследия Тверской области в информационно-телекоммуникационной сети Интернет.

**Врио начальника Главного управления по
государственной охране объектов
культурного наследия
Тверской области**



Е. В. Лунькова

Приложение 1
к приказу Главного управления по
государственной охране объектов
культурного наследия Тверской
области от 30.03.2026 № 101-нп

Текстовое описание границ территории объекта культурного наследия
федерального значения «Образец жилой застройки улицы»,
сер. XVIII – 1-ая пол. XIX вв., расположенного по адресу: Тверская область,
Осташковский муниципальный округ, город Осташков,
улица Евстафьевская, дом 3

Сведения об объекте		
№ п/п	Характеристики объекта	Описание характеристик
1	2	3
1	Местоположение объекта	Тверская область, Осташковский муниципальный округ, город Осташков, улица Евстафьевская, дом 3
2	Площадь объекта ± величина погрешности определения площади (P±ΔP)	358,90 кв. м. ± 7 кв. м.
3	Иные характеристики объекта	-

Прохождение границы		Описание прохождения границы
от точки	до точки	
1	2	В северо-восточном направлении 9,76 м.
2	3	В северо-восточном направлении 5,48 м.
3	4	В юго-восточном направлении 23,25 м.
4	5	В юго-западном направлении 10,56 м.
5	6	В северо-западном направлении 4,92 м.
6	7	В северо-западном направлении 14,85 м.
7	1	В северо-западном направлении 8,24 м.

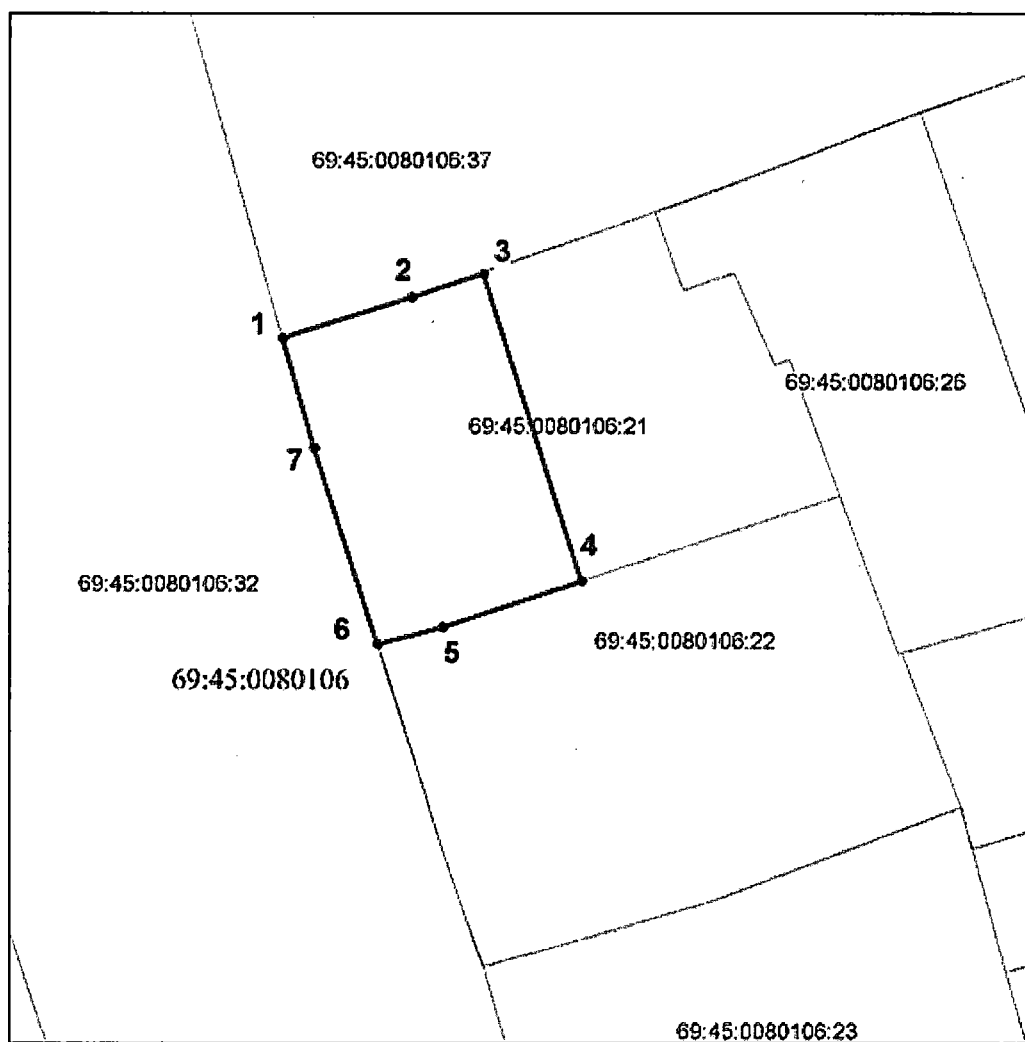
Приложение 2
к приказу Главного управления по
государственной охране объектов
культурного наследия Тверской
области от 30.03.2026 № 101-нп

Перечень координат поворотных точек границ территории объекта
культурного наследия федерального значения
«Образец жилой застройки улицы», сер. XVIII – 1-ая пол. XIX вв.,
расположенного по адресу: Тверская область, Осташковский муниципальный
округ, город Осташков, улица Евстафьевская, дом 3, в системе координат,
установленной для ведения государственного кадастра недвижимости
(МСК-69, зона 1)

Номер характерной (поворотной) точки	Координаты (МСК-69, зона 1)		Метод определения координат характерных точек	Средняя квадратическая погрешность положения характерной точки (M _i), м
	X, м	Y, м		
1	2	3	4	5
1	325370.64	1287304.34	геодезический метод с использованием картографической основы	0,1
2	325373.58	1287313.65		0,1
3	325375.27	1287318.86		0,1
4	325353.14	1287326.00		0,1
5	325349.85	1287315.96		0,1
6	325348.59	1287311.20		0,1
7	325362.73	1287306.65		0,1
1	325370.64	1287304.34		0,1

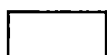
Приложение 3
к приказу Главного управления по
государственной охране объектов
культурного наследия Тверской
области от 30.03.2026 № 101-нп

Схема границ территории объекта культурного наследия федерального значения «Образец жилой застройки улицы», сер. XVIII – 1-ая пол. XIX вв., расположенного по адресу: Тверская область, Осташковский муниципальный округ, город Осташков, улица Евстафьевская, дом 3



М 1:500

Условные обозначения:



Граница территории объекта культурного наследия;

• характерная (поворотная) точка границы территории объекта культурного наследия и ее номер.

Приложение 4
к приказу Главного управления по
государственной охране объектов
культурного наследия Тверской
области от 30.03.2026 № 101-нп

Режим использования территории объекта культурного наследия
федерального значения «Образец жилой застройки улицы»,
сер. XVIII – 1-ая пол. XIX вв., расположенного по адресу: Тверская область,
Осташковский муниципальный округ, город Осташков,
улица Евстафьевская, дом 3

1. На территории объекта культурного наследия разрешается ведение хозяйственной деятельности, не противоречащей требованиям обеспечения сохранности объекта культурного наследия и позволяющей обеспечить функционирование объекта культурного наследия в современных условиях.

2. На территории объекта культурного наследия запрещается строительство объектов капитального строительства и увеличение объемно-пространственных характеристик существующих на территории объекта культурного наследия объектов капитального строительства; проведение земляных, строительных, мелиоративных и иных работ, за исключением работ по сохранению объекта культурного наследия или его отдельных элементов, сохранению историко-градостроительной или природной среды объекта культурного наследия, работ по капитальному ремонту общего имущества в многоквартирных домах, являющихся объектами культурного наследия, включенными в единый государственный реестр объектов культурного наследия (памятников истории и культуры) народов Российской Федерации, или выявленными объектами культурного наследия, работ по капитальному ремонту общего имущества в многоквартирных домах, расположенных на территориях объектов культурного наследия и не являющихся объектами культурного наследия.