

**ГЛАВНОЕ УПРАВЛЕНИЕ ПО
ГОСУДАРСТВЕННОЙ ОХРАНЕ
ОБЪЕКТОВ КУЛЬТУРНОГО НАСЛЕДИЯ
ТВЕРСКОЙ ОБЛАСТИ**

П Р И К А З

26.03.2026

№ 83-нп

г. Тверь

Об утверждении границ территории объекта культурного наследия федерального значения «Городище Чичаты I», нач. II тыс. н.э., расположенного по адресу: Тверская область, Бельский муниципальный округ, левый берег р. Лосьмянки, 3,0 км юго-восточнее д. Чичаты и 0,2 км от впадения р. Лосьмянки в озеро Чичатское

В соответствии со статьей 3.1 Федерального закона от 25.06.2002 № 73-ФЗ «Об объектах культурного наследия (памятниках истории и культуры) народов Российской Федерации», приказом Министерства культуры Российской Федерации от 04.06.2015 № 1745 «Об утверждении требований к составлению проектов границ территорий объектов культурного наследия», в целях сохранения территориальной целостности и неизменности объекта культурного наследия федерального значения «Городище Чичаты I», нач. II тыс. н.э., (объекта археологического наследия) регистрационный номер в едином государственном реестре объектов культурного наследия (памятников истории и культуры) народов Российской Федерации 691740889250006, приказываю:

1. Утвердить текстовое описание границ территории объекта культурного наследия федерального значения «Городище Чичаты I», нач. II тыс. н.э., расположенного по адресу: Тверская область, Бельский муниципальный округ, левый берег р. Лосьмянки, 3,0 км юго-восточнее д. Чичаты и 0,2 км от впадения р. Лосьмянки в озеро Чичатское, согласно приложению 1 к настоящему приказу.

2. Утвердить перечень координат поворотных точек границ территории объекта культурного наследия федерального значения «Городище Чичаты I», нач. II тыс. н.э., расположенного по адресу: Тверская область, Бельский

муниципальный округ, левый берег р. Лосьмянки, 3,0 км юго-восточнее д. Чичаты и 0,2 км от впадения р. Лосьмянки в озеро Чичатское, в системе координат установленной для ведения государственного кадастра недвижимости (МСК-69), согласно приложению 2 к настоящему приказу.

3. Утвердить схему границ территории объекта культурного наследия федерального значения «Городище Чичаты I», нач. II тыс. н.э., расположенного по адресу: Тверская область, Бельский муниципальный округ, левый берег р. Лосьмянки, 3,0 км юго-восточнее д. Чичаты и 0,2 км от впадения р. Лосьмянки в озеро Чичатское, согласно приложению 3 к настоящему приказу.

4. Утвердить режим использования территории объекта культурного наследия федерального значения «Городище Чичаты I», нач. II тыс. н.э., расположенного по адресу: Тверская область, Бельский муниципальный округ, левый берег р. Лосьмянки, 3,0 км юго-восточнее д. Чичаты и 0,2 км от впадения р. Лосьмянки в озеро Чичатское, согласно приложению 4 к настоящему приказу.

5. Настоящий приказ вступает в силу со дня его официального опубликования и подлежит размещению на сайте Главного управления по государственной охране объектов культурного наследия Тверской области в информационно-телекоммуникационной сети Интернет.

**Врио начальника Главного управления по
государственной охране объектов
культурного наследия
Тверской области**



Е.В. Лунькова

Приложение 1
к приказу Главного управления по
государственной охране объектов
культурного наследия Тверской
области от 26.03.2026 № 83-нп

Текстовое описание границ территории объекта культурного наследия
федерального значения «Городище Чичаты I», нач. II тыс. н.э.,
расположенного по адресу: Тверская область, Бельский муниципальный
округ, левый берег р. Лосьмянки, 3,0 км юго-восточнее д. Чичаты и 0,2 км от
впадения р. Лосьмянки в озеро Чичатское

ОПИСАНИЕ МЕСТОПОЛОЖЕНИЯ ГРАНИЦ

Территория объекта культурного наследия федерального значения «Городище Чичаты I», нач. II тыс. н.э.

Сведения об объекте		
№ п/п	Характеристики объекта	Описание характеристик
1	2	3
1	Местоположение объекта	Тверская область, Бельский муниципальный округ
2	Площадь объекта ± величина погрешности определения площади ($P \pm \Delta P$)	13 564 кв.м. ± 41 кв.м.
3	Иные характеристики объекта	Вид объекта реестра границ: Территория объекта культурного наследия Вид объекта по документу: Территория объекта культурного наследия федерального значения «Городище Чичаты I», нач. II тыс. н.э. Содержание ограничений использования объектов недвижимости в пределах зоны или территории: -

Границы объекта проходят:

Точка 1 (северо-западный угол объекта, берег р. Лосьмянки).

От поворотной точки 1 до поворотной точки 2 – 20 м, граница ориентирована по линии запад – восток, проходит по краю поймы р. Лосьмянки;

От поворотной точки 2 до поворотной точки 3 – 51 м, граница ориентирована по линии северо-запад – юго-восток, проходит по краю поймы р. Лосьмянки;

От поворотной точки 3 до поворотной точки 4 – 22 м, граница ориентирована по линии запад – восток, проходит по пойме р. Лосьмянки;

От поворотной точки 4 до поворотной точки 5 – 24 м, граница ориентирована по линии северо-запад – юго-восток, проходит по пойме р. Лосьмянки;

От поворотной точки 5 до поворотной точки 6 – 30 м, граница ориентирована по линии запад-северо-запад – восток-юго-восток, проходит по пойме р. Лосьмянки;

От поворотной точки 6 до поворотной точки 7 – 19 м, граница ориентирована по линии северо-запад – юго-восток, проходит по пойме р. Лосьмянки;

От поворотной точки 7 до поворотной точки 8 – 96 м, граница ориентирована по линии северо-северо-запад – юго-юго-восток, проходит по пойме р. Лосьмянки и лесу, в 30 м к северо-востоку от подножия основной части городища и в 25 м к востоку от холма, расположенного к юго-востоку от основной части городища;

От поворотной точки 8 до поворотной точки 9 – 59 м, граница ориентирована по линии северо-восток – юго-запад, проходит в 20 м к юго-востоку от холма, расположенного к юго-востоку от основной части городища;

От поворотной точки 9 до поворотной точки 10 – 126 м, граница ориентирована по линии юго-восток – северо-запад, проходит по заболоченной пойме р. Лосьмянки, в 23–26 м к юго-западу от основания городища;

От поворотной точки 10 до поворотной точки 11 – 40 м, граница ориентирована по линии восток-юго-восток – запад-северо-запад, проходит по заболоченной пойме р. Лосьмянки;

От поворотной точки 11 до поворотной точки 12 – 42 м, граница ориентирована по линии юго-восток – северо-запад, проходит по заболоченной пойме р. Лосьмянки;

От поворотной точки 12 до поворотной точки 1 – 21 м, граница ориентирована по линии юго-запад – северо-восток, проходит по заболоченной пойме р. Лосьмянки.

Площадь объекта: 13564 кв.м.±41 кв.м.

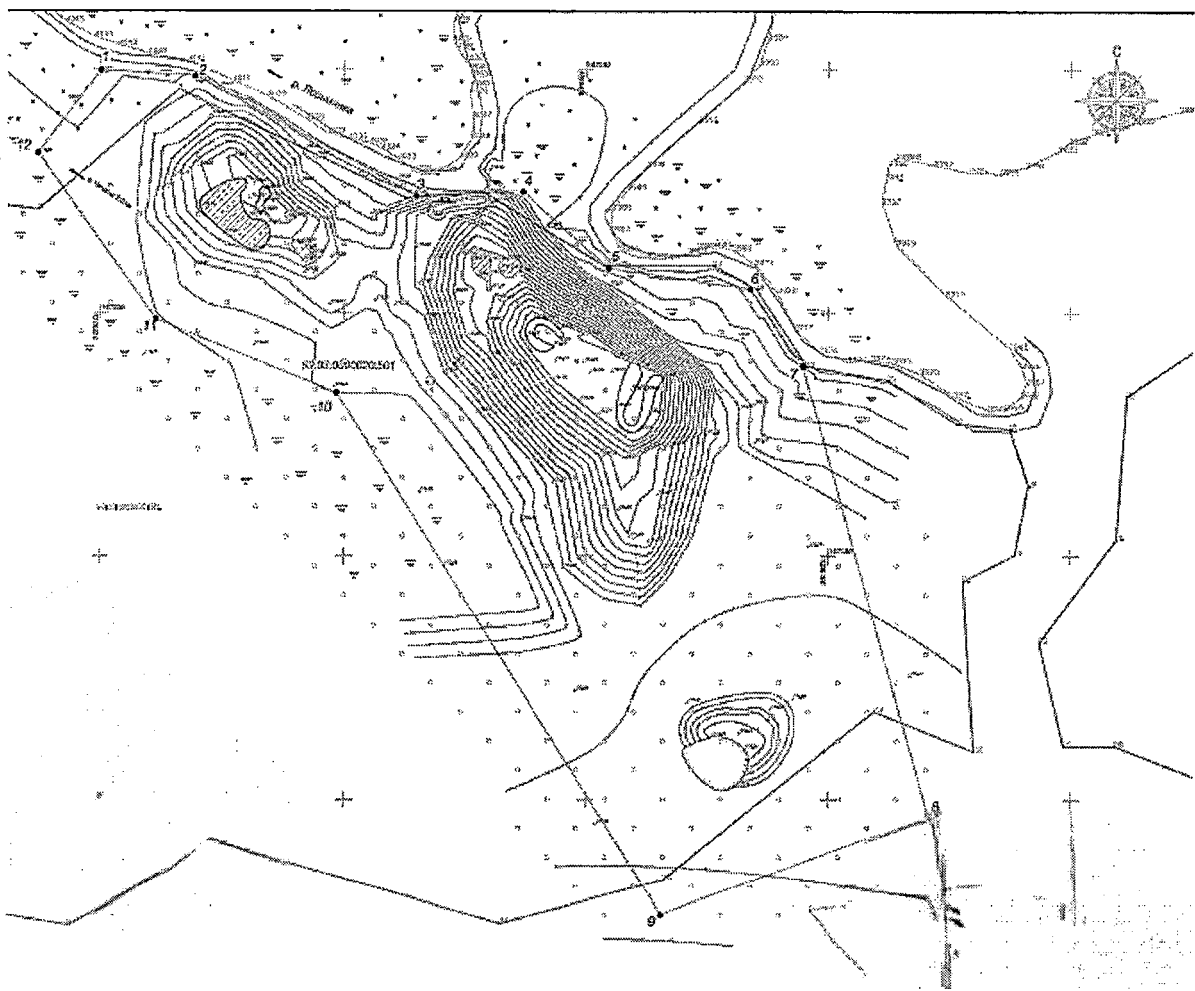
Приложение 2
к приказу Главного управления по
государственной охране объектов
культурного наследия Тверской
области от 26.03.2026 № 83-нп

Перечень координат поворотных точек границ территории объекта культурного наследия федерального значения «Городище Чичаты I», нач. II тыс. н.э., расположенного по адресу: Тверская область, Бельский муниципальный округ, левый берег р. Лосьмянки, 3,0 км юго-восточнее д. Чичаты и 0,2 км от впадения р. Лосьмянки в озеро Чичатское, в системе координат, установленной для ведения государственного кадастра недвижимости (МСК-69)

Сведения о местоположении границ объекта					
1. Система координат		МСК-69, зона 1			
2. Сведения о характерных точках границ объекта					
Обозначение характерных точек границ	Координаты, м		Метод определения координат характерной точки	Средняя квадратическая погрешность положения характерной точки (Mt), м	Описание обозначения точки на местности (при наличии)
	X	Y			
1	2	3	4	5	6
1	167 249,73	1 259 350,19	Геодезический метод	0,10	—
2	167 248,50	1 259 369,51		0,10	
3	167 224,05	1 259 414,81		0,10	
4	167 224,84	1 259 436,84		0,10	
5	167 209,16	1 259 454,74		0,10	
6	167 204,88	1 259 484,03		0,10	
7	167 188,96	1 259 494,80		0,10	
8	167 096,60	1 259 520,54		0,10	
9	167 076,24	1 259 465,70		0,10	
10	167 183,53	1 259 398,40		0,10	
11	167 198,68	1 259 361,52		0,10	
12	167 232,74	1 259 337,19		0,10	
1	167 249,73	1 259 350,19		0,10	

Приложение 3
к приказу Главного управления по
государственной охране объектов
культурного наследия Тверской
области от 26.03.2026 № 83-нп

Схема границ территории объекта культурного наследия федерального значения «Городище Чичаты I», нач. II тыс. н.э., расположенного по адресу:
Тверская область, Бельский муниципальный округ, левый берег
р. Лосьмянки, 3,0 км юго-восточнее д. Чичаты и 0,2 км от впадения
р. Лосьмянки в озеро Чичатское



1

- поворотная точка границ объекта



- границы объекта, местоположение которого описано

Приложение 4
к приказу Главного управления по
государственной охране объектов
культурного наследия Тверской
области от 26.03.2026 № 83-нп

Режим использования территории объекта культурного наследия
федерального значения «Городище Чичаты I», нач. II тыс. н.э.,
расположенного по адресу: Тверская область, Бельский муниципальный
округ, левый берег р. Лосьмянки, 3,0 км юго-восточнее д. Чичаты и 0,2 км от
впадения р. Лосьмянки в озеро Чичатское

Особый режим использования земельного участка, в границах которого
располагается объект археологического наследия, предусматривает
возможность проведения археологических полевых работ в порядке,
установленном Федеральным законом от 25.06.2002 № 73-ФЗ «Об объектах
культурного наследия (памятниках истории и культуры) народов Российской
Федерации», земляных, строительных, мелиоративных, хозяйственных работ,
указанных в статье 30 указанного Федерального закона работ по
использованию лесов и иных работ при условии обеспечения сохранности
объекта археологического наследия, включенного в единый государственный
реестр объектов культурного наследия (памятников истории и культуры)
народов Российской Федерации, а также обеспечения доступа граждан к
указанному объекту.