

**ГЛАВНОЕ УПРАВЛЕНИЕ ПО  
ГОСУДАРСТВЕННОЙ ОХРАНЕ  
ОБЪЕКТОВ КУЛЬТУРНОГО НАСЛЕДИЯ  
ТВЕРСКОЙ ОБЛАСТИ**

**П Р И К А З**

26.03.2026

№ 80-нп

г. Тверь

**Об утверждении границ территории объекта культурного наследия федерального значения «Стоянка Точилино 2-е I», III тыс. до н.э., расположенного по адресу: Тверская область, Бельский муниципальный округ, правый берег р. Начи, 0,3 км южнее-юго-западнее д. Точилино 2-е**

В соответствии со статьей 3.1 Федерального закона от 25.06.2002 № 73-ФЗ «Об объектах культурного наследия (памятниках истории и культуры) народов Российской Федерации», приказом Министерства культуры Российской Федерации от 04.06.2015 № 1745 «Об утверждении требований к составлению проектов границ территорий объектов культурного наследия», в целях сохранения территориальной целостности и неизменности объекта культурного наследия федерального значения «Стоянка Точилино 2-е I», III тыс. до н.э., (объекта археологического наследия) регистрационный номер в едином государственном реестре объектов культурного наследия (памятников истории и культуры) народов Российской Федерации 691740889170006, приказываю:

1. Утвердить текстовое описание границ территории объекта культурного наследия федерального значения «Стоянка Точилино 2-е I», III тыс. до н.э., расположенного по адресу: Тверская область, Бельский муниципальный округ, правый берег р. Начи, 0,3 км южнее-юго-западнее д. Точилино 2-е, согласно приложению 1 к настоящему приказу.

2. Утвердить перечень координат поворотных точек границ территории объекта культурного наследия федерального значения «Стоянка Точилино 2-е I», III тыс. до н.э., расположенного по адресу: Тверская область, Бельский муниципальный округ, правый берег р. Начи, 0,3 км южнее-юго-западнее д. Точилино 2-е, в системе координат установленной для ведения

государственного кадастра недвижимости (МСК-69), согласно приложению 2 к настоящему приказу.

3. Утвердить схему границ территории объекта культурного наследия федерального значения «Стоянка Точирино 2-е I», III тыс. до н.э., расположенного по адресу: Тверская область, Бельский муниципальный округ, правый берег р. Начи, 0,3 км южнее-юго-западнее д. Точирино 2-е, согласно приложению 3 к настоящему приказу.

4. Утвердить режим использования территории объекта культурного наследия федерального значения «Стоянка Точирино 2-е I», III тыс. до н.э., расположенного по адресу: Тверская область, Бельский муниципальный округ, правый берег р. Начи, 0,3 км южнее-юго-западнее д. Точирино 2-е, согласно приложению 4 к настоящему приказу.

5. Настоящий приказ вступает в силу со дня его официального опубликования и подлежит размещению на сайте Главного управления по государственной охране объектов культурного наследия Тверской области в информационно-телекоммуникационной сети Интернет.

**Врио начальника Главного управления по  
государственной охране объектов  
культурного наследия  
Тверской области**



**Е.В. Лунькова**

Приложение 1  
к приказу Главного управления по  
государственной охране объектов  
культурного наследия Тверской  
области от 26.03.2026 № 80-нп

Текстовое описание границ территории объекта культурного наследия  
федерального значения «Стоянка Точирино 2-е I», III тыс. до н.э.,  
расположенного по адресу: Тверская область, Бельский муниципальный  
округ, правый берег р. Начи, 0,3 км южнее-юго-западнее д. Точирино 2-е

ОПИСАНИЕ МЕСТОПОЛОЖЕНИЯ ГРАНИЦ

Территория объекта культурного наследия федерального значения «Стоянка Точирино 2-е I», III тыс. до  
н.э

Сведения об объекте		
№ п/ п	Характеристики объекта	Описание характеристик
1	2	3
1	Местоположение объекта	Тверская область, Бельский муниципальный округ
2	Площадь объекта ± величина погрешности определения площади ( $P \pm \Delta P$ )	5 343 кв.м. ± 26 кв.м.
3	Иные характеристики объекта	Вид объекта реестра границ: Территория объекта культурного наследия Вид объекта по документу: Территория объекта культурного наследия федерального значения «Стоянка Точирино 2-ое I», III тыс. до н.э. Содержание ограничений использования объектов недвижимости в пределах зоны или территории: -

Границы объекта проходят:

Точка 1 (северо-западный угол объекта, северо-восточный угол шурфа № 3, шурф поставлен на пашне, расположен в 52 м к северо-востоку от шурфа № 4 и 54 м к западу-северо-западу от шурфа № 2).

От поворотной точки 1 до поворотной точки 2 – 88 м, граница ориентирована по линии запад-северо-запад – восток-юго-восток, проходит по склону коренного берега р. Начи, через северо-восточный угол шурфа № 2 к правому берегу ручья;

От точки 2 до поворотной точки 3 – 72,8 м, граница ориентирована по линии северо-восток – юго-запад, проходит по правому берегу ручья;

От поворотной точки 3 до поворотной точки 4 – 22 м, граница ориентирована по линии восток – запад, проходит по краю коренного берега р. Начи; от поворотной точки 4 до поворотной точки 5 – 50 м, граница

ориентирована по линии восток-юго-восток – запад-северо-запад, проходит по краю коренного берега р. Начи;

От поворотной точки 5 до поворотной точки 1 – 71 м, проходит от края коренного берега р. Начи по склону через северо-западный угол шурфа № 4 к северо-западному углу шурфа № 3.

Площадь объекта: 5343 кв.м.±26 кв.м.

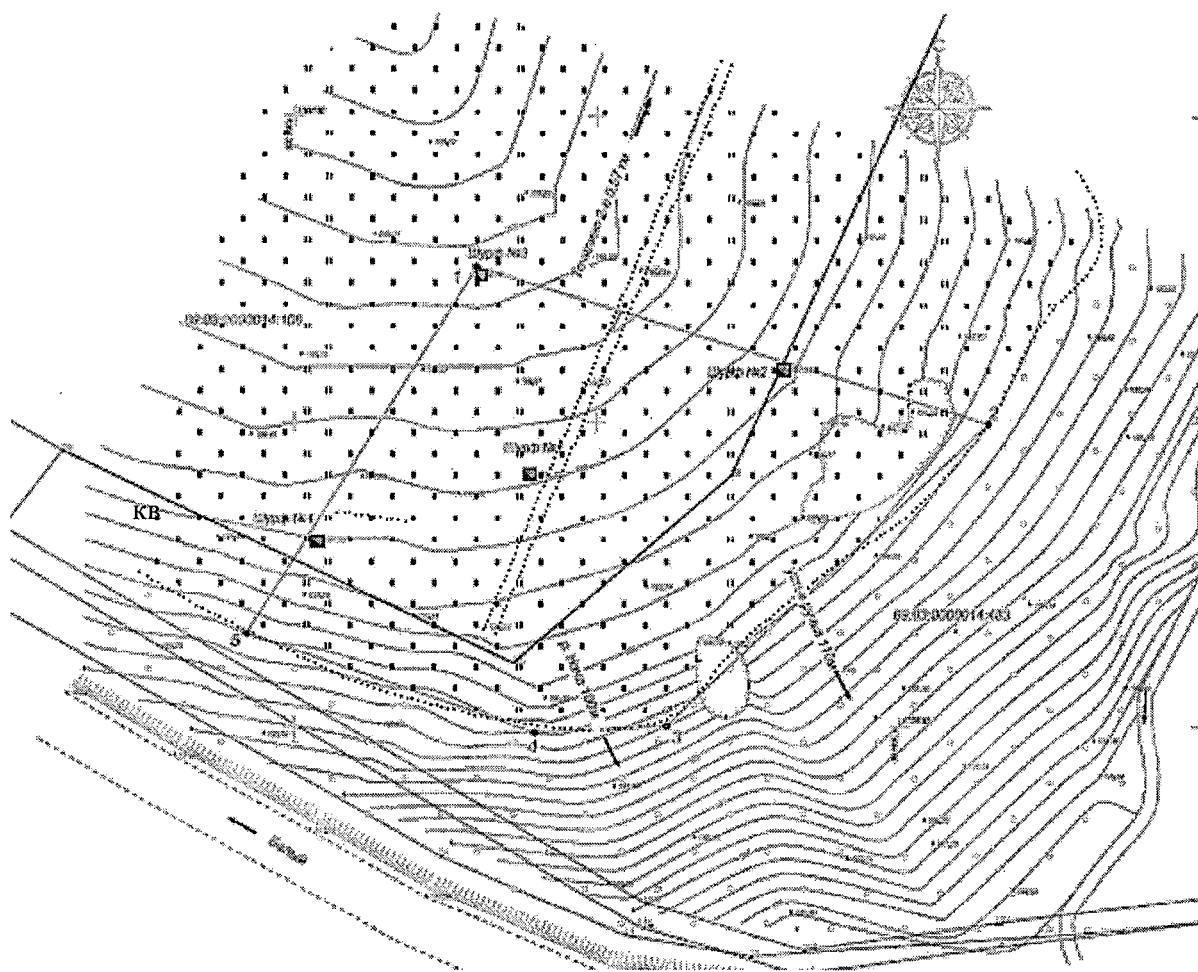
Приложение 2  
к приказу Главного управления по  
государственной охране объектов  
культурного наследия Тверской  
области от 26.03.2026 № 80-нп

Перечень координат поворотных точек границ территории объекта культурного наследия федерального значения «Стоянка Точилино 2-е I», III тыс. до н.э., расположенного по адресу: Тверская область, Бельский муниципальный округ, правый берег р. Начи, 0,3 км южнее-юго-западнее д. Точилино 2-е, в системе координат, установленной для ведения государственного кадастра недвижимости (МСК-69)

Сведения о местоположении границ объекта					
1. Система координат МСК-69, зона 1					
2. Сведения о характерных точках границ объекта					
Обозначение характерных точек границ	Координаты, м		Метод определения координат характерной точки	Средняя квадратическая погрешность положения характерной точки (Mt), м	Описание обозначения точки на местности (при наличии)
	X	Y			
1	2	3	4	5	6
1	175 725,39	1 284 330,01	Геодезический метод	0,10	—
2	175 699,78	1 284 414,41		0,10	
3	175 650,15	1 284 361,71		0,10	
4	175 649,01	1 284 339,82		0,10	
5	175 665,28	1 284 292,38		0,10	
1	175 725,39	1 284 330,01		0,10	

Приложение 3  
к приказу Главного управления по  
государственной охране объектов  
культурного наследия Тверской  
области от 26.03.2026 № 80-нп

Схема границ территории объекта культурного наследия федерального значения «Стоянка Точирино 2-е I», III тыс. до н.э., расположенного по адресу: Тверская область, Бельский муниципальный округ, правый берег р. Начи, 0,3 км южнее-юго-западнее д. Точирино 2-е



- 1 - поворотная точка границ объекта  
- границы объекта, местоположение которого описано

Приложение 4  
к приказу Главного управления по  
государственной охране объектов  
культурного наследия Тверской  
области от 26.03.2026 № 80-нп

Режим использования территории объекта культурного наследия  
федерального значения «Стоянка Точирино 2-е I», III тыс. до н.э.,  
расположенного по адресу: Тверская область, Бельский муниципальный  
округ, правый берег р. Начи, 0,3 км южнее-юго-западнее д. Точирино 2-е

Особый режим использования земельного участка, в границах которого  
располагается объект археологического наследия, предусматривает  
возможность проведения археологических полевых работ в порядке,  
установленном Федеральным законом от 25.06.2002 № 73-ФЗ «Об объектах  
культурного наследия (памятниках истории и культуры) народов Российской  
Федерации», земляных, строительных, мелиоративных, хозяйственных работ,  
указанных в статье 30 указанного Федерального закона работ по  
использованию лесов и иных работ при условии обеспечения сохранности  
объекта археологического наследия, включенного в единый государственный  
реестр объектов культурного наследия (памятников истории и культуры)  
народов Российской Федерации, а также обеспечения доступа граждан к  
указанному объекту.