

Управление документационного обеспечения аппарата Правительства Тверской области
ЗАРЕГИСТРИРОВАН В РЕЕСТРЕ
«20» февраля 2016 г.
Регистрационный № 0982624

**ГЛАВНОЕ УПРАВЛЕНИЕ ПО
ГОСУДАРСТВЕННОЙ ОХРАНЕ
ОБЪЕКТОВ КУЛЬТУРНОГО НАСЛЕДИЯ
ТВЕРСКОЙ ОБЛАСТИ**

П Р И К А З

19.02.2026

№ 44-нп

г. Тверь

Об утверждении границ территории объекта культурного наследия федерального значения «Стоянка Демидки 3», ранний мезолит., расположенного по адресу: Тверская область, Бельский муниципальный округ, левый берег р. Обши, 0,81 км южнее д. Демидки

В соответствии со статьей 3.1 Федерального закона от 25.06.2002 № 73-ФЗ «Об объектах культурного наследия (памятниках истории и культуры) народов Российской Федерации», приказом Министерства культуры Российской Федерации от 04.06.2015 № 1745 «Об утверждении требований к составлению проектов границ территорий объектов культурного наследия», в целях сохранения территориальной целостности и неизменности объекта культурного наследия федерального значения «Стоянка Демидки 3», ранний мезолит., (объекта археологического наследия) регистрационный номер в едином государственном реестре объектов культурного наследия (памятников истории и культуры) народов Российской Федерации 691740889030006, приказываю:

1. Утвердить текстовое описание границ территории объекта культурного наследия федерального значения «Стоянка Демидки 3», ранний мезолит., расположенного по адресу: Тверская область, Бельский муниципальный округ, левый берег р. Обши, 0,81 км южнее д. Демидки, согласно приложению 1 к настоящему приказу.

2. Утвердить перечень координат поворотных точек границ территории объекта культурного наследия федерального значения «Стоянка Демидки 3», ранний мезолит., расположенного по адресу: Тверская область, Бельский муниципальный округ, левый берег р. Обши, 0,81 км южнее д. Демидки, в

системе координат установленной для ведения государственного кадастра недвижимости (МСК-69), согласно приложению 2 к настоящему приказу.

3. Утвердить схему границ территории объекта культурного наследия федерального значения «Стоянка Демидки 3», ранний мезолит., расположенного по адресу: Тверская область, Бельский муниципальный округ, левый берег р. Обши, 0,81 км южнее д. Демидки, согласно приложению 3 к настоящему приказу.

4. Утвердить режим использования территории объекта культурного наследия федерального значения «Стоянка Демидки 3», ранний мезолит., расположенного по адресу: Тверская область, Бельский муниципальный округ, левый берег р. Обши, 0,81 км южнее д. Демидки, согласно приложению 4 к настоящему приказу.

5. Настоящий приказ вступает в силу со дня его официального опубликования и подлежит размещению на сайте Главного управления по государственной охране объектов культурного наследия Тверской области в информационно-телекоммуникационной сети Интернет.

**Врио начальника Главного управления по
государственной охране объектов
культурного наследия
Тверской области**



Е.В. Лунькова

Приложение 1
к приказу Главного управления по
государственной охране объектов
культурного наследия Тверской
области от 19.02.2026 № 44-нп

Текстовое описание границ территории объекта культурного наследия
федерального значения «Стоянка Демидки 3», ранний мезолит.,
расположенного по адресу: Тверская область, Бельский муниципальный
округ, левый берег р. Обши, 0,81 км южнее д. Демидки

ОПИСАНИЕ МЕСТОПОЛОЖЕНИЯ ГРАНИЦ

Территория объекта культурного наследия федерального значения «Стоянка Демидки 3»,
ранний мезолит

Сведения об объекте		
№ п/п	Характеристики объекта	Описание характеристик
1	2	3
1	Местоположение объекта	Тверская область, Бельский муниципальный округ
2	Площадь объекта ± величина погрешности определения площади (P ± ΔP)	2 430 кв.м. ± 17 кв.м.
3	Иные характеристики объекта	Вид объекта реестра границ: Территория объекта культурного наследия Содержание ограничений использования объектов недвижимости в пределах зоны или территории: -

Границы объекта проходят:

Точка 1 (северный угол объекта, северо-восточный угол шурфа № 3) расположена на склоне коренного берега ручья (на исторических картах р. Терех, левый приток р. Обши), в 36 м к северо-западу от северо-восточного угла шурфа № 3, в 50 м к северо-востоку от северо-западного угла шурфа № 4.

От поворотной точки 1 до поворотной точки 2 (северо-восточный угол шурфа № 2) – 36 м, граница ориентирована по линии северо-запад–юго-восток, проходит по пологому склону коренного правого берега ручья (на исторических картах р. Терех, левый приток р. Обши);

От поворотной точки 2 до поворотной точки 3 (вершина пологого склона коренного правого берега древнего водотока (на исторических картах р. Терех, левый приток р. Обши) – 53 м, граница ориентирована по линии северо-восток–юго-запад, проходит вдоль автомобильной дороги г. Белый – д. Демидки;

От поворотной точки 3 до поворотной точки 4 (вершина крутого склона коренного берега древнего водотока (на исторических картах р. Терех, левый

приток р. Обши) – 28 м, граница ориентирована по линии восток–запад, проходит по вершине крутого склона коренного берега древнего водотока;

От поворотной точки 4 до поворотной точки 5 (северо-западный угол шурфа № 4) – 26,5 м, граница ориентирована по линии юго-юго-восток–северо-северо-запад, проходит по вершине крутого склона коренного берега древнего водотока;

От поворотной точки 5 до точки 1 – 50 м, граница ориентирована по линии юго-запад–северо-восток, от северо-западного угла шурфа № 4 до северо-западного угла шурфа № 3;

Площадь памятника: 2430 кв.м. ± 17 кв.м.

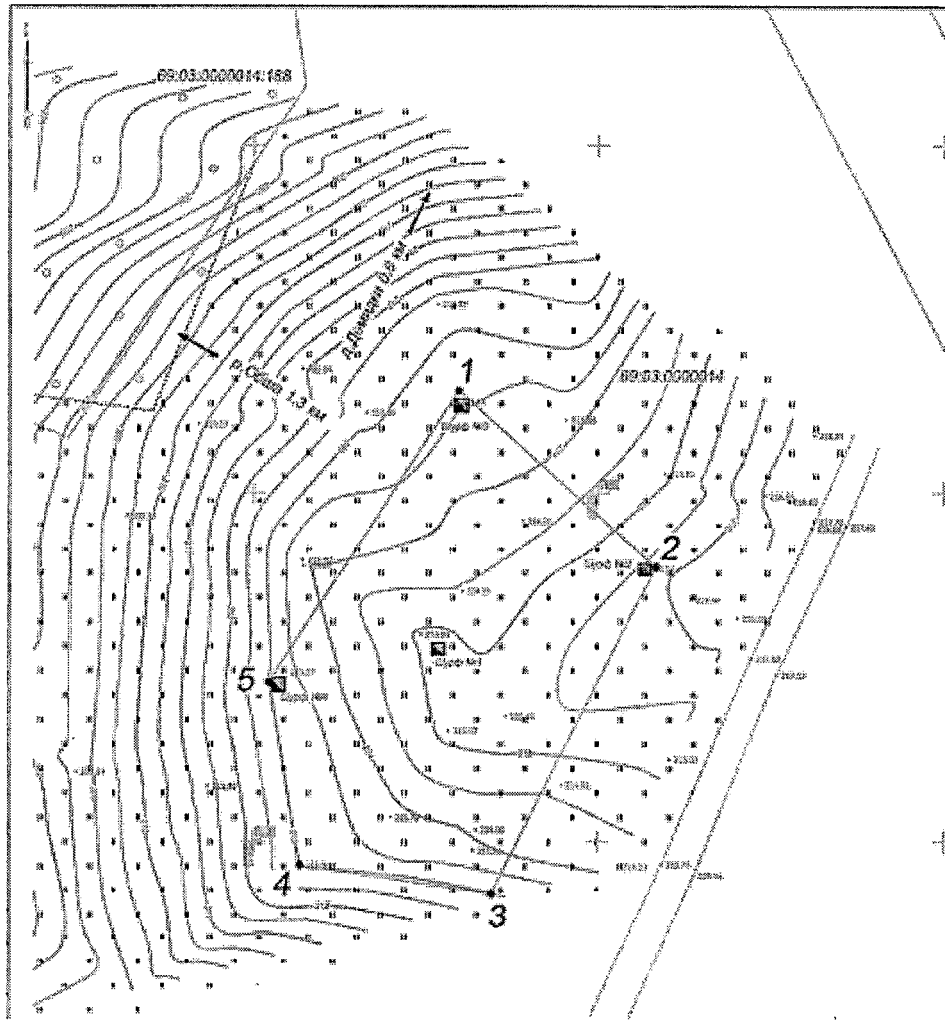
Приложение 2
к приказу Главного управления по
государственной охране объектов
культурного наследия Тверской
области от 19.02.2026 № 44-нп

Перечень координат поворотных точек границ территории объекта культурного наследия федерального значения «Стоянка Демидки 3», ранний мезолит., расположенного по адресу: Тверская область, Бельский муниципальный округ, левый берег р. Обши, 0,81 км южнее д. Демидки, в системе координат, установленной для ведения государственного кадастра недвижимости (МСК-69)

Сведения о местоположении границ объекта					
1. Система координат МСК-69, зона 1					
2. Сведения о характерных точках границ объекта					
Обозначение характерных точек границ	Координаты, м		Метод определения координат характерной точки	Средняя квадратическая погрешность положения характерной точки (Mt), м	Описание обозначения точки на местности (при наличии)
	X	Y			
1	2	3	4	5	6
1	176 664,76	1 280 979,79	Аналитический метод	0,10	—
2	176 639,34	1 281 008,40		0,10	
3	176 592,45	1 280 984,59		0,10	
4	176 596,55	1 280 956,71		0,10	
5	176 622,82	1 280 952,17		0,10	
1	176 664,76	1 280 979,79		0,10	

Приложение 3
к приказу Главного управления по
государственной охране объектов
культурного наследия Тверской
области от 19.02.2026 № 44-нп

Схема границ территории объекта культурного наследия федерального значения «Стоянка Демидки 3», ранний мезолит., расположенного по адресу: Тверская область, Бельский муниципальный округ, левый берег р. Обши, 0,81 км южнее д. Демидки



- 1 - поворотная точка границ объекта
 — границы объекта, местоположение которого описано

Приложение 4
к приказу Главного управления по
государственной охране объектов
культурного наследия Тверской
области от 19.02.2026 № 44-нп

Режим использования территории объекта культурного наследия
федерального значения «Стоянка Демидки 3», ранний мезолит.,
расположенного по адресу: Тверская область, Бельский муниципальный
округ, левый берег р. Обши, 0,81 км южнее д. Демидки

Особый режим использования земельного участка, в границах которого
располагается объект археологического наследия, предусматривает
возможность проведения археологических полевых работ в порядке,
установленном Федеральным законом от 25.06.2002 № 73-ФЗ «Об объектах
культурного наследия (памятниках истории и культуры) народов Российской
Федерации», земляных, строительных, мелиоративных, хозяйственных работ,
указанных в статье 30 указанного Федерального закона работ по
использованию лесов и иных работ при условии обеспечения сохранности
объекта археологического наследия, включенного в единый государственный
реестр объектов культурного наследия (памятников истории и культуры)
народов Российской Федерации, а также обеспечения доступа граждан к
указанному объекту.