

**ГЛАВНОЕ УПРАВЛЕНИЕ ПО ГОСУДАРСТВЕННОЙ
ОХРАНЕ ОБЪЕКТОВ КУЛЬТУРНОГО НАСЛЕДИЯ
ТВЕРСКОЙ ОБЛАСТИ**

П Р И К А З

26.12.2025

№ 262-пп

г. Тверь

**Об утверждении границ территории объекта культурного наследия
федерального значения «Стоянка Белый 2», VII–VI тыс. до н.э.,
расположенного по адресу: Тверская область, г. Белый, правый берег
р. Обша, 1,1 км северо–северо–восточнее от восточной окраины города**

В соответствии со статьей 3.1 Федерального закона от 25.06.2002 № 73-ФЗ «Об объектах культурного наследия (памятниках истории и культуры) народов Российской Федерации», приказом Министерства культуры Российской Федерации от 04.06.2015 № 1745 «Об утверждении требований к составлению проектов границ территорий объектов культурного наследия», в целях сохранения территориальной целостности и неизменности объекта культурного наследия федерального значения «Стоянка Белый 2», VII–VI тыс. до н.э. (объекта археологического наследия) регистрационный номер в едином государственном реестре объектов культурного наследия (памятников истории и культуры) народов Российской Федерации 691741028550006, приказываю:

1. Утвердить текстовое описание границ территории объекта культурного наследия федерального значения «Стоянка Белый 2», VII–VI тыс. до н.э., расположенного по адресу: Тверская область, г. Белый, правый берег р. Обша, 1,1 км северо–северо–восточнее от восточной окраины города, согласно приложению 1 к настоящему приказу.


2. Утвердить перечень координат поворотных точек границ территории объекта культурного наследия федерального значения «Стоянка Белый 2», VII–VI тыс. до н.э., расположенного по адресу: Тверская область, г. Белый, правый берег р. Обша, 1,1 км северо–северо–восточнее от восточной окраины города, в системе координат установленной для ведения государственного

расположенного по адресу: Тверская область, г. Белый, правый берег р. Обша, 1,1 км северо-северо-восточнее от восточной окраины города, согласно приложению 3 к настоящему приказу.

4. Утвердить режим использования территории объекта культурного наследия федерального значения «Стоянка Белый 2», VII–VI тыс. до н.э., расположенного по адресу: Тверская область, г. Белый, правый берег р. Обша, 1,1 км северо-северо-восточнее от восточной окраины города, согласно приложению 4 к настоящему приказу.

5. Настоящий приказ вступает в силу со дня его официального опубликования и подлежит размещению на сайте Главного управления по государственной охране объектов культурного наследия Тверской области в информационно-телекоммуникационной сети Интернет.

**Врио начальника Главного управления по
государственной охране объектов
культурного наследия
Тверской области**



Е.В. Лунькова

Приложение 1
к приказу Главного управления по
государственной охране объектов
культурного наследия Тверской
области от 26.12.2025 № 262-нп

Текстовое описание границ территории объекта культурного наследия
федерального значения «Стоянка Белый 2», VII–VI тыс. до н.э.,
расположенного по адресу: Тверская область, г. Белый, правый берег
р. Обша, 1,1 км северо–северо–восточнее от восточной окраины города

ОПИСАНИЕ МЕСТОПОЛОЖЕНИЯ ГРАНИЦ

Территория объекта культурного наследия федерального значения «Стоянка Белый 2»
VII–VI тыс. до н.э.

(наименование объекта, местоположение границ которого описано (далее - объект)

Сведения об объекте		
№ п/п	Характеристики объекта	Описание характеристик
1	2	3
1	Местоположение объекта	Тверская область, Бельский муниципальный округ
2	Площадь объекта ± величина погрешности определения площади ($P \pm \Delta P$)	2 182 кв. м ± 16 кв.м
3	Иные характеристики объекта	Вид объекта реестра границ: Территория объекта культурного наследия Содержание ограничений использования объектов недвижимости в пределах зоны или территории: -

Границы объекта проходят:

Точка 1 (северный угол объекта, северо-западный угол шурфа

№ 3) расположена на склоне к первой надпойменной террасе правого берега р. Обши, находится в 39 м к северо-востоку от шурфа № 2 и в 19 м к северо-западу от зачистки № 1.

От поворотной точки 1 (северный угол объекта 2, северо- западный угол шурфа № 3) до поворотной точки 2 (зачистка № 1) – 17 м, граница ориентирована по линии северо-запад–юго-восток;

От поворотной точки 2 – до поворотной точки 3 (край коренного правого берега р. Обши) – 10 м, граница ориентирована по линии северо-запад–юго -восток, проходит по краю коренного берега р. Обши;

От поворотной точки 3 до поворотной точки 4 (край коренного правого берега р. Обши) – 41,5 м, граница ориентирована по линии северо-востока–юго-запад, проходит по краю коренного правого берега р. Обши;

От поворотной точки 4 – до поворотной точки 5 (край коренного правого берега р. Обши) – 15,6 м, граница ориентирована по линии северо-

восток–юго-запад;

От поворотной точки 5 – до поворотной точки 6 (край склона к первой надпойменной террасе правого берега р. Обша) – 25,6 м, граница ориентирована по линии восток-северо-восток–запад-юго-запад, проходит по краю коренного правого берега р. Обши и краю склона к первой надпойменной террасы реки (мыс);

От поворотной точки 6 – до поворотной точки 7 (северо-западный угол шурфа № 2) – 21,5 м, граница ориентирована по линии юго-восток–северо-запад, проходит по вершине склона к первой надпойменной террасе правого берега р. Обши (мысовая часть);

От поворотной точки 7 до поворотной точки 1 – 55 м, граница ориентирована по линии юго-запад–северо-восток, проходит по склону к первой надпойменной террасе правого берега р. Обши.

Площадь объекта: 2 182 кв.м ± 16 кв.м.

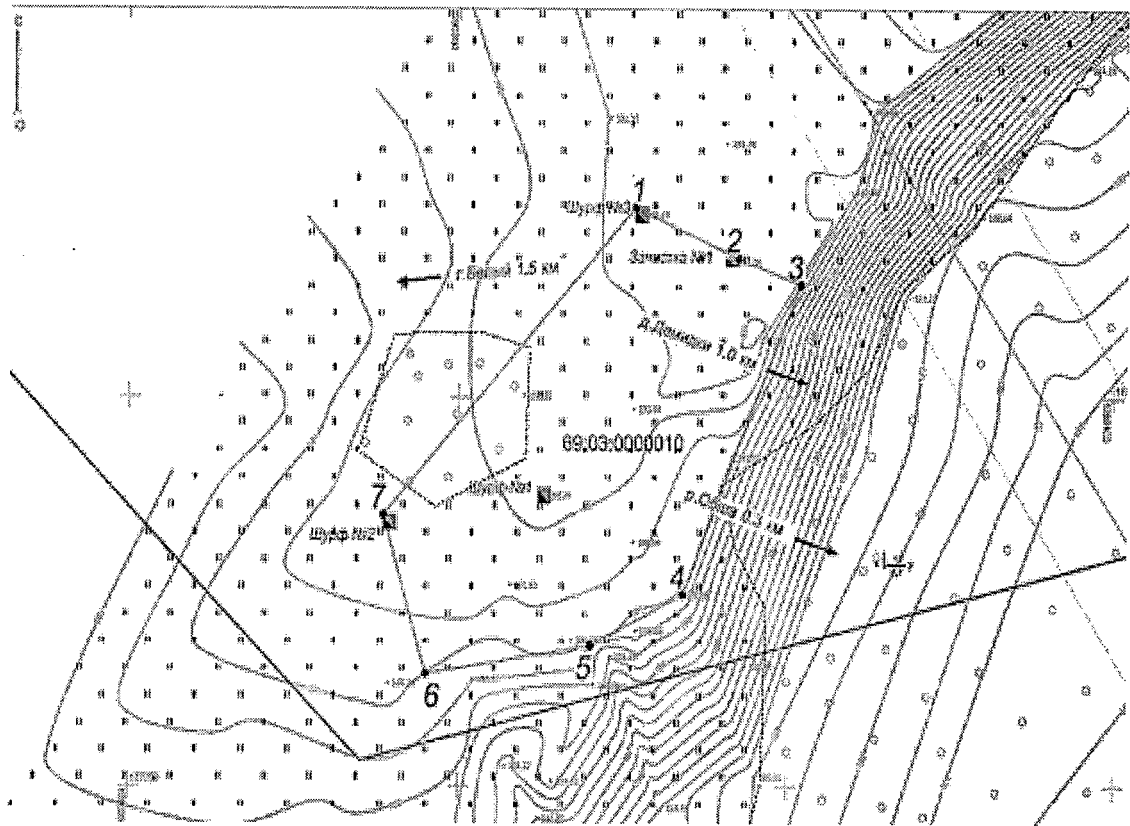
Приложение 2
к приказу Главного управления по
государственной охране объектов
культурного наследия Тверской
области от 26.12.2025 № 262-нп

Перечень координат поворотных точек границ территории объекта культурного наследия федерального значения «Стоянка Белый 2», VII–VI тыс. до н.э., расположенного по адресу: Тверская область, г. Белый, правый берег р. Обша, 1,1 км северо–северо–восточнее от восточной окраины города, в системе координат, установленной для ведения государственного кадастра недвижимости (МСК-69)

Сведения о местоположении границ объекта					
1. Система координат МСК-69, зона 1					
2. Сведения о характерных точках границ объекта					
Обозначение характерных точек границ	Координаты, м		Метод определения координат характерной точки	Средняя квадратическая погрешность положения характерной точки (M _i), м	Описание обозначения точки на местности (при наличии)
	X	Y			
1	2	3	4	5	6
1	177 774,43	1 280 326,93	Аналитический метод	0,10	—
2	177 767,95	1 280 342,75		0,10	
3	177 764,55	1 280 352,15		0,10	
4	177 724,71	1 280 334,37		0,10	
5	177 718,18	1 280 320,26		0,10	
6	177 714,57	1 280 294,91		0,10	
7	177 734,92	1 280 288,44		0,10	
1	177 774,43	1 280 326,93		0,10	

Приложение 3
к приказу Главного управления по
государственной охране объектов
культурного наследия Тверской
области от 26.12.2025 № 262-нп

Схема границ территории объекта культурного наследия федерального значения «Стоянка Белый 2», VII–VI тыс. до н.э., расположенного по адресу: Тверская область, г. Белый, правый берег р. Обша, 1,1 км северо–северо–восточнее от восточной окраины города



- 1 - поворотная точка границ объекта
 _____ - границы объекта, местоположение которого описано

Приложение 4
к приказу Главного управления по
государственной охране объектов
культурного наследия Тверской
области от 26.12.2025 № 262-нп

Режим использования территории объекта культурного наследия
федерального значения «Стоянка Белый 2», VII–VI тыс. до н.э.,
расположенного по адресу: Тверская область, г. Белый, правый берег
р. Обша, 1,1 км северо–северо–восточнее от восточной окраины города

Особый режим использования земельного участка, в границах которого
располагается объект археологического наследия, предусматривает
возможность проведения археологических полевых работ в порядке,
установленном Федеральным законом от 25.06.2002 № 73-ФЗ «Об объектах
культурного наследия (памятниках истории и культуры) народов Российской
Федерации», земляных, строительных, мелиоративных, хозяйственных работ,
указанных в статье 30 указанного Федерального закона работ по
использованию лесов и иных работ при условии обеспечения сохранности
объекта археологического наследия, включенного в единый государственный
реестр объектов культурного наследия (памятников истории и культуры)
народов Российской Федерации, а также обеспечения доступа граждан к
указанному объекту.