

**ГЛАВНОЕ УПРАВЛЕНИЕ ПО
ГОСУДАРСТВЕННОЙ ОХРАНЕ
ОБЪЕКТОВ КУЛЬТУРНОГО НАСЛЕДИЯ
ТВЕРСКОЙ ОБЛАСТИ**

П Р И К А З

24.11.2025

№ 234-нп

г. Тверь

Об утверждении границ территории объекта культурного наследия регионального значения «Дом врача Павлова Н.М. – явочное место революционеров 70-90-х гг. XIX в.», расположенного по адресу: Тверская область, город Тверь, Беляковский переулок, дом 2/50

В соответствии с Федеральным законом от 25.06.2002 № 73-ФЗ «Об объектах культурного наследия (памятниках истории и культуры) народов Российской Федерации», приказом Министерства культуры Российской Федерации от 04.06.2015 № 1745 «Об утверждении требований к составлению проектов границ территорий объектов культурного наследия» в целях сохранения территориальной целостности и неизменности облика объекта культурного наследия регионального значения «Дом врача Павлова Н.М. – явочное место революционеров 70-90-х гг. XIX в.», регистрационный номер в едином государственном реестре объектов культурного наследия (памятников истории и культуры) народов Российской Федерации 691410185260005, приказываю:

1. Утвердить текстовое описание границ территории объекта культурного наследия регионального значения «Дом врача Павлова Н.М. – явочное место революционеров 70-90-х гг. XIX в.», расположенного по адресу: Тверская область, город Тверь, Беляковский переулок, дом 2/50, согласно приложению 1 к настоящему приказу.

2. Утвердить перечень координат поворотных точек границ территории объекта культурного наследия регионального значения «Дом врача Павлова Н.М. – явочное место революционеров 70-90-х гг. XIX в.», расположенного по адресу: Тверская область, город Тверь, Беляковский переулок, дом 2/50, в системе координат, установленной для ведения государственного кадастра недвижимости (МСК-69, зона 2), согласно приложению 2 к настоящему приказу.

3. Утвердить схему границ территории объекта культурного наследия регионального значения «Дом врача Павлова Н.М. – явочное место революционеров 70-90-х гг. XIX в.», расположенного по адресу: Тверская область, город Тверь, Беляковский переулок, дом 2/50, согласно приложению 3 к настоящему приказу.

4. Утвердить режим использования территории объекта культурного наследия регионального значения «Дом врача Павлова Н.М. – явочное место революционеров 70-90-х гг. XIX в.», расположенного по адресу: Тверская область, город Тверь, Беляковский переулок, дом 2/50, согласно приложению 4 к настоящему приказу.

5. Настоящий приказ вступает в силу со дня его официального опубликования и подлежит размещению на сайте Главного управления по государственной охране объектов культурного наследия Тверской области в информационно-телекоммуникационной сети Интернет.

**Врио начальника Главного управления по
государственной охране объектов
культурного наследия
Тверской области**



Е. В. Лунькова

Приложение 1
к приказу Главного управления по
государственной охране объектов
культурного наследия Тверской
области от 24.11.2025 № 234-нп

Текстовое описание границ территории объекта культурного наследия
регионального значения «Дом врача Павлова Н.М. – явочное место
революционеров 70-90-х гг. XIX в.», расположенного по адресу: Тверская
область, город Тверь, Беляковский переулок, дом 2/50

Сведения об объекте		
№ п/п	Характеристики объекта	Описание характеристик
1	2	3
1	Местоположение объекта	Тверская область, город Тверь, Беляковский переулок, дом 2/50
2	Площадь объекта ± величина погрешности определения площади (P±ΔP), кв. м.	506,69 кв.м ± 8,0 кв.м.
3	Иные характеристики объекта	-

Прохождение границы		Описание прохождения границы	
от точки	до точки	направление прохождения граница	длина, м
1	2	В северо-восточном направлении	11,82
2	3	В юго-восточном направлении	43,95
3	4	В юго-западном направлении	11,10
4	1	В северо-восточном направлении	44,48

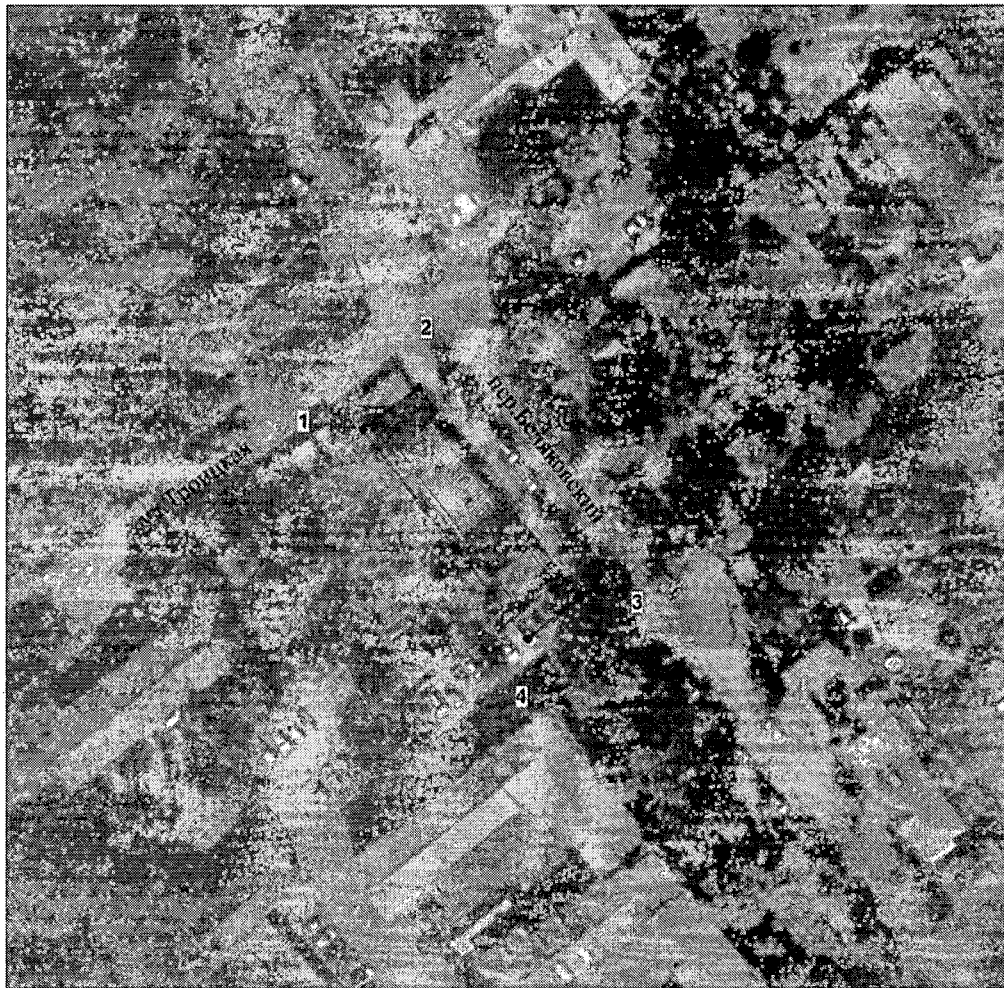
Приложение 2
к приказу Главного управления по
государственной охране объектов
культурного наследия Тверской
области от 24.11.2025 № 234-нп

Перечень координат поворотных точек границ территории объекта культурного наследия регионального значения «Дом врача Павлова Н.М. – явочное место революционеров 70-90-х гг. XIX в.», расположенного по адресу: Тверская область, город Тверь, Беляковский переулок, дом 2/50, в системе координат, установленной для ведения государственного кадастра недвижимости (МСК-69, зона 2)

Номер характерной (поворотной) точки	Координаты (МСК-69, зона 2)		Метод определения координат характерных точек	Средняя квадратическая погрешность положения характерной точки (M _t), м
	X, м	Y, м		
1	2	3	4	5
1	291060.19	2274593.42	геодезический метод	0,1
2	291067.28	2274602.88	геодезическим метод	0,1
3	291032.77	2274630.09	геодезическим метод	0,1
4	291025.71	2274621.52	геодезическим метод	0,1
1	291060.19	2274593.42	геодезическим метод	0,1

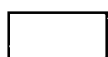
Приложение 3
к приказу Главного управления по
государственной охране объектов
культурного наследия Тверской
области от 24.11.2025 № 234-нп

Схема границ территории объекта культурного наследия регионального значения «Дом врача Павлова Н.М. – явочное место революционеров 70-90-х гг. XIX в.», расположенного по адресу: Тверская область, город Тверь, Беляковский переулок, дом 2/50

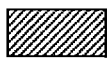


М 1:1000
В 1 сантиметре 10 метров

Условные обозначения:



Граница территории объекта культурного наследия;



объект культурного наследия;



характерная (поворотная) точка границы территории объекта культурного наследия и ее номер.

Приложение 4
к приказу Главного управления по
государственной охране объектов
культурного наследия Тверской
области от 24.11.2025 № 234-нп

Режим использования территории объекта культурного наследия
регионального значения «Дом врача Павлова Н.М. – явочное место
революционеров 70-90-х гг. XIX в.», расположенного по адресу: Тверская
область, город Тверь, Беляковский переулок, дом 2/50

Территория объекта культурного наследия не подлежит застройке,
изменению, прокладке коммуникаций, не относящихся к объекту культурного
наследия, дорог, устройству автостоянок. На территории может производиться
воссоздание утраченных частей объекта культурного наследия.

1. В границе территории объекта культурного наследия разрешается:

- 1) проведение работ по сохранению объекта культурного наследия,
предусматривающих консервацию, ремонт, реставрацию и приспособление
объекта культурного наследия для современного использования;
- 2) проведение работ по сохранению или восстановлению элементов
историко-градостроительной среды;
- 3) проведение работ по восстановлению (регенерации) исторической
планировки с учетом градостроительной ситуации, архитектурно-
планировочных решений, пространственной организации населенного пункта;
- 4) проведение хозяйственной деятельности, не противоречащей требованиям
обеспечения сохранности объекта культурного наследия и позволяющей
обеспечить функционирование объекта культурного наследия в современных
условиях;
- 5) восстановление исторического характера благоустройства, малых
архитектурных форм, в том числе оград, скамеек, освещения;
- 6) проведение работ по обеспечению пожарной безопасности объекта
культурного наследия и его защиты от динамических воздействий.

2. В границе территории объекта культурного наследия запрещается:

- 1) снос объекта культурного наследия;
- 2) замена аутентичных элементов объекта, сохранность которых возможно
обеспечить методами консервации и научной реставрации;
- 3) хозяйственная деятельность любого вида, ведущая к разрушению или
искажению предмета охраны объекта культурного наследия;
- 4) строительство объектов капитального строительства, за исключением
работ по восстановлению элементов историко-градостроительной среды,
работ по восстановлению (регенерации) исторической планировки с учетом
градостроительной ситуации, архитектурно-планировочных решений,
пространственной организации населенного пункта;
- 5) прокладка открытых коммуникаций;

- 6) размещение наружной рекламы на больших щитах и световых панелях;
- 7) возведение глухих заборов;
- 8) посадка новых деревьев и кустарников в непосредственной близости от объекта культурного наследия;
- 9) установка на объекте культурного наследия телеантенн спутниковой связи и кондиционеров.