

Управление документационного  
обеспечения аппарата  
Правительства Тверской области  
**ЗАРЕГИСТРИРОВАН  
В РЕЕСТРЕ**  
«25» мая 2025 г.  
Регистрационный № 3632527

**ГЛАВНОЕ УПРАВЛЕНИЕ ПО  
ГОСУДАРСТВЕННОЙ ОХРАНЕ  
ОБЪЕКТОВ КУЛЬТУРНОГО НАСЛЕДИЯ  
ТВЕРСКОЙ ОБЛАСТИ**

**П Р И К А З**

24.11.2025

№ 235-нп

г. Тверь

**Об утверждении границ территории объекта культурного наследия регионального значения «Мост», 1898-1900 гг., расположенного по адресу: Тверская область, город Тверь, в створе проезда Волжский и площади Мира**

В соответствии с Федеральным законом от 25.06.2002 № 73-ФЗ «Об объектах культурного наследия (памятниках истории и культуры) народов Российской Федерации», приказом Министерства культуры Российской Федерации от 04.06.2015 № 1745 «Об утверждении требований к составлению проектов границ территорий объектов культурного наследия» в целях сохранения территориальной целостности и неизменности облика объекта культурного наследия регионального значения «Мост», 1898-1900 гг., регистрационный номер в едином государственном реестре объектов культурного наследия (памятников истории и культуры) народов Российской Федерации 691410187410005, приказываю:

1. Утвердить текстовое описание границ территории объекта культурного наследия регионального значения «Мост», 1898-1900 гг., расположенного по адресу: Тверская область, город Тверь, в створе проезда Волжский и площади Мира, согласно приложению 1 к настоящему приказу.

2. Утвердить перечень координат поворотных точек границ территории объекта культурного наследия регионального значения «Мост», 1898-1900 гг., расположенного по адресу: Тверская область, город Тверь, в створе проезда Волжский и площади Мира, в системе координат, установленной для ведения государственного кадастра недвижимости (МСК-69, зона 2), согласно приложению 2 к настоящему приказу.

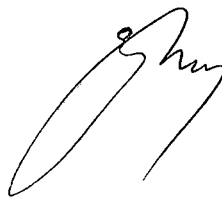
3. Утвердить схему границ территории объекта культурного наследия регионального значения «Мост», 1898-1900 гг., расположенного по адресу:

Тверская область, город Тверь, в створе проезда Волжский и площади Мира, согласно приложению 3 к настоящему приказу.

4. Утвердить режим использования территории объекта культурного наследия регионального значения «Мост», 1898-1900 гг., расположенного по адресу: Тверская область, город Тверь, в створе проезда Волжский и площади Мира, согласно приложению 4 к настоящему приказу.

5. Настоящий приказ вступает в силу со дня его официального опубликования и подлежит размещению на сайте Главного управления по государственной охране объектов культурного наследия Тверской области в информационно-телекоммуникационной сети Интернет.

**Врио начальника Главного управления по  
государственной охране объектов  
культурного наследия  
Тверской области**



**Е. В. Лунькова**

Приложение 1  
к приказу Главного управления по  
государственной охране объектов  
культурного наследия Тверской  
области от 24.11.2025 № 235-нп

Текстовое описание границ территории объекта культурного наследия  
регионального значения «Мост», 1898-1900 гг., расположенного по адресу:  
Тверская область, город Тверь, в створе проезда Волжский и площади Мира

Сведения об объекте		
№ п/п	Характеристики объекта	Описание характеристик
1	2	3
1	Местоположение объекта	Тверская область, город Тверь, в створе проезда Волжский и площади Мира
2	Площадь объекта ± величина погрешности определения площади (P±ΔP), кв. м.	8839,69 кв.м. ± 33 кв.м.
3	Иные характеристики объекта	-

Прохождение границы		Описание прохождения границы	
от точки	до точки	направление прохождения граница	длина, м
1	2	в юго-восточном направлении	56,44
2	3	в юго-западном направлении	32,30
3	4	в юго-западном направлении	16,60
4	5	в юго-восточном направлении	187,03
5	6	в юго-западном направлении	46,27
6	7	в юго-западном направлении	4,62
7	8	в северо-западном направлении	21,39
8	9	в северо-восточном направлении	8,18
9	10	в северо-западном направлении	3,20
10	11	в северо-западном направлении	12,86
11	12	в юго-восточном направлении	23,21
12	13	в юго-восточном направлении	5,37
13	14	в северо-западном направлении	28,08
14	15	в северо-западном направлении	8,25
15	16	в северо-западном направлении	9,25
16	17	в северо-западном направлении	24,30
17	18	в северо-восточном направлении	7,64
18	19	в северо-восточном направлении	23,40
19	20	в северо-восточном направлении	177,37
20	21	в северо-западном направлении	23,86
21	1	в северо-восточном направлении	30,54

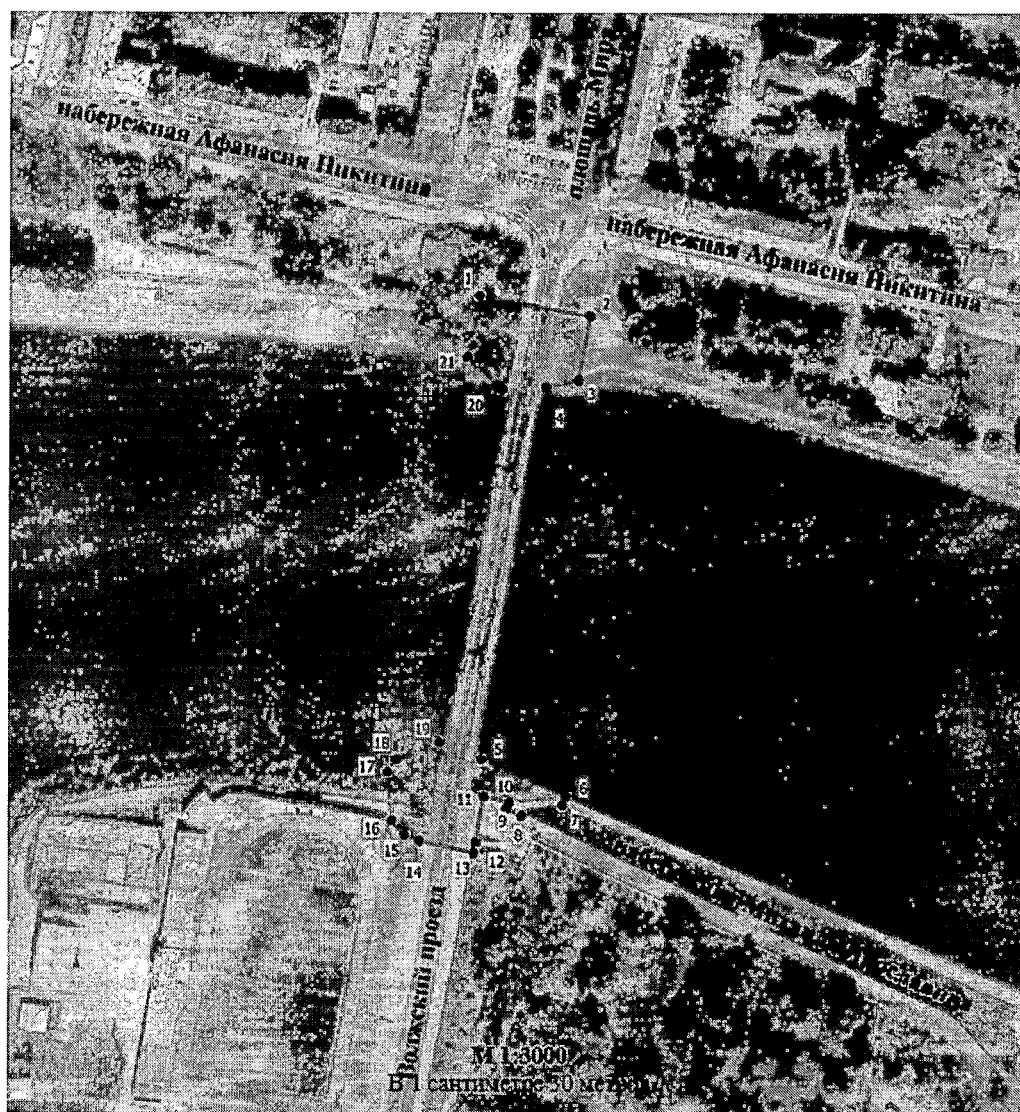
Приложение 2  
к приказу Главного управления по  
государственной охране объектов  
культурного наследия Тверской  
области от 24.11.2025 № 235-нп

Перечень координат поворотных точек границ территории объекта культурного наследия регионального значения «Мост», 1898-1900 гг., расположенного по адресу: Тверская область, город Тверь, в створе проезда Волжский и площади Мира, в системе координат, установленной для ведения государственного кадастра недвижимости (МСК-69, зона 2)

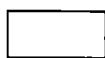
Номер характерной (поворотной) точки	Координаты (МСК-69, зона 2)		Метод определения координат характерных точек	Средняя квадратическая погрешность положения характерной точки (M <sub>t</sub> ), м
	X, м	Y, м		
1	2	3	4	5
1	292304.70	2275504.75	геодезический метод	0,1
2	292294.78	2275560.31	геодезическим метод	0,1
3	292263.03	2275554.36	геодезическим метод	0,1
4	292259.60	2275538.12	геодезическим метод	0,1
5	292075.31	2275506.21	геодезическим метод	0,1
6	292056.57	2275548.51	геодезическим метод	0,1
7	292052.25	2275546.86	геодезическим метод	0,1
8	292047.22	2275526.07	геодезическим метод	0,1
9	292050.58	2275518.61	геодезическим метод	0,1
10	292053.52	2275519.87	геодезическим метод	0,1
11	292056.86	2275507.45	геодезическим метод	0,1
12	292034.00	2275503.45	геодезическим метод	0,1
13	292028.71	2275502.50	геодезическим метод	0,1
14	292034.77	2275475.08	геодезическим метод	0,1
15	292037.93	2275467.46	геодезическим метод	0,1
16	292044.60	2275461.06	геодезическим метод	0,1
17	292068.83	2275459.06	геодезическим метод	0,1
18	292075.31	2275463.09	геодезическим метод	0,1
19	292083.78	2275484.91	геодезическим метод	0,1
20	292258.40	2275515.99	геодезическим метод	0,1
21	292274.78	2275498.65	геодезическим метод	0,1
1	292304.70	2275504.75	геодезическим метод	0,1

Приложение 3  
к приказу Главного управления по  
государственной охране объектов  
культурного наследия Тверской  
области от 24.11.2025 № 235-нп

Схема границ территории объекта культурного наследия регионального значения «Мост», 1898-1900 гг., расположенного по адресу: Тверская область, город Тверь, в створе проезда Волжский и площади Мира



Условные обозначения:



Граница территории объекта культурного наследия;



объект культурного наследия;



характерная (поворотная) точка границы территории объекта культурного наследия и ее номер.

Приложение 4  
к приказу Главного управления по  
государственной охране объектов  
культурного наследия Тверской  
области от 24.11.2025 № 235-нп

Режим использования территории объекта культурного наследия  
регионального значения «Мост», 1898-1900 гг., расположенного по адресу:  
Тверская область, город Тверь, в створе проезда Волжский и площади Мира

Территория объекта культурного наследия не подлежит застройке, изменению, прокладке коммуникаций, не относящихся к объекту культурного наследия, дорог, устройству автостоянок. На территории может производиться воссоздание утраченных частей объекта культурного наследия.

1. В границе территории объекта культурного наследия разрешается:

- 1) проведение работ по сохранению объекта культурного наследия, предусматривающих консервацию, ремонт, реставрацию и приспособление объекта культурного наследия для современного использования;
- 2) проведение хозяйственной деятельности, не противоречащей требованиям обеспечения сохранности объекта культурного наследия и позволяющей обеспечить функционирование объекта культурного наследия в современных условиях;
- 3) проведение работ по обеспечению пожарной безопасности объекта культурного наследия и его защиты от динамических воздействий.

2. В границе территории объекта культурного наследия запрещается:

- 1) снос объекта культурного наследия;
- 2) хозяйственная деятельность любого вида, ведущая к разрушению или искажению предмета охраны объекта культурного наследия.