

**ГЛАВНОЕ УПРАВЛЕНИЕ ПО
ГОСУДАРСТВЕННОЙ ОХРАНЕ
ОБЪЕКТОВ КУЛЬТУРНОГО НАСЛЕДИЯ
ТВЕРСКОЙ ОБЛАСТИ**

П Р И К А З

15.10.2025

№ 210-нп

г. Тверь

О включении выявленного объекта культурного наследия в единый государственный реестр объектов культурного наследия (памятников истории и культуры) народов Российской Федерации и утверждении границ его территории

В соответствии с пунктом 5 статьи 3.1, статьей 18 Федерального закона от 25.06.2002 № 73-ФЗ «Об объектах культурного наследия (памятниках истории и культуры) народов Российской Федерации», Приказом Минкультуры России от 04.06.2015 № 1745 «Об утверждении требований к составлению проектов границ территорий объектов культурного наследия», на основании акта государственной историко-культурной экспертизы, приказываю:

1. Включить выявленный объект культурного наследия «Усадебный комплекс, 1-ая пол. – кон. XIX в.в.: Мельница», расположенный по адресу: Тверская область, Ржевский муниципальный округ, деревня Массальское, в единый государственный реестр объектов культурного наследия (памятников истории и культуры) народов Российской Федерации в качестве объекта культурного наследия регионального значения (памятник) со следующим наименованием и временем создания: «Паровая мельница усадьбы Массальское», конец XIX вв.

2. Утвердить текстовое описание границ территории объекта культурного наследия регионального значения «Паровая мельница усадьбы Массальское», конец XIX вв., расположенного по адресу: Тверская область, Ржевский муниципальный округ, деревня Массальское, согласно приложению 1 к настоящему приказу.

3. Утвердить перечень координат поворотных точек границ территории объекта культурного наследия регионального значения «Паровая мельница

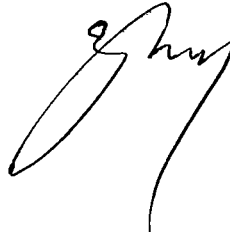
усадьбы Массальское», конец XIX вв., расположенного по адресу: Тверская область, Ржевский муниципальный округ, деревня Массальское, в системе координат, установленной для ведения государственного кадастра недвижимости (МСК-69, зона 2), согласно приложению 2 к настоящему приказу.

4. Утвердить схему границ территории объекта культурного наследия регионального значения «Паровая мельница усадьбы Массальское», конец XIX вв., расположенного по адресу: Тверская область, Ржевский муниципальный округ, деревня Массальское, согласно приложению 3 к настоящему приказу.

5. Утвердить режим использования территории объекта культурного наследия регионального значения «Паровая мельница усадьбы Массальское», конец XIX вв., расположенного по адресу: Тверская область, Ржевский муниципальный округ, деревня Массальское, согласно приложению 4 к настоящему приказу.

6. Настоящий приказ вступает в силу со дня его официального опубликования и подлежит размещению на сайте Главного управления по государственной охране объектов культурного наследия Тверской области в информационно-телекоммуникационной сети Интернет.

**Врио начальника Главного управления по
государственной охране объектов
культурного наследия
Тверской области**



Е. В. Лунькова

Приложение 1
к приказу Главного управления по
государственной охране объектов
культурного наследия Тверской
области от 15.10.2025 № 210-нп

Текстовое описание границ территории объекта культурного наследия
регионального значения «Паровая мельница усадьбы Массальское», конец
XIX вв., расположенного по адресу: Тверская область, Ржевский
муниципальный округ, деревня Массальское

Сведения об объекте		
№ п/п	Характеристики объекта	Описание характеристик
1	2	3
1	Местоположение объекта	Тверская область, Ржевский муниципальный округ, деревня Массальское
2	Площадь объекта ± величина погрешности определения площади ($P \pm \Delta P$), м ²	303 ± 6
3	Иные характеристики объекта	-

Прохождение границы		Описание прохождения границы	
от точки	до точки	направление прохождения границы	длина, м
1	2	на восток-юго-восток	13,05
2	3	на юг-юго-запад	23,22
3	4	на запад-северо-запад	13,04
4	1	на север-северо-восток	23,23

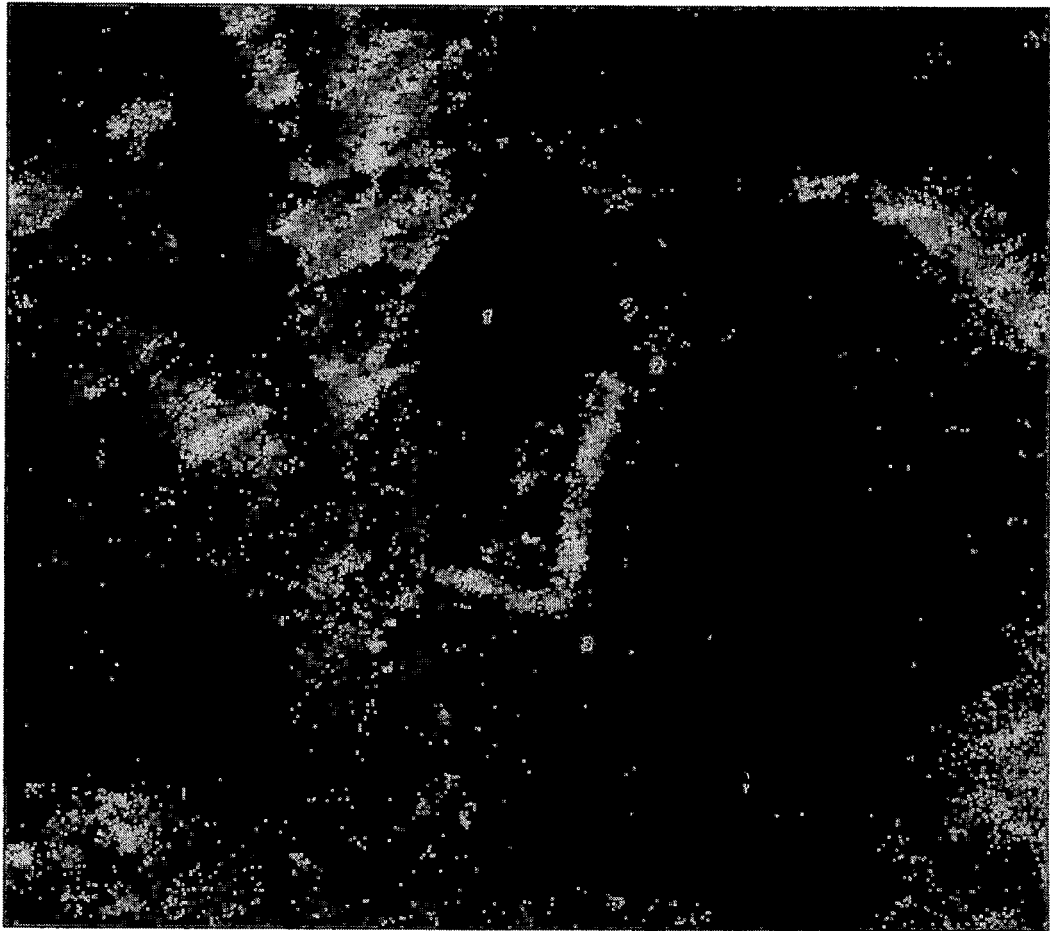
Приложение 2
к приказу Главного управления по
государственной охране объектов
культурного наследия Тверской
области от 15.10.2025 № 210-нп

Перечень координат поворотных точек границ территории объекта культурного наследия регионального значения «Паровая мельница усадьбы Массальское», конец XIX вв., расположенного по адресу: Тверская область, Ржевский муниципальный округ, деревня Массальское, в системе координат, установленной для ведения государственного кадастра недвижимости (МСК-69, зона 2)

Сведения о местоположении границ объекта					
1. Система координат МСК-69 (зона 2)					
2. Сведения о характерных точках границы объекта					
Обозначение характерных (поворотных) точек	Координаты, м		Метод определения координат характерной точки	Средняя квадратическая погрешность характерной точки (Mt), м	Описание обозначения точки на местности (при наличии)
	X	Y			
1	2	3	4	5	6
1	229911.96	2209067.17	Картометрический метод	0,10	-
2	229908.93	2209079.86	Картометрический метод	0,10	-
3	229886.34	2209074.48	Картометрический метод	0,10	-
4	229889.36	2209061.79	Картометрический метод	0,10	-
1	229911.96	2209067.17	Картометрический метод	0,10	-



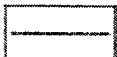
Приложение 3
к приказу Главного управления по
государственной охране объектов
культурного наследия Тверской
области от 15.10.2025 № 210-нп

Схема границ территории объекта культурного наследия регионального значения «Паровая мельница усадьбы Массальское», конец XIX вв., расположенного по адресу: Тверская область, Ржевский муниципальный округ, деревня Массальское



Масштаб 1:500

Используемые условные знаки и обозначения:

-  - характерная точка границы территории объекта культурного наследия
-  - номер характерной точки границы зоны территории объекта культурного наследия
-  - граница территории объекта культурного наследия

Приложение 4
к приказу Главного управления по
государственной охране объектов
культурного наследия Тверской
области от 15.10.2025 № 210-нп

Режим использования территории объекта культурного наследия
регионального значения «Паровая мельница усадьбы Массальское», конец
XIX вв., расположенного по адресу: Тверская область, Ржевский
муниципальный округ, деревня Массальское

В соответствии со статьей 5.1 Федерального закона от 25.06.2002
№ 73-ФЗ «Об объектах культурного наследия (памятниках истории и
культуры) народов Российской Федерации» на территории объекта
культурного наследия запрещаются строительство объектов капитального
строительства и увеличение объемно-пространственных характеристик
существующих на территории памятника объектов капитального
строительства; проведение земляных, строительных, мелиоративных и иных
работ, за исключением работ по сохранению объекта культурного наследия
или его отдельных элементов, сохранению историко-градостроительной или
природной среды объекта культурного наследия.

На территории объекта культурного наследия разрешается ведение
хозяйственной деятельности, не противоречащей требованиям обеспечения
сохранности объекта культурного наследия и позволяющей обеспечить
функционирование объекта культурного наследия в современных условиях.