

**ГЛАВНОЕ УПРАВЛЕНИЕ ПО
ГОСУДАРСТВЕННОЙ ОХРАНЕ
ОБЪЕКТОВ КУЛЬТУРНОГО НАСЛЕДИЯ
ТВЕРСКОЙ ОБЛАСТИ**

П Р И К А З

13.10.2025

№ 209-нп

г. Тверь

О включении выявленного объекта культурного наследия в единый государственный реестр объектов культурного наследия (памятников истории и культуры) народов Российской Федерации и утверждении границ его территории

В соответствии с пунктом 5 статьи 3.1, статьей 18 Федерального закона от 25.06.2002 № 73-ФЗ «Об объектах культурного наследия (памятниках истории и культуры) народов Российской Федерации», Приказом Минкультуры России от 04.06.2015 № 1745 «Об утверждении требований к составлению проектов границ территорий объектов культурного наследия», на основании акта государственной историко-культурной экспертизы, приказываю:

1. Включить выявленный объект культурного наследия «Флигель городской усадьбы», кон. XVIII - нач. XIX вв., расположенный по адресу: Тверская область, город Тверь, улица Новоторжская, дом 17, в единый государственный реестр объектов культурного наследия (памятников истории и культуры) народов Российской Федерации в качестве объекта культурного наследия регионального значения (памятник).

2. Утвердить текстовое описание границ территории объекта культурного наследия регионального значения «Флигель городской усадьбы», кон. XVIII - нач. XIX вв., расположенного по адресу: Тверская область, город Тверь, улица Новоторжская, дом 17, согласно приложению 1 к настоящему приказу.

3. Утвердить перечень координат поворотных точек границ территории объекта культурного наследия регионального значения «Флигель городской усадьбы», кон. XVIII - нач. XIX вв., расположенного по адресу: Тверская область, город Тверь, улица Новоторжская, дом 17, в системе координат,

установленной для ведения государственного кадастра недвижимости (МСК-69, зона-2), согласно приложению 2 к настоящему приказу.

4. Утвердить схему границ территории объекта культурного наследия регионального значения «Флигель городской усадьбы», кон. XVIII - нач. XIX вв., расположенного по адресу: Тверская область, город Тверь, улица Новоторжская, дом 17, согласно приложению 3 к настоящему приказу.

5. Утвердить режим использования территории объекта культурного наследия регионального значения «Флигель городской усадьбы», кон. XVIII - нач. XIX вв., расположенного по адресу: Тверская область, город Тверь, улица Новоторжская, дом 17, согласно приложению 4 к настоящему приказу.

6. Настоящий приказ вступает в силу со дня его официального опубликования и подлежит размещению на сайте Главного управления по государственной охране объектов культурного наследия Тверской области в информационно-телекоммуникационной сети Интернет.

**Врио начальника Главного управления по
государственной охране объектов
культурного наследия
Тверской области**



Е. В. Лунькова

Приложение 1
к приказу Главного управления по
государственной охране объектов
культурного наследия Тверской
области от 13.10.2025 № 209-нп

Текстовое описание границ территории объекта культурного наследия
регионального значения «Флигель городской усадьбы»,
кон. XVIII - нач. XIX вв., расположенного по адресу: Тверская область, город
Тверь, улица Новоторжская, дом 17

Прохождение границы		Описание прохождения границы
от точки	до точки	
1	2	3
1	2	от точки 1 на расстоянии 7,61м граница проходит по земельному участку с кадастровым номером 69:40:0400056:7 до точки 2
2	3	от точки 2 на расстоянии 5,63м граница проходит по земельному участку с кадастровым номером 69:40:0400056:7 до точки 2
3	4	от точки 3 на расстоянии 3,59м граница проходит по земельному участку с кадастровым номером 69:40:0400056:7 до точки 4
4	5	от точки 4 на расстоянии 9,13м граница проходит по земельному участку с кадастровым номером 69:40:0400056:7 до точки 5
5	6	от точки 5 на расстоянии 0,18м граница проходит по земельному участку с кадастровым номером 69:40:0400056:7, на расстоянии 0,18м граница проходит по земельному участку с кадастровым номером 69:40:0400056:522 до точки 6
6	7	от точки 6 на расстоянии 14,07м граница проходит по земельному участку с кадастровым номером 69:40:0400056:522 до точки 7
7	8	от точки 7 на расстоянии 0,63м граница проходит по земельному участку с кадастровым номером 69:40:0400056:522 до точки 8
8	9	от точки 8 на расстоянии 8,30м граница проходит по земельному участку с кадастровым номером 69:40:0400056:7 до точки 9
9	1	от точки 9 на расстоянии 6,69м граница проходит по земельному участку с кадастровым номером 69:40:0400056:7 до точки 1

Приложение 2
к приказу Главного управления по
государственной охране объектов
культурного наследия Тверской
области от 13.10.2025 № 209-нп

Перечень координат поворотных точек границ территории объекта культурного наследия регионального значения «Флигель городской усадьбы», кон. XVIII - нач. XIX вв., расположенного по адресу: Тверская область, город Тверь, улица Новоторжская, дом 17, в системе координат, установленной для ведения государственного кадастра недвижимости (МСК-69, зона-2)

Раздел 1.

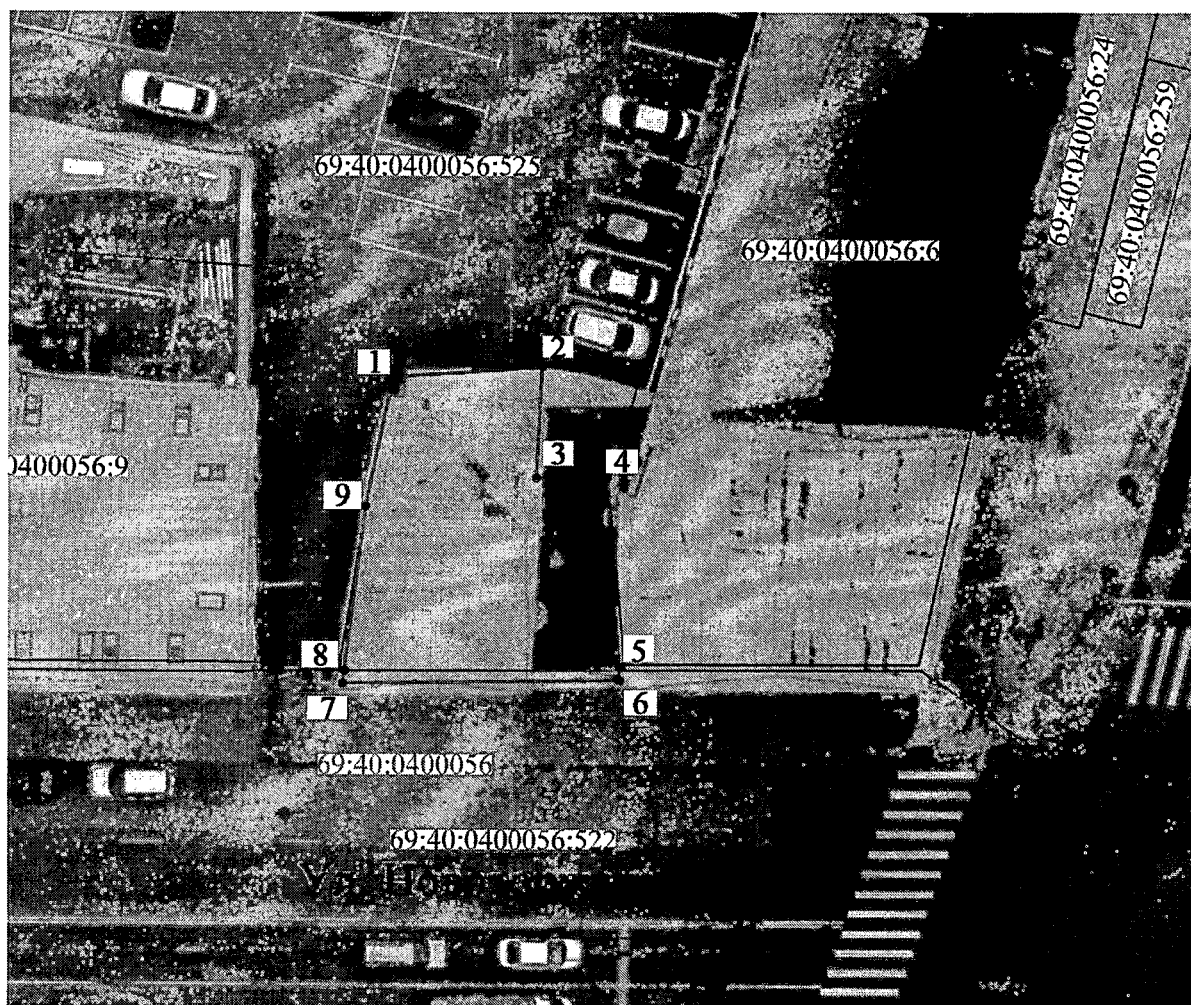
Сведения об объекте		
№ п/п	Характеристики объекта	Описание характеристик
1	2	3
1	Местоположение объекта	г. Тверь, ул. Новоторжская, д. 17
2	Площадь объекта +/- величина погрешности определения площади (P+/- Дельта P)	176.00 кв.м ± 4.64 кв.м
3	Иные характеристики объекта	В соответствии с п. 1 ч. 1 ст. 5.1 Федерального закона от 25.06.2002 № 73-ФЗ «Об объектах культурного наследия (памятниках истории и культуры) народов Российской Федерации» в границах территории объекта культурного наследия на территории памятника или ансамбля запрещаются строительство объектов капитального строительства и увеличение объемно-пространственных характеристик существующих на территории памятника или ансамбля объектов капитального строительства; проведение земляных, строительных, мелиоративных и иных работ, за исключением работ по сохранению объекта культурного наследия или его отдельных элементов, сохранению историко-градостроительной или природной среды объекта культурного наследия.

Раздел 2.

Обозначение характерных точек границ	Координаты, м		Метод определения координат характерной точки	Средняя квадратическая погрешность положения характерной точки (M_t), м
	X	Y		
1	2	3	4	5
1	291479.96	2275993.90	Метод спутниковых геодезических измерений (определений)	0.10
2	291480.47	2276001.49	Метод спутниковых геодезических измерений (определений)	0.10
3	291474.85	2276001.20	Метод спутниковых геодезических измерений (определений)	0.10
4	291474.85	2276004.79	Метод спутниковых геодезических измерений (определений)	0.10
5	291465.39	2276005.41	Метод спутниковых геодезических измерений (определений)	0.10
6	291464.71	2276005.45	Метод спутниковых геодезических измерений (определений)	0.10
7	291464.56	2275991.38	Метод спутниковых геодезических измерений (определений)	0.10
8	291465.18	2275991.46	Метод спутниковых геодезических измерений (определений)	0.10
9	291473.41	2275992.54	Метод спутниковых геодезических измерений (определений)	0.10
1	291479.96	2275993.90	Метод спутниковых геодезических измерений (определений)	0.10

Приложение 3
к приказу Главного управления по
государственной охране объектов
культурного наследия Тверской
области от 13.10.2025 № 209-нп

Схема границ территории объекта культурного наследия регионального
значения «Флигель городской усадьбы», кон. XVIII - нач. XIX вв.,
расположенного по адресу: Тверская область, город Тверь, улица
Новоторжская, дом 17



Экспликация:



- Граница территории объекта культурного наследия

1-9 - Поворотные (характерные) точки границ территории объекта культурного наследия

Приложение 4
к приказу Главного управления по
государственной охране объектов
культурного наследия Тверской
области от 13.10.2025 № 209-нп

Режим использования территории объекта культурного наследия
регионального значения «Флигель городской усадьбы»,
кон. XVIII - нач. XIX вв., расположенного по адресу: Тверская область,
город Тверь, улица Новоторжская, дом 17

В соответствии со статьей 5.1 Федерального закона от 25.06.2002 № 73-ФЗ «Об объектах культурного наследия (памятниках истории и культуры) народов Российской Федерации» на территории объекта культурного наследия запрещаются строительство объектов капитального строительства и увеличение объемно-пространственных характеристик существующих на территории памятника объектов капитального строительства; проведение земляных, строительных, мелиоративных и иных работ, за исключением работ по сохранению объекта культурного наследия или его отдельных элементов, сохранению историко-градостроительной или природной среды объекта культурного наследия.

На территории объекта культурного наследия разрешается ведение хозяйственной деятельности, не противоречащей требованиям обеспечения сохранности объекта культурного наследия и позволяющей обеспечить функционирование объекта культурного наследия в современных условиях.