

**ГЛАВНОЕ УПРАВЛЕНИЕ ПО
ГОСУДАРСТВЕННОЙ ОХРАНЕ
ОБЪЕКТОВ КУЛЬТУРНОГО НАСЛЕДИЯ
ТВЕРСКОЙ ОБЛАСТИ**

П Р И К А З

08.09.2025

№ 200-нп

г. Тверь

Об утверждении границ территории объекта культурного наследия регионального значения «Церковь Мины и Виктора», 1805 г., расположенного по адресу: Тверская область, город Тверь, улица Кропоткина, дом 62

В соответствии с Федеральным законом от 25.06.2002 № 73-ФЗ «Об объектах культурного наследия (памятниках истории и культуры) народов Российской Федерации», Приказом Министерства культуры России от 04.06.2015 № 1745 «Об утверждении требований к составлению проектов границ территорий объектов культурного наследия» в целях сохранения территориальной целостности и неизменности облика объекта культурного наследия регионального значения «Церковь Мины и Виктора», 1805 г., регистрационный номер в едином государственном реестре объектов культурного наследия (памятников истории и культуры) народов Российской Федерации 711410024100005, приказываю:

1. Утвердить текстовое описание границ территории объекта культурного наследия регионального значения «Церковь Мины и Виктора», 1805 г., расположенного по адресу: Тверская область, город Тверь, улица Кропоткина, дом 62, согласно приложению 1 к настоящему приказу.

2. Утвердить перечень координат поворотных точек границ территории объекта культурного наследия регионального значения «Церковь Мины и Виктора», 1805 г., расположенного по адресу: Тверская область, город Тверь, улица Кропоткина, дом 62, в системе координат, установленной для ведения государственного кадастра недвижимости (МСК-69, зона 2), согласно приложению 2 к настоящему приказу.

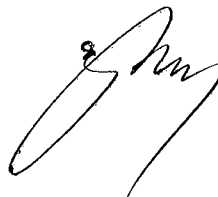
3. Утвердить схему границ территории объекта культурного наследия регионального значения «Церковь Мины и Виктора», 1805 г., расположенного

по адресу: Тверская область, город Тверь, улица Кропоткина, дом 62, согласно приложению 3 к настоящему приказу.

4. Утвердить режим использования территории объекта культурного наследия регионального значения «Церковь Мины и Виктора», 1805 г., расположенного по адресу: Тверская область, город Тверь, улица Кропоткина, дом 62, согласно приложению 4 к настоящему приказу.

5. Настоящий приказ вступает в силу со дня его официального опубликования и подлежит размещению на сайте Главного управления по государственной охране объектов культурного наследия Тверской области в информационно-телекоммуникационной сети Интернет.

**Начальник Главного управления по
государственной охране объектов
культурного наследия
Тверской области**



Е. В. Лунькова

Приложение 1
к приказу Главного управления по
государственной охране объектов
культурного наследия Тверской
области от 08.09.2025 № 200-нп

Текстовое описание границ территории объекта культурного наследия
регионального значения «Церковь Мины и Виктора», 1805 г.,
расположенного по адресу: Тверская область, город Тверь,
улица Кропоткина, дом 62

Сведения об объекте		
№ п/п	Характеристики объекта	Описание характеристик
1	2	3
1	Местоположение объекта	Тверская область, город Тверь, улица Кропоткина, дом 62
2	Площадь объекта ± величина погрешности определения площади (P±ΔP), кв. м.	264,02 ± 6,0
3	Иные характеристики объекта	-

Прохождение границы		Описание прохождения границы	
от точки	до точки	направление прохождения граница	длина, м
1	2	в юго-восточном направлении	19,94
2	3	в юго-западном направлении	13,24
3	4	в северо-западном направлении	19,94
4	1	в северо-восточном направлении	13,24

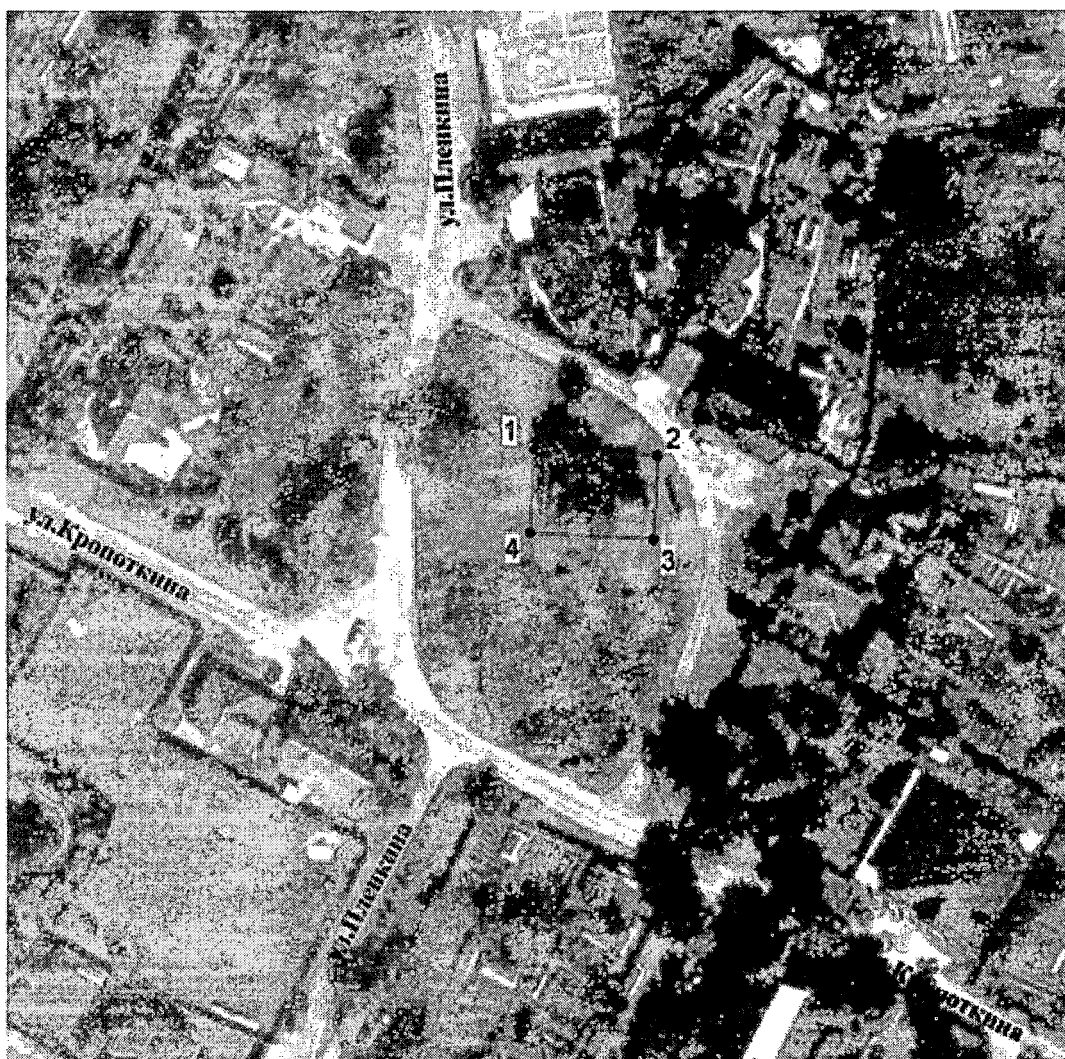
Приложение 2
к приказу Главного управления по
государственной охране объектов
культурного наследия Тверской
области от 08.09.2025 № 200-нп

Перечень координат поворотных точек границ территории объекта культурного наследия регионального значения «Церковь Мины и Виктора», 1805 г., расположенного по адресу: Тверская область, город Тверь, улица Кропоткина, дом 62, в системе координат, установленной для ведения государственного кадастра недвижимости (МСК-69, зона 2)

Номер характерной (поворотной) точки	Координаты (МСК-69, зона 2)		Метод определения координат характерных точек	Средняя квадратическая погрешность положения характерной точки (M _t), м
	X, м	Y, м		
1	2	3	4	5
1	291924.26	2277276.11	геодезический метод	0,1
2	291923.22	2277296.02	геодезическим метод	0,1
3	291909.99	2277295.33	геодезическим метод	0,1
4	291911.04	2277275.42	геодезическим метод	0,1
1	291924.26	2277276.11	геодезическим метод	0,1

Приложение 3
к приказу Главного управления по
государственной охране объектов
культурного наследия Тверской
области от 08.09.2025 № 200-нп

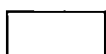
Схема границ территории объекта культурного наследия регионального значения «Церковь Мины и Виктора», 1805 г., расположенного по адресу:
Тверская область, город Тверь, улица Кропоткина, дом 62



М 1:1000

В 1 сантиметре 10 метров

Условные обозначения:



Граница территории объекта культурного наследия;



Объект культурного наследия;

•
Характерная (поворотная) точка проектной границы территории
объекта культурного наследия и её номер.

Приложение 4
к приказу Главного управления по
государственной охране объектов
культурного наследия Тверской
области от 08.09.2025 № 200-нп

Режим использования территории объекта культурного наследия
регионального значения «Церковь Мины и Виктора», 1805 г.,
расположенного по адресу: Тверская область, город Тверь,
улица Кропоткина, дом 62

1. В границе территории объекта культурного наследия разрешается:

- 1) проведение работ по сохранению объекта культурного наследия, предусматривающих консервацию, ремонт, реставрацию и приспособление объекта культурного наследия для современного использования;
- 2) проведение работ по сохранению или восстановлению элементов историко-градостроительной среды;
- 3) проведение работ по восстановлению (регенерации) исторической планировки с учетом градостроительной ситуации, архитектурно-планировочных решений, пространственной организации населенного пункта;
- 4) проведение хозяйственной деятельности, не противоречащей требованиям обеспечения сохранности объекта культурного наследия и позволяющей обеспечить функционирование объекта культурного наследия в современных условиях;
- 5) восстановление исторического характера благоустройства, малых архитектурных форм, в том числе оград, скамеек, освещения;
- 6) проведение работ по обеспечению пожарной безопасности объекта культурного наследия и его защиты от динамических воздействий.

2. В границе территории объекта культурного наследия запрещается:

- 1) снос объекта культурного наследия;
- 2) замена аутентичных элементов объекта, сохранность которых возможно обеспечить методами консервации и научной реставрации;
- 3) хозяйственная деятельность любого вида, ведущая к разрушению или искажению предмета охраны объекта культурного наследия;
- 4) строительство объектов капитального строительства, за исключением работ по восстановлению элементов историко-градостроительной среды, работ по восстановлению (регенерации) исторической планировки с учетом градостроительной ситуации, архитектурно-планировочных решений, пространственной организации населенного пункта;
- 5) прокладка открытых коммуникаций;
- 6) размещение наружной рекламы на больших щитах и световых панелях;
- 7) возведение глухих заборов;
- 8) посадка новых деревьев и кустарников в непосредственной близости от объекта культурного наследия;

9) установка на объекте культурного наследия телеантенн спутниковой связи и кондиционеров.