

Управление документационного обеспечения аппарата Правительства Тверской области
<b>ЗАРЕГИСТРИРОВАН В РЕЕСТРЕ</b>
«14» <u>мая</u> 20 <u>25</u> г.
Регистрационный № <u>1542524</u>

**ГЛАВНОЕ УПРАВЛЕНИЕ ПО  
ГОСУДАРСТВЕННОЙ ОХРАНЕ  
ОБЪЕКТОВ КУЛЬТУРНОГО НАСЛЕДИЯ  
ТВЕРСКОЙ ОБЛАСТИ**

**П Р И К А З**

13.05.2025

№ 109-нп

г. Тверь

**О включении выявленных объектов культурного наследия в единый государственный реестр объектов культурного наследия (памятников истории и культуры) народов Российской Федерации в качестве объектов культурного наследия регионального значения и утверждении границ их территории**

В соответствии с пунктом 5 статьи 3.1, статьей 18 Федерального закона от 25.06.2002 № 73-ФЗ «Об объектах культурного наследия (памятниках истории и культуры) народов Российской Федерации», Приказом Министерства культуры Российской Федерации от 04.06.2015 № 1745 «Об утверждении требований к составлению проектов границ территорий объектов культурного наследия», на основании акта государственной историко-культурной экспертизы приказываю:

1. Включить выявленные объекты культурного наследия согласно приложению № 1 к настоящему приказу в единый государственный реестр объектов культурного наследия (памятников истории и культуры) народов Российской Федерации в качестве объектов культурного наследия регионального значения в составе объекта культурного наследия регионального значения (ансамбля) «Усадьба Рябушинских», нач. XX в., расположенных по адресу: Тверская область, город Вышний Волочек, переулок Открытый, дом 1, дом 3.

2. Утвердить текстовое описание границ территории объекта культурного наследия регионального значения (ансамбля) «Усадьба Рябушинских», нач. XX в., и объектов, входящих в его состав, расположенных по адресу: Тверская область, город Вышний Волочек, переулок Открытый, дом 1, дом 3, согласно приложению 2 к настоящему приказу.

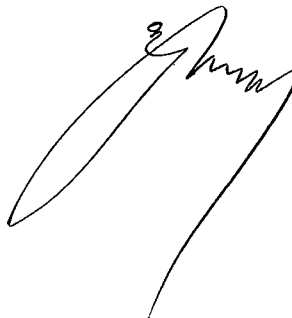
3. Утвердить перечень координат поворотных точек границ территории объекта культурного наследия регионального значения (ансамбля) «Усадьба Рябушинских», нач. XX в., и объектов, входящих в его состав, в системе координат, установленной для ведения государственного кадастра недвижимости (МСК-69, зона 2), расположенных по адресу: Тверская область, город Вышний Волочек, переулок Открытый, дом 1, дом 3, согласно приложению 3 к настоящему приказу.

4. Утвердить схему границ территории объекта культурного наследия регионального значения (ансамбля) «Усадьба Рябушинских», нач. XX в., и объектов, входящих в его состав, расположенных по адресу: Тверская область, город Вышний Волочек, переулок Открытый, дом 1, дом 3, согласно приложению 4 к настоящему приказу.

5. Утвердить режим использования территории объекта культурного наследия регионального значения (ансамбля) «Усадьба Рябушинских», нач. XX в., и объектов, входящих в его состав, расположенных по адресу: Тверская область, город Вышний Волочек, переулок Открытый, дом 1, дом 3, согласно приложению 5 к настоящему приказу.

6. Настоящий приказ вступает в силу со дня его официального опубликования и подлежит размещению на сайте Главного управления по государственной охране объектов культурного наследия Тверской области в информационно-телекоммуникационной сети Интернет.

**Начальник Главного управления по  
государственной охране объектов  
культурного наследия  
Тверской области**



**Е. В. Лунькова**

**Приложение 1**  
к приказу Главного управления по  
государственной охране объектов  
культурного наследия Тверской  
области от 13.05.2025 № 109-нп

**Перечень объектов культурного наследия, включаемых в единый  
государственный реестр объектов культурного наследия (памятников  
истории и культуры) народов Российской Федерации в качестве объектов  
культурного наследия регионального значения.**

№ п/п	Наименование объекта культурного наследия	Датировка объекта культурного наследия	Вид объекта культурного наследия	Категория историко- культурного значения объекта	Адрес (местоположение) объекта культурного наследия
1	Усадьба Рябушинских	нач. XX в.	Ансамбль	Региональная	Тверская область, город Вышний Волочек, переулок Открытый, дом 1, дом 3
1.1	Главный дом усадьбы Рябушинских	нач. XX в.	Памятник	Региональная	Тверская область, город Вышний Волочек, переулок Открытый, дом 3
1.2	Флигель усадьбы Рябушинских	нач. XX в.	Памятник	Региональная	Тверская область, город Вышний Волочек, переулок Открытый, дом 1

## Приложение 2

к приказу Главного управления по  
государственной охране объектов  
культурного наследия Тверской  
области от 13.05.2025 № 109-нп

Текстовое описание границ территории объекта культурного наследия  
регионального значения (ансамбля) «Усадьба Рябушинских», нач. XX в.,  
и объектов, входящих в его состав, расположенных по адресу: Тверская  
область, город Вышний Волочек, переулок Открытый, дом 1, дом 3.

Базовой точкой границы территории объекта культурного наследия  
является точка «1» ( $X=375494.48$ ;  $Y=2195346.66$ ). Далее граница проходит по  
часовой стрелке:

- от точки «1» к точке «2» на юг – 48,25 м;
- от точки «2» к точке «3» на юг – 19,16 м;
- от точки «3» к точке «4» с поворотом на юго-запад – 84,8 м;
- от точки «4» к точке «5» с поворотом на северо-запад – 10,04 м;
- от точки «5» к точке «6» – 15,15 м;
- от точки «6» к точке «7» – 18,06 м;
- от точки «7» к точке «8» – 16,78 м;
- от точки «8» к точке «9» – 15,16 м;
- от точки «9» к точке «10» – 7,94 м;
- от точки «10» к точке «11» – 10,78 м;
- от точки «11» к точке «12» – 6,42 м;
- от точки «12» к точке «13» с поворотом на восток – 11,7 м;
- от точки «13» к точке «1» – 71,18 м.

## Приложение 3

к приказу Главного управления по  
государственной охране объектов  
культурного наследия Тверской  
области от 13.05.2025 № 109-нп

Перечень координат поворотных точек границ территории объекта  
культурного наследия регионального значения (ансамбля)  
«Усадьба Рябушинских», нач. XX в., и объектов, входящих в его состав,  
в системе координат, установленной для ведения государственного кадастра  
недвижимости (МСК-69, зона 2), расположенных по адресу:  
Тверская область, город Вышний Волочек, переулок Открытый, дом 1, дом 3.

## Раздел 1.

Сведения об объекте		
№ п/п	Характеристики объекта	Описание характеристик
1	2	3
1	Местоположение объекта	Тверская область, город Вышний Волочек, переулок Открытый, дом 1, дом 3
2	Площадь объекта $\pm$ величина погрешности определения площади ( $P \pm \Delta P$ ), м <sup>2</sup>	7290 $\pm$ 30
3	Иные характеристики объекта	-

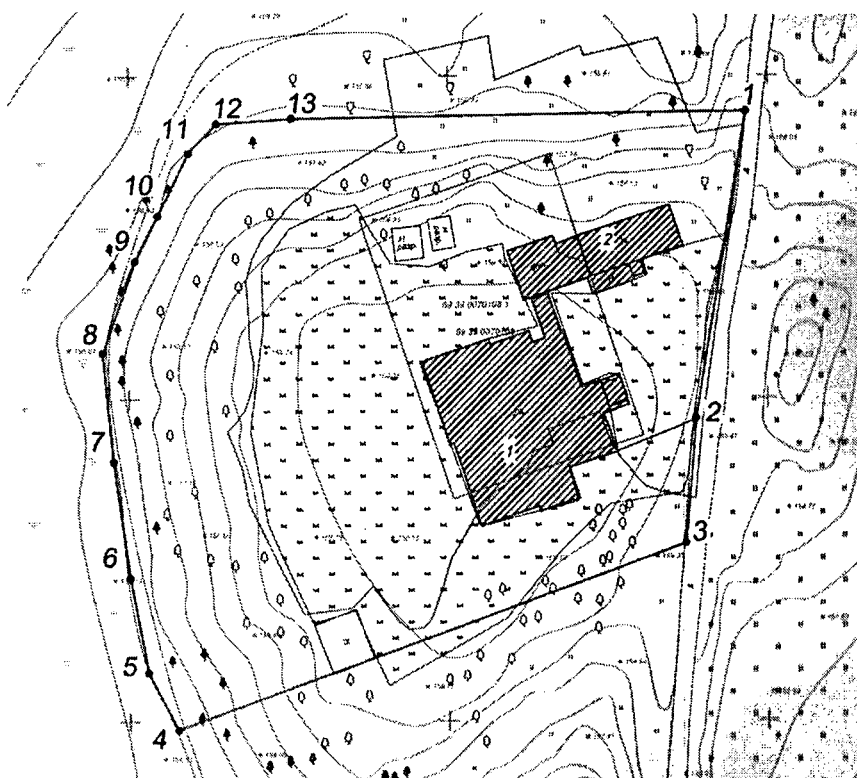
## Раздел 2.

Номер точки	Номер характерной (поворотной) точки	Координаты (МСК-69, зона 2)		Средняя квадратическая погрешность положения характерной точки ( $M_t$ ), м
		X, м	Y, м	
1	2	3	4	5
1	1	375494.48	2195346.66	0,10
2	2	375446.87	2195338.86	0,10
3	3	375427.78	2195337.17	0,10
4	4	375398.66	2195257.52	0,10
5	5	375407.60	2195252.89	0,10
6	6	375422.49	2195250.07	0,10
7	7	375440.37	2195247.56	0,10
8	8	375457.07	2195245.92	0,10
9	9	375471.38	2195250.94	0,10
10	10	375478.47	2195254.49	0,10
11	11	375488.11	2195259.33	0,10
12	12	375492.71	2195263.82	0,10
13	13	375493.49	2195275.49	0,10
1	1	375494.48	2195346.66	0,10

# Приложение 4

к приказу Главного управления по  
государственной охране объектов  
культурного наследия Тверской  
области от 13.05.2025 № 109-нп

Схема границ территории объекта культурного наследия регионального значения (ансамбля) «Усадьба Рябушинских», нач. XX в., и объектов, входящих в его состав, расположенных по адресу: Тверская область, город Вышний Волочек, переулок Открытый, дом 1, дом 3.



## Экспликация:



- Объекты культурного наследия:

1-Главный дом усадьбы Рябушинских

2-Флигель усадьбы Рябушинских

12-13 - Граница территории объектов культурного наследия с поворотными точками границы территории объектов культурного наследия.

Приложение 5  
к приказу Главного управления по  
государственной охране объектов  
культурного наследия Тверской  
области от 13.05.2025 № 109-нп

Режим использования территории объекта культурного наследия  
регионального значения (ансамбля) «Усадьба Рябушинских», нач. XX в.,  
и объектов, входящих в его состав, расположенных по адресу: Тверская  
область, город Вышний Волочек, переулок Открытый, дом 1, дом 3.

В соответствии со статьей 5.1 Федерального закона от 25.06.2002  
№ 73-ФЗ «Об объектах культурного наследия (памятниках истории и  
культуры) народов Российской Федерации» на территории объекта  
культурного наследия запрещаются строительство объектов капитального  
строительства и увеличение объемно-пространственных характеристик  
существующих на территории памятника объектов капитального  
строительства; проведение земляных, строительных, мелиоративных и иных  
работ, за исключением работ по сохранению объекта культурного наследия  
или его отдельных элементов, сохранению историко-градостроительной или  
природной среды объекта культурного наследия.

На территории объекта культурного наследия разрешается ведение  
хозяйственной деятельности, не противоречащей требованиям обеспечения  
сохранности объекта культурного наследия и позволяющей обеспечить  
функционирование объекта культурного наследия в современных условиях.