

Управление документационного обеспечения аппарата Правительства Тверской области
ЗАРЕГИСТРИРОВАН В РЕЕСТРЕ
«2» апреля 2025 г.
Регистрационный № 1082527

**ГЛАВНОЕ УПРАВЛЕНИЕ ПО
ГОСУДАРСТВЕННОЙ ОХРАНЕ
ОБЪЕКТОВ КУЛЬТУРНОГО НАСЛЕДИЯ
ТВЕРСКОЙ ОБЛАСТИ**

П Р И К А З

01.04.2025

№ 96-нп

г. Тверь

Об утверждении границ территории объекта культурного наследия федерального значения «Церковь Иоанна Предтечи /деревянная/», XVII в., расположенного по адресу: Тверская область, Пеновский муниципальный округ, село Ширково

В соответствии с Федеральным законом от 25.06.2002 № 73-ФЗ «Об объектах культурного наследия (памятниках истории и культуры) народов Российской Федерации», Приказом Министерства культуры России от 04.06.2015 № 1745 «Об утверждении требований к составлению проектов границ территорий объектов культурного наследия» в целях сохранения территориальной целостности и неизменности облика объекта культурного наследия федерального значения «Церковь Иоанна Предтечи /деревянная/», XVII в., регистрационный номер в едином государственном реестре объектов культурного наследия (памятников истории и культуры) народов Российской Федерации 691510197530006, приказываю:

1. Утвердить текстовое описание границ территории объекта культурного наследия федерального значения «Церковь Иоанна Предтечи /деревянная/», XVII в., расположенного по адресу: Тверская область, Пеновский муниципальный округ, село Ширково, согласно приложению 1 к настоящему приказу.

2. Утвердить перечень координат поворотных точек границ территории объекта культурного наследия федерального значения «Церковь Иоанна Предтечи /деревянная/», XVII в., расположенного по адресу: Тверская область, Пеновский муниципальный округ, село Ширково, в системе координат, установленной для ведения государственного кадастра недвижимости (МСК-69, зона 1), согласно приложению 2 к настоящему приказу.

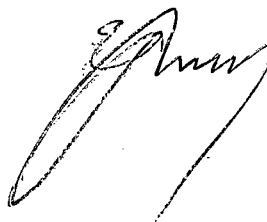
3. Утвердить схему границ территории объекта культурного наследия федерального значения «Церковь Иоанна Предтечи /деревянная/», XVII в.,

расположенного по адресу: Тверская область, Пеновский муниципальный округ, село Ширково, согласно приложению 3 к настоящему приказу.

4. Утвердить режим использования территории объекта культурного наследия федерального значения «Церковь Иоанна Предтечи /деревянная/», XVII в., расположенного по адресу: Тверская область, Пеновский муниципальный округ, село Ширково, согласно приложению 4 к настоящему приказу.

5. Настоящий приказ вступает в силу со дня его официального опубликования и подлежит размещению на сайте Главного управления по государственной охране объектов культурного наследия Тверской области в информационно-телекоммуникационной сети Интернет.

**Начальник Главного управления по
государственной охране объектов
культурного наследия
Тверской области**



Е. В. Лунькова

Приложение 1
к приказу Главного управления по
государственной охране объектов
культурного наследия Тверской
области от 01.04.2025 № 96-нп

Текстовое описание границ территории объекта культурного наследия федерального значения «Церковь Иоанна Предтечи /деревянная/», XVII в., расположенного по адресу: Тверская область, Пеновский муниципальный округ, село Ширково.

Базовой точкой границы территории объекта культурного наследия является точка «1» ($X=319091.56$; $Y=1259492.99$). Далее граница проходит по часовой стрелке.

Границами территории объекта культурного наследия «Церковь Иоанна Предтечи /деревянная/», XVII в., расположенного по адресу: Тверская область, Пеновский муниципальный округ, село Ширково, служат:

- на севере граница от поворотной точки «1» на протяжении 26 м 21 см до точки «2», проходящая вдоль северной стороны объекта культурного наследия в направлении на юго-восток;
- на востоке граница от поворотной точки «2» на протяжении 31 м 97 см до точки «3», проходящая вдоль восточной стороны объекта культурного наследия в направлении на юго-запад;
- на юге граница от поворотной точки «3» на протяжении 26 м 21 см до точки «4», проходящая вдоль южной стороны объекта культурного наследия в направлении на северо-запад;
- на западе граница от поворотной точки «4» на протяжении 31 м 97 см до точки «1», проходящая вдоль западной стороны объекта культурного наследия в направлении на северо-восток.

Приложение 2

к приказу Главного управления по
государственной охране объектов
культурного наследия Тверской
области от 01.04.2025 № 96-нп

Перечень координат поворотных точек границ территории объекта
культурного наследия федерального значения
«Церковь Иоанна Предтечи /деревянная/», XVII в.,
расположенного по адресу: Тверская область, Пеновский
муниципальный округ, село Ширково (МСК-69, зона 1).

Раздел 1.

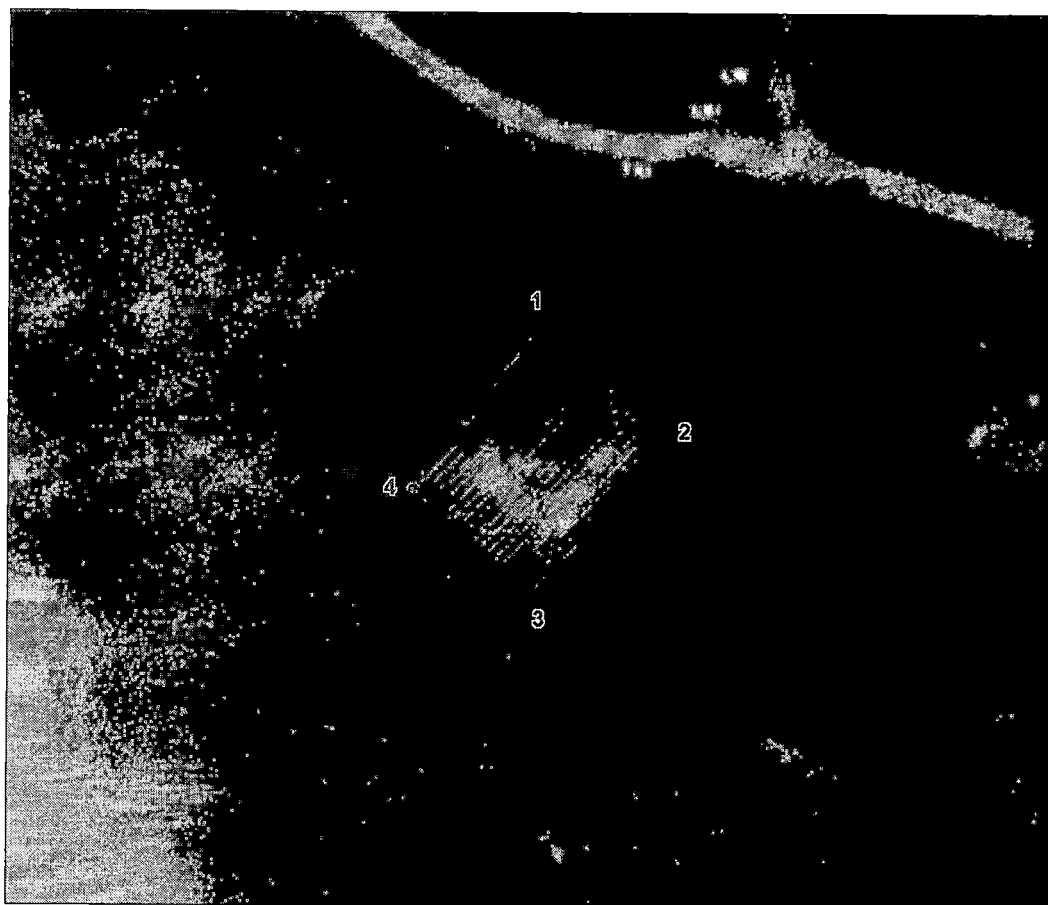
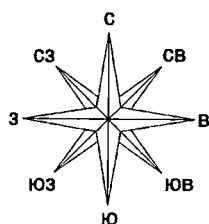
Сведения об объекте		
№ п/п	Характеристики объекта	Описание характеристик
1	2	3
1	Местоположение объекта	Тверская область, Пеновский муниципальный округ, село Ширково
2	Площадь объекта ± величина погрешности определения площади ($P \pm \Delta P$), кв. м.	838 ± 10
3	Иные характеристики объекта	-

Раздел 2.

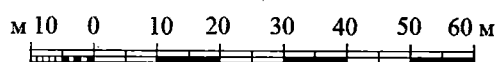
Номер точки	Номер характерной (поворотной) точки	Координаты (МСК-69, зона 1)		Средняя квадратическая погрешность положения характерной точки (M_t), м
		X, м	Y, м	
1	2	3	4	5
1	1	319091.56	1259492.99	0,1
2	2	319075.07	1259513.36	0,1
3	3	319050.23	1259493.24	0,1
4	4	319066.72	1259472.87	0,1
1	1	319091.56	1259492.99	0,1

Приложение 3
к приказу Главного управления по
государственной охране объектов
культурного наследия Тверской
области от 01.04.2025 № 96-нп

Схема границ территории объекта культурного наследия
федерального значения «Церковь Иоанна Предтечи /деревянная/», XVII в.,
расположенного по адресу: Тверская область, Пеновский муниципальный
округ, село Ширково.



Масштаб 1:1000



УСЛОВНЫЕ ОБОЗНАЧЕНИЯ



- территория объекта культурного наследия



1

- характерная точка границы территории объекта культурного наследия и её номер

Приложение 4
к приказу Главного управления по
государственной охране объектов
культурного наследия Тверской
области от 01.04.2025 № 96-нп

Режим использования территории объекта культурного наследия
федерального значения «Церковь Иоанна Предтечи /деревянная/», XVII в.,
расположенного по адресу: Тверская область, Пеновский муниципальный
округ, село Ширково.

Для земельных участков в границе территории объекта культурного наследия федерального значения «Церковь Иоанна Предтечи /деревянная/», XVII в., расположенного по адресу: Тверская область, Пеновский муниципальный округ, село Ширково, предлагается следующий особый режим в соответствии со статьей 5.1 Федерального закона от 25.06.2002 № 73-ФЗ «Об объектах культурного наследия (памятниках истории и культуры) народов Российской Федерации».

В границе территории объекта культурного наследия разрешается:

- ведение хозяйственной деятельности, не противоречащей требованиям обеспечения сохранности объекта культурного наследия и позволяющей обеспечить функционирование объекта культурного наследия в современных условиях.

В границе территории объекта культурного наследия запрещается:

- строительство объектов капитального строительства и увеличение объемно-пространственных характеристик существующих на территории памятника объектов капитального строительства;

- проведение земляных, строительных, мелиоративных и иных работ, за исключением работ по сохранению объекта культурного наследия или его отдельных элементов, сохранению историко-градостроительной или природной среды объекта культурного наследия, работ по капитальному ремонту общего имущества в многоквартирных домах, являющихся объектами культурного наследия, включенными в единый государственный реестр объектов культурного наследия (памятников истории и культуры) народов Российской Федерации, или выявленными объектами культурного наследия, работ по капитальному ремонту общего имущества в многоквартирных домах, расположенных на территориях объектов культурного наследия и не являющихся объектами культурного наследия.