

**ГЛАВНОЕ УПРАВЛЕНИЕ ПО
ГОСУДАРСТВЕННОЙ ОХРАНЕ
ОБЪЕКТОВ КУЛЬТУРНОГО НАСЛЕДИЯ
ТВЕРСКОЙ ОБЛАСТИ**

П Р И К А З

01.04.2025

№ 97-нп

г. Тверь

**Об утверждении границ территории объекта культурного наследия
федерального значения «Церковь Рождества Христова», 1775 г.,
расположенного по адресу: Тверская область, Селижаровский
муниципальный округ, деревня Песочня**

В соответствии с Федеральным законом от 25.06.2002 № 73-ФЗ «Об объектах культурного наследия (памятниках истории и культуры) народов Российской Федерации», Приказом Министерства культуры России от 04.06.2015 № 1745 «Об утверждении требований к составлению проектов границ территорий объектов культурного наследия» в целях сохранения территориальной целостности и неизменности облика объекта культурного наследия федерального значения «Церковь Рождества Христова», 1775 г., регистрационный номер в едином государственном реестре объектов культурного наследия (памятников истории и культуры) народов Российской Федерации 691711265290006, приказываю:

1. Утвердить текстовое описание границ территории объекта культурного наследия федерального значения «Церковь Рождества Христова», 1775 г., расположенного по адресу: Тверская область, Селижаровский муниципальный округ, деревня Песочня, согласно приложению 1 к настоящему приказу.

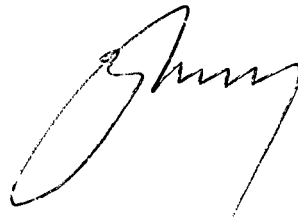
2. Утвердить перечень координат поворотных точек границ территории объекта культурного наследия федерального значения «Церковь Рождества Христова», 1775 г., расположенного по адресу: Тверская область, Селижаровский муниципальный округ, деревня Песочня, в системе координат, установленной для ведения государственного кадастра недвижимости (МСК-69, зона 1), согласно приложению 2 к настоящему приказу.

3. Утвердить схему границ территории объекта культурного наследия федерального значения «Церковь Рождества Христова», 1775 г., расположенного по адресу: Тверская область, Селижаровский муниципальный округ, деревня Песочня, согласно приложению 3 к настоящему приказу.

4. Утвердить режим использования территории объекта культурного наследия федерального значения «Церковь Рождества Христова», 1775 г., расположенного по адресу: Тверская область, Селижаровский муниципальный округ, деревня Песочня, согласно приложению 4 к настоящему приказу.

5. Настоящий приказ вступает в силу со дня его официального опубликования и подлежит размещению на сайте Главного управления по государственной охране объектов культурного наследия Тверской области в информационно-телекоммуникационной сети Интернет.

**Начальник Главного управления по
государственной охране объектов
культурного наследия
Тверской области**



Е. В. Лунькова

Приложение 1
к приказу Главного управления по
государственной охране объектов
культурного наследия Тверской
области от 01.04.2025 № 97-нп

Текстовое описание границ территории объекта культурного наследия
федерального значения «Церковь Рождества Христова», 1775 г.,
расположенного по адресу: Тверская область, Селижаровский
муниципальный округ, деревня Песочня.

Базовой точкой границы территории объекта культурного наследия является точка «1» ($X=273272.54$; $Y=1302342.03$). Далее граница проходит по часовой стрелке.

Границами территории объекта культурного наследия федерального значения «Церковь Рождества Христова», 1775 г., расположенного по адресу: Тверская область, Селижаровский муниципальный округ, деревня Песочня, служат:

- на севере граница от поворотной точки «1» на протяжении 16 м 74 см до точки «2», проходящая вдоль северной стороны объекта культурного наследия в направлении на восток-северо-восток;
- на востоке граница от поворотной точки «2» на протяжении 25 м 22 см до точки «3», проходящая вдоль восточной стороны объекта культурного наследия в направлении на юг-юго-восток;
- на юге граница от поворотной точки «3» на протяжении 16 м 74 см до точки «4», проходящая вдоль южной стороны объекта культурного наследия в направлении на запад-юго-запад;
- на западе граница от поворотной точки «4» на протяжении 25 м 22 см до точки «1», проходящая вдоль западной стороны объекта культурного наследия в направлении на север-северо-запад.

Приложение 2
к приказу Главного управления по
государственной охране объектов
культурного наследия Тверской
области от 01.04.2025 № 97-нп

Перечень координат поворотных точек границ территории
объекта культурного наследия федерального значения «Церковь Рождества
Христовая», 1775 г., расположенного по адресу: Тверская область,
Селижаровский муниципальный округ, деревня Песочня (МСК-69, зона 1).

Раздел 1.

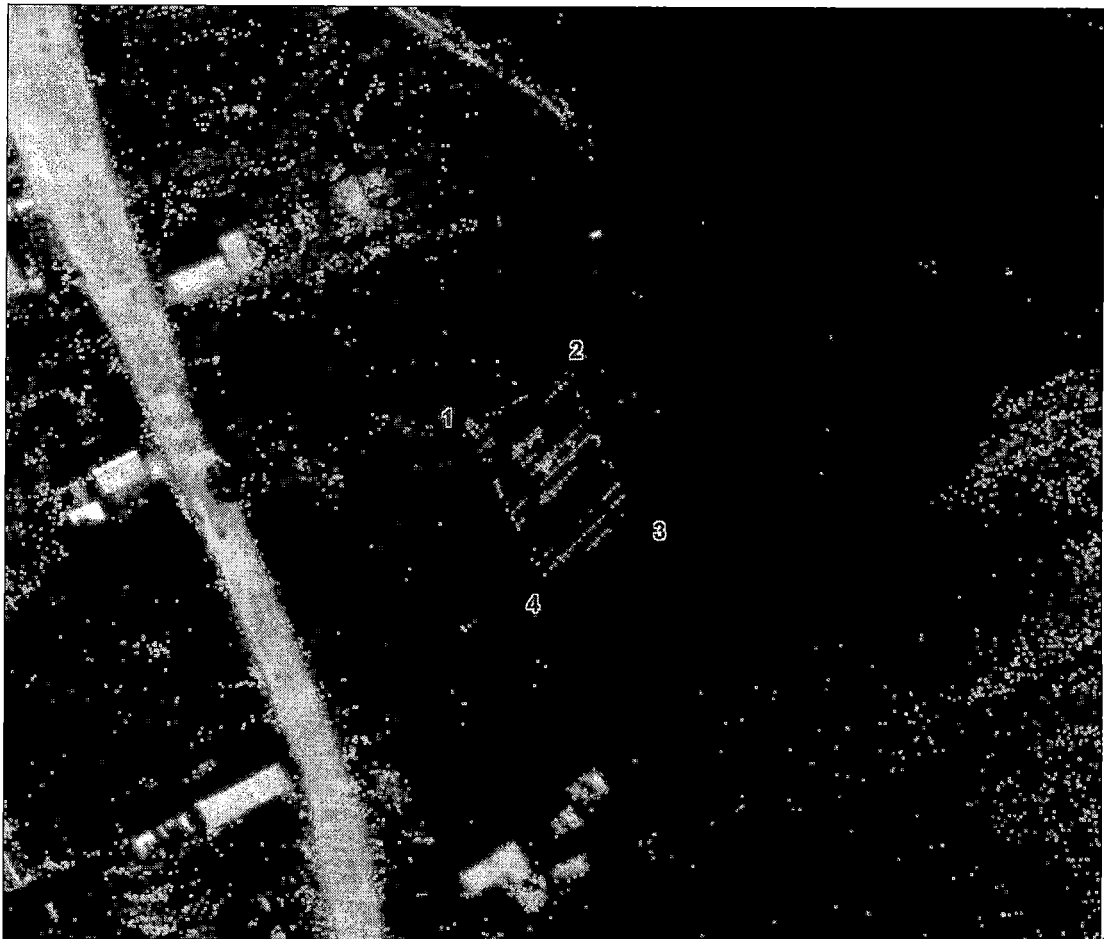
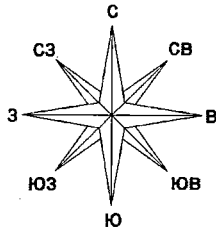
Сведения об объекте		
№ п/п	Характеристики объекта	Описание характеристик
1	2	3
1	Местоположение объекта	Тверская область, Селижаровский муниципальный округ, деревня Песочня
2	Площадь объекта \pm величина погрешности определения площади ($P \pm \Delta P$), м ²	422 \pm 7
3	Иные характеристики объекта	-

Раздел 2.

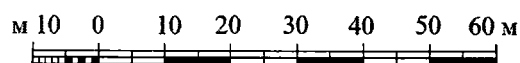
Номер точки	Номер характерной (поворотной) точки	Координаты (МСК-69, зона 1)		Средняя квадратическая погрешность положения характерной точки (M_t), м
		X, м	Y, м	
1	2	3	4	5
1	1	273272.54	1302342.03	0,1
2	2	273279.80	1302357.11	0,1
3	3	273257.08	1302368.05	0,1
4	4	273249.82	1302352.97	0,1
1	1	273272.54	1302342.03	0,1

Приложение 3
к приказу Главного управления по
государственной охране объектов
культурного наследия Тверской
области от 01.04.2025 № 97-нп

Схема границ территории объекта культурного наследия федерального значения «Церковь Рождества Христова», 1775 г., расположенного по адресу: Тверская область, Селижаровский муниципальный округ, деревня Песочня.



Масштаб 1:1000



УСЛОВНЫЕ ОБОЗНАЧЕНИЯ



- территория объекта культурного наследия

1

- характерная точка границы территории объекта культурного наследия и её номер

Приложение 4
к приказу Главного управления по
государственной охране объектов
культурного наследия Тверской
области от 01.04.2025 № 97-нп

Режим использования территории объекта культурного наследия
федерального значения «Церковь Рождества Христова», 1775 г.,
расположенного по адресу: Тверская область, Селижаровский
муниципальный округ, деревня Песочня.

Для земельных участков в границе территории объекта культурного наследия федерального значения «Церковь Рождества Христова», 1775 г., расположенного по адресу: Тверская область, Селижаровский муниципальный округ, деревня Песочня, предлагается следующий особый режим в соответствии со статьей 5.1 Федерального закона от 25.06.2002 № 73-ФЗ «Об объектах культурного наследия (памятниках истории и культуры) народов Российской Федерации».

В границе территории объекта культурного наследия разрешается:

- проведение работ по сохранению объекта культурного наследия, предусматривающих консервацию, ремонт, реставрацию и приспособление объекта культурного наследия для современного использования;
- проведение работ по сохранению или восстановлению элементов историко-градостроительной среды;
- проведение работ по восстановлению (регенерации) исторической планировки с учетом градостроительной ситуации, архитектурно-планировочных решений, пространственной организации населенного пункта;
- проведение хозяйственной деятельности, не противоречащей требованиям обеспечения сохранности объекта культурного наследия и позволяющей обеспечить функционирование объекта культурного наследия в современных условиях;
- восстановление исторического характера благоустройства, малых архитектурных форм, в том числе оград, скамеек, освещения;
- проведение работ по обеспечению пожарной безопасности объекта культурного наследия и его защиты от динамических воздействий.

В границе территории объекта культурного наследия запрещается:

- снос объекта культурного наследия;
- замена аутентичных элементов объекта, сохранность которых возможно обеспечить методами консервации и научной реставрации;
- хозяйственная деятельность любого вида, ведущая к разрушению или искажению предмета охраны объекта культурного наследия;
- строительство объектов капитального строительства, за исключением работ по восстановлению элементов историко-градостроительной среды, работ по восстановлению (регенерации) исторической планировки с учетом

градостроительной ситуации, архитектурно-планировочных решений, пространственной организации населенного пункта;

- прокладка открытых коммуникаций;
- размещение наружной рекламы на больших щитах и световых панелях;
- возведение глухих заборов;
- посадка новых деревьев и кустарников в непосредственной близости от объекта культурного наследия;
- установка на объекте культурного наследия телеантенн спутниковой связи и кондиционеров.