

Управление документационного обеспечения аппарата Правительства Тверской области
ЗАРЕГИСТРИРОВАН В РЕЕСТРЕ
<i>28 марта 2025 г.</i>
Регистрационный № <i>1052527</i>

**ГЛАВНОЕ УПРАВЛЕНИЕ ПО
ГОСУДАРСТВЕННОЙ ОХРАНЕ
ОБЪЕКТОВ КУЛЬТУРНОГО НАСЛЕДИЯ
ТВЕРСКОЙ ОБЛАСТИ**

П Р И К А З

27.03.2025

№ 95-нп

г. Тверь

Об утверждении границ территории объекта культурного наследия федерального значения «Обелиск советским воинам, погибшим при освобождении Ржева от немецко-фашистских захватчиков в годы Великой Отечественной войны», 1941-1945 г.г., 1 августа 1963 г., расположенного по адресу: Тверская область, Ржевский муниципальный округ, город Ржев, Соборная гора

В соответствии с Федеральным законом от 25.06.2002 № 73-ФЗ «Об объектах культурного наследия (памятниках истории и культуры) народов Российской Федерации», Приказом Министерства культуры России от 04.06.2015 № 1745 «Об утверждении требований к составлению проектов границ территорий объектов культурного наследия» в целях сохранения территориальной целостности и неизменности облика объекта культурного наследия федерального значения «Обелиск советским воинам, погибшим при освобождении Ржева от немецко-фашистских захватчиков в годы Великой Отечественной войны», 1941-1945 г.г., 1 августа 1963 г., регистрационный номер в едином государственном реестре объектов культурного наследия (памятников истории и культуры) народов Российской Федерации 691510200680006, приказываю:

1. Утвердить текстовое описание границ территории объекта культурного наследия федерального значения «Обелиск советским воинам, погибшим при освобождении Ржева от немецко-фашистских захватчиков в годы Великой Отечественной войны», 1941-1945 г.г., 1 августа 1963 г., расположенного по адресу: Тверская область, Ржевский муниципальный округ, город Ржев, Соборная гора, согласно приложению 1 к настоящему приказу.

2. Утвердить перечень координат поворотных точек границ территории объекта культурного наследия федерального значения «Обелиск

советским воинам, погибшим при освобождении Ржева от немецко-фашистских захватчиков в годы Великой Отечественной войны», 1941-1945 г.г., 1 августа 1963 г., расположенного по адресу: Тверская область, Ржевский муниципальный округ, город Ржев, Соборная гора, в системе координат, установленной для ведения государственного кадастра недвижимости (МСК-69, зона 2), согласно приложению 2 к настоящему приказу.

3. Утвердить схему границ территории объекта культурного наследия федерального значения «Обелиск советским воинам, погибшим при освобождении Ржева от немецко-фашистских захватчиков в годы Великой Отечественной войны», 1941-1945 г.г., 1 августа 1963 г., расположенного по адресу: Тверская область, Ржевский муниципальный округ, город Ржев, Соборная гора, согласно приложению 3 к настоящему приказу.

4. Утвердить режим использования территории объекта культурного наследия федерального значения «Обелиск советским воинам, погибшим при освобождении Ржева от немецко-фашистских захватчиков в годы Великой Отечественной войны», 1941-1945 г.г., 1 августа 1963 г., расположенного по адресу: Тверская область, Ржевский муниципальный округ, город Ржев, Соборная гора, согласно приложению 4 к настоящему приказу.

5. Настоящий приказ вступает в силу со дня его официального опубликования и подлежит размещению на сайте Главного управления по государственной охране объектов культурного наследия Тверской области в информационно-телекоммуникационной сети Интернет.

**Начальник Главного управления по
государственной охране объектов
культурного наследия
Тверской области**



Е. В. Лунькова

Приложение 1
к приказу Главного управления по
государственной охране объектов
культурного наследия Тверской
области от 27.03.2025 № 95-нп

Текстовое описание границ территории объекта культурного наследия федерального значения «Обелиск советским воинам, погибшим при освобождении Ржева от немецко-фашистских захватчиков в годы Великой Отечественной войны», 1941-1945 г.г., 1 августа 1963 г., расположенного по адресу: Тверская область, Ржевский муниципальный округ, город Ржев, Соборная гора.

Базовой точкой границы территории объекта культурного наследия является точка «1» ($X=225314.48$; $Y=2179186.14$). Далее граница проходит по часовой стрелке.

Границами территории объекта культурного наследия федерального значения «Обелиск советским воинам, погибшим при освобождении Ржева от немецко-фашистских захватчиков в годы Великой Отечественной войны», 1941-1945 г.г., 1 августа 1963 г., расположенного по адресу: Тверская область, Ржевский муниципальный округ, город Ржев, Соборная гора, служат:

- на севере граница от поворотной точки «1» на протяжении 27 м 87 см до точки «2», проходящая вдоль северной стороны объекта культурного наследия в направлении на восток;
- на севере граница от поворотной точки «2» на протяжении 43 м 82 см до точки «3», проходящая вдоль северной стороны объекта культурного наследия в направлении на восток-юго-восток;
- на востоке граница от поворотной точки «3» на протяжении 49 м 91 см до точки «4», проходящая вдоль восточной стороны объекта культурного наследия в направлении на юг-юго-запад;
- на юге граница от поворотной точки «4» на протяжении 43 м 83 см до точки «5», проходящая вдоль южной стороны объекта культурного наследия в направлении на запад-северо-запад;
- на юге граница от поворотной точки «5» на протяжении 27 м 89 см до точки «6», проходящая вдоль южной стороны объекта культурного наследия в направлении на северо-запад;
- на западе граница от поворотной точки «6» на протяжении 25 м 1 см до точки «1», проходящая вдоль западной стороны объекта культурного наследия в направлении на север-северо-восток.

Приложение 2

к приказу Главного управления по
государственной охране объектов
культурного наследия Тверской
области от 27.03.2025 № 95-нп

Перечень координат поворотных точек границ территории
объекта культурного наследия федерального значения «Обелиск советским
воинам, погибшим при освобождении Ржева от немецко-фашистских
захватчиков в годы Великой Отечественной войны», 1941-1945 г.г., 1 августа
1963 г., расположенного по адресу: Тверская область, Ржевский
муниципальный округ, город Ржев, Соборная гора (МСК-69, зона 2).

Раздел 1.

Сведения об объекте		
№ п/п	Характеристики объекта	Описание характеристик
1	2	3
1	Местоположение объекта	Тверская область, Ржевский муниципальный округ, город Ржев, Соборная гора
2	Площадь объекта \pm величина погрешности определения площади ($P \pm \Delta P$), м ²	3122 \pm 20
3	Иные характеристики объекта	-

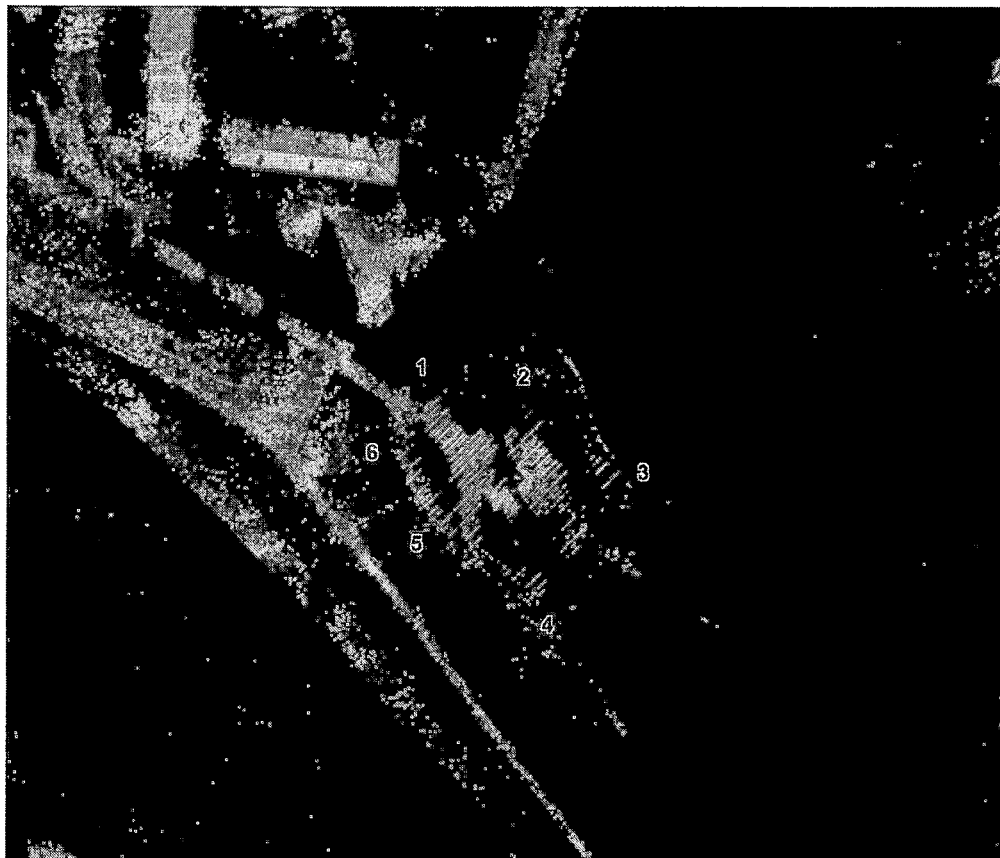
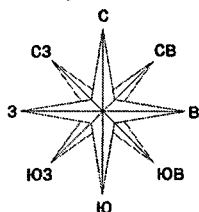
Раздел 2.

Номер точки	Номер характерной (поворотной) точки	Координаты (МСК-69, зона 2)		Средняя квадратическая погрешность положения характерной точки (M_t), м
		X, м	Y, м	
1	2	3	4	5
1	1	225314.48	2179186.14	0,1
2	2	225311.10	2179213.80	0,1
3	3	225286.91	2179250.34	0,1
4	4	225245.26	2179222.84	0,1
5	5	225269.45	2179186.29	0,1
6	6	225293.61	2179172.36	0,1
1	1	225314.48	2179186.14	0,1

Приложение 3

к приказу Главного управления по
государственной охране объектов
культурного наследия Тверской
области от 27.03.2025 № 95-нп

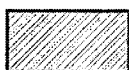
Схема границ территории объекта культурного наследия федерального значения «Обелиск советским воинам, погибшим при освобождении Ржева от немецко-фашистских захватчиков в годы Великой Отечественной войны», 1941-1945 г.г., 1 августа 1963 г., расположенного по адресу: Тверская область, Ржевский муниципальный округ, город Ржев, Соборная гора.



Масштаб 1:2000

м 20 0 20 40 60 80 100 120 м

УСЛОВНЫЕ ОБОЗНАЧЕНИЯ



- территория объекта культурного наследия

• 1

- характерная точка границы территории объекта культурного наследия и её номер

Приложение 4
к приказу Главного управления по
государственной охране объектов
культурного наследия Тверской
области от 27.03.2025 № 95-нп

Режим использования территории объекта культурного наследия
федерального значения «Обелиск советским воинам, погибшим при
освобождении Ржева от немецко-фашистских захватчиков в годы Великой
Отечественной войны», 1941-1945 г.г., 1 августа 1963 г., расположенного по
адресу: Тверская область, Ржевский муниципальный округ,
город Ржев, Соборная гора.

Для земельных участков в границе территории объекта культурного
наследия федерального значения «Обелиск советским воинам, погибшим при
освобождении Ржева от немецко-фашистских захватчиков в годы Великой
Отечественной войны», 1941-1945 г.г., 1 августа 1963 г., расположенного по
адресу: Тверская область, Ржевский муниципальный округ, город Ржев,
Соборная гора, предлагается следующий особый режим в соответствии со
статьей 5.1 Федерального закона от 25.06.2002 № 73-ФЗ «Об объектах
культурного наследия (памятниках истории и культуры) народов Российской
Федерации».

В границе территории объекта культурного наследия разрешается:

- проведение работ по сохранению объекта культурного наследия,
предусматривающих консервацию, ремонт, реставрацию и приспособление
объекта культурного наследия для современного использования;
- проведение работ по сохранению или восстановлению элементов
историко-градостроительной среды;
- проведение работ по восстановлению (регенерации) исторической
планировки с учетом градостроительной ситуации, архитектурно-
планировочных решений, пространственной организации населенного пункта;
- проведение хозяйственной деятельности, не противоречащей
требованиям обеспечения сохранности объекта культурного наследия и
позволяющей обеспечить функционирование объекта культурного наследия в
современных условиях;
- восстановление исторического характера благоустройства, малых
архитектурных форм, в том числе оград, скамеек, освещения;
- проведение работ по обеспечению пожарной безопасности объекта
культурного наследия и его защиты от динамических воздействий.

В границе территории объекта культурного наследия запрещается:

- снос объекта культурного наследия;
- замена аутентичных элементов объекта, сохранность которых
возможно обеспечить методами консервации и научной реставрации;
- хозяйственная деятельность любого вида, ведущая к разрушению или

искажению предмета охраны объекта культурного наследия;

- строительство объектов капитального строительства, за исключением работ по восстановлению элементов историко-градостроительной среды, работ по восстановлению (регенерации) исторической планировки с учетом градостроительной ситуации, архитектурно-планировочных решений, пространственной организации населенного пункта;

- прокладка открытых коммуникаций;

- размещение наружной рекламы на больших щитах и световых панелях;

- возведение глухих заборов;

- посадка новых деревьев и кустарников в непосредственной близости от объекта культурного наследия;

- установка на объекте культурного наследия телеантенн спутниковой связи и кондиционеров.