

**ГЛАВНОЕ УПРАВЛЕНИЕ ПО
ГОСУДАРСТВЕННОЙ ОХРАНЕ
ОБЪЕКТОВ КУЛЬТУРНОГО НАСЛЕДИЯ
ТВЕРСКОЙ ОБЛАСТИ**

П Р И К А З

11.03.2025

№ 82-нп

г. Тверь

**Об утверждении границ территории объекта культурного наследия
федерального значения «Церковь Иоанна Предтечи», XVIII в.,
расположенного по адресу: Тверская область, Ржевский
муниципальный округ, город Ржев, улица Предтеченская, здание 5**

В соответствии с Федеральным законом от 25.06.2002 № 73-ФЗ «Об объектах культурного наследия (памятниках истории и культуры) народов Российской Федерации», Приказом Министерства культуры России от 04.06.2015 № 1745 «Об утверждении требований к составлению проектов границ территорий объектов культурного наследия» в целях сохранения территориальной целостности и неизменности облика объекта культурного наследия федерального значения «Церковь Иоанна Предтечи», XVIII в., регистрационный номер в едином государственном реестре объектов культурного наследия (памятников истории и культуры) народов Российской Федерации 691410190690006, приказываю:

1. Утвердить текстовое описание границ территории объекта культурного наследия федерального значения «Церковь Иоанна Предтечи», XVIII в., расположенного по адресу: Тверская область, Ржевский муниципальный округ, город Ржев, улица Предтеченская, здание 5, согласно приложению 1 к настоящему приказу.

2. Утвердить перечень координат поворотных точек границ территории объекта культурного наследия федерального значения «Церковь Иоанна Предтечи», XVIII в., расположенного по адресу: Тверская область, Ржевский муниципальный округ, город Ржев, улица Предтеченская, здание 5, в системе координат, установленной для ведения государственного кадастра недвижимости (МСК-69, зона 2), согласно приложению 2 к настоящему приказу.

3. Утвердить схему границ территории объекта культурного наследия федерального значения «Церковь Иоанна Предтечи», XVIII в., расположенного по адресу: Тверская область, Ржевский муниципальный округ, город Ржев, улица Предтеченская, здание 5, согласно приложению 3 к настоящему приказу.

4. Утвердить режим использования территории объекта культурного наследия федерального значения «Церковь Иоанна Предтечи», XVIII в., расположенного по адресу: Тверская область, Ржевский муниципальный округ, город Ржев, улица Предтеченская, здание 5, согласно приложению 4 к настоящему приказу.

5. Настоящий приказ вступает в силу со дня его официального опубликования и подлежит размещению на сайте Главного управления по государственной охране объектов культурного наследия Тверской области в информационно-телекоммуникационной сети Интернет.

**Начальник Главного управления по
государственной охране объектов
культурного наследия
Тверской области**



Е. В. Лунькова

Приложение 1
к приказу Главного управления по
государственной охране объектов
культурного наследия Тверской
области от 11.03.2025 № 82-нп

Текстовое описание границ территории объекта культурного наследия
федерального значения «Церковь Иоанна Предтечи», XVIII в.,
расположенного по адресу: Тверская область, Ржевский муниципальный
округ, город Ржев, улица Предтеченская, здание 5.

Базовой точкой границы территории объекта культурного наследия
является точка «1» ($X=224773.91$; $Y=2179021.29$). Далее граница проходит по
часовой стрелке.

Границами территории объекта культурного наследия федерального
значения «Церковь Иоанна Предтечи», XVIII в., расположенного по адресу:
Тверская область, Ржевский муниципальный округ, город Ржев, улица
Предтеченская, здание 5, служат:

- на севере граница от поворотной точки «1» на протяжении 37 м 46 см до точки «2», проходящая вдоль северной стороны объекта культурного наследия в направлении на восток;
- на востоке граница от поворотной точки «2» на протяжении 6 м 61 см до точки «3», проходящая вдоль восточной стороны объекта культурного наследия в направлении на юг;
- на востоке граница от поворотной точки «3» на протяжении 3 м 59 см до точки «4», проходящая вдоль восточной стороны объекта культурного наследия в направлении на восток;
- на востоке граница от поворотной точки «4» на протяжении 13 м 39 см до точки «5», проходящая вдоль восточной стороны объекта культурного наследия в направлении на юг;
- на востоке граница от поворотной точки «5» на протяжении 3 м 58 см до точки «6», проходящая вдоль восточной стороны объекта культурного наследия в направлении на запад;
- на востоке граница от поворотной точки «6» на протяжении 6 м 49 см до точки «7», проходящая вдоль восточной стороны объекта культурного наследия в направлении на юг;
- на юге граница от поворотной точки «7» на протяжении 37 м 50 см до точки «8», проходящая вдоль южной стороны объекта культурного наследия в направлении на запад;
- на западе граница от поворотной точки «8» на протяжении 26 м 49 см до точки «1», проходящая вдоль западной стороны объекта культурного наследия в направлении на север.

Приложение 2
к приказу Главного управления по
государственной охране объектов
культурного наследия Тверской
области от 11.03.2025 № 82-нп

Перечень координат поворотных точек границ территории
объекта культурного наследия федерального значения «Церковь Иоанна
Предтечи», XVIII в., расположенного по адресу: Тверская область, Ржевский
муниципальный округ, город Ржев, улица Предтеченская, здание 5
(МСК-69, зона 2).

Раздел 1.

Сведения об объекте		
№ п/п	Характеристики объекта	Описание характеристик
1	2	3
1	Местоположение объекта	Тверская область, Ржевский муниципальный округ, город Ржев, улица Предтеченская, здание 5
2	Площадь объекта \pm величина погрешности определения площади ($P \pm \Delta P$), м ²	1041 \pm 11
3	Иные характеристики объекта	-

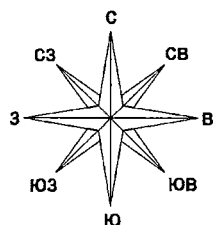
Раздел 2.

Номер точки	Номер характерной (поворотной) точки	Координаты (МСК-69, зона 2)		Средняя квадратическая погрешность положения характерной точки (M_t), м
		X, м	Y, м	
1	2	3	4	5
1	1	224773.91	2179021.29	0,1
2	2	224771.75	2179058.69	0,1
3	3	224765.15	2179058.32	0,1
4	4	224764.93	2179061.90	0,1
5	5	224751.56	2179061.09	0,1
6	6	224751.78	2179057.52	0,1
7	7	224745.30	2179057.15	0,1
8	8	224747.47	2179019.71	0,1
1	1	224773.91	2179021.29	0,1

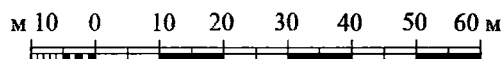
Приложение 3

к приказу Главного управления по
государственной охране объектов
культурного наследия Тверской
области от 11.03.2025 № 82-нп

Схема границ территории объекта культурного наследия федерального
значения «Церковь Иоанна Предтечи», XVIII в., расположенного по адресу:
Тверская область, Ржевский муниципальный округ, город Ржев,
улица Предтеченская, здание 5.



Масштаб 1:1000



УСЛОВНЫЕ ОБОЗНАЧЕНИЯ



- территория объекта культурного наследия



- характерная точка границы территории объекта культурного наследия и её номер

Приложение 4
к приказу Главного управления по
государственной охране объектов
культурного наследия Тверской
области от 11.03.2025 № 82-нп

Режим использования территории объекта культурного наследия
федерального значения «Церковь Иоанна Предтечи», XVIII в.,
расположенного по адресу: Тверская область, Ржевский муниципальный
округ, город Ржев, улица Предтеченская, здание 5.

Для земельных участков в границе территории объекта культурного наследия федерального значения «Церковь Иоанна Предтечи», XVIII в., расположенного по адресу: Тверская область, Ржевский муниципальный округ, город Ржев, улица Предтеченская, здание 5, предлагается следующий особый режим в соответствии со статьей 5.1 Федерального закона от 25.06.2002 № 73-ФЗ «Об объектах культурного наследия (памятниках истории и культуры) народов Российской Федерации».

В границе территории объекта культурного наследия разрешается:

- проведение работ по сохранению объекта культурного наследия, предусматривающих консервацию, ремонт, реставрацию и приспособление объекта культурного наследия для современного использования;
- проведение работ по сохранению или восстановлению элементов историко-градостроительной среды;
- проведение работ по восстановлению (регенерации) исторической планировки с учетом градостроительной ситуации, архитектурно-планировочных решений, пространственной организации населенного пункта;
- проведение хозяйственной деятельности, не противоречащей требованиям обеспечения сохранности объекта культурного наследия и позволяющей обеспечить функционирование объекта культурного наследия в современных условиях;
- восстановление исторического характера благоустройства, малых архитектурных форм, в том числе оград, скамеек, освещения;
- проведение работ по обеспечению пожарной безопасности объекта культурного наследия и его защиты от динамических воздействий.

В границе территории объекта культурного наследия запрещается:

- снос объекта культурного наследия;
- замена аутентичных элементов объекта, сохранность которых возможно обеспечить методами консервации и научной реставрации;
- хозяйственная деятельность любого вида, ведущая к разрушению или искажению предмета охраны объекта культурного наследия;
- строительство объектов капитального строительства, за исключением работ по восстановлению элементов историко-градостроительной среды, работ по восстановлению (регенерации)

исторической планировки с учетом градостроительной ситуации, архитектурно-планировочных решений, пространственной организации населенного пункта;

- прокладка открытых коммуникаций;
- размещение наружной рекламы на больших щитах и световых панелях;
- возведение глухих заборов;
- посадка новых деревьев и кустарников в непосредственной близости от объекта культурного наследия;
- установка на объекте культурного наследия телеантенн спутниковой связи и кондиционеров.