

Управление документационного обеспечения аппарата Правительства Тверской области
<b>ЗАРЕГИСТРИРОВАН В РЕЕСТРЕ</b>
« <u>25</u> » <u>февраля</u> 20 <u>25</u> г.
Регистрационный № <u>0542527</u>

**ГЛАВНОЕ УПРАВЛЕНИЕ ПО  
ГОСУДАРСТВЕННОЙ ОХРАНЕ  
ОБЪЕКТОВ КУЛЬТУРНОГО НАСЛЕДИЯ  
ТВЕРСКОЙ ОБЛАСТИ**

**П Р И К А З**

25.02.2025

№ 52-нп

г. Тверь

**Об утверждении границ территории объекта культурного наследия  
федерального значения «Успенский монастырь», XVI-XIX вв.,  
расположенного по адресу: Тверская область, Старицкий  
муниципальный округ, город Старица**

В соответствии с Федеральным законом от 25.06.2002 № 73-ФЗ «Об объектах культурного наследия (памятниках истории и культуры) народов Российской Федерации», Приказом Министерства культуры России от 04.06.2015 № 1745 «Об утверждении требований к составлению проектов границ территорий объектов культурного наследия» в целях сохранения территориальной целостности и неизменности облика объекта культурного наследия федерального значения «Успенский монастырь», XVI-XIX вв., регистрационный номер в едином государственном реестре объектов культурного наследия (памятников истории и культуры) народов Российской Федерации 691520205040006, приказываю:

1. Утвердить текстовое описание границ территории объекта культурного наследия федерального значения «Успенский монастырь», XVI-XIX вв., расположенного по адресу: Тверская область, Старицкий муниципальный округ, город Старица, согласно приложению 1 к настоящему приказу.

2. Утвердить перечень координат поворотных точек границ территории объекта культурного наследия федерального значения «Успенский монастырь», XVI-XIX вв., расположенного по адресу: Тверская область, Старицкий муниципальный округ, город Старица, в системе координат, установленной для ведения государственного кадастра недвижимости (МСК-69, зона 2), согласно приложению 2 к настоящему приказу.

3. Утвердить схему границ территории объекта культурного наследия федерального значения «Успенский монастырь», XVI-XIX вв., расположенного по адресу: Тверская область, Старицкий муниципальный округ, город Старица, согласно приложению 3 к настоящему приказу.

4. Утвердить режим использования территории объекта культурного наследия федерального значения «Успенский монастырь», XVI-XIX вв., расположенного по адресу: Тверская область, Старицкий муниципальный округ, город Старица, согласно приложению 4 к настоящему приказу.

5. Настоящий приказ вступает в силу со дня его официального опубликования и подлежит размещению на сайте Главного управления по государственной охране объектов культурного наследия Тверской области в информационно-телекоммуникационной сети Интернет.

**Начальник Главного управления по  
государственной охране объектов  
культурного наследия  
Тверской области**



**Е. В. Лунькова**

Приложение 1  
к приказу Главного управления по  
государственной охране объектов  
культурного наследия Тверской  
области от 25.02.2025 № 52-нп

Текстовое описание границ территории объекта культурного наследия  
федерального значения «Успенский монастырь», XVI-XIX вв.,  
расположенного по адресу: Тверская область, Старицкий муниципальный  
округ, город Старица.

Базовой точкой границы территории объекта культурного наследия является точка «1» ( $X=253114.83$ ;  $Y=2215881.22$ ). Далее граница проходит по часовой стрелке.

Границами территории объекта культурного наследия федерального значения «Успенский монастырь», XVI-XIX вв., расположенного по адресу: Тверская область, Старицкий муниципальный округ, город Старица, служат:

- на севере граница от поворотной точки «1» на протяжении 5 м 1 см до точки «2», проходящая вдоль северной стороны объекта культурного наследия в направлении на восток;
- на севере граница от поворотной точки «2» на протяжении 26 м 42 см до точки «3», проходящая вдоль северной стороны объекта культурного наследия в направлении на север-северо-восток;
- на севере граница от поворотной точки «3» на протяжении 94 м 53 см до точки «4», проходящая вдоль северной стороны объекта культурного наследия в направлении на восток-северо-восток;
- на севере граница от поворотной точки «4» на протяжении 1 м 23 см до точки «5», проходящая вдоль северной стороны объекта культурного наследия в направлении на север;
- на севере граница от поворотной точки «5» на протяжении 4 м 5 см до точки «6», проходящая вдоль северной стороны объекта культурного наследия в направлении на восток-северо-восток;
- на востоке граница от поворотной точки «6» на протяжении 13 м 2 см до точки «7», проходящая вдоль восточной стороны объекта культурного наследия в направлении на юго-восток;
- на востоке граница от поворотной точки «7» на протяжении 131 м 64 см до точки «8», проходящая вдоль восточной стороны объекта культурного наследия в направлении на юго-восток;
- на востоке граница от поворотной точки «8» на протяжении 9 м до точки «9», проходящая вдоль восточной стороны объекта культурного наследия в направлении на восток-юго-восток;
- на востоке граница от поворотной точки «9» на протяжении 10 м 39 см до точки «10», проходящая вдоль восточной стороны объекта культурного наследия в направлении на юг;

- на юге граница от поворотной точки «10» на протяжении 102 м 62 см до точки «11», проходящая вдоль южной стороны объекта культурного наследия в направлении на юго-запад;
- на юге граница от поворотной точки «11» на протяжении 21 м 20 см до точки «12», проходящая вдоль южной стороны объекта культурного наследия в направлении на запад-юго-запад;
- на западе граница от поворотной точки «12» на протяжении 34 м 87 см до точки «13», проходящая вдоль западной стороны объекта культурного наследия в направлении на запад-северо-запад;
- на западе граница от поворотной точки «13» на протяжении 6 м 93 см до точки «14», проходящая вдоль западной стороны объекта культурного наследия в направлении на юго-запад;
- на западе граница от поворотной точки «14» на протяжении 25 м 48 см до точки «15», проходящая вдоль западной стороны объекта культурного наследия в направлении на северо-запад;
- на западе граница от поворотной точки «15» на протяжении 40 м 7 см до точки «16», проходящая вдоль западной стороны объекта культурного наследия в направлении на север-северо-запад;
- на западе граница от поворотной точки «16» на протяжении 16 м до точки «17», проходящая вдоль западной стороны объекта культурного наследия в направлении на север-северо-запад;
- на западе граница от поворотной точки «17» на протяжении 43 м 79 см до точки «18», проходящая вдоль западной стороны объекта культурного наследия в направлении на север-северо-запад;
- на западе граница от поворотной точки «18» на протяжении 4 м 85 см до точки «19», проходящая вдоль западной стороны объекта культурного наследия в направлении на запад-северо-запад;
- на западе граница от поворотной точки «19» на протяжении 6 м 95 см до точки «1», проходящая вдоль западной стороны объекта культурного наследия в направлении на север-северо-запад.

## Приложение 2

к приказу Главного управления по  
государственной охране объектов  
культурного наследия Тверской  
области от 25.02.2025 № 52-нп

Перечень координат поворотных точек границ территории  
объекта культурного наследия федерального значения «Успенский  
монастырь», XVI-XIX вв., расположенного по адресу: Тверская область,  
Старицкий муниципальный округ, город Старица (МСК-69, зона 2).

## Раздел 1.

Сведения об объекте		
№ п/п	Характеристики объекта	Описание характеристик
1	2	3
1	Местоположение объекта	Тверская область, Старицкий муниципальный округ, город Старица
2	Площадь объекта $\pm$ величина погрешности определения площади ( $P \pm \Delta P$ ), м <sup>2</sup>	23137 $\pm$ 53
3	Иные характеристики объекта	-

## Раздел 2.

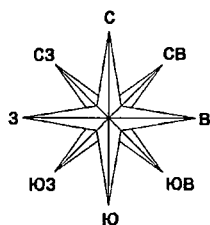
Номер точки	Номер характерной (поворотной) точки	Координаты (МСК-69, зона 2)		Средняя квадратическая погрешность положения характерной точки ( $M_t$ ), м
		X, м	Y, м	
1	2	3	4	5
1	1	253114.83	2215881.22	0,10
2	2	253115.52	2215886.18	0,10
3	3	253139.36	2215897.57	0,10
4	4	253186.14	2215979.71	0,10
5	5	253187.37	2215979.80	0,10
6	6	253189.08	2215983.47	0,10

7	7	253178.53	2215991.10	0,10
8	8	253071.85	2216068.22	0,10
9	9	253068.36	2216076.52	0,10
10	10	253058.08	2216078.03	0,10
11	11	252991.38	2216000.04	0,10
12	12	252984.26	2215980.07	0,10
13	13	253002.98	2215950.65	0,10
14	14	252998.07	2215945.76	0,10
15	15	253017.46	2215929.23	0,10
16	16	253052.43	2215909.67	0,10
17	17	253067.25	2215903.64	0,10
18	18	253106.84	2215884.93	0,10
19	19	253107.95	2215880.21	0,10
1	1	253114.83	2215881.22	0,10

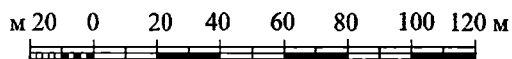
### Приложение 3

к приказу Главного управления по  
государственной охране объектов  
культурного наследия Тверской  
области от 25.02.2025 № 52-нп

Схема границ территории объекта культурного наследия федерального  
значения «Успенский монастырь», XVI-XIX вв., расположенного по адресу:  
Тверская область, Старицкий муниципальный округ, город Старица.



Масштаб 1:2000



#### УСЛОВНЫЕ ОБОЗНАЧЕНИЯ



- территория объекта культурного наследия



- характерная точка границы территории объекта культурного наследия и её номер

Приложение 4  
к приказу Главного управления по  
государственной охране объектов  
культурного наследия Тверской  
области от 25.02.2025 № 52-нп

Режим использования территории объекта культурного наследия  
федерального значения «Успенский монастырь», XVI-XIX вв.,  
расположенного по адресу: Тверская область, Старицкий муниципальный  
округ, город Старица.

Для земельных участков в границе территории объекта культурного наследия федерального значения «Успенский монастырь», XVI-XIX вв., расположенного по адресу: Тверская область, Старицкий муниципальный округ, город Старица, предлагается следующий особый режим в соответствии со статьей 5.1 Федерального закона от 25.06.2002 № 73-ФЗ «Об объектах культурного наследия (памятниках истории и культуры) народов Российской Федерации».

В границе территории объекта культурного наследия разрешается:

- ведение хозяйственной деятельности, не противоречащей требованиям обеспечения сохранности объекта культурного наследия и позволяющей обеспечить функционирование объекта культурного наследия в современных условиях.

В границе территории объекта культурного наследия запрещается:

- строительство объектов капитального строительства и увеличение объемно-пространственных характеристик существующих на территории памятника объектов капитального строительства;

- проведение земляных, строительных, мелиоративных и иных работ, за исключением работ по сохранению объекта культурного наследия или его отдельных элементов, сохранению историко-градостроительной или природной среды объекта культурного наследия, работ по капитальному ремонту общего имущества в многоквартирных домах, являющихся объектами культурного наследия, включенными в единый государственный реестр объектов культурного наследия (памятников истории и культуры) народов Российской Федерации, или выявленными объектами культурного наследия, работ по капитальному ремонту общего имущества в многоквартирных домах, расположенных на территориях объектов культурного наследия и не являющихся объектами культурного наследия.