



ГУБЕРНАТОР ТВЕРСКОЙ ОБЛАСТИ

ПОСТАНОВЛЕНИЕ

02.04.2026

№ 28-пг

г. Тверь

Об охранной зоне особо охраняемой природной территории регионального значения – памятника природы «Дендропарк Сорога»

В соответствии с Федеральным законом от 14.03.1995 № 33-ФЗ «Об особо охраняемых природных территориях», постановлением Правительства Российской Федерации от 19.02.2015 № 138 «Об утверждении Правил создания охранных зон отдельных категорий особо охраняемых природных территорий, установления их границ, определения режима охраны и использования земельных участков и водных объектов в границах таких зон», законом Тверской области от 08.12.2010 № 108-ЗО «Об особо охраняемых природных территориях в Тверской области», по результатам комплексного экологического обследования территорий, прилегающих к особо охраняемой природной территории регионального значения – памятнику природы «Дендропарк Сорога», в Осташковском муниципальном округе Тверской области постановляю:

1. Установить охранную зону особо охраняемой природной территории регионального значения – памятника природы «Дендропарк Сорога».

2. Утвердить Положение об охранной зоне особо охраняемой природной территории регионального значения – памятника природы «Дендропарк Сорога» (прилагается).

3. Министерству природных ресурсов и экологии Тверской области направить в орган, осуществляющий государственный кадастровый учет и государственную регистрацию прав, комплект документов для внесения сведений об охранной зоне особо охраняемой природной территории регионального значения – памятника природы «Дендропарк Сорога» в установленном порядке.

4. Контроль за исполнением настоящего постановления возложить на заместителя Председателя Правительства Тверской области, курирующего вопросы природных ресурсов и экологии.

Отчет об исполнении постановления представить в трехмесячный срок со дня его вступления в силу.

5. Настоящее постановление вступает в силу со дня его официального опубликования.

**Временно исполняющий обязанности
Губернатора Тверской области**



В.Г. Королев

Приложение
к постановлению Губернатора
Тверской области
от 02.04.2026 № 28-пг

Положение
об охранной зоне особо охраняемой природной территории
регионального значения – памятника природы «Дендропарк Сорога»

1. Охранная зона особо охраняемой природной территории регионального значения – памятника природы «Дендропарк Сорога» (далее – охранная зона) создана для предотвращения неблагоприятных антропогенных воздействий на особо охраняемую природную территорию регионального значения – памятник природы «Дендропарк Сорога» (далее – особо охраняемая природная территория).

2. Создание охранной зоны не влечет за собой изъятия земельных участков у собственников, землепользователей, землевладельцев и арендаторов земельных участков.

3. Площадь охранной зоны особо охраняемой природной территории составляет 0,2 га.

4. В границы охранной зоны входят земли населенных пунктов (находящиеся в государственной собственности, в частной собственности) и земли, государственная собственность на которые не разграничена.

5. Графическое описание местоположения границ охранной зоны особо охраняемой природной территории регионального значения – памятника природы «Дендропарк Сорога» приводится в приложении 1 к настоящему Положению.

6. План границ охранной зоны особо охраняемой природной территории регионального значения – памятника природы «Дендропарк Сорога» приводится в приложении 2 к настоящему Положению.

7. В границах охранной зоны хозяйственная деятельность осуществляется с учетом ограничений, установленных пунктом 8 настоящего Положения, требований по предотвращению гибели объектов животного мира при осуществлении производственных процессов, а также при эксплуатации транспортных магистралей, трубопроводов, линий связи и электропередачи, утвержденных постановлением Правительства Российской Федерации от 31.05.2025 № 813 «Об утверждении требований к предотвращению гибели объектов животного мира при осуществлении производственных процессов, а также при эксплуатации транспортных магистралей, трубопроводов и линий связи и электропередачи», и иных требований, установленных законодательством Российской Федерации и Тверской области.

8. В границах охранной зоны запрещается деятельность, оказывающая негативное (вредное) воздействие на природные комплексы (объекты) особо охраняемой природной территории, в том числе:

1) сброс сточных вод, сброс и складирование отходов производства и потребления;

2) разведка и добыча полезных ископаемых, применение взрывчатых веществ и пиротехнических устройств;

3) складирование, размещение ядохимикатов, минеральных и органических удобрений, горюче-смазочных материалов, радиоактивных, взрывчатых, токсичных, отравляющих веществ;

4) разведение костров за пределами специально оборудованных мест, поджоги, палы травы и древесно-кустарниковой растительности;

5) применение ядохимикатов и химических средств борьбы с вредителями (за исключением феромонов), болезнями растений, сорняками и малоценными породами деревьев и кустарников, стимуляторов роста;

6) устройство мест захоронения, скотомогильников, захоронение домашних животных;

7) уничтожение, повреждение аншлагов, шлагбаумов, стендов, ограждений, иных элементов обустройства памятника природы, в том числе граничных столбов и других информационных знаков, а также оборудованных экологических троп и мест отдыха.

9. В границах охранной зоны особо охраняемой природной территории допускается:

1) использование земельных участков, расположенных в охранной зоне, в соответствии с их целевым назначением, установленным видом разрешенного использования, и с учетом ограничений, указанных в пункте 8 настоящего Положения;

2) ремонт, регламентное обслуживание, реконструкция существующих объектов, коммуникаций, дорог, линейных объектов без расширения их полос отвода;

3) проведение научных исследований, в том числе в целях экологического мониторинга;

4) организация эколого-просветительских мероприятий (проведение учебно-познавательных экскурсий, организация и обустройство экологических учебных и экскурсионных троп);

5) уборка аварийных деревьев;

6) осуществление противопожарных мероприятий.

Приложение 1
к Положению об охранной зоне особо охраняемой природной территории регионального значения – памятника природы «Дендропарк Сорога»

Графическое описание местоположения границ охранной зоны особо охраняемой природной территории регионального значения – памятника природы «Дендропарк Сорога»

Раздел 1

Сведения об объекте		
охранная зона особо охраняемой природной территории регионального значения – памятника природы «Дендропарк Сорога» (далее – объект)		
№ п/п	Характеристики объекта	Описание характеристик
1	2	3
1	Местоположение объекта	Осташковский муниципальный округ Тверской области
2	Площадь объекта ± величина погрешности определения площади ($P \pm \text{Дельта } P$)	1 838 кв. м (± 685 кв. м)
3	Иные характеристики объекта	-

Раздел 2

Сведения о местоположении границ объекта					
1. Система координат МСК-69, зона 1					
2. Сведения о характерных точках границ объекта					
Обозначение характерных точек границ	Координаты, м		Метод определения координат характерной точки	Средняя квадратическая погрешность положения характерной точки (Mt), м	Описание обозначения точки на местности (при наличии)
	X	Y			
1	2	3	4	5	6
Внешний контур					
1	326993.69	1292341.30	картометрический	5.00	–

Обозначение характерных точек границ	Координаты, м		Метод определения координат характерной точки	Средняя квадратическая погрешность положения характерной точки (Mt), м	Описание обозначения точки на местности (при наличии)
	X	Y			
1	2	3	4	5	6
2	326995.20	1292342.05	картометрический	5.00	–
3	326996.43	1292342.93	картометрический	5.00	–
4	326997.35	1292343.92	картометрический	5.00	–
5	326997.92	1292344.99	картометрический	5.00	–
6	326998.13	1292346.10	картометрический	5.00	–
7	326999.10	1292392.80	картометрический	5.00	–
8	326998.86	1292394.13	картометрический	5.00	–
9	326998.11	1292395.40	картометрический	5.00	–
10	326996.87	1292396.56	картометрический	5.00	–
11	326995.22	1292397.56	картометрический	5.00	–
12	326993.21	1292398.34	картометрический	5.00	–
13	326984.24	1292402.03	картометрический	5.00	–
14	326984.08	1292402.08	картометрический	5.00	–
15	326968.87	1292406.59	картометрический	5.00	–
16	326967.78	1292406.87	картометрический	5.00	–
17	326953.57	1292410.09	картометрический	5.00	–
18	326951.60	1292410.43	картометрический	5.00	–
19	326949.56	1292410.57	картометрический	5.00	–
20	326932.83	1292410.87	картометрический	5.00	–
21	326930.49	1292410.78	картометрический	5.00	–
22	326928.23	1292410.43	картометрический	5.00	–
23	326926.16	1292409.84	картометрический	5.00	–
24	326924.36	1292409.04	картометрический	5.00	–
25	326922.91	1292408.04	картометрический	5.00	–

Обозначение характерных точек границ	Координаты, м		Метод определения координат характерной точки	Средняя квадратическая погрешность положения характерной точки (Mt), м	Описание обозначения точки на местности (при наличии)
	X	Y			
1	2	3	4	5	6
26	326921.88	1292406.90	картометрический	5.00	—
27	326921.29	1292405.67	картометрический	5.00	—
28	326915.98	1292386.36	картометрический	5.00	—
29	326915.86	1292385.45	картометрический	5.00	—
30	326915.98	1292384.54	картометрический	5.00	—
31	326929.77	1292333.12	картометрический	5.00	—
32	326930.34	1292331.90	картометрический	5.00	—
33	326931.36	1292330.76	картометрический	5.00	—
34	326932.77	1292329.75	картометрический	5.00	—
35	326934.53	1292328.91	картометрический	5.00	—
36	326936.56	1292328.29	картометрический	5.00	—
37	326938.77	1292327.89	картометрический	5.00	—
38	326941.08	1292327.75	картометрический	5.00	—
39	326943.38	1292327.86	картометрический	5.00	—
40	326945.59	1292328.23	картометрический	5.00	—
41	326979.79	1292336.07	картометрический	5.00	—
42	326980.48	1292336.25	картометрический	5.00	—
43	326991.95	1292340.71	картометрический	5.00	—
1	326993.69	1292341.30	картометрический	5.00	—
Внутренний контур					
44	326975.25	1292341.79	картометрический	5.00	—
45	326938.20	1292333.33	картометрический	5.00	—
46	326924.05	1292385.46	картометрический	5.00	—
47	326929.36	1292404.77	картометрический	5.00	—

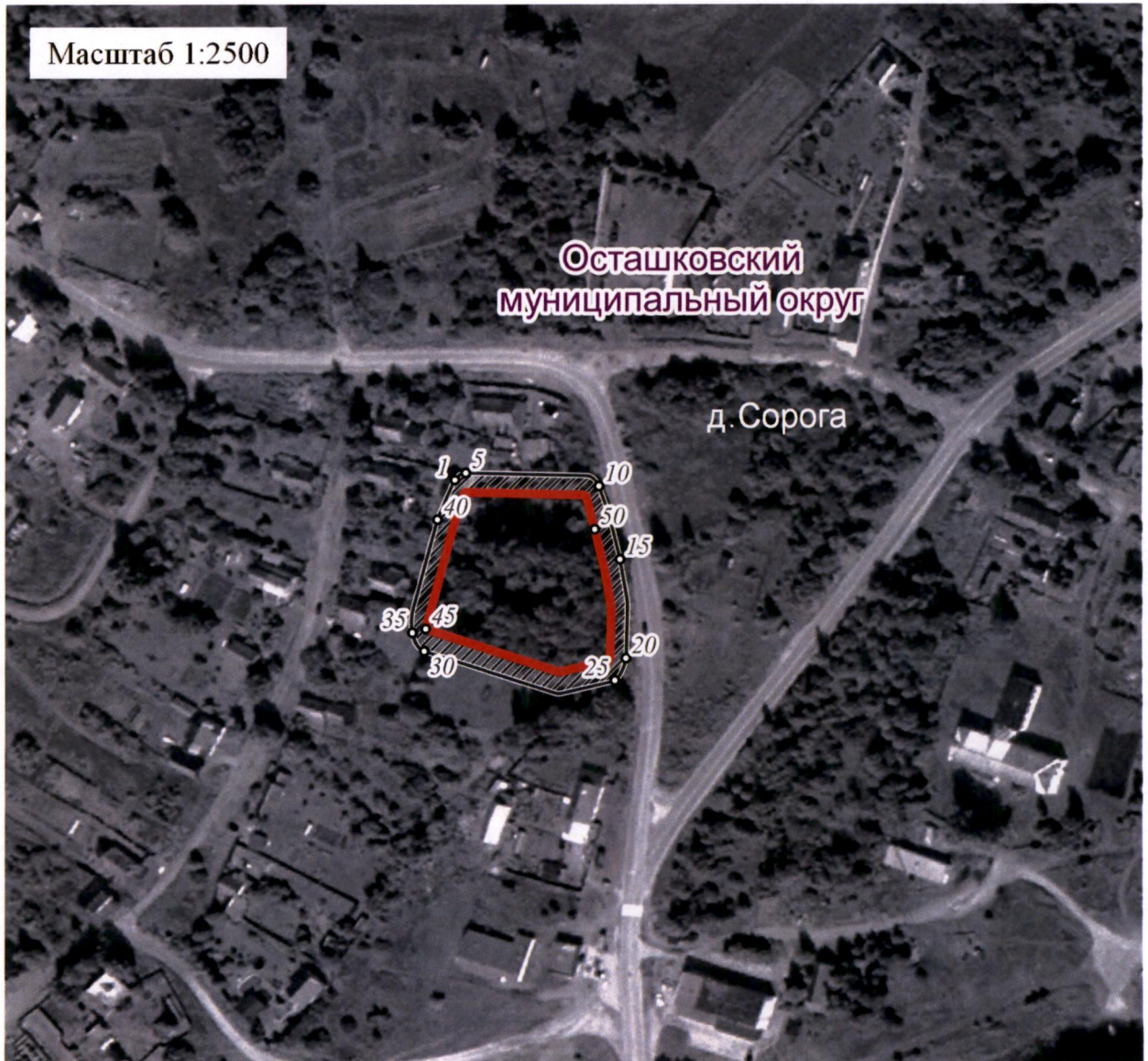
Обозначение характерных точек границ	Координаты, м		Метод определения координат характерной точки	Средняя квадратическая погрешность положения характерной точки (Mt), м	Описание обозначения точки на местности (при наличии)
	X	Y			
1	2	3	4	5	6
48	326949.30	1292404.38	картометрический	5.00	–
49	326963.51	1292401.16	картометрический	5.00	–
50	326978.72	1292396.65	картометрический	5.00	–
51	326991.60	1292392.69	картометрический	5.00	–
52	326990.63	1292345.99	картометрический	5.00	–
44	326975.25	1292341.79	картометрический	5.00	–

3. Сведения о характерных точках части (частей) границы объекта




Обозначение характерных точек части границы	Координаты, м		Метод определения координат характерной точки	Средняя квадратическая погрешность положения характерной точки (Mt), м	Описание обозначения точки на местности (при наличии)
	X	Y			
1	2	3	4	5	6
-	-	-	-	-	-

Приложение 2
к Положению об охранной зоне особо
охраняемой природной территории
регионального значения – памятника
природы «Дендропарк Сорога»

План границ
охранной зоны особо охраняемой природной территории регионального
значения – памятника природы «Дендропарк Сорога»



Используемые условные знаки и обозначения

-  характеристическая точка границы объекта
-  граница памятника природы
-  территория охранной зоны