

**ПРАВИТЕЛЬСТВО
ТВЕРСКОЙ ОБЛАСТИ**

ПОСТАНОВЛЕНИЕ

22.01.2026

№ 7-пп

г. Тверь

**Об утверждении генерального плана Ржевского муниципального округа
Тверской области применительно к земельным участкам с кадастровыми
номерами 69:27:0000033:1814, 69:27:0000033:1815**

В соответствии со статьями 8.2, 24 Градостроительного кодекса Российской Федерации, пунктом 3 части 1 статьи 2 закона Тверской области от 20.12.2019 № 89-ЗО «О перераспределении отдельных полномочий в области градостроительной деятельности между органами местного самоуправления муниципальных образований Тверской области и органами государственной власти Тверской области», в целях обеспечения устойчивого развития территории Ржевского муниципального округа Тверской области применительно к земельным участкам с кадастровыми номерами 69:27:0000033:1814, 69:27:0000033:1815 Правительство Тверской области постановляет:

1. Утвердить генеральный план Ржевского муниципального округа Тверской области применительно к земельным участкам с кадастровыми номерами 69:27:0000033:1814, 69:27:0000033:1815 в следующем составе:

1) положение о территориальном планировании Ржевского муниципального округа Тверской области применительно к земельным участкам с кадастровыми номерами 69:27:0000033:1814, 69:27:0000033:1815 (приложение 1 к настоящему постановлению);

2) карта планируемого размещения объектов местного значения Ржевского муниципального округа Тверской области применительно к земельным участкам с кадастровыми номерами 69:27:0000033:1814, 69:27:0000033:1815 (приложение 2 к настоящему постановлению);

3) карта функциональных зон Ржевского муниципального округа Тверской области применительно к земельным участкам с кадастровыми номерами 69:27:0000033:1814, 69:27:0000033:1815 (приложение 3 к настоящему постановлению).

2. Главному управлению архитектуры и градостроительной деятельности Тверской области в течение десяти рабочих дней со дня принятия настоящего постановления уведомить администрацию Ржевского муниципального округа Тверской области о его принятии.

3. Контроль за исполнением настоящего постановления возложить на заместителя Председателя Правительства Тверской области, обеспечивающего оперативное управление деятельностью Главного управления архитектуры и градостроительной деятельности Тверской области.

Отчет об исполнении постановления представить в срок до 30 января 2026 года.

4. Настоящее постановление вступает в силу со дня его официального опубликования.

**Временно исполняющий обязанности
Губернатора Тверской области**



В.Г. Королев

Приложение 1
к постановлению Правительства
Тверской области
от 22.01.2026 № 7-пп

Положение
о территориальном планировании Ржевского муниципального округа
Тверской области применительно к земельным участкам с кадастровыми
номерахми 69:27:0000033:1814, 69:27:0000033:1815

Раздел I
Общие положения

1. Генеральный план Ржевского муниципального округа Тверской области применительно к земельным участкам с кадастровыми номерами 69:27:0000033:1814, 69:27:0000033:1815 (далее – генеральный план) разработан с целью рациональной пространственной организации территории земельных участков с кадастровыми номерами 69:27:0000033:1814, 69:27:0000033:1815 Ржевского муниципального округа Тверской области (далее – округ), обеспечивающей их устойчивое социально-экономическое развитие.

2. Основными задачами генерального плана являются:

- 1) обеспечение комплексного и устойчивого развития округа;
- 2) размещение объектов регионального значения округа;
- 3) установление функционального зонирования территории округа;
- 4) исключение условных обозначений скотомогильника и санитарно-защитной зоны скотомогильника с целью размещения птицеводческого предприятия.

3. Карта границ населенных пунктов, входящих в состав Ржевского муниципального округа Тверской области, применительно к земельным участкам с кадастровыми номерами 69:27:0000033:1814, 69:27:0000033:1815 не разрабатывается в связи с отсутствием предложений по изменению границ населенных пунктов согласно пункту 27.13 Методических рекомендаций по разработке проектов схем территориального планирования муниципальных районов, генеральных планов городских округов, муниципальных округов, городских и сельских поселений (проектов внесения изменений в такие документы), утвержденных приказом Министерства экономического развития Российской Федерации от 06.05.2024 № 273 «Об утверждении Методических рекомендаций по разработке проектов схем территориального планирования муниципальных районов, генеральных планов городских округов, муниципальных округов, городских и сельских поселений (проектов внесения изменений в такие документы)».

Раздел II

Сведения о планируемых для размещения объектах федерального значения, объектах регионального значения, объектах местного значения

4. Сведения о планируемых для размещения объектах федерального значения.

Планируемые для размещения или реконструируемые объекты федерального значения отсутствуют.

5. Сведения о планируемых для размещения, реконструируемых, ликвидируемых объектах регионального значения приведены в таблице.

Таблица

№ п/п	Наименование планируемого объекта	Местоположение объекта	Характеристика объекта		Характеристики зон с особыми условиями использования территорий	Статус объекта
			единица измерения	показатель		
1	Объекты электроснабжения					
1.1	Линия электропередачи 220 кВ	Ржевский муниципальный округ	км	0,3	охранная зона 25 метров с каждой стороны	планируемый

6. Сведения о планируемых для размещения, реконструкции, ликвидации объектах местного значения.

Планируемые для размещения, реконструкции, ликвидации объекты местного значения отсутствуют.

Раздел III

Параметры функциональных зон

7. Генеральным планом устанавливаются следующие функциональные зоны:

1) производственная зона.

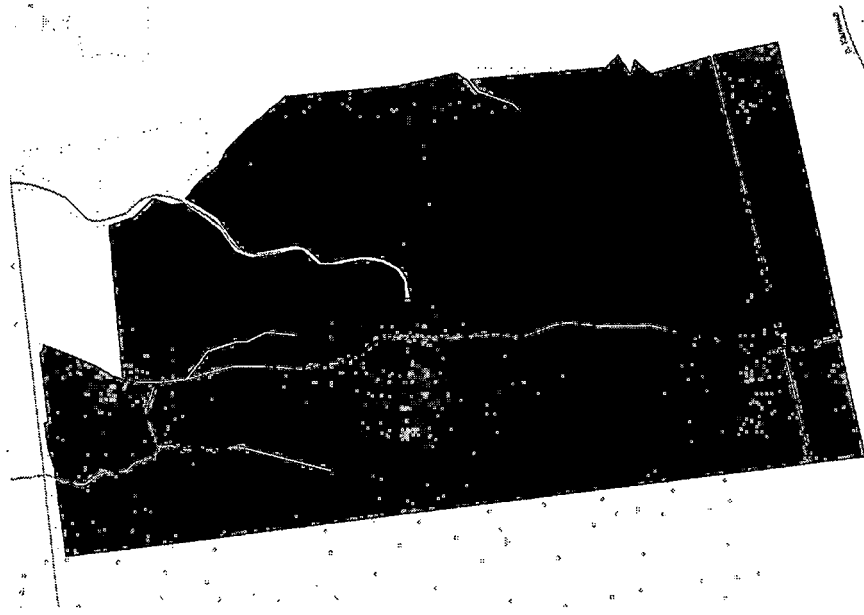
8. Параметры производственной зоны.

Существующая площадь зоны – 270,76 га.

Планируемая площадь зоны – 270,76 га.

Приложение 2
к постановлению Правительства
Тверской области
от 22.01.2026 № 7-пш

Карта планируемого размещения объектов местного значения Ржевского муниципального округа Тверской области применительно к земельным участкам с кадастровыми номерами 69:27:0000033:1814, 69:27:0000033:1815



Условные обозначения
сущ. план.

Функциональные зоны

— Производственная зона

Поверхностные водные объекты

— Водоток (река, ручей, канал)

Приложение 3
к постановлению Правительства
Тверской области
от 22.01.2026 № 7-п

Карта функциональных зон Ржевского муниципального округа Тверской области применительно к земельным участкам с кадастровыми номерами 69:27:0000033:1814, 69:27:0000033:1815



Условные обозначения
сущ. план.

Функциональные зоны

■ Производственная зона

Поверхностные водные объекты

▬ Водоток (река, ручей, канал)

Инженерная инфраструктура

▬ Линии электропередачи 220 кВ