



**ПРАВИТЕЛЬСТВО
ТВЕРСКОЙ ОБЛАСТИ**

РАСПОРЯЖЕНИЕ

16.10.2025

№ 1892-рп

г. Тверь

Об утверждении документации по планировке территории линейного объекта «Реконструкция ВЛ 110 кВ филиала ПАО «Россети Центр» – «Тверьэнерго» в рамках реализации проекта «Создание высокоскоростной железнодорожной магистрали Санкт-Петербург – Москва (участок Крюково (Алабушево) – (Обухово))». 5 этап – строительство участка Логовежь ВСМ (вкл.) – Новая Тверь ВСМ (искл.) ПК 4636+24.16 ВЛ 110 кВ Калининская – КС-20 1, 2 цепи с отпайкой на ПС Медновский водозабор»

В соответствии со статьей 45 Градостроительного кодекса Российской Федерации, законом Тверской области от 20.12.2019 № 89-30 «О перераспределении отдельных полномочий в области градостроительной деятельности между органами местного самоуправления муниципальных образований Тверской области и органами государственной власти Тверской области»:

1. Утвердить документацию по планировке территории линейного объекта «Реконструкция ВЛ 110 кВ филиала ПАО «Россети Центр» – «Тверьэнерго» в рамках реализации проекта «Создание высокоскоростной железнодорожной магистрали Санкт-Петербург – Москва (участок Крюково (Алабушево) – (Обухово))». 5 этап – строительство участка Логовежь ВСМ (вкл.) – Новая Тверь ВСМ (искл.) ПК 4636+24.16 ВЛ 110 кВ Калининская – КС-20 1, 2 цепи с отпайкой на ПС Медновский водозабор» (прилагается).

2. Настоящее распоряжение вступает в силу со дня его подписания и подлежит официальному опубликованию.

**Временно исполняющий обязанности
Губернатора Тверской области**



М.И. Подтихова

Приложение
к распоряжению Правительства
Тверской области
от 16.10.2025 № 1892-рп

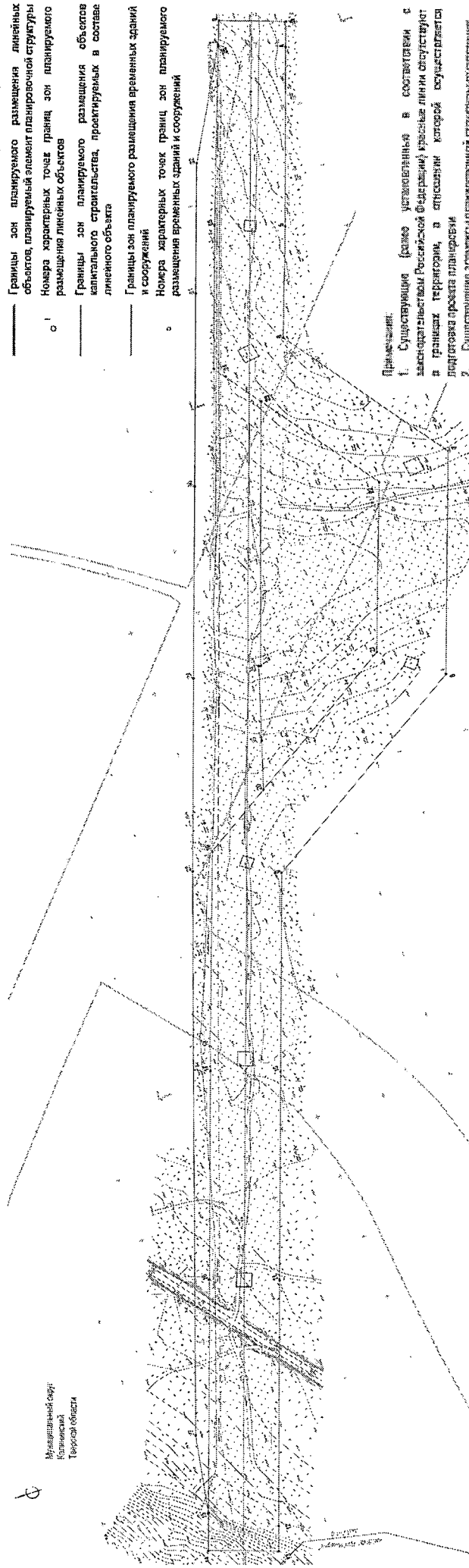
Документация
по планировке территории линейного объекта
«Реконструкция ВЛ 110 кВ филиала ПАО «Россети Центр» – «Тверьэнерго»
в рамках реализации проекта «Создание высокоскоростной
железнодорожной магистрали Санкт-Петербург – Москва (участок Крюково
(Алабушево) – (Обухово)». 5 этап – строительство участка Логовежь ВСМ
(вкл.) – Новая Тверь ВСМ (искл.) ПК4636+24.16 ВЛ 110 кВ
Калининская – КС-20 1,2 цепи с отпайкой на ПС Медновский водозабор»

Раздел I
Проект планировки территории. Графическая часть

Чертеж границ зон планируемого размещения линейных объектов

УСЛОВНЫЕ ОБОЗНАЧЕНИЯ

- Границы территории, в отношении которой осуществляется подготовка проекта планировки
- Границы зон планируемого размещения линейных объектов, планируемый элемент планировочной структуры
- Номера характерных точек границ зон планируемого размещения линейных объектов
- Границы зон планируемого размещения объектов капитального строительства, проектируемых в составе линейного объекта
- Границы зон планируемого размещения временных зданий и сооружений
- Номера характерных точек границ зон планируемого размещения временных зданий и сооружений



Примечания:
1. Существующие (далее установленные в соответствии с законодательством Российской Федерации) красные линии отсутствуют в границах территории, в отношении которой осуществляется подготовка проекта планировки
2. Существующие элементы планировочной структуры отсутствуют

Муниципальный округ
Славянский
Тверской области

Раздел II

Положение о размещении линейных объектов

Глава 1.

Наименование, основные характеристики

(категория, протяженность, проектная мощность, пропускная способность, грузонапряженность, интенсивность движения) и назначение планируемых для размещения линейных объектов, а также линейных объектов, подлежащих реконструкции в связи с изменением их местоположения

1. Документация по планировке территории линейного объекта «Реконструкция ВЛ 110 кВ филиала ПАО «Россети Центр» – «Тверьэнерго» в рамках реализации проекта «Создание высокоскоростной железнодорожной магистрали Санкт-Петербург – Москва (участок Крюково (Алабушево) – (Обухово))». 5 этап – строительство участка Логовежь ВСМ (вкл.) – Новая Тверь ВСМ (искл.) ПК4636+24.16 ВЛ 110 кВ Калининская – КС-20 1,2 цепи с отпайкой на ПС Медновский водозабор» (далее – Объект) разработана на основании технического задания на подготовку документации по планировке территории объекта «Реконструкция ВЛ 110 кВ филиала ПАО «Россети Центр» – «Тверьэнерго» в рамках реализации проекта «Создание высокоскоростной железнодорожной магистрали Санкт-Петербург – Москва (участок Крюково (Алабушево) – (Обухово))». 5 этап – строительство участка Логовежь ВСМ (вкл.) – Новая Тверь ВСМ (искл.) ПК4636+24.16 ВЛ 110 кВ Калининская – КС-20 1,2 цепи с отпайкой на ПС Медновский водозабор» от 07.02.2025, распоряжения филиала ПАО «Россети Центр» – «Тверьэнерго» от 05.02.2025 № ТВ/17-1/61-р «О подготовке в филиале ПАО «Россети Центр» – «Тверьэнерго» документации по планировке территории и проекта межевания территории линейного объекта при строительстве ВСМ».

2. В соответствии с пунктом 5.1 статьи 2 закона Тверской области от 03.10.2013 № 87-ЗО «О видах объектов регионального и местного значения, подлежащих отображению в документах территориального планирования» линии электропередачи, проектный номинальный класс напряжения которых составляет от 35 кВ до 220 кВ, относятся к объектам регионального значения и подлежат отображению на схеме территориального планирования Тверской области.

3. Основные характеристики планируемого для размещения Объекта представлены в таблице 1.

Таблица 1

Наименование показателей	Ед. изм.	Параметры
Класс напряжения	кВ	110
Количество цепей	шт.	2
Техническое исполнение	-	Воздушная линия
Протяженность трассы воздушного участка (постоянная трасса)	км	0,903
Протяженность трассы воздушного участка (временная трасса)	км	0,800
Количество пересечений на воздушном участке (постоянная трасса)	шт.	0 (без учета ручьев и грунтовых проездов)
Количество пересечений на кабельном участке (временная трасса)	шт.	0 (без учета ручьев и грунтовых проездов)
Срок реализации	гг.	2025 – 2026

4. Общая протяженность Объекта составляет ориентировочно 0,903 км.

5. Объект состоит из воздушной линии 1 цепи ВЛ 110 кВ.

6. Объект предназначен для последующего беспрепятственного строительства в рамках реализации проекта «Создание высокоскоростной железнодорожной магистрали Санкт-Петербург – Москва (участок Крюково (Алабушево) – (Обухово))». 5 этап – строительство участка Логовежь ВСМ (вкл.) – Новая Тверь ВСМ (искл.) ПК4636+24.16.

7. Планируемый к строительству Объект планируется расположить на следующих категориях земель:

1) земли сельскохозяйственного назначения (участки, находящиеся в частной собственности);

2) земли лесного фонда (Тверское лесничество; Калининское участковое лесничество). Защитные леса (защитные леса: леса, расположенные в первом и втором поясах зон санитарной охраны источников питьевого и хозяйственно-бытового водоснабжения) – части выделов 7,8,10,24,25,28,30,37,45,46 (69:10:0000000:641 квартала 106; части выделов 12, 13, 20, 27, 29, 30 квартала 70; части выделов 9, 11, 14, 15, 17 (69:10:0000000:645) квартала 15;

3) земли промышленности, энергетики, транспорта и прочие (участки, находящиеся в собственности открытого акционерного общества «Российские железные дороги»).

8. Общая площадь зоны планируемого размещения Объекта составляет 63 993 кв. м.

Подраздел II

Перечень субъектов Российской Федерации, перечень муниципальных районов, муниципальных округов, городских округов в составе субъектов Российской Федерации, перечень поселений, населенных пунктов, внутригородских территорий городов федерального значения, на территориях которых устанавливаются зоны планируемого размещения линейных объектов

9. Перечень административно-территориальных (территориальных) единиц, на территориях которых устанавливается зона планируемого размещения Объекта, представлен в таблице 2.

Таблица 2

Перечень административно-территориальных (территориальных) единиц	Показатель
Субъект Российской Федерации	Тверская область
Муниципальное образование	Калининский муниципальный округ

Подраздел III

Перечень координат характерных точек границ зон планируемого размещения линейных объектов

10. Перечень координат характерных точек границ зон планируемого размещения Объекта представлен в таблице 3.

Таблица 3

Каталог координат характерных точек границ зоны планируемого размещения Объекта		
Обозначение характерных точек границ	Координаты (МСК-69), м	
	X	Y
1	2	3
1	299839,73	2253312,65
2	299833,38	2253329,90
3	299788,58	2253313,69
4	299795,18	2253294,90
5	299841,37	2253163,46
6	299871,69	2253081,77
7	299789,85	2252959,65
8	299849,14	2252795,99
9	300010,88	2252688,59
10	300062,78	2252542,49
11	300118,11	2252387,55
12	300182,48	2252207,00
13	300189,12	2252188,38
14	300236,08	2252205,52
15	300226,18	2252233,32
16	300165,13	2252404,59

17	300109,86	2252559,31
18	300103,48	2252577,92
19	300052,08	2252720,56
20	300001,63	2252754,11
21	299889,91	2252828,42
22	299844,35	2252953,14
23	299902,92	2253040,38
24	299926,14	2253074,95
25	299888,33	2253180,59
26	299840,31	2253311,06
1	299839,73	2253312,65

Подраздел IV

Предельные параметры разрешенного строительства, реконструкции объектов капитального строительства, входящих в состав Объекта, в границах зоны их планируемого размещения

11. Зоны планируемого размещения объектов капитального строительства, входящих в состав Объекта, не устанавливаются. Необходимость установления предельных параметров разрешенного строительства таких объектов отсутствует. В соответствии с пунктом 3 части 4 статьи 36 Градостроительного кодекса Российской Федерации действие градостроительного регламента не распространяется на земельные участки, предназначенные для размещения линейных объектов и (или) занятые линейными объектами.

Подраздел V

Информация о необходимости осуществления мероприятий по защите сохраняемых объектов капитального строительства (здание, строение, сооружение, объекты, строительство которых не завершено), существующих и строящихся на момент подготовки проекта планировки территории, а также объектов капитального строительства, планируемых к строительству в соответствии с ранее утвержденной документацией по планировке территории, от возможного негативного воздействия в связи с размещением Объекта

12. В границах зон планируемого размещения линейных объектов отсутствуют сооружения, требующие сохранения либо демонтажа, при этом реконструируемый участок ВЛ пересекается проектируемым участком трассы ВСМ Санкт-Петербург – Москва.

Мероприятия для обеспечения сохранности и работоспособности существующий инженерных коммуникаций, попадающих в зону размещения объекта проектирования, определены в технических условиях, выданных эксплуатирующими организациями.

Прокладка ЛЭП в районе пересечения автодорог предусматривается таким образом, чтобы не нарушать требования безопасности дорожного движения:

1) соблюдение нормативных углов пересечения автодороги и проектируемой ЛЭП;

2) соблюдение нормативных вертикальных габаритов от проводов проектируемой ЛЭП до дорожного полотна и линии наружного освещения и ее металлических элементов;

3) соблюдение нормативных горизонтальных габаритов от оснований опор ЛЭП, ограничивающих пролет пересечения, до бровки земляного полотна (не менее высоты опоры плюс 5 метров);

4) размещение оснований опор ЛЭП, ограничивающих пролет пересечения, за границами полосы отвода автомобильной дороги;

5) соблюдение нормативных расстояний по горизонтали от места пересечения до мостов и тоннелей, расположенных на автомобильной дороге (не менее 30 метров);

6) разработку проекта организации дорожного движения на время выполнения строительно-монтажных работ.

Подраздел VI

Информация о необходимости осуществления мероприятий по сохранению объектов культурного наследия от возможного негативного воздействия в связи с размещением Объекта

13. В границах территории планируемого размещения Объекта, объекты культурного наследия, включенные в Единый государственный реестр объектов культурного наследия (памятников истории и культуры) народов Российской Федерации (далее – Реестр), выявленные объекты культурного наследия, включенные в Перечень выявленных объектов культурного наследия, расположенных на территории Тверской области, отсутствуют (письмо Главного управления по государственной охране объектов культурного наследия Тверской области от 13.02.2025 № 643/03).

14. В связи с отсутствием в зоне планируемого размещения Объекта объектов культурного наследия проведение мероприятий по сохранению объектов культурного наследия не требуется.

15. В соответствии со статьей 36 Федерального закона от 25.06.2022 № 73-ФЗ «Об объектах культурного наследия (памятниках истории и культуры) народов Российской Федерации» (далее – Федеральный закон) проектирование и проведение земляных, строительных, мелиоративных, хозяйственных и иных работ осуществляются при отсутствии на данной территории объектов культурного наследия, включенных в Реестр, выявленных объектов культурного наследия или объектов, обладающих признаками объекта культурного наследия, либо при условии соблюдения техническим заказчиком (застройщиком) объекта капитального строительства, заказчиками других видов работ, лицом, проводящим указанные работы, требований к обеспечению сохранности объектов культурного наследия, предусмотренных пунктами 2, 3 статьи 36 Федерального закона: земляные, строительные, хозяйственные и иные работы в границах территории объекта культурного наследия, а также на земельных участках, непосредственно связанных с земельным участком в границах территории объекта культурного наследия, проводятся при условии реализации согласованных соответствующим органом охраны объектов культурного наследия обязательных разделов об обеспечении сохранности указанных объектов культурного наследия в проектах проведения таких работ, включающих оценку воздействия проводимых работ на объекты культурного наследия.

16. Согласно пункту 4 статьи 36 Федерального закона в случае обнаружения в ходе проведения изыскательских, проектных, земляных, строительных, мелиоративных, хозяйственных работ и иных работ объекта,

обладающего признаками объекта культурного наследия, в том числе объекта археологического наследия, заказчик указанных работ, технический заказчик (застройщик) объекта капитального строительства, лицо, проводящее указанные работы, обязаны незамедлительно приостановить указанные работы и в течение трех дней со дня обнаружения такого объекта и направить в региональный орган охраны объектов культурного наследия письменное заявление об обнаруженном объекте культурного наследия, либо заявление в форме электронного документа, подписанного усиленной квалифицированной электронной подписью в соответствии с требованиями Федерального закона от 06.04.2011 № 63-ФЗ «Об электронной подписи».

17. В случае выявления объектов культурного наследия в процессе проведения строительно-монтажных работ застройщик обязан приостановить работы и уведомить соответствующие контрольные органы в порядке, предусмотренном Федеральным законом и законом Тверской области от 23.12.2009 № 112-ЗО «Об объектах культурного наследия (памятниках истории и культуры) в Тверской области».

Подраздел VII

Информация о необходимости осуществления мероприятий по охране окружающей среды

18. При планировке Объекта выполняются требования по обеспечению экологической безопасности и охране здоровья населения, предусматриваются мероприятия по охране природы, рациональному использованию и воспроизводству природных ресурсов, оздоровлению окружающей среды.

19. На территории проектирования Объекта обеспечиваются нормативные требования и стандарты, определяющие качество атмосферного воздуха, воды, почв, а также допустимые уровни шума, вибрации, электромагнитных излучений, радиации и других факторов природного и техногенного происхождения.

20. В период строительства и эксплуатации Объекта будут осуществляться следующие мероприятия по охране окружающей среды:

- 1) оценка загрязнения атмосферного воздуха;
- 2) охрана поверхностных и подземных вод от истощения и загрязнения;
- 3) охрана окружающей среды от отходов;
- 4) оценка воздействия объекта на растительность и животный мир;
- 5) мероприятия по защите от шума;

6) экологический мониторинг (в том числе мониторинг атмосферного воздуха, водных ресурсов, почвенного покрова, химического загрязнения почв, уровней шума, локальный мониторинг за сбором, временным хранением и транспортировкой отходов).

21. В границах зон с особыми условиями использования территорий устанавливаются ограничения использования земельных участков, которые распространяются на все, что находится над и под поверхностью земель,

если иное не предусмотрено законами о недрах, воздушным и водным законодательством, и ограничивают или запрещают размещение и (или) использование расположенных на таких земельных участках объектов недвижимого имущества и (или) ограничивают или запрещают использование земельных участков для осуществления иных видов деятельности, которые несовместимы с целями установления зон с особыми условиями использования территорий.

22. Земельные участки, включенные в границы зон с особыми условиями использования территорий, у собственников земельных участков, землепользователей, землевладельцев и арендаторов земельных участков не изымаются, если иное не предусмотрено федеральным законодательством.

23. Границы зон планируемого размещения Объекта расположены в следующих зонах с особыми условиями использования территории:

- 1) охранный зона объектов электроэнергетики;
- 2) санитарный разрыв от железных дорог;
- 3) придорожные полосы автомобильных дорог;
- 4) охранный зона трубопроводов;
- 5) водоохранные зоны, прибрежные защитные полосы;
- 6) санитарно-защитная зона;
- 7) зона минимальных расстояний до магистральных или технологических трубопроводов.

Подраздел VIII

Информация о необходимости осуществления мероприятий по защите территории от чрезвычайных ситуаций природного и техногенного характера, в том числе по обеспечению пожарной безопасности и гражданской обороне

24. В соответствии с пунктом 1 части 4 статьи 48.1 Градостроительного кодекса Российской Федерации разработка документации по планировке территории возможна без разработки раздела «Перечень мероприятий по гражданской обороне, мероприятий по предупреждению чрезвычайных ситуаций природного и техногенного характера».

Раздел III Проект межевания территории Подраздел I Графическая часть Чертеж межевания территории

Примечания:

1. Красные линии, утвержденные в составе проекта планировки территории, или красные линии, устанавливаемые, изменяемые, отмечаемые в соответствии с пунктом 2 части 2 статьи 43 Градостроительного кодекса Российской Федерации отсутствуют.
2. Линия отступа от красных линий в целях определения мест допустимого размещения зданий, строений, сооружений отсутствуют.
3. Границы земельных участков, образование которых предусмотрено схемой расположения земельного участка или земельных участков на кадастровом плане территории, срок действия которой не истек отсутствуют.

УСЛОВНЫЕ ОБОЗНАЧЕНИЯ

Границы территории, в отношении которой осуществляется подготовка проекта межевания

Границы планировочного элемента планировочной структуры, приближенного сервитута, подпадающего в соответствии с законодательством Российской Федерации

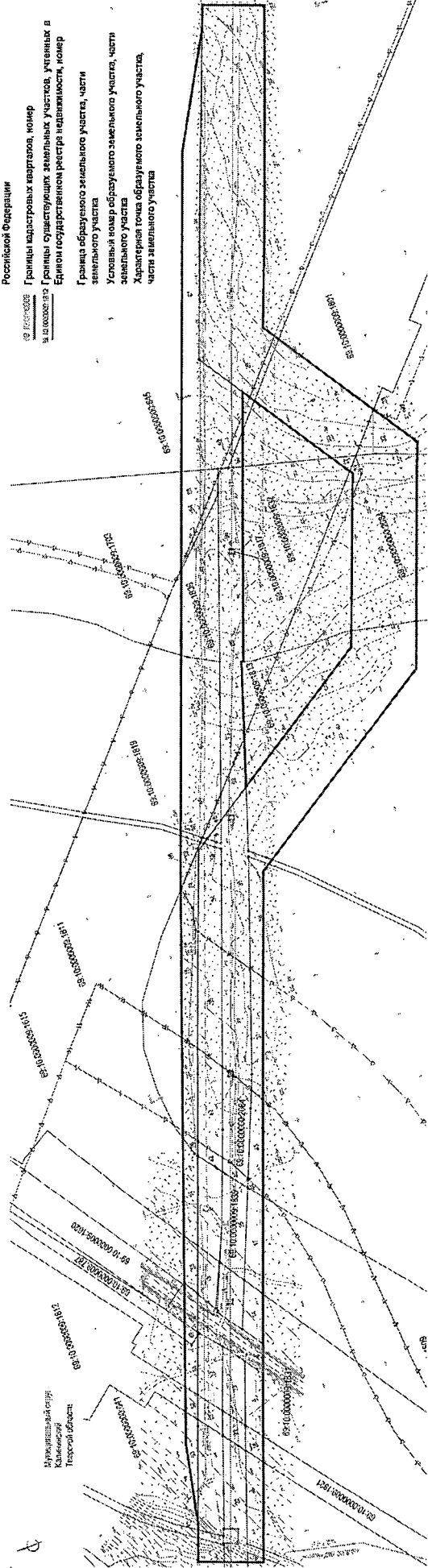
Границы кадастровых кварталов, номер

Границы существующих земельных участков, учтенных в Едином государственном реестре недвижимости, номер

Граница образуемого земельного участка, части земельного участка

Условный номер образуемого земельного участка, части земельного участка

Характерная точка образуемого земельного участка, части земельного участка



Подраздел II

Пояснительная записка к проекту межевания территории

25. Подготовка проекта межевания территории осуществляется применительно к территории расположенной в границах зоны планируемого размещения Объекта и границы, применительно к которой осуществляется подготовка проекта межевания.

26. Площадь в границах зоны планируемого размещения Объекта составляет 63 993 кв. м.

27. Границы зоны планируемого размещения Объекта, расположены в следующих кадастровых кварталах: 69:10:0000008, 69:10:0000009.

28. Граница зоны планируемых к размещению Объекта установлены в соответствии с постановлением Правительства Российской Федерации от 24.02.2009 № 160 «О порядке установления охранных зон объектов электросетевого хозяйства и особых условий использования земельных участков, расположенных в границах таких зон» (далее – Постановление), приказом Министерства природных ресурсов и экологии Российской Федерации от 10.07.2020 № 434 «Об утверждении Правил использования лесов для строительства, реконструкции, эксплуатации линейных объектов и перечня случаев использования лесов для строительства, реконструкции, эксплуатации линейных объектов без предоставления лесного участка, с установлением или без установления сервитута, публичного сервитута».

29. В соответствии с Постановлением охранные зоны вдоль воздушных линий электропередачи устанавливаются в виде части поверхности участка земли и воздушного пространства (на высоту, соответствующую высоте опор воздушных линий электропередачи), ограниченной параллельными вертикальными плоскостями, отстоящими по обе стороны линии электропередачи от крайних проводов при неотклоненном их положении на следующем расстоянии в соответствии с таблицей 4.

Таблица 4

Проектный номинальный класс напряжения, кВ	Расстояние, м
110	20

30. В связи с тем, что планируется установление публичного сервитута на период строительства и эксплуатации Объекта, образование земельных участков из кадастровых кварталов проектом не предусмотрено.

31. Проектом предусмотрено образование частей земельных участков в связи с установлением сервитута/публичного сервитута.

32. В соответствии со статьей 39.37 Земельного кодекса Российской Федерации публичный сервитут устанавливается для строительства, эксплуатации объектов электросетевого хозяйства.

33. Перечень и сведения о площади образуемых земельных участков, частей земельных участков с целью реконструкции и эксплуатации Объекта в области энергетики, способа их образования, виде разрешенного использования представлен в таблице 5.

Таблица 5

№ п/п	Кадастровые номера земельных участков, (кварталов) из которых образуются земельные участки	Местоположение, по сведениям ЕГРН	Площадь земельного участка, по сведениям ЕГРН, кв. м	Категория земель, по сведениям ЕГРН	Вид разрешенного использования, по сведениям ЕГРН	Условные номера образуемых земельных Участков**	Площадь образуемых земельных участков, кв. м.	Способы образования земельных участков	Вид права	Правообладатель
1	69:10:0000000:641	Тверская область, Калининский муниципальный округ, Государственное казенное учреждение (далее – ГКУ) «Тверское лесничество Тверской области», Калининское участковое лесничество, лесные кварталы: 105-107	1810430	Земли лесного фонда	Для ведения лесного хозяйства	69:10:0000000:641/чзу1	309	Образование части земельного участка в аренду/субаренду	Собственность	Российская Федерация
2	69:10:0000000:641	Тверская область, Калининский муниципальный округ, ГКУ «Тверское лесничество Тверской области», Калининское участковое лесничество, лесные кварталы: 105-107	1810430	Земли лесного фонда	Для ведения лесного хозяйства	69:10:0000000:641/чзу2	9490	Образование части земельного участка в аренду/субаренду	Собственность	Российская Федерация
3	69:10:0000000:641	Тверская область, Калининский муниципальный округ, ГКУ «Тверское лесничество Тверской области», Калининское участковое лесничество, лесные кварталы: 105-107	1810430	Земли лесного фонда	Для ведения лесного хозяйства	69:10:0000000:641/чзу3	898	Образование части земельного участка в аренду/субаренду	Собственность	Российская Федерация

№ п/п	Кадастровые номера земельных участков (кварталов) из которых образуются земельные участки	Местоположение, по сведениям ЕГРН	Площадь земельного участка, по сведениям ЕГРН, кв. м	Категория земель, по сведениям ЕГРН	Вид разрешенного использования, по сведениям ЕГРН	Условные номера образуемых земельных Участков**	Площадь образуемых земельных участков, кв. м.	Способы образования земельных участков	Вид права	Правообладатель
4	69:10:0000000:641	Тверская область, Калининский муниципальный округ, ГКУ «Тверское лесничество Тверской области», Калининское участковое лесничество, лесные кварталы: 105-107.	1810430	Земли лесного фонда	Для ведения лесного хозяйства	69:10:0000000:641/чзу4	660	Образование части земельного участка в аренду/субаренду	Собственность	Российская Федерация
5	69:10:0000000:641	Тверская область, Калининский муниципальный округ, ГКУ «Тверское лесничество Тверской области», Калининское участковое лесничество, лесные кварталы: 105-107	1810430	Земли лесного фонда	Для ведения лесного хозяйства	69:10:0000000:641/чзу5	96	Образование части земельного участка в аренду/субаренду	Собственность	Российская Федерация
6	69:10:0000000:641	Тверская область, Калининский муниципальный округ, ГКУ «Тверское лесничество Тверской области», Калининское участковое лесничество, лесные кварталы: 105-107	1810430	Земли лесного фонда	Для ведения лесного хозяйства	69:10:0000000:641/чзу6	61	Образование части земельного участка в аренду/субаренду	Собственность	Российская Федерация
7	69:10:0000000:787	Тверская область, Калининский муниципальный округ, ГКУ «Тверское лесничество	10659	Земли лесного фонда	Для ведения лесного хозяйства	69:10:0000000:787/чзу1	1	Образование части земельного участка в аренду/субаренду	Собственность	Российская Федерация

№ п/п	Кадастровые номера земельных участков, (кварталов) из которых образуются земельные участки	Местоположение, по сведениям ЕГРН	Площадь земельного участка, по сведениям ЕГРН, кв. м	Категория земель, по сведениям ЕГРН	Вид разрешенного использования, по сведениям ЕГРН	Условные номера образуемых земельных Участков**	Площадь образуемых земельных участков, кв. м.	Способы образования земельных участков	Вид права	Правообладатель
		Тверской области», Калининское участковое лесничество, лесные кварталы: 105-107								
8	69:10:0000009:1801	Тверская область, Калининский муниципальный округ	304917	Земли промышленности*	Железнодорожный транспорт	69:10:0000009:1801/чз1	4333	Образование части земельного участка в аренду/субаренду	Собственность	Российская Федерация
9	69:10:0000009:1811	Тверская область, муниципальный округ Калининский	32783	Земли промышленности*	Железнодорожный транспорт	69:10:0000009:1811/чз1	1284	Образование части земельного участка в аренду/субаренду	Собственность	Российская Федерация
10	69:10:0000009:1812	Тверская область, муниципальный округ Калининский	27429	Земли промышленности*	Железнодорожный транспорт	69:10:0000009:1812/чз1	358	Образование части земельного участка в аренду/субаренду	Собственность	Российская Федерация
11	69:10:0000000:641	Тверская область, Калининский муниципальный округ, ГКУ «Тверское лесничество Тверской области», Калининское участковое лесничество, лесные кварталы: 105-107	1810430	Земли лесного фонда	Для ведения лесного хозяйства	69:10:0000000:641/чз7	1573	Образование части земельного участка в аренду/субаренду	Собственность	Российская Федерация
12	69:10:0000000:641	Тверская область, Калининский муниципальный округ, ГКУ «Тверское лесничество Тверской области», Калининское участковое лесничество, лесные кварталы: 105-107	1810430	Земли лесного фонда	Для ведения лесного хозяйства	69:10:0000000:641/чз8	921	Образование части земельного участка в аренду/субаренду	Собственность	Российская Федерация

№ п/п	Кадастровые номера земельных участков, (кварталов) из которых образуются земельные участки	Местоположение, по сведениям ЕГРН	Площадь земельного участка, по сведениям ЕГРН, кв. м	Категория земель, по сведениям ЕГРН	Вид разрешенного использования, по сведениям ЕГРН	Условные номера образующих земельных Участков**	Площадь образуемых земельных участков, кв. м.	Способы образования земельных участков	Вид права	Правообладатель
13	69:10:0000000:641	Тверская область, Калининский муниципальный округ, ГКУ «Тверское лесничество Тверской области», Калининское участковое лесничество, лесные кварталы: 105-107	1810430	Земли лесного фонда	Для ведения лесного хозяйства	69:10:0000000:641/чзу9	566	Образование части земельного участка в аренду/субаренду	Собственность	Российская Федерация
14	69:10:0000000:641	Тверская область, Калининский муниципальный округ, ГКУ «Тверское лесничество Тверской области», Калининское участковое лесничество, лесные кварталы: 105-107	1810430	Земли лесного фонда	для ведения лесного хозяйства	69:10:0000000:641/чзу10	578	Образование части земельного участка в аренду/субаренду	Собственность	Российская Федерация
15	69:10:0000009:1821	Тверская область, муниципальный округ Калининский	3720	Земли промышленности*	Железнодорожный транспорт	69:10:0000009:1821/чзу1	260	Образование части земельного участка в аренду/субаренду	Собственность	Российская Федерация
16	69:10:0000009:1809	Тверская область, муниципальный округ Калининский	20226	Земли промышленности*	Железнодорожный транспорт	69:10:0000009:1809/чзу1	967	Образование части земельного участка в аренду/субаренду	Собственность	Российская Федерация
17	69:10:0000009:1831	Тверская область, муниципальный округ Калининский	334	Земли промышленности*	Железнодорожный транспорт	69:10:0000009:1831/чзу1	334	Образование части земельного участка в аренду/субаренду	Собственность	Тверская область
18	69:10:0000009:1705	Российская Федерация, Тверская область, муниципальный округ Калининский, в районе с. Медное	37094	Земли сельскохозяйственного назначения	Для сельскохозяйственного производства	69:10:0000009:1705/чзу1	1687	Образование части земельного участка в аренду/субаренду	Собственность	Глебов Дмитрий Александрович

№ п/п	Кадастровые номера земельных участков, (кварталов) из которых образуются земельные участки	Местоположение, по сведениям ЕГРН	Площадь земельного участка, по сведениям ЕГРН, кв. м	Категория земель, по сведениям ЕГРН	Вид разрешенного использования, по сведениям ЕГРН	Условные номера образуемых земельных Участков**	Площадь образуемых земельных участков, кв. м.	Способы образования земельных участков	Вид права	Правообладатель
19	69:10:00000009:1705	Российская Федерация, Тверская область, муниципальный округ Калининский, в районе с. Медное	37094	Земли сельскохозяйственного назначения	Для сельскохозяйственного производства	69:10:00000009:1705/чзу2	840	Образование части земельного участка в аренду/субаренду	Собственность	Глебов Дмитрий Александрович
20	69:10:00000000:2084	Тверская область, муниципальный округ Калининский, в районе деревни Козино	1122831	Земли сельскохозяйственного назначения	Для сельскохозяйственного производства	69:10:00000000:2084/чзу1	737	Образование части земельного участка в аренду/субаренду	Собственность	Зеленин Дмитрий Вадимович
21	69:10:00000009:1835	Тверская область, муниципальный округ Калининский	1365	Земли промышленности*	Железнодорожный транспорт	69:10:00000009:1835/чзу1	1365	Образование части земельного участка в аренду/субаренду	Собственность	Тверская область
22	69:10:00000009:1832	Тверская область, муниципальный округ Калининский	12547	Земли промышленности*	Железнодорожный транспорт	69:10:00000009:1832/чзу1	109	Образование части земельного участка в аренду/субаренду	Собственность	Тверская область
23	69:10:00000000:645	Тверская область, Калининский муниципальный округ, ГКУ «Тверское лесничество Тверской области», Калининское участковое лесничество, лесные кварталы: 1-93	87813889	Земли лесного фонда	Для ведения лесного хозяйства	69:10:00000000:645/чзу1	14151	Образование части земельного участка в аренду/субаренду	Собственность	Российская Федерация
24	69:10:00000000:645	Тверская область, Калининский муниципальный округ, ГКУ «Тверское лесничество Тверской области», Калининское участковое лесничество, лесные кварталы: 1-93	87813889	Земли лесного фонда	Для ведения лесного хозяйства	69:10:00000000:645/чзу2	210	Образование части земельного участка в аренду/субаренду	Собственность	Российская Федерация

№ п/п	Кадастровые номера земельных участков (кварталов) из которых образуются земельные участки	Местоположение, по сведениям ЕГРН	Площадь земельного участка, по сведениям ЕГРН, кв. м	Категория земель, по сведениям ЕГРН	Вид разрешенного использования, по сведениям ЕГРН	Условные номера образуемых земельных Участков**	Площадь образуемых земельных участков, кв. м.	Способы образования земельных участков	Вид права	Правообладатель
25	69:10:0000000:2084	Тверская область, муниципальный округ Калининский, в районе деревни Козино	1122831	Земли сельскохозяйственного назначения	Для сельскохозяйственного производства	69:10:0000000:084/чзу2	6353	Образование части земельного участка в аренду/субаренду	Собственность	Зеленин Дмитрий Вадимович
26	69:10:0000000:2084	Тверская область, муниципальный округ Калининский, в районе деревни Козино	1122831	Земли сельскохозяйственного назначения	Для сельскохозяйственного производства	69:10:0000000:084/чзу3	122	Образование части земельного участка в аренду/субаренду	Собственность	Зеленин Дмитрий Вадимович
27	69:10:0000000:645	Тверская область, Калининский муниципальный округ, ГКУ «Тверское лесничество Тверской области», Калининское участковое лесничество, лесные кварталы: 1-93	87813889	Земли лесного фонда	Для ведения лесного хозяйства	69:10:0000000:645/чзу3	946	Образование части земельного участка в аренду/субаренду	Собственность	Российская Федерация
28	69:10:0000000:645	Тверская область, Калининский муниципальный округ, ГКУ «Тверское лесничество Тверской области», Калининское участковое лесничество, лесные кварталы: 1-93	87813889	Земли лесного фонда	Для ведения лесного хозяйства	69:10:0000000:645/чзу4	2	Образование части земельного участка в аренду/субаренду	Собственность	Российская Федерация
29	69:10:0000000:641	Тверская область, Калининский муниципальный округ, ГКУ «Тверское лесничество Тверской области», Калининское	1810430	Земли лесного фонда	Для ведения лесного хозяйства	69:10:0000000:641/чзу11	1275	Образование части земельного участка в аренду/субаренду	Собственность	Российская Федерация

№ п/п	Кадастровые номера земельных участков, (кварталов) из которых образуются земельные участки	Местоположение, по сведениям ЕГРН	Площадь земельного участка, по сведениям ЕГРН, кв. м	Категория земель, по сведениям ЕГРН	Вид разрешенного использования, по сведениям ЕГРН	Условные номера образуемых земельных Участков**	Площадь образуемых земельных участков, кв. м.	Способы образования земельных участков	Вид права	Правообладатель
		участковое лесничество, лесные кварталы: 105-107								
30	69:10:0000000:641	Тверская область, Калининский муниципальный округ, ГКУ «Тверское лесничество Тверской области», Калининское участковое лесничество, лесные кварталы: 105-107	1810430	Земли лесного фонда	Для ведения лесного хозяйства	69:10:0000000:641/чзу12	1656	Образование части земельного участка в аренду/субаренду	Собственность	Российская Федерация
31	69:10:0000000:641	Тверская область, Калининский муниципальный округ, ГКУ «Тверское лесничество Тверской области», Калининское участковое лесничество, лесные кварталы: 105-107	1810430	Земли лесного фонда	Для ведения лесного хозяйства	69:10:0000000:641/чзу13	937	Образование части земельного участка в аренду/субаренду	Собственность	Российская Федерация
32	69:10:0000000:641	Тверская область, Калининский муниципальный округ, ГКУ «Тверское лесничество Тверской области», Калининское участковое лесничество, лесные кварталы: 105-107	1810430	Земли лесного фонда	Для ведения лесного хозяйства	69:10:0000000:641/чзу14	848	Образование части земельного участка в аренду/субаренду	Собственность	Российская Федерация
33	69:10:0000000:2084	Тверская область, муниципальный округ Калининский,	1122831	Земли сельскохозяйственного	Для сельскохозяйственного	69:10:0000000:2084/чзу4	2610	Образование части земельного участка в аренду/субаренду	Собственность	Зеленин Дмитрий Вадимович

№ п/п	Кадастровые номера земельных участков, (кварталов) из которых образуются земельные участки	Местоположение, по сведениям ЕГРН	Площадь земельного участка, по сведениям ЕГРН, кв. м	Категория земель, по сведениям ЕГРН	Вид разрешенного использования, по сведениям ЕГРН	Условные номера образуемых земельных Участков**	Площадь образуемых земельных участков, кв. м.	Способы образования земельных участков	Вид права	Правообладатель
		в районе деревни Козино		ного назначения	производства					
34	69:10:0000000:2084	Тверская область, муниципальный округ Калининский, в районе деревни Козино	1122831	Земли сельскохозяйственного назначения	Для сельскохозяйственного производства	69:10:0000000:2084/чзу5	2030	Образование части земельного участка в аренду/субаренду	Собственность	Зеленин Дмитрий Владимович
35	69:10:0000000:641	Тверская область, Калининский муниципальный округ, ГКУ «Тверское лесничество Тверской области», Калининское участковое лесничество, лесные кварталы: 105-107	1810430	Земли лесного фонда	Для ведения лесного хозяйства	69:10:0000000:641/чзу15	217	Образование части земельного участка в аренду/субаренду	Собственность	Российская Федерация
36	69:10:0000000:641	Тверская область, Калининский муниципальный округ, ГКУ «Тверское лесничество Тверской области», Калининское участковое лесничество, лесные кварталы: 105-107	1810430	Земли лесного фонда	Для ведения лесного хозяйства	69:10:0000000:641/чзу16	1332	Образование части земельного участка в аренду/субаренду	Собственность	Российская Федерация
37	69:10:0000000:641	Тверская область, Калининский муниципальный округ, ГКУ «Тверское лесничество Тверской области», Калининское участковое лесничество, лесные кварталы: 105-107	1810430	Земли лесного фонда	Для ведения лесного хозяйства	69:10:0000000:641/чзу17	58	Образование части земельного участка в аренду/субаренду	Собственность	Российская Федерация

№ п/п	Кадастровые номера земельных участков, (кварталов) из которых образуются земельные участки	Местоположение, по сведениям ЕГРН	Площадь земельного участка, по сведениям ЕГРН, кв. м	Категория земель, по сведениям ЕГРН	Вид разрешенного использования, по сведениям ЕГРН	Условные номера образуемых земельных участков**	Площадь образуемых земельных участков, кв. м.	Способы образования земельных участков	Вид права	Правообладатель
38	69:10:0000000:641	Тверская область, Калининский муниципальный округ, ГКУ «Тверское лесничество Тверской области», Калининское участковое лесничество, лесные кварталы: 105-107	1810430	Земли лесного фонда	Для ведения лесного хозяйства	69:10:0000000:641/чз18	737	Образование части земельного участка в аренду/субаренду	Собственность	Российская Федерация
39	69:10:0000000:2084	Тверская область, муниципальный округ Калининский, в районе деревни Козино	1122831	Земли сельскохозяйственного назначения	Для сельскохозяйственного производства	69:10:0000000:2084/чз6	201	Образование части земельного участка в аренду/субаренду	Собственность	Зеленин Дмитрий Вадимович
40	69:10:0000000:2084	Тверская область, муниципальный округ Калининский, в районе деревни Козино	1122831	Земли сельскохозяйственного назначения	Для сельскохозяйственного производства	69:10:0000000:2084/чз7	1459	Образование части земельного участка в аренду/субаренду	Собственность	Зеленин Дмитрий Вадимович
41	69:10:0000000:641	Тверская область, Калининский муниципальный округ, ГКУ «Тверское лесничество Тверской области», Калининское участковое лесничество, лесные кварталы: 105-107	1810430	Земли лесного фонда	Для ведения лесного хозяйства	69:10:0000000:641/чз19	172	Образование части земельного участка в аренду/субаренду	Собственность	Российская Федерация
42	69:10:0000000:787	Тверская область, Калининский муниципальный округ, ГКУ «Тверское лесничество Тверской области», Калининское	10659	Земли лесного фонда	Для ведения лесного хозяйства	69:10:0000000:787/чз2	103	Образование части земельного участка в аренду/субаренду	Собственность	Российская Федерация

№ п/п	Кадастровые номера земельных участков, (кварталов) из которых образуются земельные участки	Местоположение, по сведениям ЕГРН	Площадь земельного участка, по сведениям ЕГРН, кв. м	Категория земель, по сведениям ЕГРН	Вид разрешенного использования, по сведениям ЕГРН	Условные номера образуемых земельных Участков**	Площадь образуемых земельных участков, кв. м.	Способы образования земельных участков	Вид права	Правообладатель
		участковое лесничество, лесные кварталы: 105-107								
43	69:10:0000009:1801	Тверская область, Калининский муниципальный округ	304917	Земли промышленности*	Железнодорожный транспорт	69:10:0000009:1801/чз2	155	Образование части земельного участка в аренду/субаренду	Собственность	Российская Федерация
44	69:10:0000009:1811	Тверская область, муниципальный округ Калининский	32783	Земли промышленности*	Железнодорожный транспорт	69:10:0000009:1811/чз2	808	Образование части земельного участка в аренду/субаренду	Собственность	Российская Федерация
45	69:10:0000009:1812	Тверская область, муниципальный округ Калининский	27429	Земли промышленности*	Железнодорожный транспорт	69:10:0000009:1812/чз2	178	Образование части земельного участка в аренду/субаренду	Собственность	Российская Федерация
46	69:10:0000000:641	Тверская область, Калининский муниципальный округ, ГКУ «Тверское лесничество Тверской области», Калининское участковое лесничество, лесные кварталы: 105-107	1810430	Земли лесного фонда	Для ведения лесного хозяйства	69:10:0000000:641/чз20	483	Образование части земельного участка в аренду/субаренду	Собственность	Российская Федерация
47	69:10:0000000:641	Тверская область, Калининский муниципальный округ, ГКУ «Тверское лесничество Тверской области», Калининское участковое лесничество, лесные кварталы: 105-107	1810430	Земли лесного фонда	Для ведения лесного хозяйства	69:10:0000000:641/чз21	371	Образование части земельного участка в аренду/субаренду	Собственность	Российская Федерация
48	69:10:0000000:641	Тверская область, Калининский муниципальный округ, ГКУ «Тверское	1810430	Земли лесного фонда	Для ведения лесного хозяйства	69:10:0000000:641/чз22	384	Образование части земельного участка в аренду/субаренду	Собственность	Российская Федерация

№ п/п	Кадастровые номера земельных участков, (кварталов) из которых образуются земельные участки	Местоположение, по сведениям ЕГРН	Площадь земельного участка, по сведениям ЕГРН, кв. м	Категория земель, по сведениям ЕГРН	Вид разрешенного использования, по сведениям ЕГРН	Условные номера образуемых земельных Участков**	Площадь образуемых земельных участков, кв. м.	Способы образования земельных участков	Вид права	Правообладатель
		лесничество Тверской области», Калининское участковое лесничество, лесные кварталы: 105-107								
49	69:10:0000009:1817	Тверская область, муниципальный округ Калининский	13	Земли промышленности*	Железнодорожный транспорт	69:10:0000009:1817/чзу1	13	Образование части земельного участка в аренду/субаренду	Собственность	Российская Федерация
50	69:10:0000009:1836	Тверская область, муниципальный округ Калининский	3636	Земли промышленности*	Железнодорожный транспорт	69:10:0000009:1836/чзу1	2827	Образование части земельного участка в аренду/субаренду	Собственность	Тверская область
51	69:10:0000000:2084	Тверская область, муниципальный округ Калининский, в районе деревни Козино	1122831	Земли сельскохозяйственного назначения	Для сельскохозяйственного производства	69:10:0000000:2084/чзуб	12	Образование части земельного участка в аренду/субаренду	Собственность	Зеленин Дмитрий Вадимович
52	69:10:0000000:2084	Тверская область, муниципальный округ Калининский, в районе деревни Козино	1122831	Земли сельскохозяйственного назначения	Для сельскохозяйственного производства	69:10:0000000:2084/чзуб9	563	Образование части земельного участка в аренду/субаренду	Собственность	Зеленин Дмитрий Вадимович
53	69:10:0000000:645	Тверская область, Калининский муниципальный округ, ГКУ «Тверское лесничество Тверской области», Калининское участковое лесничество, лесные кварталы: 1-93	87813889	Земли лесного фонда	Для ведения лесного хозяйства	69:10:0000000:645/чзуб5	5988	Образование части земельного участка в аренду/субаренду	Собственность	Российская Федерация
54	69:10:0000000:645	Тверская область, Калининский муниципальный округ, ГКУ «Тверское лесничество Тверской области»,	87813889	Земли лесного фонда	Для ведения лесного хозяйства	69:10:0000000:645/чзуб6	176	Образование части земельного участка в аренду/субаренду	Собственность	Российская Федерация

№ п/п	Кадастровые номера земельных участков, (кварталов) из которых образуются земельные участки	Местоположение, по сведениям ЕГРН	Площадь земельного участка, по сведениям ЕГРН, кв. м	Категория земель, по сведениям ЕГРН	Вид разрешенного использования, по сведениям ЕГРН	Условные номера образуемых земельных Участков**	Площадь образуемых земельных участков, кв. м.	Способы образования земельных участков	Вид права	Правообладатель
		Калининское участковое лесничество, лесные кварталы: 1-93								
55	69:10:0000009:1703	Тверская область, Калининский муниципальный округ, в районе с. Медное	50741	Земли сельскохозяйственного назначения	Для сельскохозяйственного производства	69:10:0000009:1703/чзу1	1103	Образование части земельного участка в аренду/субаренду	Собственность	Глебов Дмитрий Александрович
56	69:10:0000009:1703	Тверская область, Калининский муниципальный округ, в районе с. Медное	50741	Земли сельскохозяйственного назначения	Для сельскохозяйственного производства	69:10:0000009:1703/чзу2	237	Образование части земельного участка в аренду/субаренду	Собственность	Глебов Дмитрий Александрович лично
57	69:10:0000009:1832	Тверская область, муниципальный округ Калининский	12547	Земли промышленности*	Железнодорожный транспорт	69:10:0000009:1832/чзу2	4153	Образование части земельного участка в аренду/субаренду	Собственность	Тверская область
58	69:10:0000009:1819	Тверская область, муниципальный округ Калининский	10465	Земли промышленности*	Железнодорожный транспорт	69:10:0000009:1819/чзу1	5	Образование части земельного участка в аренду/субаренду	Собственность	Российская Федерация
59	69:10:0000009:1819	Тверская область, муниципальный округ Калининский	10465	Земли промышленности*	Железнодорожный транспорт	69:10:0000009:1819/чзу2	3881	Образование части земельного участка в аренду/субаренду	Собственность	Российская Федерация
60	69:10:0000009:1811	Тверская область, муниципальный округ Калининский	32783	Земли промышленности*	Железнодорожный транспорт	69:10:0000009:1811/чзу3	5	Образование части земельного участка в аренду/субаренду	Собственность	Российская Федерация
61	69:10:0000009:1811	Тверская область, муниципальный округ Калининский	32783	Земли промышленности*	Железнодорожный транспорт	69:10:0000009:1811/чзу4	314	Образование части земельного участка в аренду/субаренду	Собственность	Российская Федерация
62	69:10:0000009:1834	Тверская область, муниципальный округ Калининский	371	Земли промышленности*	Железнодорожный транспорт	69:10:0000009:1834/чзу1	1	Образование части земельного участка в аренду/субаренду	Собственность	Тверская область
63	69:10:0000009:1834	Тверская область, муниципальный округ Калининский	371	Земли промышленности*	Железнодорожный транспорт	69:10:0000009:1834/чзу2	67	Образование части земельного участка в аренду/субаренду	Собственность	Тверская область

№ п/п	Кадастровые номера земельных участков, (кварталов) из которых образуются земельные участки	Местоположение, по сведениям ЕГРН	Площадь земельного участка, по сведениям ЕГРН, кв. м	Категория земель, по сведениям ЕГРН	Вид разрешенного использования, по сведениям ЕГРН	Условные номера образуемых земельных Участков**	Площадь образуемых земельных участков, кв. м.	Способы образования земельных участков	Вид права	Правообладатель
64	69:10:0000009:1832	Тверская область, муниципальный округ Калининский	12547	Земли промышленности*	Железнодорожный транспорт	69:10:0000009:1832/чзз3	7	Образование части земельного участка в аренду/субаренду	Собственность	Тверская область
65	69:10:0000009:1832	Тверская область, муниципальный округ Калининский	12547	Земли промышленности*	Железнодорожный транспорт	69:10:0000009:1832/чзз4	6	Образование части земельного участка в аренду/субаренду	Собственность	Тверская область
66	69:10:0000000:641	Тверская область, Калининский муниципальный округ, ГКУ «Тверское лесничество Тверской области», Калининское участковое лесничество, лесные кварталы: 105-107	1810430	Земли лесного фонда	Для ведения лесного хозяйства	69:10:0000000:641/чзз23	407	Образование части земельного участка в аренду/субаренду	Собственность	Российская Федерация
67	69:10:0000000:641	Тверская область, Калининский муниципальный округ, ГКУ «Тверское лесничество Тверской области», Калининское участковое лесничество, лесные кварталы: 105-107	1810430	Земли лесного фонда	Для ведения лесного хозяйства	69:10:0000000:641/чзз24	1323	Образование части земельного участка в аренду/субаренду	Собственность	Российская Федерация
68	69:10:0000000:641	Тверская область, Калининский район, Медновское сельское поселение, ГКУ «Тверское лесничество Тверской области», Калининское участковое лесничество, лесные кварталы: 105-107	1810430	Земли лесного фонда	Для ведения лесного хозяйства	69:10:0000000:641/чзз25	103	Образование части земельного участка в аренду/субаренду	Собственность	Российская Федерация

№ п/п	Кадастровые номера земельных участков, (кварталов) из которых образуются земельные участки	Местоположение, по сведениям ЕГРН	Площадь земельного участка, по сведениям ЕГРН, кв. м	Категория земель, по сведениям ЕГРН	Вид разрешенного использования, по сведениям ЕГРН	Условные номера образуемых земельных Участков**	Площадь образуемых земельных участков, кв. м.	Способы образования земельных участков	Вид права	Правообладатель
69	69:10:0000000:641	Тверская область, Калининский муниципальный округ, ГКУ «Тверское лесничество Тверской области», Калининское участковое лесничество, лесные кварталы: 105-107	1810430	Земли лесного фонда	Для ведения лесного хозяйства	69:10:0000000:641/чзу26	845	Образование части земельного участка в аренду/субаренду	Собственность	Российская Федерация

* Земли промышленности, энергетики, транспорта, связи, радиовещания, телевидения, информатики, земли для обеспечения космической деятельности, земли обороны, безопасности и земли иного специального назначения.

34. Перечень существующих земельных участков, на которых размещен Объект на условиях публичного сервитута, отображен в таблице 6.

Таблица 6

№ п/п	Кадастровый квартал земель, находящихся в государственной собственности, кадастровый номер существующего земельного участка, в отношении которого устанавливается публичный сервитут	Адрес или описание местоположения земель, земельного участка	Категория земель	Вид разрешенного использования земельных участков	Площадь части образуемого сервитута, кв. м
1	69:10:0000009	Тверская область, муниципальный округ Калининский	-	-	128
2	69:10:0000009	Тверская область, муниципальный округ Калининский	-	-	13
3	69:10:0000009	Тверская область, муниципальный округ Калининский	-	-	1246
4	69:10:0000009	Тверская область, муниципальный округ Калининский	-	-	5
5	69:10:0000009	Тверская область, муниципальный округ Калининский	-	-	13
6	69:10:0000009	Тверская область, муниципальный округ Калининский	-	-	9
7	69:10:0000009	Тверская область, муниципальный округ Калининский	-	-	4
8	69:10:0000009	Тверская область, муниципальный округ Калининский	-	-	307
9	69:10:0000000:641	Тверская область, Калининский муниципальный округ, Государственное казенное учреждение (далее – ГКУ) «Тверское лесничество Тверской области», Калининское участковое лесничество, лесные кварталы: 105-107	Земли лесного фонда	Для ведения лесного хозяйства	309
10	69:10:0000000:641	Тверская область, Калининский муниципальный округ, ГКУ «Тверское лесничество Тверской области», Калининское участковое лесничество, лесные кварталы: 105-107	Земли лесного фонда	Для ведения лесного хозяйства	9490
11	69:10:0000000:641	Тверская область, Калининский муниципальный округ, ГКУ «Тверское лесничество Тверской области», Калининское участковое лесничество, лесные кварталы: 105-107	Земли лесного фонда	Для ведения лесного хозяйства	898
12	69:10:0000000:641	Тверская область, Калининский муниципальный округ, ГКУ «Тверское лесничество Тверской области», Калининское участковое лесничество, лесные кварталы: 105-107	Земли лесного фонда	Для ведения лесного хозяйства	660
13	69:10:0000000:641	Тверская область, Калининский муниципальный округ, ГКУ «Тверское лесничество Тверской области», Калининское участковое лесничество, лесные кварталы: 105-107	Земли лесного фонда	Для ведения лесного хозяйства	96
14	69:10:0000000:641	Тверская область, Калининский муниципальный округ, ГКУ «Тверское лесничество Тверской области», Калининское участковое лесничество, лесные кварталы: 105-107	Земли лесного фонда	Для ведения лесного хозяйства	61

№ п/п	Кадастровый квартал земель, находящихся в государственной собственности, кадастровый номер существующего земельного участка, в отношении которого устанавливается публичный сервитут	Адрес или описание местоположения земель, земельного участка	Категория земель	Вид разрешенного использования земельных участков	Площадь части образуемого сервитута, кв. м
15	69:10:0000009:787	Тверская область, Калининский муниципальный округ, ГКУ «Тверское лесничество Тверской области», Калининское участковое лесничество, лесные кварталы: 105-107	Земли лесного фонда	Для ведения лесного хозяйства	1
16	69:10:0000009:1801	Тверская область, Калининский муниципальный округ	Земли промышленности, энергетики, транспорта, связи радиовещания, телевидения, информатики, земли для обеспечения космической деятельности, земли обороны, безопасности и земли иного специального назначения (далее – Земли промышленности)	Железнодорожный транспорт	4333
17	69:10:0000009:1811	Тверская область, муниципальный округ Калининский	Земли промышленности	Железнодорожный транспорт	1284
18	69:10:0000009:1812	Тверская область, муниципальный округ Калининский	Земли промышленности	Железнодорожный транспорт	358
19	69:10:0000000:641	Тверская область, Калининский муниципальный округ, ГКУ «Тверское лесничество Тверской области», Калининское участковое лесничество, лесные кварталы: 105-107	Земли лесного фонда	Для ведения лесного хозяйства	1573
20	69:10:0000000:641	Тверская область, Калининский муниципальный округ, ГКУ «Тверское лесничество Тверской области», Калининское участковое лесничество, лесные кварталы: 105-107	Земли лесного фонда	Для ведения лесного хозяйства	921
21	69:10:0000000:641	Тверская область, Калининский муниципальный округ, ГКУ «Тверское лесничество Тверской области», Калининское участковое лесничество, лесные кварталы: 105-107	Земли лесного фонда	Для ведения лесного хозяйства	566
22	69:10:0000000:641	Тверская область, Калининский муниципальный округ, ГКУ «Тверское лесничество Тверской области», Калининское участковое лесничество, лесные кварталы: 105-107	Земли лесного фонда	Для ведения лесного хозяйства	578
23	69:10:0000009	Тверская область, муниципальный округ Калининский	-	-	128
24	69:10:0000009:1821	Тверская область, муниципальный округ Калининский	Земли промышленности	Железнодорожный транспорт	260
25	69:10:0000009:1809	Тверская область, муниципальный округ Калининский	Земли промышленности	Железнодорожный транспорт	967
26	69:10:0000009	Тверская область, муниципальный округ Калининский	-	-	13

№ п/п	Кадастровый квартал земель, находящихся в государственной собственности, кадастровый номер существующего земельного участка, в отношении которого устанавливается публичный сервитут	Адрес или описание местоположения земель, земельного участка	Категория земель	Вид разрешенного использования земельных участков	Площадь части образуемого сервитута, кв. м
27	69:10:0000009	Тверская область, муниципальный округ Калининский	-	-	1246
28	69:10:0000009	Тверская область, муниципальный округ Калининский	-	-	5
29	69:10:0000009:1831	Тверская область, муниципальный округ Калининский	Земли промышленности	Железнодорожный транспорт	334
30	69:10:0000009:1705	Тверская область, муниципальный округ Калининский, в районе с. Медное	Земли сельскохозяйственного назначения	Для сельскохозяйственного производства	1687
31	69:10:0000009:1705	Тверская область, муниципальный округ Калининский, в районе с. Медное	Земли сельскохозяйственного назначения	Для сельскохозяйственного производства	840
32	69:10:0000000:2084	Тверская область, муниципальный округ Калининский, в районе деревни Козино	Земли сельскохозяйственного назначения	Для сельскохозяйственного производства	737
33	69:10:0000009:1835	Тверская область, муниципальный округ Калининский	Земли промышленности	Железнодорожный транспорт	1365
34	69:10:0000009	Тверская область, муниципальный округ Калининский	-	-	13
35	69:10:0000009:1832	Тверская область, муниципальный округ Калининский	Земли промышленности	Железнодорожный транспорт	109
36	69:10:0000000:645	Тверская область, Калининский муниципальный округ, ГКУ «Тверское лесничество Тверской области», Калининское участковое лесничество, лесные кварталы: 1-93	Земли лесного фонда	Для ведения лесного хозяйства	14151
37	69:10:0000000:645	Тверская область, Калининский муниципальный округ, ГКУ «Тверское лесничество Тверской области», Калининское участковое лесничество, лесные кварталы: 1-93	Земли лесного фонда	Для ведения лесного хозяйства	210
38	69:10:0000000:2084	Тверская область, муниципальный округ Калининский, в районе деревни Козино	Земли сельскохозяйственного назначения	Для сельскохозяйственного производства	6353
39	69:10:0000000:2084	Тверская область, муниципальный округ Калининский, в районе деревни Козино	Земли сельскохозяйственного назначения	Для сельскохозяйственного производства	122
40	69:10:0000000:645	Тверская область, Калининский муниципальный округ, ГКУ «Тверское лесничество Тверской области», Калининское участковое лесничество, лесные кварталы: 1-93	Земли лесного фонда	Для ведения лесного хозяйства	946
41	69:10:0000000:645	Тверская область, Калининский муниципальный округ, ГКУ «Тверское лесничество Тверской области», Калининское участковое лесничество, лесные кварталы: 1-93	Земли лесного фонда	Для ведения лесного хозяйства	2
42	69:10:0000000:641	Тверская область, Калининский муниципальный округ, ГКУ «Тверское лесничество Тверской области», Калининское участковое лесничество, лесные кварталы: 105-107	Земли лесного фонда	Для ведения лесного хозяйства	1275

№ п/п	Кадастровый квартал земель, находящихся в государственной собственности, кадастровый номер существующего земельного участка, в отношении которого устанавливается публичный сервитут	Адрес или описание местоположения земель, земельного участка	Категория земель	Вид разрешенного использования земельных участков	Площадь части образуемого сервитута, кв. м
43	69:10:0000000:641	Тверская область, Калининский муниципальный округ, ГКУ «Тверское лесничество Тверской области», Калининское участковое лесничество, лесные кварталы: 105-107	Земли лесного фонда	Для ведения лесного хозяйства	1656
44	69:10:0000000:641	Тверская область, Калининский муниципальный округ, ГКУ «Тверское лесничество Тверской области», Калининское участковое лесничество, лесные кварталы: 105-107	Земли лесного фонда	Для ведения лесного хозяйства	937
45	69:10:0000000:641	Тверская область, Калининский муниципальный округ, ГКУ «Тверское лесничество Тверской области», Калининское участковое лесничество, лесные кварталы: 105-107	Земли лесного фонда	Для ведения лесного хозяйства	848
46	69:10:0000000:2084	Тверская область, муниципальный округ Калининский, в районе деревни Козино	Земли сельскохозяйственного назначения	Для сельскохозяйственного производства	2610
47	69:10:0000000:2084	Тверская область, муниципальный округ Калининский, в районе деревни Козино	Земли сельскохозяйственного назначения	Для сельскохозяйственного производства	2030
48	69:10:0000009	Тверская область, муниципальный округ Калининский	-	-	9
49	69:10:0000009	Тверская область, муниципальный округ Калининский	-	-	4
50	69:10:0000000:641	Тверская область, Калининский муниципальный округ, ГКУ «Тверское лесничество Тверской области», Калининское участковое лесничество, лесные кварталы: 105-107	Земли лесного фонда	Для ведения лесного хозяйства	217
51	69:10:0000000:641	Тверская область, Калининский муниципальный округ, ГКУ «Тверское лесничество Тверской области», Калининское участковое лесничество, лесные кварталы: 105-107	Земли лесного фонда	Для ведения лесного хозяйства	1332
52	69:10:0000000:641	Тверская область, Калининский муниципальный округ, ГКУ «Тверское лесничество Тверской области», Калининское участковое лесничество, лесные кварталы: 105-107	Земли лесного фонда	Для ведения лесного хозяйства	58
53	69:10:0000000:641	Тверская область, Калининский муниципальный округ, ГКУ «Тверское лесничество Тверской области», Калининское участковое лесничество, лесные кварталы: 105-107	Земли лесного фонда	Для ведения лесного хозяйства	737
54	69:10:0000000:2084	Тверская область, муниципальный округ Калининский, в районе деревни Козино	Земли сельскохозяйственного назначения	Для сельскохозяйственного производства	201
55	69:10:0000000:2084	Тверская область, муниципальный округ Калининский, в районе деревни Козино	Земли сельскохозяйственного назначения	Для сельскохозяйственного производства	1459

35. Границы публичного сервитута, устанавливаемого в целях размещения Объекта, совпадают с границей зоны планируемого размещения, применительно к которой осуществляется подготовка проекта межевания.

36. Перечень координат характерных точек границ публичного сервитута, подлежащего установлению на период строительства Объекта, представлен в таблице 7.

Таблица 7

Каталог координат характерных точек границ зоны планируемого размещения Объекта		
Обозначение характерных точек границы	Координаты (МСК-69), м	
	X	Y
1	2	3
53	300211,25	2252217,45
60	300209,20	2252222,91
59	300208,89	2252222,78
69	300198,60	2252218,97
70	300202,07	2252209,73
71	300202,62	2252208,32
72	300203,88	2252208,82
73	300213,18	2252212,32
53	300211,25	2252217,45
Площадь публичного сервитута 18		13 кв. м
78	300022,47	2252734,62
79	300021,23	2252738,00
80	300017,85	2252736,79
81	300019,07	2252733,41
78	300022,47	2252734,62
Площадь публичного сервитута 19		1246 кв. м
25	300140,70	2252324,19
24	300150,53	2252337,85
61	300162,66	2252354,33
36	300176,30	2252369,76
35	300177,13	2252370,92
62	300167,27	2252398,58
64	300158,06	2252383,27
43	300143,51	2252416,08
82	300143,20	2252415,62
83	300158,07	2252380,14
65	300144,18	2252361,27
68	300133,01	2252345,76
25	300140,70	2252324,19
Площадь публичного сервитута 20		5 кв. м
82	300143,20	2252415,62
43	300143,51	2252416,08
47	300134,57	2252436,22
82	300143,20	2252415,62
Площадь публичного сервитута 26		13 кв. м
87	300148,01	2252383,46
88	300146,78	2252386,85
89	300143,39	2252385,64
90	300144,63	2252382,25
87	300148,01	2252383,46
Площадь публичного сервитута 40		9 кв. м
138	300088,54	2252549,58
139	300087,32	2252552,95
137	300087,04	2252552,85

135	300084,78	2252549,40
140	300085,16	2252548,37
138	300088,54	2252549,58
Площадь публичного сервитута 41		4 кв. м
135	300084,78	2252549,40
137	300087,04	2252552,85
136	300083,92	2252551,74
135	300084,78	2252549,40
Площадь публичного сервитута 60		307 кв. м
153	300184,26	2252380,93
165	300174,19	2252410,06
62	300167,27	2252398,58
35	300177,13	2252370,92
153	300184,26	2252380,93

37. Перечень координат характерных точек границ публичного сервитута, подлежащего установлению на период эксплуатации Объекта, представлен в таблице 8.

Таблица 8

Каталог координат характерных точек границ зоны планируемого размещения Объекта		
Площадь публичного сервитута		63993 кв. м
Обозначение характерных точек границы	Координаты, (МСК-69), м	
	X	Y
1	2	3
1	299840,31	2253311,06
2	299839,73	2253312,65
3	299833,38	2253329,90
4	299788,58	2253313,69
5	299795,18	2253294,90
6	299841,37	2253163,46
7	299871,69	2253081,77
8	299789,85	2252959,65
9	299849,14	2252795,99
10	300010,88	2252688,59
11	300062,78	2252542,49
12	300118,11	2252387,55
13	300182,48	2252207,00
14	300189,12	2252188,38
15	300236,08	2252205,52
16	300226,18	2252233,32
17	300165,13	2252404,59
18	300109,86	2252559,31
19	300103,48	2252577,92
20	300052,08	2252720,56
21	300001,63	2252754,11
22	299889,91	2252828,42
23	299844,35	2252953,14
24	299902,92	2253040,38
25	299926,14	2253074,95
26	299888,33	2253180,59
1	299840,31	2253311,06

Подраздел III

Целевое назначение лесов, вид (виды) разрешенного использования лесного участка, количественные и качественные характеристики лесного участка, сведения о нахождении лесного участка в границах особо защитных участков лесов

38. Сведения о лесных участках.

Местоположение, границы и площадь проектируемого лесного участка приведены в таблице 9.

Таблица 9

Субъект Российской Федерации	Тверская область
Муниципальное образование	Калининский муниципальный округ
Категория земель	Земли лесного фонда
Лесничество	Тверское
Участковое лесничество, урочище (при наличии)	Калининское
Целевое назначение лесов, категория защитных лесов	Защитные леса: леса, расположенные в первом и втором поясах зон санитарной охраны источников питьевого и хозяйственно-бытового водоснабжения
Квартал	106
Часть лесотаксационных выделов	7,8,10,24,25,28,30,37,45,46 (69:10:0000000:641)
Площадь проектируемого лесного участка, га	2,2215
Участковое лесничество, урочище (при наличии)	Медновское
Целевое назначение лесов, категория защитных лесов	Защитные леса: леса, расположенные в первом и втором поясах зон санитарной охраны источников питьевого и хозяйственно-бытового водоснабжения
Квартал	15
Часть лесотаксационных выделов	9, 11, 14, 15, 17 (69:10:0000000:645)
Площадь проектируемого лесного участка, га	1,5289
Общая площадь проектируемого лесного участка, га	3,7504
Квартал	106
Часть лесотаксационных выделов	3,5,24,37 (69:10:0000000:641)
Площадь проектируемого лесного участка, га	0,4189

Участковое лесничество, урочище (при наличии)	Медновское
Целевое назначение лесов, категория защитных лесов	Защитные леса: леса, расположенные в первом и втором поясах зон санитарной охраны источников питьевого и хозяйственно-бытового водоснабжения
Квартал	15
Часть лесотаксационных выделов	6,15 (69:10:0000000:645)
Площадь проектируемого лесного участка, га	0,6185
Общая площадь проектируемого лесного участка, га	1,0374

39. Целевое назначение лесов.

В соответствии с приказом Федерального агентства лесного хозяйства от 04.04.2008 № 109 «Об определении количества лесничеств на территории Тверской области и установлении их границ» Калининское участковое лесничество и Медновское участковое лесничество входит в состав Тверского лесничества.

На момент проектирования частей лесных участков на территории Тверского лесничества распространяется действие лесохозяйственного регламента Тверского лесничества Тверской области, утвержденного приказом Министерства лесного хозяйства Тверской области от 10.08.2018 № 155-п «Об утверждении лесохозяйственного регламента Тверского лесничества Тверской области» (далее – лесохозяйственный регламент Тверского лесничества).

Леса на территории Тверской области в соответствии со статьей 8 Федерального закона от 04.12.2006 № 201 ФЗ «О введении в действие Лесного кодекса Российской Федерации» отнесены к эксплуатационным лесам и защитным лесам, что отражено в Лесном плане Тверской области, утвержденном постановлением Губернатора Тверской области от 25.01.2019 № 8-пг «Об утверждении Лесного плана Тверской области».

Согласно лесохозяйственному регламенту Тверского лесничества:

часть выделов 3, 5, 7, 8, 10, 24, 25, 28, 30, 37, 45, 46 квартала 106 Калининского участкового лесничества; часть выделов 6, 9, 11, 14, 15, 17 квартала 15 Медновского участкового лесничества, урочище Медновское относятся к защитным лесам: лесам, расположенным в первом и втором поясах зон санитарной охраны источников питьевого и хозяйственно-бытового водоснабжения.

40. Количественные и качественные характеристики проектируемого лесного участка составляются на основании данных государственного лесного реестра Тверского лесничества. Распределение земель приведено в таблице 10.

Таблица 10

Общая площадь, га	в том числе										
	лесные земли					нелесные земли					
	занятые лесными насаждениями – всего	в том числе покрытые лесными культурами	лесные питомники, плантации	не занятые лесными насаждениями	итого	дороги	просеки	болота	другие	итого	
1	2	3	4	5	6	7	8	9	10	11	
4, 7878	1,6747	0,2119	-	-	0,8723	2,5470	-	-	-	1,2034	1,2034
	0,5720	-	-	-	0,1445	0,7165	-	-	-	0,3209	0,3209

Характеристика насаждений проектируемого лесного участка приведена в таблице 11.

Таблица 11

Участковое лесничество/урочище (при наличии)	Номер квартала	Номер выдела	Состав насаждения или характеристика лесного участка при отсутствии насаждения	Площадь (га)/запас древесины при наличии (куб. м)	в том числе по группам возраста древостоя (га/куб. м)			
					молодняки	средневозрастные	приспевающие	спелые и перестойные
Калининское	106	ч. 7	10С+ОЛС	0,0564/8,69	-	-	-	0,0564/8,69
		ч. 8	10С+ОЛС	0,0084/0	-	-	-	0,0084/0
		ч. 10	8С10С10ЛС	0,9560/193,8	-	-	0,9560/193,8	-
		ч. 24	10С	0,0914/27,07	-	-	-	0,0914/27,07
		ч. 25	9С1Б	0,1619/41,32	-	-	-	0,1619/41,32
		ч. 28	10С+ОЛС	0,0622/1,42	-	-	-	0,0622/1,42
		ч. 30	10С	0,0129/3,05	-	-	-	0,0129/3,05
		ч. 37	Прочие земли	0,5143/0	-	-	-	-
		ч. 45	Прочие земли	0,1763/0	-	-	-	-
Медновское/урочище Медновское	15	ч. 9	л/к 10С	0,0336/0	-	-	0,0336/0	-
		ч. 11	л/к 7ЕЗС+Б	0,1783 /81,47	-	-	0,1783 /81,47	-
		ч. 14	7С1Е1Б10ЛС	0,0628/0	-	-	-	0,0628/0
		ч. 15	ЛЭП	1,2034/0	-	-	-	-
		ч. 17	7С1Б10С10ЛС	0,0508/0	-	-	-	0,0508/0
Итого				3,7504/356,82	-	-	1,1679/275,27	0,5068/81,55
Калининское	106	ч. 3	10С	0,0226/6,66	-	-	-	0,0226/6,66
		ч. 5	6Б20С2С	0,1561/10,74	0,1561 /10,74	-	-	-
		ч. 24	10С	0,0957/22,94	-	-	-	0,0957/22,94
		ч. 37	Прочие земли	0,1445/0	-	-	-	-

Медновское/ урочище Медновское	15	ч. 6	9Б1ОЛС	0,2976/11,26	0,2976 / 11,26	-	-	-
		ч. 15	ЛЭП	0,3209/0	-	-	-	-
Итого				1,0374/ 51,60	0,4537 / 22,0	-	-	0,1183/ 29,60

Средние таксационные показатели насаждений проектируемого лесного участка приведены в таблице 12.

Таблица 12

Целевое назначение лесов	Хозяйство, преобладающая порода	Состав насаждений	Возраст	Бонитет	Полнота	Средний запас древесины (куб. м/га)			
						молодняки	средне-возрастные	приспевающие	спелые и перестойные
1	2	3	4	5	6	7	8	9	10
Защитные леса	Хвойное, сосна	7С1Е1ОЛС1О С+Б	101	1	0,6	-	-	236	161
Защитные леса	Хвойное, сосна	6СЗБ1ОС+ОЛ С	40	1	0,8	85	-	-	250

Виды и объемы использования лесов на проектируемых частях лесных участков приведены в таблице 13.

Таблица 13

Целевое назначение лесов	Хозяйство (хвойное, твердолиственное, мягколиственное)	Площадь (га)	Единица измерения	Объемы использования лесов (изъятия лесных ресурсов)
1	2	3	4	5
1. Вид использования лесов – строительство, реконструкция, эксплуатация линейных объектов Цель предоставления лесного участка – ВЛ 110 кВ Калининская - КС-20 1,2 цепи с отпайкой на ПС Медновский водозабор» (постоянная полоса отвода)				
Защитные леса	хвойное	3,7504	куб. м	356,82
2. Вид использования лесов – строительство, реконструкция, эксплуатация линейных объектов Цель предоставления лесного участка – ВЛ 110 кВ Калининская - КС-20 1,2 цепи с отпайкой на ПС Медновский водозабор» (временная полоса отвода)				
Защитные леса	хвойное	1,0374	куб. м	51,60

41. Виды использования лесов на проектируемом лесном участке.

Лесохозяйственным регламентом Тверского лесничества в квартале 106 Калининского участкового лесничества, в квартале 15 Медновского участкового лесничества, урочище Медновское и соответственно в проектируемом лесном участке установлены следующие виды разрешенного использования лесов:

- 1) заготовка древесины;
- 2) заготовка живицы;
- 3) заготовка и сбор недревесных лесных ресурсов;
- 4) заготовка пищевых лесных ресурсов и сбор лекарственных растений;
- 5) осуществление рыболовства, за исключением любительского рыболовства;
- 6) осуществление научно-исследовательской деятельности, образовательной деятельности;
- 7) осуществление рекреационной деятельности;
- 8) выращивание лесных плодовых, ягодных, декоративных растений, лекарственных растений;
- 9) создание лесных питомников и их эксплуатация;
- 10) строительство и эксплуатация водохранилищ и иных искусственных водных объектов, создание и расширение морских и речных портов, строительство, реконструкция и эксплуатация гидротехнических сооружений;
- 11) строительство, реконструкция, эксплуатация линейных объектов;
- 12) осуществление религиозной деятельности;
- 13) иные виды, определенные в соответствии с частью 2 статьи 6 Лесного кодекса Российской Федерации.

42. Сведения об обременениях проектируемого лесного участка.

По данным государственного лесного реестра часть выделов 3, 5, 7, 8, 10, 24, 25, 28, 30, 37, 45, 46 квартала 106 Калининского участкового лесничества, части выделов 6, 9, 11, 14, 15, 17 квартала Медновского участкового лесничества, урочище Медновское имеют обременение в виде договора аренды лесного участка от 15.01.2010 № 25, зарегистрированного в Едином государственном реестре прав под номером 69-69-10/013/2010-071 от 02.04.2010 г., вид использования лесов: заготовка древесины сроком на 49 лет, заключен с ООО «1-ая Тверская лесохозяйственная компания».

43. Сведения об ограничениях использования лесов на лесном участке.

С учетом целевого назначения и правового режима лесов, установленного лесным законодательством Российской Федерации, лесохозяйственным регламентом Тверского лесничества предусмотрены следующие ограничения в использовании лесов:

В лесах, расположенных в лесопарковых зонах, запрещаются:

- 1) использование токсичных химических препаратов;
- 2) осуществление видов деятельности в сфере охотничьего хозяйства;
- 3) ведение сельского хозяйства;
- 4) разведка и добыча полезных ископаемых;

5) строительство объектов капитального строительства, за исключением велосипедных, велопешеходных, пешеходных и беговых дорожек, лыжных и роллерных трасс, если такие объекты являются объектами капитального строительства, и гидротехнических сооружений.

6) проведение сплошных рубок лесных насаждений, за исключением случаев, предусмотренных частью 6 статьи 21 Лесного кодекса Российской Федерации, и случаев, если выборочные рубки не обеспечивают замену лесных насаждений, утрачивающих свои средообразующие, водоохранные, санитарно-гигиенические, оздоровительные и иные полезные функции, на лесные насаждения, обеспечивающие сохранение целевого назначения защитных лесов и выполняемых ими полезных функций;

7) ведение сельского хозяйства, за исключением сенокосения, пчеловодства и товарной аквакультуры (товарного рыбоводства);

8) строительство и эксплуатация объектов капитального строительства, за исключением линейных объектов и гидротехнических сооружений.

44. Сведения о наличии зданий, сооружений, объектов, связанных с созданием лесной инфраструктуры и объектов, не связанных с созданием лесной инфраструктуры, на проектируемом лесном участке представлены в таблице 14.

Таблица 14

№ п/п	Участковое лесничество/урочище (при наличии)	Номер квартала	Номер выдела	Площадь объекта (га)	Наименование объекта
1	Медновское/урочище Медновское	15	ч. 15	1,2034	Трасса линии электропередачи
2	Медновское/урочище Медновское	15	ч. 15	0,3209	Трасса линии электропередачи
Итого				1,5243	

45. Сведения о наличии на проектируемом лесном участке особо защитных участков лесов, особо охраняемых природных территорий, зон с особыми условиями использования территорий представлены в таблице 15.

Согласно данным государственного лесного реестра на проектируемых частях лесных участков существуют особо защитные участки лесов (ОЗУ), зоны с особыми условиями использования территорий.

Согласно данным государственного лесного реестра на проектируемых частях лесных участков отсутствуют особо охраняемые природные территории (ООПТ).

Таблица 15

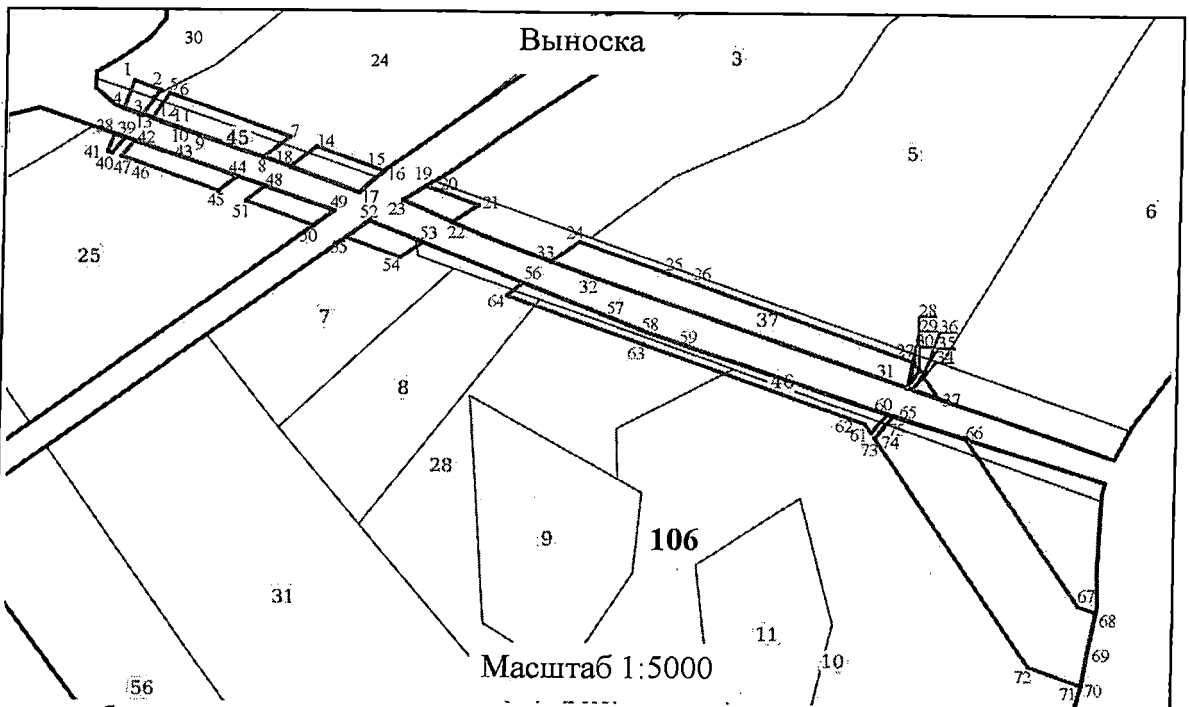
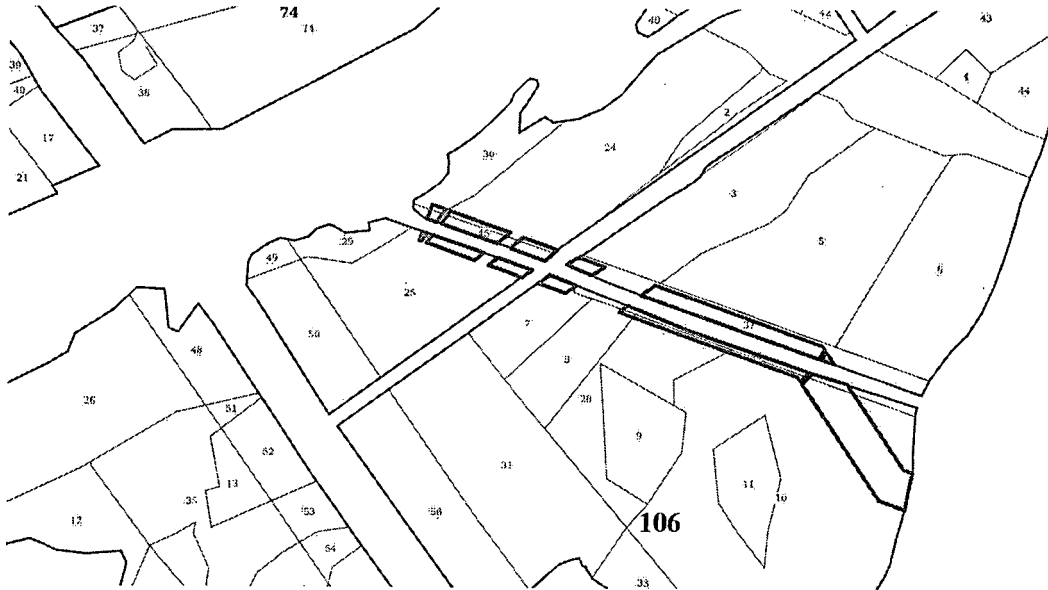
№ п/п	Наименование участкового лесничества/урочища (при наличии)	Номер квартала	Номер выдела	Виды ОЗУ, наименование ООПТ, виды зон с особыми условиями использования территорий	Общая площадь, га
1	2	3	4	5	6
1	Калининское	106	ч. 24	Берегозащитные участки леса	0,0914
2	Калининское	106	ч. 25	Берегозащитные участки леса	0,1619
1	Калининское	106	ч. 24	Берегозащитные участки леса	0,0957

46. Проектирование вида использования лесов лесного участка.

Согласно лесохозяйственному регламенту Тверского лесничества части выделов 3, 5, 7, 8, 10, 24, 25, 28, 30, 37, 45, 46 квартала 106 Калининского участкового лесничества; части выделов 6, 9, 11, 14, 15, 17 квартала 15 Медновского участкового лесничества, урочище Медновское в границах которого расположен проектируемый лесной участок, относятся к зоне планируемого освоения лесов для строительства, реконструкции, эксплуатации линейных объектов.

Схема расположения проектируемого лесного участка

Субъект Российской Федерации	Тверская область
Муниципальное образование	Калининский муниципальный округ
Категория земель	Земли лесного фонда
Лесничество	Тверское лесничество
Участковое лесничество/урочище	Калининское часть выделов 7, 8, 10, 24, 25, 28, 30, 37, 45, 46 квартала 106 (69:10:0000000:641) площадь 2,2215 га часть выделов 3, 5, 24, 37 квартала 106(69:10:0000000:641) площадь 0,4189 га
Вид использования лесов	Строительство, реконструкция, эксплуатация линейных объектов
Цель предоставления лесного участка	Реконструкция и эксплуатация линии электропередачи - ВЛ 110 кВ Калининская – КС-20 1,2 цепи с отпайкой на ПС Медновский водозабор» (постоянная полоса отвода)
Особые отметки:	Аренда ООО «1-ая Тверская лесохозяйственная компания»



Условные обозначения:
▭ - проектируемый лесной участок.

Номера характерных точек			Направление румбы (азимуты) линий, °		Длина линий, м
Каталог координат (система МСК-69)					
1	-	2	ЮВ	70°23'57"	18,18
2	-	3	ЮЗ	34°59'56"	20,64
3	-	4	СЗ	70°42'21"	12,86
4	-	1	СВ	20°3'33"	19,97
5	-	6	ЮВ	70°33'36"	4,87
6	-	7	ЮВ	70°22'53"	79,61
7	-	8	ЮЗ	52°30'2"	22,75
8	-	9	СЗ	71°2'17"	44,35
9	-	10	СЗ	70°49'47"	16,26
10	-	11	СЗ	70°49'31"	10,78
11	-	12	СВ	22°45'4"	0,34
12	-	13	СЗ	69°25'15"	5,83
13	-	5	СВ	34°16'38"	20,03
14	-	15	ЮВ	70°22'51"	47,74
15	-	16	ЮЗ	54°24'56"	1,43
16	-	17	ЮЗ	48°31'25"	20,59
17	-	18	СЗ	70°3'35"	49,00
18	-	14	СВ	52°2'48"	22,42
19	-	20	ЮВ	70°24'2"	6,38
20	-	21	ЮВ	70°21'18"	30,40
21	-	22	ЮЗ	56°22'18"	20,58
22	-	23	СЗ	66°5'4"	35,89
23	-	19	СВ	58°58'13"	17,87
24	-	25	ЮВ	70°20'37"	63,05
25	-	26	ЮВ	71°4'37"	19,67
26	-	27	ЮВ	70°11'1"	151,62
27	-	28	ЮВ	33°38'30"	6,57
28	-	29	ЮЗ	37°54'28"	9,16
29	-	30	ЮЗ	32°35'57"	4,81
30	-	31	СЗ	70°57'54"	12,08
31	-	32	СЗ	70°44'9"	203,65
32	-	33	СЗ	69°43'23"	33,15
33	-	24	СВ	54°58'30"	22,86
34	-	35	СВ	32°42'27"	3,72
35	-	36	СВ	37°52'54"	7,59
36	-	37	ЮВ	33°39'16"	17,79

Номера характерных точек	X	Y
Каталог координат (система МСК-69)		
1	300236,08	2252205,52
2	300229,98	2252222,65
3	300213,07	2252210,81
4	300217,32	2252198,67
1	300236,08	2252205,52
5	300227,80	2252228,73
6	300226,18	2252233,32
7	300199,45	2252308,31
8	300185,60	2252290,26
9	300200,01	2252248,32
10	300205,35	2252232,96
11	300208,89	2252222,78
12	300209,20	2252222,91
13	300211,25	2252217,45
5	300227,80	2252228,73
14	300193,16	2252325,95
15	300177,13	2252370,92
16	300176,30	2252369,76
17	300162,66	2252354,33
18	300179,37	2252308,27
14	300193,16	2252325,95
19	300167,27	2252398,58
20	300165,13	2252404,59
21	300154,91	2252433,22
22	300143,51	2252416,08
23	300158,06	2252383,27
19	300167,27	2252398,58
24	300131,07	2252499,93
25	300109,86	2252559,31
26	300103,48	2252577,92
27	300052,08	2252720,56
28	300046,61	2252724,20
29	300039,38	2252718,57
30	300035,33	2252715,98
31	300039,27	2252704,56
32	300106,46	2252512,31
33	300117,95	2252481,21
24	300131,07	2252499,93
34	300033,98	2252719,86
35	300037,11	2252721,87
36	300043,10	2252726,53
37	300028,29	2252736,39
34	300033,98	2252719,86
38	300200,41	2252192,50
39	300197,97	2252199,32
40	300188,13	2252191,17

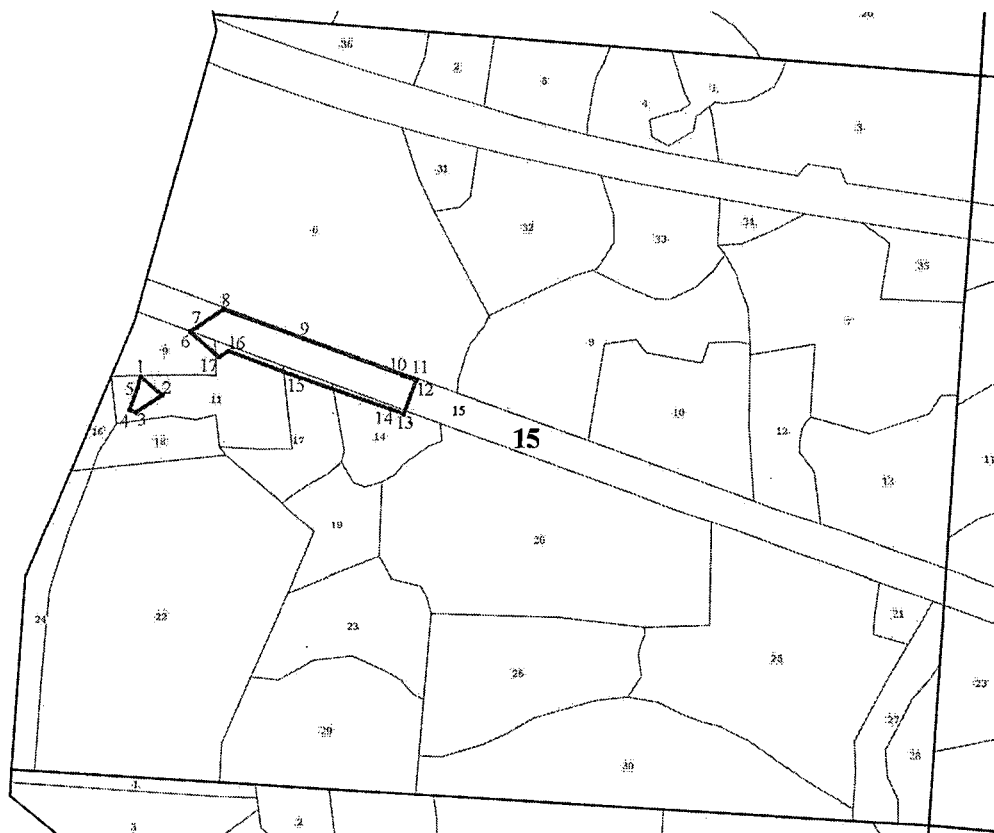
Номера характерных точек			Направление румбы (азимуты) линий, °		Длина линий, м
Каталог координат (система МСК-69)					
37	-	34	СЗ	71°0'19"	17,48
38	-	39	ЮВ	70°18'51"	7,24
39	-	40	ЮЗ	39°37'60"	12,78
40	-	41	СЗ	70°2'0"	2,96
41	-	38	СВ	20°2'10"	12,00
42	-	43	ЮВ	71°5'44"	25,46
43	-	44	ЮВ	71°8'24"	46,46
44	-	45	ЮЗ	52°30'14"	15,92
45	-	46	СЗ	70°22'52"	57,39
46	-	47	СЗ	70°21'53"	10,42
47	-	42	СВ	39°38'1"	13,23
48	-	49	ЮВ	70°39'8"	48,63
49	-	50	ЮЗ	54°14'26"	16,82
50	-	51	СЗ	70°22'48"	47,71
51	-	48	СВ	52°1'42"	16,12
52	-	53	ЮВ	68°15'28"	37,82
53	-	54	ЮЗ	55°50'8"	17,75
54	-	55	СЗ	70°22'57"	38,15
55	-	52	СВ	54°13'18"	19,11
56	-	57	ЮВ	68°15'43"	62,13
57	-	58	ЮВ	68°8'12"	25,75
58	-	59	ЮВ	71°33'54"	27,32
59	-	60	ЮВ	71°21'52"	140,04
60	-	61	ЮЗ	40°18'19"	16,59
61	-	62	СЗ	33°41'24"	7,10
62	-	63	СЗ	70°26'31"	155,04
63	-	64	СЗ	70°20'49"	95,80
64	-	56	СВ	51°18'28"	13,77
65	-	66	ЮВ	72°36'30"	48,98
66	-	67	ЮВ	33°37'47"	134,18
67	-	68	ЮВ	69°51'34"	12,43
68	-	69	ЮЗ	11°55'42"	23,80
69	-	70	ЮЗ	10°12'41"	25,78
70	-	71	ЮЗ	15°15'18"	0,34
71	-	72	СЗ	70°5'39"	36,71
72	-	73	СЗ	33°35'12"	182,77
73	-	74	СВ	40°31'25"	4,80

Номера характерных точек	X	Y
Каталог координат (система МСК-69)		
41	300189,14	2252188,39
38	300200,41	2252192,50
42	300196,17	2252205,63
43	300187,92	2252229,72
44	300172,90	2252273,69
45	300163,21	2252261,06
46	300182,48	2252207,00
47	300185,98	2252197,19
42	300196,17	2252205,63
48	300166,64	2252291,97
49	300150,53	2252337,85
50	300140,70	2252324,20
51	300156,72	2252279,26
48	300166,64	2252291,97
52	300144,18	2252361,27
53	300130,17	2252396,40
54	300120,20	2252381,71
55	300133,01	2252345,77
52	300144,18	2252361,27
56	300103,61	2252463,02
57	300080,60	2252520,73
58	300071,01	2252544,63
59	300062,37	2252570,55
60	300017,62	2252703,25
61	300004,97	2252692,52
62	300010,88	2252688,58
63	300062,78	2252542,49
64	300095,00	2252452,27
56	300103,61	2252463,02
65	300016,27	2252707,37
66	300001,63	2252754,11
67	299889,91	2252828,42
68	299885,63	2252840,09
69	299862,34	2252835,17
70	299836,97	2252830,60
71	299836,64	2252830,51
72	299849,14	2252795,99
73	300001,40	2252694,88
74	300005,05	2252698,00
75	300007,63	2252700,06
65	300016,27	2252707,37

Номера характерных точек			Направление румбы (азимуты) линий, °		Длина линий, м
Каталог координат (система МСК-69)					
74	-	75	СВ	38°36'20"	3,30
75	-	65	СВ	40°14'0"	11,32

Схема расположения проектируемого лесного участка

Субъект Российской Федерации	Тверская область
Муниципальное образование	Калининский муниципальный округ
Категория земель	Земли лесного фонда
Лесничество	Тверское лесничество
Участковое лесничество/урочище	Медновское, урочище Медновское часть выделов 9,11,14,15,17 квартала 15 (69:10:0000000:645) площадь 1,5289 га
Вид использования лесов	Строительство, реконструкция, эксплуатация линейных объектов
Цель предоставления лесного участка	Реконструкция и эксплуатация линии электропередачи - ВЛ 110 кВ Калининская - КС-20 1,2 цепи с отпайкой на ПС Медновский водозабор» (постоянная полоса отвода)
Особые отметки	Аренда ООО «1-ая Тверская лесохозяйственная компания»

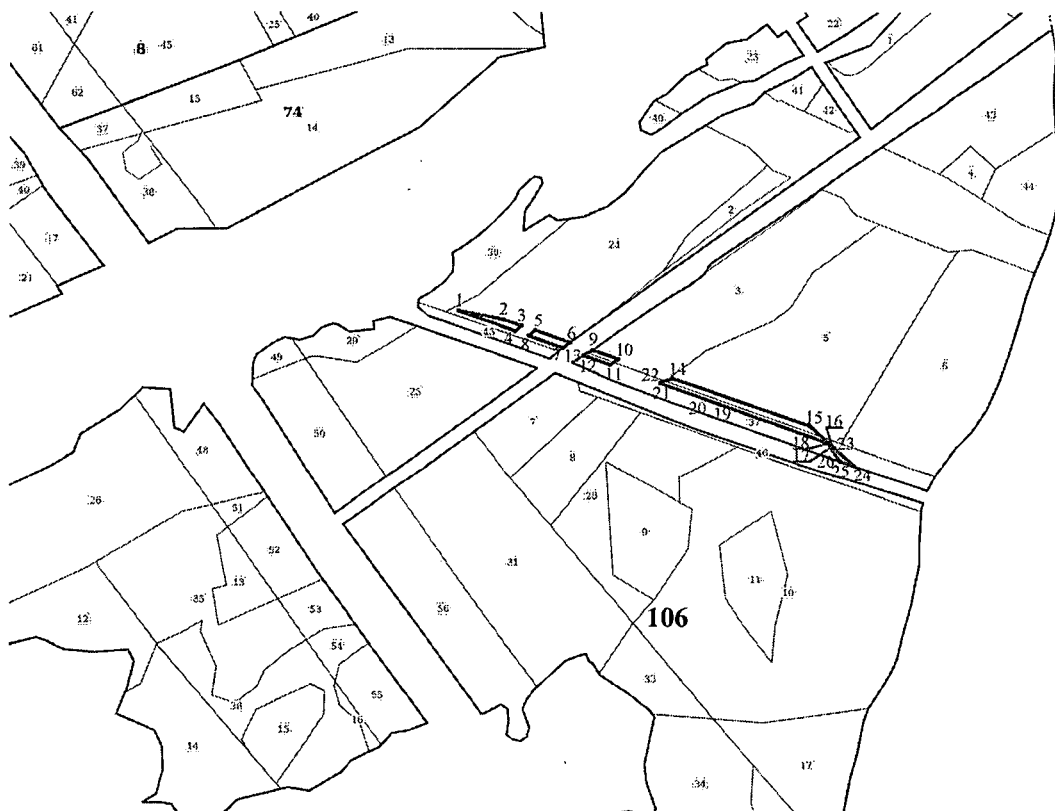


Условные обозначения:

- проектируемый лесной участок. Масштаб 1:10000

Номера характерных точек			Направление румбы (азимуты) линий, °		Длина линий, м
Каталог координат (система МСК-69)					
1	-	2	ЮВ	49°21'9"	37,73
2	-	3	ЮЗ	56°10'18"	41,35
3	-	4	СЗ	70°3'47"	9,53
4	-	5	СВ	20°25'55"	31,31
5	-	1	СВ	14°1'38"	15,47
6	-	7	СВ	56°8'31"	11,34
7	-	8	СВ	56°6'41"	41,64
8	-	9	ЮВ	70°13'35"	112,21
9	-	10	ЮВ	69°51'32"	139,02
10	-	11	ЮВ	69°57'33"	1,69
11	-	12	ЮВ	69°47'26"	18,38
12	-	13	ЮЗ	19°53'30"	47,64
13	-	14	СЗ	70°38'46"	19,92
14	-	15	СЗ	70°38'16"	139,32
15	-	16	СЗ	69°38'14"	87,14
16	-	17	ЮЗ	56°8'29"	15,08
17	-	6	СЗ	48°58'43"	50,75

Номера характерных точек	X	Y
Каталог координат (система МСК-69)		
1	299837,45	2252965,36
2	299812,87	2252993,99
3	299789,85	2252959,64
4	299793,10	2252950,68
5	299822,44	2252961,61
1	299837,45	2252965,36
6	299896,60	2253030,96
7	299902,92	2253040,38
8	299926,14	2253074,95
9	299888,18	2253180,54
10	299840,31	2253311,06
11	299839,73	2253312,65
12	299833,38	2253329,90
13	299788,58	2253313,69
14	299795,18	2253294,90
15	299841,37	2253163,46
16	299871,69	2253081,77
17	299863,29	2253069,25
6	299896,60	2253030,96



Условные обозначения:

- проектируемый лесной участок. Масштаб 1:10000

Номера характерных точек			Направление румбы (азимуты) линий, °		Длина линий, м
Каталог координат (система МСК-69)					
1	-	2	ЮВ	78°59'9"	61,55
2	-	3	ЮВ	70°54'32"	24,86
3	-	4	ЮЗ	52°31'6"	11,24
4	-	1	СЗ	70°22'53"	79,61
5	-	6	ЮВ	70°55'16"	48,67
6	-	7	ЮЗ	54°32'18"	12,29
7	-	8	СЗ	70°22'51"	47,74
8	-	5	СВ	52°1'25"	11,39
9	-	10	ЮВ	70°54'40"	36,30
10	-	11	ЮЗ	56°23'35"	13,39
11	-	12	СЗ	70°21'18"	30,40
12	-	13	СЗ	70°24'2"	6,38
13	-	9	СВ	58°56'28"	13,41
14	-	15	ЮВ	70°55'13"	190,28
15	-	16	ЮВ	47°47'30"	39,49
16	-	17	ЮЗ	37°52'30"	2,51
17	-	18	СЗ	33°38'30"	6,57
18	-	19	СЗ	70°11'1"	151,62
19	-	20	СЗ	71°4'37"	19,67
20	-	21	СЗ	70°20'37"	63,05
21	-	22	СВ	54°55'12"	3,20
22	-	14	СВ	72°38'37"	14,78
23	-	24	ЮВ	47°47'11"	35,93
24	-	25	СЗ	70°58'4"	20,02
25	-	26	СЗ	33°39'16"	17,79
26	-	23	СВ	37°54'12"	3,55

Номера характерных точек	X	Y
Каталог координат (система МСК-69)		
1	300226,18	2252233,32
2	300214,42	2252293,74
3	300206,29	2252317,23
4	300199,45	2252308,31
1	300226,18	2252233,32
5	300200,17	2252334,93
6	300184,26	2252380,93
7	300177,13	2252370,92
8	300193,16	2252325,95
5	300200,17	2252334,93
9	300174,19	2252410,07
10	300162,32	2252444,37
11	300154,91	2252433,22
12	300165,13	2252404,59
13	300167,27	2252398,58
9	300174,19	2252410,07
14	300137,32	2252516,66
15	300075,12	2252696,49
16	300048,59	2252725,74
17	300046,61	2252724,20
18	300052,08	2252720,56
19	300103,48	2252577,92
20	300109,86	2252559,31
21	300131,07	2252499,93
22	300132,91	2252502,55
14	300137,32	2252516,66
23	300045,90	2252728,71
24	300021,76	2252755,32
25	300028,29	2252736,39
26	300043,10	2252726,53
23	300045,90	2252728,71

Схема расположения проектируемого лесного участка

Субъект Российской Федерации	Тверская область
Муниципальное образование	Калининский муниципальный округ
Категория земель	Земли лесного фонда
Лесничество	Тверское лесничество
Участковое лесничество/урочище	Медновское, урочище Медновское часть выделов 6,15 квартала 15 (69:10:0000000:645) площадь 0,6185 га
Вид использования лесов	Строительство, реконструкция, эксплуатация линейных объектов
Цель предоставления лесного участка	Реконструкция линии электропередачи - ВЛ 110 кВ Калининская - КС-20 1,2 цепи с отпайкой на ПС Медновский водозабор» (временная полоса отвода)
Особые отметки	Аренда ООО «1-ая Тверская лесохозяйственная компания»



Условные обозначения:

- проектируемый лесной участок. Масштаб 1:10000

Номера характерных точек			Направление румбы (азимуты) линий, °		Длина линий, м
Каталог координат (система МСК-69)					
1	-	2	ЮВ	70°21'24"	144,54
2	-	3	ЮВ	70°21'20"	101,58
3	-	4	ЮВ	61°17'39"	93,86
4	-	5	СЗ	69°57'33"	1,69
5	-	6	СЗ	69°51'32"	139,02
6	-	7	СЗ	70°13'35"	112,21
7	-	8	ЮЗ	56°6'41"	41,64
8	-	9	СЗ	70°39'12"	29,61
9	-	10	СЗ	48°59'10"	30,72
10	-	11	СВ	14°54'28"	7,81
11	-	1	СВ	14°59'31"	28,07

Номера характерных точек	X	Y
Каталог координат (система МСК-69)		
1	299967,55	2252998,53
2	299918,96	2253134,66
3	299884,81	2253230,33
4	299839,73	2253312,65
5	299840,31	2253311,06
6	299888,18	2253180,54
7	299926,14	2253074,95
8	299902,92	2253040,38
9	299912,73	2253012,44
10	299932,89	2252989,26
11	299940,44	2252991,27
1	299967,55	2252998,53