

ПРАВИТЕЛЬСТВО ТВЕРСКОЙ ОБЛАСТИ

ПОСТАНОВЛЕНИЕ

03.10.2025

№ 548-пп

г. Тверь

О внесении изменений в постановление Правительства Тверской области от 17.11.2023 № 499-пп

В соответствии с Федеральным законом от 14.03.1995 № 33-ФЗ «Об особо охраняемых природных территориях», законом Тверской области от 08.12.2010 № 108-ЗО «Об особо охраняемых природных территориях в Тверской области», по результатам дополнительного комплексного экологического обследования особо охраняемой природной территории регионального значения – памятника природы «Родник Юркинский», с учетом решения Комиссии при Правительстве Тверской области по вопросам организации и функционирования особо охраняемых природных территорий от 17.07.2024 № 2 Правительство Тверской области постановляет:

1. Внести в постановление Правительства Тверской области от 17.11.2023 № 499-пп «Об утверждении Паспорта особо охраняемой природной территории регионального значения – памятника природы «Родник Юркинский» (далее – Постановление) следующие изменения:

1) в преамбуле Постановления слова «с учетом решения Комиссии при Правительстве Тверской области по вопросам организации и функционирования особо охраняемых природных территорий от 22.06.2023 № 1» заменить словами «с учетом решений Комиссии при Правительстве Тверской области по вопросам организации и функционирования особо охраняемых природных территорий от 22.06.2023 № 1, от 17.07.2024 № 2»;

2) в Паспорте особо охраняемой природной территории регионального значения – памятника природы «Родник Юркинский», утвержденном Постановлением (далее – Паспорт):

пункт 4 Паспорта изложить в новой редакции:

«4. Площадь памятника природы.

Общая площадь памятника природы составляет 854 кв. м.»;

приложение 1 к Паспорту изложить в новой редакции (приложение 1 к настоящему постановлению);

приложение 2 к Паспорту изложить в новой редакции (приложение 2 к настоящему постановлению).

2. Министерству природных ресурсов и экологии Тверской области направить в орган, осуществляющий государственный кадастровый учет и государственную регистрацию прав, комплект документов для изменения сведений об особо охраняемой природной территории регионального значения – памятнике природы «Родник Юркинский» в установленном порядке.

3. Контроль за исполнением настоящего постановления возложить на заместителя Председателя Правительства Тверской области, курирующего вопросы природных ресурсов и экологии.

Отчет об исполнении постановления представить в трехмесячный срок со дня его вступления в силу.

4. Настоящее постановление вступает в силу со дня его официального опубликования.

**Временно исполняющий обязанности
Губернатора Тверской области**



М.И. Подтихова

Приложение 1
к постановлению Правительства
Тверской области
от 03.10.2025 № 548-пп

«Приложение 1
к Паспорту особо охраняемой природной
территории регионального значения –
памятника природы «Родник Юркинский»

Графическое описание местоположения границ
особо охраняемой природной территории регионального значения –
памятника природы «Родник Юркинский»

Раздел 1

Сведения об объекте		
особо охраняемая природная территория регионального значения – памятник природы «Родник Юркинский» (далее – объект)		
№ п/п	Характеристики объекта	Описание характеристик
1	2	3
1	Местоположение объекта	Зубцовский муниципальный округ Тверской области
2	Площадь объекта ± величина погрешности определения площади (Р ± Дельта Р)	854 кв. м (± 511 кв. м)
3	Иные характеристики объекта	-

Раздел 2

Сведения о местоположении границ объекта					
1. Система координат МСК-69, зона 2					
2. Сведения о характерных точках границ объекта					
Обозначение характерных точек границ	Координаты, м		Метод определения координат характерной точки	Средняя квадратическая погрешность положения характерной точки (Mt), м	Описание обозначения точки на местности (при наличии)
	X	Y			
1	2	3	4	5	6
1	217527.16	2197724.39	картометрический	5.00	-

Обозначение характерных точек границ	Координаты, м		Метод определения координат характерной точки	Средняя квадратическая погрешность положения характерной точки (Mt), м	Описание обозначения точки на местности (при наличии)
	X	Y			
1	2	3	4	5	6
2	217529.05	2197719.02	картометрический	5.00	-
3	217530.62	2197714.59	картометрический	5.00	-
4	217532.69	2197709.97	картометрический	5.00	-
5	217536.83	2197705.44	картометрический	5.00	-
6	217543.72	2197702.09	картометрический	5.00	-
7	217551.20	2197702.68	картометрический	5.00	-
8	217557.70	2197705.34	картометрический	5.00	-
9	217563.51	2197710.56	картометрический	5.00	-
10	217565.08	2197716.07	картометрический	5.00	-
11	217566.07	2197723.95	картометрический	5.00	-
12	217564.64	2197730.69	картометрический	5.00	-
13	217553.74	2197730.94	картометрический	5.00	-
14	217546.94	2197731.23	картометрический	5.00	-
1	217527.16	2197724.39	картометрический	5.00	-

3. Сведения о характерных точках части (частей) границы объекта

Обозначение характерных точек части границы	Координаты, м		Метод определения координат характерной точки	Средняя квадратическая погрешность положения характерной точки (Mt), м	Описание обозначения точки на местности (при наличии)
	X	Y			
1	2	3	4	5	6
-	-	-	-	-	-

Раздел 3

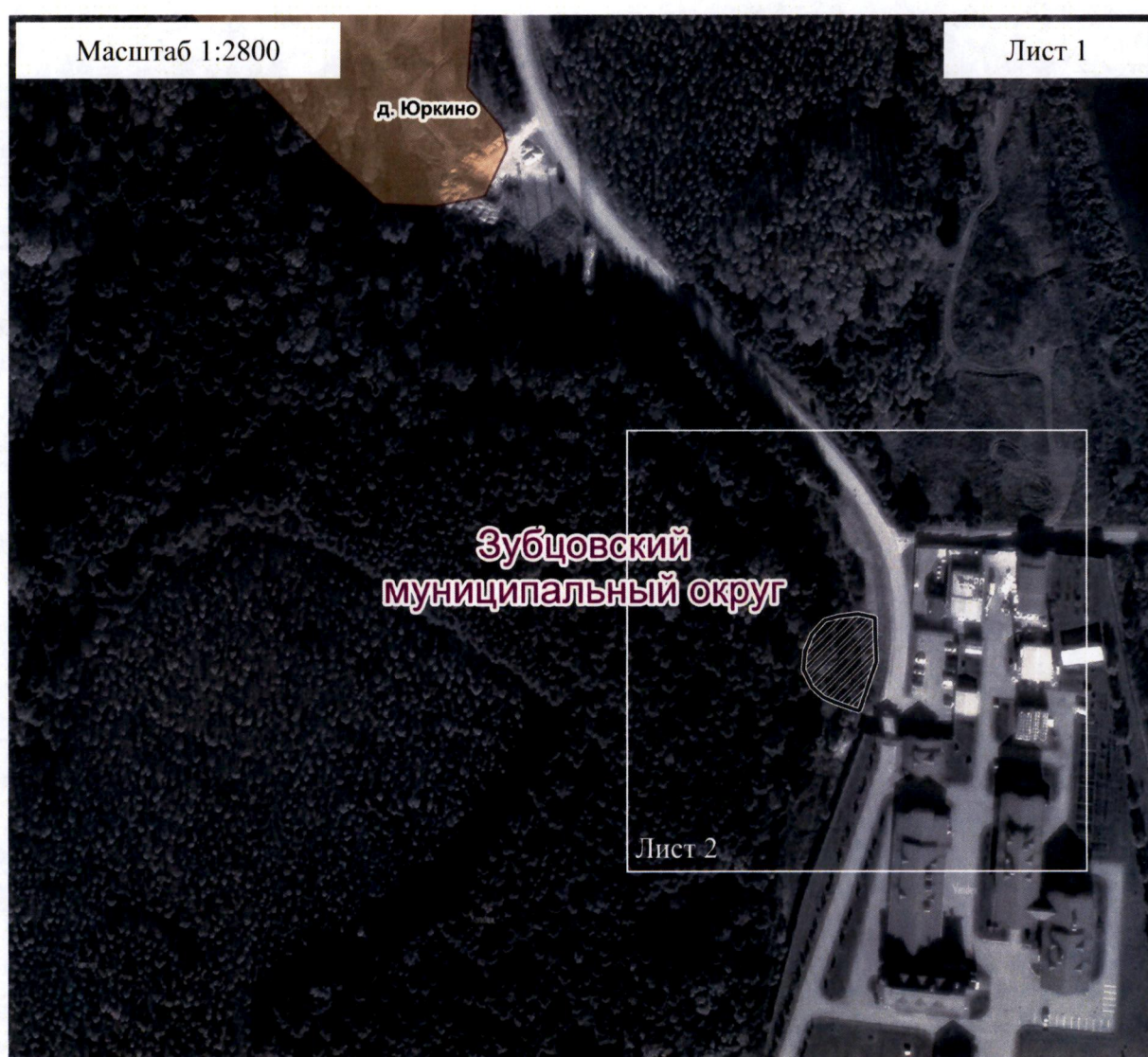
Сведения о местоположении измененных (уточненных) границ объекта							
1. Система координат _____							
2. Сведения о характерных точках границ объекта							
Обозначение характерных точек границ	Существующие координаты, м		Измененные (уточненные) координаты, м		Метод определения координат характерной точки	Средняя квадратическая погрешность положения характерной точки (Mt), м	Описание обозначения точки на местности (при наличии)
	X	Y	X	Y			
1	2	3	4	5	6	7	8
-	-	-	-	-	-	-	-
3. Сведения о характерных точках части (частей) границы объекта							
-	-	-	-	-	-	-	-

».



Приложение 2
к постановлению Правительства
Тверской области
от 03.10.2025 № 548-пп

«Приложение 2
к Паспорту особо охраняемой природной
территории регионального значения –
памятника природы «Родник Юркинский»

План границ особо охраняемой природной территории регионального
значения – памятника природы «Родник Юркинский»

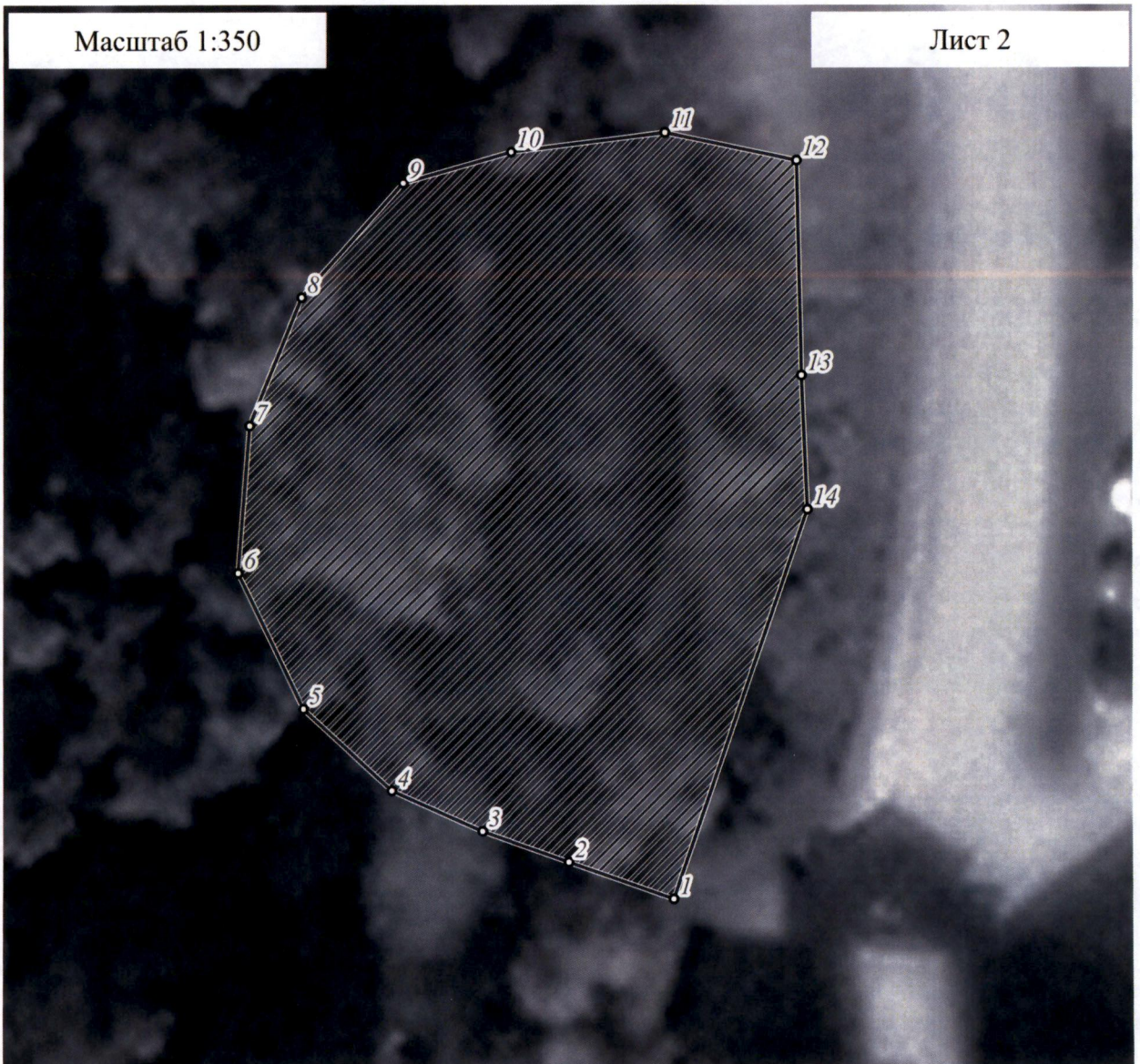


Используемые условные знаки и обозначения:

-  территория объекта
-  населенные пункты


Масштаб 1:350

Лист 2



Используемые условные знаки и обозначения:

○24 характерная точка границы объекта

 территория объекта

».