



ПРАВИТЕЛЬСТВО ТВЕРСКОЙ ОБЛАСТИ

ПОСТАНОВЛЕНИЕ

03.10.2025

№ 554-пп

г. Тверь

Об особо охраняемой природной территории регионального значения – государственном природном заказнике «Болото Желомустово»

В соответствии с Федеральным законом от 14.03.1995 № 33-ФЗ «Об особо охраняемых природных территориях», законом Тверской области от 08.12.2010 № 108-ЗО «Об особо охраняемых природных территориях в Тверской области», по результатам комплексного экологического обследования особо охраняемой природной территории регионального значения – государственного природного заказника «Болото Желамутовское», с учетом решения Комиссии при Правительстве Тверской области по вопросам организации и функционирования особо охраняемых природных территорий от 17.07.2024 № 2 Правительство Тверской области постановляет:

1. Определить уточненное наименование особо охраняемой природной территории регионального значения – государственного природного заказника «Болото Желамутовское», указанной в пункте 12 списка особо охраняемых природных территорий Селижаровского района, утвержденного распоряжением Администрации Тверской области от 20.07.1994 № 402-р «О расширении площади особо охраняемых природных территорий области»: особо охраняемая природная территория регионального значения – государственный природный заказник «Болото Желомустово».

2. Утвердить Положение об особо охраняемой природной территории регионального значения – государственном природном заказнике «Болото Желомустово» (прилагается).

3. Признать утратившим силу постановление Правительства Тверской области от 04.12.2020 № 613-пп «Об утверждении графического описания местоположения границ особо охраняемой природной территории регионального значения – государственного природного заказника «Болото Желамутовское».

4. Министерству природных ресурсов и экологии Тверской области направить в орган, осуществляющий государственный кадастровый учет и государственную регистрацию прав, комплект документов для снятия с учета границ особо охраняемой природной территории регионального значения – государственного природного заказника «Болото Желамутовское» с реестровым номером 69:29-9.21 и внесения сведений о границах особо охраняемой природной территории регионального значения – государственного природного заказника «Болото Желомустово» в установленном порядке.

5. Контроль за исполнением настоящего постановления возложить на заместителя Председателя Правительства Тверской области, курирующего вопросы природных ресурсов и экологии.

Отчет об исполнении постановления представить в трехмесячный срок со дня его вступления в силу.

6. Настоящее постановление вступает в силу со дня его официального опубликования.

**Временно исполняющий обязанности
Губернатора Тверской области**



М.И. Подтихова

Приложение
к постановлению Правительства
Тверской области
от 03.10.2025 № 554-пп

Положение об особо охраняемой природной территории
регионального значения – государственном природном заказнике
«Болото Желомустово»

1. Наименование особо охраняемой природной территории регионального значения.

Особо охраняемая природная территория регионального значения – государственный природный заказник «Болото Желомустово» (далее – заказник).

2. Значение заказника.

Региональное.

3. Профиль заказника.

Комплексный (ландшафтный).

4. Цель создания заказника.

Сохранение и восстановление ценного в экологическом, научном, природоохранном и эстетическом отношении природного комплекса.

5. Местоположение заказника.

Заказник располагается в Селижаровском муниципальном округе Тверской области, на границе с Оленинским муниципальным округом Тверской области, в 5 км на юго-восток от деревни Дружная Горка.

6. Описание границ заказника.

Заказник располагается в кварталах 114 (часть), 120 (часть), 121 (часть), 122 (часть), 132 (часть) Сибирского участкового лесничества и в квартале 200 (часть) Ольховского участкового лесничества Осташковского лесничества Тверской области.

Графическое описание местоположения границ особо охраняемой природной территории регионального значения – государственного природного заказника «Болото Желомустово» приводится в приложении 1 к настоящему Положению.

План границ особо охраняемой природной территории регионального значения – государственного природного заказника «Болото Желомустово» приводится в приложении 2 к настоящему Положению.

7. Площадь заказника.

Общая площадь заказника составляет 139,0 га.

8. Сведения о собственниках, землевладельцах, землепользователях и арендаторах земельных участков, на которых расположен заказник.

Земли лесного фонда (в собственности Российской Федерации).

9. Описание заказника.

На территории заказника преобладают березовые и сосновые насаждения. Древесный ярус представлен березой, сосной и осиной. Подрост из ели. Подлесок редкий. В травяно-кустарничковом ярусе произрастают багульник болотный, пушица узколистная, осока волосистоплодная, осока желтая, хвощ речной, вереск обыкновенный, вейник наземный, белоус торчащий, различные виды плаунов (булавовидный, годичный, сплюснутый), ожика волосистая, золотая розга, марьянник луговой, вереск обыкновенный, редко – купена многоцветковая. В напочвенном покрове отмечены олиготрофные растения: зеленые мхи, лишайники, брусника и черника.

На территории заказника отмечены представители копытных животных: лось, кабан, из пушных животных: белка, куница; медведь, волк

обыкновенный, заяц-беляк и заяц-русак, ласка. Гнездящимися видами птиц на территории заказника являются зяблик и дрозд-деряба. Отмечены хохлатая синица, мухоловка-пеструшка, пищуха и чиж. В участке верхового болота, где произрастает клюква и голубика, кормятся тетерев, глухарь и рябчик.

10. Объекты особой охраны заказника.

Ценный в экологическом, научном, природоохранном и эстетическом отношении природный комплекс, нуждающийся в особой охране. Болотный массив обладает значительными биологическими ресурсами: растительными (лекарственные и ягодные растения) и животными (охотничьи виды животных).

11. Основные виды разрешенного использования земельных участков в границах заказника:

- 1) деятельность по особой охране и изучению природы;
- 2) охрана природных территорий;
- 3) природно-познавательный туризм;
- 4) использование лесов (с учетом ограничений, предусмотренных пунктом 12 настоящего Положения).

12. В границах заказника запрещается:

1) любое строительство, включая прокладку новых дорог и коммуникаций, возведение некапитальных временных построек и сооружений (за исключением подпункта 1 пункта 13 настоящего Положения);

2) проведение сплошных рубок лесных насаждений;

3) разведка и добыча полезных ископаемых, выемка грунта, нарушение почвенно-растительного слоя, распашка земель, кроме проведения мероприятий, направленных на предупреждение и ликвидацию стихийных бедствий и чрезвычайных ситуаций;

4) промышленная заготовка и сбор ягод, лекарственных растений и других лесных ресурсов, а также заготовка и сбор с применением различных механических приспособлений (совки, гребенки);

5) стоянка и движение механизированного транспорта и специализированной техники, за исключением экстренных оперативных служб, проведения противопожарных и лесозащитных мероприятий, а также мероприятий, проводимых при возникновении чрезвычайных ситуаций и направленных на спасение жизни и сохранение здоровья людей;

6) изменение естественного гидрологического режима территории;

7) вырубка деревьев, уничтожение и повреждение древесно-кустарниковой растительности, заготовка живицы и другая деятельность, влекущая за собой нарушение условий обитания объектов растительного и животного мира;

8) применение химических средств борьбы с вредителями, болезнями растений, сорняками и малоценными породами деревьев и кустарников, стимуляторов роста;

9) разведение костров за пределами специально оборудованных кострищ, а также использование открытого огня в периоды, когда объявлена высокая пожарная опасность;

10) сброс сточных вод, сброс и складирование твердых и жидких отходов производства и потребления, захламление территории;

11) складирование ядохимикатов, минеральных и органических удобрений, нефтепродуктов;

12) использование взрывчатых веществ и пиротехнических устройств;

13) уничтожение и повреждение аншлагов, шламбаумов, стендов, ограждений, иных элементов обустройства заказника, в том числе экологических троп.

13. Допустимое использование заказника:

1) установка информационных аншлагов и других информационных и предупредительных знаков;

2) проектирование и организация экологических троп (смотровых площадок);

3) осуществление научной деятельности;

4) проведение организованных экологических, образовательных экскурсий и туристская деятельность групп численностью не более десяти человек;

5) борьба с распространением борщевика Сосновского без применения химических средств;

6) рекреационное использование (однодневные посещения);

7) заготовка и сбор лекарственных растений, ягод и других пищевых лесных ресурсов для собственных нужд без использования механических приспособлений;

8) ремонт, регламентное обслуживание, реконструкция существующих коммуникаций, дорог, линейных объектов без расширения их полос отвода;

9) проведение выборочных рубок лесных насаждений;

10) проведение мероприятий по охране лесов, расположенных в границах заказника, от пожаров, загрязнения и иного негативного воздействия, а также их защита от вредных организмов;

11) проведение мероприятий по уборке неликвидной древесины в лесах, расположенных в границах заказника, в случае создания угрозы очагов вредных организмов или обеспечения пожарной безопасности в лесах;

12) проведение мероприятий по воспроизводству лесов, расположенных в границах заказника, путем лесовосстановления и ухода за лесами;

13) проведение мероприятий по лесовосстановлению на лесных участках, лесные насаждения на которых погибли или повреждены в результате пожаров, воздействия вредных организмов, а также на лесных участках, на которых проводились сплошные рубки лесных насаждений.

Приложение 1
к Положению об особо охраняемой
природной территории регионального
значения – государственном природном
заказнике «Болото Желомустово»

Графическое описание местоположения границ
особо охраняемой природной территории регионального значения –
государственного природного заказника «Болото Желомустово»

Раздел 1

Сведения об объекте		
особо охраняемая природная территория регионального значения – государственный природный заказник «Болото Желомустово» (далее – объект)		
№ п/п	Характеристики объекта	Описание характеристик
1	2	3
1	Местоположение объекта	Селижаровский муниципальный округ Тверской области
2	Площадь объекта +/- величина погрешности определения площади (P +/- Дельта P)	1 390 539 кв. м (\pm 20 636 кв. м)
3	Иные характеристики объекта	-

Раздел 2

Сведения о местоположении границ объекта					
1. Система координат МСК-69, зона 1					
2. Сведения о характерных точках границ объекта					
Обозначение характерных точек границ	Координаты, м		Метод определения координат характерной точки	Средняя квадратическая погрешность положения характерной точки (Mt), м	Описание обозначения точки на местности (при наличии)
	X	Y			
1	2	3	4	5	6
1	255148.32	1317063.31	картометрический	5.00	-
2	255126.81	1317088.86	картометрический	5.00	-

Обозначение характерных точек границ	Координаты, м		Метод определения координат характерной точки	Средняя квадратическая погрешность положения характерной точки (Mt), м	Описание обозначения точки на местности (при наличии)
	X	Y			
1	2	3	4	5	6
3	255110.34	1317117.09	картометрический	5.00	-
4	255091.85	1317146.33	картометрический	5.00	-
5	255079.75	1317164.81	картометрический	5.00	-
6	255063.62	1317178.59	картометрический	5.00	-
7	255038.08	1317198.76	картометрический	5.00	-
8	255032.70	1317207.83	картометрический	5.00	-
9	255011.02	1317247.16	картометрический	5.00	-
10	254991.02	1317285.98	картометрический	5.00	-
11	254962.12	1317319.42	картометрический	5.00	-
12	254933.72	1317350.00	картометрический	5.00	-
13	254911.37	1317359.24	картометрический	5.00	-
14	254868.01	1317408.65	картометрический	5.00	-
15	254836.76	1317438.23	картометрический	5.00	-
16	254797.43	1317464.95	картометрический	5.00	-
17	254747.86	1317509.48	картометрический	5.00	-
18	254746.01	1317516.37	картометрический	5.00	-
19	254752.73	1317537.04	картометрический	5.00	-
20	254763.32	1317544.94	картометрический	5.00	-
21	254746.18	1317574.01	картометрический	5.00	-
22	254744.67	1317595.85	картометрический	5.00	-
23	254737.27	1317639.55	картометрический	5.00	-
24	254738.62	1317661.39	картометрический	5.00	-
25	254738.62	1317683.58	картометрический	5.00	-
26	254739.96	1317694.67	картометрический	5.00	-

Обозначение характерных точек границ	Координаты, м		Метод определения координат характерной точки	Средняя квадратическая погрешность положения характерной точки (Mt), м	Описание обозначения точки на местности (при наличии)
	X	Y			
1	2	3	4	5	6
27	254753.24	1317735.17	картометрический	5.00	-
28	254765.50	1317766.93	картометрический	5.00	-
29	254798.61	1317824.90	картометрический	5.00	-
30	254817.10	1317852.63	картометрический	5.00	-
31	254844.15	1317880.19	картометрический	5.00	-
32	254839.45	1317892.29	картометрический	5.00	-
33	254870.37	1317907.75	картометрический	5.00	-
34	254890.03	1317917.67	картометрический	5.00	-
35	254911.71	1317923.55	картометрический	5.00	-
36	254942.79	1317932.12	картометрический	5.00	-
37	254966.15	1317937.16	картометрический	5.00	-
38	254984.64	1317945.39	картометрический	5.00	-
39	255004.13	1317955.81	картометрический	5.00	-
40	255018.42	1317972.62	картометрический	5.00	-
41	255022.95	1317982.03	картометрический	5.00	-
42	255023.96	1317994.13	картометрический	5.00	-
43	255019.59	1318015.30	картометрический	5.00	-
44	255009.68	1318046.56	картометрический	5.00	-
45	255009.17	1318058.66	картометрический	5.00	-
46	255009.34	1318069.24	картометрический	5.00	-
47	255024.47	1318109.74	картометрический	5.00	-
48	255033.71	1318141.17	картометрический	5.00	-
49	255043.96	1318161.00	картометрический	5.00	-
50	255044.30	1318178.81	картометрический	5.00	-

Обозначение характерных точек границ	Координаты, м		Метод определения координат характерной точки	Средняя квадратическая погрешность положения характерной точки (Mt), м	Описание обозначения точки на местности (при наличии)
	X	Y			
1	2	3	4	5	6
51	255051.52	1318220.99	картометрический	5.00	-
52	255057.07	1318287.37	картометрический	5.00	-
53	255063.79	1318319.80	картометрический	5.00	-
54	255072.70	1318347.53	картометрический	5.00	-
55	255085.97	1318362.82	картометрический	5.00	-
56	255095.21	1318365.51	картометрический	5.00	-
57	255119.08	1318369.55	картометрический	5.00	-
58	255135.71	1318379.80	картометрический	5.00	-
59	255145.29	1318387.86	картометрический	5.00	-
60	255151.68	1318397.27	картометрический	5.00	-
61	255151.68	1318409.20	картометрический	5.00	-
62	255148.82	1318419.12	картометрический	5.00	-
63	255147.64	1318431.22	картометрический	5.00	-
64	255120.42	1318464.16	картометрический	5.00	-
65	255117.23	1318475.08	картометрический	5.00	-
66	255117.23	1318495.58	картометрический	5.00	-
67	255122.94	1318517.43	картометрический	5.00	-
68	255137.73	1318541.12	картометрический	5.00	-
69	255132.69	1318552.04	картометрический	5.00	-
70	255133.02	1318564.14	картометрический	5.00	-
71	255130.17	1318573.05	картометрический	5.00	-
72	255126.13	1318582.63	картометрический	5.00	-
73	255119.75	1318592.21	картометрический	5.00	-
74	255111.01	1318599.77	картометрический	5.00	-

Обозначение характерных точек границ	Координаты, м		Метод определения координат характерной точки	Средняя квадратическая погрешность положения характерной точки (Mt), м	Описание обозначения точки на местности (при наличии)
	X	Y			
1	2	3	4	5	6
75	255082.78	1318617.58	картометрический	5.00	-
76	255061.44	1318628.17	картометрический	5.00	-
77	255052.19	1318671.36	картометрический	5.00	-
78	255062.44	1318691.02	картометрический	5.00	-
79	255070.68	1318710.85	картометрический	5.00	-
80	255084.96	1318727.82	картометрический	5.00	-
81	255115.38	1318760.93	картометрический	5.00	-
82	255143.95	1318792.02	картометрический	5.00	-
83	255159.24	1318808.82	картометрический	5.00	-
84	255196.04	1318833.86	картометрический	5.00	-
85	255232.34	1318856.55	картометрический	5.00	-
86	255247.13	1318879.91	картометрический	5.00	-
87	255255.36	1318900.91	картометрический	5.00	-
88	255257.88	1318921.75	картометрический	5.00	-
89	255255.36	1318944.94	картометрический	5.00	-
90	255280.40	1318984.26	картометрический	5.00	-
91	255322.08	1319047.11	картометрический	5.00	-
92	255350.65	1319082.07	картометрический	5.00	-
93	255390.51	1319107.19	картометрический	5.00	-
94	255612.07	1319110.73	картометрический	5.00	-
95	255649.94	1319127.94	картометрический	5.00	-
96	255671.00	1319170.83	картометрический	5.00	-
97	255673.35	1319248.62	картометрический	5.00	-
98	255678.07	1319384.15	картометрический	5.00	-

Обозначение характерных точек границ	Координаты, м		Метод определения координат характерной точки	Средняя квадратическая погрешность положения характерной точки (Mt), м	Описание обозначения точки на местности (при наличии)
	X	Y			
1	2	3	4	5	6
99	255707.53	1319434.83	картометрический	5.00	-
100	255706.35	1319467.83	картометрический	5.00	-
101	255682.78	1319489.04	картометрический	5.00	-
102	255634.46	1319461.93	картометрический	5.00	-
103	255607.36	1319448.97	картометрический	5.00	-
104	255599.11	1319473.72	картометрический	5.00	-
105	255614.43	1319516.15	картометрический	5.00	-
106	255599.86	1319543.02	картометрический	5.00	-
107	255584.06	1319565.71	картометрический	5.00	-
108	255557.86	1319569.18	картометрический	5.00	-
109	255512.48	1319547.97	картометрический	5.00	-
110	255493.04	1319541.48	картометрический	5.00	-
111	255475.36	1319530.29	картометрический	5.00	-
112	255462.23	1319513.78	картометрический	5.00	-
113	255469.47	1319495.52	картометрический	5.00	-
114	255500.04	1319474.79	картометрический	5.00	-
115	255508.78	1319465.72	картометрический	5.00	-
116	255515.00	1319456.48	картометрический	5.00	-
117	255528.78	1319416.82	картометрический	5.00	-
118	255528.94	1319404.55	картометрический	5.00	-
119	255527.43	1319392.45	картометрический	5.00	-
120	255507.60	1319352.62	картометрический	5.00	-
121	255483.24	1319316.83	картометрический	5.00	-
122	255469.79	1319275.49	картометрический	5.00	-

Обозначение характерных точек границ	Координаты, м		Метод определения координат характерной точки	Средняя квадратическая погрешность положения характерной точки (Mt), м	Описание обозначения точки на местности (при наличии)
	X	Y			
1	2	3	4	5	6
123	255450.47	1319235.33	картометрический	5.00	-
124	255449.96	1319222.89	картометрический	5.00	-
125	255403.92	1319198.52	картометрический	5.00	-
126	255377.03	1319162.56	картометрический	5.00	-
127	255343.42	1319122.57	картометрический	5.00	-
128	255311.15	1319078.71	картометрический	5.00	-
129	255254.02	1319012.33	картометрический	5.00	-
130	255245.28	1319005.44	картометрический	5.00	-
131	255239.90	1318984.26	картометрический	5.00	-
132	255225.28	1318968.47	картометрический	5.00	-
133	255201.42	1318945.95	картометрический	5.00	-
134	255196.55	1318935.02	картометрический	5.00	-
135	255189.32	1318915.20	картометрический	5.00	-
136	255166.30	1318877.22	картометрический	5.00	-
137	255144.79	1318851.17	картометрический	5.00	-
138	255127.65	1318823.78	картометрический	5.00	-
139	255115.21	1318803.95	картометрический	5.00	-
140	255095.72	1318793.53	картометрический	5.00	-
141	255066.98	1318782.44	картометрический	5.00	-
142	255035.39	1318771.01	картометрический	5.00	-
143	255013.04	1318769.33	картометрический	5.00	-
144	255002.96	1318766.64	картометрический	5.00	-
145	254975.56	1318747.99	картометрический	5.00	-
146	254951.70	1318726.98	картометрический	5.00	-

Обозначение характерных точек границ	Координаты, м		Метод определения координат характерной точки	Средняя квадратическая погрешность положения характерной точки (Mt), м	Описание обозначения точки на местности (при наличии)
	X	Y			
1	2	3	4	5	6
147	254912.55	1318703.29	картометрический	5.00	-
148	254882.30	1318694.21	картометрический	5.00	-
149	254848.35	1318686.65	картометрический	5.00	-
150	254839.11	1318683.96	картометрический	5.00	-
151	254771.87	1318702.83	картометрический	5.00	-
152	254738.31	1318691.29	картометрический	5.00	-
153	254719.43	1318669.27	картометрический	5.00	-
154	254700.56	1318623.12	картометрический	5.00	-
155	254683.78	1318601.10	картометрический	5.00	-
156	254663.85	1318591.66	картометрический	5.00	-
157	254604.75	1318602.39	картометрический	5.00	-
158	254295.74	1318686.57	картометрический	5.00	-
159	254233.86	1318704.93	картометрический	5.00	-
160	254224.16	1318708.86	картометрический	5.00	-
161	254211.58	1318705.97	картометрический	5.00	-
162	254208.69	1318693.13	картометрический	5.00	-
163	254211.45	1318676.90	картометрический	5.00	-
164	254220.02	1318633.88	картометрический	5.00	-
165	254237.33	1318557.59	картометрический	5.00	-
166	254254.14	1318493.40	картометрический	5.00	-
167	254225.23	1318466.84	картометрический	5.00	-
168	254217.84	1318451.72	картометрический	5.00	-
169	254214.48	1318434.92	картометрический	5.00	-
170	254210.11	1318368.54	картометрический	5.00	-

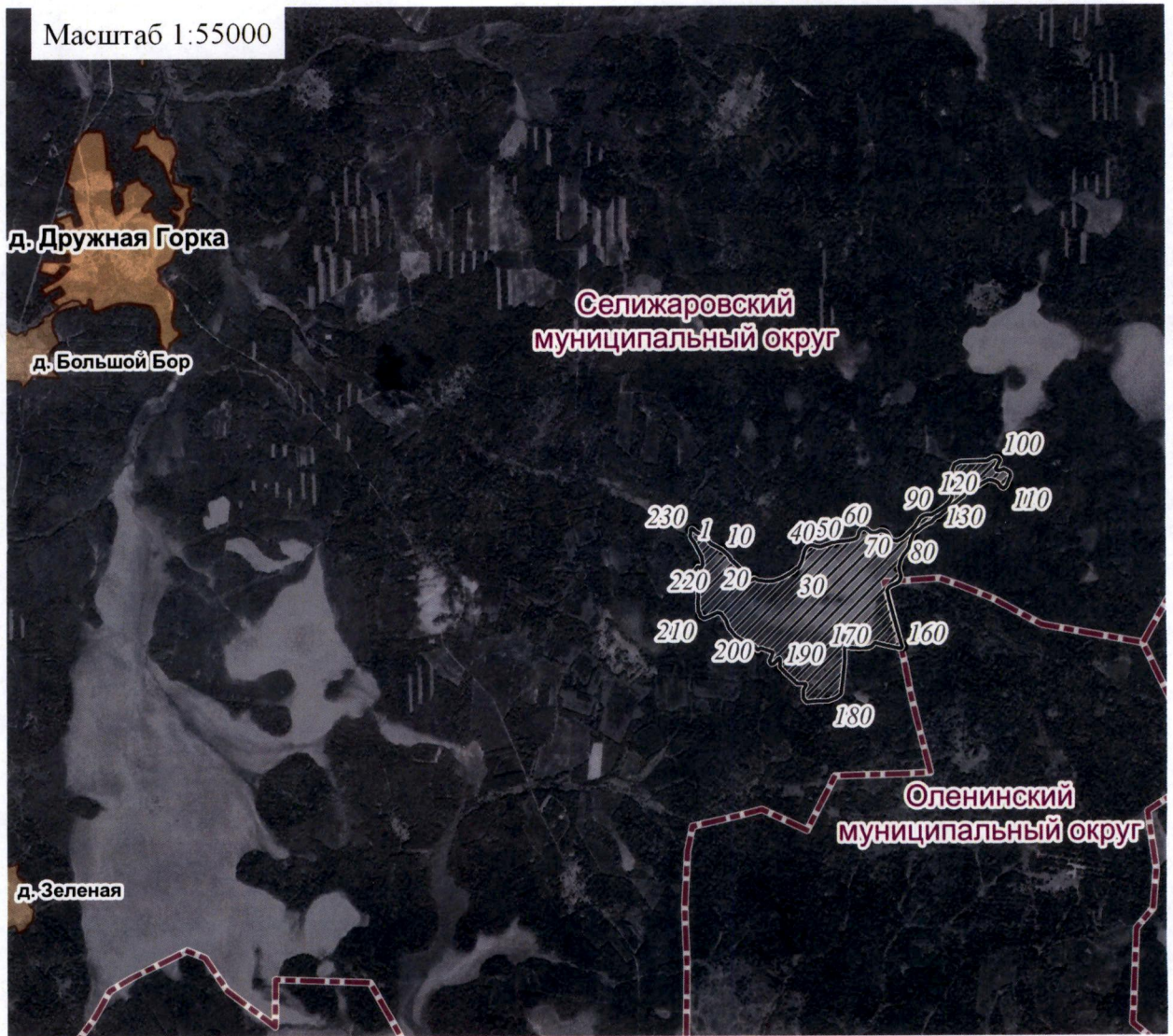
Обозначение характерных точек границ	Координаты, м		Метод определения координат характерной точки	Средняя квадратическая погрешность положения характерной точки (Mt), м	Описание обозначения точки на местности (при наличии)
	X	Y			
1	2	3	4	5	6
171	254215.15	1318302.49	картометрический	5.00	-
172	254223.22	1318270.90	картометрический	5.00	-
173	254221.37	1318260.48	картометрический	5.00	-
174	254213.80	1318253.42	картометрический	5.00	-
175	254191.79	1318254.60	картометрический	5.00	-
176	254119.55	1318255.01	картометрический	5.00	-
177	253970.63	1318240.33	картометрический	5.00	-
178	253853.17	1318224.60	картометрический	5.00	-
179	253821.71	1318184.75	картометрический	5.00	-
180	253799.42	1318123.13	картометрический	5.00	-
181	253798.37	1318043.43	картометрический	5.00	-
182	253791.03	1317951.14	картометрический	5.00	-
183	253820.40	1317927.02	картометрический	5.00	-
184	253885.42	1317927.02	картометрический	5.00	-
185	253918.45	1317949.04	картометрический	5.00	-
186	253929.73	1317949.83	картометрический	5.00	-
187	253934.97	1317937.50	картометрический	5.00	-
188	253934.97	1317878.51	картометрический	5.00	-
189	254013.63	1317793.56	картометрический	5.00	-
190	254062.92	1317743.22	картометрический	5.00	-
191	254132.54	1317745.58	картометрический	5.00	-
192	254135.70	1317734.93	картометрический	5.00	-
193	254089.13	1317693.49	картометрический	5.00	-
194	254087.16	1317670.60	картометрический	5.00	-

Обозначение характерных точек границ	Координаты, м		Метод определения координат характерной точки	Средняя квадратическая погрешность положения характерной точки (Mt), м	Описание обозначения точки на местности (при наличии)
	X	Y			
1	2	3	4	5	6
195	254111.63	1317661.53	картометрический	5.00	-
196	254183.05	1317693.10	картометрический	5.00	-
197	254183.22	1317685.42	картометрический	5.00	-
198	254200.70	1317634.34	картометрический	5.00	-
199	254215.15	1317589.97	картометрический	5.00	-
200	254196.25	1317569.11	картометрический	5.00	-
201	254235.74	1317541.59	картометрический	5.00	-
202	254278.94	1317436.60	картометрический	5.00	-
203	254312.09	1317392.40	картометрический	5.00	-
204	254375.23	1317340.31	картометрический	5.00	-
205	254432.47	1317320.26	картометрический	5.00	-
206	254485.50	1317284.19	картометрический	5.00	-
207	254495.76	1317254.92	картометрический	5.00	-
208	254460.88	1317180.42	картометрический	5.00	-
209	254449.17	1317144.67	картометрический	5.00	-
210	254467.43	1317116.56	картометрический	5.00	-
211	254493.22	1317112.62	картометрический	5.00	-
212	254501.50	1317101.57	картометрический	5.00	-
213	254550.83	1317100.39	картометрический	5.00	-
214	254566.62	1317097.23	картометрический	5.00	-
215	254618.31	1317103.55	картометрический	5.00	-
216	254684.68	1317095.70	картометрический	5.00	-
217	254760.77	1317075.13	картометрический	5.00	-
218	254800.62	1317068.42	картометрический	5.00	-

Обозначение характерных точек границ	Координаты, м		Метод определения координат характерной точки	Средняя квадратическая погрешность положения характерной точки (Mt), м	Описание обозначения точки на местности (при наличии)
	X	Y			
1	2	3	4	5	6
219	254828.37	1317078.11	картометрический	5.00	-
220	254859.02	1317100.39	картометрический	5.00	-
221	254835.96	1317122.15	картометрический	5.00	-
222	254873.56	1317138.60	картометрический	5.00	-
223	254939.10	1317128.51	картометрический	5.00	-
224	254948.17	1317122.46	картометрический	5.00	-
225	254986.15	1317101.96	картометрический	5.00	-
226	255046.65	1317070.37	картометрический	5.00	-
227	255071.18	1317050.54	картометрический	5.00	-
228	255096.05	1317038.10	картометрический	5.00	-
229	255123.28	1317042.47	картометрический	5.00	-
230	255144.12	1317042.14	картометрический	5.00	-
231	255154.53	1317047.85	картометрический	5.00	-
232	255155.71	1317055.25	картометрический	5.00	-
1	255148.32	1317063.31	картометрический	5.00	-
3. Сведения о характерных точках части (частей) границы объекта					
Обозначение характерных точек части границы	Координаты, м		Метод определения координат характерной точки	Средняя квадратическая погрешность положения характерной точки (Mt), м	Описание обозначения точки на местности (при наличии)
	X	Y			
1	2	3	4	5	6
-	-	-	-	-	-

Приложение 2
к Положению об особо охраняемой
природной территории регионального
значения – государственном природном
заказнике «Болото Желомустово»

План границ
особо охраняемой природной территории регионального значения –
государственного природного заказника «Болото Желомустово»



Используемые условные знаки и обозначения

- / характеристическая точка границы объекта
- ▨ территория объекта
- граница административно-территориального деления
- населенные пункты