



ПРАВИТЕЛЬСТВО ТВЕРСКОЙ ОБЛАСТИ

ПО С Т А Н О В Л Е Н И Е

03.10.2025

№ 556-пп

г. Тверь

Об утверждении Паспорта особо охраняемой природной территории регионального значения – памятника природы «Валун Крестовский»

В соответствии с Федеральным законом от 14.03.1995 № 33-ФЗ «Об особо охраняемых природных территориях», законом Тверской области от 08.12.2010 № 108-ЗО «Об особо охраняемых природных территориях в Тверской области», по результатам комплексного экологического обследования особо охраняемой природной территории регионального значения – памятника природы «Валун Крестовский», с учетом решения Комиссии при Правительстве Тверской области по вопросам организации и функционирования особо охраняемых природных территорий от 10.11.2023 № 3 Правительство Тверской области постановляет:

1. Утвердить Паспорт особо охраняемой природной территории регионального значения – памятника природы «Валун Крестовский» (прилагается).

2. Министерству природных ресурсов и экологии Тверской области направить в орган, осуществляющий государственный кадастровый учет и государственную регистрацию прав, комплект документов для внесения сведений об особо охраняемой природной территории регионального значения – памятнике природы «Валун Крестовский» в установленном порядке.

3. Контроль за исполнением настоящего постановления возложить на заместителя Председателя Правительства Тверской области, курирующего вопросы природных ресурсов и экологии.

Отчет об исполнении постановления представить в трехмесячный срок со дня его вступления в силу.

4. Настоящее постановление вступает в силу со дня его официального опубликования.

**Временно исполняющий обязанности
Губернатора Тверской области**



М.И. Подтихова

Приложение
к постановлению Правительства
Тверской области
от 03.10.2025 № 556-пп

Паспорт
особо охраняемой природной территории регионального значения –
памятника природы «Валун Крестовский»

1. Наименование и цель создания особо охраняемой природной территории регионального значения.

Особо охраняемая природная территория регионального значения – памятник природы «Валун Крестовский» (далее – памятник природы) создана с целью сохранения особо ценного природного объекта Тверской области и использования его в просветительских, рекреационных и научных целях.

2. Местонахождение памятника природы.

Памятник природы находится в Торопецком муниципальном округе Тверской области, в 300 м от деревни Крест.

3. Описание границ памятника природы.

Памятник природы расположен на расстоянии 300 м от деревни Крест, с правой стороны дороги Крест – Михайловское.

Графическое описание местоположения границ особо охраняемой природной территории регионального значения – памятника природы «Валун Крестовский» приводится в приложении 1 к настоящему Паспорту.

План границ особо охраняемой природной территории регионального значения – памятника природы «Валун Крестовский» приводится в приложении 2 к настоящему Паспорту.

4. Площадь памятника природы.

Общая площадь памятника природы – 0,0018 га.

5. Сведения о собственниках, землевладельцах, землепользователях и арендаторах земельных участков, на которых расположен памятник природы.

Земли, государственная собственность на которые не разграничена.

6. Описание памятника природы.

Валун является уникальным геологическим памятником природы в Тверской области, представляет просветительскую, рекреационную и научную ценность.

Крупный одиночный валун принесен ледником, предположительно Валдайского оледенения. Видимая часть валуна имеет вид трапеции. Размеры надземной части: высота – 1,2 м, длина – 2,2 м, ширина – 1,6 – 2,8 м. Составляющая порода – гранит красный. Поверхность валуна покрыта лишайниками и мхами. Моховой покров развит умеренно, присутствуют зеленые бореальные и сфагновые мхи. Вокруг валуна заросли деревьев и кустарников – ольха серая и ирга.

7. Объекты особой охраны памятника природы.

Объект особой охраны памятника природы – валун, являющийся ценным и уникальным геологическим объектом.

8. Основные виды разрешенного использования земельных участков, расположенных в границах памятника природы:

1) деятельность по особой охране и изучению природы;

2) охрана природных территорий;

3) природно-познавательный туризм.

9. В границах памятника природы запрещается всякая деятельность, влекущая за собой нарушение сохранности памятника природы, в том числе:

1) нарушение целостности камня, в том числе нанесение надписей, выбоин, разведение костров, устройство укреплений;

2) проведение взрывных работ и применение пиротехнических средств;

3) нарушение растительности на валуне, в том числе сбор лишайников;

4) любое строительство, включая прокладку новых дорог и коммуникаций, возведение некапитальных временных построек и сооружений;

5) сжигание мусора, устройство палов травы и иной растительности;

6) разведка и добыча полезных ископаемых, раскопки и другие земляные работы;

7) захламление территории;

8) уничтожение и повреждение аншлагов и других информационных и предупредительных знаков.

10. Допустимое использование памятника природы:

1) экскурсионная деятельность;

2) научно-исследовательская деятельность;

3) эколого-просветительская деятельность;

4) сенокосение;

5) установка информационных аншлагов и других информационных и предупредительных знаков.

Приложение 1
к Паспорту особо охраняемой
природной территории
регионального значения – памятника
природы «Валун Крестовский»

Графическое описание местоположения границ
особо охраняемой природной территории регионального значения –
памятника природы «Валун Крестовский»

Раздел 1

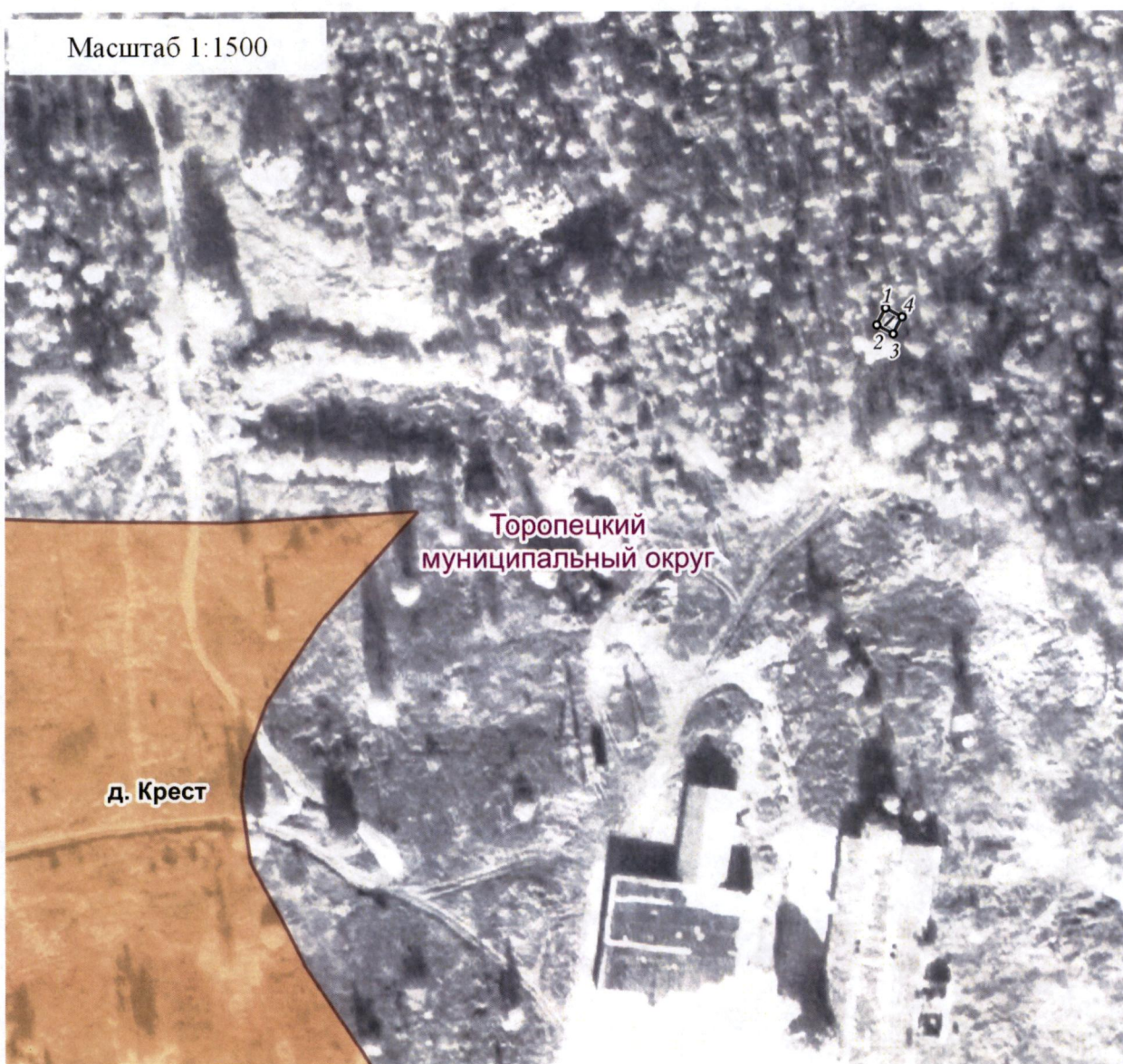
Сведения об объекте		
особо охраняемая природная территория регионального значения – памятник природы «Валун Крестовский» (далее – объект)		
№ п/п	Характеристики объекта	Описание характеристик
1	2	3
1	Местоположение объекта	Торопецкий муниципальный округ Тверской области
2	Площадь объекта +/- величина погрешности определения площади (P +/- Дельта P)	18 кв. м (\pm 42 кв. м)
3	Иные характеристики объекта	-

Раздел 2

Сведения о местоположении границ объекта					
1. Система координат МСК-69, зона 1					
2. Сведения о характерных точках границ объекта					
Обозначение характерных точек границ	Координаты, м		Метод определения координат характерной точки	Средняя квадратическая погрешность положения характерной точки (Mt), м	Описание обозначения точки на местности (при наличии)
	X	Y			
1	2	3	4	5	6
1	243786.89	1192565.10	картометрический	5.00	–
2	243783.17	1192563.16	картометрический	5.00	–

Приложение 2
к Паспорту особо охраняемой
природной территории
регионального значения – памятника
природы «Валун Крестовский»

План границ
особо охраняемой природной территории регионального значения –
памятника природы «Валун Крестовский»



Используемые условные знаки и обозначения:

- ²⁴ характерная точка границы объекта
- ▨ территория объекта
- населенные пункты