



ПРАВИТЕЛЬСТВО ТВЕРСКОЙ ОБЛАСТИ

ПОСТАНОВЛЕНИЕ

09.07.2025

№ 382-пп

г. Тверь

Об особо охраняемой природной территории регионального значения – государственном природном заказнике «Болото Коломинонец»

В соответствии с Федеральным законом от 14.03.1995 № 33-ФЗ «Об особо охраняемых природных территориях», законом Тверской области от 08.12.2010 № 108-ЗО «Об особо охраняемых природных территориях в Тверской области», по результатам комплексного экологического обследования особо охраняемой природной территории регионального значения – государственного природного заказника «Болото Коломинонец», с учетом решения Комиссии при Правительстве Тверской области по вопросам организации и функционирования особо охраняемых природных территорий от 05.03.2025 № 1 Правительство Тверской области постановляет:

1. Утвердить Положение об особо охраняемой природной территории регионального значения – государственном природном заказнике «Болото Коломинонец» (прилагается).

2. Признать утратившим силу постановление Правительства Тверской области от 26.11.2021 № 647-пп «Об утверждении графического описания местоположения границ особо охраняемой природной территории регионального значения – государственного природного заказника «Болото Коломинонец».

3. Министерству природных ресурсов и экологии Тверской области направить в орган, осуществляющий государственный кадастровый учет и государственную регистрацию прав, комплект документов для изменения сведений об особо охраняемой природной территории регионального значения – государственном природном заказнике «Болото Коломинонец» в установленном порядке.

4. Контроль за исполнением настоящего постановления возложить на заместителя Председателя Правительства Тверской области, курирующего вопросы природных ресурсов и экологии.

Отчет об исполнении постановления представить в трехмесячный срок со дня его вступления в силу.

5. Настоящее постановление вступает в силу со дня его официального опубликования.

**Губернатор
Тверской области**



И.М. Руденя

Приложение
к постановлению Правительства
Тверской области
от 09.07.2025 № 382-пп

Положение об особо охраняемой природной территории
регионального значения – государственном природном заказнике
«Болото Коломиноец»

1. Наименование особо охраняемой природной территории регионального значения.

Особо охраняемая природная территория регионального значения – государственный природный заказник «Болото Коломинец» (далее – заказник).

2. Значение заказника.

Региональное.

3. Профиль заказника.

Комплексный (ландшафтный).

4. Цель создания заказника.

Сохранение и восстановление типичных природных комплексов Тверской области в естественном состоянии, сохранение мест обитания редких видов растений и животных, организация охраны, воспроизводства и регулирования численности охотничьих животных, восстановление и поддержание климаторегулирующих свойств массивов верховых болот, поддержание общего экологического баланса региона.

5. Местоположение заказника.

Заказник находится в Бологовском муниципальном округе Тверской области, с северо-востока заказник примыкает к деревне Никифорово, расположенной в черте города Бологое, с юга и востока заказник примыкает к озеру Коломинец.

6. Описание границ заказника.

Заказник располагается в кварталах 218 (часть), 228, 229, 230 (часть), 231 (часть), 233 (часть), 240 (часть), 241 (часть), 242 (часть), 243 (часть), 244 (часть) Бологовского участкового лесничества Фировского лесничества Тверской области.

Графическое описание местоположения границ особо охраняемой природной территории регионального значения – государственного природного заказника «Болото Коломинец» приводится в приложении 1 к настоящему Положению.

План границ особо охраняемой природной территории регионального значения – государственного природного заказника «Болото Коломинец» приводится в приложении 2 к настоящему Положению.

7. Площадь заказника.

Общая площадь заказника составляет 787,8 га.

8. Сведения о собственниках, землевладельцах, землепользователях и арендаторах земельных участков, на которых расположен заказник.

Земли лесного фонда (в собственности Российской Федерации).

9. Описание заказника.

Территория заказника представляет собой крупный лесоболотный комплекс, в границах которого отмечено несколько участков, отличающихся по характеру растительного покрова.

«Пятиозерье». Западная часть заказника, включающая систему небольших озер, расположенных на дне котловины, участки верховых, низовых и переходных болот разных типов, фрагменты старовозрастных

сосновых и березовых лесов между озерами в нижней части котловины, неморально-мезофитные спелые и приспевающие высокобонитетные еловые и сосновые насаждения (в том числе лесные культуры), расположенные по склонам котловины и на возвышении с юга и запада от системы озер. Участок «Пятиозерье» занимает квартал 241 Бологовского участкового лесничества Фировского лесничества Тверской области.

«Мыс». Узкая полоса мезофитных сосновых и березовых лесов вдоль озера Коломинец. Прибрежная полоса вокруг озера Коломинец на западе и юго-западе приподнята относительно окружающих болот, поэтому здесь преобладают высокобонитетные мезофитные типы леса, имеющие большое рекреационное значение. В составе травяно-кустарничкового яруса обильно представлены виды неморальной флоры: копытень европейский, кочедыжник женский, ландыш майский, печеночница благородная, вороний глаз.

Западный болотный массив. Располагается в южной части заказника между «Пятиозерьем» и безымянным ручьем (кварталы 228, 229 Бологовского участкового лесничества Фировского лесничества Тверской области). С южной стороны в озеро Коломинец впадает безымянный ручей, который берет начало из лесного болота недалеко от деревни Пахотино за границами заказника. Этот ручей и полоса древесной растительности в пойме разделяют болотный комплекс южнее озера Коломинец на 2 неравные части: сравнительно небольшую западную и более крупную восточную. Западный массив относительно компактен. В северной части представлен низовыми тростниковыми и осоковыми болотами, в южной части преобладают болота переходного и сфагнового типов.

Восточный болотный массив. Располагается от поймы безымянного ручья (квартал 229 Бологовского участкового лесничества Фировского лесничества Тверской области) до реки Коломенка на севере (квартал 218 Бологовского участкового лесничества Фировского лесничества Тверской области). Болотные сообщества в границах массива отличаются большим разнообразием и сложными контурами границ.

Южный лесной массив. Леса разных типов в юго-восточной части заказника. Коренные сообщества практически отсутствуют. В травяно-кустарничковом ярусе преобладает неморальный комплекс видов.

Преобладающими сообществами в границах заказника являются болота переходные осоково-сфагновые, сосняки гигрофитно-моховые и березняки бореально-мезофитные. Разнообразие растительных сообществ заказника достаточно высокое. Растительность представлена широкой мозаикой разнообразных лесных сообществ, находящихся на разных стадиях демулационного процесса. В связи с чем территория заказника характеризуется высокой биологической емкостью и высоким биоразнообразием как на экосистемном, так и на видовом уровнях. Широко встречаются группы типов леса с выраженным неморальным комплексом. Интерес представляют большие площади переходных болот.

Территория заказника служит местообитанием целого ряда растений и животных как бореально-таежного, так и неморального комплексов.

На обследованной территории выявлено 192 вида сосудистых растений, 30 видов мохообразных, 12 видов лишайников, 15 видов грибов. В энтомофауне заказника зарегистрировано 216 видов насекомых. Отмечено 2 вида рыб, 5 видов земноводных, 3 вида пресмыкающихся, 71 вид птиц, 26 видов млекопитающих (в том числе 5 видов рукокрылых). Отмечен 1 вид растения, занесенный в Красную книгу Российской Федерации, 7 видов растений и 7 видов птиц, занесенных в Красную книгу Тверской области.

10. Объекты особой охраны заказника:

1) в границах заказника сохраняются эталонные участки следующих природных комплексов: болота верховые сфагновые, болота низинные осоковые, болота переходные осоково-сфагновые, ельники бореально-мезофитные (кустарничково-зеленомошные, мелкотравно-зеленомошные), ельники гигрофитно-моховые (долгомошно-сфагновые), ельники неморально-мезофитные (высокотравные, сложные), осинники неморально-мезофитные, сероольшанники травяные нитрофильные, сосняки бореально-мезофитные (мелкотравные, кустарничково-зеленомошные), сосняки гигрофитно-моховые (долгомошно-сфагновые, травяно-сфагновые, кустарничково-сфагновые);

2) вид растения, занесенный в Красную книгу Российской Федерации, – полушник колючеспоровый;

3) виды растений, занесенных в Красную книгу Тверской области:

береза приземистая;

водяника черная;

ива черничная;

морозка приземистая;

мякотница однолистная;

пузырчатка малая;

риккардия пальчатая;

4) виды птиц, занесенных в Красную книгу Тверской области:

веретенник большой;

кроншнеп средний;

мородунка;

поручейник;

сыч воробьиный;

сыч мохноногий;

травник.

11. Основной вид разрешенного использования земельных участков в границах заказника – деятельность по особой охране и изучению природы (код 9.0).

12. В границах заказника запрещается:

1) все виды рубок леса, за исключением рубок, связанных с деятельностью, указанной в подпунктах 4 – 8 пункта 13 настоящего Положения;

2) уничтожение и повреждение древесно-кустарниковой растительности;

3) выпас скота вне предназначенных для этих целей земельных участков;

4) коммерческая заготовка и сбор ягод, лекарственных растений и других лесных ресурсов, а также заготовка и сбор с применением различных механических приспособлений (совки, гребенки и тому подобное);

5) разведка и добыча полезных ископаемых;

6) въезд, проезд и стоянка всех видов механических транспортных средств вне дорог, за исключением спецтранспорта, используемого для проведения природоохранных мероприятий, государственного контроля (надзора), аварийно-спасательных работ, вывоза отходов производства и потребления, ведения лесного хозяйства, поддержания правопорядка, предотвращения и ликвидации чрезвычайных ситуаций и спасения жизни людей, проведения ремонтных работ на существующих линейных объектах, работ по обеспечению функционирования заказника;

7) разведение костров за пределами специально оборудованных кострищ, а также использование открытого огня в периоды, когда объявлена высокая пожарная опасность;

8) применение ядохимикатов, минеральных удобрений, химических средств защиты растений и стимуляторов роста;

9) складирование, размещение ядохимикатов, минеральных удобрений, горюче-смазочных материалов, навоза, радиоактивных, взрывчатых, токсичных, отравляющих веществ, отходов производства и потребления, сброс сточных вод;

10) мелиоративные работы, осушение болот;

11) снятие и повреждение почвенно-растительного слоя, за исключением деятельности, указанной в подпунктах 1 – 2, 4 – 8 пункта 13 настоящего Положения.

13. Допустимое использование заказника:

1) установка информационных аншлагов и других информационных и предупредительных знаков;

2) борьба с распространением борщевика Сосновского;

3) заготовка и сбор лекарственных растений, ягод и других пищевых лесных ресурсов для собственных нужд без использования механических приспособлений;

4) проведение мероприятий по охране лесов, расположенных в границах заказника, от пожаров, загрязнения и иного негативного воздействия, а также их защита от вредных организмов;

5) проведение мероприятий по уборке неликвидной древесины в лесах, расположенных в границах заказника, в случае создания угрозы очагов вредных организмов или обеспечения пожарной безопасности в лесах;

6) проведение мероприятий по воспроизводству лесов, расположенных в границах заказника, путем лесовосстановления и ухода за лесами;

7) проведение мероприятий по лесовосстановлению на лесных участках, лесные насаждения на которых погибли или повреждены в результате пожаров, воздействия вредных организмов, а также на лесных

участках, на которых проводились выборочные рубки лесных насаждений;

8) проведение работ, связанных со строительством, реконструкцией, ремонтом, регламентным обслуживанием объектов энергетических систем, объектов систем электро-, газоснабжения, объектов транспорта, автомобильных дорог и инфраструктуры железнодорожного транспорта, в том числе высокоскоростной железнодорожной магистрали Москва – Санкт-Петербург, включенной в схему территориального планирования Российской Федерации в области федерального транспорта (железнодорожного, воздушного, морского, внутреннего водного транспорта) и автомобильных дорог федерального значения, утвержденную распоряжением Правительства Российской Федерации от 19.04.2013 № 384-р;

9) деятельность по обеспечению функционирования заказника, включая установку, реконструкцию и ремонт элементов экологического обустройства (малых архитектурных форм) при устройстве экологических троп вне мест обитания и произрастания охраняемых видов флоры и фауны.

Приложение 1
к Положению об особо охраняемой
природной территории регионального
значения – государственном природном
заказнике «Болото Коломиноец»

Графическое описание местоположения границ особо охраняемой
природной территории регионального значения – государственного
природного заказника «Болото Коломиноец»

Раздел 1

Сведения об объекте		
особо охраняемая природная территория регионального значения – государственный природный заказник «Болото Коломиноец» (далее – объект)		
№ п/п	Характеристики объекта	Описание характеристик
1	2	3
1	Местоположение объекта	Бологовский муниципальный округ Тверской области
2	Площадь объекта +/- величина погрешности определения площади (Р +/- Дельта Р)	7 878 417 кв. м (\pm 49 119 кв. м)
3	Иные характеристики объекта	-

Раздел 2

Сведения о местоположении границ объекта					
1. Система координат МСК-69, зона 2					
2. Сведения о характерных точках границ объекта					
Обозначение характерных точек границ	Координаты, м		Метод определения координат характерной точки	Средняя квадратическая погрешность положения характерной точки (Mt), м	Описание обозначения точки на местности (при наличии)
	X	Y			
1	2	3	4	5	6
1	403754.90	2160807.82	картометрический	5.00	-
2	403704.25	2160781.04	картометрический	5.00	-

Обозначение характерных точек границ	Координаты, м		Метод определения координат характерной точки	Средняя квадратическая погрешность положения характерной точки (Mt), м	Описание обозначения точки на местности (при наличии)
	X	Y			
1	2	3	4	5	6
3	403637.33	2160819.40	картометрический	5.00	-
4	403606.18	2160792.34	картометрический	5.00	-
5	403638.44	2160749.17	картометрический	5.00	-
6	403647.44	2160695.26	картометрический	5.00	-
7	403631.45	2160627.98	картометрический	5.00	-
8	403629.61	2160530.60	картометрический	5.00	-
9	403626.30	2160504.78	картометрический	5.00	-
10	403587.54	2160394.02	картометрический	5.00	-
11	403508.66	2160269.20	картометрический	5.00	-
12	403414.15	2160245.52	картометрический	5.00	-
13	403303.81	2160272.22	картометрический	5.00	-
14	403231.30	2160356.12	картометрический	5.00	-
15	403156.29	2160427.15	картометрический	5.00	-
16	403040.45	2160480.63	картометрический	5.00	-
17	402874.97	2160462.03	картометрический	5.00	-
18	402810.25	2160406.65	картометрический	5.00	-
19	402764.04	2160400.51	картометрический	5.00	-
20	402684.83	2160430.46	картометрический	5.00	-
21	402540.57	2160419.57	картометрический	5.00	-
22	402108.50	2160350.10	картометрический	5.00	-
23	402087.07	2160226.99	картометрический	5.00	-
24	402324.55	2159258.61	картометрический	5.00	-
25	402430.06	2159263.73	картометрический	5.00	-
26	402523.71	2159246.42	картометрический	5.00	-

Обозначение характерных точек границ	Координаты, м		Метод определения координат характерной точки	Средняя квадратическая погрешность положения характерной точки (Mt), м	Описание обозначения точки на местности (при наличии)
	X	Y			
1	2	3	4	5	6
27	402604.87	2159135.63	картометрический	5.00	-
28	402688.72	2159113.17	картометрический	5.00	-
29	402767.55	2159041.77	картометрический	5.00	-
30	402885.58	2158145.18	картометрический	5.00	-
31	402909.56	2157973.07	картометрический	5.00	-
32	402901.67	2157740.14	картометрический	5.00	-
33	402920.42	2157545.26	картометрический	5.00	-
34	402890.38	2157466.28	картометрический	5.00	-
35	402786.44	2157417.31	картометрический	5.00	-
36	402731.96	2157340.19	картометрический	5.00	-
37	402647.43	2157188.96	картометрический	5.00	-
38	402506.51	2157048.64	картометрический	5.00	-
39	402464.95	2157024.60	картометрический	5.00	-
40	401872.34	2156966.27	картометрический	5.00	-
41	401873.85	2156608.67	картометрический	5.00	-
42	401979.71	2156542.17	картометрический	5.00	-
43	401939.81	2156355.20	картометрический	5.00	-
44	401971.72	2156267.23	картометрический	5.00	-
45	402068.53	2156200.93	картометрический	5.00	-
46	402148.39	2156183.19	картометрический	5.00	-
47	402230.35	2156180.24	картометрический	5.00	-
48	402313.88	2156162.64	картометрический	5.00	-
49	402365.22	2156163.84	картометрический	5.00	-
50	402493.10	2156117.05	картометрический	5.00	-

Обозначение характерных точек границ	Координаты, м		Метод определения координат характерной точки	Средняя квадратическая погрешность положения характерной точки (Mt), м	Описание обозначения точки на местности (при наличии)
	X	Y			
1	2	3	4	5	6
51	402613.09	2156112.55	картометрический	5.00	-
52	402690.22	2156095.88	картометрический	5.00	-
53	403233.01	2155754.92	картометрический	5.00	-
54	403237.50	2155755.22	картометрический	5.00	-
55	403267.56	2155780.04	картометрический	5.00	-
56	403310.41	2155843.71	картометрический	5.00	-
57	403409.58	2155919.39	картометрический	5.00	-
58	403458.56	2155921.31	картометрический	5.00	-
59	403471.68	2155926.39	картометрический	5.00	-
60	403484.06	2155921.79	картометрический	5.00	-
61	403563.25	2155937.19	картометрический	5.00	-
62	403570.93	2155975.52	картометрический	5.00	-
63	403713.93	2156120.79	картометрический	5.00	-
64	403717.85	2156120.11	картометрический	5.00	-
65	403713.76	2156146.98	картометрический	5.00	-
66	403731.90	2156200.50	картометрический	5.00	-
67	403749.06	2156224.30	картометрический	5.00	-
68	403776.37	2156223.75	картометрический	5.00	-
69	403806.59	2156213.18	картометрический	5.00	-
70	403814.33	2156220.48	картометрический	5.00	-
71	403838.36	2156221.82	картометрический	5.00	-
72	403859.48	2156219.34	картометрический	5.00	-
73	403881.76	2156209.95	картометрический	5.00	-
74	403894.20	2156211.66	картометрический	5.00	-

Обозначение характерных точек границ	Координаты, м		Метод определения координат характерной точки	Средняя квадратическая погрешность положения характерной точки (Mt), м	Описание обозначения точки на местности (при наличии)
	X	Y			
1	2	3	4	5	6
75	403949.23	2156264.26	картометрический	5.00	-
76	403969.70	2156299.06	картометрический	5.00	-
77	403998.03	2156374.02	картометрический	5.00	-
78	404019.76	2156445.73	картометрический	5.00	-
79	404019.54	2156469.12	картометрический	5.00	-
80	404011.28	2156484.37	картометрический	5.00	-
81	404007.22	2156500.90	картометрический	5.00	-
82	403994.56	2156522.99	картометрический	5.00	-
83	403984.90	2156530.91	картометрический	5.00	-
84	403977.27	2156542.84	картометрический	5.00	-
85	403981.62	2156552.27	картометрический	5.00	-
86	403987.64	2156556.98	картометрический	5.00	-
87	404007.81	2156566.12	картометрический	5.00	-
88	404017.14	2156572.34	картометрический	5.00	-
89	404018.33	2156583.23	картометрический	5.00	-
90	404010.15	2156594.74	картометрический	5.00	-
91	403996.34	2156608.91	картометрический	5.00	-
92	403988.41	2156614.66	картометрический	5.00	-
93	403979.19	2156618.07	картометрический	5.00	-
94	403970.06	2156617.86	картометрический	5.00	-
95	403946.68	2156597.89	картометрический	5.00	-
96	403932.77	2156583.02	картометрический	5.00	-
97	403929.43	2156568.69	картометрический	5.00	-
98	403929.49	2156551.77	картометрический	5.00	-

Обозначение характерных точек границ	Координаты, м		Метод определения координат характерной точки	Средняя квадратическая погрешность положения характерной точки (Mt), м	Описание обозначения точки на местности (при наличии)
	X	Y			
1	2	3	4	5	6
99	403933.91	2156543.73	картометрический	5.00	-
100	403939.15	2156524.32	картометрический	5.00	-
101	403940.05	2156504.92	картометрический	5.00	-
102	403932.39	2156494.11	картометрический	5.00	-
103	403932.92	2156485.81	картометрический	5.00	-
104	403930.08	2156473.86	картометрический	5.00	-
105	403910.13	2156454.93	картометрический	5.00	-
106	403891.81	2156447.26	картометрический	5.00	-
107	403832.91	2156450.28	картометрический	5.00	-
108	403821.62	2156461.48	картометрический	5.00	-
109	403818.02	2156467.92	картометрический	5.00	-
110	403811.32	2156473.29	картометрический	5.00	-
111	403803.60	2156484.04	картометрический	5.00	-
112	403808.27	2156522.99	картометрический	5.00	-
113	403821.80	2156559.11	картометрический	5.00	-
114	403821.41	2156571.16	картометрический	5.00	-
115	403811.43	2156588.15	картометрический	5.00	-
116	403795.97	2156596.40	картометрический	5.00	-
117	403781.81	2156601.54	картометрический	5.00	-
118	403775.68	2156601.75	картометрический	5.00	-
119	403759.84	2156583.33	картометрический	5.00	-
120	403746.72	2156563.18	картометрический	5.00	-
121	403717.15	2156545.75	картометрический	5.00	-
122	403695.52	2156541.92	картометрический	5.00	-

Обозначение характерных точек границ	Координаты, м		Метод определения координат характерной точки	Средняя квадратическая погрешность положения характерной точки (Mt), м	Описание обозначения точки на местности (при наличии)
	X	Y			
1	2	3	4	5	6
123	403683.72	2156545.92	картометрический	5.00	-
124	403673.80	2156555.67	картометрический	5.00	-
125	403670.12	2156570.13	картометрический	5.00	-
126	403669.69	2156583.78	картометрический	5.00	-
127	403672.16	2156592.87	картометрический	5.00	-
128	403678.80	2156604.30	картометрический	5.00	-
129	403686.88	2156611.38	картометрический	5.00	-
130	403695.25	2156615.67	картометрический	5.00	-
131	403726.80	2156619.50	картометрический	5.00	-
132	403742.81	2156616.13	картометрический	5.00	-
133	403748.02	2156622.07	картометрический	5.00	-
134	403750.98	2156628.85	картометрический	5.00	-
135	403750.47	2156636.50	картометрический	5.00	-
136	403742.60	2156644.45	картометрический	5.00	-
137	403736.39	2156657.31	картометрический	5.00	-
138	403727.64	2156669.64	картометрический	5.00	-
139	403719.17	2156674.43	картометрический	5.00	-
140	403713.92	2156679.95	картометрический	5.00	-
141	403715.29	2156707.25	картометрический	5.00	-
142	403711.20	2156715.11	картометрический	5.00	-
143	403701.61	2156725.04	картометрический	5.00	-
144	403690.06	2156728.57	картометрический	5.00	-
145	403682.31	2156740.87	картометрический	5.00	-
146	403681.43	2156768.88	картометрический	5.00	-

Обозначение характерных точек границ	Координаты, м		Метод определения координат характерной точки	Средняя квадратическая погрешность положения характерной точки (Mt), м	Описание обозначения точки на местности (при наличии)
	X	Y			
1	2	3	4	5	6
147	403660.22	2156785.01	картометрический	5.00	-
148	403656.29	2156795.85	картометрический	5.00	-
149	403657.22	2156818.26	картометрический	5.00	-
150	403649.35	2156840.47	картометрический	5.00	-
151	403646.43	2156865.58	картометрический	5.00	-
152	403646.93	2156882.22	картометрический	5.00	-
153	403653.84	2156891.77	картометрический	5.00	-
154	403671.24	2156900.61	картометрический	5.00	-
155	403693.51	2156915.67	картометрический	5.00	-
156	403732.14	2156921.92	картометрический	5.00	-
157	403770.17	2156939.55	картометрический	5.00	-
158	403798.77	2156950.36	картометрический	5.00	-
159	403812.87	2156952.59	картометрический	5.00	-
160	403826.92	2156952.15	картометрический	5.00	-
161	403846.88	2156946.61	картометрический	5.00	-
162	403859.49	2156945.83	картометрический	5.00	-
163	403870.63	2156950.49	картометрический	5.00	-
164	403879.84	2156966.68	картометрический	5.00	-
165	403900.16	2156983.90	картометрический	5.00	-
166	403923.68	2156983.61	картометрический	5.00	-
167	403945.36	2156971.17	картометрический	5.00	-
168	403953.86	2156969.64	картометрический	5.00	-
169	403964.43	2156970.36	картометрический	5.00	-
170	403975.36	2156974.95	картометрический	5.00	-

Обозначение характерных точек границ	Координаты, м		Метод определения координат характерной точки	Средняя квадратическая погрешность положения характерной точки (Mt), м	Описание обозначения точки на местности (при наличии)
	X	Y			
1	2	3	4	5	6
171	403986.98	2156983.06	картометрический	5.00	-
172	403999.03	2157001.51	картометрический	5.00	-
173	404022.23	2157062.74	картометрический	5.00	-
174	404025.35	2157077.24	картометрический	5.00	-
175	404025.78	2157101.96	картометрический	5.00	-
176	404032.54	2157132.52	картометрический	5.00	-
177	404042.47	2157136.49	картометрический	5.00	-
178	404064.27	2157138.24	картометрический	5.00	-
179	404084.30	2157134.67	картометрический	5.00	-
180	404100.16	2157137.83	картометрический	5.00	-
181	404123.64	2157148.41	картометрический	5.00	-
182	404141.88	2157159.46	картометрический	5.00	-
183	404154.93	2157187.91	картометрический	5.00	-
184	404157.47	2157202.99	картометрический	5.00	-
185	404166.64	2157211.34	картометрический	5.00	-
186	404191.24	2157212.56	картометрический	5.00	-
187	404202.64	2157220.66	картометрический	5.00	-
188	404212.10	2157230.56	картометрический	5.00	-
189	404228.88	2157261.29	картометрический	5.00	-
190	404264.34	2157279.33	картометрический	5.00	-
191	404302.65	2157284.91	картометрический	5.00	-
192	404328.03	2157295.53	картометрический	5.00	-
193	404358.49	2157303.42	картометрический	5.00	-
194	404378.01	2157312.01	картометрический	5.00	-

Обозначение характерных точек границ	Координаты, м		Метод определения координат характерной точки	Средняя квадратическая погрешность положения характерной точки (Mt), м	Описание обозначения точки на местности (при наличии)
	X	Y			
1	2	3	4	5	6
195	404393.08	2157320.49	картометрический	5.00	-
196	404408.91	2157339.33	картометрический	5.00	-
197	404423.90	2157350.95	картометрический	5.00	-
198	404453.71	2157348.50	картометрический	5.00	-
199	404475.19	2157335.22	картометрический	5.00	-
200	404503.32	2157323.04	картометрический	5.00	-
201	404514.75	2157324.91	картометрический	5.00	-
202	404528.92	2157333.67	картометрический	5.00	-
203	404538.23	2157350.45	картометрический	5.00	-
204	404536.86	2157409.62	картометрический	5.00	-
205	404538.28	2157444.68	картометрический	5.00	-
206	404541.90	2157461.69	картометрический	5.00	-
207	404565.16	2157472.56	картометрический	5.00	-
208	404579.82	2157484.12	картометрический	5.00	-
209	404593.65	2157497.91	картометрический	5.00	-
210	404598.29	2157509.60	картометрический	5.00	-
211	404595.93	2157519.88	картометрический	5.00	-
212	404591.07	2157527.60	картометрический	5.00	-
213	404562.38	2157539.77	картометрический	5.00	-
214	404552.06	2157552.65	картометрический	5.00	-
215	404552.13	2157588.04	картометрический	5.00	-
216	404563.90	2157619.01	картометрический	5.00	-
217	404585.38	2157639.22	картометрический	5.00	-
218	404597.34	2157647.27	картометрический	5.00	-

Обозначение характерных точек границ	Координаты, м		Метод определения координат характерной точки	Средняя квадратическая погрешность положения характерной точки (Mt), м	Описание обозначения точки на местности (при наличии)
	X	Y			
1	2	3	4	5	6
219	404625.07	2157676.71	картометрический	5.00	-
220	404633.14	2157694.11	картометрический	5.00	-
221	404635.01	2157704.84	картометрический	5.00	-
222	404631.08	2157715.97	картометрический	5.00	-
223	404614.81	2157730.62	картометрический	5.00	-
224	404609.84	2157743.04	картометрический	5.00	-
225	404612.93	2157759.08	картометрический	5.00	-
226	404616.36	2157769.79	картометрический	5.00	-
227	404663.77	2157800.92	картометрический	5.00	-
228	404668.39	2157818.25	картометрический	5.00	-
229	404664.94	2157832.59	картометрический	5.00	-
230	404656.08	2157849.61	картометрический	5.00	-
231	404648.69	2157860.66	картометрический	5.00	-
232	404642.32	2157866.45	картометрический	5.00	-
233	404635.34	2157884.16	картометрический	5.00	-
234	404635.34	2157898.89	картометрический	5.00	-
235	404651.84	2157942.14	картометрический	5.00	-
236	404652.70	2157958.13	картометрический	5.00	-
237	404650.86	2157970.26	картометрический	5.00	-
238	404627.37	2157998.52	картометрический	5.00	-
239	404623.52	2158013.04	картометрический	5.00	-
240	404621.21	2158030.41	картометрический	5.00	-
241	404621.03	2158056.26	картометрический	5.00	-
242	404625.21	2158063.60	картометрический	5.00	-

Обозначение характерных точек границ	Координаты, м		Метод определения координат характерной точки	Средняя квадратическая погрешность положения характерной точки (Mt), м	Описание обозначения точки на местности (при наличии)
	X	Y			
1	2	3	4	5	6
243	404644.03	2158073.41	картометрический	5.00	-
244	404650.78	2158094.83	картометрический	5.00	-
245	404651.32	2158110.51	картометрический	5.00	-
246	404643.88	2158123.76	картометрический	5.00	-
247	404635.50	2158132.71	картометрический	5.00	-
248	404626.58	2158164.10	картометрический	5.00	-
249	404628.49	2158184.62	картометрический	5.00	-
250	404630.27	2158187.93	картометрический	5.00	-
251	404642.60	2158194.15	картометрический	5.00	-
252	404659.07	2158224.57	картометрический	5.00	-
253	404654.78	2158231.72	картометрический	5.00	-
254	404646.32	2158236.21	картометрический	5.00	-
255	404633.55	2158239.01	картометрический	5.00	-
256	404593.72	2158212.33	картометрический	5.00	-
257	404565.92	2158141.81	картометрический	5.00	-
258	404483.61	2158101.86	картометрический	5.00	-
259	404394.10	2158113.52	картометрический	5.00	-
260	404333.47	2158099.84	картометрический	5.00	-
261	404266.70	2158139.88	картометрический	5.00	-
262	404229.28	2158178.09	картометрический	5.00	-
263	404152.55	2158230.08	картометрический	5.00	-
264	404109.51	2158300.00	картометрический	5.00	-
265	404008.33	2158353.86	картометрический	5.00	-
266	404000.20	2158392.75	картометрический	5.00	-

Обозначение характерных точек границ	Координаты, м		Метод определения координат характерной точки	Средняя квадратическая погрешность положения характерной точки (Mt), м	Описание обозначения точки на местности (при наличии)
	X	Y			
1	2	3	4	5	6
267	404006.89	2158529.37	картометрический	5.00	-
268	403987.17	2158544.12	картометрический	5.00	-
269	403941.79	2158501.45	картометрический	5.00	-
270	403866.96	2158460.49	картометрический	5.00	-
271	403723.48	2158439.99	картометрический	5.00	-
272	403681.44	2158465.88	картометрический	5.00	-
273	403680.38	2158517.23	картометрический	5.00	-
274	403659.61	2158572.99	картометрический	5.00	-
275	403658.61	2158621.85	картометрический	5.00	-
276	403689.07	2158678.84	картометрический	5.00	-
277	403764.46	2158690.42	картометрический	5.00	-
278	403835.72	2158667.69	картометрический	5.00	-
279	403884.11	2158685.96	картометрический	5.00	-
280	403890.56	2158725.24	картометрический	5.00	-
281	403866.96	2158802.91	картометрический	5.00	-
282	403928.76	2158877.78	картометрический	5.00	-
283	403956.61	2158946.94	картометрический	5.00	-
284	403976.99	2159020.80	картометрический	5.00	-
285	403944.37	2159064.01	картометрический	5.00	-
286	403943.04	2159122.71	картометрический	5.00	-
287	403962.76	2159230.82	картометрический	5.00	-
288	403953.30	2159250.14	картометрический	5.00	-
289	403868.56	2159297.04	картометрический	5.00	-
290	403835.55	2159308.64	картометрический	5.00	-

Обозначение характерных точек границ	Координаты, м		Метод определения координат характерной точки	Средняя квадратическая погрешность положения характерной точки (Mt), м	Описание обозначения точки на местности (при наличии)
	X	Y			
1	2	3	4	5	6
291	403820.75	2159341.98	картометрический	5.00	-
292	403825.43	2159376.71	картометрический	5.00	-
293	403817.37	2159412.99	картометрический	5.00	-
294	403826.50	2159437.90	картометрический	5.00	-
295	403858.53	2159450.15	картометрический	5.00	-
296	403882.19	2159488.09	картометрический	5.00	-
297	403880.86	2159522.33	картометрический	5.00	-
298	403869.24	2159607.64	картометрический	5.00	-
299	403870.53	2159663.97	картометрический	5.00	-
300	403903.86	2159687.82	картометрический	5.00	-
301	403943.03	2159695.00	картометрический	5.00	-
302	404060.67	2159670.92	картометрический	5.00	-
303	404117.90	2159618.47	картометрический	5.00	-
304	404156.79	2159509.32	картометрический	5.00	-
305	404214.95	2159415.32	картометрический	5.00	-
306	404259.71	2159377.26	картометрический	5.00	-
307	404327.81	2159386.22	картометрический	5.00	-
308	404349.03	2159423.46	картометрический	5.00	-
309	404417.01	2159437.29	картометрический	5.00	-
310	404543.68	2159447.63	картометрический	5.00	-
311	404594.78	2159420.50	картометрический	5.00	-
312	404598.40	2159402.43	картометрический	5.00	-
313	404635.86	2159356.91	картометрический	5.00	-
314	404679.47	2159315.44	картометрический	5.00	-

Обозначение характерных точек границ	Координаты, м		Метод определения координат характерной точки	Средняя квадратическая погрешность положения характерной точки (Mt), м	Описание обозначения точки на местности (при наличии)
	X	Y			
1	2	3	4	5	6
315	404708.25	2159299.47	картометрический	5.00	-
316	404729.74	2159295.03	картометрический	5.00	-
317	404758.37	2159304.76	картометрический	5.00	-
318	404818.29	2159335.44	картометрический	5.00	-
319	404839.32	2159366.44	картометрический	5.00	-
320	404865.28	2159390.83	картометрический	5.00	-
321	404890.55	2159411.59	картометрический	5.00	-
322	404909.91	2159447.29	картометрический	5.00	-
323	404929.62	2159467.57	картометрический	5.00	-
324	404944.55	2159487.32	картометрический	5.00	-
325	404988.96	2159518.48	картометрический	5.00	-
326	405014.35	2159548.74	картометрический	5.00	-
327	405044.62	2159575.19	картометрический	5.00	-
328	405085.50	2159590.42	картометрический	5.00	-
329	405099.88	2159599.82	картометрический	5.00	-
330	405120.45	2159601.89	картометрический	5.00	-
331	405132.20	2159619.86	картометрический	5.00	-
332	405166.20	2159646.09	картометрический	5.00	-
333	405206.80	2159660.83	картометрический	5.00	-
334	405229.35	2159673.96	картометрический	5.00	-
335	405241.25	2159681.73	картометрический	5.00	-
336	405243.30	2159694.85	картометрический	5.00	-
337	405233.05	2159707.55	картометрический	5.00	-
338	405241.25	2159719.85	картометрический	5.00	-

Обозначение характерных точек границ	Координаты, м		Метод определения координат характерной точки	Средняя квадратическая погрешность положения характерной точки (Mt), м	Описание обозначения точки на местности (при наличии)
	X	Y			
1	2	3	4	5	6
339	405262.56	2159722.31	картометрический	5.00	-
340	405290.45	2159737.47	картометрический	5.00	-
341	405319.15	2159751.41	картометрический	5.00	-
342	405339.20	2159753.05	картометрический	5.00	-
343	405373.25	2159739.93	картометрический	5.00	-
344	405397.48	2159723.14	картометрический	5.00	-
345	405420.40	2159708.78	картометрический	5.00	-
346	405438.45	2159705.51	картометрический	5.00	-
347	405472.90	2159716.16	картометрический	5.00	-
348	405492.15	2159719.04	картометрический	5.00	-
349	405511.85	2159731.74	картометрический	5.00	-
350	405530.90	2159738.87	картометрический	5.00	-
351	405505.53	2159827.90	картометрический	5.00	-
352	405454.48	2159818.85	картометрический	5.00	-
353	405408.27	2159832.48	картометрический	5.00	-
354	405376.68	2159849.99	картометрический	5.00	-
355	405146.64	2159824.34	картометрический	5.00	-
356	405158.80	2159892.76	картометрический	5.00	-
357	405154.15	2159995.36	картометрический	5.00	-
358	405106.95	2160033.36	картометрический	5.00	-
359	405023.93	2160033.87	картометрический	5.00	-
360	404927.32	2159989.97	картометрический	5.00	-
361	404819.56	2159896.89	картометрический	5.00	-
362	404739.98	2159853.42	картометрический	5.00	-

Обозначение характерных точек границ	Координаты, м		Метод определения координат характерной точки	Средняя квадратическая погрешность положения характерной точки (Mt), м	Описание обозначения точки на местности (при наличии)
	X	Y			
1	2	3	4	5	6
363	404686.09	2159861.95	картометрический	5.00	-
364	404647.20	2159966.16	картометрический	5.00	-
365	404644.79	2160078.62	картометрический	5.00	-
366	404600.64	2160089.80	картометрический	5.00	-
367	404540.94	2160029.68	картометрический	5.00	-
368	404497.78	2159996.83	картометрический	5.00	-
369	404092.72	2159994.50	картометрический	5.00	-
370	403987.06	2160031.15	картометрический	5.00	-
371	403952.20	2160179.54	картометрический	5.00	-
372	403993.67	2160293.00	картометрический	5.00	-
373	404118.21	2160398.69	картометрический	5.00	-
374	404187.50	2160468.82	картометрический	5.00	-
375	404206.66	2160598.94	картометрический	5.00	-
376	404203.92	2160601.96	картометрический	5.00	-
377	404252.82	2160822.34	картометрический	5.00	-
1	403754.90	2160807.82	картометрический	5.00	-

3. Сведения о характерных точках части (частей) границы объекта

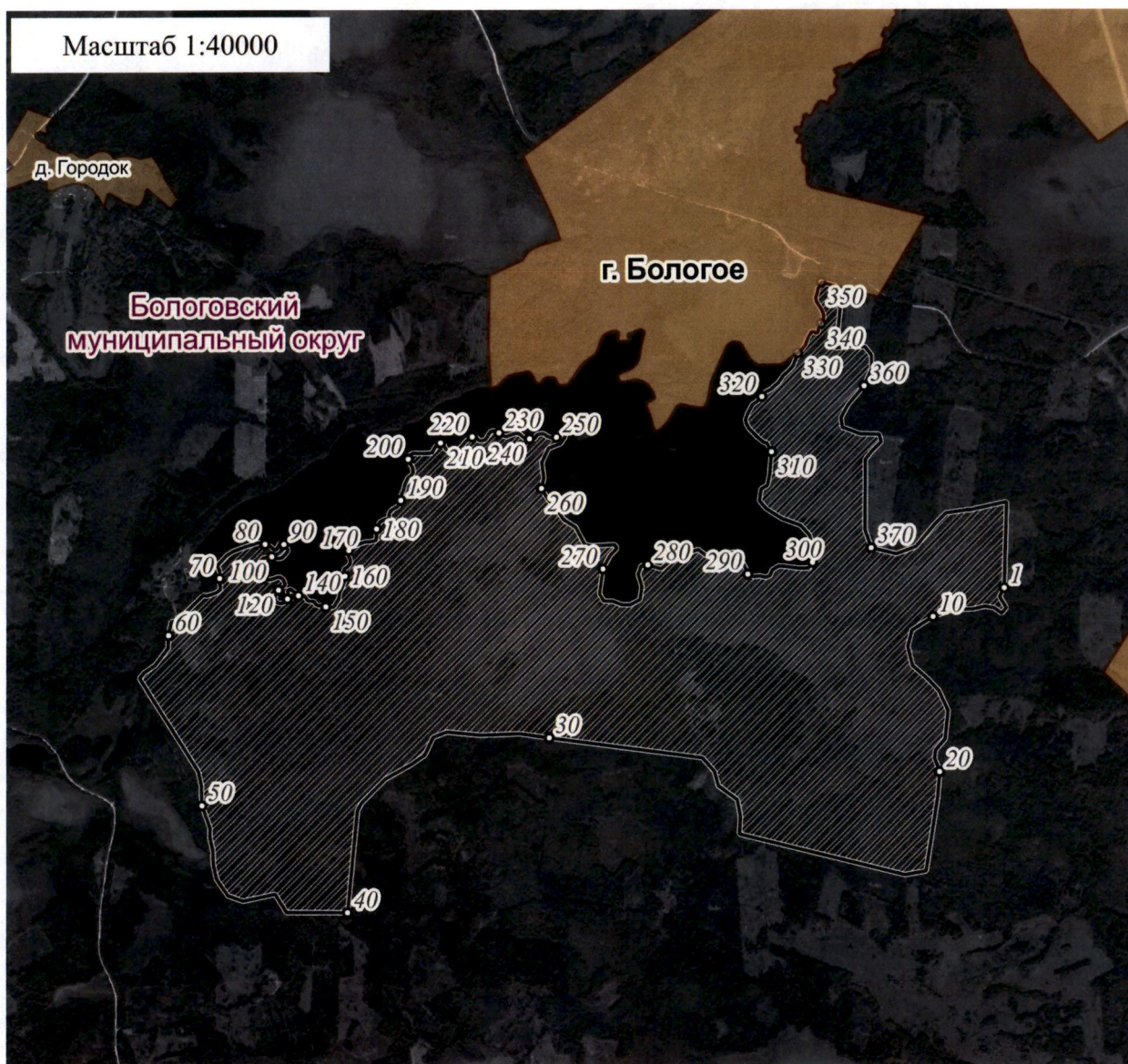
Обозначение характерных точек части границы	Координаты, м		Метод определения координат характерной точки	Средняя квадратическая погрешность положения характерной точки (Mt), м	Описание обозначения точки на местности (при наличии)
	X	Y			
1	2	3	4	5	6
-	-	-	-	-	-

Раздел 3

Сведения о местоположении измененных (уточненных) границ объекта							
1. Система координат _____							
2. Сведения о характерных точках границ объекта							
Обозначение характерных точек границ	Существующие координаты, м		Измененные (уточненные) координаты, м		Метод определения координат характерной точки	Средняя квадратическая погрешность положения характерной точки (Mt), м	Описание обозначения точки на местности (при наличии)
	X	Y	X	Y			
1	2	3	4	5	6	7	8
-	-	-	-	-	-	-	-
3. Сведения о характерных точках части (частей) границы объекта							
-	-	-	-	-	-	-	-

Приложение 2
к Положению об особо охраняемой
природной территории регионального
значения – государственном природном
заказнике «Болото Коломиноец»

План границ особо охраняемой природной территории регионального
значения – государственного природного заказника «Болото Коломиноец»



Используемые условные знаки и обозначения:

- ¹ характерная точка границы объекта
- ▨ территория объекта
- населенные пункты