



ПРАВИТЕЛЬСТВО ТВЕРСКОЙ ОБЛАСТИ

ПОСТАНОВЛЕНИЕ

26.02.2025

№ 114-пп

г. Тверь

Об утверждении Паспорта особо охраняемой природной территории регионального значения – памятника природы «Лесопарк Тетьково»

В соответствии с Федеральным законом от 14.03.1995 № 33-ФЗ «Об особо охраняемых природных территориях», законом Тверской области от 08.12.2010 № 108-ЗО «Об особо охраняемых природных территориях в Тверской области», по результатам комплексного экологического обследования особо охраняемой природной территории регионального значения – памятника природы «Лесопарк Тетьково», с учетом решения Комиссии при Правительстве Тверской области по вопросам организации и функционирования особо охраняемых природных территорий от 10.11.2023 № 3 Правительство Тверской области постановляет:

1. Утвердить Паспорт особо охраняемой природной территории регионального значения – памятника природы «Лесопарк Тетьково» (прилагается).

2. Министерству природных ресурсов и экологии Тверской области направить в орган, осуществляющий государственный кадастровый учет и государственную регистрацию прав, комплект документов для внесения сведений об особо охраняемой природной территории регионального значения – памятнике природы «Лесопарк Тетьково» в установленном порядке.

3. Контроль за исполнением настоящего постановления возложить на заместителя Председателя Правительства Тверской области, курирующего вопросы природных ресурсов и экологии.

Отчет об исполнении постановления представить в трехмесячный срок со дня его вступления в силу.

4. Настоящее постановление вступает в силу со дня его официального опубликования.

**Губернатор
Тверской области**



И.М. Руденя

Приложение
к постановлению Правительства
Тверской области
от 26.02.2025 № 114-пп

Паспорт
особо охраняемой природной территории регионального значения –
памятника природы «Лесопарк Тетьково»

1. Наименование и цель создания особо охраняемой природной территории регионального значения.

Особо охраняемая природная территория регионального значения – памятник природы «Лесопарк Тетьково» (далее – памятник природы) создана с целью сохранения особо ценных природных и культурных ландшафтов.

2. Местонахождение памятника природы.

Памятник природы находится в Кашинском муниципальном округе Тверской области в деревне Тетьково.

3. Описание границ памятника природы.

Памятник природы расположен в квартале 76 Воронцовского участкового лесничества Кашинского лесничества Тверской области.

Графическое описание местоположения границ особо охраняемой природной территории регионального значения – памятника природы «Лесопарк Тетьково» приводится в приложении 1 к настоящему Паспорту.

План границ особо охраняемой природной территории регионального значения – памятника природы «Лесопарк Тетьково» приводится в приложении 2 к настоящему Паспорту.

4. Площадь памятника природы.

Общая площадь памятника природы составляет 60,3 га.

5. Сведения о собственниках, землевладельцах, землепользователях и арендаторах земельных участков, на которых расположен памятник природы.

Земли лесного фонда, в собственности Российской Федерации.

6. Описание памятника природы.

Памятник природы находится на правом берегу реки Медведица. На территории памятника природы произрастают основные породы деревьев: сосна, ель, береза. Деревья разновозрастные. Средний возраст древостоя – 30 – 80 лет. В составе подростка отмечена ель европейская, сосна обыкновенная, рябина обыкновенная, береза белая. Среди видов подлеска – лещина, малина лесная, крушина ломкая. В травяном ярусе произрастают такие растения, как черника, брусника, кислица, крапива двудомная. В центральной части лесопарка посажены молодые сосны и ели.

В окрестностях памятника природы обитают охотничьи виды животных: лось, заяц-беляк, заяц-русак, лисица, енотовидная собака, белка. На территории памятника природы отмечены птицы хвойных и смешанных лесов – синица, овсянка, славка, дятлы.

7. Объекты особой охраны памятника природы.

Ценный в экологическом, научном, природоохранном и эстетическом отношении природный комплекс: хвойный лес с преобладанием сосны обыкновенной на дерново-подзолистых и аллювиальных почвах.

8. Основные виды разрешенного использования земельных участков, расположенных в границах памятника природы:

- 1) деятельность по особой охране и изучению природы;
- 2) охрана природных территорий;
- 3) природно-познавательный туризм.

9. В границах памятника природы запрещается всякая деятельность, влекущая за собой нарушение сохранности памятника природы, в том числе:

1) любое строительство, включая прокладку новых дорог и коммуникаций, возведение некапитальных временных построек и сооружений (за исключением подпунктов 1, 9 пункта 10 настоящего Паспорта);

2) все виды рубок леса (за исключением лесохозяйственных мероприятий, направленных на ликвидацию последствий стихийных бедствий, и санитарно-оздоровительных мероприятий);

3) разведка и добыча общераспространенных полезных ископаемых, выемка грунта, нарушение почвенно-растительного слоя, распашка земель, кроме проведения мероприятий, направленных на предупреждение и ликвидацию стихийных бедствий и чрезвычайных ситуаций;

4) проведение культурно-массовых мероприятий, спортивных соревнований, физкультурно-спортивных фестивалей и тренировочных сборов;

5) промышленная заготовка и сбор ягод, лекарственных растений и других лесных ресурсов, а также заготовка и сбор с применением различных механических приспособлений (совки, гребенки и тому подобное);

6) стоянка и движение механизированного транспорта и специализированной техники, за исключением экстренных оперативных служб, проведения противопожарных и лесозащитных мероприятий, а также мероприятий, проводимых при возникновении чрезвычайных ситуаций и направленных на спасение жизни и сохранение здоровья людей;

7) организация туристских станций, бивуаков, палаточных лагерей, туристических троп и трасс (за исключением подпункта 2 пункта 10 настоящего Паспорта);

8) изменение естественного гидрологического режима территории;

9) применение химических средств борьбы с вредителями, болезнями растений, сорняками и малоценными породами деревьев и кустарников, стимуляторов роста;

10) разведение костров за пределами специально оборудованных кострищ, а также использование открытого огня в периоды, когда объявлена высокая пожарная опасность;

11) сброс сточных вод, сброс и складирование твердых и жидких отходов производства и потребления, захламление территории;

12) складирование ядохимикатов, минеральных и органических удобрений, нефтепродуктов;

13) мойка автотранспортных средств;

14) использование взрывчатых веществ и пиротехнических устройств;

15) уничтожение и повреждение аншлагов, шлагбаумов, стендов, ограждений, иных элементов обустройства памятника природы, в том числе экологических троп.

10. Допустимое использование памятника природы:

- 1) установка информационных аншлагов и других информационных и предупредительных знаков;
- 2) проектирование и организация экологических троп (смотровых площадок);
- 3) осуществление научной деятельности;
- 4) проведение организованных экологических, образовательных экскурсий и туристская деятельность групп численностью не более десяти человек;
- 5) борьба с распространением борщевика Сосновского без применения химических средств;
- 6) рекреационное использование: однодневные посещения;
- 7) заготовка и сбор лекарственных растений, ягод и других пищевых лесных ресурсов для собственных нужд без использования механических приспособлений;
- 8) ремонт, регламентное обслуживание, реконструкция существующих коммуникаций, дорог, линейных объектов без расширения их полос отвода;
- 9) создание объектов лесной инфраструктуры, объектов, не связанных с созданием лесной инфраструктуры в соответствии с разрешенным видом использования лесов, не влекущих за собой нарушение сохранности памятника природы;
- 10) осуществление мероприятий по охране, защите, воспроизводству лесов.

Приложение 1
к Паспорту особо охраняемой
природной территории
регионального значения – памятника
природы «Лесопарк Тетьково»

Графическое описание местоположения границ
особо охраняемой природной территории регионального значения –
памятника природы «Лесопарк Тетьково»

Раздел 1

Сведения об объекте		
особо охраняемая природная территория регионального значения – памятник природы «Лесопарк Тетьково» (далее – объект)		
№ п/п	Характеристики объекта	Описание характеристик
1	2	3
1	Местоположение объекта	Кашинский муниципальный округ Тверской области
2	Площадь объекта +/- величина погрешности определения площади (Р +/- Дельта Р)	603 251 кв. м (\pm 13 592 кв. м)
3	Иные характеристики объекта	-

Раздел 2

Сведения о местоположении границ объекта					
1. Система координат МСК-69, зона 3					
2. Сведения о характерных точках границ объекта					
Обозначение характерных точек границ	Координаты, м		Метод определения координат характерной точки	Средняя квадратическая погрешность положения характерной точки (Mt), м	Описание обозначения точки на местности (при наличии)
	X	Y			
1	2	3	4	5	6
1	334913.75	3170668.40	картометрический	5.00	-
2	334875.84	3170489.94	картометрический	5.00	-

Обозначение характерных точек границ	Координаты, м		Метод определения координат характерной точки	Средняя квадратическая погрешность положения характерной точки (Mt), м	Описание обозначения точки на местности (при наличии)
	X	Y			
1	2	3	4	5	6
3	334889.35	3170473.10	картометрический	5.00	-
4	334964.95	3170450.31	картометрический	5.00	-
5	335000.84	3170557.65	картометрический	5.00	-
6	335075.82	3170529.61	картометрический	5.00	-
7	335105.13	3170581.69	картометрический	5.00	-
8	335155.00	3170672.55	картометрический	5.00	-
9	335106.39	3170696.73	картометрический	5.00	-
10	335152.72	3170833.22	картометрический	5.00	-
11	335242.91	3170808.05	картометрический	5.00	-
12	335255.26	3170806.69	картометрический	5.00	-
13	335290.83	3170898.33	картометрический	5.00	-
14	335276.88	3170903.09	картометрический	5.00	-
15	335275.75	3170903.69	картометрический	5.00	-
16	335248.95	3170910.92	картометрический	5.00	-
17	335254.48	3170930.15	картометрический	5.00	-
18	335272.81	3170981.60	картометрический	5.00	-
19	335288.11	3170979.91	картометрический	5.00	-
20	335351.56	3171007.03	картометрический	5.00	-
21	335351.02	3171017.87	картометрический	5.00	-
22	335390.07	3171036.86	картометрический	5.00	-
23	335403.08	3171055.28	картометрический	5.00	-
24	335419.35	3171065.05	картометрический	5.00	-
25	335454.60	3171076.98	картометрический	5.00	-
26	335477.38	3171076.98	картометрический	5.00	-

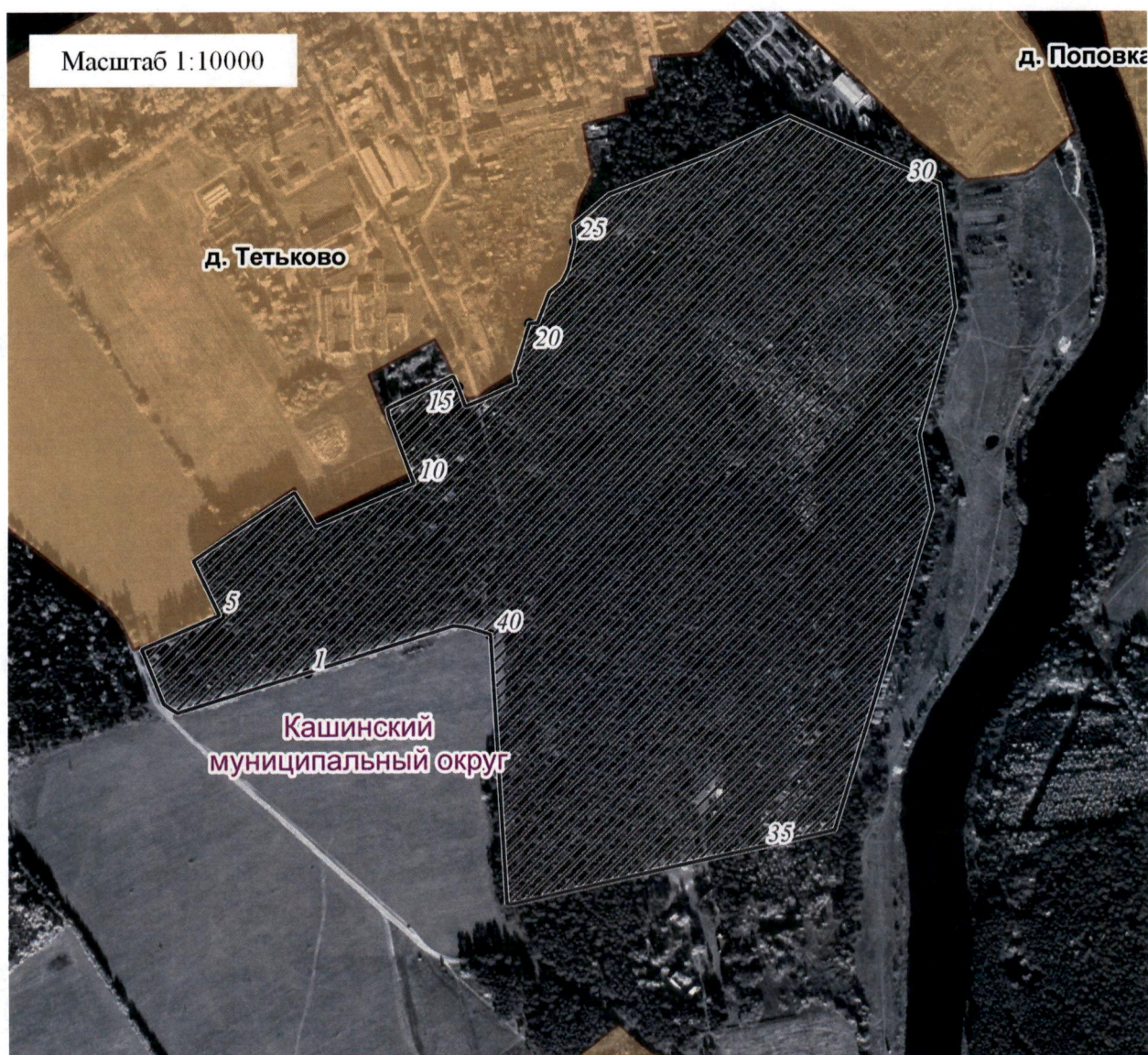
Обозначение характерных точек границ	Координаты, м		Метод определения координат характерной точки	Средняя квадратическая погрешность положения характерной точки (Mt), м	Описание обозначения точки на местности (при наличии)
	X	Y			
1	2	3	4	5	6
27	335513.96	3171128.54	картометрический	5.00	-
28	335556.57	3171274.69	картометрический	5.00	-
29	335596.63	3171379.02	картометрический	5.00	-
30	335488.51	3171571.26	картометрический	5.00	-
31	335320.88	3171577.06	картометрический	5.00	-
32	335155.47	3171513.59	картометрический	5.00	-
33	335054.58	3171521.93	картометрический	5.00	-
34	334639.14	3171353.01	картометрический	5.00	-
35	334625.84	3171253.90	картометрический	5.00	-
36	334616.75	3171184.88	картометрический	5.00	-
37	334600.96	3171064.35	картометрический	5.00	-
38	334580.39	3170915.04	картометрический	5.00	-
39	334580.49	3170906.23	картометрический	5.00	-
40	334942.21	3170916.88	картометрический	5.00	-
41	334954.12	3170887.57	картометрический	5.00	-
42	334958.20	3170868.53	картометрический	5.00	-
1	334913.75	3170668.40	картометрический	5.00	-
3. Сведения о характерных точках части (частей) границы объекта					
Обозначение характерных точек части границы	Координаты, м		Метод определения координат характерной точки	Средняя квадратическая погрешность положения характерной точки (Mt), м	Описание обозначения точки на местности (при наличии)
	X	Y			
1	2	3	4	5	6
-	-	-	-	-	-

Раздел 3




Сведения о местоположении измененных (уточненных) границ объекта							
1. Система координат _____							
2. Сведения о характерных точках границ объекта							
Обозначение характерных точек границ	Существующие координаты, м		Измененные (уточненные) координаты, м		Метод определе- ния координат характер- ной точки	Средняя квадратическая погрешность положения характерной точки (Mt), м	Описание обозначения точки на местности (при наличии)
	X	Y	X	Y			
1	2	3	4	5	6	7	8
-	-	-	-	-	-	-	-
3. Сведения о характерных точках части (частей) границы объекта							
-	-	-	-	-	-	-	-

Приложение 2
к Паспорту особо охраняемой
природной территории
регионального значения – памятника
природы «Лесопарк Тетьково»

План границ
особо охраняемой природной территории регионального значения –
памятника природы «Лесопарк Тетьково»



Используемые условные знаки и обозначения

-  1
характерная точка в границах объекта
-  территория объекта
-  населенные пункты