



ПРАВИТЕЛЬСТВО ТВЕРСКОЙ ОБЛАСТИ

ПОСТАНОВЛЕНИЕ

13.01.2025

№ 3-пп

г. Тверь

Об особо охраняемой природной территории регионального значения – государственном природном заказнике «Водоохранное болото у деревни Сморщево, междуречье рек Марайка и река Малая Коша»

В соответствии с Федеральным законом от 14.03.1995 № 33-ФЗ «Об особо охраняемых природных территориях», законом Тверской области от 08.12.2010 № 108-ЗО «Об особо охраняемых природных территориях в Тверской области», по результатам комплексного экологического обследования особо охраняемой природной территории регионального значения – государственного природного заказника «Водоохранное болото у деревни Сморщево, междуречье рек Марайка и река Малая Коша», с учетом решения Комиссии при Правительстве Тверской области по вопросам организации и функционирования особо охраняемых природных территорий от 17.07.2024 № 2 Правительство Тверской области постановляет:

1. Утвердить Положение об особо охраняемой природной территории регионального значения – государственном природном заказнике «Водоохранное болото у деревни Сморщево, междуречье рек Марайка и река Малая Коша» (прилагается).

2. Признать утратившим силу постановление Правительства Тверской области от 02.12.2020 № 554-пп «Об утверждении графического описания местоположения границ особо охраняемой природной территории регионального значения – государственного природного заказника «Водоохранное болото у деревни Сморщево, междуречье рек Марайка и река Малая Коша».

3. Министерству природных ресурсов и экологии Тверской области направить в орган, осуществляющий государственный кадастровый учет и государственную регистрацию прав, комплект документов для изменения сведений об особо охраняемой природной территории регионального значения – государственном природном заказнике «Водоохранное болото

у деревни Сморщево, междуречье рек Марайка и река Малая Коша» в установленном порядке.

4. Контроль за исполнением настоящего постановления возложить на заместителя Председателя Правительства Тверской области, курирующего вопросы природных ресурсов и экологии.

Отчет об исполнении постановления представить в трехмесячный срок со дня его вступления в силу.

5. Настоящее постановление вступает в силу со дня его официального опубликования.

**Губернатор
Тверской области**



И.М. Руденя

Приложение
к постановлению Правительства
Тверской области
от 13.01.2025 № 3-пп

Положение об особо охраняемой природной территории
регионального значения – государственном природном заказнике
«Водоохранное болото у деревни Сморцево, междуречье рек Марайка
и река Малая Коша»

1. Наименование особо охраняемой природной территории регионального значения.

Особо охраняемая природная территория регионального значения – государственный природный заказник «Водоохранное болото у деревни Сморщево, междуречье рек Марайка и река Малая Коша» (далее – заказник).

2. Значение заказника.

Региональное.

3. Профиль заказника.

Комплексный (ландшафтный).

4. Цель создания заказника.

Сохранение и восстановление ценного в экологическом, научном, природоохранном и эстетическом отношениях природного комплекса.

5. Местоположение заказника.

Заказник находится в Ржевском муниципальном округе Тверской области, в окрестностях деревни Сморщево.

6. Описание границ заказника.

Заказник располагается в кварталах 16 (часть), 17 (часть), 22 (часть), 23 (часть), 24, 25, 26 (часть), 27 (часть), 30 (часть), 36 – 38, 39 (часть), 43 (часть), 44, 45, 46 (часть) Ржевского участкового лесничества, в квартале 8 (часть) Сытковского участкового лесничества Старицкого лесничества Тверской области.

Графическое описание местоположения границ особо охраняемой природной территории регионального значения – государственного природного заказника «Водоохранное болото у деревни Сморщево, междуречье рек Марайка и река Малая Коша» приводится в приложении 1 к настоящему Положению.

План границ особо охраняемой природной территории регионального значения – государственного природного заказника «Водоохранное болото у деревни Сморщево, междуречье рек Марайка и река Малая Коша» приводится в приложении 2 к настоящему Положению.

7. Площадь заказника.

Общая площадь заказника составляет 1 332,1 га.

8. Сведения о собственниках, землевладельцах, землепользователях и арендаторах земельных участков, на которых расположен заказник.

Земли лесного фонда (в собственности Российской Федерации).

9. Описание заказника.

Заказник кластерный состоит из двух участков. Массивы заболоченных лесов с участием хвойных и мелколиственных пород. Заболоченные сосняки, березняки с ольхой серой, местами встречается ольха черная. Встречаются участки болот низинного типа. Распространена ива ушастая и ива пепельно-серая. Тростник обыкновенный местами образует высокие заросли. Топкие березняки с участием ивы, вахты трехлистной, сабельника болотного. Широко распространены осоки: осоки дернистая, осока пузырчатая, осока острая и осока пепельно-серая. Местами встречаются участки заболоченных березняков с вахтой трехлистной, сабельником болотным.

Болотный массив питает реку Марайка и реку Малая Коша.

Из копытных животных отмечены лось, кабан, из пушных – белка, куница, медведь. Из птиц отмечены хохлатая синица, мухоловка-пеструшка, пищуха и чиж, встречается дрозд-деряба. В участке верхового болота, где произрастает клюква, кормятся тетерев, глухарь и рябчик.

10. Объекты особой охраны заказника.

Ценный в экологическом, научном, природоохранном и эстетическом отношении природный комплекс, нуждающийся в особой охране. Болотный массив обладает значительными биологическими ресурсами: растительными (лекарственные и ягодные растения) и животными (охотничьи виды животных).

11. Основные виды разрешенного использования земельных участков в границах заказника:

- 1) деятельность по особой охране и изучению природы;
- 2) охрана природных территорий;
- 3) природно-познавательный туризм;
- 4) использование лесов (с учетом ограничений, предусмотренных пунктом 12 настоящего Положения).

12. В границах заказника запрещается:

1) любое строительство, включая прокладку новых дорог и коммуникаций, возведение некапитальных временных построек и сооружений (за исключением подпункта 1 пункта 13 настоящего Положения);

2) проведение сплошных рубок лесных насаждений;

3) разведка и добыча полезных ископаемых, выемка грунта, нарушение почвенно-растительного слоя, распашка земель, кроме проведения мероприятий, направленных на предупреждение и ликвидацию стихийных бедствий и чрезвычайных ситуаций;

4) промышленная заготовка и сбор ягод, лекарственных растений и других лесных ресурсов, а также заготовка и сбор с применением различных механических приспособлений (совки, гребенки и тому подобное);

5) стоянка и движение механизированного транспорта и специализированной техники, за исключением экстренных оперативных служб, проведения противопожарных и лесозащитных мероприятий, а также мероприятий, проводимых при возникновении чрезвычайных ситуаций и направленных на спасение жизни и сохранение здоровья людей;

6) изменение естественного гидрологического режима территории;

7) вырубка деревьев, уничтожение и повреждение древесно-кустарниковой растительности, заготовка живицы и другая деятельность, влекущая за собой нарушение условий обитания объектов растительного и животного мира;

8) применение химических средств борьбы с вредителями, болезнями растений, сорняками и малоценными породами деревьев и кустарников, стимуляторов роста;

9) разведение костров за пределами специально оборудованных кострищ, а также использование открытого огня в периоды, когда объявлена высокая пожарная опасность;

10) сброс сточных вод, сброс и складирование твердых и жидких отходов производства и потребления, захламление территории;

11) складирование ядохимикатов, минеральных и органических удобрений, нефтепродуктов;

12) использование взрывчатых веществ и пиротехнических устройств;

13) уничтожение и повреждение аншлагов, шлагбаумов, стендов, ограждений, иных элементов обустройства заказника, в том числе экологических троп.

13. Допустимое использование заказника:

1) установка информационных аншлагов и других информационных и предупредительных знаков;

2) проектирование и организация экологических троп (смотровых площадок);

3) осуществление научной деятельности;

4) проведение организованных экологических, образовательных экскурсий и туристская деятельность групп численностью не более десяти человек;

5) борьба с распространением борщевика Сосновского без применения химических средств;

6) рекреационное использование (однодневные посещения);

7) заготовка и сбор лекарственных растений, ягод и других пищевых лесных ресурсов для собственных нужд без использования механических приспособлений;

8) ремонт, регламентное обслуживание, реконструкция существующих коммуникаций, дорог, линейных объектов без расширения их полос отвода;

9) проведение выборочных рубок лесных насаждений;

10) проведение мероприятий по охране лесов, расположенных в границах заказника, от пожаров, загрязнения и иного негативного воздействия, а также их защита от вредных организмов;

11) проведение мероприятий по уборке неликвидной древесины в лесах, расположенных в границах заказника, в случае создания угрозы очагов вредных организмов или обеспечения пожарной безопасности в лесах;

12) проведение мероприятий по воспроизводству лесов, расположенных в границах заказника, путем лесовосстановления и ухода за лесами;

13) проведение мероприятий по лесовосстановлению на лесных участках, лесные насаждения на которых погибли или повреждены в результате пожаров, воздействия вредных организмов, а также на лесных участках, на которых проводились сплошные рубки лесных насаждений.

Приложение 1

к Положению об особо охраняемой природной территории регионального значения – государственном природном заказнике «Водоохранное болото у деревни Сморщево, междуречье рек Марайка и река Малая Коша»

Графическое описание местоположения границ
особо охраняемой природной территории регионального значения –
государственного природного заказника «Водоохранное болото у деревни
Сморщево, междуречье рек Марайка и река Малая Коша»

Раздел 1

Сведения об объекте		
особо охраняемая природная территория регионального значения – государственный природный заказник «Болото у деревни Сморщево междуречье реки Марайка и реки Малая Коша» (далее – объект)		
№ п/п	Характеристики объекта	Описание характеристик
1	2	3
1	Местоположение объекта	Ржевский муниципальный округ Тверской области
2	Площадь объекта +/- величина погрешности определения площади (Р +/- Дельта Р)	13 321 363 кв. м (\pm 63 872 кв. м)
3	Иные характеристики объекта	-

Раздел 2

Сведения о местоположении границ объекта					
1. Система координат МСК-69, зона 2					
2. Сведения о характерных точках границ объекта					
Обозначение характерных точек границ	Координаты, м		Метод определения координат характерной точки	Средняя квадратическая погрешность положения характерной точки (Mt), м	Описание обозначения точки на местности (при наличии)
	X	Y			
1	2	3	4	5	6
Внешний контур 1					

Обозначение характерных точек границ	Координаты, м		Метод определения координат характерной точки	Средняя квадратическая погрешность положения характерной точки (Mt), м	Описание обозначения точки на местности (при наличии)
	X	Y			
1	2	3	4	5	6
1	267437.37	2159910.09	картометрический	5.00	-
2	267266.30	2161103.09	картометрический	5.00	-
3	267360.56	2161147.96	картометрический	5.00	-
4	267415.46	2161268.91	картометрический	5.00	-
5	266991.96	2161503.30	картометрический	5.00	-
6	266936.84	2161527.83	картометрический	5.00	-
7	266428.41	2161230.08	картометрический	5.00	-
8	265962.29	2161099.70	картометрический	5.00	-
9	265976.82	2161024.23	картометрический	5.00	-
10	265934.54	2160890.90	картометрический	5.00	-
11	265934.18	2160876.09	картометрический	5.00	-
12	265981.43	2160770.30	картометрический	5.00	-
13	266014.23	2160725.99	картометрический	5.00	-
14	266042.17	2160705.95	картометрический	5.00	-
15	266202.43	2160649.42	картометрический	5.00	-
16	266201.86	2160607.96	картометрический	5.00	-
17	266260.27	2160590.35	картометрический	5.00	-
18	266282.33	2160600.83	картометрический	5.00	-
19	266316.00	2160578.21	картометрический	5.00	-
20	266371.68	2160563.62	картометрический	5.00	-
21	266416.22	2160600.79	картометрический	5.00	-
22	266445.09	2160604.97	картометрический	5.00	-
23	266471.89	2160649.25	картометрический	5.00	-
24	266527.22	2160654.08	картометрический	5.00	-

Обозначение характерных точек границ	Координаты, м		Метод определения координат характерной точки	Средняя квадратическая погрешность положения характерной точки (Mt), м	Описание обозначения точки на местности (при наличии)
	X	Y			
1	2	3	4	5	6
25	266561.39	2160699.10	картометрический	5.00	-
26	266566.85	2160710.89	картометрический	5.00	-
27	266623.46	2160786.81	картометрический	5.00	-
28	266637.14	2160793.74	картометрический	5.00	-
29	266662.62	2160825.83	картометрический	5.00	-
30	266766.13	2160819.19	картометрический	5.00	-
31	266788.27	2160810.44	картометрический	5.00	-
32	266789.52	2160809.00	картометрический	5.00	-
33	266764.22	2160751.67	картометрический	5.00	-
34	266785.21	2160717.98	картометрический	5.00	-
35	266815.12	2160710.14	картометрический	5.00	-
36	266847.43	2160714.88	картометрический	5.00	-
37	266864.59	2160714.75	картометрический	5.00	-
38	266875.97	2160713.52	картометрический	5.00	-
39	266861.81	2160672.39	картометрический	5.00	-
40	266858.68	2160667.91	картометрический	5.00	-
41	266834.57	2160659.79	картометрический	5.00	-
42	266776.70	2160683.30	картометрический	5.00	-
43	266770.20	2160669.65	картометрический	5.00	-
44	266772.04	2160666.93	картометрический	5.00	-
45	266841.81	2160638.94	картометрический	5.00	-
46	266853.63	2160639.51	картометрический	5.00	-
47	266838.33	2160541.92	картометрический	5.00	-
48	266851.14	2160535.56	картометрический	5.00	-

Обозначение характерных точек границ	Координаты, м		Метод определения координат характерной точки	Средняя квадратическая погрешность положения характерной точки (Mt), м	Описание обозначения точки на местности (при наличии)
	X	Y			
1	2	3	4	5	6
49	266861.53	2160552.10	картометрический	5.00	-
50	266876.57	2160610.03	картометрический	5.00	-
51	266912.48	2160628.41	картометрический	5.00	-
52	266937.49	2160630.50	картометрический	5.00	-
53	266945.91	2160629.45	картометрический	5.00	-
54	266988.35	2160606.67	картометрический	5.00	-
55	266991.01	2160573.95	картометрический	5.00	-
56	266983.37	2160472.65	картометрический	5.00	-
57	266979.34	2160357.86	картометрический	5.00	-
58	266958.33	2160340.10	картометрический	5.00	-
59	266935.17	2160357.14	картометрический	5.00	-
60	266923.31	2160317.13	картометрический	5.00	-
61	267000.55	2160316.32	картометрический	5.00	-
62	267010.35	2160290.99	картометрический	5.00	-
63	267011.21	2160236.07	картометрический	5.00	-
64	267019.54	2160173.16	картометрический	5.00	-
65	267056.74	2160070.94	картометрический	5.00	-
66	267058.55	2160011.39	картометрический	5.00	-
67	267051.24	2159986.41	картометрический	5.00	-
68	267027.87	2159954.38	картометрический	5.00	-
69	267001.15	2159948.14	картометрический	5.00	-
70	266929.15	2159946.52	картометрический	5.00	-
71	266890.83	2159955.07	картометрический	5.00	-
72	266880.18	2159979.47	картометрический	5.00	-

Обозначение характерных точек границ	Координаты, м		Метод определения координат характерной точки	Средняя квадратическая погрешность положения характерной точки (Mt), м	Описание обозначения точки на местности (при наличии)
	X	Y			
1	2	3	4	5	6
73	266606.18	2159964.21	картометрический	5.00	-
74	266594.41	2159667.61	картометрический	5.00	-
75	266566.57	2159671.89	картометрический	5.00	-
76	266549.91	2159666.23	картометрический	5.00	-
77	266544.44	2159464.87	картометрический	5.00	-
78	266572.34	2159452.58	картометрический	5.00	-
79	266621.55	2159433.00	картометрический	5.00	-
80	266647.38	2159433.81	картометрический	5.00	-
81	266690.04	2159449.03	картометрический	5.00	-
82	266747.69	2159456.90	картометрический	5.00	-
83	266846.81	2159695.90	картометрический	5.00	-
84	267008.22	2159591.44	картометрический	5.00	-
85	267019.56	2159556.50	картометрический	5.00	-
1	267437.37	2159910.09	картометрический	5.00	-
Внешний контур 2					
86	265339.10	2159895.70	картометрический	5.00	-
87	265391.01	2159934.89	картометрический	5.00	-
88	265468.45	2159964.39	картометрический	5.00	-
89	265530.60	2159985.97	картометрический	5.00	-
90	265558.65	2159992.24	картометрический	5.00	-
91	265567.10	2159994.82	картометрический	5.00	-
92	265576.34	2160002.93	картометрический	5.00	-
93	265585.21	2160012.15	картометрический	5.00	-
94	265602.90	2160072.98	картометрический	5.00	-

Обозначение характерных точек границ	Координаты, м		Метод определения координат характерной точки	Средняя квадратическая погрешность положения характерной точки (Mt), м	Описание обозначения точки на местности (при наличии)
	X	Y			
1	2	3	4	5	6
95	265610.65	2160089.58	картометрический	5.00	-
96	265619.85	2160097.70	картометрический	5.00	-
97	265635.70	2160098.79	картометрический	5.00	-
98	265642.00	2160097.33	картометрический	5.00	-
99	265653.80	2160077.42	картометрический	5.00	-
100	265715.74	2160130.51	картометрический	5.00	-
101	265698.40	2160162.96	картометрический	5.00	-
102	265721.46	2160177.80	картометрический	5.00	-
103	265718.81	2160214.18	картометрический	5.00	-
104	265729.98	2160222.77	картометрический	5.00	-
105	265741.08	2160239.28	картометрический	5.00	-
106	265766.57	2160253.06	картометрический	5.00	-
107	265816.66	2160248.02	картометрический	5.00	-
108	265820.10	2160389.52	картометрический	5.00	-
109	265812.62	2160395.81	картометрический	5.00	-
110	265816.76	2160546.60	картометрический	5.00	-
111	265620.78	2160522.90	картометрический	5.00	-
112	265600.31	2160531.92	картометрический	5.00	-
113	265573.29	2160624.07	картометрический	5.00	-
114	265532.07	2160676.63	картометрический	5.00	-
115	265534.33	2160689.93	картометрический	5.00	-
116	265355.79	2160807.65	картометрический	5.00	-
117	265267.91	2160831.75	картометрический	5.00	-
118	265239.29	2160825.68	картометрический	5.00	-

Обозначение характерных точек границ	Координаты, м		Метод определения координат характерной точки	Средняя квадратическая погрешность положения характерной точки (Mt), м	Описание обозначения точки на местности (при наличии)
	X	Y			
1	2	3	4	5	6
119	265237.97	2160798.51	картометрический	5.00	-
120	265227.21	2160775.86	картометрический	5.00	-
121	265211.95	2160760.25	картометрический	5.00	-
122	265188.64	2160745.50	картометрический	5.00	-
123	265161.73	2160748.86	картометрический	5.00	-
124	265120.27	2160839.00	картометрический	5.00	-
125	265090.25	2160857.71	картометрический	5.00	-
126	265021.55	2160966.87	картометрический	5.00	-
127	265037.23	2160988.95	картометрический	5.00	-
128	265130.18	2161023.28	картометрический	5.00	-
129	265155.97	2161026.05	картометрический	5.00	-
130	265252.08	2161069.04	картометрический	5.00	-
131	265188.35	2161174.93	картометрический	5.00	-
132	265224.42	2161211.28	картометрический	5.00	-
133	265326.65	2161305.75	картометрический	5.00	-
134	265322.62	2161335.58	картометрический	5.00	-
135	265369.53	2161385.36	картометрический	5.00	-
136	265265.14	2161620.79	картометрический	5.00	-
137	265050.95	2161529.60	картометрический	5.00	-
138	265062.33	2161456.46	картометрический	5.00	-
139	264989.78	2161462.83	картометрический	5.00	-
140	264959.58	2161529.69	картометрический	5.00	-
141	264877.25	2161637.34	картометрический	5.00	-
142	265057.05	2161683.39	картометрический	5.00	-

Обозначение характерных точек границ	Координаты, м		Метод определения координат характерной точки	Средняя квадратическая погрешность положения характерной точки (Mt), м	Описание обозначения точки на местности (при наличии)
	X	Y			
1	2	3	4	5	6
143	265000.97	2161884.57	картометрический	5.00	-
144	265129.17	2161946.54	картометрический	5.00	-
145	265089.45	2162064.80	картометрический	5.00	-
146	265046.84	2162082.94	картометрический	5.00	-
147	265031.82	2162176.83	картометрический	5.00	-
148	264975.80	2162210.74	картометрический	5.00	-
149	264964.54	2162384.79	картометрический	5.00	-
150	264789.38	2162398.95	картометрический	5.00	-
151	264656.66	2162440.41	картометрический	5.00	-
152	264600.29	2162565.22	картометрический	5.00	-
153	264504.18	2162601.01	картометрический	5.00	-
154	264291.43	2162726.25	картометрический	5.00	-
155	264201.31	2162791.40	картометрический	5.00	-
156	264166.58	2162837.15	картометрический	5.00	-
157	263886.64	2162835.81	картометрический	5.00	-
158	263892.04	2162712.41	картометрический	5.00	-
159	263876.93	2162559.03	картометрический	5.00	-
160	263916.24	2162491.66	картометрический	5.00	-
161	263989.13	2162571.21	картометрический	5.00	-
162	264024.17	2162518.20	картометрический	5.00	-
163	263999.92	2162324.41	картометрический	5.00	-
164	264073.62	2162302.18	картометрический	5.00	-
165	264190.37	2162376.38	картометрический	5.00	-
166	264227.44	2162443.45	картометрический	5.00	-

Обозначение характерных точек границ	Координаты, м		Метод определения координат характерной точки	Средняя квадратическая погрешность положения характерной точки (Mt), м	Описание обозначения точки на местности (при наличии)
	X	Y			
1	2	3	4	5	6
167	264283.15	2162416.80	картометрический	5.00	-
168	264390.44	2162457.86	картометрический	5.00	-
169	264417.75	2162415.41	картометрический	5.00	-
170	264257.93	2162328.42	картометрический	5.00	-
171	264239.35	2162171.25	картометрический	5.00	-
172	264187.92	2162099.91	картометрический	5.00	-
173	264102.22	2162147.07	картометрический	5.00	-
174	264018.11	2162157.93	картометрический	5.00	-
175	263989.89	2162054.88	картометрический	5.00	-
176	264021.31	2162001.71	картометрический	5.00	-
177	264128.45	2162046.40	картометрический	5.00	-
178	264234.81	2162025.60	картометрический	5.00	-
179	264217.48	2161923.02	картометрический	5.00	-
180	264059.37	2161879.74	картометрический	5.00	-
181	264009.09	2161789.01	картометрический	5.00	-
182	264007.49	2161775.10	картометрический	5.00	-
183	264006.19	2161730.47	картометрический	5.00	-
184	264019.44	2161672.57	картометрический	5.00	-
185	264049.85	2161608.88	картометрический	5.00	-
186	263867.84	2161539.75	картометрический	5.00	-
187	263866.98	2161527.76	картометрический	5.00	-
188	263855.22	2161504.65	картометрический	5.00	-
189	263849.95	2161479.90	картометрический	5.00	-
190	263869.93	2161445.68	картометрический	5.00	-

Обозначение характерных точек границ	Координаты, м		Метод определения координат характерной точки	Средняя квадратическая погрешность положения характерной точки (Mt), м	Описание обозначения точки на местности (при наличии)
	X	Y			
1	2	3	4	5	6
191	263871.76	2161432.93	картометрический	5.00	-
192	263869.06	2161407.63	картометрический	5.00	-
193	263872.48	2161398.73	картометрический	5.00	-
194	263883.04	2161383.78	картометрический	5.00	-
195	263909.24	2161372.28	картометрический	5.00	-
196	263923.56	2161374.68	картометрический	5.00	-
197	263931.21	2161376.19	картометрический	5.00	-
198	263988.55	2161414.81	картометрический	5.00	-
199	264085.29	2161433.31	картометрический	5.00	-
200	264101.49	2161441.27	картометрический	5.00	-
201	264106.93	2161452.51	картометрический	5.00	-
202	264105.89	2161470.61	картометрический	5.00	-
203	264099.25	2161494.67	картометрический	5.00	-
204	264094.54	2161507.17	картометрический	5.00	-
205	264107.25	2161522.30	картометрический	5.00	-
206	264121.35	2161530.27	картометрический	5.00	-
207	264171.51	2161544.11	картометрический	5.00	-
208	264260.34	2161551.75	картометрический	5.00	-
209	264309.36	2161536.07	картометрический	5.00	-
210	264324.44	2161507.15	картометрический	5.00	-
211	264332.39	2161462.78	картометрический	5.00	-
212	264329.91	2161427.46	картометрический	5.00	-
213	264326.75	2161418.86	картометрический	5.00	-
214	264277.51	2161334.34	картометрический	5.00	-

Обозначение характерных точек границ	Координаты, м		Метод определения координат характерной точки	Средняя квадратическая погрешность положения характерной точки (Mt), м	Описание обозначения точки на местности (при наличии)
	X	Y			
1	2	3	4	5	6
215	264234.99	2161258.87	картометрический	5.00	-
216	264237.02	2161246.99	картометрический	5.00	-
217	264240.60	2161241.23	картометрический	5.00	-
218	264246.44	2161238.89	картометрический	5.00	-
219	264268.59	2161239.74	картометрический	5.00	-
220	264291.49	2161241.87	картометрический	5.00	-
221	264359.67	2161262.78	картометрический	5.00	-
222	264377.59	2161262.92	картометрический	5.00	-
223	264450.67	2161252.30	картометрический	5.00	-
224	264462.35	2161247.75	картометрический	5.00	-
225	264489.80	2161229.28	картометрический	5.00	-
226	264501.37	2161225.17	картометрический	5.00	-
227	264520.29	2161225.63	картометрический	5.00	-
228	264548.98	2161228.26	картометрический	5.00	-
229	264583.24	2161240.59	картометрический	5.00	-
230	264702.65	2161277.63	картометрический	5.00	-
231	264738.38	2161278.94	картометрический	5.00	-
232	264752.24	2161265.97	картометрический	5.00	-
233	264701.40	2161125.95	картометрический	5.00	-
234	264703.51	2161088.95	картометрический	5.00	-
235	264711.83	2161043.12	картометрический	5.00	-
236	264716.08	2160984.61	картометрический	5.00	-
237	264699.23	2160964.91	картометрический	5.00	-
238	264667.14	2160939.16	картометрический	5.00	-

Обозначение характерных точек границ	Координаты, м		Метод определения координат характерной точки	Средняя квадратическая погрешность положения характерной точки (Mt), м	Описание обозначения точки на местности (при наличии)
	X	Y			
1	2	3	4	5	6
239	264643.38	2160914.58	картометрический	5.00	-
240	264564.58	2160696.02	картометрический	5.00	-
241	264574.60	2160669.75	картометрический	5.00	-
242	264642.34	2160648.47	картометрический	5.00	-
243	264681.08	2160633.62	картометрический	5.00	-
244	264686.96	2160614.09	картометрический	5.00	-
245	264655.91	2160539.11	картометрический	5.00	-
246	264630.23	2160499.74	картометрический	5.00	-
247	264601.27	2160499.98	картометрический	5.00	-
248	264558.01	2160528.00	картометрический	5.00	-
249	264546.62	2160529.65	картометрический	5.00	-
250	264514.33	2160476.69	картометрический	5.00	-
251	264504.02	2160474.45	картометрический	5.00	-
252	263989.92	2160533.98	картометрический	5.00	-
253	263848.67	2160324.79	картометрический	5.00	-
254	263765.09	2160197.22	картометрический	5.00	-
255	263750.60	2160181.01	картометрический	5.00	-
256	263734.40	2160181.87	картометрический	5.00	-
257	263718.63	2160186.56	картометрический	5.00	-
258	263664.07	2160093.21	картометрический	5.00	-
259	263652.14	2160060.82	картометрический	5.00	-
260	263623.77	2160035.60	картометрический	5.00	-
261	263345.95	2160237.32	картометрический	5.00	-
262	263353.81	2160297.30	картометрический	5.00	-

Обозначение характерных точек границ	Координаты, м		Метод определения координат характерной точки	Средняя квадратическая погрешность положения характерной точки (Mt), м	Описание обозначения точки на местности (при наличии)
	X	Y			
1	2	3	4	5	6
263	263133.62	2160475.15	картометрический	5.00	-
264	263134.10	2160492.80	картометрический	5.00	-
265	263164.41	2160490.05	картометрический	5.00	-
266	263373.83	2160328.86	картометрический	5.00	-
267	263708.01	2160708.66	картометрический	5.00	-
268	263685.29	2160718.22	картометрический	5.00	-
269	263491.22	2160718.64	картометрический	5.00	-
270	263440.65	2160737.00	картометрический	5.00	-
271	263386.02	2160771.85	картометрический	5.00	-
272	263383.05	2160802.69	картометрический	5.00	-
273	263416.78	2160859.67	картометрический	5.00	-
274	263395.46	2160898.49	картометрический	5.00	-
275	263452.11	2160920.13	картометрический	5.00	-
276	263464.11	2160941.59	картометрический	5.00	-
277	263459.30	2160954.32	картометрический	5.00	-
278	263411.98	2160977.66	картометрический	5.00	-
279	263407.82	2160995.57	картометрический	5.00	-
280	263421.81	2161010.64	картометрический	5.00	-
281	263498.11	2161034.67	картометрический	5.00	-
282	263530.82	2161053.80	картометрический	5.00	-
283	263573.12	2161132.54	картометрический	5.00	-
284	263646.37	2161147.01	картометрический	5.00	-
285	263683.83	2161197.24	картометрический	5.00	-
286	263725.16	2161194.32	картометрический	5.00	-

Обозначение характерных точек границ	Координаты, м		Метод определения координат характерной точки	Средняя квадратическая погрешность положения характерной точки (Mt), м	Описание обозначения точки на местности (при наличии)
	X	Y			
1	2	3	4	5	6
287	263755.57	2161227.99	картометрический	5.00	-
288	263787.66	2161241.09	картометрический	5.00	-
289	263815.03	2161285.82	картометрический	5.00	-
290	263773.36	2161511.28	картометрический	5.00	-
291	263504.41	2161428.45	картометрический	5.00	-
292	263444.21	2161093.02	картометрический	5.00	-
293	263429.10	2161084.79	картометрический	5.00	-
294	263372.26	2161088.91	картометрический	5.00	-
295	263344.19	2161103.45	картометрический	5.00	-
296	263361.24	2161190.81	картометрический	5.00	-
297	263351.47	2161536.35	картометрический	5.00	-
298	263328.80	2161777.07	картометрический	5.00	-
299	263415.02	2161815.54	картометрический	5.00	-
300	263405.41	2161856.53	картометрический	5.00	-
301	263312.26	2161866.75	картометрический	5.00	-
302	263303.74	2161991.93	картометрический	5.00	-
303	263384.78	2162004.93	картометрический	5.00	-
304	263504.49	2162143.83	картометрический	5.00	-
305	263503.41	2162254.64	картометрический	5.00	-
306	263518.24	2162291.23	картометрический	5.00	-
307	263526.09	2162393.75	картометрический	5.00	-
308	263558.00	2162411.14	картометрический	5.00	-
309	263594.46	2162422.67	картометрический	5.00	-
310	263508.11	2162532.08	картометрический	5.00	-

Обозначение характерных точек границ	Координаты, м		Метод определения координат характерной точки	Средняя квадратическая погрешность положения характерной точки (Mt), м	Описание обозначения точки на местности (при наличии)
	X	Y			
1	2	3	4	5	6
311	262530.49	2162298.75	картометрический	5.00	-
312	261858.40	2162221.37	картометрический	5.00	-
313	261775.24	2162236.08	картометрический	5.00	-
314	261612.12	2162331.36	картометрический	5.00	-
315	261608.63	2162311.48	картометрический	5.00	-
316	261593.69	2162298.95	картометрический	5.00	-
317	261597.48	2162184.79	картометрический	5.00	-
318	261691.24	2162011.75	картометрический	5.00	-
319	261743.58	2161952.67	картометрический	5.00	-
320	261751.76	2161874.98	картометрический	5.00	-
321	261738.60	2161818.69	картометрический	5.00	-
322	261741.13	2161777.52	картометрический	5.00	-
323	261732.48	2161736.85	картометрический	5.00	-
324	261707.43	2161677.15	картометрический	5.00	-
325	261703.97	2161569.09	картометрический	5.00	-
326	261701.96	2161553.84	картометрический	5.00	-
327	261688.99	2161528.05	картометрический	5.00	-
328	261683.83	2161518.11	картометрический	5.00	-
329	261672.90	2161499.57	картометрический	5.00	-
330	261660.98	2161481.57	картометрический	5.00	-
331	261649.12	2161463.41	картометрический	5.00	-
332	261649.12	2161448.49	картометрический	5.00	-
333	261654.79	2161437.05	картометрический	5.00	-
334	261666.20	2161425.16	картометрический	5.00	-

Обозначение характерных точек границ	Координаты, м		Метод определения координат характерной точки	Средняя квадратическая погрешность положения характерной точки (Mt), м	Описание обозначения точки на местности (при наличии)
	X	Y			
1	2	3	4	5	6
335	261677.55	2161413.80	картометрический	5.00	-
336	261684.26	2161392.64	картометрический	5.00	-
337	261684.80	2161378.64	картометрический	5.00	-
338	261683.23	2161369.28	картометрический	5.00	-
339	261678.08	2161346.74	картометрический	5.00	-
340	261673.95	2161326.62	картометрический	5.00	-
341	261676.01	2161309.96	картометрический	5.00	-
342	261691.05	2161295.05	картометрический	5.00	-
343	261700.33	2161282.67	картометрический	5.00	-
344	261702.39	2161262.44	картометрический	5.00	-
345	261700.33	2161249.02	картометрический	5.00	-
346	261695.17	2161235.03	картометрический	5.00	-
347	261698.27	2161227.29	картометрический	5.00	-
348	261700.85	2161216.42	картометрический	5.00	-
349	261699.80	2161201.98	картометрический	5.00	-
350	261702.39	2161192.71	картометрический	5.00	-
351	261708.58	2161177.22	картометрический	5.00	-
352	261707.63	2161165.30	картометрический	5.00	-
353	261703.42	2161155.94	картометрический	5.00	-
354	261703.42	2161135.24	картометрический	5.00	-
355	261709.61	2161119.74	картометрический	5.00	-
356	261714.76	2161095.92	картометрический	5.00	-
357	261718.97	2161074.30	картометрический	5.00	-
358	261716.31	2161058.11	картометрический	5.00	-

Обозначение характерных точек границ	Координаты, м		Метод определения координат характерной точки	Средняя квадратическая погрешность положения характерной точки (Mt), м	Описание обозначения точки на местности (при наличии)
	X	Y			
1	2	3	4	5	6
359	261712.20	2161047.82	картометрический	5.00	-
360	261708.06	2161040.54	картометрический	5.00	-
361	261706.52	2161026.66	картометрический	5.00	-
362	261709.10	2161013.70	картометрический	5.00	-
363	261711.24	2161001.34	картометрический	5.00	-
364	261724.65	2160965.62	картометрический	5.00	-
365	261723.10	2160951.61	картометрический	5.00	-
366	261715.88	2160933.00	картометрический	5.00	-
367	261709.61	2160920.62	картометрический	5.00	-
368	261712.79	2160917.04	картометрический	5.00	-
369	261716.31	2160911.83	картометрический	5.00	-
370	261728.25	2160911.37	картометрический	5.00	-
371	261736.59	2160908.25	картометрический	5.00	-
372	261739.17	2160892.75	картометрический	5.00	-
373	261735.97	2160869.45	картометрический	5.00	-
374	261725.85	2160839.90	картометрический	5.00	-
375	261735.47	2160837.94	картометрический	5.00	-
376	261733.93	2160796.31	картометрический	5.00	-
377	261743.12	2160732.95	картометрический	5.00	-
378	261722.07	2160674.55	картометрический	5.00	-
379	261700.24	2160641.25	картометрический	5.00	-
380	261680.14	2160628.65	картометрический	5.00	-
381	261624.12	2160484.91	картометрический	5.00	-
382	261739.19	2160216.16	картометрический	5.00	-

Обозначение характерных точек границ	Координаты, м		Метод определения координат характерной точки	Средняя квадратическая погрешность положения характерной точки (Mt), м	Описание обозначения точки на местности (при наличии)
	X	Y			
1	2	3	4	5	6
383	261740.29	2160203.66	картометрический	5.00	-
384	261744.66	2160160.90	картометрический	5.00	-
385	261828.87	2159989.30	картометрический	5.00	-
386	261848.37	2159979.82	картометрический	5.00	-
387	261938.93	2159942.47	картометрический	5.00	-
388	262032.24	2159903.62	картометрический	5.00	-
389	262044.18	2159897.14	картометрический	5.00	-
390	262058.19	2159879.22	картометрический	5.00	-
391	262084.31	2159848.81	картометрический	5.00	-
392	262121.85	2159810.76	картометрический	5.00	-
393	262307.37	2159628.83	картометрический	5.00	-
394	262347.60	2159549.55	картометрический	5.00	-
395	262364.68	2159496.37	картометрический	5.00	-
396	262372.47	2159451.54	картометрический	5.00	-
397	262349.97	2159392.12	картометрический	5.00	-
398	262282.35	2159322.78	картометрический	5.00	-
399	262156.66	2159198.33	картометрический	5.00	-
400	262197.22	2159185.56	картометрический	5.00	-
401	261997.74	2158965.93	картометрический	5.00	-
402	261994.83	2158907.62	картометрический	5.00	-
403	262120.13	2158911.28	картометрический	5.00	-
404	262393.44	2158939.60	картометрический	5.00	-
405	262595.07	2159110.23	картометрический	5.00	-
406	262595.75	2159219.36	картометрический	5.00	-

Обозначение характерных точек границ	Координаты, м		Метод определения координат характерной точки	Средняя квадратическая погрешность положения характерной точки (Mt), м	Описание обозначения точки на местности (при наличии)
	X	Y			
1	2	3	4	5	6
407	262671.40	2159215.91	картометрический	5.00	-
408	262704.93	2157992.41	картометрический	5.00	-
409	263975.51	2158019.70	картометрический	5.00	-
410	263981.91	2157956.34	картометрический	5.00	-
411	264043.77	2157955.41	картометрический	5.00	-
412	264105.25	2157921.74	картометрический	5.00	-
413	264216.75	2157866.62	картометрический	5.00	-
414	264346.33	2157772.28	картометрический	5.00	-
415	264371.15	2157911.55	картометрический	5.00	-
416	264606.91	2157925.50	картометрический	5.00	-
417	264629.45	2157991.94	картометрический	5.00	-
418	264659.15	2157895.06	картометрический	5.00	-
419	264726.84	2157927.11	картометрический	5.00	-
420	264780.35	2157867.63	картометрический	5.00	-
421	264849.01	2157794.27	картометрический	5.00	-
422	264909.31	2157746.00	картометрический	5.00	-
423	264911.67	2158066.11	картометрический	5.00	-
424	264877.46	2158806.44	картометрический	5.00	-
425	265032.09	2158887.75	картометрический	5.00	-
426	265052.04	2158930.44	картометрический	5.00	-
427	264926.55	2159235.45	картометрический	5.00	-
428	264716.69	2159727.25	картометрический	5.00	-
429	264858.38	2159815.42	картометрический	5.00	-
430	264868.11	2159840.83	картометрический	5.00	-

Обозначение характерных точек границ	Координаты, м		Метод определения координат характерной точки	Средняя квадратическая погрешность положения характерной точки (Mt), м	Описание обозначения точки на местности (при наличии)
	X	Y			
1	2	3	4	5	6
431	264881.59	2159860.27	картометрический	5.00	-
432	264897.41	2159990.27	картометрический	5.00	-
433	264907.60	2160050.37	картометрический	5.00	-
434	264862.89	2160078.35	картометрический	5.00	-
435	264877.58	2160141.56	картометрический	5.00	-
436	264890.87	2160181.53	картометрический	5.00	-
437	264910.42	2160241.46	картометрический	5.00	-
438	264925.10	2160279.61	картометрический	5.00	-
439	264931.23	2160294.79	картометрический	5.00	-
440	264934.75	2160307.21	картометрический	5.00	-
441	264934.47	2160315.44	картометрический	5.00	-
442	264934.96	2160323.73	картометрический	5.00	-
443	264933.19	2160343.90	картометрический	5.00	-
444	264939.85	2160360.69	картометрический	5.00	-
445	264947.34	2160374.86	картометрический	5.00	-
446	264955.54	2160377.00	картометрический	5.00	-
447	264978.58	2160378.16	картометрический	5.00	-
448	264988.54	2160375.55	картометрический	5.00	-
449	265001.17	2160368.57	картометрический	5.00	-
450	265016.01	2160341.37	картометрический	5.00	-
451	265015.57	2160325.64	картометрический	5.00	-
452	265018.89	2160321.23	картометрический	5.00	-
453	265018.66	2160305.74	картометрический	5.00	-
454	265021.08	2160296.77	картометрический	5.00	-

Обозначение характерных точек границ	Координаты, м		Метод определения координат характерной точки	Средняя квадратическая погрешность положения характерной точки (Mt), м	Описание обозначения точки на местности (при наличии)
	X	Y			
1	2	3	4	5	6
455	265021.17	2160287.43	картометрический	5.00	-
456	265020.02	2160268.18	картометрический	5.00	-
457	265017.16	2160256.08	картометрический	5.00	-
458	265019.83	2160251.10	картометрический	5.00	-
459	265070.31	2160239.77	картометрический	5.00	-
460	265080.97	2160240.80	картометрический	5.00	-
461	265164.21	2160223.84	картометрический	5.00	-
462	265174.45	2160224.18	картометрический	5.00	-
463	265178.73	2160222.00	картометрический	5.00	-
464	265196.50	2160182.89	картометрический	5.00	-
465	265173.55	2160123.44	картометрический	5.00	-
466	265132.23	2160036.83	картометрический	5.00	-
467	265128.17	2160028.62	картометрический	5.00	-
86	265339.10	2159895.70	картометрический	5.00	-
3. Сведения о характерных точках части (частей) границы объекта					
Обозначение характерных точек части границы	Координаты, м		Метод определения координат характерной точки	Средняя квадратическая погрешность положения характерной точки (Mt), м	Описание обозначения точки на местности (при наличии)
	X	Y			
1	2	3	4	5	6
-	-	-	-	-	-

Раздел 3

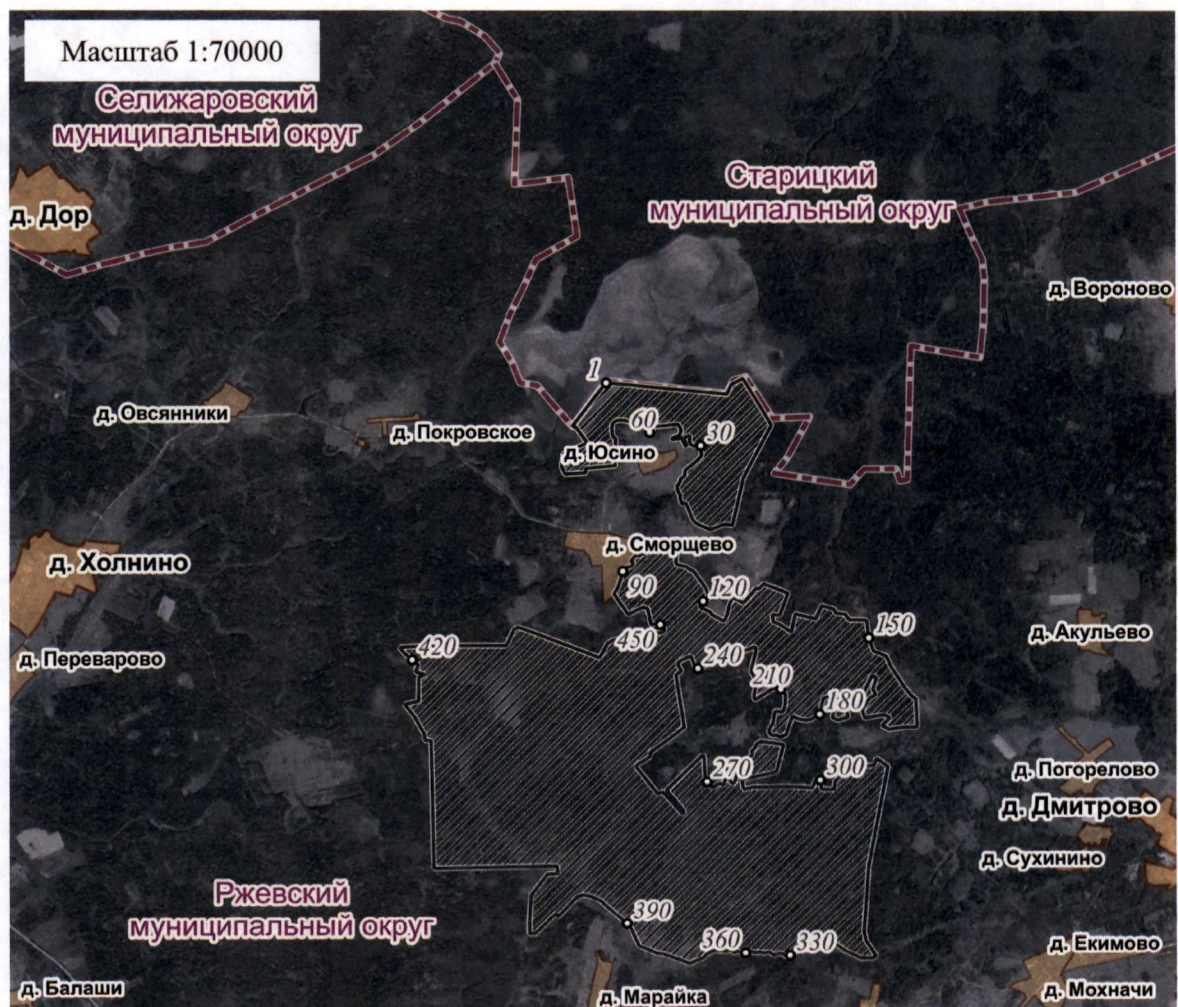
Сведения о местоположении измененных (уточненных) границ объекта							
1. Система координат _____							
2. Сведения о характерных точках границ объекта							
Обозначение характерных точек границ	Существующие координаты, м		Измененные (уточненные) координаты, м		Метод определения координат характерной точки	Средняя квадратическая погрешность положения характерной точки (Mt), м	Описание обозначения точки на местности (при наличии)
	X	Y	X	Y			
1	2	3	4	5	6	7	8
-	-	-	-	-	-	-	-
3. Сведения о характерных точках части (частей) границы объекта							
-	-	-	-	-	-	-	-

Приложение 2

к Положению об особо охраняемой природной территории регионального значения – государственном природном заказнике «Водоохранное болото у деревни Сморщево, междуречье рек Марайка и река Малая Коша»

План границ

особо охраняемой природной территории регионального значения – государственного природного заказника «Водоохранное болото у деревни Сморщево, междуречье рек Марайка и река Малая Коша»



Используемые условные знаки и обозначения

- ¹ характерная точка границы объекта
- ▨ территория объекта
- граница административно-территориального деления
- населенные пункты