



## **ПРАВИТЕЛЬСТВО ТВЕРСКОЙ ОБЛАСТИ**

### **ПО С Т А Н О В Л Е Н И Е**

05.06.2019

№ 240-пп

г. Тверь

#### **Об утверждении описания границ отдельных особо охраняемых природных территорий регионального значения**

В соответствии с Федеральным законом от 14.03.1995 № 33-ФЗ «Об особо охраняемых природных территориях», законом Тверской области от 08.12.2010 № 108-ЗО «Об особо охраняемых природных территориях в Тверской области», с учетом решения Комиссии при Правительстве Тверской области по вопросам организации и функционирования особо охраняемых природных территорий от 15.03.2019 № 1, Правительство Тверской области постановляет:

1. Утвердить описание границ особо охраняемой природной территории регионального значения – памятник природы «Лесопарк больницы им. Калинина» (приложения 1, 2).

2. Утвердить описание границ особо охраняемой природной территории регионального значения – памятник природы «Лисицкий бор» (приложения 3, 4).

3. Утвердить описание границ особо охраняемой природной территории регионального значения – памятник природы «Лесопарковая зона дома отдыха «Фонвизино» (приложения 5, 6).

4. Утвердить описание границ особо охраняемой природной территории регионального значения – памятник природы «Сахаровский парк» (приложения 7, 8).

5. Министерству природных ресурсов и экологии Тверской области направить в орган, осуществляющий государственный кадастровый учет и государственную регистрацию прав комплект документов, необходимый для внесения сведений о границах особо охраняемых природных территорий

регионального значения, указанных в пунктах 1 – 4 настоящего постановления, в установленном порядке.

6. Рекомендовать администрациям муниципальных образований Кашинского городского округа, Калининского района Тверской области, Калязинского района Тверской области, администрации города Твери после вступления в силу настоящего постановления организовать внесение соответствующих изменений в документы территориального планирования.

7. Контроль за исполнением настоящего постановления возложить на заместителя Председателя Правительства Тверской области, курирующего вопросы экологии.

Отчет об исполнении постановления представить в тридцатидневный срок с даты вступления в силу настоящего постановления.

8. Настоящее постановление вступает в силу со дня его официального опубликования.

**Губернатор  
Тверской области**



**И.М. Руденя**

Приложение 1  
к постановлению Правительства  
Тверской области  
от 05.06.2019 № 240-пп

Графическое описание местоположения границ особо охраняемой  
природной территории регионального значения – памятник природы  
«Лесопарк больницы им. Калинина» (площадь 9,15 га ± 212 кв. м)



Приложение 2  
к постановлению Правительства  
Тверской области  
от 05.06.2019 № 240-пп

Перечень координат характерных точек границ особо охраняемой природной  
территории регионального значения – памятник природы  
«Лесопарк больницы им. Калинина»  
(МСК-69, зона 3)

Участок № 1

Номер точки	X	Y
1	333827.85	3171485.51
2	333802.23	3171531.58
3	333759.87	3171731.09
4	333742.22	3171726.86
5	333586.48	3171725.68

Номер точки	X	Y
6	333627.08	3171684.26
7	333691.28	3171605.81
8	333728.55	3171548.08
9	333800.92	3171466.41
1	333827.85	3171485.51

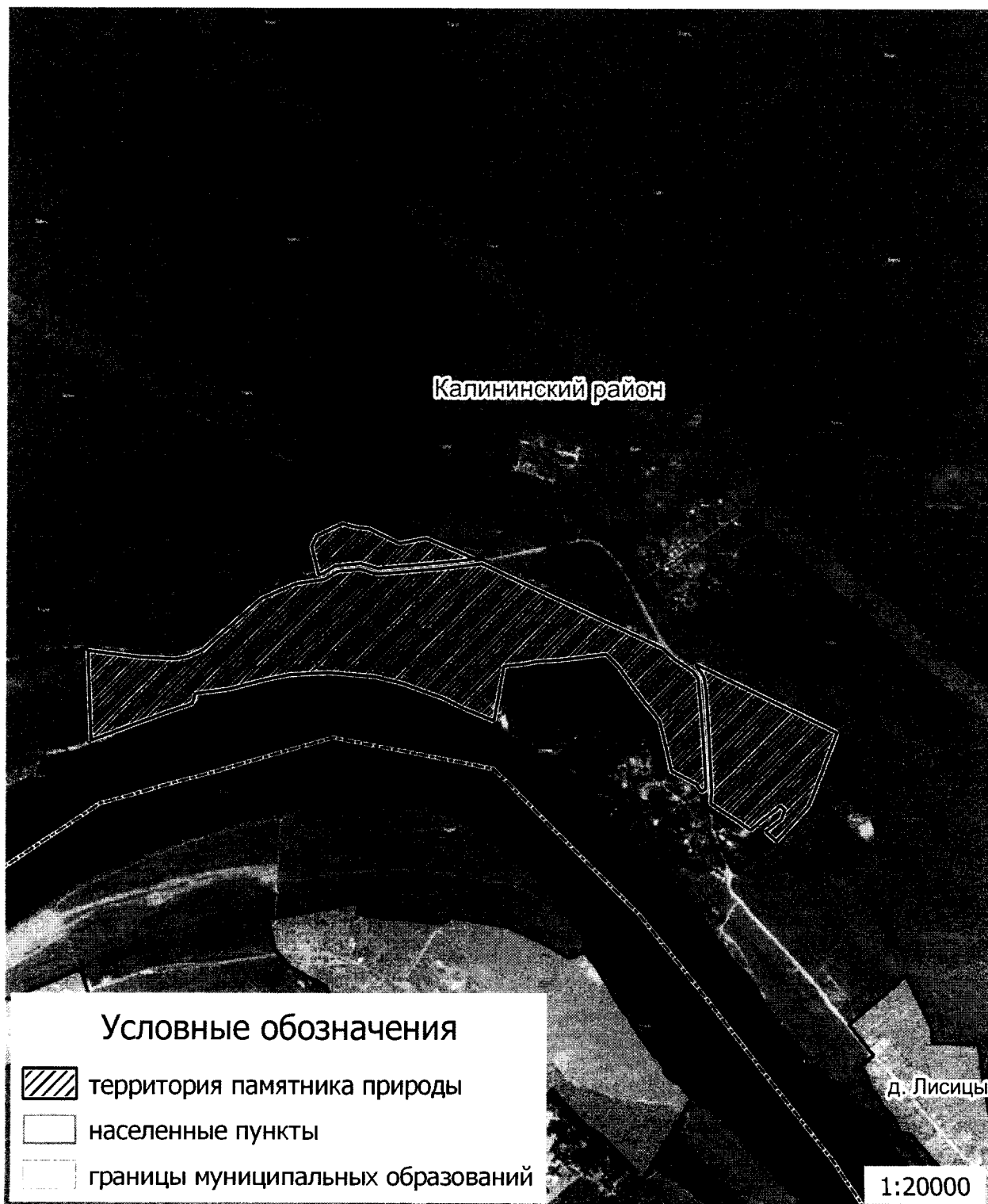
Участок № 2

Номер точки	X	Y
10	333554.55	3171757.44
11	333572.18	3171822.44
12	333596.64	3171909.93
13	333589.59	3171916.27
14	333594.28	3171932.71
15	333632.43	3171932.86
16	333653.30	3172030.57
17	333690.41	3172097.69
18	333771.62	3172099.10

Номер точки	X	Y
19	333803.48	3172094.26
20	333811.17	3172118.24
21	333832.57	3172248.62
22	333853.27	3172403.14
23	333788.59	3172413.39
24	333750.82	3172275.67
25	333686.73	3172302.40
26	333486.58	3171782.40
10	333554.55	3171757.44

Приложение 3  
к постановлению Правительства  
Тверской области  
от 05.06.2019 № 240-пп

Графическое описание местоположения границ особо охраняемой  
природной территории регионального значения – памятник природы  
«Лисицкий бор» (площадь 78,37 га  $\pm$  0,3 га)



Приложение 4  
к постановлению Правительства  
Тверской области  
от 05.06.2019 № 240-пп

Перечень координат характерных точек границ особо охраняемой природной  
территории регионального значения – памятник природы  
«Лисицкий бор»  
(МСК-69, зона 2)

Участок № 1

Номер точки	X	Y
1	283919.95	2300101.24
2	283906.40	2300274.14
3	283905.52	2300391.89
4	283916.19	2300434.57
5	283939.95	2300482.09
6	283983.51	2300526.26
7	284120.29	2300667.88
8	284148.62	2300723.21
9	284177.44	2300783.22
10	284196.58	2300876.55
11	284224.46	2300917.03
12	284235.74	2300993.26
13	284221.93	2301052.00
14	284248.50	2301256.55
15	284262.91	2301349.61
16	284272.42	2301401.31
17	284015.52	2302022.96
18	283998.30	2302041.29
19	283979.82	2302066.64
20	283961.23	2302098.60
21	283941.05	2302128.19
22	283920.92	2302144.85
23	283717.14	2302172.02
24	283554.07	2302188.47
25	283544.89	2302174.62
26	283568.02	2302155.38
27	283611.53	2302069.15
28	283676.75	2302051.26

Номер точки	X	Y
29	283773.46	2302023.04
30	283837.52	2301966.23
31	283899.64	2301915.60
32	283949.53	2301875.17
33	283987.57	2301834.57
34	283977.95	2301772.61
35	283971.39	2301741.10
36	283962.27	2301685.34
37	283952.43	2301599.76
38	283943.53	2301565.49
39	283931.74	2301492.64
40	283748.72	2301467.10
41	283779.53	2301377.29
42	283815.27	2301294.73
43	283859.24	2301152.26
44	283877.10	2301061.85
45	283883.16	2300904.08
46	283870.77	2300778.93
47	283850.99	2300697.39
48	283813.24	2300574.96
49	283793.03	2300462.55
50	283760.08	2300455.63
51	283747.46	2300427.19
52	283726.17	2300372.50
53	283700.58	2300309.77
54	283621.70	2300124.35
1	283919.95	2300101.24

## Участок № 2

Номер точки	X	Y
55	284304.56	2300827.89
56	284341.20	2300844.32
57	284383.58	2300926.93
58	284373.84	2300978.03
59	284371.31	2301018.56
60	284327.53	2301121.80
61	284348.54	2301211.61
62	284287.27	2301376.67

Номер точки	X	Y
63	284281.66	2301346.58
64	284267.31	2301254.02
65	284241.07	2301052.06
66	284254.88	2300994.09
67	284242.61	2300910.82
68	284214.07	2300868.69
69	284211.39	2300855.53
55	284304.56	2300827.89

## Участок № 3

Номер точки	X	Y
70	283967.72	2302135.06
71	283762.27	2302615.21
72	283515.61	2302535.18
73	283388.87	2302432.08
74	283414.72	2302400.21
75	283422.44	2302396.01
76	283463.79	2302445.31
77	283496.69	2302454.17
78	283508.26	2302438.81
79	283422.78	2302343.18

Номер точки	X	Y
80	283452.87	2302296.27
81	283465.52	2302274.93
82	283505.60	2302206.98
83	283549.23	2302207.55
84	283719.29	2302190.94
85	283877.52	2302174.07
86	283926.58	2302163.22
87	283941.32	2302154.31
88	283955.40	2302140.73
70	283967.72	2302135.06

Приложение 5  
к постановлению Правительства  
Тверской области  
от 05.06.2019 № 240-пп

Графическое описание местоположения границ особо охраняемой  
природной территории регионального значения – памятник природы  
«Лесопарковая зона дома отдыха «Фонвизино» (площадь 399,60 га ± 1,75 га)



Приложение 6  
к постановлению Правительства  
Тверской области  
от 05.06.2019 № 240-пп

Перечень координат характерных точек границ особо охраняемой природной  
территории регионального значения – памятник природы  
«Лесопарковая зона дома отдыха «Фонвизино»  
(МСК-69, зона 3)

Участок № 1

Номер точки	X	Y
1	329260.48	3201746.56
2	329519.00	3201864.93
3	329440.94	3201954.70
4	329476.56	3201970.96
5	329492.77	3202069.61
6	329546.21	3202012.48
7	329563.19	3202003.16
8	329582.12	3202010.80
9	329623.52	3202062.74
10	329622.61	3202079.00
11	329557.44	3202145.99
12	329583.87	3202195.08
13	329571.44	3202282.91
14	329607.04	3202276.65
15	329631.60	3202291.78
16	329692.24	3202389.82
17	329735.54	3202375.12
18	329766.93	3202365.59
19	329853.89	3202315.44
20	329858.15	3202314.19
21	329882.70	3202396.76
22	329908.74	3202447.03
23	329948.29	3202526.13
24	330034.37	3202627.46
25	330099.71	3202724.93
26	330222.89	3202999.14
27	330261.45	3203041.98
28	330300.01	3203179.08
29	330296.80	3203209.07
30	330219.67	3203266.91
31	330246.45	3203285.12
32	330327.86	3203296.91
33	330372.84	3203364.39
34	330373.92	3203394.38

Номер точки	X	Y
35	330421.04	3203453.29
36	330489.60	3203583.96
37	330493.88	3203669.65
38	330524.31	3203735.68
39	330569.88	3203859.80
40	330601.48	3203875.94
41	330645.98	3203936.36
42	330668.50	3203961.25
43	330761.90	3204001.54
44	330752.02	3204024.19
45	330715.60	3204057.40
46	330705.60	3204057.98
47	330642.44	3204107.46
48	330598.77	3204030.65
49	330551.72	3203974.92
50	330486.38	3203993.13
51	330436.04	3203974.92
52	330474.60	3204010.27
53	330505.66	3204003.84
54	330516.70	3204096.53
55	330529.52	3204190.19
56	330494.49	3204261.14
57	330465.12	3204286.98
58	330326.21	3204395.25
59	330296.71	3204404.46
60	330263.20	3204422.33
61	330250.25	3204440.65
62	330227.46	3204477.28
63	329633.22	3204468.41
64	329508.41	3204308.35
65	329408.00	3204151.41
66	329436.96	3204084.06
67	329349.25	3203855.22
68	329269.32	3203679.05

Номер точки	X	Y
69	329176.13	3203504.72
70	329119.67	3203398.93
71	329068.92	3203266.12
72	329050.42	3203035.19
73	329040.69	3202987.26
74	328991.09	3202885.55
75	329003.23	3202794.50
76	329003.15	3202723.40
77	329043.24	3202623.05
78	329050.48	3202559.95
79	329044.29	3202532.14
80	329023.01	3202495.94
81	328994.02	3202470.88
82	328954.17	3202449.74
83	328856.59	3202419.95
84	328873.73	3202393.33

Номер точки	X	Y
85	328902.90	3202357.76
86	328902.49	3202325.88
87	328895.95	3202250.66
88	328949.13	3202192.81
89	328928.10	3202032.84
90	329002.00	3201981.48
91	329015.45	3201943.78
92	329028.60	3201932.31
93	329078.57	3201913.19
94	329112.14	3201886.15
95	329137.08	3201875.52
96	329182.05	3201875.52
97	329212.15	3201838.40
98	329216.45	3201799.28
99	329224.60	3201766.08
1	329260.48	3201746.56

## Участок № 2

Номер точки	X	Y
100	328380.61	3201487.48
101	328385.97	3201534.65
102	328415.05	3201620.26
103	328429.92	3201625.57
104	328377.31	3201688.01
105	328388.86	3201708.36
106	328460.59	3201748.14
107	328451.59	3201777.66
108	328357.54	3201981.91
109	328298.82	3201935.81
110	328277.04	3201913.83
111	328239.26	3201868.89
112	328159.54	3201828.84
113	328115.63	3201837.29
114	328139.16	3201866.71
115	328252.66	3201928.77
116	328253.87	3201963.19

Номер точки	X	Y
117	328204.95	3201993.39
118	327980.31	3202141.93
119	327846.85	3202418.19
120	327856.21	3202537.45
121	327907.24	3202692.64
122	327692.28	3202659.87
123	327716.77	3202526.09
124	327731.09	3202439.33
125	327760.53	3202267.97
126	327767.46	3202235.93
127	327777.50	3202215.00
128	327868.47	3202097.92
129	327940.78	3202008.64
130	328290.99	3201591.45
131	328359.64	3201507.64
100	328380.61	3201487.48

## Участок № 3

Номер точки	X	Y
132	328344.86	3201503.36
133	328258.75	3201606.73
134	328214.31	3201659.50

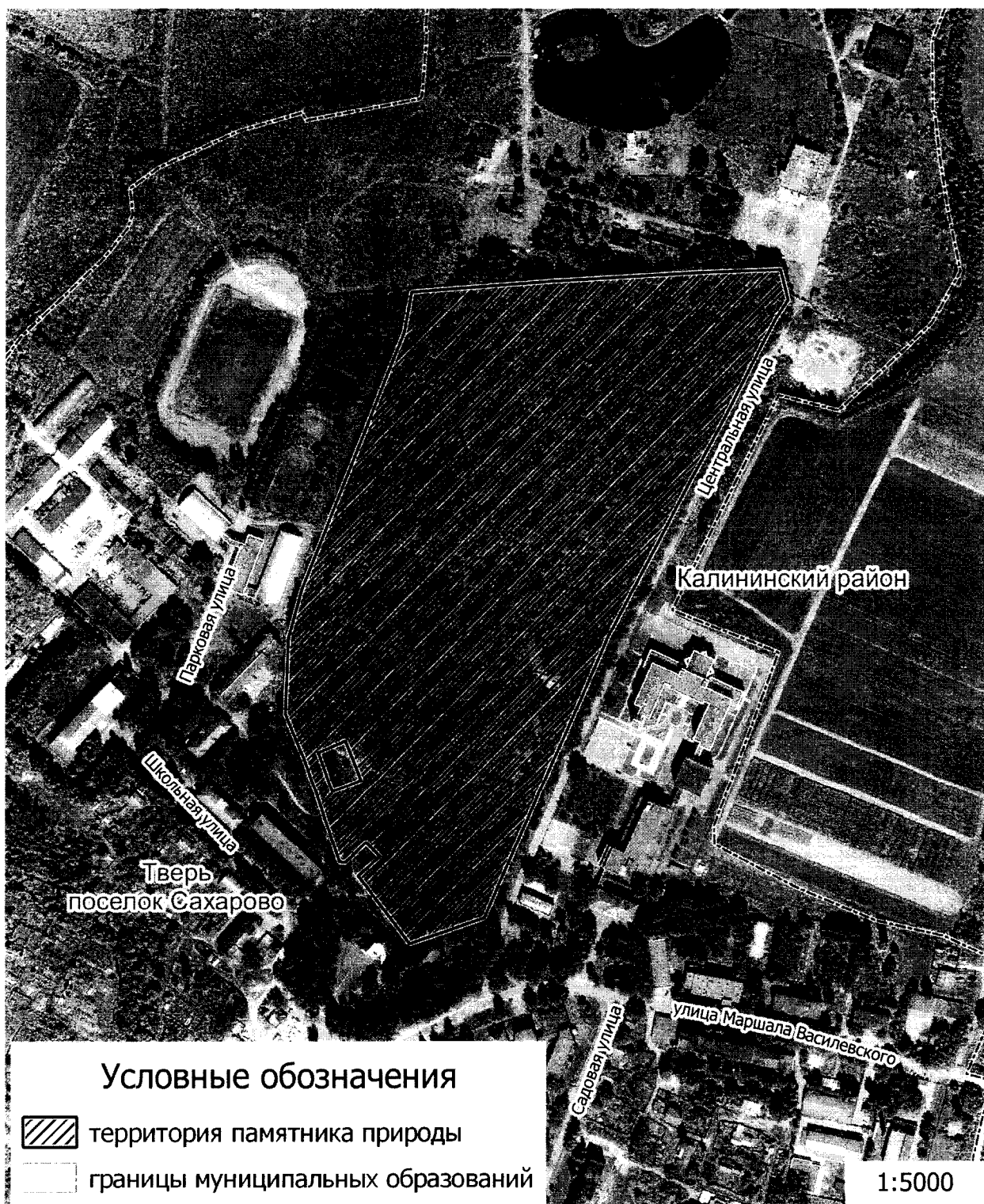
Номер точки	X	Y
135	328153.58	3201730.05
136	328063.08	3201839.25
137	328020.37	3201890.95

Номер точки	X	Y
138	327929.17	3201999.14
139	327856.80	3202088.49
140	327796.47	3202163.56
141	327764.54	3202207.39
142	327752.99	3202231.89
143	327745.84	3202264.95
144	327717.52	3202429.37
145	327702.00	3202523.45
146	327677.32	3202658.53
147	326645.64	3202515.56
148	326671.88	3201965.28
149	326820.04	3201913.79
150	326876.16	3201975.53
151	326919.90	3201947.37
152	326942.71	3201934.15
153	327155.27	3201959.73
154	327171.44	3201881.19
155	327225.06	3201873.13
156	327293.68	3201829.54

Номер точки	X	Y
157	327376.92	3201777.73
158	327485.69	3201705.48
159	327492.78	3201621.48
160	327390.36	3201616.25
161	327390.51	3201610.21
162	327472.99	3201575.09
163	327477.88	3201467.90
164	327645.25	3201471.91
165	327749.65	3201489.04
166	327780.11	3201534.46
167	327888.16	3201550.68
168	327983.10	3201535.73
169	327993.04	3201422.70
170	328102.64	3201432.39
171	328165.62	3201430.54
172	328167.67	3201495.75
173	328261.39	3201499.31
132	328344.86	3201503.36

Приложение 7  
к постановлению Правительства  
Тверской области  
от 05.06.2019 № 240-пп

Графическое описание местоположения границ особо охраняемой  
природной территории регионального значения – памятник природы  
«Сахаровский парк» (площадь 13,19 га ± 254 кв. м)



Приложение 8  
к постановлению Правительства  
Тверской области  
от 05.06.2019 № 240-пп

Перечень координат характерных точек границ особо охраняемой природной  
территории регионального значения – памятник природы  
«Сахаровский парк»  
(МСК-69, зона 2)

Внешний контур

Номер точки	X	Y
1	296605.92	2284685.15
2	296615.09	2284805.48
3	296621.95	2284926.62
4	296624.54	2284994.31
5	296599.28	2285000.59
6	296584.53	2284990.88
7	296543.10	2284969.25
8	296503.19	2284949.04
9	296448.26	2284919.10
10	296389.80	2284888.28
11	296319.47	2284850.83
12	296281.07	2284833.99
13	296190.15	2284792.99
14	296152.54	2284776.98
15	296082.73	2284746.75
16	296073.13	2284718.78
17	296061.26	2284684.11

Номер точки	X	Y
18	296107.36	2284648.98
19	296118.33	2284640.61
20	296134.93	2284659.16
21	296146.81	2284647.08
22	296129.89	2284629.69
23	296130.35	2284625.22
24	296167.63	2284612.18
25	296184.50	2284606.92
26	296218.03	2284594.86
27	296254.82	2284579.35
28	296261.09	2284579.61
29	296317.36	2284581.91
30	296359.15	2284593.42
31	296379.73	2284601.67
32	296572.52	2284679.01
1	296605.92	2284685.15

Внутренний контур

Номер точки	X	Y
33	296232.68	2284629.77
34	296222.83	2284606.87
35	296189.73	2284619.02
36	296199.80	2284643.00
33	296232.68	2284629.77