



ПРАВИТЕЛЬСТВО СВЕРДЛОВСКОЙ ОБЛАСТИ
МИНИСТЕРСТВО ПО УПРАВЛЕНИЮ ГОСУДАРСТВЕННЫМ ИМУЩЕСТВОМ
СВЕРДЛОВСКОЙ ОБЛАСТИ

ПРИКАЗ

20.01.2026

№ 121

г. Екатеринбург

О внесении изменений в схему размещения рекламных конструкций в границах придорожных полос автомобильной дороги «Подъезд к г. Нижние Серги от км 282 + 420 а/д «г. Пермь – г. Екатеринбург», утвержденную приказом Министерства по управлению государственным имуществом Свердловской области от 28.05.2020 № 1338

В соответствии с Федеральным законом от 13 марта 2006 года № 38-ФЗ «О рекламе», Областным законом от 10 марта 1999 года № 4-ОЗ «О правовых актах в Свердловской области», Законом Свердловской области от 20 июля 2015 года № 86-ОЗ «О перераспределении отдельных полномочий в сфере рекламы между органами местного самоуправления муниципального образования «город Екатеринбург» и органами государственной власти Свердловской области», постановлениями Правительства Свердловской области от 26.07.2012 № 824-ПП «Об утверждении Положения, структуры и предельного лимита штатной численности Министерства по управлению государственным имуществом Свердловской области» и от 18.09.2013 № 1137-ПП «Об утверждении Порядка предварительного согласования схем размещения рекламных конструкций и вносимых в них изменений на территории Свердловской области», на основании Указа Губернатора Свердловской области от 22.09.2025 № 361-УГ «О назначении на должность И.М. Снетковой», приказа Министерства по управлению государственным имуществом Свердловской области от 14.12.2017 № 2642 «Об утверждении Порядка по разработке и утверждению схемы размещения рекламных конструкций», протокола заседания Комиссии Министерства по управлению государственным имуществом Свердловской области по рассмотрению вопросов в сфере рекламы от 15.01.2026 № 1.

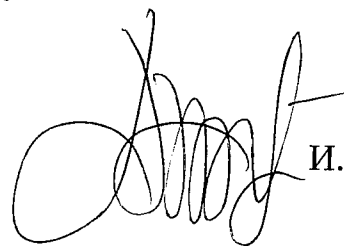
ПРИКАЗЫВАЮ:

1. Внести в схему размещения рекламных конструкций в границах придорожных полос автомобильной дороги «Подъезд к г. Нижние Серги от км 282 + 420 а/д «г. Пермь – г. Екатеринбург», утвержденную приказом Министерства по управлению государственным имуществом Свердловской области от 28.05.2020 № 1338 «Об утверждении схемы размещения рекламных конструкций в границах придорожных полос автомобильной дороги «Подъезд

к г. Нижние Серги от км 282 + 420 а/д «г. Пермь – г. Екатеринбург» («Официальный интернет-портал правовой информации Свердловской области» (www.pravo.gov66.ru), 2020, 04 июня, № 26127), следующие изменения:

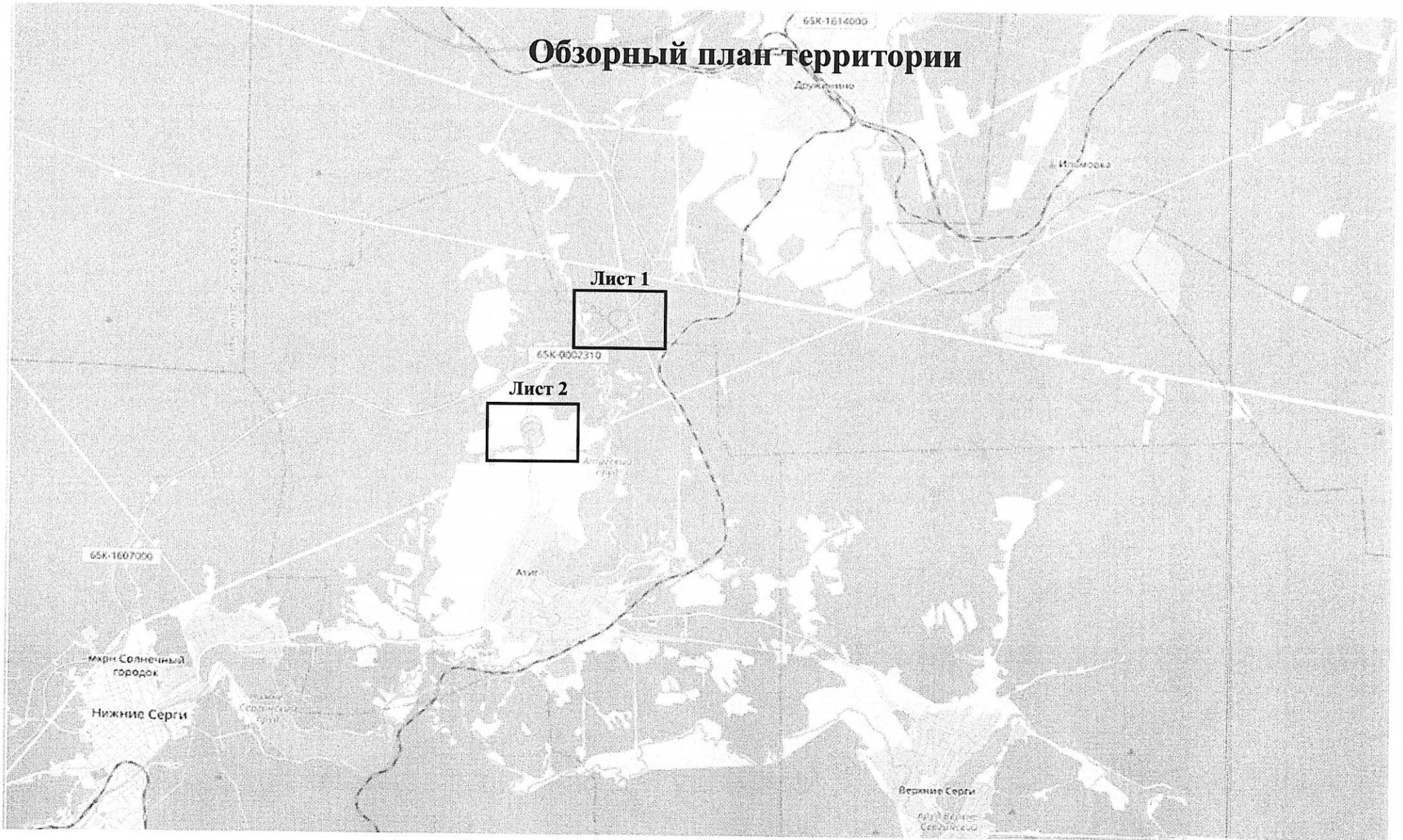
- 1) приложение № 1 изложить в новой редакции (приложение № 1);
- 2) приложение № 2 изложить в новой редакции (приложение № 2).
2. Настоящий приказ опубликовать на «Официальном интернет-портале правовой информации Свердловской области» (www.pravo.gov66.ru).
3. Настоящий приказ вступает в силу с момента его официального опубликования.

Исполняющий обязанности Министра



И.М. Снеткова

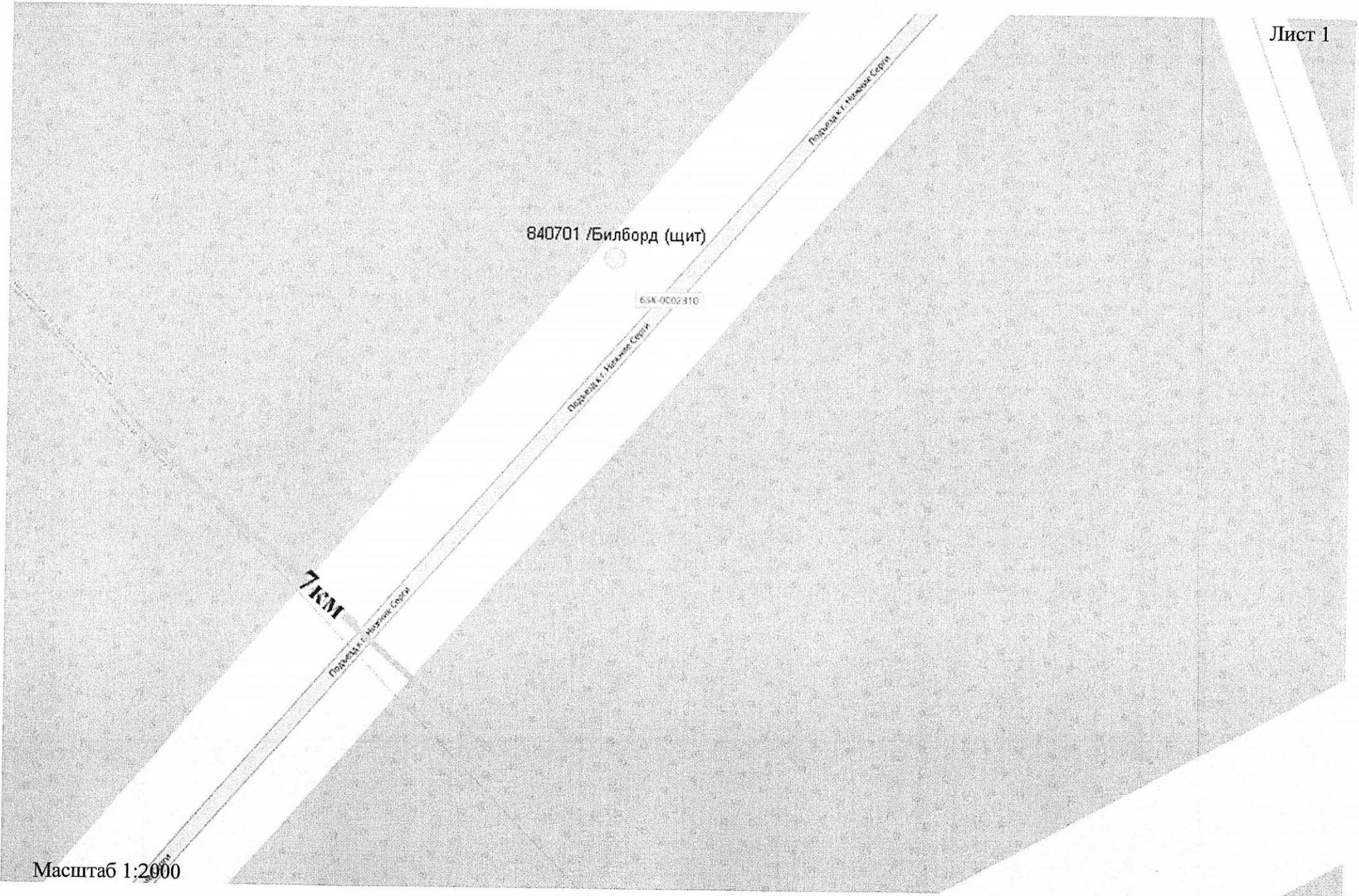
Обзорный план территории



840701 /Билборд (щит)

БСН-0002-310

7KM



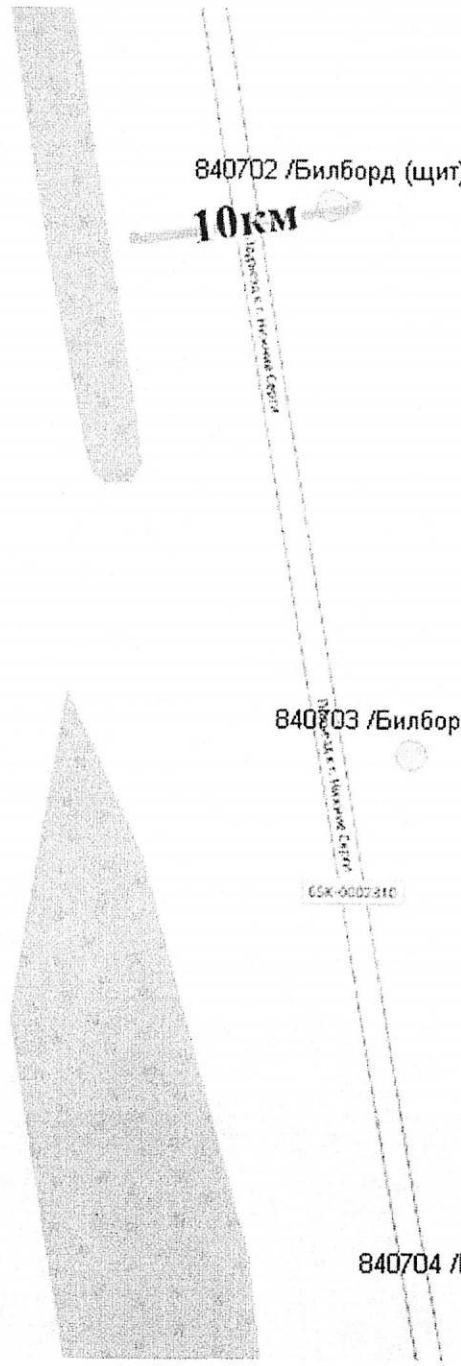
840702 /Билборд (щит)

10км

840703 /Билборд (щит)

840704 /Билборд (щит)

Масштаб 1:2000



Приложение №2 к приказу
Министерства по управлению
государственным имуществом
Свердловской области
от 20.01.2016 № 121

**Перечень мест размещения рекламных конструкций на территории автомобильной дороги
«Подъезд к г. Нижние Серги от км 282 + 420 а/д «г. Пермь – г. Екатеринбург»**

В соответствии с требованиями Федерального закона от 13 марта 2006 года № 38-ФЗ «О рекламе» схема размещения рекламных конструкций на территории автомобильной дороги «Подъезд к г. Нижние Серги от км 282 + 420 а/д «г. Пермь – г. Екатеринбург» определяет допустимые места для установки рекламных носителей. Радиус места установки конструкции на автомобильной дороге составляет 10 метров. Установка рекламной конструкции в границах диаметра, определенного схемой места, должна соответствовать требованиям ГОСТа 33027-2014 «Дороги автомобильные общего пользования. Требования к размещению средств наружной рекламы», технического регламента Таможенного союза «Безопасность автомобильных дорог» (ТР ТС 014/2011) и действующего законодательства по безопасности дорожного движения.

Номер	Адрес	Лист карты	Тип*	Вид	Размеры, м (высота* ширина)	Количество сторон	Ориентир места установки	
							северная широта	восточная долгота
840701	6 км + 820 м (справа)	Лист 1	1	Билборд (щит)	3x6	2	56,74276109	59,45392956
840702	10 км + 000 м (слева)	Лист 2	1	Билборд (щит)	3x6	2	56,72116002	59,42626897
840703	10 км + 150 м (слева)	Лист 2	1	Билборд (щит)	3x6	2	56,71982956	59,42665616
840704	10 км + 300 м (слева)	Лист 2	1	Билборд (щит)	3x6	2	56,71850098	59,42706382

*1 - Рекламные конструкции, монтируемые и располагаемые на внешних стенах, крышах и иных конструктивных элементах зданий, строений, сооружений или вне их