



ПРАВИТЕЛЬСТВО СВЕРДЛОВСКОЙ ОБЛАС

УПРАВЛЕНИЕ ГОСУДАРСТВЕННОЙ ОХРАНЫ ОБЪЕКТОВ КУЛЬТУРНОГО НАСЛЕДИЯ  
СВЕРДЛОВСКОЙ ОБЛАСТИ

## ПРИКАЗ

19.01.2026

№ 18

г. Екатеринбург

**Об утверждении предмета охраны объекта культурного наследия регионального значения «Здание, где в 1917 г. находился центральный Совет фабзавкомов Богословского горного округа», расположенного по адресу: Свердловская область, г. Серов, ул. Толстого, д. 14, включенного в единый государственный реестр объектов культурного наследия (памятников истории и культуры) народов Российской Федерации**

В соответствии с Федеральным законом от 25 июня 2002 года № 73-ФЗ «Об объектах культурного наследия (памятниках истории и культуры) народов Российской Федерации», приказами Министерства культуры Российской Федерации от 13.01.2016 № 28 «Об утверждении Порядка определения предмета охраны объекта культурного наследия, включенного в единый государственный реестр объектов культурного наследия (памятников истории и культуры) народов Российской Федерации в соответствии со статьей 64 Федерального закона от 25 июня 2002 г. № 73-ФЗ «Об объектах культурного наследия (памятниках истории и культуры) народов Российской Федерации» и от 24.01.2017 № 73989-р «О регистрации объекта культурного наследия регионального значения «Здание, где в 1917 г. находился центральный Совет фабзавкомов Богословского горного округа», 1917 г. (Свердловская область) в едином государственном реестре объектов культурного наследия (памятников истории и культуры) народов Российской Федерации», абзацем вторым подпункта 9 пункта 18 Положения об Управлении государственной охраны объектов культурного наследия Свердловской области, утвержденного постановлением Правительства Свердловской области от 28.12.2015 № 1216-ПП «Об учреждении должностей государственной гражданской службы Свердловской области в Управлении государственной охраны объектов культурного наследия Свердловской области и утверждении Положения, предельного лимита штатной численности Управления государственной охраны объектов культурного наследия Свердловской области», приказом Управления государственной охраны объектов культурного наследия Свердловской области от 19.12.2025 № 720 «Об исполнении обязанностей Начальника Управления государственной охраны объектов культурного наследия Свердловской области» и на основании научно-проектной документации «Объект культурного наследия

регионального значения «Здание, где в 1917 г. находился центральный Совет фабзавкомов Богословского горного округа», расположенный по адресу: Свердловская область, г. Серов, ул. Толстого, д. 14. Проект предмета охраны. Раздел: Историко-культурные исследования. Материалы обоснования. Утверждаемая часть. 3.37-823-24.25-ПО. Том 1», разработанной государственным бюджетным учреждением культуры Свердловской области «Научно-производственный центр по охране и использованию памятников истории и культуры Свердловской области» в 2025 году, в целях сохранения объекта культурного наследия

### **ПРИКАЗЫВАЮ:**

1. Утвердить предмет охраны объекта культурного наследия регионального значения «Здание, где в 1917 г. находился центральный Совет фабзавкомов Богословского горного округа», расположенного по адресу: Свердловская область, г. Серов, ул. Толстого, д. 14, включенного в единый государственный реестр объектов культурного наследия (памятников истории и культуры) народов Российской Федерации (прилагается).

2. Отделу государственной охраны объектов культурного наследия Управления государственной охраны объектов культурного наследия Свердловской области обеспечить:

1) исполнение требований, установленных пунктом 11 Порядка определения предмета охраны объекта культурного наследия, включенного в единый государственный реестр объектов культурного наследия (памятников истории и культуры) народов Российской Федерации в соответствии со статьей 64 Федерального закона от 25 июня 2002 г. № 73-ФЗ «Об объектах культурного наследия (памятниках истории и культуры) народов Российской Федерации», утвержденного приказом Министерства культуры Российской Федерации от 13.01.2016 № 28 «Об утверждении Порядка определения предмета охраны объекта культурного наследия, включенного в единый государственный реестр объектов культурного наследия (памятников истории и культуры) народов Российской Федерации в соответствии со статьей 64 Федерального закона от 25 июня 2002 г. № 73-ФЗ «Об объектах культурного наследия (памятниках истории и культуры) народов Российской Федерации»;

2) размещение настоящего приказа в ведомственной информационной системе «Объекты культурного наследия Свердловской области» ведомственного сегмента информационной системы для организации мониторинга социально-экономического развития Свердловской области в срок не более трех рабочих дней со дня вступления в силу настоящего приказа.

3. Настоящий приказ вступает в силу на следующий день после его официального опубликования.

4. Контроль за исполнением настоящего приказа возложить на Заместителя начальника Управления государственной охраны объектов

культурного наследия Свердловской области А.А. Кульпину.

5. Настоящий приказ опубликовать на «Официальном интернет-портале правовой информации Свердловской области» ([www.pravo.gov66.ru](http://www.pravo.gov66.ru)) и на официальном сайте Управления государственной охраны объектов культурного наследия Свердловской области в информационно-телекоммуникационной сети «Интернет» ([www.okn.midural.ru](http://www.okn.midural.ru)).

И.о. Начальника Управления



А.А. Кульпина

УТВЕРЖДЕН



приказом Управления государственной  
охраны объектов культурного наследия  
Свердловской областиот 19.01.2026 № 18**ПРЕДМЕТ ОХРАНЫ**

**объекта культурного наследия регионального значения «Здание, где в 1917 г. находился центральный Совет фабзавкомов Богословского горного округа», расположенного по адресу: Свердловская область, г. Серов, ул. Толстого, д. 14, включенного в единый государственный реестр объектов культурного наследия (памятников истории и культуры) народов Российской Федерации**

Предмет охраны объекта культурного наследия регионального значения «Здание, где в 1917 г. находился центральный Совет фабзавкомов Богословского горного округа», расположенного по адресу: Свердловская область, г. Серов, ул. Толстого, д. 14, включенного в единый государственный реестр объектов культурного наследия (памятников истории и культуры) народов Российской Федерации, приведен в таблице.



Таблица

№ п/п	Описание предмета охраны	Сведения в графической форме и фотографические изображения
1	2	3
1.	Местоположение	
1.1.	в квартале улиц Льва Толстого, Октябрьской Революции, Карла Маркса и Агломератчиков	
2.	Стилевое решение, объемно-планировочное решение и Схема расположения согласно приложению № 1 к настоящему предмету охраны	
2.1.	стилевое решение: эклектика с элементами классицизма, архитектурное оформление фасадов в «кирпичном стиле»	—

1	2	3
2.2.	объемно-планировочное решение в пределах исторических капитальных стен: прямоугольный в плане объем с развитым ризалитом на западном (главном) фасаде; исторические габариты; количество этажей (два этажа)	—
3.	Строительные материалы и конструкции	
3.1.	фундамент бутовый (ленточный), капитальные стены (кирпичные)	—
3.2.	все виды исторических кирпичных перемычек (прямых и арочных)	—
4.	Крыша	
4.1.	форма (многоскатная)	
5.	Композиционное решение фасадов	
5.1.	западный (главный) фасад: трехчастное центрально-осевое решение на девять оконных осей с угловыми лопатками, образованное развитым центральным ризалитом на пять оконных осей с главным входом по центральной оси, выделенным лопатками в уровне первого и второго этажей и с угловыми лопатками, по вертикали фасад членится кордоном выступающего цоколя, подоконной тягой первого этажа, междуэтажным карнизом, подоконной тягой второго этажа, фризом и венчающим карнизом	
5.2.	северный фасад: одночастное центрально-осевое решение на пять оконных осей с угловыми лопатками; по вертикали фасад членится кордоном выступающего цоколя, подоконной тягой первого этажа, междуэтажным карнизом, подоконной тягой второго этажа, фризом	

1	2	3
	и венчающим карнизом	
5.3.	восточный фасад: одночастное центрально-осевое решение на восемь оконных осей с угловыми лопатками, по вертикали фасад членится кордоном выступающего цоколя, подоконной тягой первого этажа, междуэтажным карнизом, подоконной тягой второго этажа, фризом и венчающим карнизом	
5.4.	северный фасад: одночастное центрально-осевое решение на пять оконных осей с угловыми лопатками, по вертикали фасад членится кордоном выступающего цоколя, подоконной тягой первого этажа, междуэтажным карнизом, подоконной тягой второго этажа, фризом и венчающим карнизом	
6.	Архитектурно-художественное решение фасадов (все виды сохранившегося архитектурно-декоративного убранства фасадов (расположение, размеры, пропорции, профили, форма, рисунок декора и материал) согласно приложению № 2 к настоящему предмету охраны	
6.1.	деревянный карниз большого выноса с профилированной лобовой доской и с кирпичным ступенчатым поясом со ступенчатыми «сухариками», раскрепованным на лопатках	
6.2.	фриз в виде «бегунца», раскрепованный на лопатках	
6.3.	ступенчатая подоконная тяга второго этажа, раскрепованная на лопатках	

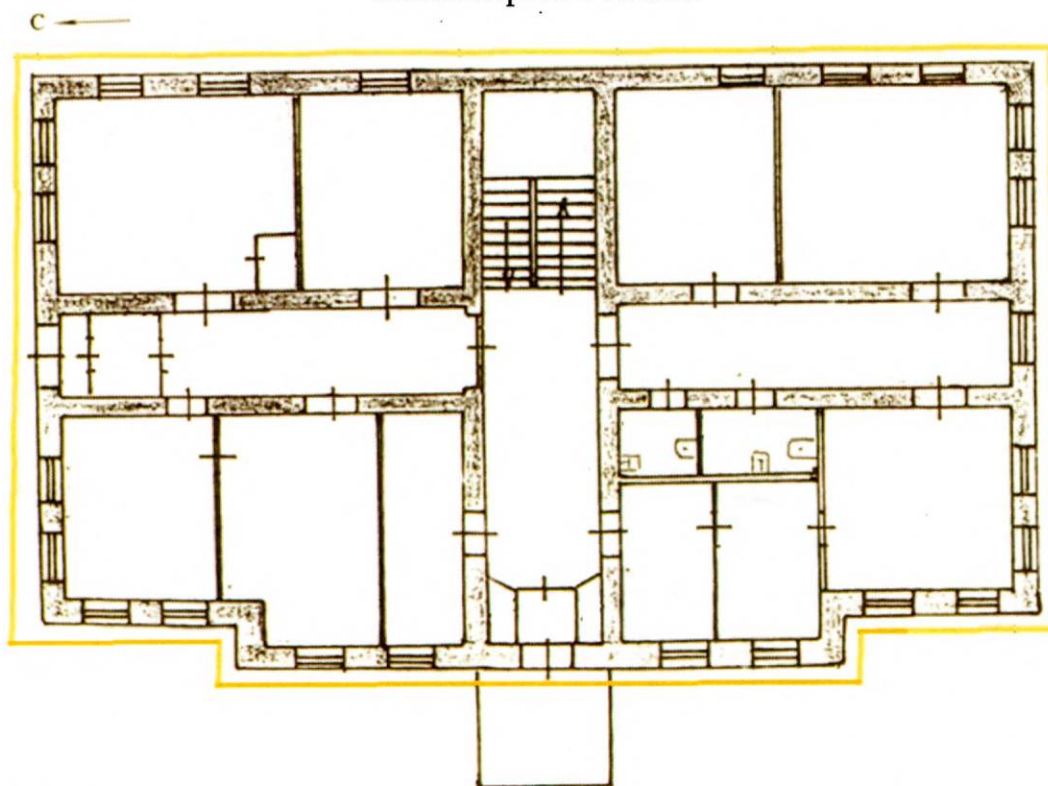
1	2	3
6.4.	ступенчатый междуэтажный карниз с «сухариками» и «поребриком», раскрепованный на лопатках	
6.5.	ступенчатая подоконная тяга первого этажа, раскрепованная на лопатках	
6.6.	выступающий цоколь со ступенчатым кордоном, раскрепованный на лопатках	
6.7.	лопатки первого и второго этажей с углубленными филенками над подоконными тягами (угловые и рядовые на ризалите)	
6.8.	сандрики над оконными и дверными проемами в виде ступенчатых замковых камней	
7.	Материал, техника фасадной обработки	
7.1.	лицевая кирпичная кладка, колерная окраска с выделением отдельных архитектурных деталей светлым тоном	—
8.	Проемы	

1	2	3
8.1.	все виды исторических проемов (прямых и арочных), дверных и оконных проемов (размеры, форма (с прямым завершением) их расположение согласно объемно-планировочному решению и схеме расположения предмета охраны, представленным в приложении № 1 к настоящему предмету охраны)	
9.	Исторические лестницы и крыльца (расположение, количество, размеры), в том числе:	
9.1.	двухмаршевая лестница на второй этаж в вестибюле главного входа	

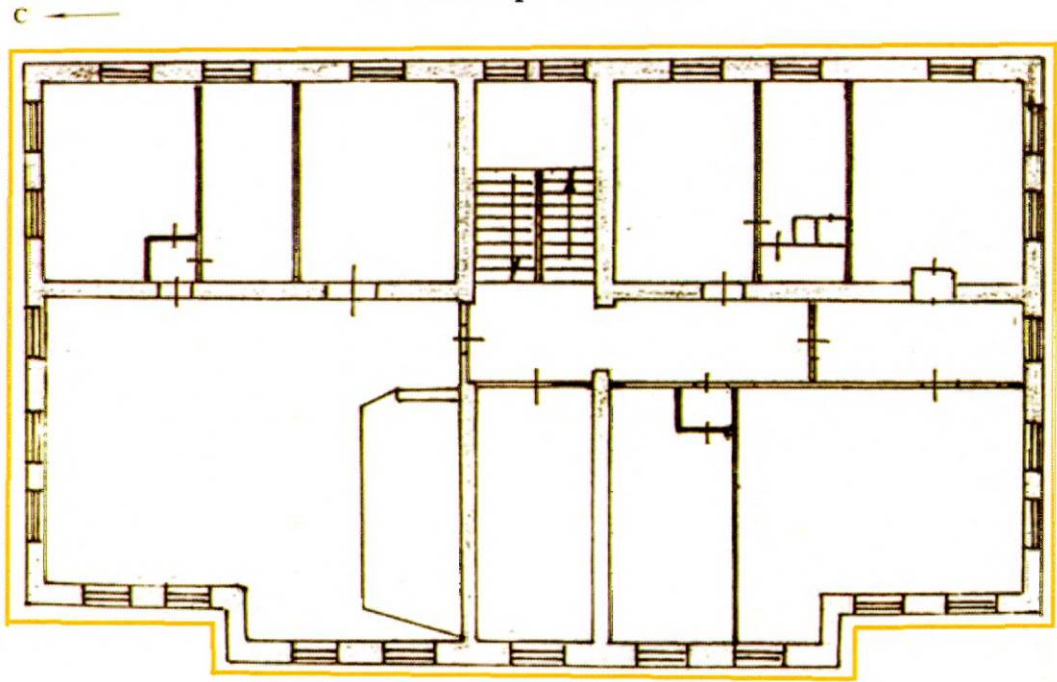
Приложение № 1  
к предмету охраны объекта  
культурного наследия регионального  
значения «Здание, где в 1917 г.  
находился центральный Совет  
фабзавкомов Богословского горного  
округа», расположенного по адресу:  
Свердловская область, г. Серов,  
ул. Толстого, д. 14, включенного  
в единый государственный реестр  
объектов культурного наследия  
(памятников истории и культуры)  
народов Российской Федерации

**ОБЪЕМНО-ПЛАНИРОВОЧНОЕ РЕШЕНИЕ И СХЕМА РАСПОЛОЖЕНИЯ  
предмета охраны объекта культурного наследия регионального значения  
«Здание, где в 1917 г. находился центральный Совет фабзавкомов  
Богословского горного округа», расположенного по адресу: Свердловская  
область, г. Серов, ул. Толстого, д. 14, включенного в единый  
государственный реестр объектов культурного наследия (памятников  
истории и культуры) народов Российской Федерации**

План первого этажа



## План второго этажа



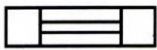
## Условные обозначения:



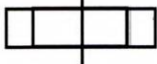
– сохранившиеся исторические капитальные стены;



– архитектурно-художественное решение фасадов;



– исторические оконные проемы;



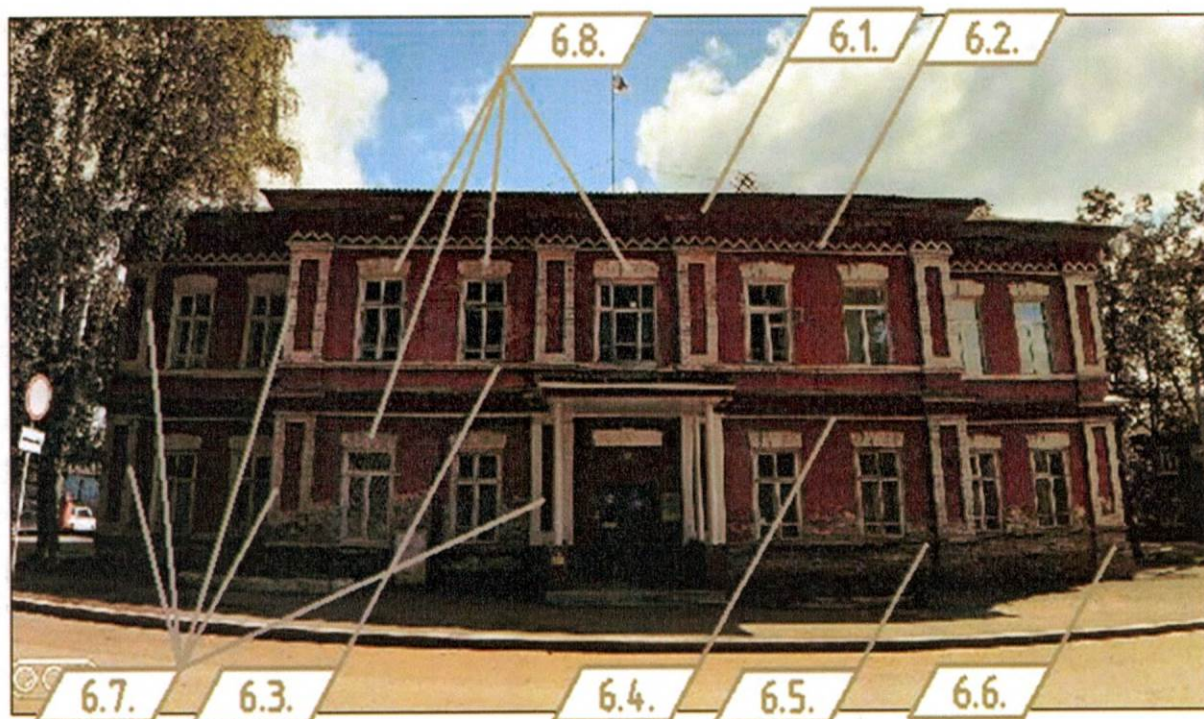
– исторические дверные проемы в капитальных стенах.

Приложение № 2  
к предмету охраны объекта  
культурного наследия регионального  
значения «Здание, где в 1917 г.  
находился центральный Совет  
фабзавкомов Богословского горного  
округа», расположенного по адресу:  
Свердловская область, г. Серов,  
ул. Толстого, д. 14, включенного  
в единый государственный реестр  
объектов культурного наследия  
(памятников истории и культуры)  
народов Российской Федерации

### ГРАФИЧЕСКОЕ ОТОБРАЖЕНИЕ НА ФАСАДАХ ЭЛЕМЕНТОВ ПРЕДМЕТА ОХРАНЫ

объекта культурного наследия регионального значения «Здание, где  
в 1917 г. находился центральный Совет фабзавкомов Богословского  
горного округа», расположенного по адресу: Свердловская область,  
г. Серов, ул. Толстого, д. 14, включенного в единый государственный реестр  
объектов культурного наследия (памятников истории и культуры) народов  
Российской Федерации

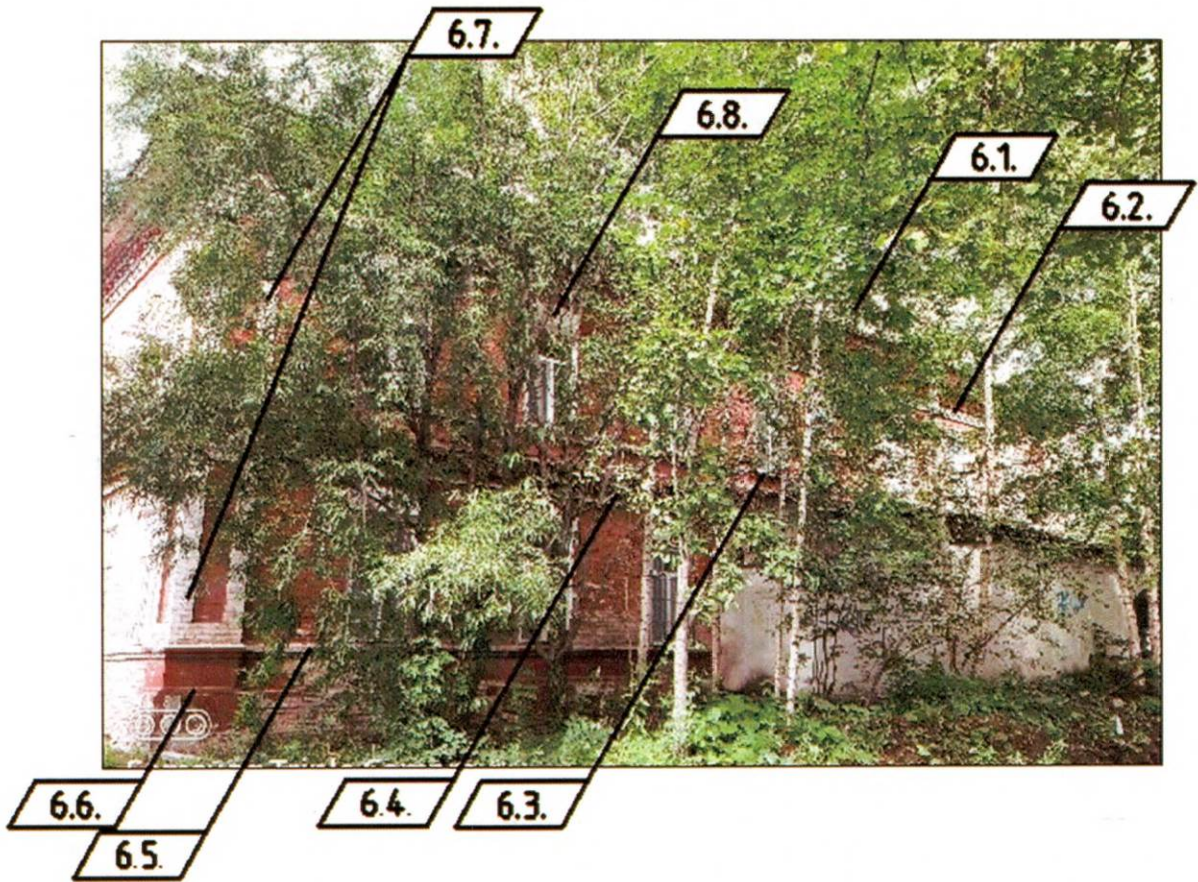
Западный фасад



Северный фасад



Восточный фасад



Южный фасад

