



ПРАВИТЕЛЬСТВО СВЕРДЛОВСКОЙ ОБЛАСТИ
УПРАВЛЕНИЕ ГОСУДАРСТВЕННОЙ ОХРАНЫ ОБЪЕКТОВ КУЛЬТУРНОГО НАСЛЕДИЯ
СВЕРДЛОВСКОЙ ОБЛАСТИ

ПРИКАЗ

22.08.2025

№ 414

г. Екатеринбург

**Об утверждении предмета охраны объекта культурного наследия
регионального значения «Здание Страховой кассы», расположенного
по адресу: Свердловская область, г. Екатеринбург, ул. Пушкина,
д. 28/ул. Первомайская, д. 14, включенного в единый государственный
реестр объектов культурного наследия (памятников истории
и культуры) народов Российской Федерации**

В соответствии с Федеральным законом от 25 июня 2002 года № 73-ФЗ «Об объектах культурного наследия (памятниках истории и культуры) народов Российской Федерации», приказами Министерства культуры Российской Федерации от 13.01.2016 № 28 «Об утверждении Порядка определения предмета охраны объекта культурного наследия, включенного в единый государственный реестр объектов культурного наследия (памятников истории и культуры) народов Российской Федерации в соответствии со статьей 64 Федерального закона от 25 июня 2002 г. № 73-ФЗ «Об объектах культурного наследия (памятниках истории и культуры) народов Российской Федерации» и от 11.08.2017 № 100831-р «О регистрации объекта культурного наследия регионального значения «Здание Страховой кассы», 1924 г. (Свердловская область) в едином государственном реестре объектов культурного наследия (памятников истории и культуры) народов Российской Федерации», абзацем вторым подпункта 9 пункта 18 Положения об Управлении государственной охраны объектов культурного наследия Свердловской области, утвержденного постановлением Правительства Свердловской области от 28.12.2015 № 1216-ПП «Об учреждении должностей государственной гражданской службы Свердловской области в Управлении государственной охраны объектов культурного наследия Свердловской области и утверждении Положения, предельного лимита штатной численности Управления государственной охраны объектов культурного наследия Свердловской области», и на основании научно-исследовательской документации «Объект культурного наследия регионального значения «Здание страховой кассы» г. Екатеринбург, ул. Пушкина, 28/ул. Первомайская, 14. Историко-культурные исследования. Утверждаемая часть. Шифр 2025/03-ПО», разработанной обществом с ограниченной ответственностью «Архитектурное бюро «БЕЛЬВЕДЕР» в 2025 году, в целях сохранения объекта культурного наследия

ПРИКАЗЫВАЮ:

1. Утвердить предмет охраны объекта культурного наследия регионального значения «Здание страховой кассы», расположенного по адресу: Свердловская область, г. Екатеринбург, ул. Пушкина, д. 28/ул. Первомайская, д. 14, включенного в единый государственный реестр объектов культурного наследия (памятников истории и культуры) народов Российской Федерации (прилагается).

2. Отделу государственной охраны объектов культурного наследия Управления государственной охраны объектов культурного наследия Свердловской области (Семериков М.А.) обеспечить исполнение требований, установленных пунктом 11 Порядка определения предмета охраны объекта культурного наследия, включенного в единый государственный реестр объектов культурного наследия (памятников истории и культуры) народов Российской Федерации в соответствии со статьей 64 Федерального закона от 25 июня 2002 г. № 73-ФЗ «Об объектах культурного наследия (памятниках истории и культуры) народов Российской Федерации», утвержденного приказом Министерства культуры Российской Федерации от 13.01.2016 № 28 «Об утверждении Порядка определения предмета охраны объекта культурного наследия, включенного в единый государственный реестр объектов культурного наследия (памятников истории и культуры) народов Российской Федерации в соответствии со статьей 64 Федерального закона от 25 июня 2002 г. № 73-ФЗ «Об объектах культурного наследия (памятниках истории и культуры) народов Российской Федерации».

3. Настоящий приказ вступает в силу на следующий день после его официального опубликования.

4. Контроль за исполнением настоящего приказа возложить на Заместителя начальника Управления государственной охраны объектов культурного наследия Свердловской области А.А. Кульпину.

5. Настоящий приказ опубликовать на «Официальном интернет-портале правовой информации Свердловской области» (www.pravo.gov66.ru) и на официальном сайте Управления государственной охраны объектов культурного наследия Свердловской области в информационно-телекоммуникационной сети «Интернет» (www.okn.midural.ru).

Начальник Управления



Е.Г. Рябинин

УТВЕРЖДЕН
 приказом Управления государственной
 охраны объектов культурного наследия
 Свердловской области
 от 22.08.2025 № 414


ПРЕДМЕТ ОХРАНЫ



объекта культурного наследия регионального значения «Здание страховой кассы», расположенного по адресу: Свердловская область, г. Екатеринбург, ул. Пушкина, д. 28/ул. Первомайская, д. 14, включенного в единый государственный реестр объектов культурного наследия (памятников истории и культуры) народов Российской Федерации




1. Предмет охраны объекта культурного наследия регионального значения «Здание страховой кассы», расположенного по адресу: Свердловская область, г. Екатеринбург, ул. Пушкина, д. 28/ул. Первомайская, д. 14, включенного в единый государственный реестр объектов культурного наследия (памятников истории и культуры) народов Российской Федерации, приведен в таблице.

Таблица




№ п/п	Описание предмета охраны	Сведения в графической форме и фотографические изображения
1	2	3
1.	Местоположение	
1.1.	рядовое расположение в квартале в границах улиц Пушкина, Первомайская и Толмачева и Почтового переулка по красной линии улицы Пушкина	
2.	Объемно-планировочное решение и Схема расположения согласно приложению № 1 к настоящему предмету охраны	
2.1.	объемно-планировочное решение в пределах исторических наружных и внутренних капитальных стен: прямоугольная конфигурация плана	—

1	2	3
	двухэтажного с подвалом здания с ризалитами на западном фасаде и выступающим объемом лестничной клетки на восточном фасаде; габариты, включая всю высоту	
3.	Строительные материалы и конструкции	
3.1.	фундамент – бутовый, капитальные стены – кирпичные, «своды Монье» – кирпичные по металлическим балкам, прямые перемычки оконных проемов – кирпичные	–
3.2.	опорные колонны первого этажа – железобетонные	
3.3.	стропильные колонны (висячие стропила) треугольные симметричные с подкосами из тесаных деревянных брусьев	
3.4.	междуэтажная лестница по металлическим косоурам (расположение)	–
4.	Крыша	
4.1.	крыша двухскатная с разжелобками в зоне примыкания к щипцам главного западного фасада, высотные отметки по коньку кровли	–

1	2	3
5.	Стиль объекта – рациональный модерн	
6.	Композиционное решение фасадов	
6.1.	асимметричная композиция западного фасада с выделенными в кладке двумя ризалитами, акцентированная балконом в южной части фасада в уровне второго этажа	
7.	Архитектурно-художественное решение фасадов (все виды архитектурно-декоративного убранства фасадов – расположение, форма, профили, рисунок декора, пропорции)	
7.1.	южный ризалит с центральным расположением главного входа с фигурным щипцом на западном фасаде	
7.2.	северный ризалит с фигурным щипцом небольшого размера на западном фасаде	
7.3.	карниз малого выноса в средней части на западном фасаде	

1	2	3
7.4.	балкон большого выноса над главным входом на западном фасаде	
7.5.	ограждение балкона на западном фасаде, материал – металл	
7.6.	центральный импост сдвоенных оконных проемов первого этажа западного фасада в виде стилизованной пилястры с каннелюрами и псевдодорической капителью	
7.7.	треугольный фронтон по оси симметрии фасада, ограниченный двумя скатами кровли с карнизом малого выноса у основания северного фасада, полуциркульный оконный проем в тимпане фронтона северного фасада	

1	2	3
7.8.	треугольный фронтон, ограниченный скатом кровли и объемом лестничной клетки с карнизом малого выноса у основания южного фасада, чердачное полуциркульное окно в тимпане фронтона южного фасада	
7.9.	выступающий объем лестничной клетки в южной части восточного фасада	
7.10.	карниз малого выноса восточного фасада; графическое отображение перечисленных в пунктах 7.1–7.11 элементов предмета охраны на фасадах представлено в приложении № 2 к настоящему предмету охраны	
8.	Материал, техника фасадной обработки	
8.1.	штукатурка, сочетающая гладкие поверхности с декоративным оформлением в виде ритмического ряда чередующихся широких и узких рустов на западном фасаде	

1	2	3
8.2.	гладкая штукатурка на южном, восточном и северном фасадах	–
8.3.	цоколь с небольшим отступом от поверхности стены на западном фасаде	–
8.4.	декоративные ниши под оконными проемами второго этажа центральной части западного фасада	
8.5.	декоративное полуциркульное завершение над оконным проемом второго этажа на южном ризалите на западном фасаде	
9.	Тип покрытий	
9.1.	покрытие отливов окон, фронтонов, щипцов из гладкой кровельной стали с фальцевым соединением	–
10.	Оконные и дверные проемы западного, южного, восточного и северного фасадов отметки верха, прямоугольная форма, сдвоенные проемы первого и второго этажей на западном и восточном фасадах	
11.	Виды исторических заполнений проемов (рисунок, форма)	
11.1.	заполнения оконных проемов с многочастной ячеистой расстекловкой	–
11.2.	световой проем в тимпане щипца южного ризалита на западном фасаде (размер, пропорции, форма – овальная)	

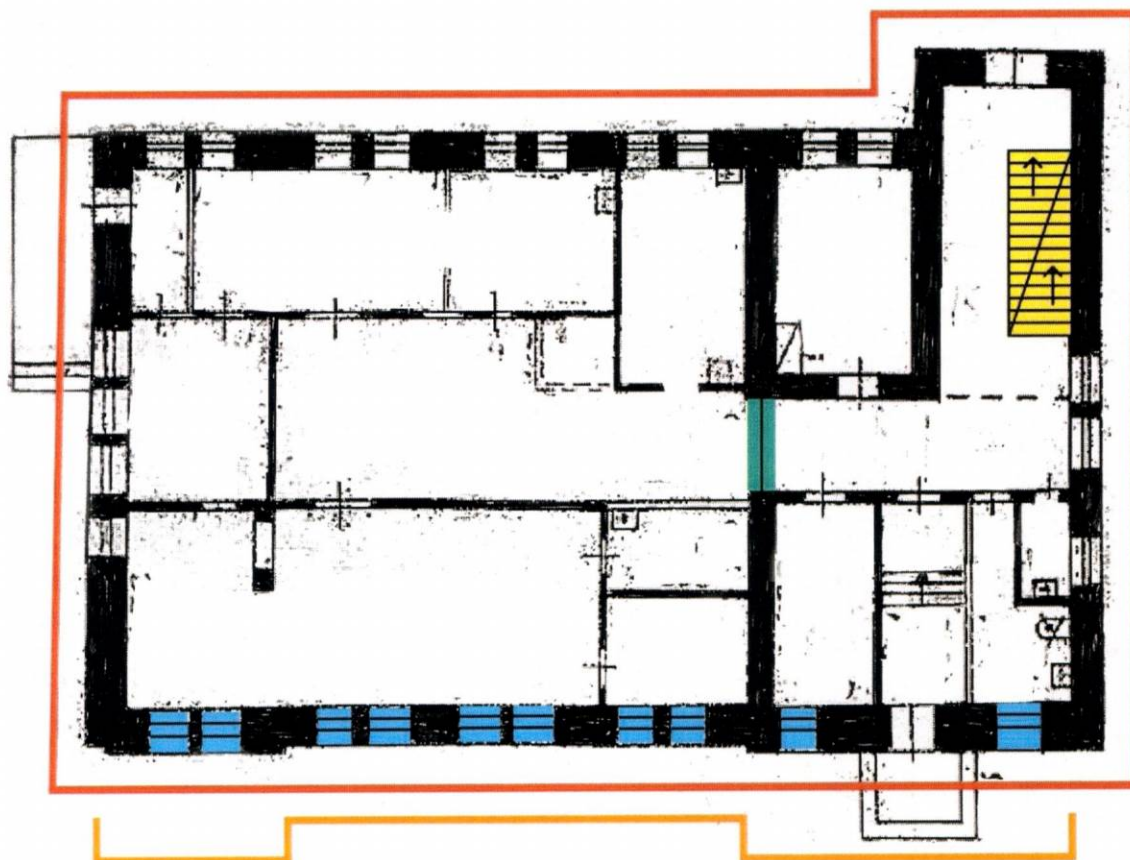
1	2	3
11.3.	фрамуга с лучковым завершением над главным входом на западном фасаде (размер, форма, пропорции, многочастная ячеистая расстекловка)	
11.4.	материал заполнения оконных и дверных проемов западного фасада – дерево	–
12.	Архитектурно-художественное решение интерьеров (расположение, размеры, пропорции, форма, материал согласно объемно-планировочному решению и схеме расположения предмета охраны, представленных в приложении № 1 к настоящему предмету охраны)	
12.1.	мраморные наборные ступени с профилировкой междуэтажной лестницы (расположение, размеры, пропорции, форма, материал)	
12.2.	ограждение маршей лестницы одностороннее решетчатое кованое на заклепках с деревянным профилированным поручнем (материал, форма)	
12.3.	деревянная остекленная фрамуга с ромбическим средником и многочастной разбивкой над дверным проемом вестибюля на первом этаже (материал, рисунок)	

Приложение № 1
к предмету охраны объекта
культурного наследия регионального
значения «Здание Страховой кассы»,
расположенного по адресу:
Свердловская область, г. Екатеринбург,
ул. Пушкина, д. 28/ул. Первомайская,
д. 14, включенного в единый
государственный реестр объектов
культурного наследия (памятников
истории и культуры) народов
Российской Федерации

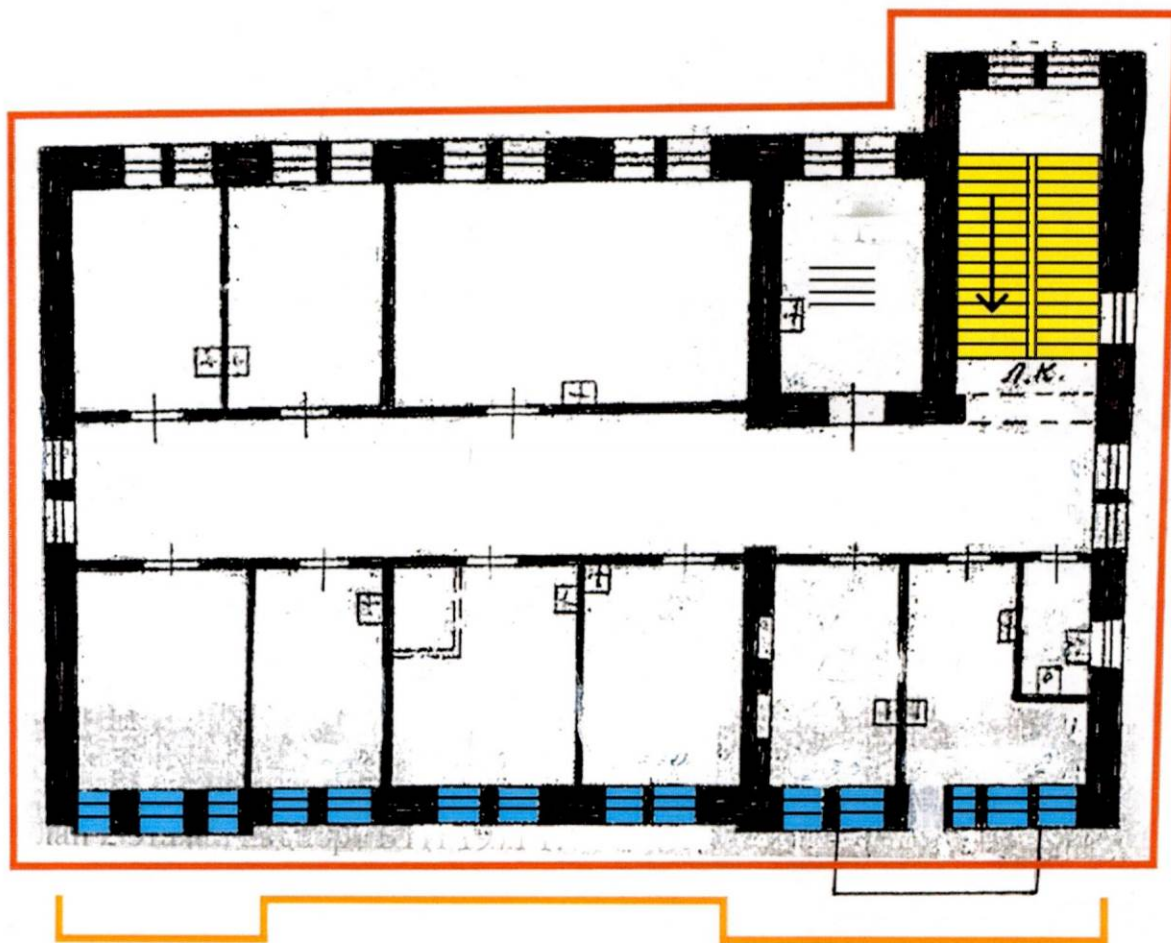
ОБЪЕМНО-ПЛАНИРОВОЧНОЕ РЕШЕНИЕ И СХЕМА РАСПОЛОЖЕНИЯ ПРЕДМЕТА ОХРАНЫ

**объекта культурного наследия регионального значения «Здание Страховой
кассы», расположенного по адресу: Свердловская область, г. Екатеринбург,
ул. Пушкина, д. 28/ул. Первомайская, д. 14, включенного в единый
государственный реестр объектов культурного наследия (памятников
истории и культуры) народов Российской Федерации**

План первого этажа



План второго этажа



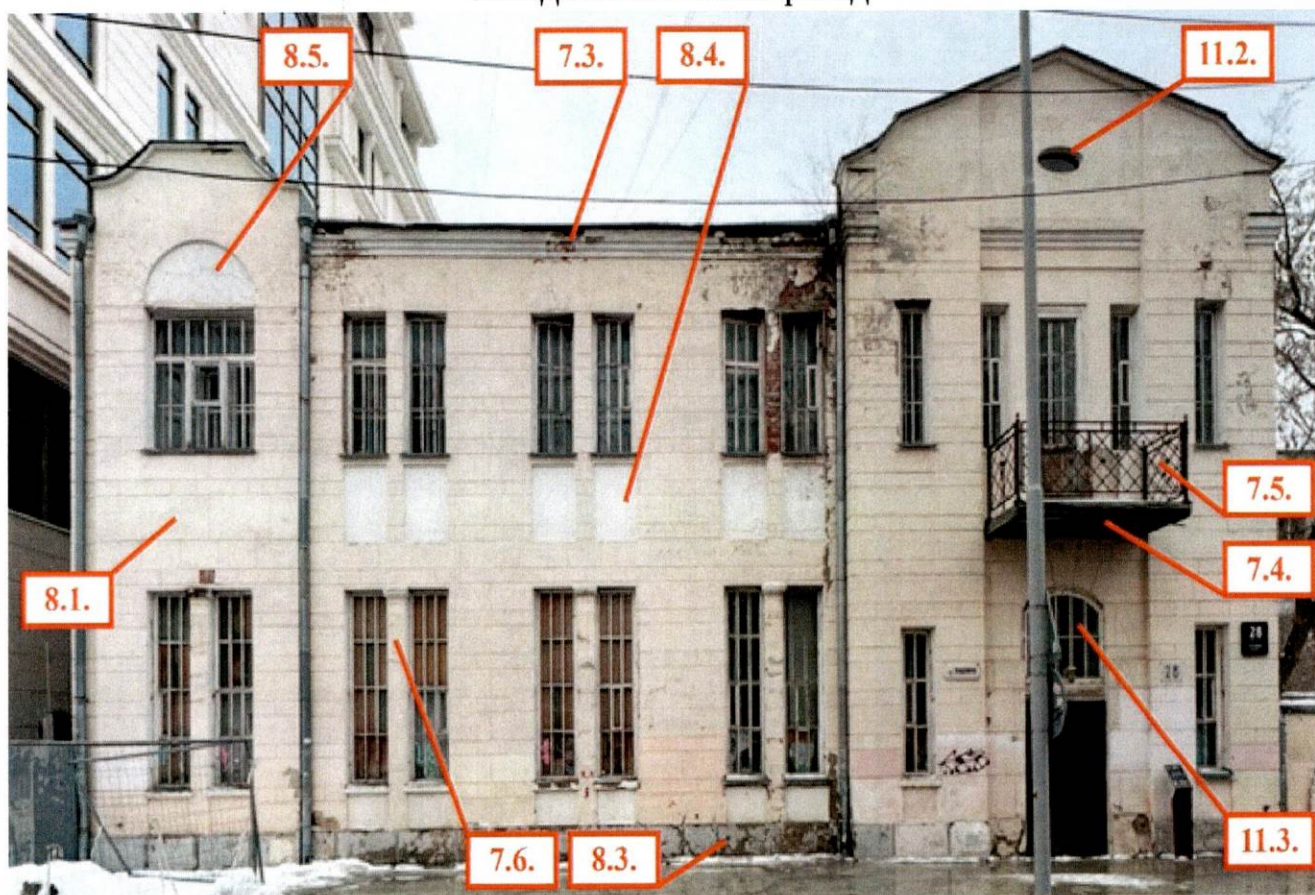
Условные обозначения:

- исторические капитальные стены;
- композиционное решение западного фасада;
- архитектурно-художественное решение фасадов;
- столярное заполнение исторических оконных проемов;
- историческая лестница;
- деревянная остекленная фрамуга первого этажа.

Приложение № 2
к предмету охраны объекта
культурного наследия регионального
значения «Здание Страховой кассы»,
расположенного по адресу:
Свердловская область, г. Екатеринбург,
ул. Пушкина, д. 28/ул. Первомайская,
д. 14, включенного в единый
государственный реестр объектов
культурного наследия (памятников
истории и культуры) народов
Российской Федерации

ГРАФИЧЕСКОЕ ОТОБРАЖЕНИЕ НА ФАСАДАХ
предмета охраны объекта культурного наследия регионального значения
«Здание Страховой кассы», расположенного по адресу: Свердловская
область, г. Екатеринбург, ул. Пушкина, д. 28/ул. Первомайская, д. 14,
включенного в единый государственный реестр объектов культурного
наследия (памятников истории и культуры) народов Российской Федерации

Западный главный фасад







Восточный фасад

