



ПРАВИТЕЛЬСТВО СВЕРДЛОВСКОЙ ОБЛАСТИ
УПРАВЛЕНИЕ ГОСУДАРСТВЕННОЙ ОХРАНЫ ОБЪЕКТОВ КУЛЬТУРНОГО НАСЛЕДИЯ
СВЕРДЛОВСКОЙ ОБЛАСТИ

ПРИКАЗ

07.04.2025

№ 180

г. Екатеринбург

**О включении выявленного объекта культурного наследия
«Доходный дом камнерезов-ювелиров», расположенного по адресу:
Свердловская область, г. Екатеринбург, ул. Малышева, д. 43,
в единый государственный реестр объектов культурного наследия
(памятников истории и культуры) народов Российской Федерации,
утверждении предмета охраны, границ территории данного объекта
культурного наследия и режима использования его территории**

В соответствии со статьей 18 и подпунктом 10 пункта 2 статьи 33 Федерального закона от 25 июня 2002 года № 73-ФЗ «Об объектах культурного наследия (памятниках истории и культуры) народов Российской Федерации», приказом Министерства культуры Российской Федерации от 04.06.2015 № 1745 «Об утверждении требований к составлению проектов границ территорий объектов культурного наследия», абзацем третьим подпункта 2 пункта 18 Положения об Управлении государственной охраны объектов культурного наследия Свердловской области, утвержденного постановлением Правительства Свердловской области от 28.12.2015 № 1216-ПП «Об учреждении должностей государственной гражданской службы Свердловской области в Управлении государственной охраны объектов культурного наследия Свердловской области и утверждении Положения, предельного лимита штатной численности Управления государственной охраны объектов культурного наследия Свердловской области», приказом Управления государственной охраны объектов культурного наследия Свердловской области от 19.03.2024 № 163 «О включении объекта «Доходный дом камнерезов-ювелиров», расположенного по адресу: Свердловская область, г. Екатеринбург, ул. Малышева, д. 43, обладающего признаками объекта культурного наследия, в перечень выявленных объектов культурного наследия Свердловской области», на основании акта государственной историко-культурной экспертизы выявленного объекта культурного наследия «Доходный дом камнерезов-ювелиров», расположенного по адресу: Свердловская область, г. Екатеринбург, ул. Малышева, д. 43, в целях обоснования целесообразности включения в единый государственный реестр объектов культурного наследия (памятников истории и культуры) народов Российской Федерации от 17.02.2025

ПРИКАЗЫВАЮ:

1. Включить выявленный объект культурного наследия «Доходный дом камнерезов-ювелиров», расположенный по адресу: Свердловская область, г. Екатеринбург, ул. Малышева, д. 43, в единый государственный реестр объектов культурного наследия (памятников истории и культуры) народов Российской Федерации в качестве объекта культурного наследия регионального значения (памятника) «Доходный дом (флигель) в усадьбе Батмановых», конец XIX – начало XX в., расположенного по адресу: Свердловская область, г. Екатеринбург, ул. Малышева, стр. 43.

2. Утвердить:

1) предмет охраны объекта культурного наследия регионального значения «Доходный дом (флигель) в усадьбе Батмановых», расположенного по адресу: Свердловская область, г. Екатеринбург, ул. Малышева, стр. 43, включенного в единый государственный реестр объектов культурного наследия (памятников истории и культуры) народов Российской Федерации (прилагается);

2) границы территории объекта культурного наследия регионального значения «Доходный дом (флигель) в усадьбе Батмановых», расположенного по адресу: Свердловская область, г. Екатеринбург, ул. Малышева, стр. 43, и режим использования данной территории (прилагаются).

3. Отделу государственной охраны объектов культурного наследия Управления государственной охраны объектов культурного наследия Свердловской области (Семериков М.А.):

1) в срок не более трех рабочих дней со дня принятия настоящего приказа направить собственнику или иному законному владельцу выявленного объекта культурного наследия письменное уведомление о принятом решении;

2) обеспечить размещение информации о границах территории объекта культурного наследия и режиме использования данной территории, утвержденных подпунктом 2 пункта 2 настоящего приказа, в федеральной государственной информационной системе территориального планирования, а также направление ее в единый государственный реестр объектов культурного наследия (памятников истории и культуры) народов Российской Федерации и государственный кадастр недвижимости.

4. Исключить выявленный объект культурного наследия «Доходный дом камнерезов-ювелиров», расположенный по адресу: Свердловская область, г. Екатеринбург, ул. Малышева, д. 43, из перечня выявленных объектов культурного наследия Свердловской области.

5. Настоящий приказ вступает в силу на следующий день после его официального опубликования.

6. Контроль за исполнением настоящего приказа возложить на Заместителя начальника Управления государственной охраны объектов культурного наследия Свердловской области А.А. Кульпину.

7. Настоящий приказ опубликовать на «Официальном интернет-портале правовой информации Свердловской области» (www.pravo.gov66.ru)

и на официальном сайте Управления государственной охраны объектов культурного наследия Свердловской области в информационно-телекоммуникационной сети «Интернет» (www.okn.midural.ru).

Начальник Управления



Е.Г. Рябинин

УТВЕРЖДЕН

приказом Управления государственной
охраны объектов культурного наследия
Свердловской области

от 07.04.2025 № 180

ПРЕДМЕТ ОХРАНЫ


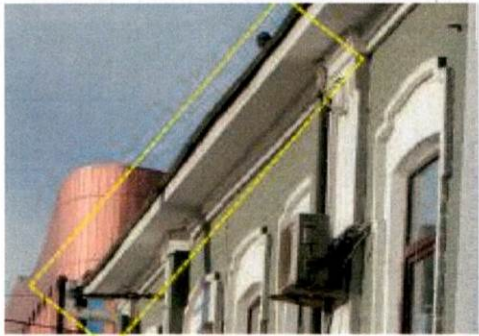



объекта культурного наследия регионального значения «Доходный дом (флигель) в усадьбе Батмановых», расположенного по адресу: Свердловская область, г. Екатеринбург, ул. Малышева, стр. 43, включенного в единый государственный реестр объектов культурного наследия (памятников истории и культуры) народов Российской Федерации


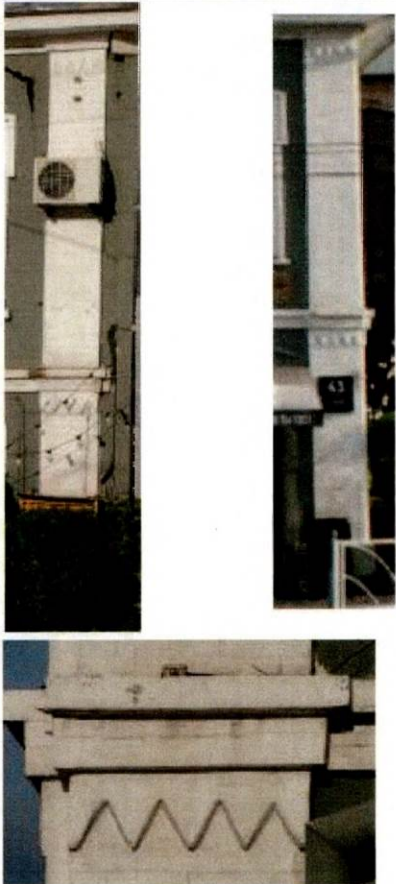


Предмет охраны объекта культурного наследия регионального значения «Доходный дом (флигель) в усадьбе Батмановых», расположенного по адресу: Свердловская область, г. Екатеринбург, ул. Малышева, стр. 43, включенного в единый государственный реестр объектов культурного наследия (памятников истории и культуры) народов Российской Федерации, приведен в таблице.




Таблица




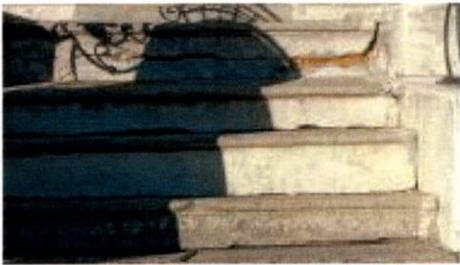
№ п/п	Описание предмета охраны	Сведения в графической форме и фотографические изображения
1	2	3
1.	Местоположение	
1.1.	расположение в южной части квартала в границах улиц Малышева, Толмачева, проспекта Ленина и улицы Карла Либкнехта	
2.	Объемно-планировочное решение и Схема расположения предмета охраны согласно приложению № 1 к настоящему предмету охраны	
2.1.	объемно-планировочное решение двухэтажного с подвалом здания в пределах капитальных стен на конец XIX – начало XX в.: «Г»-образная конфигурация плана, габариты и высотные отметки по венчающим карнизам	

1	2	3
3.	Строительные материалы и конструкции	
3.1.	фундамент – бутовый, несущие стены – кирпичные, «своды Монье» – каменные по металлическим балкам, лучковые перемычки оконных проемов, в том числе заложённых – кирпичные	–
4.	Крыша	
4.1.	стропильная многоскатная с металлической фальцевой кровлей, высотные отметки по конькам крыши	
5.	Композиционное решение фасадов	
	восточный фасад	
5.1.	трехчастный симметричный на 5 осей оконных проемов основного первоначального объема	
	южный фасад	
5.2.	трехчастный симметричный на 5 осей оконных проемов	
6.	Архитектурно-художественное решение фасадов на конец XIX – начало XX в. (размеры, пропорции, профили, форма, рисунок декора, материал и расположение согласно приложению № 2 к настоящему предмету охраны)	
6.1.	междуэтажная ступенчатая тяга	

1	2	3
6.2.	ступенчатое основание венчающего карниза широкого выноса, раскрепованное пилястрами	
6.3.	венчающий карниз широкого выноса	
6.4.	подшивной венчающий карниз с лобовой профилированной доской пристроенного объема на 1880–1889 гг.	
6.5.	ступенчатая междуэтажная тяга восточного фасада пристроенного в 1880 г. объема	
6.6.	ступенчатая венчающая тяга восточного фасада пристроенного в 1880 г. объема	

1	2	3
6.7.	аттик восточного фасада пристроенного в 1880 г. объема с левой прямоугольной филенкой (расположение, материал – аттика; расположение, материал, форма и размеры – филенки)	
6.8.	угловые и межоконные пилястры с зубчатообразным декором	
6.9.	наличники оконных проемов с боковыми выступами и лучковым завершением	
6.10.	сандрик лучковой формы над дверным проемом в правой части главного южного фасада	

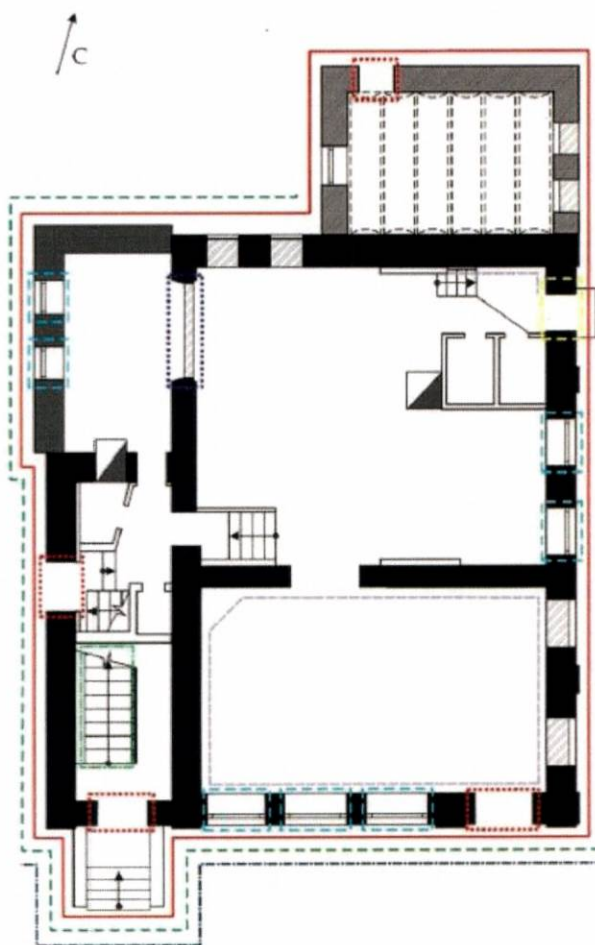
1	2	3
6.11.	металлический козырек на кронштейнах наружного дверного проема, исключая позднее навешенные	
7.	Материал и техника фасадной обработки	
7.1.	открытая кирпичная кладка с покраской восточного, северного и западного фасадов в уровне второго этажа, исключая выступающие элементы (пилястры)	—
7.2.	штукатурная отделка с покраской главного южного фасада в уровне первого этажа, исключая выступающие элементы (пилястры)	—
8.	Проемы	
8.1.	все виды оконных и наружных дверных проемов на конец XIX – начало XX в. (расположение – согласно приложению № 1 к настоящему предмету охраны, размеры, пропорции и форма – прямоугольная, лучковая)	
8.2.	внутренние оконные откосы с расцветками	—
9.	Архитектурно-декоративное убранство интерьеров (расположение – согласно приложению № 1 к настоящему предмету охраны, размеры, профили, материал, рисунок и трассировка)	
9.1.	потолочные карнизы	

1	2	3
		
10.	Лестницы и крыльца	
10.1.	внутренняя одномаршевая лестница (расположение – согласно приложению № 1 к настоящему предмету охраны)	
10.2.	крыльцо (расположение, материал – натуральный камень; форма – с боковыми опорными стенками ступенчатой формы, верхней площадкой, ступенями с профилированными свесами; размеры – боковых стенок и ступеней)	 
11.	Печи	
11.1	расположение – согласно приложению № 1 к настоящему предмету охраны, материалы, форма и размеры	—
12.	Внутренние проемы (расположение – согласно приложению № 1 к настоящему предмету охраны, форма и размеры)	

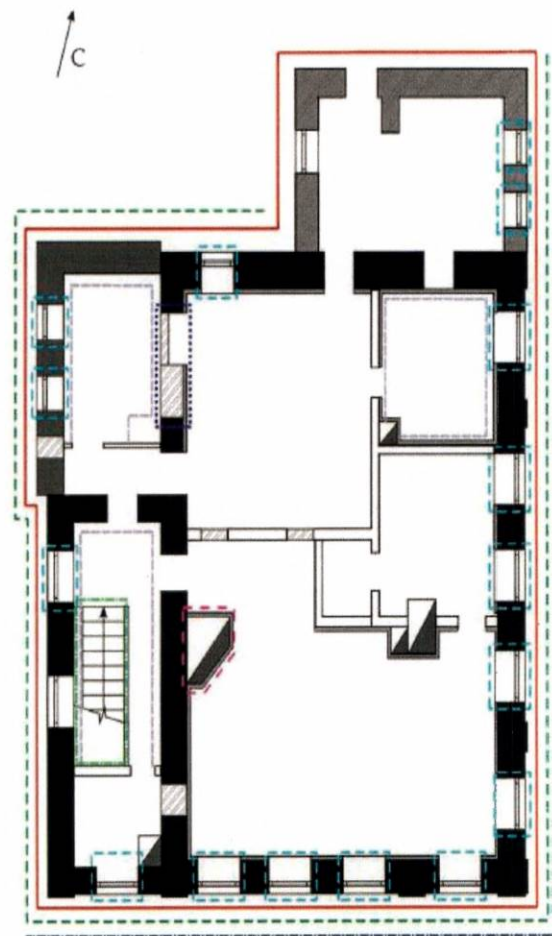
1	2	3
12.1.	внутренние дверные лучковые проемы	<div data-bbox="1066 210 1540 580"></div> <div data-bbox="1252 586 1359 624">1 этаж</div> <div data-bbox="1066 627 1540 996"></div> <div data-bbox="1252 1003 1359 1041">2 этаж</div>

Приложение № 1
к предмету охраны объекта культурного
наследия регионального значения
«Доходный дом (флигель) в усадьбе
Батмановых», расположенного по адресу:
Свердловская область, г. Екатеринбург,
ул. Малышева, стр. 43, включенного
в единый государственный реестр
объектов культурного наследия
(памятников истории и культуры)
народов Российской Федерации

**ОБЪЕМНО-ПЛАНИРОВОЧНОЕ РЕШЕНИЕ И СХЕМА РАСПОЛОЖЕНИЯ
предмета охраны объекта культурного наследия регионального значения
«Доходный дом (флигель) в усадьбе Батмановых», расположенного
по адресу: Свердловская область, г. Екатеринбург, ул. Малышева, стр. 43,
включенного в единый государственный реестр объектов
культурного наследия (памятников истории и культуры)
народов Российской Федерации**








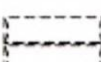



План первого этажа



План второго этажа

Условные обозначения:

	– объемно-планировочное решение;
	– композиционное решение фасадов;
	– архитектурно-художественное решение фасадов;
	– капитальные стены на 1875–1880 гг.;
	– капитальные стены на 1880 г.;
	– капитальные стены на 1880–1889 гг.;
	– оконный проем;
	– оконный проем (только расположение и форма);
	– наружный дверной проем;
	– внутренний лучковый дверной проем;
	– потолочные карнизы;
	– историческая печь;
	– своды Монье;
	– местоположение исторической лестницы.

Приложение № 2

к предмету охраны объекта культурного наследия регионального значения «Доходный дом (флигель) в усадьбе Батмановых», расположенного по адресу: Свердловская область, г. Екатеринбург, ул. Малышева, стр. 43, включенного в единый государственный реестр объектов культурного наследия (памятников истории и культуры) народов Российской Федерации

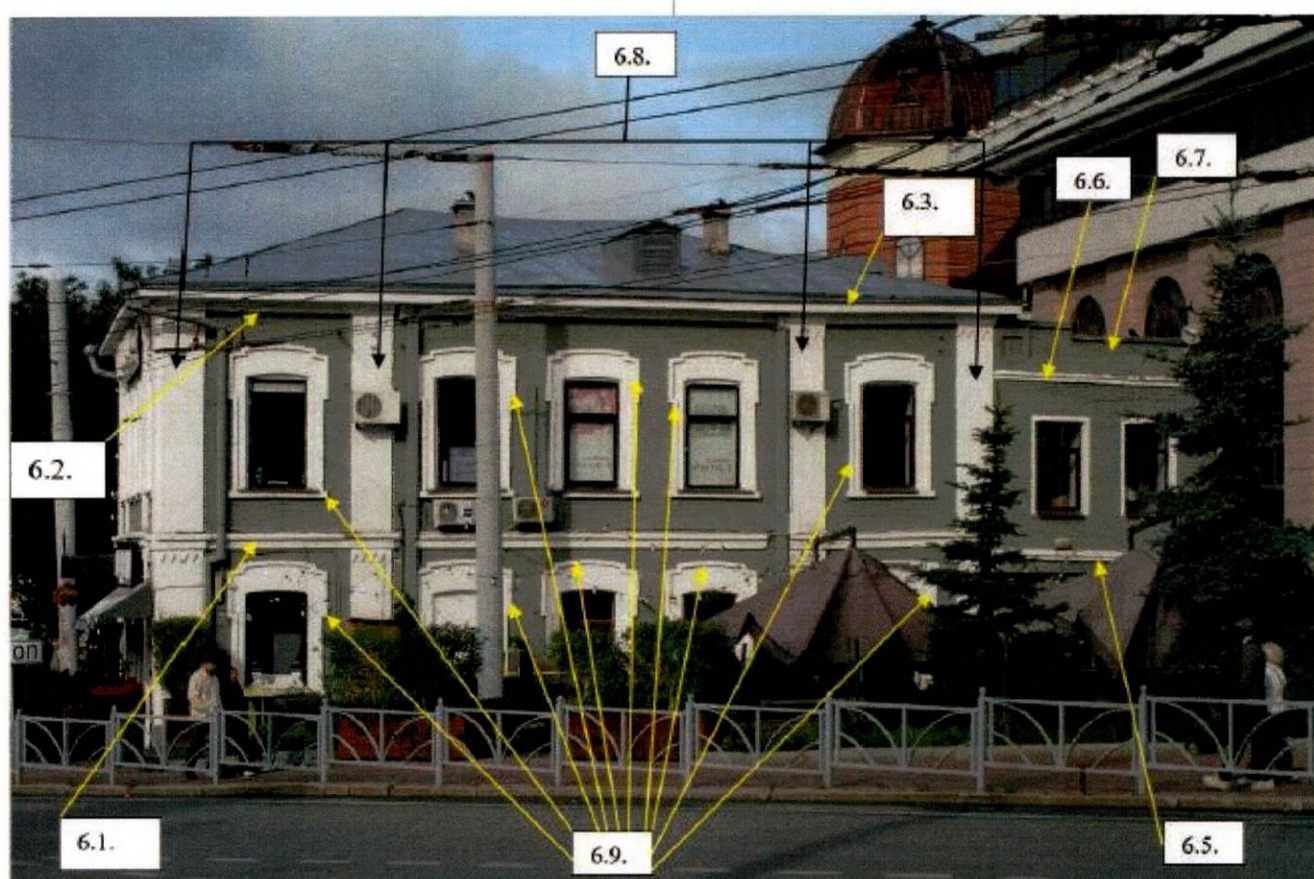
ГРАФИЧЕСКОЕ ОТОБРАЖЕНИЕ

на фасадах элементов предмета охраны объекта культурного наследия регионального значения «Доходный дом (флигель) в усадьбе Батмановых», расположенного по адресу: Свердловская область, г. Екатеринбург, ул. Малышева, стр. 43, включенного в единый государственный реестр объектов культурного наследия (памятников истории и культуры) народов Российской Федерации

Южный фасад



Восточный фасад



Западный фасад





УТВЕРЖДЕНЫ

приказом Управления государственной
охраны объектов культурного наследия
Свердловской области

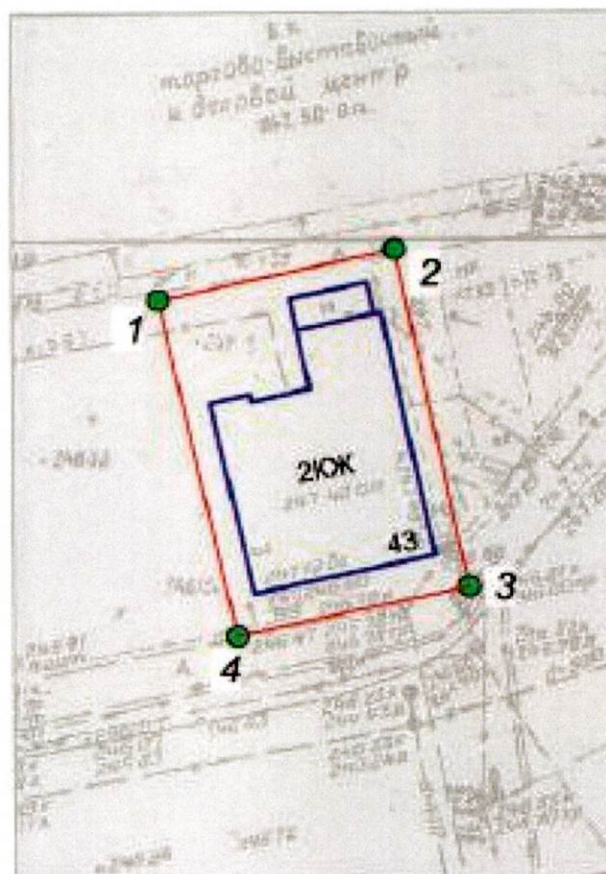
от 07.04.2025 № 180

ГРАНИЦЫ ТЕРРИТОРИИ

объекта культурного наследия регионального значения «Доходный дом (флигель) в усадьбе Батмановых», расположенного по адресу: Свердловская область, г. Екатеринбург, ул. Малышева, стр. 43, и режим использования данной территории

Глава 1. Карта (схема) и координаты поворотных точек границ территории объекта культурного наследия регионального значения «Доходный дом (флигель) в усадьбе Батмановых», расположенного по адресу: Свердловская область, г. Екатеринбург, ул. Малышева, стр. 43

1. Карта (схема) границ территории объекта культурного наследия регионального значения «Доходный дом (флигель) в усадьбе Батмановых», расположенного по адресу: Свердловская область, г. Екатеринбург, ул. Малышева, стр. 43 (далее – Объект):



Условные обозначения к карте (схеме) границ территории Объекта:



– Объект;



– границы территории Объекта;



– поворотные (характерные) точки границ территории Объекта.

2. Координаты поворотных точек в местной системе координат Свердловской области (далее – МСК-66) определены геодезическим методом и приведены в таблице, погрешность определения координат составляет 0,15 метра.

Таблица

Номер поворотной точки	МСК-66	
	Координата X	Координата Y
1	390772.32	1534337.49
2	390776.42	1534355.19
3	390749.91	1534360.89
4	390745.94	1534343.52
1	390772.32	1534337.49

Глава 2. Режим использования территории Объекта

3. Территория Объекта относится к землям историко-культурного назначения.

4. На территории Объекта разрешается:

- 1) проведение работ по сохранению Объекта;
- 2) благоустройство территории с учетом архитектурно-стилистических и планировочных особенностей Объекта;
- 3) эксплуатация и обслуживание Объекта;
- 4) проведение мероприятий, направленных на обеспечение пожарной и экологической безопасности Объекта;
- 5) размещение на территории Объекта информационных надписей и памятных знаков;
- 6) вырубка деревьев и иных многолетних зеленых насаждений, наносящих вред Объекту и (или) ограничивающих его визуальную доступность;
- 7) изменение существующей системы озеленения на земельном участке Объекта с устройством газонов и цветников;
- 8) устройство новых, ремонт и реконструкция существующих сетей инженерно-технического обеспечения Объекта в подземном исполнении с условием соблюдения мероприятий по обеспечению сохранности Объекта;
- 9) устройство уличного освещения прилегающей территории и архитектурной подсветки Объекта;
- 10) ведение хозяйственной деятельности, не противоречащей требованиям

обеспечения сохранности Объекта и позволяющей обеспечить функционирование Объекта в современных условиях.

5. На территории Объекта запрещается:

1) строительство объектов капитального строительства, а также некапитальных строений и сооружений, кроме временных, необходимых для проведения работ по сохранению Объекта;

2) увеличение объемно-пространственных характеристик существующих объектов капитального строительства;

3) проведение земляных, строительных и иных работ, за исключением работ по сохранению Объекта или его отдельных элементов, сохранению исторической или природной среды Объекта;

4) динамическое воздействие на грунт в зоне влияния на Объект;

5) проведение любых земляных работ без предварительного археологического обследования территории Объекта в соответствии с законодательством Российской Федерации;

6) установка на фасадах и скатах крыши Объекта средств технического обеспечения, в том числе наружных блоков систем кондиционирования, вентиляционных труб, антенн спутниковой и иной связи, кроме необходимых для обеспечения безопасности территории Объекта (системы видеонаблюдения) и архитектурной подсветки;

7) установка рекламных конструкций, за исключением рекламных конструкций, разрешенных в соответствии с законодательством Российской Федерации.