



# ПОСТАНОВЛЕНИЕ ПРАВИТЕЛЬСТВА СВЕРДЛОВСКОЙ ОБЛАСТИ

31.07.2025

№ 429-ПП

г. Екатеринбург

## О внесении изменений в Схему территориального планирования Свердловской области, утвержденную постановлением Правительства Свердловской области от 31.08.2009 № 1000-ПП

В соответствии со статьями 14–16 Градостроительного кодекса Российской Федерации, статьей 101 Областного закона от 10 марта 1999 года № 4-ОЗ «О правовых актах в Свердловской области» и Законом Свердловской области от 8 декабря 2006 года № 77-ОЗ «О схеме территориального планирования Свердловской области» Правительство Свердловской области

### **ПОСТАНОВЛЯЕТ:**

1. Внести в Схему территориального планирования Свердловской области, утвержденную постановлением Правительства Свердловской области от 31.08.2009 № 1000-ПП «Об утверждении Схемы территориального планирования Свердловской области» («Областная газета», 2009, 16 сентября, № 272–274) с изменениями, внесенными постановлениями Правительства Свердловской области от 19.07.2018 № 469-ПП, от 20.05.2021 № 295-ПП и от 15.06.2023 № 426-ПП, следующие изменения:

1) в составе Схемы территориального планирования Свердловской области в таблице в строке 4 графу 2 изложить в следующей редакции:

«Карта планируемого размещения объектов регионального значения в области транспорта и автомобильных дорог. Лист СТП 1»;

2) раздел «1.1. Сведения о видах, назначении, наименованиях планируемых для размещения объектов регионального значения в сфере транспортной инфраструктуры» изложить в новой редакции (приложение № 1);

3) раздел «1.8. Сведения о видах, назначении, наименованиях и основных характеристиках планируемых объектов регионального значения в сфере обработки, утилизации, обезвреживания и размещения твердых коммунальных отходов» изложить в новой редакции (приложение № 2);

4) карту планируемого размещения объектов регионального значения в области железнодорожного, водного, воздушного транспорта и автомобильных дорог изложить в новой редакции (приложение № 3);

5) карту планируемого размещения объектов регионального значения, предназначенных для обработки, утилизации, обезвреживания и размещения твердых коммунальных отходов, изложить в новой редакции (приложение № 4).

2. Настоящее постановление вступает в силу на следующий день после его официального опубликования.

3. Настоящее постановление опубликовать на «Официальном интернет-портале правовой информации Свердловской области» ([www.pravo.gov66.ru](http://www.pravo.gov66.ru)).

Временно исполняющий обязанности  
Губернатора Свердловской области



Д.В. Паслер

Приложение № 1  
к постановлению Правительства  
Свердловской области  
от 31.07.2025 № 429-ПП

**1.1. Сведения о видах, назначении, наименованиях планируемых для размещения объектов регионального значения в сфере транспортной инфраструктуры**

№ п.п	№ на карте планируемого размещения объектов	Код объекта	Наименование	Местоположение	Статус объекта	Основные характеристики	Назначение	Срок реализации	Зоны с особыми условиями использования территории
1	2	3	4	5	6	7	8	9	10
Автомобильные дороги регионального или межмуниципального значения									
1.	1.1.3.1	602030302	Реконструкция/д «Обход г. В.Пышма» с подъездом к г. Екатеринбург»	городской округ муниципальное образование «город Екатеринбург»	Новое строительство	4,7 км	Автомобильное сообщение	2028	Санитарный разрыв по фактору шума на основании расчетов (СП 51.13330.2011)
2.	1.1.3.3	602030302	Реконструкция/д «г. Верхняя Пышма - г. Среднеуральск - п. Исеть»	городской округ Верхняя Пышма Свердловской области, муниципальный округ Среднеуральск Свердловской области	Реконструкция	17,1 км	Автомобильное сообщение	2025–2028	Санитарный разрыв по фактору шума на основании расчетов (СП 51.13330.2011)
3.	1.1.3.5	602030302	Реконструкция а/д «Подъезд к ж/д ст. Кольцово от км 185+540 а/д «Урал» Подъезд к г. Екатеринбург» с переносом участка дороги	Арамилский городской округ Свердловской области	Реконструкция (перенос участка дороги в случае строительства 3-ей ВПП аэропорт Екатеринбург (Кольцово))	13,6 км	Автомобильное сообщение	2024–2030	Санитарный разрыв по фактору шума на основании расчетов (СП 51.13330.2011)

1	2	3	4	5	6	7	8	9	10
4.	1.1.3.6	602030302	Реконструкция а/д «п. Исеть - п. Сагра»	городской округ Верхняя Пышма Свердловской области	Реконструкция	9,1 км	Автомобильное сообщение	2028	Санитарный разрыв по фактору шума на основании расчетов (СП 51.13330.2011)
5.	1.1.3.7	602030302	Реконструкция а/д «Подъезд к д/о «Шишимский» от км 33+489 а/д «г. Первоуральск – п.г.т. Шаля»	муниципальный округ Первоуральск Свердловской области	Реконструкция	6,5 км	Автомобильное сообщение	2023–2025	Санитарный разрыв по фактору шума на основании расчетов (СП 51.13330.2011)
6.	1.1.3.8	602030302	Реконструкция а/д «д. Хомутовка - с. Крылосово»	муниципальный округ Первоуральск Свердловской области	Реконструкция	3,9 км	Автомобильное сообщение	2035	Санитарный разрыв по фактору шума на основании расчетов (СП 51.13330.2011)
7.	1.1.3.9	602030302	Реконструкция а/д «г. Первоуральск - п. Пильный»	муниципальный округ Первоуральск Свердловской области	Реконструкция	3,6 км	Автомобильное сообщение	2035	Санитарный разрыв по фактору шума на основании расчетов (СП 51.13330.2011)
8.	1.1.3.10	602030302	Реконструкция а/д «Подъезд к г. Первоуральск от км 326+000 а/д «г. Пермь - г. Екатеринбург»	муниципальный округ Первоуральск Свердловской области	Реконструкция	3,3 км	Автомобильное сообщение	2035	Санитарный разрыв по фактору шума на основании расчетов (СП 51.13330.2011)
9.	1.1.3.11	602030302	Реконструкция а/д «г. Екатеринбург - г. Первоуральск»	муниципальный округ Первоуральск Свердловской области, городской округ муниципальное образование «город Екатеринбург»	Реконструкция	31,6 км	Автомобильное сообщение	2026–2035	Санитарный разрыв по фактору шума на основании расчетов (СП 51.13330.2011)

1	2	3	4	5	6	7	8	9	10
10.	1.1.3.12	602030302	Реконструкция а/д «г. Ревда - г. Дегтярск - с. Курганово»	муниципальный округ Дегтярск Свердловской области, муниципальный округ Ревда Свердловской области, Полевской муниципальный округ Свердловской области	Реконструкция	34 км	Автомобильное сообщение	2025–2035	Санитарный разрыв по фактору шума на основании расчетов (СП 51.13330.2011)
11.	1.1.3.13	602030302	Реконструкция а/д «Соединительная а/д от км 319+512 а/д «г. Пермь - г. Екатеринбург» до км 1+830 а/д «г. Ревда - г. Дегтярск - с. Курганово»	муниципальный округ Первоуральск Свердловской области	Реконструкция	3,7 км	Автомобильное сообщение	2035	Санитарный разрыв по фактору шума на основании расчетов (СП 51.13330.2011)
12.	1.1.3.14	602030302	Реконструкция а/д «г. Екатеринбург - г. Полевской»	Полевской муниципальный округ Свердловской области, городской округ муниципальное образование «город Екатеринбург»	Реконструкция	35,5 км	Автомобильное сообщение	2027–2030	Санитарный разрыв по фактору шума на основании расчетов (СП 51.13330.2011)
13.	1.1.3.15	602030302	Реконструкция а/д «с. Горный Щит - с. Верхнемакарово»	городской округ муниципальное образование «город Екатеринбург»	Реконструкция	16,6 км	Автомобильное сообщение	2031	Санитарный разрыв по фактору шума на основании расчетов (СП 51.13330.2011)
14.	1.1.3.16	602030302	Реконструкция а/д «Подъезд к п. Шабровский от км 17+420 а/д «г. Екатеринбург- г. Полевской»	городской округ муниципальное образование «город Екатеринбург»	Реконструкция	8,5 км	Автомобильное сообщение	2025–2031	Санитарный разрыв по фактору шума на основании расчетов (СП 51.13330.2011)

1	2	3	4	5	6	7	8	9	10
15.	1.1.3.17	602030302	Реконструкция а/д «п. Шабровский - д. Большое Седельниково»	городской округ муниципальное образование «город Екатеринбург»	Реконструкция	1,2 км	Автомобильное сообщение	2029	Санитарный разрыв по фактору шума на основании расчетов (СП 51.13330.2011)
16.	1.1.3.18	602030302	Реконструкция а/д «г. Сысерть - г. Полевской»	Сысертский муниципальный округ Свердловской области	Реконструкция	23,0 км	Автомобильное сообщение	2032	Санитарный разрыв по фактору шума на основании расчетов (СП 51.13330.2011)
17.	1.1.3.19	602030302	Реконструкция а/д «г. Арамилль - д. Андреевка»	Сысертский муниципальный округ Свердловской области	Реконструкция	30,8 км	Автомобильное сообщение	2035	Санитарный разрыв по фактору шума на основании расчетов (СП 51.13330.2011)
18.	1.1.3.20	602030302	Реконструкция а/д «г. Арамилль - д. Андреевка»	Арамилльский городской округ Свердловской области, Сысертский муниципальный округ Свердловской области	Реконструкция	31,3 км	Автомобильное сообщение	2027–2035	Санитарный разрыв по фактору шума на основании расчетов (СП 51.13330.2011)
19.	1.1.3.21	602030302	Реконструкция а/д «д. Ольховка - п. Двуреченск»	Сысертский муниципальный округ Свердловской области, Белоярский муниципальный округ Свердловской области	Реконструкция	27,3 км	Автомобильное сообщение	2027–2035	Санитарный разрыв по фактору шума на основании расчетов (СП 51.13330.2011)
20.	1.1.3.22	602030302	Реконструкция а/д «с. Логиново - ур. Банниково»	Белоярский муниципальный округ Свердловской области	Реконструкция	3,9 км	Автомобильное сообщение	2035	Санитарный разрыв по фактору шума на основании расчетов (СП 51.13330.2011)

1	2	3	4	5	6	7	8	9	10
21.	1.1.3.23	602030302	Реконструкция а/д «Подъезд к с. Хромцово - с. Кочиевское - с. Бруснятское от км 63+915 а/д «г. Екатеринбург - г. Шадринск - г. Курган»	Белоярский муниципальный округ Свердловской области	Реконструкция	14,8 км	Автомобильное сообщение	2025	Санитарный разрыв по фактору шума на основании расчетов (СП 51.13330.2011)
22.	1.1.3.24	602030302	Реконструкция а/д «Подъезд к п.г.т. Верхнее Дуброво от км 33+150 а/д «г. Екатеринбург - г. Тюмень»	Белоярский муниципальный округ Свердловской области	Реконструкция	2,7 км	Автомобильное сообщение	2025	Санитарный разрыв по фактору шума на основании расчетов (СП 51.13330.2011)
23.	1.1.3.25	602030302	Реконструкция а/д «г. Березовский - Ново-Свердловская ТЭЦ»	Березовский муниципальный округ Свердловской области	Реконструкция	7,1 км	Автомобильное сообщение	2025	Санитарный разрыв по фактору шума на основании расчетов (СП 51.13330.2011)
24.	1.1.3.26	602030302	Реконструкция а/д «Подъезд к п. Монетный от км 29+010 а/д «г. Екатеринбург - г. Реж - г. Алапаевск»	Березовский муниципальный округ Свердловской области	Реконструкция	3,5 км	Автомобильное сообщение	2035	Санитарный разрыв по фактору шума на основании расчетов (СП 51.13330.2011)
25.	1.1.3.27	602030302	Реконструкция а/д «г. Березовский - п. Сарapulka - Белоярское водохранилище»	Березовский муниципальный округ Свердловской области	Реконструкция	29,7 км	Автомобильное сообщение	2031	Санитарный разрыв по фактору шума на основании расчетов (СП 51.13330.2011)
26.	1.1.3.28	602030302	Реконструкция а/д «Екатеринбургская кольцевая автомобильная дорога»	городской округ муниципальное образование «город Екатеринбург», муниципальный округ Среднеуральск Свердловской области, Березовский	Реконструкция	79,9 км	Автомобильное сообщение	2029	Санитарный разрыв по фактору шума на основании расчетов (СП 51.13330.2011)

1	2	3	4	5	6	7	8	9	10
				муниципальный округ Свердловской области					
27.	1.1.3.29	602030302	Реконструкция а/д «Автомобильная дорога вокруг г. Екатеринбург на участке а/д «г. Пермь - г. Екатеринбург» - «Урал» Подъезд к г. Екатеринбург»	муниципальный округ Первоуральск Свердловской области, городской округ муниципальное образование «город Екатеринбург»	Реконструкция	9,8 км	Автомобильное сообщение	2035	Санитарный разрыв по фактору шума на основании расчетов (СП 51.13330.2011)
28.	1.1.3.30	602030302	Реконструкция а/д «г. Екатеринбург - г. Реж - г. Алапаевск»	Режевской муниципальный округ Свердловской области	Реконструкция	39,5 км	Автомобильное сообщение	2021–2030	Санитарный разрыв по фактору шума на основании расчетов (СП 51.13330.2011)
29.	1.1.3.31	602030302	Планируемый участок автодороги д. Хомутовка – с. Крылосово	муниципальный округ Первоуральск Свердловской области	Новое строительство	10,3 км	Автомобильное сообщение	2031	Санитарный разрыв по фактору шума на основании расчетов (СП 51.13330.2011)
30.	1.1.3.32	602030302	Западный обход г. Первоуральск	муниципальный округ Первоуральск Свердловской области	Новое строительство	11,8 км	Автомобильное сообщение	2028	Санитарный разрыв по фактору шума на основании расчетов (СП 51.13330.2011)
31.	1.1.3.33	602030302	Подъезд к п. Динас от автодороги «Западный обход г. Первоуральск»	муниципальный округ Первоуральск Свердловской области	Новое строительство	2,1 км	Автомобильное сообщение	2028	Санитарный разрыв по фактору шума на основании расчетов (СП 51.13330.2011)
32.	1.1.3.35	602030302	Подъезд Крылатовский	муниципальный округ Ревда Свердловской области	Новое строительство	2,5 км	Автомобильное сообщение	2031	Санитарный разрыв по фактору шума на основании расчетов (СП 51.13330.2011)

1	2	3	4	5	6	7	8	9	10
33.	1.1.3.37	602030302	Подъезд п. Щелкун (западная дорога)	Сысертский муниципальный округ Свердловской области	Новое строительство	2,8 км	Автомобильное сообщение	2031	Санитарный разрыв по фактору шума на основании расчетов (СП 51.13330.2011)
34.	1.1.3.38	602030302	Обход с. Полдневая	Полевской муниципальный округ Свердловской области	Новое строительство	9,8 км	Автомобильное сообщение	2031	Санитарный разрыв по фактору шума на основании расчетов (СП 51.13330.2011)
35.	1.1.3.39	602030302	п. Зюзельский – п. Большая Лавровка	муниципальный округ Ревда Свердловской области	Новое строительство	9,4 км	Автомобильное сообщение	2025	Санитарный разрыв по фактору шума на основании расчетов (СП 51.13330.2011)
36.	1.1.3.41	602030302	г. Сысерть - с. Косой Брод	Полевской муниципальный округ Свердловской области, Сысертский муниципальный округ Свердловской области	Новое строительство	6,9 км	Автомобильное сообщение	2032	Санитарный разрыв по фактору шума на основании расчетов (СП 51.13330.2011)
37.	1.1.3.42	602030302	Подъезд Мраморское	Полевской муниципальный округ Свердловской области	Новое строительство	3,6 км	Автомобильное сообщение	2031	Санитарный разрыв по фактору шума на основании расчетов (СП 51.13330.2011)
38.	1.1.3.44	602030302	Восточный обход г. Полевской	городской округ муниципальное образование «город Екатеринбург»	Новое строительство	32,9 км	Автомобильное сообщение	2027	Санитарный разрыв по фактору шума на основании расчетов (СП 51.13330.2011)
39.	1.1.3.45	602030302	А/д «Южный обход города Екатеринбурга»	городской округ муниципальное образование «город	Новое строительство	15,3 км	Автомобильное сообщение	2035	Санитарный разрыв по фактору шума на основании

1	2	3	4	5	6	7	8	9	10
				Екатеринбург», Сысертский муниципальный округ Свердловской области, Полевской муниципальный округ Свердловской области					расчетов (СП 51.13330.2011)
40.	1.1.3.47	602030302	Подъезд к к.п. «Николин Ключ»	Сысертский муниципальный округ Свердловской области	Новое строительство	1,8 км	Автомобильное сообщение	2031	Санитарный разрыв по фактору шума на основании расчетов (СП 51.13330.2011)
41.	1.1.3.48	602030302	г. Арамиль – п. Большой Исток – аэропорт Кольцово (подъезд к ЕКАД)	городской округ муниципальное образование «город Екатеринбург», Сысертский муниципальный округ Свердловской области	Новое строительство	14,2 км	Автомобильное сообщение	2035	Санитарный разрыв по фактору шума на основании расчетов (СП 51.13330.2011)
42.	1.1.3.49	602030302	Западный объезд г. Сысерть	Сысертский муниципальный округ Свердловской области	Новое строительство	14,1 км	Автомобильное сообщение	2031	Санитарный разрыв по фактору шума на основании расчетов (СП 51.13330.2011)
43.	1.1.3.50	602030302	Автомобильная дорога «Сысерть- Белоярский»	Сысертский муниципальный округ Свердловской области, Арамильский городской округ Свердловской области	Новое строительство	16,3 км	Автомобильное сообщение	2035	Санитарный разрыв по фактору шума на основании расчетов (СП 51.13330.2011)

1	2	3	4	5	6	7	8	9	10
44.	1.1.3.52	602030302	«Подъезд к ТЛЦ «Большое Седельниково» от 81 км а/д «Екатеринбургская кольцевая автомобильная дорога»	городской округ муниципальное образование «город Екатеринбург», Сысертский муниципальный округ Свердловской области	Новое строительство	18,0 км	Автомобильное сообщение	2029	Санитарный разрыв по фактору шума на основании расчетов (СП 51.13330.2011)
45.	1.1.3.53	602030302	Арамилский тракт - Бобровка	городской округ муниципальное образование «город Екатеринбург», Арамилский городской округ Свердловской области	Новое строительство	7,2 км	Автомобильное сообщение	2035	Санитарный разрыв по фактору шума на основании расчетов (СП 51.13330.2011)
46.	1.1.3.54	602030302	Кольцевая межмуниципальная дорога из г. Арамил, ул. Карла Маркса на ул. Советская с. Патруши – по ул. Чкалова в границах с. Патруши	Сысертский муниципальный округ Свердловской области	Новое строительство	2,5 км	Автомобильное сообщение	2035	Санитарный разрыв по фактору шума на основании расчетов (СП 51.13330.2011)
47.	1.1.3.57	602030302	Участок ул. Чистая - Автодорога Екатеринбург - Кольцово	городской округ муниципальное образование «город Екатеринбург»	Новое строительство	0,8 км	Автомобильное сообщение	2035	Санитарный разрыв по фактору шума на основании расчетов (СП 51.13330.2011)
48.	1.1.3.58	602030302	д. Гусева – д. Чернобровка	Белоярский муниципальный округ Свердловской области	Новое строительство	2,8 км	Автомобильное сообщение	2031	Санитарный разрыв по фактору шума на основании расчетов (СП 51.13330.2011)
49.	1.1.3.60	602030302	Арамил - Россоха	Белоярский муниципальный округ	Новое строительство	5,1 км	Автомобильное сообщение	2031	Санитарный разрыв по фактору шума на основании

1	2	3	4	5	6	7	8	9	10
				Свердловской области					расчетов (СП 51.13330.2011)
50.	1.1.3.62	602030302	Объездная автомобильная дорога в обход с. Большебруснянское с. Логиново, д. Златогорова	Белоярский муниципальный округ Свердловской области	Новое строительство	27,4 км	Автомобильное сообщение	2031	Санитарный разрыв по фактору шума на основании расчетов (СП 51.13330.2011)
51.	1.1.3.63	602030302	Обход с. Кочневского	Белоярский муниципальный округ Свердловской области	Новое строительство	3,9 км	Автомобильное сообщение	2030	Санитарный разрыв по фактору шума на основании расчетов (СП 51.13330.2011)
52.	1.1.3.64	602030302	Обход п. Совхозный	Белоярский муниципальный округ Свердловской области	Новое строительство	4,7 км	Автомобильное сообщение	2031	Санитарный разрыв по фактору шума на основании расчетов (СП 51.13330.2011)
53.	1.1.3.65	602030302	Восточный обход п.г.г. Белоярский	Белоярский муниципальный округ Свердловской области	Новое строительство	6,0 км	Автомобильное сообщение	2031	Санитарный разрыв по фактору шума на основании расчетов (СП 51.13330.2011)
54.	1.1.3.67	602030302	Обход с. Бруснятское	Белоярский муниципальный округ Свердловской области	Новое строительство	5,3 км	Автомобильное сообщение	2034	Санитарный разрыв по фактору шума на основании расчетов (СП 51.13330.2011)
55.	1.1.3.69	602030302	Обход г. Заречного	муниципальный округ Заречный Свердловской области	Новое строительство	6,0 км	Автомобильное сообщение	2036	Санитарный разрыв по фактору шума на основании расчетов (СП 51.13330.2011)
56.	1.1.3.71	602030302	Въезд в г. Березовский через планировочный район «Зеленая Долина»	Березовский муниципальный округ Свердловской области	Новое строительство	3,3 км	Автомобильное сообщение	2026–2028	Санитарный разрыв по фактору шума на основании расчетов (СП 51.13330.2011)

1	2	3	4	5	6	7	8	9	10
57.	1.1.3.72	602030302	Соединительная дорога между Березовский - Новосвердловская ТЭЦ - Сарапулка	Березовский муниципальный округ Свердловской области	Новое строительство	16,0 км	Автомобильное сообщение	2035	Санитарный разрыв по фактору шума на основании расчетов (СП 51.13330.2011)
58.	1.1.3.75	602030302	Участок Серовский тракт	городской округ муниципальное образование «город Екатеринбург»	Новое строительство	0,5 км	Автомобильное сообщение	2035	Санитарный разрыв по фактору шума на основании расчетов (СП 51.13330.2011)
59.	1.1.3.76	602030302	Подъезд от Верхней Пышмы до а/д «Екатеринбург - Нижний Тагил - Серов»	городской округ Верхняя Пышма Свердловской области	Новое строительство	1,6 км	Автомобильное сообщение	2030	Санитарный разрыв по фактору шума на основании расчетов (СП 51.13330.2011)
60.	1.1.3.77	602030302	Подъезд к д. Коптяки от км 21 а/д «г. Екатеринбург - г. Нижний Тагил - г. Серов»	городской округ Верхняя Пышма Свердловской области	Новое строительство	4,7 км	Автомобильное сообщение	2025	Санитарный разрыв по фактору шума на основании расчетов (СП 51.13330.2011)
61.	1.1.3.78	602030302	г. Березовский - п. Старопышминск	Березовский муниципальный округ Свердловской области	Новое строительство	3,0 км	Автомобильное сообщение	2026	Санитарный разрыв по фактору шума на основании расчетов (СП 51.13330.2011)
62.	1.1.3.79	602030302	Подъезд к КСК «Темная лошадка»	Березовский муниципальный округ Свердловской области	Новое строительство	2,1 км	Автомобильное сообщение	2034	Санитарный разрыв по фактору шума на основании расчетов (СП 51.13330.2011)
63.	1.1.3.80	602030302	ЕКАД - Березит - Ржевский тракт	Березовский муниципальный округ Свердловской области	Новое строительство	6,4 км	Автомобильное сообщение	2034	Санитарный разрыв по фактору шума на основании расчетов (СП 51.13330.2011)

1	2	3	4	5	6	7	8	9	10
64.	1.1.3.81	602030302	г. Асбест - п. Монетный	Асбестовский муниципальный округ Свердловской области, Березовский муниципальный округ Свердловской области	Новое строительство	39,3 км	Автомобильное сообщение	2031	Санитарный разрыв по фактору шума на основании расчетов (СП 51.13330.2011)
65.	1.1.3.82	602030302	Автомобильная дорога от а/д «Подъезд к п. Октябрьский от км. 20+555 а/д «г. Екатеринбург - г. Реж – г. Алапаевск» до населенного пункта	городской округ Верхняя Пышма Свердловской области	Новое строительство	3,9 км	Автомобильное сообщение	2024–2026	Санитарный разрыв по фактору шума на основании расчетов (СП 51.13330.2011)
66.	1.1.3.84	602030302	Обход п. Монетный	Березовский муниципальный округ Свердловской области	Новое строительство	4,3 км	Автомобильное сообщение	2027	Санитарный разрыв по фактору шума на основании расчетов (СП 51.13330.2011)
67.	1.1.3.85	602030302	п. Крутой - п. Красногвардейский - п. Октябрьский - п. Монетный	Березовский муниципальный округ Свердловской области	Новое строительство	9,8 км	Автомобильное сообщение	2034	Санитарный разрыв по фактору шума на основании расчетов (СП 51.13330.2011)
68.	1.1.3.86	602030302	Обход п. Лубяной	Березовский муниципальный округ Свердловской области	Новое строительство	4,6 км	Автомобильное сообщение	2026	Санитарный разрыв по фактору шума на основании расчетов (СП 51.13330.2011)
69.	1.1.3.87	602030302	Обход п. Лосиный	Березовский муниципальный округ Свердловской области	Новое строительство	6,4 км	Автомобильное сообщение	2026	Санитарный разрыв по фактору шума на основании расчетов (СП 51.13330.2011)

1	2	3	4	5	6	7	8	9	10
70.	1.1.3.88	602030302	Солнечный - Малышева	Асбестовский муниципальный округ Свердловской области	Новое строительство	12,7 км	Автомобильное сообщение	2030	Санитарный разрыв по фактору шума на основании расчетов (СП 51.13330.2011)
71.	1.1.3.89	602030302	Объезд п. Красный Адуй	городской округ Верхняя Пышма Свердловской области	Новое строительство	3,1 км	Автомобильное сообщение	2031	Санитарный разрыв по фактору шума на основании расчетов (СП 51.13330.2011)
72.	1.1.3.90	602030302	Объезд с. Мостовское	городской округ Верхняя Пышма Свердловской области	Новое строительство	5,4 км	Автомобильное сообщение	2031	Санитарный разрыв по фактору шума на основании расчетов (СП 51.13330.2011)
73.	1.1.3.91	602030302	Северный обход Екатеринбурга	городской округ Верхняя Пышма Свердловской области, Березовский муниципальный округ Свердловской области	Новое строительство	21,2 км	Автомобильное сообщение	2040	Санитарный разрыв по фактору шума на основании расчетов (СП 51.13330.2011)
74.	1.1.3.92	602030302	Северный подъезд к г. Среднеуральску от а/д «г. Екатеринбург - г. Нижний Тагил - г. Серов»	городской округ Верхняя Пышма Свердловской области	Новое строительство	2,6 км	Автомобильное сообщение	2031	Санитарный разрыв по фактору шума на основании расчетов (СП 51.13330.2011)
75.	1.1.3.93	602030302	п. Сагра - п. Аяль	городской округ Верхняя Пышма Свердловской области	Новое строительство	3,0 км	Автомобильное сообщение	2040	Санитарный разрыв по фактору шума на основании расчетов (СП 51.13330.2011)
76.	1.1.3.96	602030302	п. Кытлым - г. Кизел (Пермский край)	муниципальный округ Карпинск Свердловской области	Новое строительство	54,1 км	Автомобильное сообщение	2036	Санитарный разрыв по фактору шума на основании

1	2	3	4	5	6	7	8	9	10
									расчетов (СП 51.13330.2011)
77.	1.1.3.97	602030302	Северо-восточный обход г. Невьянск	Невьянский муниципальный округ Свердловской области	Новое строительство	7,2 км	Автомобильное сообщение	2036	Санитарный разрыв по фактору шума на основании расчетов (СП 51.13330.2011)
78.	1.1.3.98	602030302	Реконструкция а/д «г. Богданович - с. Покровское»	муниципальное образование муниципальный округ Богданович Свердловской области, Каменский муниципальный округ Свердловской области	Реконструкция	38,4 км	Автомобильное сообщение	2040	Санитарный разрыв по фактору шума на основании расчетов (СП 51.13330.2011)
79.	1.1.3.99	602030302	Реконструкция а/д «г. Сысерть - д. Часовая»	Каменский муниципальный округ Свердловской области, Сысертский муниципальный округ Свердловской области	Реконструкция	47,5 км	Автомобильное сообщение	2027–2040	Санитарный разрыв по фактору шума на основании расчетов (СП 51.13330.2011)
80.	1.1.3.100	602030302	Южный обход г. Сысерть	Сысертский муниципальный округ Свердловской области	Новое строительство	7,9 км	Автомобильное сообщение	2040	Санитарный разрыв по фактору шума на основании расчетов (СП 51.13330.2011)
81.	1.1.3.101	602030302	Юго-западный обход г. Екатеринбург от а/д Р-242 «Пермь – Екатеринбург» до а/д «г. Сысерть - г. Полевской»	муниципальный округ Первоуральск Свердловской области, муниципальный округ Ревда Свердловской области,	Новое строительство	68,5 км	Автомобильное сообщение	2040	Санитарный разрыв по фактору шума на основании расчетов (СП 51.13330.2011)

1	2	3	4	5	6	7	8	9	10
				муниципальный округ Дегтярск Свердловской области, Сысертский муниципальный округ Свердловской области, Полевской муниципальный округ Свердловской области					
82.	1.1.3.102	602030302	Западный обход г. Ревда	муниципальный округ Первоуральск Свердловской области	Новое строительство	8,3 км	Автомобильное сообщение	2040	Санитарный разрыв по фактору шума на основании расчетов (СП 51.13330.2011)
83.	1.1.3.103	602030302	Восточный обход п. Билимбай	Новоуральский городской округ Свердловской области, муниципальный округ Первоуральск Свердловской области	Новое строительство	6,6 км	Автомобильное сообщение	2040	Санитарный разрыв по фактору шума на основании расчетов (СП 51.13330.2011)
84.	1.1.3.104	602030302	Западный обход г. Екатеринбург от а/д «г. Екатеринбург - г. Нижний Тагил - г. Серов» до а/д «г. Новоуральск - д. Починок»	Невьянский муниципальный округ Свердловской области	Новое строительство	11,6 км	Автомобильное сообщение	2040	Санитарный разрыв по фактору шума на основании расчетов (СП 51.13330.2011)
85.	1.1.3.105	602030302	Перевод в сеть региональных дорог местной автодороги «д. Новая - Беляковка» (Курганская область)	Талицкий муниципальный округ Свердловской области	Реконструкция	11,8 км	Автомобильное сообщение	2040	Санитарный разрыв по фактору шума на основании расчетов (СП 51.13330.2011)

1	2	3	4	5	6	7	8	9	10
86.	1.1.3.106	602030302	д. Матюшина - а/д «г. Туринск - д. Урусова - с. Благовещенское - д. Кондрахино»	Туринский муниципальный округ Свердловской области, муниципальный округ Верхотурский Свердловской области, муниципальный округ Махнёвское муниципальное образование Свердловской области	Новое строительство	78,0 км	Автомобильное сообщение	2040	Санитарный разрыв по фактору шума на основании расчетов (СП 51.13330.2011)
87.	1.1.3.107	602030302	Обход с. Черемисское	Режевской муниципальный округ Свердловской области	Новое строительство	3,8 км	Автомобильное сообщение	2026	Санитарный разрыв по фактору шума на основании расчетов (СП 51.13330.2011)
88.	1.1.3.108	602030302	п. Шамары - д. Нижняя Баская - п. Молебка (до гр. Пермского края)	Шалинский муниципальный округ Свердловской области	Новое строительство	11,5 км	Автомобильное сообщение	2026	Санитарный разрыв по фактору шума на основании расчетов (СП 51.13330.2011)
89.	1.1.3.109	602030302	с. Русская Тавра - с. Абдулино (гр. Башкортостана)	Красноуфимский муниципальный округ Свердловской области	Новое строительство	1,8 км	Автомобильное сообщение	2031	Санитарный разрыв по фактору шума на основании расчетов (СП 51.13330.2011)
90.	1.1.3.110	602030302	Кургатово - Юлаево - Сухановка	муниципальный округ Староуткинск Свердловской области	Новое строительство	9,2 км	Автомобильное сообщение	2026	Санитарный разрыв по фактору шума на основании расчетов (СП 51.13330.2011)

1	2	3	4	5	6	7	8	9	10
91.	1.1.3.111	602030302	Южный обход с. Сажино	муниципальный округ Староуткинск Свердловской области	Новое строительство	5,5 км	Автомобильное сообщение	2031	Санитарный разрыв по фактору шума на основании расчетов (СП 51.13330.2011)
92.	1.1.3.112	602030302	с. Курки - с. Азигулово	муниципальный округ Староуткинск Свердловской области	Новое строительство	12 км	Автомобильное сообщение	2031	Санитарный разрыв по фактору шума на основании расчетов (СП 51.13330.2011)
93.	1.1.3.113	602030302	Подъезд к п. Золоторуда от а/д «г. Сухой Лог – г. Артемовский»	муниципальный округ Сухой Лог Свердловской области	Новое строительство	1,0 км	Автомобильное сообщение	2026	Санитарный разрыв по фактору шума на основании расчетов (СП 51.13330.2011)
94.	1.1.3.114	602030302	Обход с. Светлое	муниципальный округ Сухой Лог Свердловской области	Новое строительство	5,4 км	Автомобильное сообщение	2031	Санитарный разрыв по фактору шума на основании расчетов (СП 51.13330.2011)
95.	1.1.3.115	602030302	Западный обход п. Малышева	Асбестовский муниципальный округ Свердловской области	Новое строительство	7,0 км	Автомобильное сообщение	2031	Санитарный разрыв по фактору шума на основании расчетов (СП 51.13330.2011)
96.	1.1.3.116	602030302	с. Новоисетское - д. Черноскутова	Каменский муниципальный округ Свердловской области	Новое строительство	2,0 км	Автомобильное сообщение	2026	Санитарный разрыв по фактору шума на основании расчетов (СП 51.13330.2011)
97.	1.1.3.117	602030302	г. Камышлов - г. Каменск-Уральский	муниципальное образование муниципальный округ Богданович Свердловской области	Новое строительство	14,0 км	Автомобильное сообщение	2031	Санитарный разрыв по фактору шума на основании расчетов (СП 51.13330.2011)

1	2	3	4	5	6	7	8	9	10
98.	1.1.3.118	602030302	Подъезд к с. Грязновское	муниципальное образование муниципальный округ Богданович Свердловской области	Новое строительство	1,0 км	Автомобильное сообщение	2026	Санитарный разрыв по фактору шума на основании расчетов (СП 51.13330.2011)
99.	1.1.3.119	602030302	Новый участок соединительной дороги от км 77+710 а/д «г. Екатеринбург - г. Тюмень» до а/д «г. Богданович - с. Покровское» (через с. Бараба) до а/д «с. Грязновское - г. Асбест»	муниципальное образование муниципальный округ Богданович Свердловской области	Новое строительство	3,3 км	Автомобильное сообщение	2026	Санитарный разрыв по фактору шума на основании расчетов (СП 51.13330.2011)
100.	1.1.3.120	602030302	г. Богданович - с. Покровское	муниципальное образование муниципальный округ Богданович Свердловской области	Новое строительство	1,4 км	Автомобильное сообщение	2026	Санитарный разрыв по фактору шума на основании расчетов (СП 51.13330.2011)
101.	1.1.3.121	602030302	Асбест - Реж	Режевской муниципальный округ Свердловской области	Новое строительство	53,7 км	Автомобильное сообщение	2036	Санитарный разрыв по фактору шума на основании расчетов (СП 51.13330.2011)
102.	1.1.3.122	602030302	Западный обход г. Асбеста	Асбестовский муниципальный округ Свердловской области	Новое строительство	11,4 км	Автомобильное сообщение	2031	Санитарный разрыв по фактору шума на основании расчетов (СП 51.13330.2011)
103.	1.1.3.123	602030302	Подъезд к п. Рефтинский от а/д «г. Сухой Лог – г. Артемовский»	Асбестовский муниципальный округ Свердловской области	Новое строительство	13,4 км	Автомобильное сообщение	2026	Санитарный разрыв по фактору шума на основании расчетов (СП 51.13330.2011)

1	2	3	4	5	6	7	8	9	10
104.	1.1.3.124	602030302	Обход п. Красноармейский	Асбестовский муниципальный округ Свердловской области	Новое строительство	1,4 км	Автомобильное сообщение	2031	Санитарный разрыв по фактору шума на основании расчетов (СП 51.13330.2011)
105.	1.1.3.125	602030302	Соединительная дорога между а/д 1Р 354 «г. Екатеринбург – г. Шадринск – г. Курган» и а/д «г. Каменск-Уральский - с. Клевакинское»	Каменский муниципальный округ Свердловской области	Новое строительство	6,8 км	Автомобильное сообщение	2026	Санитарный разрыв по фактору шума на основании расчетов (СП 51.13330.2011)
106.	1.1.3.126	602030302	г. Сухой Лог - г. Артемовский	муниципальное образование муниципальный округ Богданович Свердловской области	Новое строительство	63,9 км	Автомобильное сообщение	2031	Санитарный разрыв по фактору шума на основании расчетов (СП 51.13330.2011)
107.	1.1.3.127	602030302	Реконструкция а/д «Подъезд к г. Нижние Серги от км 282+420 а/д «г. Пермь - г. Екатеринбург»	Нижнесергинский муниципальный район Свердловской области	Реконструкция	18,8 км	Автомобильное сообщение	2031	Санитарный разрыв по фактору шума на основании расчетов (СП 51.13330.2011)
108.	1.1.3.128	602030302	Реконструкция а/д «г. Нижние Серги - г. Михайловск - п.г.т. Арти»	Нижнесергинский муниципальный район Свердловской области	Реконструкция	50,9 км	Автомобильное сообщение	2026–2036	Санитарный разрыв по фактору шума на основании расчетов (СП 51.13330.2011)
109.	1.1.3.129	602030302	Северный обход п.г.т. Шаля	Шалинский муниципальный округ Свердловской области	Новое строительство	3,5 км	Автомобильное сообщение	2026	Санитарный разрыв по фактору шума на основании расчетов (СП 51.13330.2011)
110.	1.1.3.131	602030302	Реконструкция а/д «Подъезд к с. Чусовое от км 78+124 а/д г. Первоуральск - п.г.т. Шаля»	Шалинский муниципальный округ Свердловской области	Реконструкция	8,4 км	Автомобильное сообщение	2025	Санитарный разрыв по фактору шума на основании расчетов (СП 51.13330.2011)

1	2	3	4	5	6	7	8	9	10
111.	1.1.3.132	602030302	Реконструкция а/д «г. Первоуральск – п.г.т. Шаля»	муниципальный округ Староуткинск Свердловской области, муниципальный округ Первоуральск Свердловской области	Реконструкция	116,2 км	Автомобильное сообщение	2026–2036	Санитарный разрыв по фактору шума на основании расчетов (СП 51.13330.2011)
112.	1.1.3.133	602030302	Реконструкция а/д «п.г.т. Ачит - с. Месягутово»	Красноуфимский муниципальный округ Свердловской области	Реконструкция	13,6 км	Автомобильное сообщение	2026	Санитарный разрыв по фактору шума на основании расчетов (СП 51.13330.2011)
113.	1.1.3.134	602030302	Обход г. Красноуфимска	Ачитский муниципальный округ Свердловской области	Новое строительство	19,7 км	Автомобильное сообщение	2030	Санитарный разрыв по фактору шума на основании расчетов (СП 51.13330.2011)
114.	1.1.3.135	602030302	Реконструкция а/д «г. Екатеринбург - г. Реж - г. Алапаевск» (граница ГО Безеровский - г. Алапаевск)	муниципальный округ муниципальное образование Алапаевское Свердловской области, Режевской муниципальный округ Свердловской области, Муниципальный округ Муниципальное образование город Алапаевск Свердловской области	Реконструкция	92,2 км	Автомобильное сообщение	2021–2031	Санитарный разрыв по фактору шума на основании расчетов (СП 51.13330.2011)
115.	1.1.3.136	602030302	Реконструкция а/д «г. Красноуфимск - п.г.т. Арти - г. Касли»	муниципальный округ Староуткинск Свердловской области	Реконструкция	93,4 км	Автомобильное сообщение	2026–2030	Санитарный разрыв по фактору шума на основании

1	2	3	4	5	6	7	8	9	10
									расчетов (СП 51.13330.2011)
116.	1.1.3.137	602030302	Строительство съездов от путепровода через железную дорогу на км 25 автомобильной дороги «г. Екатеринбург – г. Первоуральск»	муниципальный округ Первоуральск Свердловской области	Новое строительство	1,2 км	Автомобильное сообщение	2030	Санитарный разрыв по фактору шума на основании расчетов (СП 51.13330.2011)
117.	1.1.3.138	602030302	п. Малиновка - п. Азанка	Гавдинский муниципальный округ Свердловской области, Слободо-Туринский муниципальный район Свердловской области	Новое строительство	36,7 км	Автомобильное сообщение	2036	Санитарный разрыв по фактору шума на основании расчетов (СП 51.13330.2011)
118.	1.1.3.140	602030302	Обход д. Починок	Новоуральский городской округ Свердловской области	Новое строительство	3,8 км	Автомобильное сообщение	2035	Санитарный разрыв по фактору шума на основании расчетов (СП 51.13330.2011)
119.	1.1.3.141	602030302	Обход с. Тарасково	Новоуральский городской округ Свердловской области	Новое строительство	5,6 км	Автомобильное сообщение	2035	Санитарный разрыв по фактору шума на основании расчетов (СП 51.13330.2011)
120.	1.1.3.142	602030302	Обход г. Новоуральска	Новоуральский городской округ Свердловской области	Новое строительство	4,7 км	Автомобильное сообщение	2035	Санитарный разрыв по фактору шума на основании расчетов (СП 51.13330.2011)
121.	1.1.3.143	602030302	Подъезд к д. Заречная от а/д «п. Кыш (Пермский край) - п. Серебрянка»	муниципальный округ город Нижний Тагил Свердловской области	Новое строительство	0,5 км	Автомобильное сообщение	2031	Санитарный разрыв по фактору шума на основании

1	2	3	4	5	6	7	8	9	10
									расчетов (СП 51.13330.2011)
122.	1.1.3.144	602030302	Подъезд к с. Верхняя Ослянка от а/д «п. Кын (Пермский край) - п. Серебрянка»	муниципальный округ город Нижний Тагил Свердловской области	Новое строительство	2,3 км	Автомобильное сообщение	2031	Санитарный разрыв по фактору шума на основании расчетов (СП 51.13330.2011)
123.	1.1.3.145	602030302	п. Кын (Пермский край) - с. Серебрянка	муниципальный округ город Нижний Тагил Свердловской области	Новое строительство	22,0 км	Автомобильное сообщение	2031	Санитарный разрыв по фактору шума на основании расчетов (СП 51.13330.2011)
124.	1.1.3.146	602030302	Обход п. Висимо-Уткинск	муниципальный округ город Нижний Тагил Свердловской области	Новое строительство	7,6 км	Автомобильное сообщение	2036	Санитарный разрыв по фактору шума на основании расчетов (СП 51.13330.2011)
125.	1.1.3.147	602030302	Обход п. Уралец	муниципальный округ Горноуральский Свердловской области	Новое строительство	6,7 км	Автомобильное сообщение	2036	Санитарный разрыв по фактору шума на основании расчетов (СП 51.13330.2011)
126.	1.1.3.148	602030302	Реконструкция а/д «Северный подъезд к г. Нижний Тагил от км 154+0,32 а/д «г. Екатеринбург - г. Нижний Тагил - г. Серов»	муниципальный округ город Нижний Тагил Свердловской области	Реконструкция	6,2 км	Автомобильное сообщение	2026–2031	Санитарный разрыв по фактору шума на основании расчетов (СП 51.13330.2011)
127.	1.1.3.149	602030302	Реконструкция а/д «г. Нижний Тагил - г. Нижняя Салда»	муниципальный округ город Нижний Тагил Свердловской области	Реконструкция	7,4 км	Автомобильное сообщение	2026	Санитарный разрыв по фактору шума на основании расчетов (СП 51.13330.2011)
128.	1.1.3.150	602030302	Обход с. Акинфиево	муниципальный округ Нижняя Салда Свердловской области	Новое строительство	5,8 км	Автомобильное сообщение	2036	Санитарный разрыв по фактору шума на основании

1	2	3	4	5	6	7	8	9	10
									расчетов (СП 51.13330.2011)
129.	1.1.3.151	602030302	Реконструкция а/д «Подъезд к г. Кировград от км 85+785 а/д «г. Екатеринбург - г. Нижний Тагил - г. Серов»	Невьянский муниципальный округ Свердловской области	Реконструкция	8,8 км	Автомобильное сообщение	2026	Санитарный разрыв по фактору шума на основании расчетов (СП 51.13330.2011)
130.	1.1.3.152	602030302	Соединительная дорога между а/д «г. Кировград - г. Верхний Тагил» и а/д «г. Кировград - п. Карпушиха - п. Лёвиха»	Кировградский муниципальный округ Свердловской области	Новое строительство	2,6 км	Автомобильное сообщение	2036	Санитарный разрыв по фактору шума на основании расчетов (СП 51.13330.2011)
131.	1.1.3.153	602030302	Обход п. Карпушиха с мостом через р. Ильинка	Кировградский муниципальный округ Свердловской области	Новое строительство	5,5 км	Автомобильное сообщение	2036	Санитарный разрыв по фактору шума на основании расчетов (СП 51.13330.2011)
132.	1.1.3.154	602030302	п. Белоречка - п. Нейва-Рудянка (с обходом п. Нейва-Рудянка)	муниципальный округ Верхний Тагил Свердловской области	Новое строительство	9,9 км	Автомобильное сообщение	2026	Санитарный разрыв по фактору шума на основании расчетов (СП 51.13330.2011)
133.	1.1.3.155	602030302	Обход г. Кировграда	Кировградский муниципальный округ Свердловской области	Новое строительство	5,8 км	Автомобильное сообщение	2031	Санитарный разрыв по фактору шума на основании расчетов (СП 51.13330.2011)
134.	1.1.3.156	602030302	Подъезд к п. Зональный от Восточного обхода г. Нижний Тагил	муниципальный округ Горноуральский Свердловской области	Новое строительство	0,5 км	Автомобильное сообщение	2026	Санитарный разрыв по фактору шума на основании расчетов (СП 51.13330.2011)
135.	1.1.3.157	602030302	д. Маркова - с. Черемисское	муниципальный округ Горноуральский Свердловской области,	Новое строительство	7,8 км	Автомобильное сообщение	2031	Санитарный разрыв по фактору шума на основании

1	2	3	4	5	6	7	8	9	10
				Режевской муниципальный округ Свердловской области					расчетов (СП 51.13330.2011)
136.	1.1.3.159	602030302	Восточный обход г. Нижнего Тагила	муниципальный округ Горноуральский Свердловской области, муниципальный округ город Нижний Тагил Свердловской области	Новое строительство	16,8 км	Автомобильное сообщение	2026	Санитарный разрыв по фактору шума на основании расчетов (СП 51.13330.2011)
137.	1.1.3.160	602030302	Обход с. Николо- Павловское	муниципальный округ Горноуральский Свердловской области	Новое строительство	5,9 км	Автомобильное сообщение	2026	Санитарный разрыв по фактору шума на основании расчетов (СП 51.13330.2011)
138.	1.1.3.161	602030302	Обход с. Петрокаменское	муниципальный округ Горноуральский Свердловской области	Новое строительство	12,9 км	Автомобильное сообщение	2031	Санитарный разрыв по фактору шума на основании расчетов (СП 51.13330.2011)
139.	1.1.3.162	602030302	Реконструкция участка а/д «с. Николо-Павловское - с. Петрокаменское - г. Алапаевск»	муниципальный округ Горноуральский Свердловской области, Муниципальный округ Муниципальное образование город Алапаевск Свердловской области	Реконструкция	111,5 км	Автомобильное сообщение	2023–2031	Санитарный разрыв по фактору шума на основании расчетов (СП 51.13330.2011)
140.	1.1.3.163	602030302	Обход п. Новоасбест	муниципальный округ Горноуральский Свердловской области	Новое строительство	4,2 км	Автомобильное сообщение	2026	Санитарный разрыв по фактору шума на основании

1	2	3	4	5	6	7	8	9	10
									расчетов (СП 51.13330.2011)
141.	1.1.3.165	602030302	Обход с. Покровское	муниципальный округ Горноуральский Свердловской области	Новое строительство	7,5 км	Автомобильное сообщение	2026	Санитарный разрыв по фактору шума на основании расчетов (СП 51.13330.2011)
142.	1.1.3.166	602030302	п. Басьяновский - г. Красноуральск	Верхнесалдинский муниципальный округ Свердловской области	Новое строительство	13,6 км	Автомобильное сообщение	2031	Санитарный разрыв по фактору шума на основании расчетов (СП 51.13330.2011)
143.	1.1.3.167	602030302	Обход г. Верхняя Салда и г. Нижняя Салда	муниципальный округ Нижняя Салда Свердловской области, Верхнесалдинский муниципальный округ Свердловской области	Новое строительство	37,6 км	Автомобильное сообщение	2026	Санитарный разрыв по фактору шума на основании расчетов (СП 51.13330.2011)
144.	1.1.3.168	602030302	Реконструкция а/д «г. Нижний Тагил - г. Нижняя Салда»	Верхнесалдинский муниципальный округ Свердловской области	Реконструкция	2,2 км	Автомобильное сообщение	2026	Санитарный разрыв по фактору шума на основании расчетов (СП 51.13330.2011)
145.	1.1.3.169	602030302	Реконструкция а/д «г. Нижний Тагил - г. Нижняя Салда»	Верхнесалдинский муниципальный округ Свердловской области	Реконструкция	3,5 км	Автомобильное сообщение	2026	Санитарный разрыв по фактору шума на основании расчетов (СП 51.13330.2011)
146.	1.1.3.170	602030302	Обход д Северная	Верхнесалдинский муниципальный округ Свердловской области	Новое строительство	3,8 км	Автомобильное сообщение	2026	Санитарный разрыв по фактору шума на основании расчетов (СП 51.13330.2011)
147.	1.1.3.171	602030302	Реконструкция а/д «г. Нижний Тагил -	Верхнесалдинский муниципальный	Реконструкция	6,6 км	Автомобильное сообщение	2026	Санитарный разрыв по

1	2	3	4	5	6	7	8	9	10
			г. Нижняя Салда» (до обхода д. Северная)	округ Свердловской области, муниципальный округ Горноуральский Свердловской области					фактору шума на основании расчетов (СП 51.13330.2011)
148.	1.1.3.172	602030302	Северный обход п. Сосьва	Сосьвинский муниципальный округ Свердловской области	Новое строительство	9,2 км	Автомобильное сообщение	2031	Санитарный разрыв по фактору шума на основании расчетов (СП 51.13330.2011)
149.	1.1.3.173	602030302	Конец обхода п. Красноярка - примыкание к а/д «г. Серов - п.г.т. Сосьва - п.г.т. Гари»	Серовский муниципальный округ Свердловской области	Новое строительство	10,8 км	Автомобильное сообщение	2031	Санитарный разрыв по фактору шума на основании расчетов (СП 51.13330.2011)
150.	1.1.3.174	602030302	Северный обход п. Красноярка	Серовский муниципальный округ Свердловской области	Новое строительство	5,0 км	Автомобильное сообщение	2026	Санитарный разрыв по фактору шума на основании расчетов (СП 51.13330.2011)
151.	1.1.3.175	602030302	Обход г. Серова на участке от а/д «г. Екатеринбург - г. Серов» до а/д «г. Серов – п. Нов. Еловка - п. Подгарничный», от а/д «г. Серов – п.г.т. Сосьва - п.г.т. Гари» до а/д «Серов - Нов. Еловка - п. Подгарничный»	Серовский муниципальный округ Свердловской области	Новое строительство	19,2 км	Автомобильное сообщение	2028	Санитарный разрыв по фактору шума на основании расчетов (СП 51.13330.2011)
152.	1.1.3.176	602030302	Обход г. Серова на участке от а/д «г. Екатеринбург - г. Серов» до а/д «г. Серов – п. Нов. Еловка - п. Подгарничный», от	Серовский муниципальный округ Свердловской области	Новое строительство	4,1 км	Автомобильное сообщение	2026	Санитарный разрыв по фактору шума на основании расчетов (СП 51.13330.2011)

1	2	3	4	5	6	7	8	9	10
			а/д «г. Екатеринбург - г. Серов» до а/д «г. Серов - п.г.т. Сосьва - п.г.т. Гари» с путепроводом через ж/д						
153.	1.1.3.177	602030302	г. Серов - п. Еловка Новая - п. Подгарничный	Серовский муниципальный округ Свердловской области	Новое строительство	16,0 км	Автомобильное сообщение	2026	Санитарный разрыв по фактору шума на основании расчетов (СП 51.13330.2011)
154.	1.1.3.178	602030302	г.Серов - п.г.т. Сосьва - п.г.т. Гари, новое направление	Серовский муниципальный округ Свердловской области	Новое строительство	6,6 км	Автомобильное сообщение	2031	Санитарный разрыв по фактору шума на основании расчетов (СП 51.13330.2011)
155.	1.1.3.179	602030302	Реконструкция а/д «г.Серов - п.г.т. Сосьва - п.г.т. Гари»	Серовский муниципальный округ Свердловской области	Реконструкция	36,4 км	Автомобильное сообщение	2031	Санитарный разрыв по фактору шума на основании расчетов (СП 51.13330.2011)
156.	1.1.3.180	602030302	Подъезд к п. Калья	Североуральский муниципальный округ Свердловской области	Новое строительство	2,2 км	Автомобильное сообщение	2026	Санитарный разрыв по фактору шума на основании расчетов (СП 51.13330.2011)
157.	1.1.3.181	602030302	Подъезд к п. Третий Северный	Североуральский муниципальный округ Свердловской области	Новое строительство	1,8 км	Автомобильное сообщение	2026	Санитарный разрыв по фактору шума на основании расчетов (СП 51.13330.2011)
158.	1.1.3.182	602030302	Подъезд к г. Североуральск	Североуральский муниципальный округ Свердловской области	Новое строительство	3,3 км	Автомобильное сообщение	2026	Санитарный разрыв по фактору шума на основании расчетов (СП 51.13330.2011)

1	2	3	4	5	6	7	8	9	10
159.	1.1.3.183	602030302	Новое направление а/д «г. Серов -г. Североуральск - г. Ивдель»	Североуральский муниципальный округ Свердловской области	Новое строительство	40,9 км	Автомобильное сообщение	2031	Санитарный разрыв по фактору шума на основании расчетов (СП 51.13330.2011)
160.	1.1.3.184	602030302	Реконструкция а/д «Подъезд №1 к г. Новая Ляля от км 287+645 а/д «г. Екатеринбург - г. Нижний Тагил - г. Серов»	Новолялинский муниципальный округ Свердловской области	Реконструкция	1,9 км	Автомобильное сообщение	2036	Санитарный разрыв по фактору шума на основании расчетов (СП 51.13330.2011)
161.	1.1.3.185	602030302	Реконструкция а/д «г. Нижняя Тура - г. Качканар»	городской округ «Город Лесной» Свердловской области, Нижнетуринский муниципальный округ Свердловской области, Качканарский муниципальный округ Свердловской области	Реконструкция	43,9 км	Автомобильное сообщение	2022–2025	Санитарный разрыв по фактору шума на основании расчетов (СП 51.13330.2011)
162.	1.1.3.186	602030302	Обход г. Красноуральск	муниципальный округ Красноуральск Свердловской области	Новое строительство	12,6 км	Автомобильное сообщение	2036	Санитарный разрыв по фактору шума на основании расчетов (СП 51.13330.2011)
163.	1.1.3.187	602030302	п. Басьяновский - г. Красноуральск	муниципальный округ Красноуральск Свердловской области	Новое строительство	28,7 км	Автомобильное сообщение	2031	Санитарный разрыв по фактору шума на основании расчетов (СП 51.13330.2011)
164.	1.1.3.188	602030302	Реконструкция а/д «г. Верхняя Тура - г. Красноуральск»	муниципальный округ Красноуральск Свердловской области	Реконструкция	11,1 км	Автомобильное сообщение	2026	Санитарный разрыв по фактору шума на основании

1	2	3	4	5	6	7	8	9	10
									расчетов (СП 51.13330.2011)
165.	1.1.3.189	602030302	Реконструкция а/д «г. Екатеринбург - г. Нижний Тагил - г. Серов»	муниципальный округ Горноуральский Свердловской области, Серовский муниципальный округ Свердловской области, Новолялинский муниципальный округ Свердловской области, муниципальный округ Верхотурский Свердловской области, Нижнетуринский муниципальный округ Свердловской области, Кушвинский муниципальный округ Свердловской области, Городской округ Верхняя Тура Свердловской области	Реконструкция	342,0 км	Автомобильное сообщение	2028–2031	Санитарный разрыв по фактору шума на основании расчетов (СП 51.13330.2011)
166.	1.1.3.190	602030302	Соединительная дорога между а/д «г. Карпинск - п. Кытлым» и а/д «г. Серов - г. Североуральск-г. Ивдель»	муниципальный округ Карпинск Свердловской области	Новое строительство	7,1 км	Автомобильное сообщение	2031	Санитарный разрыв по фактору шума на основании расчетов (СП 51.13330.2011)
167.	1.1.3.191	602030302	Реконструкция а/д «г. Краснотурьинск - г. Карпинск»	муниципальный округ Карпинск Свердловской области	Реконструкция	8,4 км	Автомобильное сообщение	2026	Санитарный разрыв по фактору шума на основании расчетов (СП 51.13330.2011)

1	2	3	4	5	6	7	8	9	10
168.	1.1.3.192	602030302	Планируемый линейный объект «Реконструкция а/д г. Серов – г. Североуральск – г. Ивдель на участке км 162+00 – км 169+275»	Ивдельский муниципальный округ Свердловской области	Новое строительство	13,2 км	Автомобильное сообщение	2026–2030	Санитарный разрыв по фактору шума на основании расчетов (СП 51.13330.2011)
169.	1.1.3.193	602030302	Реконструкция а/д «г. Серов - п.г.т. Сосьва - п.г.т. Гари»	Гаринский муниципальный округ Свердловской области	Реконструкция	36,7 км	Автомобильное сообщение	2026	Санитарный разрыв по фактору шума на основании расчетов (СП 51.13330.2011)
170.	1.1.3.194	602030302	с. Махнёво – п. Восточный	Сосьвинский муниципальный округ Свердловской области	Новое строительство	47,0 км	Автомобильное сообщение	2026	Санитарный разрыв по фактору шума на основании расчетов (СП 51.13330.2011)
171.	1.1.3.195	602030302	г. Туринск - д. Добрино	Туринский муниципальный округ Свердловской области, Таборинский муниципальный район Свердловской области	Реконструкция	43,99 км	Автомобильное сообщение	2036	Санитарный разрыв по фактору шума на основании расчетов (СП 51.13330.2011)
172.	1.1.3.196	602030302	Реконструкция а/д «с. Краснослободское - с. Липчинское - гр. Тюменской области»	Слободо-Туринский муниципальный район Свердловской области	Реконструкция	45,2 км	Автомобильное сообщение	2031	Санитарный разрыв по фактору шума на основании расчетов (СП 51.13330.2011)
173.	1.1.3.197	602030302	Реконструкция а/д «с. Байкалово – с. Туринская Слобода - г. Туринск»	Слободо-Туринский муниципальный район Свердловской области, Туринский муниципальный	Реконструкция	119,1 км	Автомобильное сообщение	2026–2031	Санитарный разрыв по фактору шума на основании расчетов (СП 51.13330.2011)

1	2	3	4	5	6	7	8	9	10
				округ Свердловской области, Байкаловский муниципальный район Свердловской области					
174.	1.1.3.198	602030302	Реконструкция а/д «Подъезд к д. Пелевина от км 15+113 а/д «с. Байкалово - с. Туринская Слобода - г. Туринск»	Байкаловский муниципальный район Свердловской области	Реконструкция	0,4 км	Автомобильное сообщение	2026	Санитарный разрыв по фактору шума на основании расчетов (СП 51.13330.2011)
175.	1.1.3.199	602030302	Обход с. Чекуново от а/д «г. Камышлов - г. Ирбит- г. Туринск» до а/д «г. Туринск - с. Чекуново - Водолечебница»	Туринский муниципальный округ Свердловской области	Новое строительство	1,9 км	Автомобильное сообщение	2026	Санитарный разрыв по фактору шума на основании расчетов (СП 51.13330.2011)
176.	1.1.3.200	602030302	Юго-западный обход г. Туринска	Туринский муниципальный округ Свердловской области	Новое строительство	3,8 км	Автомобильное сообщение	2026	Санитарный разрыв по фактору шума на основании расчетов (СП 51.13330.2011)
177.	1.1.3.202	602030302	Реконструкция а/д «г. Камышлов - г. Ирбит - г. Туринск - г. Тавда»	Камышловский муниципальный район Свердловской области, муниципальный округ Ирбитское муниципальное образование Свердловской области, Туринский муниципальный округ Свердловской	Реконструкция	260,6 км	Автомобильное сообщение	2031	Санитарный разрыв по фактору шума на основании расчетов (СП 51.13330.2011)

1	2	3	4	5	6	7	8	9	10
				области, Тавдинский муниципальный округ Свердловской области					
178.	1.1.3.203	602030302	Подходы к мостовому сооружению через р. Пышма на а/д «Подъезд к п. Юшала - п. Ертарский от км 245+855 а/д «г. Екатеринбург - г. Тюмень»	Тугулымский муниципальный округ Свердловской области	Новое строительство	0,6 км	Автомобильное сообщение	2026	Санитарный разрыв по фактору шума на основании расчетов (СП 51.13330.2011)
179.	1.1.3.204	602030302	Елань - Береговая	Талицкий муниципальный округ Свердловской области	Новое строительство	20,9 км	Автомобильное сообщение	2036	Санитарный разрыв по фактору шума на основании расчетов (СП 51.13330.2011)
180.	1.1.3.205	602030302	Восточный обход г. Талица	Талицкий муниципальный округ Свердловской области	Новое строительство	13,4 км	Автомобильное сообщение	2031	Санитарный разрыв по фактору шума на основании расчетов (СП 51.13330.2011)
181.	1.1.3.207	602030302	Соединительная дорога, между а/д «г. Камышлов – г. Ирбит – г. Туринск – г. Тавда» и а/д «г. Тавда – с. Таборы»	Тавдинский муниципальный округ Свердловской области	Новое строительство	1,3 км	Автомобильное сообщение	2026	Санитарный разрыв по фактору шума на основании расчетов (СП 51.13330.2011)
182.	1.1.3.208	602030302	Обход г. Тавда от а/д «г. Тавда - д. Увал» до а/д «г. Тавда - д. Герасимовка - д. Тонкая Гривка»	Тавдинский муниципальный округ Свердловской области	Новое строительство	4,4 км	Автомобильное сообщение	2026	Санитарный разрыв по фактору шума на основании расчетов (СП 51.13330.2011)
183.	1.1.3.209	602030302	Обход г. Тавда от а/д «г. Камышлов - г. Ирбит - г. Туринск - г. Тавда» до а/д «г. Тавда - д. Увал»	Тавдинский муниципальный округ	Новое строительство	15,4 км	Автомобильное сообщение	2026	Санитарный разрыв по фактору шума на основании

1	2	3	4	5	6	7	8	9	10
				Свердловской области					расчетов (СП 51.13330.2011)
184.	1.1.3.210	602030302	с. Шогринское - д. Брагино - с. Писанец	Артемовский муниципальный округ Свердловской области	Новое строительство	14,8 км	Автомобильное сообщение	2036	Санитарный разрыв по фактору шума на основании расчетов (СП 51.13330.2011)
185.	1.1.3.211	602030302	Подъезды от а/д «г. Сухой Лог – г. Артемовский» к п. Буланаш	Артемовский муниципальный округ Свердловской области	Новое строительство	7,1 км	Автомобильное сообщение	2026	Санитарный разрыв по фактору шума на основании расчетов (СП 51.13330.2011)
186.	1.1.3.212	602030302	Подъезды от а/д «г. Сухой Лог – г. Артемовский» к г. Артемовский	Артемовский муниципальный округ Свердловской области	Новое строительство	3,0 км	Автомобильное сообщение	2026	Санитарный разрыв по фактору шума на основании расчетов (СП 51.13330.2011)
187.	1.1.3.213	602030302	Соединительная дорога между а. д. «г. Артемовский - с. Шогринское» и а/д «Артемовский – Буланаш»	Артемовский муниципальный округ Свердловской области	Новое строительство	5,4 км	Автомобильное сообщение	2026	Санитарный разрыв по фактору шума на основании расчетов (СП 51.13330.2011)
188.	1.1.3.214	602030302	г. Сухой Лог - Артемовский, гр. муниципальный округ Сухой Лог Свердловской области - п. Березники	Артемовский муниципальный округ Свердловской области	Новое строительство	10,1 км	Автомобильное сообщение	2026	Санитарный разрыв по фактору шума на основании расчетов (СП 51.13330.2011)
189.	1.1.3.215	602030302	г. Сухой Лог – Артемовский, п. Березники - г. Артемовский (до прим. к а/д «Обход с. Покровское»)	Артемовский муниципальный округ Свердловской области	Новое строительство	10,6 км	Автомобильное сообщение	2026	Санитарный разрыв по фактору шума на основании расчетов (СП 51.13330.2011)
190.	1.1.3.216	602030302	Соединительная дорога между а/д «г. Артемовский – г. Арамашево» и а/д	Артемовский муниципальный округ Свердловской области	Новое строительство	3,8 км	Автомобильное сообщение	2031	Санитарный разрыв по фактору шума на основании

1	2	3	4	5	6	7	8	9	10
			«г. Сухой Лог – г. Асбест»						расчетов (СП 51.13330.2011)
191.	1.1.3.217	602030302	Реконструкция а/д «г. Невьянск - г. Реж - г. Артемковский - с. Килачевское»	Артемковский муниципальный округ Свердловской области	Реконструкция	5,3 км	Автомобильное сообщение	2031	Санитарный разрыв по фактору шума на основании расчетов (СП 51.13330.2011)
192.	1.1.3.219	602030302	Реконструкция а/д «п.г.т. Верхняя Синячиха - п.г.т. Махнёво - с. Болотовское»	муниципальный округ Махнёвское муниципальное образование Свердловской области	Реконструкция	123,0 км	Автомобильное сообщение	2026–2036	Санитарный разрыв по фактору шума на основании расчетов (СП 51.13330.2011)
193.	1.1.3.220	602030302	Реконструкция а/д «с. Горбуновское - с. Байкалово - г. Ирбит»	муниципальный округ Ирбитское муниципальное образование Свердловской области, Байкаловский муниципальный район Свердловской области	Реконструкция	93,9 км	Автомобильное сообщение	2026–2036	Санитарный разрыв по фактору шума на основании расчетов (СП 51.13330.2011)
194.	1.1.3.222	602030302	Южный обход г. Ирбит	муниципальный округ Ирбитское муниципальное образование Свердловской области	Новое строительство	15,1 км	Автомобильное сообщение	2031	Санитарный разрыв по фактору шума на основании расчетов (СП 51.13330.2011)
195.	1.1.3.223	602030302	Обход с. Черновское	муниципальный округ Ирбитское муниципальное образование Свердловской области	Новое строительство	6,4 км	Автомобильное сообщение	2031	Санитарный разрыв по фактору шума на основании расчетов (СП 51.13330.2011)
196.	1.1.3.224	602030302	Обход с. Килачевское	муниципальный округ Ирбитское муниципальное образование Свердловской области	Новое строительство	6,9 км	Автомобильное сообщение	2031	Санитарный разрыв по фактору шума на основании расчетов (СП 51.13330.2011)

1	2	3	4	5	6	7	8	9	10
197.	1.1.3.225	602030302	Обход г. Ирбит	муниципальный округ Ирбитское муниципальное образование Свердловской области	Новое строительство	5,7 км	Автомобильное сообщение	2026	Санитарный разрыв по фактору шума на основании расчетов (СП 51.13330.2011)
198.	1.1.3.226	602030302	Обход с. Мироново и д. Бучино	Артемовский муниципальный округ Свердловской области, муниципальный округ муниципальное образование Алапаевское Свердловской области	Новое строительство	9,4 км	Автомобильное сообщение	2026	Санитарный разрыв по фактору шума на основании расчетов (СП 51.13330.2011)
199.	1.1.3.227	602030302	Обход п.г.т. Верхняя Синячиха	муниципальный округ муниципальное образование Алапаевское Свердловской области	Новое строительство	12,6 км	Автомобильное сообщение	2031	Санитарный разрыв по фактору шума на основании расчетов (СП 51.13330.2011)
200.	1.1.3.228	602030302	Южный обход г. Алапаевска	Муниципальный округ Муниципальное образование город Алапаевск Свердловской области	Новое строительство	6,4 км	Автомобильное сообщение	2026	Санитарный разрыв по фактору шума на основании расчетов (СП 51.13330.2011)
201.	1.1.3.229	602030302	Обход с. Невьянское	муниципальный округ муниципальное образование Алапаевское Свердловской области	Новое строительство	3,8 км	Автомобильное сообщение	2026	Санитарный разрыв по фактору шума на основании расчетов (СП 51.13330.2011)
202.	1.1.3.231	602030302	Реконструкция а/д «Подъезд к д. Мурзинка от км 321+636 а/д «г. Екатеринбург - г.	муниципальный округ Среднеуральск Свердловской области	Реконструкция	3,5 км	Автомобильное сообщение	2025	Санитарный разрыв по фактору шума на основании

1	2	3	4	5	6	7	8	9	10
			Нижний Тагил - г. Серов (обратное направление)»						расчетов (СП 51.13330.2011)
203.	1.1.3.232	602030302	Реконструкция а/д «Южный подъезд к г. Нижний Тагил от км 120+085 а/д «г. Екатеринбург - г. Нижний Тагил - г. Серов»	муниципальный округ Горноуральский Свердловской области	Реконструкция	15,1	Автомобильное сообщение	2020–2030	Санитарный разрыв по фактору шума на основании расчетов (СП 51.13330.2011)
204.	1.1.3.233	602030302	Реконструкция а/д «д. Усть-Бугалыш - п. Дегтярка»	Красноуфимский муниципальный округ Свердловской области	Реконструкция	24,7 км	Автомобильное сообщение	2024–2030	Санитарный разрыв по фактору шума на основании расчетов (СП 51.13330.2011)
205.	1.1.3.234	602030302	Подъезд к п. Дубровный от а/д «г. Богданович - д. Кашина - г. Сухой Лог»	муниципальное образование муниципальный округ Богданович Свердловской области	Новое строительство	9,7 км	Автомобильное сообщение	2025	Санитарный разрыв по фактору шума на основании расчетов (СП 51.13330.2011)
206.	1.1.3.235	602030302	Реконструкция а/д «д. Кокуй - д. Серкова»	Талицкий муниципальный округ Свердловской области	Реконструкция	7,9 км	Автомобильное сообщение	2025	Санитарный разрыв по фактору шума на основании расчетов (СП 51.13330.2011)
207.	1.1.3.236	602030302	Реконструкция а/д «Подъезд к д. Ермолина от км 36+549 а/д «с. Краснослободское - с. Липчинское – гр. Тюменской области»	Слободо-Турицкий муниципальный район Свердловской области	Реконструкция	3,0 км	Автомобильное сообщение	2025	Санитарный разрыв по фактору шума на основании расчетов (СП 51.13330.2011)
208.	1.1.3.237	602030302	Реконструкция а/д «г. Карпинск - п. Веселовка»	муниципальный округ Карпинск Свердловской области	Реконструкция	5,1 км	Автомобильное сообщение	2025	Санитарный разрыв по фактору шума на основании расчетов (СП 51.13330.2011)
209.	1.1.3.238	602030302	Реконструкция а/д «Подъезд к с. Елизаветинское от	муниципальный округ город Нижний Тагил	Реконструкция	9,7 км	Автомобильное сообщение	2025	Санитарный разрыв по фактору шума на

1	2	3	4	5	6	7	8	9	10
			км 25+090 а/д «г. Нижний Тагил - п. Висимо-Уткинск - д. Усть-Утка»	Свердловской области					основании расчетов (СП 51.13330.2011)
210.	1.1.3.239	602030302	Реконструкция а/д «Подъезд к с. Коменки от 100+800 а/д «г. Екатеринбург - г. Тюмень»	муниципальное образование муниципальный округ Богданович Свердловской области	Реконструкция	5,9 км	Автомобильное сообщение	2025	Санитарный разрыв по фактору шума на основании расчетов (СП 51.13330.2011)
211.	1.1.3.240	602030302	Реконструкция а/д «Подъезд к д. Кондратьева от км 6+610 а/д «г. Богданович - д. Кашина - г. Сухой Лог»	муниципальное образование муниципальный округ Богданович Свердловской области	Реконструкция	0,8 км	Автомобильное сообщение	2025	Санитарный разрыв по фактору шума на основании расчетов (СП 51.13330.2011)
212.	1.1.3.241	602030302	Подъезд к д. Бочкарева от км 0+175а/д «с. Усть-Салда - д. Бочкарева»	муниципальный округ Верхотурский Свердловской области	Новое строительство	0,8 км	Автомобильное сообщение	2025	Санитарный разрыв по фактору шума на основании расчетов (СП 51.13330.2011)
213.	1.1.3.242	602030302	Реконструкция а/д «с. Володинское - д. Борисова - а/д «Екатеринбург - Тюмень»	Камышловский муниципальный район Свердловской области	Реконструкция	4,6 км	Автомобильное сообщение	2025	Санитарный разрыв по фактору шума на основании расчетов (СП 51.13330.2011)
214.	1.1.3.243	602030302	Реконструкция а/д «с. Пристань - п. Усть-Югуш»	муниципальный округ Староуткинск Свердловской области	Реконструкция	8,4 км	Автомобильное сообщение	2025	Санитарный разрыв по фактору шума на основании расчетов (СП 51.13330.2011)
215.	1.1.3.244	602030302	Перевод в сеть региональных дорог местной автодороги «п. Атымья до а/д г. Ивдель - граница ХМАО»	муниципальный округ Пелым Свердловской области	Реконструкция	4,1 км	Автомобильное сообщение	2031	Санитарный разрыв по фактору шума на основании расчетов (СП 51.13330.2011)
216.	1.1.3.245	602030302	Транзитная объездная автодорога на Тёплую Гору на	Качканарский муниципальный округ	Реконструкция	10,5 км	Автомобильное сообщение	2028	Санитарный разрыв по фактору шума на

1	2	3	4	5	6	7	8	9	10
			участке ПК 23+0 (2.32км) автодороги «Качканар – Н.Тура» - промзона (ст. Качканар-1) – ПК 0 автодороги Качканар – Верхняя Тура	Свердловской области					основании расчетов (СП 51.13330.2011)
217.	1.1.3.246	602030302	Южный обход Верхотурья	муниципальный округ Верхотурский Свердловской области	Новое строительство	4,9 км	Автомобильное сообщение	2031	Санитарный разрыв по фактору шума на основании расчетов (СП 51.13330.2011)
218.	1.1.3.248	602030302	Реконструкция а/д «г. Верхняя Пышма - г. Невьянск»	Невьянский муниципальный округ Свердловской области	Реконструкция	85,0 км	Автомобильное сообщение	2024	Санитарный разрыв по фактору шума на основании расчетов (СП 51.13330.2011)
219.	1.1.3.249	602030302	Реконструкция а/д «Подъезд к д. Белоносова от км 22+793 а/д «г. Богданович - с. Покровское»	Каменский муниципальный округ Свердловской области	Реконструкция	5,7 км	Автомобильное сообщение	2024	Санитарный разрыв по фактору шума на основании расчетов (СП 51.13330.2011)
220.	1.1.3.252	602030302	д. Владимировка – гр. Свердловской области и Ханты-Мансийского автономного округа – Югры	Тавдинский муниципальный округ Свердловской области	Новое строительство	56,0 км	Автомобильное сообщение	2030–2035	Санитарный разрыв по фактору шума на основании расчетов (СП 51.13330.2011)
221.	1.1.3.253	602030302	Реконструкция а/д «г. Нижняя Салда - г. Алапаевск»	муниципальный округ муниципальное образование Алапаевское Свердловской области, Муниципальный округ Муниципальное образование город Алапаевск	Реконструкция	80,7 км	Автомобильное сообщение	2023–2030	Санитарный разрыв по фактору шума на основании расчетов (СП 51.13330.2011)

1	2	3	4	5	6	7	8	9	10
				Свердловской области					
222.	1.1.3.254	602030302	Обход с. Покровское от а/д «г. Сысерть - д. Часовая» - а/д «Южный обход г. Каменск Уральский»	Каменский муниципальный округ Свердловской области	Новое строительство	12,0 км	Автомобильное сообщение	2022–2040	Санитарный разрыв по фактору шума на основании расчетов (СП 51.13330.2011)
223.	1.1.3.255	602030302	Обход п.г.т. Пышма	Пышминский муниципальный округ Свердловской области	Новое строительство	12,0 км	Автомобильное сообщение	2022–2040	Санитарный разрыв по фактору шума на основании расчетов (СП 51.13330.2011)
224.	1.1.3.257	602030302	Реконструкция а/д «г. Алапаевск – п. Каменский»	муниципальный округ муниципальное образование Алапаевское Свердловской области, Муниципальный округ Муниципальное образование город Алапаевск Свердловской области	Реконструкция	5,8 км	Автомобильное сообщение	2025	Санитарный разрыв по фактору шума на основании расчетов (СП 51.13330.2011)
225.	1.1.3.258	602030302	Реконструкция а/д «г. Арамилль – п. Большой Исток»	Арамилльский городской округ Свердловской области, Сысертский муниципальный округ Свердловской области, городской округ муниципальное образование «город Екатеринбург»	Реконструкция	8,6 км	Автомобильное сообщение	2030	Санитарный разрыв по фактору шума на основании расчетов (СП 51.13330.2011)
226	1.1.3.259	602030302	Реконструкция а/д «г. Арамилль – ст. Арамилль»	Арамилльский городской округ Свердловской области	Реконструкция	6,8 км	Автомобильное сообщение	2026–2030	Санитарный разрыв по фактору шума на основании

1	2	3	4	5	6	7	8	9	10
									расчетов (СП 51.13330.2011)
227.	1.1.3.260	602030302	Реконструкция а/д «Подъезд к с. Патруши от км 2+690 а/д «Подъезд к п. Кольцово»	Арамильский городской округ Свердловской области, Сысертский муниципальный округ Свердловской области	Реконструкция	1,6 км	Автомобильное сообщение	2028	Санитарный разрыв по фактору шума на основании расчетов (СП 51.13330.2011)
228.	1.1.3.261	602030302	Реконструкция а/д «г. Невьянск – г. Реж – г. Артемовский – с. Килачевское»	Артемовский муниципальный округ Свердловской области	Реконструкция	160,9 км	Автомобильное сообщение	2028–2035	Санитарный разрыв по фактору шума на основании расчетов (СП 51.13330.2011)
229.	1.1.3.262	602030302	Реконструкция а/д «г. Артемовский – с. Арамашево»	Артемовский муниципальный округ Свердловской области, муниципальный округ муниципальное образование Алапаевское Свердловской области	Реконструкция	30,4 км	Автомобильное сообщение	2028	Санитарный разрыв по фактору шума на основании расчетов (СП 51.13330.2011)
230.	1.1.3.263	602030302	Реконструкция а/д «п.г.т. Арти - с. Пристань - с. Курки»	Артинский муниципальный округ Свердловской области	Реконструкция	7,0 км	Автомобильное сообщение	2027	Санитарный разрыв по фактору шума на основании расчетов (СП 51.13330.2011)
231.	1.1.3.264	602030302	Реконструкция а/д «п.г.т. Арти - аэропорт»	Артинский муниципальный округ Свердловской области	Реконструкция	1,1 км	Автомобильное сообщение	2028	Санитарный разрыв по фактору шума на основании расчетов (СП 51.13330.2011)
232.	1.1.3.265	602030302	Реконструкция а/д «с. Окунево – п. Рефтинский»	Асбестовский муниципальный округ Свердловской области	Реконструкция	9,4 км	Автомобильное сообщение	2035	Санитарный разрыв по фактору шума на основании

1	2	3	4	5	6	7	8	9	10
									расчетов (СП 51.13330.2011)
233.	1.1.3.266	602030302	Реконструкция а/д «г. Асбест - п.г.т. Мальшева»	Асбестовский муниципальный округ Свердловской области	Реконструкция	8,7 км	Автомобильное сообщение	2025	Санитарный разрыв по фактору шума на основании расчетов (СП 51.13330.2011)
234.	1.1.3.267	602030302	Реконструкция а/д «п.г.т. Белоярский - г. Асбест»	Асбестовский муниципальный округ Свердловской области	Реконструкция	23,7 км	Автомобильное сообщение	2027	Санитарный разрыв по фактору шума на основании расчетов (СП 51.13330.2011)
235.	1.1.3.268	602030302	Реконструкция а/д «ул. Пролетарская в п.г.т. Ачит»	Ачитский муниципальный округ Свердловской области	Реконструкция	1,3 км	Автомобильное сообщение	2027	Санитарный разрыв по фактору шума на основании расчетов (СП 51.13330.2011)
236.	1.1.3.269	602030302	Реконструкция а/д «с. Быково - п.г.т. Ачит»	Ачитский муниципальный округ Свердловской области	Реконструкция	26,2 км	Автомобильное сообщение	2028	Санитарный разрыв по фактору шума на основании расчетов (СП 51.13330.2011)
237.	1.1.3.270	602030302	Реконструкция а/д «п.г.т. Ачит - с. Месягутово»	Ачитский муниципальный округ Свердловской области, городской округ Красноуфимск Свердловской области, Красноуфимский муниципальный округ Свердловской области	Реконструкция	81,3 км	Автомобильное сообщение	2028	Санитарный разрыв по фактору шума на основании расчетов (СП 51.13330.2011)
238.	1.1.3.271	602030302	Реконструкция а/д «с. Елань – д. Яр»	Байкаловский муниципальный район Свердловской области	Реконструкция	7,8 км	Автомобильное сообщение	2030	Санитарный разрыв по фактору шума на основании расчетов (СП 51.13330.2011)

1	2	3	4	5	6	7	8	9	10
239.	1.1.3.272	602030302	Реконструкция а/д «ж/д ст. Глубокое – п. Бобровский»	Белоярский муниципальный округ Свердловской области, Сысертский муниципальный округ Свердловской области	Реконструкция	15,4 км	Автомобильное сообщение	2025	Санитарный разрыв по фактору шума на основании расчетов (СП 51.13330.2011)
240.	1.1.3.273	602030302	Реконструкция а/д «п.г.т. Белоярский - с. Бруснятское - с. Некрасово»	Белоярский муниципальный округ Свердловской области	Реконструкция	23,7 км	Автомобильное сообщение	2028	Санитарный разрыв по фактору шума на основании расчетов (СП 51.13330.2011)
241.	1.1.3.274	602030302	Реконструкция а/д «п.г.т. Белоярский - п. Белореченский - с. Кочневское»	Белоярский муниципальный округ Свердловской области	Реконструкция	20,5 км	Автомобильное сообщение	2030	Санитарный разрыв по фактору шума на основании расчетов (СП 51.13330.2011)
242.	1.1.3.275	602030302	Реконструкция а/д «с. Мезенское – г. Заречный»	Белоярский муниципальный округ Свердловской области	Реконструкция	7,0 км	Автомобильное сообщение	2030	Санитарный разрыв по фактору шума на основании расчетов (СП 51.13330.2011)
243.	1.1.3.276	602030302	Реконструкция а/д «с. Косулино – ст. Арамил»	Белоярский муниципальный округ Свердловской области	Реконструкция	2,6 км	Автомобильное сообщение	2028	Санитарный разрыв по фактору шума на основании расчетов (СП 51.13330.2011)
244.	1.1.3.277	602030302	Реконструкция а/д «Подъезд к поселковому совету в с. Большебруснянское (ул. Кирова) от км 48+435 а/д «г. Екатеринбург – г. Шадринск – г. Курган»	Белоярский муниципальный округ Свердловской области	Реконструкция	0,5 км	Автомобильное сообщение	2028	Санитарный разрыв по фактору шума на основании расчетов (СП 51.13330.2011)
245.	1.1.3.278	602030302	Реконструкция а/д «г. Верхняя Пышма -	городской округ Верхняя Пышма	Реконструкция	8,3 км	Автомобильное сообщение	2026	Санитарный разрыв по фактору шума на

1	2	3	4	5	6	7	8	9	10
			п. Зеленый Бор - с/х Балтымский»	Свердловской области					основании расчетов (СП 51.13330.2011)
246.	1.1.3.279	602030302	Реконструкция а/д «Подъезд к п. Кедровое от км 23+837 а/д «г. Верхняя Пышма – г. Невьянск»	городской округ Верхняя Пышма Свердловской области	Реконструкция	2,4 км	Автомобильное сообщение	2030	Санитарный разрыв по фактору шума на основании расчетов (СП 51.13330.2011)
247.	1.1.3.280	602030302	Реконструкция а/д «п. Шувакиш – п. Гать»	городской округ Верхняя Пышма Свердловской области, муниципальный округ Среднеуральск Свердловской области	Реконструкция	2,9 км	Автомобильное сообщение	2030	Санитарный разрыв по фактору шума на основании расчетов (СП 51.13330.2011)
248.	1.1.3.281	602030302	Реконструкция а/д «Подъезд к г. Верхотурье от км 276+515 а/д «г. Екатеринбург – г. Нижний Тагил – г. Серов»	муниципальный округ Верхотурский Свердловской области	Реконструкция	28,0 км	Автомобильное сообщение	2025	Санитарный разрыв по фактору шума на основании расчетов (СП 51.13330.2011)
249.	1.1.3.282	602030302	Реконструкция а/д «Подъезд к д/о «Актай» от км 19+077 а/д «Подъезд к г. Верхотурье»	муниципальный округ Верхотурский Свердловской области	Реконструкция	2,4 км	Автомобильное сообщение	2025	Санитарный разрыв по фактору шума на основании расчетов (СП 51.13330.2011)
250.	1.1.3.284	602030302	Реконструкция а/д «Подъезд к с. Николо-Павловское от км 125+745 а/д «г. Екатеринбург - г. Нижний Тагил - г. Серов»	муниципальный округ Горноуральский Свердловской области	Реконструкция	4,5 км	Автомобильное сообщение	2026	Санитарный разрыв по фактору шума на основании расчетов (СП 51.13330.2011)
251.	1.1.3.285	602030302	Реконструкция а/д «с. Башкарка - с. Южаково - с. Мурзинка»	муниципальный округ Горноуральский Свердловской области	Реконструкция	18,0 км	Автомобильное сообщение	2028	Санитарный разрыв по фактору шума на основании расчетов (СП 51.13330.2011)

1	2	3	4	5	6	7	8	9	10
252.	1.1.3.286	602030302	Реконструкция а/д «с. Петрокаменское – с. Бродово»	муниципальный округ Горноуральский Свердловской области	Реконструкция	6,5 км	Автомобильное сообщение	2028	Санитарный разрыв по фактору шума на основании расчетов (СП 51.13330.2011)
253.	1.1.3.287	602030302	Реконструкция а/д «г. Нижний Тагил – г. Нижняя Салда»	муниципальный округ Горноуральский Свердловской области	Реконструкция	33,4 км	Автомобильное сообщение	2028	Санитарный разрыв по фактору шума на основании расчетов (СП 51.13330.2011)
254.	1.1.3.288	602030302	Реконструкция а/д «с. Башкарка – с. Новопаньшино – гр. Режевского района»	муниципальный округ Горноуральский Свердловской области	Реконструкция	15,3 км	Автомобильное сообщение	2028	Санитарный разрыв по фактору шума на основании расчетов (СП 51.13330.2011)
255.	1.1.3.290	602030302	Реконструкция а/д «Подъезд к оз. Чусовское от км 354+630 а/д «г. Пермь – г. Екатеринбург»	городской округ муниципальное образование «город Екатеринбург»	Реконструкция	16,0 км	Автомобильное сообщение	2027	Санитарный разрыв по фактору шума на основании расчетов (СП 51.13330.2011)
256.	1.1.3.292	602030302	Реконструкция а/д «с. Мезенское - ж/д ст. Баженово»	муниципальный округ Заречный Свердловской области, Белоярский муниципальный округ Свердловской области	Реконструкция	4,7 км	Автомобильное сообщение	2027	Санитарный разрыв по фактору шума на основании расчетов (СП 51.13330.2011)
257.	1.1.3.293	602030302	Реконструкция а/д «г. Серов – г. Североуральск – г. Ивдель»	Ивдельский муниципальный округ Свердловской области, Североуральский муниципальный округ Свердловской области	Реконструкция	162,1 км	Автомобильное сообщение	2026	Санитарный разрыв по фактору шума на основании расчетов (СП 51.13330.2011)
258.	1.1.3.294	602030302	Реконструкция а/д «г. Каменск-Уральский - с. Клевакинское»	Каменский муниципальный округ Свердловской области	Реконструкция	20,2 км	Автомобильное сообщение	2028	Санитарный разрыв по фактору шума на основании

1	2	3	4	5	6	7	8	9	10
									расчетов (СП 51.13330.2011)
259.	1.1.3.295	602030302	Реконструкция а/д «п. Зайково – с. Пьянково – с. Знаменское»	муниципальный округ Ирбитское муниципальное образование Свердловской области	Реконструкция	43,6 км	Автомобильное сообщение	2030	Санитарный разрыв по фактору шума на основании расчетов (СП 51.13330.2011)
260.	1.1.3.296	602030302	Реконструкция а/д «г. Каменск-Уральский – с. Рыбниковское – п. Горный»	Каменский муниципальный округ Свердловской области	Реконструкция	30,0 км	Автомобильное сообщение	2028	Санитарный разрыв по фактору шума на основании расчетов (СП 51.13330.2011)
261.	1.1.3.297	602030302	Реконструкция а/д «Южный подъезд к г. Краснотурьинск от км 12+287 а/д «г. Серов – г. Североуральск – г. Ивдель»	муниципальный округ Краснотурьинск Свердловской области	Реконструкция	10,9 км	Автомобильное сообщение	2028	Санитарный разрыв по фактору шума на основании расчетов (СП 51.13330.2011)
262.	1.1.3.298	602030302	Реконструкция а/д «г. Красноуфимск – с. Нижнеиргинское – с. Красносоколье»	городской округ Красноуфимск Свердловской области, Красноуфимский муниципальный округ Свердловской области	Реконструкция	48,0 км	Автомобильное сообщение	2028	Санитарный разрыв по фактору шума на основании расчетов (СП 51.13330.2011)
263.	1.1.3.299	602030302	Реконструкция а/д «г. Красноуфимск – с. Симинчи»	Красноуфимский муниципальный округ Свердловской области	Реконструкция	42,9 км	Автомобильное сообщение	2028	Санитарный разрыв по фактору шума на основании расчетов (СП 51.13330.2011)
264.	1.1.3.300	602030302	Реконструкция а/д «Северный подъезд к г. Невьянск от км 259+948 а/д «г. Екатеринбург – г. Нижний Тагил – г. Серов» (обратное направление)»	Невьянский муниципальный округ Свердловской области	Реконструкция	2,5 км	Автомобильное сообщение	2027	Санитарный разрыв по фактору шума на основании расчетов (СП 51.13330.2011)

1	2	3	4	5	6	7	8	9	10
265.	1.1.3.301	602030302	Реконструкция а/д «Южный подъезд к г. Невьянск от км 83+960 а/д «г. Екатеринбург – г. Нижний Тагил – г. Серов»	Невьянский муниципальный округ Свердловской области	Реконструкция	6,7 км	Автомобильное сообщение	2027	Санитарный разрыв по фактору шума на основании расчетов (СП 51.13330.2011)
266.	1.1.3.302	602030302	Реконструкция а/д «г. Михайловск – Михайловский завод»	Нижнесергинский муниципальный район Свердловской области	Реконструкция	26,3 км	Автомобильное сообщение	2028	Санитарный разрыв по фактору шума на основании расчетов (СП 51.13330.2011)
267.	1.1.3.303	602030302	Реконструкция а/д «Подъезд №2 к г. Новая Ляля от км 291+805 а/д «г. Екатеринбург – г. Нижний Тагил – г. Серов»	Новолялинский муниципальный округ Свердловской области	Реконструкция	6,9 км	Автомобильное сообщение	2028	Санитарный разрыв по фактору шума на основании расчетов (СП 51.13330.2011)
268.	1.1.3.304	602030302	Реконструкция а/д «г. Первоуральск, ул. Вайнера, ул. Кольцевая (от просп. Ильича до ул. Дружбы)»	муниципальный округ Первоуральск Свердловской области	Реконструкция	2,5 км	Автомобильное сообщение	2028	Санитарный разрыв по фактору шума на основании расчетов (СП 51.13330.2011)
269.	1.1.3.305	602030302	Реконструкция а/д «Подъезд к с. Новоалексеевское от транспортной развязки на км 330+975 а/д «г. Пермь – г. Екатеринбург»	муниципальный округ Первоуральск Свердловской области	Реконструкция	1,3 км	Автомобильное сообщение	2028	Санитарный разрыв по фактору шума на основании расчетов (СП 51.13330.2011)
270.	1.1.3.306	602030302	Реконструкция а/д «п. Билимбай – с. Тарасково»	муниципальный округ Первоуральск Свердловской области	Реконструкция	5,7 км	Автомобильное сообщение	2028	Санитарный разрыв по фактору шума на основании расчетов (СП 51.13330.2011)
271.	1.1.3.307	602030302	Реконструкция а/д «г. Полевской – с. Поддневая – оз. Иткуль»	Полевской муниципальный округ Свердловской области	Реконструкция	29,5 км	Автомобильное сообщение	2028	Санитарный разрыв по фактору шума на основании

1	2	3	4	5	6	7	8	9	10
									расчетов (СП 51.13330.2011)
272.	1.1.3.308	602030302	Реконструкция а/д «г. Полевской – с. Мраморское»	Полевской муниципальный округ Свердловской области	Реконструкция	15,4 км	Автомобильное сообщение	2027	Санитарный разрыв по фактору шума на основании расчетов (СП 51.13330.2011)
273	1.1.3.309	602030302	Реконструкция а/д «Подъезд к п. Красная Горка от км 44+220 а/д «г. Екатеринбург – г. Полевской»	Полевской муниципальный округ Свердловской области	Реконструкция	4,8 км	Автомобильное сообщение	2028	Санитарный разрыв по фактору шума на основании расчетов (СП 51.13330.2011)
274.	1.1.3.310	602030302	Реконструкция а/д «Подъезд к коллективным садам «Уральские Зори» от км 2+075 а/д «Подъезд к п. Красная Горка»	Полевской муниципальный округ Свердловской области	Реконструкция	1,3 км	Автомобильное сообщение	2028	Санитарный разрыв по фактору шума на основании расчетов (СП 51.13330.2011)
275.	1.1.3.311	602030302	Реконструкция а/д «г. Ревда – с. Мариинск – п. Краснояр»	муниципальный округ Ревда Свердловской области	Реконструкция	26,3 км	Автомобильное сообщение	2028	Санитарный разрыв по фактору шума на основании расчетов (СП 51.13330.2011)
276.	1.1.3.312	602030302	Реконструкция а/д «с. Туринская Слобода – с. Ницинское – д. Юрты»	Слободо-Туринский муниципальный район Свердловской области	Реконструкция	29,4 км	Автомобильное сообщение	2028	Санитарный разрыв по фактору шума на основании расчетов (СП 51.13330.2011)
277.	1.1.3.313	602030302	Реконструкция а/д «п.г.т. Сосьва - п. Восточный»	Сысертский муниципальный округ Свердловской области	Реконструкция	47,6 км	Автомобильное сообщение	2030	Санитарный разрыв по фактору шума на основании расчетов (СП 51.13330.2011)
278.	1.1.3.314	602030302	Реконструкция а/д «г. Богданович – г. Сухой Лог»	Сысертский муниципальный округ Свердловской области	Реконструкция	15,0 км	Автомобильное сообщение	2028	Санитарный разрыв по фактору шума на основании

1	2	3	4	5	6	7	8	9	10
									расчетов (СП 51.13330.2011)
279.	1.1.3.315	602030302	Реконструкция а/д «Подъезд к тубсанаторию от км 13+375 а/д «г. Сухой Лог - п.г.т. Рефтинский»	Сысертский муниципальный округ Свердловской области	Реконструкция	0,5 км	Автомобильное сообщение	2030	Санитарный разрыв по фактору шума на основании расчетов (СП 51.13330.2011)
280.	1.1.3.316	602030302	Реконструкция а/д «г. Сысерть – п. Каменка»	Сысертский муниципальный округ Свердловской области	Реконструкция	4,7 км	Автомобильное сообщение	2027	Санитарный разрыв по фактору шума на основании расчетов (СП 51.13330.2011)
281.	1.1.3.317	602030302	Реконструкция а/д «Подъезд к п/л «Турбинка» от км 15+643 а/д «г. Арамилль – д. Андреевка»	Сысертский муниципальный округ Свердловской области	Реконструкция	4,2 км	Автомобильное сообщение	2027	Санитарный разрыв по фактору шума на основании расчетов (СП 51.13330.2011)
282.	1.1.3.318	602030302	Реконструкция а/д «г. Арамилль – д. Большое Седелниково»	Сысертский муниципальный округ Свердловской области	Реконструкция	5,7 км	Автомобильное сообщение	2027	Санитарный разрыв по фактору шума на основании расчетов (СП 51.13330.2011)
283.	1.1.3.319	602030302	Реконструкция а/д «Подъезд к п. Октябрьский от км 7+966 а/д «г. Арамилль – д. Андреевка»	Сысертский муниципальный округ Свердловской области	Реконструкция	2,4 км	Автомобильное сообщение	2027	Санитарный разрыв по фактору шума на основании расчетов (СП 51.13330.2011)
284.	1.1.3.320	602030302	Реконструкция а/д «г. Сысерть – п. Верхняя Сысерть – Охотхозяйство»	Сысертский муниципальный округ Свердловской области	Реконструкция	15,6 км	Автомобильное сообщение	2027	Санитарный разрыв по фактору шума на основании расчетов (СП 51.13330.2011)
285.	1.1.3.321	602030302	Реконструкция а/д «г. Арамилль – с. Фомино»	Арамилльский городской округ Свердловской области, Сысертский	Реконструкция	14,8 км	Автомобильное сообщение	2027	Санитарный разрыв по фактору шума на основании

1	2	3	4	5	6	7	8	9	10
				муниципальный округ Свердловской области					расчетов (СП 51.13330.2011)
286.	1.1.3.322	602030302	Реконструкция а/д «Подъезд к г. Талица – с. Бутка от км 209+315 а/д «г. Екатеринбург – г. Тюмень»	Талицкий муниципальный округ Свердловской области	Реконструкция	44,9 км	Автомобильное сообщение	2028	Санитарный разрыв по фактору шума на основании расчетов (СП 51.13330.2011)
287.	1.1.3.323	602030302	Реконструкция а/д «Подъезд к с. Городище от км 108+129 а/д «с. Байкалово – с. Туринская Слобода – г. Туринск»	Туринский муниципальный округ Свердловской области	Реконструкция	8,2 км	Автомобильное сообщение	2030	Санитарный разрыв по фактору шума на основании расчетов (СП 51.13330.2011)
288.	1.1.3.324	602030302	Реконструкция а/д «п. Сарга – п. Сабик»	Шалинский муниципальный округ Свердловской области	Реконструкция	20,0 км	Автомобильное сообщение	2030	Санитарный разрыв по фактору шума на основании расчетов (СП 51.13330.2011)
289.	1.1.3.325	602030302	Реконструкция а/д «г. Нижний Тагил – п. Висимо-Уткинск – д. Усть-Утка»	муниципальный округ город Нижний Тагил Свердловской области, муниципальный округ Горноуральский Свердловской области	Реконструкция	78,5 км	Автомобильное сообщение	2030	Санитарный разрыв по фактору шума на основании расчетов (СП 51.13330.2011)
290.	1.1.3.326	602030302	Реконструкция а/д «Подъезд к горнолыжному комплексу «Гора Белая» от км 33+500 а/д «г. Нижний Тагил – п. Висимо- Уткинск – д. Усть-Утка»	муниципальный округ город Нижний Тагил Свердловской области	Реконструкция	1,4 км	Автомобильное сообщение	2027	Санитарный разрыв по фактору шума на основании расчетов (СП 51.13330.2011)
291.	1.1.3.327	602030302	Реконструкция а/д «Подъезд к д. Катырева от км 190+510	Ачитский муниципальный округ Свердловской области	Реконструкция	44,1 км	Автомобильное сообщение	2027	Санитарный разрыв по фактору шума на основании

1	2	3	4	5	6	7	8	9	10
			автомобильной дороги «г. Пермь – г. Екатеринбург»						расчетов (СП 51.13330.2011)
292.	1.1.3.329	602030302	Реконструкция а/д «г. Нижний Тагил – с. Верхняя Ослянка»	муниципальный округ Горноуральский Свердловской области, муниципальный округ город Нижний Тагил Свердловской области	Реконструкция	73,0 км	Автомобильное сообщение	2035	Санитарный разрыв по фактору шума на основании расчетов (СП 51.13330.2011)
293.	1.1.3.330	602030302	Реконструкция а/д «г. Каменск - Уральский – с. Позариха – д. Беловодье»	Каменск-Уральский городской округ Свердловской области	Реконструкция	6,9 км	Автомобильное сообщение	2027	Санитарный разрыв по фактору шума на основании расчетов (СП 51.13330.2011)
294.	1.1.3.331	602030302	Реконструкция а/д «п.г.т. Ачит - д. Русские Карши»	Ачитский муниципальный округ Свердловской области	Реконструкция	12,0 км	Автомобильное сообщение	2028	Санитарный разрыв по фактору шума на основании расчетов (СП 51.13330.2011)
295.	1.1.3.332	602030302	Реконструкция а/д «г. Артемовский – п. Зайково»	муниципальный округ Ирбитское муниципальное образование Свердловской области	Реконструкция	65,9 км	Автомобильное сообщение	2028	Санитарный разрыв по фактору шума на основании расчетов (СП 51.13330.2011)
296.	1.1.3.333	602030302	Реконструкция а/д «г. Камышлов - г. Каменск-Уральский»	Камышловский муниципальный район Свердловской области	Реконструкция	50,1 км	Автомобильное сообщение	2027	Санитарный разрыв по фактору шума на основании расчетов (СП 51.13330.2011)
297.	1.1.3.334	602030302	д. Усть-Утка – п. Еква	муниципальный округ город Нижний Тагил Свердловской области	Новое строительство	11,5 км	Автомобильное сообщение	2030	Санитарный разрыв по фактору шума на основании расчетов (СП 51.13330.2011)

1	2	3	4	5	6	7	8	9	10
298.	1.1.3.335	602030302	Реконструкция а/д «ст. Саранинский завод - п. Октябрьский»	Красноуфимский муниципальный округ Свердловской области, городской округ Красноуфимск Свердловской области	Реконструкция	24,1 км	Автомобильное сообщение	2022–2026	Санитарный разрыв по фактору шума на основании расчетов (СП 51.13330.2011)
299.	1.1.3.336	602030302	Реконструкция а/д «д. Корзуновка – п. Первомайский – д. Юрмыс»	Шалинский муниципальный округ Свердловской области, Ачитский муниципальный округ Свердловской области	Реконструкция	39,4 км	Автомобильное сообщение	2027–2031	Санитарный разрыв по фактору шума на основании расчетов (СП 51.13330.2011)
300.	1.1.3.337	602030302	Реконструкция а/д «с. Сулем – п. Колпаковка»	муниципальный округ город Нижний Тагил Свердловской области, Шалинский муниципальный округ Свердловской области	Реконструкция	21,0 км	Автомобильное сообщение	2027–2031	Санитарный разрыв по фактору шума на основании расчетов (СП 51.13330.2011)
301.	1.1.3.338	602030302	Реконструкция а/д «п.г.т. Гари – с. Таборы»	Гаринский муниципальный округ Свердловской области, Таборинский муниципальный район Свердловской области	Реконструкция	196,2 км	Автомобильное сообщение	2027–2031	Санитарный разрыв по фактору шума на основании расчетов (СП 51.13330.2011)
302.	1.1.3.341	602030302	с. Ленеvское – п. Нейво-Шайтанский	Муниципальный округ Муниципальное образование город Алапаевск Свердловской области, Режевской муниципальный округ Свердловской области	Новое строительство	12,3 км	Автомобильное сообщение	2040	Санитарный разрыв по фактору шума на основании расчетов (СП 51.13330.2011)

1	2	3	4	5	6	7	8	9	10
303.	1.1.3.342	602030302	д. Антонова – с. Беляковское	Талицкий муниципальный округ Свердловской области	Новое строительство	9,7 км	Автомобильное сообщение	2031–2036	Санитарный разрыв по фактору шума на основании расчетов (СП 51.13330.2011)
304.	1.1.3.343	602030302	Подъезд к п. Островное от а/д «г. Асбест-п. Монетный»	Березовский муниципальный округ Свердловской области	Новое строительство	6,8 км	Автомобильное сообщение	2031–2036	Санитарный разрыв по фактору шума на основании расчетов (СП 51.13330.2011)
305.	1.1.3.344	602030302	Подъезд к п. Старопышминск от а/д «г. Екатеринбург - г. Реж - г. Алапаевск»	Березовский муниципальный округ Свердловской области	Новое строительство	4,5 км	Автомобильное сообщение	2022–2026	Санитарный разрыв по фактору шума на основании расчетов (СП 51.13330.2011)
306.	1.1.3.346	602030302	Перевод в а/д регионального значения ул. Еловая - Старопышминск	Березовский муниципальный округ Свердловской области	Реконструкция	1,1 км	Автомобильное сообщение	2040	Санитарный разрыв по фактору шума на основании расчетов (СП 51.13330.2011)
307.	1.1.3.347	602030302	Обход санатория «Обуховский»	Камышловский муниципальный район Свердловской области	Новое строительство	3,9 км	Автомобильное сообщение	2026	Санитарный разрыв по фактору шума на основании расчетов (СП 51.13330.2011)
308.	1.1.3.348	602030302	Южный подъезд к г. Среднеуральску от а/д «Подъезд к д. Коптяки от км 21 а/д «г. Екатеринбург-г. Нижний Тагил - г. Серов»	муниципальный округ Среднеуральск Свердловской области	Новое строительство	2,4 км	Автомобильное сообщение	2022–2026	Санитарный разрыв по фактору шума на основании расчетов (СП 51.13330.2011)
309.	1.1.3.349	602030302	Подъезд п. Щелкун (южный)	Сысертский муниципальный округ Свердловской области	Новое строительство	3,5 км	Автомобильное сообщение	2031	Санитарный разрыв по фактору шума на основании расчетов (СП 51.13330.2011)

1	2	3	4	5	6	7	8	9	10
310.	1.1.3.350	602030302	Восточный обход п. Щелкун	Сысертский муниципальный округ Свердловской области	Новое строительство	18,6 км	Автомобильное сообщение	2031	Санитарный разрыв по фактору шума на основании расчетов (СП 51.13330.2011)
311.	1.1.3.351	602030302	г. Дегтярск – с. Верхнемакарово	муниципальный округ Дегтярск Свердловской области, городской округ муниципальное образование «город Екатеринбург» (уточняется проектом планировки в границах МО)	Новое строительство	11,9 км	Автомобильное сообщение	2040	Санитарный разрыв по фактору шума на основании расчетов (СП 51.13330.2011)
312.	1.1.3.353	602030302	Реконструкция а/д с. Большая Тавра – с. Свердловское – д. Сенная	Красноуфимский муниципальный округ Свердловской области	Реконструкция	46,6 км	Автомобильное сообщение	2025	Санитарный разрыв по фактору шума на основании расчетов (СП 51.13330.2011)
313.	1.1.3.354	602030302	г. Ивдель - п. Вая	Ивдельский муниципальный округ Свердловской области	Новое строительство	11,4 км	Автомобильное сообщение	2040	Санитарный разрыв по фактору шума на основании расчетов (СП 51.13330.2011)
314.	1.1.3.355	602030302	Автомобильная дорога от ПК101+00 до ПК103+57,981, от ПК 104+96,914 до ПК115+61,64; путепровод от ПК103+57,981 до ПК104+96,914; съезд № 2 левоповоротный от ПК7+08,63, съезд № 3 левоповоротный от ПК103+17,81, съезд № 8	городской округ муниципальное образование «город Екатеринбург»	Реконструкция	11,4 км	Автомобильное сообщение	2029	Санитарный разрыв по фактору шума на основании расчетов (СП 51.13330.2011)

1	2	3	4	5	6	7	8	9	10
			правоповоротный от ПК109+01,95, местный проезд № 1, местный проезд № 2, примыкание на п. Большой Исток - 2а этап						
315.	1.1.3.356	602030302	Съезд № 5 левоповоротный (ПК105+18,8 - ПК5+28,9), съезд № 6 правоповоротный (ПК2+05,9 - ПК108+23,2), съезд № 7 левоповоротный (ПК6+86,5 - ПК105+43,92), местный проезд № 2 (ПК2+05,9 - ПК8+50) - 2б.1 этап	городской округ муниципальное образование «город Екатеринбург»	Реконструкция	1,97 км	Автомобильное сообщение	2029	Санитарный разрыв по фактору шума на основании расчетов (СП 51.13330.2011)
316.	1.1.3.357	602030302	Съезд № 4 от ПК+00 (что соответствует ПК1+85,03) до ПК6+31,28 (что соответствует ПК100+14,28) - 1г этап строительства	городской округ муниципальное образование «город Екатеринбург»	Реконструкция	0,63 км	Автомобильное сообщение	2029	Санитарный разрыв по фактору шума на основании расчетов (СП 51.13330.2011)
317.	1.1.3.358	602030302	Местный проезд № 2 транспортной развязки на участке ПК0+00 - ПК2+05,9 - 2б.2 этап	городской округ муниципальное образование «город Екатеринбург»	Реконструкция	0,2 км	Автомобильное сообщение	2029	Санитарный разрыв по фактору шума на основании расчетов (СП 51.13330.2011)
318.	1.1.3.359	602030302	Автомобильная дорога вокруг г. Екатеринбурга на участке а/д Пермь - Екатеринбург - а/д Подъезд к г. Екатеринбургу от а/д «Урал», III пусковой комплекс а/д Екатеринбург - Полевской - а/д Подъезд к г.	городской округ муниципальное образование «город Екатеринбург»	Реконструкция	10,7 км	Автомобильное сообщение	2029	Санитарный разрыв по фактору шума на основании расчетов (СП 51.13330.2011)

1	2	3	4	5	6	7	8	9	10
			Екатеринбургу от а/д «Урал». 1в этап						
319.	1.1.3.360	602030302	Автомобильная дорога вокруг г. Екатеринбурга на участке а/д Пермь - Екатеринбург - а/д Подъезд к г. Екатеринбургу от а/д «Урал», III пусковой комплекс а/д Екатеринбург - Полевской - а/д Подъезд к г. Екатеринбургу от автодороги «Урал». 1б этап	городской округ муниципальное образование «город Екатеринбург»	Реконструкция	0,5 км	Автомобильное сообщение	2029	Санитарный разрыв по фактору шума на основании расчетов (СП 51.13330.2011)
320.	1.1.3.361	602030302	Съезды № 5, № 6 и № 7 - 5 этап строительства, III пусковой комплекс автодороги вокруг г. Екатеринбурга. на участке а/д Пермь - Екатеринбург - а/д Подъезд к г. Екатеринбургу от а/д «Урал»	городской округ муниципальное образование «город Екатеринбург»	Реконструкция	2,3 км	Автомобильное сообщение	2029	Санитарный разрыв по фактору шума на основании расчетов (СП 51.13330.2011)
321.	1.1.3.362	602030302	Автомобильная дорога вокруг г. Екатеринбурга на участке а/д Пермь - Екатеринбург - а/д Подъезд к г. Екатеринбургу от а/д «Урал», III пусковой комплекс а/д Екатеринбург - Полевской - а/д Подъезд к г. Екатеринбургу от автодороги «Урал». 1а этап	городской округ муниципальное образование «город Екатеринбург»	Реконструкция	2,3 км	Автомобильное сообщение	2029	Санитарный разрыв по фактору шума на основании расчетов (СП 51.13330.2011)

1	2	3	4	5	6	7	8	9	10
322.	1.1.3.363	602030302	Съезд № 2 от ПК 0+00 до ПК 9+30,85 - 1д этап	городской округ муниципальное образование «город Екатеринбург»	Реконструкция	0,9 км	Автомобильное сообщение	2029	Санитарный разрыв по фактору шума на основании расчетов (СП 51.13330.2011)
323.	1.1.3.363	602030302	Автомобильная дорога вокруг г. Екатеринбурга на участке а/д Пермь - Екатеринбург - а/д Подъезд к г. Екатеринбургу от а/д «Урал», II пусковой комплекс а/д Подъезд к п. Медному - а/д Екатеринбург - Полевской (2 этап строительства)	городской округ муниципальное образование «город Екатеринбург»	Реконструкция	2,79 км	Автомобильное сообщение	2029	Санитарный разрыв по фактору шума на основании расчетов (СП 51.13330.2011)
324.	1.1.3.364	602030302	Автомобильная дорога вокруг г. Екатеринбурга на участке а/д Пермь - Екатеринбург - а/д Подъезд к г. Екатеринбургу от а/д Урал, II пусковой комплекс а/д Подъезд к Медному - а/д Екатеринбург - Полевской	городской округ муниципальное образование «город Екатеринбург»	Реконструкция	8,55 км	Автомобильное сообщение	2029	Санитарный разрыв по фактору шума на основании расчетов (СП 51.13330.2011)
325.	1.1.3.365	602030302	Транспортная развязка в разных уровнях на пересечении ул. Новосибирская 2 и а/д вокруг г. Екатеринбурга на участке а/д Пермь - Екатеринбург - а/д Подъезд к Екатеринбургу от а/д «Урал»	городской округ муниципальное образование «город Екатеринбург»	Реконструкция	0,12 км	Автомобильное сообщение	2029	Санитарный разрыв по фактору шума на основании расчетов (СП 51.13330.2011)

1	2	3	4	5	6	7	8	9	10
326.	1.1.3.366	602030302	Транспортная развязка в разных уровнях на пересечении ул. Новосибирская 2 и а/д вокруг г. Екатеринбурга на участке а/д Пермь - Екатеринбург - а/д Подъезд к г. Екатеринбург от а/д «Урал». II пк а/д Подъезд к п. Медному - а/д Екатеринбург - Полевской (III этап строительства)	городской округ муниципальное образование «город Екатеринбург»	Реконструкция	4,9 км	Автомобильное сообщение	2029	Санитарный разрыв по фактору шума на основании расчетов (СП 51.13330.2011)
327.	1.1.3.367	602030302	Автомобильная дорога вокруг г. Екатеринбурга на участке а/д Пермь - Екатеринбург - а/д Подъезд к г. Екатеринбург от а/д «Урал», II пусковой комплекс а/д Подъезд к п. Медному - а/д Екатеринбург - Полевской (3 этап строительства)	городской округ муниципальное образование «город Екатеринбург»	Реконструкция	0,9 км	Автомобильное сообщение	2029	Санитарный разрыв по фактору шума на основании расчетов (СП 51.13330.2011)
328.	1.1.3.368	602030302	Транспортная развязка в разных уровнях на пересечении автомобильной дороги вокруг г. Екатеринбурга на участке автодорога Пермь - Екатеринбург - автодорога Подъезд к г. Екатеринбург от автодороги «Урал» (шесть	городской округ муниципальное образование «город Екатеринбург»	Реконструкция	3,3 км	Автомобильное сообщение	2029	Санитарный разрыв по фактору шума на основании расчетов (СП 51.13330.2011)

1	2	3	4	5	6	7	8	9	10
			соединительных съездов ТР)						
329.	1.1.3.369	602030302	Реконструкция а/д «Подъезд к ж/д ст. Кольцово от км 185+540 а/д «Урал» Подъезд к г. Екатеринбург» (№ 1.1.3.5) с переносом участка дороги	городской округ муниципальное образование «город Екатеринбург», Белоярский муниципальный округ Свердловской области	Новое строительство	7,7 км	Автомобильное сообщение	2030	Санитарный разрыв по фактору шума на основании расчетов (СП 51.13330.2011)
330.	1.1.3.370	602030302	Нязепетровск - Екатеринбург от автодороги с. Полдневая - д. Кенчурка	Полевской муниципальный округ Свердловской области	Новое строительство	8,5 км	Автомобильное сообщение	2043	Санитарный разрыв по фактору шума на основании расчетов (СП 51.13330.2011)
Объекты воздушного транспорта									
1.	1.1.6.1	602031203	Аэродром «Уктус»	Сысертский муниципальный округ Свердловской области	Реконструкция	ВПП 1800 м	Развитие малой авиации	2024	Санитарно-защитная зона и зоны ограничения застройки (СанПиН 2.1.8.2.2.4.1383-03)
2.	1.1.6.2	602031202	Реконструкция аэропорта Североуральск	Североуральский муниципальный округ Свердловской области	Реконструкция	ВПП 1400 м	Развитие малой авиации	2040	Санитарно-защитная зона и зоны ограничения застройки (СанПиН 2.1.8.2.2.4.1383-03)

1	2	3	4	5	6	7	8	9	10
3.	1.1.6.3	602031202	Реконструкция аэропорта «Салка»	муниципальный округ город Нижний Тагил Свердловской области	Реконструкция	ВПП 2500 м	Развитие малой авиации	2035	Санитарно-защитная зона и зоны ограничения застройки (СанПиН 2.1.8.2.2.4.1383-03)
Линии общественного пассажирского транспорта									
1.	1.1.5.1	602031006	Межмуниципальные трамвайные пути - линия Екатеринбург-Березовский	Березовский муниципальный округ Свердловской области, городской округ муниципальное образование «город Екатеринбург»	Новое строительство	8,9 км	Развитие сети общественного транспорта	2030	-
2.	1.1.5.3	602031006	Межмуниципальные трамвайные пути - линия Верхняя Пышма - ТПУ Северный (Среднеуральск)	городской округ Верхняя Пышма Свердловской области, муниципальный округ Среднеуральск Свердловской области	Новое строительство	7,94 км	Развитие сети общественного транспорта	2026	-
3.	1.1.5.4	602031006	Межмуниципальные трамвайные пути - линия Блюхера - скр. «Северный Шарташ»	городской округ муниципальное образование «город Екатеринбург»	Новое строительство	3,13 км	Развитие сети общественного транспорта	2030	-
4.	1.1.5.5	602031005	Линия железнодорожного пригородного транспорта «Наземное метро» (Екатеринбургское центральное пассажирское	городской округ муниципальное образование «город Екатеринбург», Березовский муниципальный округ	Реконструкция	Протяженность маршрута – 11,93 км, 1 ТПУ, 2 станции	Развитие городских железнодорожных перевозок в Екатеринбургской агломерации	2030	-

1	2	3	4	5	6	7	8	9	10
			кольцо) маршрут «Екатеринбург (ст. Аппаратная) - Березовский»	Свердловской области					
5.	1.1.5.6	602031005	Линия железнодорожного пригородного транспорта «Наземное метро» (Екатеринбургское центральное пассажирское кольцо) маршрут «Екатеринбург - Верхняя Пышма (Музей УГМК)»	городской округ муниципальное образование «город Екатеринбург», городской округ Верхняя Пышма Свердловской области	Реконструкция	Протяженность маршрута – 9,61 км, 1 ТПУ	Развитие городских железнодорожных перевозок в Екатеринбургской агломерации	2030	-
6.	1.1.5.7	602031005	Линия железнодорожного пригородного транспорта «Наземное метро» (Екатеринбургское центральное пассажирское кольцо) маршрут «Екатеринбург (ст. Сысерть) - Сысерть (ст. Турбинная)»	городской округ муниципальное образование «город Екатеринбург», Сысертьский муниципальный округ Свердловской области	Реконструкция	Протяженность маршрута – 28,07 км, 1 ТПУ, 4 станции	Развитие городских железнодорожных перевозок в Екатеринбургской агломерации	2030	-
7.	1.1.5.8	602031005	Линия железнодорожного пригородного транспорта «Наземное метро» (Екатеринбургское центральное пассажирское кольцо) маршрут «Екатеринбург (ст. Кольцово) - Арамил»	городской округ муниципальное образование «город Екатеринбург», Белоярский муниципальный округ Свердловской области, Арамилский городской округ Свердловской области	Реконструкция	Протяженность маршрута – 28,07 км, 1 ТПУ, 1 станция	Развитие городских железнодорожных перевозок в Екатеринбургской агломерации	2030	-

1	2	3	4	5	6	7	8	9	10
8.	1.1.5.9	602031005	Линия железнодорожного пригородного транспорта «Наземное метро» (Екатеринбургское центральное пассажирское кольцо) маршрут «Екатеринбург - Первоуральск»	городской округ муниципальное образование «город Екатеринбург», муниципальный округ Первоуральск Свердловской области	Реконструкция	Протяженность маршрута – 39,72 км, 1 ТПУ, 3 станции	Развитие городских железнодорожных перевозок в Екатеринбургской агломерации	2030	-
9.	1.1.5.10	602031005	Линия железнодорожного пригородного транспорта «Наземное метро» (Екатеринбургское центральное пассажирское кольцо) маршрут «Екатеринбург - Ревда»	городской округ муниципальное образование «город Екатеринбург», муниципальный округ Первоуральск Свердловской области, муниципальный округ Ревда Свердловской области	Реконструкция	Протяженность маршрута – 37,26 км, 1 ТПУ, 2 станции	Развитие городских железнодорожных перевозок в Екатеринбургской агломерации	2030	-
10.	1.1.5.11	602031005	Линия железнодорожного пригородного транспорта «Наземное метро» (Екатеринбургское центральное пассажирское кольцо) маршрут «Екатеринбург - Арамил»	Арамилский городской округ Свердловской области	Реконструкция	Протяженность маршрута – 8,62 км, 2 ТПУ	Развитие городских железнодорожных перевозок в Екатеринбургской агломерации	2030	-
11.	1.1.5.12	602031005	Линия железнодорожного пригородного транспорта «Наземное метро» (Екатеринбургское центральное пассажирское	городской округ муниципальное образование «город Екатеринбург»	Новое строительство	Протяженность маршрута – 20,74 км, 5 ТПУ, 13 станций	Развитие городских железнодорожных перевозок в Екатеринбургской агломерации	2030	-

1	2	3	4	5	6	7	8	9	10
			кольцо) «Юго-западный маршрут»						
12.	1.1.5.13	602031005	Линия железнодорожного пригородного транспорта «Наземное метро» (Екатеринбургское центральное пассажирское кольцо) «Новокольцовский маршрут»	городской округ муниципальное образование «город Екатеринбург»	Реконструкция	Протяженность маршрута – 22,01 км, 2 ТПУ, 9 станций	Развитие городских железнодорожных перевозок в Екатеринбургской агломерации	2030	-
13.	1.1.5.14	602031005	Линия железнодорожного пригородного транспорта «Наземное метро» (Екатеринбургское центральное пассажирское кольцо) «Малый Северный маршрут»	городской округ муниципальное образование «город Екатеринбург»	Реконструкция	Протяженность маршрута – 14,23 км, 3 ТПУ, 7 станций	Развитие городских железнодорожных перевозок в Екатеринбургской агломерации	2030	-
14.	1.1.5.15	602031005	Линия железнодорожного пригородного транспорта «Наземное метро» (Екатеринбургское центральное пассажирское кольцо) «Большой Северный маршрут»	городской округ муниципальное образование «город Екатеринбург»	Реконструкция	Протяженность маршрута – 15,85 км, 3 станции	Развитие городских железнодорожных перевозок в Екатеринбургской агломерации	2030	-
15.	1.1.5.16	602031005	Линия железнодорожного пригородного транспорта «Наземное метро» (Екатеринбургское центральное пассажирское кольцо) маршрут «Екатеринбург (ст.	городской округ муниципальное образование «город Екатеринбург», муниципальный округ Среднеуральск Свердловской области	Реконструкция	Протяженность маршрута – 9,68 км. 1 ТПУ, 1 станция	Развитие городских железнодорожных перевозок в Екатеринбургской агломерации	2030	-

1	2	3	4	5	6	7	8	9	10
			Шувакиш) - Среднеуральск»						
16.	1.1.5.17	602031005	Линия железнодорожного пригородного транспорта «Наземное метро» (Екатеринбургское центральное пассажирское кольцо) маршрут «Екатеринбург - Сысерть»	городской округ муниципальное образование «город Екатеринбург»	Реконструкция	Протяженность маршрута – 33,29 км, 8 ТПУ, 18 станций	Развитие городских железнодорожных перевозок в Екатеринбургской агломерации	2030	-

Приложение № 2  
к постановлению Правительства  
Свердловской области  
от 31.07.2025 № 429-ПП

**1.8. Сведения о видах, назначении, наименованиях и основных характеристиках планируемых объектов регионального значения в сфере обработки, утилизации, обезвреживания и размещения твердых коммунальных отходов**

№ п.п	№ на карте планируемого размещения объектов	Код объекта	Наименование	Местоположение	Статус объекта	Основные характеристики	Назначение	Срок реализации	Зоны с особыми условиями использования территории
1	2	3	4	5	6	7	8	9	10
Административно-производственное объединение – 1 (Северное)									
1.	1.8.86	602020401	Полигон промышленных и бытовых отходов, г. Лесной	городской округ «Город Лесной» Свердловской области, г. Лесной, 66:54:0104004:117, 66:54:0104004:72	Реконструкция	37500 тонн/год	Полигон захоронения промышленных и бытовых отходов	2026–2030	Санитарно-защитная зона 500 м
2.	1.8.3	602020401	Полигон твердых бытовых отходов Дзержинского района, г. Нижний Тагил	муниципальный округ город Нижний Тагил Свердловской области, 66:19:1901004:2	Ликвидация	–	Полигон захоронения твердых коммунальных отходов	2025	Не требуется
3.	1.8.4	602020401	Полигон твердых бытовых отходов Ленинского района по Кушвинскому тракту, г. Нижний Тагил	муниципальный округ город Нижний Тагил Свердловской области, 66:56:0106001:58	Ликвидация	–	Полигон захоронения твердых коммунальных отходов	2025	Не требуется

1	2	3	4	5	6	7	8	9	10
4.	1.8.73	602020406	Объекты, на которых осуществляется обработка, накопление и захоронение ТКО на территории муниципального округа г. Нижний Тагил (Полигон ТКО и МСК) Участок изготовления RDF топлива	муниципальный округ город Нижний Тагил Свердловской области, 66:56:0106001:486	Новое строительство	Территория обслуживания: муниципальный округ город Нижний Тагил Свердловской области, муниципальный округ Горноуральский Свердловской области, Невьянский муниципальный округ Свердловской области; 14430 тонн/год	Иной объект обращения с отходами	2035	Санитарно-защитная зона 1000 м
5.	1.8.8	602020401	Полигон твердых коммунальных и промышленных отходов, г. Качканар	Качканарский муниципальный округ Свердловской области, г. Качканар, 66:48:0303001:77	Ликвидация	-	Полигон захоронения твердых коммунальных отходов	2026–2030	Санитарно-защитная зона 500 м
6.	1.8.85	602020401	Полигон твердых бытовых и промышленных отходов, г. Качканар ООО «Энергия»	Качканарский муниципальный округ Свердловской области, г. Качканар, 66:48:0303001:65	Ликвидация	-	Полигон захоронения бытовых и промышленных отходов	2026–2030	Санитарно-защитная зона 500 м
7.	1.8.11	602020401	Полигон промышленно-бытовых отходов, г. Красноуральск	муниципальный округ Красноуральск Свердловской области, г. Красноуральск, 66:51:0108001:49	Ликвидация	-	Полигон захоронения твердых коммунальных отходов	2026–2030	Санитарно-защитная зона 500 м
8.	1.8.12	602020401	Полигон твердых коммунальных отходов, г. Краснотурьинск	муниципальный округ Краснотурьинск Свердловской области, г. Краснотурьинск, 66:50:0102003:260	Реконструкция	100000 тонн/год	Полигон захоронения твердых коммунальных отходов	2028	Санитарно-защитная зона 500 м

1	2	3	4	5	6	7	8	9	10
9.	1.8.81	602020401	Полигон твердых коммунальных отходов, г. Краснотурьинск	муниципальный округ Краснотурьинск Свердловской области, г. Краснотурьинск, 66:50:0102003:377	Новое строительство	100000 тонн/год	Полигон захоронения твердых коммунальных отходов	2028	Санитарно-защитная зона 500 м
10.	1.8.16	602020401	Полигон твердых бытовых и промышленных отходов, г. Серов	Серовский муниципальный округ Свердловской области, г. Серов, 66:61:0104001:3	Ликвидация	-	Полигон захоронения твердых коммунальных отходов	2026–2030	Не требуется
11.	1.8.78	602020401	Полигон твердых бытовых и промышленных отходов	Верхнесалдинский муниципальный округ Свердловской области, г. Верхняя Салда, 66:08:0801001:15	Ликвидация	-	Полигон захоронения твердых коммунальных отходов	2026–2030	Санитарно-защитная зона 1000 м
12.	1.8.21	602020401	Полигон твердых бытовых отходов, г. Кушва	Кушвинский муниципальный округ Свердловской области, г. Кушва, 66:53:0301001:77	Ликвидация	-	Полигон захоронения твердых коммунальных отходов	2026–2030	Санитарно-защитная зона 500 м
13.	1.8.79	602020401	Полигон твердых бытовых отходов	муниципальный округ Краснотурьинск Свердловской области, п. Рудничный 66:50:0802001:23	Ликвидация	-	Полигон захоронения твердых коммунальных отходов	2040	Санитарно-защитная зона 500 м
Административно-производственное объединение – 2 (Западное)									
14.	1.8.23	602020401	Полигон твердых коммунальных отходов, г. Новоуральск	Новоуральский городской округ Свердловской области, г. Новоуральск, 66:57:0103007:123	Ликвидация	-	Полигон захоронения твердых коммунальных отходов	2026–2030	Не требуется

1	2	3	4	5	6	7	8	9	10
15.	1.8.25	602020402	МСК «Новоуральский»	Территория обслуживания: Новоуральский городской округ Свердловской области, г. Новоуральск, городской округ Верх-Иейвинский Свердловской области, 66:57:0103007:123	Новое строительство	35380 тонн/год	Объект обработки отходов	2025	Санитарно-защитная зона 1000 м
16.	1.8.26	602020401	Полигон твердых бытовых отходов, с. Кленовское	Кленовское сельское поселение Нижнесергинского муниципального района Свердловской области, с. Кленовское, 66:16:0102002:56	Ликвидация	-	Полигон захоронения твердых коммунальных отходов	2026–2030	Не требуется
17.	1.8.34	602020401	Полигон твердых коммунальных и промышленных отходов, г. Ревда	муниципальный округ Ревда Свердловской области, г. Ревда, 66:21:0101001:178	Реконструкция	350000 тонн/год	Полигон захоронения твердых коммунальных отходов	2029	Санитарно-защитная зона 1000 м
18.	1.8.35	602020401	Полигон твердых бытовых отходов, д. Чекмаш	Артинский муниципальный округ Свердловской области, д. Чекмаш, 66:03:1801002:362	Ликвидация	-	Полигон захоронения твердых коммунальных отходов	2026–2030	Не требуется
19.	1.8.36	602020401	Полигон твердых бытовых отходов	муниципальный округ Староуткинск Свердловской области, п. Староуткинск, 66:72:0301006:98	Ликвидация	-	Полигон захоронения твердых коммунальных отходов	2026–2030	Не требуется

1	2	3	4	5	6	7	8	9	10
20.	1.8.37	602020406	Комплекс по обращению с твердыми коммунальными отходами. Завод ТКО, полигон ТКО, участок производства RDF. г. Красноуфимск	Красноуфимский муниципальный округ Свердловской области, г. Красноуфимск 66:14:1801001:185	Новое строительство	Территория обслуживания: городской округ Красноуфимск Свердловской области, г. Красноуфимск, Красноуфимский муниципальный округ Свердловской области, Артинский муниципальный округ Свердловской области, Ачитский муниципальный округ Свердловской области, Городское поселение Михайловское муниципальное образование Нижнесергинского муниципального района Свердловской области; Завод ТКО - 100000 тонн/год, полигон ТКО - 14900 тонн/год, участок производства RDF - 15000 тонн/год	Объект обработки твердых коммунальных отходов	2029	Санитарно-защитная зона 1000 м
21.	1.8.80	602020401	Свалка твердых бытовых отходов, г. Красноуфимск	городской округ Красноуфимск Свердловской области, г. Красноуфимск	Ликвидация	-	Полигон захоронения твердых коммунальных отходов	2026–2030	Не требуется
22.	1.8.40	602020406	Реконструкция завода ТБО с увеличением мощности до 200000 т/год, Свердловская область, г. Первоуральск, в 1740 м южнее автомобильного моста через реку Чусовая, в районе ул. Калинина	муниципальный округ Первоуральск Свердловской области, г. Первоуральск, в 1740 м южнее автомобильного моста через реку Чусовая, в районе	Реконструкция	Территория обслуживания: муниципальный округ Первоуральск Свердловской области, Нижнесергинский муниципальный район Свердловской области, муниципальный округ Дегтярск	Объект обработки твердых коммунальных отходов	2029	Санитарно-защитная зона 1000 м

1	2	3	4	5	6	7	8	9	10
				ул. Калинина 66:58:0120011:8		Свердловской области, Полевской муниципальный округ Свердловской области, Шалинский муниципальный округ Свердловской области, муниципальный округ Староуткинск Свердловской области, муниципальный округ Ревда Свердловской области; Обработка – 200000 тонн/год; Утилизация, обезвреживание (компостирование) – 61000 тонн/год; Утилизация, обезвреживание (производство RDF- топлива) – 56000 тонн/год			
Административно-производственное объединение – 3 (Восточное)									
23.	1.8.42	602020401	Полигон твердых бытовых отходов, п. Буланаш	Артемовский муниципальный округ Свердловской области, п. Буланаш, 66:02:1703018:31	Ликвидация	-	Полигон захоронения твердых коммунальных отходов	2026–2030	Не требуется
24.	1.8.43	602020401	Полигон твердых бытовых и промышленных отходов	муниципальное образование «Зареченское сельское поселение» Камышловского муниципального района Свердловской области, д. Фадюшина. 66:13:1601008:448	Реконструкция	16300 тонн/год	Полигон захоронения твердых коммунальных отходов	2026–2030	Санитарно- защитная зона 500 м

1	2	3	4	5	6	7	8	9	10
25.	1.8.44	602020402	Мусоросортировочный комплекс «Камышловский»	Свердловская область, г. Камышлов 66:13:1601008:448	Новое строительство	Территория обслуживания: Камышловский муниципальный район Свердловской области, муниципальное образование «Зареченское сельское поселение» Камышловского муниципального района Свердловской области, д. Фадюшина, Камышловский городской округ Свердловской области, Пышминский муниципальный округ Свердловской области, Талицкий муниципальный округ Свердловской области; 60000 тонн/год	Объект обработки твердых коммунальных отходов	2026	Санитарно-защитная зона 1000 м
26.	1.8.45	602020401	Полигон твердых бытовых отходов, г. Заречный	муниципальный округ Заречный Свердловской области, г. Заречный, 66:42:0102001:789 66:42:0102001:790	Ликвидация	-	Полигон захоронения твердых коммунальных отходов	2026–2030	Не требуется
27.	1.8.87	602020401	Полигон твердых бытовых отходов, п. Белоярский	Белоярский муниципальный округ Свердловской области, п. Белоярский, 66:06:4503001:377	Ликвидация	-	Полигон захоронения твердых коммунальных отходов	2026–2030	Санитарно-защитная зона 500 м
28.	1.8.48	602020401	Полигон твердых бытовых отходов «Северный»	городской округ Верхняя Пышма Свердловской области, п. Крутой, 66:36:3201002:2	Ликвидация	-	Полигон захоронения твердых коммунальных отходов	2026–2030	Не требуется

1	2	3	4	5	6	7	8	9	10
29.	1.8.49	602020401	Реконструкция полигона ТКО и ПО МО г. Каменск-Уральский Свердловской области с увеличением площади до 42,5 га и организацией мусоросортировочного участка	Каменск-Уральский городской округ Свердловской области, 66:45:0100362:21; 66:45:0100362:22; 66:45:0000000: 13728; 66:12:5907001:38	Реконструкция	«Реконструкция полигона ТКО и ПО с увеличением площади до 42,5 га и организацией мусоросортировочного участка» 106000 тонн/год	Полигон захоронения твердых коммунальных отходов	2028	Санитарно-защитная зона 500 м
30.	1.8.51	602020402	Мусоросортировочный комплекс «Сухоложский»	муниципальный округ Сухой Лог Свердловской области, 66:63:1602002:442	Новое строительство	Территория обслуживания: муниципальный округ Сухой Лог Свердловской области, муниципальное образование муниципальный округ Богданович Свердловской области, Асбестовский муниципальный округ Свердловской области, Малышевский муниципальный округ Свердловской области; 120000 тонн/год	Объект обработки отходов	2028	Санитарно-защитная зона 1000 м
31.	1.8.76	602020402	Комплекс по компостированию «Сухоложский»	муниципальный округ Сухой Лог Свердловской области, 66:63:1602002:441	Новое строительство	муниципальный округ Сухой Лог Свердловской области; 30000 тонн/год	Объект обработки отходов	2028	Санитарно-защитная зона 1000 м
32.	1.8.77	602020401	Полигон твердых коммунальных отходов, г. Сухой Лог	муниципальный округ Сухой Лог Свердловской области, г. Сухой Лог, 66:63:1602002:443	Реконструкция	муниципальный округ Сухой Лог Свердловской области; 100000 тонн/год	Полигон захоронения твердых коммунальных отходов	2028	Санитарно-защитная зона 1000 м

1	2	3	4	5	6	7	8	9	10
33.	1.8.52	602020401	Полигон твердых бытовых отходов, г. Реж	Режевской муниципальной округ Свердловской области. г. Реж, 66:22:1907002:117	Ликвидация	-	Полигон захоронения твердых коммунальных отходов	2026–2030	Не требуется
34.	1.8.55	602020401	Полигон бытовых и промышленных отходов, г. Тавда	Тавдинский муниципальный округ Свердловской области, г. Тавда, 66:27:0502002:36	Ликвидация	-	Полигон захоронения твердых коммунальных отходов	2026–2030	Санитарно-защитная зона 500 м
35.	1.8.57	602020401	Межмуниципальный центр обращения с отходами г. Алапаевск (Полигон твердых бытовых отходов)	Муниципальный округ Муниципальное образование город Алапаевск Свердловской области, г. Алапаевск. 66:32:0105005:106	Новое строительство	Территория обслуживания: Муниципальный округ Муниципальное образование город Алапаевск Свердловской области, муниципальный округ муниципальное образование Алапаевское Свердловской области, муниципальный округ Махнёвское муниципальное образование Свердловской области; 30182 тонн/год	Полигон захоронения твердых коммунальных отходов	2025	Санитарно-защитная зона 500 м
36.	1.8.58	602020401	Полигон твердых коммунальных отходов, д. Косари	муниципальный округ Ирбитское муниципальное образование Свердловской области, д. Косари, 66:11:0103002:60	Реконструкция	68300 тонн/год	Полигон захоронения твердых коммунальных отходов	2026–2030	Санитарно-защитная зона 500 м

1	2	3	4	5	6	7	8	9	10
37.	1.8.59	602020402	Мусоросортировочный комплекс «Ирбитский»	муниципальный округ Ирбитское муниципальное образование Свердловской области, земельный участок, соответствующий требованиям (см. Примечание)	Новое строительство	Территория обслуживания: Городской округ «город Ирбит» Свердловской области, муниципальный округ Ирбитское муниципальное образование Свердловской области, Туринский муниципальный округ Свердловской области, Слободо-Туринский муниципальный район Свердловской области, Байкаловский муниципальный район Свердловской области; 60000 тонн/год	Объект обработки твердых коммунальных отходов	2029	Санитарно-защитная зона 1000 м
38.	1.8.84	602020402	Комплекс по компостированию «Ирбитский»	муниципальный округ Ирбитское муниципальное образование Свердловской области, земельный участок, соответствующий требованиям (см. Примечание)	Новое строительство	муниципальный округ Ирбитское муниципальное образование Свердловской области; 15000 тонн/год	Объект обработки отходов	2029	Санитарно-защитная зона 1000 м
39.	1.8.88	602020402	Линия по производству стеклокомпозитных материалов	городской округ муниципальное образование «город Екатеринбург» *	Новое строительство	15000 тонн/год	Объект обработки отходов	2026–2030	Санитарно-защитная зона 100 м
40.	1.8.89	602020402	Объект утилизации древесных отходов	городской округ муниципальное образование «город Екатеринбург» *	Новое строительство	2000 тонн/год	Объект обработки отходов	2026–2030	Санитарно-защитная зона 300 м
41.	1.8.65	602020401	Полигон твердых бытовых отходов	Сысертский муниципальный округ	Ликвидация	-	Полигон захоронения твердых	2035	Не требуется

1	2	3	4	5	6	7	8	9	10
				Свердловской области, г. Сысерть, 66:25:2702001:481			коммунальных отходов		
42.	1.8.66	602020401	Полигон твердых бытовых отходов	Муниципальный округ Муниципальное образование город Алапаевск Свердловской области, г. Алапаевск, 66:32:0105005:004	Ликвидация	-	Полигон захоронения твердых коммунальных отходов	2035	Не требуется
43.	1.8.68	602020402	Комплекс сортировочных и перерабатывающих линий на полигоне твердых бытовых отходов в г. Каменске-Уральском	Каменск-Уральский городской округ Свердловской области, 66:45:0100362:20	Реконструкция	Территория обслуживания: Каменск-Уральский городской округ Свердловской области, Каменский муниципальный округ Свердловской области; Комплекс сортировочных и перерабатывающих линий на полигоне твердых бытовых отходов 40000 тонн/год	Объект обработки твердых коммунальных отходов	2026	Санитарно-защитная зона 500 м
44.	1.8.70	602020401	Свалка промышленно-бытовых отходов	Турицкий муниципальный округ Свердловской области, г. Туринск 66:30:0202007:743	Ликвидация	-	Полигон захоронения твердых коммунальных отходов	2035	Не требуется
45.	1.8.71	602020401	Свалка твердых бытовых отходов	Пышминский муниципальный округ Свердловской области, с Четкарينو 66:20:1604001:52	Ликвидация	-	Полигон захоронения твердых коммунальных отходов	2035	Не требуется

1	2	3	4	5	6	7	8	9	10
46.	1.8.82	602020402	Комплекс по обращению с твердыми коммунальными отходами для муниципального образования «Экотехнопарк Верхнепышминский», Мусоросортировочный комплекс, Участок компостирования органических отходов и отсева ТКО, Полигон ТКО и ПО	городской округ Верхняя Пышма Свердловской области, 66:36:3001001	Новое строительство	Мусоросортировочный комплекс - 100000 тонн/год, Участок компостирования органических отходов и отсева ТКО - 35000 тонн/год, Полигон ТКО и ПО - 70000 тонн/год	Объект обработки твердых коммунальных отходов	2027	Санитарно-защитная зона 1000 м
47.	1.8.90	602020402	Объект утилизации отходов полиэтилена и стекла	Березовский муниципальный округ Свердловской области*	Новое строительство	50000 тонн/год	Объект обработки отходов	2026–2030	Санитарно-защитная зона 100 м

\* Местоположение объектов может уточняться на последующих стадиях проектирования (генеральный план, проект планировки).

Примечание: Выбор земельного участка определяется в соответствии с санитарно-экологическими нормами.

Схема территориального планирования Свердловской области  
Карта планируемого размещения объектов регионального значения в области транспорта и автомобильных дорог

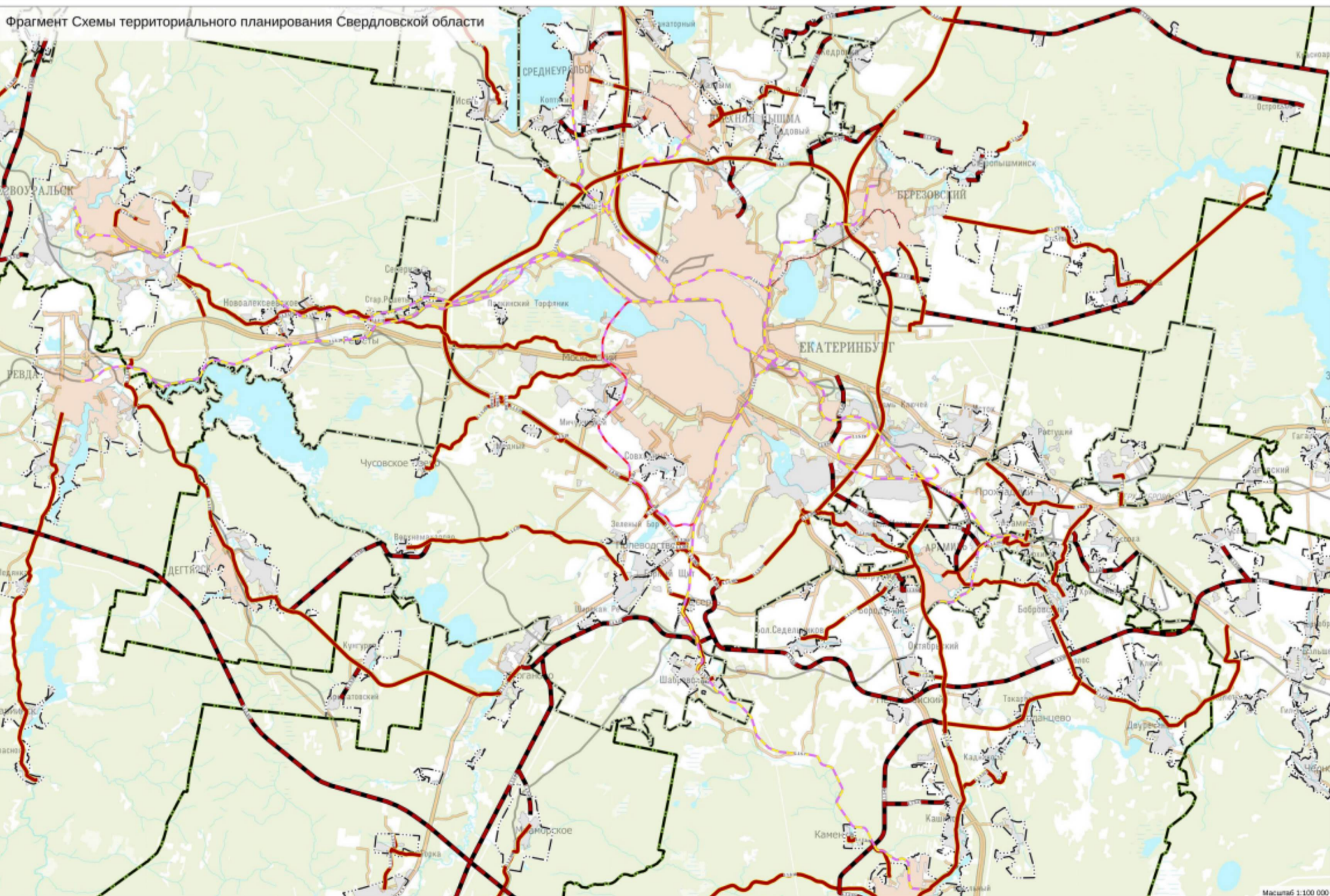


Схема территориального планирования Свердловской области  
Карта планируемого размещения объектов регионального значения, предназначенных для обработки, утилизации, обезвреживания и размещения твердых коммунальных отходов

