



КОМИТЕТ КУЛЬТУРНОГО НАСЛЕДИЯ САРАТОВСКОЙ ОБЛАСТИ

П Р И К А З

от 03.02.2026 № 01-04/15

г. Саратов

Об утверждении предмета охраны объекта культурного наследия регионального значения «Церковь во имя Живоначальной Святой Троицы, 1833 г., реконстр. 1897 г.», 1833 г., 1897 г., расположенного по адресу: Саратовская область, Балаковский район, с. Малое Перекопное

В соответствии со статьями 20 и 20.1 Федерального закона от 25 июня 2002 года № 73-ФЗ «Об объектах культурного наследия (памятниках истории и культуры) народов Российской Федерации», приказом Министерства культуры РФ от 13 января 2016 года № 28 «Об утверждении Порядка определения предмета охраны объекта культурного наследия, включенного в единый государственный реестр объектов культурного наследия (памятников истории и культуры) народов Российской Федерации в соответствии со статьей 64 Федерального закона от 25 июня 2002 года № 73-ФЗ «Об объектах культурного наследия (памятниках истории и культуры) народов Российской Федерации», Положением о комитете культурного наследия Саратовской области, утвержденным постановлением Правительства Саратовской области от 6 декабря 2021 года № 1051-П, согласно проекту предмета охраны, разработанному ГКУК «НПЦ», ПРИКАЗЫВАЮ:

1. Утвердить предмет охраны объекта культурного наследия регионального значения «Церковь во имя Живоначальной Святой Троицы, 1833 г., реконстр. 1897 г.», 1833 г., 1897 г., расположенного по адресу: Саратовская область, Балаковский район, с. Малое Перекопное (приложение).

2. Отделу правовой и организационно-кадровой работы разместить приказ на официальном сайте в информационно-телекоммуникационной сети «Интернет» и направить приказ в министерство информации и массовых коммуникаций Саратовской области для официального опубликования.

3. Отделу учета объектов культурного наследия направить уведомления, предусмотренные действующим законодательством в сфере охраны объектов культурного наследия.

4. Контроль за исполнением настоящего приказа возложить на заместителя председателя комитета Афанасьеву В.П.

5. Приказ вступает в силу с момента его официального опубликования.

**Министр области –
председатель комитета**


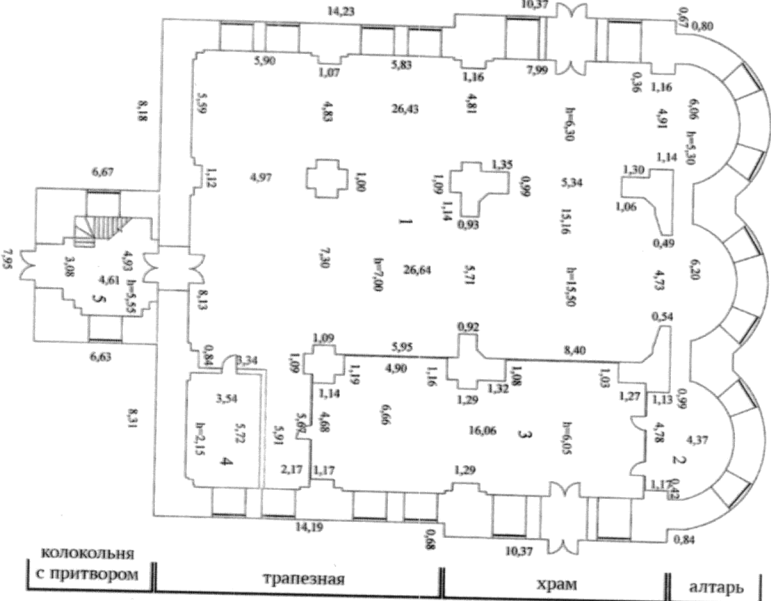


В.В. Мухин

Приложение

УТВЕРЖДЕН
 приказом комитета культурного
 наследия Саратовской области
 от 03.02.2026 № 01-04/15

Предмет охраны объекта культурного наследия регионального значения «Церковь во имя Живоначальной Святой Троицы, 1833 г., реконстр. 1897 г.», 1833 г., 1897 г., расположенного по адресу: Саратовская область, Балаковский район, с. Малое Перекопное

Наименование и описание предмета охраны	Фото предмета охраны
<p>1. Местоположение и градостроительные характеристики:</p> <ul style="list-style-type: none"> • местоположение в структуре с. Малое Перекопное. <p>2. Габариты, объемно-планировочная композиция и конструктивное решение здания:</p> <ul style="list-style-type: none"> • форма в плане (прямоугольный, трехнефный с пристроенной колокольней и тремя полукруглыми апсидами); • колокольня трехъярусная (первый и второй ярус - четверики, третий ярус - восьмерик); • осевая композиция восток-запад: <ul style="list-style-type: none"> — алтарная часть: три полукруглые в плане апсиды, по 2 световые оси на каждой апсиде; — двухсветный 	<p style="text-align: center;">Фото предмета охраны</p>  <p style="text-align: center;">— Исследуемый Объект</p> <p style="text-align: center;">Планы БТИ 2005 г.</p>  <p style="text-align: right; writing-mode: vertical-rl; transform: rotate(180deg);">Поступный план лит. А - 1 этаж</p>

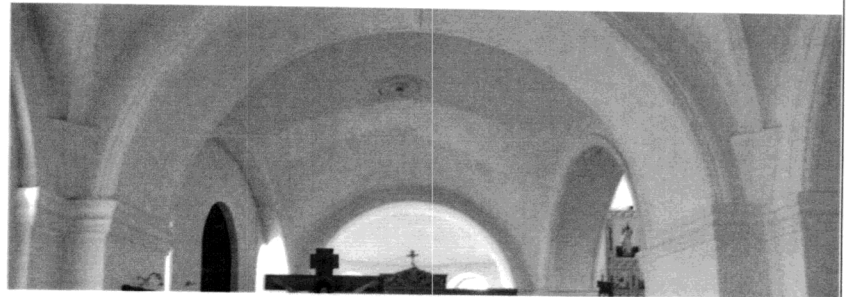
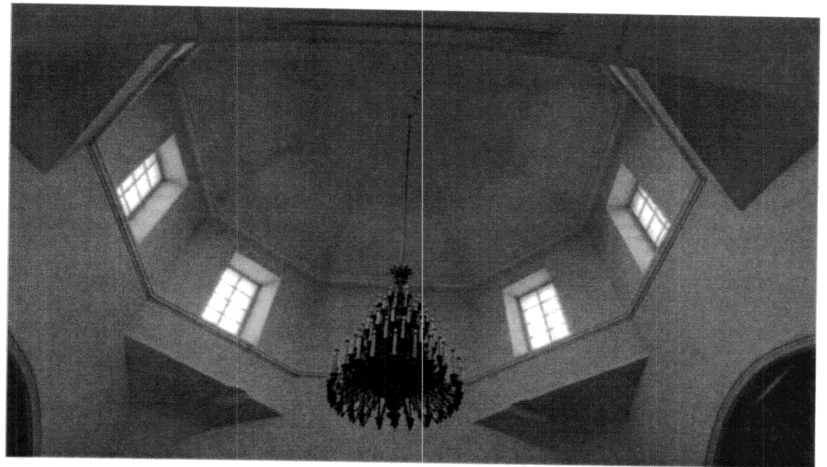
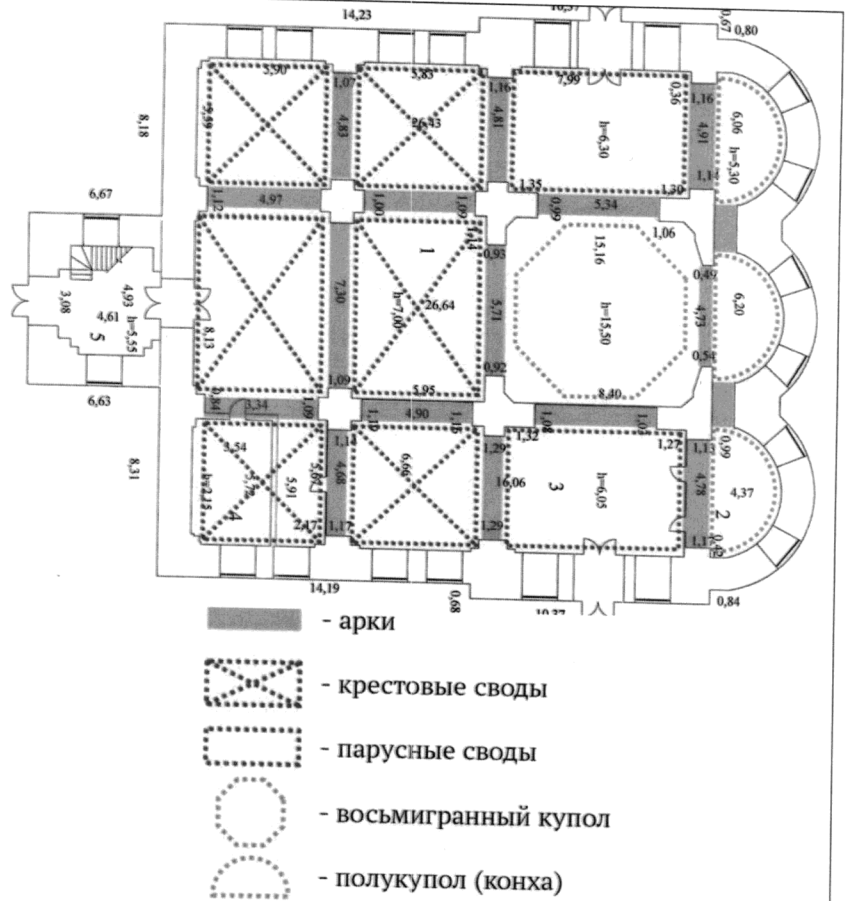
основной объем храма с восьмигранным световым барабаном, по одной световой оси на каждой грани;

— прямоугольный объем трапезной и храма, на 7 световые осей (трапезная на 4 световые оси, храм на 3 световые оси) со стороны южного и северного фасадов;

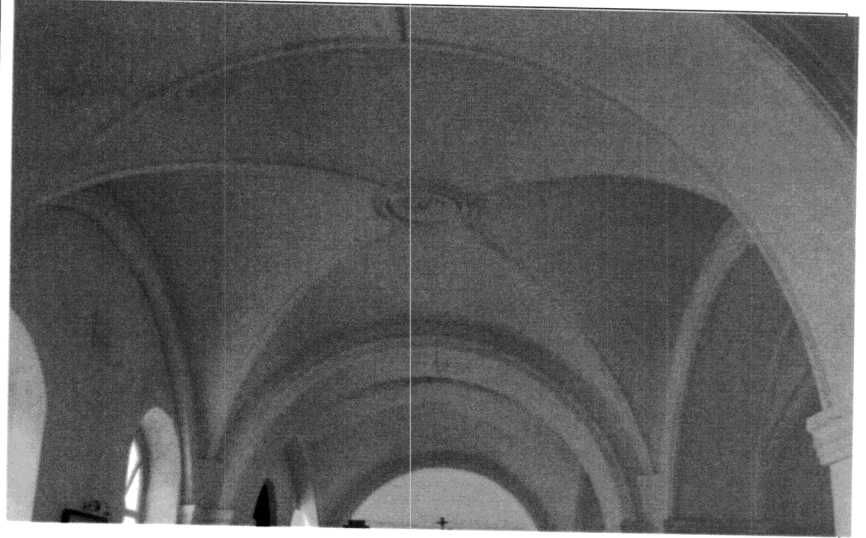
— трехуровневая колокольня: по одной световой оси на каждой стороне;

- местоположение несущих стен и колонн;
- местоположение и габариты арок;
- материал стен - кирпичная кладка, фасады выполнены в технике открытого кирпича;
- форма кровли: кровля основного объема двускатная, алтарные апсиды перекрыты сферической кровлей (конхами), центральный купол и купол колокольни шлемовидный восьмигранный, главы луковичные;
- перекрытия - сводчатые кирпичные:
 - сферический восьмигранный купол;

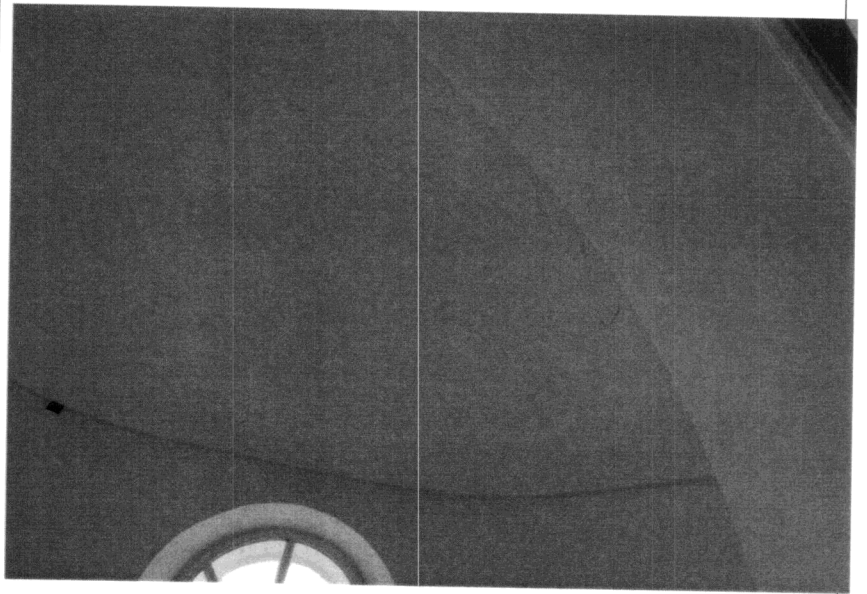
— парусные своды,



— крестовые своды,

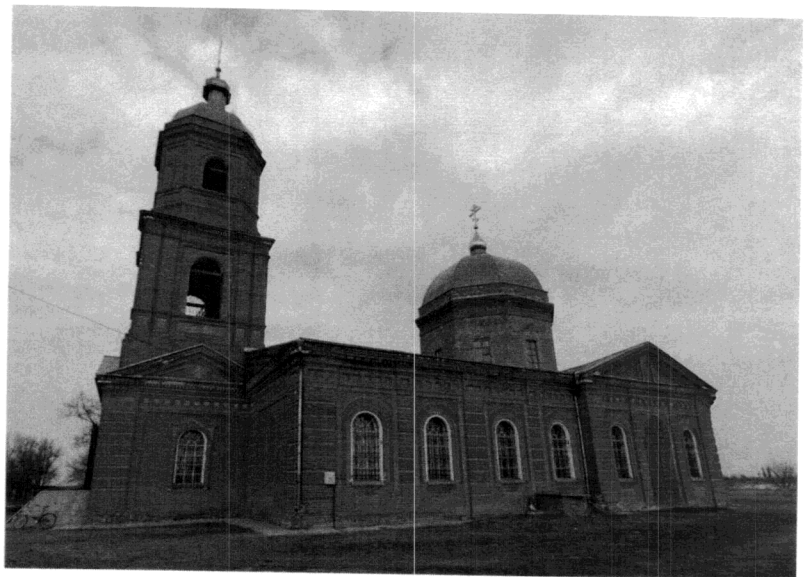


— полукупол (конха);

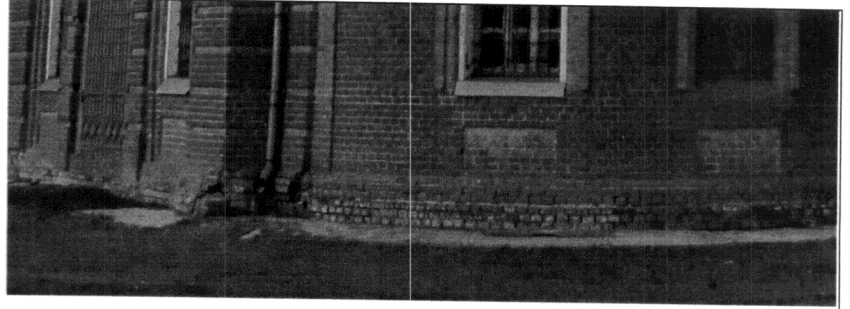


3. Композиционное и архитектурно-художественное оформление фасадов:

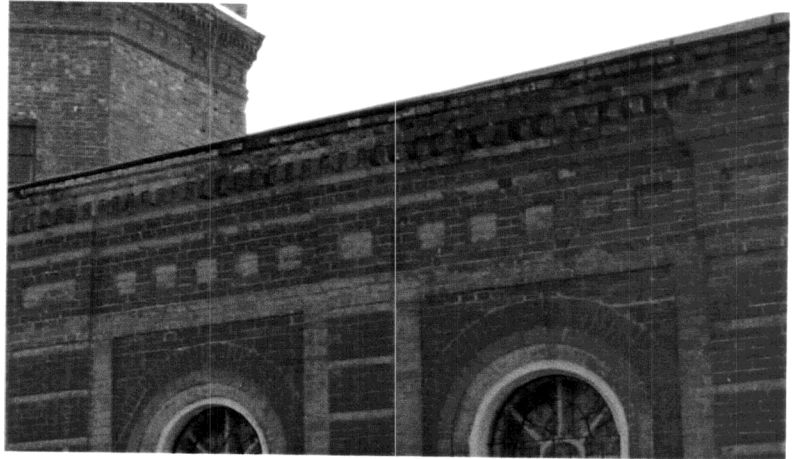
- стилевое решение «эkleктика»;
- местоположение и габарит ризалитов северного и южного фасадов;



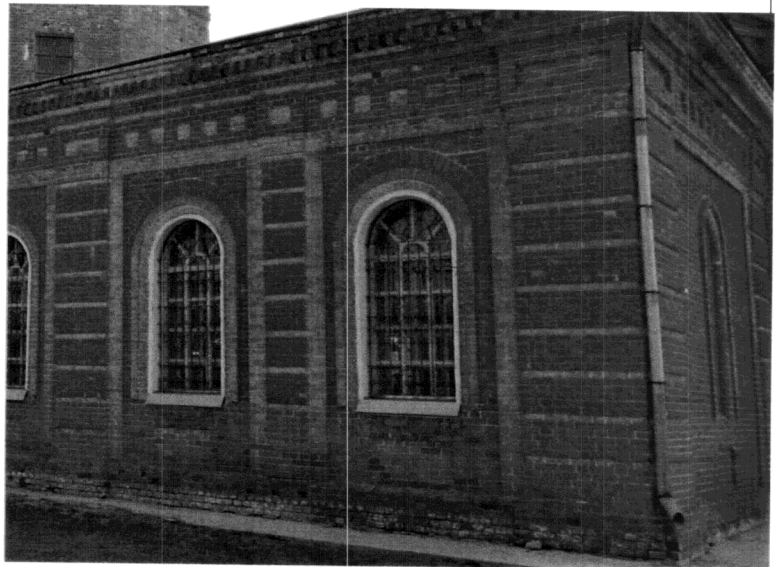
- габарит и профиль цоколя;
- габарит декоративных прямоугольных ниш в подоконном уровне северного, южного и восточного фасадов;



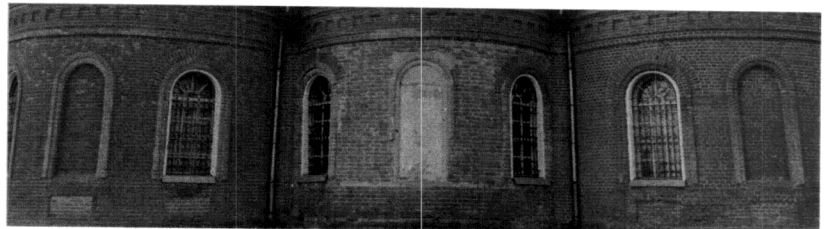
- габарит фриза первого уровня здания с кирпичным декором в виде прямоугольных ниш;
- профиль и вынос венчающего карниза первого уровня здания с «сухариками»;



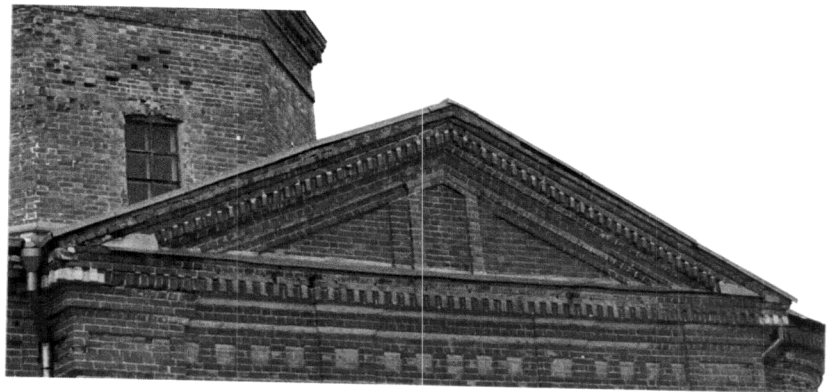
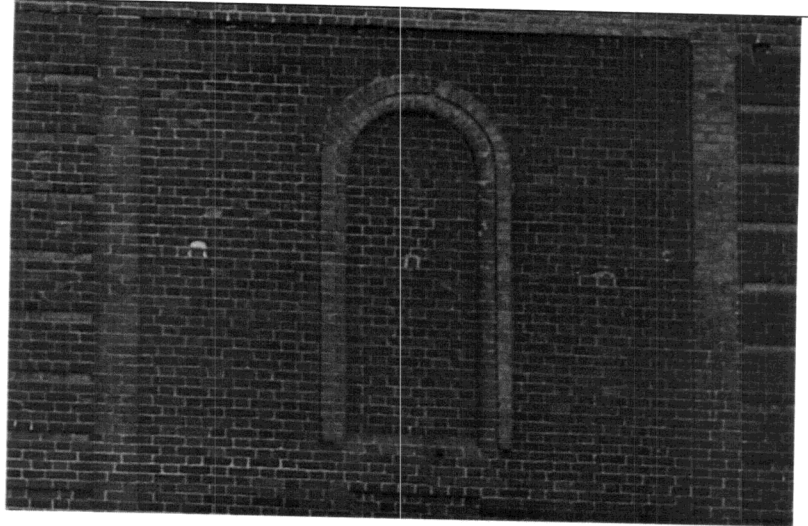
- габарит угловых и фронтальных рустованных лопаток;



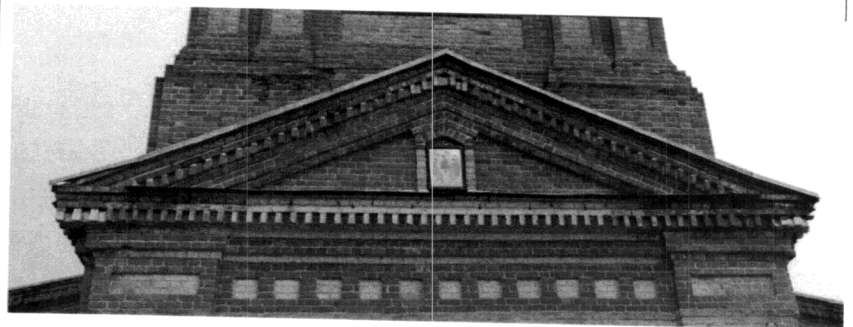
- габариты и профиль обрамления декоративных ниш в виде фальш-окон с полуциркульным завершением со стороны восточного и западного фасадов;



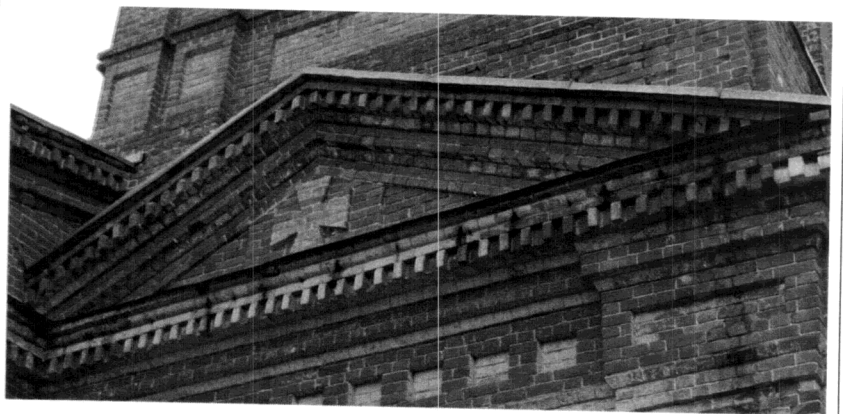
- габарит и кирпичный декор треугольных фронтонов ризалитов северного и южного фасадов:
 - кирпичный декор тимпана в виде треугольных филенок и треугольной арки,
 - многопрофильный венчающий карниз с «сухариками»;



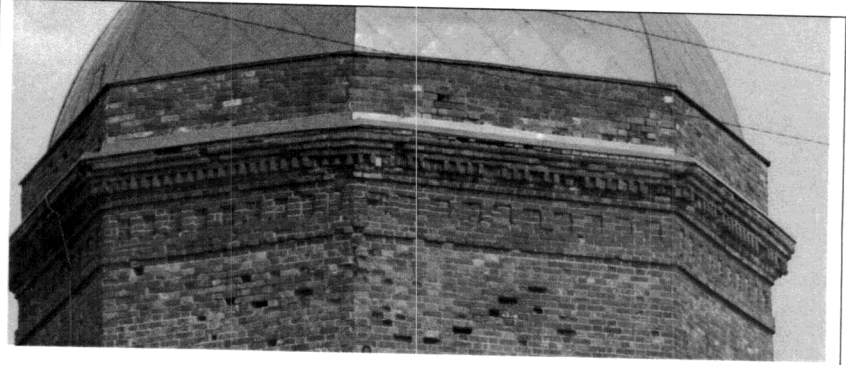
- габарит и кирпичный декор треугольных фронтонов колокольни:
 - многопрофильный венчающий карниз с «сухариками»;
 - кирпичный декор тимпана со стороны западного фасада в виде ниши с треугольным завершением,



- кирпичный декор тимпанов со стороны южного и северного фасадов в виде креста;



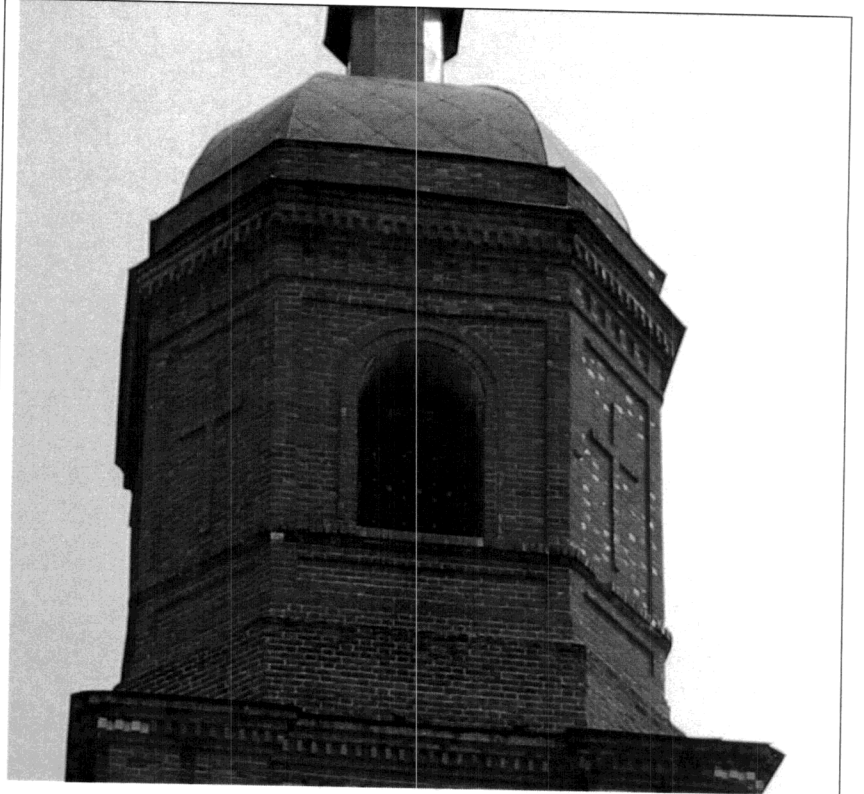
- габарит фриза центрального барабана с кирпичным декором в виде прямоугольных ниш;
- профиль и вынос венчающего карниза центрального барабана с «сухариками»;



- габариты, форма и кирпичный декор второго яруса колокольни:
 - подоконный пояс,
 - прямоугольные ниши в подоконном уровне,
 - габарит фриза с прямоугольными нишами,
 - профиль и вынос межуровневого карниза с «сухариками»,
 - местоположение и габариты сдвоенных лопаток,

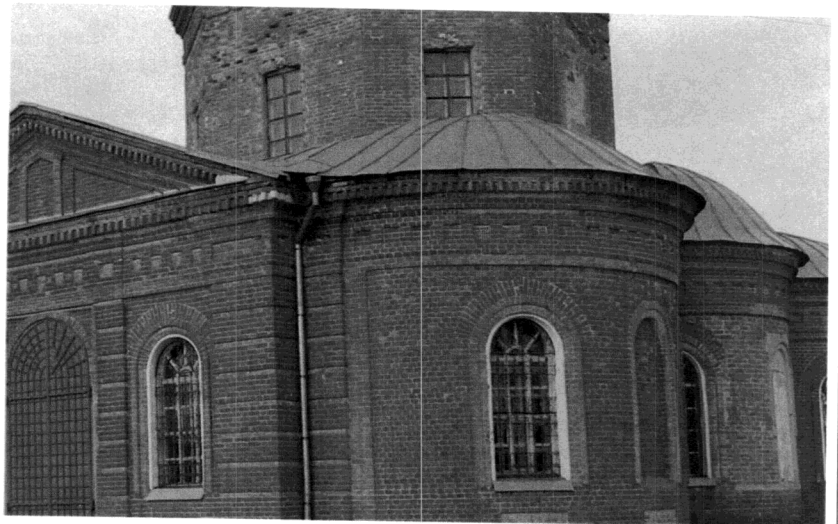


- габариты, форма и кирпичный декор третьего яруса колокольни:
 - подоконный пояс,
 - прямоугольные ниши в подоконном уровне,
 - габарит фриза с прямоугольными нишами,
 - профиль и вынос межуровневого карниза с «сухариками»,
 - габариты угловых лопаток,
 - кирпичный декор в виде креста на скошенных гранях;



3.1. Габариты и декоративное оформление световых осей:

- полуциркульное завершение оконных и дверных проемов основного объема здания и колокольни;
- прямоугольные окна центрального барабана;



- обрамление полуциркульных окон плоскими арочными наличниками;



- оформление окон первого уровня колокольни со стороны северного и южного фасадов:
 - полукруглые наборные колонки по флангам,
 - подоконный карниз простого профиля,
 - трехчастный сандрик с треугольным завершением;



Предмет охраны может быть уточнён при проведении комплексных научных исследований во время ремонтно-реставрационных работ.