

## КОМИТЕТ КУЛЬТУРНОГО НАСЛЕДИЯ САРАТОВСКОЙ ОБЛАСТИ

### П Р И К А З

от 09.12.2025 № 01-04/355

г. Саратов

**Об утверждении предмета охраны объекта культурного наследия регионального значения, расположенного по адресу: Саратовская область, Красноармейский район, с. Усть-Золиха, ул. Заречная, 41**

В соответствии со статьями 20 и 20.1 Федерального закона от 25 июня 2002 года № 73-ФЗ «Об объектах культурного наследия (памятниках истории и культуры) народов Российской Федерации», приказом Министерства культуры РФ от 13 января 2016 года № 28 «Об утверждении Порядка определения предмета охраны объекта культурного наследия, включенного в единый государственный реестр объектов культурного наследия (памятников истории и культуры) народов Российской Федерации в соответствии со статьей 64 Федерального закона от 25 июня 2002 года № 73-ФЗ «Об объектах культурного наследия (памятниках истории и культуры) народов Российской Федерации», Положением о комитете культурного наследия Саратовской области, утвержденным постановлением Правительства Саратовской области от 6 декабря 2021 года № 1051-П, согласно проекту предмета охраны, разработанному ГКУК «НПЦ»,

**ПРИКАЗЫВАЮ:**

1. Утвердить предмет охраны объекта культурного наследия регионального значения «Церковь лютеранская приходская, XIX в.», XIX в., расположенного по адресу: Саратовская область, Красноармейский район, с. Усть-Золиха, ул. Заречная, д. 41 (приложение).

2. Отделу правовой и организационно-кадровой работы разместить приказ на официальном сайте в информационно-телекоммуникационной сети «Интернет» и направить приказ в министерство информации и массовых коммуникаций Саратовской области для официального опубликования.

3. Отделу учета объектов культурного наследия направить уведомления, предусмотренные действующим законодательством в сфере охраны объектов культурного наследия.

4. Контроль за исполнением настоящего приказа возложить на заместителя председателя комитета Афанасьеву В.П.

5. Приказ вступает в силу с момента его официального опубликования.


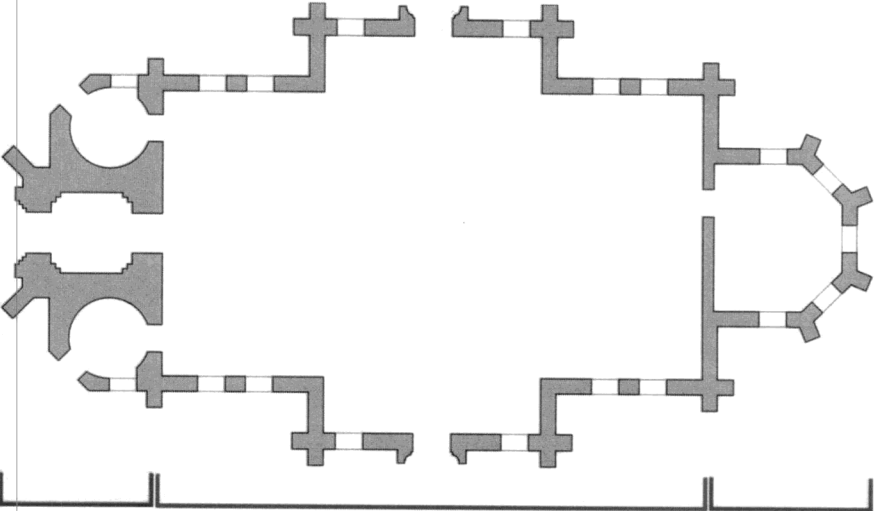
Министр области – председатель комитета  В.В. Мухин

Приложение

УТВЕРЖДЕН

приказом комитета культурного  
наследия Саратовской области  
от 09.12.2025 № 01-04/3.5.5

**Предмет охраны объекта культурного наследия регионального значения  
«Церковь лютеранская приходская, XIX в.», XIX в.,  
расположенного по адресу: Саратовская область, Красноармейский район,  
с. Усть-Золиха, ул. Заречная, д. 41**

Наименование и описание предмета охраны	Фото предмета охраны
<p><b>1. Местоположение и градостроительные характеристики:</b></p> <ul style="list-style-type: none"><li>• местоположение в структуре села Усть-Золиха: в квартале, ограниченном улицами Заречная и Центральная.</li></ul> <p><b>2. Габариты, объемно-планировочная композиция и конструктивное решение здания:</b></p> <ul style="list-style-type: none"><li>• форма в плане (сложная крестообразная);</li><li>• местоположение несущих стен;</li><li>• материал стен кирпичная кладка, фасады выполнены в технике открытого кирпича;</li><li>• трехчастная композиция, симметричная относительно центральной оси, ориентированной с северо-запада на юго-восток: нартекс с колокольной, центральная часть, алтарная часть с пятигранной апсидой;</li></ul>	 <p data-bbox="922 1442 1222 1473">План-схема 1-го уровня</p>  <p data-bbox="847 2047 1286 2145">— нартекс с колокольной — центральная часть — алтарная часть</p>

- габариты и конструктивные особенности нартекса с колокольной:

- на одну световую ось со стороны северо-западного фасада,
- по одной световой оси на северо-западной, юго-западной, юго-восточной, северо-восточной гранях «восьмерика» колокольной,
- на одну световую ось на скошенных частях боковых помещений нартекса,
- на одну световую ось боковых помещений со стороны юго-западного и северо-восточного фасадов,
- принцип построения объема колокольной «восьмерик на четверике».

- габариты и конструктивные особенности центральной части юго-западного и северо-восточного фасадов:

- на 7 световых осях со стороны юго-западного и северо-восточного фасадов;
- местоположение и габариты трансептов, выступающих на фасадах в виде ризалитов;

- габариты и конструктивные особенности алтарной части:

- пятигранная форма апсиды;
- апсида на 5 световых осях (по одной световой оси на каждой грани апсиды).

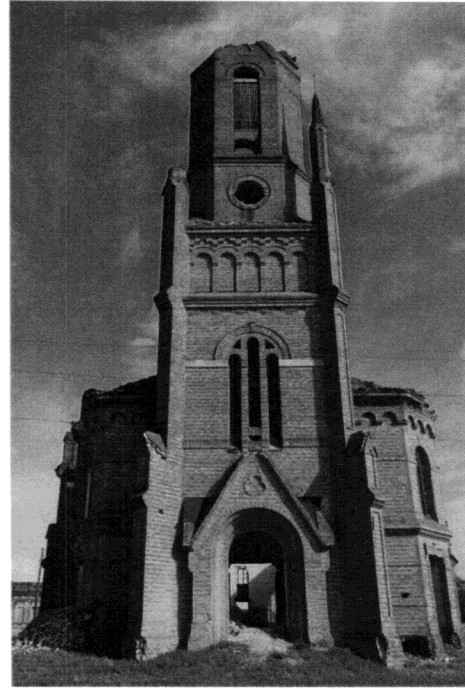


Фото 1



Фото 2



Фото 3

3. Композиционное и архитектурно-художественное оформление фасадов:

- стилевое решение (неороманский стиль);



Фото 4

- габарит и профиль цоколя;



Фото 5

- местоположение, габариты и профиль межэтажного карниза;



Фото 6

- аркатурный пояс под венчающим карнизом в виде метрического ряда стрельчатых арок со ступенчатым основанием;
- профиль и вынос венчающего карниза;

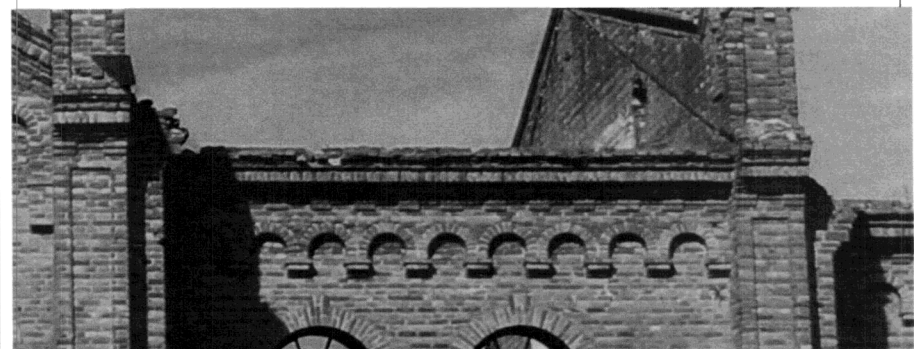


Фото 7

- завершение ризалитов юго-западного и северо-восточного фасадов щипцами с аркатурным поясом и профильным карнизом;

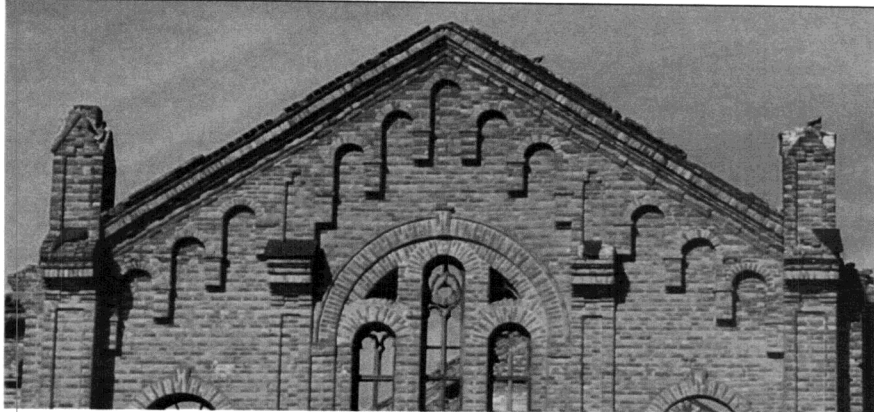


Фото 8

- местоположение, форма и габариты угловых пилястр юго-западного и северо-западного фасадов:
  - членение межэтажным карнизом,
  - имитация контрфорсов с треугольным завершением,
  - габарит филенок,



Фото 9

- местоположение и габариты пинаклей с треугольными щипцами,



- местоположение, форма и габариты угловых раскрепованных пилястр на углах апсиды:

- членение межэтажным карнизом,
- имитация контрфорсов с треугольным завершением,
- габарит филенок,

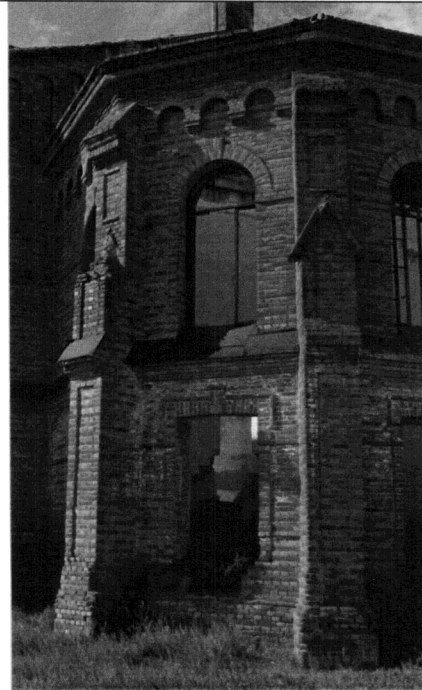


Фото 10

- декоративное убранство нартекса с колокольной:

- профиль межуровневых карнизов,
- аркатурный пояс в верхней части «четверика»,
- дентикулы под венчающим карнизом «четверика»,
- угловые диагональные пилястры на высоту «четверика» (членение карнизами, имитация контрфорсов с треугольным завершением, завершение башенками-пинаклями с остроконечными шатрами).

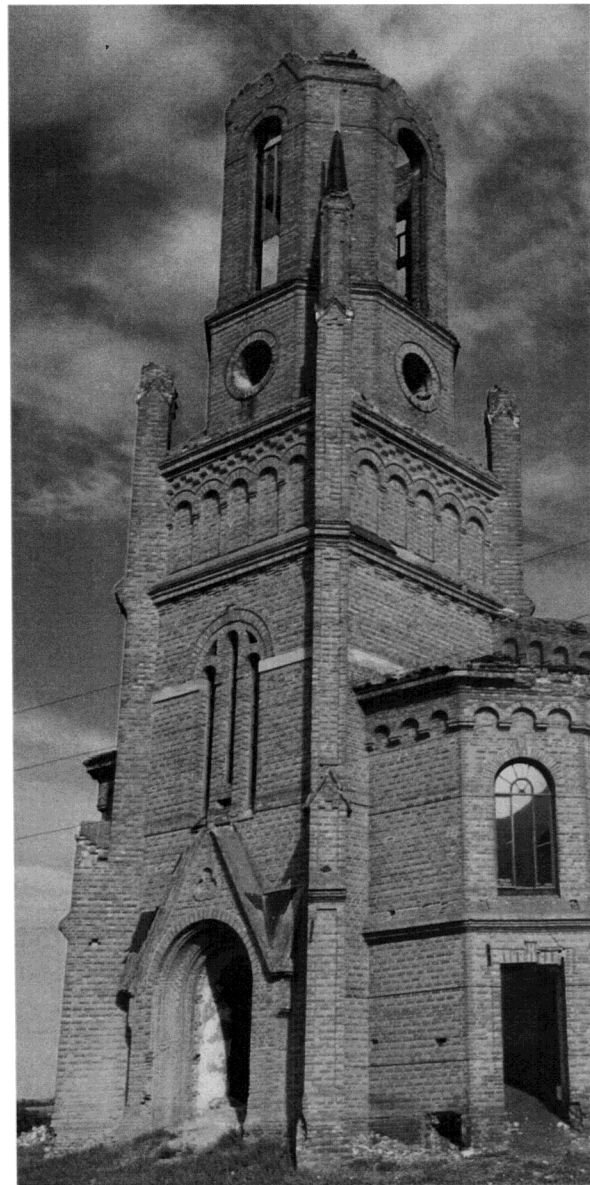


Фото 11

4. Габариты и декоративное оформление световых осей:

- прямоугольная форма оконных и второстепенных дверных проемов первого уровня;

- обрамление окон первого уровня кирпичными наличниками с замковыми камнями;

- полуциркульное завершение и декоративное оформление входных порталов ризалитов юго-западного и северо-восточного фасадов:

- многопрофильное обрамление арочного портала,
- треугольное завершение портала;



Фото 12

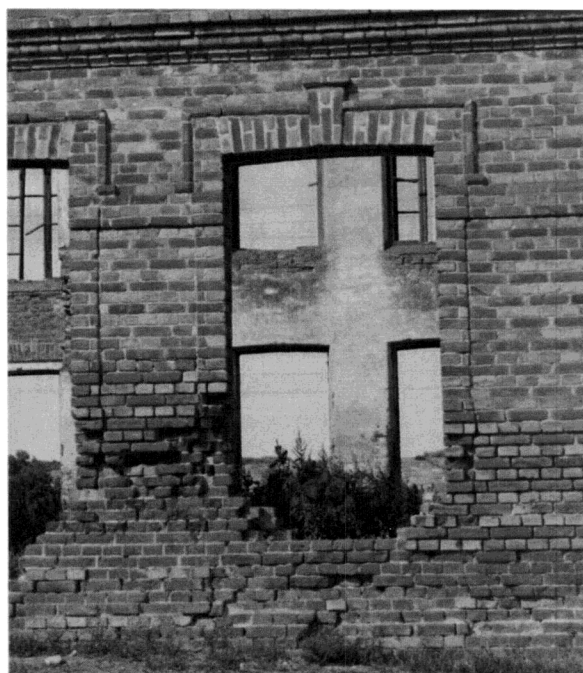


Фото 13



Фото 14

- полуциркульное завершение и декоративное оформление входного портала юго-западного фасада:

- многопрофильное обрамление арочного портала,
- завершение портала вимпергом,
- розетка в виде трифолия в поле вимперга;

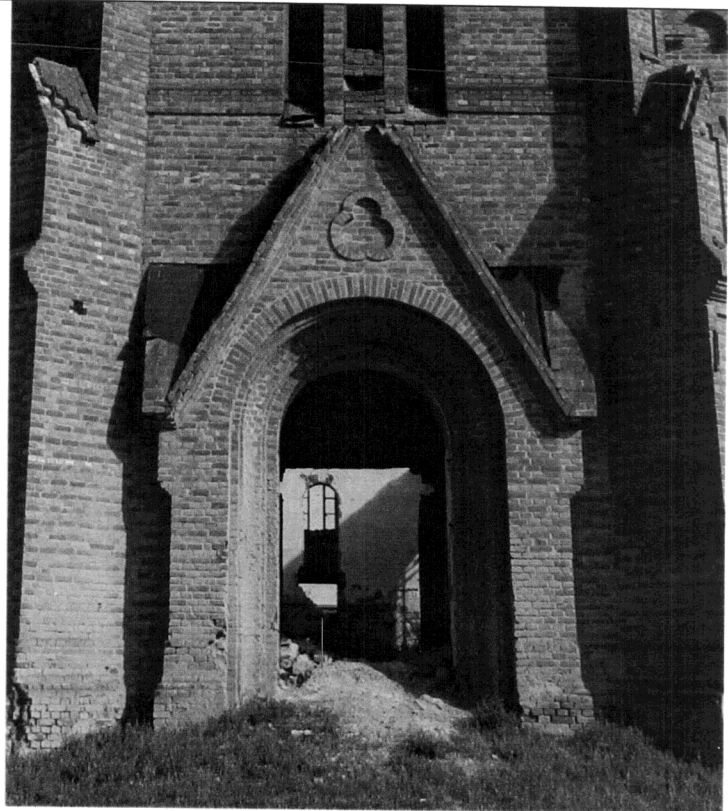


Фото 15

- полуциркульное завершение окон 2-го уровня;

- арочные обрамления окон 2-го уровня с замковыми камнями, объединенные импостами;

- характерный рисунок оконных заполнений;

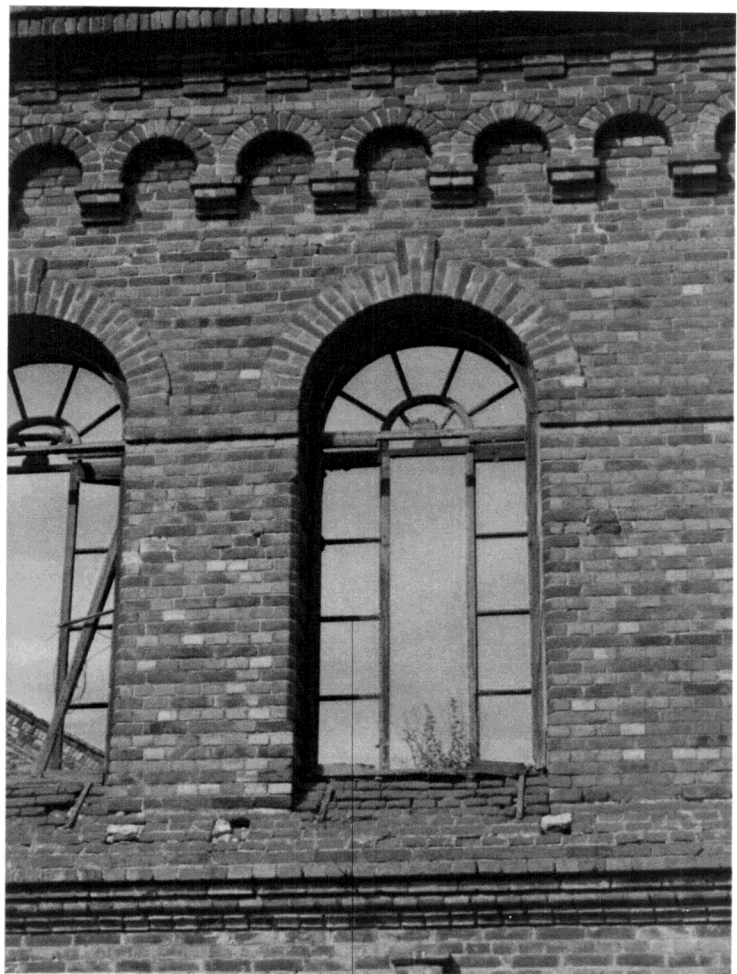


Фото 16

- центральные окна 2-го уровня ризалитов юго-западного и северо-восточного фасадов и северо-западного фасада в виде трифориев, объединенных кирпичными арками на импостах, с замковыми камнями;
- характерный рисунок оконных заполнений с использованием массверка;



Фото 17

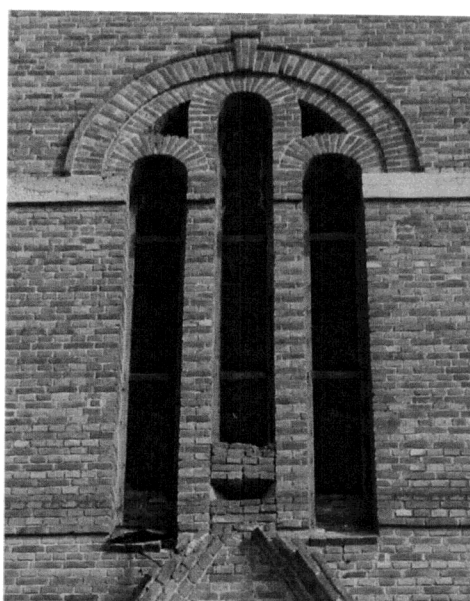


Фото 18

- круглые окна на фронтальных сторонах нижней части «восьмерика» колокольни;
- полуциркульные оконные проемы «восьмерика» колокольни с арочными обрамлением с замковыми камнями, объединенные импостами.

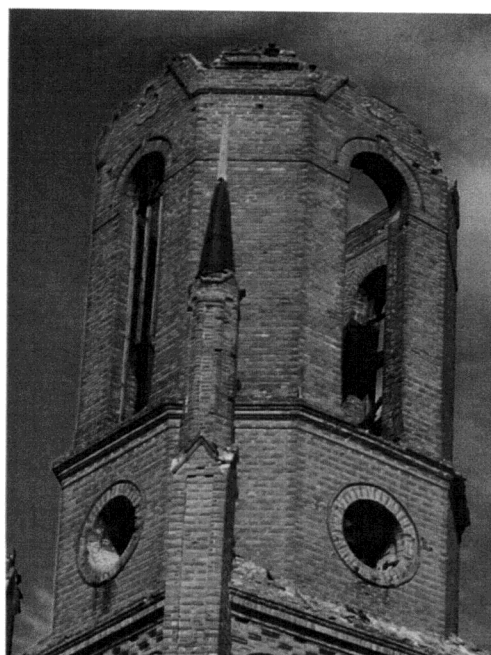


Фото 19

Предмет охраны может быть уточнен при проведении комплексных научных исследований во время ремонтно-реставрационных работ.