



КОМИТЕТ КУЛЬТУРНОГО НАСЛЕДИЯ САРАТОВСКОЙ ОБЛАСТИ

П Р И К А З

от 13.10.2025 № 01-04/289

г. Саратов

Об утверждении предмета охраны объекта культурного наследия регионального значения, расположенного по адресу: Саратовская область, г. Петровск, ул. Московская, 86

В соответствии со статьями 20 и 20.1 Федерального закона от 25 июня 2002 года № 73-ФЗ «Об объектах культурного наследия (памятниках истории и культуры) народов Российской Федерации», приказом Министерства культуры РФ от 13 января 2016 года № 28 «Об утверждении Порядка определения предмета охраны объекта культурного наследия, включенного в единый государственный реестр объектов культурного наследия (памятников истории и культуры) народов Российской Федерации в соответствии со статьей 64 Федерального закона от 25 июня 2002 года № 73-ФЗ «Об объектах культурного наследия (памятниках истории и культуры) народов Российской Федерации», Положением о комитете культурного наследия Саратовской области, утвержденным постановлением Правительства Саратовской области от 6 декабря 2021 года № 1051-П, согласно проекту предмета охраны, разработанному ООО «ПРОЕКТНО-ЭКСПЕРТНОЕ БЮРО «РАРИТЕТ»,

ПРИКАЗЫВАЮ:

1. Утвердить предмет охраны объекта культурного наследия регионального значения «Магазин мануфактурный», 1878 г., расположенного по адресу: Саратовская область, г. Петровск, ул. Московская, 86 (приложение).

2. Отделу правовой и организационно-кадровой работы разместить приказ на официальном сайте в информационно-телекоммуникационной сети «Интернет» и направить приказ в министерство информации и массовых коммуникаций Саратовской области для официального опубликования.

3. Отделу учета объектов культурного наследия направить уведомления, предусмотренные действующим законодательством в сфере охраны объектов культурного наследия.

4. Контроль за исполнением настоящего приказа возложить на заместителя председателя комитета Афанасьеву В.П.

5. Приказ вступает в силу с момента его официального опубликования.

Министр области – председатель комитета

В.В. Мухин

**Предмет охраны объекта культурного наследия регионального значения
«Магазин мануфактурный», расположенного по адресу: Саратовская
область, г. Петровск, ул. Московская, 86**

1. Местоположение: в исторической части города Петровск, а пересечении ул. Московской (четная сторона) и ул. Кольцова (нечетная сторона) (Схема 1).

2. Объемно-пространственная композиция исторического объема здания «Мануфактурного магазина» в габаритах внешних несущих стен (лит. А): двухэтажный объем здания, под единый карниз, со скатной крышей; прямоугольная форма плана с подрезанным юго-западным углом (Схема 2,3. Фото 1,2).

3. Архитектурно-композиционное решение фасадов:

3.1 Северо-западный фасад по ул. Московской (Схема 4):

3.1.1. Композиционное решение фасада (Фото 2,3):

асимметричная трехчастная композиция фасада в семь световых осей, со сдвоенными оконными проемами в уровне второго этажа; горизонтальное членение плоскости фасада цоколем, междуэтажным карнизом, подоконным поясом в уровне второго этажа и венчающим карнизом; вертикальное членение плоскости фасада лопатками; силуэтный акцент аттика над седьмой световой осью от ул. Кольцова.

3.1.2. Проемы (местоположение) (Фото 3-5, 7):

оконные проемы первого этажа по первой, второй, четвертой, пятой, седьмой световым осям от ул. Кольцова – форма и габариты; плоский наличник с клинчатой перемычкой и объемным основанием; замковый камень, декорированный четырехгранным рустом по центру (по первой, второй, четвертой световым осям от ул. Кольцова);

декоративное оформление проемов первого этажа по третьей, шестой световым осям от ул. Кольцова – внутренние габариты по ширине и верхней отметке проема; плоский наличник с клинчатой перемычкой и с объемным элементом в уровне верха цоколя; замковый камень, декорированный четырехгранным рустом по центру (по третьей световой оси от ул. Кольцова);

оконные проемы второго этажа – форма и габариты; сдвоенные оконные проемы по первой, второй, четвертой, пятой, седьмой световым осям от ул. Кольцова;

декоративное оформление оконных проемов второго этажа по третьей, шестой световым осям от ул. Кольцова – плоский наличник с клинчатой перемычкой и с объемным основанием; четырехгранный замковый камень; профилированный сандрик, раскрепованный по оси замкового камня;

плоские подоконные столбики; плоский декоративный подоконный элемент (форма и габариты);

декоративное оформление оконных проемов второго этажа по первой, второй, четвертой, пятой, седьмой световым осям от ул. Кольцова - плоский наличник на два оконных проема с объемным основанием по бокам и в простенке; клинчатая перемычка над каждым проемом; четырехгранные замковые камни по осям каждого проема; профилированные сандрики, раскрепованные по осям замковых камней, объединенные по верхнему контуру; плоские подоконные столбики в габаритах простенка и боковых сторон наличника; плоские декоративные подоконные элементы по осям каждого проема (форма и габариты);

3.1.3. Элементы вертикального членения фасада (Фото 3-5):

лопатки боковые и в простенках первой-второй, четвертой-пятой световых осей от ул. Кольцова – форма и габариты; гладкий ствол лопатки в уровне первого этажа; прямоугольная филенка (форма и габариты), декорирующая ствол лопатки в уровне второго этажа; плоский декоративный элемент (форма и габариты) над междуэтажным карнизом; глухая арка с объемной перемычкой в уровне фриза венчающего карниза;

3.1.4. Элементы горизонтального членения фасада (Фото 3-5, 7):

цоколь – габариты; раскреповка по лопаткам;

междуэтажный карниз – профиль карниза; раскреповка основной части карниза (под отливом) по лопаткам; раскреповка верхнего контура карниза (над отливом) по лопаткам и подоконным столбикам;

подоконный пояс в уровне второго этажа – профиль пояса; раскреповка по лопаткам и подоконным столбикам;

венчающий карниз – профиль карниза; раскреповка по лопаткам; декоративное оформление дентикулами, чередующимися с парными кронштейнами; декоративное оформление фриза прямоугольными плоскими элементами; нижний профилированный пояс фриза, раскрепованный по лопаткам;

3.1.5. Аттик над седьмой световой осью от ул. Кольцова (Фото 5, 6) – форма и габариты ступенчатого аттика; боковые тумбы, ограничивающие аттик, декорированные филенкой (форма и габариты); филенки (форма и габариты) основной части аттика; слуховой оконный проем (форма и габариты) с лучковым завершением по центральной оси аттика; столбики, оформленные формовочным кирпичом и четырехгранным камнем, обрамляющие слуховой оконный проем; арочный сандрик, опирающийся на столбики; профилированное завершение основной части аттика, раскрепованное по боковым тумбам; профилированное завершение возвышающейся части аттика, декорированное аркатурой.

3.2. Угловой фасад (Схема 5):

3.2.1. Композиционное решение фасада (Фото 1, 8):

симметричный фасад в одну композиционную ось; горизонтальное членение плоскости фасада цоколем, междуэтажным карнизом, подоконным

поясом в уровне второго этажа и венчающим карнизом; фланкирование плоскости фасада лопатками;

3.2.2. Декоративное оформление проемов (местоположение, внутренние габариты по ширине и верхней отметке проема) (Фото 8):

декоративное оформление проема первого этажа – плоский наличник с клинчатой перемычкой; замковый камень, декорированный четырехгранным рустом по центру;

декоративное оформление проема второго этажа – плоский наличник с клинчатой перемычкой; четырехгранный замковый камень; профилированный сандрик, раскрепованный по оси замкового камня;

3.2.3. Элементы вертикального членения фасада (Фото 8):

лопатки боковые – форма и габариты; гладкий ствол лопатки в уровне первого этажа; прямоугольная филенка (форма и габариты), декорирующая ствол лопатки в уровне второго этажа; плоский декоративный элемент (форма и габариты) над междуэтажным карнизом; глухая арка с объемной перемычкой в уровне фриза венчающего карниза;

3.2.4. Элементы горизонтального членения фасада (Фото 8,9):

цоколь – габариты; раскреповка по лопаткам;

междуэтажный карниз – профиль карниза; раскреповка по лопаткам;

подоконный пояс в уровне второго этажа – профиль пояса; раскреповка по лопаткам и наличнику;

венчающий карниз – профиль карниза; раскреповка по лопаткам; декоративное оформление фриза аркатурой; нижний профилированный пояс фриза, раскрепованный по лопаткам;

3.2.5. Аттик (Фото 8, 9) – форма и габариты ступенчатого аттика; боковые тумбы, ограничивающие аттик, декорированные филенкой (форма и габариты); филенки (форма и габариты) основной части аттика; слуховой оконный проем (форма и габариты) с лучковым завершением по центральной оси аттика; столбики, оформленные формовочным кирпичом, обрамляющие слуховой оконный проем; арочный сандрик, опирающийся на столбики; профилированное завершение основной части аттика, раскрепованное по боковым тумбам; профилированное завершение возвышающейся части, декорированное аркатурой.

3.3. Юго-западный фасад по ул. Кольцова (Схема 5):

3.3.1. Композиционное решение фасада (Фото 10):

асимметричная трехчастная композиция фасада в пять световых осей, со сдвоенными оконными проемами в уровне второго этажа; горизонтальное членение плоскости фасада цоколем, междуэтажным карнизом, подоконным поясом в уровне второго этажа и венчающим карнизом; вертикальное членение плоскости фасада лопатками; силуэтный акцент аттика над пятой световой осью от ул. Московской.

3.3.2. Проемы (местоположение) (Фото 10-12):

оконные проемы первого этажа по первой, второй, четвертой световым осям от ул. Московской – форма и габариты; плоский наличник с клинчатой

перемычкой и объемным основанием; замковый камень, декорированный четырехгранным рустом по центру;

декоративное оформление проема первого этажа по третьей световой оси от ул. Московской – плоский наличник с клинчатой перемычкой; замковый камень, декорированный четырехгранным рустом по центру;

декоративное оформление дверного проема первого этажа по пятой световой оси от ул. Московской – внутренние габариты по ширине и верхней отметке проема; плоский тонкий наличник с клинчатой перемычкой; замковый камень, декорированный четырехгранным рустом по центру;

оконные проемы второго этажа – форма и габариты; сдвоенные оконные проемы по первой, второй, четвертой световым осям от ул. Московской;

декоративное оформление оконных проемов второго этажа по третьей, пятой световым осям от ул. Московской – плоский наличник с клинчатой перемычкой и с объемным основанием; четырехгранный замковый камень; профилированный сандрик, раскрепованный по оси замкового камня; плоские подоконные столбики; плоский декоративный подоконный элемент (форма и габариты);

декоративное оформление оконных проемов второго этажа по первой, второй, четвертой световым осям от ул. Московской – плоский наличник на два оконных проема с объемным основанием по бокам и в простенке; клинчатая перемычка над каждым проемом; четырехгранные замковые камни по осям каждого проема; профилированные сандрики, раскрепованные по осям замковых камней, объединенные по верхнему контуру; плоские подоконные столбики в габаритах простенка и боковых сторон наличника; плоские декоративные подоконные элементы по осям каждого проема (форма и габариты);

3.3.3. Элементы вертикального членения фасада (Фото 10-12):

лопатки боковые и в простенках первой-второй, четвертой-пятой световых осей от ул. Московской – форма и габариты; гладкий ствол лопатки в уровне первого этажа; прямоугольная филенка (форма и габариты), декорирующая ствол лопатки в уровне второго этажа; плоский декоративный элемент (форма и габариты) над междуэтажным карнизом; глухая арка с объемной перемычкой в уровне фриза венчающего карниза;

3.3.4. Элементы горизонтального членения фасада (Фото 10-12):

цоколь – габариты; раскреповка по лопаткам;

междуэтажный карниз – профиль карниза; раскреповка основной части карниза (под отливом) по лопаткам; раскреповка верхнего контура карниза (над отливом) по лопаткам и подоконным столбикам;

подоконный пояс в уровне второго этажа – профиль пояса; раскреповка по лопаткам и подоконным столбикам;

венчающий карниз – профиль карниза; раскреповка по лопаткам; декоративное оформление дентикулами, чередующимися с парными кронштейнами; декоративное оформление фриза прямоугольными плоскими

элементами; нижний профилированный пояс фриза, раскрепованный по лопаткам;

3.3.5. Аттик по пятой световой оси от ул. Московской (Фото 11, 13) – форма и габариты ступенчатого аттика; боковые тумбы, ограничивающие аттик, декорированные филенкой (форма и габариты); филенки (форма и габариты) основной части аттика; плоский наличник с арочным завершением ложного слухового проема; столбики, оформленные формовочным кирпичом, обрамляющие возвышающуюся часть аттика; профилированное завершение основной части аттика, раскрепованное по боковым тумбам; профилированное завершение возвышающейся части аттика, декорированное дентикулами.

4. Кирпичный декор юго-восточного (дворового) фасада (фото 14-16):

декоративное оформление оконных проемов второго этажа - плоский наличник, опирающийся на кронштейны, декорированный объемной клинчатой перемычкой и ушками (пять наличников от ул. Кольцова);

лопатка левая боковая - форма и габариты; гладкий ствол лопатки в уровне первого этажа; прямоугольная филенка (форма и габариты), декорирующая ствол лопатки в уровне второго этажа; плоский декоративный элемент (форма и габариты) над междуэтажным карнизом; глухая арка с объемной перемычкой в уровне фриза венчающего карниза;

междуэтажный карниз на участке от левой боковой лопатки до выступающей плоскости ризалита - профиль карниза; раскреповка по лопатке;

подоконный пояс в уровне второго этажа на участке от левой боковой лопатки до выступающей плоскости ризалита - профиль пояса; раскреповка по лопатке;

венчающий карниз на участке от левой боковой лопатки до простенка между третьим и четвертым (от ул. Кольцова) оконными проемами второго этажа - профиль карниза; раскреповка по лопатке; декоративное оформление дентикулами, чередующимися с парными кронштейнами; декоративное оформление фриза прямоугольными плоскими элементами; нижний профилированный пояс фриза, раскрепованный по лопатке.

5. Крыша здания: скатный тип крыши.

6. Материал и характер обработки фасадов: открытая кирпичная кладка по северо-западному фасаду по ул. Московской, угловому фасаду, юго-западному фасаду по ул. Кольцова (Фото 1-13).

Все элементы, составляющие особенности Объекта, послужившие основаниями для включения его в реестр и подлежащие обязательному сохранению, обозначены на условных схемах (Лист 1-5), которые не являются обмерными чертежами (далее – Схемы размещения элементов предметов охраны Объекта).

Изменение утвержденного предмета охраны объекта культурного наследия осуществляется на основании документов или результатов историко-культурных исследований, отсутствовавших при подготовке настоящего акта экспертизы и дающих основания для изменения предмета охраны объекта культурного наследия.

Графические материалы

СХЕМА 1

СИТУАЦИОННАЯ СХЕМА РАЗМЕЩЕНИЯ ОБЪЕКТА КУЛЬТУРНОГО
НАСЛЕДИЯ РЕГИОНАЛЬНОГО ЗНАЧЕНИЯ «МАГАЗИН
МАНУФАКТУРНЫЙ», РАСПОЛОЖЕННОГО ПО АДРЕСУ:

САРАТОВСКАЯ ОБЛАСТЬ,

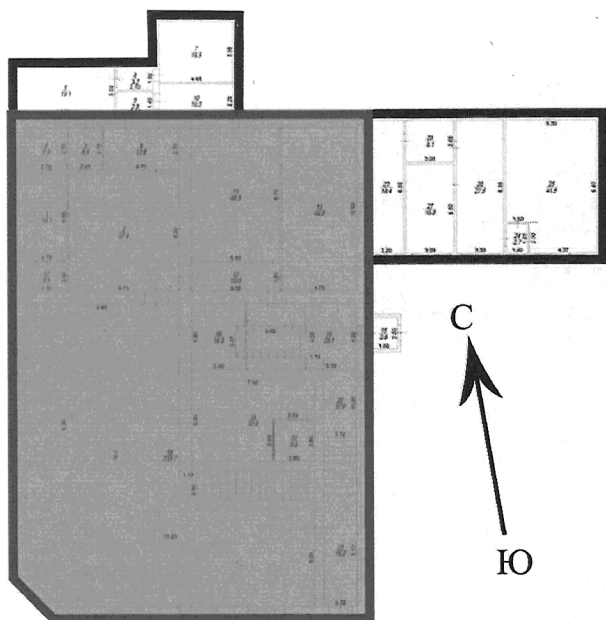
Г. ПЕТРОВСК, УЛ. МОСКОВСКАЯ, 86

на земельном участке с кадастровым номером 64:45:030406:369



СХЕМА 2
СХЕМА РАЗМЕЩЕНИЯ ЭЛЕМЕНТОВ ПРЕДМЕТА ОХРАНЫ
ОБЪЕКТА КУЛЬТУРНОГО НАСЛЕДИЯ РЕГИОНАЛЬНОГО ЗНАЧЕНИЯ
«МАГАЗИН МАНУФАКТУРНЫЙ», РАСПОЛОЖЕННОГО ПО АДРЕСУ:
САРАТОВСКАЯ ОБЛАСТЬ, Г. ПЕТРОВСК, УЛ. МОСКОВСКАЯ, 86
на земельном участке с кадастровым номером 64:45:030406:369

План первого этажа



Условные обозначения:





-  — исторический объем здания «Мануфактурного магазина» в габаритах внешних несущих стен (лит. А)
-  — объемы исторически не относящиеся к зданию мануфактурного магазина

СХЕМА 3
СХЕМА РАЗМЕЩЕНИЯ ЭЛЕМЕНТОВ ПРЕДМЕТА ОХРАНЫ
ОБЪЕКТА КУЛЬТУРНОГО НАСЛЕДИЯ РЕГИОНАЛЬНОГО ЗНАЧЕНИЯ
«МАГАЗИН МАНУФАКТУРНЫЙ», РАСПОЛОЖЕННОГО ПО АДРЕСУ:
САРАТОВСКАЯ ОБЛАСТЬ, Г. ПЕТРОВСК, УЛ. МОСКОВСКАЯ, 86
на земельном участке с кадастровым номером 64:45:030406:369

План второго этажа

Условные обозначения:

-  — исторический объем здания «Мануфактурного магазина» в габаритах внешних несущих стен (лит. А);
-  — объемы исторически не относящиеся к зданию мануфактурного магазина

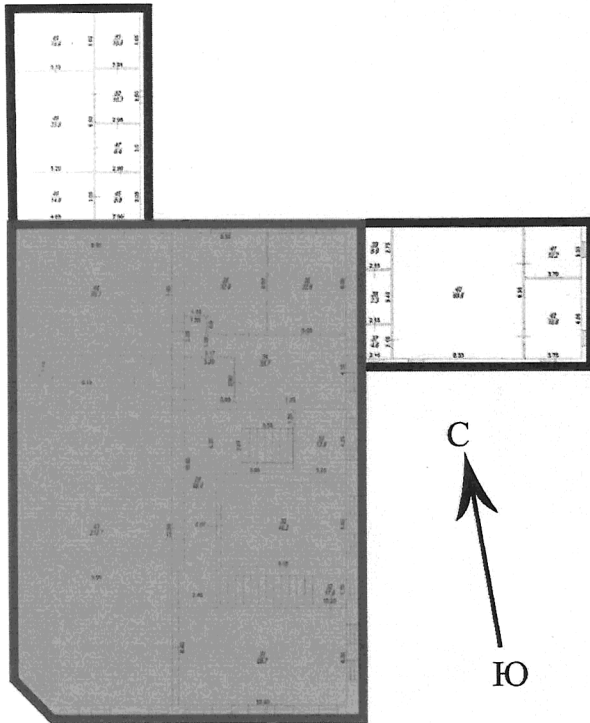
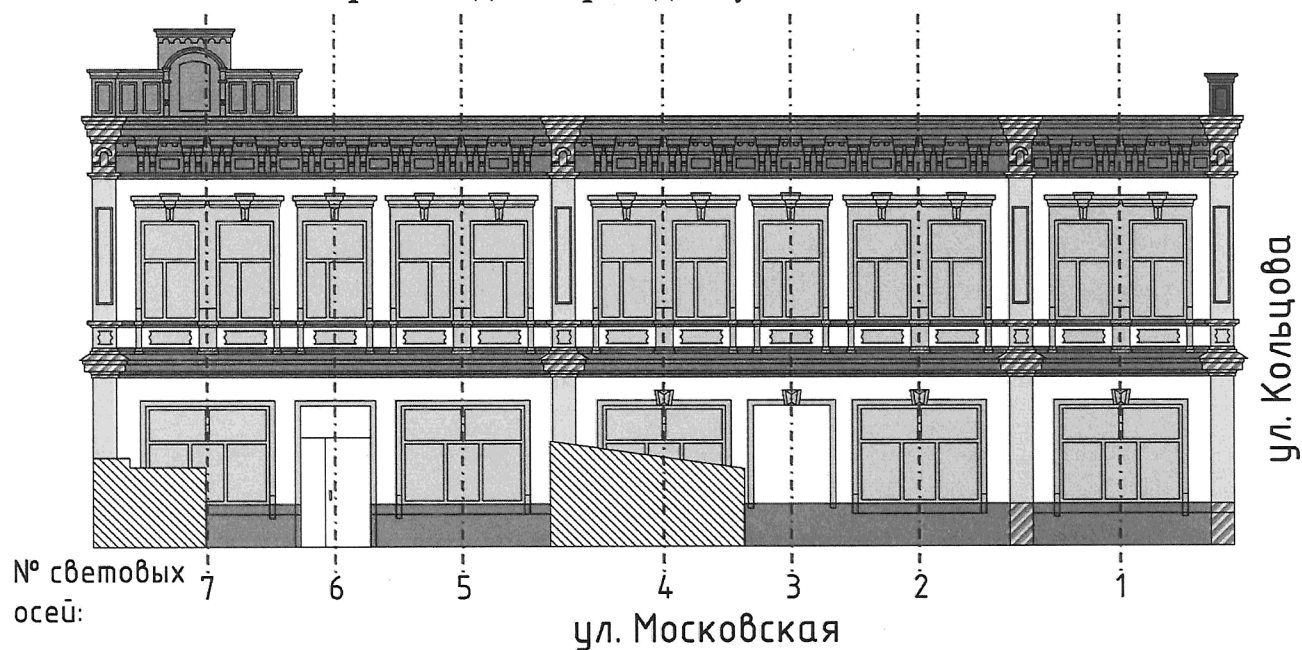


СХЕМА 4

СХЕМА РАЗМЕЩЕНИЯ ЭЛЕМЕНТОВ ПРЕДМЕТА ОХРАНЫ
 ОБЪЕКТА КУЛЬТУРНОГО НАСЛЕДИЯ РЕГИОНАЛЬНОГО ЗНАЧЕНИЯ
 «МАГАЗИН МАНУФАКТУРНЫЙ», РАСПОЛОЖЕННОГО ПО АДРЕСУ:
 САРАТОВСКАЯ ОБЛАСТЬ, Г. ПЕТРОВСК, УЛ. МОСКОВСКАЯ, 86
 на земельном участке с кадастровым номером 64:45:030406:369

Северо-западный фасад по ул. Московской



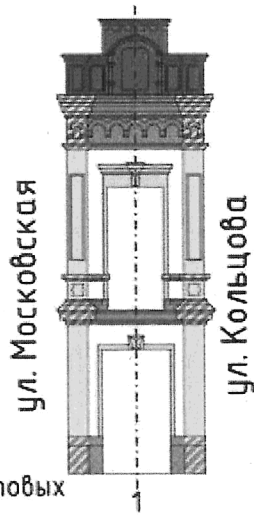
Условные обозначения:

■ - п. 3.1.2. ■ - п. 3.1.3. ■ - п. 3.1.4. ■ - п. 3.1.5. ■ - п. 3.2.5.

СХЕМА 5

**СХЕМА РАЗМЕЩЕНИЯ ЭЛЕМЕНТОВ ПРЕДМЕТА ОХРАНЫ
 ОБЪЕКТА КУЛЬТУРНОГО НАСЛЕДИЯ РЕГИОНАЛЬНОГО ЗНАЧЕНИЯ
 «МАГАЗИН МАНУФАКТУРНЫЙ», РАСПОЛОЖЕННОГО ПО АДРЕСУ:
 САРАТОВСКАЯ ОБЛАСТЬ, Г. ПЕТРОВСК, УЛ. МОСКОВСКАЯ, 86
 на земельном участке с кадастровым номером 64:45:030406:369**

Угловой фасад

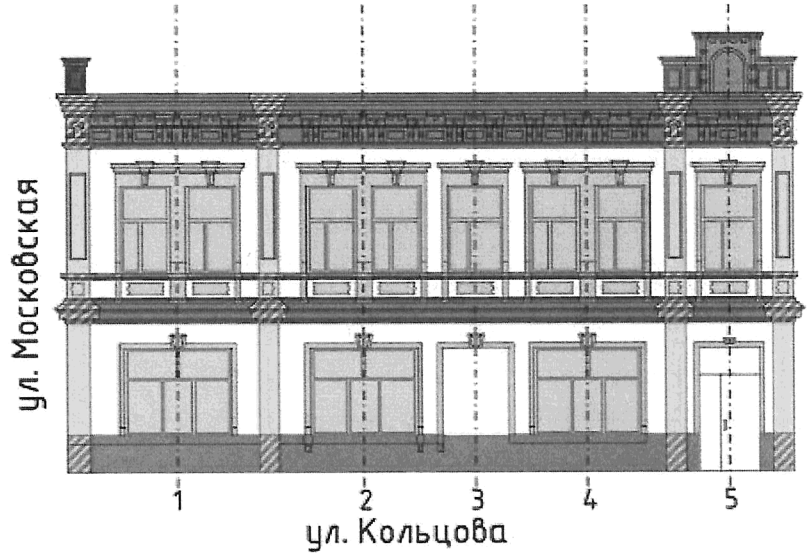


№ световых осей:

Условные обозначения:

- - п. 3.2.2. ■ - п. 3.2.4.
- - п. 3.2.3. ■ - п. 3.2.5.

Юго-западный фасад по ул. Кольцова



Условные обозначения:

- - п. 3.2.5. ■ - п. 3.3.3. ■ - п. 3.3.4. ■ - п. 3.3.5.
- - п. 3.3.2.



1. Объемно пространственная композиция здания. Вид с перекрестка ул. Московской (нечетная сторона) и ул. Кольцова (четная сторона) с юго-западного направления. Фото 10.07.2025 г.



2. Северо-западный фасад по ул. Московской. Фото 10.07.2025 г.
Композиционное решение фасада, количество световых осей, световые проемы, лопатки, горизонтальные членения.



3. Северо-западный фасад по ул. Московской. Фото 10.07.2025 г.
Композиционное решение фасада, количество световых осей, световые проемы, лопатки, горизонтальные членения.



4. Северо-западный фасад по ул. Московской. Фото 10.07.2025 г.
Световые проемы, лопатки, горизонтальные членения, аттик.



5. Северо-западный фасад по ул. Московской. Фото 10.07.2025 г.
Световые проемы, лопатки, горизонтальные членения, аттик.



6. Северо-западный фасад по ул. Московской. Фото 10.07.2025 г. Агтик.



7. Северо-западный фасад по ул. Московской. Фото 10.07.2025 г.
Световые проемы, горизонтальные членения.



8. Угловой фасад. Фото 10.07.2025 г. Композиционное решение фасада, количество световых осей, декоративное оформление световых проемов, лопатки, горизонтальные членения, аттик.



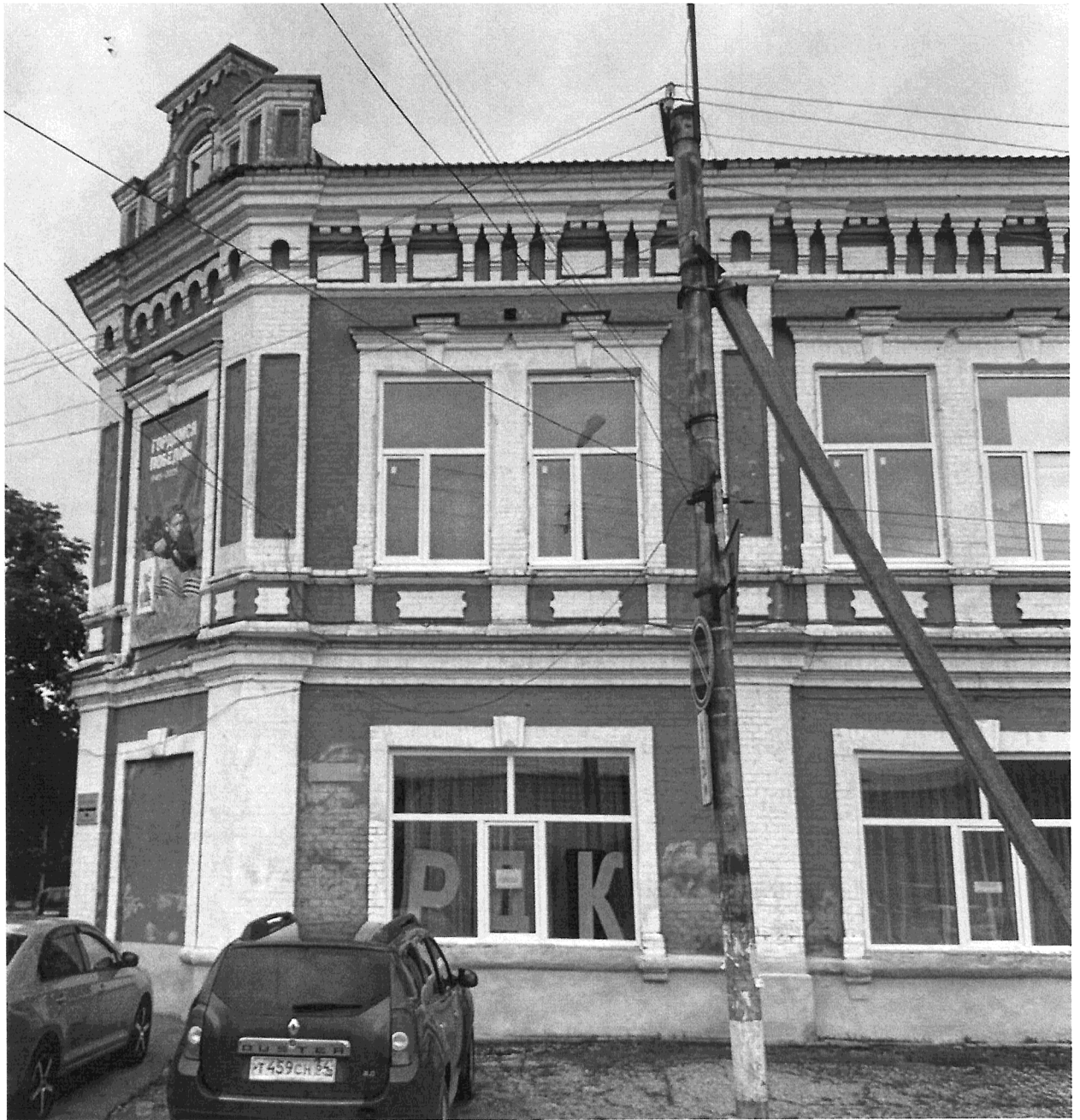
9. Угловой фасад. Фото 10.07.2025 г. Венчающий карниз, аттик.



10. Юго-западный фасад по ул. Кольцова. Фото 10.07.2025 г.
Композиционное решение фасада, количество световых осей, световые проемы,
лопатки, горизонтальные членения.



11. Юго-западный фасад по ул. Кольцова. Фото 10.07.2025 г.
Световые проемы, лопатки, горизонтальные членения, аттик.



12. Юго-западный фасад по ул. Кольцова. Фото 10.07.2025 г.
Световые проемы, лопатки, горизонтальные членения.



13. Юго-западный фасад по ул. Кольцова. Фото 10.07.2025 г. Венчающий карниз, аттик.



14. Юго-восточный (дворовой) фасад. Фото 10.07.2025 г. Междуэтажный карниз, подоконный пояс, венчающий карниз, боковая лопатка, наличники.



15. Юго-восточный (дворовой) фасад. Фото 10.07.2025 г.
Междуэтажный карниз, подоконный пояс, венчающий карниз, наличники.



16. Юго-восточный (дворовой) фасад. Фото 10.07.2025 г.
Междуэтажный карниз, подоконный пояс, венчающий карниз, боковая лопатка, наличники.