

## КОМИТЕТ КУЛЬТУРНОГО НАСЛЕДИЯ САРАТОВСКОЙ ОБЛАСТИ

---

### П Р И К А З

от 28.07.2025 № 01-04/239

г. Саратов

**Об утверждении предмета охраны  
объекта культурного  
наследия регионального значения,  
расположенного по адресу: Саратовская  
область, г. Вольск, пл. Равенства, 96**

В соответствии со статьями 20 и 20.1 Федерального закона от 25 июня 2002 года № 73-ФЗ «Об объектах культурного наследия (памятниках истории и культуры) народов Российской Федерации», приказом Министерства культуры РФ от 13 января 2016 года № 28 «Об утверждении Порядка определения предмета охраны объекта культурного наследия, включенного в единый государственный реестр объектов культурного наследия (памятников истории и культуры) народов Российской Федерации в соответствии со статьей 64 Федерального закона от 25 июня 2002 года № 73-ФЗ «Об объектах культурного наследия (памятниках истории и культуры) народов Российской Федерации», Положением о комитете культурного наследия Саратовской области, утвержденным постановлением Правительства Саратовской области от 6 декабря 2021 года № 1051-П, согласно проекту предмета охраны, разработанному ГАУК «НПЦ», ПРИКАЗЫВАЮ:

1. Утвердить предмет охраны объекта культурного наследия регионального значения «Здание, где учился Герой Советского Союза Талалихин В.В.», 1904-1907 гг., расположенного по адресу: Саратовская область, г. Вольск, пл. Равенства, 96, согласно приложению.

2. Отделу правовой и организационно-кадровой работы (Белов А.К.) разместить приказ на официальном сайте в информационно-телекоммуникационной сети «Интернет» и направить приказ в министерство информации и массовых коммуникаций Саратовской области для официального опубликования.

3. Отделу учета объектов культурного наследия (Мастрюкова С.А.) направить уведомления, предусмотренные действующим законодательством в сфере охраны объектов культурного наследия.

4. Контроль за исполнением настоящего приказа возложить на заместителя председателя комитета Афанасьеву В.П.

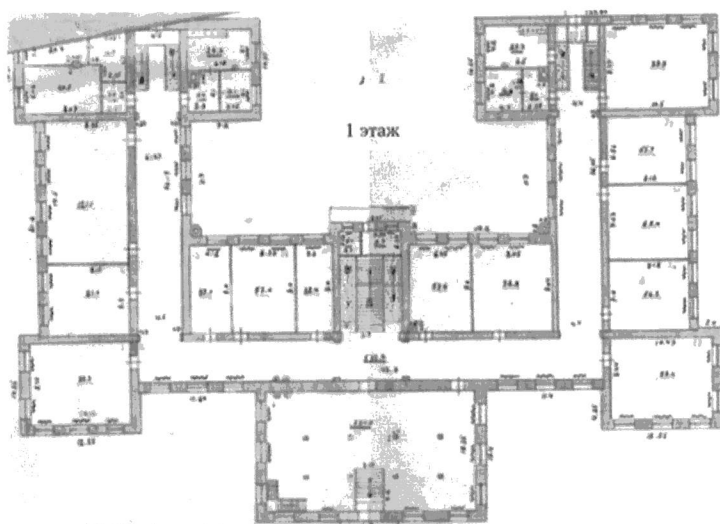
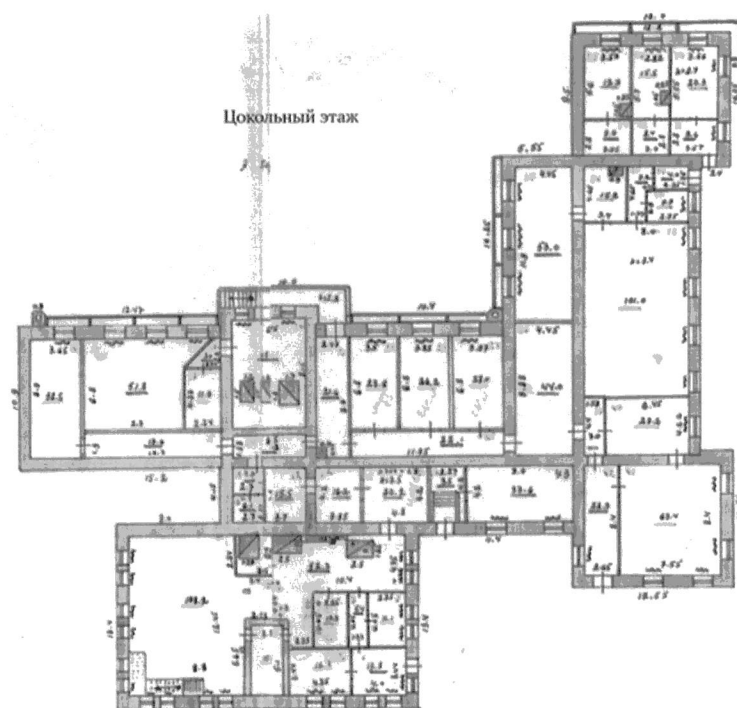
5. Приказ вступает в силу с момента его официального опубликования.

Министр области – председатель комитета  В.В. Мухин

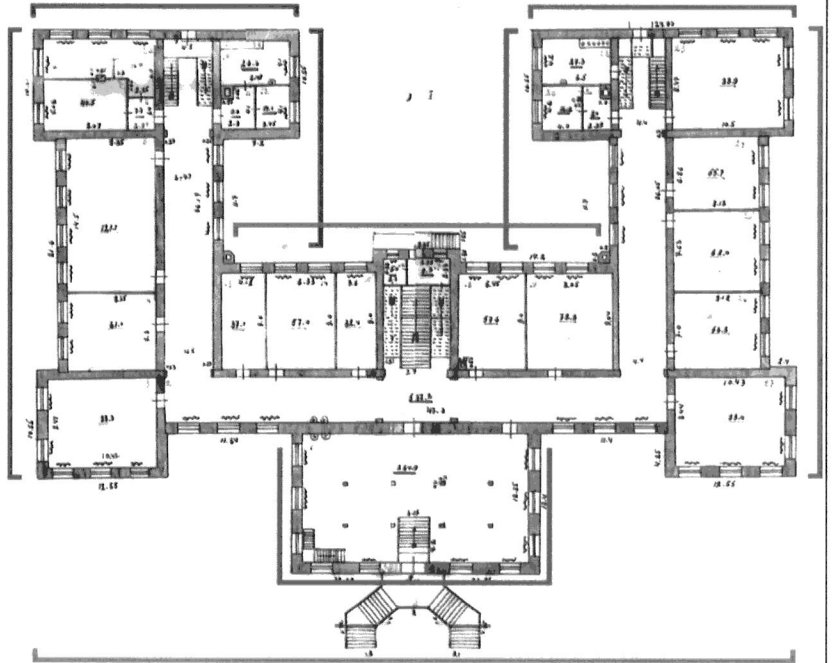
**Предмет охраны объекта культурного наследия регионального значения  
«Здание, где учился герой Советского Союза Талалихин В.В.»,  
1904-1907 гг., расположенного по адресу:  
Саратовская область, г. Вольск, ул. Равенства, 96**

Наименование и описание предмета охраны	Фото предмета охраны
<p><b>1. Местоположение градостроительные характеристики:</b></p> <ul style="list-style-type: none"> <li>• местоположение в структуре г. Вольск: в квартале, ограниченном улицами Володарского, Ленина, 1 Мая, и Водопьянова, главным фасадом ориентирован в сторону ул. Володарского;</li> </ul> <p><b>2. Габариты, объемно-планировочная композиция и конструктивное решение здания:</b></p> <ul style="list-style-type: none"> <li>• форма в плане (С-образная сложная);</li> <li>• местоположение несущих стен и перегородок;</li> <li>• материал стен кирпичная кладка;</li> <li>• этажность (двухэтажное с цокольным этажом под центральной и северо-восточными частями здания);</li> <li>• форма кровли (вальмовая);</li> </ul>	<p>Фото предмета охраны</p>  <p>В красном прямоугольнике Объект Планы БТИ 2006 г.</p> 

- юго-восточный фасад на 17 световых осей:
- юго-восточный фасад центрального крыла на 5 световых осей,
- боковые ризалиты юго-восточного фасада на 3 световые оси каждый,
- западающие части юго-восточного фасада на 3 световые оси каждая,
- боковые фасады центрального крыла на 3 световые оси каждый;
- северо-западные фасады левого и правого крыла на 4 световые оси каждый;
- внутренние северо-восточный и юго-западный фасады на 5 световых осей каждый:
- - выступающие части на 2 световые оси каждая,
- - западающие части на 3 световые оси каждая;
- внутренний северо-западный фасад на 11 световых осей в уровне 1-го этажа, на 9 световых осей в уровне 2-го этажа;



3. Композиционное и архитектурно-художественное оформление фасадов:



- Фасады центрального крыла
- Юго-восточный фасад
- Северо-восточный фасад
- Юго-западный фасад
- Северо-западный фасад правого крыла
- Северо-западный фасад левого крыла
- Внутренний северо-восточный фасад
- Внутренний юго-западный фасад
- Внутренний северо-западный фасад

- стилевое решение «неоклассицизм»;
- симметричная композиция относительно центральной оси юго-восточного (Ф.1), северо-восточного (Ф.2), юго-западного (Ф.3) и внутреннего северо-западного (Ф.4) фасадов;

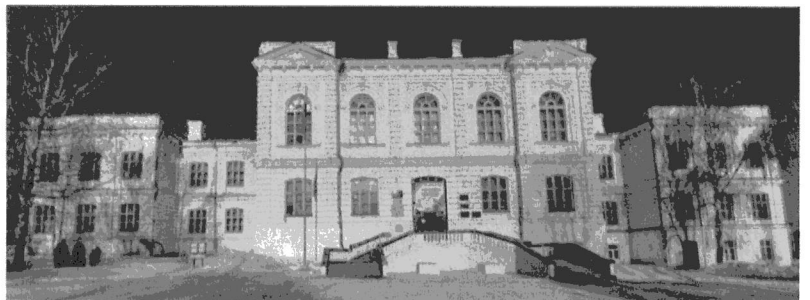


Фото 1



Фото 2



Фото 3



Фото 4

- центральное местоположение, габариты и конфигурация парадной лестницы с бетонным парапетом и прямоугольными балясинами;

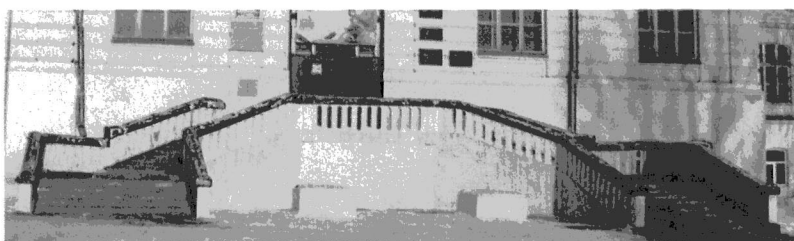


Фото 5

- габарит и профиль цокольной части;
- рустовка в уровне 1-го этажа по периметру здания,
- профиль и местоположение межэтажного карниза по периметру здания;



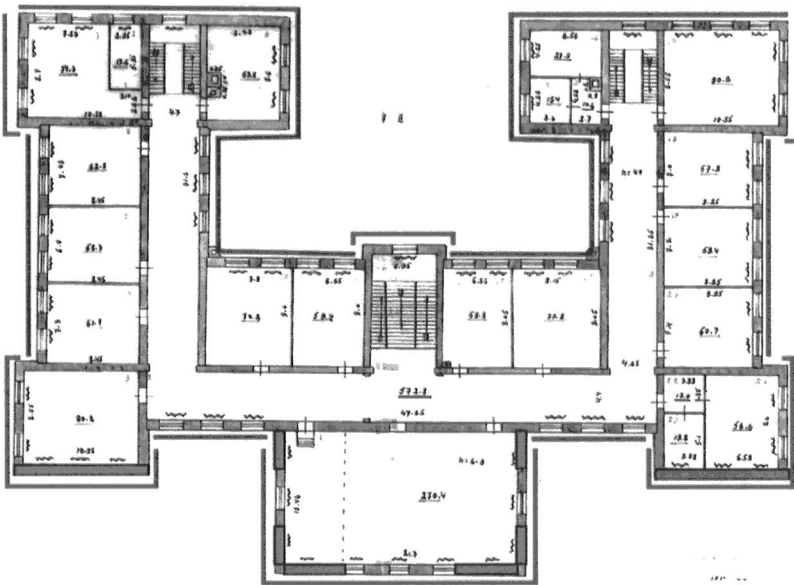
Фото 6

- профиль и вынос венчающего карниза;
- габарит и профиль фриза с «овами» по периметру здания;



Фото 7

- декоративные элементы фриза центрального крыла, боковых ризалитов северо-восточного и юго-западного фасада и центрального ризалита внутреннего северо-западного фасада (тип 1):



- Декоративное оформление фриза (тип 1)
- Декоративное оформление фриза (тип 2)
- Местоположение аттиков

- кронштейны с лепным декором в виде «аканта»,
- прямоугольные русты с поле фриза между кронштейнами,



Фото 8

- декоративные элементы фриза западающих частей юго-восточного, северо-восточного, юго-западного северо-западного и внутренних фасадов (тип 2):

- раскреповки по фризу над лопатками,

- лепные украшения в виде венков на раскреповках и над межколонным пространством,

- местоположение, габариты и декоративное оформление треугольных фронтонов над раскреповками юго-восточного фасада центрального крыла и над центральными частями угловых ризалитов юго-восточного фасада:

- профиль карниза с «овами»

- заполнение тимпана лепным декором в виде картуша и ветвей,

- местоположение, габариты и декоративное оформление прямолинейных аттиков центрального крыла:

- местоположение за треугольными фронтонами юго-восточного



Фото 9



Фото 10

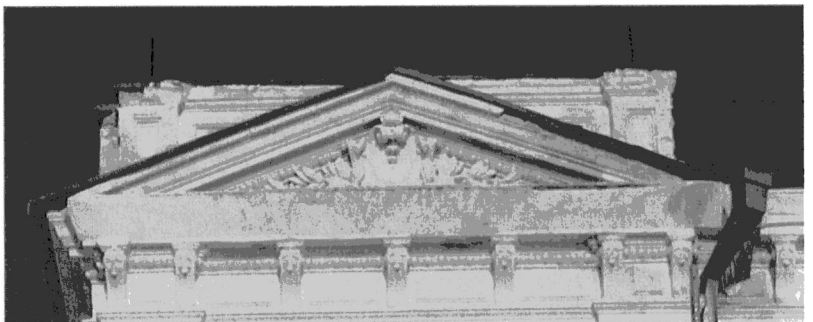


Фото 11

фасада центрального крыла и по флангам боковых фасадов центрального крыла, — профиль филенок и карнизов,

- парапетные столбики между аттиками юго-восточного фасада центрального крыла;

- местоположение, габариты и декоративное оформление прямолинейных аттиков боковых ризалитов юго-восточного фасада: — профиль филенок и карнизов,

- парапетные столбики между аттиками юго-восточного фасада центрального крыла;

- местоположение, габариты и декоративное оформление треугольного фронтона центрального ризалита внутреннего северо-западного фасада: — профиль карниза с «овами», — круглое слуховое окно,

- местоположение и габариты межконных и угловых рустованных лопаток на всю высоту здания.

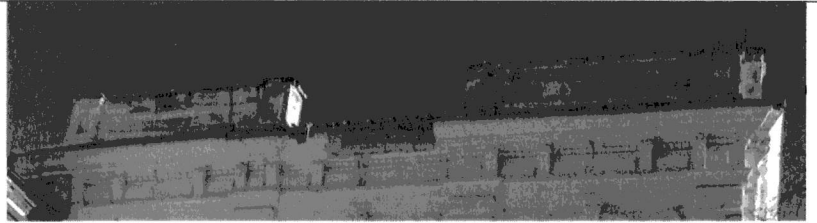


Фото 12

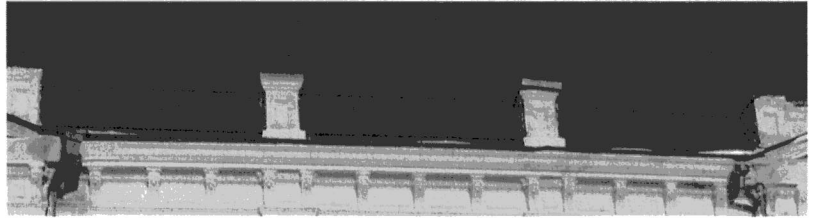


Фото 13



Фото 14

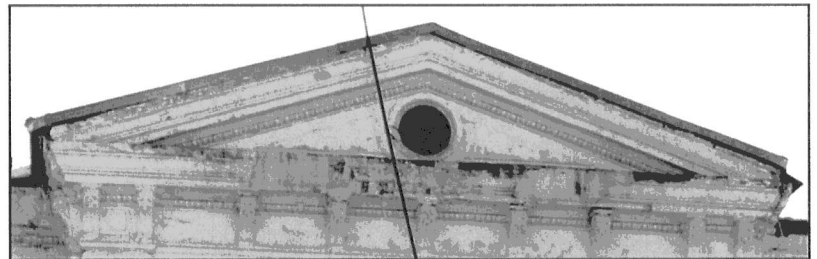


Фото 15



Фото 16

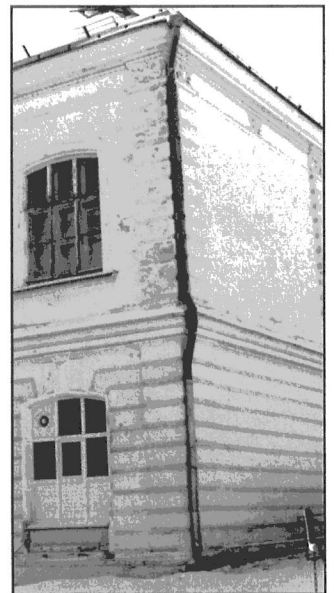


Фото 17

**3.1. Габариты и декоративное оформление световых осей:**

- лучковое завершение оконных и дверных проемов;
- полуциркульное завершение оконных проемов центрального крыла в уровне 2-го этажа;
- рисунок исторической расстекловки оконных заполнений;

- декоративное оформление окон в уровне 1-го этажа:
  - обрамление профильными наличниками,
  - прямоугольные профильные подоконные филенки,
  - замковые камни в виде «бриллианта»;

- декоративное оформление полуциркульных окон в уровне 2-го этажа центрального крыла:
  - профильное арочное обрамление на импостах;
  - плоские пилястры,
  - замковые камни с лепниной в виде «аканта»,
  - лепной декор в поле антревольта в виде венков,
  - профиль подоконных карнизов,
  - прямоугольные подоконные профильные филенки;



Фото 18



Фото 19



Фото 20

- декоративное оформление окон в уровне 2-го этажа боковых ризалитов юго-восточного, северо-восточного и юго-западного фасадов:

- обрамление профильными наличниками,
- прямоугольные профильные подоконные филенки,
- замковые камни с лепным декором в виде гирлянд;



Фото 21

- декоративное оформление окон в уровне 2-го этажа западающих частей юго-восточного, северо-восточного и юго-западного фасадов:

- обрамление профильными наличниками,
- прямоугольные профильные подоконные филенки,
- трехчастные замковые камни;
- круглые розетки над окнами,



Фото 22

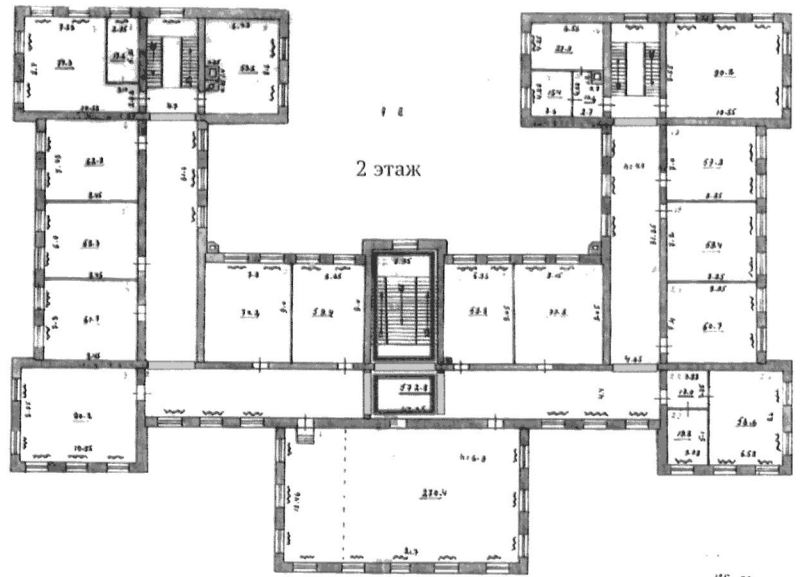
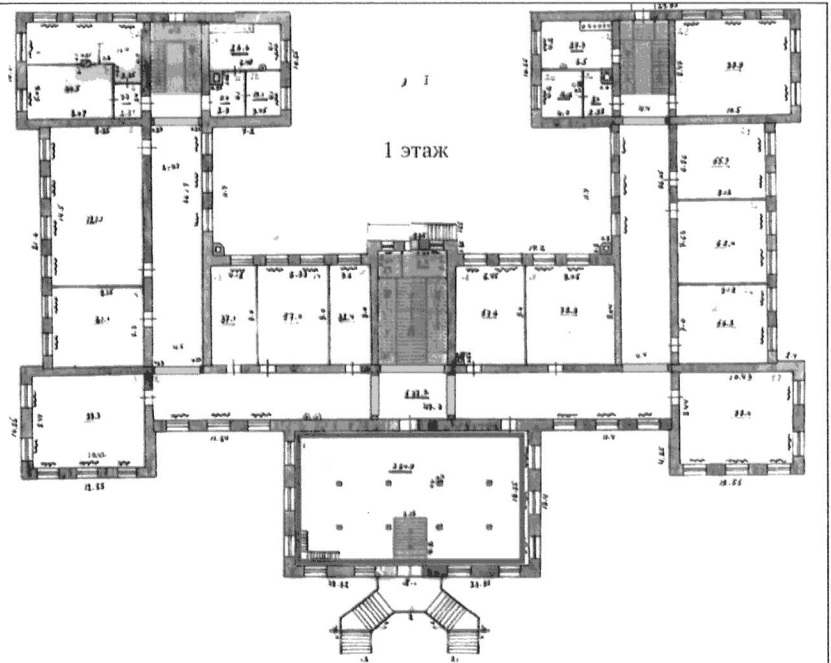
- декоративное оформление окон в уровне 2-го этажа северо-западного и внутренних фасадов:





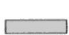
- обрамление профильными наличниками,
- профиль подоконных карнизов;
- прямоугольные подоконные филенки.



Фото 23

4. Конструктивные и декоративные элементы внутреннего пространства:



-  Декоративное убранство вестибюля и местоположение колонн
-  Декоративное убранство актового зала
-  Местоположение лестниц
-  Местоположение кессонных потолков
-  Местоположение лучковых арок

- местоположение, габариты и рисунок кованного ограждения лестниц;



Фото 24

- местоположение и габариты лучковых арок;



Фото 25

- кессонные потолки над лестничным пространством и в коридоре 2-го этажа:  
– профиль обрамляющих карнизов и филенок;



Фото 26

*4.1. Декоративное  
убранство актового зала:*

• габариты и профиль  
прямоугольных  
филенок  
с лепными украшениями на  
стенах:

- лепные украшения  
в виде гирлянд,
- лепные украшения  
в виде растительных  
завитков,
- имитация замковых  
камней в виде картуша,

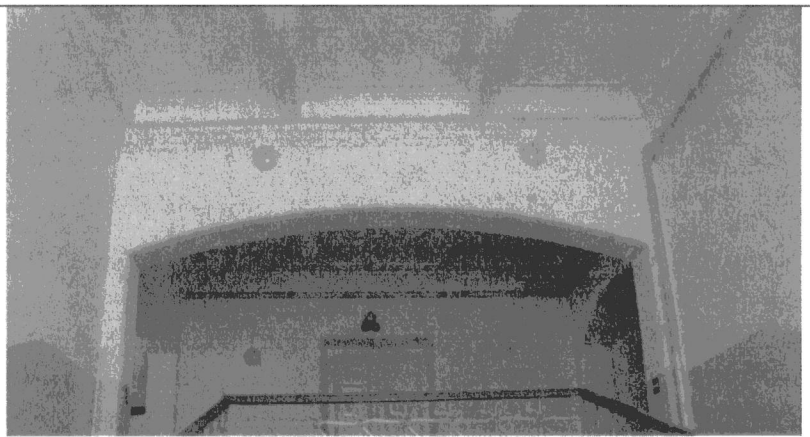


Фото 27



Фото 28



Фото 29

- декоративное оформление дверных проемов:

- обрамление дверных проемов профильными наличниками с десюдепортом,
- профиль карниза десюдепортов,
- лепные украшения десюдепорта в виде круглой пальметты и листьев,



Фото 30

- декоративное оформление оконных проемов:

- арочное обрамление профильными наличниками,
- имитация замковых камней в виде картуша,
- лепной декор в поле антресоля в виде свитков, листьев и цветов,



Фото 31

- кессонный потолок:

- профиль обрамляющих карнизов и филенок,
- лепные гирлянды на торцах балок с круглыми розетками на пересечениях,



Фото 32

- потолочная розетка с лепным декором и хрустальной люстрой.

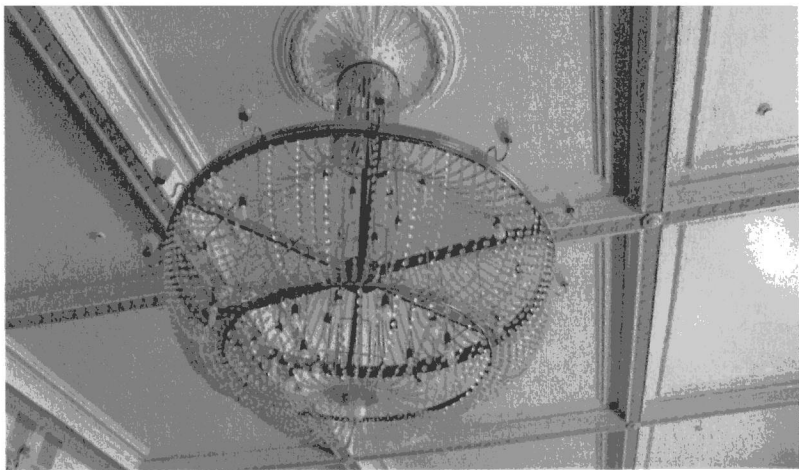


Фото 33

**4.2. Декоративное убранство вестибюля;**



Фото 34

- колонны квадратного сечения и полуколонны, обрамленные филенками и завершающиеся профильным карнизом,
- кронштейны над карнизом колонн с лепным декором в виде «аканта»,
- кессонный потолок и его обрамление карнизами и филенками.



Фото 35

Предмет охраны может быть уточнен по результатам комплексных научных исследований на Объекте.