



КОМИТЕТ КУЛЬТУРНОГО НАСЛЕДИЯ САРАТОВСКОЙ ОБЛАСТИ

П Р И К А З

ОТ 12.05.2025 № 01-04/161

г. Саратов

Об утверждении предмета охраны объекта культурного наследия местного (муниципального) значения, расположенного по адресу: Саратовская область, г. Саратов, ул. Яблочкова, 28/ ул. Вольская, 48

В соответствии со статьями 20 и 20.1 Федерального закона от 25 июня 2002 года № 73-ФЗ «Об объектах культурного наследия (памятниках истории и культуры) народов Российской Федерации», приказом Министерства культуры РФ от 13 января 2016 года № 28 «Об утверждении Порядка определения предмета охраны объекта культурного наследия, включенного в единый государственный реестр объектов культурного наследия (памятников истории и культуры) народов Российской Федерации в соответствии со статьей 64 Федерального закона от 25 июня 2002 года № 73-ФЗ «Об объектах культурного наследия (памятниках истории и культуры) народов Российской Федерации», Положением о комитете культурного наследия Саратовской области, утвержденным постановлением Правительства Саратовской области от 6 декабря 2021 года № 1051-П, согласно проекту предмета охраны, разработанному архитектором – реставратором 3 категории Маясовым А.Н., ПРИКАЗЫВАЮ:

1. Утвердить предмет охраны объекта культурного наследия местного (муниципального) значения «Дом П.А. Архангельского, 1890-е гг.», 1890-е гг., расположенного по адресу: Саратовская область, г. Саратов, ул. Яблочкова, 28/ ул. Вольская, 48, согласно приложению.

2. Отделу правовой и организационно-кадровой работы (Белов А.К.) разместить приказ на официальном сайте в информационно-телекоммуникационной сети «Интернет» и направить приказ в министерство информации и массовых коммуникаций Саратовской области для официального опубликования.

3. Отделу учета объектов культурного наследия (Мастрюкова С.А.) направить уведомления, предусмотренные действующим законодательством в сфере охраны объектов культурного наследия.

4. Контроль за исполнением настоящего приказа возложить на заместителя председателя комитета Афанасьеву В.П.

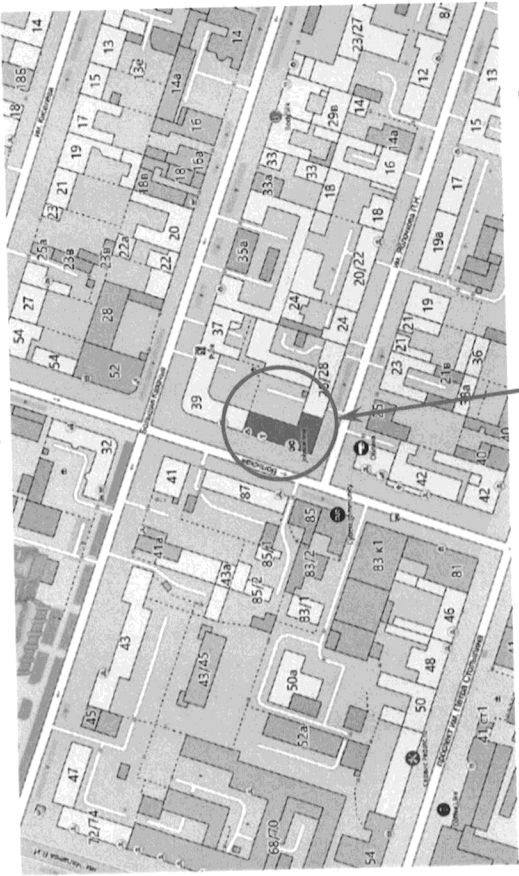
5. Приказ вступает в силу с момента его официального опубликования.

Министр области – председатель комитета

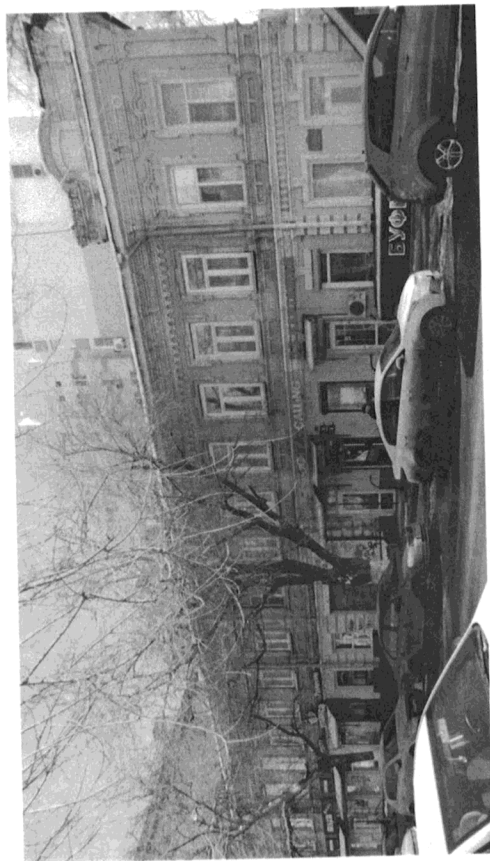
В.В. Мухин

Приложение к приказу
комитета культурного наследия Саратовской области
от 12.05.2025 № 01-04/161

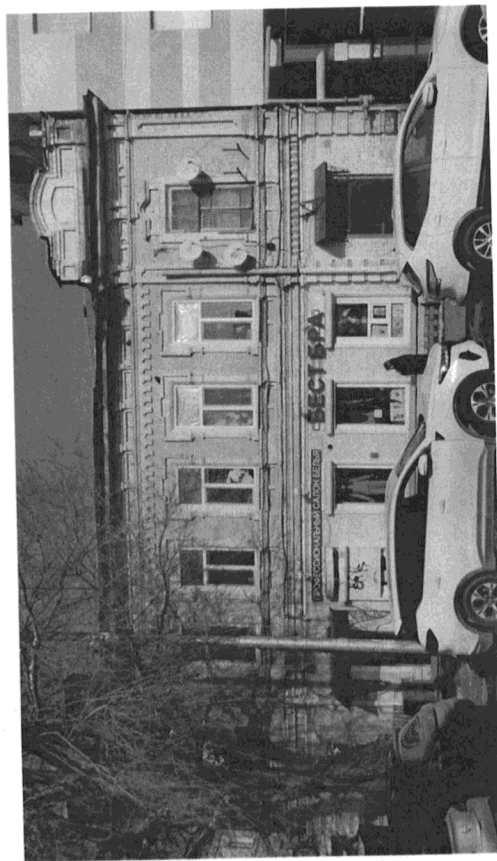
Предмет охраны объекта культурного наследия местного (муниципального) значения
«Дом П.А. Архангельского, 1890-е гг.», 1890-е гг., расположенного по адресу:
Саратовская область, г. Саратов, ул. Яблочкова, 28/ ул. Вольская, 48

Наименование предмета охраны	Изображение предмета охраны	Расположение предмета охраны	Описание предмета охраны
1. Местоположение Объекта в структуре города	 <p>Местоположение объекта</p>	<p>Саратовская обл., г. Саратов, ул. Яблочкова, 28/ ул. Вольская, 48</p>	<ul style="list-style-type: none"> Местоположение Объекта в квартале, ограниченном ул. им. Яблочкова, П.Н., ул. Вольская, ул. Большая Казачья, ул. им. Горького А.М.; угловое расположение на пересечении улиц им. Яблочкова П.Н. и ул. Вольской.

2. Габариты, объемно-планировочная композиция и конструктивное решение здания

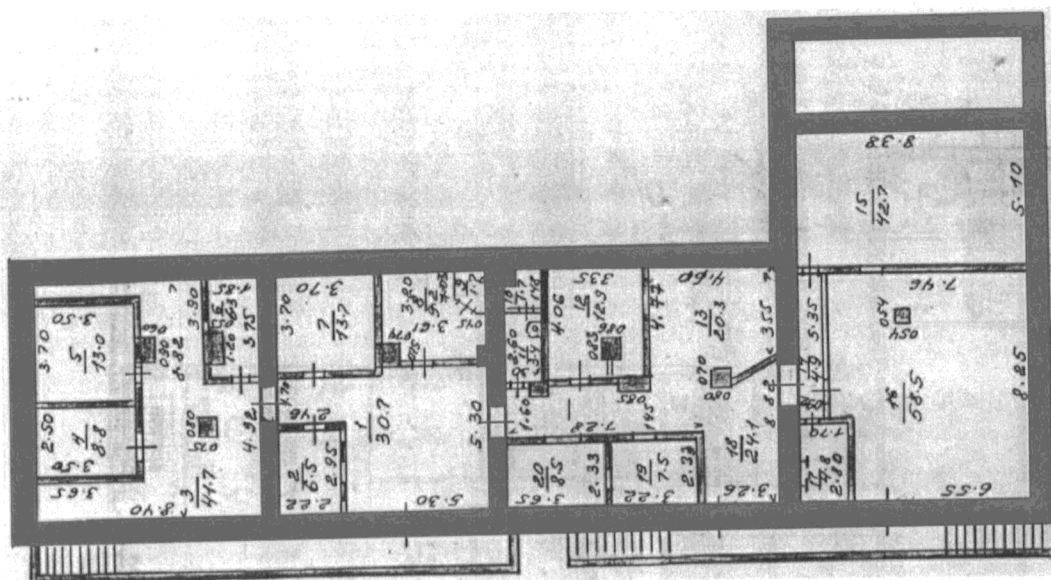


Фасад по ул. Вольской.

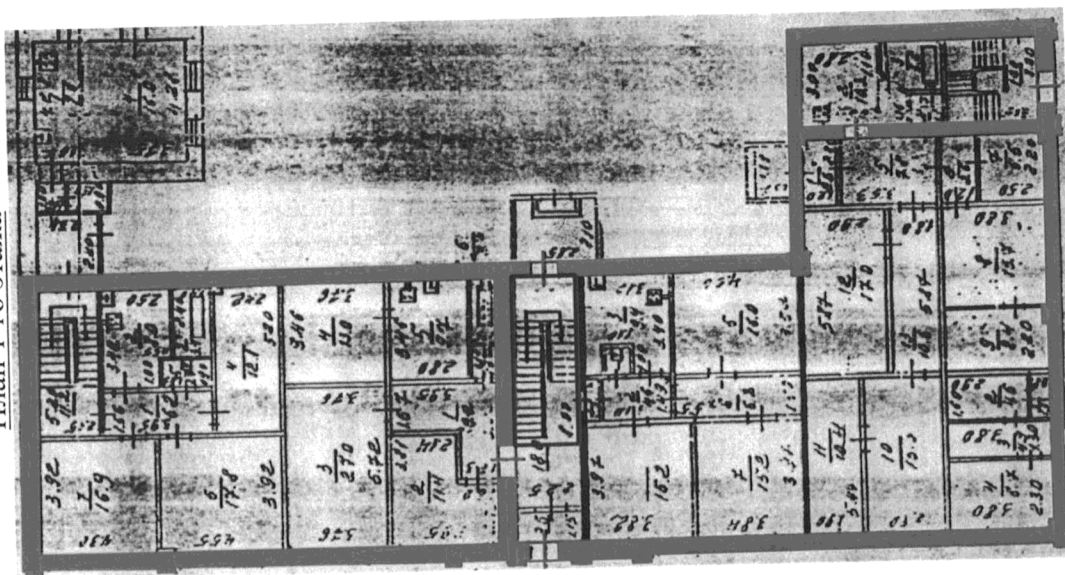


Фасад по ул. им. Яблочкова П.Н.

- Саратовская обл.,
г. Саратов, ул.
Яблочкова, 28/ ул.
Вольская, 48
- Архитектурно-пространственная композиция здания;
 - форма и размеры здания в плане;
 - габариты и форма двускатной кровли;
 - высотные отметки.



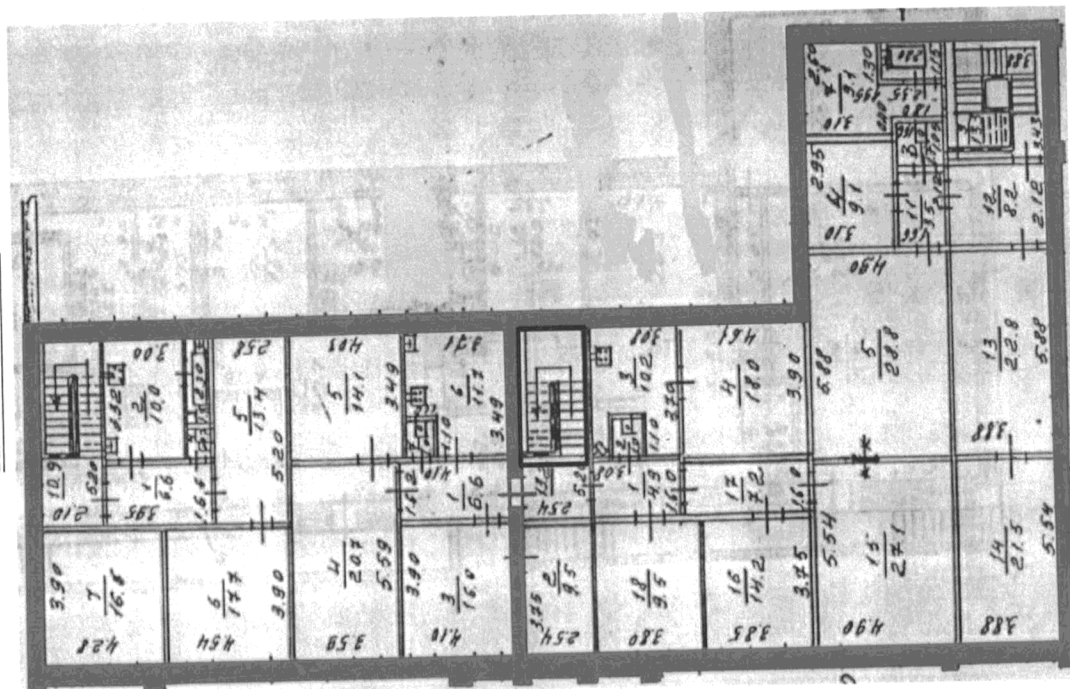
Условные обозначения:



Условные обозначения:

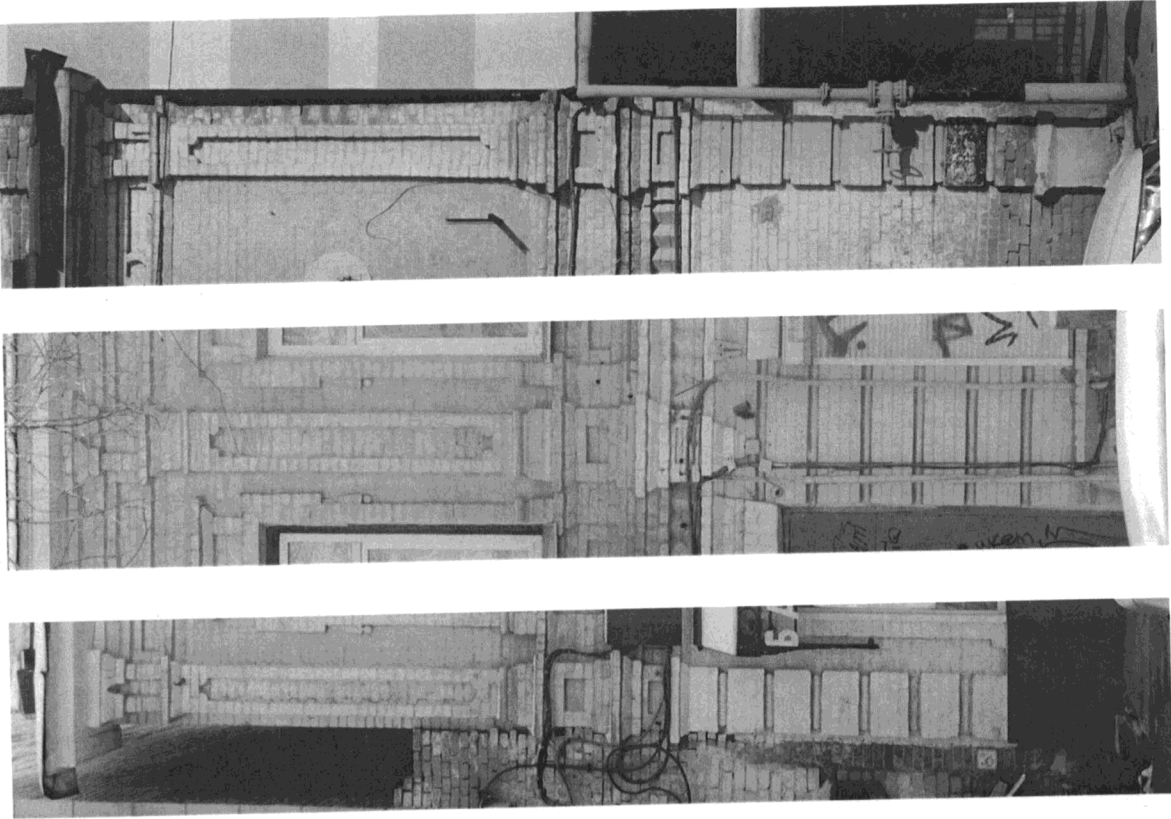
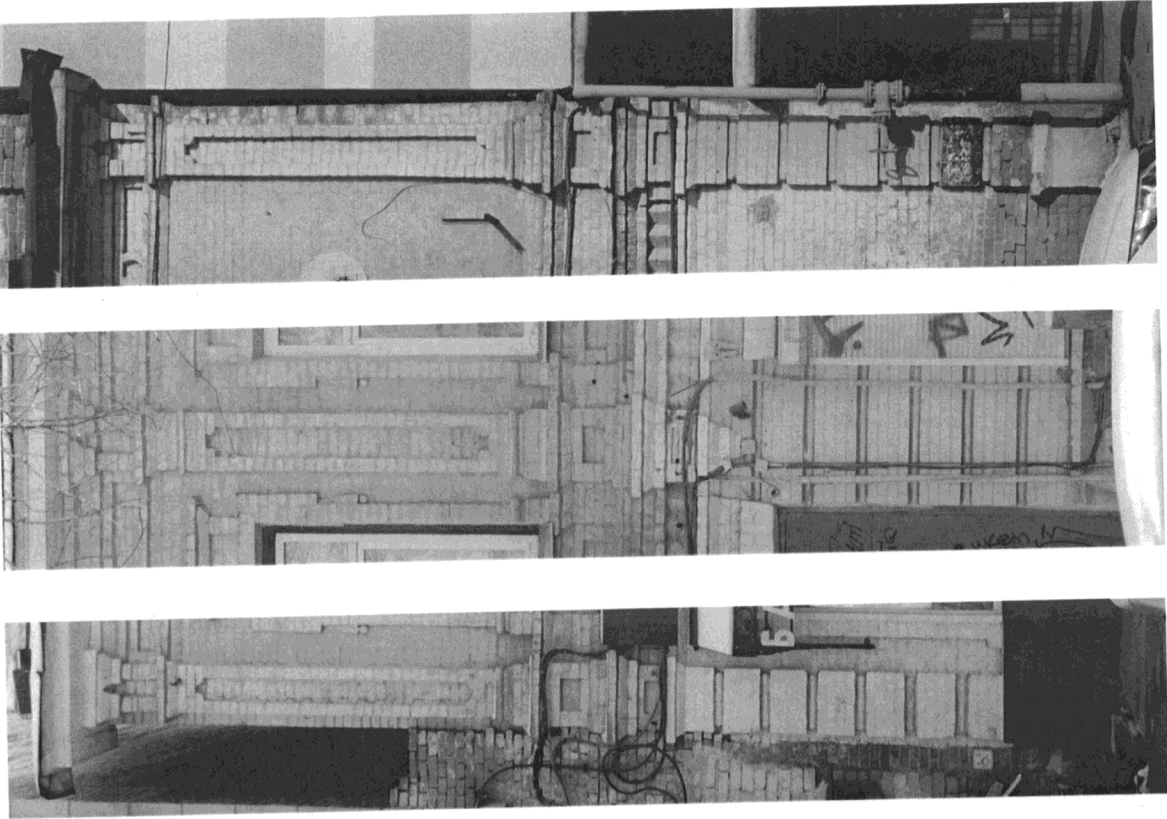
- наружные и внутренние кирпичные стены
- лестница входной группы с ул. Вольской

План 2-го этажа

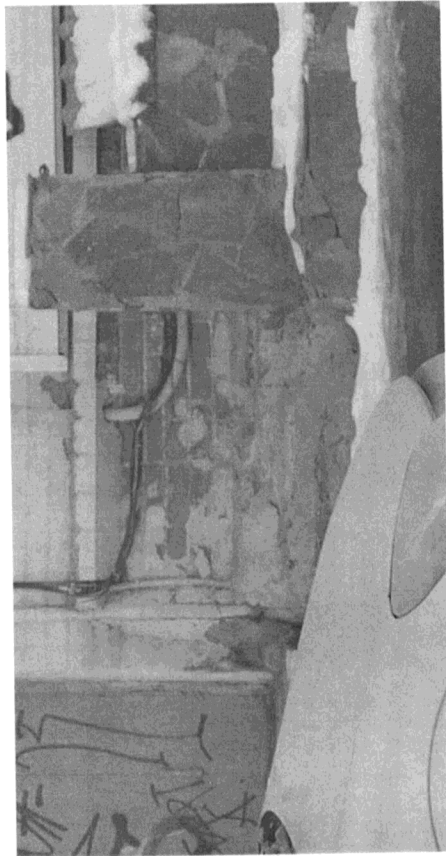


Условные обозначения:

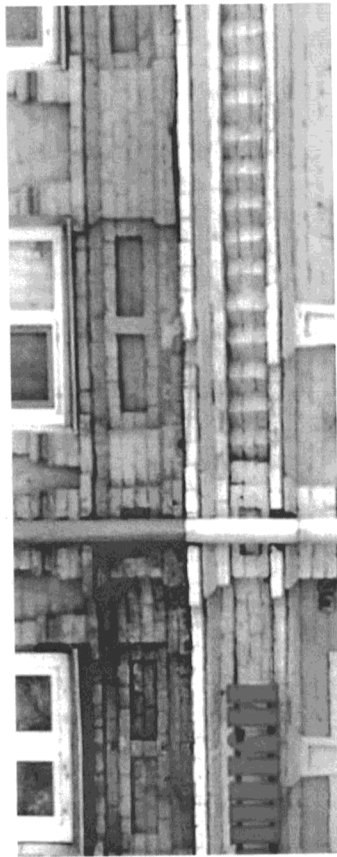
- наружные и внутренние кирпичные стены
- лестница входной группы с ул. Вольской

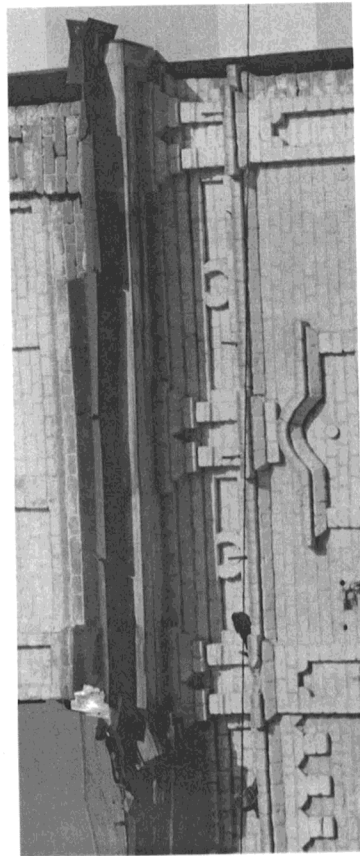
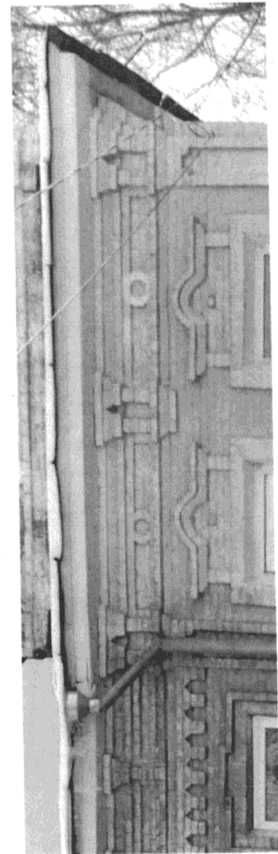
<p>3. Композиционное и архитектурно-художественное оформление западного и южного фасадов</p>		<p>Саратовская обл., г. Саратов, ул. Яблочкова, 28/ ул. Вольская, 48</p> <p>Западный фасад и южный фасад</p>	<ul style="list-style-type: none"> • Угловые ризалиты западного и южного фасадов и центральный ризалит по западному фасаду здания; • пилястры, фиксирующие угловые и центральный ризалиты здания, в уровне 1-го этажа, рустованы, в уровне 2-го этажа оформлены нишами. • стилизованные капители пилястр в виде двух модильонов, опирающихся на полочку.
			<ol style="list-style-type: none"> 1. Пилястра северного углового ризалита по ул. Вольской. 2. Пилястра центрального ризалита по ул. Вольской. 3. Пилястра восточного ризалита по ул. им. Яблочкова П.Н.

- Профиль цоколя.



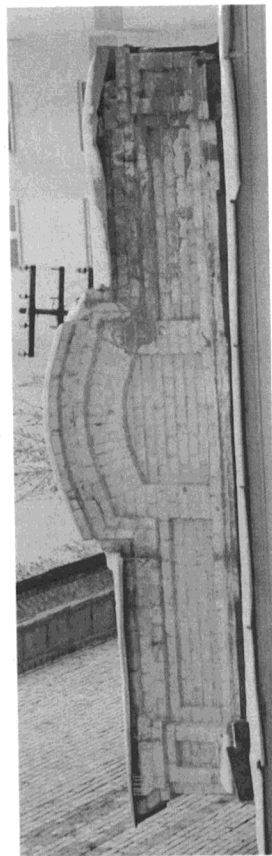
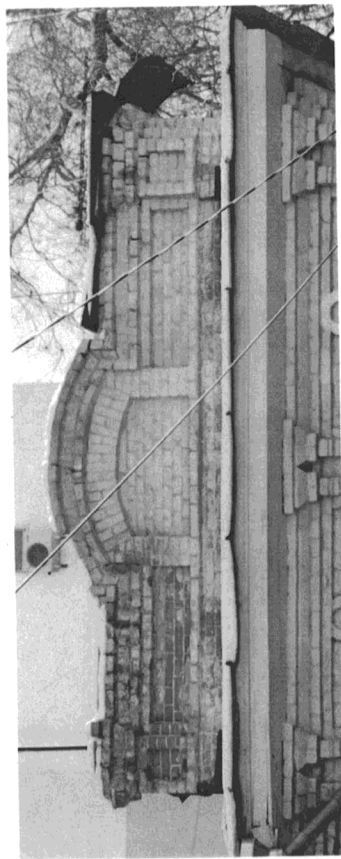
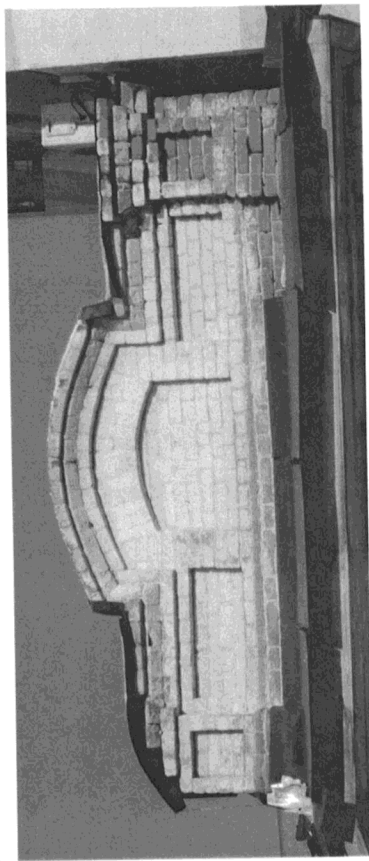
- Междуетажный пояс, с двумя рядами полочек, опирающихся на кирпич с угловой подрезкой, между которыми выполнен плоский пояс в 3 ряда кладки. По ризалитам плоский пояс заменен на поребрик.
- Подоконный пояс, состоящий из двух прямоугольных ниш, расположенных между базами в простенках, на которые опирается обрамление оконных проемов.

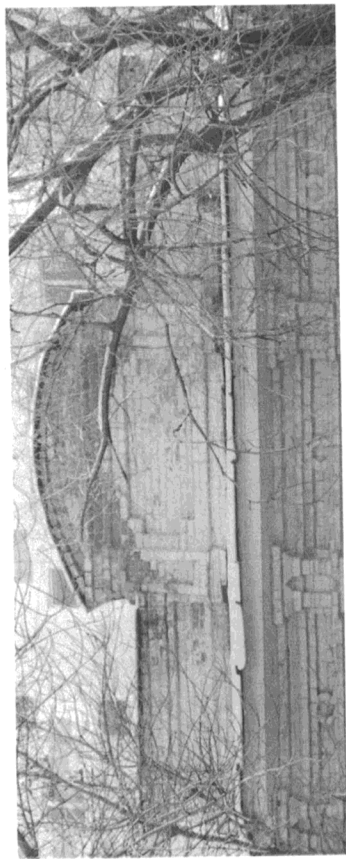




- Профиль венчающего карниза;
- развитый фриз венчающего карниза, разделенный на отдельные участки стилизованными модильонами, сверху с двумя полочками, между которыми выполнен ряд из кирпича с подрезкой. Под полочкой расположен плоский пояс по основной части здания, по ризалитам в пояс помещены прямоугольные ниши, в которые по центру вписаны кольца, снизу фриз завершается полочкой, опирающейся на кирпич с подрезкой. Фриз между ризалитами (по основной части здания) опирается на стилизованный аркатурный пояс.

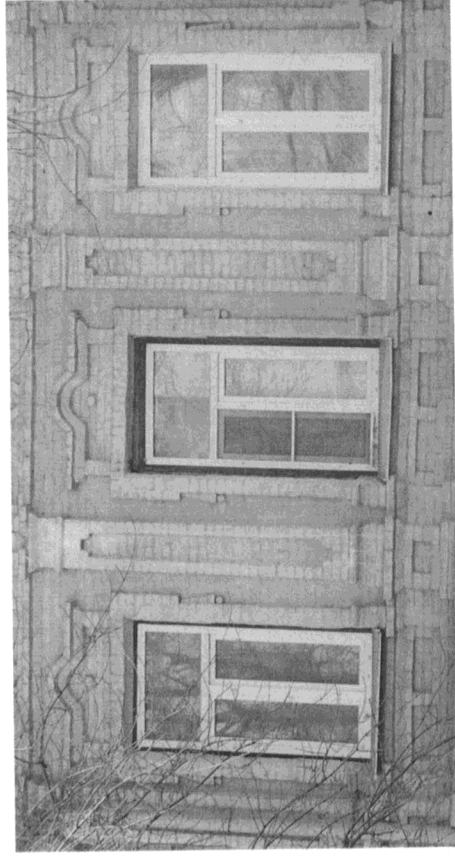
- Аттики угловых ризалитов, выполненных в форме лучковой арки, опирающейся на прямой парапет, зафиксированный с боков парапетными столбиками;





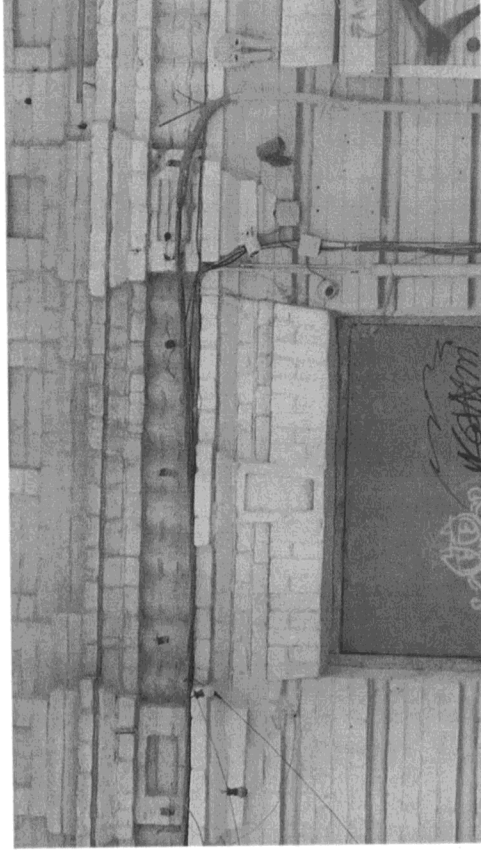
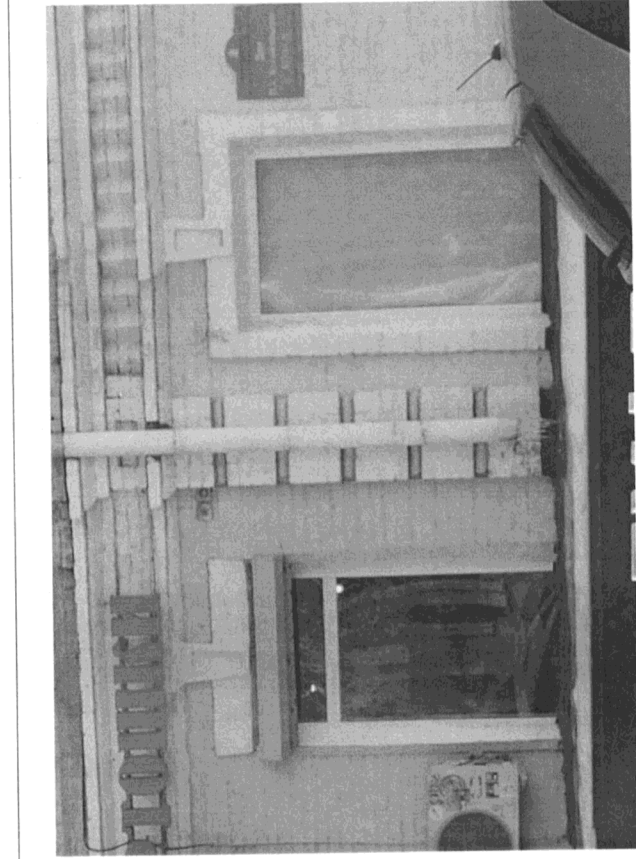
- аттик центрального ризалита в форме лучковой арки, опирающийся на прямой парапет, зафиксированный с боков парапетными столбиками.

4. Габариты и декоративное оформление световых проемов.



- Декоративное оформление оконных проемов 2-го этажа: по ризалитам плоское, узкое, с увеличением ширины боковых колонок. Сандрик в виде полочки, лежащей на кирпиче с подрезкой и опирающийся на колонки. Полочка разорвана по центру полуциркулярной арочкой того же профиля.

- Декоративное оформление оконных проемов 2-го этажа между ризалитами плоское, узкое, с увеличением ширины боковых колонок. Сандрик имеет внешний бортик.



- Декоративное оформление оконных проемов 1-го этажа по ризалитам плоское, узкое обрамление по всему периметру с выраженным замковым камнем.
- Оконные проемы 1-го этажа между ризалитами без кирпичного обрамления, имеют плоский сандрик с выраженным замковым камнем.

- Сандрик дверного проема – клинчатая перемычка с выраженным декоративным замковым камнем.

5. Детали интерьера.



- Форма ограждения лестницы, расположенной с центрального входа по ул. Вольской, из точеных деревянных балясин, закрепленных на площадках в квадратные столбики, прорезанные каннелюрами.

Предмет охраны может быть уточнен при проведении комплексных научных исследований во время ремонтно-реставрационных работ.