

## КОМИТЕТ КУЛЬТУРНОГО НАСЛЕДИЯ САРАТОВСКОЙ ОБЛАСТИ

### П Р И К А З

от 15.04.2025 № 01-04/135

г. Саратов

**Об утверждении предмета охраны объекта культурного наследия регионального значения, расположенного по адресу: Саратовская область, г. Хвалы́нск, ул. Советская, 81**

В соответствии со статьями 20 и 20.1 Федерального закона от 25 июня 2002 года № 73-ФЗ «Об объектах культурного наследия (памятниках истории и культуры) народов Российской Федерации», приказом Министерства культуры РФ от 13 января 2016 года № 28 «Об утверждении Порядка определения предмета охраны объекта культурного наследия, включенного в единый государственный реестр объектов культурного наследия (памятников истории и культуры) народов Российской Федерации в соответствии со статьей 64 Федерального закона от 25 июня 2002 года № 73-ФЗ «Об объектах культурного наследия (памятниках истории и культуры) народов Российской Федерации», Положением о комитете культурного наследия Саратовской области, утвержденным постановлением Правительства Саратовской области от 6 декабря 2021 года № 1051-П, согласно проекту предмета охраны, разработанному ГАУК «НПЦ», ПРИКАЗЫВАЮ:

1. Утвердить предмет охраны объекта культурного наследия регионального значения «Здание думы городской», 1814 г., расположенного по адресу: Саратовская область, г. Хвалы́нск, ул. Советская, 81, согласно приложению.

2. Отделу правовой и организационно-кадровой работы (Белов А.К.) разместить приказ на официальном сайте в информационно-телекоммуникационной сети «Интернет» и направить приказ в министерство информации и массовых коммуникаций Саратовской области для официального опубликования.

3. Отделу учета объектов культурного наследия (Мастрюкова С.А.) направить уведомления, предусмотренные действующим законодательством в сфере охраны объектов культурного наследия.

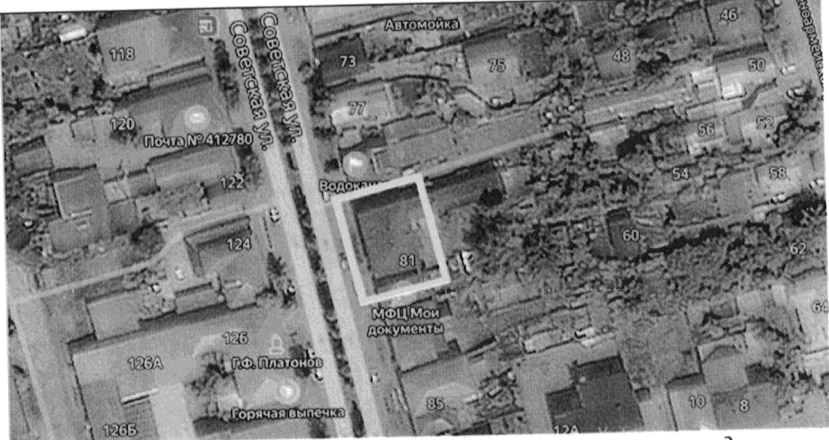
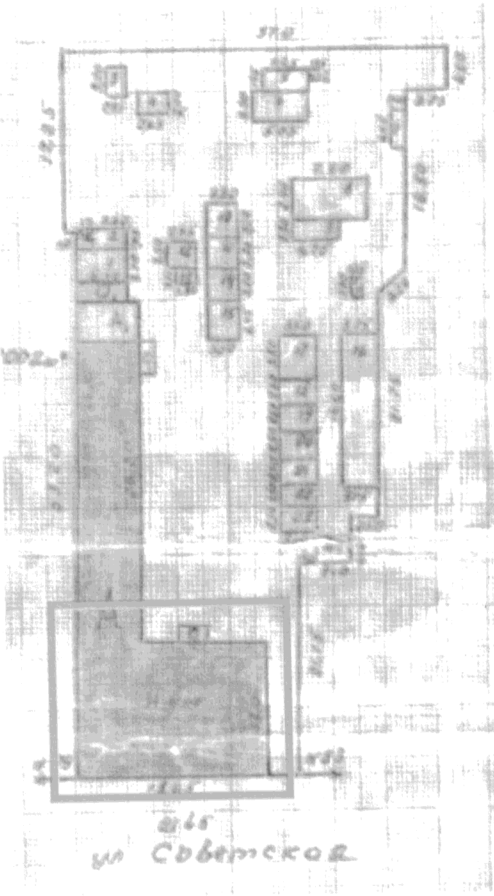
4. Контроль за исполнением настоящего приказа возложить на заместителя председателя комитета Афанасьеву В.П.

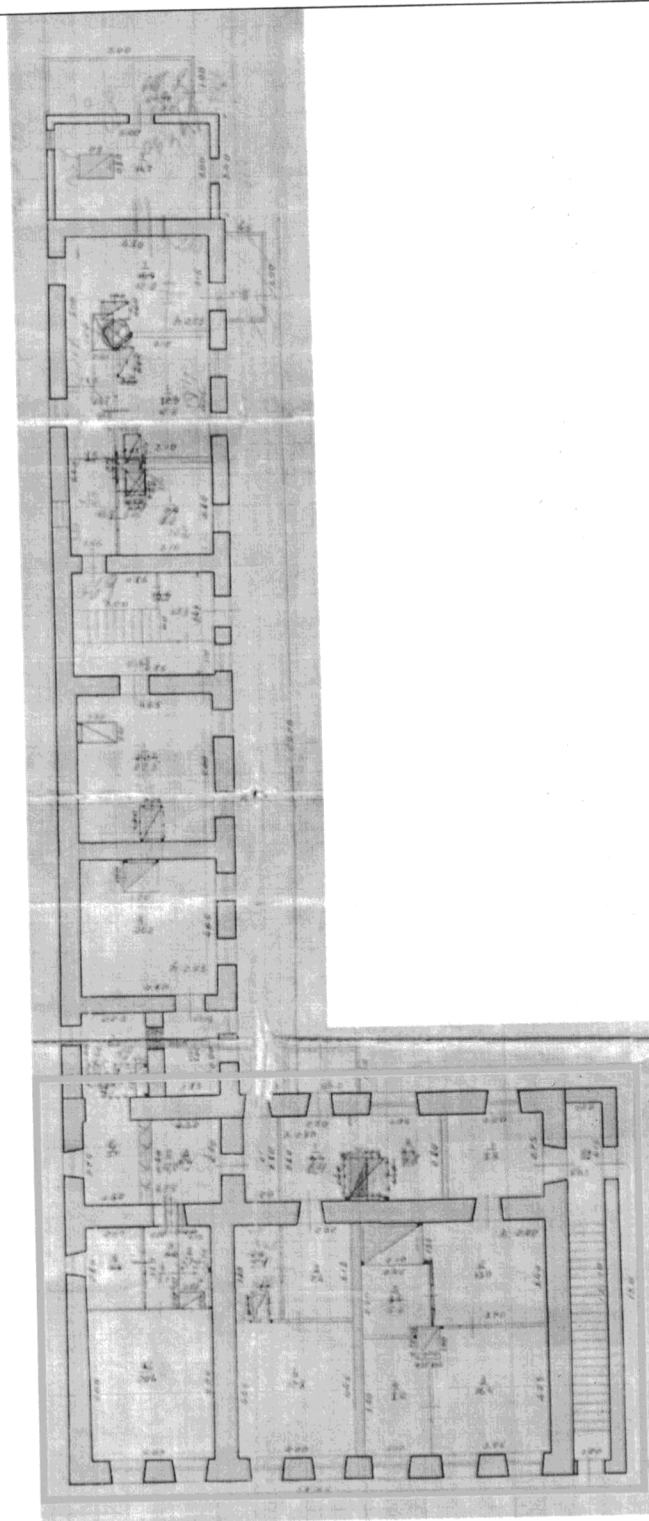
5. Приказ вступает в силу с момента его официального опубликования.

Министр области – председатель комитета

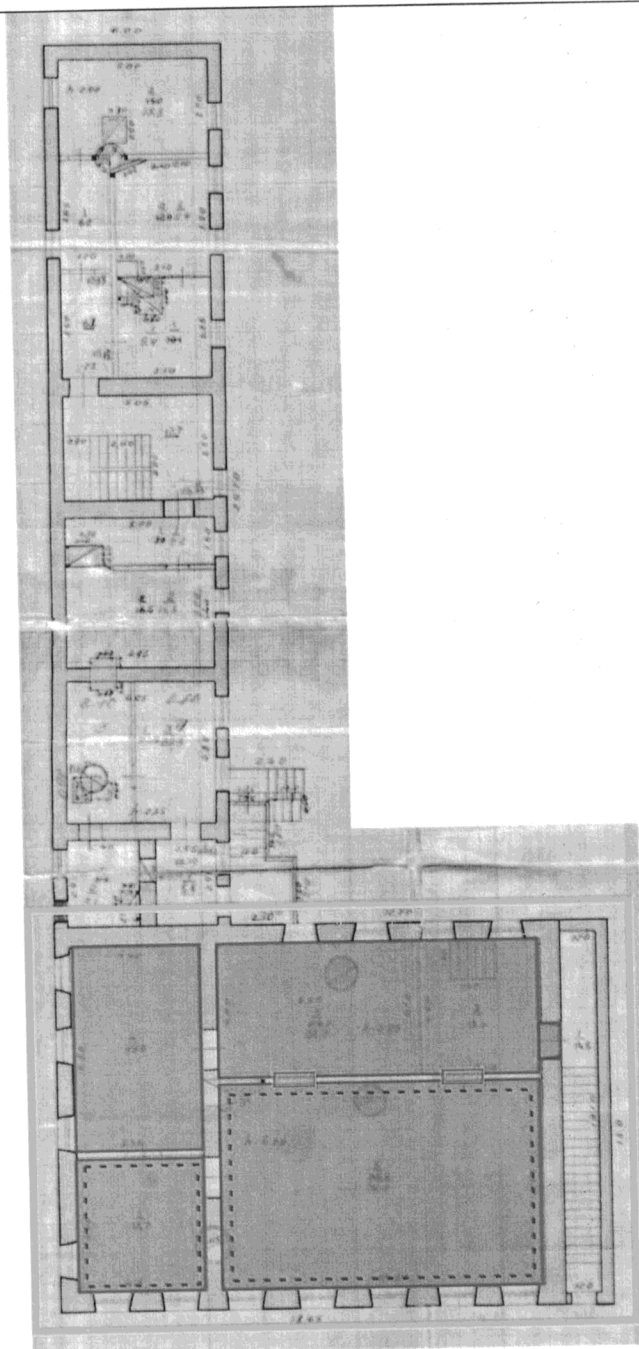
В.В. Мухин

**Предмет охраны объекта культурного наследия регионального значения**  
**«Здание думы городской», 1814 г., расположенного по адресу:**  
**Саратовская область, г. Хвалынский, ул. Советская, 81**





Наименование и описание предмета охраны	Фото предмета охраны
<p><b>1. Местоположение Объекта в структуре города:</b></p> <ul style="list-style-type: none"> <li>по линии застройки ул. Советская.</li> </ul>	 <p><i>В желтом прямоугольнике – объект культурного наследия</i></p>
<p><b>2. Габариты, объемно-планировочная композиция и конструктивное решение здания, сложившиеся на начало XX века:</b></p> <ul style="list-style-type: none"> <li>этажность (одноэтажное с цокольным этажом и мезонином);</li> <li>форма в плане (прямоугольная);</li> <li>местоположение несущих стен;</li> <li>габариты здания;</li> <li>форма крыши (вальмовая).</li> </ul>	 <p><i>План дворового участка (план БТИ, 1979 г.). В оранжевом прямоугольнике - объект культурного наследия.</i></p>

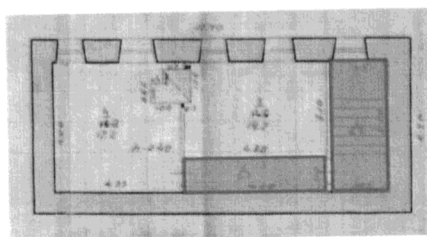


План цокольного этажа (план БТИ, 1979 г.).  
В оранжевом прямоугольнике - объект культурного наследия.



План первого этажа (план БТИ, 1979 г.).  
В оранжевом прямоугольнике - объект культурного наследия.

-  - тянутые потолочные карнизы
-  - потолочная лепнина
-  - деревянные двери
-  - филенчатые порталы



План мезонина (план БТИ, 1979 г.).

**3. Композиционное и архитектурно-художественное оформление фасадов, сложившиеся на начало XX века:**

- стилевое решение фасадов (эклектика);
- вид отделки стен (кирпич);

**3.1. Западный фасад по ул. Советская:**

- дисимметричная композиция фасада;
- на 8 световых осей;
- профиль и габариты междуэтажного карниза;
- профиль и габариты тяги над первым этажом;
- профиль и габариты венчающего карниза;
- пристройка по правому флангу здания:
  - форма и габариты угловой пилястры;
  - форма, габариты и декор аттика;

■ - тянутые потолочные карнизы  
 □ - потолочная лепнина



### 3.2. Северный фасад:

- симметричная композиция фасада;
- на 5 световых осей по второму этажу, одна из которых - ложное окно;
- профиль и габариты тяги в уровне цокольного этажа;
- профиль и габариты междуэтажного карниза;
- профиль и габариты тяги над первым этажом;
- профиль и габариты венчающего карниза;

### 3.3. Южный фасад:

- на 2 световые оси по второму этажу;
- профиль и габариты междуэтажного карниза;
- профиль и габариты венчающего карниза;
- габариты и форма угловой пилястры.



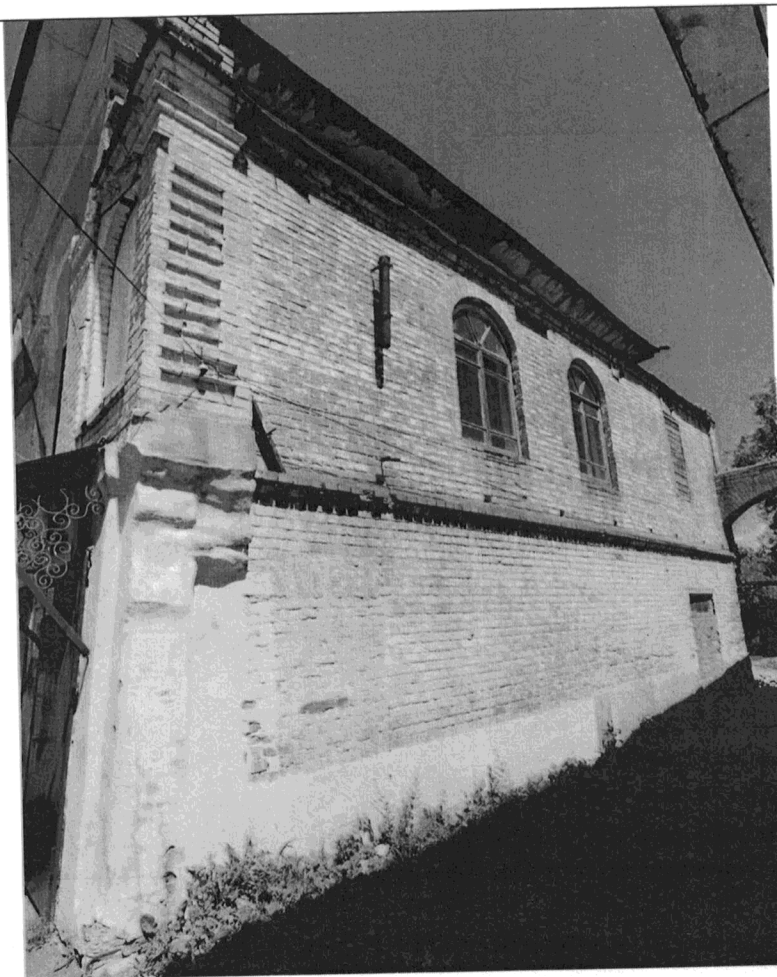


**4. Габариты и местоположение световых осей западного фасада по ул. Советская:**

- оконные проемы первого этажа:
  - прямоугольная форма оконных проемов;
- оконные проемы второго этажа:
  - полуциркульное завершение оконных проемов;
  - габариты и форма ниш вокруг оконных проемов;
  - габариты и профиль обрамления оконных проемов по их верхней части;
  - габариты и профиль подоконных ниш с двумя филенками;
  - габариты и профиль междуоконных тяг;

**4.1. Габариты и местоположение световых осей северного фасада:**

- оконные проемы второго этажа:
  - полуциркульное завершение оконных проемов;
  - габариты и форма ниш вокруг оконных проемов;
  - габариты и профиль обрамления оконных проемов по их верхней части;
  - габариты и профиль подоконных ниш с филенкой;
  - габариты и профиль междуоконной тяги;



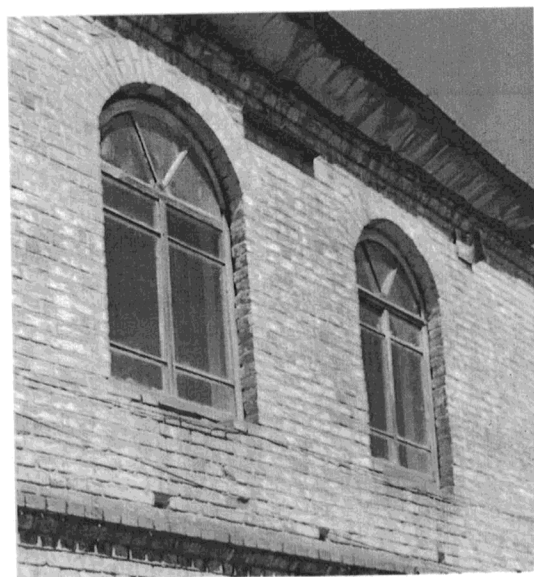
*4.2. Габариты и местоположение световых осей южного фасада:*

- полуциркульное завершение оконных проемов;
- историческая расстекловка.



*5. Элементы интерьера:*

- тянутые потолочные карнизы;
- потолочная лепнина;
- лучковое завершение дверного портала;
- деревянные двери;





- портал с филенками.



Предмет охраны может быть уточнён при проведении комплексных научных исследований во время ремонтно- реставрационных работ.